

COROGRAFIA Scala 1:500.000

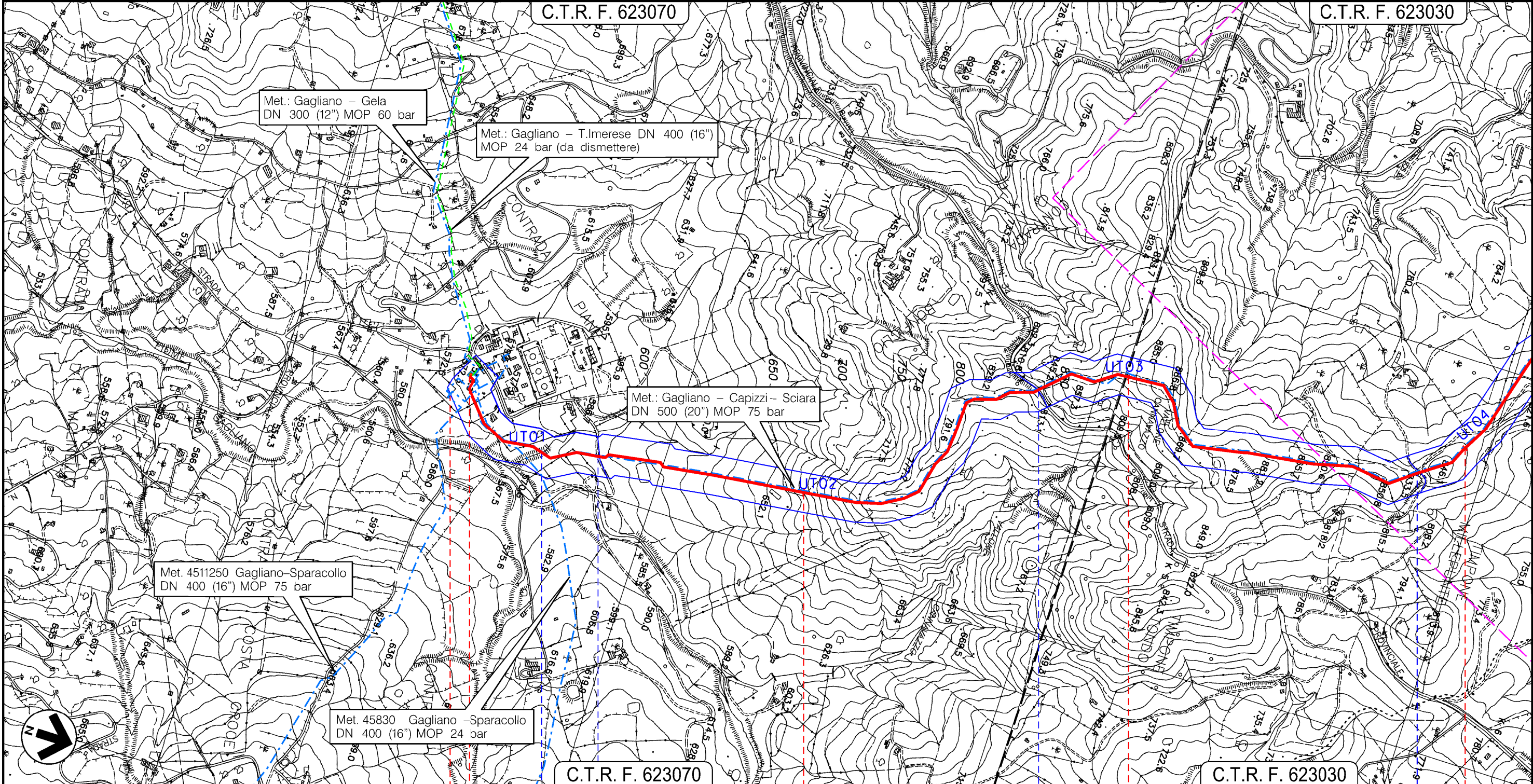


| | | | | | |
|--|------------|--|--|--|------------|
| | | | | | |
| 0 | 12/12/2017 | EMISSIONE PER PERMESSI | | F.IANNI' | G.BRIA |
| INDICE | DATA | R E V I S I O N I | | ELABORATO | VERIFICATO |
| | | PROGETTISTA Rif TPIDL: 073670C-703-DW-3252-187 TECHNIP ITALY DIREZIONE LAVORI S.p.A. | | Dis. PG-ARC-804 | |
| PROGETTO MET. GAGLIANO - TERMINI IMERESE ED OPERE CONNESSE DP 75 bar - MOP 24 bar | | | | Fg. 1 di 17 | |
| REGIONE SICILIA | | | | Comm. NR/16141 | |
| TAVOLA DEI VINCOLI | | | | Sostituisce il Sostituito dal | |
| | | | | INDICE 0 | |
| | | | | Scala 1:10000 | |

| | | | | | |
|--|------------|------------------------|-----------------|------------|-----------------------------|
| 0 | 12/12/2017 | EMISSIONE PER PERMESSI | F.IANNI' | G.BRIA | V.FORLIVESI G.GIOVANNINI |
| INDICE | DATA | REVISIONI | ELABORATO | VERIFICATO | APPROVATO |
| | | | PROGETTISTA | | |
| Rif TPIDL 073670C-703-DW-3252-187 TECHNIP ITALY DIREZIONE LAVORI S.p.A. | | | Dis. PG-ARC-804 | | Foglio 2 di 17 |
| | | | Comm. NR/16141 | | Scala 1:10000 |

C.T.R. F. 623070

C.T.R. F. 623030



C.T.R. F. 623070

C.T.R. F. 623030

GAGLIANO CASTELFERRATO
ENNA

4511250/1
45830/1 - 45410/1
438001/1 - 4510570/1

Fosso ● Str. Bianco

S.P. N.34 ●

Str. Comunale ●

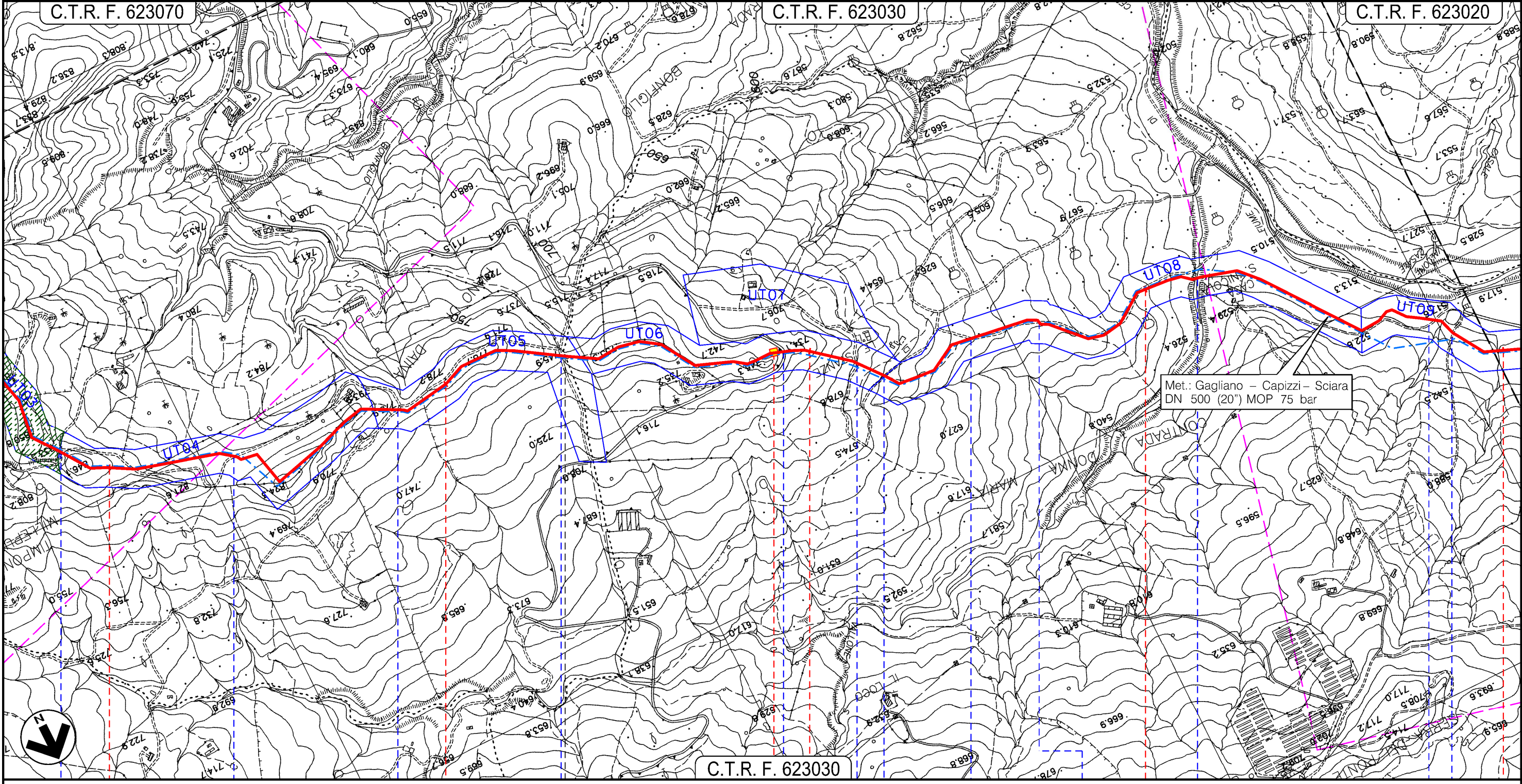
Il presente disegno e' di proprieta' aziendale - La Societa' tutelera' i propri diritti a termine di legge.

PROGETTO MET. GAGLIANO – TERMINI IMERESE
ED OPERE CONNESSE DP 75 bar – MOP 24 bar

MET. GAGLIANO – TERMINI IMERESE DN 400 (16"), DP 75 bar – MOP 24 bar

TAVOLA DEI VINCOLI

| | | | | | |
|---|------------|------------------------|--|------------|-------------------------------|
| 0 | 12/12/2017 | EMISSIONE PER PERMESSI | F. IANNI' | G. BRIA | V. FORLIVESI G. GIOVANNINI |
| INDICE | DATA | REVISIONI | ELABORATO | VERIFICATO | APPROVATO |
|  | | | PROGETTISTA  | | |
| | | | Dis. PG-ARC-804 | | Foglio 3 |
| | | | Comm. NR/16141 | | di 17 |
| | | | Rif TPIDL: 073670C-703-DW-3252-187 TECHNIP ITALY DIREZIONE LAVORI S.p.A. | | Scala 1:10000 |



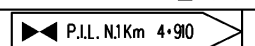
Il presente disegno e' di proprieta' aziendale - La Societa' tutelera' i propri diritti a termine di legge.







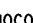
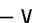




GAGLIANO CASTELFERRATO

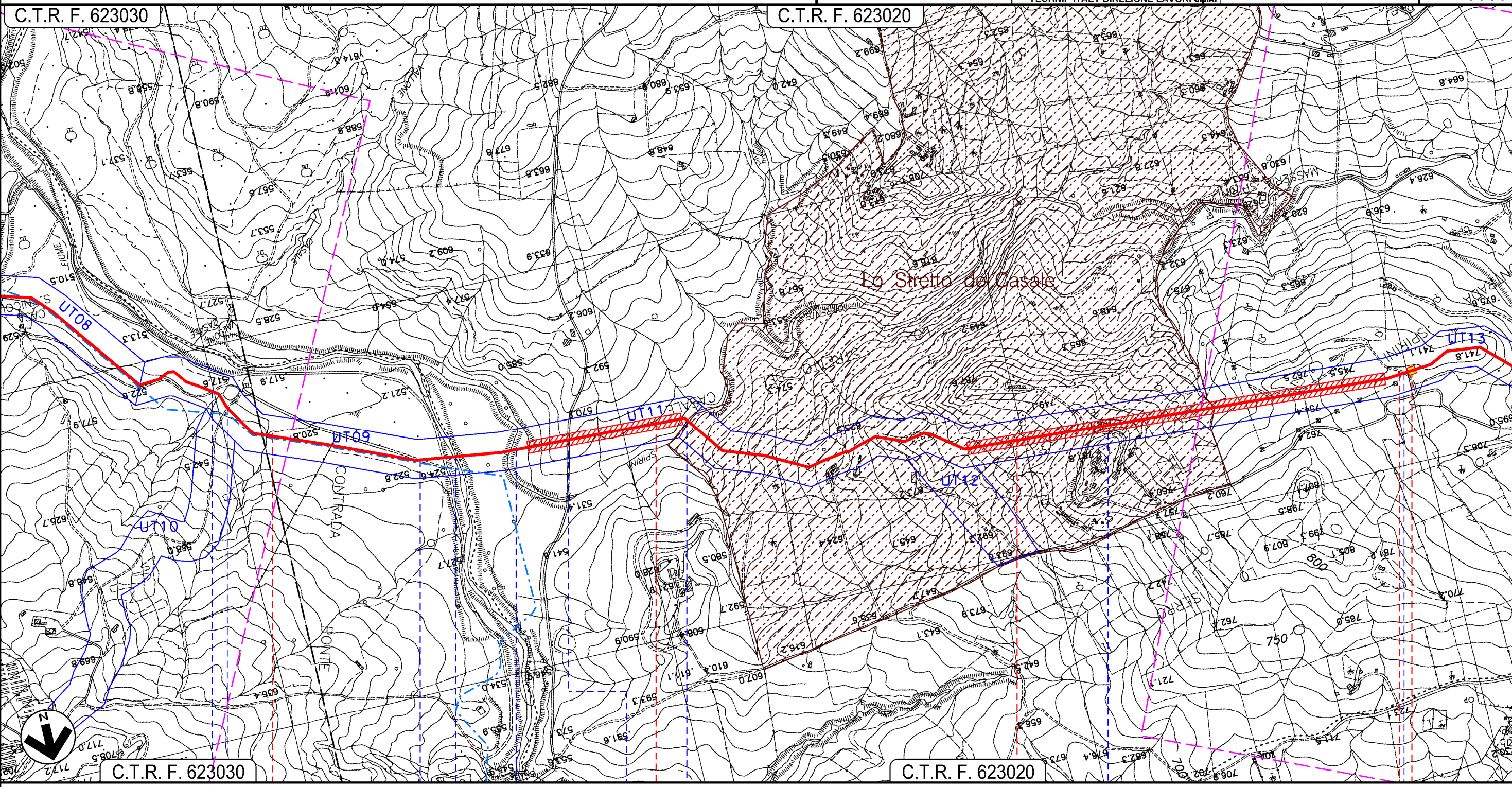
CERAMI

ENNA



-  Str. Comunale
-  Str. Comunale
-  Str. Sterrata
-  Str. Donna Maria
-  S.P. Donna Maria
-  S.Com.
-  Str. Sterrata
-  Str. Tagliafuoco
-  Str. Tagliafuoco
-  Vallone S.Nicola
- S.C. stradina
- S.Com.

| | | | | | |
|---|------------|------------------------|--|------------|-------------------------------|
| 0 | 12/12/2017 | EMISSIONE PER PERMESSI | F. IANNI' | G. BRIA | V. FORLIVESI G. GIOVANNINI |
| INDICE | DATA | REVISIONI | ELABORATO | VERIFICATO | APPROVATO |
|  | | | PROGETTISTA  | | |
| | | | Dis. PG-ARC-804 | | |
| | | | Comm. NR/16141 | | |
| | | | Rif TPIDL 073670C-703-DW-3252-187 TECHNIP ITALY DIREZIONE LAVORI S.p.A. | | |



C.T.R. F. 623030

C.T.R. F. 623020

CERAMI

ENNA

NICOSIA

▶ P.I.L. N.2 Km 10+035

- S.C. stradina ●●● S.Com.
- S.C. stradina ●●● Fiume di Cerami
- Torrente Spirini
- S.Com.
- Torrente Spirini
- S.Com.
- S.Com.

Il presente disegno e' di proprieta' aziendale - La Societa' tutelera' i propri diritti a termine di legge.

PROGETTO MET. GAGLIANO – TERMINI IMERESE
ED OPERE CONNESSE DP 75 bar – MOP 24 bar

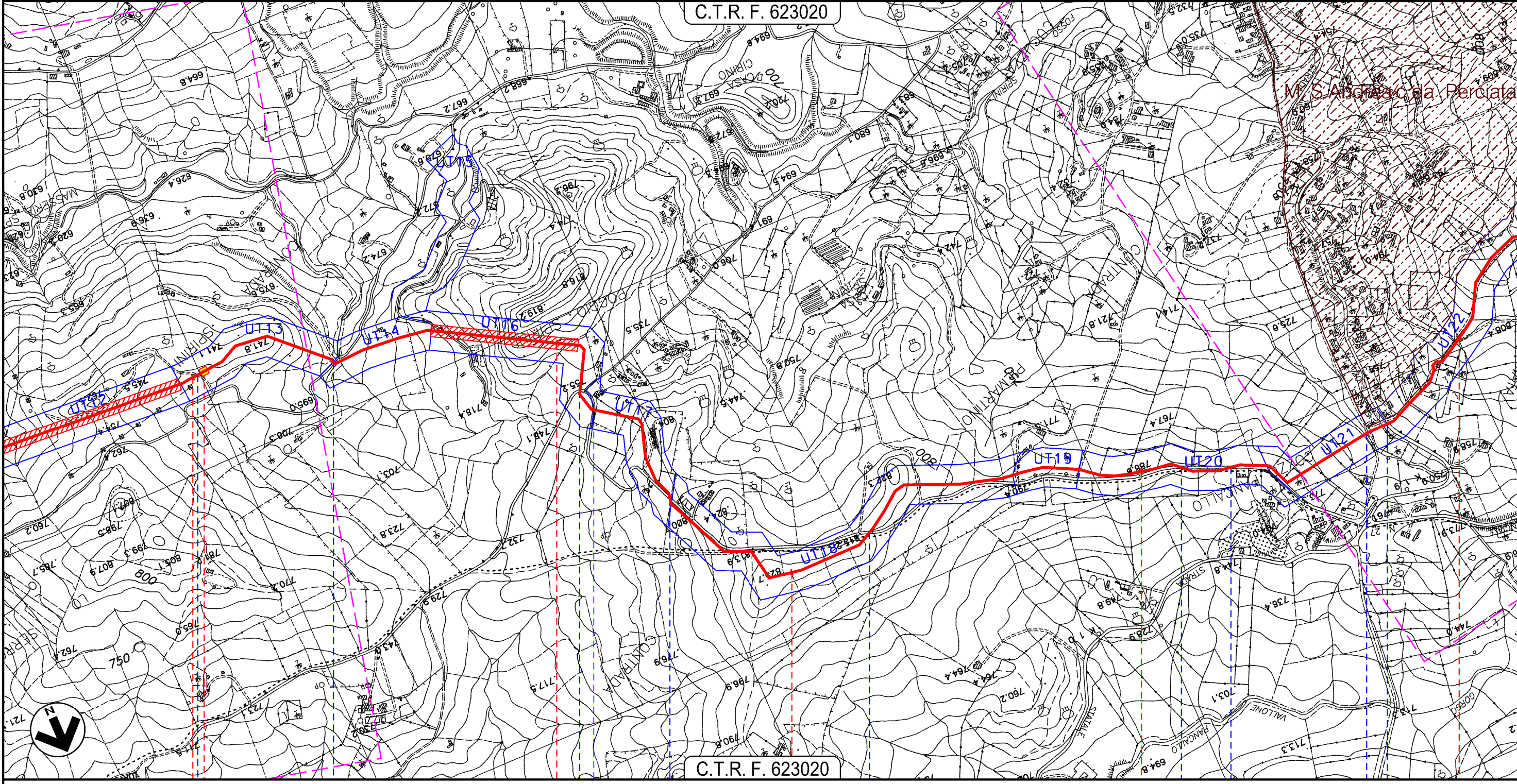
MET. GAGLIANO – TERMINI IMERESE DN 400 (16"), DP 75 bar – MOP 24 bar

TAVOLA DEI VINCOLI

| | | | | | |
|---|------------|------------------------|--|------------|-----------------------------|
| 0 | 12/12/2017 | EMISSIONE PER PERMESSI | F.IANNI' | G.BRIA | V.FORLIVESI G.GIOVANNINI |
| INDICE | DATA | REVISIONI | ELABORATO | VERIFICATO | APPROVATO |
|  | | | PROGETTISTA  | | |
| | | | Dis. PG-ARC-804 | | |
| | | | Comm. NR/16141 | | |

Foglio
5
di 17
Scala
1:10000

C.T.R. F. 623020



C.T.R. F. 623020

10 11 12 13 14

NICOSIA
ENNA

◀ P.I.L. N.2 Km 10+035 ▶



S.Com. ● S.P. N.86 ● S.Com. ● S.Com. ● S.Com. ● S.Com. ● S.Com. ● S.Com. ● S.Com. ● S.S. N.120

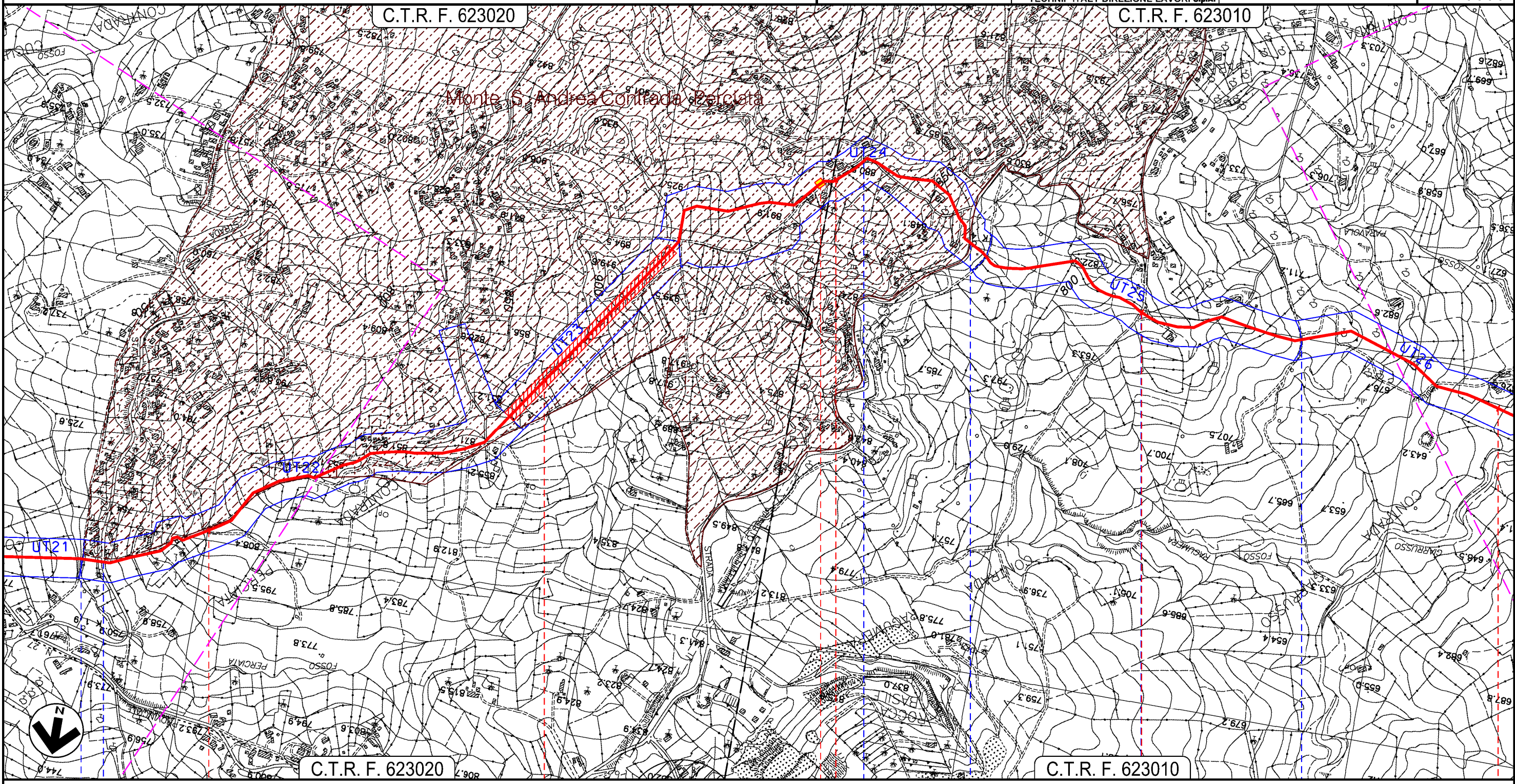
Il presente disegno e' di proprieta' aziendale - La Societa' tutelera' i propri diritti a termine di legge.

PROGETTO MET. GAGLIANO – TERMINI IMERESE
ED OPERE CONNESSE DP 75 bar – MOP 24 bar

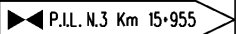




MET. GAGLIANO – TERMINI IMERESE DN 400 (16"), DP 75 bar – MOP 24 bar

TAVOLA DEI VINCOLI

| | | | | | | |
|--|------------|--|-----------|-----------------------------------|-----------------------------|-----------------------------|
| 0 | 12/12/2017 | EMISSIONE PER PERMESSI | F.IANNI' | G.BRIA | V.FORLIVESI G.GIOVANNINI | Foglio 6 di 17 |
| INDICE | DATA | REVISIONI | ELABORATO | VERIFICATO | APPROVATO | Scala 1:10000 |
|  SNAM RETE GAS | | PROGETTISTA  TechnipFMC | | Dis. PG-ARC-804 Comm. NR/16141 | | |
| | | Rif TPIDL 073670C-703-DW-3252-187 TECHNIP ITALY DIREZIONE LAVORI S.p.A. | | | | |



Il presente disegno e' di proprieta' aziendale - La Societa' tutelera' i propri diritti a termine di legge.

| | | | | |
|---|--|---|--|---|
| NICOSIA ENNA | | | | |
|  | | | | |
| Fosso Spirini e S.Com. |  S.S. N.120 KM 108+500 |  Str. Com. |  S.S. N.17 KM 42+000 |  Str. Com. |
| | | | | |
| | | | | |

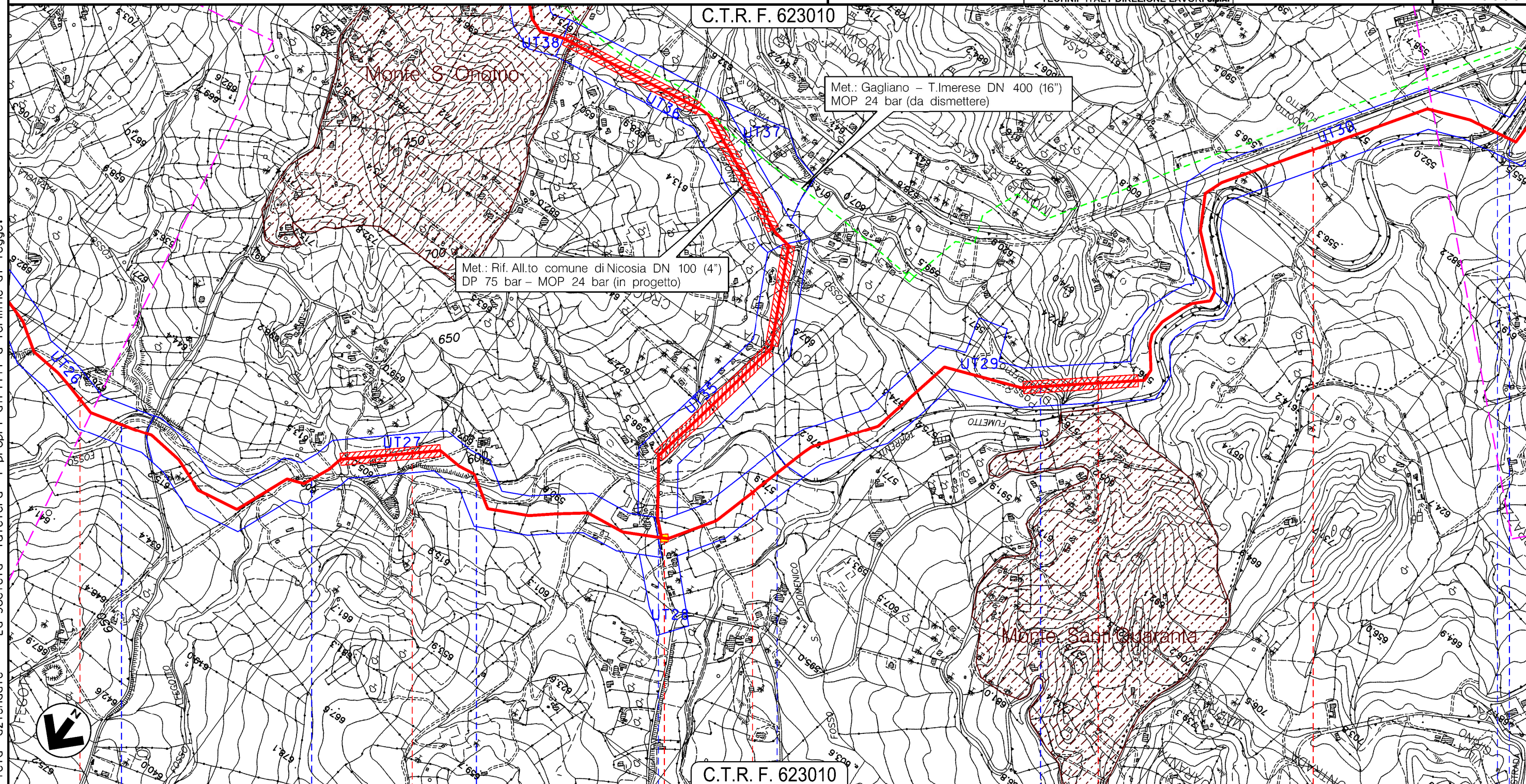
PROGETTO MET. GAGLIANO – TERMINI IMERESE
ED OPERE CONNESSE DP 75 bar – MOP 24 bar

MET. GAGLIANO – TERMINI IMERESE DN 400 (16"), DP 75 bar – MOP 24 bar
E STACCO ALL.TO COMUNE DI NICOSIA DN 100 (4"), DP 75 bar – MOP 24 bar

TAVOLA DEI VINCOLI

| | | | | | | |
|--------|------------|--|-----------------|------------|-----------------------------|------------------|
| 0 | 12/12/2017 | EMISSIONE PER PERMESSI | F.IANNI' | G.BRIA | V.FORLIVESI G.GIOVANNINI | Foglio 7 |
| INDICE | DATA | REVISIONI | ELABORATO | VERIFICATO | APPROVATO | di 17 |
| | | PROGETTISTA | Dis. PG-ARC-804 | | Comm. NR/16141 | Scala 1:10000 |
| | | Rif TPIDL 073670C-703-DW-3252-187 TECHNIP ITALY DIREZIONE LAVORI S.p.A. | | | | |

C.T.R. F. 623010



C.T.R. F. 623010

NICOSIA
ENNA

P.I.D.I. N.4 Km 19+740

Fosso Giarrusso • Fosso Giarrusso • Torrente Fumetto • Str. Com. • Torrente Fumetto • S.P. N.20 • Torrente Fumetto • S.S.N.120 •

Il presente disegno e' di proprieta' aziendale - La Societa' tutelera' i propri diritti a termine di legge.

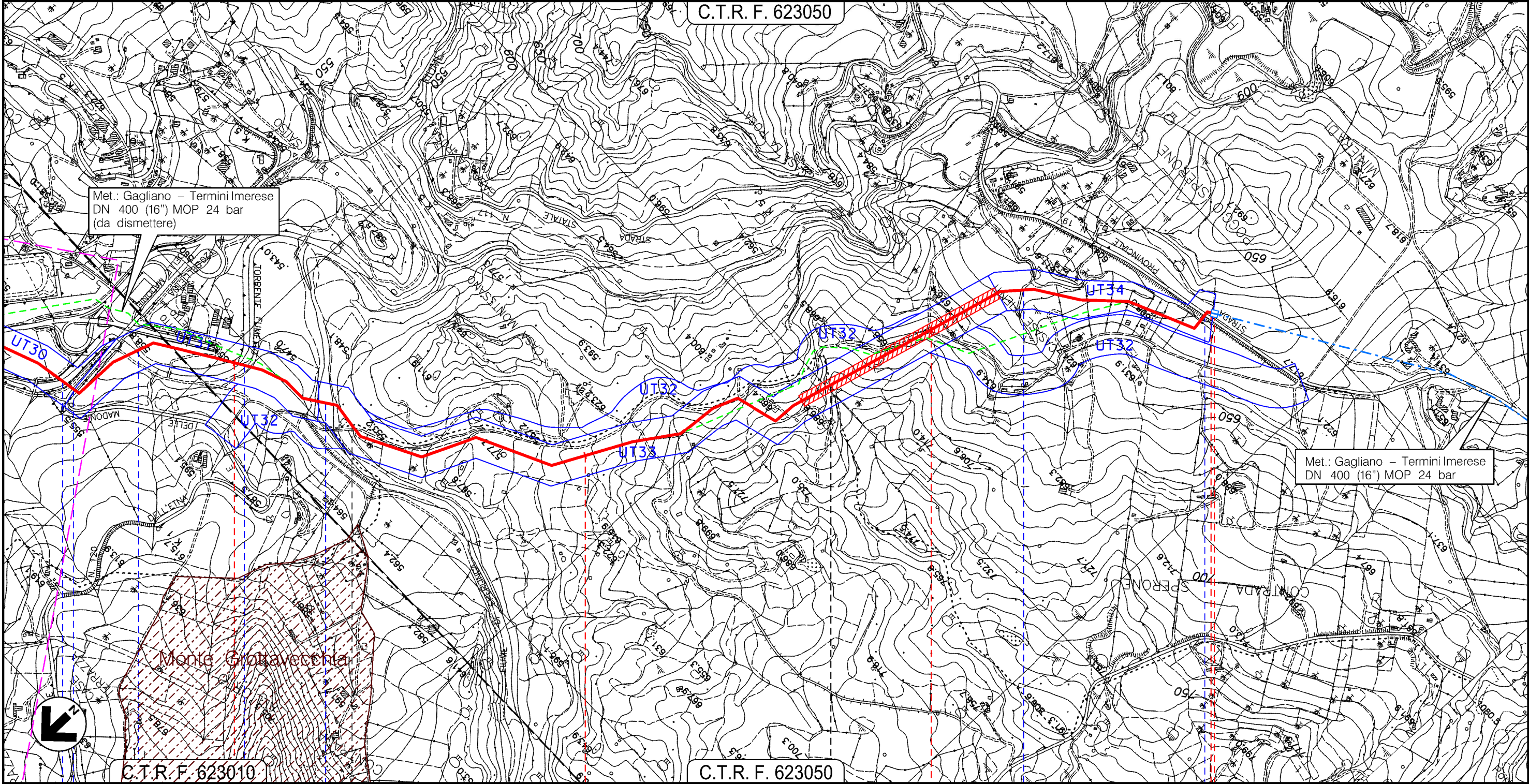
PROGETTO MET. GAGLIANO – TERMINI IMERESE
ED OPERE CONNESSE DP 75 bar – MOP 24 bar

MET. GAGLIANO – TERMINI IMERESE DN 400 (16"), DP 75 bar – MOP 24 bar

TAVOLA DEI VINCOLI

| | | | | | |
|--|------------|------------------------|-----------------|------------|-----------------------------|
| 0 | 12/12/2017 | EMISSIONE PER PERMESSI | F.IANNI' | G.BRIA | V.FORLIVESI G.GIOVANNINI |
| INDICE | DATA | REVISIONI | ELABORATO | VERIFICATO | APPROVATO |
| | | | PROGETTISTA | | |
| Rif TPIDL 073670C-703-DW-3252-187 TECHNIP ITALY DIREZIONE LAVORI S.p.A. | | | Dis. PG-ARC-804 | | Foglio 8 |
| | | | Comm. NR/16141 | | di 17 |
| | | | | | Scala 1:10000 |

C.T.R. F. 623050



C.T.R. F. 623010

C.T.R. F. 623050

NICOSIA

SPERLINGA
ENNA

NICOSIA

25 + 780

- Torrente Fumetto
- S.S. N.120
- Torrente Fumetto
- Torrente Fumetto
- Fiume di Sperlingo
- Fosso
- S.P. N.19

45670/6

Il presente disegno e' di proprieta' aziendale - La Societa' tutelera' i propri diritti a termine di legge.

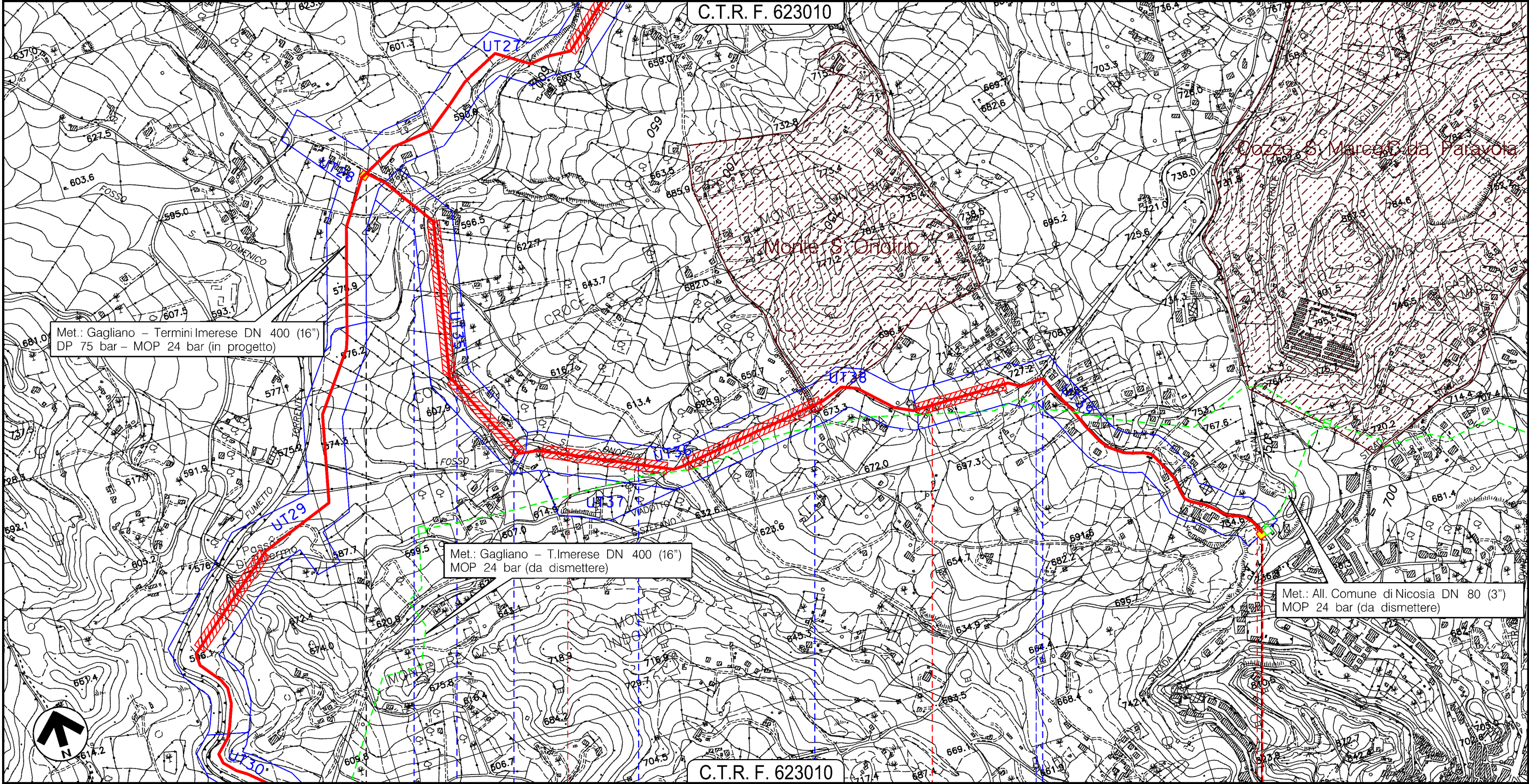
PROGETTO MET. GAGLIANO – TERMINI IMERESE
ED OPERE CONNESSE DP 75 bar – MOP 24 bar

RIFACIMENTO ALL.TO COMUNE DI NICOSIA DN 100 (4"), DP 75 bar – MOP 24 bar
STACCO DA MET. GAGLIANO – TERMINI IMERESE DN 400 (16"), DP 75 bar – MOP 24 bar

TAVOLA DEI VINCOLI

| | | | | | |
|--------|------------|--|-----------------|------------|-------------------------------|
| 0 | 12/12/2017 | EMISSIONE PER PERMESSI | F. IANNI' | G. BRIA | V. FORLIVESI G. GIOVANNINI |
| INDICE | DATA | REVISIONI | ELABORATO | VERIFICATO | APPROVATO |
| | | PROGETTISTA | Dis. PG-ARC-804 | | Foglio 9 |
| | | Rif TPIDL 073670C-703-DW-3252-187 TECHNIP ITALY DIREZIONE LAVORI S.p.A. | Comm. NR/16141 | | di 17 |
| | | | | | Scala 1:10000 |

C.T.R. F. 623010



C.T.R. F. 623010

NICOSIA
ENNA

P.I.D.A Km 3+025 4104177/2

- Torrente Fumetto
- Sr. vicinale
- Fosso S. Onofrio
- Fosso S. Onofrio
- Strada C. da S. Lorenzo
- S.S. N.17-TER (Galleria S. Onofrio)
- Percorrenza Strada C. da S. Lorenzo

Il presente disegno e' di proprieta' aziendale - La Societa' tutelera' i propri diritti a termine di legge.

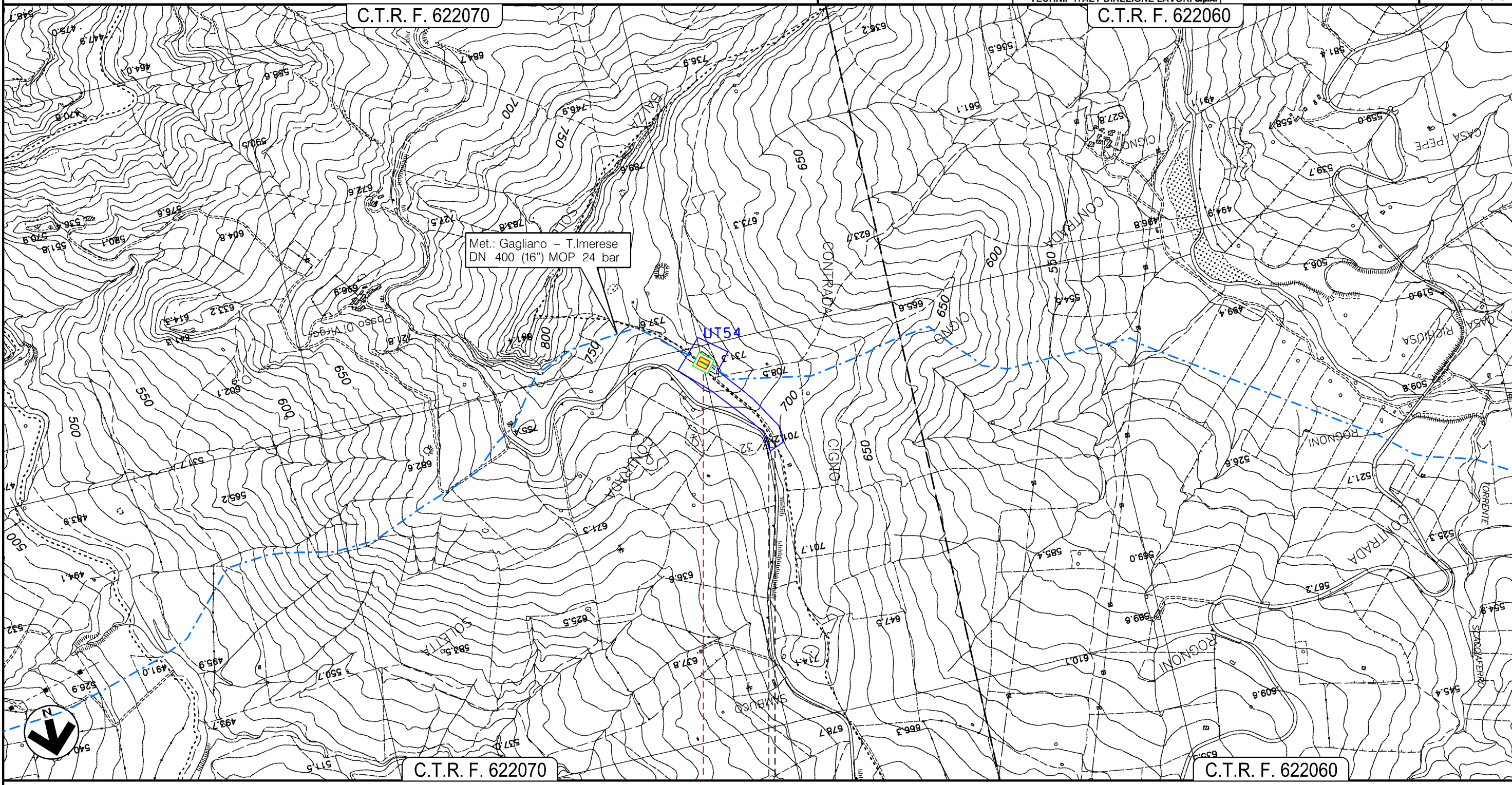
PROGETTO MET. GAGLIANO – TERMINI IMERESE
ED OPERE CONNESSE DP 75 bar – MOP 24 bar

TRAPPOLA LOCALITA' CASALGIORDANO

TAVOLA DEI VINCOLI

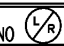
| | | | | | |
|---|------------|------------------------|--|------------|-----------------------------|
| 0 | 12/12/2017 | EMISSIONE PER PERMESSI | F.IANNI' | G.BRIA | V.FORLIVESI G.GIOVANNINI |
| INDICE | DATA | REVISIONI | ELABORATO | VERIFICATO | APPROVATO |
|  | | | PROGETTISTA  | | |
| | | | Dis. PG-ARC-804 | | Stato |
| | | | Comm. NR/16141 | | Scala |
| | | | | | 1:10000 |

Foglio
10
di 17
Scala
1:10000



Il presente disegno e' di proprieta' aziendale - La Societa' tutelera' i propri diritti a termine di legge.

ALIMENA ● BLUF I
PALERMO

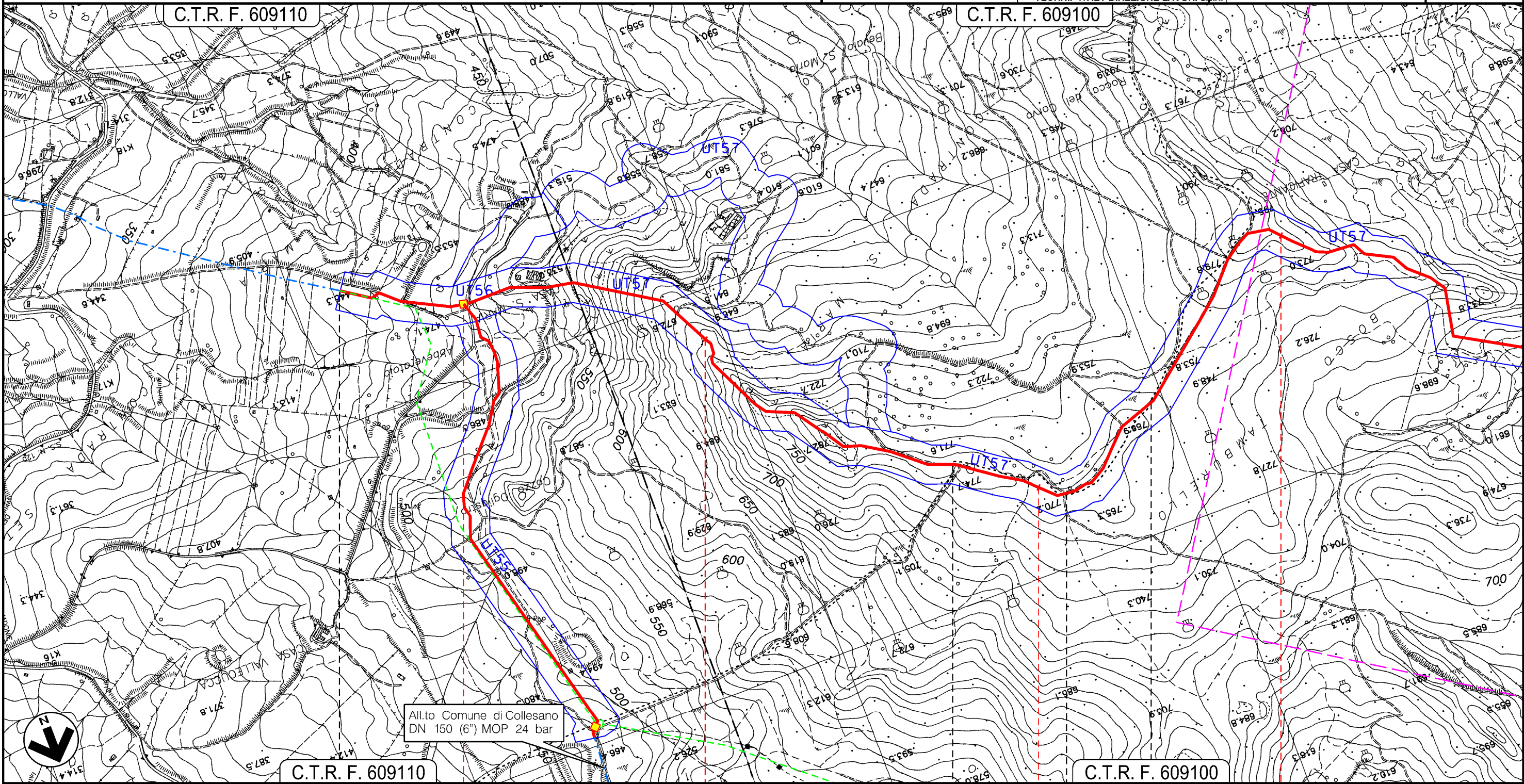
IMPIANTO N.45670/8  TRAPPOLA
LOC. CASALGIORDANO 

PROGETTO MET. GAGLIANO – TERMINI IMERESE
ED OPERE CONNESSE DP 75 bar – MOP 24 bar

MET. GAGLIANO – TERMINI IMERESE DN 300 (12"), DP 75 bar – MOP 24 bar
E STACCO ALL.TO COMUNE DI COLLESANO DN 150 (6"), DP 75 bar – MOP 24 bar

TAVOLA DEI VINCOLI

| | | | | | |
|---|------------|------------------------|-----------------|------------|-----------------------------|
| 0 | 12/12/2017 | EMISSIONE PER PERMESSI | F.IANNI' | G.BRIA | V.FORLIVESI G.GIOVANNINI |
| INDICE | DATA | REVISIONI | ELABORATO | VERIFICATO | APPROVATO |
| | | | PROGETTISTA | | |
| Rif TPIDL: 073670C-703-DW-3252-187 TECHNIP ITALY DIREZIONE LAVORI S.p.A. | | | Dis. PG-ARC-804 | | Foglio 11 di 17 |
| | | | Comm. NR/16141 | | Scala 1:10000 |

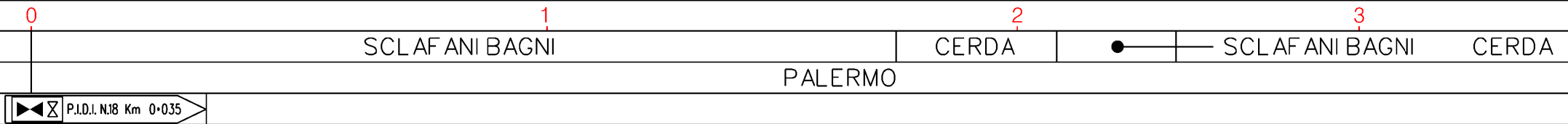


Il presente disegno e' di proprieta' aziendale - La Societa' tutelera' i propri diritti a termine di legge.



C.T.R. F. 609110

C.T.R. F. 609100



P.I.D.I. N.18 Km 0-035

PROGETTO MET. GAGLIANO – TERMINI IMERESE
ED OPERE CONNESSE DP 75 bar – MOP 24 bar

MET. GAGLIANO – TERMINI IMERESE DN 300 (12"), DP 75 bar – MOP 24 bar

TAVOLA DEI VINCOLI

| | | | | | |
|---|------------|------------------------|--|------------|-------------------------------|
| 0 | 12/12/2017 | EMISSIONE PER PERMESSI | F. IANNI' | G. BRIA | V. FORLIVESI G. GIOVANNINI |
| INDICE | DATA | REVISIONI | ELABORATO | VERIFICATO | APPROVATO |
|  | | | PROGETTISTA  | | |
| | | | Dis. PG-ARC-804 | | |
| | | | Comm. NR/16141 | | |
| | | | Rif TPIDL 073670C-703-DW-3252-187 TECHNIP ITALY DIREZIONE LAVORI S.p.A. | | |

Foglio
12
di 17
Scala
1:10000

C.T.R. F. 609100

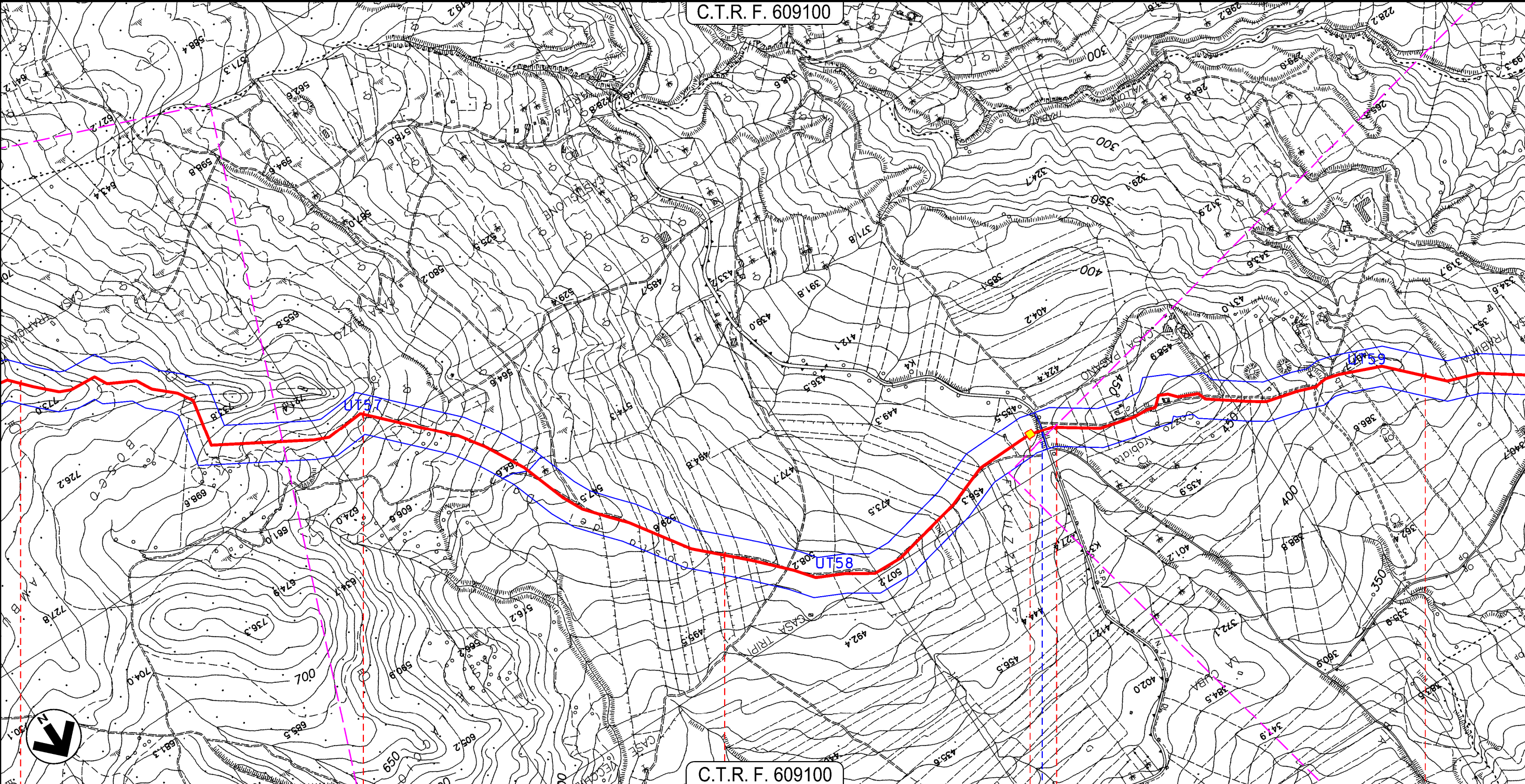
C.T.R. F. 609100

CERDA
PALERMO

◀▶ P.I.L. N.19 Km 5-930

● S.P. N.7

Il presente disegno e' di proprieta' aziendale - La Societa' tutelera' i propri diritti a termine di legge.

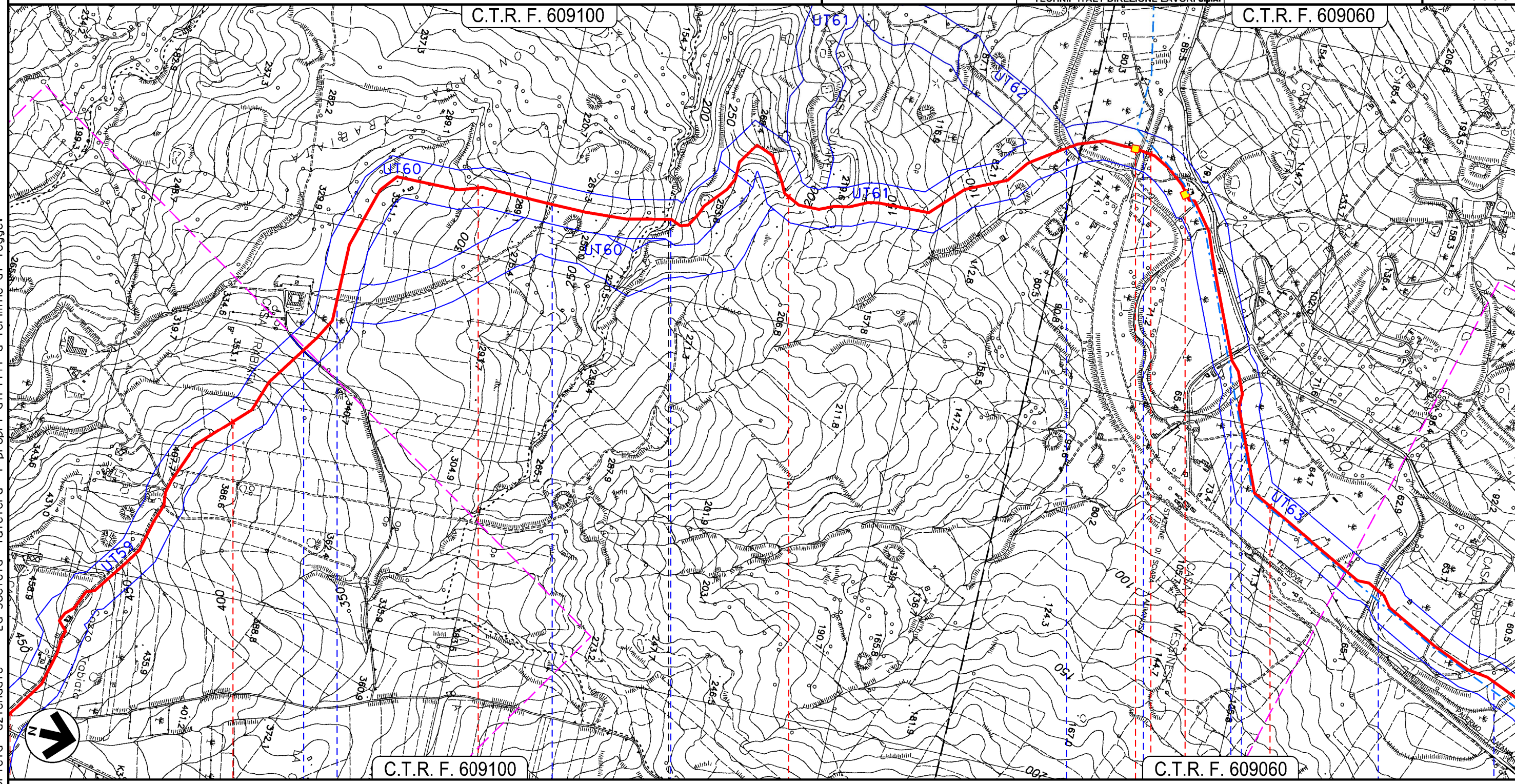


PROGETTO MET. GAGLIANO – TERMINI IMERESE
ED OPERE CONNESSE DP 75 bar – MOP 24 bar

MET. GAGLIANO – TERMINI IMERESE DN 300 (12"), DP 75 bar – MOP 24 bar

TAVOLA DEI VINCOLI

| | | | | | |
|---|------------|------------------------|-----------------|------------|------------------------------|
| 0 | 12/12/2017 | EMISSIONE PER PERMESSI | F.IANNI' | G.BRIA | V.FORLIVESI G.GIOVANNINI |
| INDICE | DATA | REVISIONI | ELABORATO | VERIFICATO | APPROVATO |
| | | | PROGETTISTA | | |
| Rif TPIDL: 073670C-703-DW-3252-187 TECHNIP ITALY DIREZIONE LAVORI S.p.A. | | | Dis. PG-ARC-804 | | Foglio 13 di 17 |
| | | | Comm. NR/16141 | | Scala 1:10000 |



Il presente disegno e' di proprieta' aziendale - La Societa' tutelera i propri diritti a termine di legge.

CERDA

PALERMO

SCIARA

Str. Comunale

Str. Comunale

Fosso

Fiume Torto

F.S. Palermo-Cotania

Strada C.da Stanze

Fiume Torto

Fiume Torto

Fiume Torto

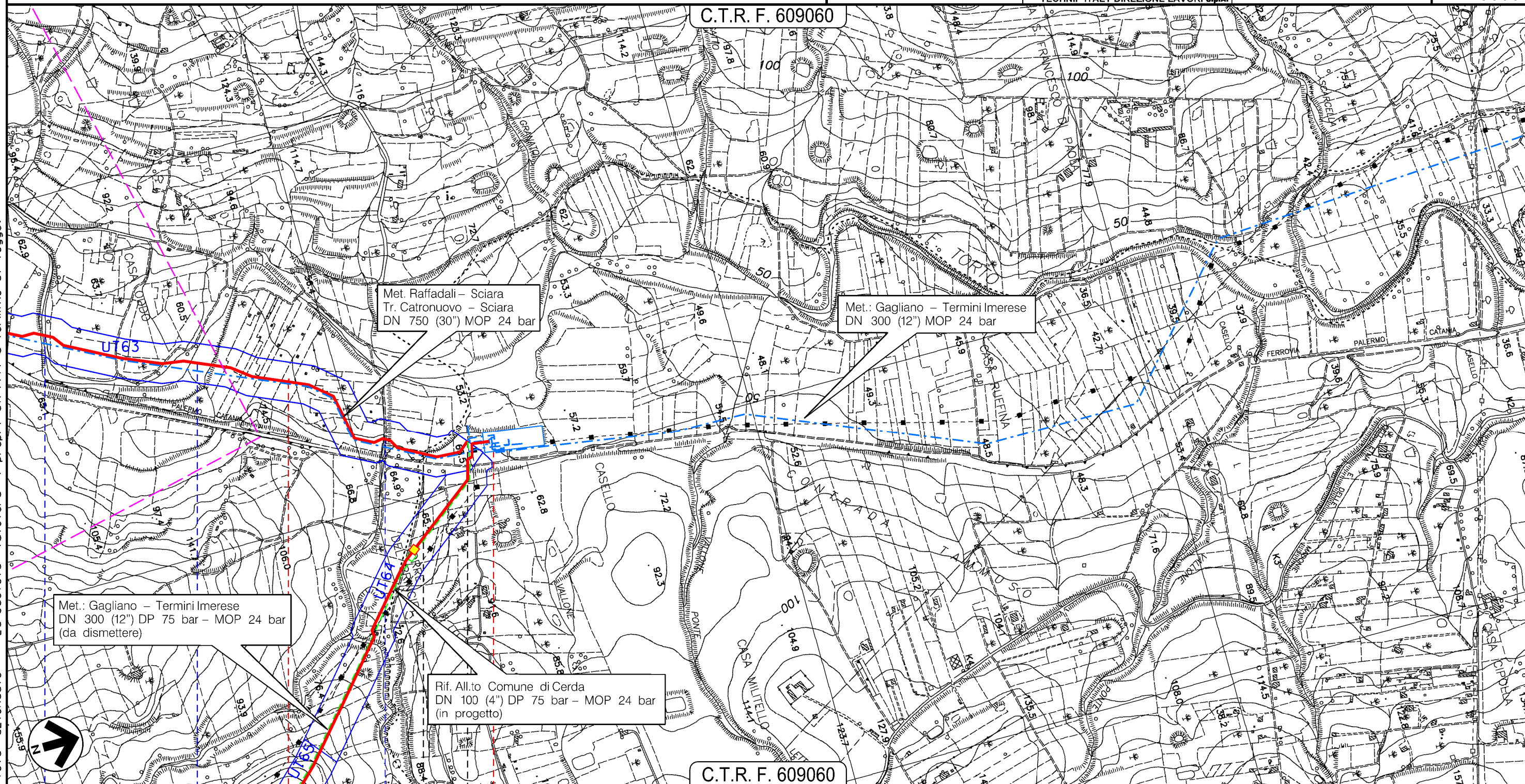
P.I.L. N.20 Km 9-960

P.I.L. N.21Km 10-140

PROGETTO MET. GAGLIANO – TERMINI IMERESE
ED OPERE CONNESSE DP 75 bar – MOP 24 bar
MET. GAGLIANO – TERMINI IMERESE DN 300 (12"), DP 75 bar – MOP 24 bar
E P.I.D.I. N. 22 PER STACCO ALL.TO COM. DICERDA DN 100 (4"), DP 75 bar – MOP 24 bar
TAVOLA DEI VINCOLI

| | | | | | |
|---------------|------------|--|-----------------|------------|-------------------------------|
| 0 | 12/12/2017 | EMISSIONE PER PERMESSI | F. IANNI' | G. BRIA | V. FORLIVESI G. GIOVANNINI |
| INDICE | DATA | REVISIONI | ELABORATO | VERIFICATO | APPROVATO |
| SNAM RETE GAS | | PROGETTISTA | Dis. PG-ARC-804 | | |
| | | REF TPIDL 073670C-703-DW-3252-187 TECHNIP ITALY DIREZIONE LAVORI S.p.A. | Comm. NR/16141 | | |

Foglio
14
di 17
Scala
1:10000



| | |
|---|-----------------|
| 12 | 12+560 |
| SCIARA | TERMINI IMERESE |
| PALERMO | |
| 6250001/11 - 6250001/1.01 45670/17 - 4300638/1 | |
| ● Fiume Torto | ● Fiume Torto |
| ● Vallone Ecce | |

Il presente disegno e' di proprieta' aziendale - La Societa' tutelera' i propri diritti a termine di legge.

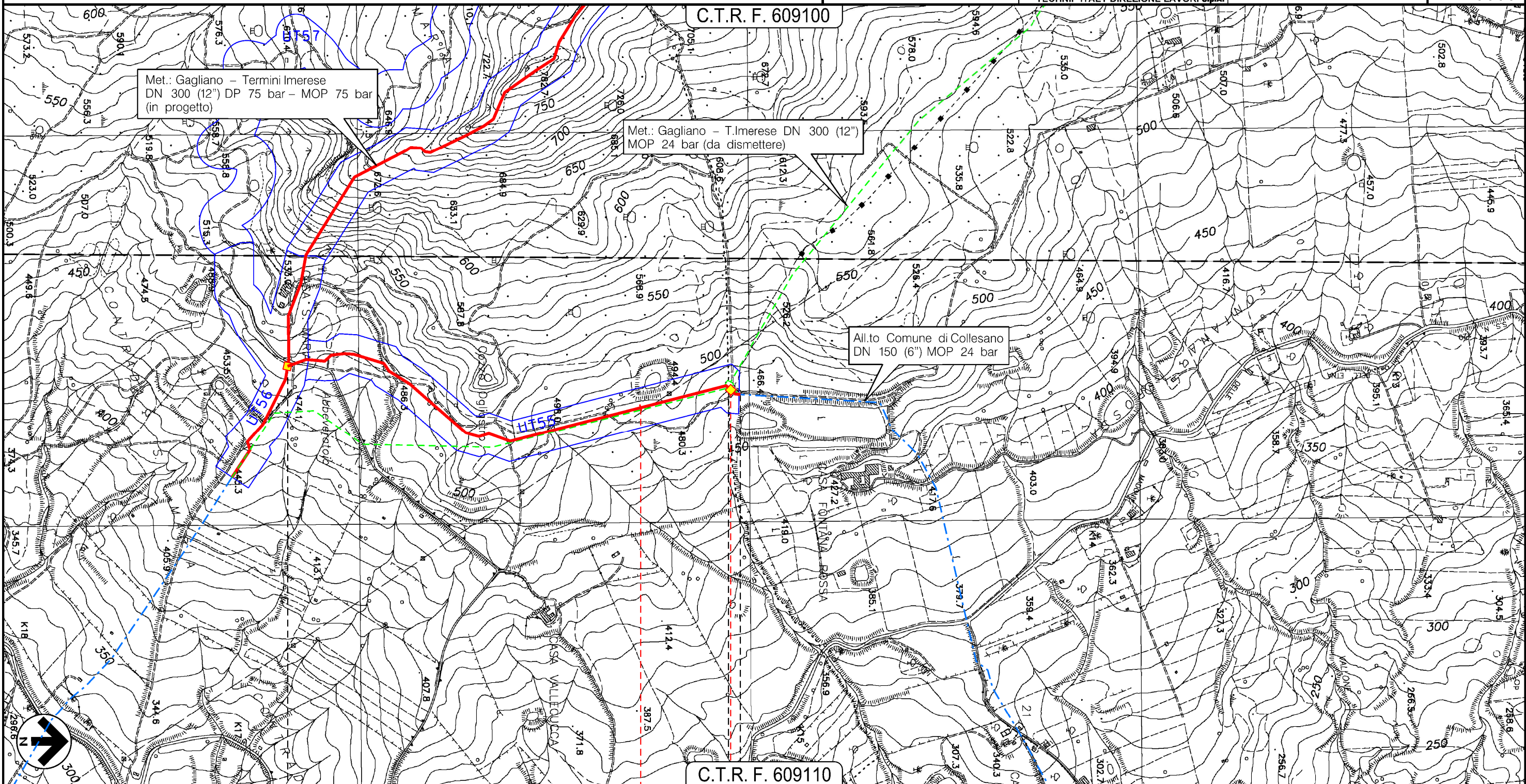
PROGETTO MET. GAGLIANO – TERMINI IMERESE
ED OPERE CONNESSE DP 75 bar – MOP 24 bar

RICOLL. ALL.TO COMUNE DI COLLESANO DN 150 (6"), DP 75 bar – MOP 24 bar
STACCO DA MET. GAGLIANO – TERMINI IMERESE DN 300 (12"), DP 75 bar – MOP 24 bar

TAVOLA DEI VINCOLI

| | | | | | |
|---|------------|------------------------|--|------------|-----------------------------|
| 0 | 12/12/2017 | EMISSIONE PER PERMESSI | F.IANNI' | G.BRIA | V.FORLIVESI G.GIOVANNINI |
| INDICE | DATA | REVISIONI | ELABORATO | VERIFICATO | APPROVATO |
|  | | | PROGETTISTA  | | |
| | | | Dis. PG-ARC-804 | | |
| | | | Comm. NR/16141 | | |
| | | | Rif TPIDL 073670C-703-DW-3252-187 TECHNIP ITALY DIREZIONE LAVORI S.p.A. | | |

Foglio
15
di 17
Scala
1:10000



0 1 1+270
SCLAFANI BAGNI PALERMO ● CERDA

 P.I.L. N.1Km 1:240

Il presente disegno e' di proprieta' aziendale, tutelera' i propri diritti a termine di legge.

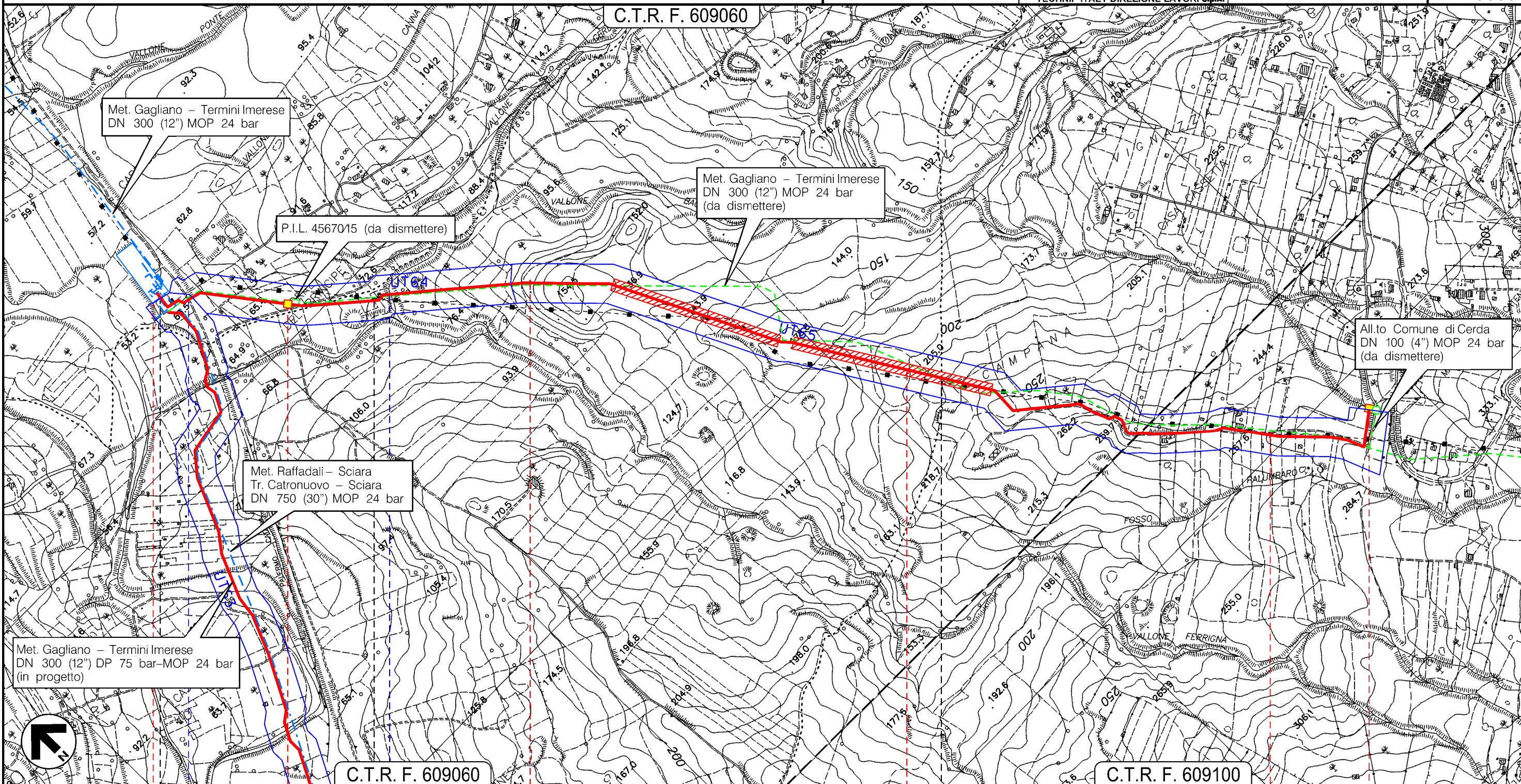
PROGETTO MET. GAGLIANO – TERMINI IMERESE
ED OPERE CONNESSE DP 75 bar – MOP 24 bar

RIFACIMENTO ALL.TO COM. DI CERDA DN 100 (4"), DP 75 bar – MOP 24 bar
STACCO DA MET. GAGLIANO – TERMINI IMERESE DN 300 (12"), DP 75 bar – MOP 24 bar

TAVOLA DEI VINCOLI

| | | | | | | |
|--------|------------|--|-----------------|------------|-------------------------------|------------------------------|
| 0 | 12/12/2017 | EMISSIONE PER PERMESSI | F. IANNI' | G. BRIA | V. FORLIVESI G. GIOVANNINI | Foglio 16 di 17 |
| INDICE | DATA | REVISIONI | ELABORATO | VERIFICATO | APPROVATO | Scala 1:10000 |
| | | PROGETTISTA | Dis. PG-ARC-804 | | | |
| | | Rif TPIDL 073670C-703-DW-3252-187 TECHNIP ITALY DIREZIONE LAVORI S.p.A. | Comm. NR/16141 | | | |

C.T.R. F. 609060



C.T.R. F. 609060

C.T.R. F. 609100

TERMINI IMERESE

SCIARA

CERDA

PALERMO

3+345

P.I.D.S. N.1

P.I.L. N.2 Km 0+355

P.I.D.A. Km 3+345

Ferrovia Palermo-Catania

Vallone Baglio

Il presente disegno e' di proprieta' aziendale - La Societa' tutelera' i propri diritti a termine di legge.

REGIONE SICILIA
TAVOLA DEI VINCOLI

LEGENDA

SIMBOLOGIA CARTOGRAFICA

- Metanodotto in progetto
- Metanodotti in esercizio
- Metanodotti da porre fuori esercizio (da rimuovere e/o intasare)
- Aree impianti stacco-terminale in progetto
- Aree impianti stacco-terminale esistenti
- Limite sovrapposizione fogli
- Altre condotte di terzi
- Gallerie, Tunnel, Mini-Microtunnel, Raise Boring e T.O.C.
- Impianti di linea in progetto
- Impianti di linea su rete in esercizio
- Impianti di linea da porre fuori esercizio e recuperare

SIMBOLOGIA MECCANICA

- Punto di intercettazione di linea (P.I.L.)
- Punto di intercettazione di derivazione importante (P.I.D.I.)
- Punto di intercettazione di derivazione semplice con stacco da P.I.L. (P.I.D.S.)
- Punto di intercettazione e derivazione semplice con stacco da Linea (P.I.D.S.)
- Punto di intercettazione con discaggio di allacciamento (P.I.D.A.)
- Punto predisposto per il discaggio di allacciamento (P.P.D.A.)
- Punto di sezionamento elettrico terminale (P.S.E.T.)
- Stazione predisposta per lancio e ricevimento PIG
- Impianto di riduzione/regolazione della pressione

LEGENDA VINCOLI ARCHEOLOGICI:

- Unita' Ricognitiva
- Vincolo archeologico (art. 10.3 D.Lgs 22/2004)
- Area di interesse archeologico – P.T.P.R. Piano Territoriale Paesistico Regionale

Il presente disegno è di proprietà aziendale - La Società tutela i propri diritti a termine di legge.

| | | |
|--------------------------|---|-----------------------|
| Progressiva chilometrica | N. | |
| Comuni | | |
| Province | | |
| Impianti | TIPO - N. - PROGR. km | TIPO - N. - ESISTENTE |
| Attraversamenti | TIPOLOGIA ATTRAVERSATA (SS n. **, corso d'acqua, ferrovia, ecc.) | |
| | | |
| | | |
| | | |
| | | |