

COROGRAFIA Scala 1:500.000

0	12/12/2017	EMISSIONE PER PERMESSI		F.IANNI'	G.BRIA
INDICE	DATA	REVISIONI		ELABORATO	VERIFICATO
		PROGETTISTA Rif TPIDL 073670C-703-DW-3252-159 TECHNIP ITALY DIREZIONE LAVORI S.p.A.		Dis. PG-ARC-980	
PROGETTO MET. GAGLIANO – TERMINI IMERESE ED OPERE CONNESSE DP 75 bar – MOP 24 bar				Fg. 1 di 15	
REGIONE SICILIA				Comm. NR/16141	
				INDICE 0	
				Scala 1:10000	
				Sostituisce il	
				Sostituito dal	

PROGETTO MET. GAGLIANO – TERMINI IMERESE
ED OPERE CONNESSE DP 75 bar – MOP 24 bar

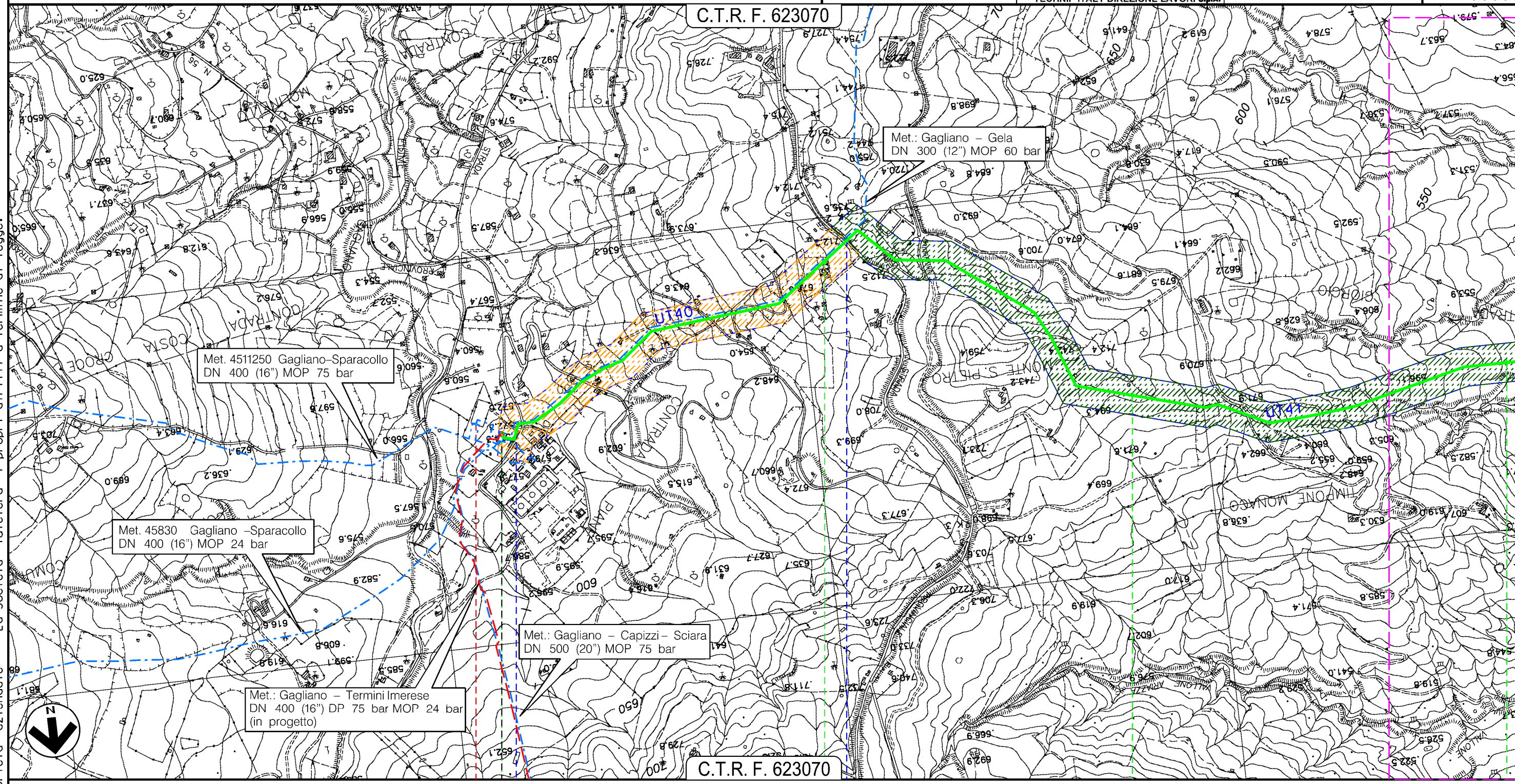
MET. GAGLIANO – TERMINI IMERESE DN 400 (16"), MOP 24 bar

TAVOLA DELLA VISIBILITA' – CONDOTTA DA DISMETTERE

0	12/12/2017	EMISSIONE PER PERMESSI	F.IANNI'	G.BRIA	V.FORLIVESI G.GIOVANNINI
INDICE	DATA	REVISIONI	ELABORATO	VERIFICATO	APPROVATO
			PROGETTISTA 		
			Dis. PG-ARC-980 Comm. NR/16141		
			Rif TPIDL 073670C-703-DW-3252-159 TECHNIP ITALY DIREZIONE LAVORI S.p.A.		

Foglio
2
di 15
Scala
1:10000

C.T.R. F. 623070



C.T.R. F. 623070

GAGLIANO CASTELFERRATO
ENNA

4511250/1
45830/1 - 45410/1
43800/1 - 4510570/1

Vallone delle Piane

S.P. N.34

Il presente disegno e' di proprieta' aziendale - La Societa' tutelera' i propri diritti a termine di legge.

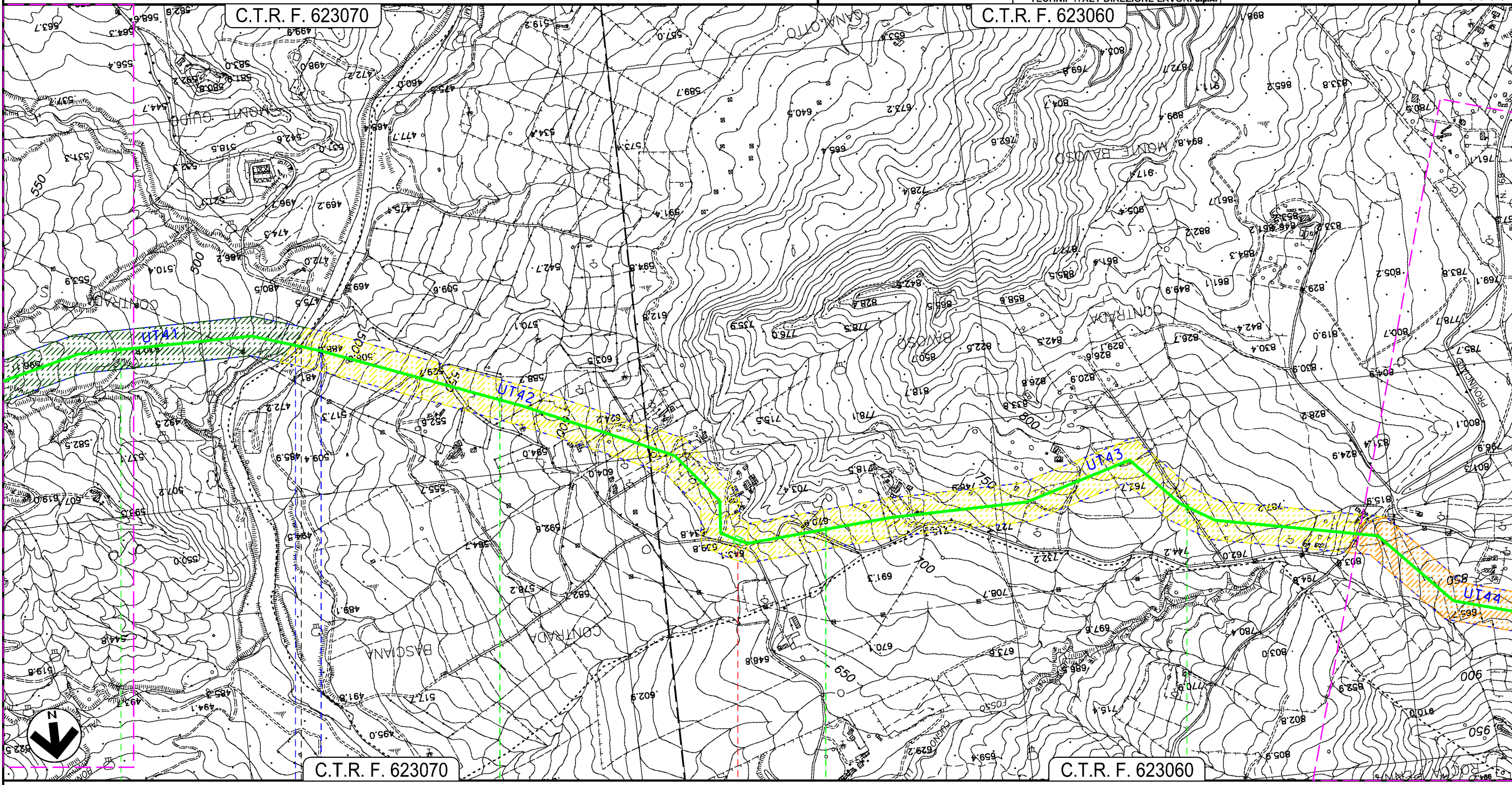
PROGETTO MET. GAGLIANO – TERMINI IMERESE
ED OPERE CONNESSE DP 75 bar – MOP 24 bar

MET. GAGLIANO – TERMINI IMERESE DN 400 (16"), MOP 24 bar

TAVOLA DELLA VISIBILITA' – CONDOTTA DA DISMETTERE

0	12/12/2017	EMISSIONE PER PERMESSI	F. IANNI'	G. BRIA	V. FORLIVESI G. GIOVANNINI
INDICE	DATA	REVISIONI	ELABORATO	VERIFICATO	APPROVATO
			PROGETTISTA 		
			Dis. PG-ARC-980		
			Comm. NR/16141		
			Rif TPIDL 073670C-703-DW-3252-159 TECHNIP ITALY DIREZIONE LAVORI S.p.A.		

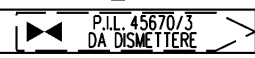
Foglio
3
di 15
Scala
1:10000



GAGLIANO CASTELFERRATO

NISSORIA

ENNA



P.I.L. 45670/3
DA DISMETTERE

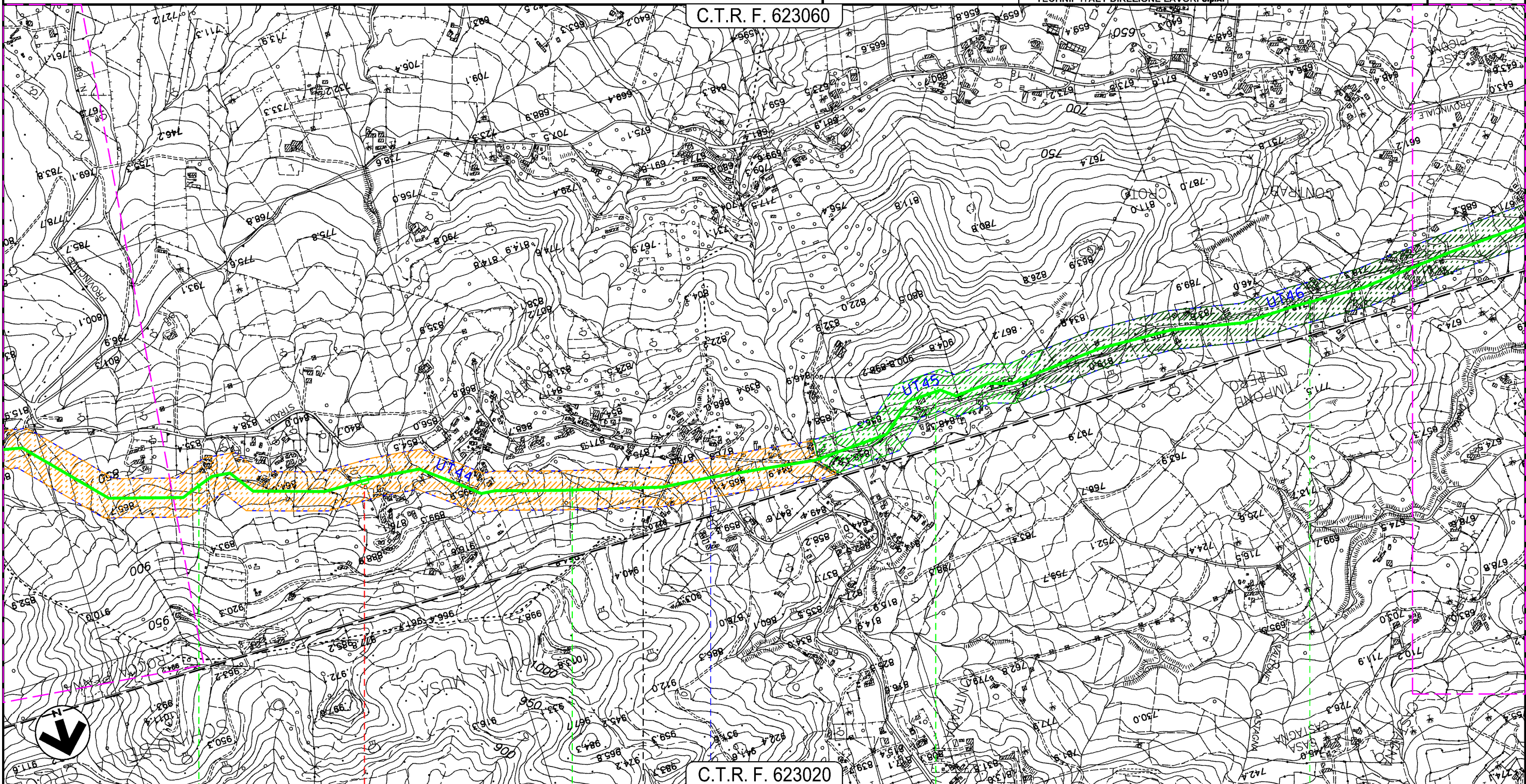
Fiume di Cerami —●— S.P. N.85/a Gagliano Bivio S.P. N.18

Il presente disegno e' di proprieta' aziendale - La Societa' tutelera' i propri diritti a termine di legge.

0	12/12/2017	EMISSIONE PER PERMESSI	F.IANNI'	G.BRIA	V.FORLIVESI G.GIOVANNINI
INDICE	DATA	REVISIONI	ELABORATO	VERIFICATO	APPROVATO
			PROGETTISTA 		
			Dis. PG-ARC-980		Foglio 4
			Comm. NR/16141		di 15
			Rif TPIDL 073670C-703-DW-3252-159 TECHNIP ITALY DIREZIONE LAVORI S.p.A.		Scala 1:10000

C.T.R. F. 623060

C.T.R. F. 623020



NISSORIA

NICOSIA

ENNA



S.P. N.68

Il presente disegno e' di proprieta' aziendale - La Societa' tutelera' i propri diritti a termine di legge.

PROGETTO MET. GAGLIANO – TERMINI IMERESE
ED OPERE CONNESSE DP 75 bar – MOP 24 bar

MET. GAGLIANO – TERMINI IMERESE DN 400 (16"), MOP 24 bar
E STACCO ALL.TO COMUNE DI NICOSIA DN 80 (3") MOP 24 bar

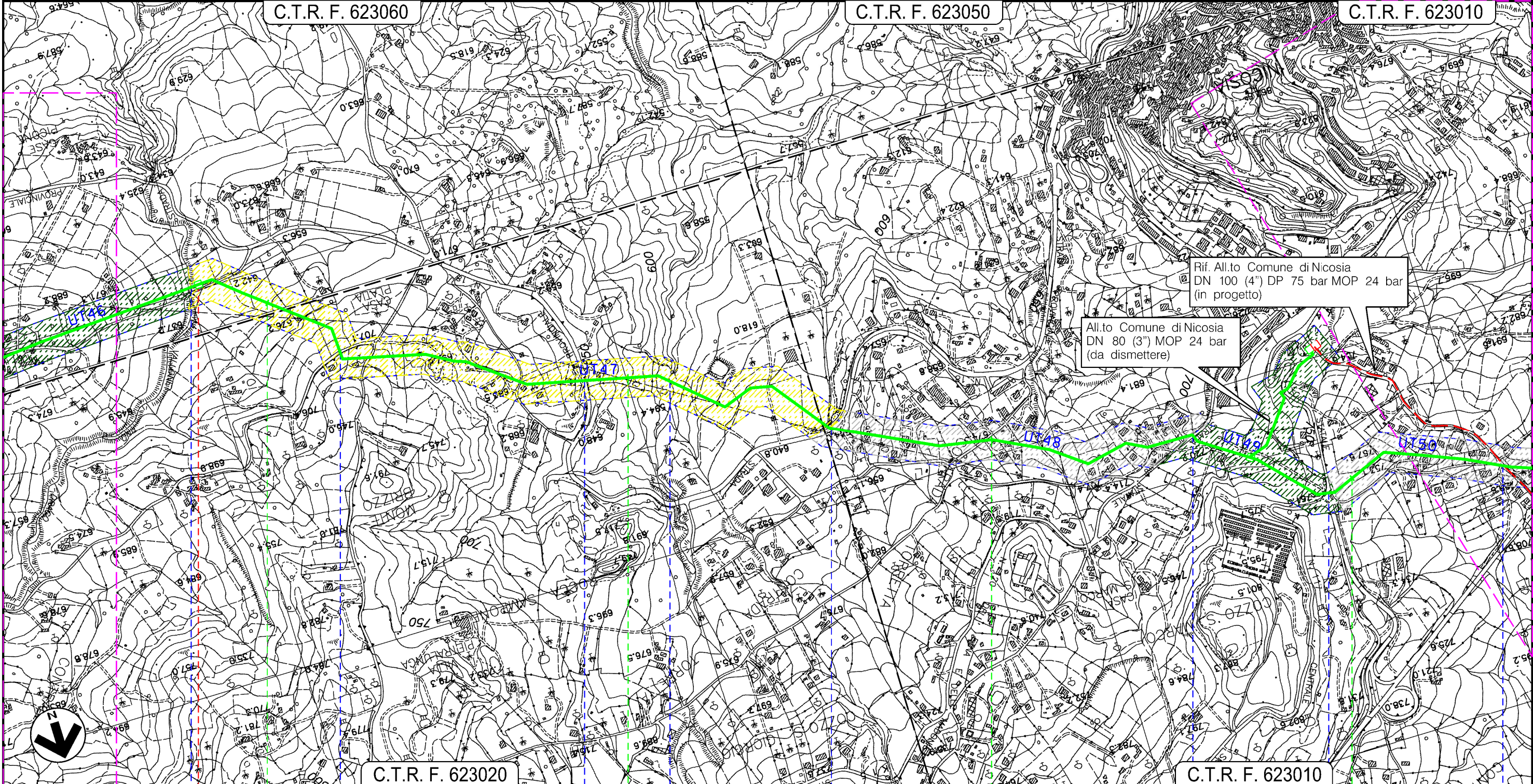
TAVOLA DELLA VISIBILITA' – CONDOTTA DA DISMETTERE

0	12/12/2017	EMISSIONE PER PERMESSI	F.IANNI'	G.BRIA	V.FORLIVESI G.GIOVANNINI
INDICE	DATA	REVISIONI	ELABORATO	VERIFICATO	APPROVATO
		PROGETTISTA 	Dis. PG-ARC-980		Foglio 5
		Rif TPIDL 073670C-703-DW-3252-159 TECHNIP ITALY DIREZIONE LAVORI S.p.A.	Comm. NR/16141		di 15
					Scala 1:10000

C.T.R. F. 623060

C.T.R. F. 623050

C.T.R. F. 623010



Rif. All.to Comune di Nicosia
DN 100 (4") DP 75 bar MOP 24 bar
(in progetto)

All.to Comune di Nicosia
DN 80 (3") MOP 24 bar
(da dismettere)

C.T.R. F. 623020

C.T.R. F. 623010

NICOSIA
ENNA

P.LL. 45670/5
DA DISMETTERE

Vallone Castagna

S.C. Castagna

S.P. N.43

Fosso Gambeso

S.P. N.43

S.S. N.120

S.S. N.17

Str. Comunale

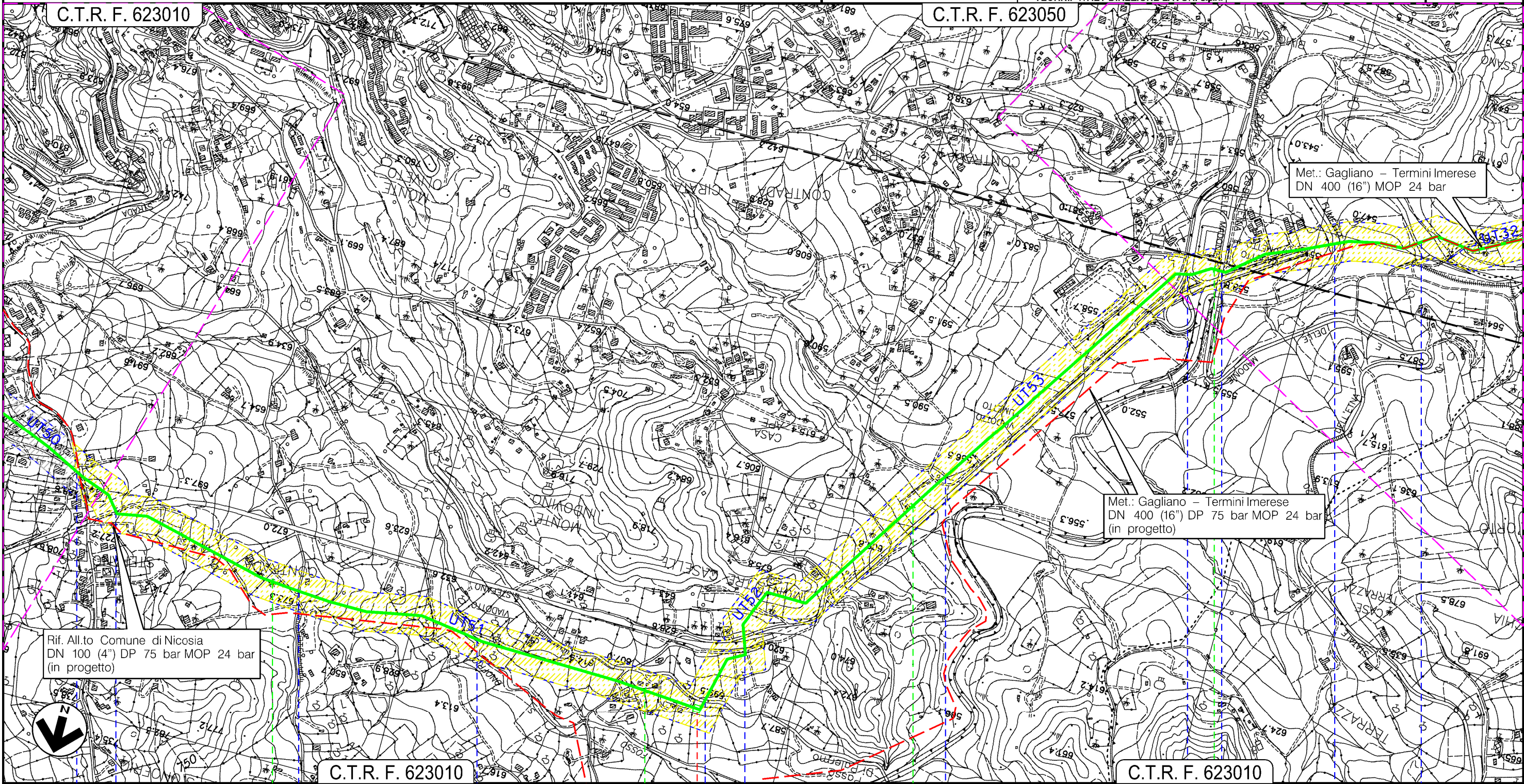
Il presente disegno e' di proprieta' aziendale - La Societa' tutelera' i propri diritti a termine di legge.

PROGETTO MET. GAGLIANO – TERMINI IMERESE
ED OPERE CONNESSE DP 75 bar – MOP 24 bar

MET. GAGLIANO – TERMINI IMERESE DN 400 (16"), MOP 24 bar

TAVOLA DELLA VISIBILITA' – CONDOTTA DA DISMETTERE

0	12/12/2017	EMISSIONE PER PERMESSI	F. IANNI'	G. BRIA	V. FORLIVESI G. GIOVANNINI	Foglio 6 di 15 Scala 1:10000
INDICE	DATA	REVISIONI	ELABORATO	VERIFICATO	APPROVATO	
		PROGETTISTA 	Dis. PG-ARC-980			
		Rif TPIDL 073670C-703-DW-3252-159 TECHNIP ITALY DIREZIONE LAVORI S.p.A.	Comm. NR/16141			



Met.: Gagliano – Termini Imerese
DN 400 (16") MOP 24 bar

Met.: Gagliano – Termini Imerese
DN 400 (16") DP 75 bar MOP 24 bar
(in progetto)

Rif. All.to Comune di Nicosia
DN 100 (4") DP 75 bar MOP 24 bar
(in progetto)

C.T.R. F. 623010

C.T.R. F. 623010

NICOSIA
ENNA

IMPIANTI 45670/51-13337/1
DA DISMETTERE

Str.Com. — S.S. N.17-TER (Galleria S.Onofrio) — Str. C.da S.Lorenzo — Fosso S.Onofrio — S.P. N.20 — S.S. N.17-Ter — Fosso Api — S.S. N.17-Ter — S.S. N.120 — Torrente Fumetto — Fiume di Sperlingo

Il presente disegno e' di proprieta' aziendale - La Societa' tutelera' i propri diritti a termine di legge.

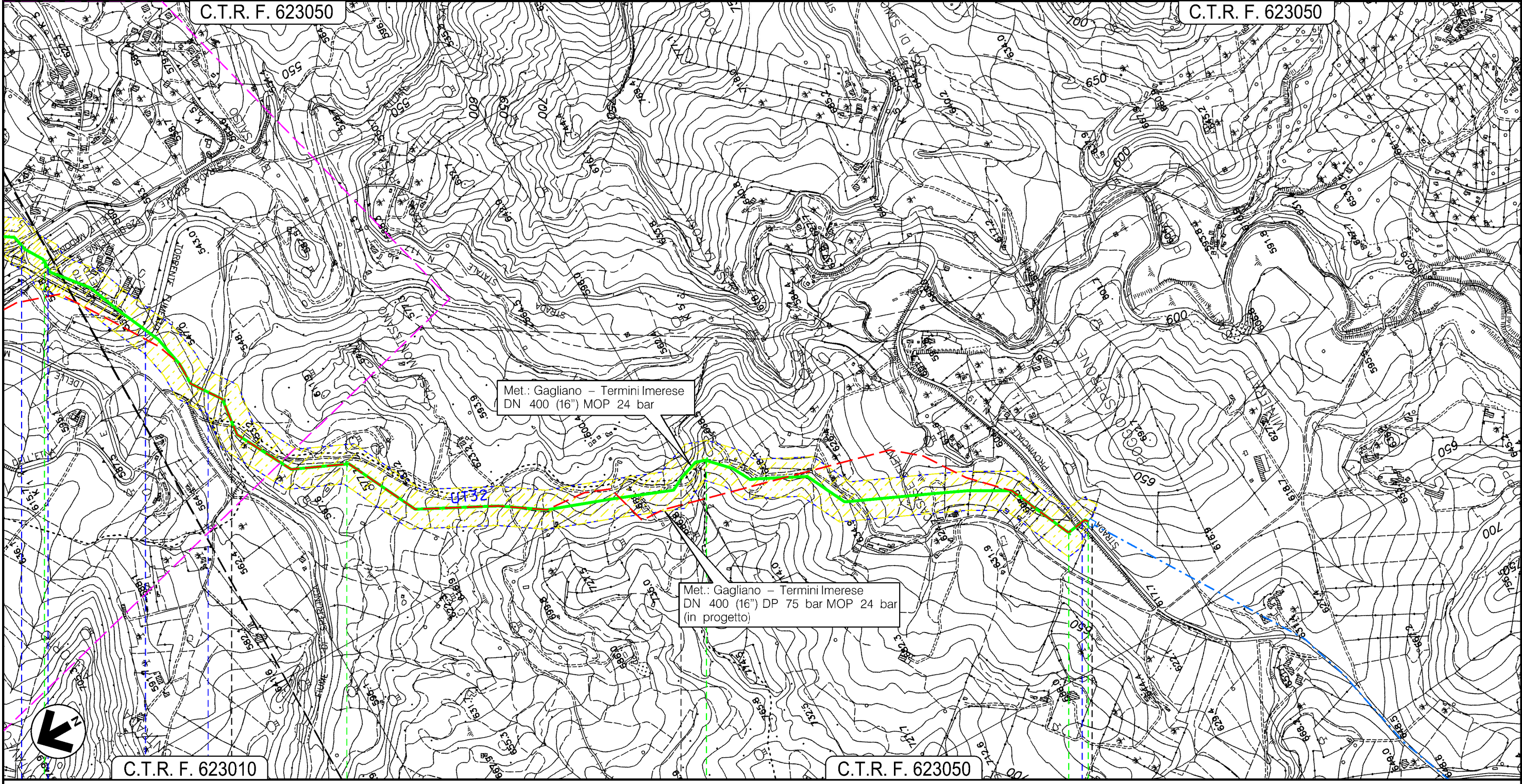
PROGETTO MET. GAGLIANO – TERMINI IMERESE
ED OPERE CONNESSE DP 75 bar – MOP 24 bar

MET. GAGLIANO – TERMINI IMERESE DN 400 (16”), MOP 24 bar

TAVOLA DELLA VISIBILITA' – CONDOTTA DA DISMETTERE

0	12/12/2017	EMISSIONE PER PERMESSI	F.IANNI'	G.BRIA	V.FORLIVESI G.GIOVANNINI
INDICE	DATA	REVISIONI	ELABORATO	VERIFICATO	APPROVATO
 SNAM RETE GAS		PROGETTISTA  TechnipFMC		Dis. PG-ARC-980	
		Rif TPIDL 073670C-703-DW-3252-159 TECHNIP ITALY DIREZIONE LAVORI S.p.A.		Comm. NR/16141	

Foglio
7
di 15
Scala
1:10000



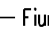



Il presente disegno e' di proprieta' aziendale - La Societa' tutelera' i propri diritti a termine di legge.

C.T.R. F. 623010

C.T.R. F. 623050

18	19	20	21	21+065
NICOSIA	SPERLINGA	ENNA	NICOSIA	

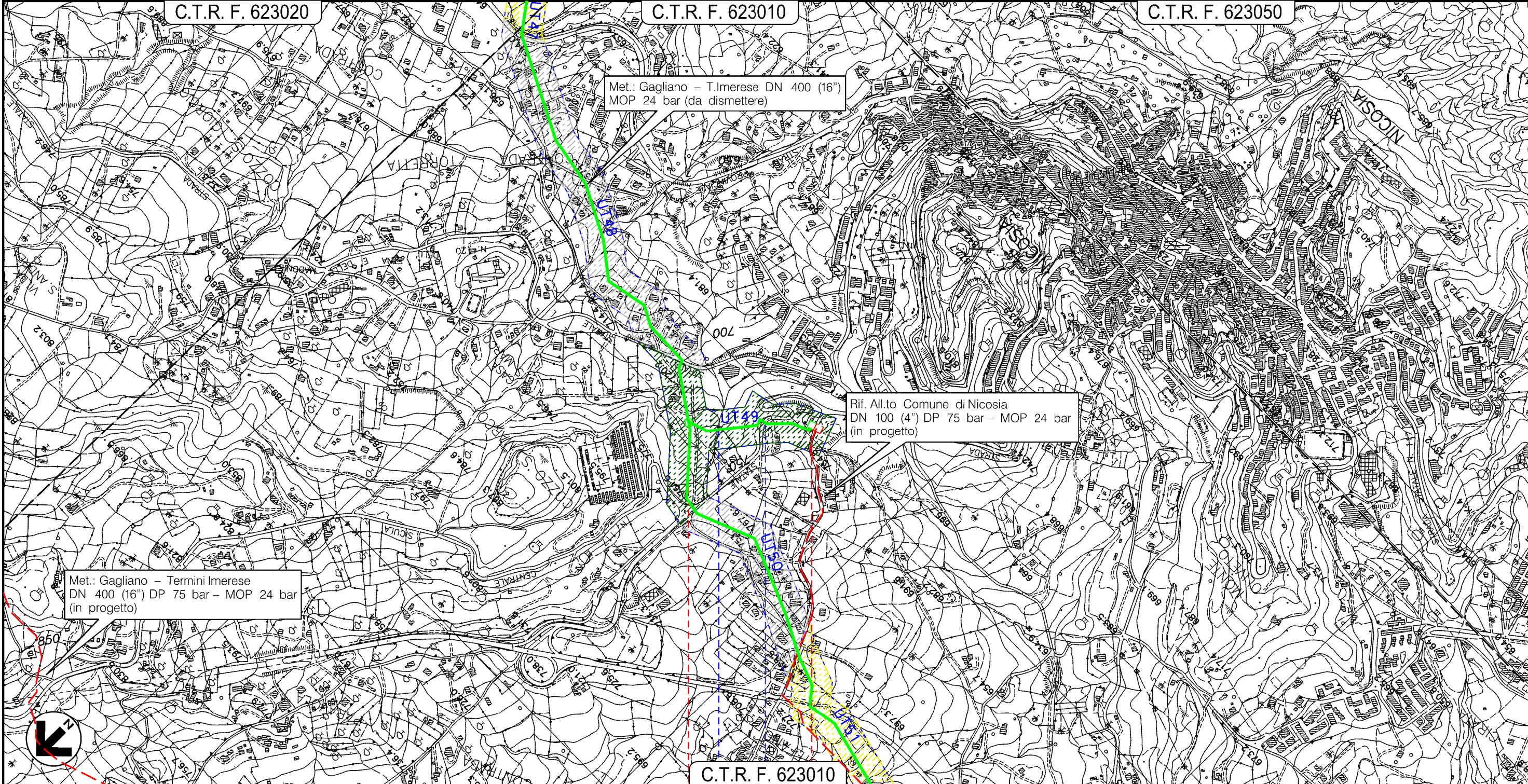
 S.S. N.120	 Torrente Fumetto	 Fiume di Sperlinga	 S.P. N.19
--	--	--	---

45670/6

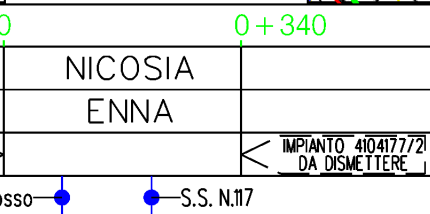
PROGETTO MET. GAGLIANO – TERMINI IMERESE
 ED OPERE CONNESSE DP 75 bar – MOP 24 bar
 ALL.TO COMUNE DI NICOSIA DN 80 (3"), MOP 24 bar
 STACCO DA MET. GAGLIANO – TERMINI IMERESE DN 400 (16"), MOP 24 bar
 TAVOLA DELLA VISIBILITA' – CONDOTTA DA DISMETTERE

0	12/12/2017	EMISSIONE PER PERMESSI	F.IANNI'	G.BRIA	V.FORLIVESI G.GIOVANNINI
INDICE	DATA	REVISIONI	ELABORATO	VERIFICATO	APPROVATO
			PROGETTISTA 		
			Dis. PG-ARC-980		Comm. NR/16141
			Rif TPIDL 073670C-703-DW-3252-159 TECHNIP ITALY DIREZIONE LAVORI S.p.A.		Scala 1:10000

Foglio
8
 di 15
 Scala
 1:10000



Il presente disegno e' di proprieta' aziendale - La Societa' tutelera' i propri diritti a termine di legge.

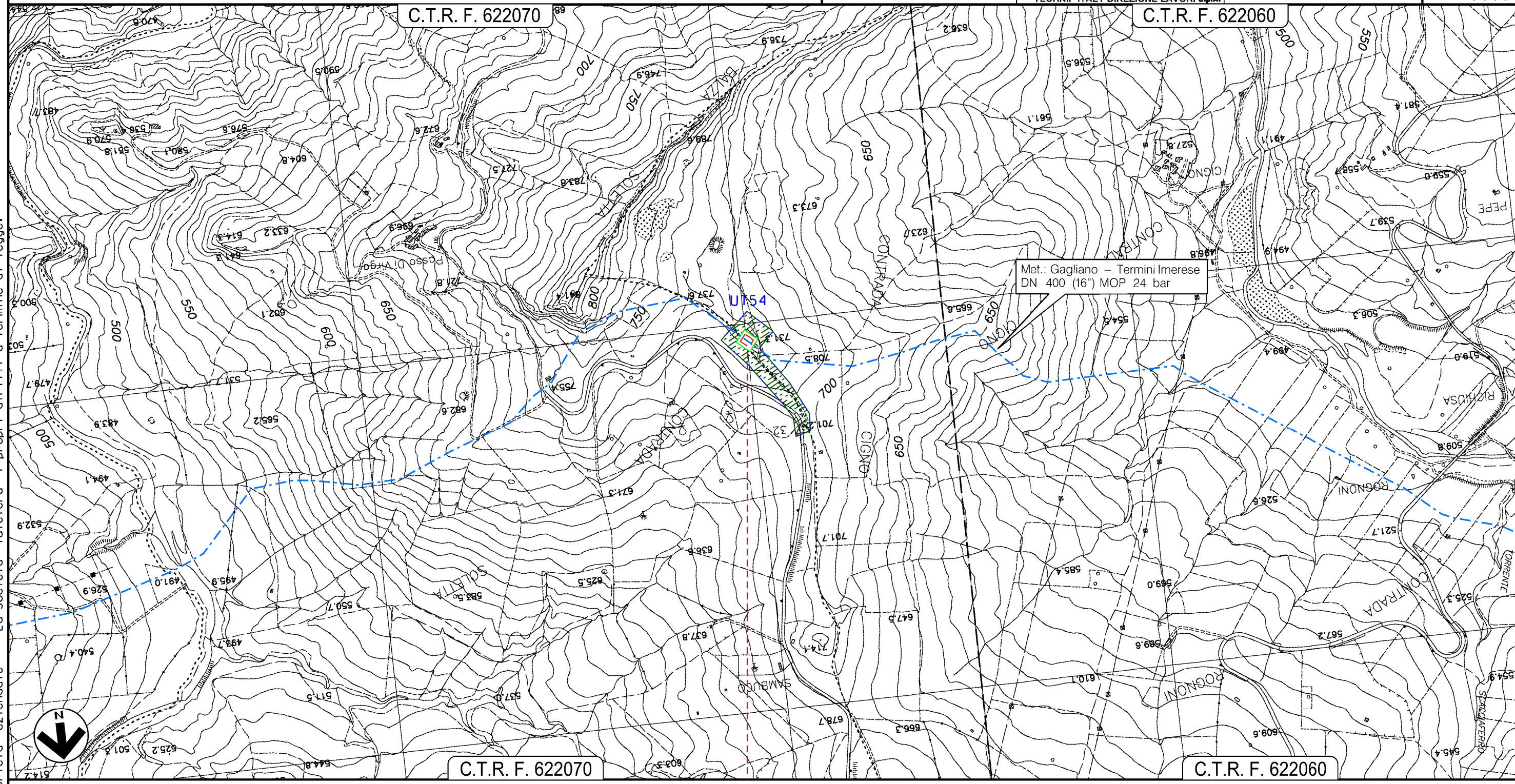


PROGETTO MET. GAGLIANO – TERMINI IMERESE
ED OPERE CONNESSE DP 75 bar – MOP 24 bar

RIFACIMENTO IMPIANTO 45670/8 LOCALITA' CASALGIORDANO

TAVOLA DELLA VISIBILITA' – CONDOTTA DA DISMETTERE

0	12/12/2017	EMISSIONE PER PERMESSI	F.IANNI'	G.BRIA	V.FORLIVESI G.GIOVANNINI
INDICE	DATA	REVISIONI	ELABORATO	VERIFICATO	APPROVATO
 SNAM RETE GAS		PROGETTISTA  TechnipFMC Rif TPIDL: 073670C-703-DW-3252-159 TECHNIP ITALY DIREZIONE LAVORI S.p.A.	Dis. PG-ARC-980 Comm. NR/16141		Foglio 9 di 15 Scala 1:10000



Il presente disegno e' di proprieta' aziendale - La Societa' tutelera' i propri diritti a termine di legge.

ALIMENA
PALERMO

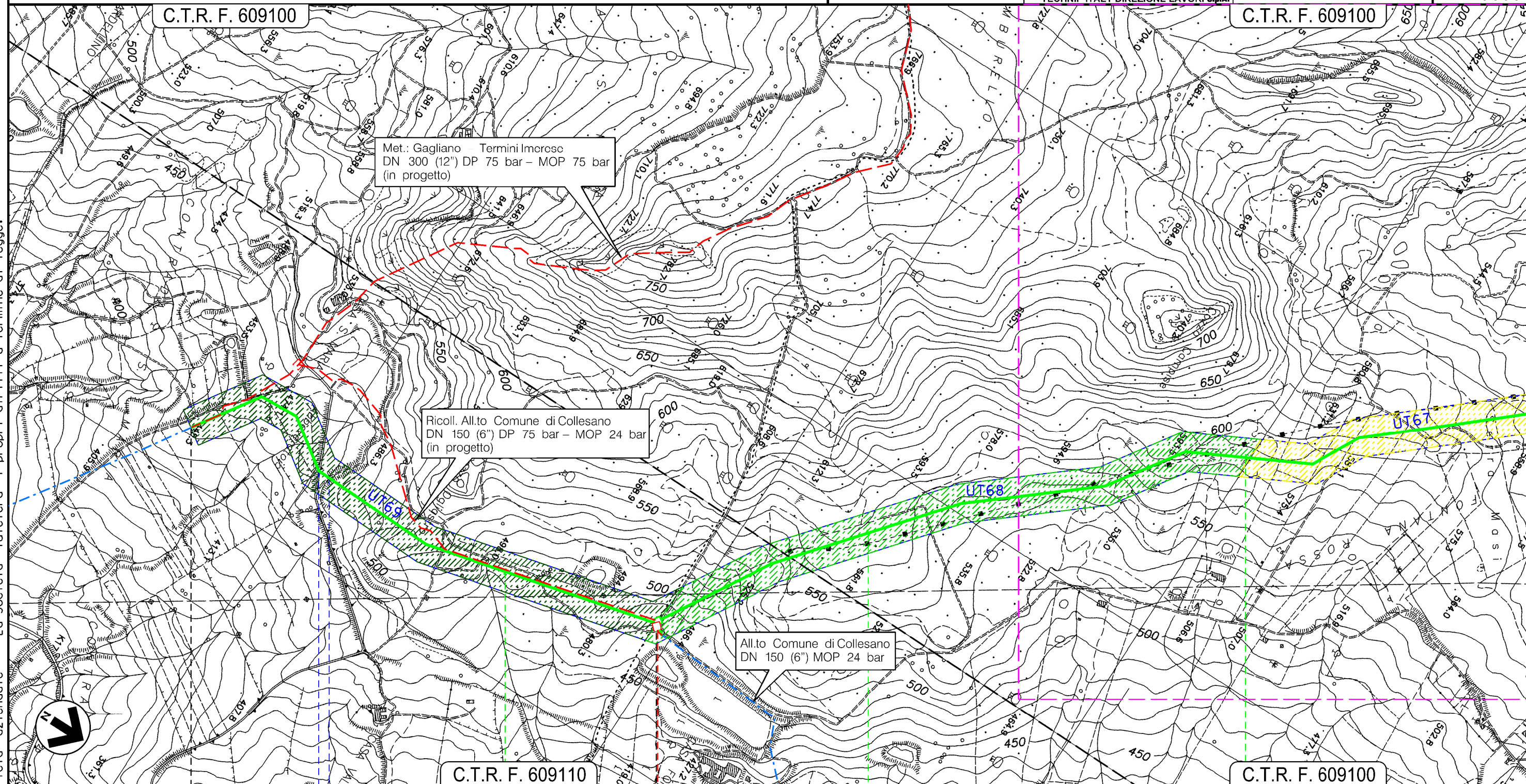
RIFACIMENTO
IMPIANTO N.45670/8

PROGETTO MET. GAGLIANO – TERMINI IMERESE
 ED OPERE CONNESSE DP 75 bar – MOP 24 bar
 MET. GAGLIANO – TERMINI IMERESE DN 300 (12"), MOP 24 bar
 E STACCO MET. ALL.TO COMUNE DI COLLESANO DN 150 (6"), MOP 24 bar
 TAVOLA DELLA VISIBILITA' – CONDOTTA DA DISMETTERE

0	12/12/2017	EMISSIONE PER PERMESSI	F.IANNI'	G.BRIA	V.FORLIVESI G.GIOVANNINI
INDICE	DATA	REVISIONI	ELABORATO	VERIFICATO	APPROVATO
		PROGETTISTA 	Dis. PG-ARC-980		Foglio 10 di 15
		Rif TPIDL: 073670C-703-DW-3252-159 TECHNIP ITALY DIREZIONE LAVORI S.p.A.	Comm. NR/16141		Scala 1:10000

C.T.R. F. 609100

C.T.R. F. 609100



C.T.R. F. 609110

C.T.R. F. 609100

SCLAFANI BAGNI

PALERMO

CERDA

IMPIANTO 45670/13.1
DA DISMETTERE

Fosso ● Fosso

Il presente disegno e' di proprieta' aziendale - La Societa' tutelera' i propri diritti a termine di legge.

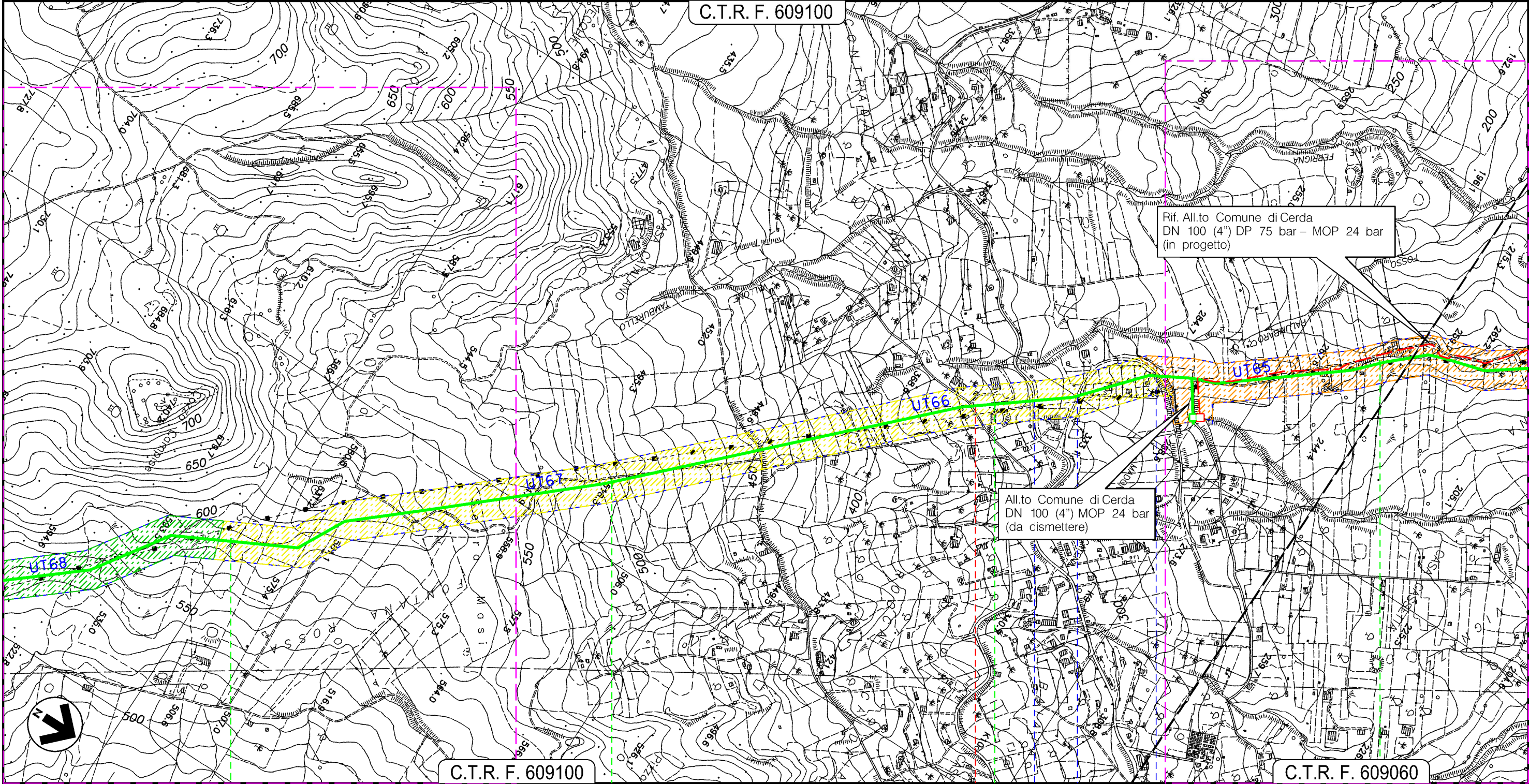
PROGETTO MET. GAGLIANO – TERMINI IMERESE
ED OPERE CONNESSE DP 75 bar – MOP 24 bar

MET. GAGLIANO – TERMINI IMERESE DN 300 (12"), MOP 24 bar
E STACCO ALL.TO COMUNE DI CERDA DN 100 (4"), MOP 24 bar

TAVOLA DELLA VISIBILITA' – CONDOTTA DA DISMETTERE

0	12/12/2017	EMISSIONE PER PERMESSI	F.IANNI'	G.BRIA	V.FORLIVESI G.GIOVANNINI
INDICE	DATA	REVISIONI	ELABORATO	VERIFICATO	APPROVATO
		PROGETTISTA 	Dis. PG-ARC-980		Foglio 11 di 15
		Rif TPIDL 073670C-703-DW-3252-159 TECHNIP ITALY DIREZIONE LAVORI S.p.A.	Comm. NR/16141		Scala 1:10000

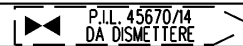
C.T.R. F. 609100



C.T.R. F. 609100

C.T.R. F. 609060

CERDA
PALERMO



S.P. N.7 — Nuova Circonvallazione — Nuova Circonvallazione

Il presente disegno e' di proprieta' aziendale - La Societa' tutelera' i propri diritti a termine di legge.

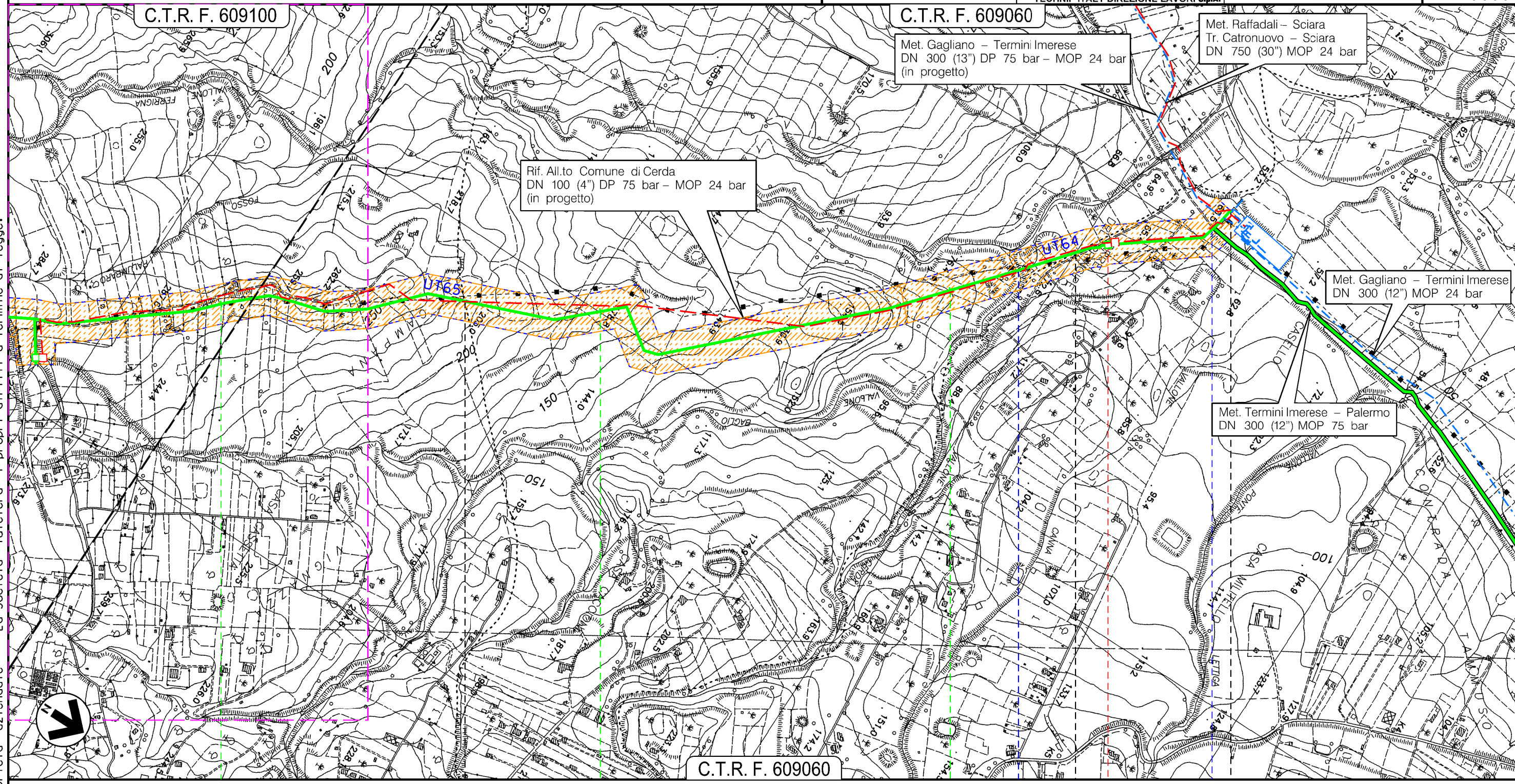
PROGETTO MET. GAGLIANO – TERMINI IMERESE
ED OPERE CONNESSE DP 75 bar – MOP 24 bar

MET. GAGLIANO – TERMINI IMERESE DN 300 (12"), MOP 24 bar
E STACCO ALL.TO COMUNE DI CERDA DN 100 (4"), MOP 24 bar

TAVOLA DELLA VISIBILITA' – CONDOTTA DA DISMETTERE

0	12/12/2017	EMISSIONE PER PERMESSI	F.IANNI'	G.BRIA	V.FORLIVESI G.GIOVANNINI
INDICE	DATA	REVISIONI	ELABORATO	VERIFICATO	APPROVATO
			Dis. PG-ARC-980		
		Rif TPIDL: 073670C-703-DW-3252-159 TECHNIP ITALY DIREZIONE LAVORI S.p.A.	Comm. NR/16141		

Foglio
12
di 15
Scala
1:10000



Il presente disegno e' di proprieta' aziendale - La Societa' tutelera' i propri diritti a termine di legge.

6 CERDA 7 PALERMO 8 SCIARA 8+775 TERMINI IMERESE

PI.L. 45670/15
DA DISMETTERE

Vallone Baglio ● Ferrovio F.S. ●

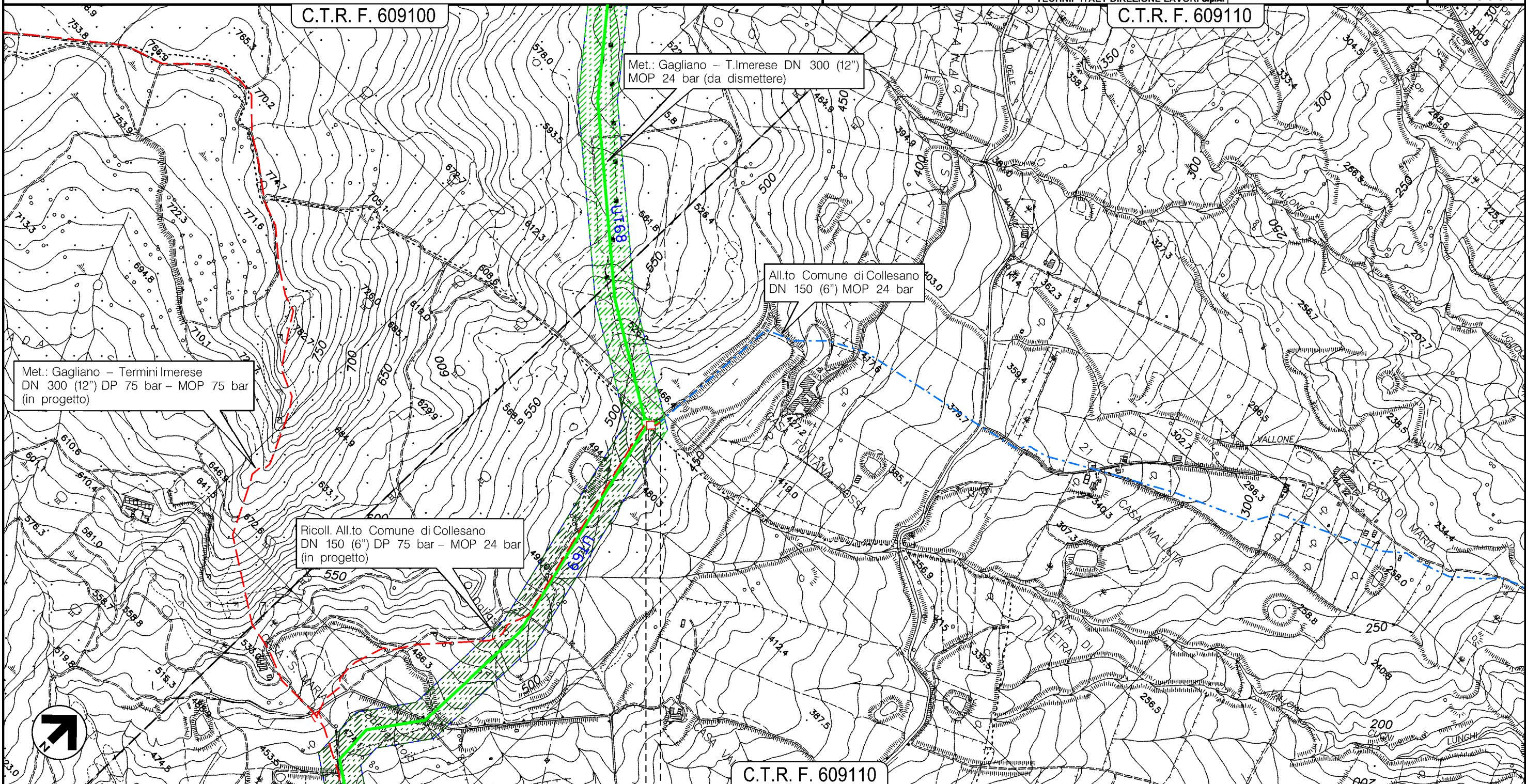
PROGETTO MET. GAGLIANO – TERMINI IMERESE
ED OPERE CONNESSE DP 75 bar – MOP 24 bar

TRATTO DI ALL.TO COMUNE DI COLLESANO DN 150 (6") MOP 24 bar
STACCO DA MET. GAGLIANO – TERMINI IMERESE DN 300 (12"), MOP 24 bar

TAVOLA DELLA VISIBILITA' – CONDOTTA DA DISMETTERE

0	12/12/2017	EMISSIONE PER PERMESSI	F.IANNI'	G.BRIA	V.FORLIVESI G.GIOVANNINI
INDICE	DATA	REVISIONI	ELABORATO	VERIFICATO	APPROVATO
			PROGETTISTA 		
Rif TPIDL: 073670C-703-DW-3252-159 TECHNIP ITALY DIREZIONE LAVORI S.p.A.			Dis. PG-ARC-980		Comm. NR/16141

Foglio
13
di 15
Scala
1:10000



- 0 0+040
- — SCLAFANI BAGNI
 - — PALERMO

Il presente disegno e' di proprieta' aziendale - La Societa' tutelera' i propri diritti a termine di legge.

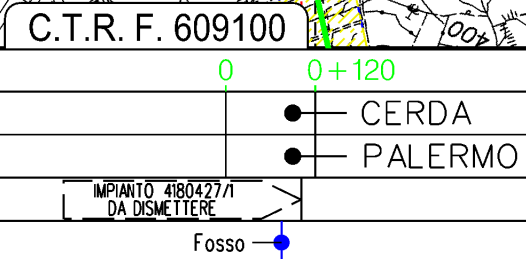
PROGETTO MET. GAGLIANO – TERMINI IMERESE
 ED OPERE CONNESSE DP 75 bar – MOP 24 bar
 ALL.TO COMUNE DI CERDA DN 100 (4"), MOP 24 bar
 STACCO DA MET. GAGLIANO – TERMINI IMERESE DN 300 (12"), MOP 24 bar
 TAVOLA DELLA VISIBILITA' – CONDOTTA DA DISMETTERE

0	12/12/2017	EMISSIONE PER PERMESSI	F.IANNI'	G.BRIA	V.FORLIVESI G.GIOVANNINI
INDICE	DATA	REVISIONI	ELABORATO	VERIFICATO	APPROVATO
			PROGETTISTA 		
Rif TPIDL 073670C-703-DW-3252-159 TECHNIP ITALY DIREZIONE LAVORI S.p.A.			Dis. PG-ARC-980		Comm. NR/16141

Foglio
14
 di 15
 Scala
1:10000



Il presente disegno e' di proprieta' aziendale - La Societa' tutelera' i propri diritti a termine di legge.



0	12/12/2017	EMISSIONE PER PERMESSI	F.IANNI'	G.BRIA	V.FORLIVESI G.GIOVANNINI
INDICE	DATA	R E V I S I O N I	ELABORATO	VERIFICATO	APPROVATO
		PROGETTISTA 		Dis. PG-ARC-980	
		Rif TPIDL: 073670C-703-DW-3252-159 TECHNIP ITALY DIREZIONE LAVORI S.p.A.		Comm. NR/16141	

LEGENDA

SIMBOLOGIA CARTOGRAFICA

- | | | | |
|--|--|--|---|
| | Metanodotti da porre fuori esercizio (da rimuovere e/o intasare) | | Altre condotte di terzi |
| | Metanodotti in esercizio | | Impianti di linea in progetto |
| | Metanodotto in progetto | | Impianti di linea su rete in esercizio |
| | Limite sovrapposizione fogli | | Impianti di linea da porre fuori esercizio e recuperare |

LEGENDA DELLA VISIBILITA':

- Unità Ricognitiva
- Area inaccessibile
- Visibilità Scarsa
- Visibilità Media
- Visibilità Buona
- Visibilità Ottima

N.B. La larghezza della fascia con i diversi gradi di visibilità corrisponde all'area effettiva (100 m) coperta dal survey.

SIMBOLOGIA MECCANICA

- Punto di intercettazione di linea (P.I.L.)
- Punto di intercettazione di derivazione importante (P.I.D.I.)
- Punto di intercettazione di derivazione semplice con stacco da P.I.L. (P.I.D.S.)
- Punto di intercettazione e derivazione semplice con stacco da Linea (P.I.D.S.)
- Punto di intercettazione con discaggio di allacciamento (P.I.D.A.)
- Punto predisposto per il discaggio di allacciamento (P.P.D.A.)
- Punto di sezionamento elettrico terminale (P.S.E.T.)
- Stazione predisposta per lancio e ricevimento PIG
- Impianto di riduzione/regolazione della pressione

Progressiva chilometrica	N.	
Comuni		
Province		
Impianti	TIPO - N. - PROGR. km	TIPO - N. - ESISTENTE
Attraversamenti	TIPOLOGIA ATTRAVERSATA (SS n. **, corso d'acqua, ferrovia, ecc.)	
Strade – Piste		
Depositi provvisori – Piazzole		
Scavabilità terreni – Fascia di lavoro		
Ripristini morfologici		
Ripristini vegetazionali		