

COROGRAFIA Scala 1:500.000



0	12/12/2017	EMISSIONE PER PERMESSI		F.IANNI'	G.BRIA
INDICE	DATA	REVISIONI		ELABORATO	VERIFICATO
		PROGETTISTA Rif TPIDL 073670C-703-DW-3252-189 TECHNIP ITALY DIREZIONE LAVORI S.p.A.		Dis. PG-ARC-983	
PROGETTO MET. GAGLIANO - TERMINI IMERESE ED OPERE CONNESSE DP 75 bar - MOP 24 bar				Fg. 1 di 15	
REGIONE SICILIA				Comm. NR/16141	
				INDICE	0
				Scala	1:10000
TAVOLA DEI VINCOLI CONDOTTA DA DISMETTERE				Sostituisce il	
				Sostituito dal	

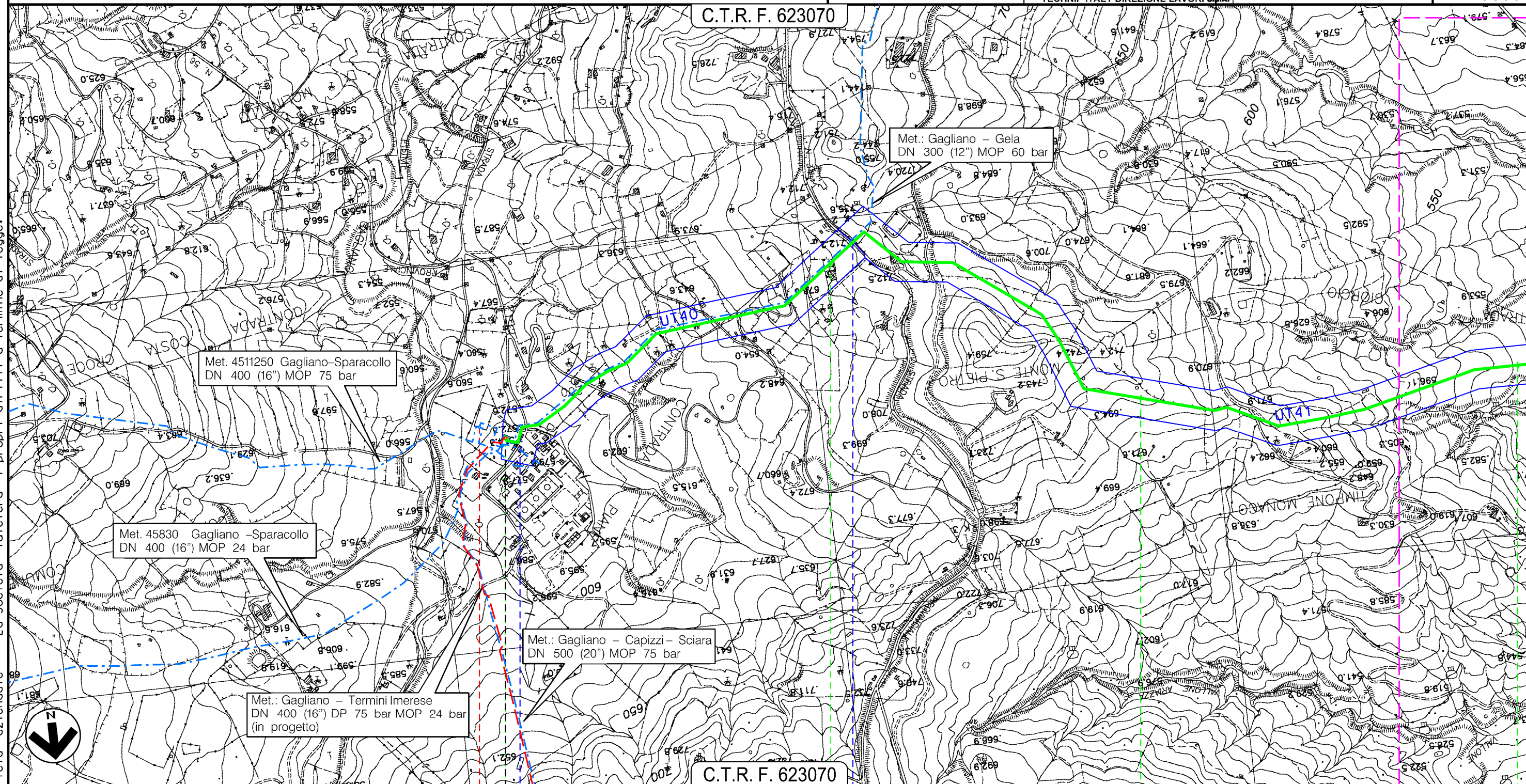
PROGETTO MET. GAGLIANO – TERMINI IMERESE
ED OPERE CONNESSE DP 75 bar – MOP 24 bar

MET. GAGLIANO – TERMINI IMERESE DN 400 (16"), MOP 24 bar

TAVOLA DEI VINCOLI – CONDOTTA DA DISMETTERE

0	12/12/2017	EMISSIONE PER PERMESSI	F. IANNI'	G. BRIA	V. FORLIVESI G. GIOVANNINI	Foglio 2
INDICE	DATA	REVISIONI	ELABORATO	VERIFICATO	APPROVATO	di 15
SNAM RETE GAS			PROGETTISTA TechnipFMC		Dis. PG-ARC-983	Scala 1:10000
			Rif TPIDL: 073670C-703-DW-3252-189 TECHNIP ITALY DIREZIONE LAVORI S.p.A.		Comm. NR/16141	

C.T.R. F. 623070



C.T.R. F. 623070

GAGLIANO CASTELFERRATO
ENNA

4511250/1
45830/1 - 45410/1
43800/1 - 4510570/1

● Vallone delle Piane ● S.P. N.34

Il presente disegno e' di proprieta' aziendale - La Societa' tutelera' i propri diritti a termine di legge.

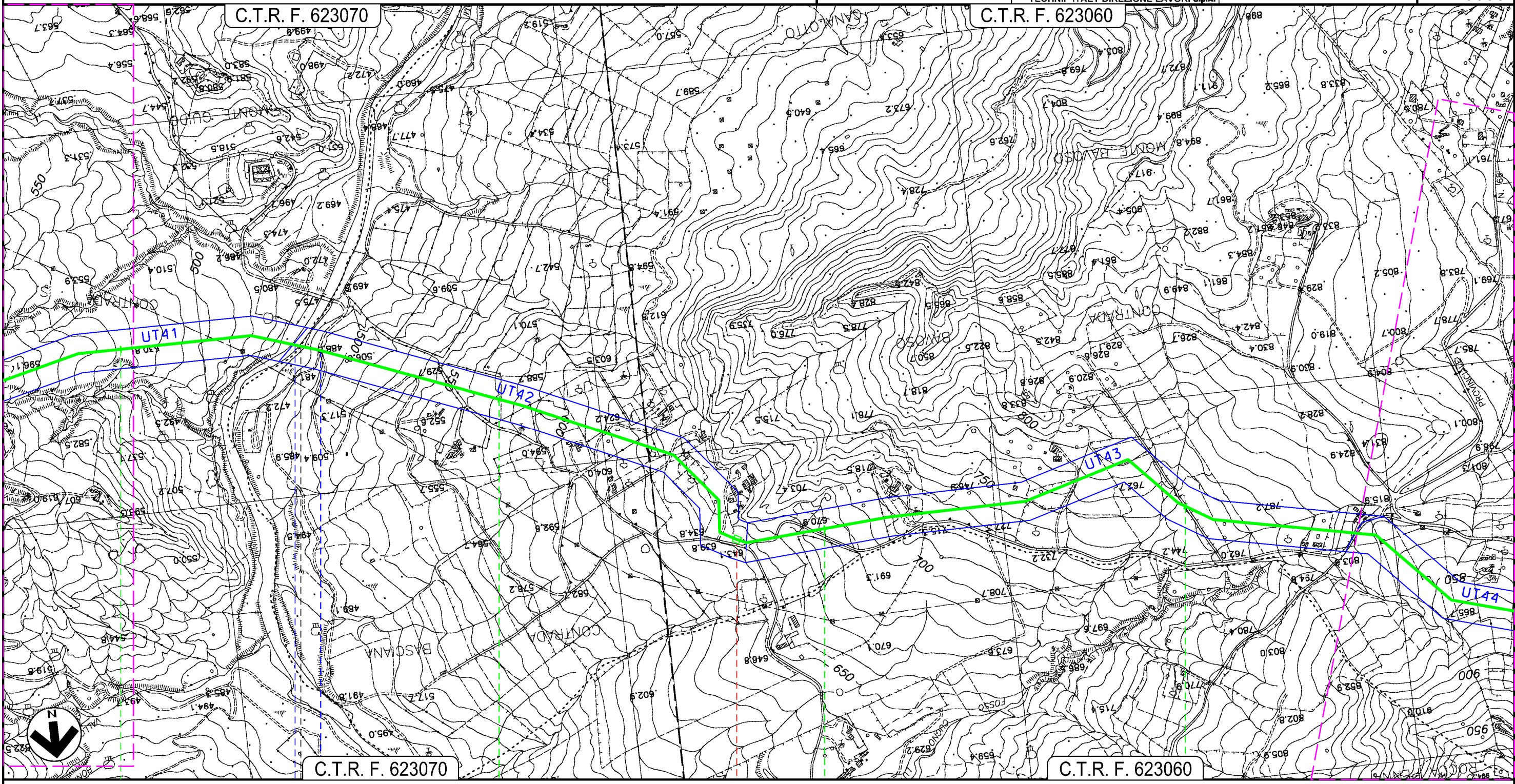
PROGETTO MET. GAGLIANO – TERMINI IMERESE
ED OPERE CONNESSE DP 75 bar – MOP 24 bar

MET. GAGLIANO – TERMINI IMERESE DN 400 (16"), MOP 24 bar

TAVOLA DEI VINCOLI – CONDOTTA DA DISMETTERE

0	12/12/2017	EMISSIONE PER PERMESSI	F. IANNI'	G. BRIA	V. FORLIVESI G. GIOVANNINI
INDICE	DATA	REVISIONI	ELABORATO	VERIFICATO	APPROVATO
			PROGETTISTA 		
			Dis. PG-ARC-983		Comm. NR/16141
			Rif TPIDL 073670C-703-DW-3252-189 TECHNIP ITALY DIREZIONE LAVORI S.p.A.		Scala 1:10000

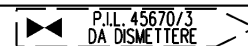
Foglio
3
di 15
Scala
1:10000



GAGLIANO CASTELFERRATO

NISSORIA

ENNA



P.L. 45670/3
DA DISMETTERE

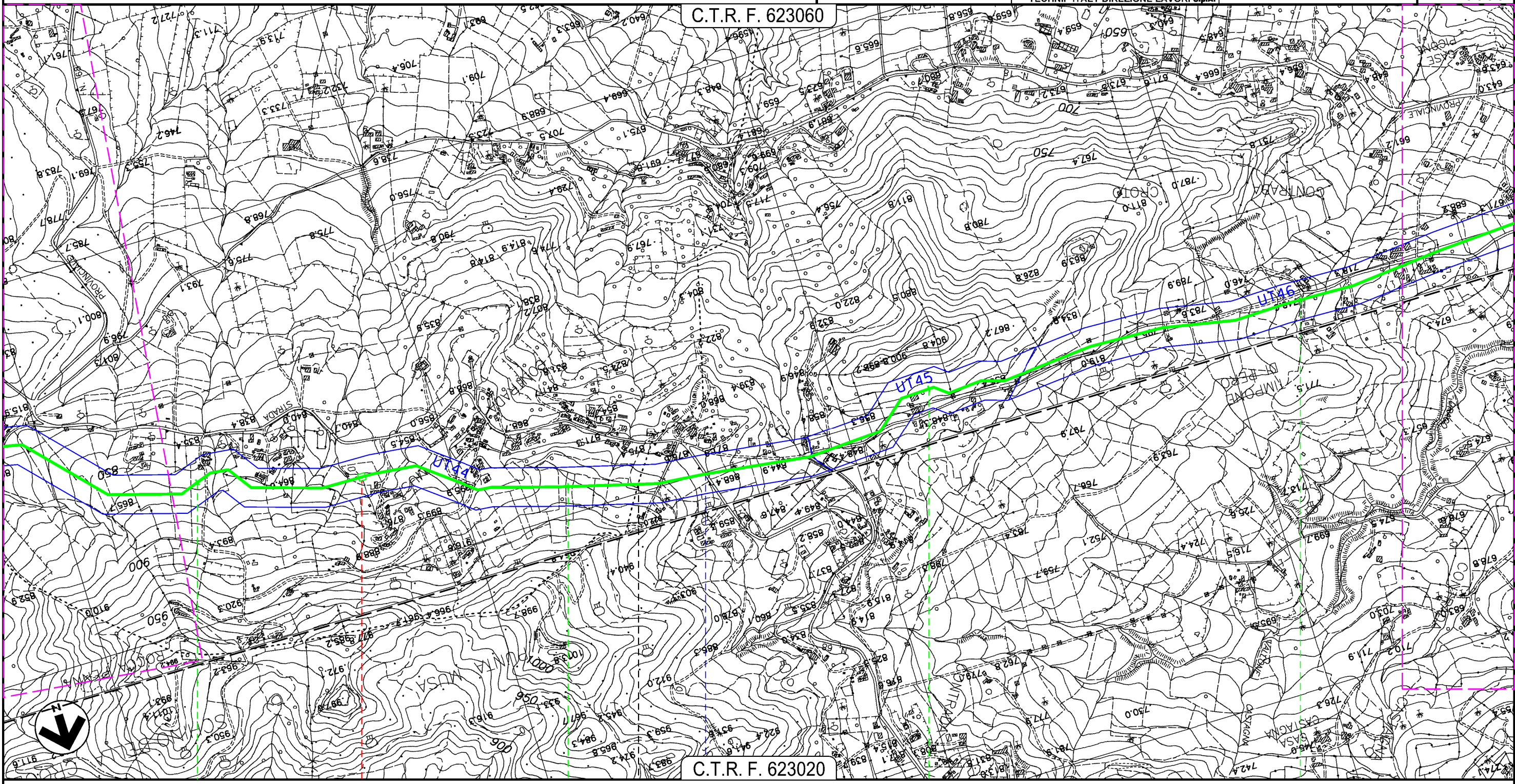
Fiume di Cerami —●— S.P. N.85/a Gagliano Bivio S.P. N.18

Il presente disegno e' di proprieta' aziendale - La Societa' tutelera' i propri diritti a termine di legge.

0	12/12/2017	EMISSIONE PER PERMESSI	F. IANNI'	G. BRIA	V. FORLIVESI G. GIOVANNINI
INDICE	DATA	REVISIONI	ELABORATO	VERIFICATO	APPROVATO
			PROGETTISTA 		
			Dis. PG-ARC-983		Foglio 4
			Comm. NR/16141		di 15
			Rif TPIDL: 073670C-703-DW-3252-189 TECHNIP ITALY DIREZIONE LAVORI S.p.A.		Scala 1:10000

C.T.R. F. 623060

C.T.R. F. 623020



NISSORIA

NICOSIA

ENNA



S.P. N.68

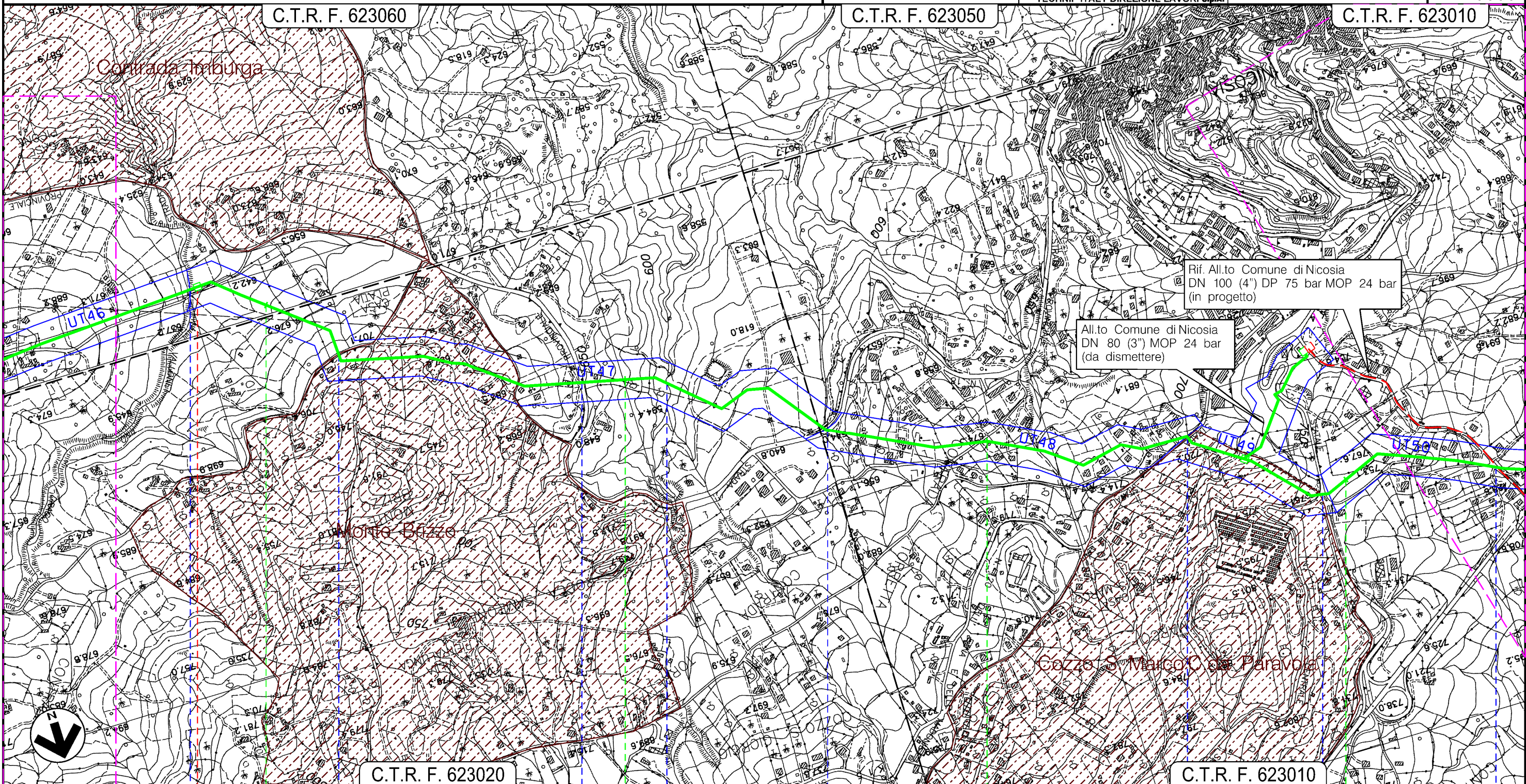
Il presente disegno e' di proprieta' aziendale - La Societa' tutelera' i propri diritti a termine di legge.

PROGETTO MET. GAGLIANO – TERMINI IMERESE
ED OPERE CONNESSE DP 75 bar – MOP 24 bar

MET. GAGLIANO – TERMINI IMERESE DN 400 (16"), MOP 24 bar
E STACCO ALL.TO COMUNE DI NICOSIA DN 80 (3") MOP 24 bar

TAVOLA DEI VINCOLI – CONDOTTA DA DISMETTERE

0	12/12/2017	EMISSIONE PER PERMESSI	F.IANNI'	G.BRIA	V.FORLIVESI G.GIOVANNINI
INDICE	DATA	REVISIONI	ELABORATO	VERIFICATO	APPROVATO
		PROGETTISTA 	Dis. PG-ARC-983		Foglio 5
		Rif TPIDL 073670C-703-DW-3252-189 TECHNIP ITALY DIREZIONE LAVORI S.p.A.	Comm. NR/16141		di 15
					Scala 1:10000



Rif. All.to Comune di Nicosia
DN 100 (4") DP 75 bar MOP 24 bar
(in progetto)

All.to Comune di Nicosia
DN 80 (3") MOP 24 bar
(da dismettere)

C.T.R. F. 623060

C.T.R. F. 623050

C.T.R. F. 623010

C.T.R. F. 623020

C.T.R. F. 623010

NICOSIA
ENNA

P.LL. 45670/5
DA DISMETTERE

- Vallone Castagna
- S.C. Castagna
- S.P. N.43
- Fosso Gambeso
- S.P. N.43
- S.S. N.120
- S.S. N.17
- Str. Comunale

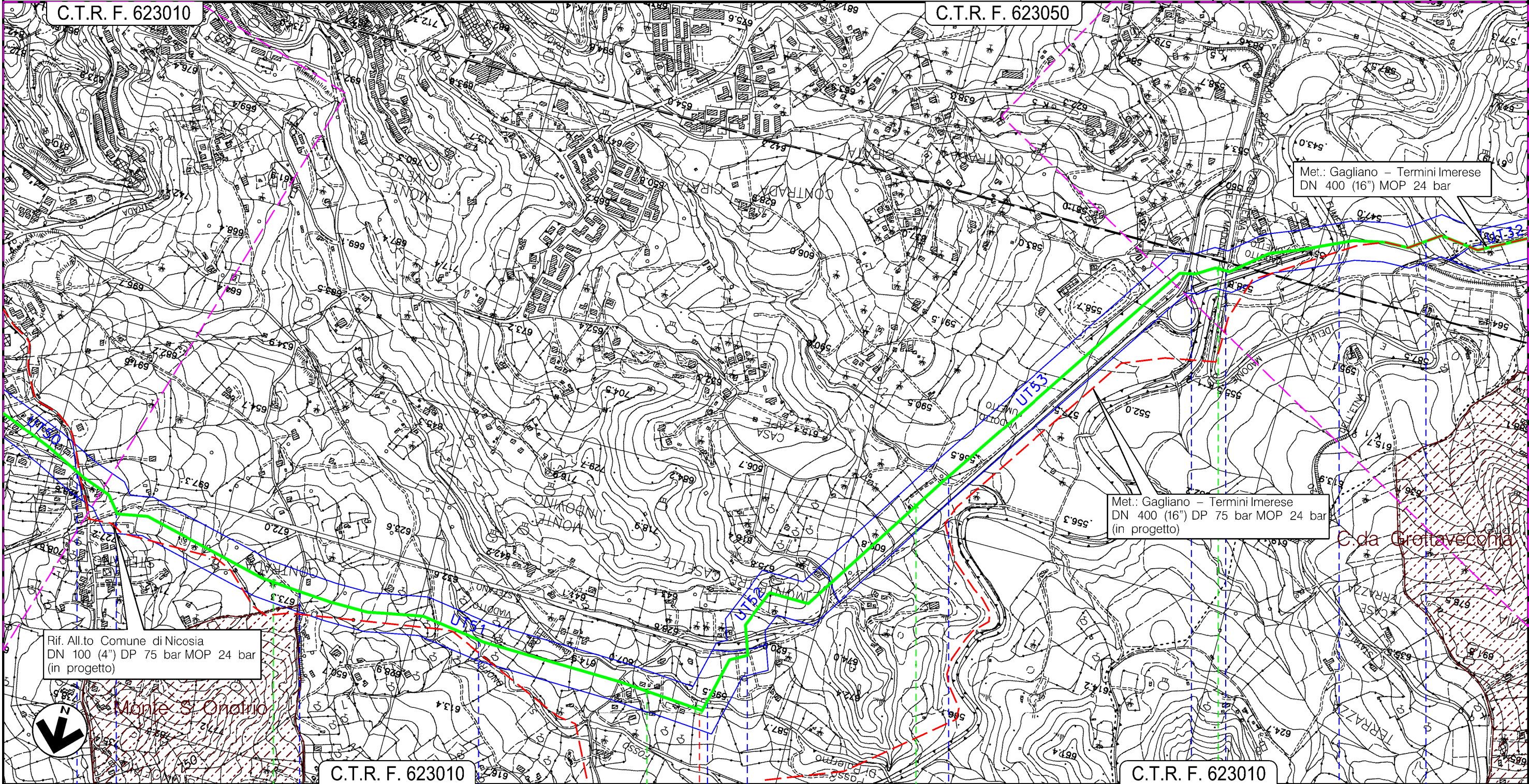
Il presente disegno e' di proprieta' aziendale - La Societa' tutelera' i propri diritti a termine di legge.

PROGETTO MET. GAGLIANO – TERMINI IMERESE
ED OPERE CONNESSE DP 75 bar – MOP 24 bar

MET. GAGLIANO – TERMINI IMERESE DN 400 (16”), MOP 24 bar

TAVOLA DEI VINCOLI – CONDOTTA DA DISMETTERE

0	12/12/2017	EMISSIONE PER PERMESSI	F. IANNI'	G. BRIA	V. FORLIVESI G. GIOVANNINI
INDICE	DATA	REVISIONI	ELABORATO	VERIFICATO	APPROVATO
			PROGETTISTA 		
Rif TPIDL 073670C-703-DW-3252-189 TECHNIP ITALY DIREZIONE LAVORI S.p.A.			Dis. PG-ARC-983		Foglio 6 di 15
			Comm. NR/16141		Scala 1:10000



Il presente disegno e' di proprieta' aziendale - La Societa' tutelera' i propri diritti a termine di legge.

C.T.R. F. 623010

C.T.R. F. 623010

NICOSIA
ENNA

IMPIANTI 45670/51-13337/1
DA DISMETTERE

- Str.Com.
- S.S. N.17-TER (Galleria S. Onofrio)
- Str. C.da S.Lorenzo
- Fosso S.Onofrio
- S.P. N.20
- S.S. N.17-Ter
- Fosso Api
- S.S. N.17-Ter
- S.S. N.120
- Torrente Fumetto
- Fiume di Sperlingo

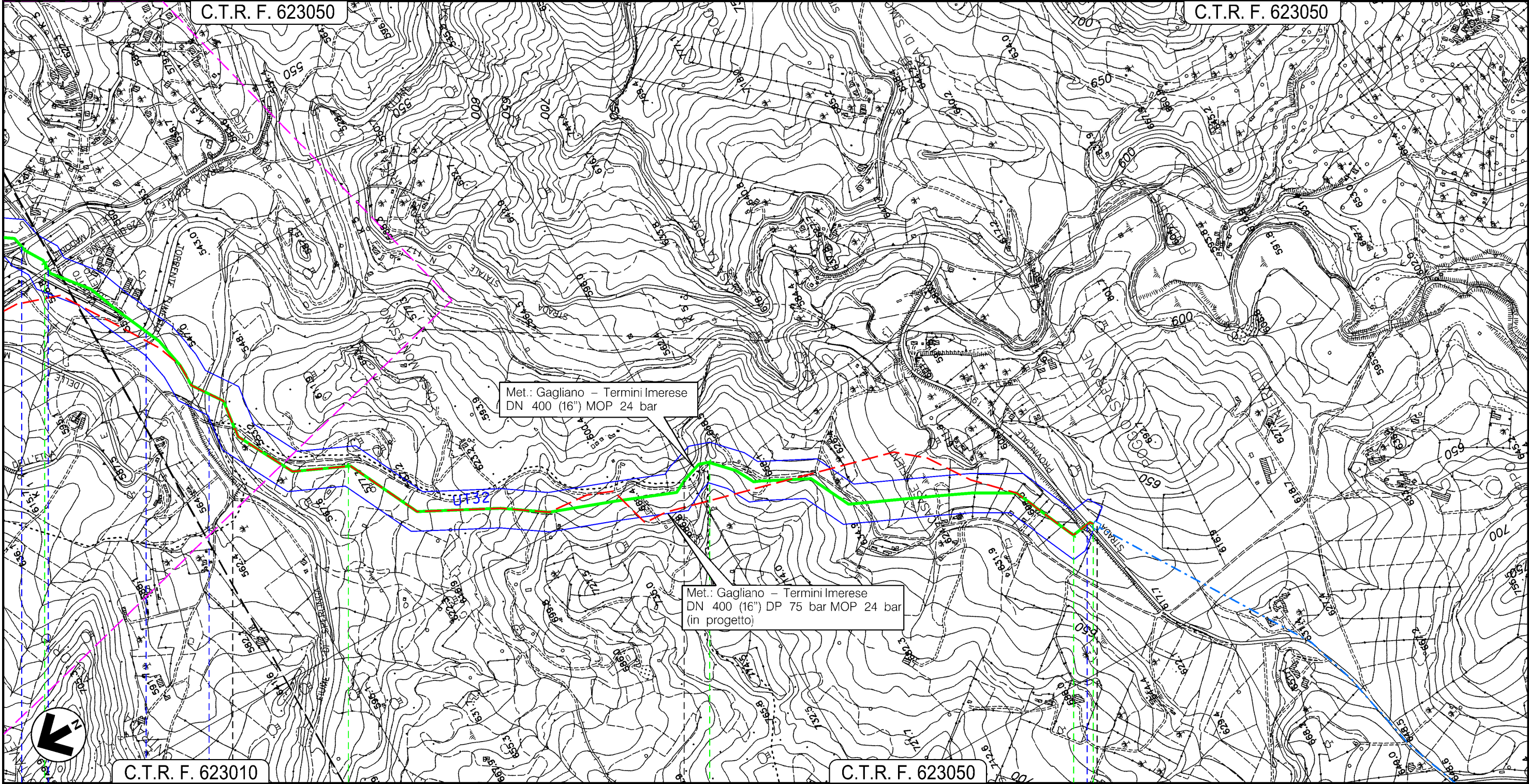
PROGETTO MET. GAGLIANO – TERMINI IMERESE
ED OPERE CONNESSE DP 75 bar – MOP 24 bar

MET. GAGLIANO – TERMINI IMERESE DN 400 (16"), MOP 24 bar

TAVOLA DEI VINCOLI – CONDOTTA DA DISMETTERE

0	12/12/2017	EMISSIONE PER PERMESSI	F.IANNI'	G.BRIA	V.FORLIVESI G.GIOVANNINI
INDICE	DATA	REVISIONI	ELABORATO	VERIFICATO	APPROVATO
			PROGETTISTA 		
			Dis. PG-ARC-983		
			Comm. NR/16141		
			Rif TPIDL 073670C-703-DW-3252-189 TECHNIP ITALY DIREZIONE LAVORI S.p.A.		

Foglio
7
di 15
Scala
1:10000



Il presente disegno e' di proprieta' aziendale - La Societa' tutelera' i propri diritti a termine di legge.

NICOSIA

SPERLINGA

NICOSIA

ENNA

21 21+065

C.T.R. F. 623010

C.T.R. F. 623050

18

19

20

● S.S. N.120 ● Torrente Fumetto ● Fiume di Sperlinga

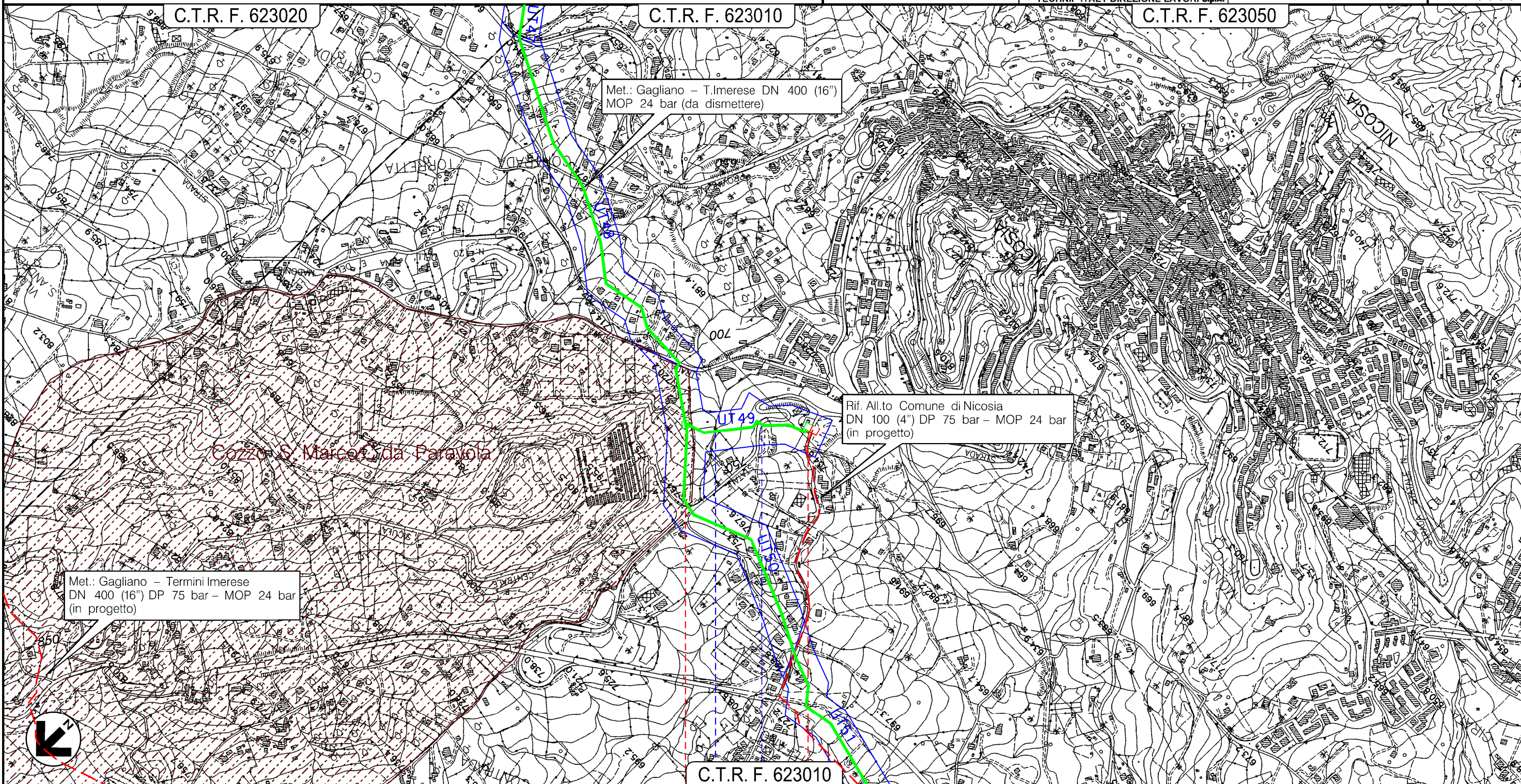
● S.P. N.19

45670/6

PROGETTO MET. GAGLIANO – TERMINI IMERESE
 ED OPERE CONNESSE DP 75 bar – MOP 24 bar
 ALL.TO COMUNE DI NICOSIA DN 80 (3"), MOP 24 bar
 STACCO DA MET. GAGLIANO – TERMINI IMERESE DN 400 (16"), MOP 24 bar
 TAVOLA DEI VINCOLI – CONDOTTA DA DISMETTERE

0	12/12/2017	EMISSIONE PER PERMESSI	F.IANNI'	G.BRIA	V.FORLIVESI G.GIOVANNINI
INDICE	DATA	REVISIONI	ELABORATO	VERIFICATO	APPROVATO
			PROGETTISTA 		
			Dis. PG-ARC-983		
			Comm. NR/16141		
			Rif TPIDL 073670C-703-DW-3252-189 TECHNIP ITALY DIREZIONE LAVORI S.p.A.		

Foglio
8
 di 15
 Scala
 1:10000



Met.: Gagliano – T.Imerese DN 400 (16")
 MOP 24 bar (da dismettere)

Rif. All.to Comune di Nicosia
 DN 100 (4") DP 75 bar – MOP 24 bar
 (in progetto)

Met.: Gagliano – Termini Imerese
 DN 400 (16") DP 75 bar – MOP 24 bar
 (in progetto)

Cozzo S. Marco da Paravola

C.T.R. F. 623010

IMPIANTO 4104177/1 DA DISMETTERE

0

NICOSIA

ENNA

0+340

IMPIANTO 4104177/2 DA DISMETTERE

Fosso ● ● S.S. N.17

Il presente disegno e' di proprieta' aziendale - La Societa' tutelera' i propri diritti a termine di legge.

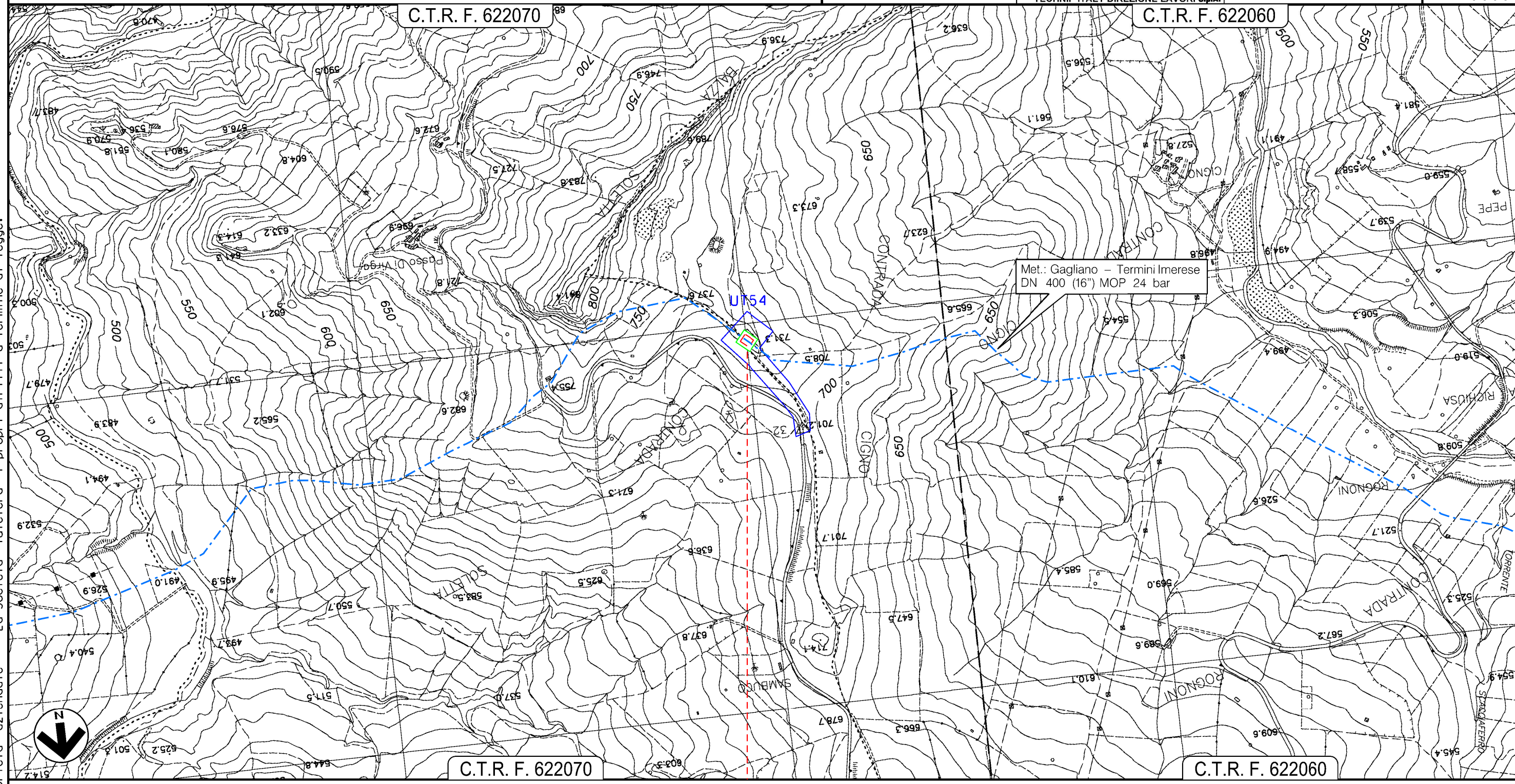
PROGETTO MET. GAGLIANO – TERMINI IMERESE
ED OPERE CONNESSE DP 75 bar – MOP 24 bar

RIFACIMENTO IMPIANTO 45670/8 LOCALITA' CASALGIORDANO

TAVOLA DEI VINCOLI – CONDOTTA DA DISMETTERE

0	12/12/2017	EMISSIONE PER PERMESSI	F.IANNI'	G.BRIA	V.FORLIVESI G.GIOVANNINI
INDICE	DATA	REVISIONI	ELABORATO	VERIFICATO	APPROVATO
			PROGETTISTA 		
			Dis. PG-ARC-983		Stato: 1:10000
			Comm. NR/16141		
			Rif TPIDL: 073670C-703-DW-3252-189 TECHNIP ITALY DIREZIONE LAVORI S.p.A.		

Foglio
9
di 15
Scala
1:10000



Il presente disegno e' di proprieta' aziendale - La Societa' tutelera' i propri diritti a termine di legge.

ALIMENA
PALERMO

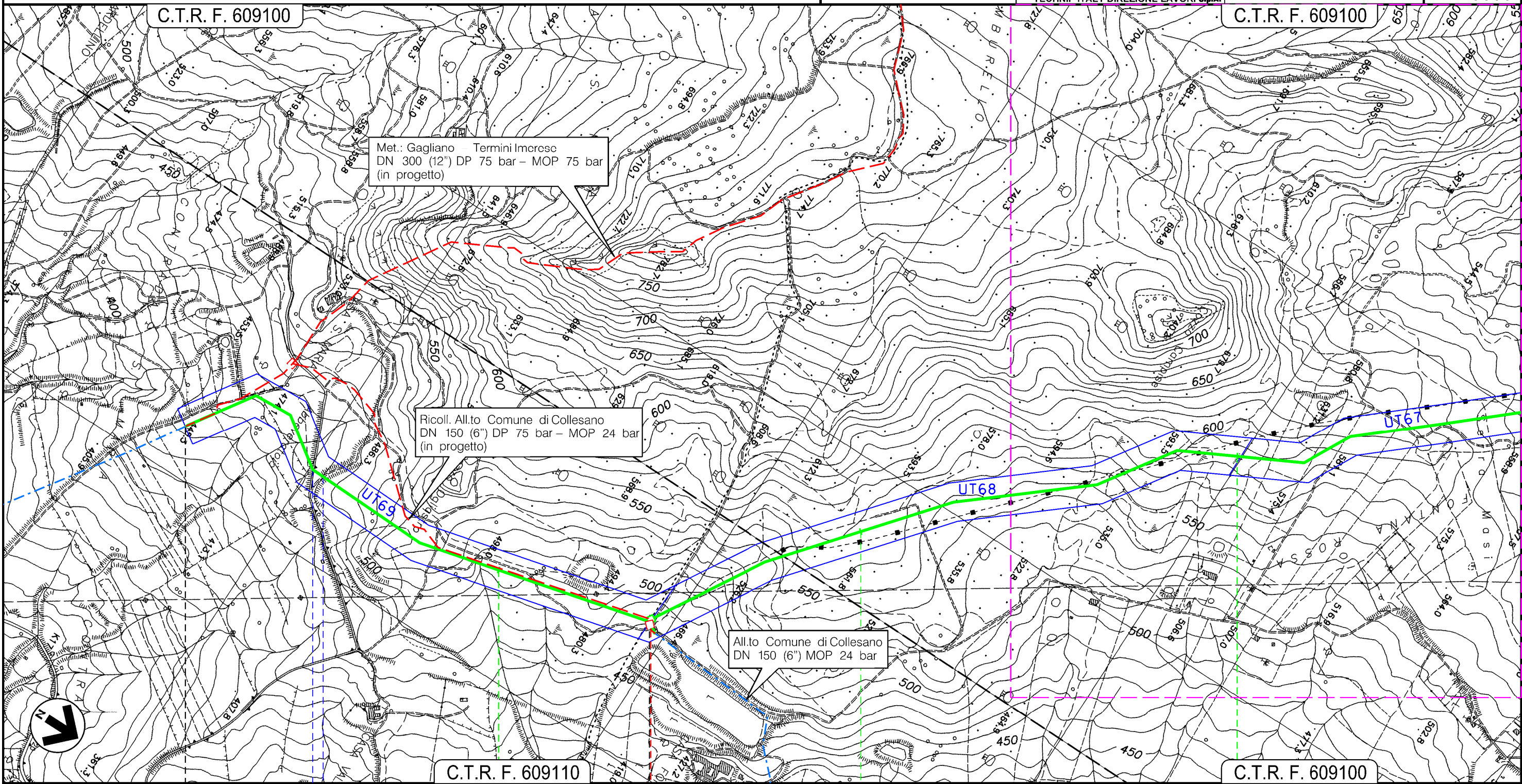
RIFACIMENTO
IMPIANTO N.45670/8

PROGETTO MET. GAGLIANO – TERMINI IMERESE
ED OPERE CONNESSE DP 75 bar – MOP 24 bar
 MET. GAGLIANO – TERMINI IMERESE DN 300 (12"), MOP 24 bar
 E STACCO MET. ALL.TO COMUNE DI COLLESANO DN 150 (6"), MOP 24 bar
TAVOLA DEI VINCOLI – CONDOTTA DA DISMETTERE

0	12/12/2017	EMISSIONE PER PERMESSI	F.IANNI'	G.BRIA	V.FORLIVESI G.GIOVANNINI
INDICE	DATA	REVISIONI	ELABORATO	VERIFICATO	APPROVATO
		PROGETTISTA 	Dis. PG-ARC-983		Foglio 10 di 15
		Rif TPIDL: 073670C-703-DW-3252-189 TECHNIP ITALY DIREZIONE LAVORI S.p.A.	Comm. NR/16141		Scala 1:10000

C.T.R. F. 609100

C.T.R. F. 609100



Met.: Gagliano Termini Imerese
DN 300 (12") DP 75 bar – MOP 75 bar
(in progetto)

Ricoll. All.to Comune di Collesano
DN 150 (6") DP 75 bar – MOP 24 bar
(in progetto)

All.to Comune di Collesano
DN 150 (6") MOP 24 bar

C.T.R. F. 609110

C.T.R. F. 609100

SCLAFANI BAGNI

PALERMO

CERDA

IMPIANTO 45670/13.1
DA DISMETTERE

Fosso ● Fosso

Il presente disegno e' di proprieta' aziendale - La Societa' tutelera' i propri diritti a termine di legge.

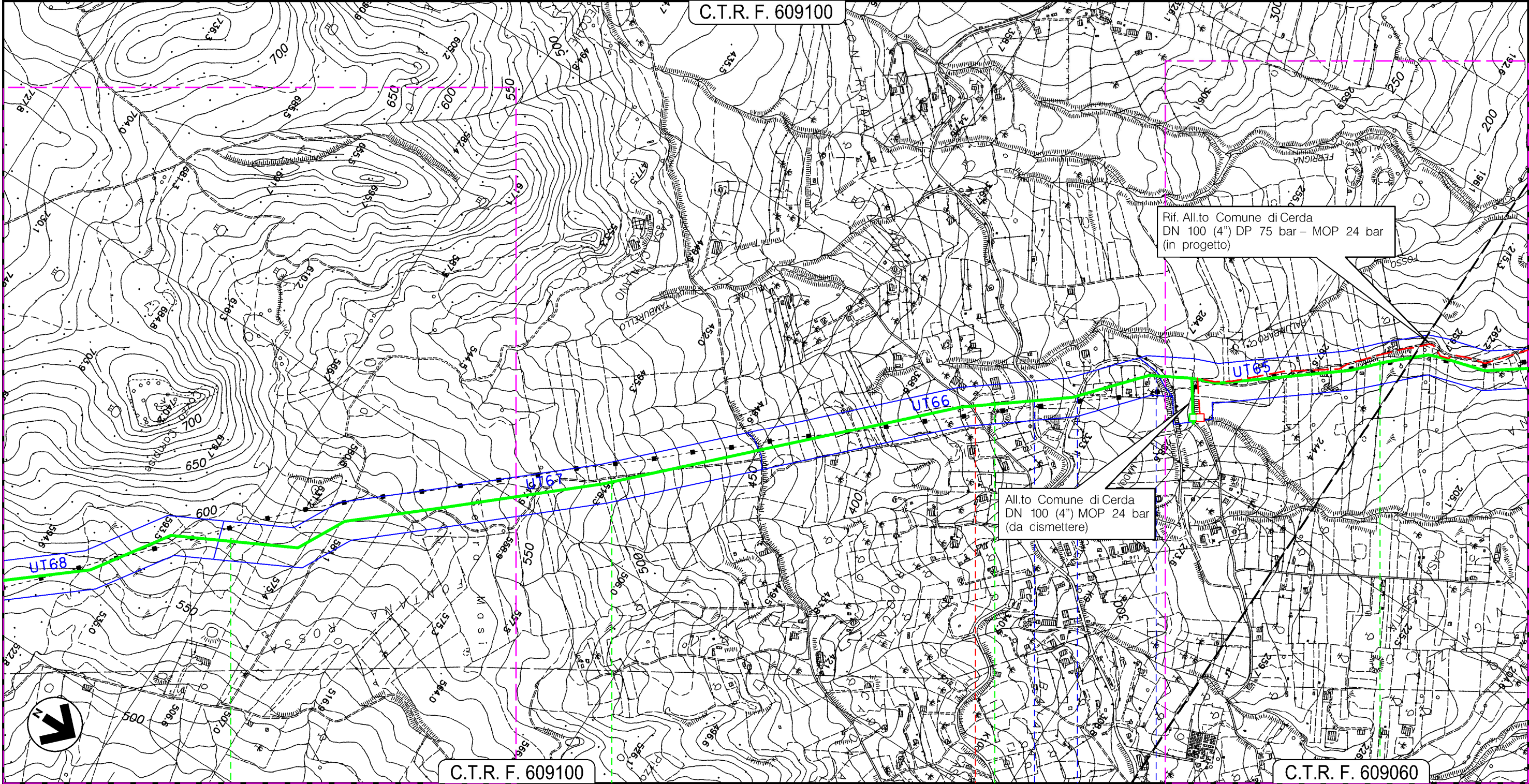
PROGETTO MET. GAGLIANO – TERMINI IMERESE
ED OPERE CONNESSE DP 75 bar – MOP 24 bar

MET. GAGLIANO – TERMINI IMERESE DN 300 (12"), MOP 24 bar
E STACCO ALL.TO COMUNE DI CERDA DN 100 (4"), MOP 24 bar

TAVOLA DEI VINCOLI – CONDOTTA DA DISMETTERE

0	12/12/2017	EMISSIONE PER PERMESSI	F.IANNI'	G.BRIA	V.FORLIVESI G.GIOVANNINI
INDICE	DATA	REVISIONI	ELABORATO	VERIFICATO	APPROVATO
		PROGETTISTA 	Dis. PG-ARC-983		Foglio 11 di 15
		Rif TPIDL: 073670C-703-DW-3252-189 TECHNIP ITALY DIREZIONE LAVORI S.p.A.	Comm. NR/16141		Scala 1:10000

C.T.R. F. 609100



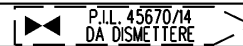
Rif. All.to Comune di Cerda
DN 100 (4") DP 75 bar – MOP 24 bar
(in progetto)

All.to Comune di Cerda
DN 100 (4") MOP 24 bar
(da dismettere)

C.T.R. F. 609100

C.T.R. F. 609060

CERDA
PALERMO



S.P. N.7 —●— Nuova Circonvallazione —●— Nuova Circonvallazione

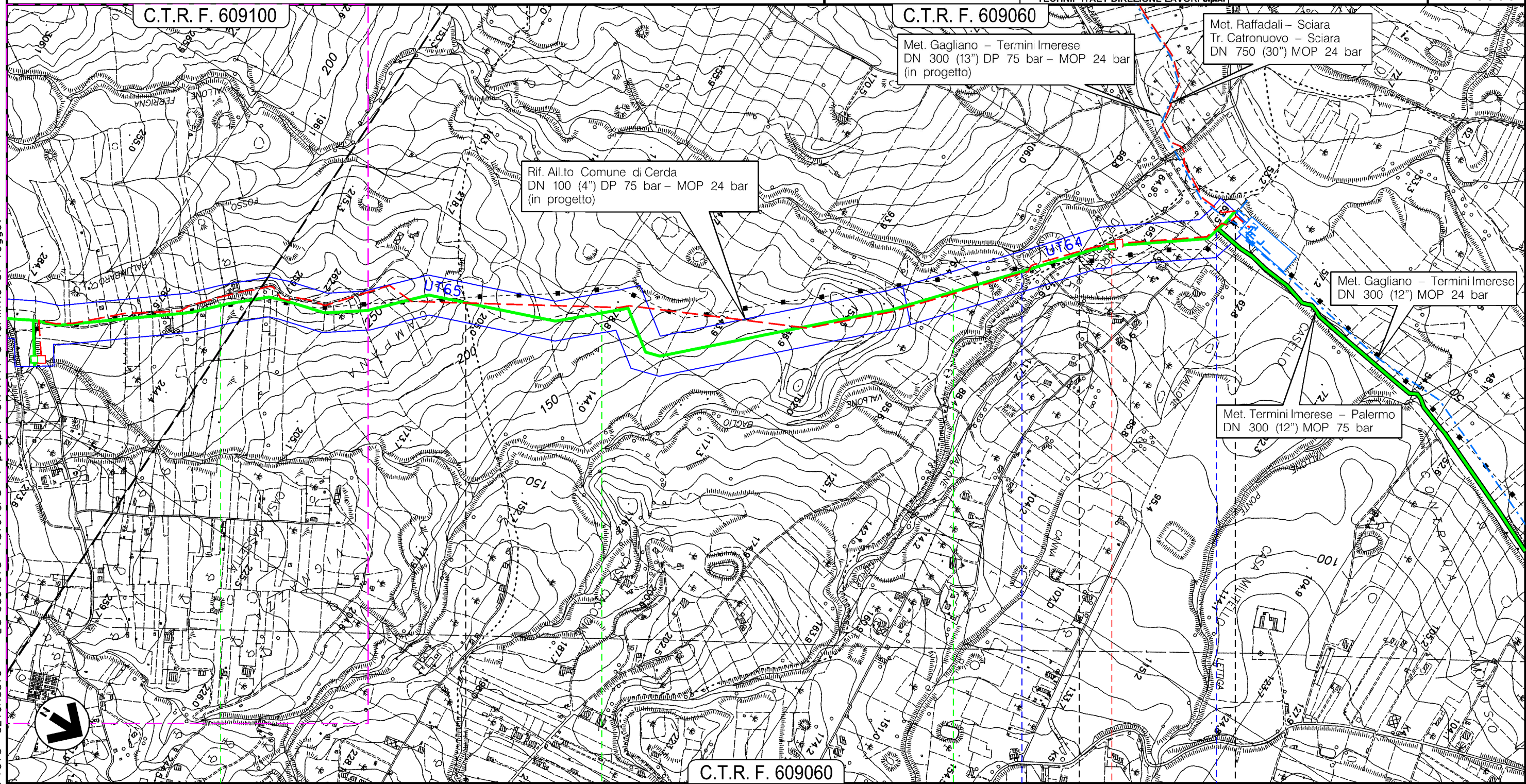
Il presente disegno e' di proprieta' aziendale - La Societa' tutelera' i propri diritti a termine di legge.

PROGETTO MET. GAGLIANO – TERMINI IMERESE
ED OPERE CONNESSE DP 75 bar – MOP 24 bar

MET. GAGLIANO – TERMINI IMERESE DN 300 (12"), MOP 24 bar
E STACCO ALL.TO COMUNE DI CERDA DN 100 (4"), MOP 24 bar

TAVOLA DEI VINCOLI – CONDOTTA DA DISMETTERE

0	12/12/2017	EMISSIONE PER PERMESSI	F.IANNI'	G.BRIA	V.FORLIVESI G.GIOVANNINI
INDICE	DATA	REVISIONI	ELABORATO	VERIFICATO	APPROVATO
		PROGETTISTA 	Dis. PG-ARC-983		Foglio 12
		Rif TPIDL: 073670C-703-DW-3252-189 TECHNIP ITALY DIREZIONE LAVORI S.p.A.	Comm. NR/16141		di 15
					Scala 1:10000



Il presente disegno e' di proprieta' aziendale - La Societa' tutelera' i propri diritti a termine di legge.

6 CERDA 7 PALERMO 8 SCIARA 8+775 TERMINI IMERESE



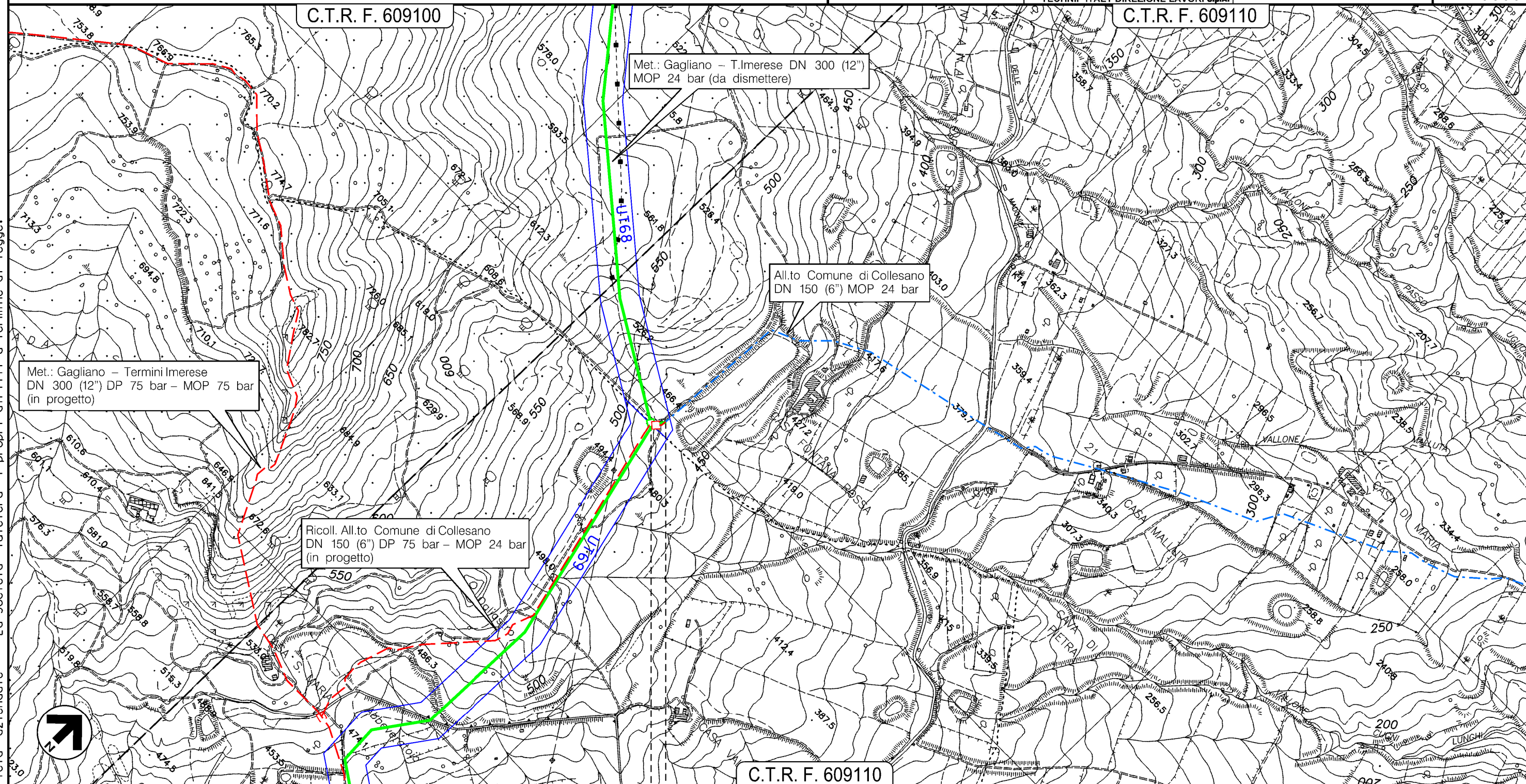
PROGETTO MET. GAGLIANO – TERMINI IMERESE
ED OPERE CONNESSE DP 75 bar – MOP 24 bar

TRATTO DI ALL.TO COMUNE DI COLLESANO DN 150 (6") MOP 24 bar
STACCO DA MET. GAGLIANO – TERMINI IMERESE DN 300 (12"), MOP 24 bar

TAVOLA DEI VINCOLI – CONDOTTA DA DISMETTERE

0	12/12/2017	EMISSIONE PER PERMESSI	F.IANNI'	G.BRIA	V.FORLIVESI G.GIOVANNINI
INDICE	DATA	REVISIONI	ELABORATO	VERIFICATO	APPROVATO
			PROGETTISTA 		
Rif TPIDL: 073670C-703-DW-3252-189 TECHNIP ITALY DIREZIONE LAVORI S.p.A.			Dis. PG-ARC-983		Comm. NR/16141

Foglio
13
di 15
Scala
1:10000

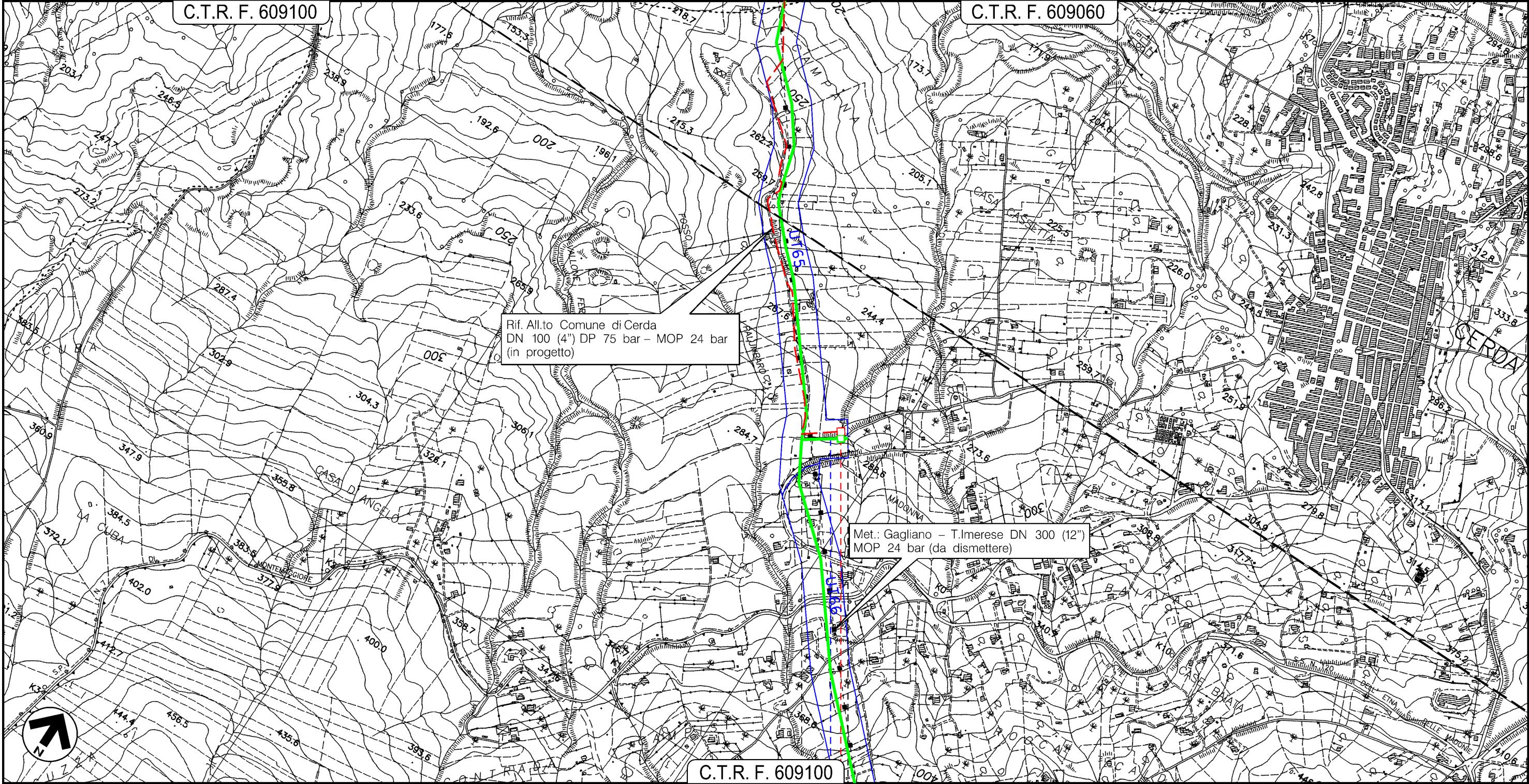


- 0 0+040
- — SCLAFANI BAGNI
 - — PALERMO

Il presente disegno e' di proprieta' aziendale - La Societa' tutelera' i propri diritti a termine di legge.

PROGETTO MET. GAGLIANO – TERMINI IMERESE
ED OPERE CONNESSE DP 75 bar – MOP 24 bar
 ALL.TO COMUNE DI CERDA DN 100 (4"), MOP 24 bar
 STACCO DA MET. GAGLIANO – TERMINI IMERESE DN 300 (12"), MOP 24 bar
TAVOLA DEI VINCOLI – CONDOTTA DA DISMETTERE

0	12/12/2017	EMISSIONE PER PERMESSI	F.IANNI'	G.BRIA	V.FORLIVESI G.GIOVANNINI
INDICE	DATA	REVISIONI	ELABORATO	VERIFICATO	APPROVATO
PROGETTISTA  			Dis. PG-ARC-983		Foglio 14 di 15 Scala 1:10000
Rif TPIDL 073670C-703-DW-3252-189 TECHNIP ITALY DIREZIONE LAVORI S.p.A.			Comm. NR/16141		



Rif. All.to Comune di Cerda
 DN 100 (4") DP 75 bar – MOP 24 bar
 (in progetto)

Met.: Gagliano – T.Imerese DN 300 (12")
 MOP 24 bar (da dismettere)

C.T.R. F. 609100

- 0
- 0+120
- CERDA
- PALERMO

IMPIANTO 4180427/1
 DA DISMETTERE

Fosso

Il presente disegno e' di proprieta' aziendale - La Societa' tutelera' i propri diritti a termine di legge.

0	12/12/2017	EMISSIONE PER PERMESSI	D.CIMADORO	G.BRIA	V.FORLIVESI G.GIOVANNINI
INDICE	DATA	R E V I S I O N I	ELABORATO	VERIFICATO	APPROVATO
			PROGETTISTA 		
			Dis. PG-ARC-983		
			Comm. NR/16141		

LEGENDA

SIMBOLOGIA CARTOGRAFICA

- | | | | |
|--|--|--|---|
| | Metanodotti da porre fuori esercizio (da rimuovere e/o intasare) | | Altre condotte di terzi |
| | Metanodotti in esercizio | | Impianti di linea in progetto |
| | Metanodotto in progetto | | Impianti di linea su rete in esercizio |
| | Limite sovrapposizione fogli | | Impianti di linea da porre fuori esercizio e recuperare |

LEGENDA VINCOLI ARCHEOLOGICI:

- Unità Ricognitiva
- Vincolo archeologico (art. 10.3 D.Lgs 22/2004)
- Area di interesse archeologico – P.T.P.R. Piano Territoriale Paesistico Regionale

SIMBOLOGIA MECCANICA

- Punto di intercettazione di linea (P.I.L.)
- Punto di intercettazione di derivazione importante (P.I.D.I.)
- Punto di intercettazione di derivazione semplice con stacco da P.I.L. (P.I.D.S.)
- Punto di intercettazione e derivazione semplice con stacco da Linea (P.I.D.S.)
- Punto di intercettazione con discaggio di allacciamento (P.I.D.A.)
- Punto predisposto per il discaggio di allacciamento (P.P.D.A.)
- Punto di sezionamento elettrico terminale (P.S.E.T.)
- Stazione predisposta per lancio e ricevimento PIG
- Impianto di riduzione/regolazione della pressione

Progressiva chilometrica	N.	
Comuni		
Province		
Impianti	TIPO - N. - PROGR. km	TIPO - N. - ESISTENTE
Attraversamenti	TIPOLOGIA ATTRAVERSATA (SS n. **, corso d'acqua, ferrovia, ecc.)	
Strade – Piste		
Depositi provvisori – Piazzole		
Scavabilità terreni – Fascia di lavoro		
Ripristini morfologici		
Ripristini vegetazionali		

Il presente disegno è di proprietà aziendale - La Società tutela i propri diritti a termine di legge.