

ALLEGATO 5.2

Fonometrie

Tracciato in Dismissione

Tecnico Competente in Acustica	P.I. Daniele Vanzini	Tecnico Competente in Acustica	Dott. Geol. Marco Principi
Legge n. 447 del 26/10/1995		Legge n. 447 del 26/10/1995	
D.G.R. 1408 del 23/11/2004 – Regione Marche		D.G.R. 1408 del 23/11/2004 – Regione Marche	

Andamenti significativi: Potazione PM_TD_1 periodo diurno prima misura

Grafico 1: Profilo temporale ponderato in curva "A" e costante di tempo "FAST"

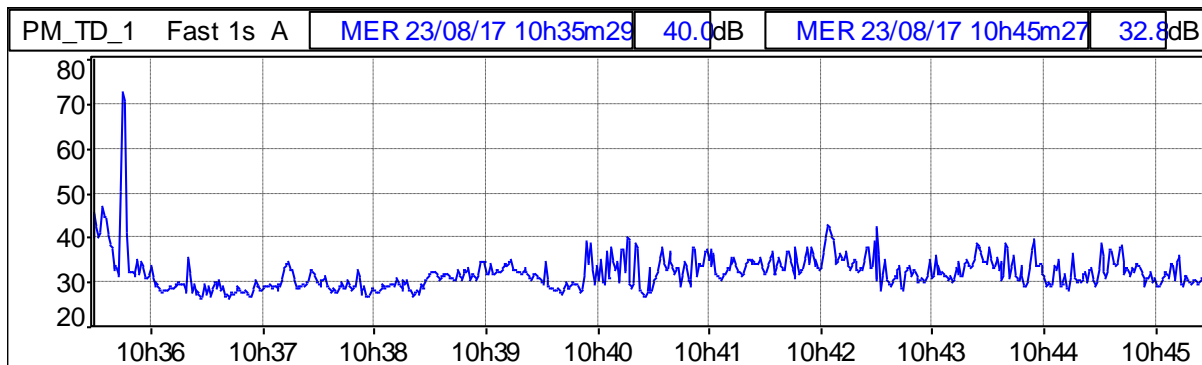


Grafico 2: Spettro del rumore rilevato 1/3 Ottava Leq Lineare

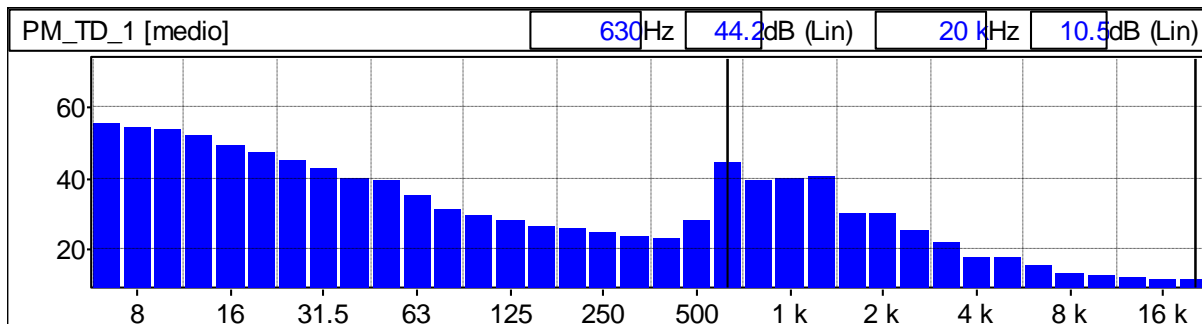


Tabella 1: Globali Leq e Ln

File	20170823_103529_104528.cmg											
Inizio	23/08/17 10:35:29											
Fine	23/08/17 10:45:28											
Canale	Tipo	Wgt	Unit	Leq	Lmin	Lmax	L95	L90	L50	L10	L5	L1
PM_TD_1	Leq	A	dB	46,8	26,1	72,8	27,4	28,0	31,4	36,3	38,2	45,0

Grafico 3: Distribuzione d'ampiezza ponderata in curva "A" e costante di tempo "FAST"

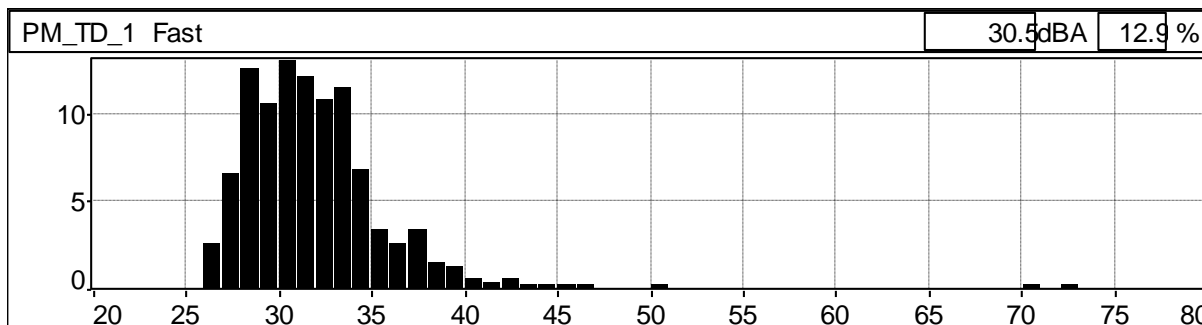
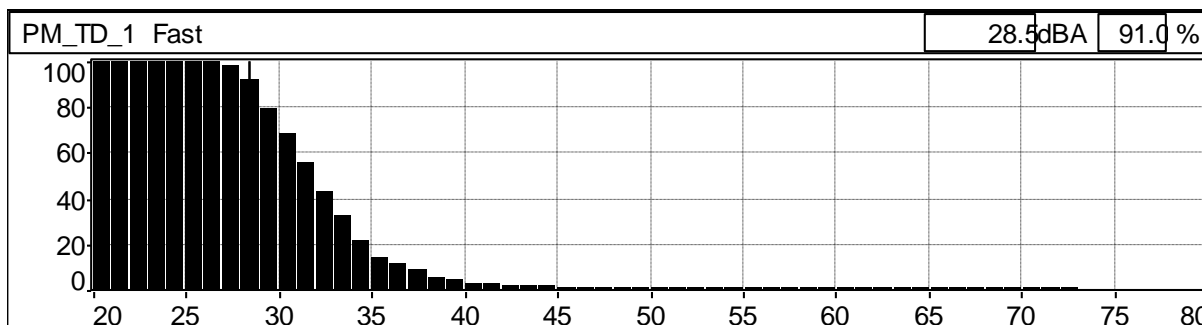


Grafico 4: Distribuzione cumulativa ponderata in curva "A" e costante di tempo "FAST"



Andamenti significativi: Potazione PM_TD_1 periodo diurno seconda misura

Grafico 5: Profilo temporale ponderato in curva "A" e costante di tempo "FAST"

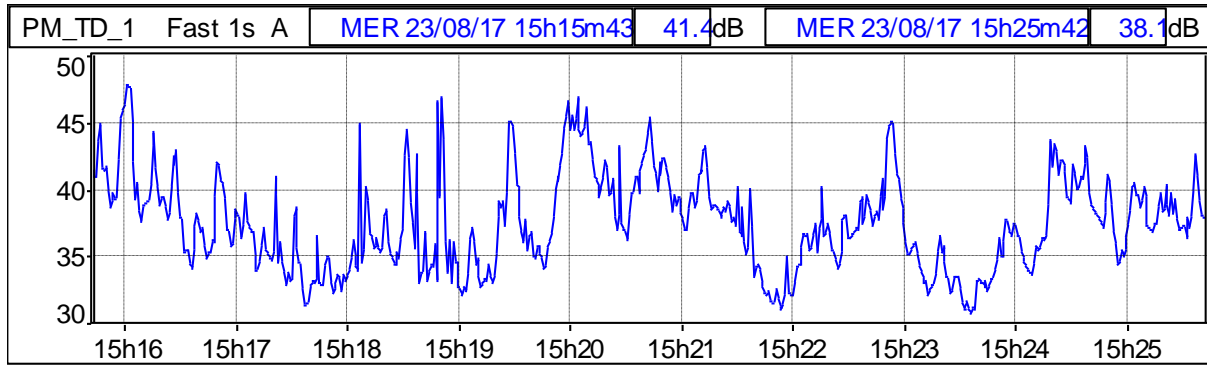


Grafico 6: Spettro del rumore rilevato 1/3 Ottava Leq Lineare

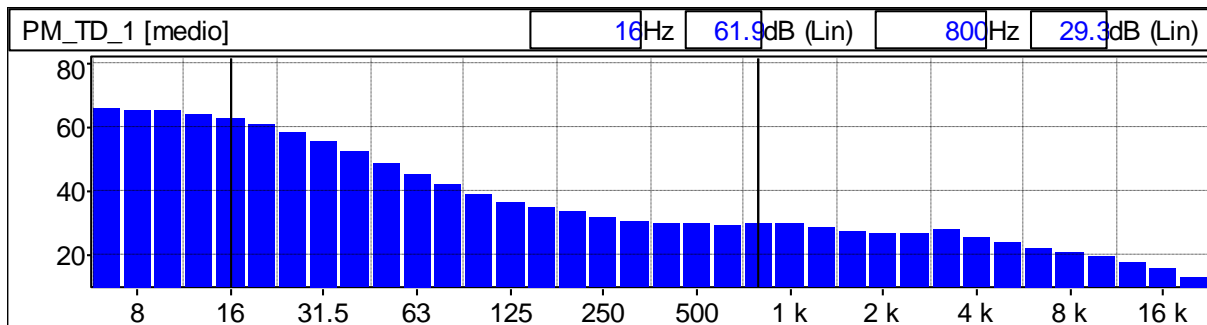


Tabella 2: Globali Leq e Ln

File	20170823_151543_152543.cmg											
Inizio	23/08/17 15:15:43											
Fine	23/08/17 15:25:43											
Canale	Tipo	Wgt	Unit	Leq	Lmin	Lmax	L95	L90	L50	L10	L5	L1
PM_TD_1	Leq	A	dB	39,1	30,6	48,3	32,3	32,9	37,0	42,3	44,2	46,4

Grafico 7: Distribuzione d'ampiezza ponderata in curva "A" e costante di tempo "FAST"

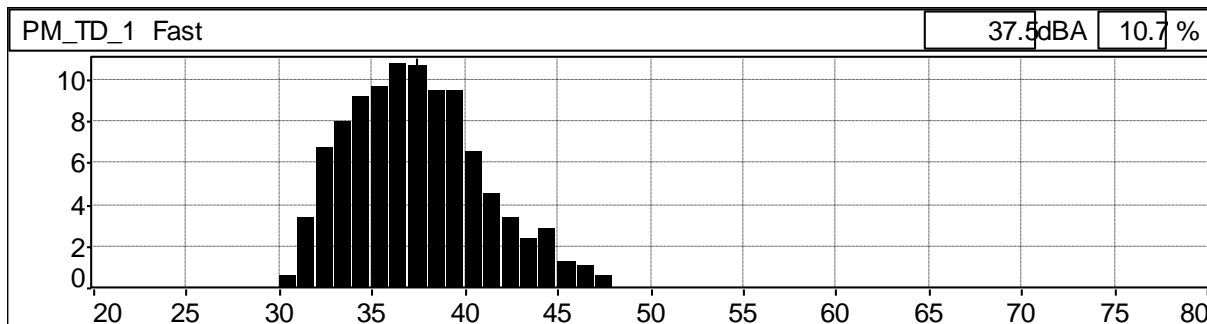
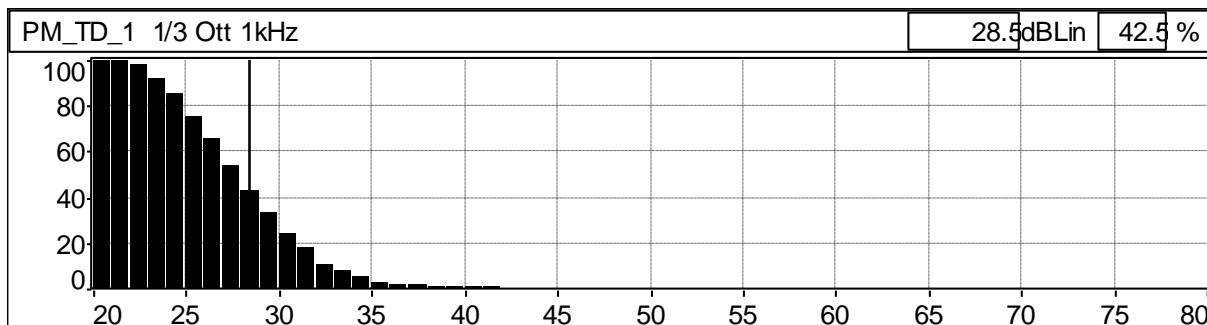


Grafico 8: Distribuzione cumulativa ponderata in curva "A" e costante di tempo "FAST"



Andamenti significativi: Potazione PM_TD_1 periodo diurno terza misura

Grafico 9: Profilo temporale ponderato in curva "A" e costante di tempo "FAST"

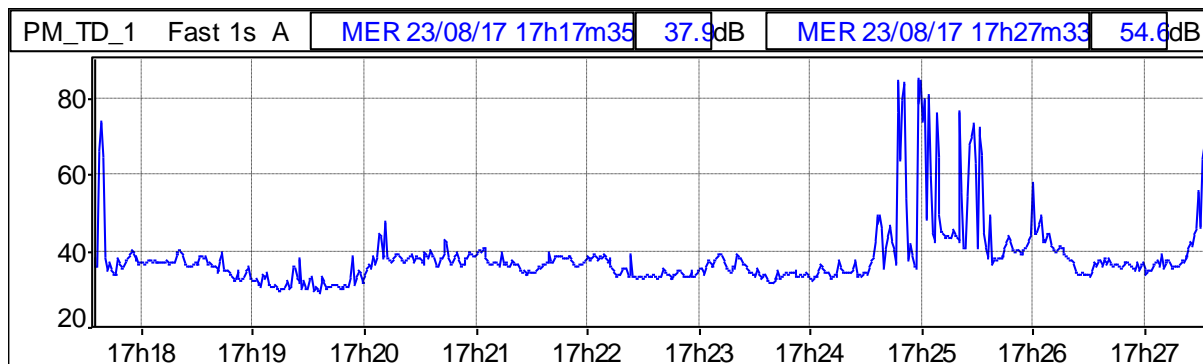


Grafico 10: Spettro del rumore rilevato 1/3 Ottava Leq Lineare

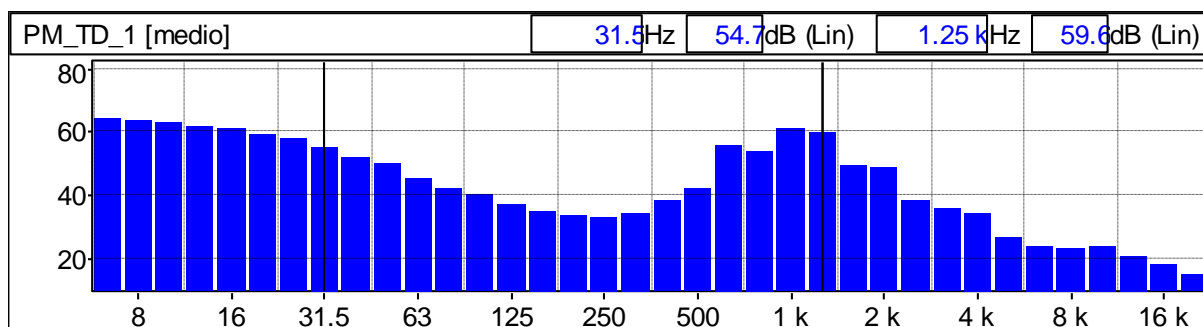


Tabella 3: Globali Leq e Ln

File	20170823_171735_172734.cmg											
Inizio	23/08/17 17:17:35											
Fine	23/08/17 17:27:34											
Canale	Tipo	Wgt	Unit	Leq	Lmin	Lmax	L95	L90	L50	L10	L5	L1
PM_TD_1	Leq	A	dB	64,6	29,0	85,9	30,8	32,3	36,3	43,4	49,1	80,8

Grafico 11: Distribuzione d'ampiezza ponderata in curva "A" e costante di tempo "FAST"

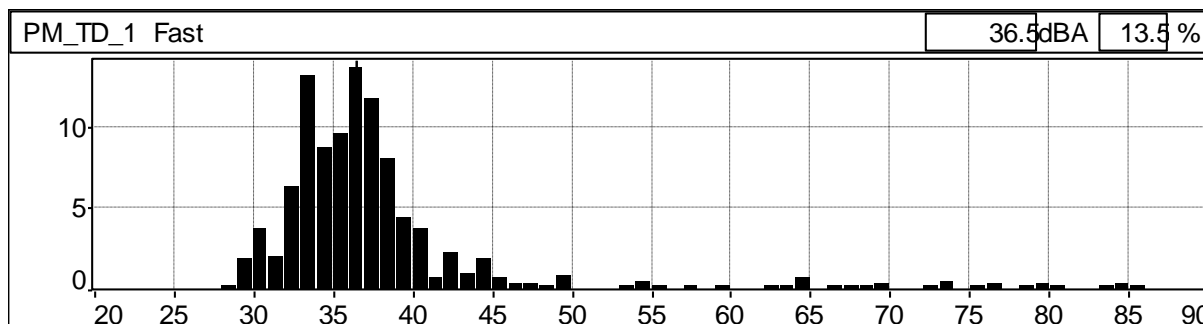
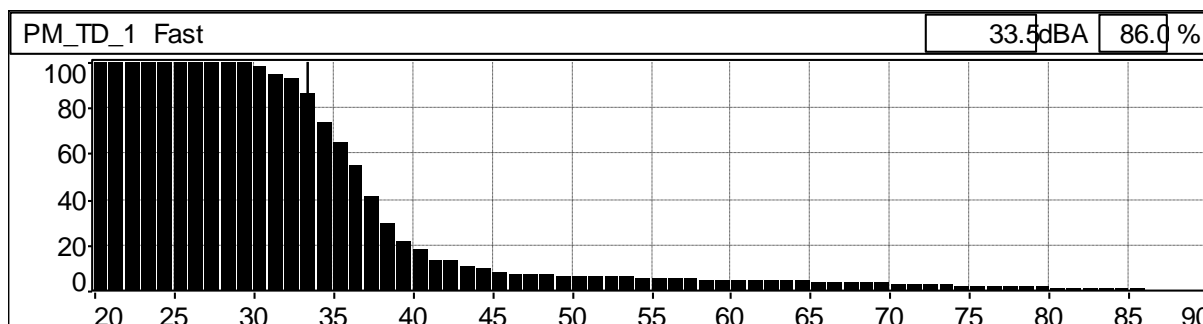


Grafico 12: Distribuzione cumulativa ponderata in curva "A" e costante di tempo "FAST"



Andamenti significativi: Potazione PM_TD_1 periodo diurno quarta misura

Grafico 13: Profilo temporale ponderato in curva "A" e costante di tempo "FAST"

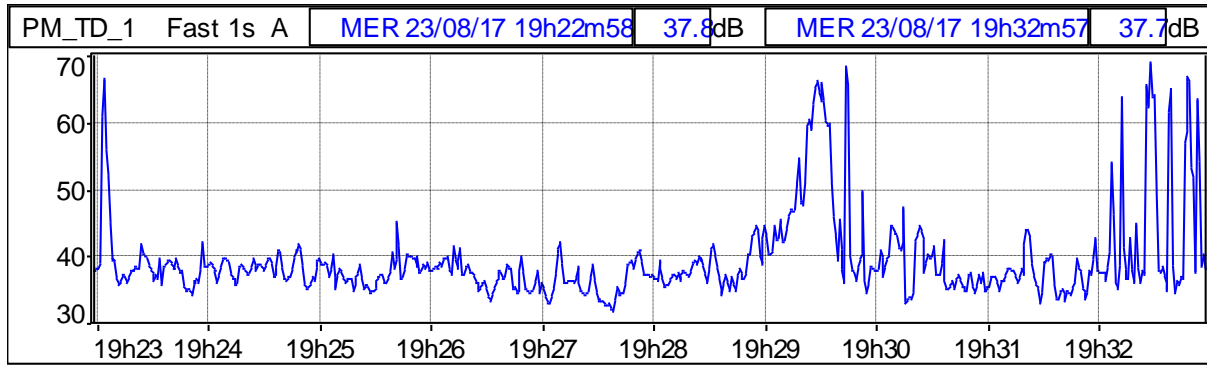


Grafico 14: Spettro del rumore rilevato 1/3 Ottava Leq Lineare

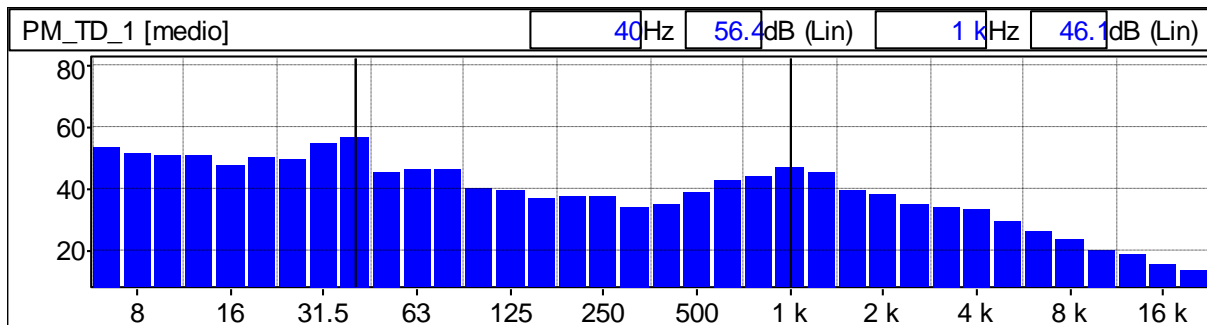


Tabella 4: Globali Leq e Ln

File	20170823_192258_193258.cmg											
Inizio	23/08/17 19:22:58											
Fine	23/08/17 19:32:58											
Canale	Tipo	Wgt	Unit	Leq	Lmin	Lmax	L95	L90	L50	L10	L5	L1
PM_TD_1	Leq	A	dB	51,6	31,8	69,4	34,1	34,6	37,6	44,0	58,5	65,6

Grafico 15: Distribuzione d'ampiezza ponderata in curva "A" e costante di tempo "FAST"

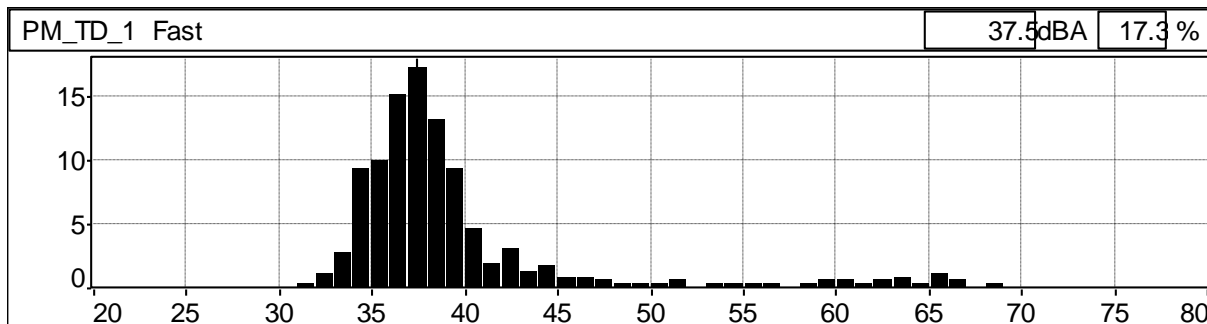
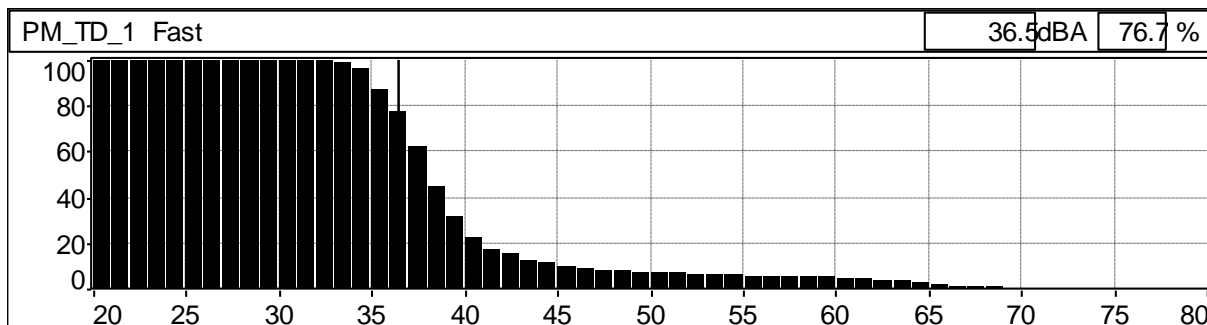


Grafico 16: Distribuzione cumulativa ponderata in curva "A" e costante di tempo "FAST"



Andamenti significativi: Potazione PM_TD_2 periodo diurno prima misura

Grafico 17: Profilo temporale ponderato in curva "A" e costante di tempo "FAST"

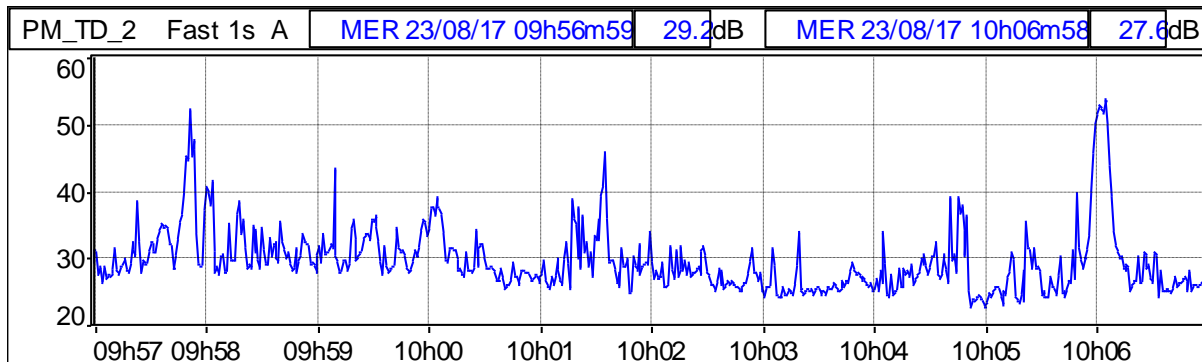


Grafico 18: Spettro del rumore rilevato 1/3 Ottava Leq Lineare

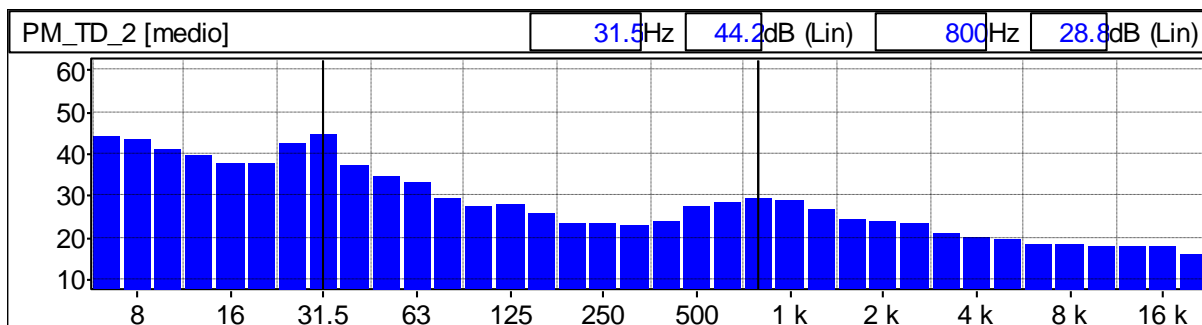


Tabella 5: Globali Leq e Ln

File	20170823_095659_100659.cmg											
Inizio	23/08/17 09:56:59											
Fine	23/08/17 10:06:59											
Canale	Tipo	Wgt	Unit	Leq	Lmin	Lmax	L95	L90	L50	L10	L5	L1
PM_TD_2	Leq	A	dB	36,2	22,5	54,0	24,2	25,0	28,3	34,9	39,2	51,8

Grafico 19: Distribuzione d'ampiezza ponderata in curva "A" e costante di tempo "FAST"

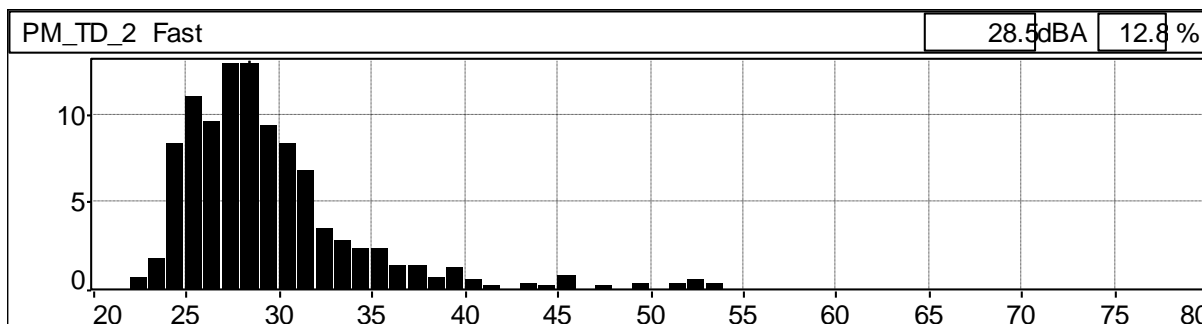
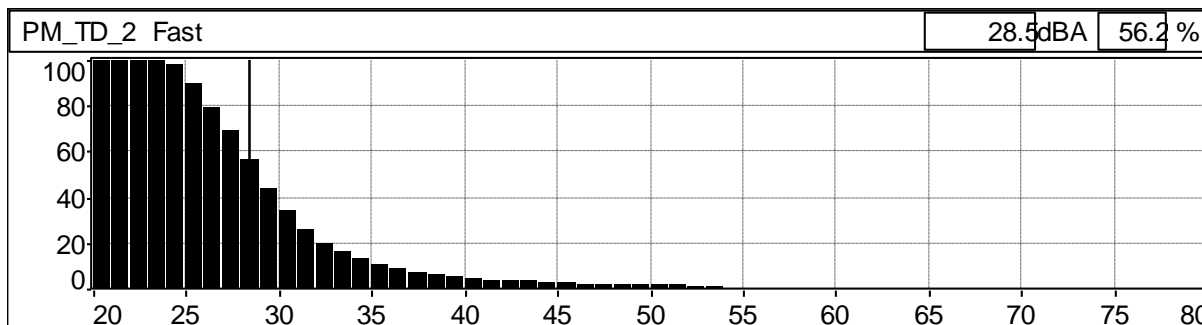


Grafico 20: Distribuzione cumulativa ponderata in curva "A" e costante di tempo "FAST"



Andamenti significativi: Potazione PM_TD_2 periodo diurno seconda misura

Grafico 21: Profilo temporale ponderato in curva "A" e costante di tempo "FAST"

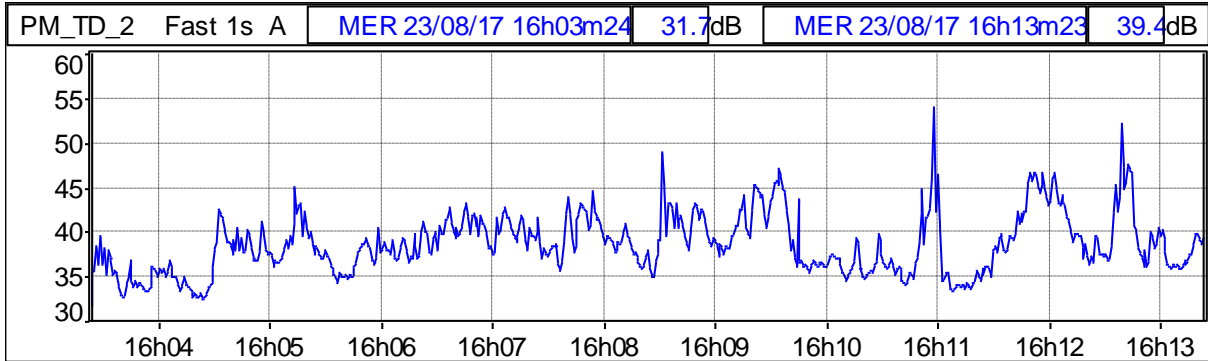


Grafico 22: Spettro del rumore rilevato 1/3 Ottava Leq Lineare

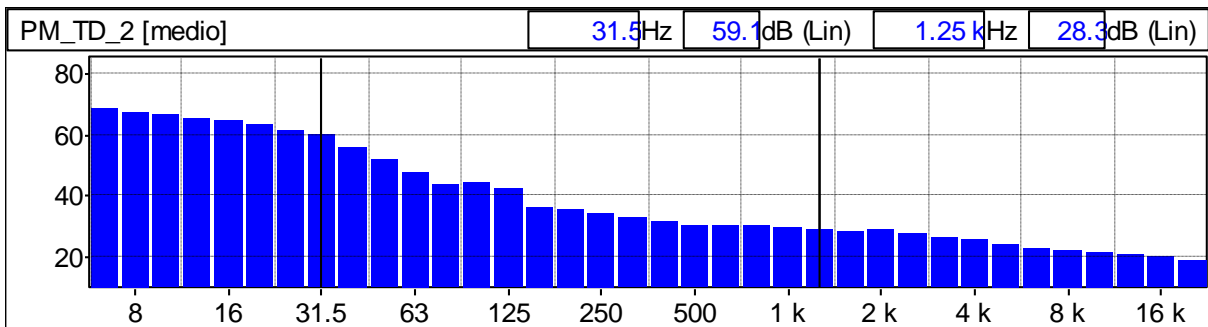


Tabella 6: Globali Leq e Ln

File	20170823_160324_161324.cmg											
Inizio	23/08/17 16:03:24											
Fine	23/08/17 16:13:24											
Canale	Tipo	Wgt	Unit	Leq	Lmin	Lmax	L95	L90	L50	L10	L5	L1
PM_TD_2	Leq	A	dB	40,2	31,9	54,0	33,8	34,6	38,1	42,9	44,8	46,7

Grafico 23: Distribuzione d'ampiezza ponderata in curva "A" e costante di tempo "FAST"

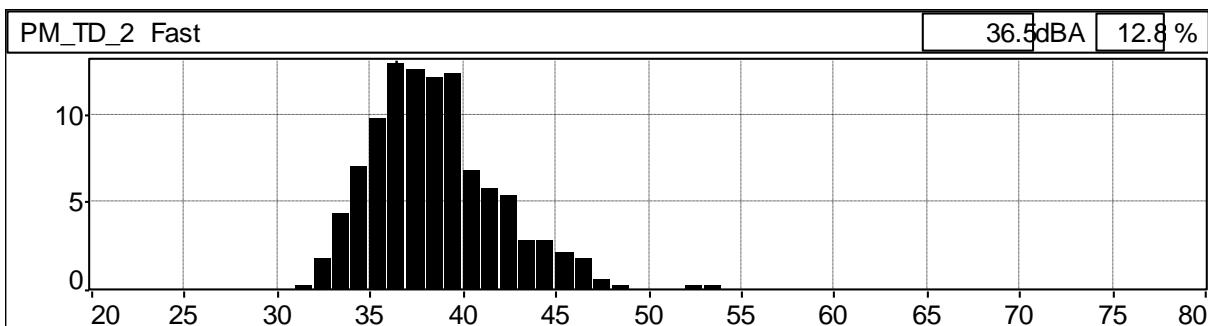
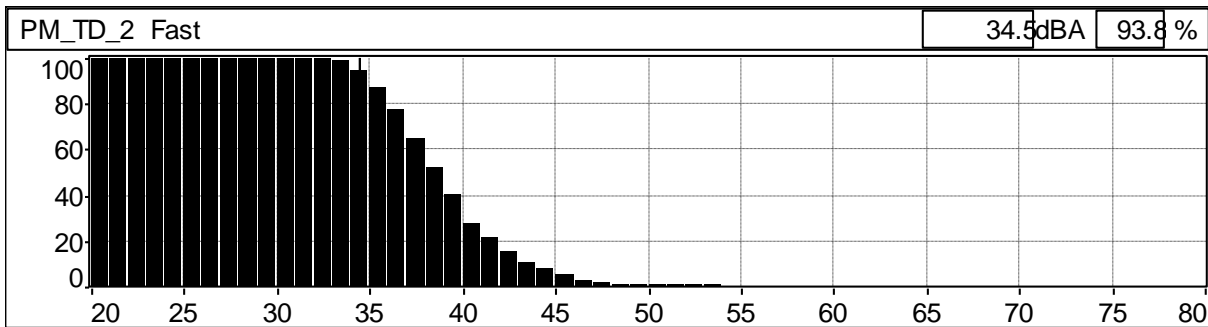


Grafico 24: Distribuzione cumulativa ponderata in curva "A" e costante di tempo "FAST"



Andamenti significativi: Potazione PM_TD_2 periodo diurno terza misura

Grafico 25: Profilo temporale ponderato in curva "A" e costante di tempo "FAST"

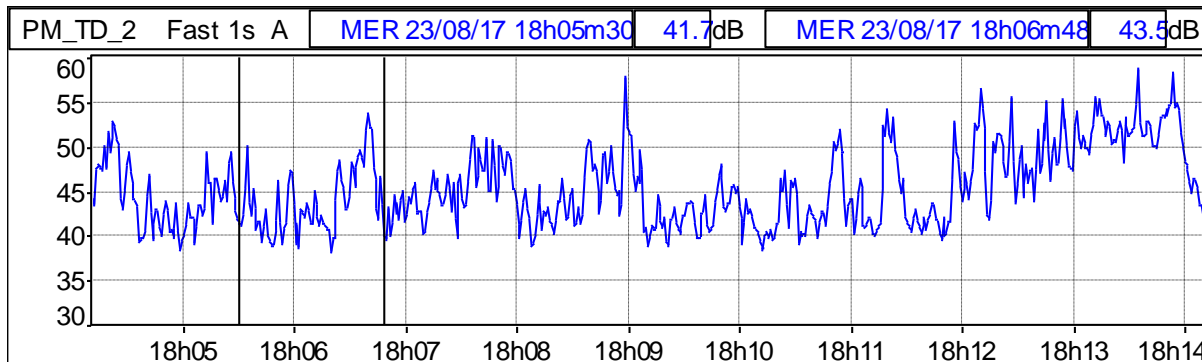


Grafico 26: Spettro del rumore rilevato 1/3 Ottava Leq Lineare

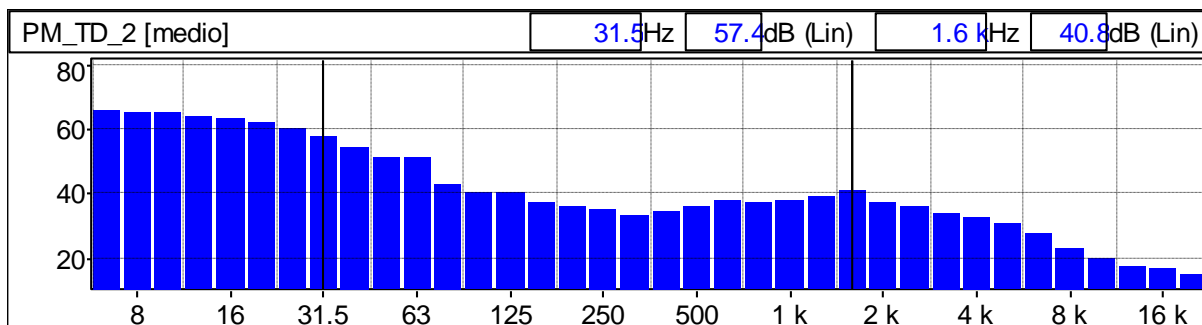


Tabella 7: Globali Leq e Ln

File	20170823_180412_181412.cmg											
Inizio	23/08/17 18:04:12											
Fine	23/08/17 18:14:12											
Canale	Tipo	Wgt	Unit	Leq	Lmin	Lmax	L95	L90	L50	L10	L5	L1
PM_TD_2	Leq	A	dB	47,7	37,9	58,3	39,6	40,2	44,4	51,7	53,1	55,9

Grafico 27: Distribuzione d'ampiezza ponderata in curva "A" e costante di tempo "FAST"

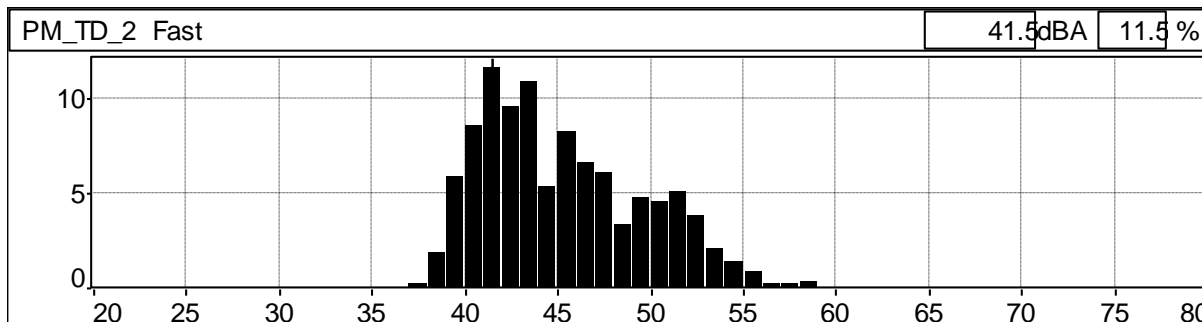
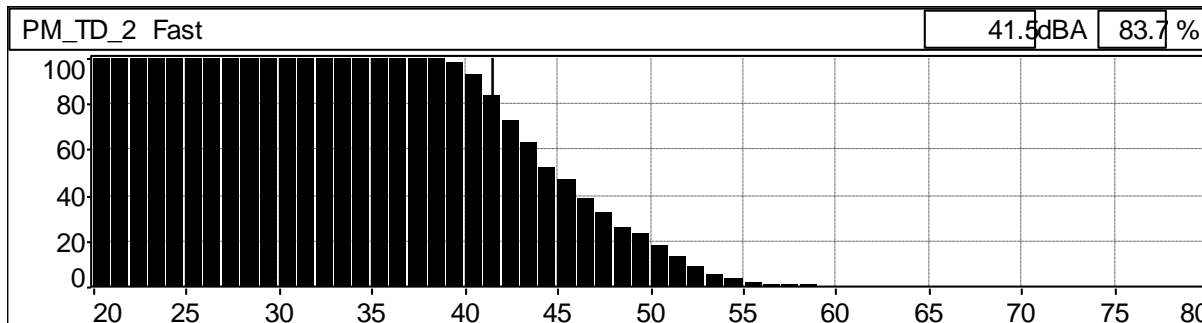


Grafico 28: Distribuzione cumulativa ponderata in curva "A" e costante di tempo "FAST"



Andamenti significativi: Potazione PM_TD_2 periodo diurno quarta misura

Grafico 29: Profilo temporale ponderato in curva "A" e costante di tempo "FAST"

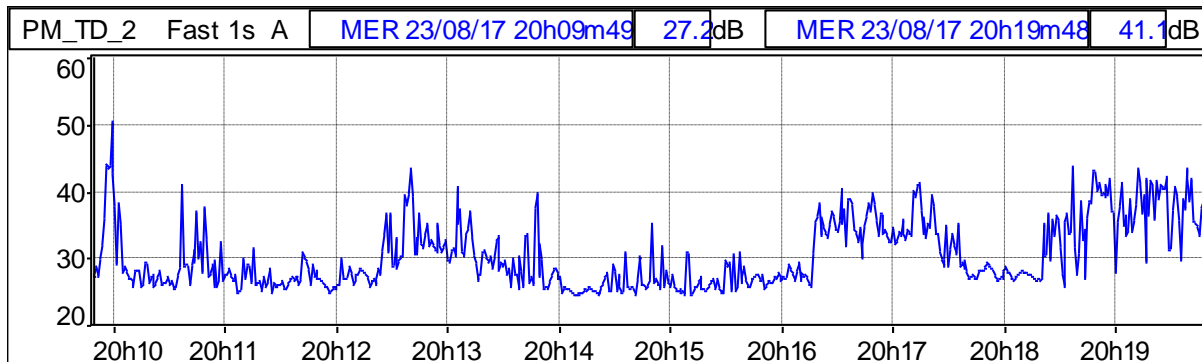


Grafico 30: Spettro del rumore rilevato 1/3 Ottava Leq Lineare

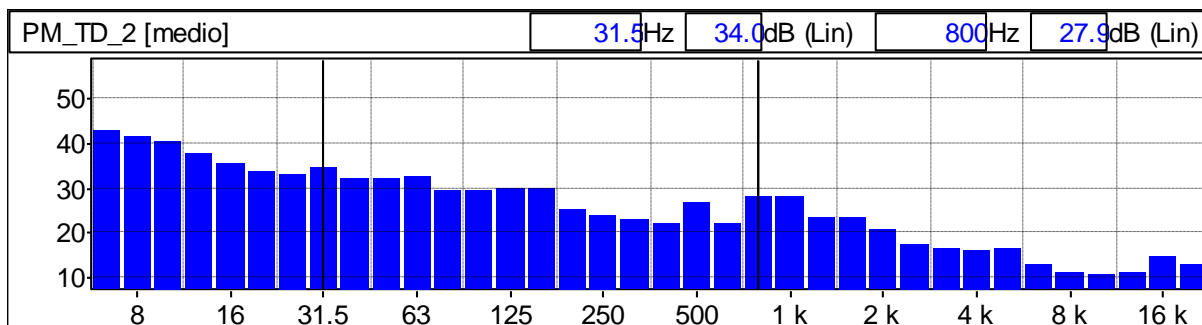


Tabella 8: Globali Leq e Ln

File	20170823_200949_201949.cmg											
Inizio	23/08/17 20:09:49											
Fine	23/08/17 20:19:49											
Canale	Tipo	Wgt	Unit	Leq	Lmin	Lmax	L95	L90	L50	L10	L5	L1
PM_TD_2	Leq	A	dB	34,0	24,3	50,3	24,9	25,3	28,2	37,7	40,2	43,8

Grafico 31: Distribuzione d'ampiezza ponderata in curva "A" e costante di tempo "FAST"

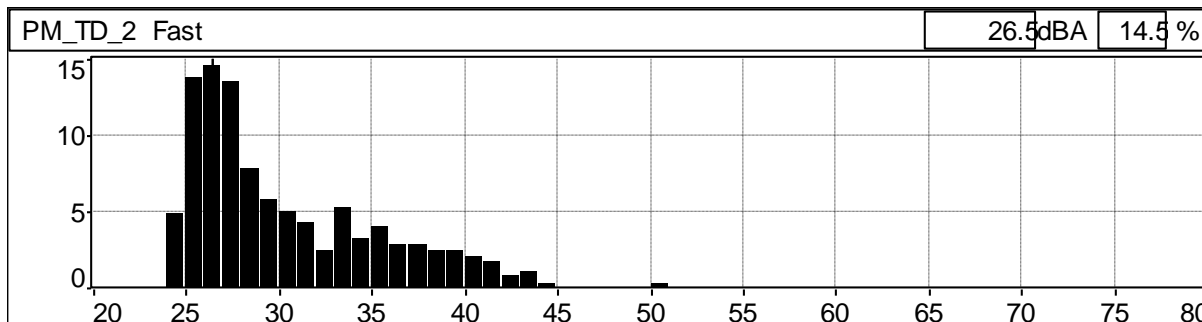
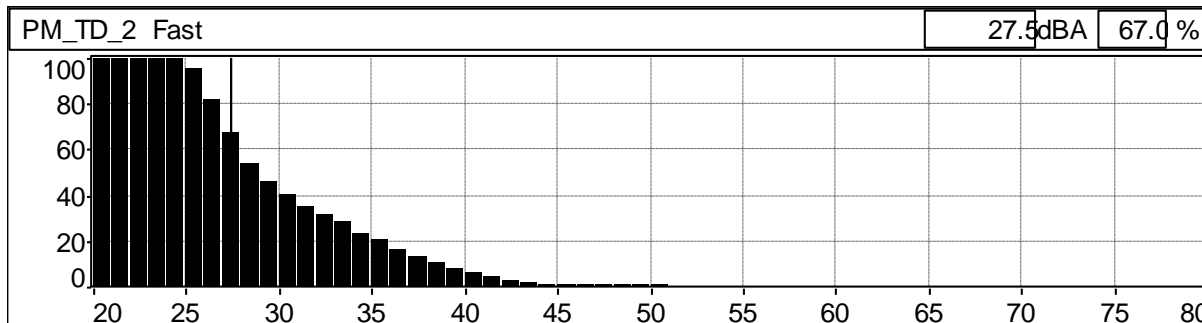


Grafico 32: Distribuzione cumulativa ponderata in curva "A" e costante di tempo "FAST"



Andamenti significativi: Potazione PM_TD_A periodo diurno prima misura

Grafico 33: Profilo temporale ponderato in curva "A" e costante di tempo "FAST"

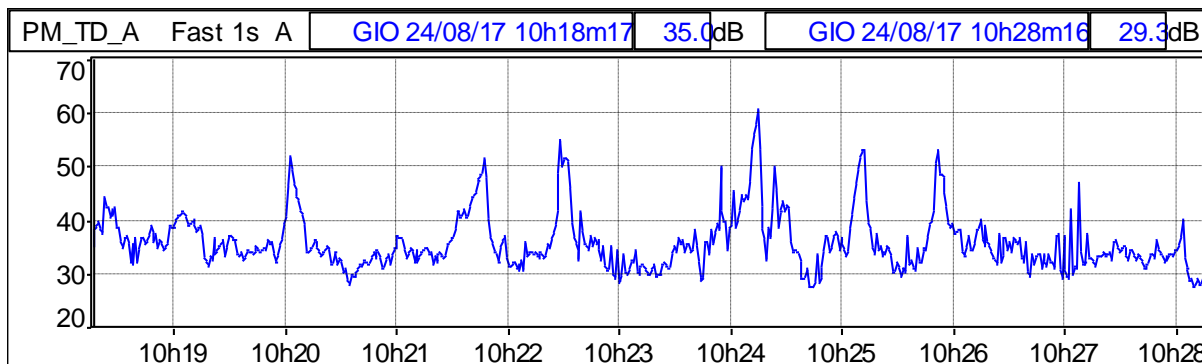


Grafico 34: Spettro del rumore rilevato 1/3 Ottava Leq Lineare

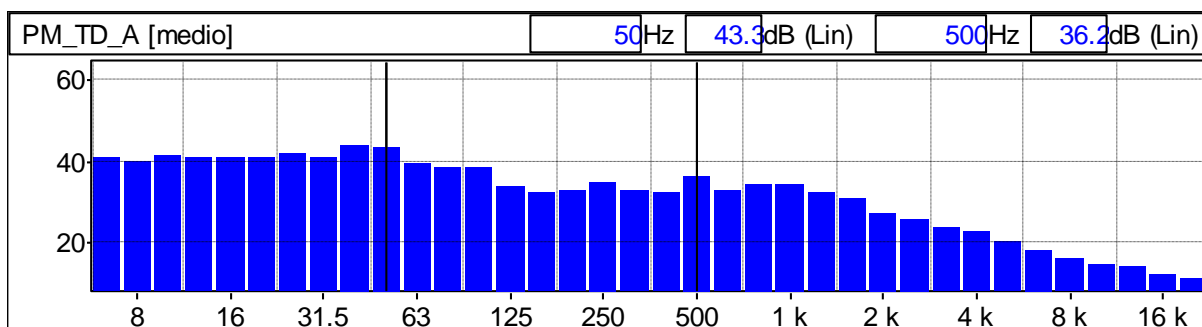


Tabella 9: Globali Leq e Ln

File	20170824_101817_102817.cmg											
Inizio	24/08/17 10:18:17											
Fine	24/08/17 10:28:17											
Canale	Tipo	Wgt	Unit	Leq	Lmin	Lmax	L95	L90	L50	L10	L5	L1
PM_TD_A	Leq	A	dB	41,6	27,5	60,8	29,4	30,5	34,4	42,2	47,3	53,1

Grafico 35: Distribuzione d'ampiezza ponderata in curva "A" e costante di tempo "FAST"

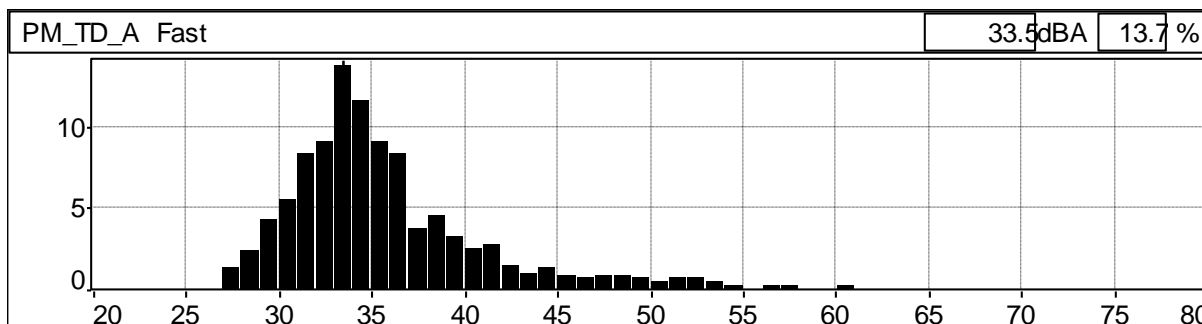
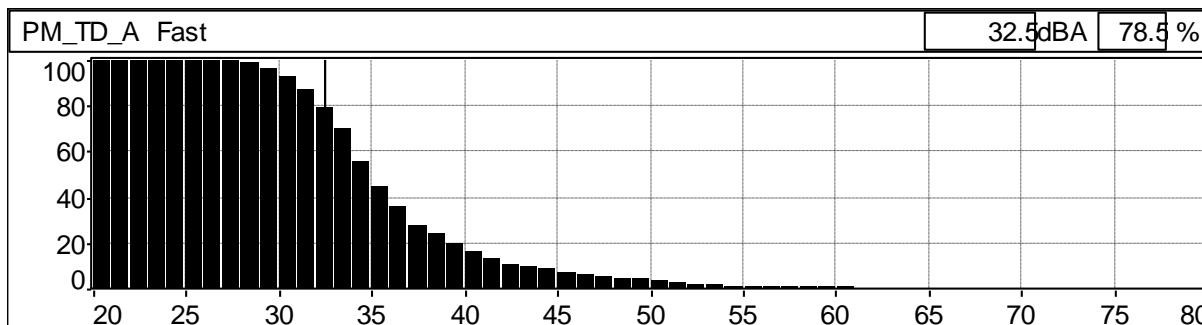


Grafico 36: Distribuzione cumulativa ponderata in curva "A" e costante di tempo "FAST"



Andamenti significativi: Potazione PM_TD_A periodo diurno seconda misura

Grafico 37: Profilo temporale ponderato in curva "A" e costante di tempo "FAST"

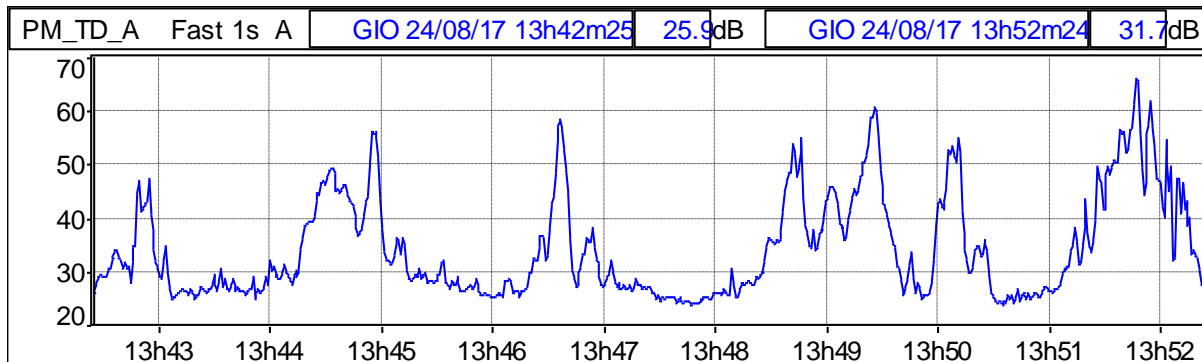


Grafico 38: Spettro del rumore rilevato 1/3 Ottava Leq Lineare

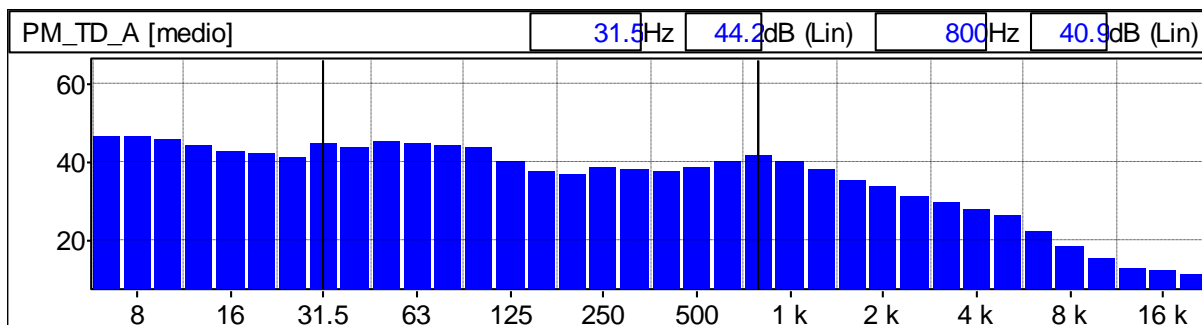


Tabella 10: Globali Leq e Ln

File	20170824_134225_135225.cmg											
Inizio	24/08/17 13:42:25											
Fine	24/08/17 13:52:25											
Canale	Tipo	Wgt	Unit	Leq	Lmin	Lmax	L95	L90	L50	L10	L5	L1
PM_TD_A	Leq	A	dB	47,1	23,7	67,5	24,7	25,3	30,3	48,8	53,6	59,0

Grafico 39: Distribuzione d'ampiezza ponderata in curva "A" e costante di tempo "FAST"

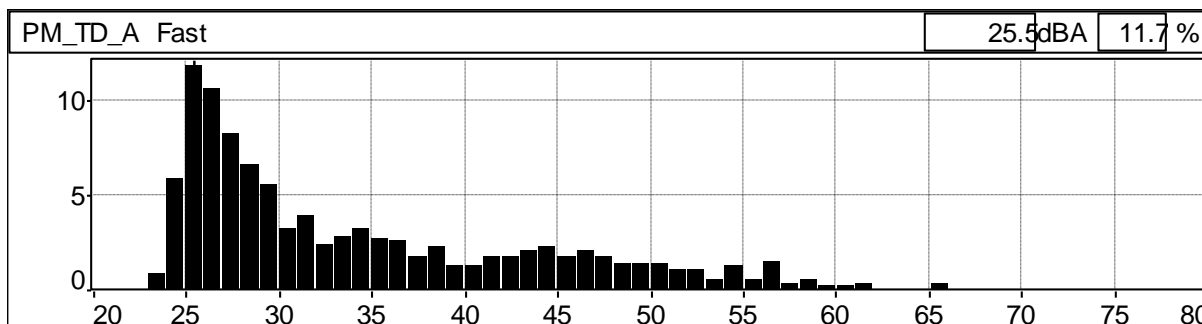
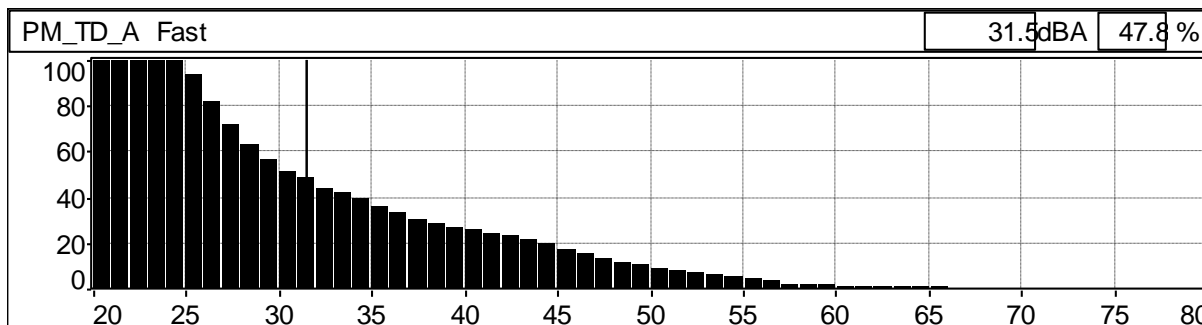


Grafico 40: Distribuzione cumulativa ponderata in curva "A" e costante di tempo "FAST"



Andamenti significativi: Potazione PM_TD_A periodo diurno terza misura

Grafico 41: Profilo temporale ponderato in curva "A" e costante di tempo "FAST"

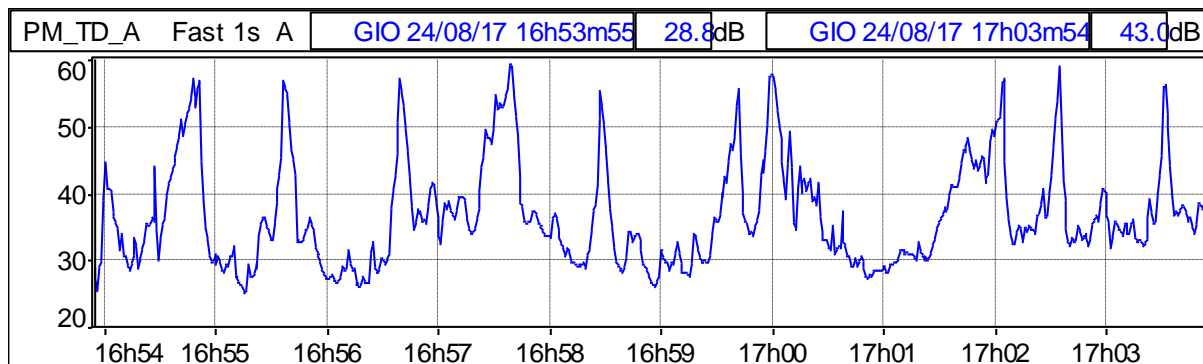


Grafico 42: Spettro del rumore rilevato 1/3 Ottava Leq Lineare

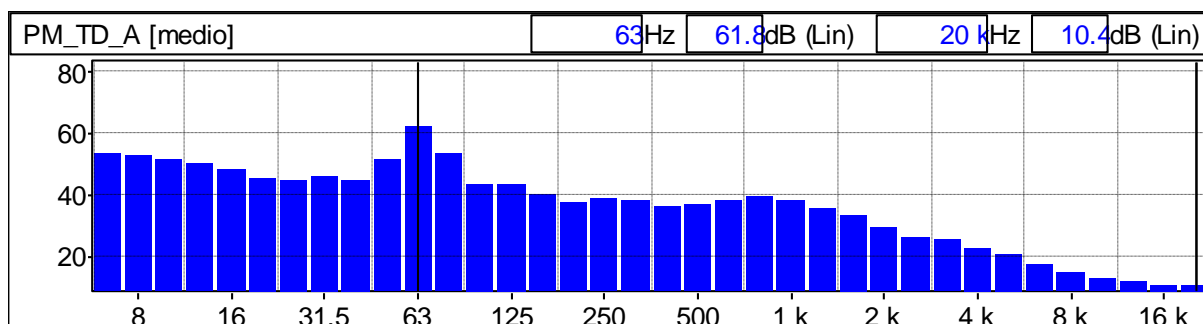


Tabella 11: Globali Leq e Ln

File	20170824_165355_170355.cmg											
Inizio	24/08/17 16:53:55											
Fine	24/08/17 17:03:55											
Canale	Tipo	Wgt	Unit	Leq	Lmin	Lmax	L95	L90	L50	L10	L5	L1
PM_TD_A	Leq	A	dB	45,4	25,0	59,5	27,5	28,3	34,9	49,1	53,4	57,4

Grafico 43: Distribuzione d'ampiezza ponderata in curva "A" e costante di tempo "FAST"

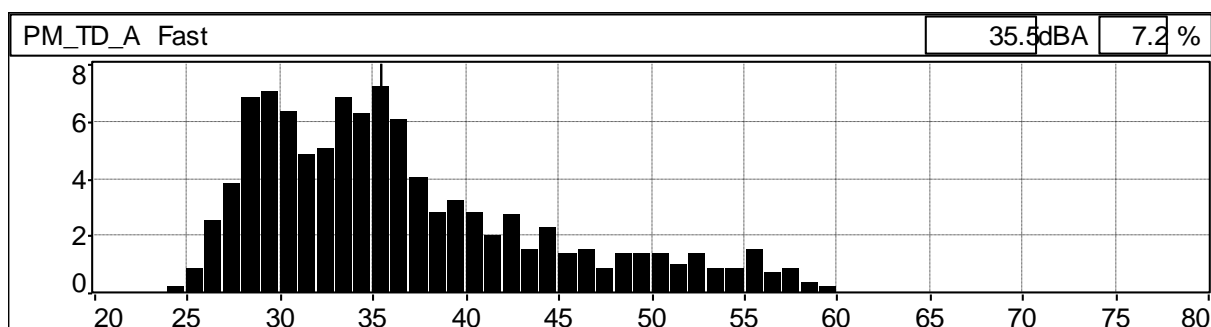
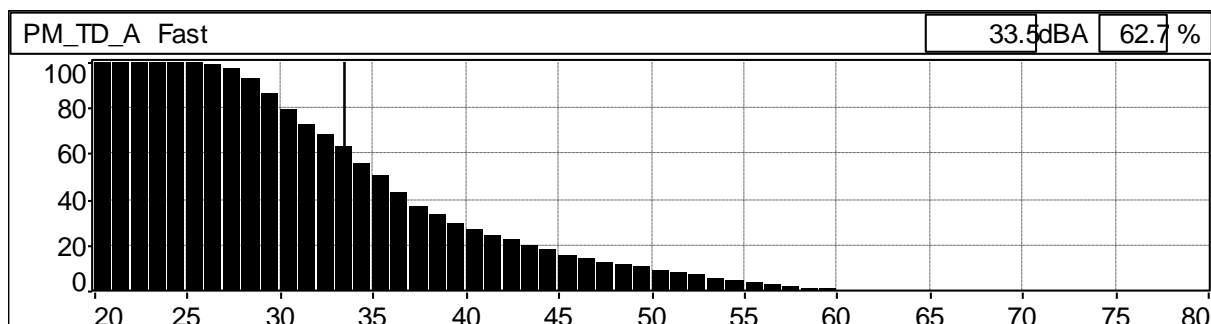


Grafico 44: Distribuzione cumulativa ponderata in curva "A" e costante di tempo "FAST"



Andamenti significativi: Potazione PM_TD_A periodo diurno quarta misura

Grafico 45: Profilo temporale ponderato in curva "A" e costante di tempo "FAST"

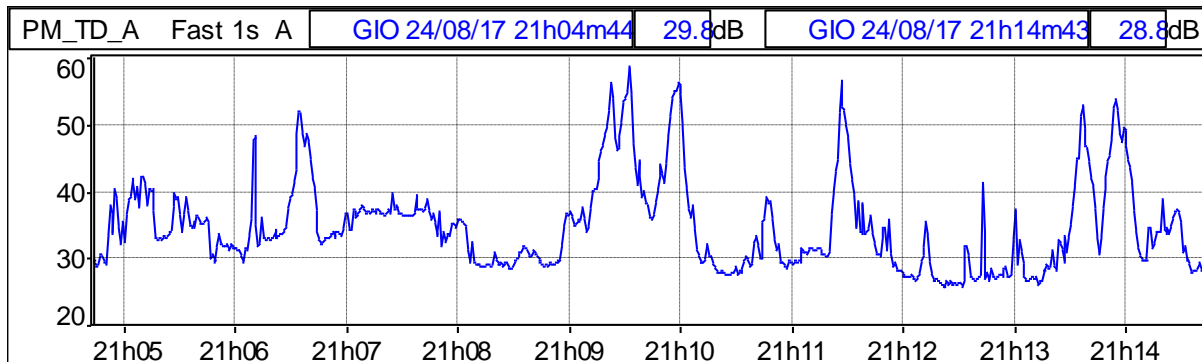


Grafico 46: Spettro del rumore rilevato 1/3 Ottava Leq Lineare

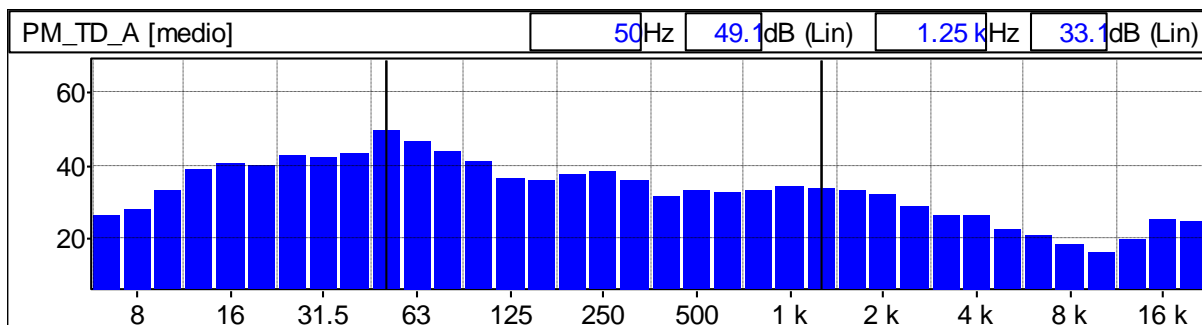


Tabella 12: Globali Leq e Ln

File	20170824_210444_211444.cmg											
Inizio	24/08/17 21:04:44											
Fine	24/08/17 21:14:44											
Canale	Tipo	Wgt	Unit	Leq	Lmin	Lmax	L95	L90	L50	L10	L5	L1
PM_TD_A	Leq	A	dB	42,6	25,6	58,3	26,9	27,6	33,2	45,2	49,2	55,4

Grafico 47: Distribuzione d'ampiezza ponderata in curva "A" e costante di tempo "FAST"

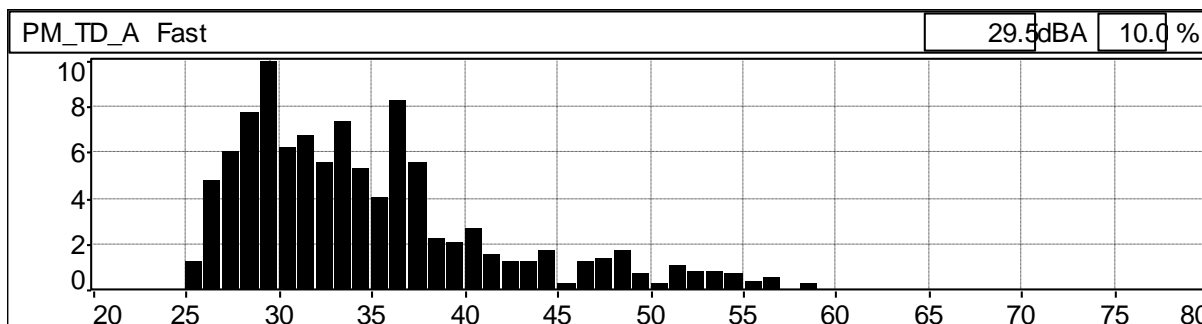
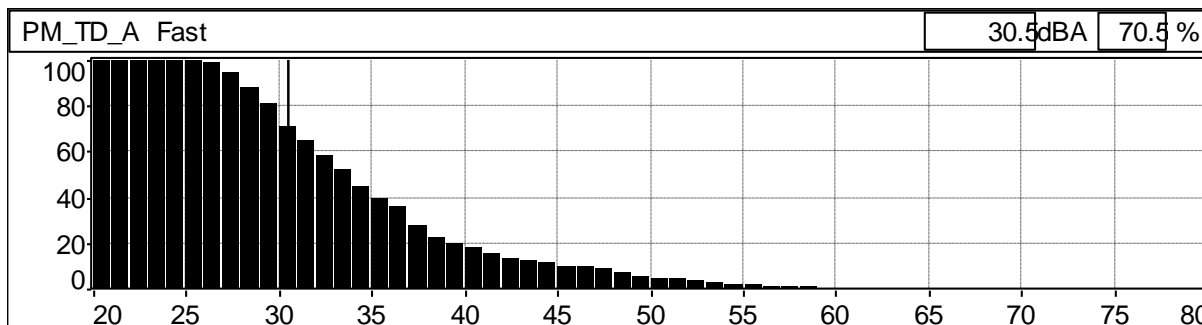


Grafico 48: Distribuzione cumulativa ponderata in curva "A" e costante di tempo "FAST"



Andamenti significativi: Potazione PM_TD_B periodo diurno prima misura

Grafico 49: Profilo temporale ponderato in curva "A" e costante di tempo "FAST"

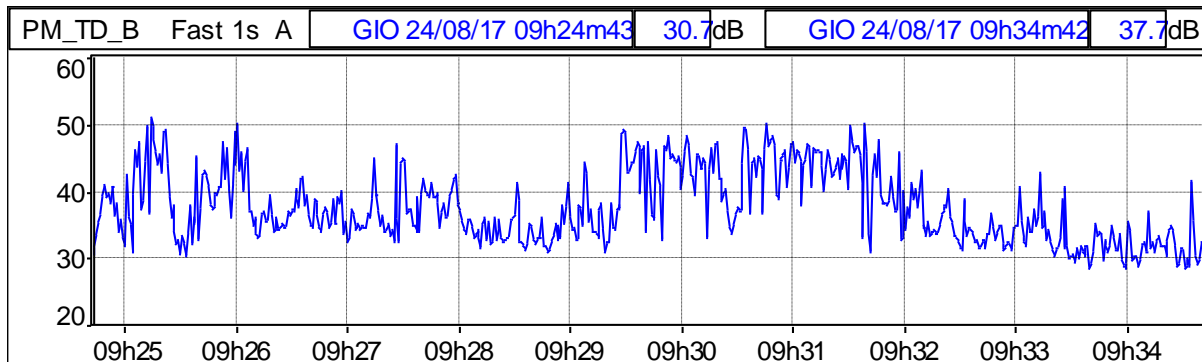


Grafico 50: Spettro del rumore rilevato 1/3 Ottava Leq Lineare

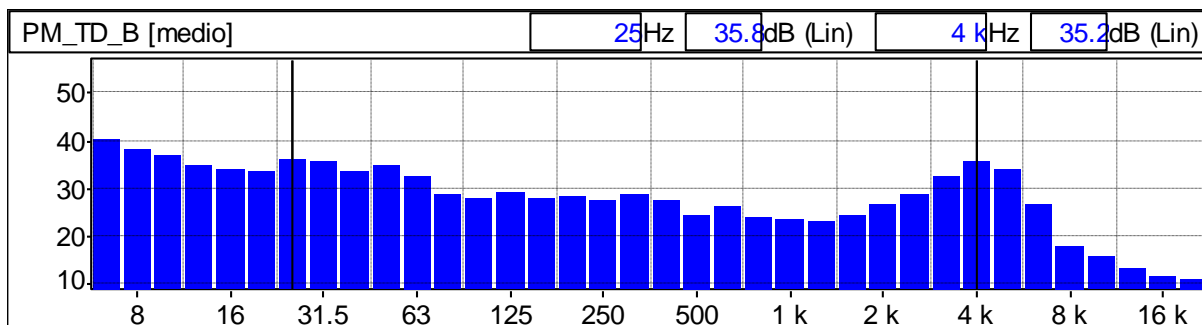


Tabella 13: Globali Leq e Ln

File	20170824_092443_093443.cmg											
Inizio	24/08/17 09:24:43											
Fine	24/08/17 09:34:43											
Canale	Tipo	Wgt	Unit	Leq	Lmin	Lmax	L95	L90	L50	L10	L5	L1
PM_TD_B	Leq	A	dB	41,0	28,3	51,7	30,3	31,4	36,0	45,7	47,0	49,5

Grafico 51: Distribuzione d'ampiezza ponderata in curva "A" e costante di tempo "FAST"

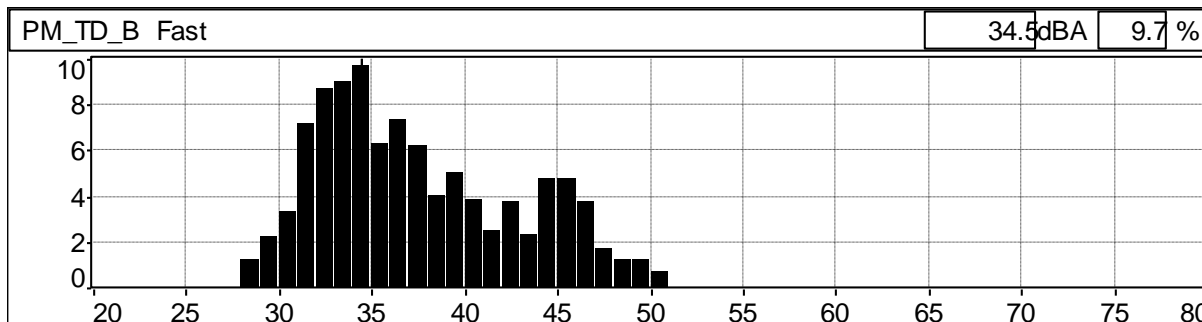
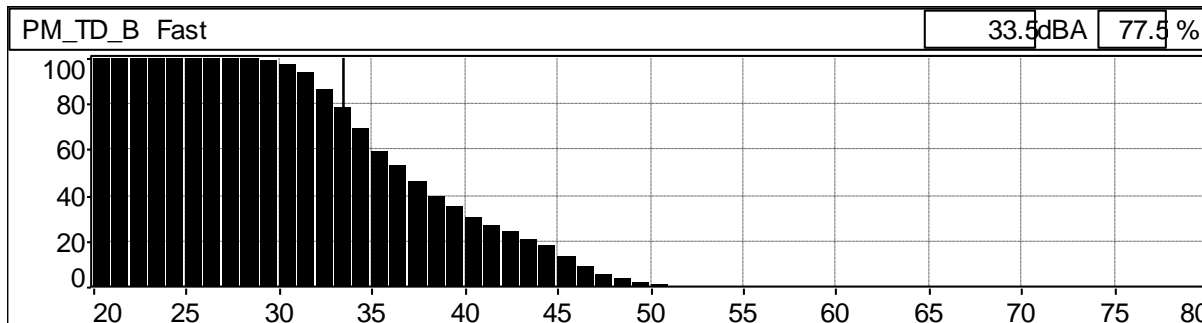


Grafico 52: Distribuzione cumulativa ponderata in curva "A" e costante di tempo "FAST"



Andamenti significativi: Potazione PM_TD_B periodo diurno seconda misura

Grafico 53: Profilo temporale ponderato in curva "A" e costante di tempo "FAST"

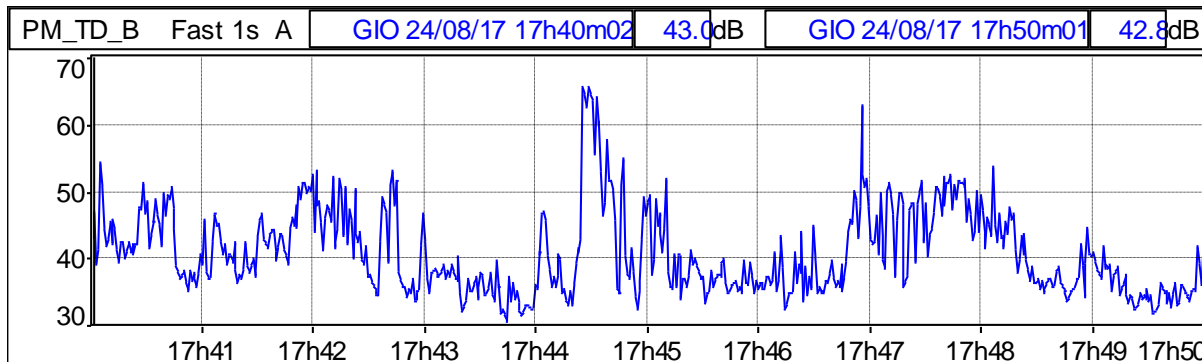


Grafico 54: Spettro del rumore rilevato 1/3 Ottava Leq Lineare

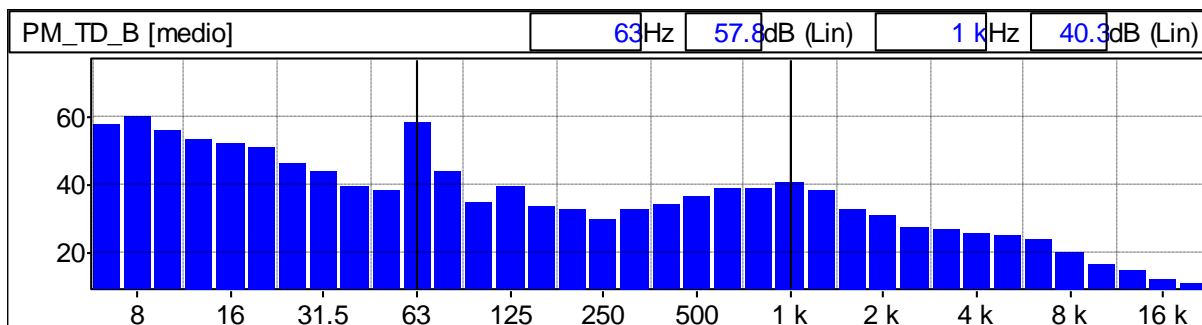


Tabella 14: Globali Leq e Ln

File	20170824_174002_175002.cmg											
Inizio	24/08/17 17:40:02											
Fine	24/08/17 17:50:02											
Canale	Tipo	Wgt	Unit	Leq	Lmin	Lmax	L95	L90	L50	L10	L5	L1
PM_TD_B	Fast	A	dB	48,2	30,5	65,5	33,2	34,4	39,1	49,8	51,5	63,5

Grafico 55: Distribuzione d'ampiezza ponderata in curva "A" e costante di tempo "FAST"

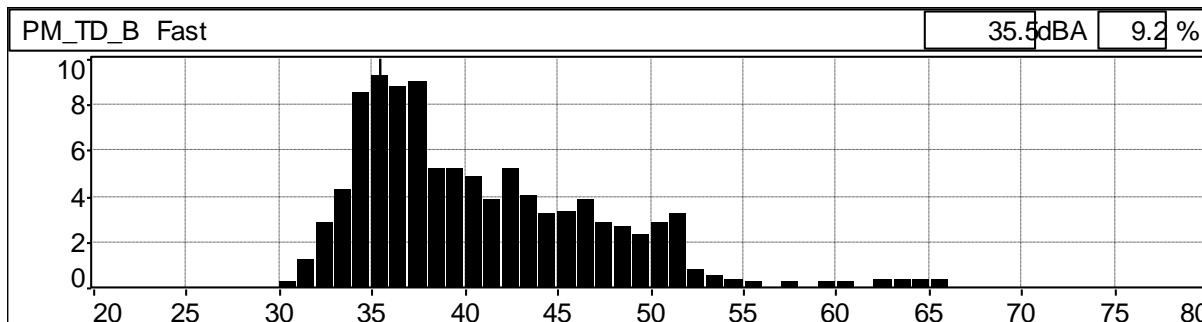
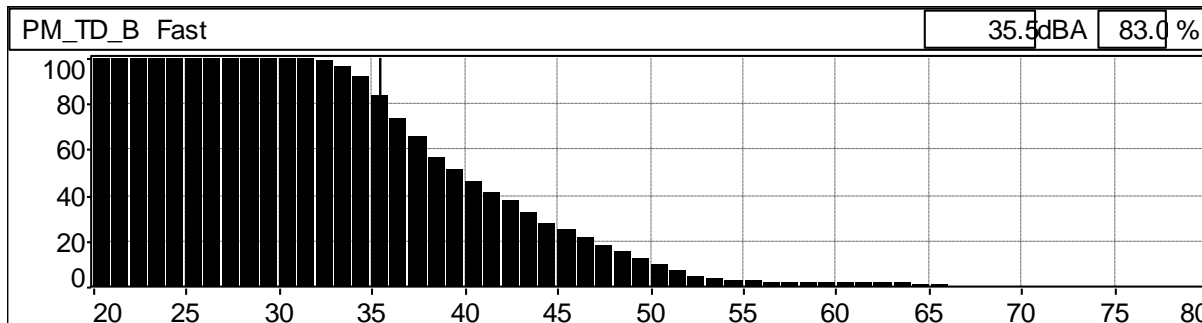


Grafico 56: Distribuzione cumulativa ponderata in curva "A" e costante di tempo "FAST"



Andamenti significativi: Potazione PM_TD_B periodo diurno terza misura

Grafico 57: Profilo temporale ponderato in curva "A" e costante di tempo "FAST"

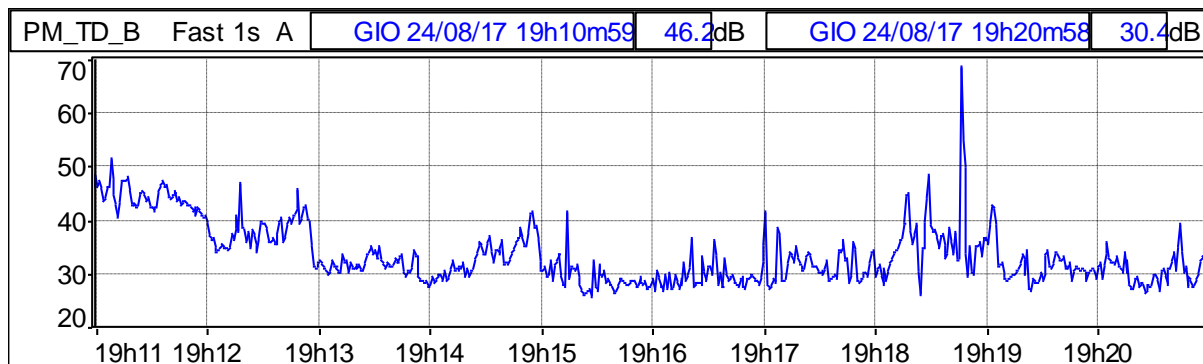


Grafico 58: Spettro del rumore rilevato 1/3 Ottava Leq Lineare

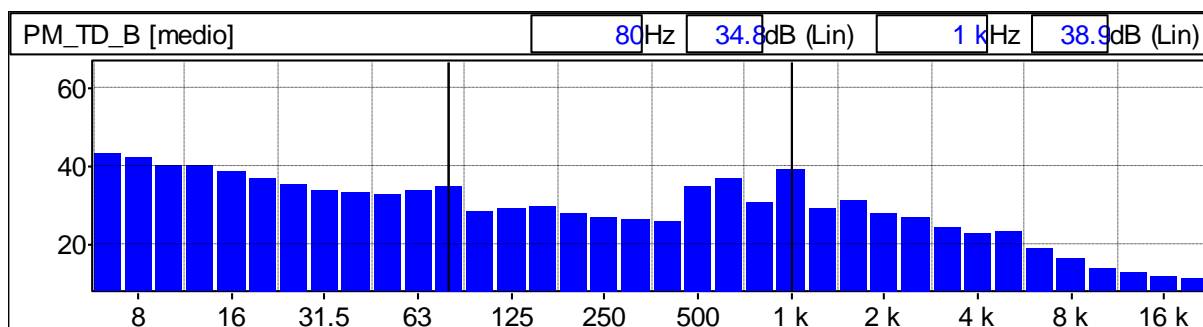


Tabella 15: Globali Leq e Ln

File	20170824_191059_192059.cmg											
Inizio	24/08/17 19:10:59											
Fine	24/08/17 19:20:59											
Canale	Tipo	Wgt	Unit	Leq	Lmin	Lmax	L95	L90	L50	L10	L5	L1
PM_TD_B	Leq	A	dB	42,7	25,5	68,8	27,2	27,8	31,7	42,3	44,5	48,2

Grafico 59: Distribuzione d'ampiezza ponderata in curva "A" e costante di tempo "FAST"

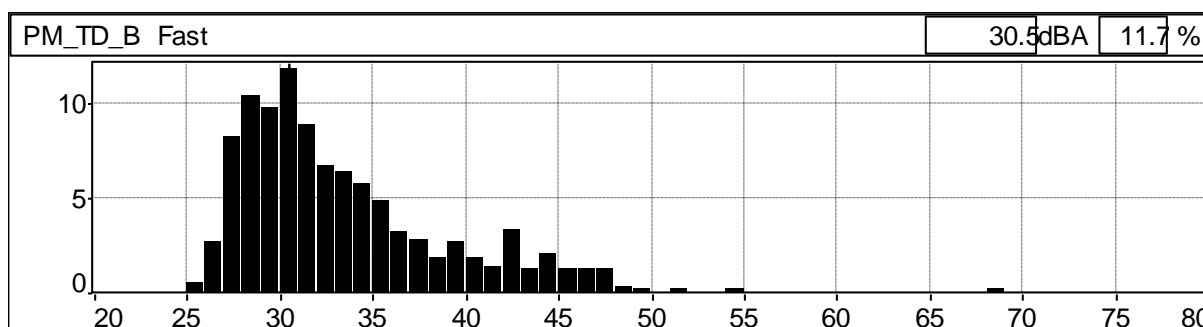
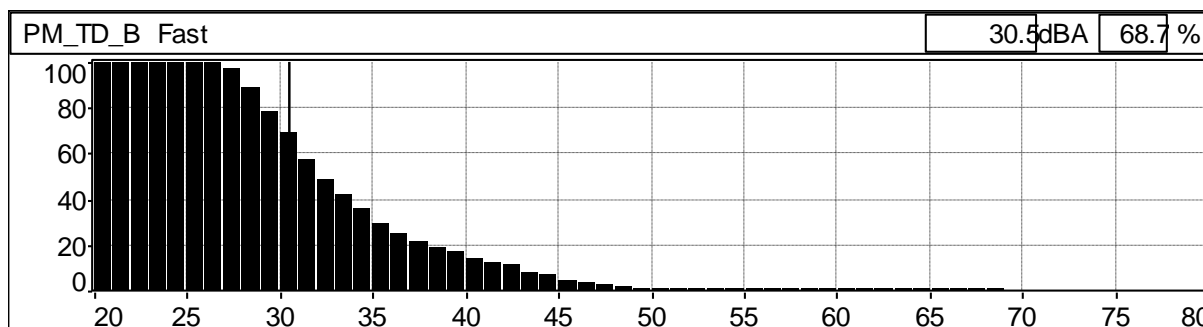


Grafico 60: Distribuzione cumulativa ponderata in curva "A" e costante di tempo "FAST"



Andamenti significativi: Potazione PM_TD_B periodo diurno quarta misura

Grafico 61: Profilo temporale ponderato in curva "A" e costante di tempo "FAST"

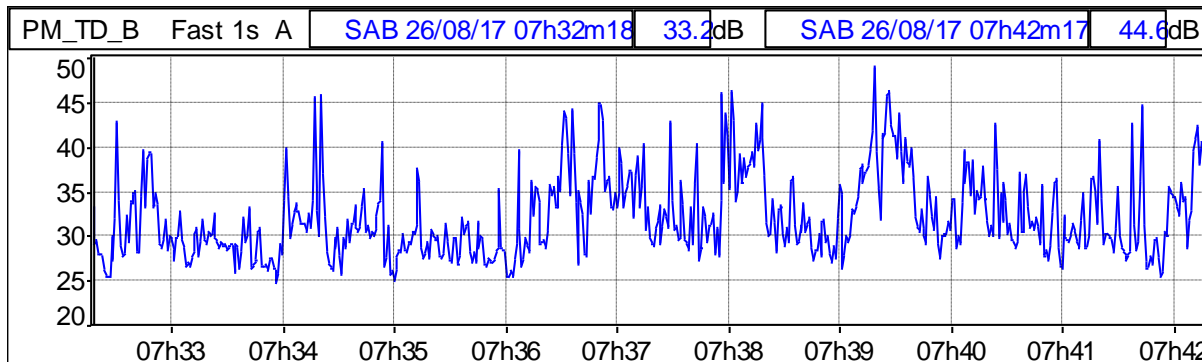


Grafico 62: Spettro del rumore rilevato 1/3 Ottava Leq Lineare

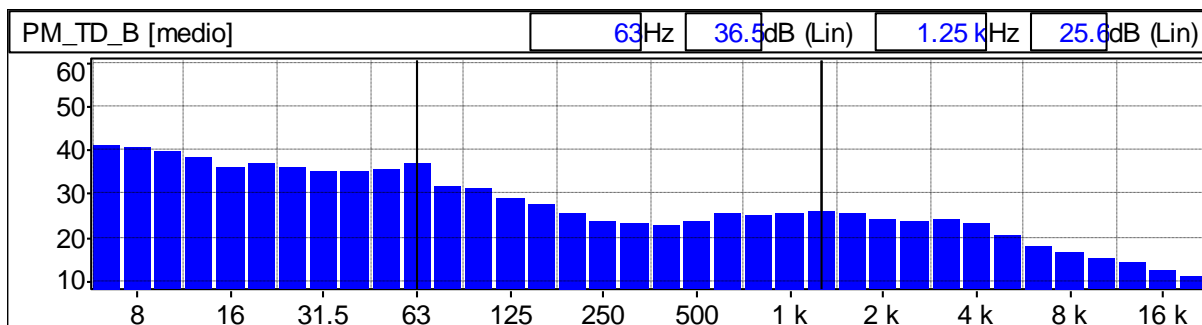


Tabella 16: Globali Leq e Ln

File	20170826_073218_074218.cmg											
Inizio	26/08/17 07:32:18											
Fine	26/08/17 07:42:18											
Canale	Tipo	Wgt	Unit	Leq	Lmin	Lmax	L95	L90	L50	L10	L5	L1
PM_TD_B	Leq	A	dB	35,3	24,7	48,8	26,4	27,1	30,7	38,7	42,0	45,6

Grafico 63: Distribuzione d'ampiezza ponderata in curva "A" e costante di tempo "FAST"

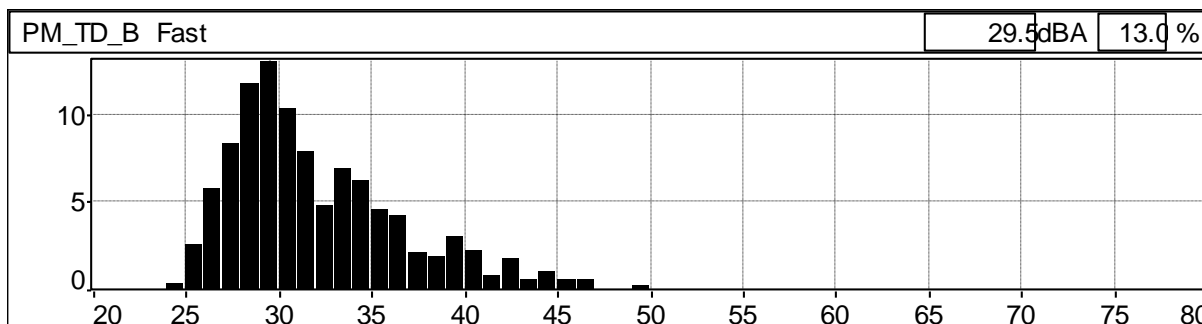
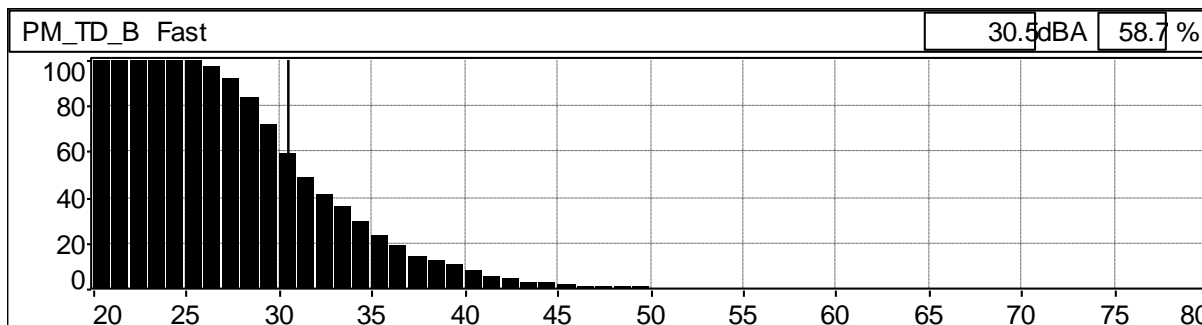


Grafico 64: Distribuzione cumulativa ponderata in curva "A" e costante di tempo "FAST"



Andamenti significativi: Potazione PM_TD_C periodo diurno prima misura

Grafico 65: Profilo temporale ponderato in curva "A" e costante di tempo "FAST"

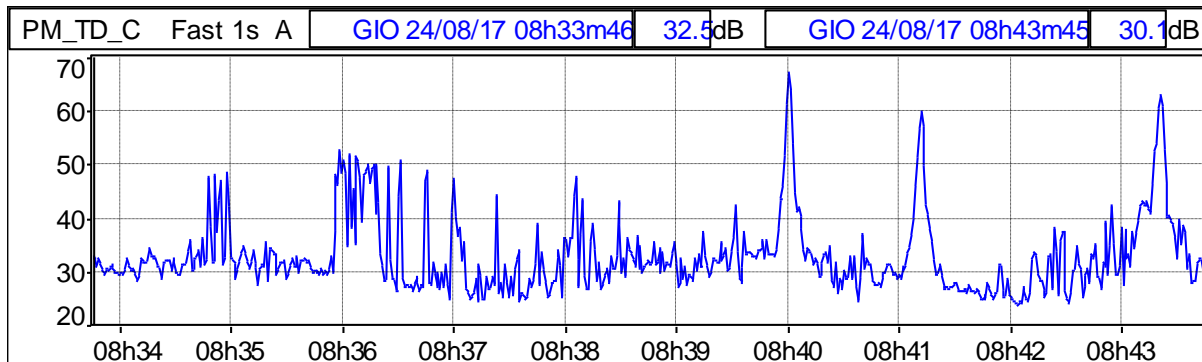


Grafico 66: Spettro del rumore rilevato 1/3 Ottava Leq Lineare

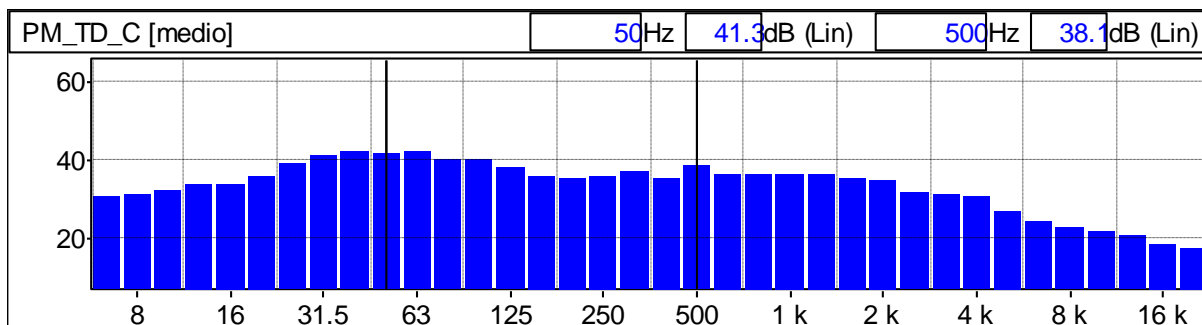


Tabella 17: Globali Leq e Ln

File	20170824_083346_084346.cmg											
Inizio	24/08/17 08:33:46											
Fine	24/08/17 08:43:46											
Canale	Tipo	Wgt	Unit	Leq	Lmin	Lmax	L95	L90	L50	L10	L5	L1
PM_TD_C	Leq	A	dB	45,3	23,6	67,3	25,1	26,1	31,2	42,2	48,9	59,9

Grafico 67: Distribuzione d'ampiezza ponderata in curva "A" e costante di tempo "FAST"

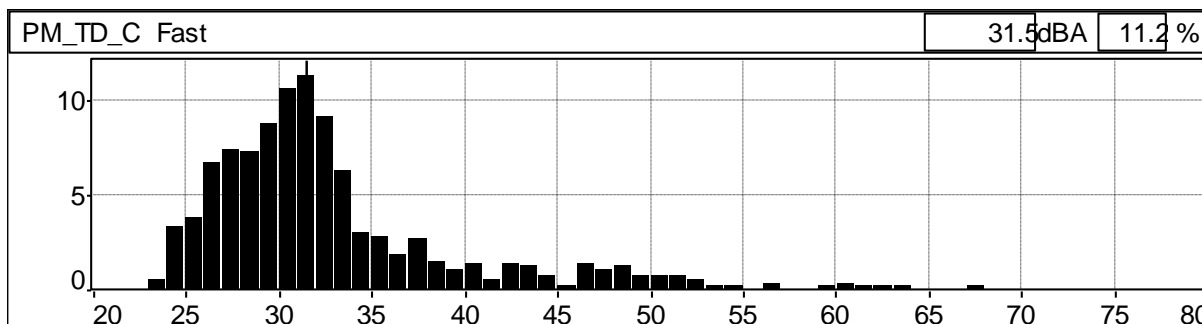
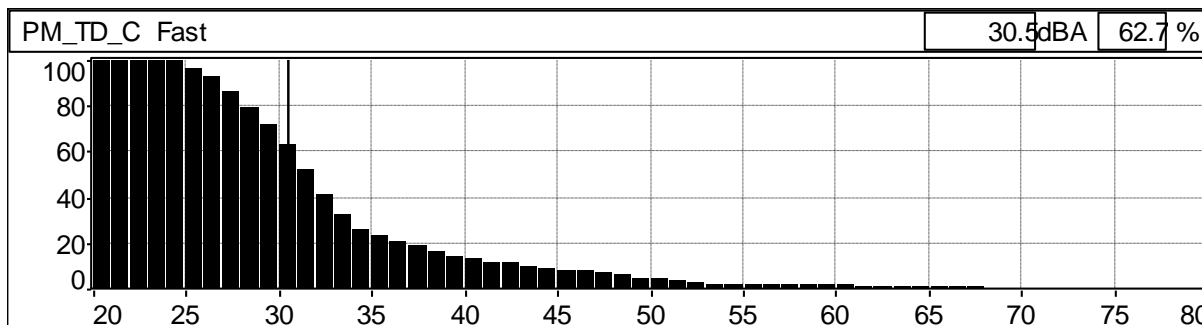


Grafico 68: Distribuzione cumulativa ponderata in curva "A" e costante di tempo "FAST"



Andamenti significativi: Potazione PM_TD_C periodo diurno seconda misura

Grafico 69: Profilo temporale ponderato in curva "A" e costante di tempo "FAST"

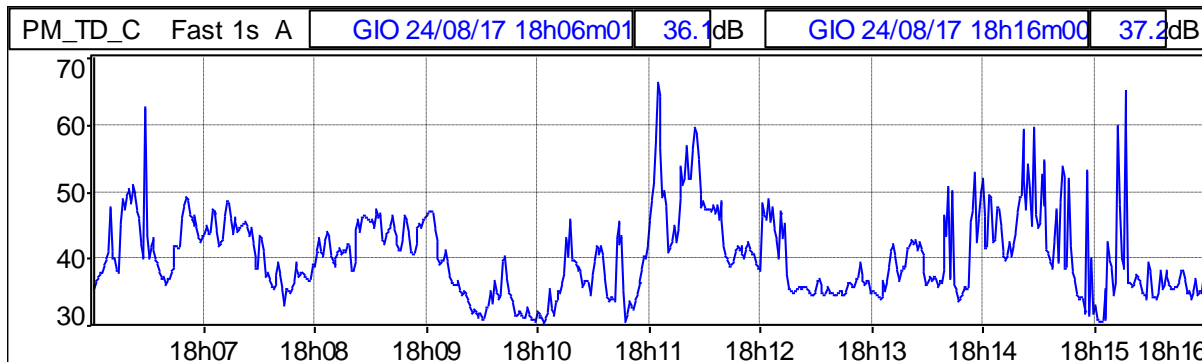


Grafico 70: Spettro del rumore rilevato 1/3 Ottava Leq Lineare

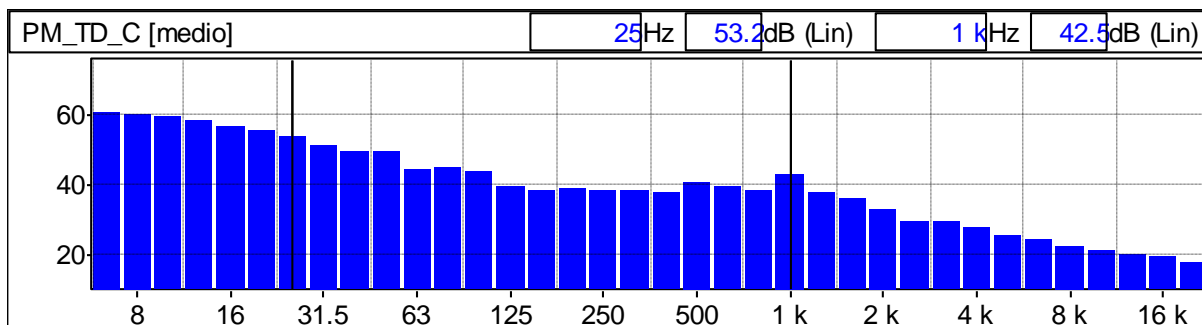


Tabella 18: Globali Leq e Ln

File	20170824_180601_181601.cmg											
Inizio	24/08/17 18:06:01											
Fine	24/08/17 18:16:01											
Canale	Tipo	Wgt	Unit	Leq	Lmin	Lmax	L95	L90	L50	L10	L5	L1
PM_TD_C	Fast	A	dB	47,2	30,2	66,0	31,7	33,8	39,5	47,9	51,4	59,5

Grafico 71: Distribuzione d'ampiezza ponderata in curva "A" e costante di tempo "FAST"

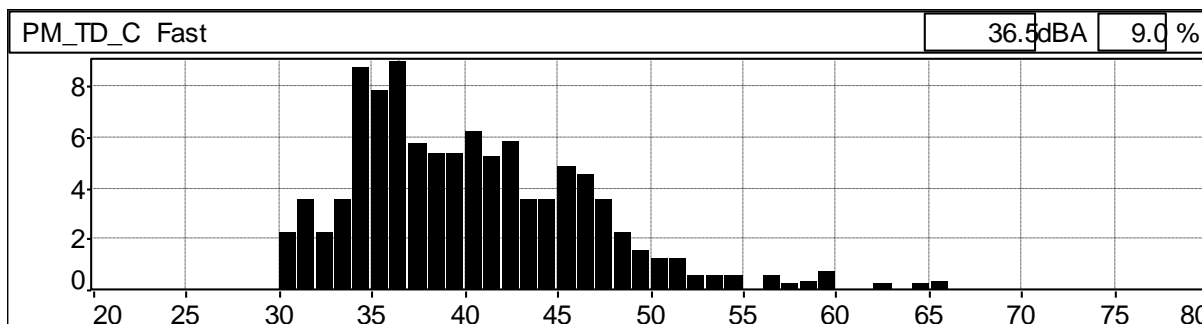
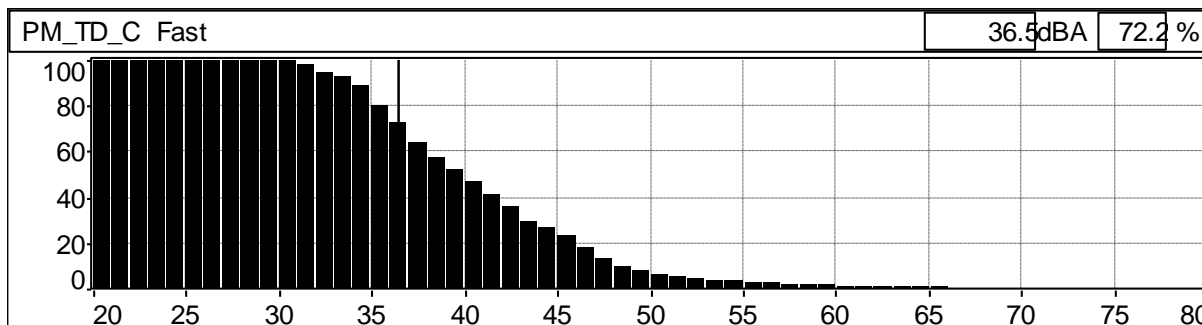


Grafico 72: Distribuzione cumulativa ponderata in curva "A" e costante di tempo "FAST"



Andamenti significativi: Potazione PM_TD_C periodo diurno terza misura

Grafico 73: Profilo temporale ponderato in curva "A" e costante di tempo "FAST"

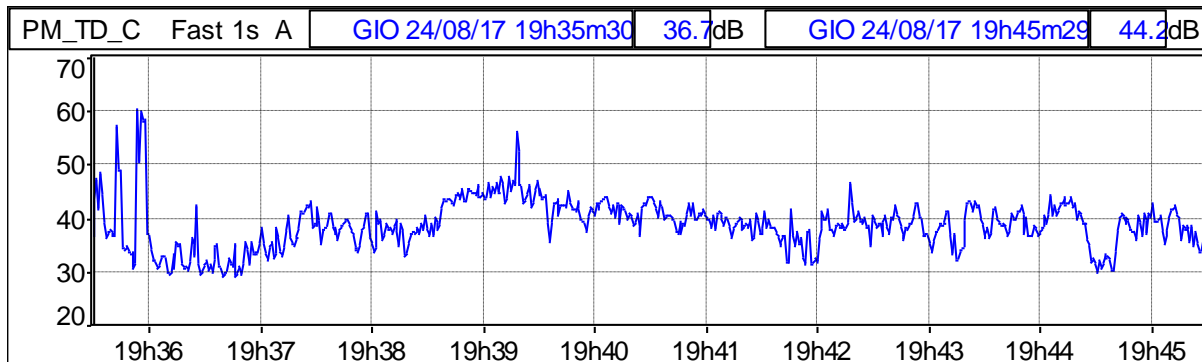


Grafico 74: Spettro del rumore rilevato 1/3 Ottava Leq Lineare

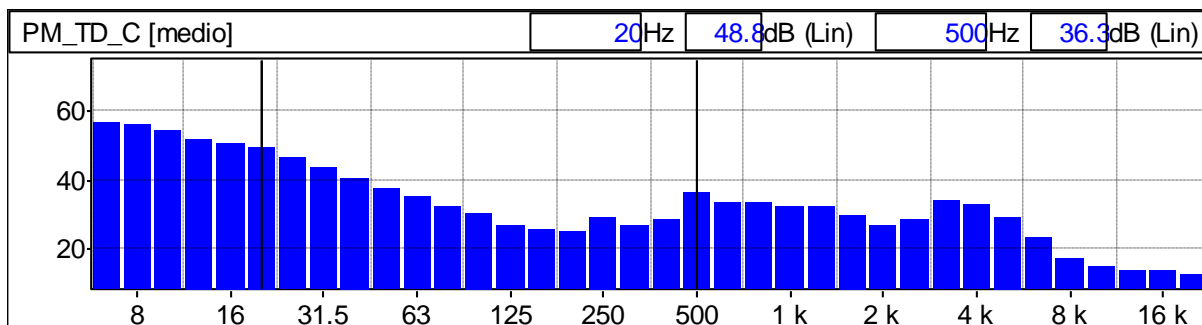


Tabella 19: Globali Leq e Ln

File	20170824_193530_194530.cmg											
Inizio	24/08/17 19:35:30											
Fine	24/08/17 19:45:30											
Canale	Tipo	Wgt	Unit	Leq	Lmin	Lmax	L95	L90	L50	L10	L5	L1
PM_TD_C	Leq	A	dB	42,5	28,4	60,5	30,9	32,3	38,5	43,5	45,1	56,7

Grafico 75: Distribuzione d'ampiezza ponderata in curva "A" e costante di tempo "FAST"

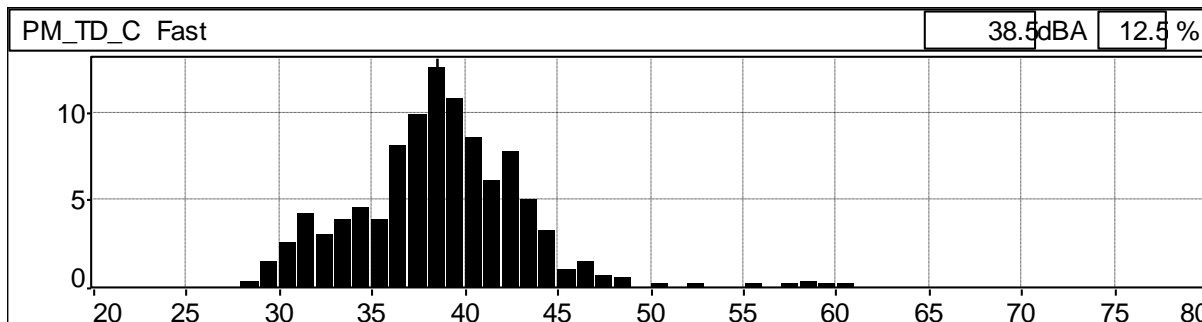
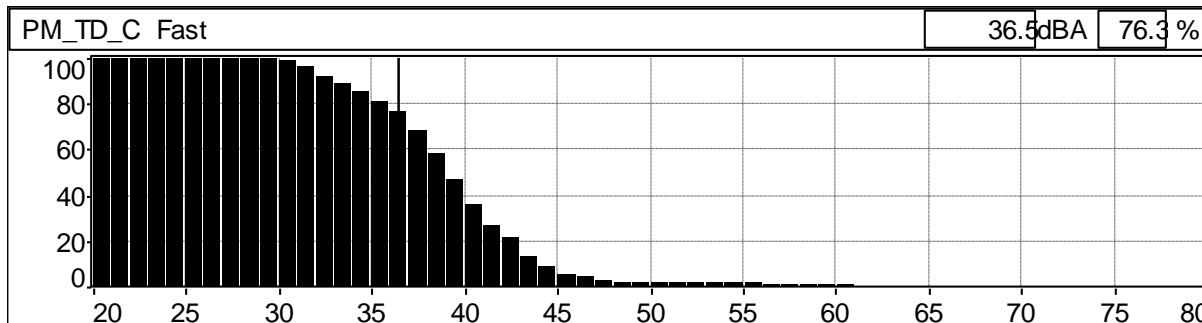


Grafico 76: Distribuzione cumulativa ponderata in curva "A" e costante di tempo "FAST"



Andamenti significativi: Potazione PM_TD_C periodo diurno quarta misura

Grafico 77: Profilo temporale ponderato in curva "A" e costante di tempo "FAST"

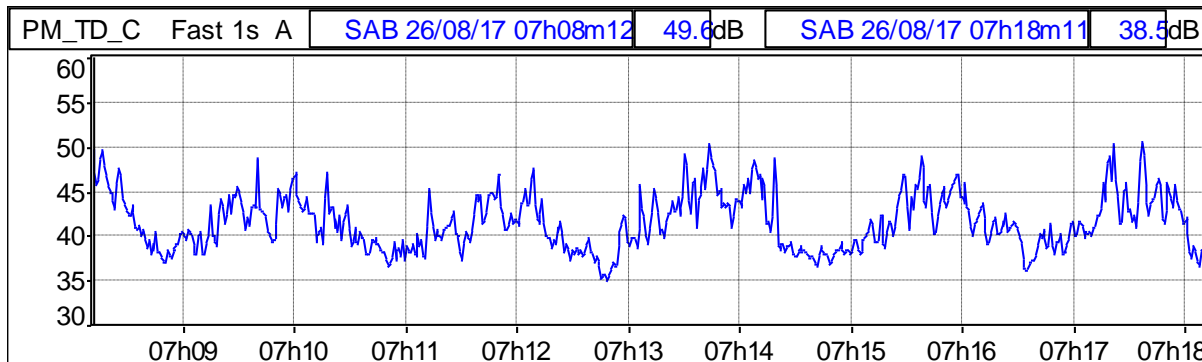


Grafico 78: Spettro del rumore rilevato 1/3 Ottava Leq Lineare

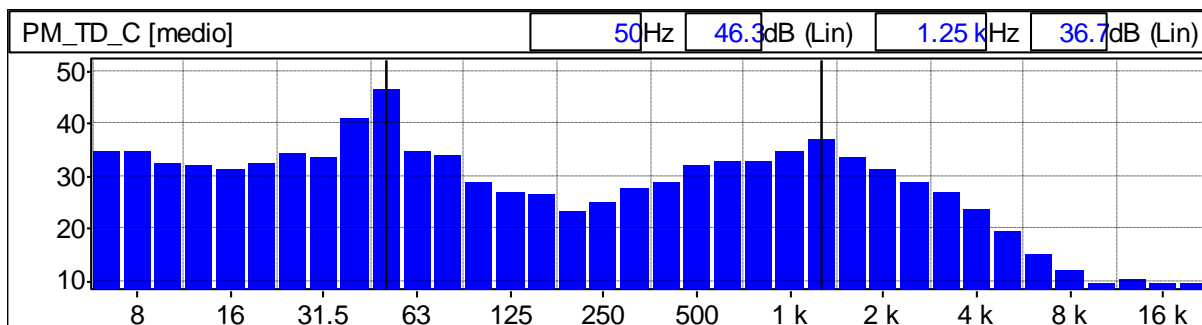


Tabella 20: Globali Leq e Ln

File	20170826_070812_071812.cmg											
Inizio	26/08/17 07:08:12											
Fine	26/08/17 07:18:12											
Canale	Tipo	Wgt	Unit	Leq	Lmin	Lmax	L95	L90	L50	L10	L5	L1
PM_TD_C	Leq	A	dB	42,7	35,0	50,6	37,2	37,7	41,0	45,9	46,9	49,2

Grafico 79: Distribuzione d'ampiezza ponderata in curva "A" e costante di tempo "FAST"

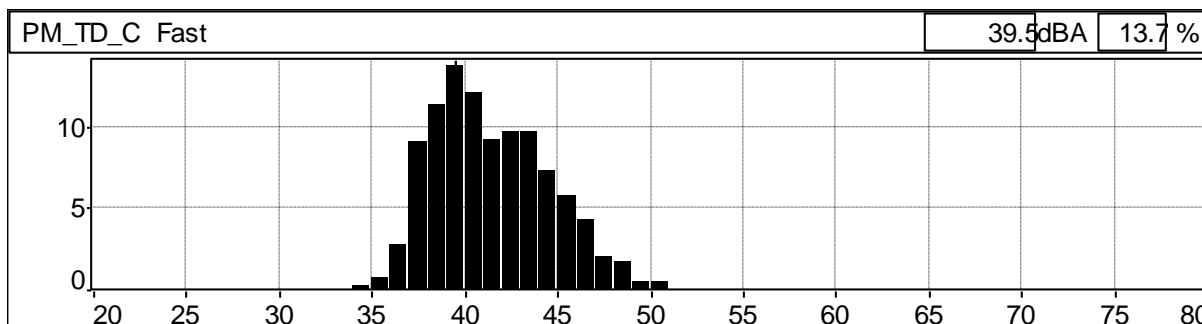
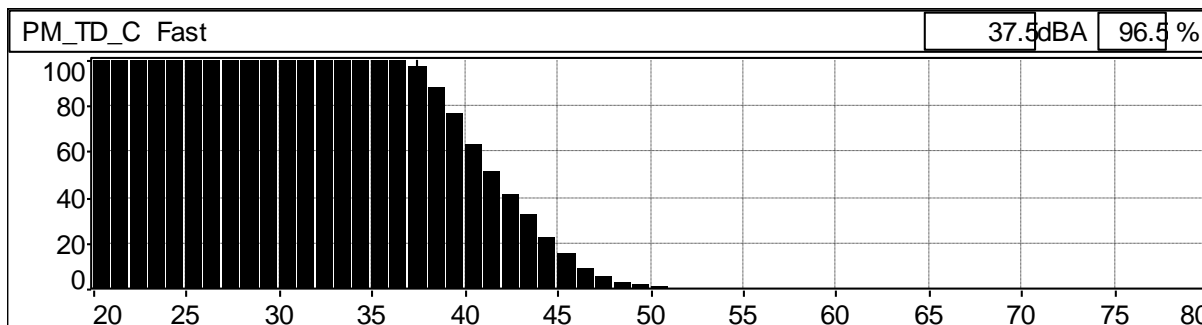


Grafico 80: Distribuzione cumulativa ponderata in curva "A" e costante di tempo "FAST"



Andamenti significativi: Potazione PM_TD_D periodo diurno prima misura

Grafico 81: Profilo temporale ponderato in curva "A" e costante di tempo "FAST"

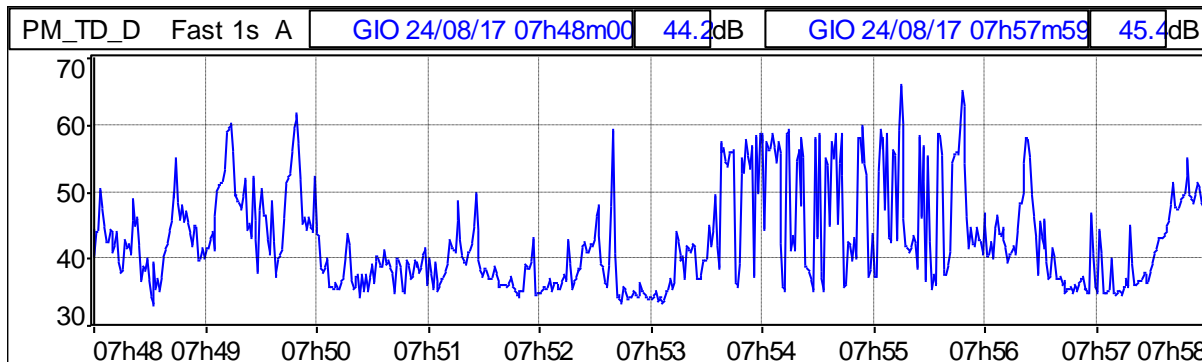


Grafico 82: Spettro del rumore rilevato 1/3 Ottava Leq Lineare

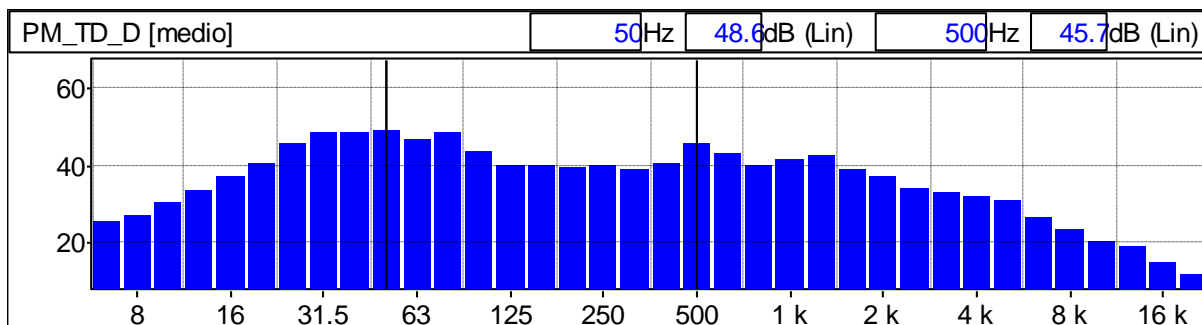


Tabella 21: Globali Leq e Ln

File	20170824_074800_075800.cmg											
Inizio	24/08/17 07:48:00											
Fine	24/08/17 07:58:00											
Canale	Tipo	Wgt	Unit	Leq	Lmin	Lmax	L95	L90	L50	L10	L5	L1
PM_TD_D	Leq	A	dB	50,3	32,9	66,2	34,4	34,9	40,7	55,4	57,8	60,9

Grafico 83: Distribuzione d'ampiezza ponderata in curva "A" e costante di tempo "FAST"

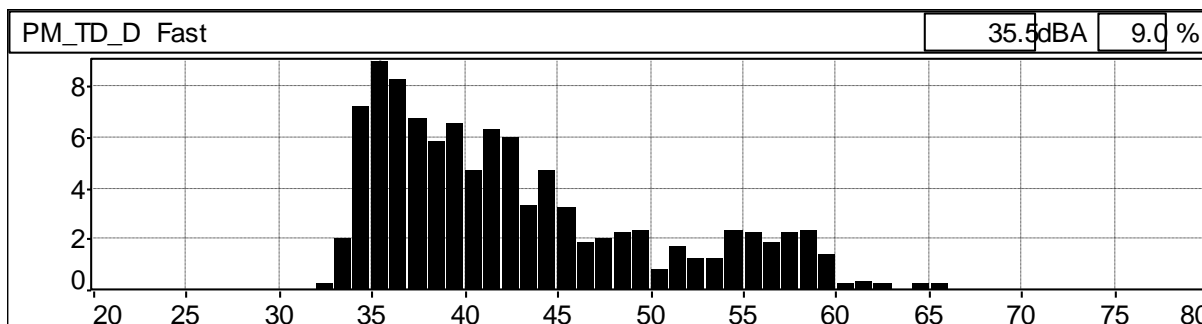
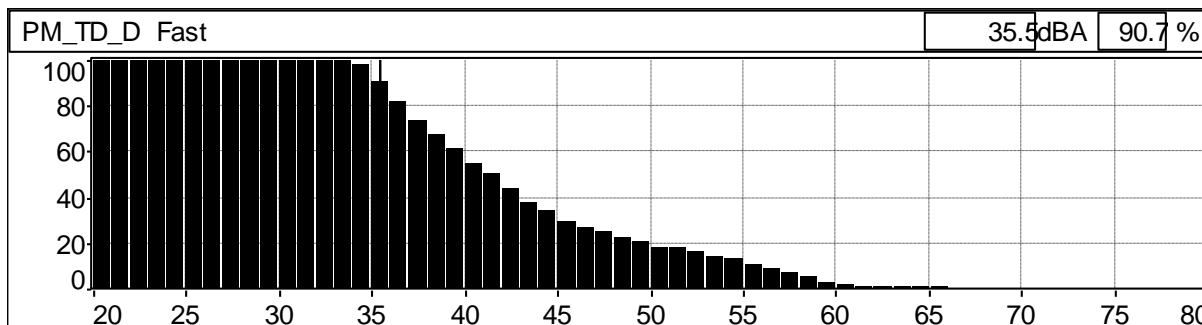


Grafico 84: Distribuzione cumulativa ponderata in curva "A" e costante di tempo "FAST"



Andamenti significativi: Potazione PM_TD_D periodo diurno seconda misura

Grafico 85: Profilo temporale ponderato in curva "A" e costante di tempo "FAST"

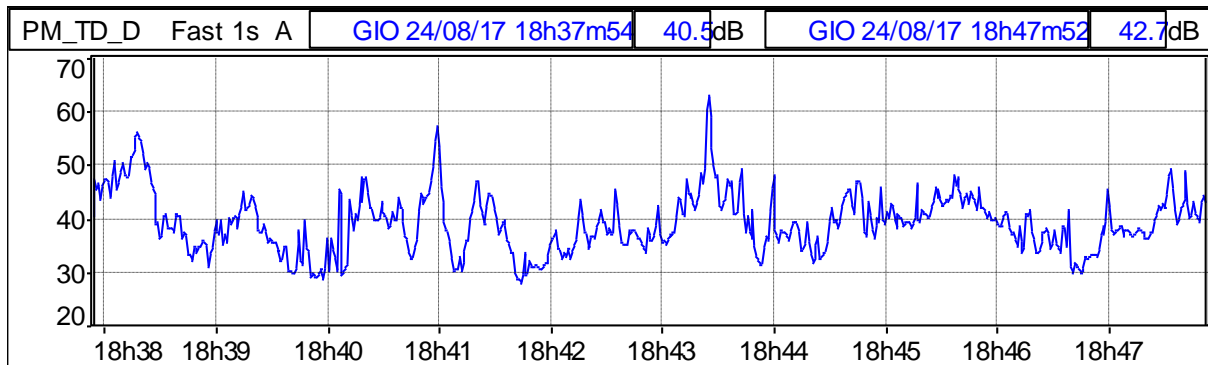


Grafico 86: Spettro del rumore rilevato 1/3 Ottava Leq Lineare

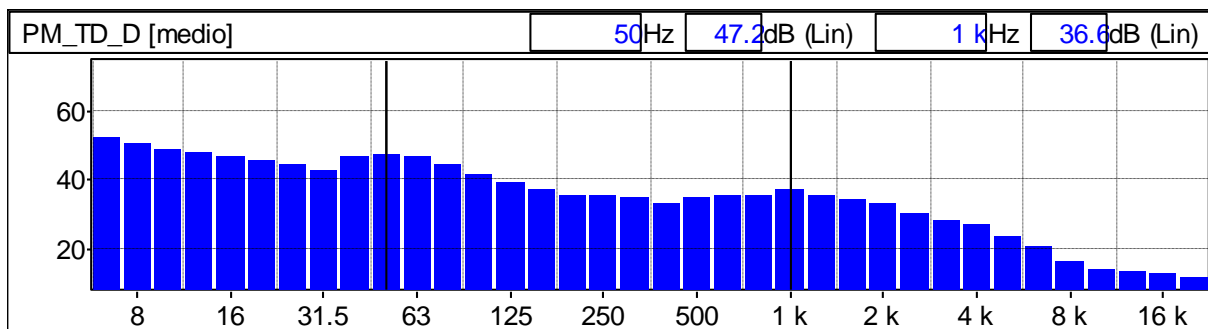


Tabella 22: Globali Leq e Ln

File	20170824_183754_184753.cmg											
Inizio	24/08/17 18:37:54											
Fine	24/08/17 18:47:53											
Canale	Tipo	Wgt	Unit	Leq	Lmin	Lmax	L95	L90	L50	L10	L5	L1
PM_TD_D	Leq	A	dB	44,0	28,1	62,8	30,4	32,0	38,5	46,2	48,2	55,6

Grafico 87: Distribuzione d'ampiezza ponderata in curva "A" e costante di tempo "FAST"

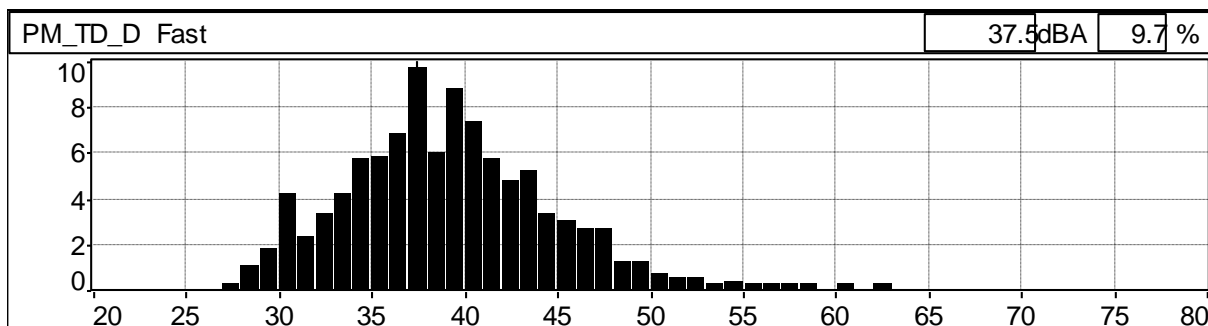
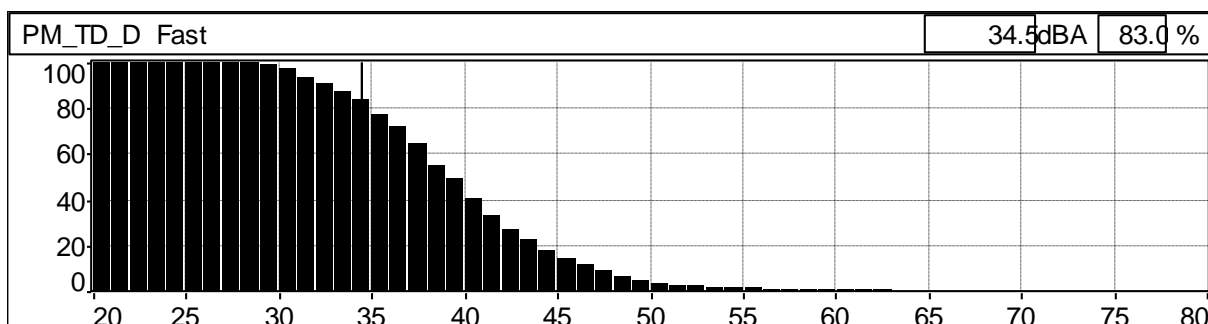


Grafico 88: Distribuzione cumulativa ponderata in curva "A" e costante di tempo "FAST"



Andamenti significativi: Potazione PM_TD_D periodo diurno terza misura

Grafico 89: Profilo temporale ponderato in curva "A" e costante di tempo "FAST"



Grafico 90: Spettro del rumore rilevato 1/3 Ottava Leq Lineare

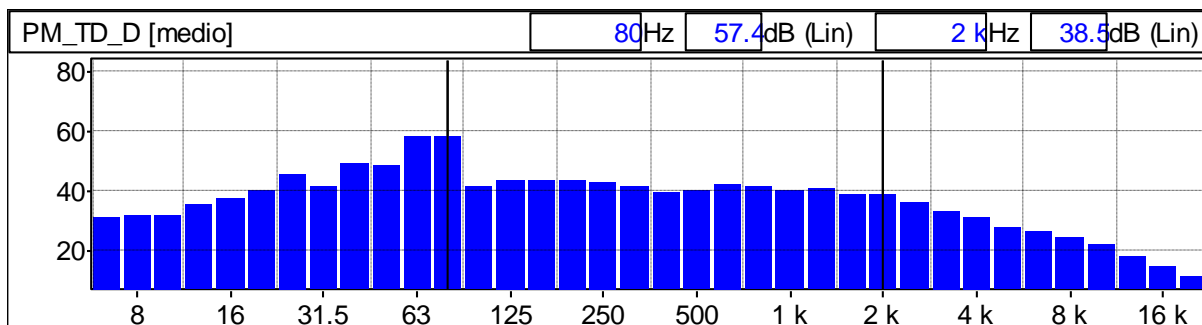


Tabella 23: Globali Leq e Ln

File	20170824_200033_201033.cmg											
Inizio	24/08/17 20:00:33											
Fine	24/08/17 20:10:33											
Canale	Tipo	Wgt	Unit	Leq	Lmin	Lmax	L95	L90	L50	L10	L5	L1
PM_TD_D	Leq	A	dB	49,5	26,2	69,9	29,1	30,7	37,9	47,8	50,1	63,3

Grafico 91: Distribuzione d'ampiezza ponderata in curva "A" e costante di tempo "FAST"

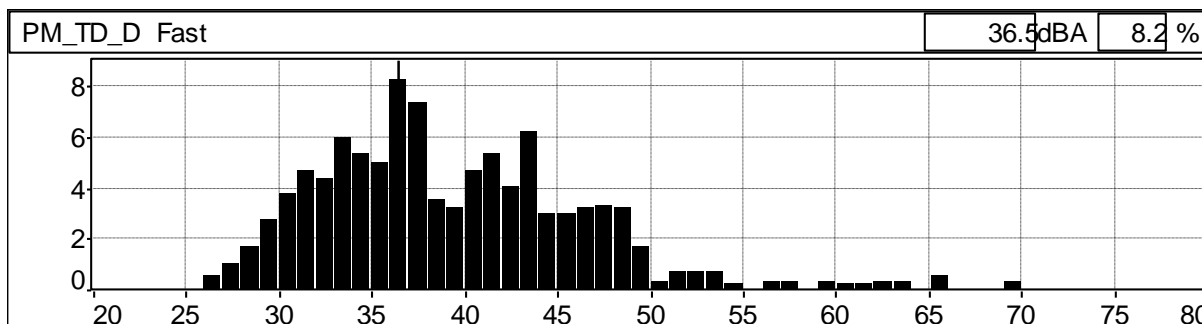
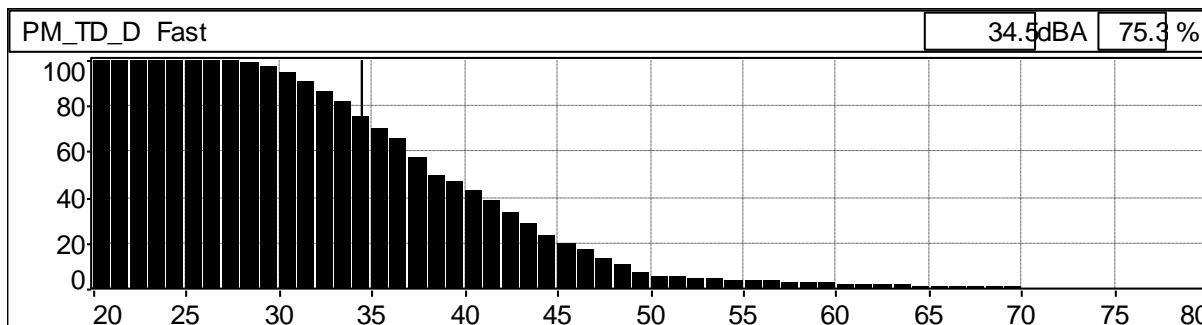


Grafico 92: Distribuzione cumulativa ponderata in curva "A" e costante di tempo "FAST"



Andamenti significativi: Potazione PM_TD_D periodo diurno quarta misura

Grafico 93: Profilo temporale ponderato in curva "A" e costante di tempo "FAST"

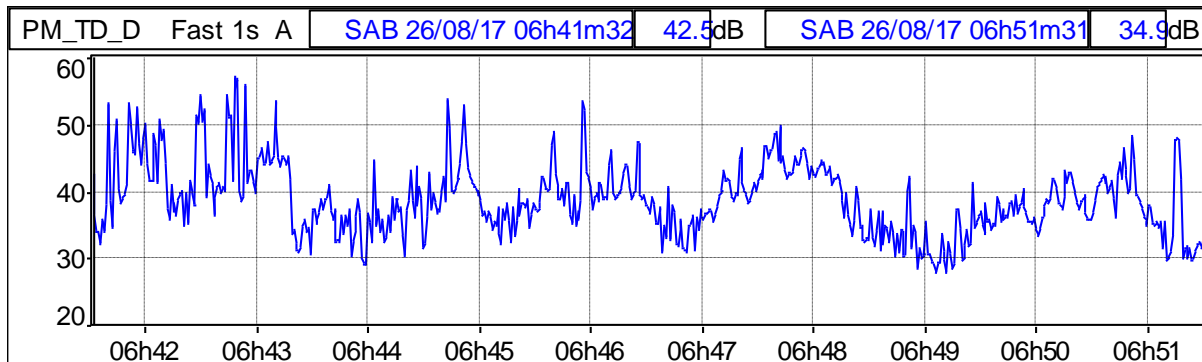


Grafico 94: Spettro del rumore rilevato 1/3 Ottava Leq Lineare

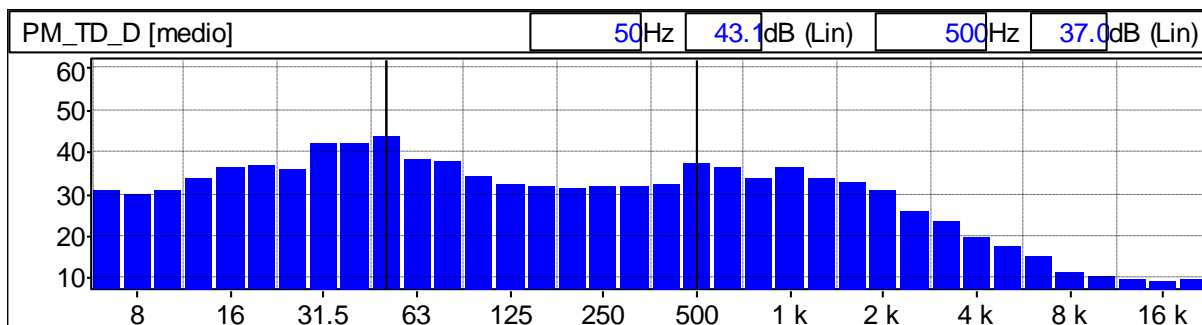


Tabella 24: Globali Leq e Ln

File	20170826_064132_065132.cmg											
Inizio	26/08/17 06:41:32											
Fine	26/08/17 06:51:32											
Canale	Tipo	Wgt	Unit	Leq	Lmin	Lmax	L95	L90	L50	L10	L5	L1
PM_TD_D	Leq	A	dB	42,9	27,7	57,6	30,3	31,7	38,1	45,3	48,4	54,6

Grafico 95: Distribuzione d'ampiezza ponderata in curva "A" e costante di tempo "FAST"

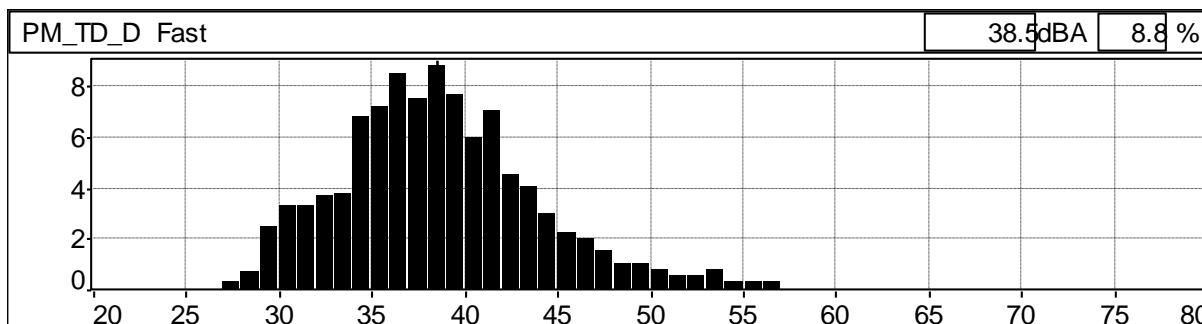


Grafico 96: Distribuzione cumulativa ponderata in curva "A" e costante di tempo "FAST"

