

COROGRAFIA Scala 1:500.000



0	12/12/2017	EMISSIONE PER PERMESSI		D.CIMADORO	G.BRIA	V.FORLIVESI G.GIOVANNINI	
INDICE	DATA	REVISIONI		ELABORATO	VERIFICATO	APPROVATO AUTORIZZATO	
		PROGETTISTA  Rif TPIDL 073670C-703-DW-3252-142 TECHNIP ITALY DIREZIONE LAVORI S.p.A.		Dis. PG-SR-980			
				Fg. 1 di 15			
		PROGETTO MET. GAGLIANO - TERMINI IMERESE ED OPERE CONNESSE DP 75 bar - MOP 24 bar		Comm. NR/16141			
		REGIONE SICILIA		INDICE 0			
				Scala 1:10000			
		STRUMENTI DI TUTELA E PIANIFICAZIONE REGIONALI TRACCIATO CONDOTTA DA DISMETTERE		Sostituisce il ..... Sostituito dal .....			

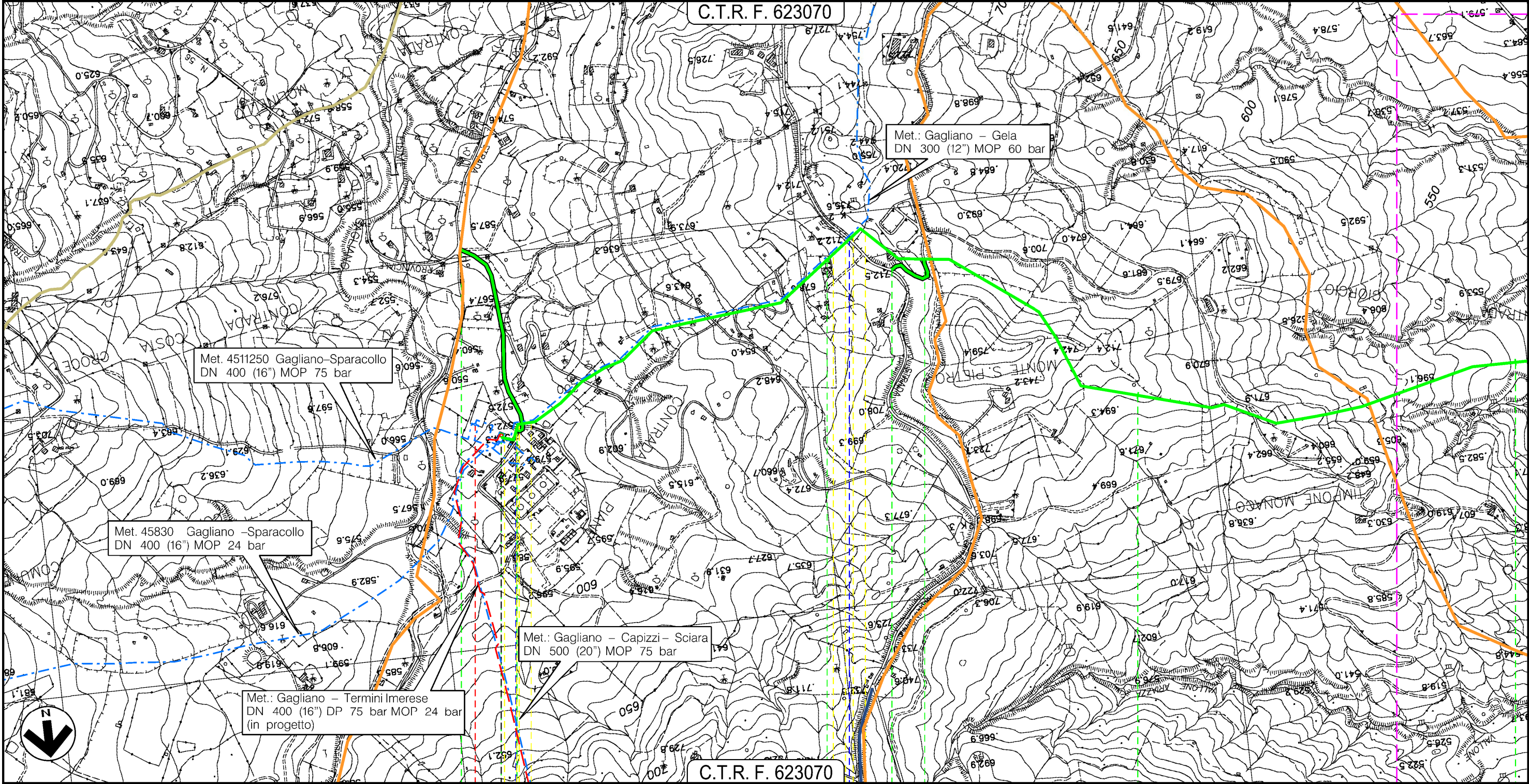
PROGETTO MET. GAGLIANO – TERMINI IMERESE  
ED OPERE CONNESSE DP 75 bar – MOP 24 bar

MET. GAGLIANO – TERMINI IMERESE DN 400 (16"), MOP 24 bar

STRUMENTI DI TUTELA E PIANIFICAZIONE REGIONALI  
TRACCIATO CONDOTTA DA DISMETTERE

0	12/12/2017	EMISSIONE PER PERMESSI	D.CIMADORO	G.BRIA	V.FORLIVESI G.GIOVANNINI
INDICE	DATA	REVISIONI	ELABORATO	VERIFICATO	APPROVATO
			PROGETTISTA 		
			Dis. PG-SR-980		Foglio 2
			Comm. NR/16141		di 15
			Rif TPIDL 073670C-703-DW-3252-142 TECHNIP ITALY DIREZIONE LAVORI S.p.A.		Scala 1:10000

C.T.R. F. 623070



C.T.R. F. 623070

GAGLIANO CASTELFERRATO  
ENNA

451250/I  
45830/I - 45410/I  
43800/I - 450570/I

Vallone delle Piane

S.P. N.34

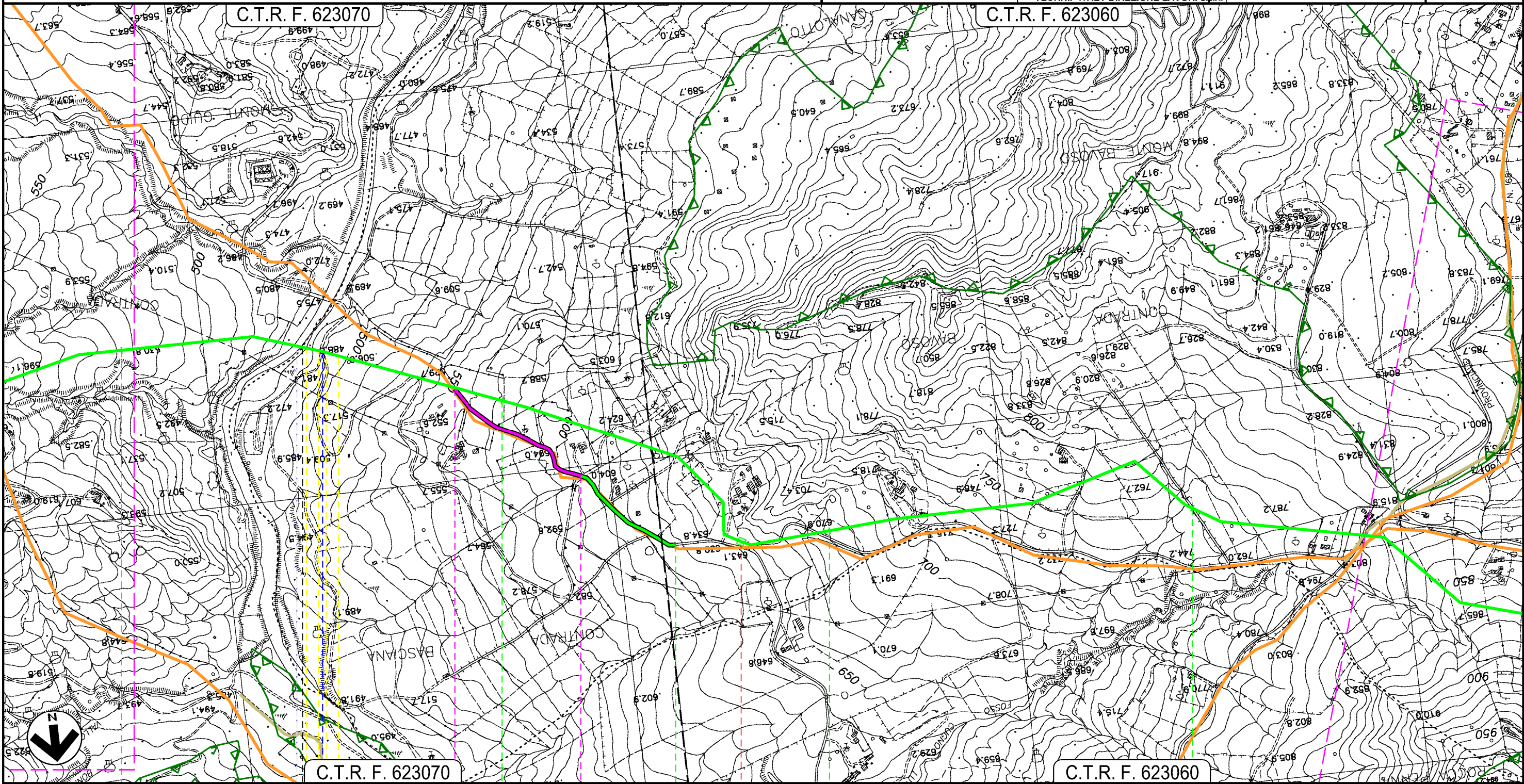
Il presente disegno e' di proprieta' aziendale - La Societa' tutelera' i propri diritti a termine di legge.

PROGETTO MET. GAGLIANO – TERMINI IMERESE  
ED OPERE CONNESSE DP 75 bar – MOP 24 bar

MET. GAGLIANO – TERMINI IMERESE DN 400 (16"), MOP 24 bar

STRUMENTI DI TUTELA E PIANIFICAZIONE REGIONALI  
TRACCIATO CONDOTTA DA DISMETTERE

0	12/12/2017	EMISSIONE PER PERMESSI	D.CIMADORO	G.BRIA	V.FORLIVESI G.GIOVANNINI
INDICE	DATA	REVISIONI	ELABORATO	VERIFICATO	APPROVATO
		PROGETTISTA 	Dis. PG-SR-980		Foglio 3 di 15
		Rif TPIDL: 073670C-703-DW-3252-142 TECHNIP ITALY DIREZIONE LAVORI S.p.A.	Comm. NR/16141		Scala 1:10000



Il presente disegno e' di proprieta' aziendale - La Societa' tutelera' i propri diritti a termine di legge.

GAGLIANO CASTELFERRATO

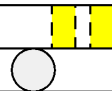
NISSORIA

ENNA



P.I.L. 45670/3  
DA DISMETTERE

Fiume di Cerami —●— S.P. N.85/a Gagliano Bivio S.P. N.18



PROGETTO MET. GAGLIANO – TERMINI IMERESE  
ED OPERE CONNESSE DP 75 bar – MOP 24 bar

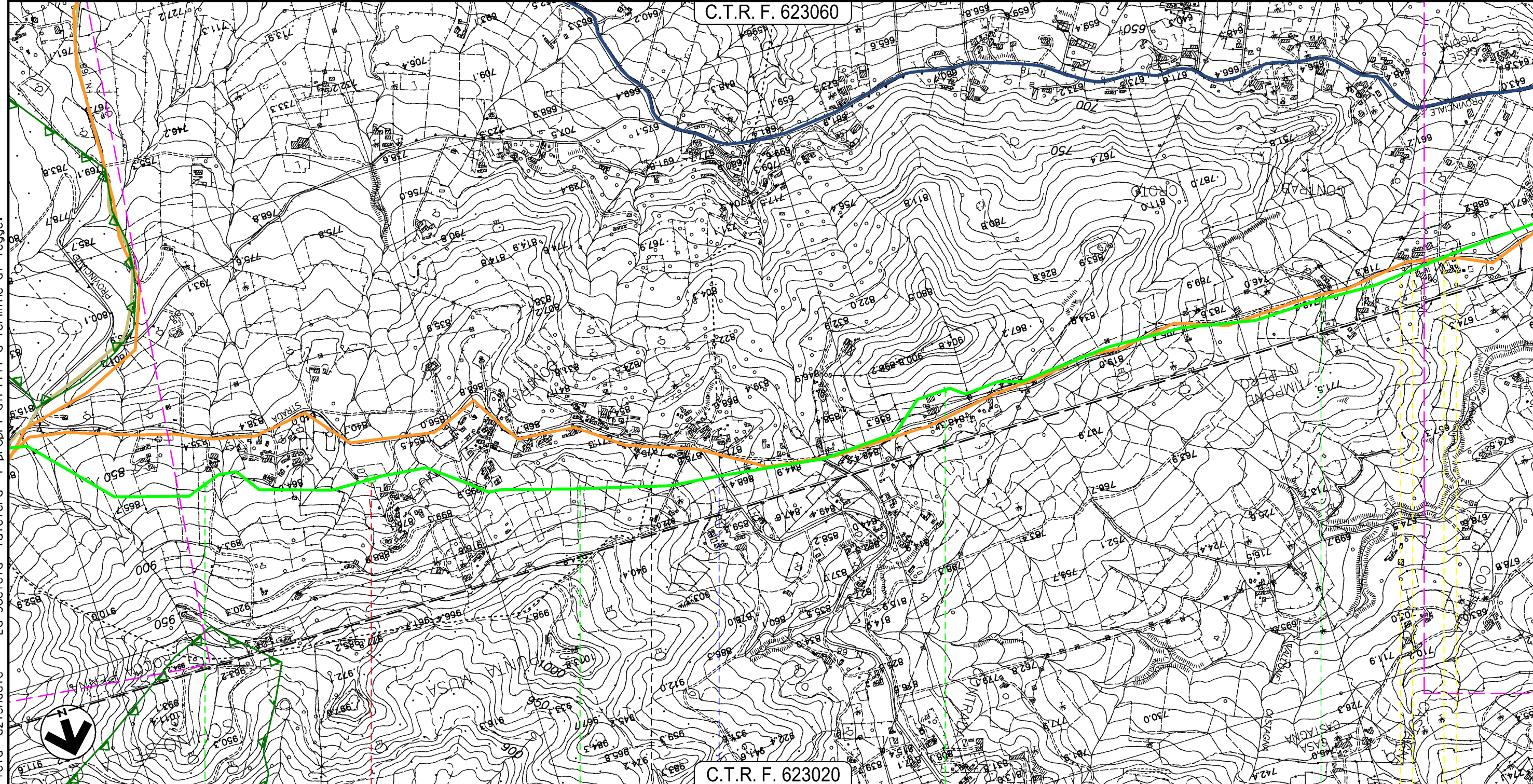
MET. GAGLIANO – TERMINI IMERESE DN 400 (16"), MOP 24 bar

STRUMENTI DI TUTELA E PIANIFICAZIONE REGIONALI  
TRACCIATO CONDOTTA DA DISMETTERE

0	12/12/2017	EMISSIONE PER PERMESSI	D.CIMADORO	G.BRIA	V.FORLIVESI G.GIOVANNINI
INDICE	DATA	REVISIONI	ELABORATO	VERIFICATO	APPROVATO
			PROGETTISTA  Rif TPIDL: 073670C-703-DW-3252-142 TECHNIP ITALY DIREZIONE LAVORI S.p.A.		
			Dis. PG-SR-980		Foglio <b>4</b> di 15
			Comm. NR/16141		Scala 1:10000

C.T.R. F. 623060

C.T.R. F. 623020



NISSORIA

ENNA

NICOSIA



S.P. N.68

Il presente disegno e' di proprieta' aziendale - La Societa' tutelera' i propri diritti a termine di legge.



PROGETTO MET. GAGLIANO – TERMINI IMERESE  
ED OPERE CONNESSE DP 75 bar – MOP 24 bar

MET. GAGLIANO – TERMINI IMERESE DN 400 (16"), MOP 24 bar  
E STACCO ALL.TO COMUNE DI NICOSIA DN 80 (3") MOP 24 bar

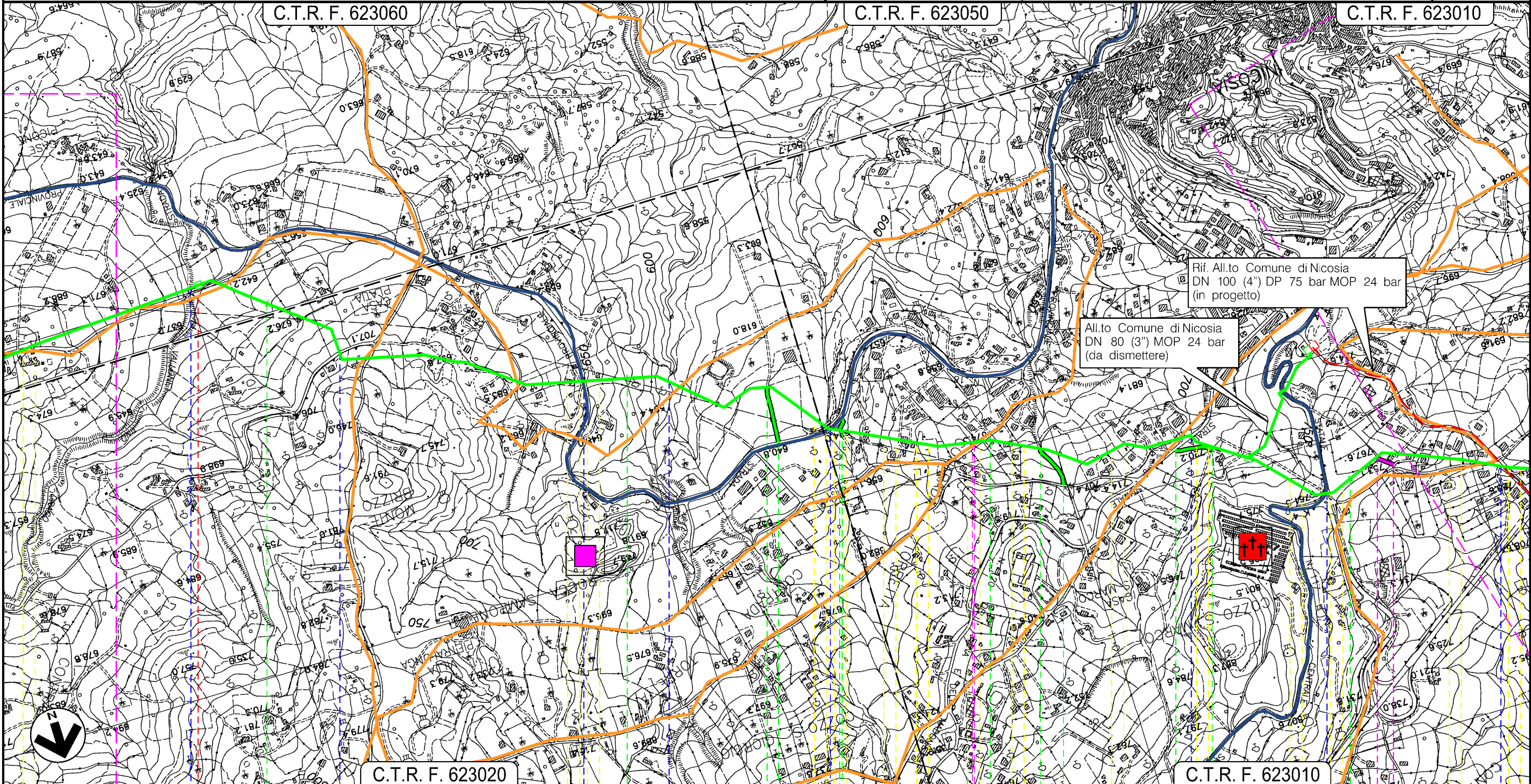
STRUMENTI DI TUTELA E PIANIFICAZIONE REGIONALI  
TRACCIATO CONDOTTA DA DISMETTERE

0	12/12/2017	EMISSIONE PER PERMESSI	D.CIMADORO	G.BRIA	V.FORLIVESI G.GIOVANNINI
INDICE	DATA	REVISIONI	ELABORATO	VERIFICATO	APPROVATO
		PROGETTISTA 	Dis. PG-SR-980		Foglio 5
		Rif TPIDL 073670C-703-DW-3252-142 TECHNIP ITALY DIREZIONE LAVORI S.p.A.	Comm. NR/16141		di 15
					Scala 1:10000

C.T.R. F. 623060

C.T.R. F. 623050

C.T.R. F. 623010



Rif. All.to Comune di Nicosia  
DN 100 (4") DP 75 bar MOP 24 bar  
(in progetto)

All.to Comune di Nicosia  
DN 80 (3") MOP 24 bar  
(da dismettere)

C.T.R. F. 623020

C.T.R. F. 623010

NICOSIA  
ENNA

P.LL. 45670/5  
DA DISMETTERE

Vallone Castagna S.C. Castagna S.P. N.43 Fosso Gambeso S.P. N.43 S.S. N.120 S.S. N.17 Str. Comunale

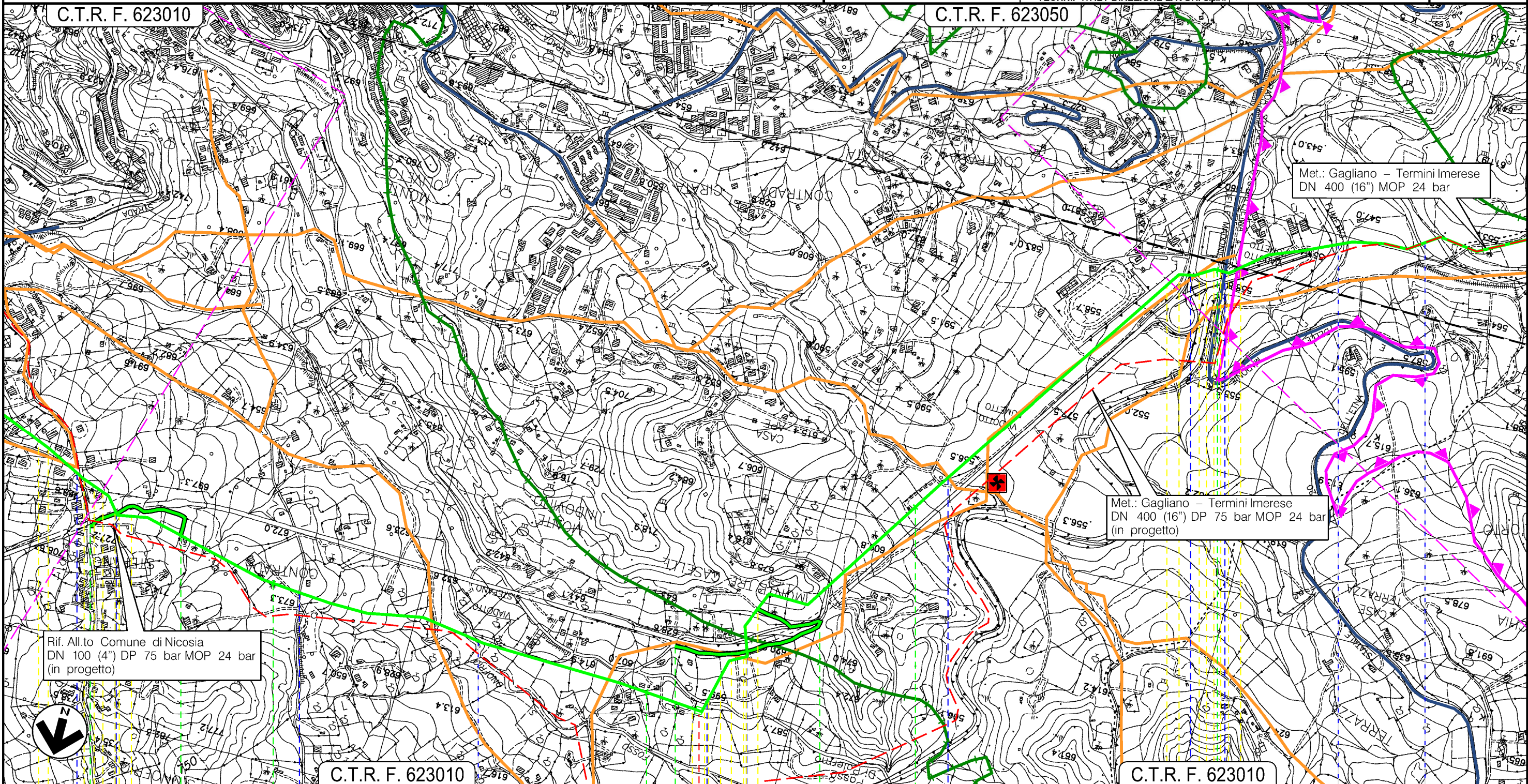
Il presente disegno e' di proprieta' aziendale - La Societa' tutelera' i propri diritti a termine di legge.

PROGETTO MET. GAGLIANO – TERMINI IMERESE  
ED OPERE CONNESSE DP 75 bar – MOP 24 bar

MET. GAGLIANO – TERMINI IMERESE DN 400 (16"), MOP 24 bar

STRUMENTI DI TUTELA E PIANIFICAZIONE REGIONALI  
TRACCIATO CONDOTTA DA DISMETTERE

0	12/12/2017	EMISSIONE PER PERMESSI	D.CIMADORO	G.BRIA	V.FORLIVESI G.GIOVANNINI	Foglio <b>6</b> di 15 Scala 1:10000
INDICE	DATA	REVISIONI	ELABORATO	VERIFICATO	APPROVATO	
SNAM RETE GAS		PROGETTISTA TechnipFMC	Dis. PG-SR-980		Comm. NR/16141	
		Rif TPIDL 073670C-703-DW-3252-142 TECHNIP ITALY DIREZIONE LAVORI S.p.A.				



Met.: Gagliano – Termini Imerese  
DN 400 (16") MOP 24 bar

Met.: Gagliano – Termini Imerese  
DN 400 (16") DP 75 bar MOP 24 bar  
(in progetto)

Rif. All.to Comune di Nicosia  
DN 100 (4") DP 75 bar MOP 24 bar  
(in progetto)

Il presente disegno e' di proprieta' aziendale - La Societa' tutelera' i propri diritti a termine di legge.

C.T.R. F. 623010

C.T.R. F. 623010

NICOSIA  
ENNA

IMPIANTI 45670/51-13337/1  
DA DISMETTERE

Str.Com. — S.S. N.17-TER (Galleria S.Onofrio) — Str. C.da S.Lorenzo — Fosso S.Onofrio — S.P. N.20 — S.S. N.17-Ter — Fosso Api — S.S. N.17-Ter — S.S. N.120 — Torrente Fumetto — Fiume di Sperlingo



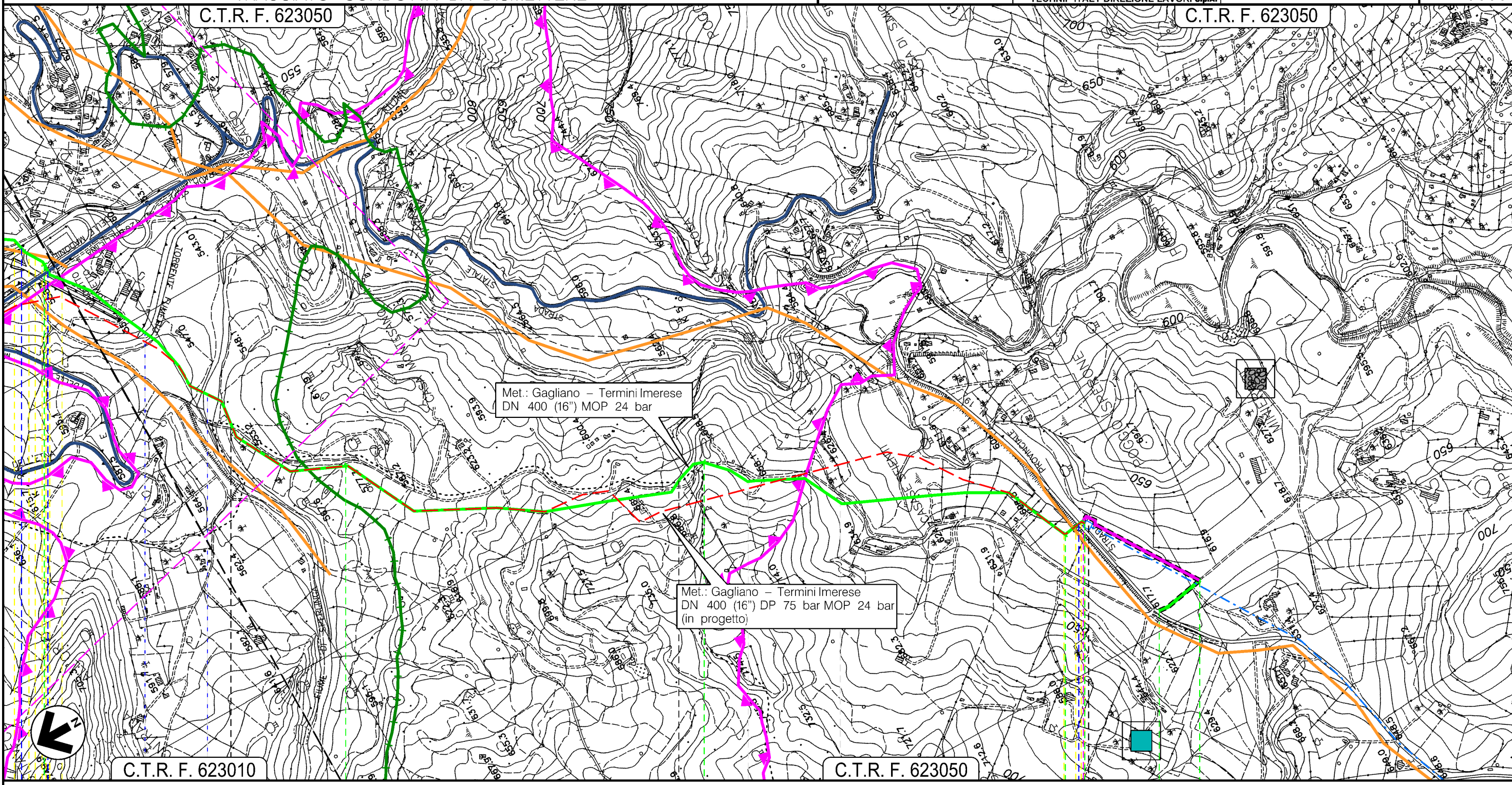
PROGETTO MET. GAGLIANO – TERMINI IMERESE  
ED OPERE CONNESSE DP 75 bar – MOP 24 bar

MET. GAGLIANO – TERMINI IMERESE DN 400 (16"), MOP 24 bar

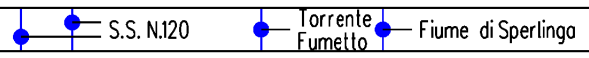
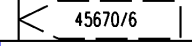
STRUMENTI DI TUTELA E PIANIFICAZIONE REGIONALI  
TRACCIATO CONDOTTA DA DISMETTERE

0	12/12/2017	EMISSIONE PER PERMESSI	D.CIMADORO	G.BRIA	V.FORLIVESI G.GIOVANNINI
INDICE	DATA	REVISIONI	ELABORATO	VERIFICATO	APPROVATO
			PROGETTISTA 		
			Dis. PG-SR-980		
			Comm. NR/16141		
			Rif TPIDL 073670C-703-DW-3252-142 TECHNIP ITALY DIREZIONE LAVORI S.p.A.		

Foglio  
**7**  
di 15  
Scala  
**1:10000**



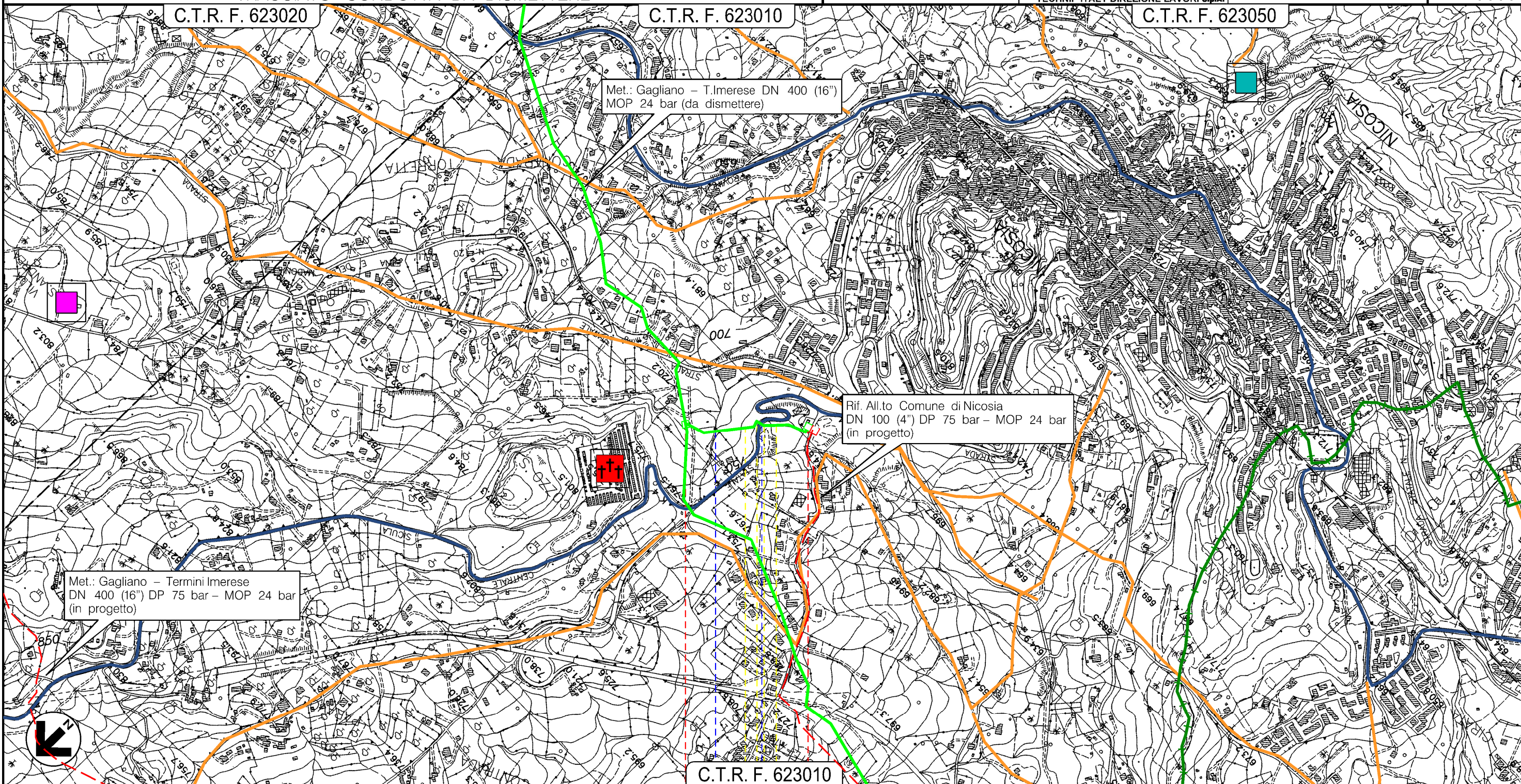
Il presente disegno e' di proprieta' aziendale - La Societa' tutelera' i propri diritti a termine di legge.

18	19	20	21	21+065
NICOSIA	SPERLINGA	ENNA	NICOSIA	
				
				

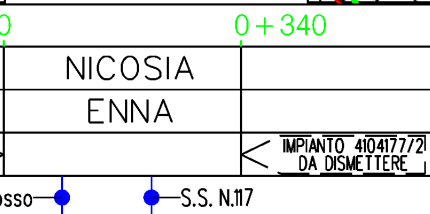
**PROGETTO MET. GAGLIANO – TERMINI IMERESE**  
**ED OPERE CONNESSE DP 75 bar – MOP 24 bar**  
 ALL.TO COMUNE DI NICOSIA DN 80 (3"), MOP 24 bar  
 STACCO DA MET. GAGLIANO – TERMINI IMERESE DN 400 (16"), MOP 24 bar  
 STRUMENTI DI TUTELA E PIANIFICAZIONE REGIONALI  
 TRACCIATO CONDOTTA DA DISMETTERE

0	12/12/2017	EMISSIONE PER PERMESSI	D.CIMADORO	G.BRIA	V.FORLIVESI G.GIOVANNINI
INDICE	DATA	REVISIONI	ELABORATO	VERIFICATO	APPROVATO
		PROGETTISTA 	Dis. PG-SR-980		Comm. NR/16141
Rif TPIDL 073670C-703-DW-3252-142 TECHNIP ITALY DIREZIONE LAVORI S.p.A.					

Foglio  
**8**  
 di 15  
 Scala  
**1:10000**



Il presente disegno e' di proprieta' aziendale - La Societa' tutelera' i propri diritti a termine di legge.



0  
 NICOSIA  
 ENNA

IMPIANTO 4104177/1 DA DISMETTERE      IMPIANTO 4104177/2 DA DISMETTERE

Fosso      S.S. N.17





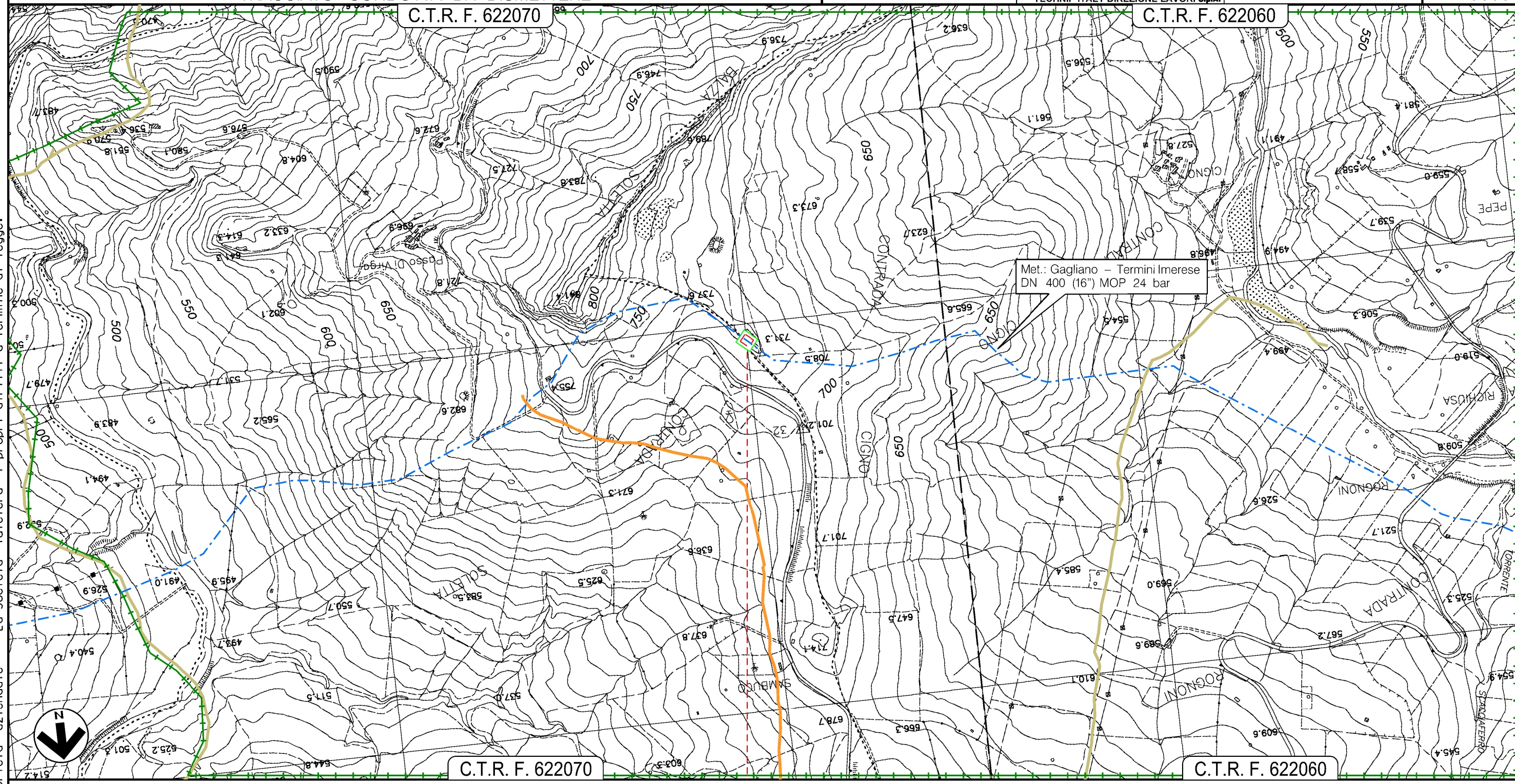
PROGETTO MET. GAGLIANO – TERMINI IMERESE  
ED OPERE CONNESSE DP 75 bar – MOP 24 bar

RIFACIMENTO IMPIANTO 45670/8 LOCALITA' CASALGIORDANO

STRUMENTI DI TUTELA E PIANIFICAZIONE REGIONALI  
TRACCIATO CONDOTTA DA DISMETTERE

0	12/12/2017	EMISSIONE PER PERMESSI	D.CIMADORO	G.BRIA	V.FORLIVESI G.GIOVANNINI
INDICE	DATA	REVISIONI	ELABORATO	VERIFICATO	APPROVATO
		PROGETTISTA	Dis. PG-SR-980		
			 Rif TPIDL: 073670C-703-DW-3252-142 TECHNIP ITALY DIREZIONE LAVORI S.p.A.		
			Comm. NR/16141		

Foglio  
**9**  
di 15  
Scala  
1:10000



ALIMENA  
PALERMO

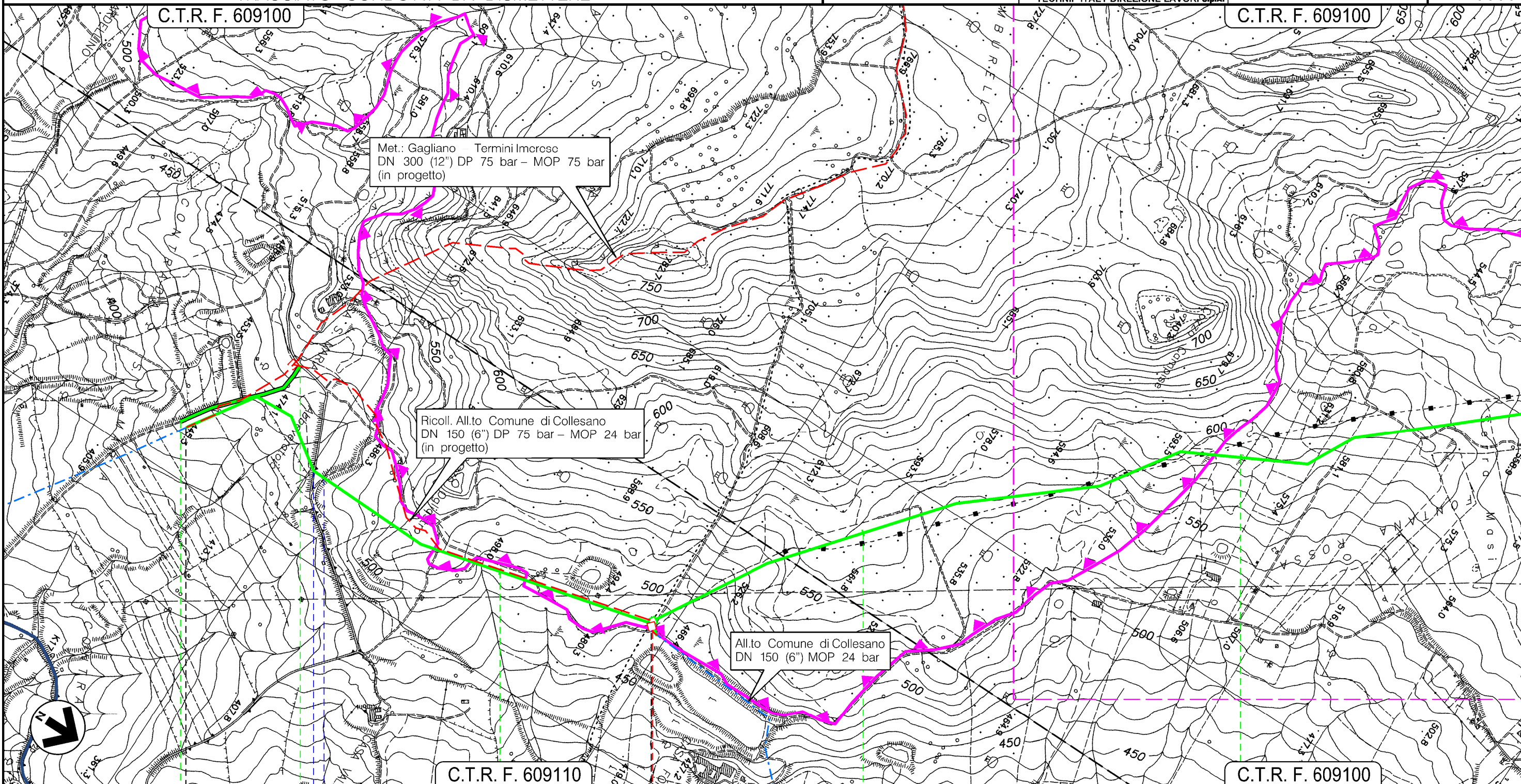
RIFACIMENTO  
IMPIANTO N.45670/8

Il presente disegno e' di proprieta' aziendale - La Societa' tutelera' i propri diritti a termine di legge.

**PROGETTO MET. GAGLIANO – TERMINI IMERESE  
 ED OPERE CONNESSE DP 75 bar – MOP 24 bar**  
 MET. GAGLIANO – TERMINI IMERESE DN 300 (12"), MOP 24 bar  
 E STACCO MET. ALL.TO COMUNE DI COLLESANO DN 150 (6"), MOP 24 bar  
 STRUMENTI DI TUTELA E PIANIFICAZIONE REGIONALI  
 TRACCIATO CONDOTTA DA DISMETTERE

0	12/12/2017	EMISSIONE PER PERMESSI	D.CIMADORO	G.BRIA	V.FORLIVESI G.GIOVANNINI
INDICE	DATA	REVISIONI	ELABORATO	VERIFICATO	APPROVATO
				Dis. PG-SR-980	
		Rif TPIDL: 073670C-703-DW-3252-142 TECHNIP ITALY DIREZIONE LAVORI S.p.A.		Comm. NR/16141	

Foglio  
**10**  
 di 15  
 Scala  
**1:10000**

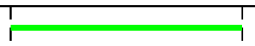


Il presente disegno e' di proprieta' aziendale - La Societa' tutelera' i propri diritti a termine di legge.

0	1	2	3
SCLAFANI BAGNI	PALERMO	CERDA	

IMPIANTO 45670/13.1  
 DA DISMETTERE

Fosso ● Fosso



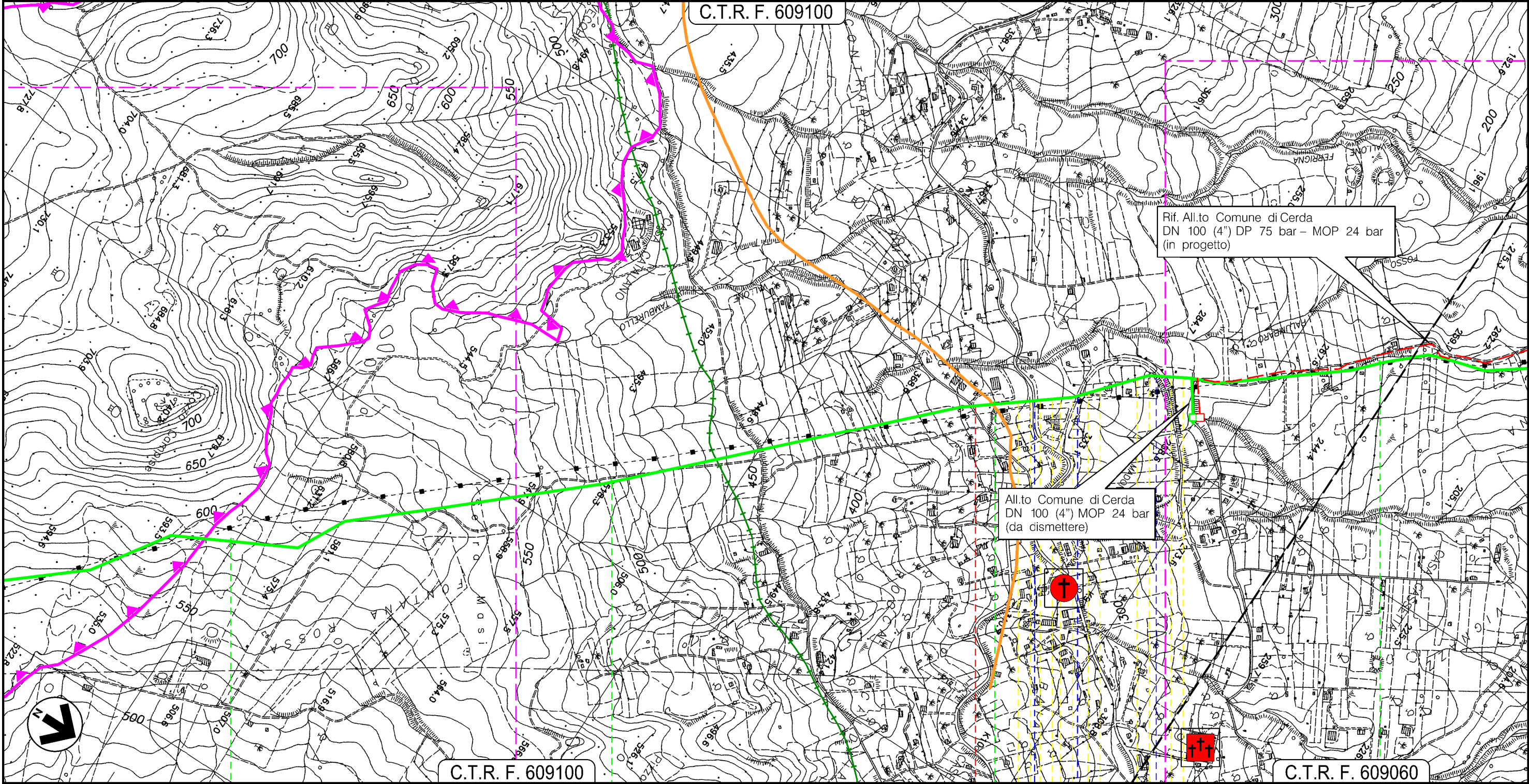
PROGETTO MET. GAGLIANO – TERMINI IMERESE  
ED OPERE CONNESSE DP 75 bar – MOP 24 bar

MET. GAGLIANO – TERMINI IMERESE DN 300 (12"), MOP 24 bar  
E STACCO ALL.TO COMUNE DI CERDA DN 100 (4"), MOP 24 bar

STRUMENTI DI TUTELA E PIANIFICAZIONE REGIONALI  
TRACCIATO CONDOTTA DA DISMETTERE

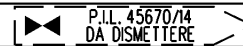
0	12/12/2017	EMISSIONE PER PERMESSI	D.CIMADORO	G.BRIA	V.FORLIVESI G.GIOVANNINI
INDICE	DATA	REVISIONI	ELABORATO	VERIFICATO	APPROVATO
		PROGETTISTA 	Dis. PG-SR-980		
		Rif TPIDL: 073670C-703-DW-3252-142 TECHNIP ITALY DIREZIONE LAVORI S.p.A.	Comm. NR/16141		

Foglio  
**11**  
di 15  
Scala  
1:10000



Il presente disegno e' di proprieta' aziendale - La Societa' tutelera' i propri diritti a termine di legge.

CERDA  
PALERMO



S.P. N.7 — Nuova Circonvallazione — Nuova Circonvallazione



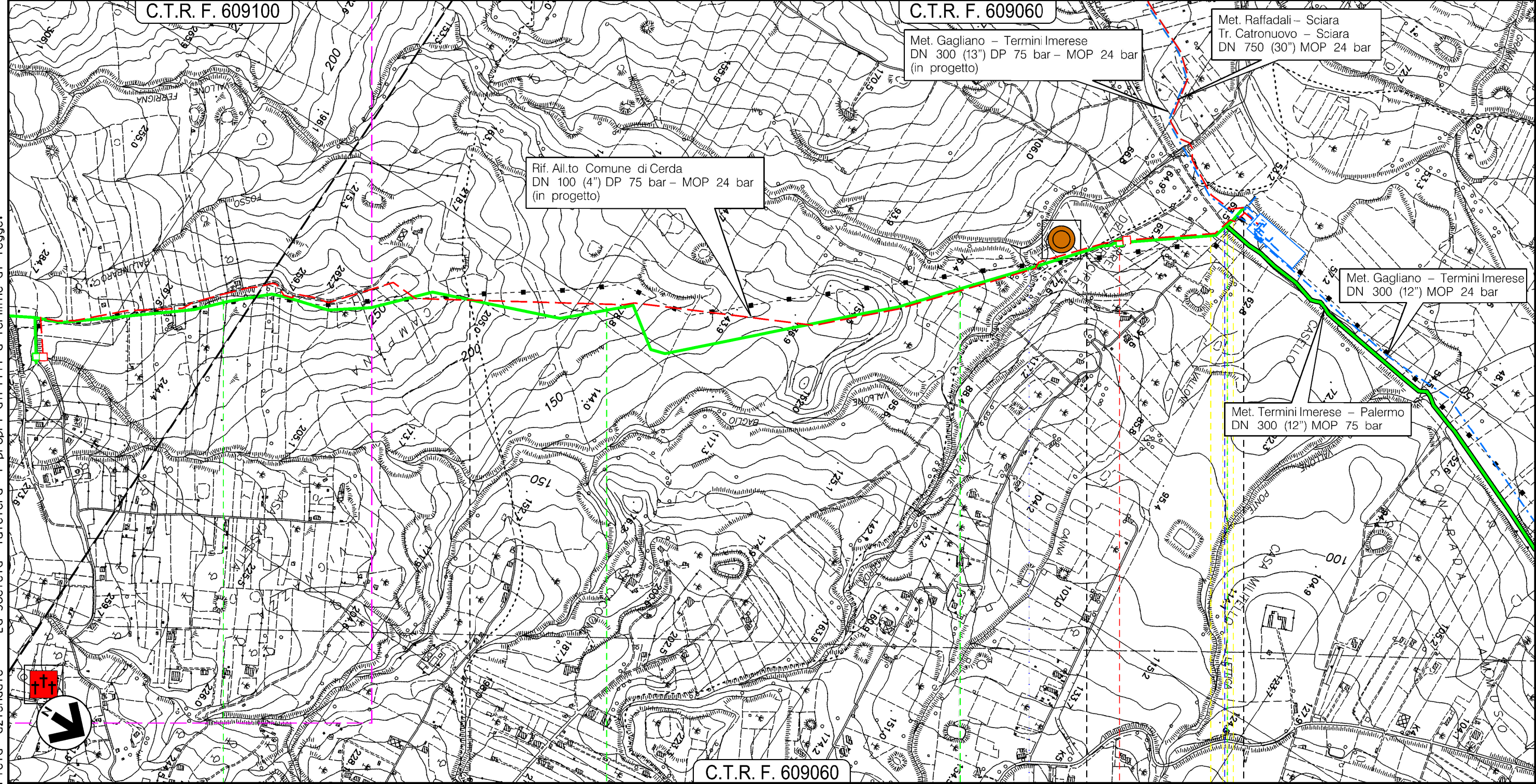
PROGETTO MET. GAGLIANO – TERMINI IMERESE  
ED OPERE CONNESSE DP 75 bar – MOP 24 bar

MET. GAGLIANO – TERMINI IMERESE DN 300 (12”), MOP 24 bar  
E STACCO ALL.TO COMUNE DI CERDA DN 100 (4”), MOP 24 bar

STRUMENTI DI TUTELA E PIANIFICAZIONE REGIONALI  
TRACCIATO CONDOTTA DA DISMETTERE

INDICE	0	12/12/2017	EMISSIONE PER PERMESSI	D.CIMADORO	G.BRIA	V.FORLIVESI G.GIOVANNINI
			REVISIONI	ELABORATO	VERIFICATO	APPROVATO
			PROGETTISTA	Dis. PG-SR-980		
			 	Comm. NR/16141		
			Rif TPIDL 073670C-703-DW-3252-142 TECHNIP ITALY DIREZIONE LAVORI S.p.A.	Scala 1:10000		

Foglio  
12  
di 15  
Scala  
1:10000



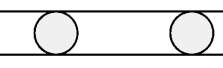
Il presente disegno e' di proprieta' aziendale - La Societa' tutelera' i propri diritti a termine di legge.



6 CERDA 7 PALERMO 8 SCIARA 8+775 TERMINI IMERESE

P.L. 45670/15  
DA DISMETTERE

Vallone Baglio ● Ferrovie F.S. ●



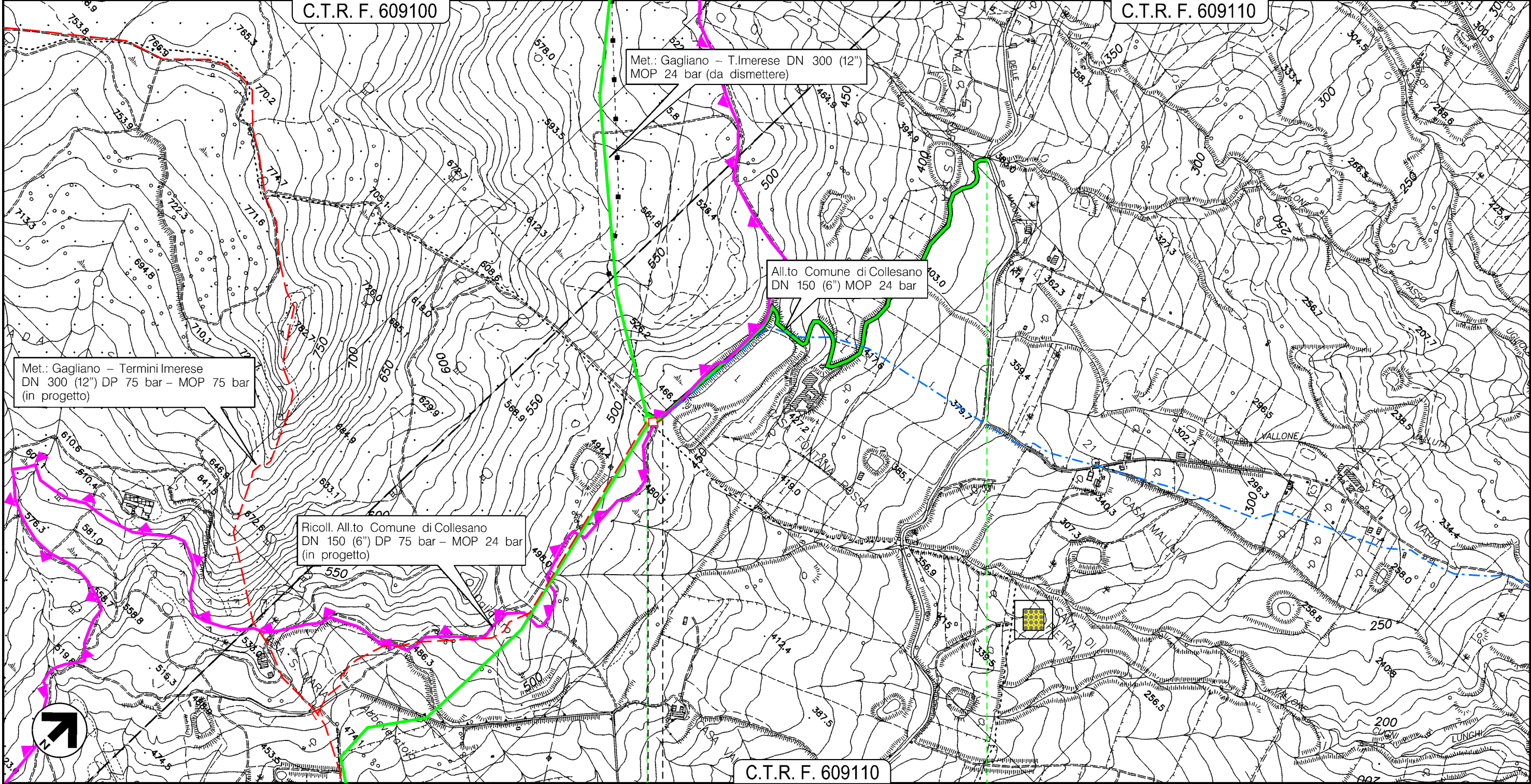
PROGETTO MET. GAGLIANO – TERMINI IMERESE  
ED OPERE CONNESSE DP 75 bar – MOP 24 bar

TRATTO DI ALL.TO COMUNE DI COLLESANO DN 150 (6") MOP 24 bar  
STACCO DA MET. GAGLIANO – TERMINI IMERESE DN 300 (12"), MOP 24 bar

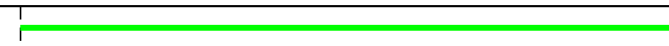
STRUMENTI DI TUTELA E PIANIFICAZIONE REGIONALI  
TRACCIATO CONDOTTA DA DISMETTERE

0	12/12/2017	EMISSIONE PER PERMESSI	D.CIMADORO	G.BRIA	V.FORLIVESI G.GIOVANNINI
INDICE	DATA	REVISIONI	ELABORATO	VERIFICATO	APPROVATO
		PROGETTISTA 	Dis. PG-SR-980		
		Rif TPIDL: 073670C-703-DW-3252-142 TECHNIP ITALY DIREZIONE LAVORI S.p.A.	Comm. NR/16141		

Foglio  
**13**  
di 15  
Scala  
1:10000



- 0 0 +040
- — SCLAFANI BAGNI
  - — PALERMO

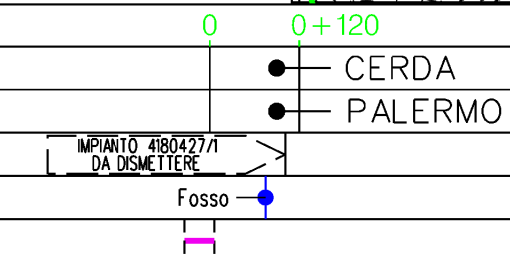


Il presente disegno e' di proprieta' aziendale - La Societa' tutelera' i propri diritti a termine di legge.

PROGETTO MET. GAGLIANO – TERMINI IMERESE  
 ED OPERE CONNESSE DP 75 bar – MOP 24 bar  
 ALL.TO COMUNE DI CERDA DN 100 (4"), MOP 24 bar  
 STACCO DA MET. GAGLIANO – TERMINI IMERESE DN 300 (12"), MOP 24 bar  
 STRUMENTI DI TUTELA E PIANIFICAZIONE REGIONALI  
 TRACCIATO CONDOTTA DA DISMETTERE

0	12/12/2017	EMISSIONE PER PERMESSI	D.CIMADORO	G.BRIA	V.FORLIVESI G.GIOVANNINI
INDICE	DATA	REVISIONI	ELABORATO	VERIFICATO	APPROVATO
			PROGETTISTA 		
Rif TPIDL 073670C-703-DW-3252-142 TECHNIP ITALY DIREZIONE LAVORI S.p.A.			Dis. PG-SR-980		Comm. NR/16141

Foglio  
 14  
 di 15  
 Scala  
 1:10000



Il presente disegno e' di proprieta' aziendale - La Societa' tutelera' i propri diritti a termine di legge.

0	12/12/2017	EMISSIONE PER PERMESSI	D.CIMADORO	G.BRIA	V.FORLIVESI G.GIOVANNINI
INDICE	DATA	R E V I S I O N I	ELABORATO	VERIFICATO	APPROVATO
				Dis. PG-SR-980	
		Rif TPIDL: 073670C-703-DW-3252-142 TECHNIP ITALY DIREZIONE LAVORI S.p.A.		Comm. NR/16141	

**SIMBOLOGIA CARTOGRAFICA**

- |  |  |  |   |
|--|--|--|---|
|  | Metanodotti da porre fuori esercizio (da rimuovere e/o intasare) |  | Altre condotte di terzi                                 |
|  | Metanodotti in esercizio   |  | Impianti di linea in progetto                           |
|  | Metanodotto in progetto  |  | Impianti di linea su rete in esercizio                  |
|  | Limite sovrapposizione fogli                                     |  | Impianti di linea da porre fuori esercizio e recuperare |
|  | Depositi temporanei  |  |   |
|  | Piazzola di stoccaggio tubazioni                                 |  |   |
|  | Strada di accesso all'impianto                                   |  |   |
|  | Adeguamento strade esistenti                                     |  |   |
|  | Strade di accesso provvisorio                                    |  |   |

**SIMBOLOGIA MECCANICA**

- |  |  |
|--|--|
|  | Punto di intercettazione di linea (P.I.L.)                                       |
|  | Punto di intercettazione di derivazione importante (P.I.D.I.)                    |
|  | Punto di intercettazione di derivazione semplice con stacco da P.I.L. (P.I.D.S.) |
|  | Punto di intercettazione e derivazione semplice con stacco da Linea (P.I.D.S.)   |
|  | Punto di intercettazione con discaggio di allacciamento (P.I.D.A.)               |
|  | Punto predisposto per il discaggio di allacciamento (P.P.D.A.)                   |
|  | Punto di sezionamento elettrico terminale (P.S.E.T.)                             |
|  | Stazione predisposta per lancio e ricevimento PIG                                |
|  | Impianto di riduzione/regolazione della pressione                                |

**Piano Paesaggistico Regionale**

- |  |                            |
|--|----------------------------|
|  | Sentieri                   |
|  | Tratti panoramici          |
|  | Regie trazzere             |
|  | Riserve naturali regionali |
|  | Bosco demaniale regionale  |
|  | L. 1497/39                 |

*Beni Identitari*

- |  |                 |  |          |
|--|-----------------|--|----------|
|  | Villa           |  | Cimitero |
|  | Abbeveratoio    |  | Chiesa   |
|  | Mulino ad acqua |  | Torre    |
|  | Miniera         |  | Cava     |

Il presente disegno è di proprietà aziendale - La Società tutela i propri diritti a termine di legge.

Progressiva chilometrica	N.	
Comuni		
Province		
Impianti	TIPO - N. - PROGR. km      TIPO - N. - ESISTENTE	
Attraversamenti	TIPOLOGIA ATTRAVERSATA (SS n. **, corso d'acqua, ferrovia, ecc.)	
Strade - Piste	ACCESSO IMPIANTI 	ADEGUAMENTI STRADE 
Depositi provvisori - Piazzole	DEPOSITI TEMPORANEI 	STRADE PROVVISORIE 
Fascia di lavoro	ALLARGATA 	RIDOTTA 
Opere civili	TRASVERSALI 	LONGITUDINALI 