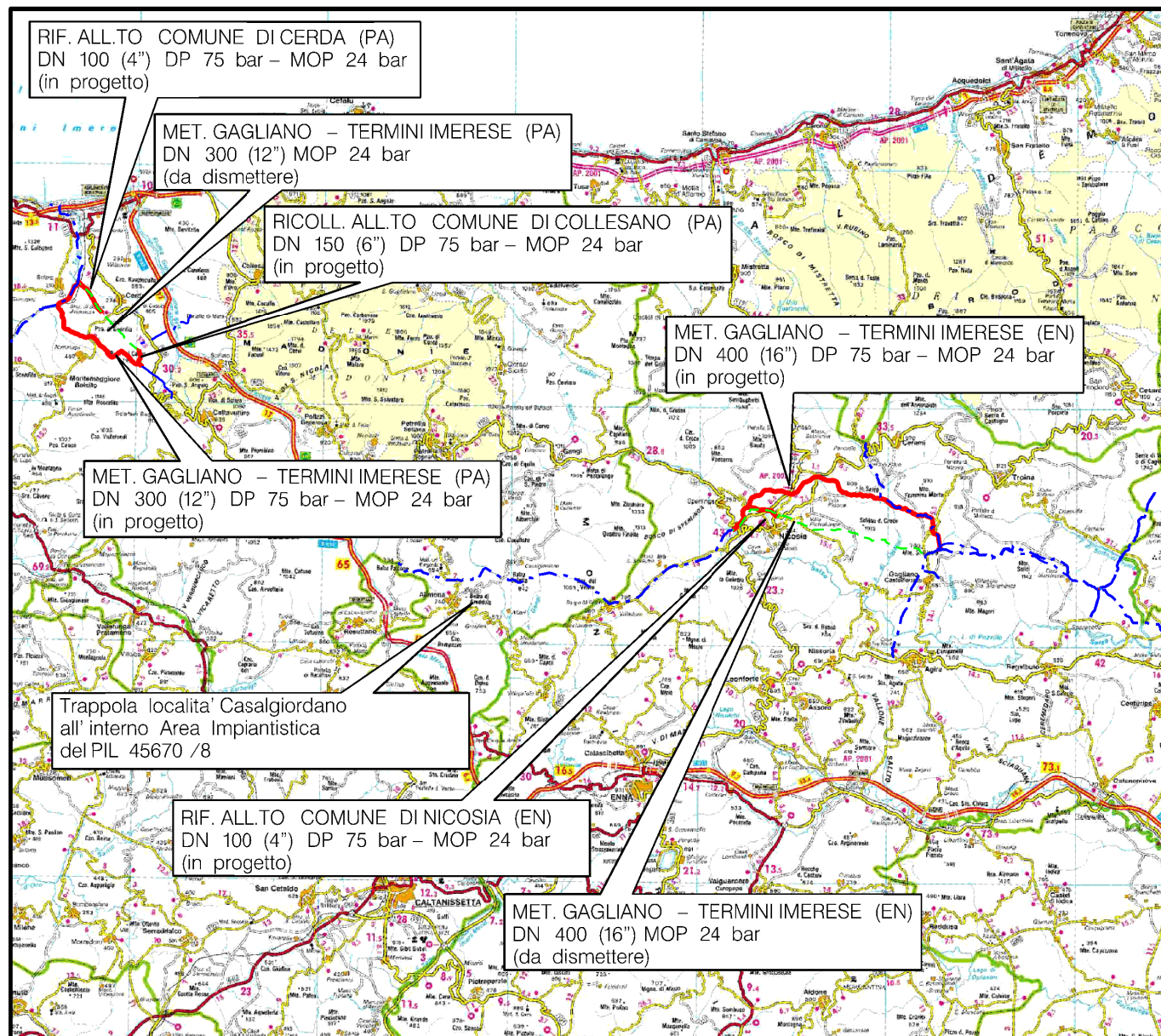


Il presente disegno e' di proprieta' aziendale - La Societa' tutelera' i propri diritti a termine di legge.



COROGRAFIA Scala 1:500.000



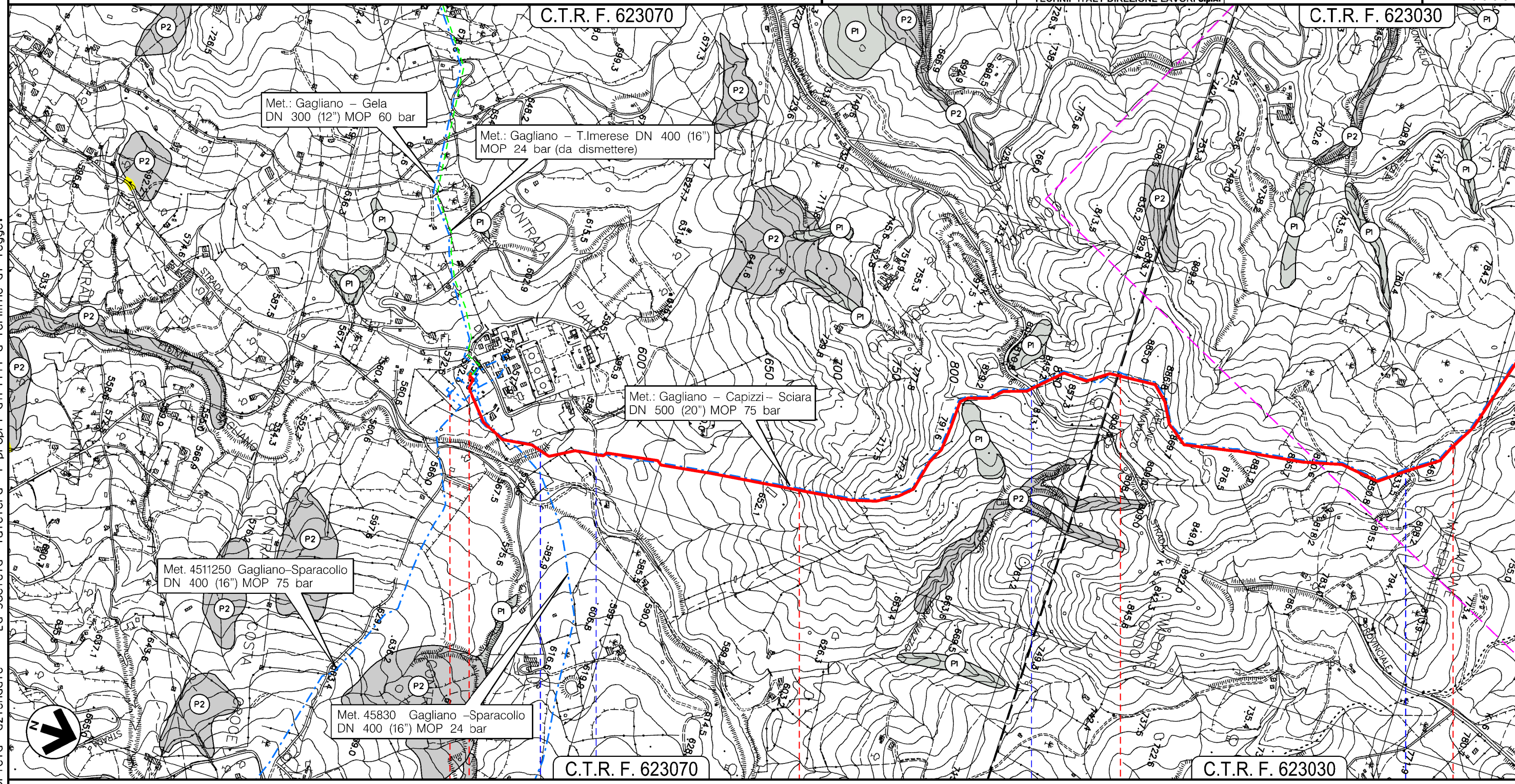
0		12/12/2017	EMISSIONE PER PERMESSI	D.CIMADORO	G.BRIA	V.FORLIVESI G.GIOVANNINI
INDICE	DATA	R E V I S I O N I		ELABORATO	VERIFICATO	APPROVATO AUTORIZZATO
		PROGETTISTA Rif TPIDL: 073670C-703-DW-3252-123 TECHNIP ITALY DIREZIONE LAVORI S.p.A.		Dis. PG-PAI-802		
				Fg. 1 di 17		
		PROGETTO MET. GAGLIANO - TERMINI IMERESE ED OPERE CONNESSE DP 75 bar - MOP 24 bar		Comm. NR/16141		
		REGIONE SICILIA		INDICE 0		
				Scala 1:10000		
		PAI - INTERFERENZE CON AREE A PERICOLOSITA' E RISCHIO FRANE		Sostituisce il Sostituito dal		

PROGETTO MET. GAGLIANO – TERMINI IMERESE
ED OPERE CONNESSE DP 75 bar – MOP 24 bar

MET. GAGLIANO – TERMINI IMERESE DN 400 (16"), DP 75 bar – MOP 24 bar

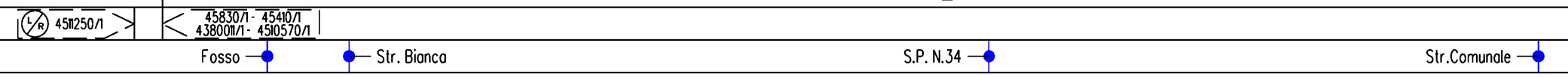
PAI – INTERFERENZE CON AREE A PERICOLOSITA' E RISCHIO FRANE

0	12/12/2017	EMISSIONE PER PERMESSI	D.CIMADORO	G.BRIA	V.FORLIVESI G.GIOVANNINI
INDICE	DATA	REVISIONI	ELABORATO	VERIFICATO	APPROVATO
		PROGETTISTA 	Dis. PG-PAI-802		Foglio 2
		Rif TPIDL: 073670C-703-DW-3252-123 TECHNIP ITALY DIREZIONE LAVORI S.p.A.	Comm. NR/16141		di 17
					Scala 1:10000



Il presente disegno e' di proprieta' aziendale - La Societa' tutelera' i propri diritti a termine di legge.

GAGLIANO CASTELFERRATO
ENNA



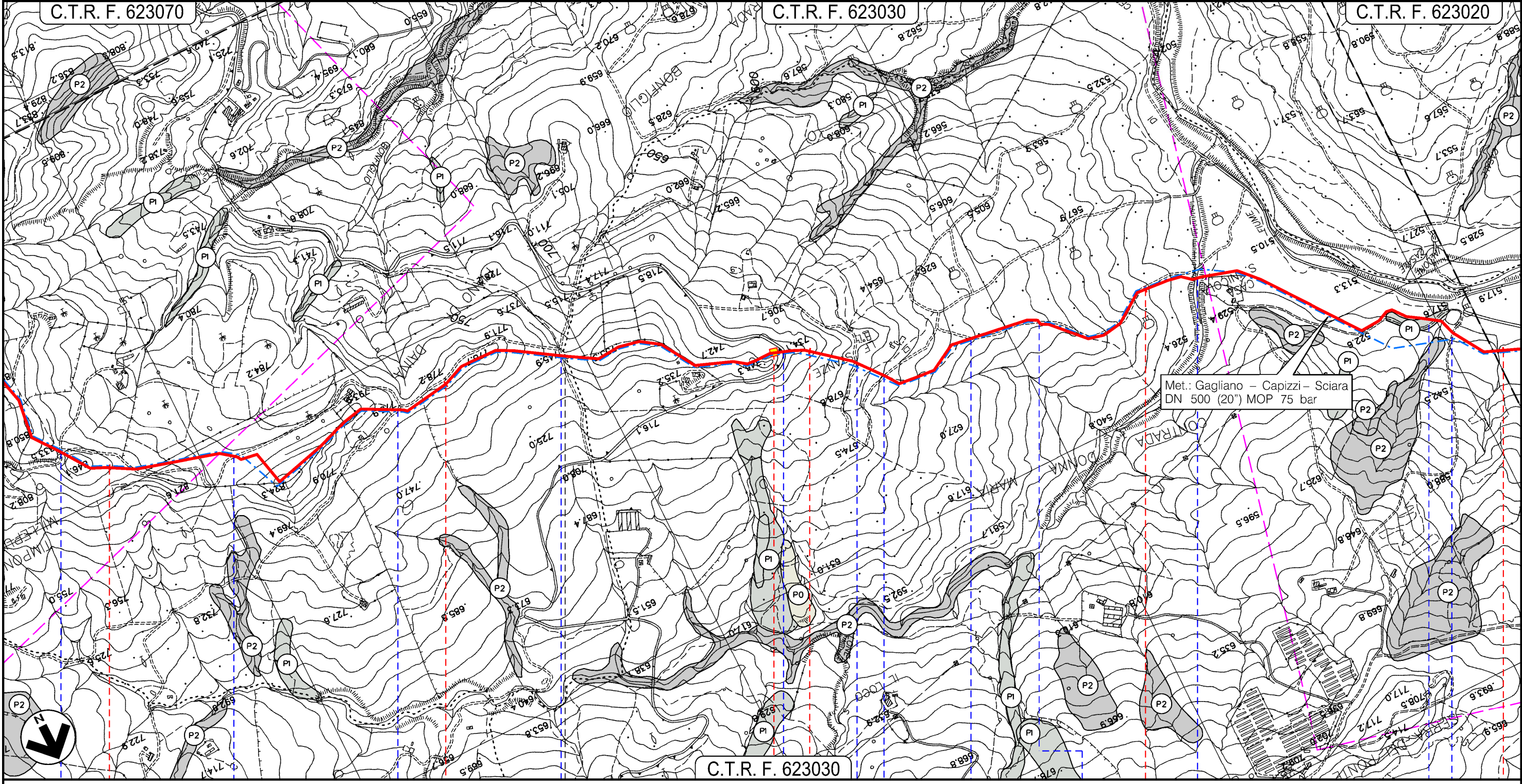
PROGETTO MET. GAGLIANO – TERMINI IMERESE
ED OPERE CONNESSE DP 75 bar – MOP 24 bar

MET. GAGLIANO – TERMINI IMERESE DN 400 (16"), DP 75 bar – MOP 24 bar

PAI – INTERFERENZE CON AREE A PERICOLOSITA' E RISCHIO FRANE

0	12/12/2017	EMISSIONE PER PERMESSI	D.CIMADORO	G.BRIA	V.FORLIVESI G.GIOVANNINI
INDICE	DATA	REVISIONI	ELABORATO	VERIFICATO	APPROVATO
			Dis. PG-PAI-802		
		Rif TPIDL: 073670C-703-DW-3252-123 TECHNIP ITALY DIREZIONE LAVORI S.p.A.	Comm. NR/16141		

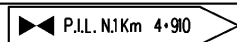
Foglio
3
di 17
Scala
1:10000



GAGLIANO CASTELFERRATO

CERAMI

ENNA



- Str. Comunale
- Str. Comunale
- Str. Sterrata
- Str. Donna Maria
- S.P. Donna Maria
- S.Com.
- Str. Sterrata
- Str. Tagliafuoco
- Str. Tagliafuoco
- Vallone S.Nicola
- S.C. stradina
- S.Com.

Il presente disegno e' di proprieta' aziendale - La Societa' tutelera' i propri diritti a termine di legge.

PROGETTO MET. GAGLIANO – TERMINI IMERESE
ED OPERE CONNESSE DP 75 bar – MOP 24 bar

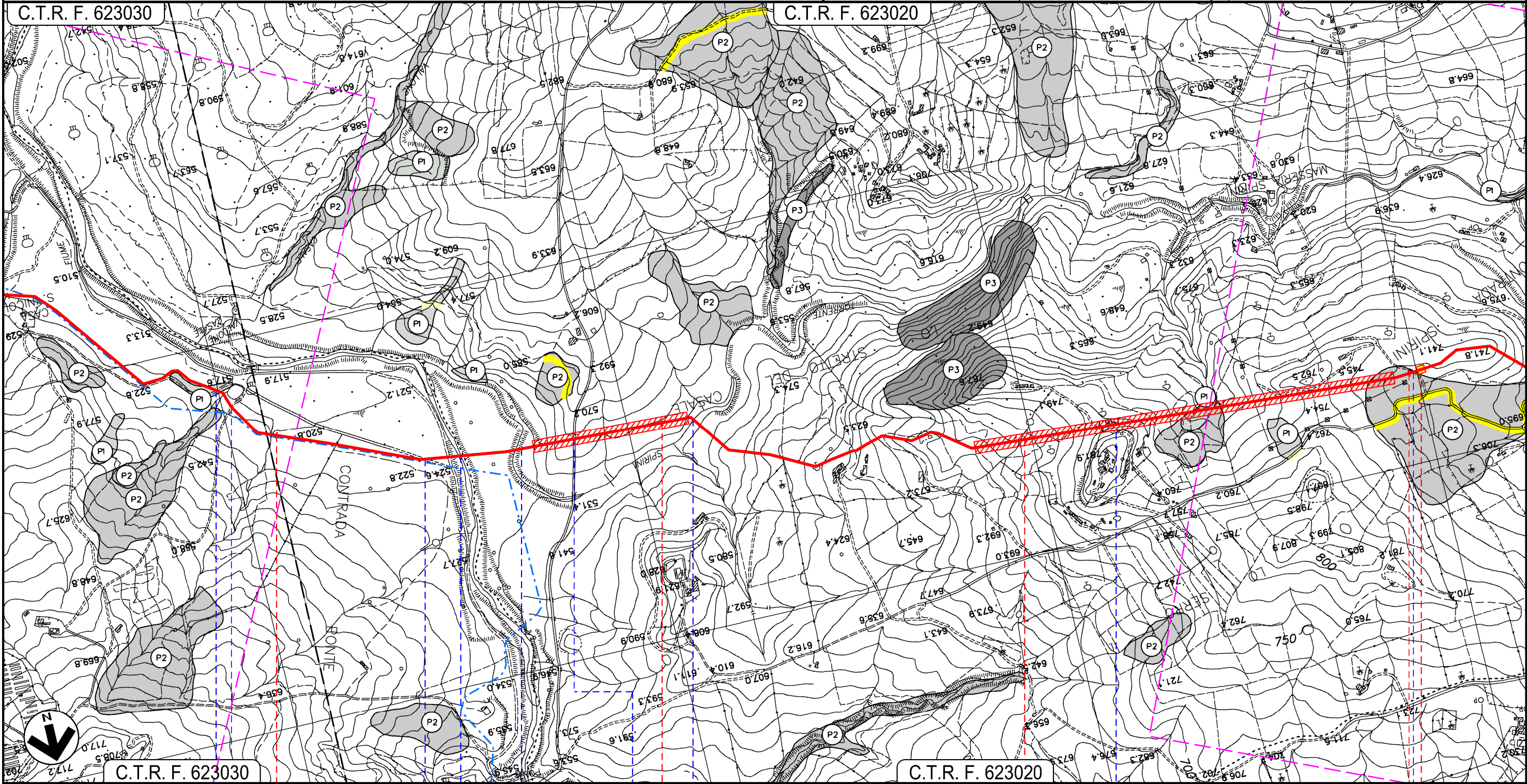
MET. GAGLIANO – TERMINI IMERESE DN 400 (16"), DP 75 bar – MOP 24 bar

PAI – INTERFERENZE CON AREE A PERICOLOSITA' E RISCHIO FRANE

0	12/12/2017	EMISSIONE PER PERMESSI	D.CIMADORO	G.BRIA	V.FORLIVESI G.GIOVANNINI
INDICE	DATA	REVISIONI	ELABORATO	VERIFICATO	APPROVATO
		PROGETTISTA 	Dis. PG-PAI-802		Foglio 4
		Rif TPIDL: 073670C-703-DW-3252-123 TECHNIP ITALY DIREZIONE LAVORI S.p.A.	Comm. NR/16141		di 17
					Scala 1:10000

C.T.R. F. 623030

C.T.R. F. 623020



C.T.R. F. 623030

C.T.R. F. 623020

CERAMI

ENNA

NICOSIA

▶ P.I.L. N.2 Km 10+035

S.C. stradina ● S.Com.

S.C. stradina ●

Fiume di Cerami ●

Torrente Spirini ●

S.Com. ●

Torrente Spirini ●

S.Com. ●

Torrente Spirini ●

S.Com. ●

S.Com. ●

S.Com. ●

S.Com. ●

Il presente disegno e' di proprieta' aziendale - La Societa' tutelera' i propri diritti a termine di legge.

PROGETTO MET. GAGLIANO – TERMINI IMERESE
ED OPERE CONNESSE DP 75 bar – MOP 24 bar

MET. GAGLIANO – TERMINI IMERESE DN 400 (16"), DP 75 bar – MOP 24 bar

PAI – INTERFERENZE CON AREE A PERICOLOSITA' E RISCHIO FRANE

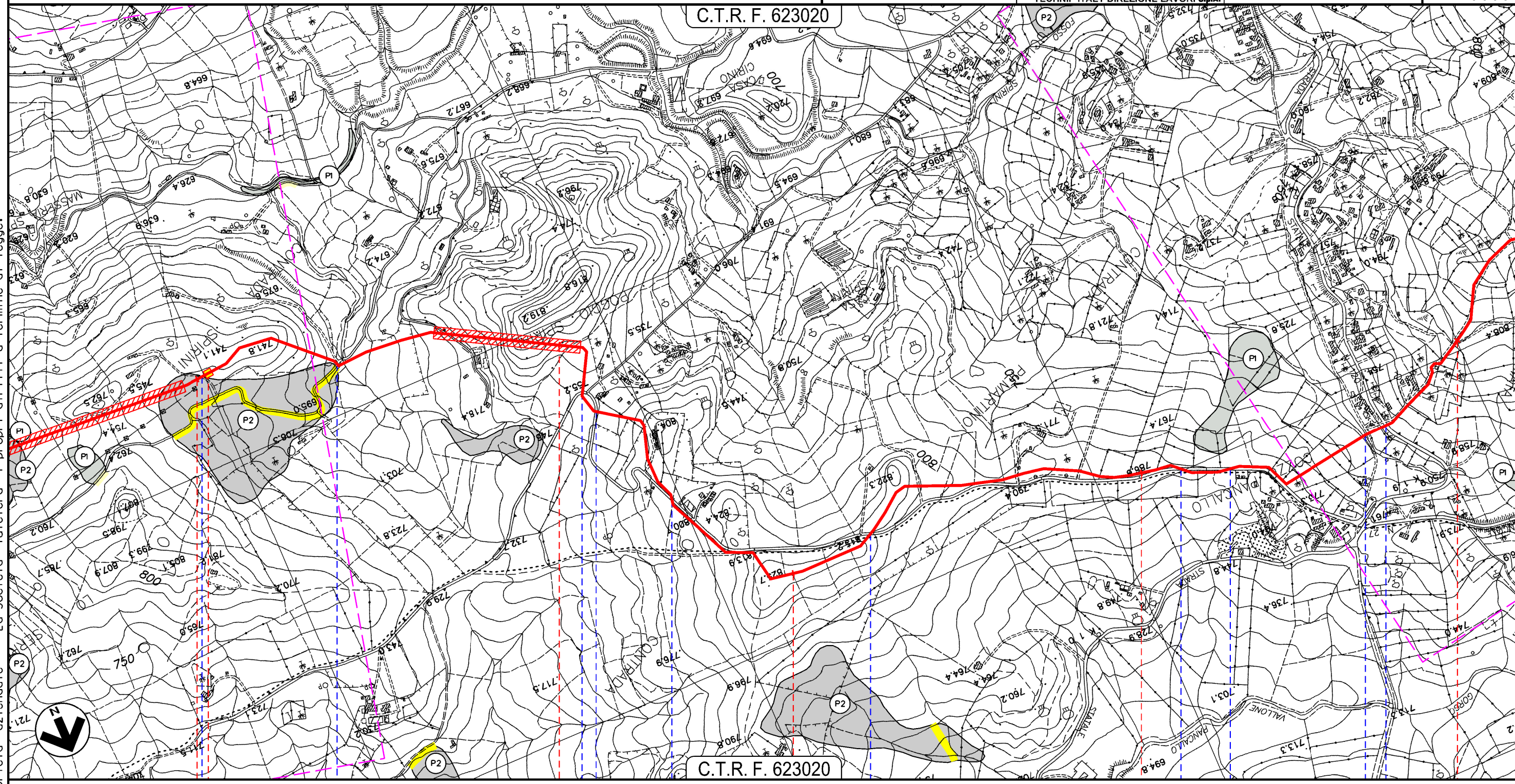
0	12/12/2017	EMISSIONE PER PERMESSI	D.CIMADORO	G.BRIA	V.FORLIVESI G.GIOVANNINI
INDICE	DATA	REVISIONI	ELABORATO	VERIFICATO	APPROVATO
			PROGETTISTA 		
			Dis. PG-PAI-802		
			Comm. NR/16141		
			Rif TPIDL 073670C-703-DW-3252-123 TECHNIP ITALY DIREZIONE LAVORI S.p.A.		

Foglio
5
di 17
Scala
1:10000

C.T.R. F. 623020

C.T.R. F. 623020

NICOSIA
ENNA



◀ P.I.L. N.2 Km 10+035 ▶

S.Com. ● S.P. N.86 ● S.Com. ● S.Com. ● S.Com. ● S.Com. ● S.Com. ● S.Com. ● S.Com. ● S.Com. ● S.S. N.120

Il presente disegno e' di proprieta' aziendale - La Societa' tutelera' i propri diritti a termine di legge.

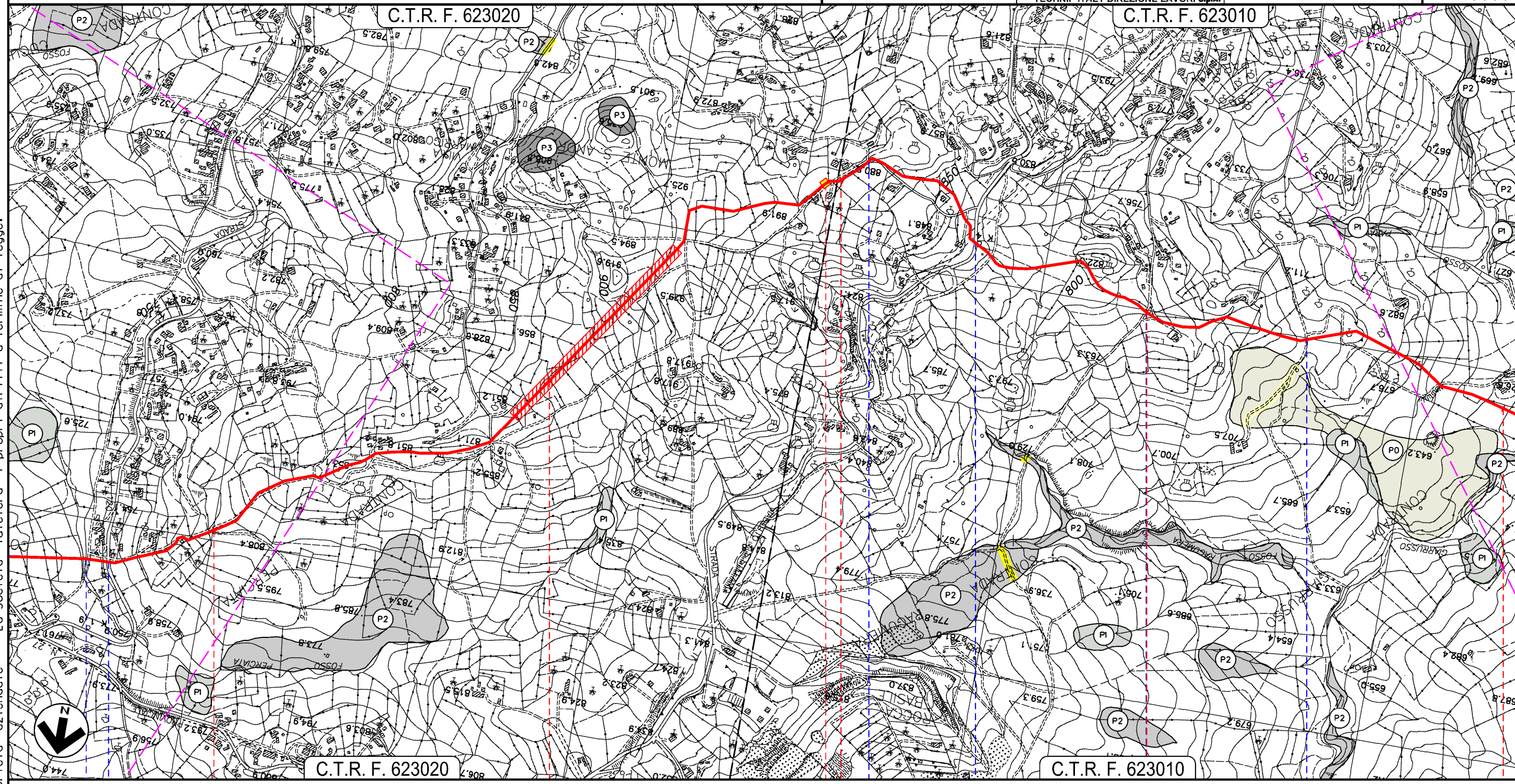
PROGETTO MET. GAGLIANO – TERMINI IMERESE
ED OPERE CONNESSE DP 75 bar – MOP 24 bar

MET. GAGLIANO – TERMINI IMERESE DN 400 (16"), DP 75 bar – MOP 24 bar

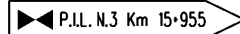
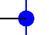





PAI – INTERFERENZE CON AREE A PERICOLOSITA' E RISCHIO FRANE

0	12/12/2017	EMISSIONE PER PERMESSI	D.CIMADORO	G.BRIA	V.FORLIVESI G.GIOVANNINI
INDICE	DATA	REVISIONI	ELABORATO	VERIFICATO	APPROVATO
			PROGETTISTA 		
			Dis. PG-PAI-802		
			Comm. NR/16141		
			Rif TPIDL 073670C-703-DW-3252-123 TECHNIP ITALY DIREZIONE LAVORI S.p.A.		

Foglio
6
di 17
Scala
1:10000



Il presente disegno e' di proprieta' aziendale - La Societa' tutelera' i propri diritti a termine di legge.

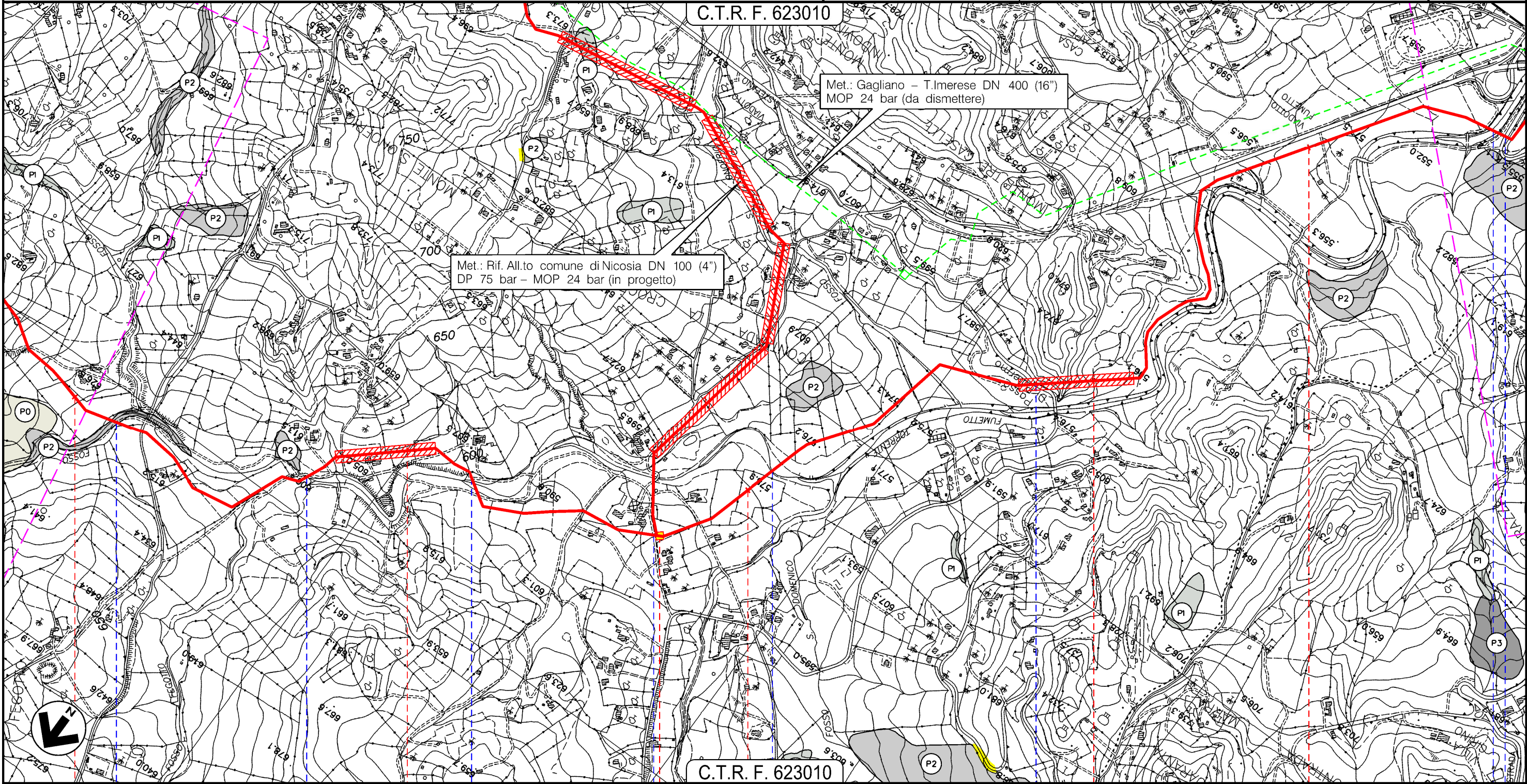
NICOSIA ENNA					
					
 Fosso Spirini e S.Com.	 S.S. N.120 KM 108+500	 Str. Com.	 S.S. N.117 KM 42+000	 Str. Com.	 Str. Com.

PROGETTO MET. GAGLIANO – TERMINI IMERESE
ED OPERE CONNESSE DP 75 bar – MOP 24 bar

MET. GAGLIANO – TERMINI IMERESE DN 400 (16"), DP 75 bar – MOP 24 bar
E STACCO ALL.TO COMUNE DI NICOSIA DN 100 (4"), DP 75 bar – MOP 24 bar

PAI – INTERFERENZE CON AREE A PERICOLOSITA' E RISCHIO FRANE

0	12/12/2017	EMISSIONE PER PERMESSI	D.CIMADORO	G.BRIA	V.FORLIVESI G.GIOVANNINI
INDICE	DATA	REVISIONI	ELABORATO	VERIFICATO	APPROVATO
		PROGETTISTA 	Dis. PG-PAI-802		Foglio 7
		Rif TPIDL: 073670C-703-DW-3252-123 TECHNIP ITALY DIREZIONE LAVORI S.p.A.	Comm. NR/16141		di 17
					Scala 1:10000



C.T.R. F. 623010

NICOSIA
ENNA

P.I.D.I. N.4 Km 19.740

Fosso Giarrusso — Fosso Giarrusso — Torrente Fumetto — Str. Com. — Torrente Fumetto — S.P. N.20 — Torrente Fumetto — S.S.N.120

Il presente disegno e' di proprieta' aziendale - La Societa' tutelera' i propri diritti a termine di legge.

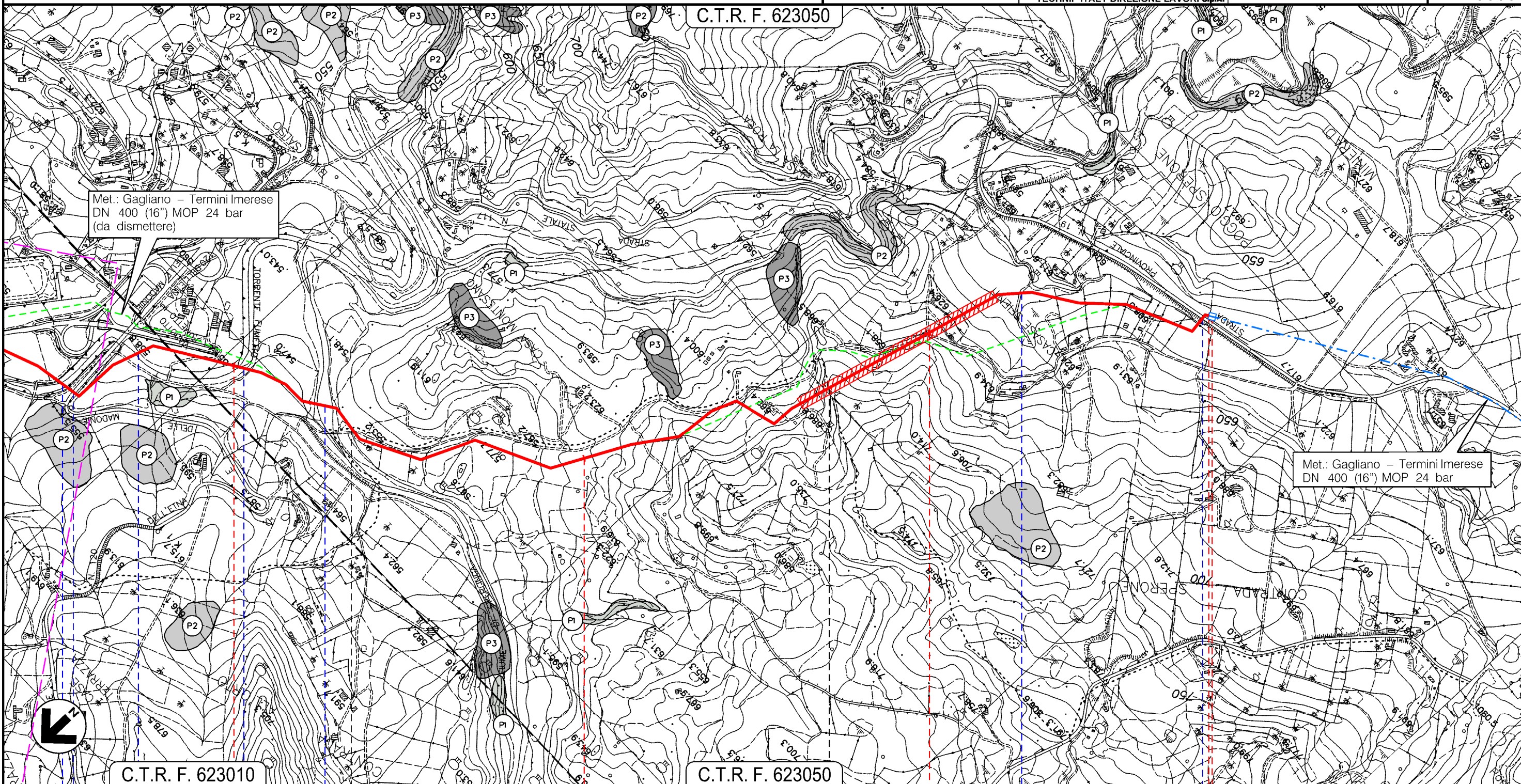
PROGETTO MET. GAGLIANO – TERMINI IMERESE
ED OPERE CONNESSE DP 75 bar – MOP 24 bar

MET. GAGLIANO – TERMINI IMERESE DN 400 (16"), DP 75 bar – MOP 24 bar

PAI – INTERFERENZE CON AREE A PERICOLOSITA' E RISCHIO FRANE

0	12/12/2017	EMISSIONE PER PERMESSI	D.CIMADORO	G.BRIA	V.FORLIVESI G.GIOVANNINI
INDICE	DATA	REVISIONI	ELABORATO	VERIFICATO	APPROVATO
		PROGETTISTA 	Dis. PG-PAI-802		
		Rif TPIDL 073670C-703-DW-3252-123 TECHNIP ITALY DIREZIONE LAVORI S.p.A.	Comm. NR/16141		

Foglio
8
di 17
Scala
1:10000



Il presente disegno e' di proprieta' aziendale - La Societa' tutelera' i propri diritti a termine di legge.

NICOSIA		SPERLINGA ENNA		NICOSIA	
23		24		25	
23		24		25 + 780	
Torre Fumetto ● S.S. N.120 ● Torre Fumetto ● Torre Fumetto ● Fiume di Sperlingo				Fosso ● S.P. N.19 ●	
				< 45670/6	

PROGETTO MET. GAGLIANO – TERMINI IMERESE
ED OPERE CONNESSE DP 75 bar – MOP 24 bar

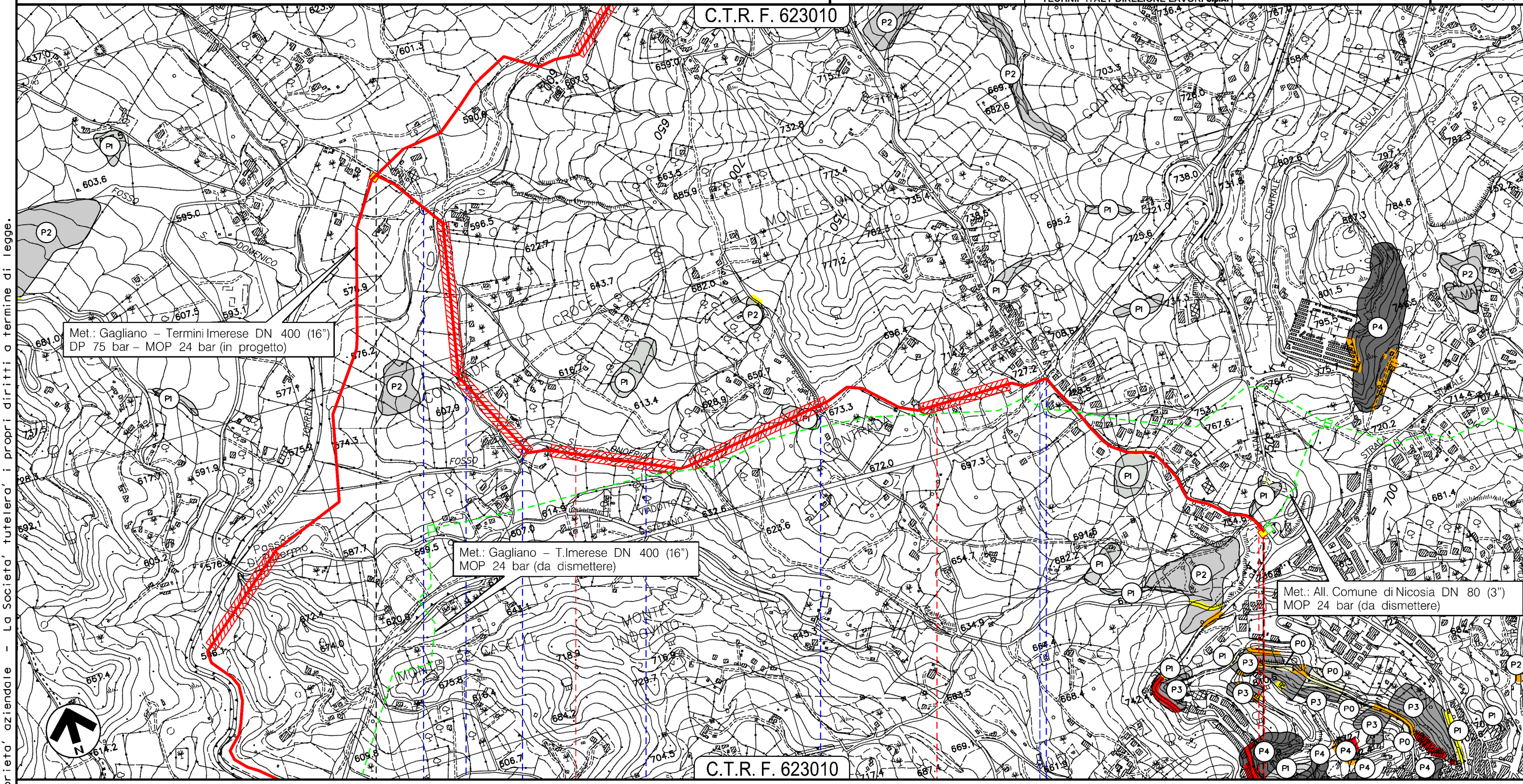
RIFACIMENTO ALL.TO COMUNE DI NICOSIA DN 100 (4"), DP 75 bar – MOP 24 bar
STACCO DA MET. GAGLIANO – TERMINI IMERESE DN 400 (16"), DP 75 bar – MOP 24 bar

PAI – INTERFERENZE CON AREE A PERICOLOSITA' E RISCHIO FRANE

0	12/12/2017	EMISSIONE PER PERMESSI	D.CIMADORO	G.BRIA	V.FORLIVESI G.GIOVANNINI
INDICE	DATA	REVISIONI	ELABORATO	VERIFICATO	APPROVATO
		PROGETTISTA 	Dis. PG-PAI-802		
		Rif TPIDL 073670C-703-DW-3252-123 TECHNIP ITALY DIREZIONE LAVORI S.p.A.	Comm. NR/16141		

Foglio
9
di 17
Scala
1:10000

C.T.R. F. 623010



Met.: Gagliano – Termini Imerese DN 400 (16")
DP 75 bar – MOP 24 bar (in progetto)

Met.: Gagliano – T. Imerese DN 400 (16")
MOP 24 bar (da dismettere)

Met.: All. Comune di Nicosia DN 80 (3")
MOP 24 bar (da dismettere)

C.T.R. F. 623010

Il presente disegno e' di proprieta' aziendale - La Societa' tutelera' i propri diritti a termine di legge.



0 1 2 3 3+025

NICOSIA
ENNA

P.I.D.A Km 3+025 4104177/2

- Torrente Fumetto
- Sir. vicinale
- Fosso S. Onofrio
- Fosso S. Onofrio
- Strada C. da S. Lorenzo
- S.S. N.17-TER (Galleria S. Onofrio)
- Percorrenza Strada C. da S. Lorenzo

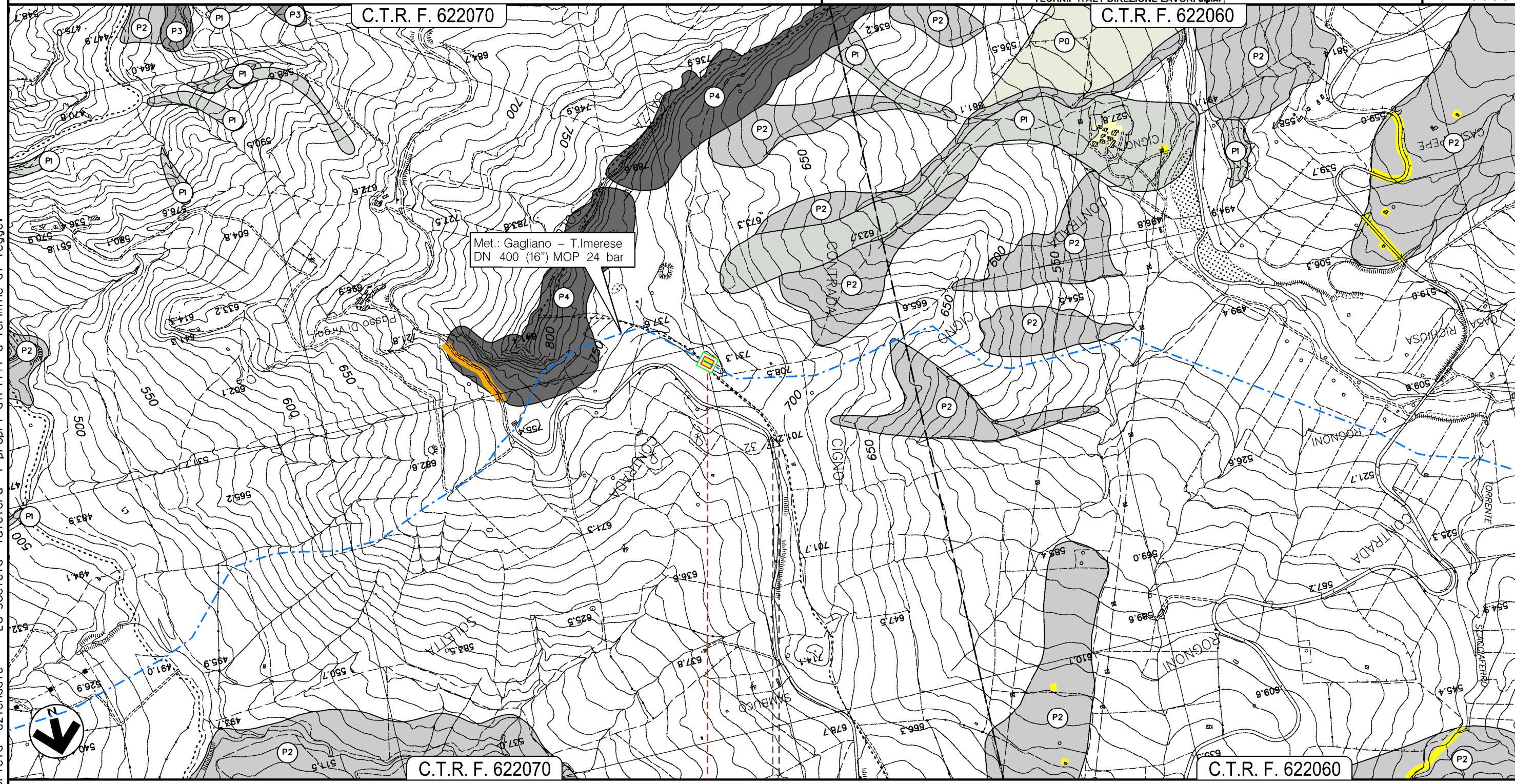
PROGETTO MET. GAGLIANO – TERMINI IMERESE
ED OPERE CONNESSE DP 75 bar – MOP 24 bar

TRAPPOLA LOCALITA' CASALGIORDANO

PAI – INTERFERENZE CON AREE A PERICOLOSITA' E RISCHIO FRANE

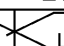
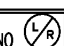
0	12/12/2017	EMISSIONE PER PERMESSI	D.CIMADORO	G.BRIA	V.FORLIVESI G.GIOVANNINI
INDICE	DATA	REVISIONI	ELABORATO	VERIFICATO	APPROVATO
		PROGETTISTA 	Dis. PG-PAI-802		
		Rif TPIDL: 073670C-703-DW-3252-123 TECHNIP ITALY DIREZIONE LAVORI S.p.A.	Comm. NR/16141		

Foglio
10
di 17
Scala
1:10000



Il presente disegno e' di proprieta' aziendale - La Societa' tutelera' i propri diritti a termine di legge.

ALIMENA ● BLUFI
PALERMO

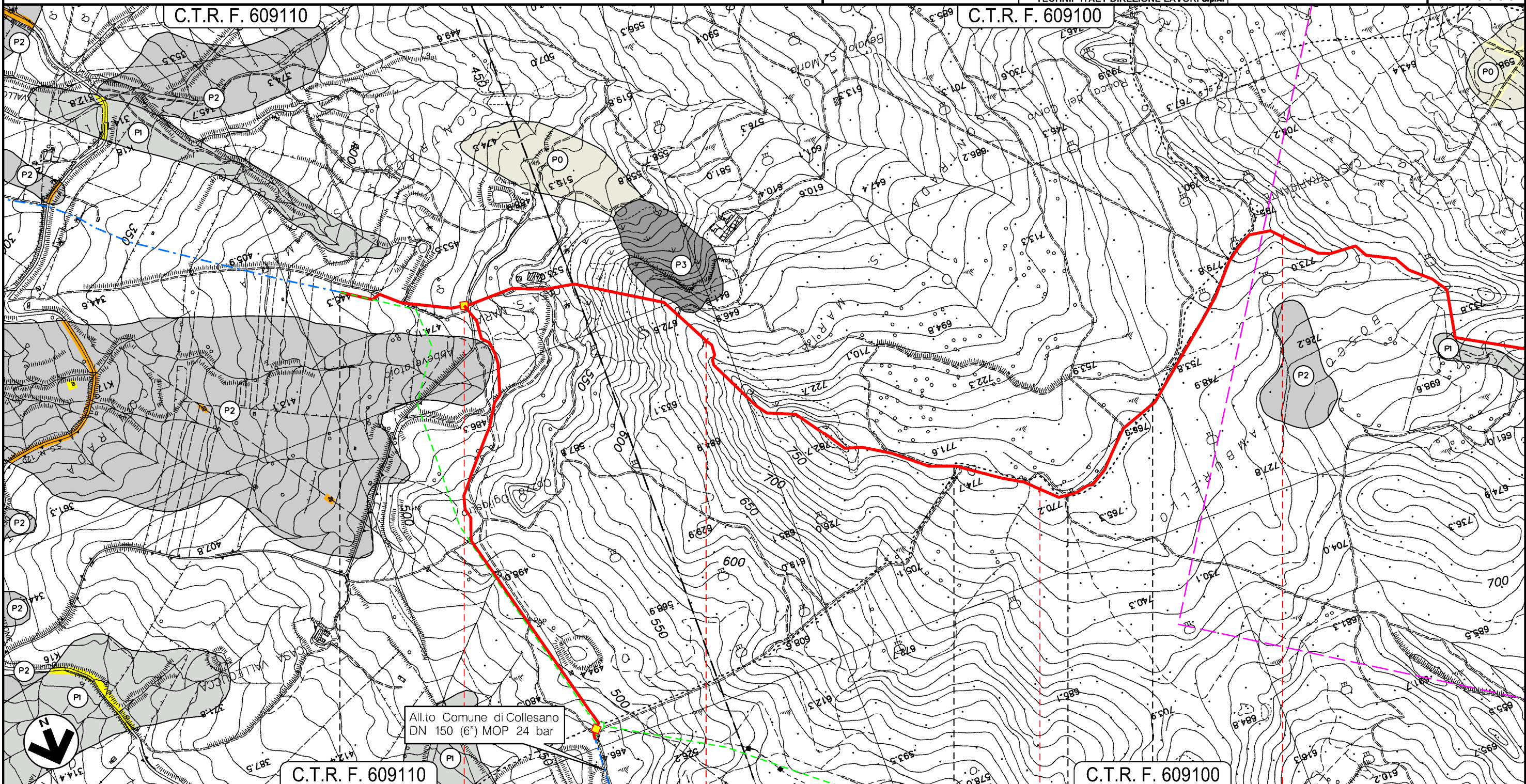
IMPIANTO N.45670/8  TRAPPOLA
LOC. CASALGIORDANO 

PROGETTO MET. GAGLIANO – TERMINI IMERESE
ED OPERE CONNESSE DP 75 bar – MOP 24 bar

MET. GAGLIANO – TERMINI IMERESE DN 300 (12"), DP 75 bar – MOP 24 bar
E STACCO ALL.TO COMUNE DI COLLESANO DN 150 (6"), DP 75 bar – MOP 24 bar

PAI – INTERFERENZE CON AREE A PERICOLOSITA' E RISCHIO FRANE

0	12/12/2017	EMISSIONE PER PERMESSI	D.CIMADORO	G.BRIA	V.FORLIVESI G.GIOVANNINI	Foglio 11
INDICE	DATA	REVISIONI	ELABORATO	VERIFICATO	APPROVATO	di 17
		PROGETTISTA 	Dis. PG-PAI-802		Comm. NR/16141	Scala 1:10000
		Rif TPIDL: 073670C-703-DW-3252-123 TECHNIP ITALY DIREZIONE LAVORI S.p.A.				



Il presente disegno e' di proprieta' aziendale - La Societa' tutelera' i propri diritti a termine di legge.

0	1	2	3
SCLAFANI BAGNI	PALERMO	CERDA	SCLAFANI BAGNI CERDA
P.I.D.I. N.18 Km 0-035			

PROGETTO MET. GAGLIANO – TERMINI IMERESE
ED OPERE CONNESSE DP 75 bar – MOP 24 bar

MET. GAGLIANO – TERMINI IMERESE DN 300 (12"), DP 75 bar – MOP 24 bar

PAI – INTERFERENZE CON AREE A PERICOLOSITA' E RISCHIO FRANE

0	12/12/2017	EMISSIONE PER PERMESSI	D.CIMADORO	G.BRIA	V.FORLIVESI G.GIOVANNINI
INDICE	DATA	REVISIONI	ELABORATO	VERIFICATO	APPROVATO
			PROGETTISTA 		
			Dis. PG-PAI-802		Foglio 12 di 17
			Comm. NR/16141		Scala 1:10000

C.T.R. F. 609100

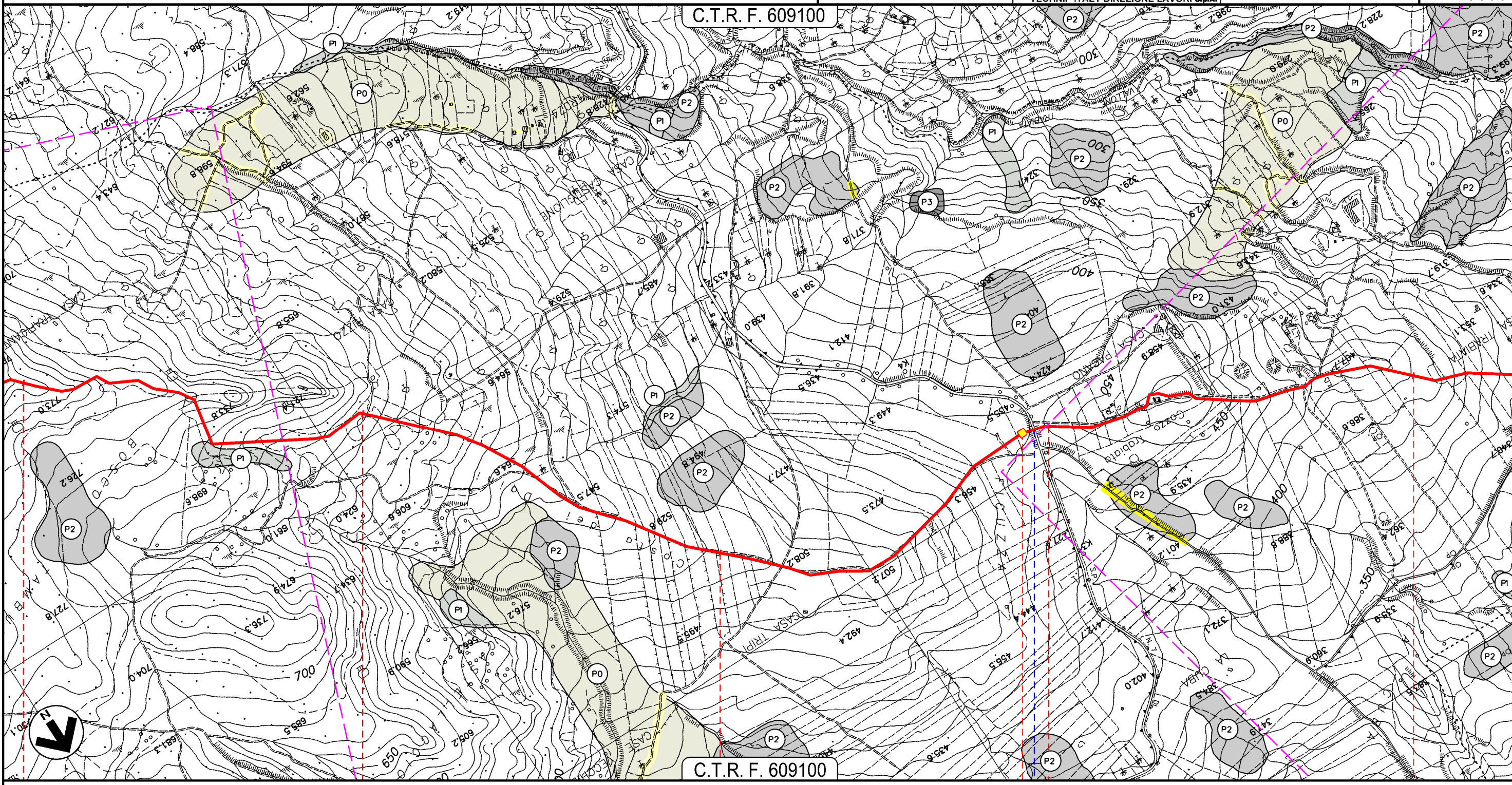
C.T.R. F. 609100

CERDA
PALERMO

◀ P.I.L. N.19 Km 5-930

• S.P. N.7

Il presente disegno e' di proprieta' aziendale - La Societa' tutelera' i propri diritti a termine di legge.



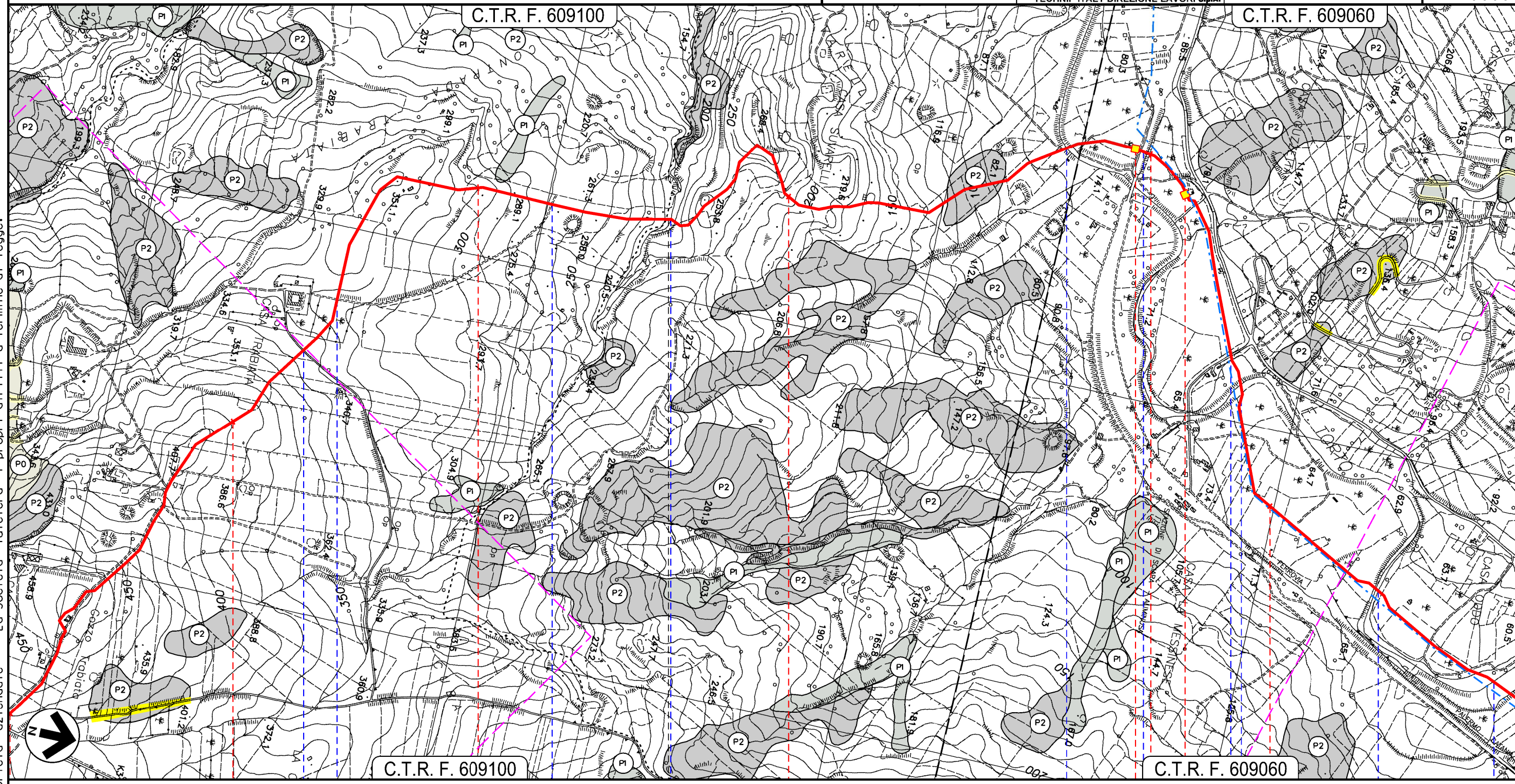
PROGETTO MET. GAGLIANO – TERMINI IMERESE
ED OPERE CONNESSE DP 75 bar – MOP 24 bar

MET. GAGLIANO – TERMINI IMERESE DN 300 (12"), DP 75 bar – MOP 24 bar

PAI – INTERFERENZE CON AREE A PERICOLOSITA' E RISCHIO FRANE

0	12/12/2017	EMISSIONE PER PERMESSI	D.CIMADORO	G.BRIA	V.FORLIVESI G.GIOVANNINI
INDICE	DATA	REVISIONI	ELABORATO	VERIFICATO	APPROVATO
			PROGETTISTA 		
Rif TPIDL: 073670C-703-DW-3252-123 TECHNIP ITALY DIREZIONE LAVORI S.p.A.			Dis. PG-PAI-802 Comm. NR/16141		

Foglio
13
di 17
Scala
1:10000



Il presente disegno e' di proprieta' aziendale - La Societa' tutelera' i propri diritti a termine di legge.

CERDA

PALERMO

SCIARA

Str. Comunale

Str. Comunale

Fosso

Fiume Torto

Fiume Torto

Fiume Torto

Fiume Torto

P.I.L. N.20 Km 9-960

P.I.L. N.21Km 10-140



F.S. Palermo-Cotania

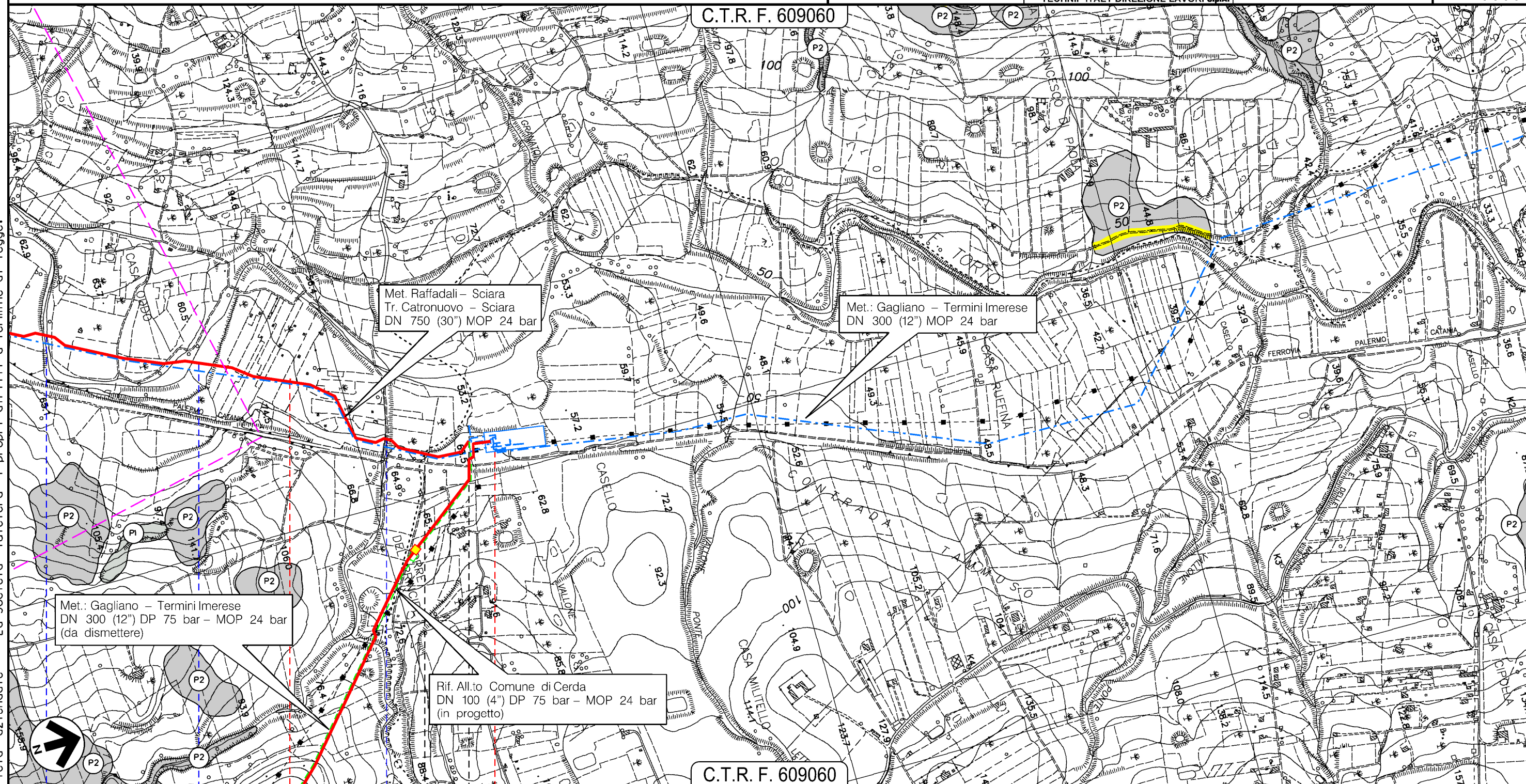
Strada C.da Stanze

**PROGETTO MET. GAGLIANO – TERMINI IMERESE
ED OPERE CONNESSE DP 75 bar – MOP 24 bar**

MET. GAGLIANO – TERMINI IMERESE DN 300 (12"), DP 75 bar – MOP 24 bar
E P.I.D.I. N. 22 PER STACCO ALL.TO COM. DICERDA DN 100 (4"), DP 75 bar – MOP 24 bar

PAI – INTERFERENZE CON AREE A PERICOLOSITA' E RISCHIO FRANE

INDICE	DATA	REVISIONI	ELABORATO	VERIFICATO	APPROVATO	Foglio 14 di 17 Scala 1:10000
0	12/12/2017	EMISSIONE PER PERMESSI	D. CIMADORO	G. BRIA	V. FORLIVESI G. GIOVANNINI	
			Dis. PG-PAI-802		Comm. NR/16141	



Il presente disegno e' di proprieta' aziendale - La Societa' tutelera' i propri diritti a termine di legge.

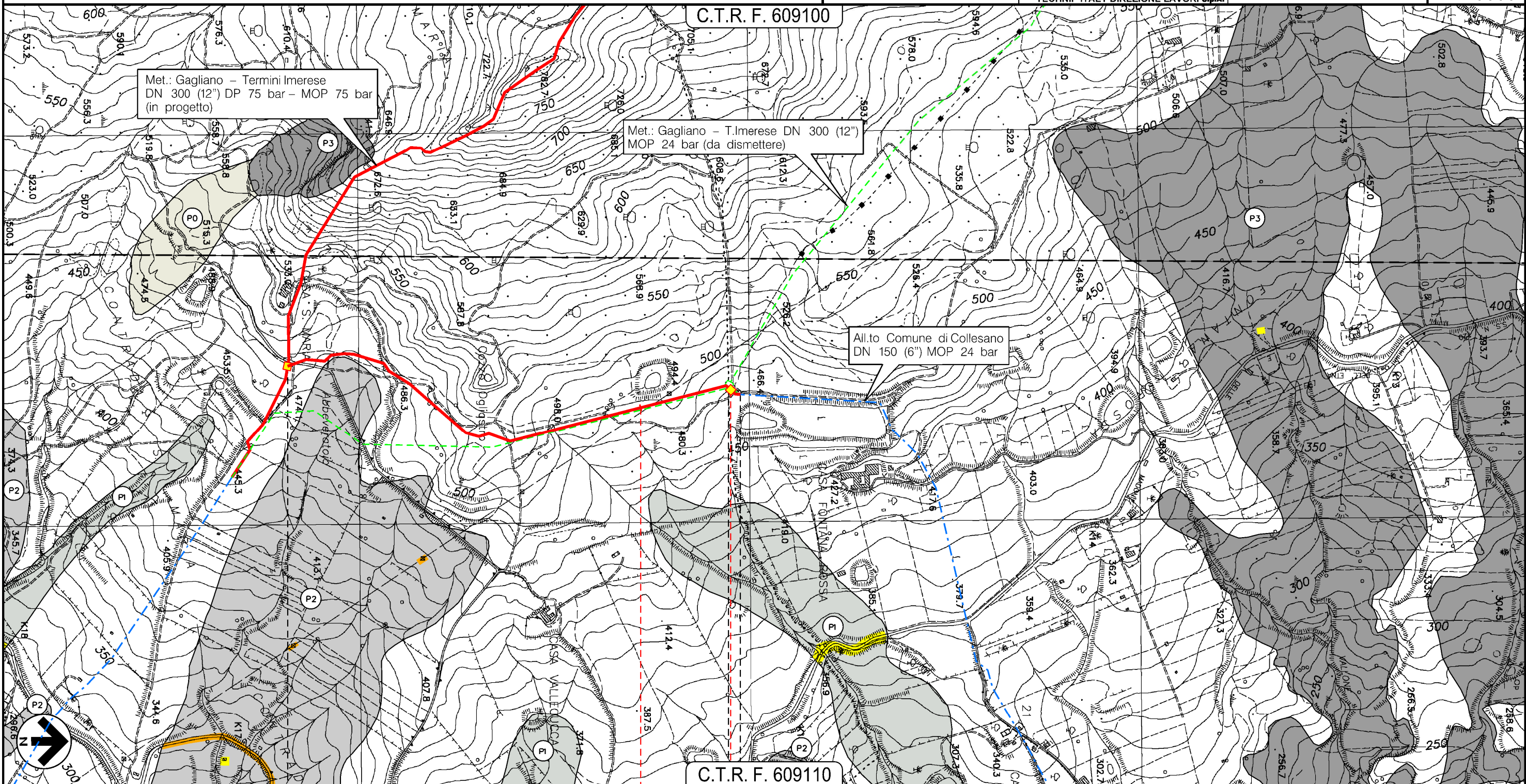
12	12+560	SCIARA PALERMO	●	TERMINI IMERESE	
					
●	Fiume Torto	●	Fiume Torto	●	Vallone Ecce

PROGETTO MET. GAGLIANO – TERMINI IMERESE
ED OPERE CONNESSE DP 75 bar – MOP 24 bar

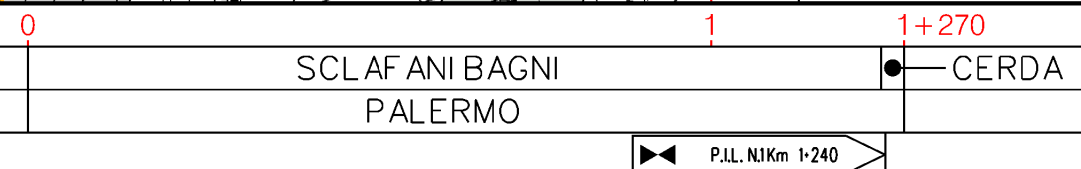
RICOLL. ALL.TO COMUNE DI COLLESANO DN 150 (6"), DP 75 bar – MOP 24 bar
STACCO DA MET. GAGLIANO – TERMINI IMERESE DN 300 (12"), DP 75 bar – MOP 24 bar

PAI – INTERFERENZE CON AREE A PERICOLOSITA' E RISCHIO FRANE

0	12/12/2017	EMISSIONE PER PERMESSI	D.CIMADORO	G.BRIA	V.FORLIVESI G.GIOVANNINI
INDICE	DATA	REVISIONI	ELABORATO	VERIFICATO	APPROVATO
		PROGETTISTA 	Dis. PG-PAI-802		Foglio 15 di 17
		Rif TPIDL 073670C-703-DW-3252-123 TECHNIP ITALY DIREZIONE LAVORI S.p.A.	Comm. NR/16141		Scala 1:10000



Il presente disegno e' di proprieta' aziendale, tutelera' i propri diritti a termine di legge.



SCLAFANI BAGNI PALERMO ● CERDA

PROGETTO MET. GAGLIANO – TERMINI IMERESE
ED OPERE CONNESSE DP 75 bar – MOP 24 bar

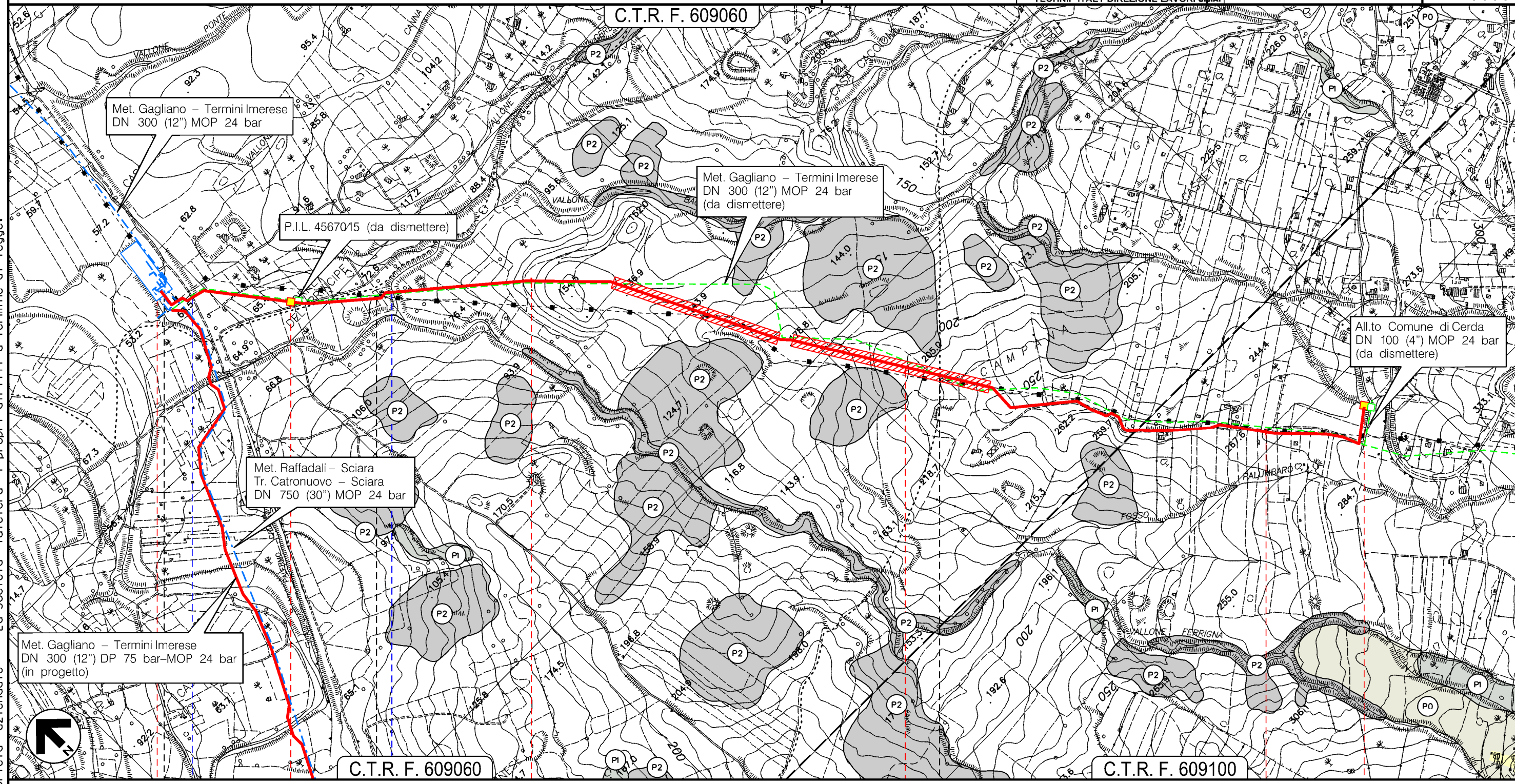
RIFACIMENTO ALL.TO COM. DI CERDA DN 100 (4"), DP 75 bar – MOP 24 bar
STACCO DA MET. GAGLIANO – TERMINI IMERESE DN 300 (12"), DP 75 bar – MOP 24 bar

PAI – INTERFERENZE CON AREE A PERICOLOSITA' E RISCHIO FRANE

0	12/12/2017	EMISSIONE PER PERMESSI	D.CIMADORO	G.BRIA	V.FORLIVESI G.GIOVANNINI
INDICE	DATA	REVISIONI	ELABORATO	VERIFICATO	APPROVATO
			PROGETTISTA 		
			Dis. PG-PAI-802 Comm. NR/16141		
			Rif TPIDL 073670C-703-DW-3252-123 TECHNIP ITALY DIREZIONE LAVORI S.p.A.		

Foglio
16
di 17
Scala
1:10000

C.T.R. F. 609060



C.T.R. F. 609060

C.T.R. F. 609100

0 TERMINI IMERESE 1 SCIARA 2 PALERMO 3 CERDA 3+345

P.I.D.S. N1
 P.I.L. N.2 Km 0+355
 P.I.D.A. Km 3+345

Ferrovia Palermo-Catania
 Vallone Baglio

Il presente disegno e' di proprieta' aziendale - La Societa' tutelera' i propri diritti a termine di legge.

0	12/12/2017	EMISSIONE PER PERMESSI	D.CIMADORO	G.BRIA	V.FORLIVESI G.GIOVANNINI
INDICE	DATA	R E V I S I O N I	ELABORATO	VERIFICATO	APPROVATO
		PROGETTISTA 		Dis. PG-PAI-802	
		Rif TPIDL: 073670C-703-DW-3252-123 TECHNIP ITALY DIREZIONE LAVORI S.p.A.		Comm. NR/16141	

LEGENDA

SIMBOLOGIA CARTOGRAFICA

- | | | | |
|--|--|--|---|
| | Metanodotto in progetto | | Altre condotte di terzi |
| | Metanodotti in esercizio | | Gallerie, Tunnel, Mini-Microtunnel, Raise Boring e T.O.C. |
| | Metanodotti da porre fuori esercizio (da rimuovere e/o intasare) | | Impianti di linea in progetto |
| | Aree impianti stacco-terminale in progetto | | Impianti di linea su rete in esercizio |
| | Aree impianti stacco-terminale esistenti | | Impianti di linea da porre fuori esercizio e recuperare |
| | Limite sovrapposizione fogli | | |

Pericolosità

- | | |
|--|----|
| | P0 |
| | P1 |
| | P2 |
| | P3 |
| | P4 |

Rischio

- | | |
|--|----|
| | R1 |
| | R2 |
| | R3 |
| | R4 |

SIMBOLOGIA MECCANICA

- | | |
|--|--|
| | Punto di intercettazione di linea (P.I.L.) |
| | Punto di intercettazione di derivazione importante (P.I.D.I.) |
| | Punto di intercettazione di derivazione semplice con stacco da P.I.L. (P.I.D.S.) |
| | Punto di intercettazione e derivazione semplice con stacco da Linea (P.I.D.S.) |
| | Punto di intercettazione con discaggio di allacciamento (P.I.D.A.) |
| | Punto predisposto per il discaggio di allacciamento (P.P.D.A.) |
| | Punto di sezionamento elettrico terminale (P.S.E.T.) |
| | Stazione predisposta per lancio e ricevimento PIG |
| | Impianto di riduzione/regolazione della pressione |

Il presente disegno è di proprietà aziendale - La Società tutela i propri diritti a termine di legge.

Progressiva chilometrica	N.
Comuni	
Province	
Impianti	TIPO - N. - PROGR. km TIPO - N. - ESISTENTE
Attraversamenti	TIPOLOGIA ATTRAVERSATA (SS n. **, corso d'acqua, ferrovia, ecc.)