

COROGRAFIA Scala 1:500.000



0	12/12/2017	EMISSIONE PER PERMESSI		D.CIMADORO	G.BRIA	V.FORLIVESI G.GIOVANNINI	
INDICE	DATA	REVISIONI		ELABORATO	VERIFICATO	APPROVATO AUTORIZZATO	
		PROGETTISTA Rif TPIDL 073670C-703-DW-3252-145 TECHNIP ITALY DIREZIONE LAVORI S.p.A.		Dis. PG-PAI-981			
				Fg. 1 di 15			
		PROGETTO MET. GAGLIANO - TERMINI IMERESE ED OPERE CONNESSE DP 75 bar - MOP 24 bar		Comm. NR/16141			
		REGIONE SICILIA		INDICE 0			
				Scala 1:10000			
		PAI - INTERFERENZE CON AREE A PERICOLOSITA' E RISCHIO FRANE TRACCIATO CONDOTTA DA DISMETTERE		Sostituisce il Sostituito dal			

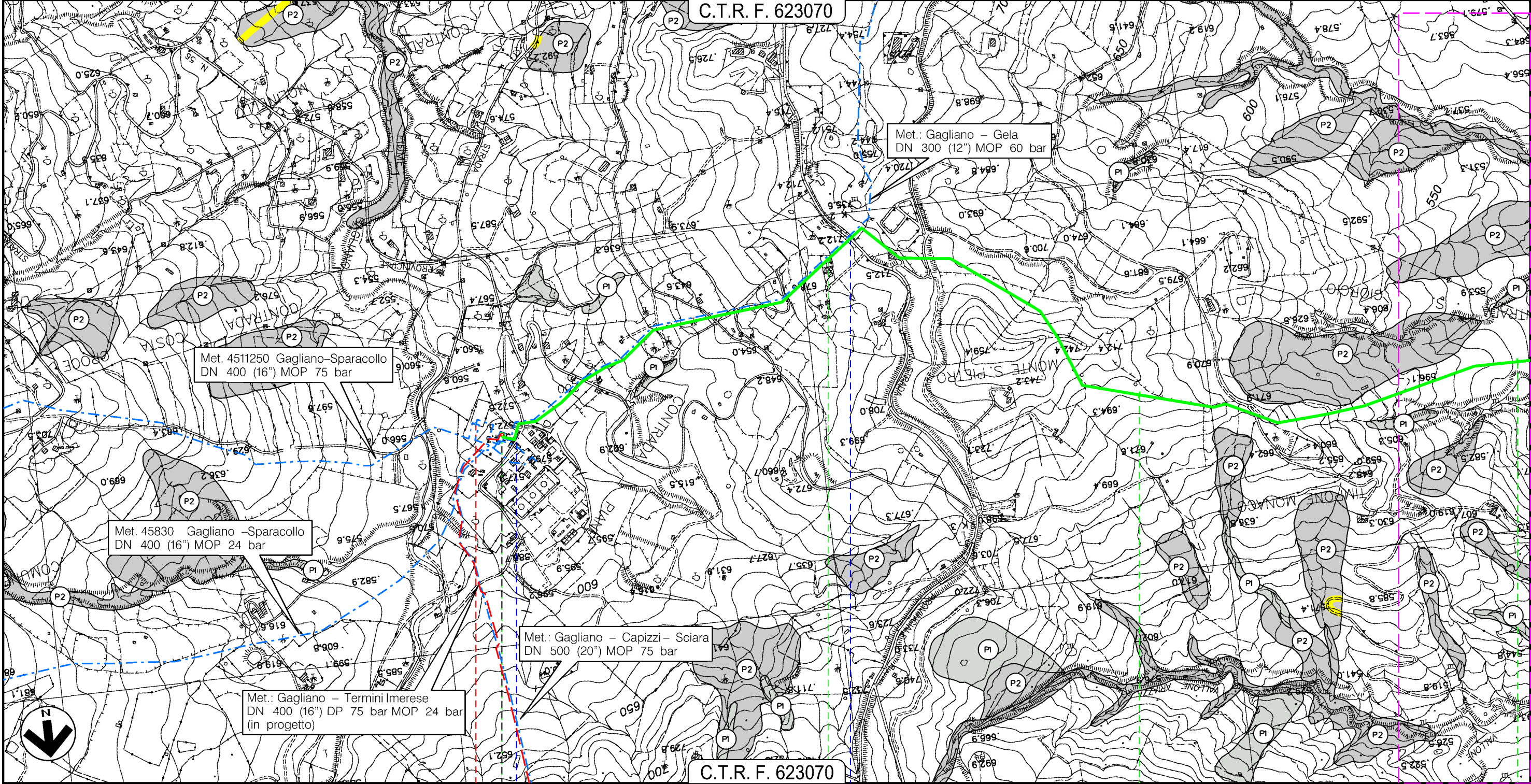
PROGETTO MET. GAGLIANO – TERMINI IMERESE
ED OPERE CONNESSE DP 75 bar – MOP 24 bar

MET. GAGLIANO – TERMINI IMERESE DN 400 (16"), MOP 24 bar

PAI – INTERFERENZE CON AREE A PERICOLOSITA' E RISCHIO FRANE
TRACCIATO CONDOTTA DA DISMETTERE

0	12/12/2017	EMISSIONE PER PERMESSI	D.CIMADORO	G.BRIA	V.FORLIVESI G.GIOVANNINI
INDICE	DATA	REVISIONI	ELABORATO	VERIFICATO	APPROVATO
			PROGETTISTA 		
			Dis. PG-PAI-981		Foglio 2
			Comm. NR/16141		di 15
					Scala 1:10000

C.T.R. F. 623070



C.T.R. F. 623070

GAGLIANO CASTELFERRATO
ENNA

4511250/1

45830/1 - 45410/1
43800/1 - 4510570/1

● Vallone delle Piane


● S.P. N.34

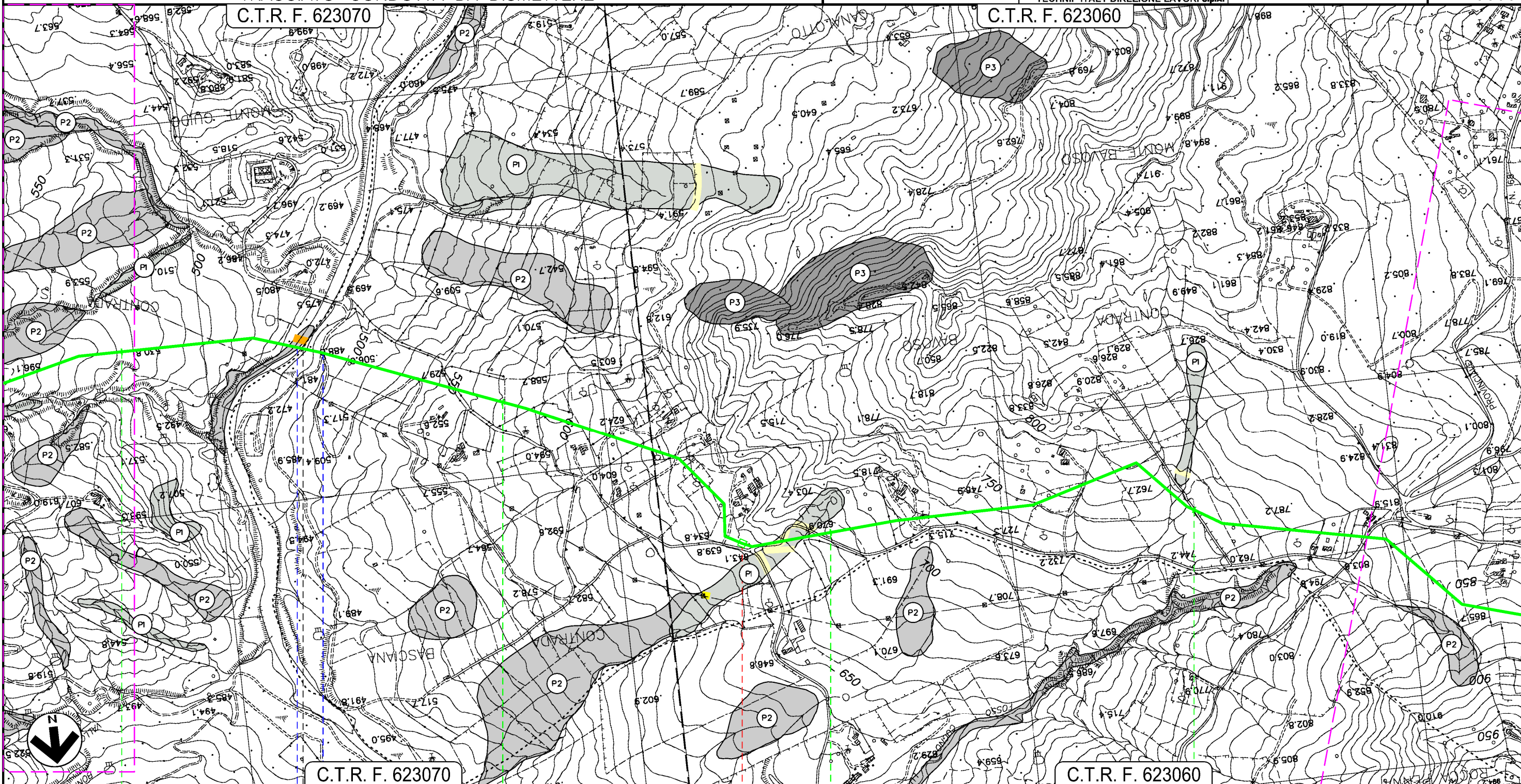
Il presente disegno e' di proprieta' aziendale - La Societa' tutelera' i propri diritti a termine di legge.

PROGETTO MET. GAGLIANO – TERMINI IMERESE
ED OPERE CONNESSE DP 75 bar – MOP 24 bar

MET. GAGLIANO – TERMINI IMERESE DN 400 (16"), MOP 24 bar

PAI – INTERFERENZE CON AREE A PERICOLOSITA' E RISCHIO FRANE
TRACCIATO CONDOTTA DA DISMETTERE

0	12/12/2017	EMISSIONE PER PERMESSI	D. CIMADORO	G. BRIA	V. FORLIVESI G. GIOVANNINI	Foglio 3 di 15 Scala 1:10000
INDICE	DATA	REVISIONI	ELABORATO	VERIFICATO	APPROVATO	
		PROGETTISTA 	Dis. PG-PAI-981			
		Rif TPIDL: 073670C-703-DW-3252-145 TECHNIP ITALY DIREZIONE LAVORI S.p.A.	Comm. NR/16141			



GAGLIANO CASTELFERRATO

NISSORIA

ENNA



P.I.L. 45670/3
DA DISMETTERE

Fiume di Cerami —●—●— S.P. N.85/a Gagliano Bivio S.P. N.18

Il presente disegno e' di proprieta' aziendale - La Societa' tutelera' i propri diritti a termine di legge.

PROGETTO MET. GAGLIANO – TERMINI IMERESE
ED OPERE CONNESSE DP 75 bar – MOP 24 bar

MET. GAGLIANO – TERMINI IMERESE DN 400 (16"), MOP 24 bar

PAI – INTERFERENZE CON AREE A PERICOLOSITA' E RISCHIO FRANE
TRACCIATO CONDOTTA DA DISMETTERE

0	12/12/2017	EMISSIONE PER PERMESSI	D.CIMADORO	G.BRIA	V.FORLIVESI G.GIOVANNINI
INDICE	DATA	REVISIONI	ELABORATO	VERIFICATO	APPROVATO
			PROGETTISTA 		
			Dis. PG-PAI-981		Foglio 4
			Comm. NR/16141		di 15
					Scala 1:10000

C.T.R. F. 623060

C.T.R. F. 623020



NISSORIA

NICOSIA

ENNA



S.P. N.68

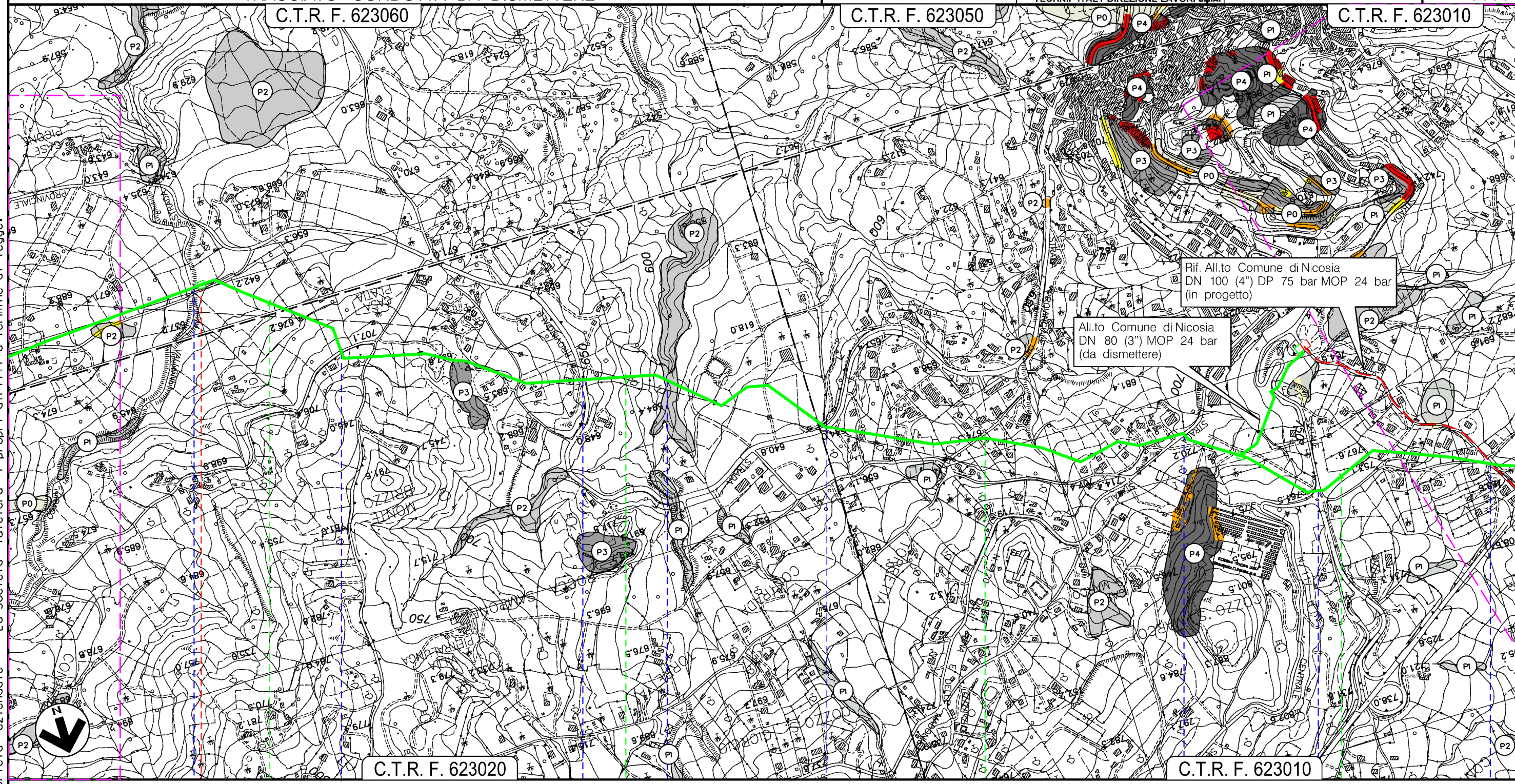
Il presente disegno e' di proprieta' aziendale - La Societa' tutelera' i propri diritti a termine di legge.

PROGETTO MET. GAGLIANO – TERMINI IMERESE
ED OPERE CONNESSE DP 75 bar – MOP 24 bar

MET. GAGLIANO – TERMINI IMERESE DN 400 (16"), MOP 24 bar
E STACCO ALL.TO COMUNE DI NICOSIA DN 80 (3") MOP 24 bar
PAI – INTERFERENZE CON AREE A PERICOLOSITA' E RISCHIO FRANE
TRACCIATO CONDOTTA DA DISMETTERE

0	12/12/2017	EMISSIONE PER PERMESSI	D.CIMADORO	G.BRIA	V.FORLIVESI G.GIOVANNINI
INDICE	DATA	REVISIONI	ELABORATO	VERIFICATO	APPROVATO
		PROGETTISTA 	Dis. PG-PAI-981		
		Rif TPIDL 073670C-703-DW-3252-145 TECHNIP ITALY DIREZIONE LAVORI S.p.A.	Comm. NR/16141		

Foglio
5
di 15
Scala
1:10000



Il presente disegno e' di proprieta' aziendale - La Societa' tutelera' i propri diritti a termine di legge.

11 12 13 14

NICOSIA
ENNA



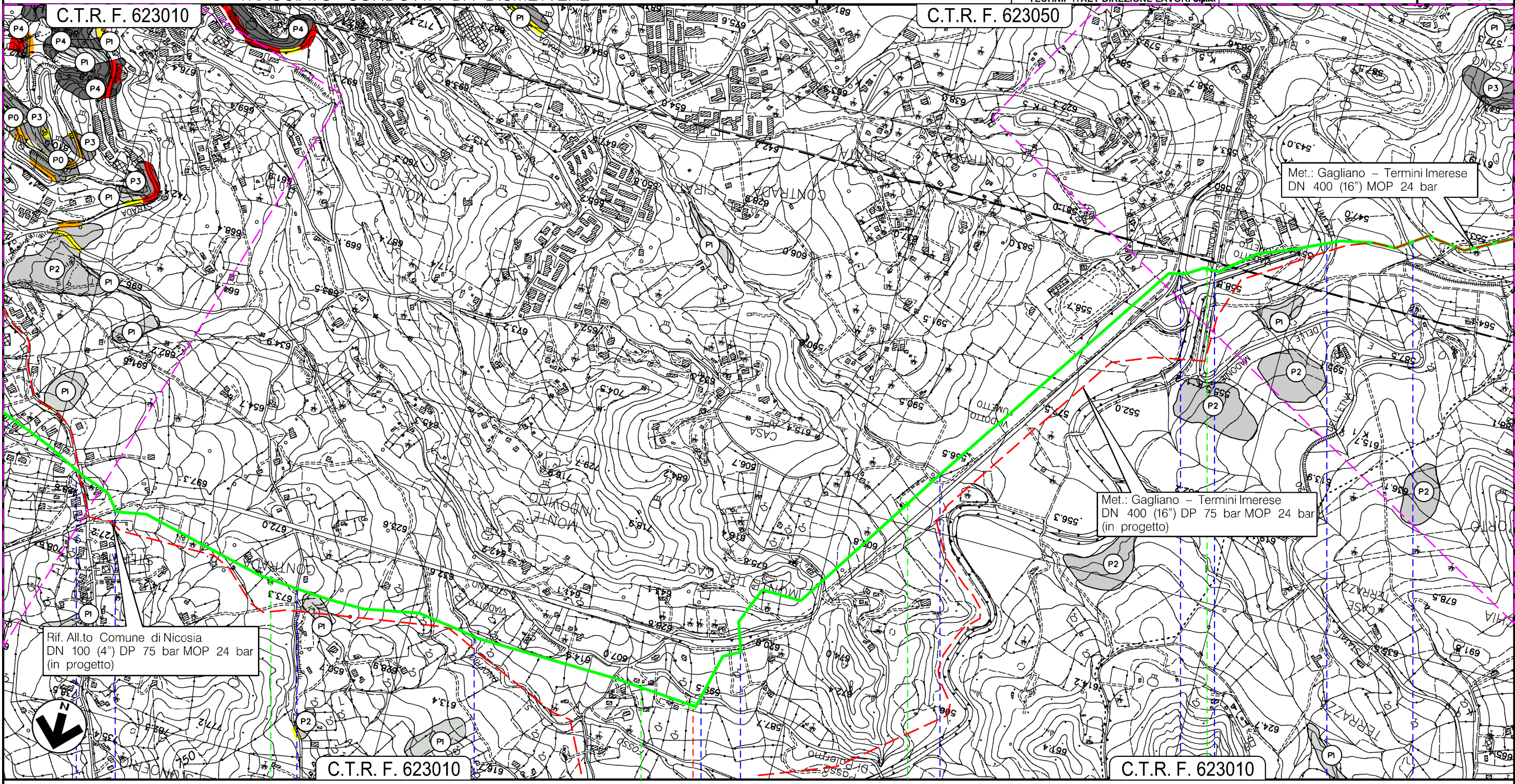
- Vallone Castagna
- S.C. Castagna
- S.P. N.43
- Fosso Gambeso
- S.P. N.43
- S.S. N.120
- S.S. N.17
- Str. Comunale

PROGETTO MET. GAGLIANO – TERMINI IMERESE
ED OPERE CONNESSE DP 75 bar – MOP 24 bar

MET. GAGLIANO – TERMINI IMERESE DN 400 (16"), MOP 24 bar

PAI – INTERFERENZE CON AREE A PERICOLOSITA' E RISCHIO FRANE
TRACCIATO CONDOTTA DA DISMETTERE

0	12/12/2017	EMISSIONE PER PERMESSI	D.CIMADORO	G.BRIA	V.FORLIVESI G.GIOVANNINI
INDICE	DATA	REVISIONI	ELABORATO	VERIFICATO	APPROVATO
			PROGETTISTA 		
			Dis. PG-PAI-981		Foglio 6
			Comm. NR/16141		di 15
					Scala 1:10000



Il presente disegno e' di proprieta' aziendale - La Societa' tutelera' i propri diritti a termine di legge.

NICOSIA
ENNA

IMPIANTI 45670/51- 13337/1
DA DISMETTERE

- Str.Com.
- S.S. N.17-TER (Galleria S.Onofrio)
- Str. C.da S.Lorenzo
- Fosso S.Onofrio
- S.P. N.20
- S.S. N.17-Ter
- Fosso Api
- S.S. N.17-Ter
- S.S. N.120
- Torrente Fumetto
- Fiume di Sperlingo

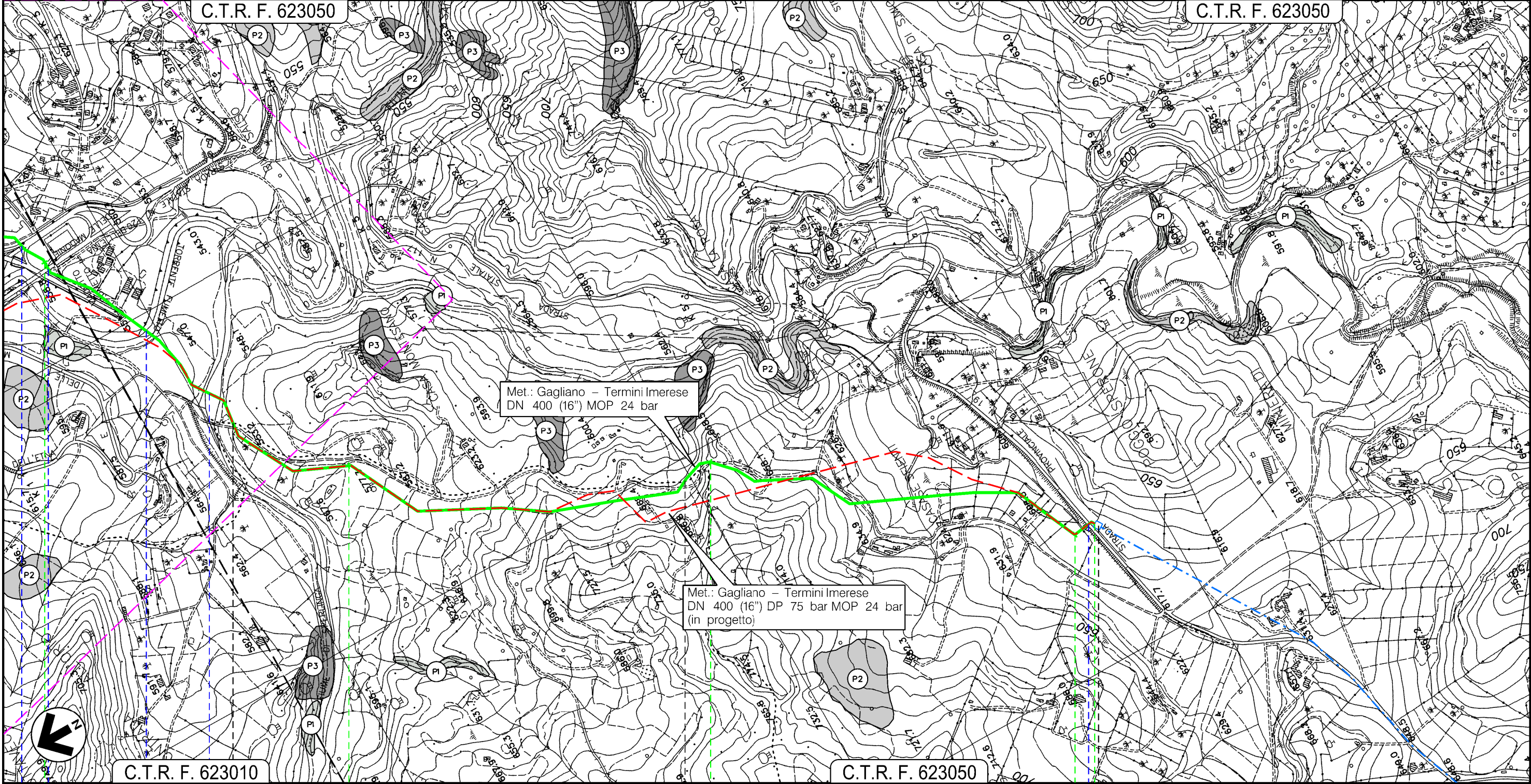
PROGETTO MET. GAGLIANO – TERMINI IMERESE
ED OPERE CONNESSE DP 75 bar – MOP 24 bar

MET. GAGLIANO – TERMINI IMERESE DN 400 (16"), MOP 24 bar

PAI – INTERFERENZE CON AREE A PERICOLOSITA' E RISCHIO FRANE
TRACCIATO CONDOTTA DA DISMETTERE

0	12/12/2017	EMISSIONE PER PERMESSI	D.CIMADORO	G.BRIA	V.FORLIVESI G.GIOVANNINI
INDICE	DATA	REVISIONI	ELABORATO	VERIFICATO	APPROVATO
		PROGETTISTA 	Dis. PG-PAI-981		
		Rif TPIDL 073670C-703-DW-3252-145 TECHNIP ITALY DIREZIONE LAVORI S.p.A.	Comm. NR/16141		

Foglio
7
di 15
Scala
1:10000



Il presente disegno e' di proprieta' aziendale - La Societa' tutelera' i propri diritti a termine di legge.

18 19 20 21 21+065

NICOSIA SPERLINGA ENNA NICOSIA

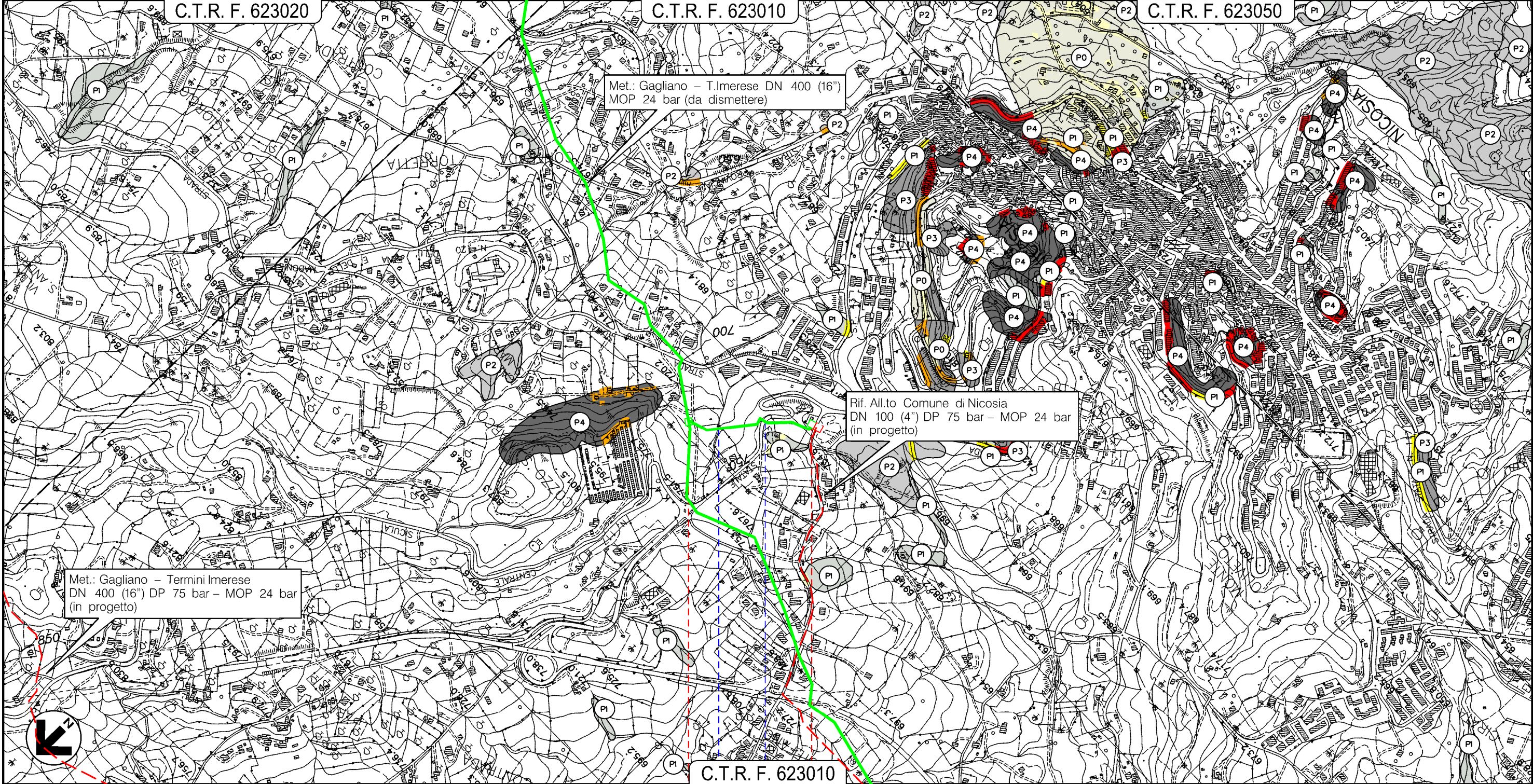
45670/6

PROGETTO MET. GAGLIANO – TERMINI IMERESE
ED OPERE CONNESSE DP 75 bar – MOP 24 bar

ALL.TO COMUNE DI NICOSIA DN 80 (3"), MOP 24 bar
STACCO DA MET. GAGLIANO – TERMINI IMERESE DN 400 (16"), MOP 24 bar
PAI – INTERFERENZE CON AREE A PERICOLOSITA' E RISCHIO FRANE
TRACCIATO CONDOTTA DA DISMETTERE

0	12/12/2017	EMISSIONE PER PERMESSI	D.CIMADORO	G.BRIA	V.FORLIVESI G.GIOVANNINI
INDICE	DATA	REVISIONI	ELABORATO	VERIFICATO	APPROVATO
			PROGETTISTA 		
			Dis. PG-PAI-981		Comm. NR/16141
			Rif TPIDL 073670C-703-DW-3252-145 TECHNIP ITALY DIREZIONE LAVORI S.p.A.		

Foglio
8
di 15
Scala
1:10000



Il presente disegno e' di proprieta' aziendale - La Societa' tutelera' i propri diritti a termine di legge.

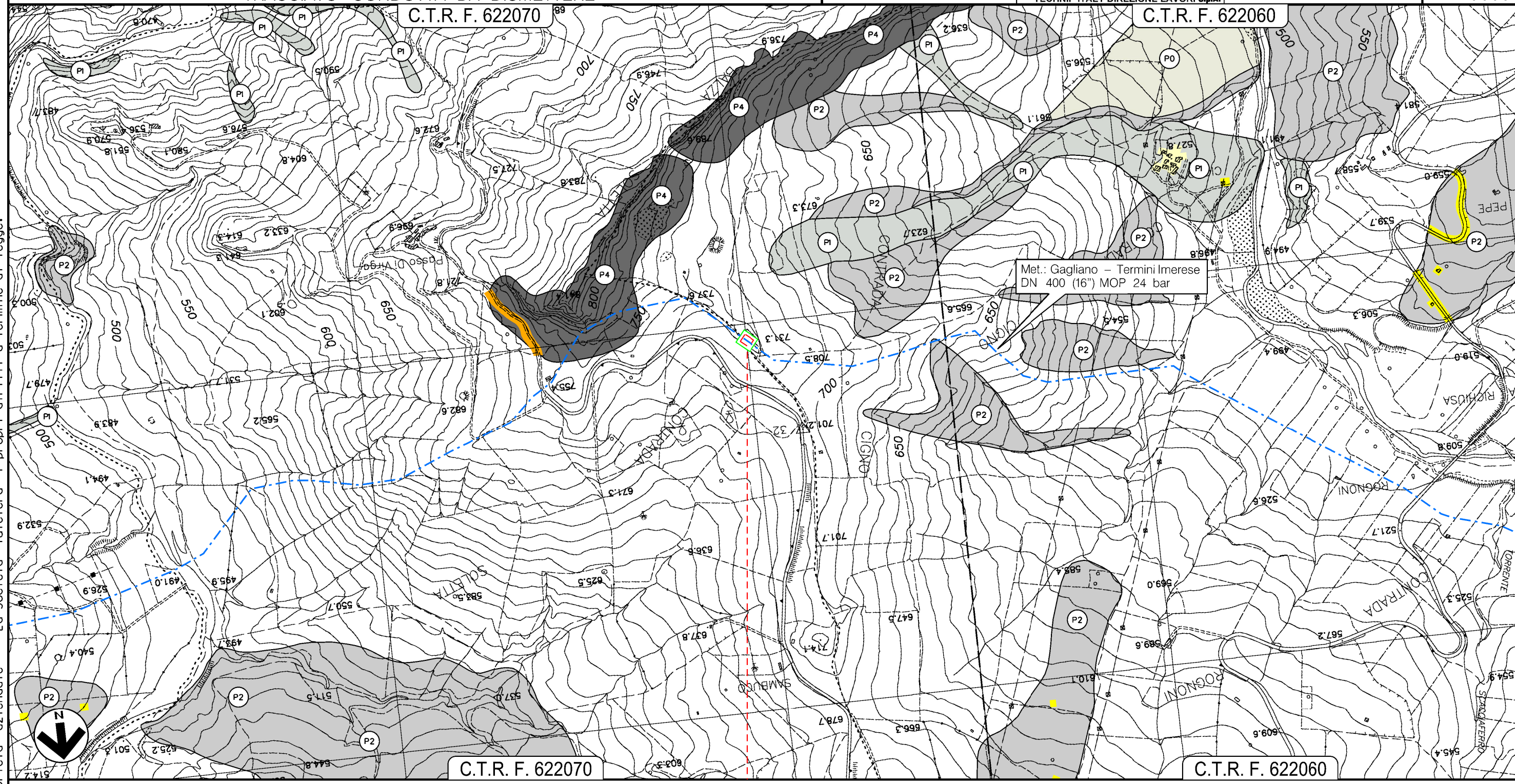
0	0+340
NICOSIA ENNA	
<-----> IMPIANTO 4104177/1 DA DISMETTERE	<-----> IMPIANTO 4104177/2 DA DISMETTERE
Fosso	S.S. N.17

PROGETTO MET. GAGLIANO – TERMINI IMERESE
ED OPERE CONNESSE DP 75 bar – MOP 24 bar

RIFACIMENTO IMPIANTO 45670/8 LOCALITA' CASALGIORDANO

PAI – INTERFERENZE CON AREE A PERICOLOSITA' E RISCHIO FRANE
TRACCIATO CONDOTTA DA DISMETTERE

0	12/12/2017	EMISSIONE PER PERMESSI	D.CIMADORO	G.BRIA	V.FORLIVESI G.GIOVANNINI
INDICE	DATA	REVISIONI	ELABORATO	VERIFICATO	APPROVATO
		PROGETTISTA 	Dis. PG-PAI-981		Foglio 9 di 15
		Rif TPIDL: 073670C-703-DW-3252-145 TECHNIP ITALY DIREZIONE LAVORI S.p.A.	Comm. NR/16141		Scala 1:10000



ALIMENA
PALERMO

RIFACIMENTO
IMPIANTO N.45670/8

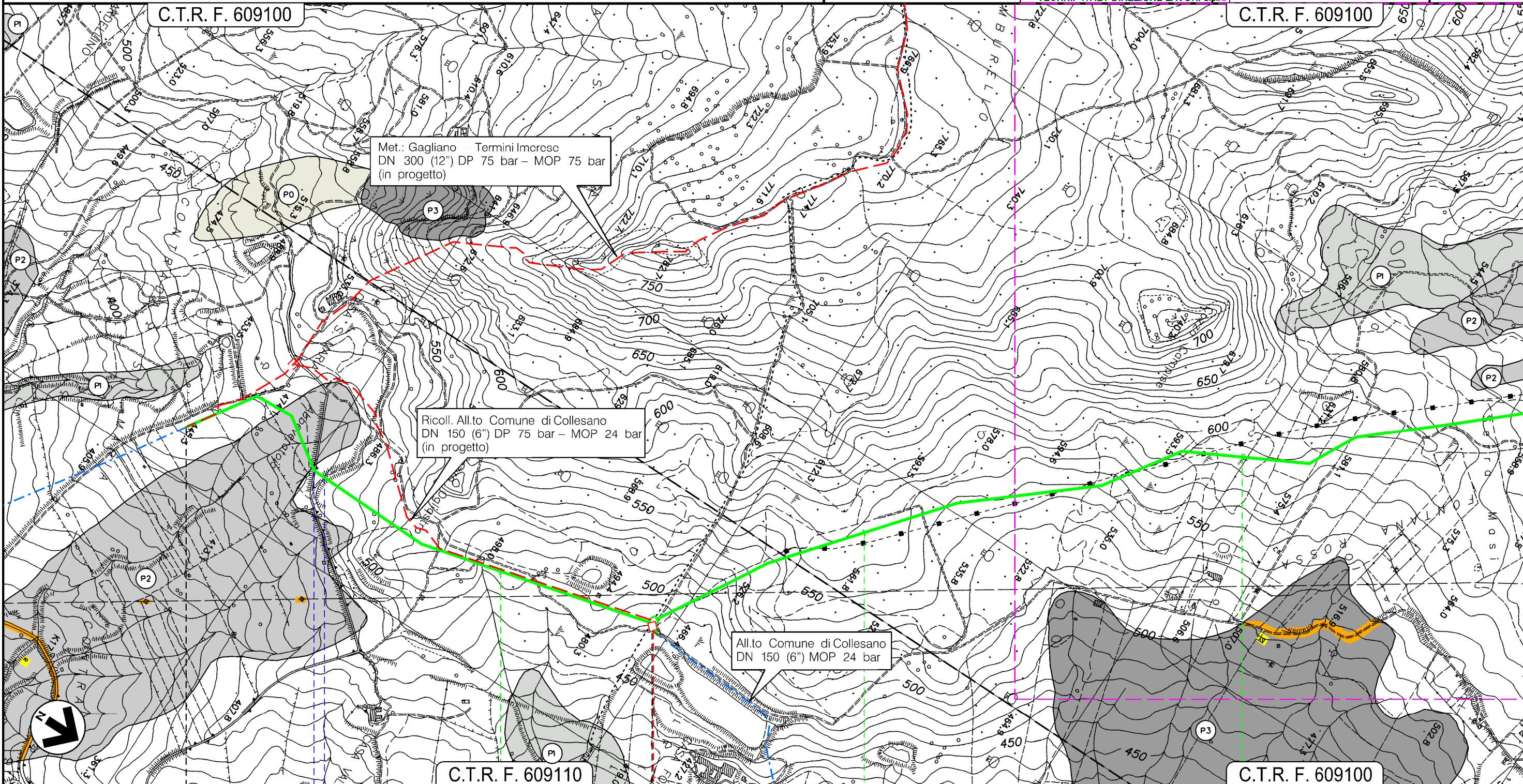
Il presente disegno e' di proprieta' aziendale - La Societa' tutelera' i propri diritti a termine di legge.

PROGETTO MET. GAGLIANO – TERMINI IMERESE
ED OPERE CONNESSE DP 75 bar – MOP 24 bar

MET. GAGLIANO – TERMINI IMERESE DN 300 (12"), MOP 24 bar
E STACCO MET. ALL.TO COMUNE DI COLLESANO DN 150 (6"), MOP 24 bar
PAI – INTERFERENZE CON AREE A PERICOLOSITA' E RISCHIO FRANE
TRACCIATO CONDOTTA DA DISMETTERE

0	12/12/2017	EMISSIONE PER PERMESSI	D.CIMADORO	G.BRIA	V.FORLIVESI G.GIOVANNINI
INDICE	DATA	REVISIONI	ELABORATO	VERIFICATO	APPROVATO
			Dis. PG-PAI-981		
		Rif TPIDL 073670C-703-DW-3252-145 TECHNIP ITALY DIREZIONE LAVORI S.p.A.	Comm. NR/16141		

Foglio
10
di 15
Scala
1:10000



Il presente disegno e' di proprieta' aziendale - La Societa' tutelera' i propri diritti a termine di legge.

0	1	2	3
SCLAFANI BAGNI		CERDA	
PALERMO			

IMPIANTO 45670/13.1
DA DISMETTERE

Fosso ● Fosso

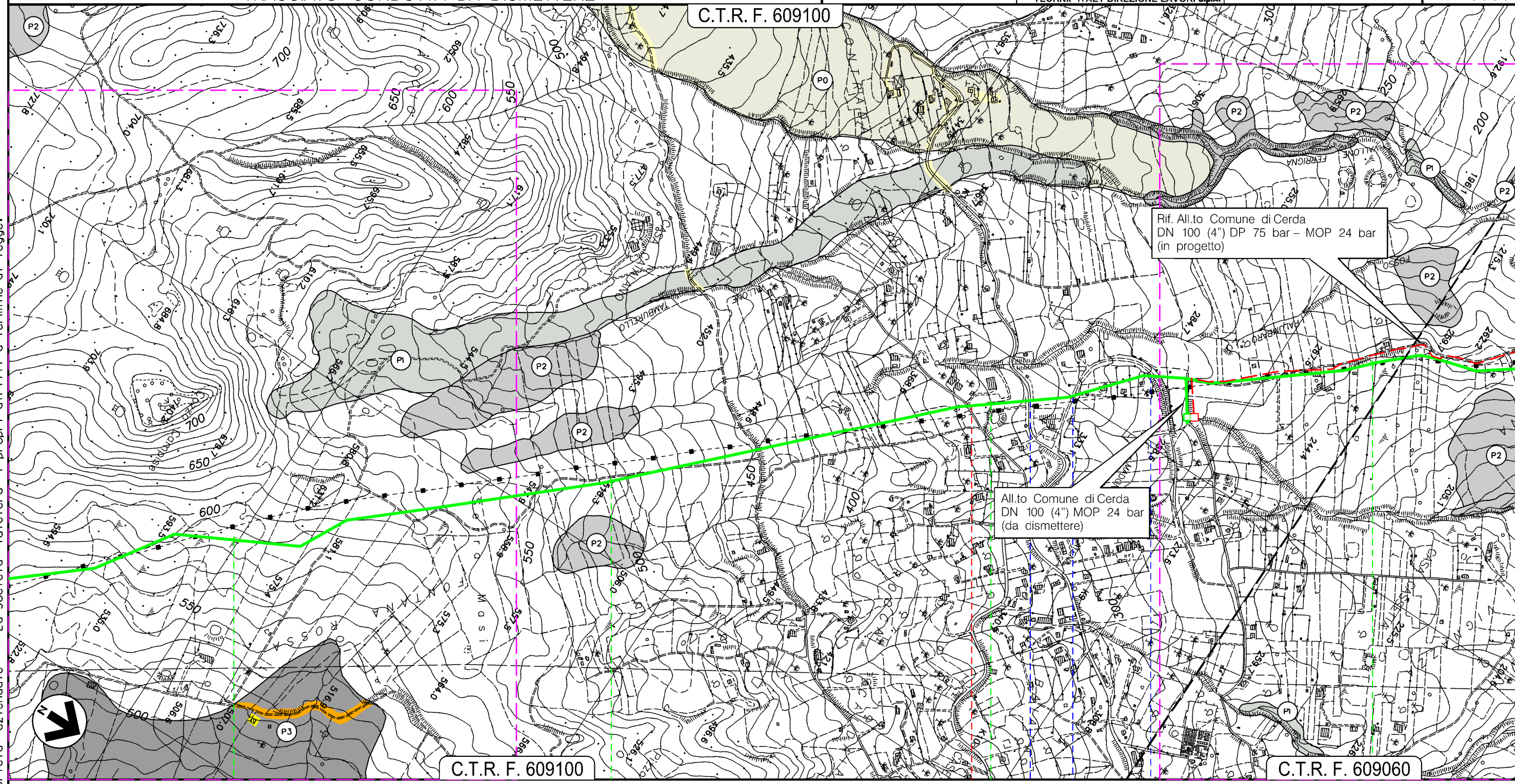
PROGETTO MET. GAGLIANO – TERMINI IMERESE
ED OPERE CONNESSE DP 75 bar – MOP 24 bar

MET. GAGLIANO – TERMINI IMERESE DN 300 (12"), MOP 24 bar
E STACCO ALL.TO COMUNE DI CERDA DN 100 (4"), MOP 24 bar
PAI – INTERFERENZE CON AREE A PERICOLOSITA' E RISCHIO FRANE
TRACCIATO CONDOTTA DA DISMETTERE

0	12/12/2017	EMISSIONE PER PERMESSI	D.CIMADORO	G.BRIA	V.FORLIVESI G.GIOVANNINI
INDICE	DATA	REVISIONI	ELABORATO	VERIFICATO	APPROVATO
		PROGETTISTA 	Dis. PG-PAI-981		
		Rif TPIDL: 073670C-703-DW-3252-145 TECHNIP ITALY DIREZIONE LAVORI S.p.A.	Comm. NR/16141		

Foglio
11
di 15
Scala
1:10000

C.T.R. F. 609100



Rif. All.to Comune di Cerda
DN 100 (4") DP 75 bar – MOP 24 bar
(in progetto)

All.to Comune di Cerda
DN 100 (4") MOP 24 bar
(da dismettere)

C.T.R. F. 609100

C.T.R. F. 609060

CERDA
PALERMO



S.P. N.7 — Nuova Circonvallazione

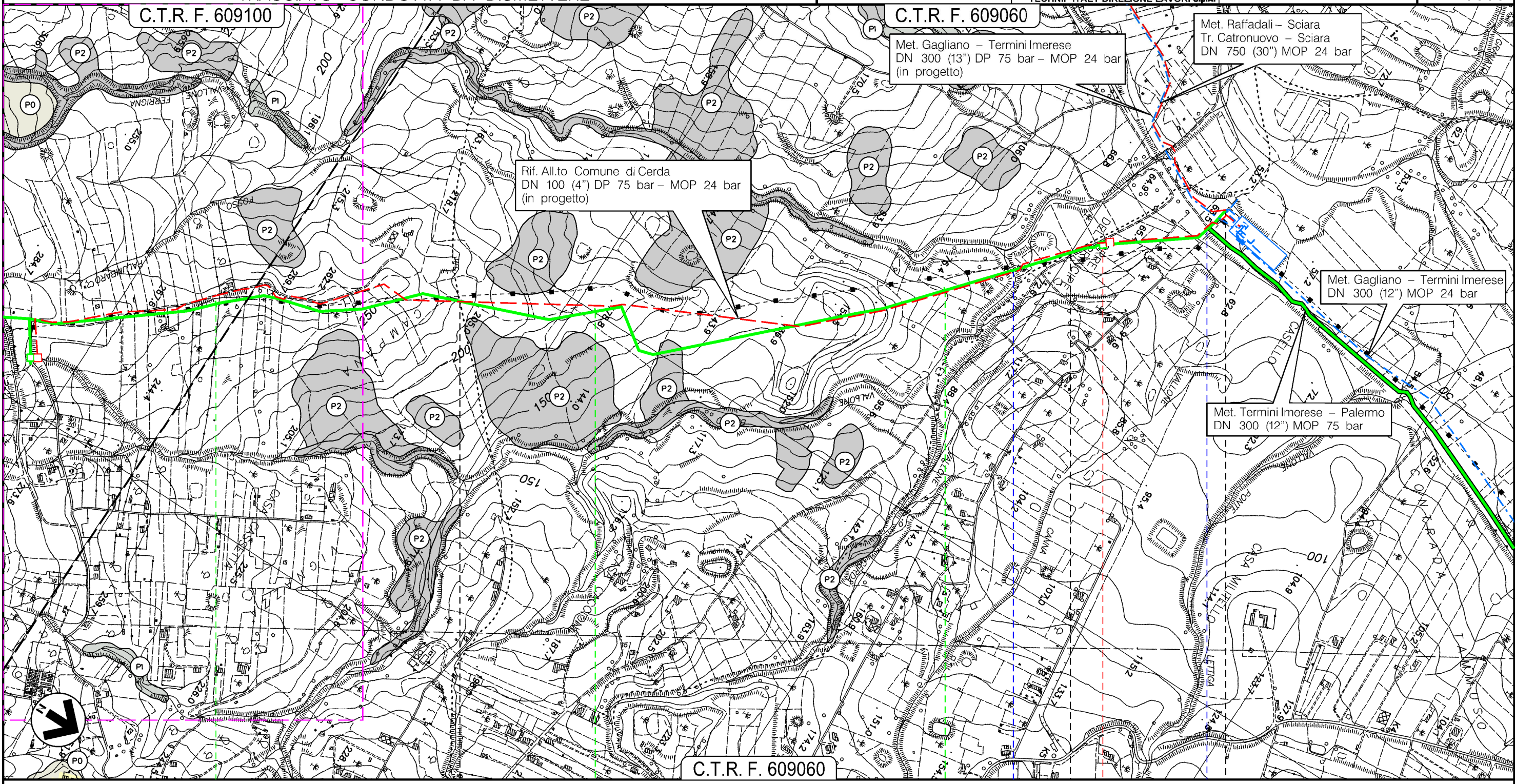
— Nuova Circonvallazione

Il presente disegno e' di proprieta' aziendale - La Societa' tutelera' i propri diritti a termine di legge.

PROGETTO MET. GAGLIANO – TERMINI IMERESE
ED OPERE CONNESSE DP 75 bar – MOP 24 bar

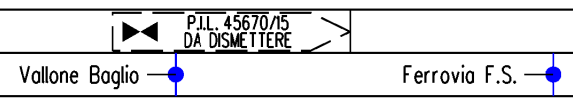
MET. GAGLIANO – TERMINI IMERESE DN 300 (12"), MOP 24 bar
E STACCO ALL.TO COMUNE DI CERDA DN 100 (4"), MOP 24 bar
PAI – INTERFERENZE CON AREE A PERICOLOSITA' E RISCHIO FRANE
TRACCIATO CONDOTTA DA DISMETTERE

0	12/12/2017	EMISSIONE PER PERMESSI	D. CIMADORO	G. BRIA	V. FORLIVESI G. GIOVANNINI
INDICE	DATA	REVISIONI	ELABORATO	VERIFICATO	APPROVATO
			PROGETTISTA 		
Rif. TPIDL: 073670C-703-DW-3252-145 TECHNIP ITALY DIREZIONE LAVORI S.p.A.			Dis. PG-PAI-981		Foglio 12 di 15
			Comm. NR/16141		Scala 1:10000



Il presente disegno e' di proprieta' aziendale - La Societa' tutelera' i propri diritti a termine di legge.

6 CERDA 7 PALERMO 8 SCIARA 8+775 TERMINI IMERESE

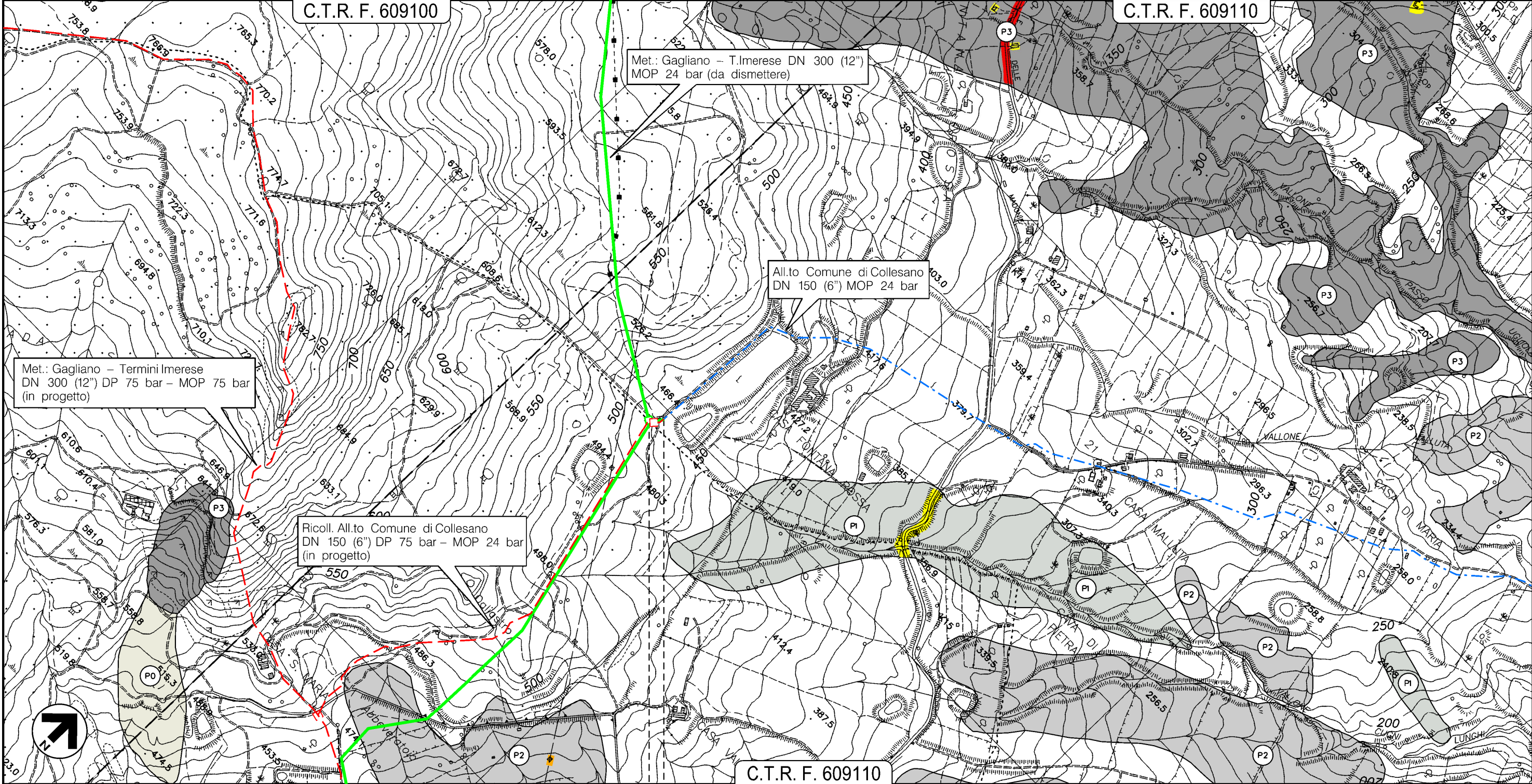


PROGETTO MET. GAGLIANO – TERMINI IMERESE
ED OPERE CONNESSE DP 75 bar – MOP 24 bar

TRATTO DI ALL.TO COMUNE DI COLLESANO DN 150 (6") MOP 24 bar
STACCO DA MET. GAGLIANO – TERMINI IMERESE DN 300 (12"), MOP 24 bar
PAI – INTERFERENZE CON AREE A PERICOLOSITA' E RISCHIO FRANE
TRACCIATO CONDOTTA DA DISMETTERE

0	12/12/2017	EMISSIONE PER PERMESSI	D.CIMADORO	G.BRIA	V.FORLIVESI G.GIOVANNINI
INDICE	DATA	REVISIONI	ELABORATO	VERIFICATO	APPROVATO
			PROGETTISTA 		
Rif TPIDL: 073670C-703-DW-3252-145 TECHNIP ITALY DIREZIONE LAVORI S.p.A.			Dis. PG-PAI-981		Comm. NR/16141

Foglio
13
di 15
Scala
1:10000



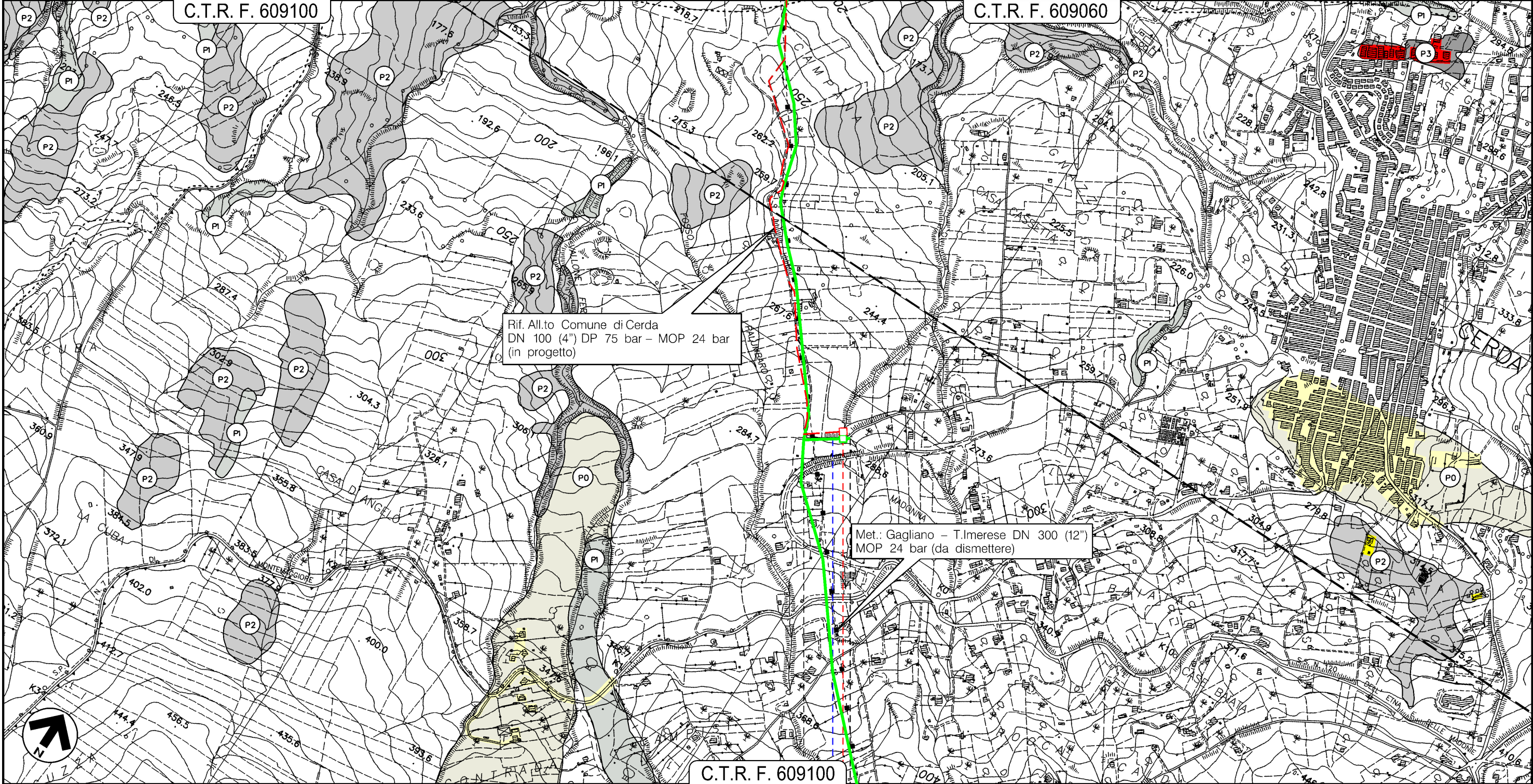
- 0 0+040
- — SCLAFANI BAGNI
 - — PALERMO

Il presente disegno e' di proprieta' aziendale - La Societa' tutelera' i propri diritti a termine di legge.

PROGETTO MET. GAGLIANO – TERMINI IMERESE
ED OPERE CONNESSE DP 75 bar – MOP 24 bar

ALL.TO COMUNE DI CERDA DN 100 (4"), MOP 24 bar
STACCO DA MET. GAGLIANO – TERMINI IMERESE DN 300 (12"), MOP 24 bar
PAI – INTERFERENZE CON AREE A PERICOLOSITA' E RISCHIO FRANE
TRACCIATO CONDOTTA DA DISMETTERE

0	12/12/2017	EMISSIONE PER PERMESSI	D.CIMADORO	G.BRIA	V.FORLIVESI G.GIOVANNINI
INDICE	DATA	REVISIONI	ELABORATO	VERIFICATO	APPROVATO
		PROGETTISTA 	Dis. PG-PAI-981		Foglio 14 di 15
		Rif TPIDL: 073670C-703-DW-3252-145 TECHNIP ITALY DIREZIONE LAVORI S.p.A.	Comm. NR/16141		Scala 1:10000



Rif. All.to Comune di Cerda
DN 100 (4") DP 75 bar – MOP 24 bar
(in progetto)

Met.: Gagliano – T.Imerese DN 300 (12")
MOP 24 bar (da dismettere)

C.T.R. F. 609100

- 0
- 0+120
- CERDA
- PALERMO

IMPIANTO 4180427/1
DA DISMETTERE

Fosso

Il presente disegno e' di proprieta' aziendale - La Societa' tutelera' i propri diritti a termine di legge.

REGIONE SICILIA

PAI – INTERFERENZE CON AREE A PERICOLOSITA' E RISCHIO FRANE
TRACCIATO CONDOTTA DA DISMETTERE

LEGENDA

SIMBOLOGIA CARTOGRAFICA

- | | | | |
|--|--|--|---|
| | Metanodotti da porre fuori esercizio (da rimuovere e/o intasare) | | Altre condotte di terzi |
| | Metanodotti in esercizio | | Impianti di linea in progetto |
| | Metanodotto in progetto | | Impianti di linea su rete in esercizio |
| | Limite sovrapposizione fogli | | Impianti di linea da porre fuori esercizio e recuperare |

Pericolosità

- | | | | |
|--|----|--|----|
| | P0 | | P3 |
| | P1 | | P4 |
| | P2 | | |

Rischio

- | | | | |
|--|----|--|----|
| | R1 | | R3 |
| | R2 | | R4 |

SIMBOLOGIA MECCANICA

- Punto di intercettazione di linea (P.I.L.)
- Punto di intercettazione di derivazione importante (P.I.D.I.)
- Punto di intercettazione di derivazione semplice con stacco da P.I.L. (P.I.D.S.)
- Punto di intercettazione e derivazione semplice con stacco da Linea (P.I.D.S.)
- Punto di intercettazione con discaggio di allacciamento (P.I.D.A.)
- Punto predisposto per il discaggio di allacciamento (P.P.D.A.)
- Punto di sezionamento elettrico terminale (P.S.E.T.)
- Stazione predisposta per lancio e ricevimento PIG
- Impianto di riduzione/regolazione della pressione

Progressiva chilometrica	N.	
Comuni		
Province		
Impianti	TIPO - N. - PROGR. km	TIPO - N. - ESISTENTE
Attraversamenti	TIPOLOGIA ATTRAVERSATA (SS n. **, corso d'acqua, ferrovia, ecc.)	

Il presente disegno è di proprietà aziendale - La Società tutela i propri diritti a termine di legge.