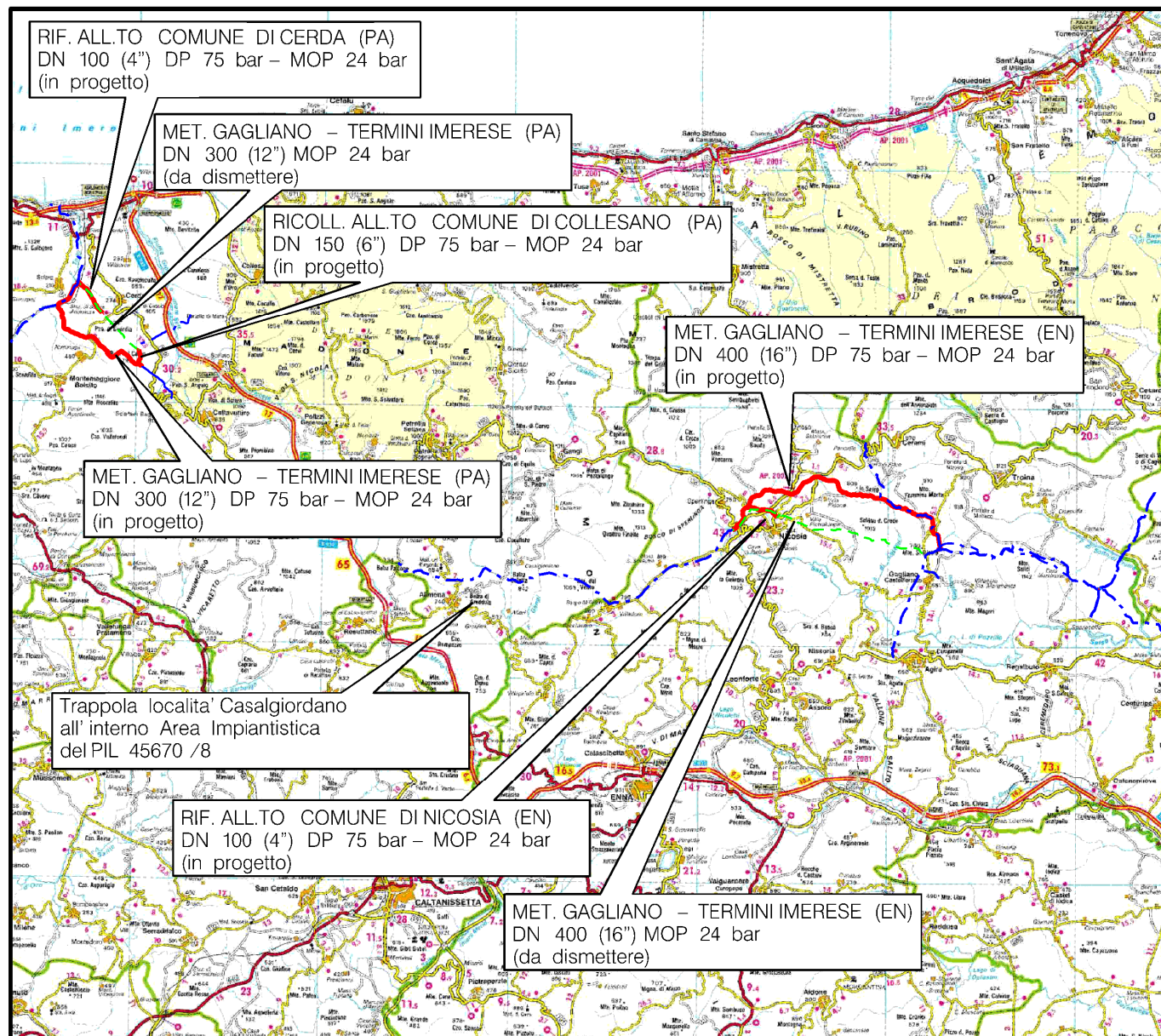


Il presente disegno e' di proprieta' aziendale - La Societa' tutelera' i propri diritti a termine di legge.



COROGRAFIA Scala 1:500.000



0	12/12/2017	EMISSIONE PER PERMESSI		D.CIMADORO	G.BRIA
INDICE	DATA	R E V I S I O N I		ELABORATO	VERIFICATO
				PROGETTISTA Rif TPIDL: 073670C-703-DW-3252-124 TECHNIP ITALY DIREZIONE LAVORI S.p.A.	
PROGETTO MET. GAGLIANO - TERMINI IMERESE ED OPERE CONNESSE DP 75 bar - MOP 24 bar				Dis. PG-PAI-803 Fg. 1 di 17	
REGIONE SICILIA				Comm. NR/16141	
CARTA DEI DISSESTI				Sostituisce il ..... Sostituito dal .....	
				APPROVATO AUTORIZZATO	

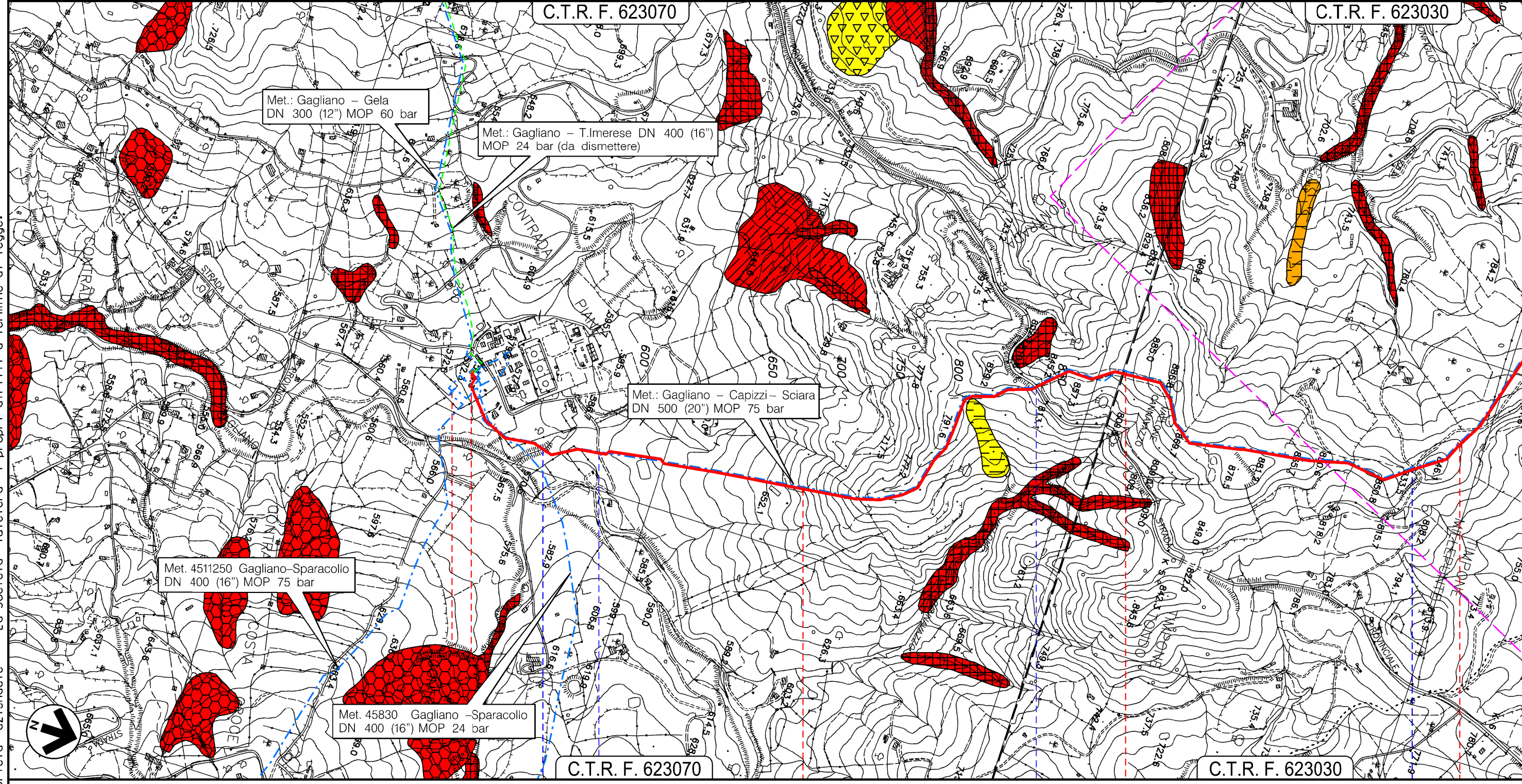
PROGETTO MET. GAGLIANO – TERMINI IMERESE  
ED OPERE CONNESSE DP 75 bar – MOP 24 bar

MET. GAGLIANO – TERMINI IMERESE DN 400 (16"), DP 75 bar – MOP 24 bar

CARTA DEI DISSESTI

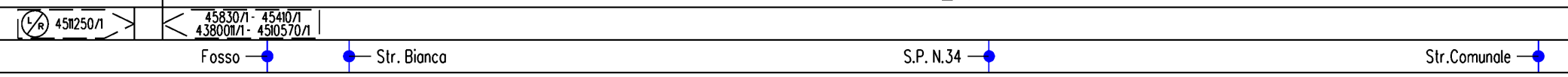
0	12/12/2017	EMISSIONE PER PERMESSI	D.CIMADORO	G.BRIA	V.FORLIVESI G.GIOVANNINI
INDICE	DATA	REVISIONI	ELABORATO	VERIFICATO	APPROVATO
		PROGETTISTA 	Dis. PG-PAI-803		
		Rif TPIDL: 073670C-703-DW-3252-124 TECHNIP ITALY DIREZIONE LAVORI S.p.A.	Comm. NR/16141		

Foglio  
**2**  
di 17  
Scala  
1:10000



Il presente disegno e' di proprieta' aziendale - La Societa' tutelera' i propri diritti a termine di legge.

GAGLIANO CASTELFERRATO  
ENNA



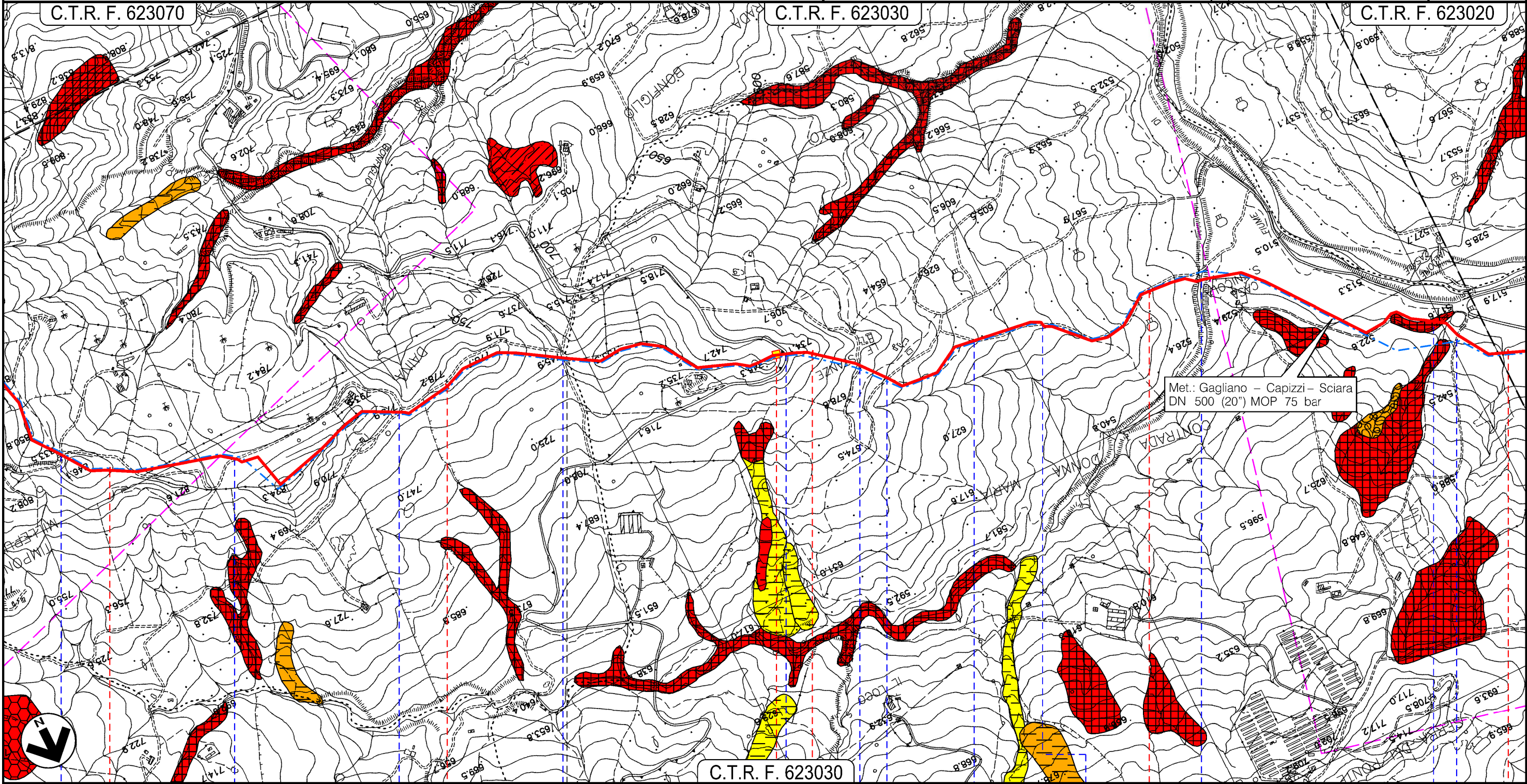
PROGETTO MET. GAGLIANO – TERMINI IMERESE  
ED OPERE CONNESSE DP 75 bar – MOP 24 bar

MET. GAGLIANO – TERMINI IMERESE DN 400 (16"), DP 75 bar – MOP 24 bar

CARTA DEI DISSESTI

0	12/12/2017	EMISSIONE PER PERMESSI	D.CIMADORO	G.BRIA	V.FORLIVESI G.GIOVANNINI
INDICE	DATA	REVISIONI	ELABORATO	VERIFICATO	APPROVATO
			PROGETTISTA 		
			Dis. PG-PAI-803 Comm. NR/16141		
			Rif TPIDL: 073670C-703-DW-3252-124 TECHNIP ITALY DIREZIONE LAVORI S.p.A.		

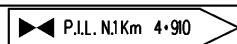
Foglio  
**3**  
di 17  
Scala  
1:10000



GAGLIANO CASTELFERRATO

CERAMI

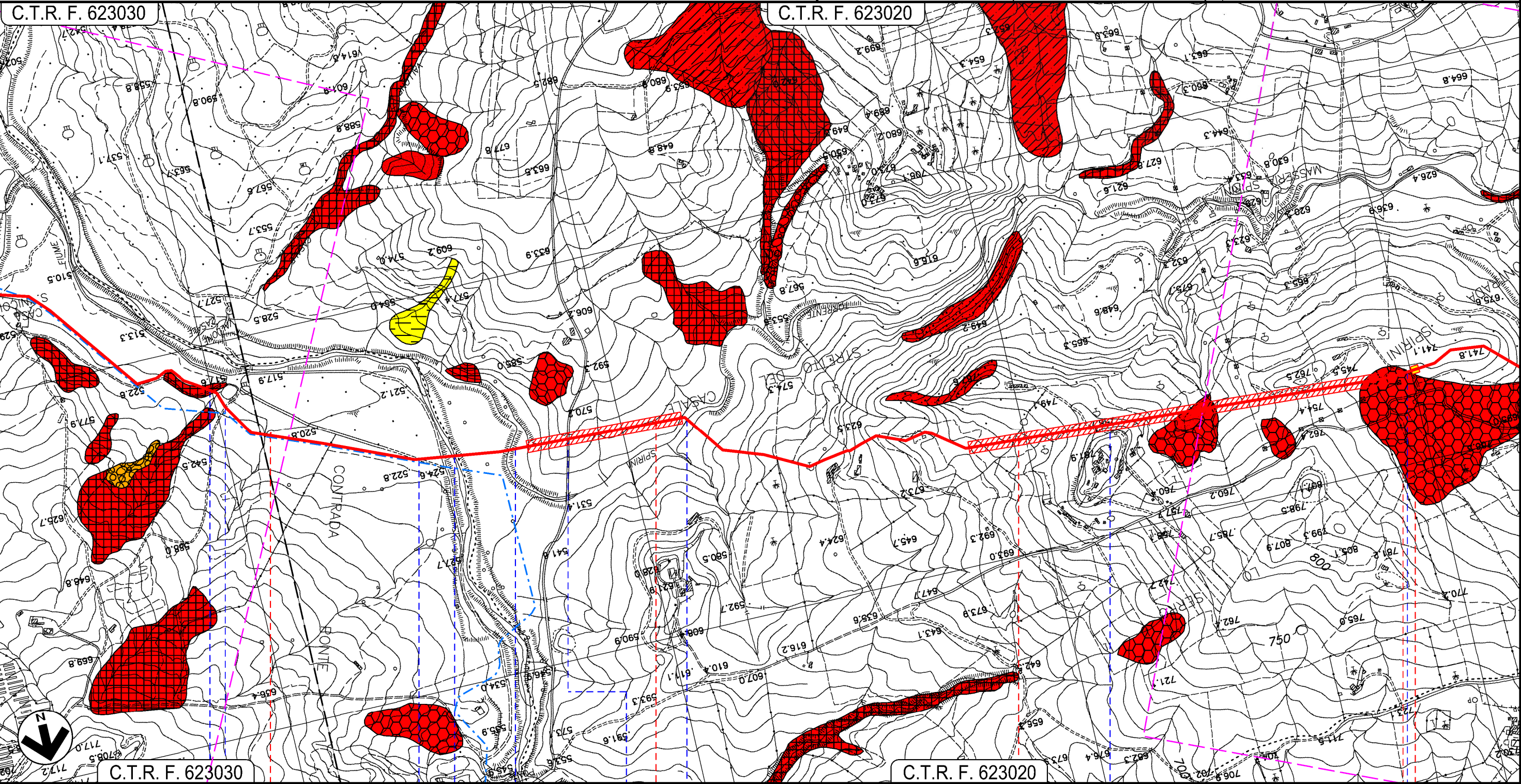
ENNA



- Str. Comunale
- Str. Comunale
- Str. Sterrata
- Str. Donna Maria
- S.P. Donna Maria
- S.Com.
- Str. Sterrata
- Str. Tagliafuoco
- Str. Tagliafuoco
- Vallone S.Nicola
- S.C. stradina
- S.Com.

Il presente disegno e' di proprieta' aziendale - La Societa' tutelera' i propri diritti a termine di legge.

0	12/12/2017	EMISSIONE PER PERMESSI	D.CIMADORO	G.BRIA	V.FORLIVESI G.GIOVANNINI
INDICE	DATA	REVISIONI	ELABORATO	VERIFICATO	APPROVATO
			PROGETTISTA 		
			Dis. PG-PAI-803		
			Comm. NR/16141		
			Rif TPIDL 073670C-703-DW-3252-124 TECHNIP ITALY DIREZIONE LAVORI S.p.A.		



C.T.R. F. 623030

C.T.R. F. 623020

CERAMI

ENNA

NICOSIA

▶ P.I.L. N.2 Km 10+035

S.C. stradina ● S.Com. S.C. stradina ● Fiume di Cerami ● Torrente Spirini ● S.Com. ● Torrente Spirini S.Com. ● S.Com. ●

Il presente disegno e' di proprieta' aziendale - La Societa' tutelera' i propri diritti a termine di legge.

PROGETTO MET. GAGLIANO – TERMINI IMERESE  
ED OPERE CONNESSE DP 75 bar – MOP 24 bar

MET. GAGLIANO – TERMINI IMERESE DN 400 (16"), DP 75 bar – MOP 24 bar

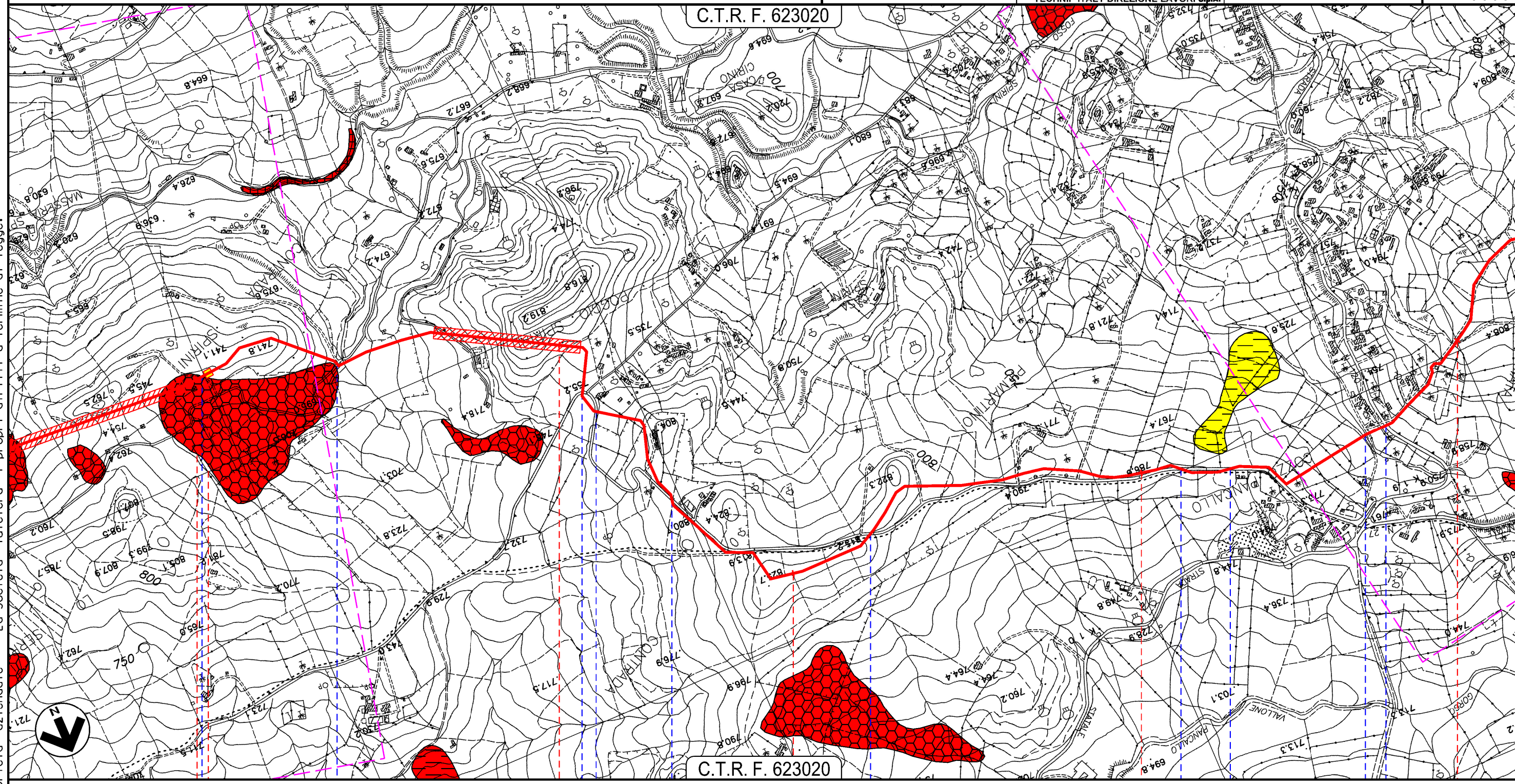
CARTA DEI DISSESTI

0	12/12/2017	EMISSIONE PER PERMESSI	D.CIMADORO	G.BRIA	V.FORLIVESI G.GIOVANNINI
INDICE	DATA	REVISIONI	ELABORATO	VERIFICATO	APPROVATO
			PROGETTISTA 		
Rif TPIDL: 073670C-703-DW-3252-124 TECHNIP ITALY DIREZIONE LAVORI S.p.A.			Dis. PG-PAI-803		Foglio <b>5</b> di 17
			Comm. NR/16141		Scala 1:10000

C.T.R. F. 623020

C.T.R. F. 623020

NICOSIA  
ENNA



◀ P.I.L. N.2 Km 10+035 ▶

S.Com. ● S.P. N.86 ● S.Com. ● S.Com. ● S.Com. ● S.Com. ● S.Com. ● S.Com. ● S.Com. ● S.S. N.120

Il presente disegno e' di proprieta' aziendale - La Societa' tutelera' i propri diritti a termine di legge.

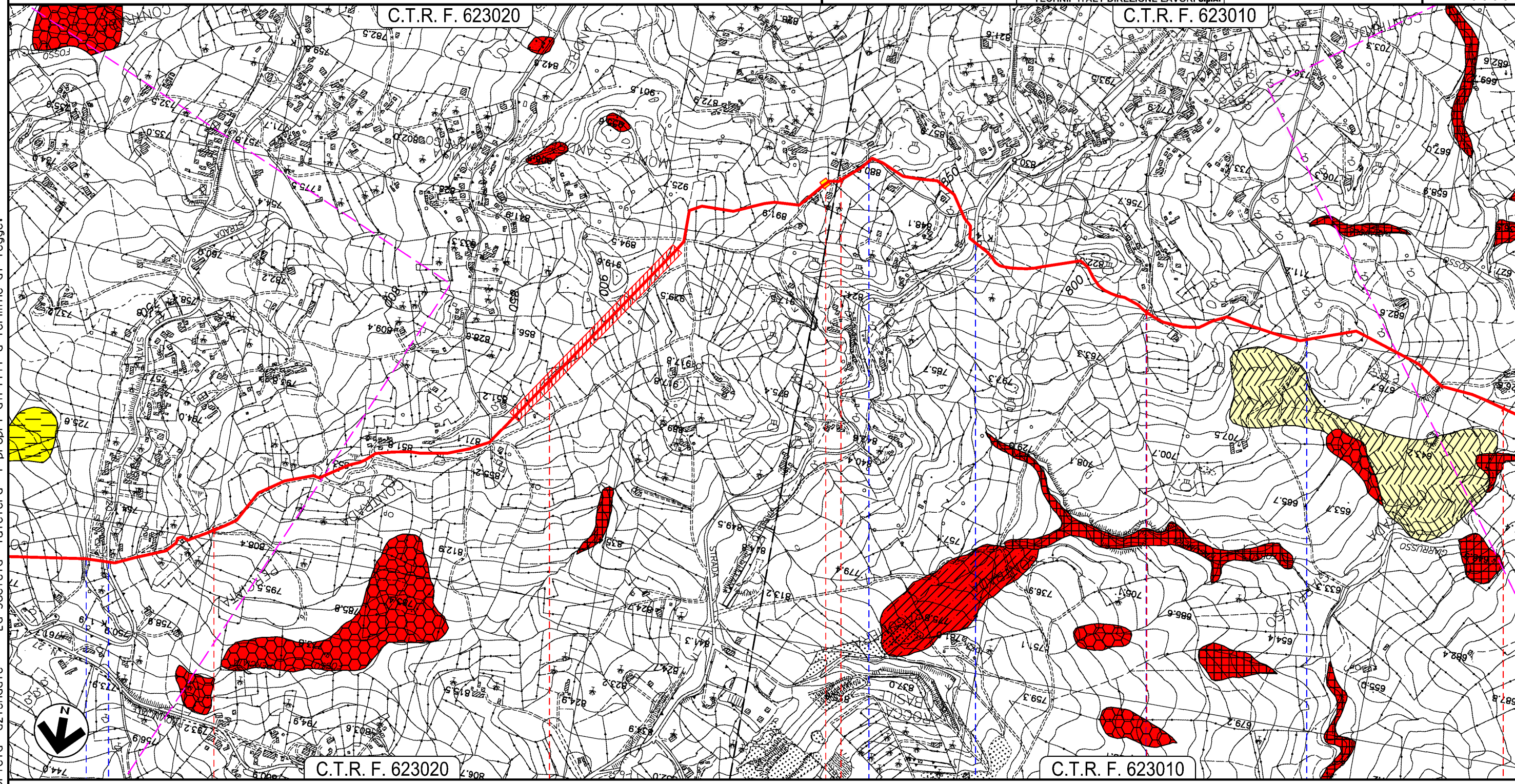
PROGETTO MET. GAGLIANO – TERMINI IMERESE  
ED OPERE CONNESSE DP 75 bar – MOP 24 bar

MET. GAGLIANO – TERMINI IMERESE DN 400 (16"), DP 75 bar – MOP 24 bar

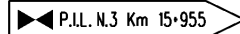
CARTA DEI DISSESTI

0	12/12/2017	EMISSIONE PER PERMESSI	D.CIMADORO	G.BRIA	V.FORLIVESI G.GIOVANNINI
INDICE	DATA	REVISIONI	ELABORATO	VERIFICATO	APPROVATO
			PROGETTISTA 		
			Dis. PG-PAI-803 Comm. NR/16141		
			Rif TPIDL 073670C-703-DW-3252-124 TECHNIP ITALY DIREZIONE LAVORI S.p.A.		

Foglio  
**6**  
di 17  
Scala  
1:10000



Il presente disegno e' di proprieta' aziendale - La Societa' tutelera' i propri diritti a termine di legge.

NICOSIA ENNA				
				
Fosso Spirini e S.Com.	S.S. N.120 KM 108+500	Str. Com.	S.S. N.117 KM 42+000	Str. Com.

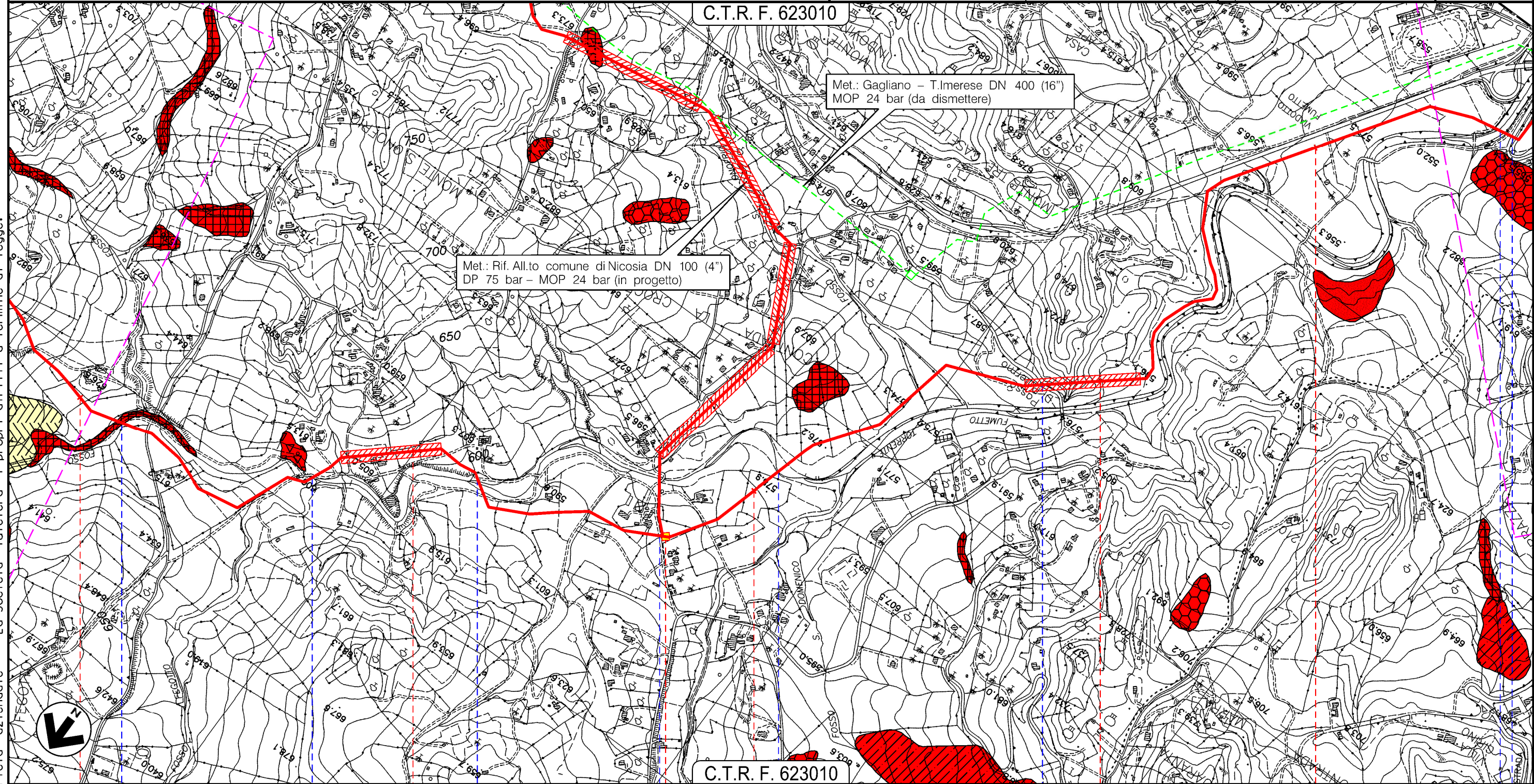
PROGETTO MET. GAGLIANO – TERMINI IMERESE  
ED OPERE CONNESSE DP 75 bar – MOP 24 bar

MET. GAGLIANO – TERMINI IMERESE DN 400 (16"), DP 75 bar – MOP 24 bar  
E STACCO ALL.TO COMUNE DI NICOSIA DN 100 (4"), DP 75 bar – MOP 24 bar

CARTA DEI DISSESTI

0	12/12/2017	EMISSIONE PER PERMESSI	D.CIMADORO	G.BRIA	V.FORLIVESI G.GIOVANNINI
INDICE	DATA	REVISIONI	ELABORATO	VERIFICATO	APPROVATO
		PROGETTISTA 	Dis. PG-PAI-803		Foglio 7
		Rif TPIDL: 073670C-703-DW-3252-124 TECHNIP ITALY DIREZIONE LAVORI S.p.A.	Comm. NR/16141		di 17
					Scala 1:10000

C.T.R. F. 623010



C.T.R. F. 623010

NICOSIA  
ENNA

P.I.D.I. N.4 Km 19.740

Fosso Giarrusso — Fosso Giarrusso — Torrente Fumetto — Str. Com. — Torrente Fumetto — S.P. N.20 — Torrente Fumetto — S.S.N.120

Il presente disegno e' di proprieta' aziendale - La Societa' tutelera' i propri diritti a termine di legge.

PROGETTO MET. GAGLIANO – TERMINI IMERESE  
ED OPERE CONNESSE DP 75 bar – MOP 24 bar

MET. GAGLIANO – TERMINI IMERESE DN 400 (16"), DP 75 bar – MOP 24 bar

CARTA DEI DISSESTI

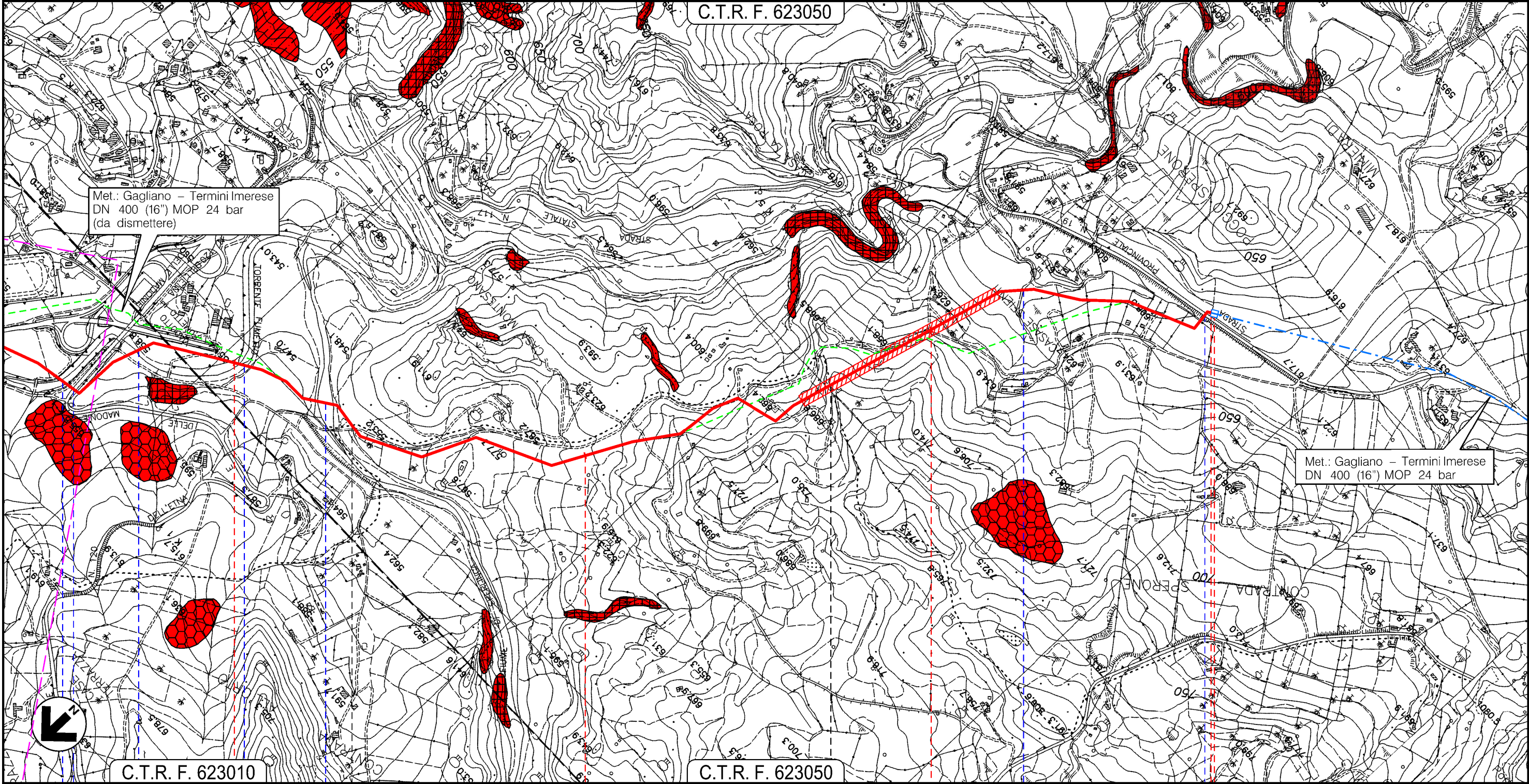
0	12/12/2017	EMISSIONE PER PERMESSI	D.CIMADORO	G.BRIA	V.FORLIVESI G.GIOVANNINI
INDICE	DATA	REVISIONI	ELABORATO	VERIFICATO	APPROVATO
		PROGETTISTA 	Dis. PG-PAI-803		Foglio 8
		Rif TPIDL: 073670C-703-DW-3252-124 TECHNIP ITALY DIREZIONE LAVORI S.p.A.	Comm. NR/16141		di 17
					Scala 1:10000

C.T.R. F. 623050

Met.: Gagliano – Termini Imerese  
DN 400 (16") MOP 24 bar  
(da dismettere)

Met.: Gagliano – Termini Imerese  
DN 400 (16") MOP 24 bar

Il presente disegno e' di proprieta' aziendale - La Societa' tutelera' i propri diritti a termine di legge.



C.T.R. F. 623010

C.T.R. F. 623050

NICOSIA

SPERLINGA  
ENNA

NICOSIA

25 + 780

torrente Fumetto • S.S. N.120 • torrente Fumetto • torrente Fumetto • Fiume di Sperlingo

Fosso • S.P. N.19

45670/6



PROGETTO MET. GAGLIANO – TERMINI IMERESE  
ED OPERE CONNESSE DP 75 bar – MOP 24 bar

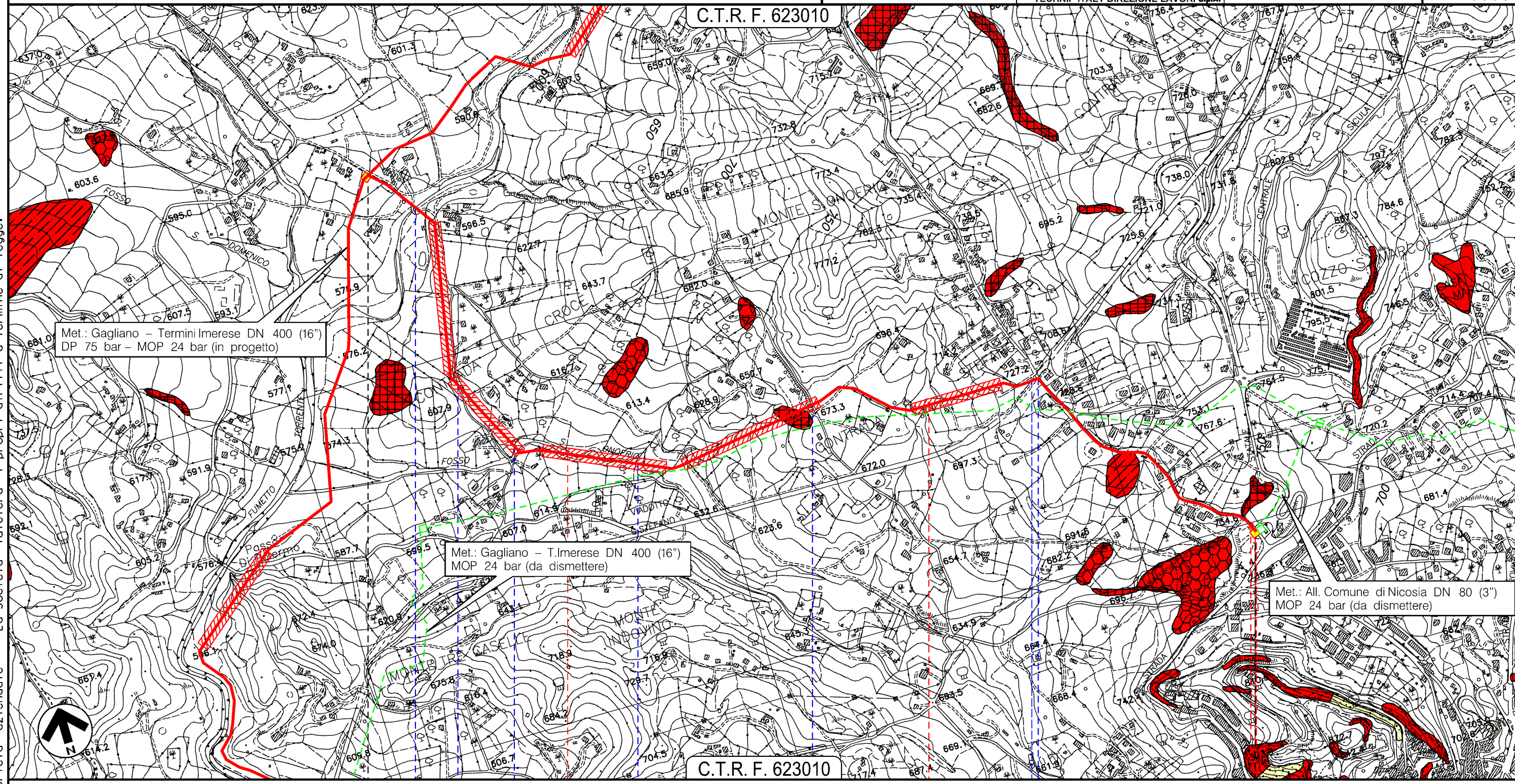
RIFACIMENTO ALL.TO COMUNE DI NICOSIA DN 100 (4"), DP 75 bar – MOP 24 bar  
STACCO DA MET. GAGLIANO – TERMINI IMERESE DN 400 (16"), DP 75 bar – MOP 24 bar

CARTA DEI DISSESTI

0	12/12/2017	EMISSIONE PER PERMESSI	D.CIMADORO	G.BRIA	V.FORLIVESI G.GIOVANNINI
INDICE	DATA	REVISIONI	ELABORATO	VERIFICATO	APPROVATO
		PROGETTISTA 	Dis. PG-PAI-803		
		Rif TPIDL 073670C-703-DW-3252-124 TECHNIP ITALY DIREZIONE LAVORI S.p.A.	Comm. NR/16141		

Foglio  
**9**  
di 17  
Scala  
1:10000

C.T.R. F. 623010



C.T.R. F. 623010

0 1 2 3 3+025

NICOSIA  
ENNA

P.I.D.A Km 3+025 4104177/2

- Torrente Fumetto
- Sir. vicinale
- Fosso S.Onofrio
- Fosso S.Onofrio
- Strada C.da S.Lorenzo
- S.S.N.17-TER (Galleria S.Onofrio)
- Percorrenza Strada C.da S.Lorenzo

Il presente disegno e' di proprieta' aziendale - La Societa' tutelera' i propri diritti a termine di legge.

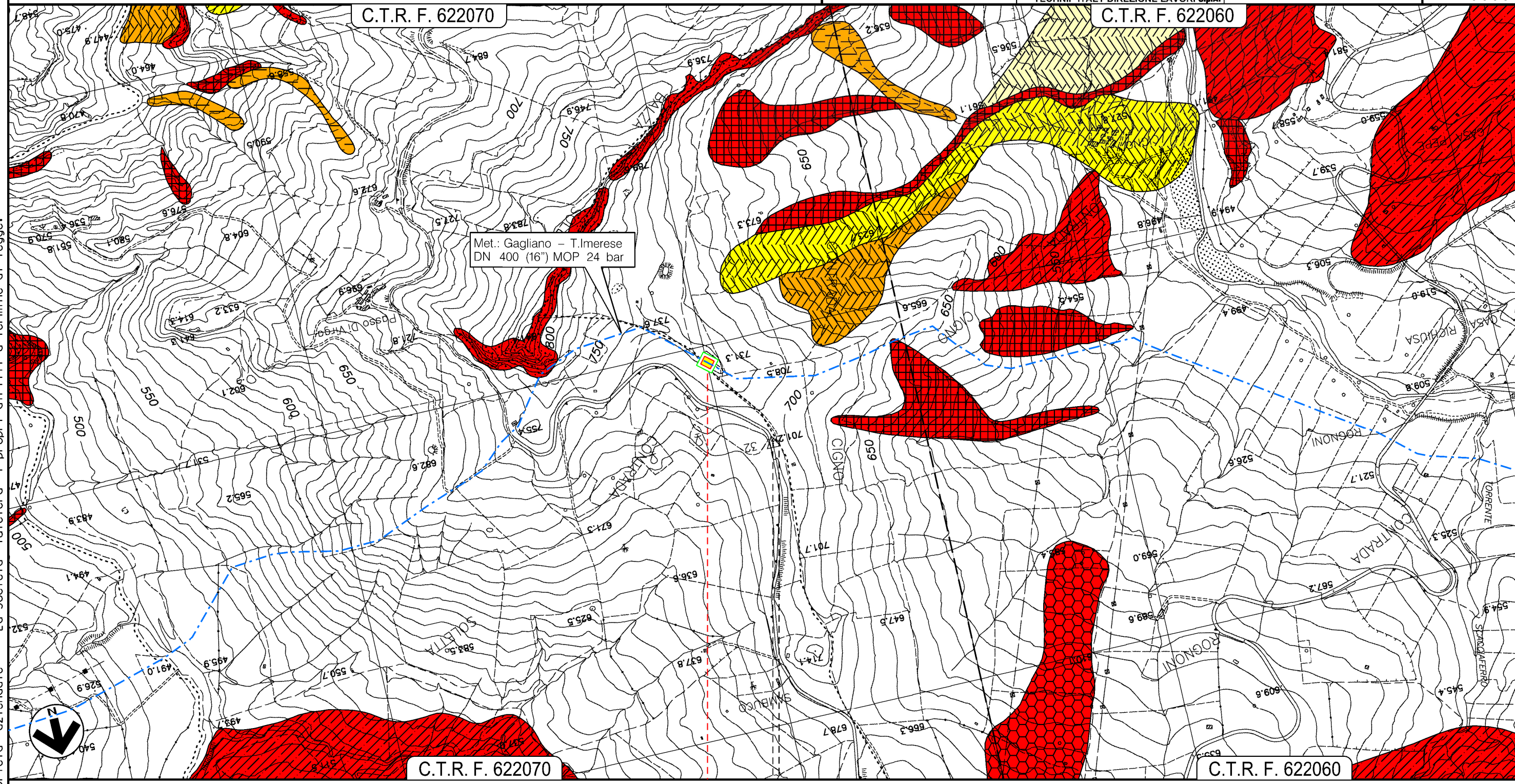
PROGETTO MET. GAGLIANO – TERMINI IMERESE  
ED OPERE CONNESSE DP 75 bar – MOP 24 bar

TRAPPOLA LOCALITA' CASALGIORDANO

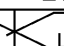
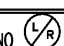
CARTA DEI DISSESTI

0	12/12/2017	EMISSIONE PER PERMESSI	D.CIMADORO	G.BRIA	V.FORLIVESI G.GIOVANNINI
INDICE	DATA	REVISIONI	ELABORATO	VERIFICATO	APPROVATO
		PROGETTISTA 	Dis. PG-PAI-803		
		Rif TPIDL: 073670C-703-DW-3252-124 TECHNIP ITALY DIREZIONE LAVORI S.p.A.	Comm. NR/16141		

Foglio  
**10**  
di 17  
Scala  
1:10000



ALIMENA — BLUFI  
PALERMO

IMPIANTO N.45670/8  TRAPPOLA  
LOC. CASALGIORDANO 

Il presente disegno e' di proprieta' aziendale - La Societa' tutelera' i propri diritti a termine di legge.

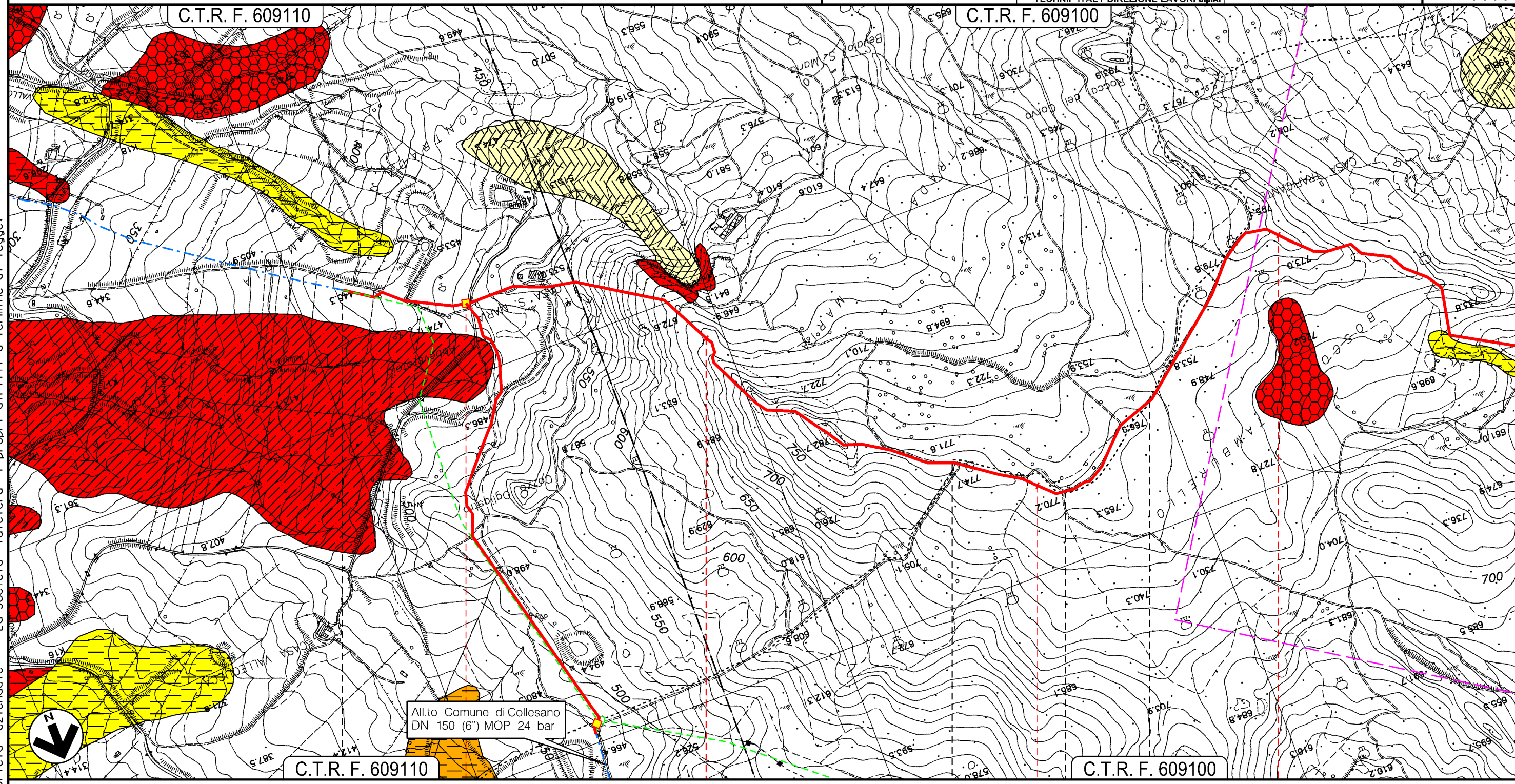
PROGETTO MET. GAGLIANO – TERMINI IMERESE  
ED OPERE CONNESSE DP 75 bar – MOP 24 bar

MET. GAGLIANO – TERMINI IMERESE DN 300 (12"), DP 75 bar – MOP 24 bar  
E STACCO ALL.TO COMUNE DI COLLESANO DN 150 (6"), DP 75 bar – MOP 24 bar

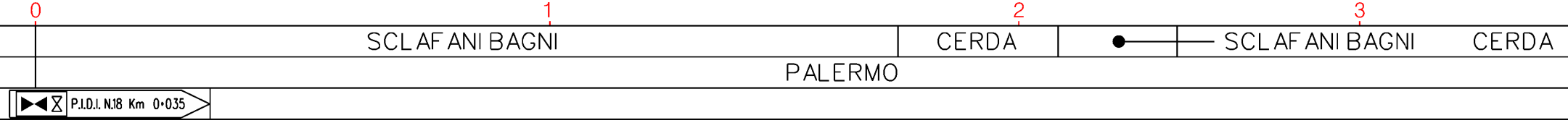
CARTA DEI DISSESTI

0	12/12/2017	EMISSIONE PER PERMESSI	D.CIMADORO	G.BRIA	V.FORLIVESI G.GIOVANNINI
INDICE	DATA	REVISIONI	ELABORATO	VERIFICATO	APPROVATO
		PROGETTISTA 	Dis. PG-PAI-803		
		Rif TPIDL: 073670C-703-DW-3252-124 TECHNIP ITALY DIREZIONE LAVORI S.p.A.	Comm. NR/16141		

Foglio  
**11**  
di 17  
Scala  
1:10000



Il presente disegno e' di proprieta' aziendale - La Societa' tutelera' i propri diritti a termine di legge.



0	12/12/2017	EMISSIONE PER PERMESSI	D.CIMADORO	G.BRIA	V.FORLIVESI G.GIOVANNINI
INDICE	DATA	REVISIONI	ELABORATO	VERIFICATO	APPROVATO
PROGETTISTA			Dis. PG-PAI-803		
SNAM RETE GAS			Comm. NR/16141		
TechnipFMC			Rif TPIDL 073670C-703-DW-3252-124 TECHNIP ITALY DIREZIONE LAVORI S.p.A.		

C.T.R. F. 609100

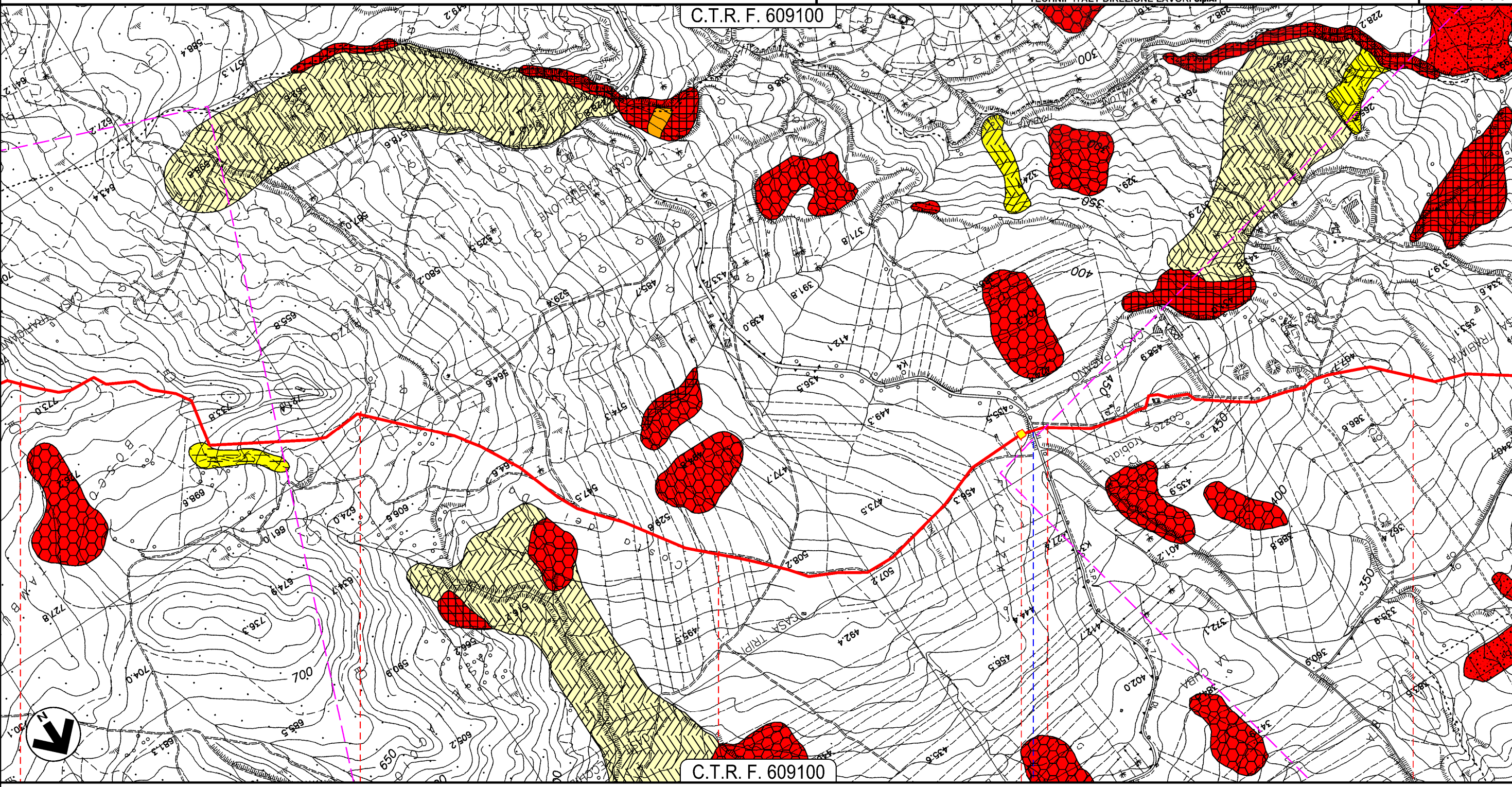
C.T.R. F. 609100

CERDA  
PALERMO

◀ P.I.L. N.19 Km 5+930

● S.P. N.7

Il presente disegno e' di proprieta' aziendale - La Societa' tutelera' i propri diritti a termine di legge.



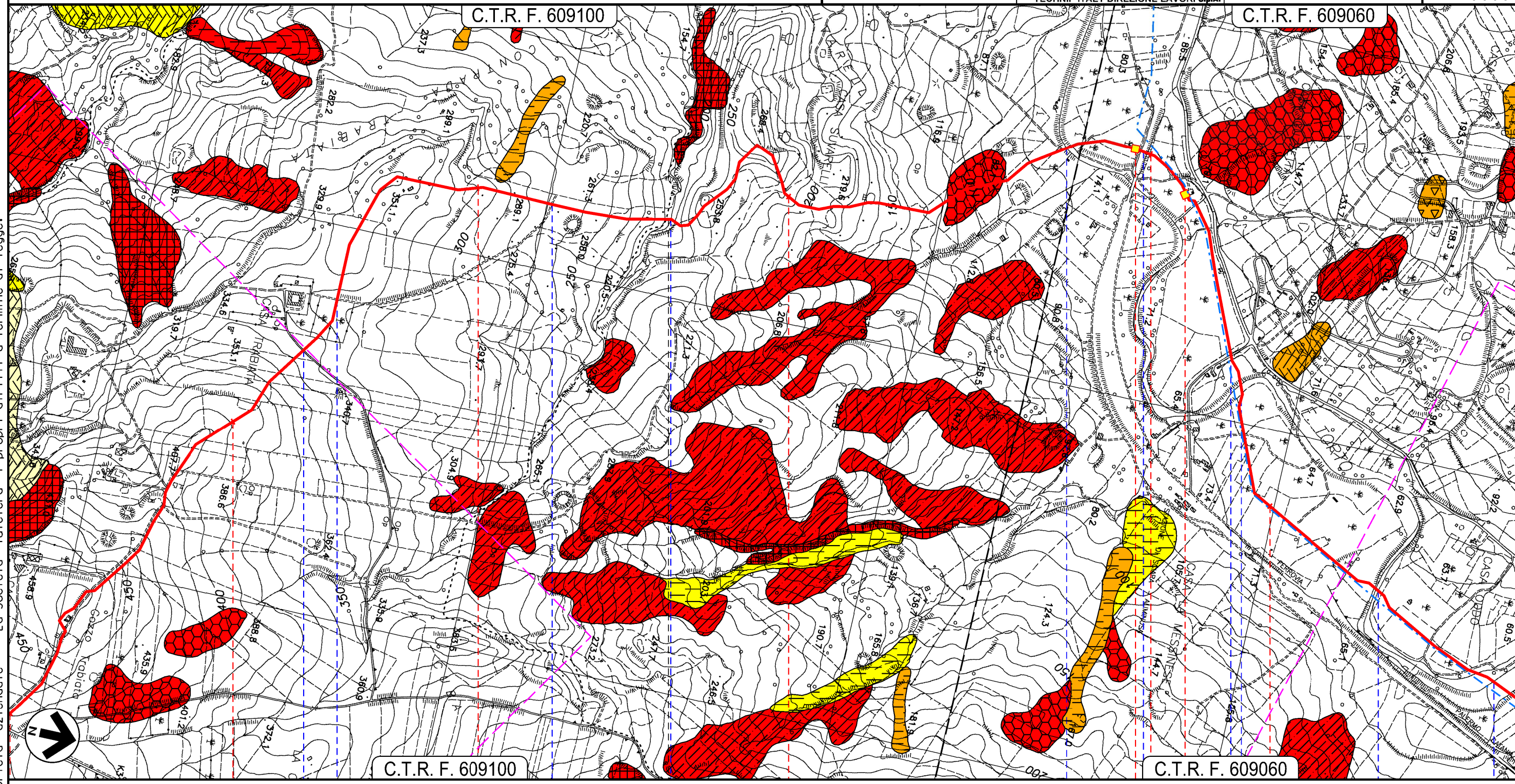
PROGETTO MET. GAGLIANO – TERMINI IMERESE  
ED OPERE CONNESSE DP 75 bar – MOP 24 bar

MET. GAGLIANO – TERMINI IMERESE DN 300 (12"), DP 75 bar – MOP 24 bar

CARTA DEI DISSESTI

0	12/12/2017	EMISSIONE PER PERMESSI	D.CIMADORO	G.BRIA	V.FORLIVESI G.GIOVANNINI
INDICE	DATA	REVISIONI	ELABORATO	VERIFICATO	APPROVATO
			PROGETTISTA 		
Rif TPIDL: 073670C-703-DW-3252-124 TECHNIP ITALY DIREZIONE LAVORI S.p.A.			Dis. PG-PAI-803 Comm. NR/16141		

Foglio  
**13**  
di 17  
Scala  
1:10000



Il presente disegno e' di proprieta' aziendale - La Societa' tutelera' i propri diritti a termine di legge.

CERDA

PALERMO

SCIARA

Str. Comunale

Str. Comunale

Fosso

Fiume Torto

Strada C.da Stanze

Fiume Torto

Fiume Torto

Fiume Torto

P.I.L. N.20 Km 9-960

P.I.L. N.21Km 10-140

C.T.R. F. 609100

C.T.R. F. 609060

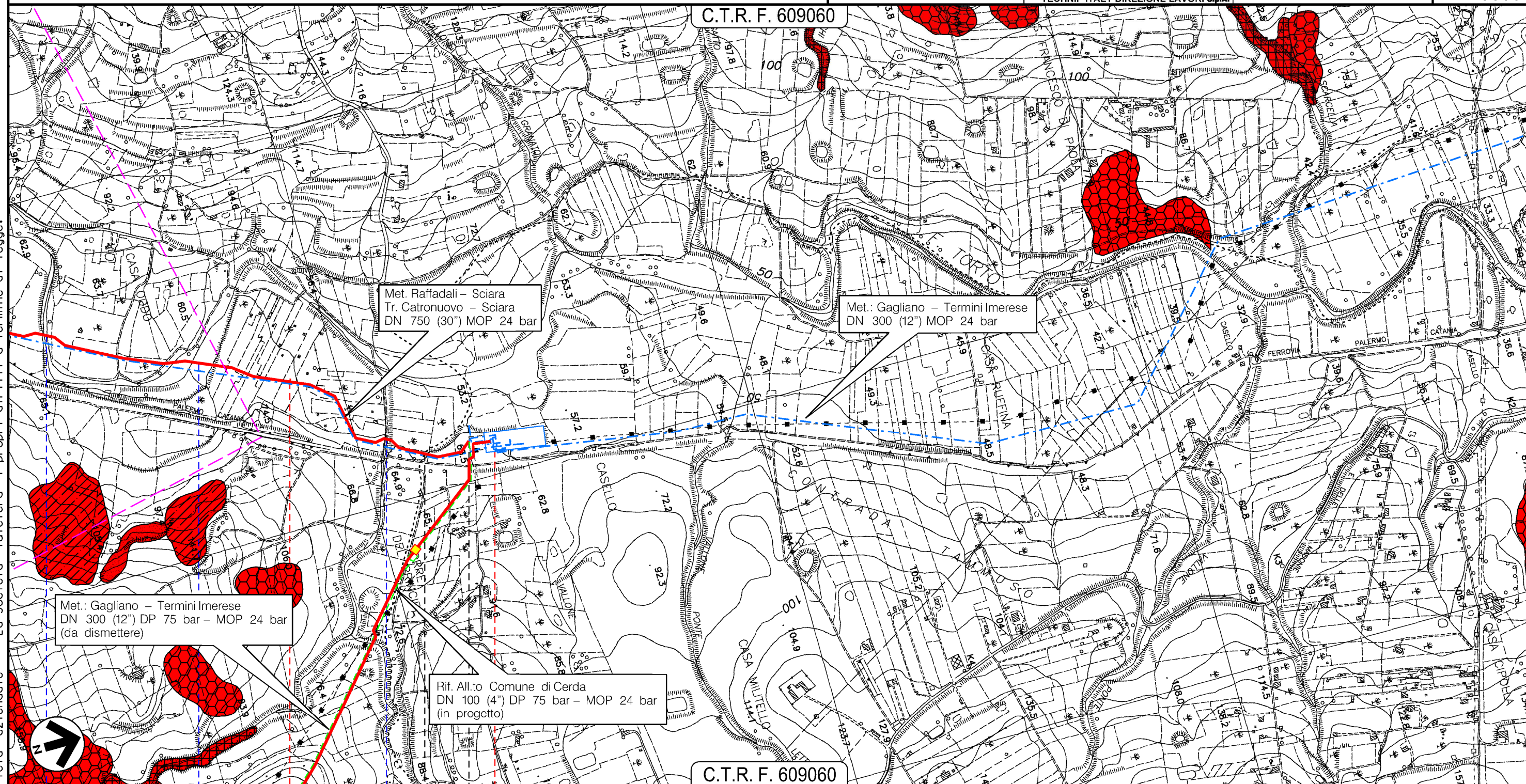
PROGETTO MET. GAGLIANO – TERMINI IMERESE  
ED OPERE CONNESSE DP 75 bar – MOP 24 bar

MET. GAGLIANO – TERMINI IMERESE DN 300 (12"), DP 75 bar – MOP 24 bar  
E P.I.D.I. N. 22 PER STACCO ALL.TO COM. DICERDA DN 100 (4"), DP 75 bar – MOP 24 bar

CARTA DEI DISSESTI

0	12/12/2017	EMISSIONE PER PERMESSI	D.CIMADORO	G.BRIA	V.FORLIVESI G.GIOVANNINI	Foglio <b>14</b> di 17
INDICE	DATA	REVISIONI	ELABORATO	VERIFICATO	APPROVATO	Scala 1:10000
		PROGETTISTA 	Dis. PG-PAI-803			
		Rif TPIDL 073670C-703-DW-3252-124 TECHNIP ITALY DIREZIONE LAVORI S.p.A.	Comm. NR/16141			

C.T.R. F. 609060



C.T.R. F. 609060

SCIARA  
PALERMO

● — TERMINI IMERESE

6250001/11 - 6250001/101  
45670/17 - 4300638/1

- Fiume Torto
- Fiume Torto
- Vallone Ecce

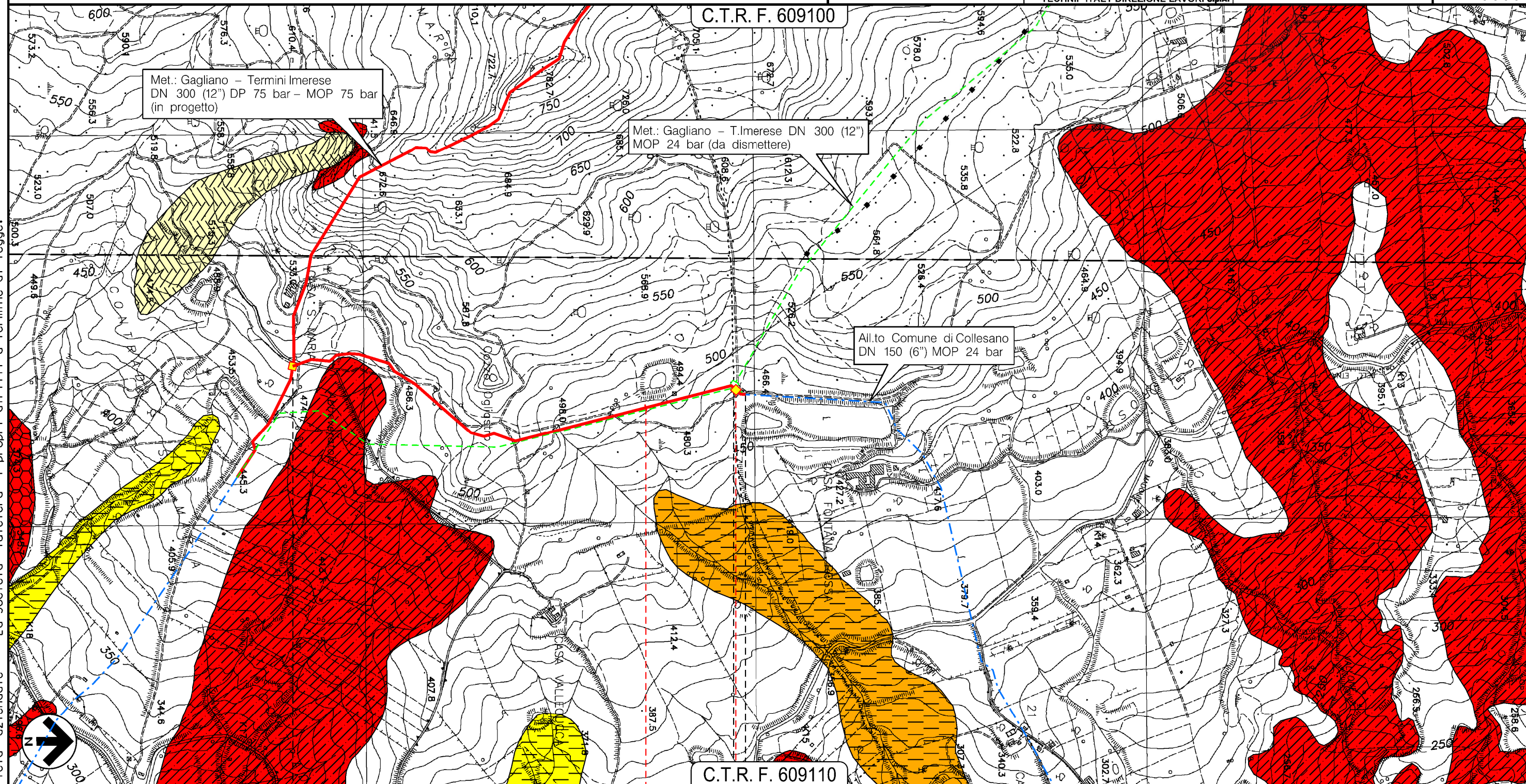
Il presente disegno e' di proprieta' aziendale - La Societa' tutelera' i propri diritti a termine di legge.

PROGETTO MET. GAGLIANO – TERMINI IMERESE  
ED OPERE CONNESSE DP 75 bar – MOP 24 bar

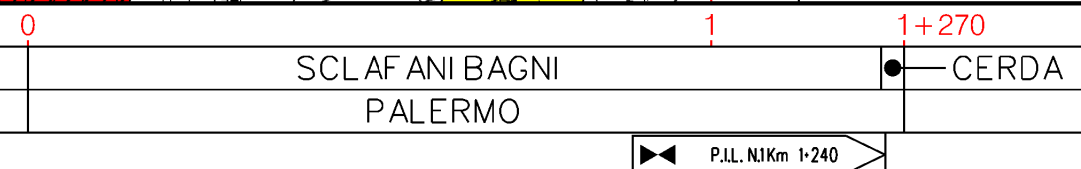
RICOLL. ALL.TO COMUNE DI COLLESANO DN 150 (6"), DP 75 bar – MOP 24 bar  
STACCO DA MET. GAGLIANO – TERMINI IMERESE DN 300 (12"), DP 75 bar – MOP 24 bar

CARTA DEI DISSESTI

0	12/12/2017	EMISSIONE PER PERMESSI	D.CIMADORO	G.BRIA	V.FORLIVESI G.GIOVANNINI
INDICE	DATA	REVISIONI	ELABORATO	VERIFICATO	APPROVATO
		PROGETTISTA 	Dis. PG-PAI-803		Foglio 15 di 17
		Rif TPIDL: 073670C-703-DW-3252-124 TECHNIP ITALY DIREZIONE LAVORI S.p.A.	Comm. NR/16141		Scala 1:10000



Il presente disegno e' di proprieta' aziendale, tutelera' i propri diritti a termine di legge.



PROGETTO MET. GAGLIANO – TERMINI IMERESE  
ED OPERE CONNESSE DP 75 bar – MOP 24 bar

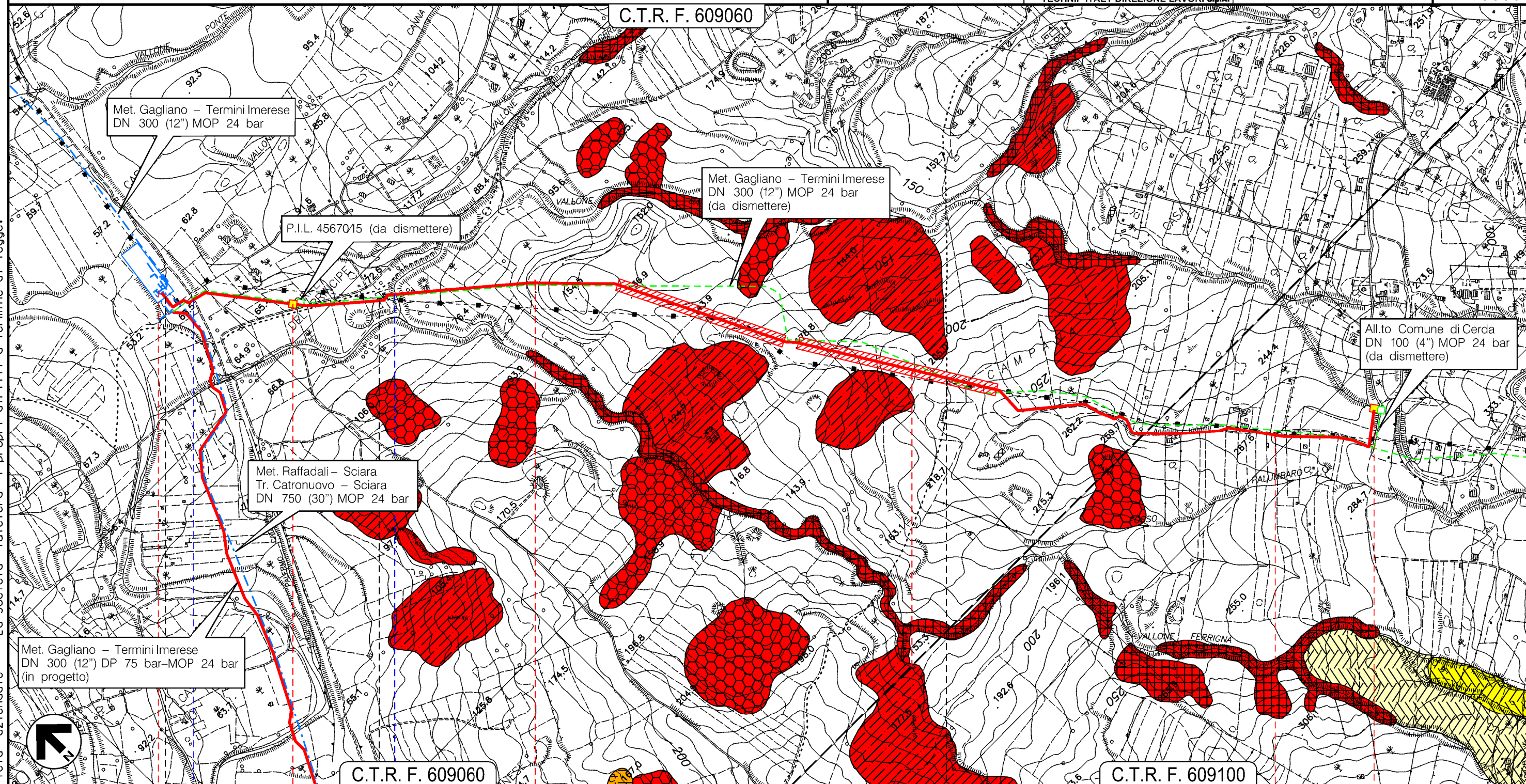
RIFACIMENTO ALL.TO COM. DI CERDA DN 100 (4"), DP 75 bar – MOP 24 bar  
STACCO DA MET. GAGLIANO – TERMINI IMERESE DN 300 (12"), DP 75 bar – MOP 24 bar

CARTA DEI DISSESTI

0	12/12/2017	EMISSIONE PER PERMESSI	D.CIMADORO	G.BRIA	V.FORLIVESI G.GIOVANNINI
INDICE	DATA	REVISIONI	ELABORATO	VERIFICATO	APPROVATO
		PROGETTISTA 	Dis. PG-PAI-803		
		Rif TPIDL 073670C-703-DW-3252-124 TECHNIP ITALY DIREZIONE LAVORI S.p.A.	Comm. NR/16141		

Foglio  
**16**  
di 17  
Scala  
1:10000

C.T.R. F. 609060



Met. Gagliano – Termini Imerese  
DN 300 (12") DP 75 bar – MOP 24 bar  
(in progetto)

Met. Raffadali – Sciarà  
Tr. Catronuovo – Sciarà  
DN 750 (30") MOP 24 bar

Met. Gagliano – Termini Imerese  
DN 300 (12") MOP 24 bar  
(da dismettere)

All.to Comune di Cerda  
DN 100 (4") MOP 24 bar  
(da dismettere)

Met. Gagliano – Termini Imerese  
DN 300 (12") MOP 24 bar

P.I.L. 4567015 (da dismettere)

C.T.R. F. 609060

C.T.R. F. 609100

0	1	2	3	3+345
TERMINI IMERESE	SCIARA	PALERMO	CERDA	

P.I.D.S. N.1

P.I.L. N.2 Km 0+355

P.I.D.A. Km 3+345

● Ferrovìa Palermo-Catania

● Vallone Baglio

Il presente disegno e' di proprieta' aziendale - La Societa' tutelera' i propri diritti a termine di legge.



0	12/12/2017	EMISSIONE PER PERMESSI	D.CIMADORO	G.BRIA	V.FORLIVESI G.GIOVANNINI
INDICE	DATA	R E V I S I O N I	ELABORATO	VERIFICATO	APPROVATO
		PROGETTISTA 		Dis. PG-PAI-803	
		Rif TPIDL: 073670C-703-DW-3252-124 TECHNIP ITALY DIREZIONE LAVORI S.p.A.		Comm. NR/16141	

LEGENDA

SIMBOLOGIA CARTOGRAFICA

- Metanodotto in progetto
- Metanodotti in esercizio
- Metanodotti da porre fuori esercizio (da rimuovere e/o intasare)
- Aree impianti stacco-terminale in progetto
- Aree impianti stacco-terminale esistenti
- Limite sovrapposizione fogli
- Altre condotte di terzi
- Gallerie, Tunnel, Mini-Microtunnel, Raise Boring e T.O.C.
- Impianti di linea in progetto
- Impianti di linea su rete in esercizio
- Impianti di linea da porre fuori esercizio e recuperare

SIMBOLOGIA MECCANICA

- Punto di intercettazione di linea (P.I.L.)
- Punto di intercettazione di derivazione importante (P.I.D.I.)
- Punto di intercettazione di derivazione semplice con stacco da P.I.L. (P.I.D.S.)
- Punto di intercettazione e derivazione semplice con stacco da Linea (P.I.D.S.)
- Punto di intercettazione con discaggio di allacciamento (P.I.D.A.)
- Punto predisposto per il discaggio di allacciamento (P.P.D.A.)
- Punto di sezionamento elettrico terminale (P.S.E.T.)
- Stazione predisposta per lancio e ricevimento PIG
- Impianto di riduzione/regolazione della pressione

Fenomeni franosi

- Dissesti dovuti ad erosione concentrata o diffusa
- Colata lenta
- Franosita' diffusa
- Scivolamento
- Colata rapida
- Calanco
- Crollo e/o ribaltamento
- Frana complessa
- Soliflusso

Stato attivita'

- Attivo
- Quiescente
- Sospeso
- Stabilizzato

Nota: La presente carta e' stata redatta sovrapponendo la cartografia ufficiale della pericolosita' e del rischio geomorfologico con la carta dei dissesti. Dove risultano perimetrati i dissesti le varie campiture sottendono il colore che ne indica lo stato di attivita'.

Il presente disegno e' di proprieta' aziendale - La Societa' tutelera' i propri diritti a termine di legge.

Progressiva chilometrica	<b>N.</b>	
Comuni		
Province		
Impianti	TIPO - N. - PROGR. km	TIPO - N. - ESISTENTE
Attraversamenti	TIPOLOGIA ATTRAVERSATA (SS n. **, corso d'acqua, ferrovia, ecc.)	