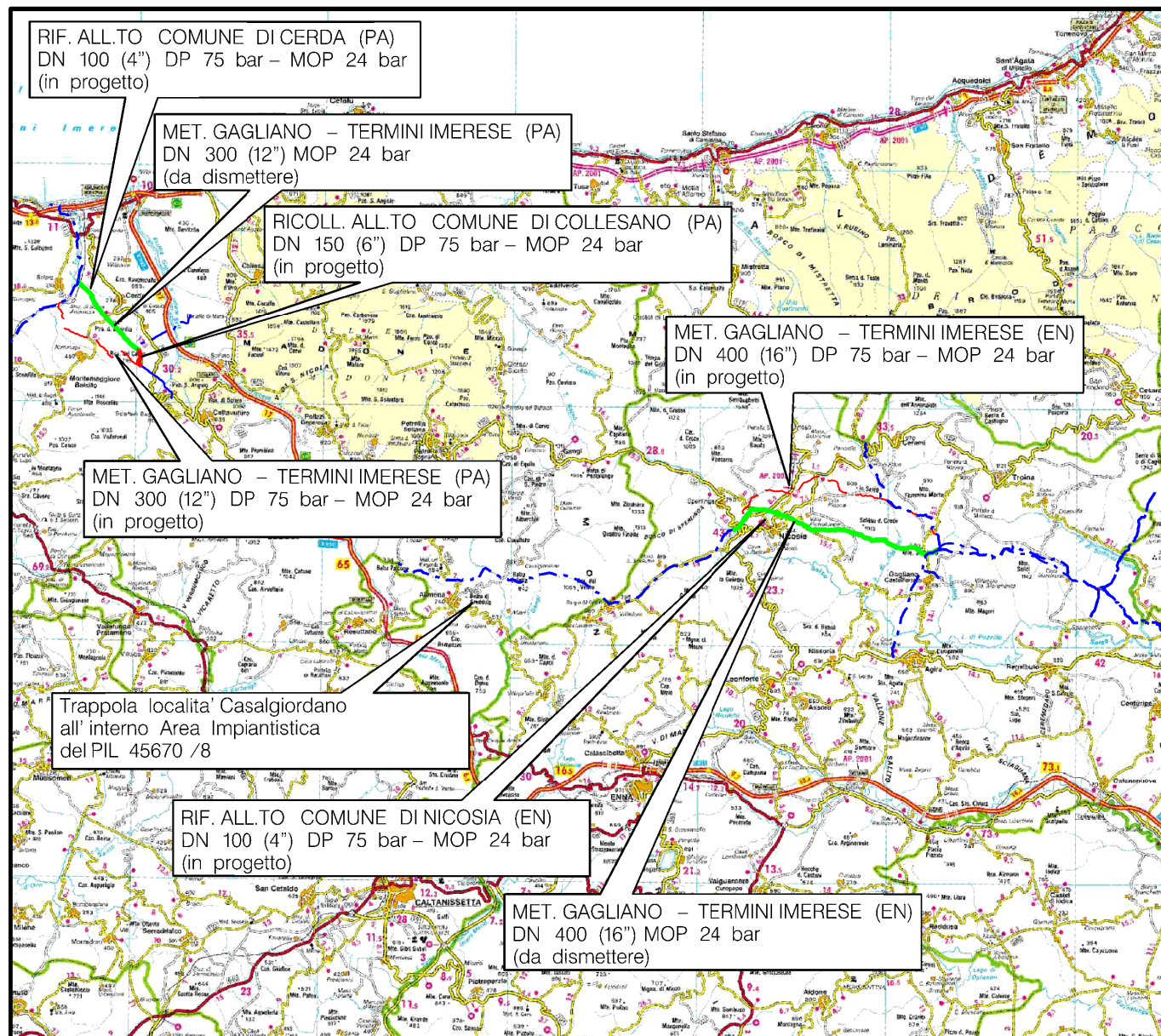


Il presente disegno e' di proprieta' aziendale - La Societa' tutelera' i propri diritti a termine di legge.



COROGRAFIA Scala 1:500.000



0	12/12/2017	EMISSIONE PER PERMESSI		D.CIMADORO	G.BRIA
INDICE	DATA	REVISIONI		ELABORATO	VERIFICATO
				PROGETTISTA Rif TPIDL 073670C-703-DW-3252-143 TECHNIP ITALY DIREZIONE LAVORI S.p.A.	
PROGETTO MET. GAGLIANO - TERMINI IMERESE ED OPERE CONNESSE DP 75 bar - MOP 24 bar				Dis. PG-PRG-980 Fg. 1 di 15	
REGIONE SICILIA				Comm. NR/16141 INDICE 0	
STRUMENTI DI TUTELA E PIANIFICAZIONE URBANISTICA TRACCIATO CONDOTTA DA DISMETTERE				Scala 1:10000 Sostituisce il Sostituito dal	

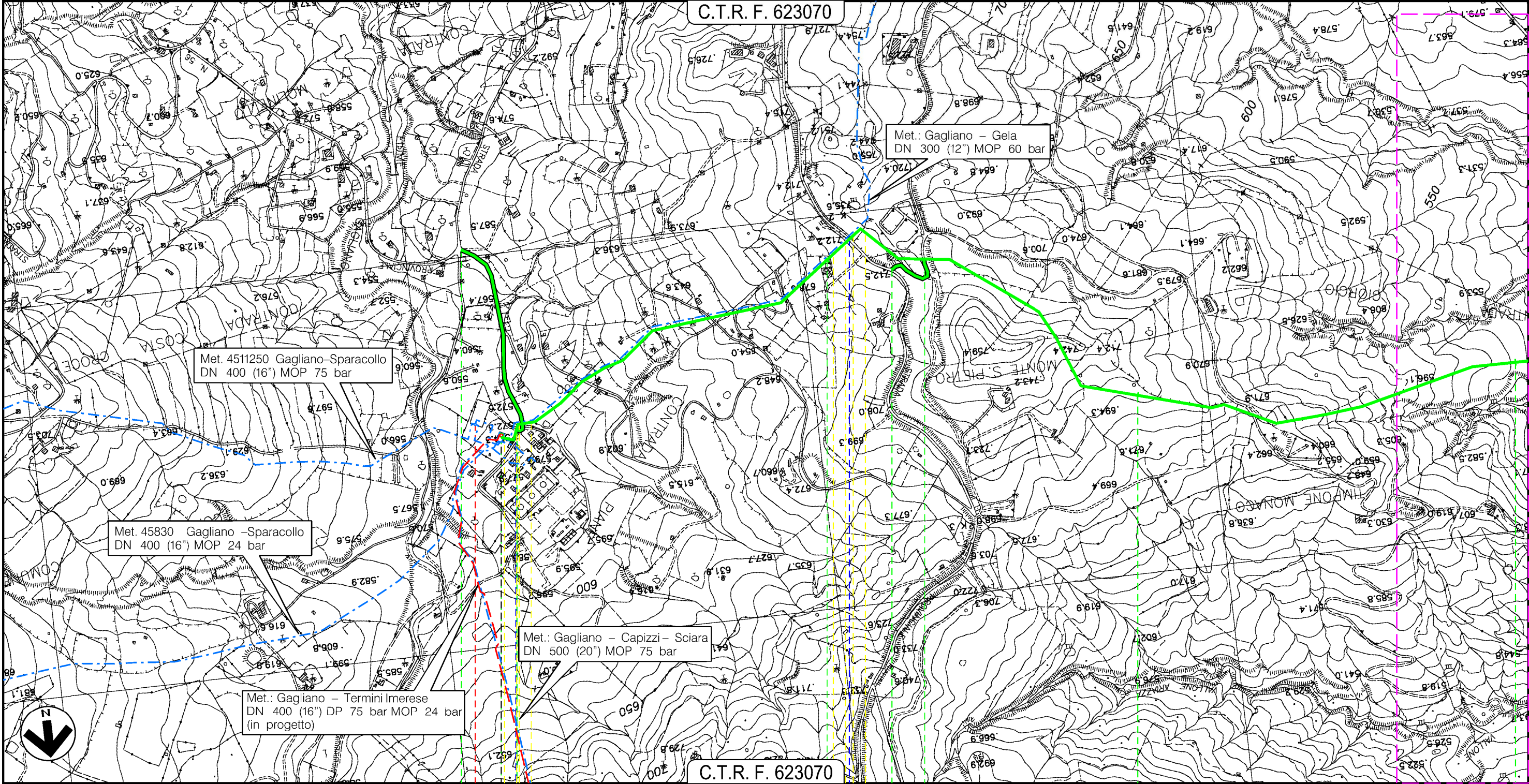
PROGETTO MET. GAGLIANO – TERMINI IMERESE
ED OPERE CONNESSE DP 75 bar – MOP 24 bar

MET. GAGLIANO – TERMINI IMERESE DN 400 (16"), MOP 24 bar

STRUMENTI DI TUTELA E PIANIFICAZIONE URBANISTICA
TRACCIATO CONDOTTA DA DISMETTERE

0	12/12/2017	EMISSIONE PER PERMESSI	D.CIMADORO	G.BRIA	V.FORLIVESI G.GIOVANNINI
INDICE	DATA	REVISIONI	ELABORATO	VERIFICATO	APPROVATO
			PROGETTISTA  Rif TPIDL: 073670C-703-DW-3252-143 TECHNIP ITALY DIREZIONE LAVORI S.p.A.		
			Dis. PG-PRG-980		Foglio 2 di 15
			Comm. NR/16141		Scala 1:10000

C.T.R. F. 623070



C.T.R. F. 623070

GAGLIANO CASTELFERRATO
ENNA

4511250/1
45830/1 - 45410/1
43800/1 - 450570/1

Vallone delle Piane

S.P. N.34

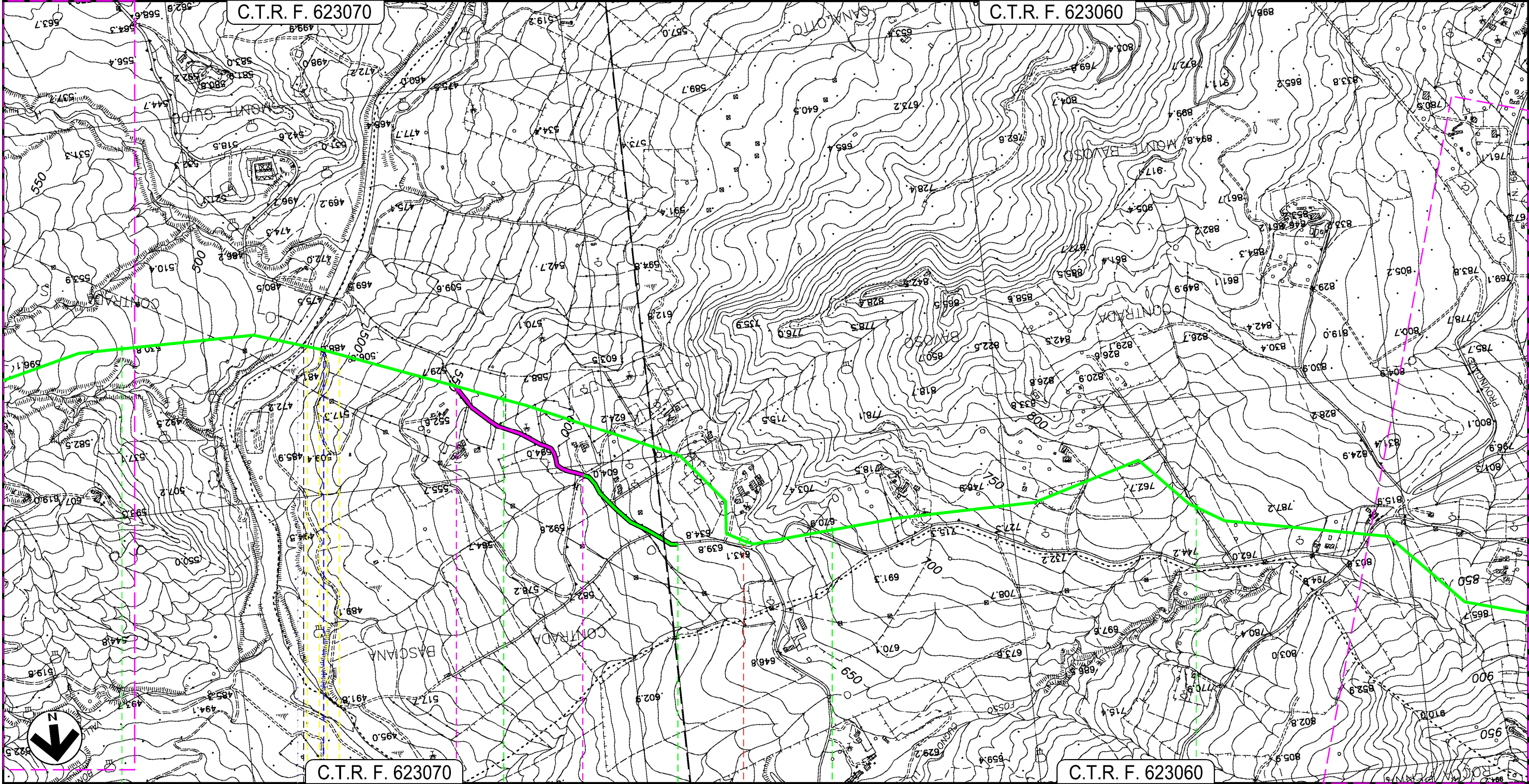
Il presente disegno e' di proprieta' aziendale - La Societa' tutelera' i propri diritti a termine di legge.

PROGETTO MET. GAGLIANO – TERMINI IMERESE
ED OPERE CONNESSE DP 75 bar – MOP 24 bar

MET. GAGLIANO – TERMINI IMERESE DN 400 (16"), MOP 24 bar

STRUMENTI DI TUTELA E PIANIFICAZIONE URBANISTICA
TRACCIATO CONDOTTA DA DISMETTERE

0	12/12/2017	EMISSIONE PER PERMESSI	D.CIMADORO	G.BRIA	V.FORLIVESI G.GIOVANNINI
INDICE	DATA	REVISIONI	ELABORATO	VERIFICATO	APPROVATO
			PROGETTISTA 		
			Dis. PG-PRG-980		Foglio 3 di 15
			Comm. NR/16141		Scala 1:10000



Il presente disegno e' di proprieta' aziendale - La Societa' tutelera' i propri diritti a termine di legge.

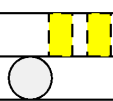
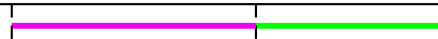
GAGLIANO CASTELFERRATO

NISSORIA

ENNA



Fiume di Cerami —●— S.P. N.85/a Gagliano Bivio S.P. N.18



PROGETTO MET. GAGLIANO – TERMINI IMERESE
ED OPERE CONNESSE DP 75 bar – MOP 24 bar

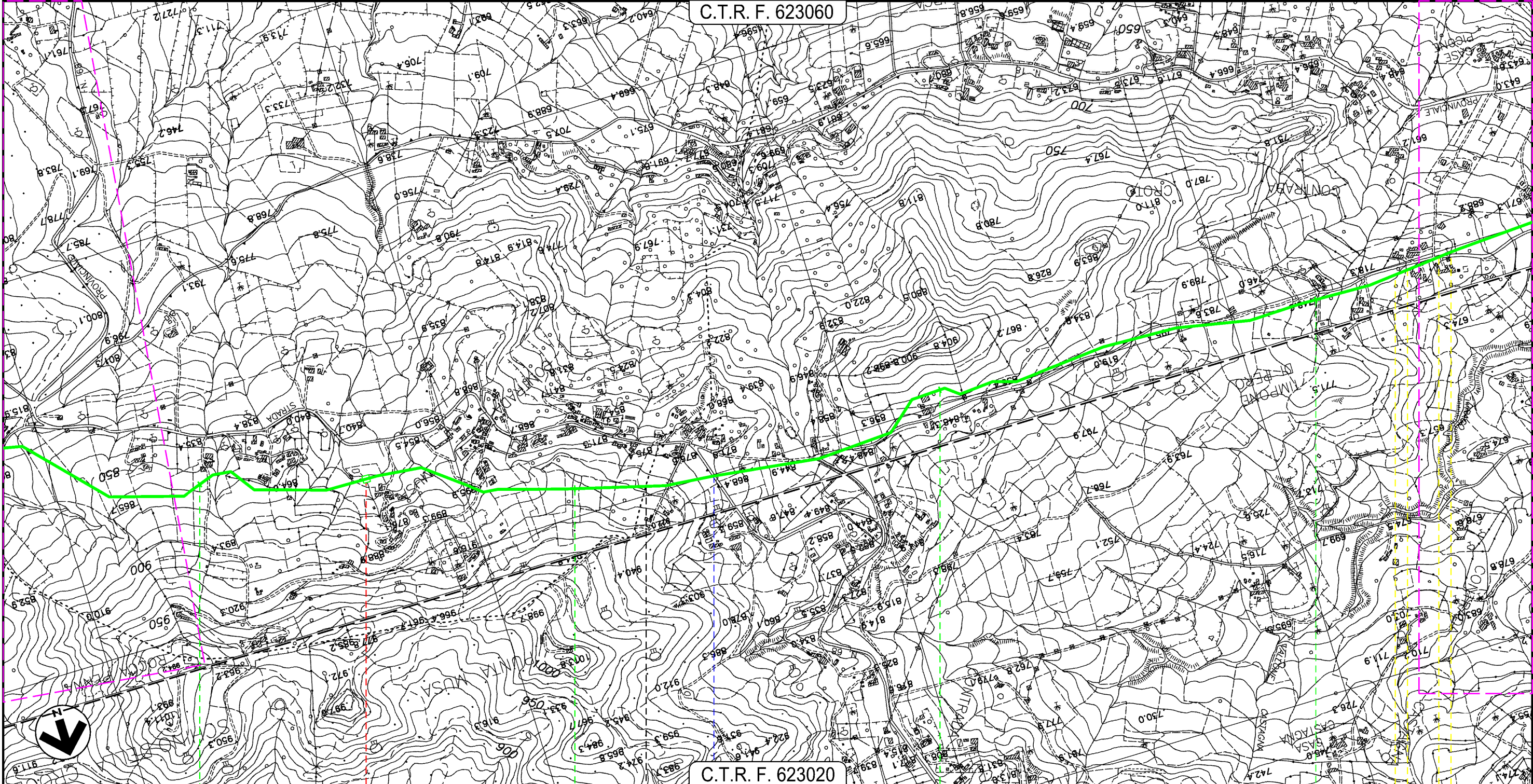
MET. GAGLIANO – TERMINI IMERESE DN 400 (16"), MOP 24 bar

STRUMENTI DI TUTELA E PIANIFICAZIONE URBANISTICA
TRACCIATO CONDOTTA DA DISMETTERE

0	12/12/2017	EMISSIONE PER PERMESSI	D.CIMADORO	G.BRIA	V.FORLIVESI G.GIOVANNINI
INDICE	DATA	REVISIONI	ELABORATO	VERIFICATO	APPROVATO
			PROGETTISTA 		
			Dis. PG-PRG-980		Foglio 4
			Comm. NR/16141		di 15
					Scala 1:10000

C.T.R. F. 623060

C.T.R. F. 623020



NISSORIA

ENNA

NICOSIA



S.P. N.68

Il presente disegno e' di proprieta' aziendale - La Societa' tutelera' i propri diritti a termine di legge.

PROGETTO MET. GAGLIANO – TERMINI IMERESE
ED OPERE CONNESSE DP 75 bar – MOP 24 bar

MET. GAGLIANO – TERMINI IMERESE DN 400 (16") MOP 24 bar
E STACCO ALL.TO COMUNE DI NICOSIA DN 80 (3") MOP 24 bar

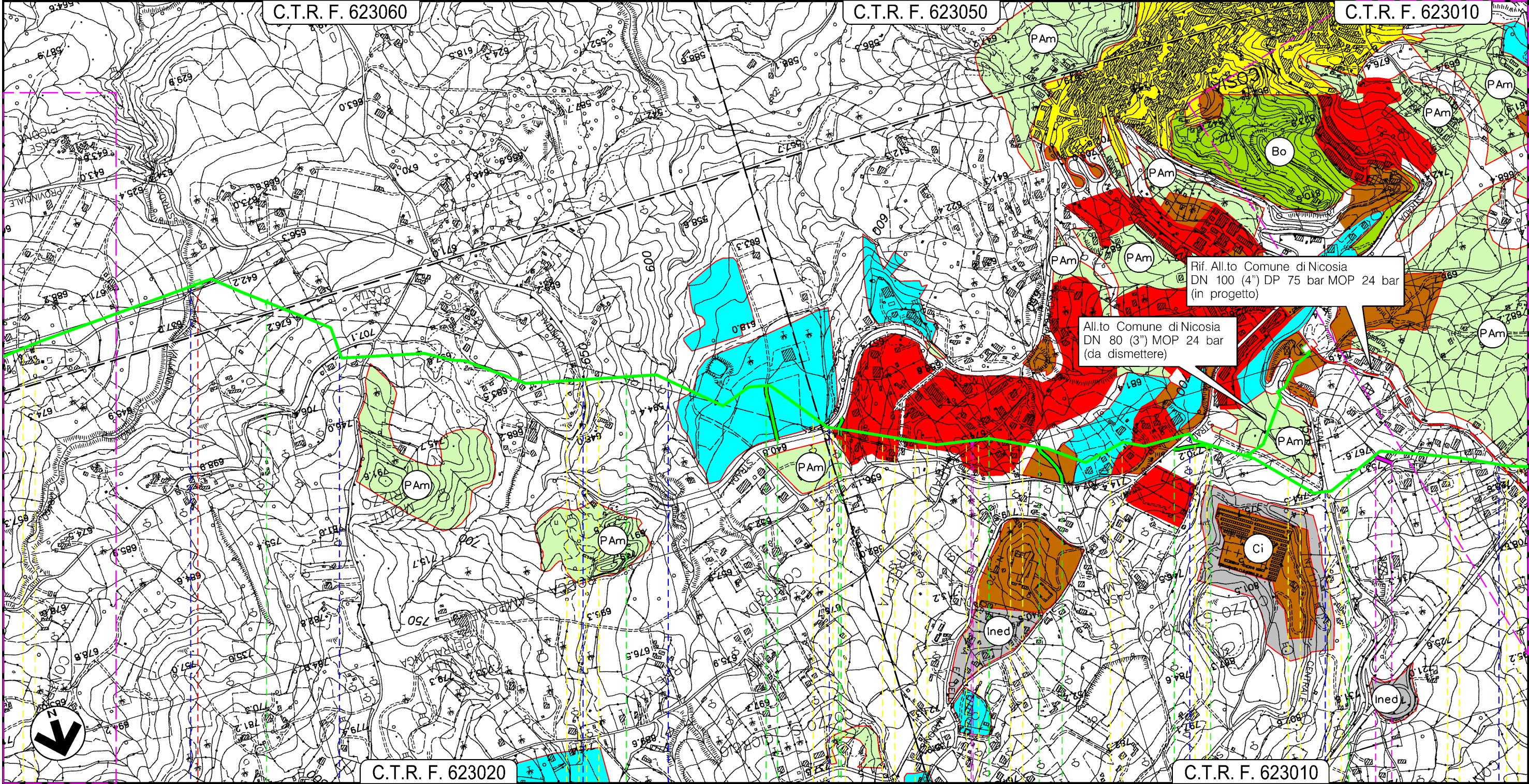
STRUMENTI DI TUTELA E PIANIFICAZIONE URBANISTICA
TRACCIATO CONDOTTA DA DISMETTERE

0	12/12/2017	EMISSIONE PER PERMESSI	D.CIMADORO	G.BRIA	V.FORLIVESI G.GIOVANNINI
INDICE	DATA	REVISIONI	ELABORATO	VERIFICATO	APPROVATO
		PROGETTISTA 	Dis. PG-PRG-980		Foglio 5
		Rif TPIDL: 073670C-703-DW-3252-143 TECHNIP ITALY DIREZIONE LAVORI S.p.A.	Comm. NR/16141		di 15
					Scala 1:10000

C.T.R. F. 623060

C.T.R. F. 623050

C.T.R. F. 623010



Rif. All.to Comune di Nicosia
DN 100 (4") DP 75 bar MOP 24 bar
(in progetto)

All.to Comune di Nicosia
DN 80 (3") MOP 24 bar
(da dismettere)

C.T.R. F. 623020

C.T.R. F. 623010

NICOSIA
ENNA

P.LL. 45670/5
DA DISMETTERE

Vallone Castagna S.C. Castagna S.P. N.43 Fosso Gambeso S.P. N.43 S.S. N.120 S.S. N.17 Str. Comunale

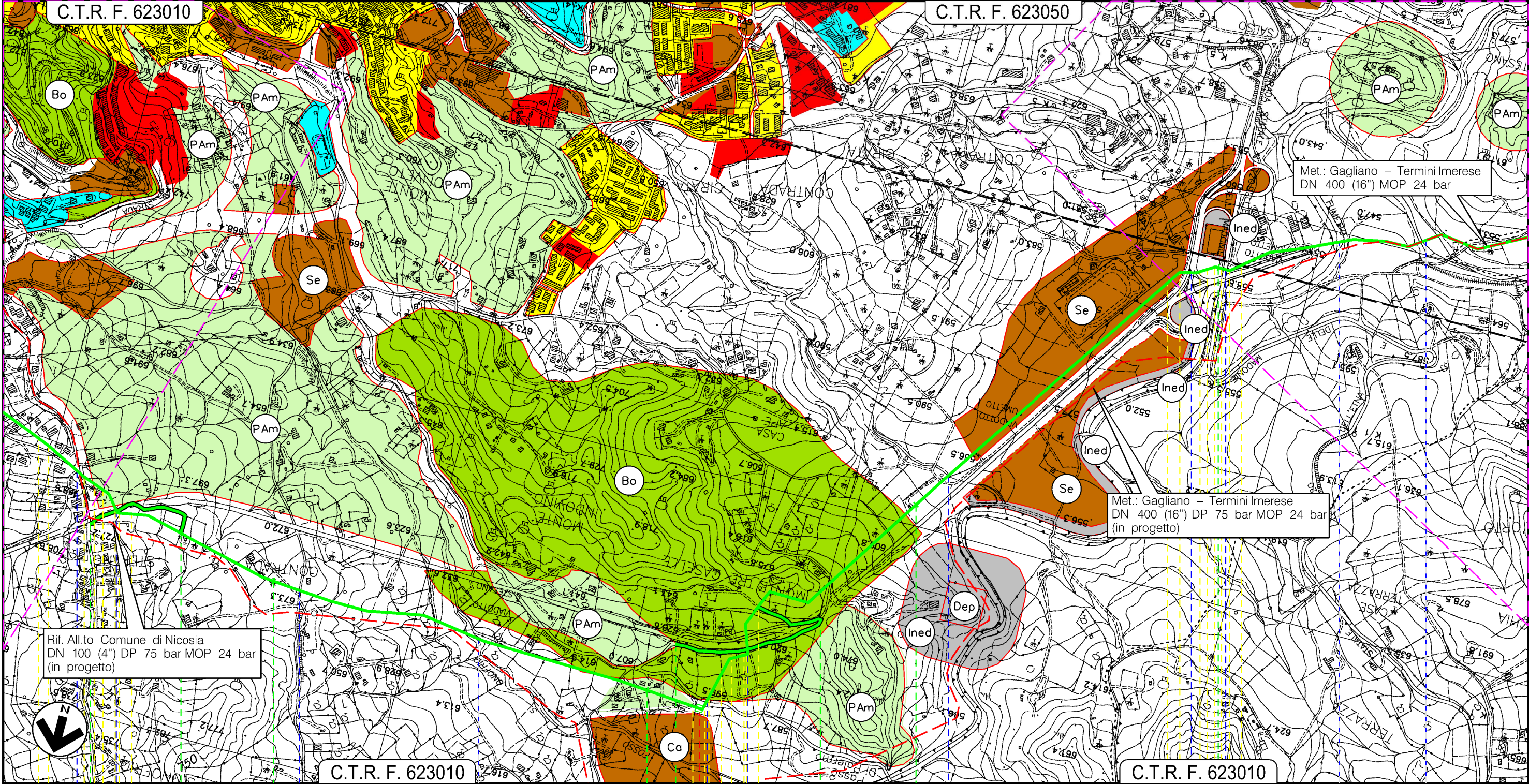
Il presente disegno e' di proprieta' aziendale - La Societa' tutelera' i propri diritti a termine di legge.

PROGETTO MET. GAGLIANO – TERMINI IMERESE
ED OPERE CONNESSE DP 75 bar – MOP 24 bar

MET. GAGLIANO – TERMINI IMERESE DN 400 (16”), MOP 24 bar

STRUMENTI DI TUTELA E PIANIFICAZIONE URBANISTICA
TRACCIATO CONDOTTA DA DISMETTERE

0	12/12/2017	EMISSIONE PER PERMESSI	D.CIMADORO	G.BRIA	V.FORLIVESI G.GIOVANNINI
INDICE	DATA	REVISIONI	ELABORATO	VERIFICATO	APPROVATO
			PROGETTISTA 		
Rif TPIDL 073670C-703-DW-3252-143 TECHNIP ITALY DIREZIONE LAVORI S.p.A.			Dis. PG-PRG-980		Foglio 6 di 15
			Comm. NR/16141		Scala 1:10000



Il presente disegno e' di proprieta' aziendale - La Societa' tutelera' i propri diritti a termine di legge.

C.T.R. F. 623010

C.T.R. F. 623010

NICOSIA
ENNA

IMPIANTI 45670/51-13337/1
DA DISMETTERE

Str.Com. — S.S. N.17-TER (Galleria S.Onofrio) — Str. C.da S.Lorenzo — Fosso S.Onofrio — S.P. N.20 — S.S. N.17-Ter — Fosso Api — S.S. N.17-Ter — S.S. N.120 — Torrente Fumetto — Fiume di Sperlingo



PROGETTO MET. GAGLIANO – TERMINI IMERESE
ED OPERE CONNESSE DP 75 bar – MOP 24 bar

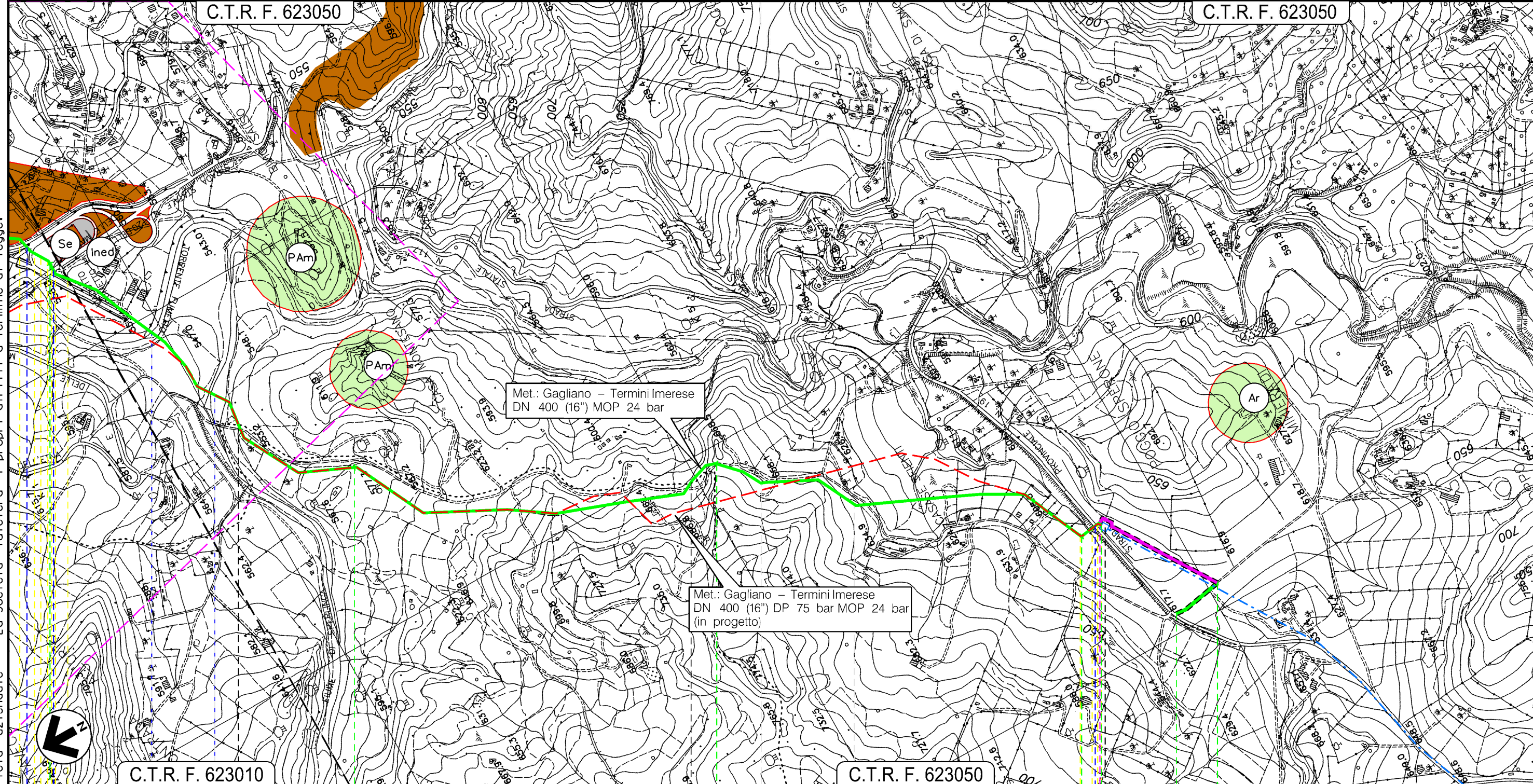
MET. GAGLIANO – TERMINI IMERESE DN 400 (16"), MOP 24 bar

STRUMENTI DI TUTELA E PIANIFICAZIONE URBANISTICA
TRACCIATO CONDOTTA DA DISMETTERE

0	12/12/2017	EMISSIONE PER PERMESSI	D.CIMADORO	G.BRIA	V.FORLIVESI G.GIOVANNINI
INDICE	DATA	REVISIONI	ELABORATO	VERIFICATO	APPROVATO
			PROGETTISTA 		
			Dis. PG-PRG-980		Foglio 7
			Comm. NR/16141		di 15
					Scala 1:10000

C.T.R. F. 623050

C.T.R. F. 623050



C.T.R. F. 623010

C.T.R. F. 623050

18

19

20

21 21+065

NICOSIA

SPERLINGA

NICOSIA

ENNA

● S.S. N.120 ● Torrente Fumetto ● Fiume di Sperlinga

● S.P. N.19

45670/6

Il presente disegno e' di proprieta' aziendale - La Societa' tutelera' i propri diritti a termine di legge.

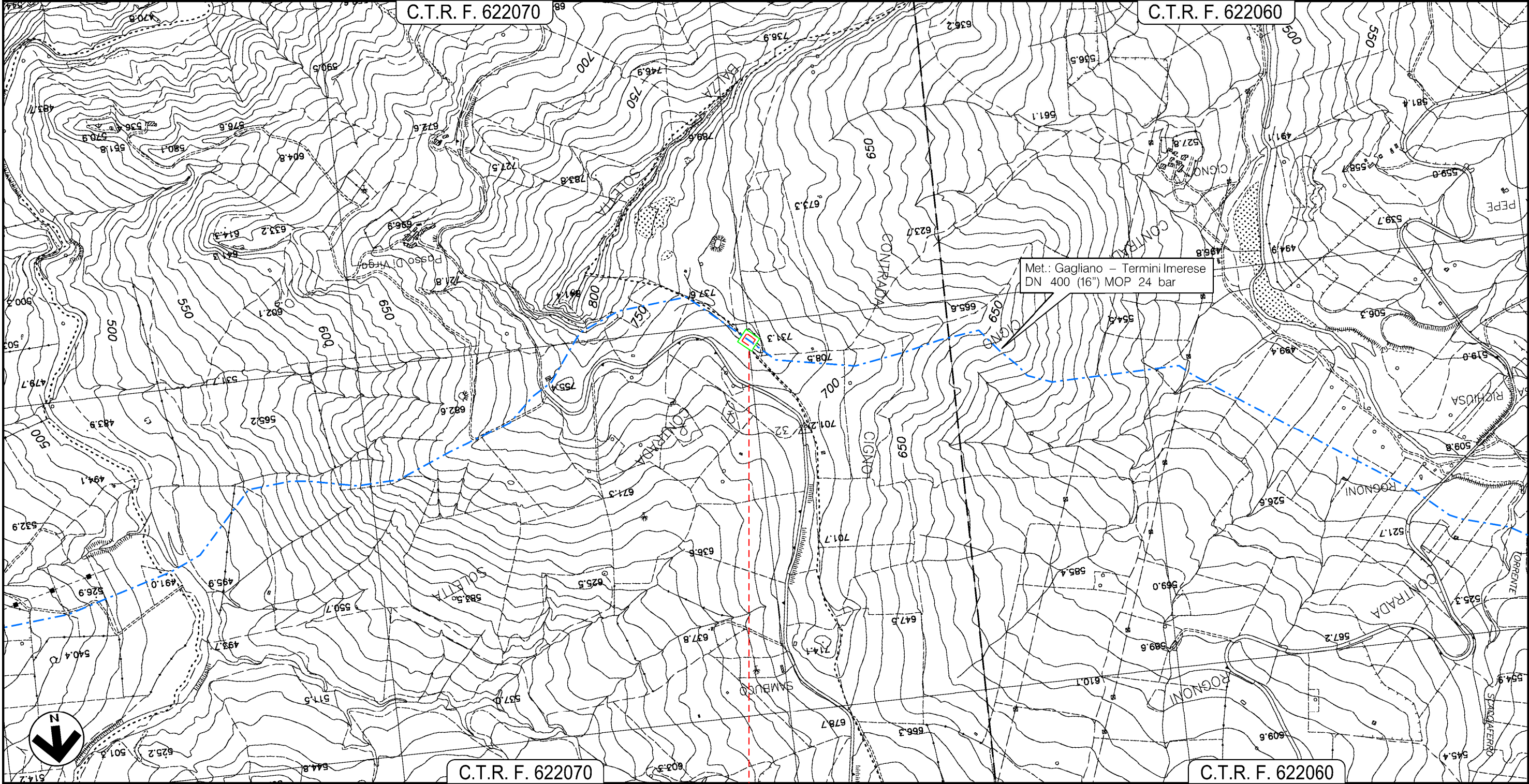
PROGETTO MET. GAGLIANO – TERMINI IMERESE
ED OPERE CONNESSE DP 75 bar – MOP 24 bar

RIFACIMENTO IMPIANTO 45670/8 LOCALITA' CASALGIORDANO

STRUMENTI DI TUTELA E PIANIFICAZIONE URBANISTICA
TRACCIATO CONDOTTA DA DISMETTERE

0	12/12/2017	EMISSIONE PER PERMESSI	D.CIMADORO	G.BRIA	V.FORLIVESI G.GIOVANNINI
INDICE	DATA	REVISIONI	ELABORATO	VERIFICATO	APPROVATO
		PROGETTISTA 	Dis. PG-PRG-980		
		Rif TPIDL: 073670C-703-DW-3252-143 TECHNIP ITALY DIREZIONE LAVORI S.p.A.	Comm. NR/16141		

Foglio
9
di 15
Scala
1:10000



Il presente disegno e' di proprieta' aziendale - La Societa' tutelera' i propri diritti a termine di legge.

ALIMENA
PALERMO

RIFACIMENTO
IMPIANTO N.45670/8

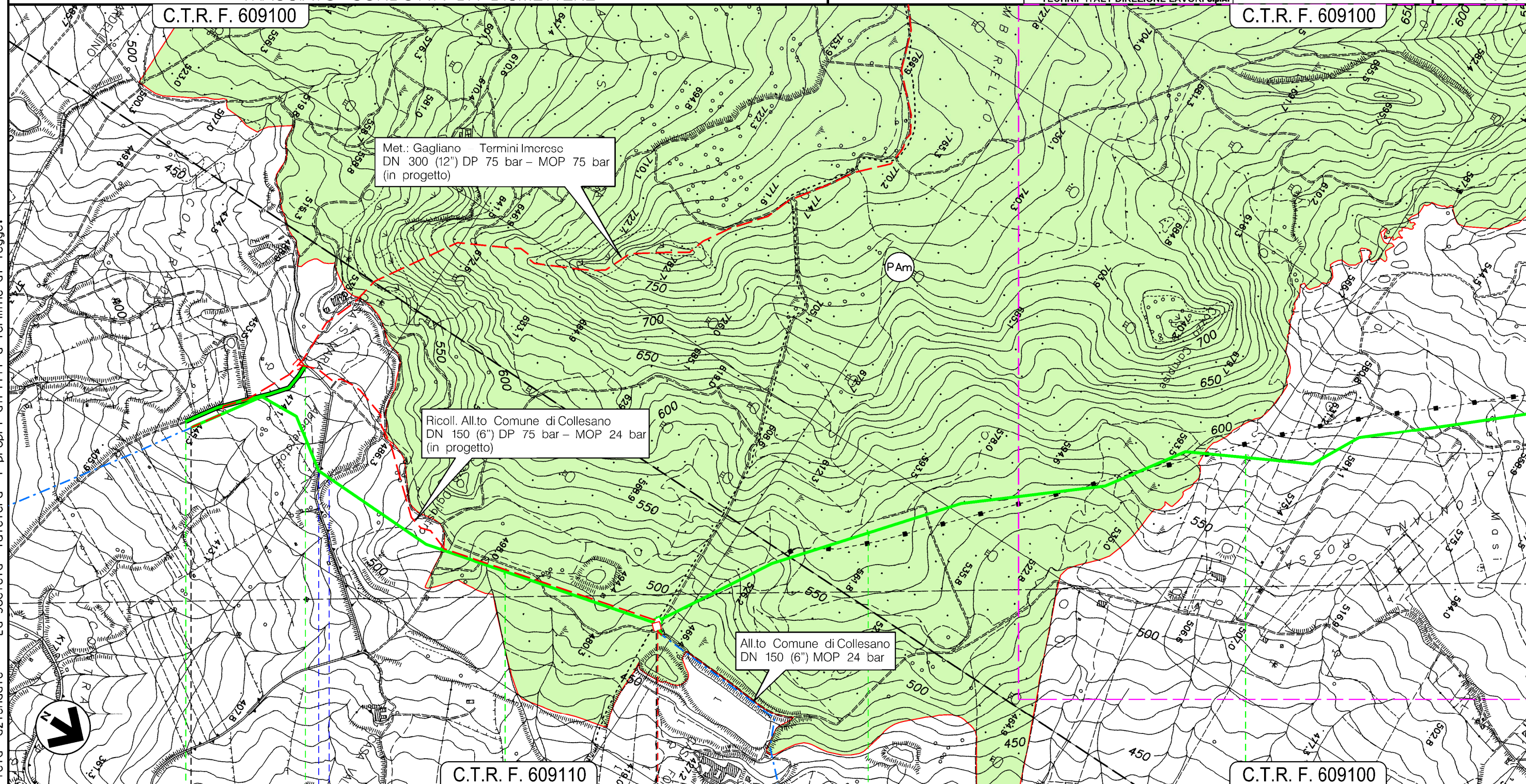
PROGETTO MET. GAGLIANO – TERMINI IMERESE
ED OPERE CONNESSE DP 75 bar – MOP 24 bar

MET. GAGLIANO – TERMINI IMERESE DN 300 (12"), MOP 24 bar
E STACCO MET. ALL.TO COMUNE DI COLLESANO DN 150 (6"), MOP 24 bar

STRUMENTI DI TUTELA E PIANIFICAZIONE URBANISTICA
TRACCIATO CONDOTTA DA DISMETTERE

0	12/12/2017	EMISSIONE PER PERMESSI	D.CIMADORO	G.BRIA	V.FORLIVESI G.GIOVANNINI
INDICE	DATA	REVISIONI	ELABORATO	VERIFICATO	APPROVATO
		PROGETTISTA 	Dis. PG-PRG-980		Foglio 10 di 15
		Rif TPIDL: 073670C-703-DW-3252-143 TECHNIP ITALY DIREZIONE LAVORI S.p.A.	Comm. NR/16141		Scala 1:10000

Foglio 10 di 15
Scala 1:10000



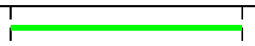
Il presente disegno e' di proprieta' aziendale - La Societa' tutelera' i propri diritti a termine di legge.

0	1	2	3
SCLAFANI BAGNI		CERDA	

PALERMO

IMPIANTO 45670/13.1
DA DISMETTERE

Fosso ● Fosso



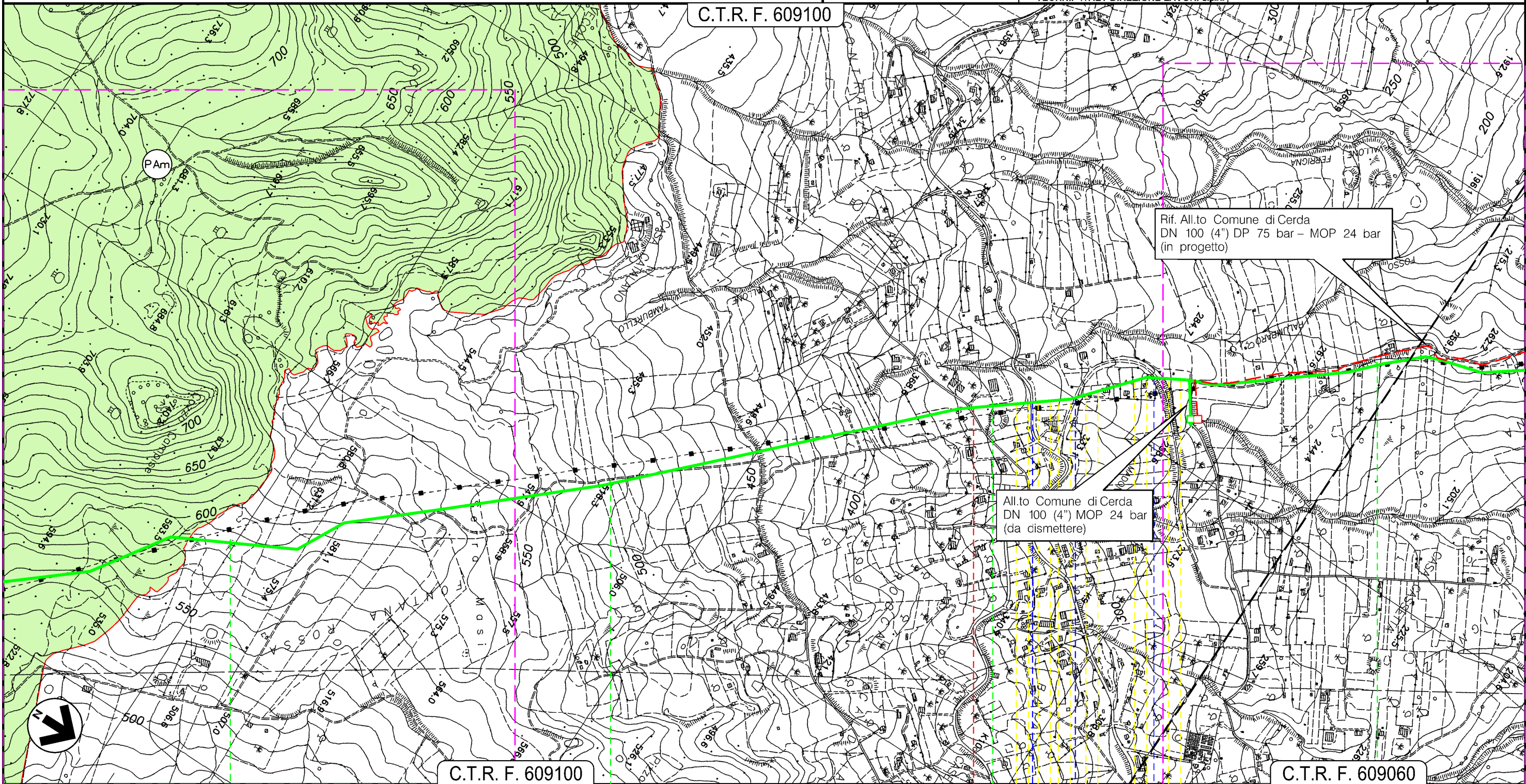
PROGETTO MET. GAGLIANO – TERMINI IMERESE
ED OPERE CONNESSE DP 75 bar – MOP 24 bar

MET. GAGLIANO – TERMINI IMERESE DN 300 (12"), MOP 24 bar
E STACCO ALL.TO COMUNE DI CERDA DN 100 (4"), MOP 24 bar

STRUMENTI DI TUTELA E PIANIFICAZIONE URBANISTICA
TRACCIATO CONDOTTA DA DISMETTERE

0	12/12/2017	EMISSIONE PER PERMESSI	D.CIMADORO	G.BRIA	V.FORLIVESI G.GIOVANNINI
INDICE	DATA	REVISIONI	ELABORATO	VERIFICATO	APPROVATO
		PROGETTISTA 	Dis. PG-PRG-980		Foglio 11
		Rif TPIDL 073670C-703-DW-3252-143 TECHNIP ITALY DIREZIONE LAVORI S.p.A.	Comm. NR/16141		di 15
					Scala 1:10000

C.T.R. F. 609100



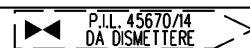
Rif. All.to Comune di Cerda
DN 100 (4") DP 75 bar – MOP 24 bar
(in progetto)

All.to Comune di Cerda
DN 100 (4") MOP 24 bar
(da dismettere)

C.T.R. F. 609100

C.T.R. F. 609060

CERDA
PALERMO



S.P. N.7 — Nuova Circonvallazione — Nuova Circonvallazione



Il presente disegno e' di proprieta' aziendale - La Societa' tutelera' i propri diritti a termine di legge.

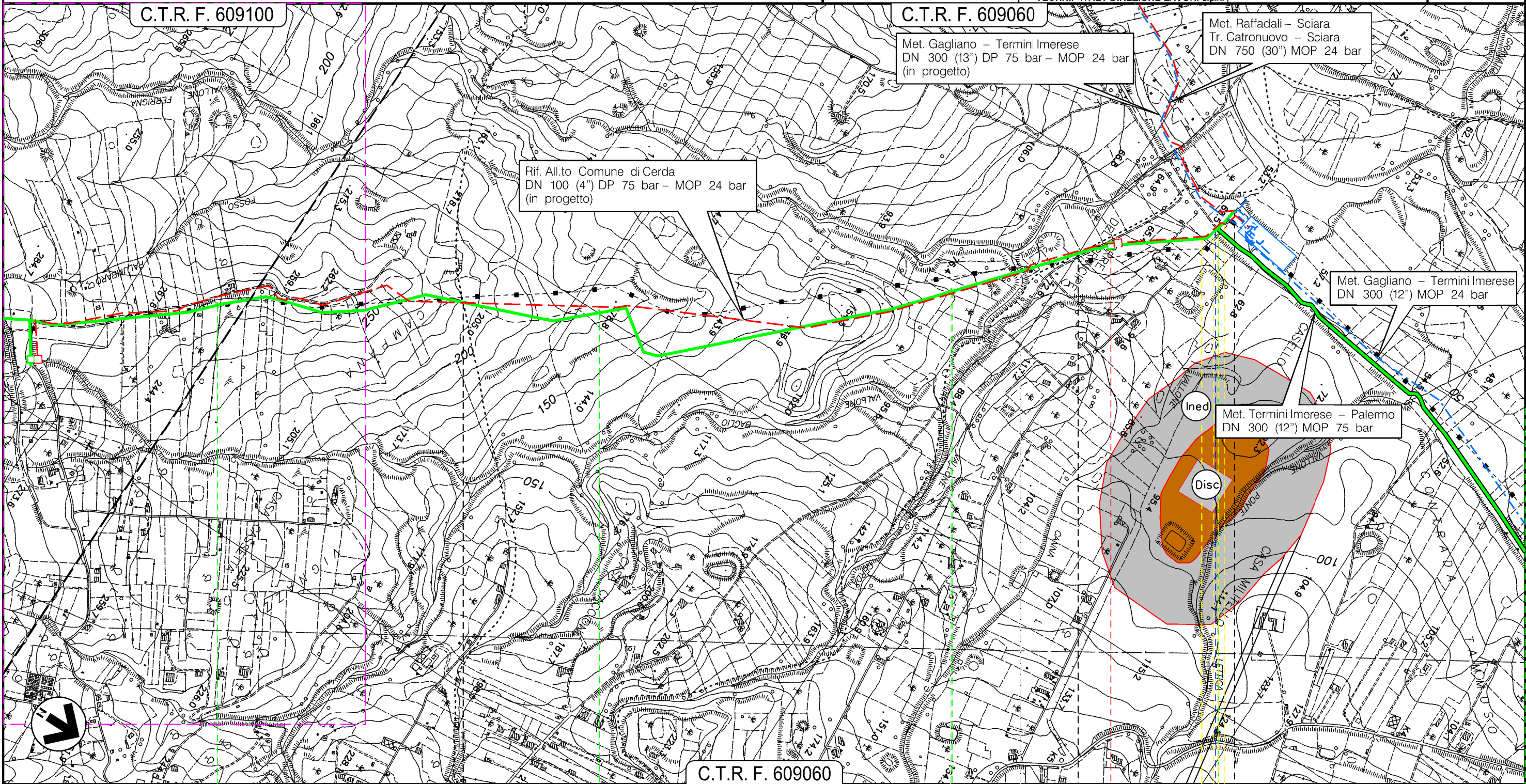
PROGETTO MET. GAGLIANO – TERMINI IMERESE
ED OPERE CONNESSE DP 75 bar – MOP 24 bar

MET. GAGLIANO – TERMINI IMERESE DN 300 (12"), MOP 24 bar
E STACCO ALL.TO COMUNE DI CERDA DN 100 (4"), MOP 24 bar

STRUMENTI DI TUTELA E PIANIFICAZIONE URBANISTICA
TRACCIATO CONDOTTA DA DISMETTERE

0	12/12/2017	EMISSIONE PER PERMESSI	D.CIMADORO	G.BRIA	V.FORLIVESI G.GIOVANNINI
INDICE	DATA	REVISIONI	ELABORATO	VERIFICATO	APPROVATO
PROGETTISTA SNAM RETE GAS TechnipFMC Rif TPIDL: 073670C-703-DW-3252-143 TECHNIP ITALY DIREZIONE LAVORI S.p.A.			Dis. PG-PRG-980		
			Comm. NR/16141		

Foglio
12
di 15
Scala
1:10000



6 CERDA 7 PALERMO 8 SCIARA 8+775 TERMINI IMERESE

P.L. 45670/15
DA DISMETTERE

Vallone Baglio Ferrovia F.S.

Il presente disegno e' di proprieta' aziendale - La Societa' tutelera' i propri diritti a termine di legge.

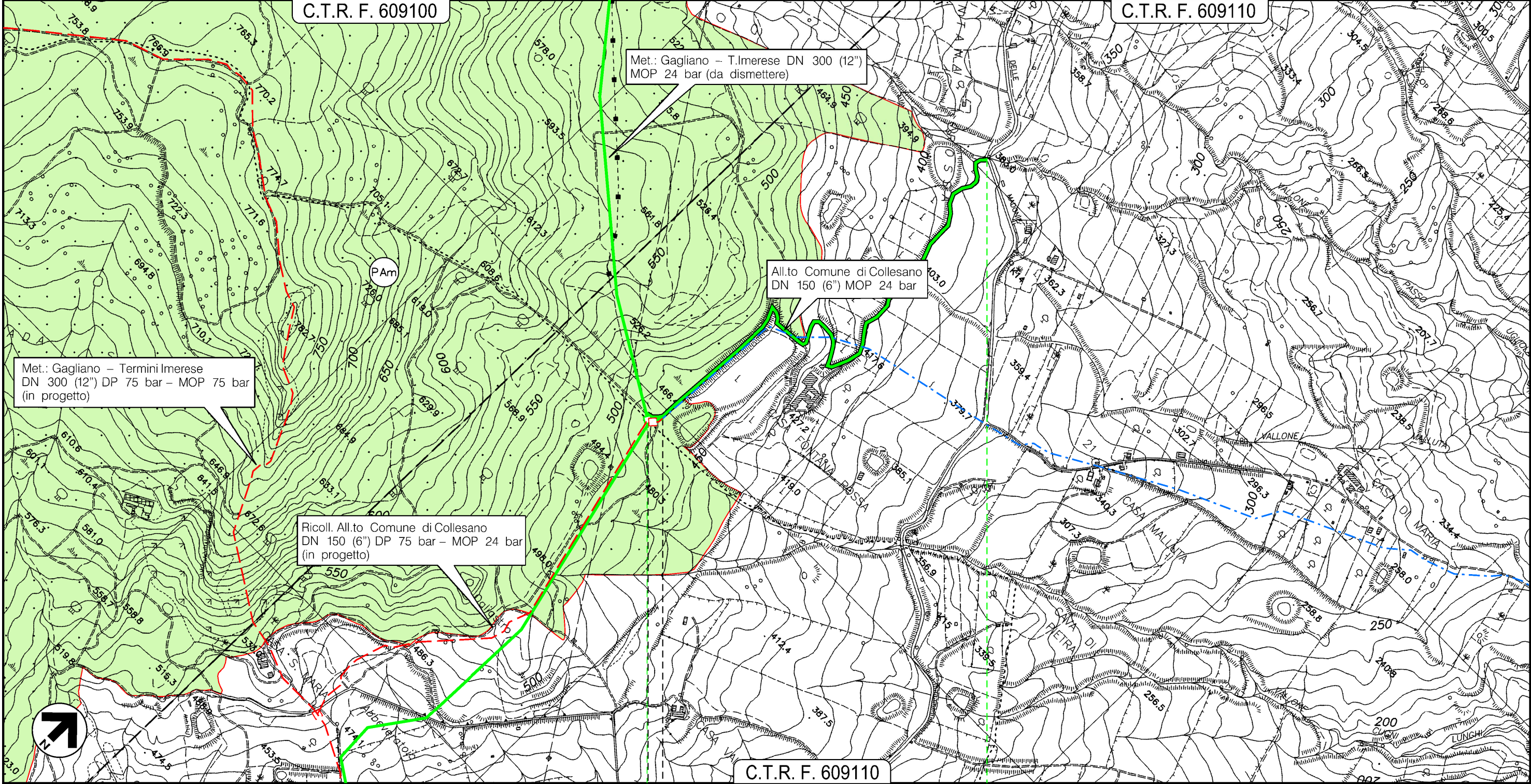
PROGETTO MET. GAGLIANO – TERMINI IMERESE
ED OPERE CONNESSE DP 75 bar – MOP 24 bar

TRATTO DI ALL.TO COMUNE DI COLLESANO DN 150 (6") MOP 24 bar
STACCO DA MET. GAGLIANO – TERMINI IMERESE DN 300 (12"), MOP 24 bar

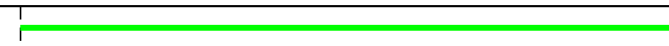
STRUMENTI DI TUTELA E PIANIFICAZIONE URBANISTICA
TRACCIATO CONDOTTA DA DISMETTERE

0	12/12/2017	EMISSIONE PER PERMESSI	D.CIMADORO	G.BRIA	V.FORLIVESI G.GIOVANNINI
INDICE	DATA	REVISIONI	ELABORATO	VERIFICATO	APPROVATO
			PROGETTISTA 		
			Dis. PG-PRG-980 Comm. NR/16141		
			Rif TPIDL: 073670C-703-DW-3252-143 TECHNIP ITALY DIREZIONE LAVORI S.p.A.		

Foglio
13
di 15
Scala
1:10000



- 0 0 +040
- — SCLAFANI BAGNI
 - — PALERMO

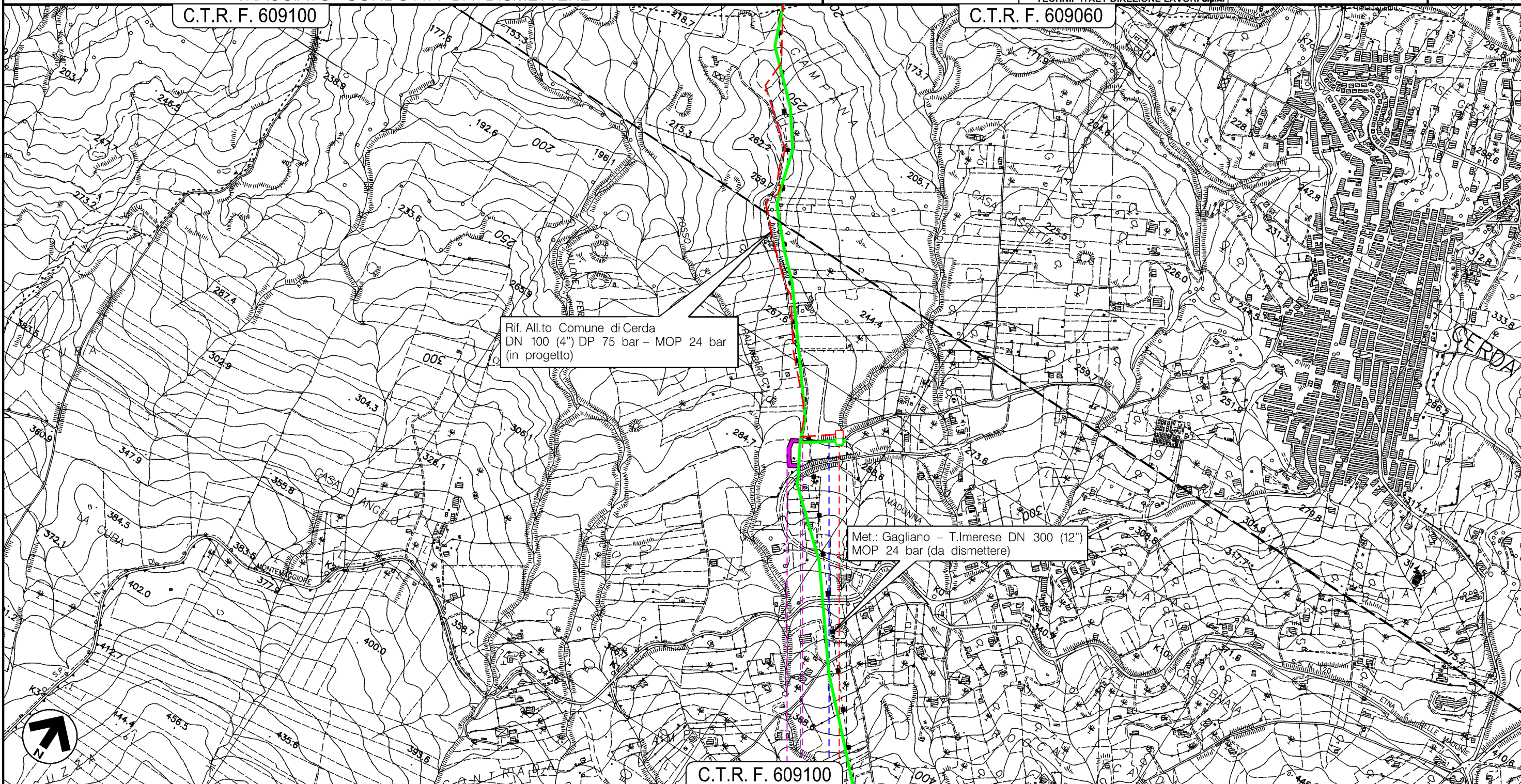


Il presente disegno e' di proprieta' aziendale - La Societa' tutelera' i propri diritti a termine di legge.

PROGETTO MET. GAGLIANO – TERMINI IMERESE
ED OPERE CONNESSE DP 75 bar – MOP 24 bar
 ALL.TO COMUNE DI CERDA DN 100 (4"), MOP 24 bar
 STACCO DA MET. GAGLIANO – TERMINI IMERESE DN 300 (12"), MOP 24 bar
 STRUMENTI DI TUTELA E PIANIFICAZIONE URBANISTICA
 TRACCIATO CONDOTTA DA DISMETTERE

0	12/12/2017	EMISSIONE PER PERMESSI	D.CIMADORO	G.BRIA	V.FORLIVESI G.GIOVANNINI
INDICE	DATA	REVISIONI	ELABORATO	VERIFICATO	APPROVATO
			PROGETTISTA 		
Rif TPIDL 073670C-703-DW-3252-143 TECHNIP ITALY DIREZIONE LAVORI S.p.A.			Dis. PG-PRG-980		Comm. NR/16141

Foglio
14
 di 15
 Scala
1:10000



Rif. All.to Comune di Cerda
 DN 100 (4") DP 75 bar – MOP 24 bar
 (in progetto)

Met.: Gagliano – T.Imerese DN 300 (12")
 MOP 24 bar (da dismettere)

C.T.R. F. 609100

- 0 0+120
- CERDA
- PALERMO

IMPIANTO 4180427/1
 DA DISMETTERE

Fosso

Il presente disegno e' di proprieta' aziendale - La Societa' tutelera' i propri diritti a termine di legge.

REGIONE SICILIA

STRUMENTI DI TUTELA E PIANIFICAZIONE URBANISTICA
TRACCIATO CONDOTTA DA DISMETTERE

LEGENDA

SIMBOLOGIA CARTOGRAFICA

- | | | | |
|--|--|--|---|
| | Metanodotti da porre fuori esercizio (da rimuovere e/o intasare) | | Altre condotte di terzi |
| | Metanodotti in esercizio | | Impianti di linea in progetto |
| | Metanodotto in progetto | | Impianti di linea su rete in esercizio |
| | Limite sovrapposizione fogli | | Impianti di linea da porre fuori esercizio e recuperare |
| | Depositi temporanei | | |
| | Piazzola di stoccaggio tubazioni | | |
| | Strada di accesso all'impianto | | |
| | Adeguamento strade esistenti | | |
| | Strade di accesso provvisorio | | |

SIMBOLOGIA MECCANICA

- Punto di intercettazione di linea (P.I.L.)
- Punto di intercettazione di derivazione importante (P.I.D.I.)
- Punto di intercettazione di derivazione semplice con stacco da P.I.L. (P.I.D.S.)
- Punto di intercettazione e derivazione semplice con stacco da Linea (P.I.D.S.)
- Punto di intercettazione con discaggio di allacciamento (P.I.D.A.)
- Punto predisposto per il discaggio di allacciamento (P.P.D.A.)
- Punto di sezionamento elettrico terminale (P.S.E.T.)
- Stazione predisposta per lancio e ricevimento PIG
- Impianto di riduzione/regolazione della pressione

VINCOLI PIANI REGOLATORI GENERALI

- | | | | |
|--|--|--|--|
| | ZONE URBANE
Centristorici, aree residenziali e di completamento (inclusando le relative aree a verde pubblico, verde privato, le zone di uso pubblico, per servizi ed attrezzature tecnologiche e le zone di rispetto dei centri urbani) | | ZONE AGRICOLE
AgP - A valenza paesaggistico e/o ambientale
Bo - Ambiti boschivi |
| | ZONE DI ESPANSIONE EDILIZIA RESIDENZIALE | | ZONE VINCOLATE E DI RISPETTO
Ci - Cimiteriale
Cpl - Per captazione idropotabile
PAm - Di interesse paesaggistico e/o ambientale
Ar - Archeologico |
| | ZONE A PREVALENTE FUNZIONE PRODUTTIVA
Aree industriali ed artigianali (inclusando le relative aree di completamento ed espansione), insediamenti agricoli produttivi | | ZONE TURISTICO - RICREATIVE
non comprese nelle zone urbane |
| | ZONE DI USO PUBBLICO E DI INTERESSE GENERALE
non comprese nelle zone urbane
Se - Servizi ed attrezzature tecnologiche
Sc - Scuole
Ca - Carcere | | ALTRE ZONE
Mi - Militare
Di - Discariche
Cv - Cave
Al - Altre
Dep - Depuratore
Ined - Inedificabilita' assoluta |

Il presente disegno è di proprietà aziendale - La Società tutelerà i propri diritti a termine di legge.

Progressiva chilometrica	N.	
Comuni		
Province		
Impianti	TIPO - N. - PROGR. km TIPO - N. - ESISTENTE	
Attraversamenti	TIPOLOGIA ATTRAVERSATA (SS n. **, corso d'acqua, ferrovia, ecc.)	
Strade - Piste	ACCESSO IMPIANTI	ADEGUAMENTI STRADE
Depositi provvisori - Piazzole	DEPOSITI TEMPORANEI	N. PIAZ.
Fascia di lavoro	ALLARGATA	RIDOTTA
Opere civili	TRASVERSALI	LONGITUDINALI