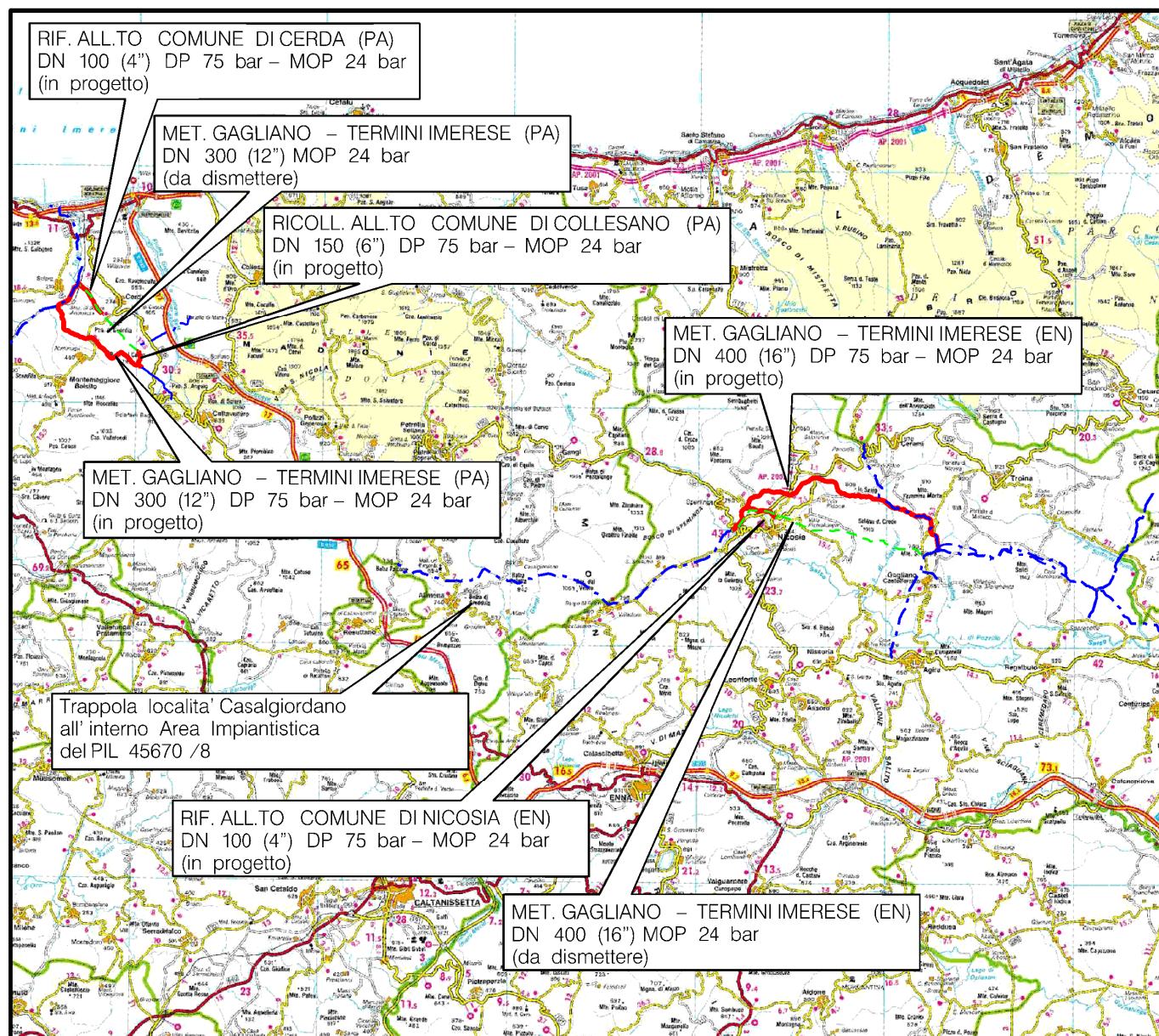


Il presente disegno e' di proprieta' aziendale - La Societa' tutelera' i propri diritti a termine di legge.



COROGRAFIA Scala 1:500.000



0	12/12/2017	EMISSIONE PER PERMESSI	D.CIMADORO	G.BRIA	V.FORLIVESI G.GIOVANNINI						
INDICE	DATA	REVISIONI	ELABORATO	VERIFICATO	APPROVATO AUTORIZZATO						
		PROGETTISTA Rif TPIDL: 073670C-703-DW-3252-118 TECHNIP ITALY DIREZIONE LAVORI S.p.A.	Dis. PG-TP-801								
			Fg. 1 di 17								
PROGETTO MET. GAGLIANO - TERMINI IMERESE ED OPERE CONNESSE DP 75 bar - MOP 24 bar			Comm. NR/16141								
REGIONE SICILIA			INDICE	<table border="1"> <tr> <td>0</td> <td></td> <td></td> <td></td> <td></td> <td></td> </tr> </table>		0					
0											
			Scala	1 : 10000							
TRACCIATO DI PROGETTO			Sostituisce il Sostituito dal								

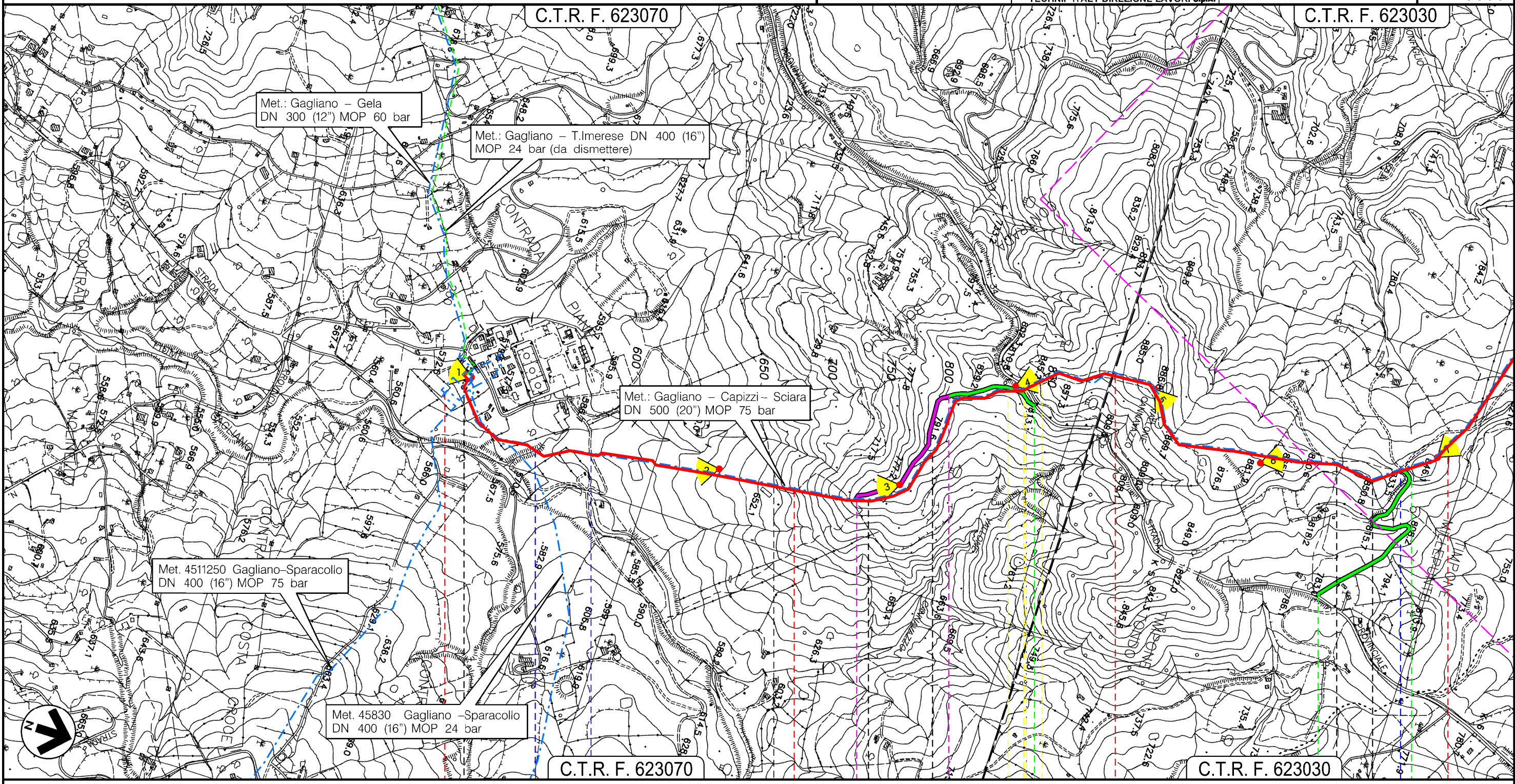
PROGETTO MET. GAGLIANO – TERMINI IMERESE
ED OPERE CONNESSE DP 75 bar – MOP 24 bar

MET. GAGLIANO – TERMINI IMERESE DN 400 (16"), DP 75 bar – MOP 24 bar

TRACCIATO DI PROGETTO

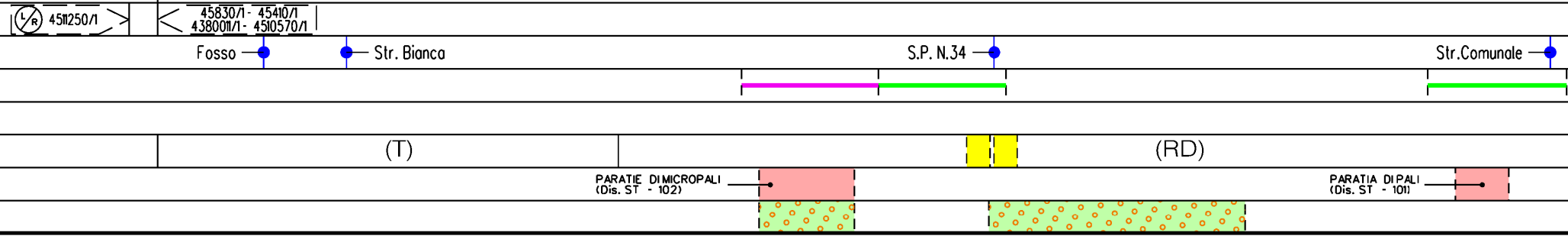
0	12/12/2017	EMISSIONE PER PERMESSI	D.CIMADORO	G.BRIA	V.FORLIVESI G.GIOVANNINI
INDICE	DATA	REVISIONI	ELABORATO	VERIFICATO	APPROVATO
		PROGETTISTA 	Dis. PG-TP-801		
		Rif TPIDL: 073670C-703-DW-3252-118 TECHNIP ITALY DIREZIONE LAVORI S.p.A.	Comm. NR/16141		

Foglio
2
di 17
Scala
1:10000



Il presente disegno e' di proprieta' aziendale - La Societa' tutelera' i propri diritti a termine di legge.

GAGLIANO CASTELFERRATO
ENNA

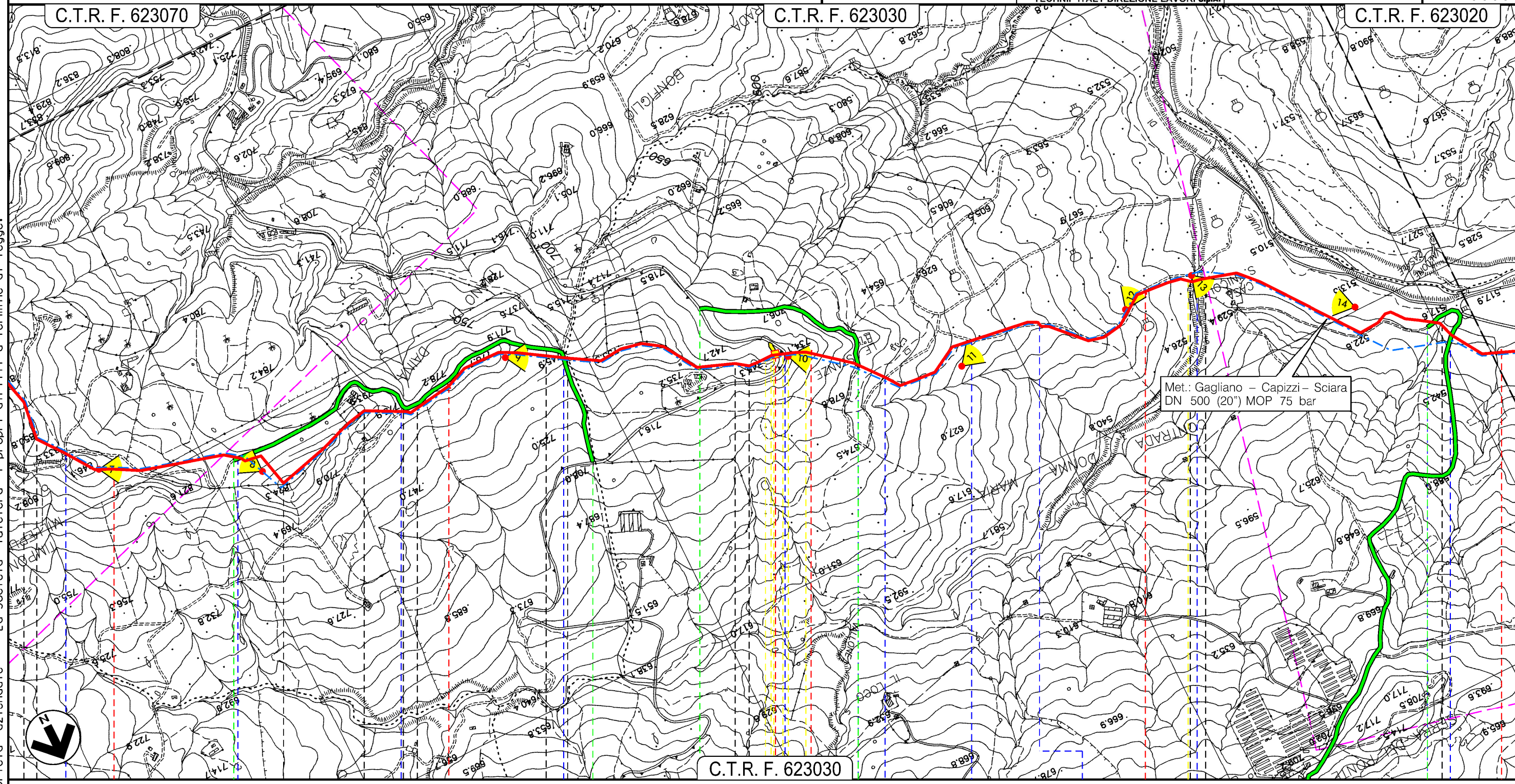


PROGETTO MET. GAGLIANO – TERMINI IMERESE
ED OPERE CONNESSE DP 75 bar – MOP 24 bar

MET. GAGLIANO – TERMINI IMERESE DN 400 (16"), DP 75 bar – MOP 24 bar

TRACCIATO DI PROGETTO

0	12/12/2017	EMISSIONE PER PERMESSI	D.CIMADORO	G.BRIA	V.FORLIVESI G.GIOVANNINI	Foglio 3 di 17 Scala 1:10000
INDICE	DATA	REVISIONI	ELABORATO	VERIFICATO	APPROVATO	
		PROGETTISTA 	Dis. PG-TP-801			
		Rif TPIDL: 073670C-703-DW-3252-118 TECHNIP ITALY DIREZIONE LAVORI S.p.A.	Comm. NR/16141			



Il presente disegno e' di proprieta' aziendale - La Societa' tutelera' i propri diritti a termine di legge.

GAGLIANO CASTELFERRATO			ENNA			CERAMI		
●	●	●	●	●	●	●	●	●
Str. Comunale	Str. Comunale	Str. Sterrata	Str. Donna Maria	S.P. Donna Maria	S.Com.	Str. Sterrata	Str. Tagliafuoco	Str. Tagliafuoco
						Vallone S.Nicola		
						S.C. stradina		
						S.Com.		
(RD)			(T)					
PARATIA DIPALI (Dis. ST - 101)		PARATIA DIPALI (Dis. ST - 102)		PARATIA DIMICROPALI (Dis. ST - 102)		SCOGLIERA IN MASSI (Dis. ST - 127)		MURO IN GABBONI INTERRATO (Dis. ST - 098)

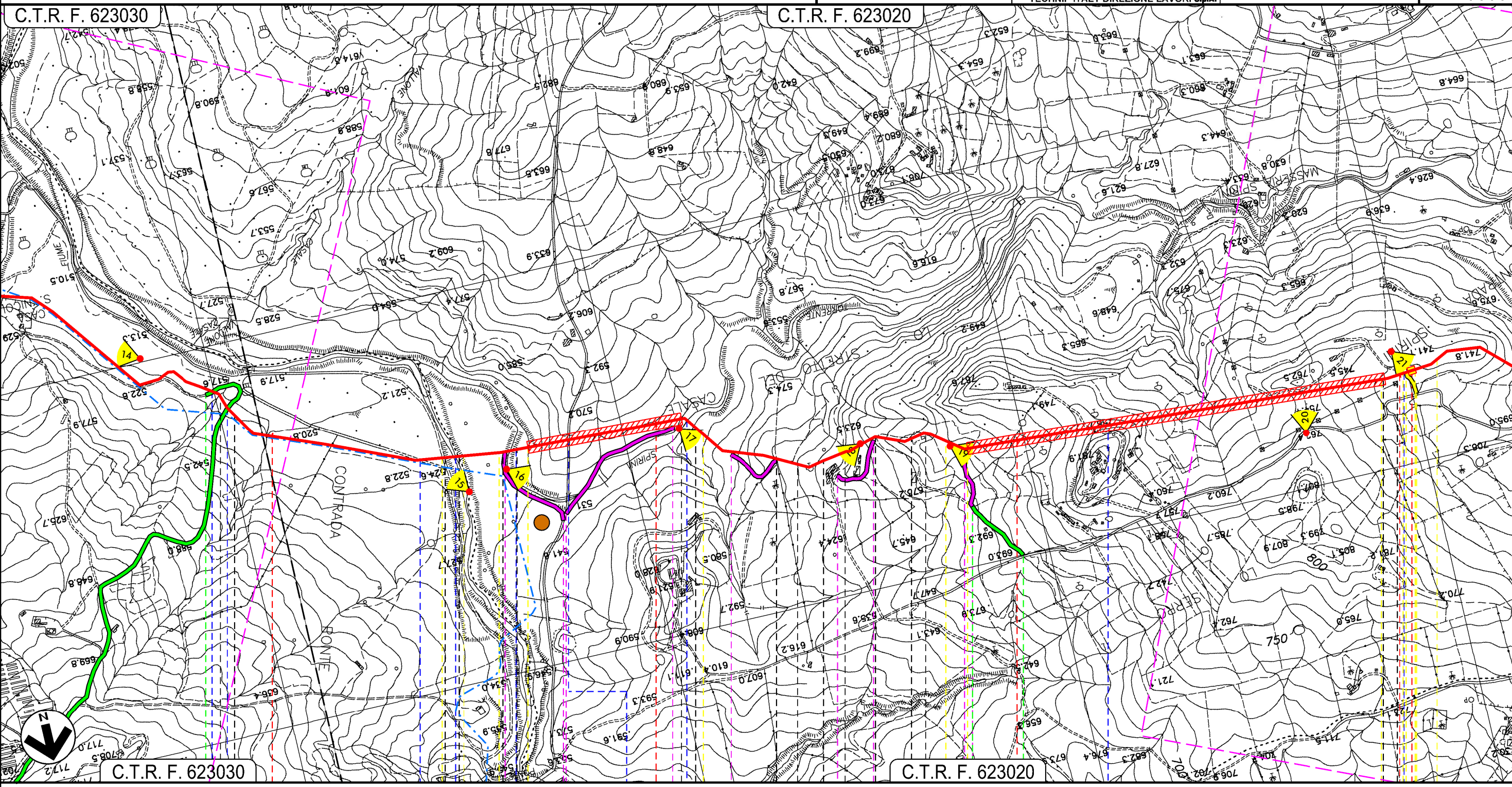
PROGETTO MET. GAGLIANO – TERMINI IMERESE
ED OPERE CONNESSE DP 75 bar – MOP 24 bar

MET. GAGLIANO – TERMINI IMERESE DN 400 (16"), DP 75 bar – MOP 24 bar

TRACCIATO DI PROGETTO

0	12/12/2017	EMISSIONE PER PERMESSI	D.CIMADORO	G.BRIA	V.FORLIVESI G.GIOVANNINI
INDICE	DATA	REVISIONI	ELABORATO	VERIFICATO	APPROVATO
			PROGETTISTA 		
			Dis. PG-TP-801 Comm. NR/16141		
			Rif TPIDL 073670C-703-DW-3252-118 TECHNIP ITALY DIREZIONE LAVORI S.p.A.		

Foglio
4
di 17
Scala
1:10000



Il presente disegno e' di proprieta' aziendale - La Societa' tutelera' i propri diritti a termine di legge.

CERAMI		ENNA				NICOSIA	
▶ P.I.L. N.2 Km 10+035							
S.C. stradina	S.Com.	S.C. stradina	Fiume di Cerami	Torrente Spirini	S.Com.	Torrente Spirini	S.Com.
MURO IN GABIONI INTERRATO (Dis. ST - 098)		SCOGLERA IN MASSI (Dis. ST - 127)	CUNETTA IN MASSI (Dis. ST - 114)	RICOSTI SPONDALE IN MASSI RICOSTI ALVEO CON MASSI (Dis. ST - 125 / ST - 130)	MURO IN MASSI (Dis. ST - 094)	PARATIA DI MICROPALI (Dis. ST - 102)	MURO IN MASSI (Dis. ST - 094)
					PARATIA DI PALI (Dis. ST - 101)		PARATIA DI PALI (Dis. ST - 101)

PROGETTO MET. GAGLIANO – TERMINI IMERESE
ED OPERE CONNESSE DP 75 bar – MOP 24 bar

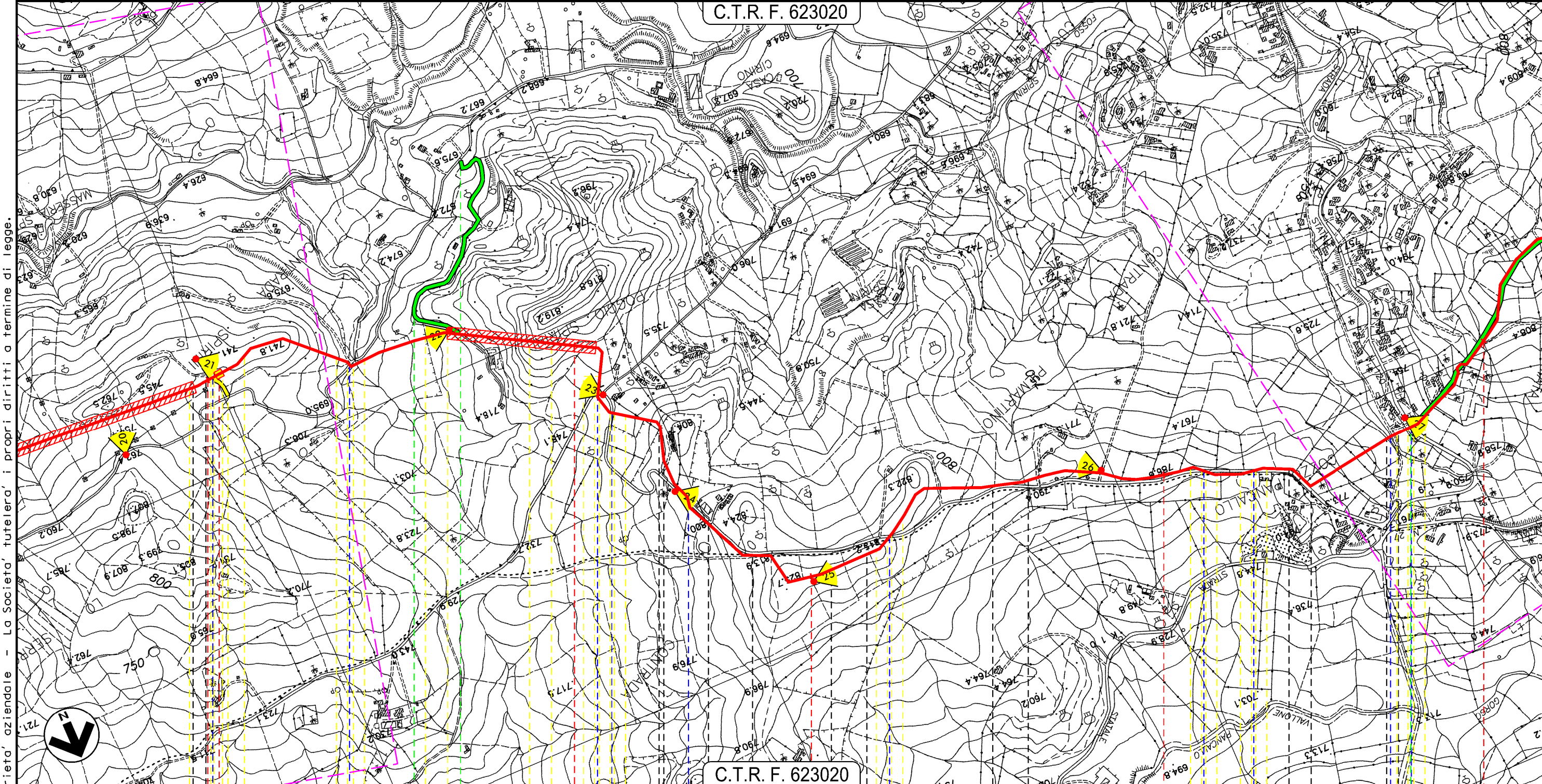
MET. GAGLIANO – TERMINI IMERESE DN 400 (16"), DP 75 bar – MOP 24 bar

TRACCIATO DI PROGETTO

0	12/12/2017	EMISSIONE PER PERMESSI	D.CIMADORO	G.BRIA	V.FORLIVESI G.GIOVANNINI
INDICE	DATA	REVISIONI	ELABORATO	VERIFICATO	APPROVATO
			PROGETTISTA 		
Rif TPIDL: 073670C-703-DW-3252-118 TECHNIP ITALY DIREZIONE LAVORI S.p.A.			Dis. PG-TP-801		Foglio 5
			Comm. NR/16141		di 17
					Scala 1:10000

C.T.R. F. 623020

C.T.R. F. 623020



10 11 12 13 14

NICOSIA
ENNA

◀ P.I.L. N.2 Km 10+035 ▶

S.Com. S.P. N.86 S.Com. S.Com. S.Com. S.Com. S.Com. S.Com. S.Com. Fosso Spirini e S.Com. S.S. N.120

PARATIA DIPALI (Dis. ST - 101) (T) PARATIA DIPALI (Dis. ST - 101) PARATIA DIPALI (Dis. ST - 101) PARATIA DIPALI (Dis. ST - 101) PARATIA DIPALI (Dis. ST - 101) PARATIA DIPALI (Dis. ST - 101) PALIZZATE (Dis. ST - 081)

Il presente disegno e' di proprieta' aziendale - La Societa' tutelera' i propri diritti a termine di legge.

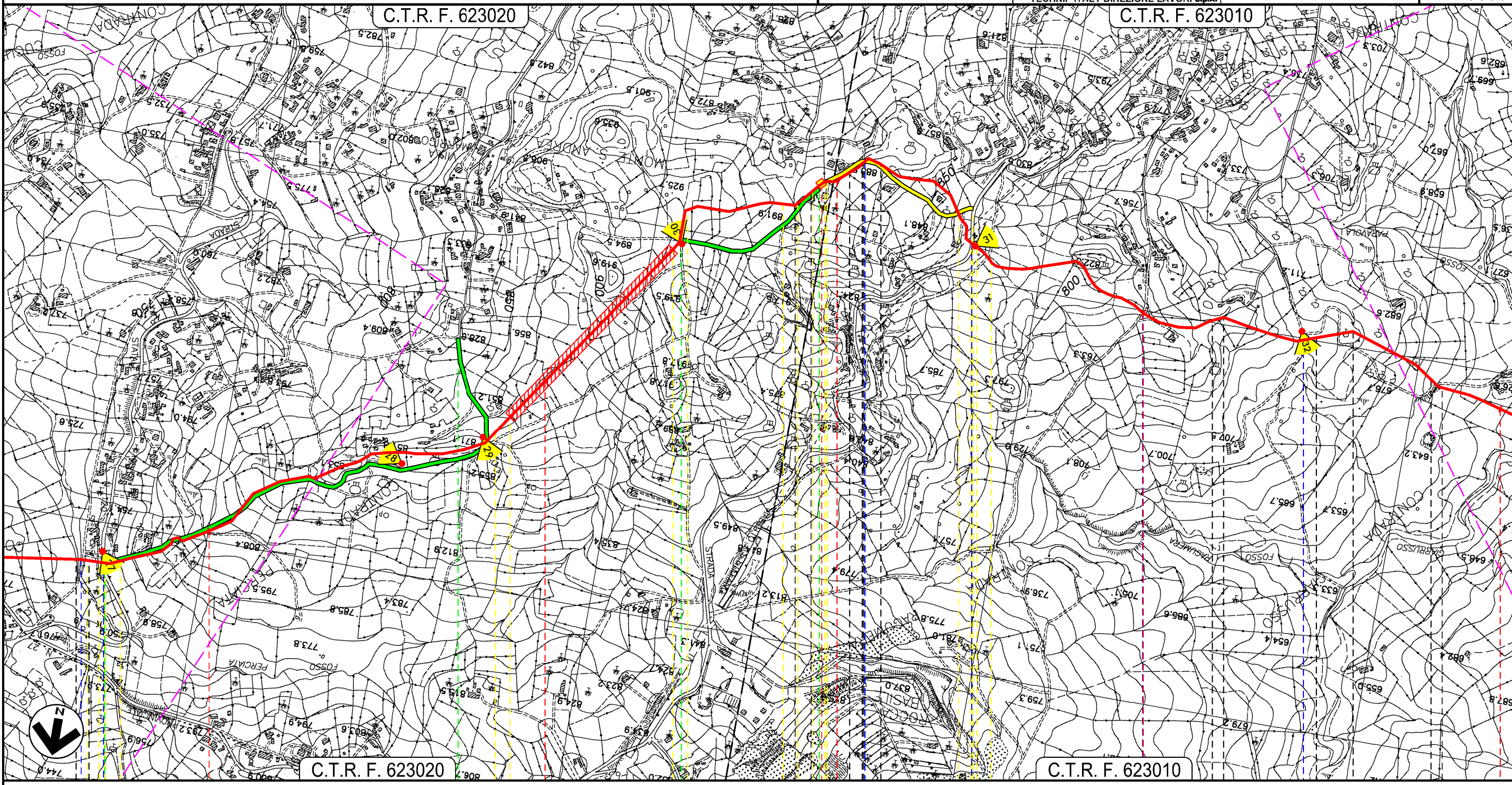
PROGETTO MET. GAGLIANO – TERMINI IMERESE
ED OPERE CONNESSE DP 75 bar – MOP 24 bar

MET. GAGLIANO – TERMINI IMERESE DN 400 (16"), DP 75 bar – MOP 24 bar

TRACCIATO DI PROGETTO

0	12/12/2017	EMISSIONE PER PERMESSI	D.CIMADORO	G.BRIA	V.FORLIVESI G.GIOVANNINI
INDICE	DATA	REVISIONI	ELABORATO	VERIFICATO	APPROVATO
			PROGETTISTA 		
			Dis. PG-TP-801 Comm. NR/16141		
			Rif TPIDL 073670C-703-DW-3252-118 TECHNIP ITALY DIREZIONE LAVORI S.p.A.		

Foglio
6
di 17
Scala
1:10000



Il presente disegno e' di proprieta' aziendale - La Societa' tutelera' i propri diritti a termine di legge.

NICOSIA
ENNA

P.I.L. N.3 Km 15-955

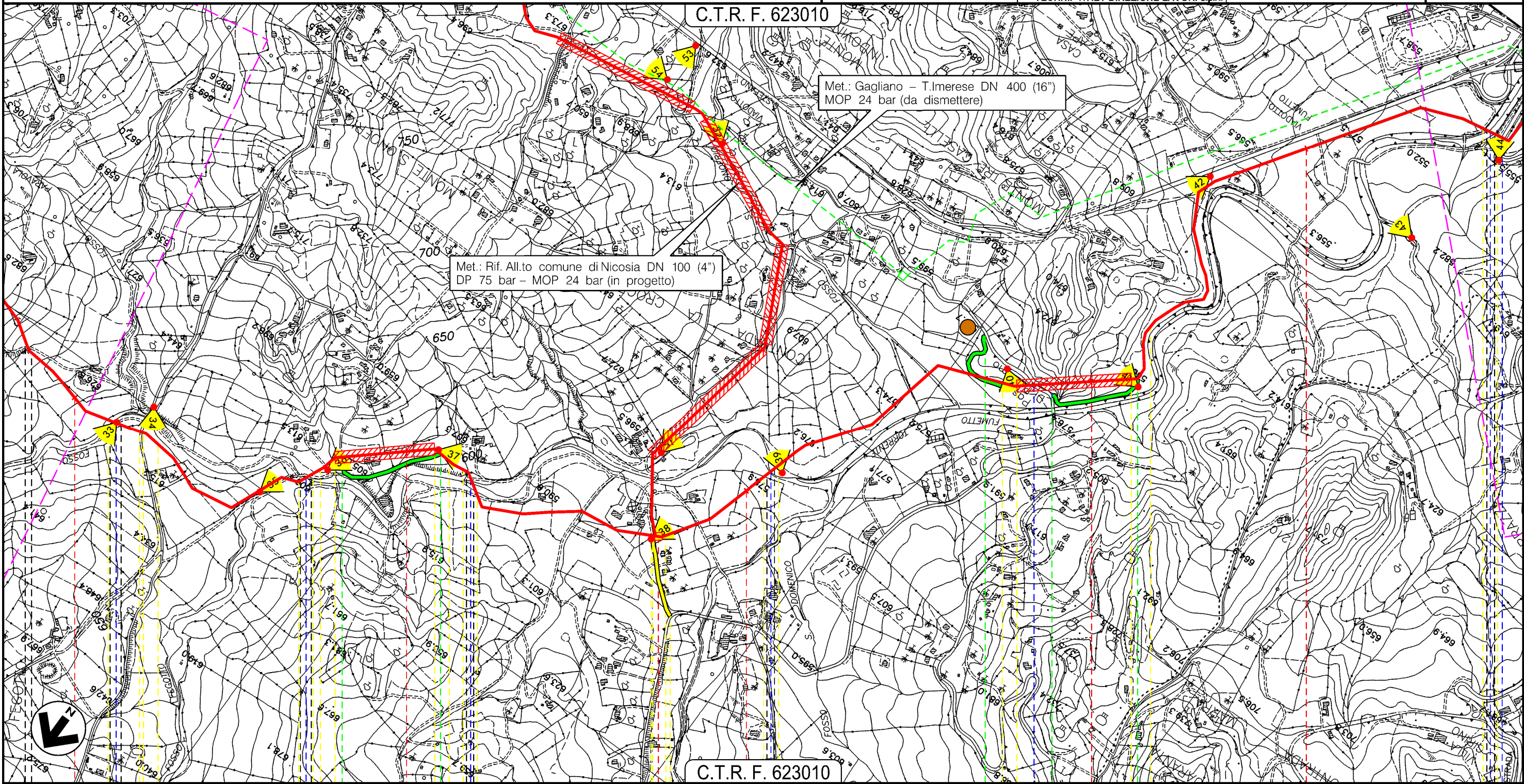
Fosso Spirini e S.Com.	S.S. N.120 KM 108+500	Str. Com.	S.S. N.117 KM 42+000	Str. Com.	Str. Com.

PROGETTO MET. GAGLIANO – TERMINI IMERESE
ED OPERE CONNESSE DP 75 bar – MOP 24 bar

MET. GAGLIANO – TERMINI IMERESE DN 400 (16"), DP 75 bar – MOP 24 bar
E STACCO ALL.TO COMUNE DI NICOSIA DN 100 (4"), DP 75 bar – MOP 24 bar

TRACCIATO DI PROGETTO

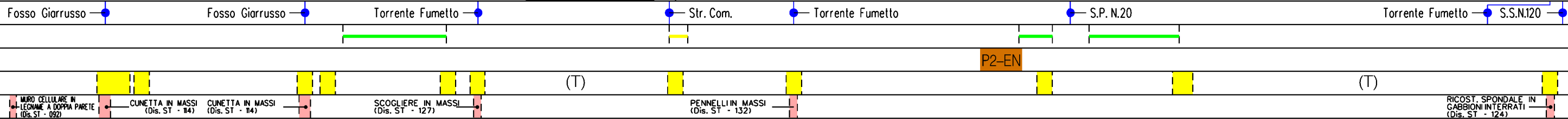
0	12/12/2017	EMISSIONE PER PERMESSI	D.CIMADORO	G.BRIA	V.FORLIVESI G.GIOVANNINI
INDICE	DATA	REVISIONI	ELABORATO	VERIFICATO	APPROVATO
			PROGETTISTA 		
Rif TPIDL 073670C-703-DW-3252-118 TECHNIP ITALY DIREZIONE LAVORI S.p.A.			Dis. PG-TP-801		Foglio 7
			Comm. NR/16141		di 17
					Scala 1:10000



Il presente disegno e' di proprieta' aziendale - La Societa' tutelera' i propri diritti a termine di legge.

NICOSIA
ENNA

P.I.D.I. N.4 Km 19+740



PROGETTO MET. GAGLIANO - TERMINI IMERESE
ED OPERE CONNESSE DP 75 bar - MOP 24 bar

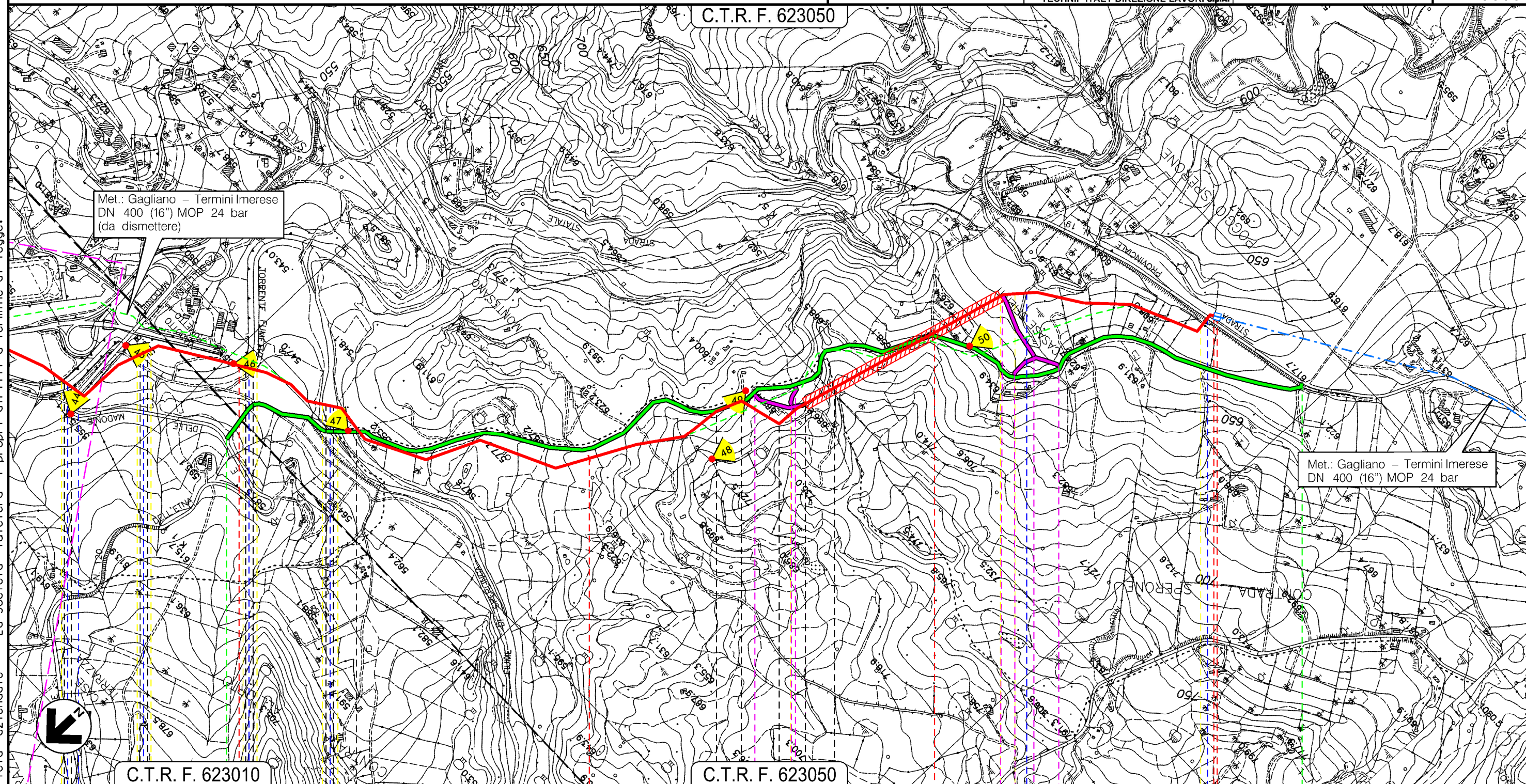
MET. GAGLIANO - TERMINI IMERESE DN 400 (16"), DP 75 bar - MOP 24 bar

TRACCIATO DI PROGETTO

0	12/12/2017	EMISSIONE PER PERMESSI	D.CIMADORO	G.BRIA	V.FORLIVESI G.GIOVANNINI
INDICE	DATA	REVISIONI	ELABORATO	VERIFICATO	APPROVATO
		PROGETTISTA 	Dis. PG-TP-801		
		Rif TPIDL 073670C-703-DW-3252-118 TECHNIP ITALY DIREZIONE LAVORI S.p.A.	Comm. NR/16141		

Foglio
8
di 17
Scala
1:10000

C.T.R. F. 623050



C.T.R. F. 623010

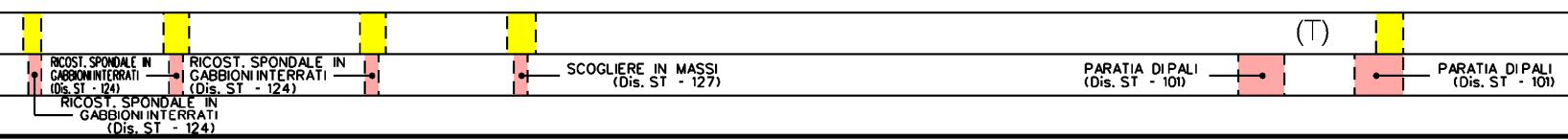
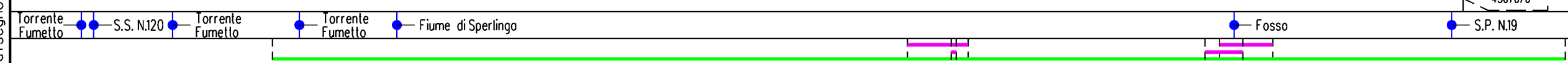
C.T.R. F. 623050

NICOSIA

SPERLINGA
ENNA

NICOSIA

25+780



Il presente disegno e' di proprieta' aziendale - La Societa' tutelera' i propri diritti a termine di legge.

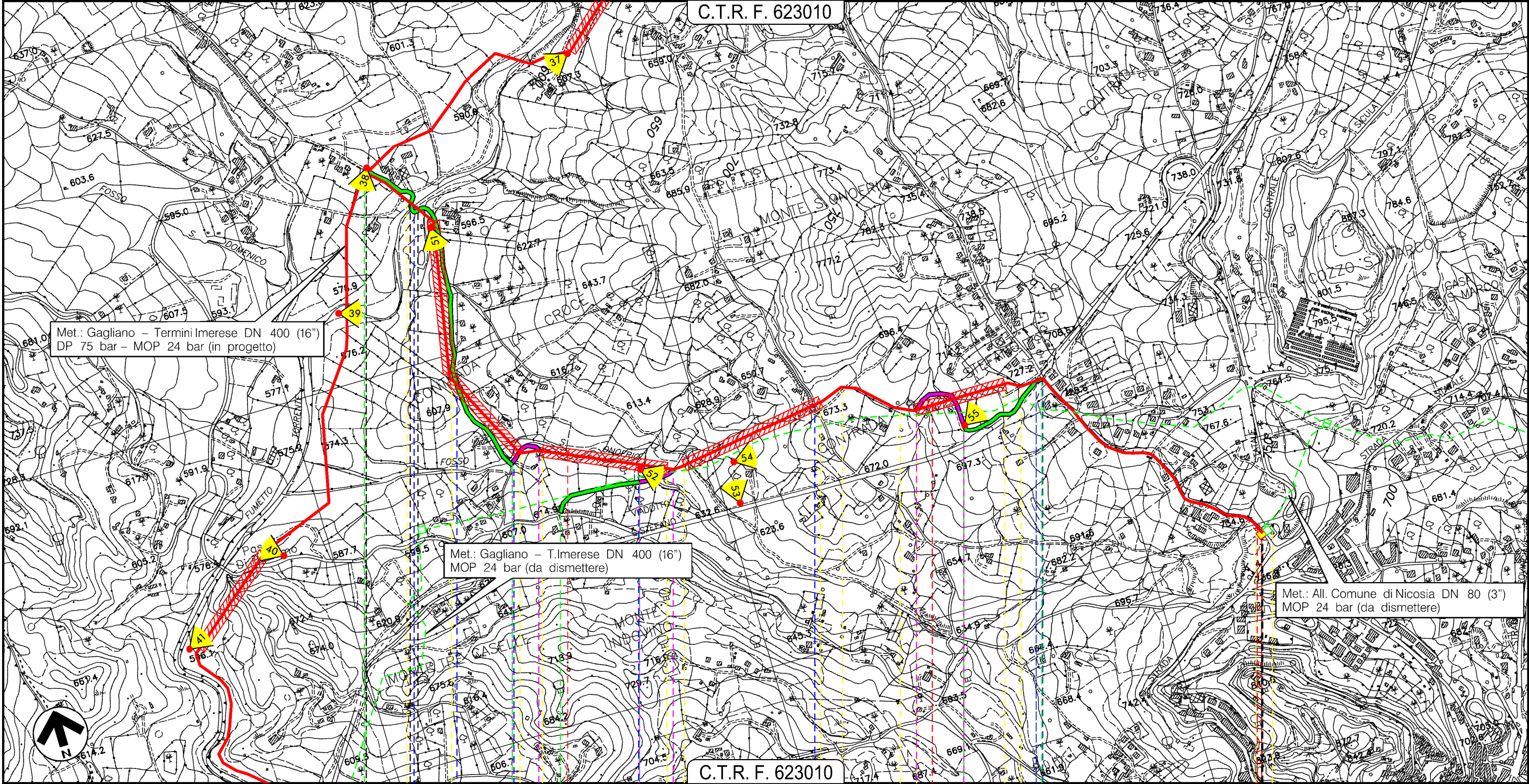
PROGETTO MET. GAGLIANO – TERMINI IMERESE
ED OPERE CONNESSE DP 75 bar – MOP 24 bar

RIFACIMENTO ALL.TO COMUNE DI NICOSIA DN 100 (4"), DP 75 bar – MOP 24 bar
STACCO DA MET. GAGLIANO – TERMINI IMERESE DN 400 (16"), DP 75 bar – MOP 24 bar

TRACCIATO DI PROGETTO

0	12/12/2017	EMISSIONE PER PERMESSI	D.CIMADORO	G.BRIA	V.FORLIVESI G.GIOVANNINI
INDICE	DATA	REVISIONI	ELABORATO	VERIFICATO	APPROVATO
		PROGETTISTA 	Dis. PG-TP-801		Foglio 9
		Rif TPIDL: 073670C-703-DW-3252-118 TECHNIP ITALY DIREZIONE LAVORI S.p.A.	Comm. NR/16141		di 17
					Scala 1:10000

C.T.R. F. 623010



C.T.R. F. 623010

NICOSIA
ENNA

Torrente Fumetto • Str. vicinale • Fosso S.Onofrio • Fosso S.Onofrio • Strada C.da S.Lorenzo • S.S. N.17-TER (Galleria S.Onofrio) • Percorrenza Strada C.da S.Lorenzo

P.I.D.A Km 3+025 410477/2

RICOST. SPONDALE IN MASSI
RICOST. ALVEO CON MASSI
(Dis. ST - 129 / ST - 130)

Il presente disegno e' di proprieta' aziendale - La Societa' tutelera' i propri diritti a termine di legge.

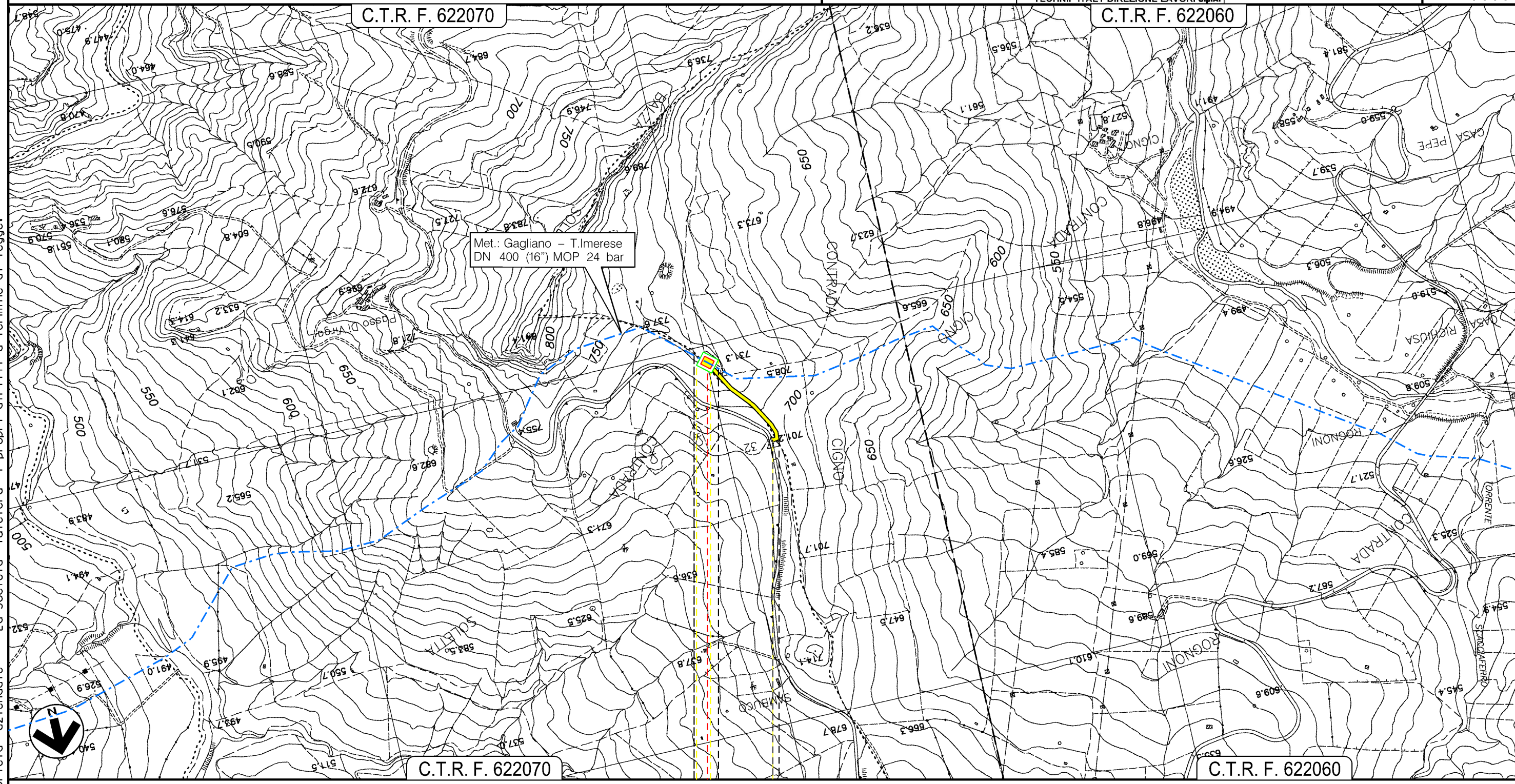
PROGETTO MET. GAGLIANO - TERMINI IMERESE
ED OPERE CONNESSE DP 75 bar - MOP 24 bar

TRAPPOLA LOCALITA' CASALGIORDANO

TRACCIATO DI PROGETTO

0	12/12/2017	EMISSIONE PER PERMESSI	D.CIMADORO	G.BRIA	V.FORLIVESI G.GIOVANNINI
INDICE	DATA	REVISIONI	ELABORATO	VERIFICATO	APPROVATO
			PROGETTISTA 		
			Dis. PG-TP-801		
			Comm. NR/16141		
			Rif TPIDL: 073670C-703-DW-3252-118 TECHNIP ITALY DIREZIONE LAVORI S.p.A.		

Foglio
10
di 17
Scala
1:10000



ALIMENA — BLUFÌ
PALERMO

IMPIANTO N.45670/8 TRAPPOLA LOC. CASALGIORDANO

MURO IN C.A. (Dis. ST - 100)

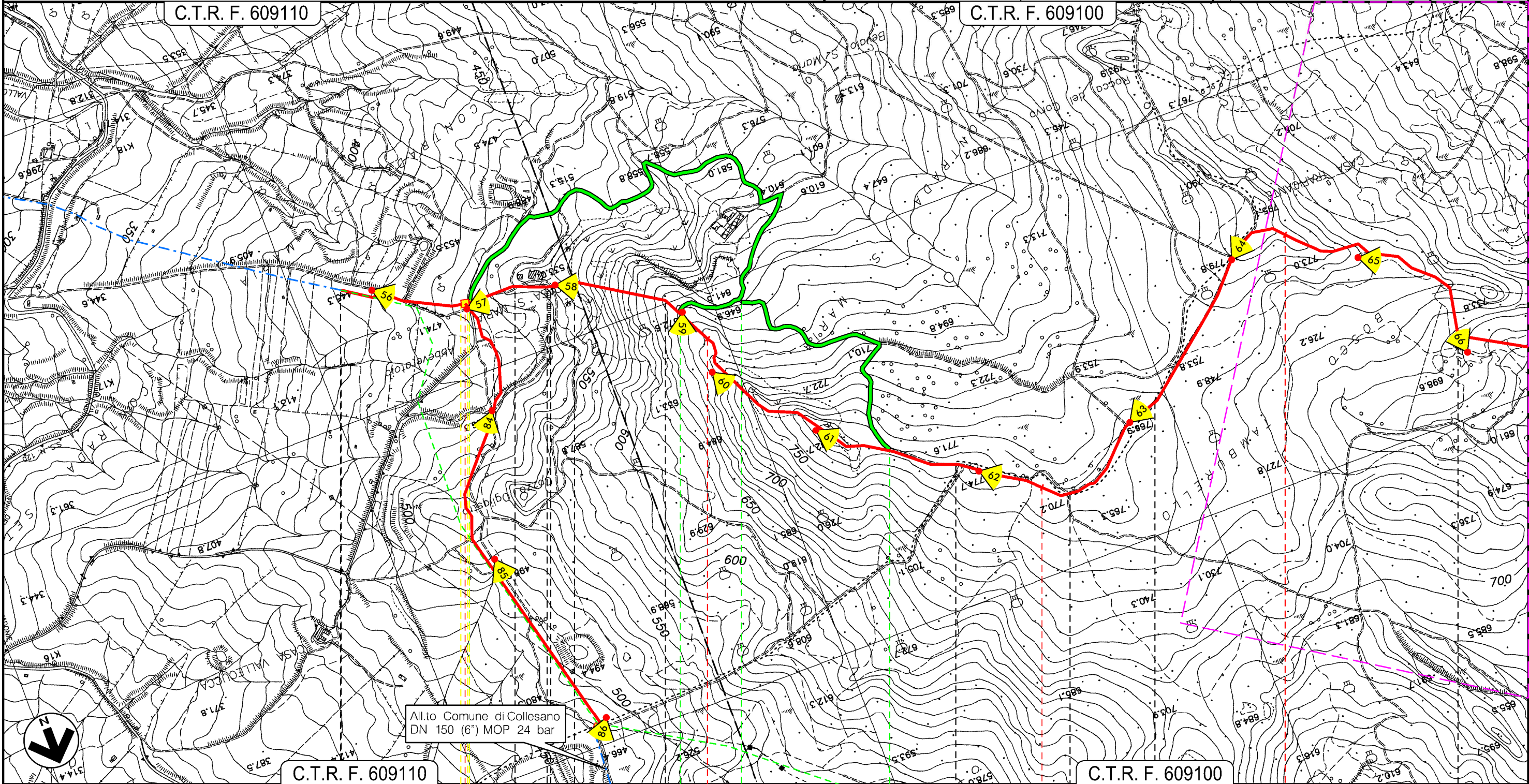
Il presente disegno e' di proprieta' aziendale - La Societa' tutelera' i propri diritti a termine di legge.

PROGETTO MET. GAGLIANO – TERMINI IMERESE
ED OPERE CONNESSE DP 75 bar – MOP 24 bar

MET. GAGLIANO – TERMINI IMERESE DN 300 (12"), DP 75 bar – MOP 24 bar
E STACCO ALL.TO COMUNE DI COLLESANO DN 150 (6"), DP 75 bar – MOP 24 bar

TRACCIATO DI PROGETTO

0	12/12/2017	EMISSIONE PER PERMESSI	D.CIMADORO	G.BRIA	V.FORLIVESI G.GIOVANNINI
INDICE	DATA	REVISIONI	ELABORATO	VERIFICATO	APPROVATO
		PROGETTISTA 	Dis. PG-TP-801		Foglio 11 di 17
		Rif TPIDL: 073670C-703-DW-3252-118 TECHNIP ITALY DIREZIONE LAVORI S.p.A.	Comm. NR/16141		Scala 1:10000



Il presente disegno e' di proprieta' aziendale - La Societa' tutelera' i propri diritti a termine di legge.

0	1	2	3
C.T.R. F. 609110	C.T.R. F. 609100	C.T.R. F. 609100	C.T.R. F. 609100
SCLAFANI BAGNI	PALERMO	CERDA	SCLAFANI BAGNI CERDA
(RD)	(T)		(T)
PARATIA DIPALI (Dis. ST - 101)	TRAVI DI CONTENIMENTO IN C.A. (Dis. ST - 099)		PARATIA DIPALI (Dis. ST - 101)

PROGETTO MET. GAGLIANO – TERMINI IMERESE
ED OPERE CONNESSE DP 75 bar – MOP 24 bar

MET. GAGLIANO – TERMINI IMERESE DN 300 (12"), DP 75 bar – MOP 24 bar

TRACCIATO DI PROGETTO

0	12/12/2017	EMISSIONE PER PERMESSI	D.CIMADORO	G.BRIA	V.FORLIVESI G.GIOVANNINI
INDICE	DATA	REVISIONI	ELABORATO	VERIFICATO	APPROVATO
			PROGETTISTA 		
			Dis. PG-TP-801		
			Comm. NR/16141		
			Rif TPIDL 073670C-703-DW-3252-118 TECHNIP ITALY DIREZIONE LAVORI S.p.A.		

Foglio
12
di 17
Scala
1:10000

C.T.R. F. 609100

C.T.R. F. 609100

CERDA
PALERMO

P.I.L. N.19 Km 5.930

S.P. N.7

P1-PA

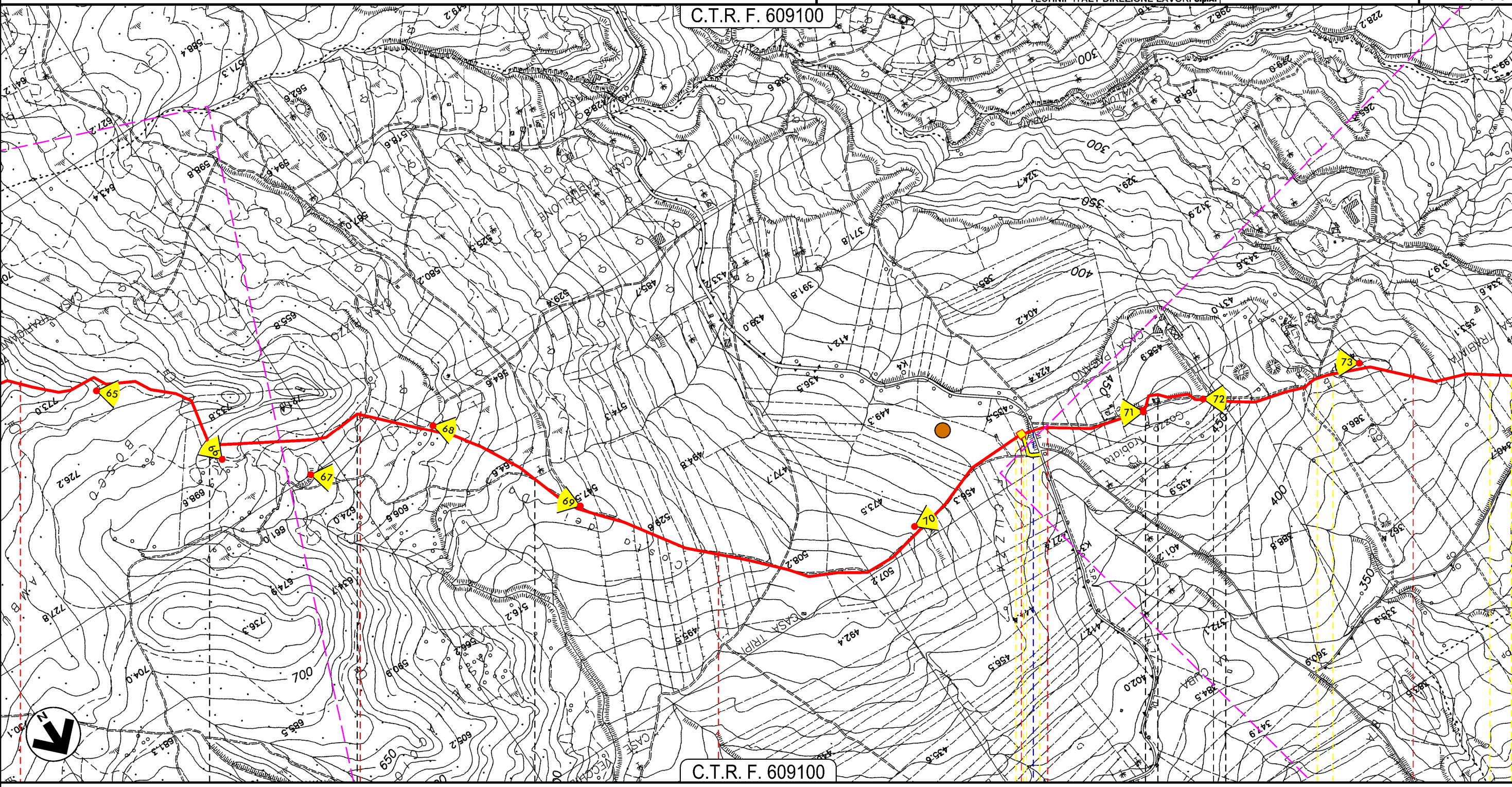
(T)

PARATIA DIPALI
(Dis. ST - 101)

PARATIA DIPALI
(Dis. ST - 101)

PARATIA DIPALI
(Dis. ST - 101)

Il presente disegno e' di proprieta' aziendale - La Societa' tutelera' i propri diritti a termine di legge.



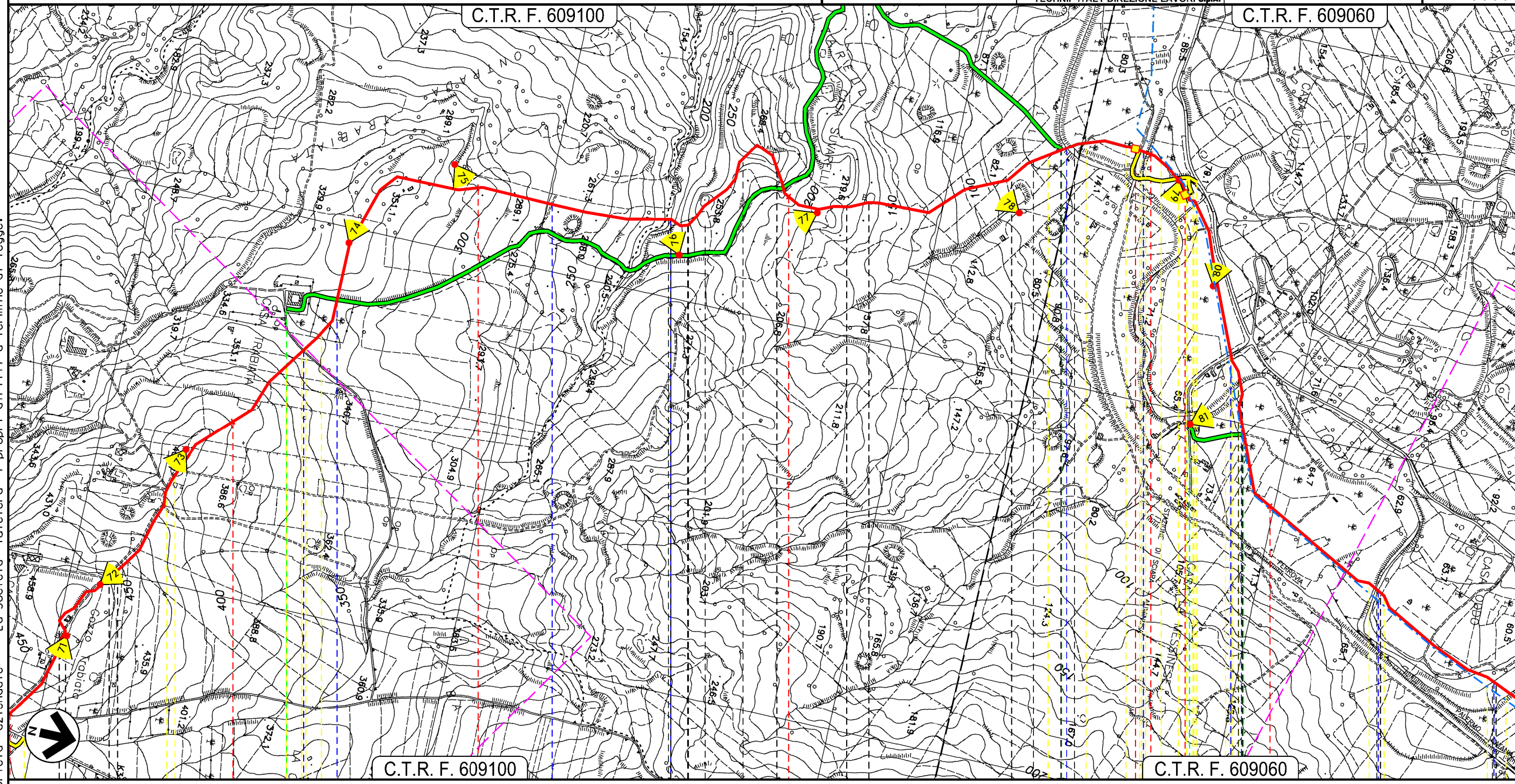
PROGETTO MET. GAGLIANO – TERMINI IMERESE
ED OPERE CONNESSE DP 75 bar – MOP 24 bar

MET. GAGLIANO – TERMINI IMERESE DN 300 (12"), DP 75 bar – MOP 24 bar

TRACCIATO DI PROGETTO

0	12/12/2017	EMISSIONE PER PERMESSI	D.CIMADORO	G.BRIA	V.FORLIVESI G.GIOVANNINI
INDICE	DATA	REVISIONI	ELABORATO	VERIFICATO	APPROVATO
			PROGETTISTA 		
Rif TPIDL: 073670C-703-DW-3252-118 TECHNIP ITALY DIREZIONE LAVORI S.p.A.			Dis. PG-TP-801 Comm. NR/16141		

Foglio
13
di 17
Scala
1:10000



Il presente disegno e' di proprieta' aziendale - La Societa' tutelera i propri diritti a termine di legge.

CERDA				PALERMO				SCIARA			
Str. Comunale				Str. Comunale				Fosso			
P.I.L. N.20 Km 9-960				P.I.L. N.21Km 10-140				Fiume Torto			
Fiume Torto				F.S. Palermo-Cotania				C.da Stanze			
Fiume Torto				Fiume Torto				Fiume Torto			
PARATIA DIPALI (Dis. ST - 101)				RICOST. SPONDALE IN MASSI (Dis. ST - 125)				PARATIA DIPALI (Dis. ST - 101)			
PARATIA DIPALI (Dis. ST - 101)				TRAVI DI CONTENIMENTO IN C.A. (Dis. ST - 099)				RICOST. SPONDALE IN MASSI SOGLIA IN MASSI (Dis. ST - 125 / ST - 135)			
PARATIA DIPALI (Dis. ST - 101)				PARATIA DIPALI (Dis. ST - 101)				SCOGLIERE IN MASSI (Dis. ST - 127)			
PARATIA DIPALI (Dis. ST - 101)				SCOGLIERE IN MASSI (Dis. ST - 127)				SCOGLIERE IN MASSI RICOST. SPONDALE CON CABBIONI (Dis. ST - 127 / Dis. ST - 123)			

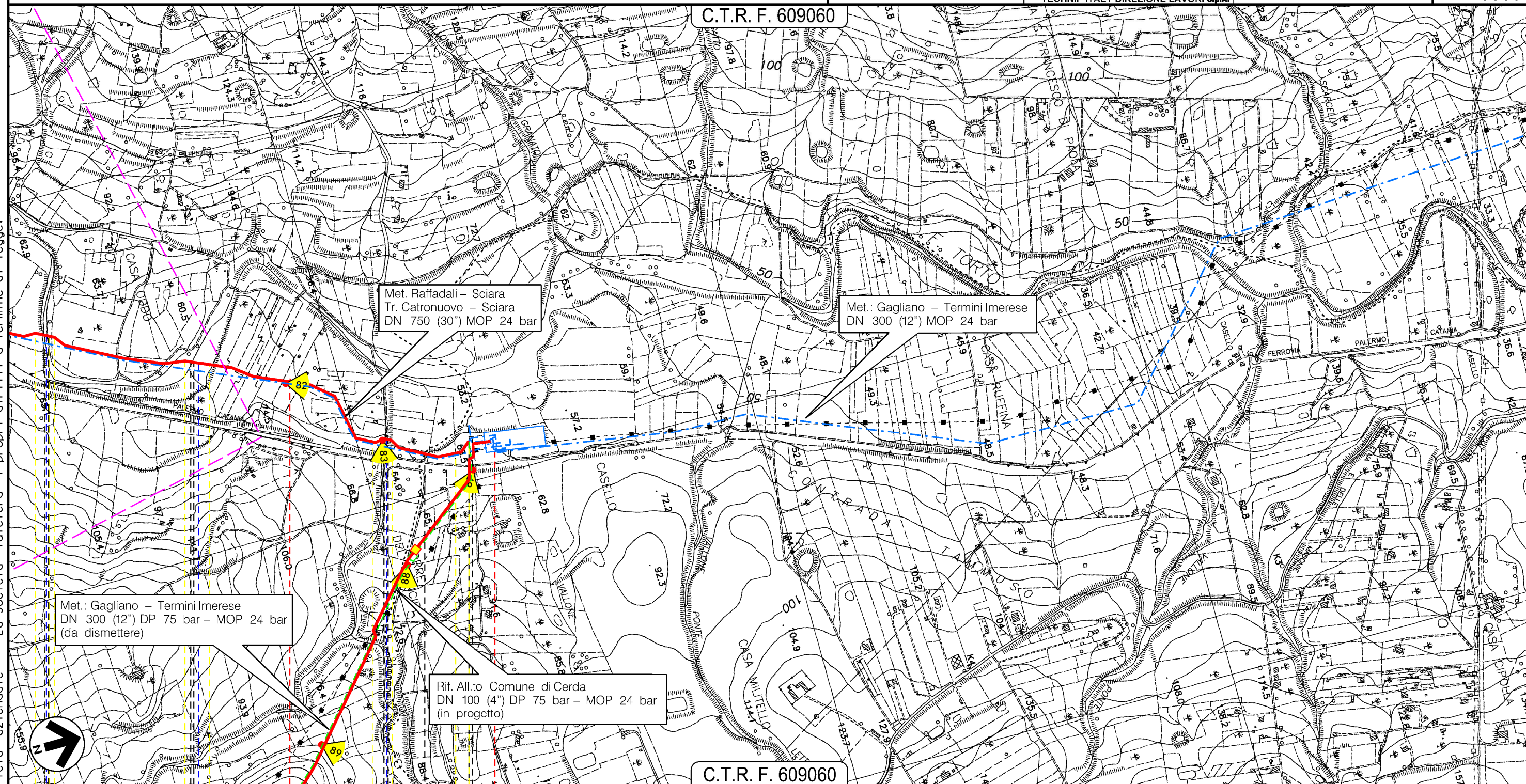
PROGETTO MET. GAGLIANO – TERMINI IMERESE
ED OPERE CONNESSE DP 75 bar – MOP 24 bar

MET. GAGLIANO – TERMINI IMERESE DN 300 (12"), DP 75 bar – MOP 24 bar
E P.I.D.I. N. 22 PER STACCO ALL.TO COM. DICERDA DN 100 (4"), DP 75 bar – MOP 24 bar

TRACCIATO DI PROGETTO

0	12/12/2017	EMISSIONE PER PERMESSI	D.CIMADORO	G.BRIA	V.FORLIVESI G.GIOVANNINI
INDICE	DATA	REVISIONI	ELABORATO	VERIFICATO	APPROVATO
		PROGETTISTA 	Dis. PG-TP-801		Foglio 14
		Rif TPIDL 073670C-703-DW-3252-118 TECHNIP ITALY DIREZIONE LAVORI S.p.A.	Comm. NR/16141		di 17
					Scala 1:10000

C.T.R. F. 609060



C.T.R. F. 609060

Il presente disegno e' di proprieta' aziendale - La Societa' tutelera' i propri diritti a termine di legge.

12	12+560	●	—	—	—
SCIARA		TERMINI IMERESE			
PALERMO					
6250001/11 - 6250001/101		45670/17 - 4300638/1			
●	Fiume Torto	●	Fiume Torto	●	Vallone Ecce
	SCOGLIERE IN MASSI (Dis. ST - 127)		SCOGLIERE IN MASSI RICOST. SPONDALE CON GABBIONI (Dis. ST - 127 / Dis. ST - 123)		RICOST. SPONDALE IN GABBIONI (Dis. ST - 123)

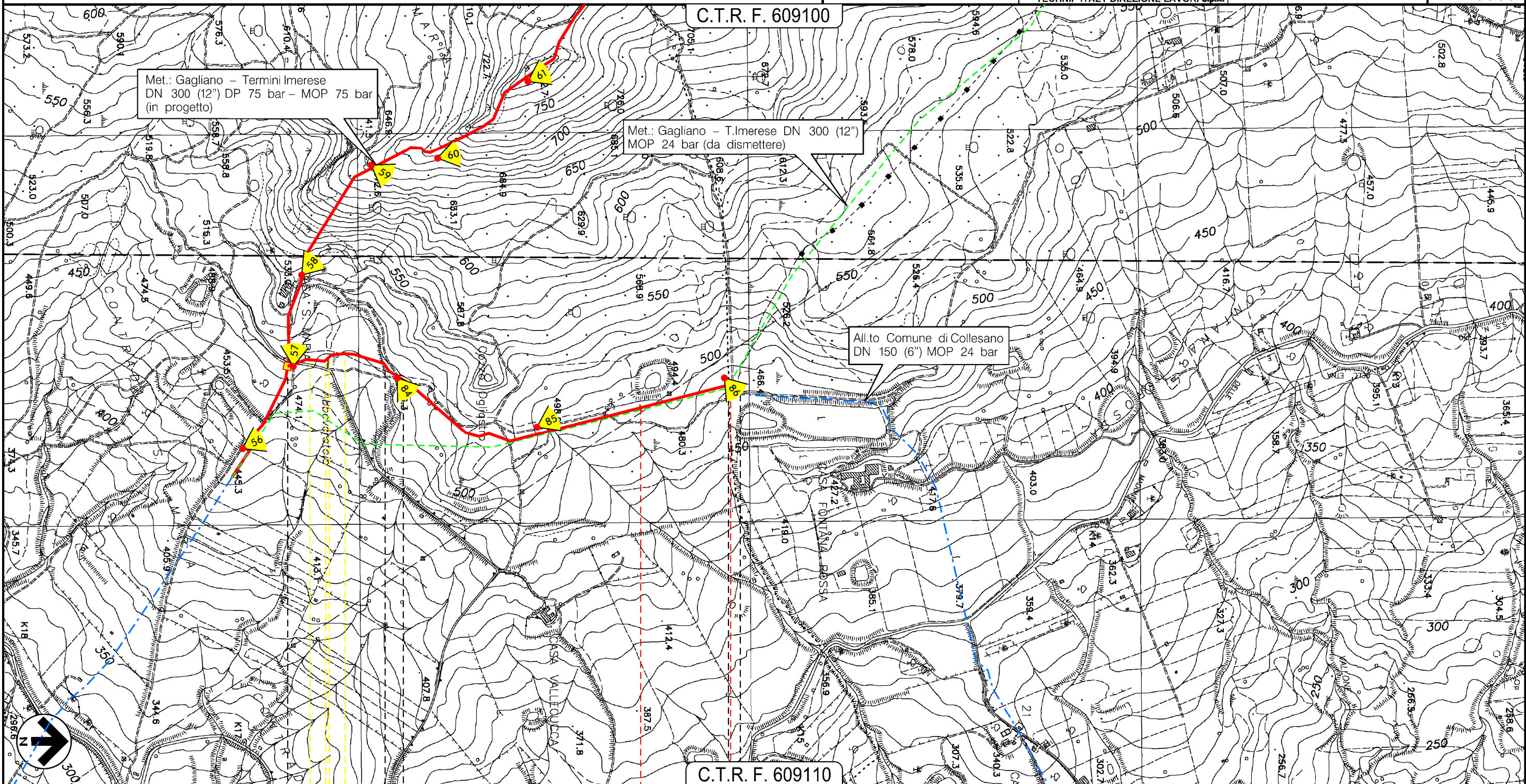
PROGETTO MET. GAGLIANO – TERMINI IMERESE
ED OPERE CONNESSE DP 75 bar – MOP 24 bar

RICOLL. ALL.TO COMUNE DI COLLESANO DN 150 (6"), DP 75 bar – MOP 24 bar
STACCO DA MET. GAGLIANO – TERMINI IMERESE DN 300 (12"), DP 75 bar – MOP 24 bar

TRACCIATO DI PROGETTO

0	12/12/2017	EMISSIONE PER PERMESSI	D.CIMADORO	G.BRIA	V.FORLIVESI G.GIOVANNINI
INDICE	DATA	REVISIONI	ELABORATO	VERIFICATO	APPROVATO
			PROGETTISTA 		
			Dis. PG-TP-801 Comm. NR/16141		
			Rif TPIDL 073670C-703-DW-3252-118 TECHNIP ITALY DIREZIONE LAVORI S.p.A.		

Foglio
15
di 17
Scala
1:10000



Met.: Gagliano – Termini Imerese
DN 300 (12") DP 75 bar – MOP 75 bar
(in progetto)

Met.: Gagliano – T.Imerese DN 300 (12")
MOP 24 bar (da dismettere)

All.to Comune di Collesano
DN 150 (6") MOP 24 bar

Il presente disegno e' di proprieta' aziendale - La Societa' tutelera' i propri diritti a termine di legge.

0 1 1+270
SCLAFANI BAGNI PALERMO ● CERDA

P.I.L. N1Km 1:240

PARATE DIMICROPALI
(Dis. ST - 102)

(T)

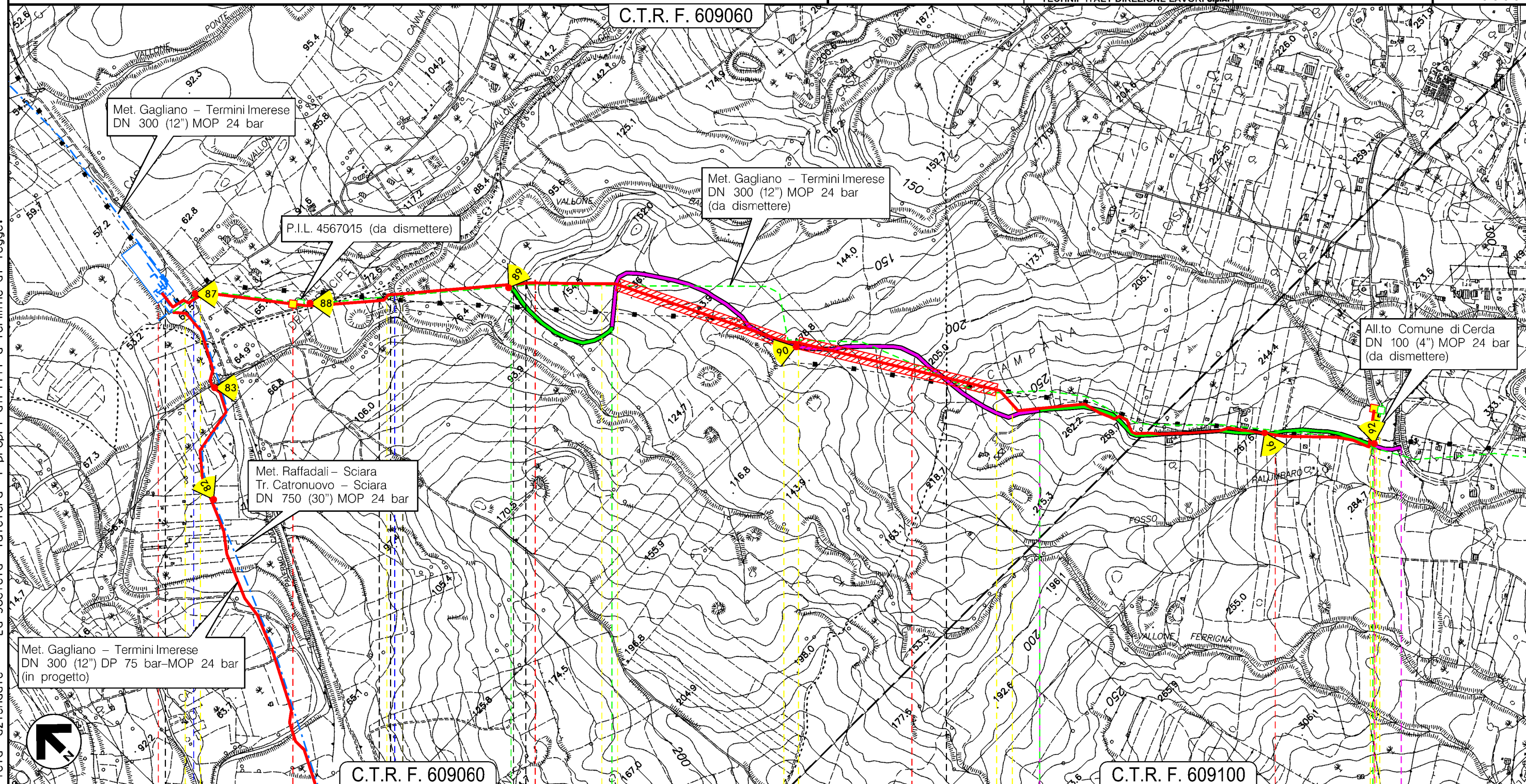
PROGETTO MET. GAGLIANO – TERMINI IMERESE
ED OPERE CONNESSE DP 75 bar – MOP 24 bar

RIFACIMENTO ALL.TO COM. DI CERDA DN 100 (4"), DP 75 bar – MOP 24 bar
STACCO DA MET. GAGLIANO – TERMINI IMERESE DN 300 (12"), DP 75 bar – MOP 24 bar

TRACCIATO DI PROGETTO

0	12/12/2017	EMISSIONE PER PERMESSI	D.CIMADORO	G.BRIA	V.FORLIVESI G.GIOVANNINI	Foglio 16
INDICE	DATA	REVISIONI	ELABORATO	VERIFICATO	APPROVATO	di 17
		PROGETTISTA 	Dis. PG-TP-801		Comm. NR/16141	Scala 1:10000
		Rif TPIDL 073670C-703-DW-3252-118 TECHNIP ITALY DIREZIONE LAVORI S.p.A.				

C.T.R. F. 609060



C.T.R. F. 609060

C.T.R. F. 609100

0 TERMINI IMERESE 1 SCIARA 2 PALERMO 3 CERDA 3+345

P.I.D.S. N1 P.I.L. N.2 Km 0+355 P.I.D.A Km 3+345

Ferrovia Palermo-Catania Vallone Baglio

RICOST. SPONDALE IN GABIONI INTERRATI (Dis. ST - 124) MURO IN GABIONI INTERRATO (Dis. ST - 098)

Il presente disegno e' di proprieta' aziendale - La Societa' tutelera' i propri diritti a termine di legge.

REGIONE SICILIA

TRACCIATO DI PROGETTO

LEGENDA

SIMBOLOGIA CARTOGRAFICA

- | | | | |
|--|--|--|---|
| | Metanodotto in progetto | | Altre condotte di terzi |
| | Metanodotti in esercizio | | Gallerie, Tunnel, Mini-Microtunnel, Raise Boring e T.O.C. |
| | Metanodotti da porre fuori esercizio (da rimuovere e/o intasare) | | Impianti di linea in progetto |
| | Aree impianti stacco-terminale in progetto | | Impianti di linea su rete in esercizio |
| | Aree impianti stacco-terminale esistenti | | Impianti di linea da porre fuori esercizio e recuperare |
| | Piazzola di stoccaggio tubazioni | | Depositi temporanei |
| | Strada di accesso all'impianto | | Strade di accesso provvisorio |
| | Adeguamento strade esistenti | | Punto di ripresa fotografico e numerazione |
| | Limite sovrapposizione fogli | | |

SIMBOLOGIA MECCANICA

- Punto di intercettazione di linea (P.I.L.)
- Punto di intercettazione di derivazione importante (P.I.D.I.)
- Punto di intercettazione di derivazione semplice con stacco da P.I.L. (P.I.D.S.)
- Punto di intercettazione e derivazione semplice con stacco da Linea (P.I.D.S.)
- Punto di intercettazione con discaggio di allacciamento (P.I.D.A.)
- Punto predisposto per il discaggio di allacciamento (P.P.D.A.)
- Punto di sezionamento elettrico terminale (P.S.E.T.)
- Stazione predisposta per lancio e ricevimento PIG
- Impianto di riduzione/regolazione della pressione

Il presente disegno è di proprietà aziendale - La Società tutela i propri diritti a termine di legge.

Progressiva chilometrica	N.	
Comuni		
Province		
Impianti		
Attraversamenti		
Strade - Piste		
Depositi provvisori - Piazzole		
Scavabilità terreni - Fascia di lavoro		
Ripristini morfologici		
Ripristini vegetazionali		