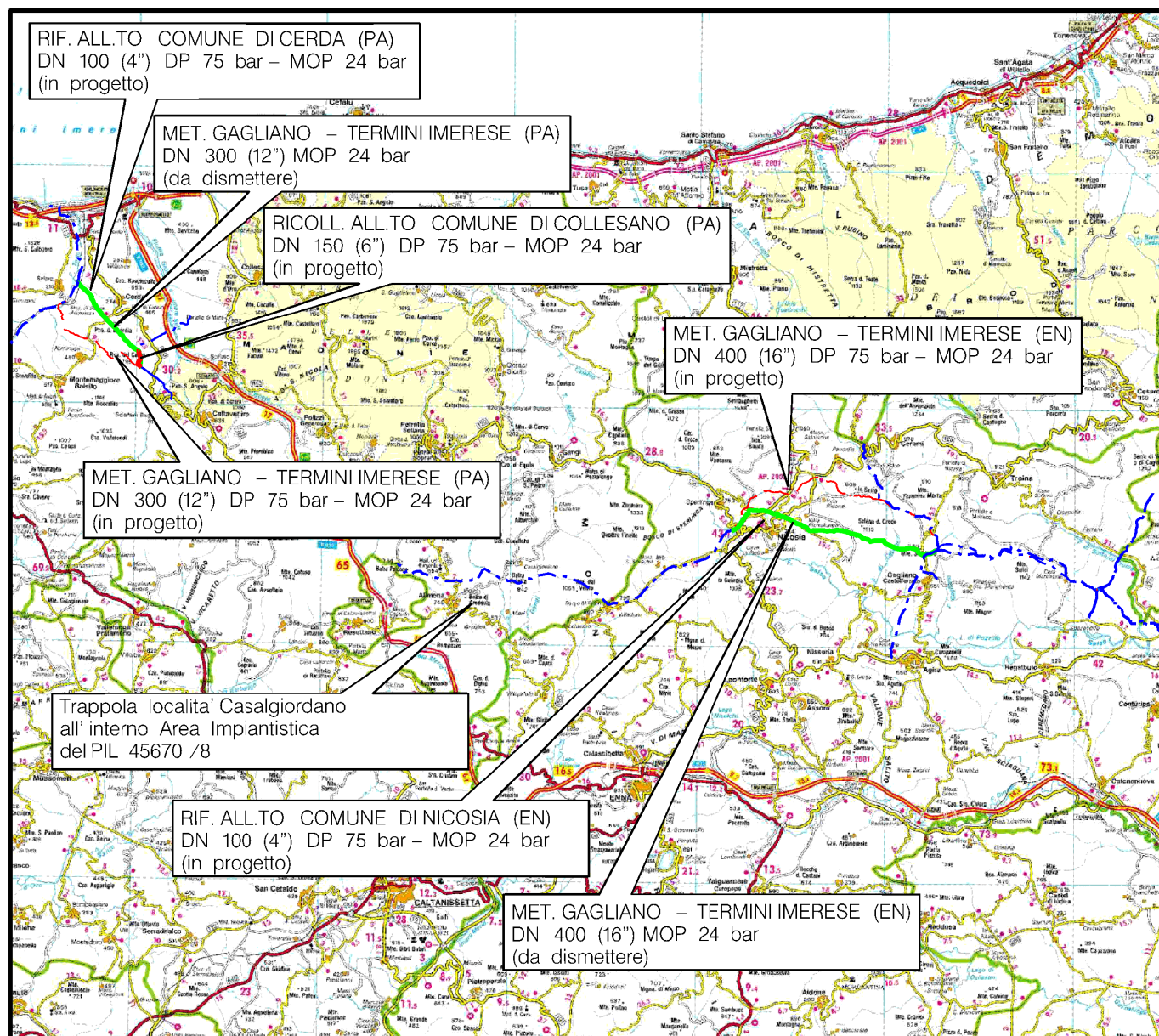


Il presente disegno e' di proprieta' aziendale - La Societa' tutelera' i propri diritti a termine di legge.



COROGRAFIA Scala 1:500.000



0		12/12/2017	EMISSIONE PER PERMESSI	D.CIMADORO	G.BRIA	V.FORLIVESI G.GIOVANNINI
INDICE	DATA	REVISIONI		ELABORATO	VERIFICATO	APPROVATO AUTORIZZATO
		PROGETTISTA  Rif TPIDL 073670C-703-DW-3252-147 TECHNIP ITALY DIREZIONE LAVORI S.p.A.		Dis. PG-TP-980		
PROGETTO MET. GAGLIANO - TERMINI IMERESE ED OPERE CONNESSE DP 75 bar - MOP 24 bar		REGIONE SICILIA		Fg. 1 di 15		
TRACCIATO CONDOTTA DA DISMETTERE		Comm. NR/16141		INDICE 0		
		Scala 1:10000		Sostituisce il .....		
				Sostituito dal .....		

PROGETTO MET. GAGLIANO – TERMINI IMERESE  
ED OPERE CONNESSE DP 75 bar – MOP 24 bar

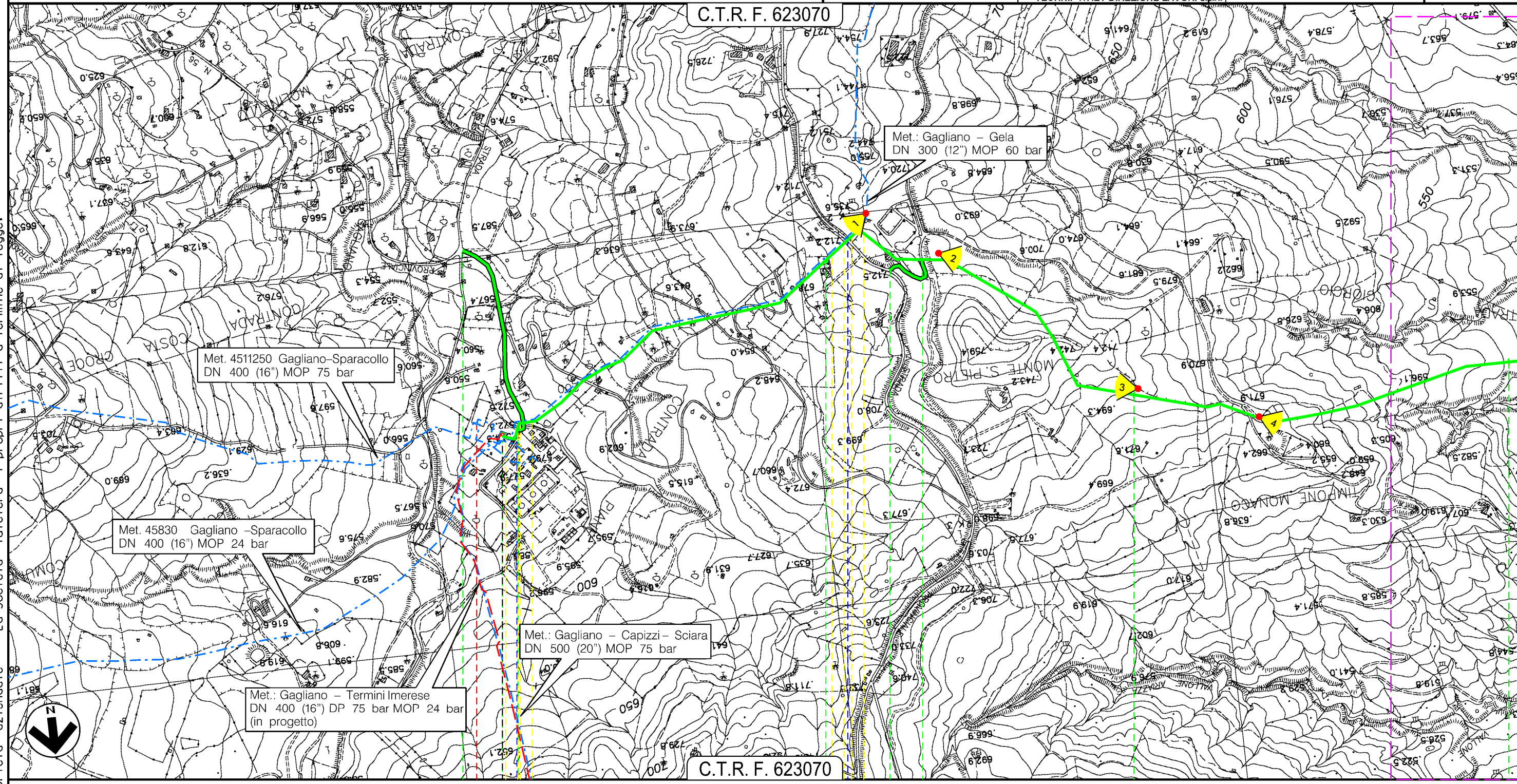
MET. GAGLIANO – TERMINI IMERESE DN 400 (16"), MOP 24 bar

TRACCIATO CONDOTTA DA DISMETTERE

0	12/12/2017	EMISSIONE PER PERMESSI	D.CIMADORO	G.BRIA	V.FORLIVESI G.GIOVANNINI
INDICE	DATA	REVISIONI	ELABORATO	VERIFICATO	APPROVATO
			PROGETTISTA 		
			Dis. PG-TP-980		
			Comm. NR/16141		
			Rif TPIDL 073670C-703-DW-3252-147 TECHNIP ITALY DIREZIONE LAVORI S.p.A.		

Foglio  
**2**  
di 15  
Scala  
1:10000

C.T.R. F. 623070



C.T.R. F. 623070

GAGLIANO CASTELFERRATO  
ENNA

451250/L  
45830/L - 45410/L  
43800/L - 450570/L

Vallone delle Piane

S.P. N.34

Il presente disegno e' di proprieta' aziendale - La Societa' tutelera' i propri diritti a termine di legge.

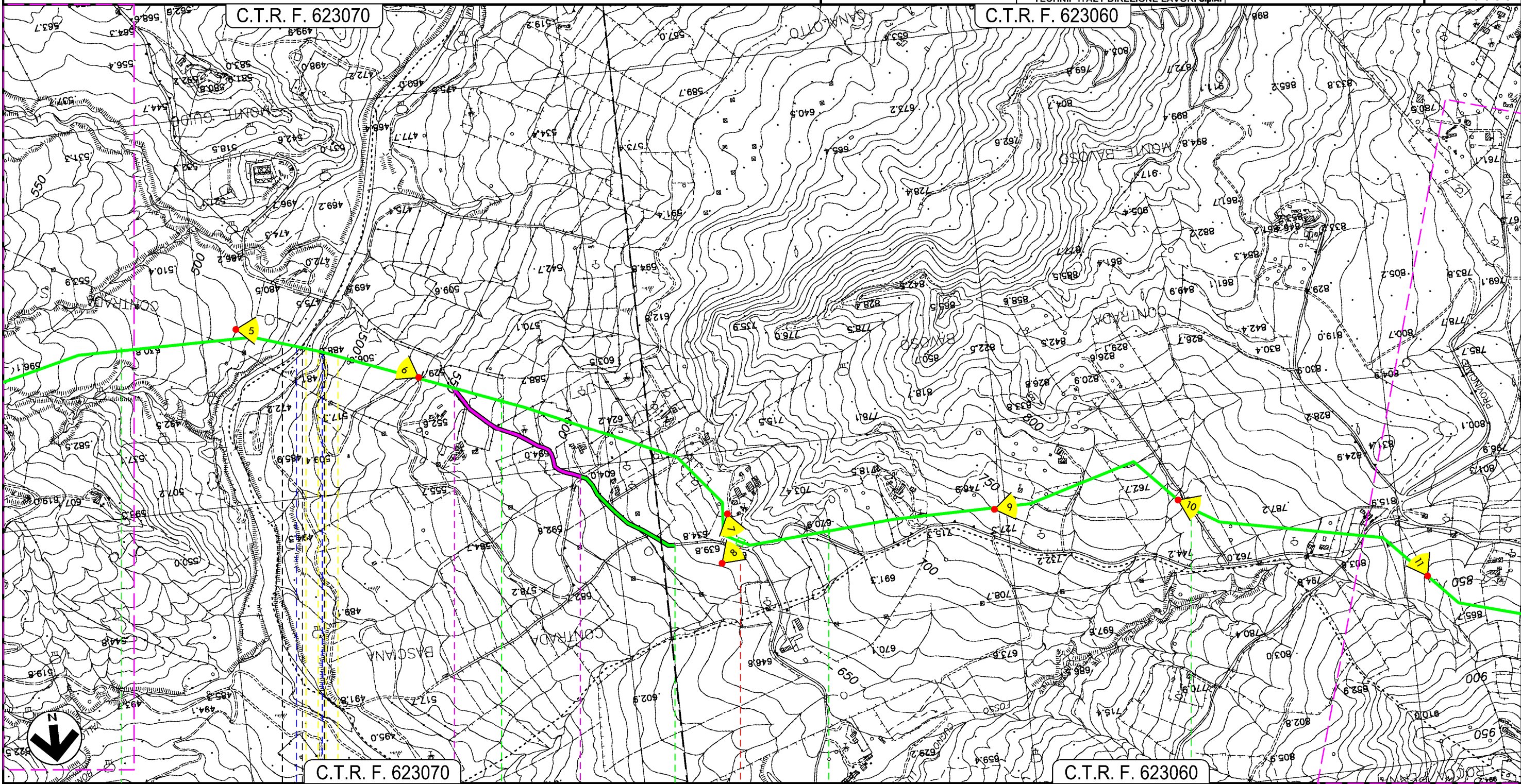
PROGETTO MET. GAGLIANO – TERMINI IMERESE  
ED OPERE CONNESSE DP 75 bar – MOP 24 bar

MET. GAGLIANO – TERMINI IMERESE DN 400 (16"), MOP 24 bar

TRACCIATO CONDOTTA DA DISMETTERE

0	12/12/2017	EMISSIONE PER PERMESSI	D.CIMADORO	G.BRIA	V.FORLIVESI G.GIOVANNINI
INDICE	DATA	REVISIONI	ELABORATO	VERIFICATO	APPROVATO
		PROGETTISTA 	Dis. PG-TP-980		
		Rif TPIDL: 073670C-703-DW-3252-147 TECHNIP ITALY DIREZIONE LAVORI S.p.A.	Comm. NR/16141		

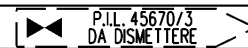
Foglio  
**3**  
di 15  
Scala  
1:10000



GAGLIANO CASTELFERRATO

NISSORIA

ENNA



Fiume di Cerami —●— S.P. N.85/a Gagliano Bivio S.P. N.18

SCOGLIERA IN MASSI  
(Dis. ST - 127)

Il presente disegno e' di proprieta' aziendale - La Societa' tutelera' i propri diritti a termine di legge.

PROGETTO MET. GAGLIANO – TERMINI IMERESE  
ED OPERE CONNESSE DP 75 bar – MOP 24 bar

MET. GAGLIANO – TERMINI IMERESE DN 400 (16"), MOP 24 bar

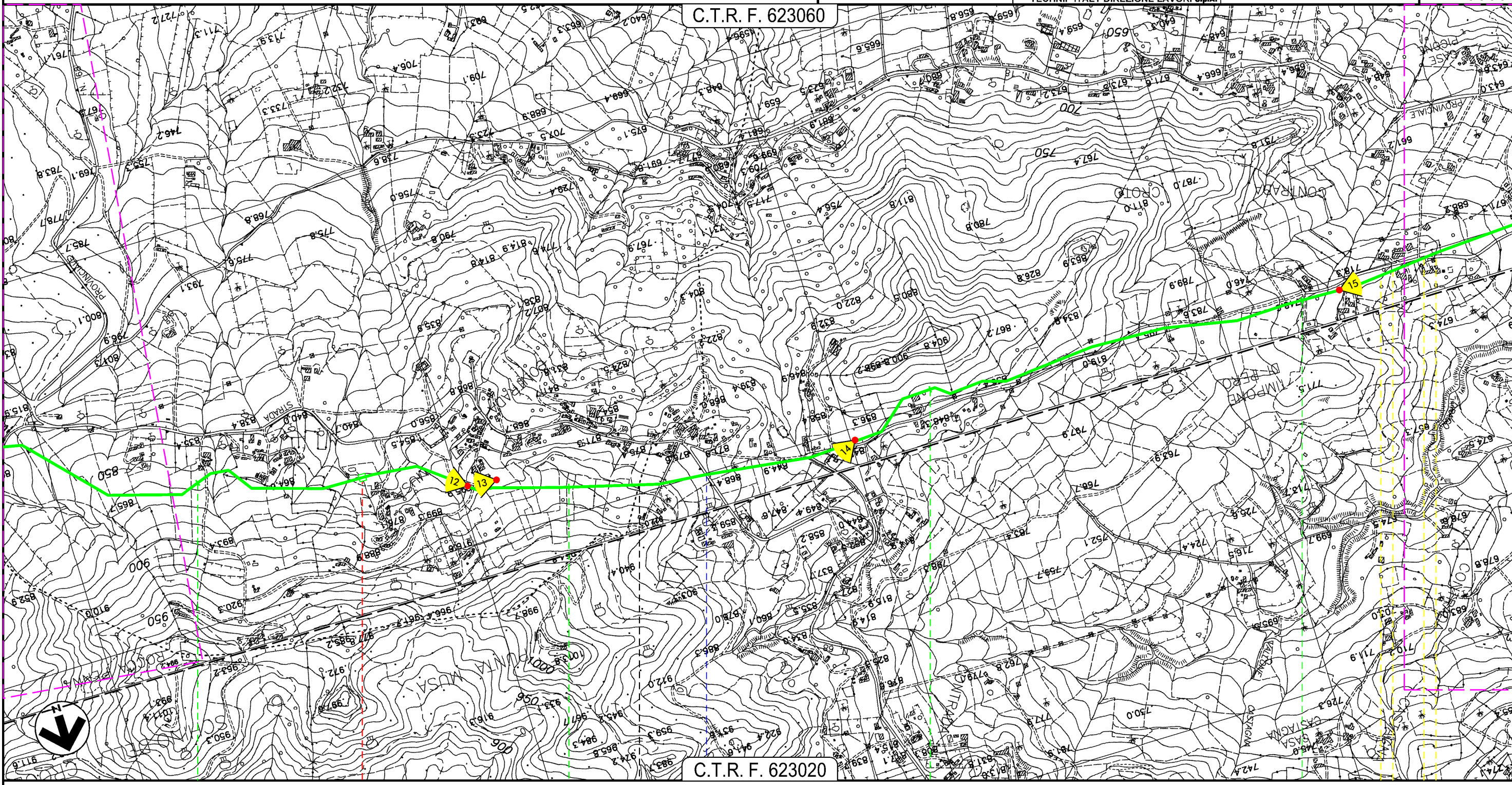
TRACCIATO CONDOTTA DA DISMETTERE

0	12/12/2017	EMISSIONE PER PERMESSI	D.CIMADORO	G.BRIA	V.FORLIVESI G.GIOVANNINI
INDICE	DATA	REVISIONI	ELABORATO	VERIFICATO	APPROVATO
			PROGETTISTA 		
			Dis. PG-TP-980		
			Comm. NR/16141		
			Rif TPIDL 073670C-703-DW-3252-147 TECHNIP ITALY DIREZIONE LAVORI S.p.A.		

Foglio  
**4**  
di 15  
Scala  
1:10000

C.T.R. F. 623060

C.T.R. F. 623020



NISSORIA

NICOSIA

ENNA



S.P. N.68

Il presente disegno e' di proprieta' aziendale - La Societa' tutelera' i propri diritti a termine di legge.

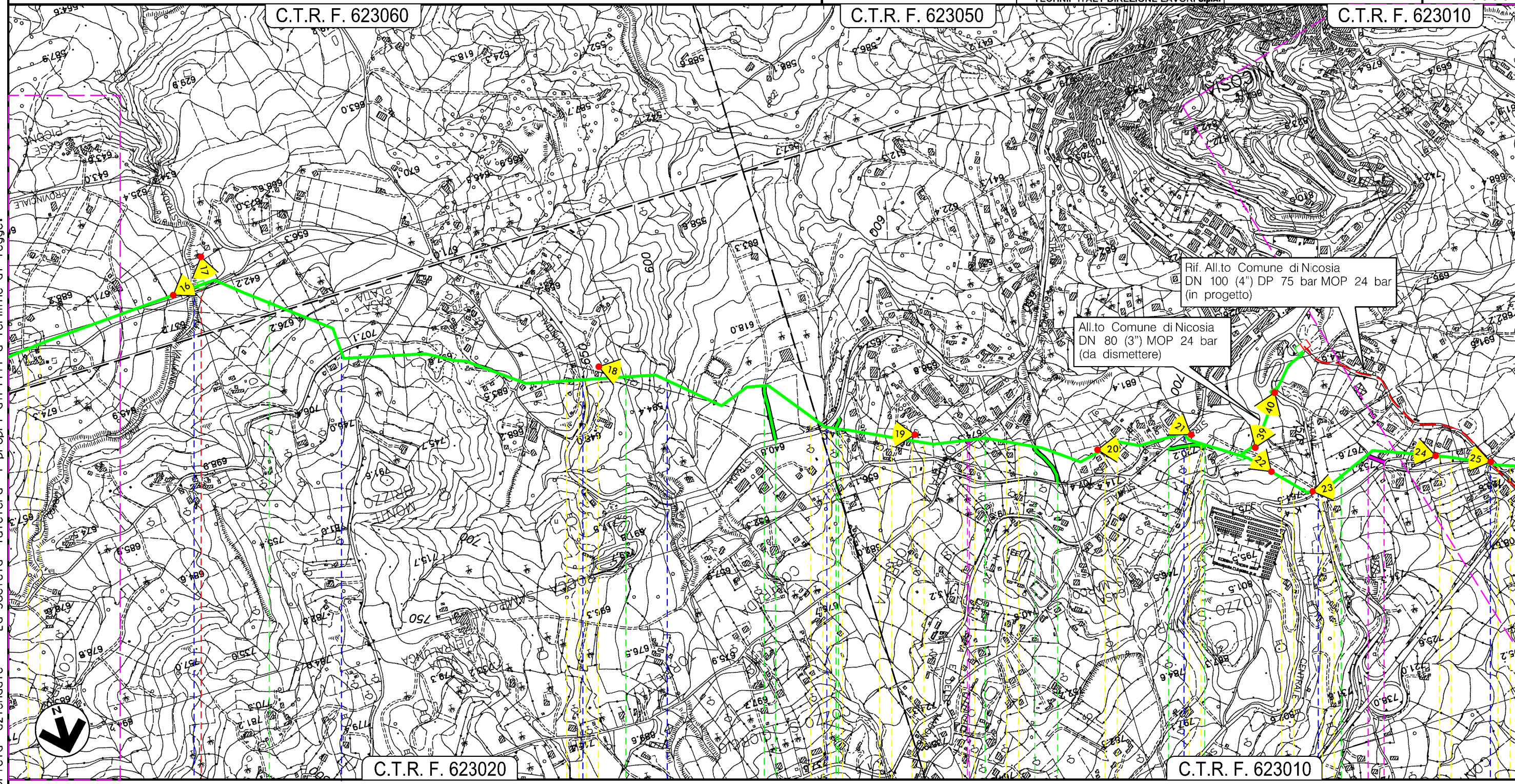
PROGETTO MET. GAGLIANO – TERMINI IMERESE  
 ED OPERE CONNESSE DP 75 bar – MOP 24 bar  
 MET. GAGLIANO – TERMINI IMERESE DN 400 (16"), MOP 24 bar  
 E STACCO ALL.TO COMUNE DI NICOSIA DN 80 (3") MOP 24 bar  
 TRACCIATO CONDOTTA DA DISMETTERE

0	12/12/2017	EMISSIONE PER PERMESSI	D.CIMADORO	G.BRIA	V.FORLIVESI G.GIOVANNINI
INDICE	DATA	REVISIONI	ELABORATO	VERIFICATO	APPROVATO
		PROGETTISTA 	Dis. PG-TP-980		Foglio 5
		Rif TPIDL 073670C-703-DW-3252-147 TECHNIP ITALY DIREZIONE LAVORI S.p.A.	Comm. NR/16141		di 15
					Scala 1:10000

C.T.R. F. 623060

C.T.R. F. 623050

C.T.R. F. 623010



Rif. All.to Comune di Nicosia  
 DN 100 (4") DP 75 bar MOP 24 bar  
 (in progetto)

All.to Comune di Nicosia  
 DN 80 (3") MOP 24 bar  
 (da dismettere)

C.T.R. F. 623020

C.T.R. F. 623010

NICOSIA  
 ENNA

P.LL. 45670/5  
 DA DISMETTERE

Vallone Castagna S.C. Castagna S.P. N.43 Fosso Gambeso S.P. N.43 S.S. N.120 S.S. N.17 Str. Comunale

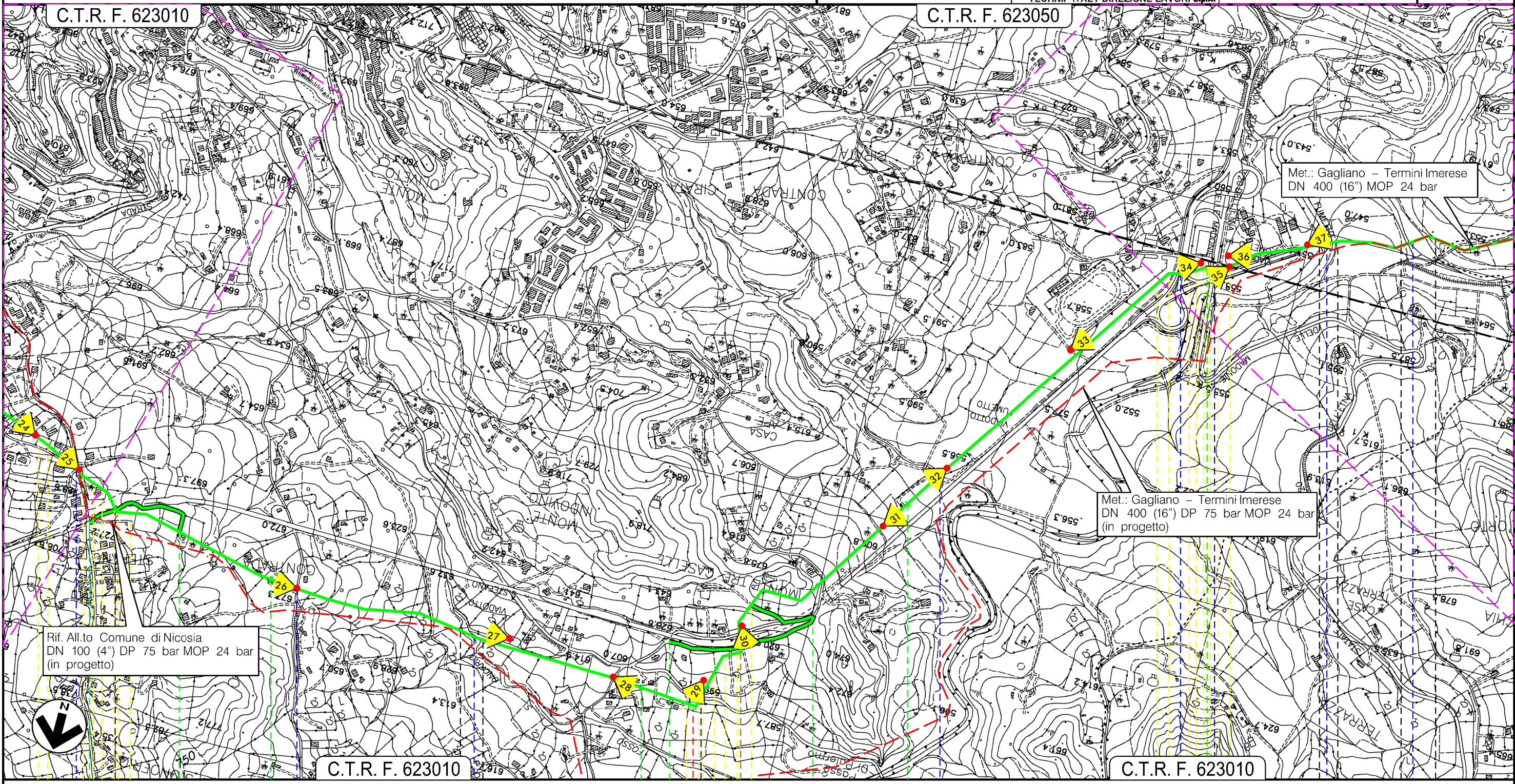
Il presente disegno e' di proprieta' aziendale - La Societa' tutelera' i propri diritti a termine di legge.

PROGETTO MET. GAGLIANO – TERMINI IMERESE  
ED OPERE CONNESSE DP 75 bar – MOP 24 bar

MET. GAGLIANO – TERMINI IMERESE DN 400 (16"), MOP 24 bar

TRACCIATO CONDOTTA DA DISMETTERE

0	12/12/2017	EMISSIONE PER PERMESSI	D.CIMADORO	G.BRIA	V.FORLIVESI G.GIOVANNINI
INDICE	DATA	REVISIONI	ELABORATO	VERIFICATO	APPROVATO
			PROGETTISTA 		
Rif TPIDL 073670C-703-DW-3252-147 TECHNIP ITALY DIREZIONE LAVORI S.p.A.			Dis. PG-TP-980		Foglio <b>6</b> di 15
			Comm. NR/16141		Scala 1:10000



Rif. All.to Comune di Nicosia  
DN 100 (4") DP 75 bar MOP 24 bar  
(in progetto)

Met.: Gagliano – Termini Imerese  
DN 400 (16") DP 75 bar MOP 24 bar  
(in progetto)

Met.: Gagliano – Termini Imerese  
DN 400 (16") MOP 24 bar

Il presente disegno e' di proprieta' aziendale - La Societa' tutelera' i propri diritti a termine di legge.

C.T.R. F. 623010

C.T.R. F. 623010

NICOSIA  
ENNA

IMPIANTI 45670/51- 13337/1  
DA DISMETTERE

Str.Com. — S.S. N.17-TER (Galleria S.Onofrio) — Str. C.da S.Lorenzo — Fosso S.Onofrio — S.P. N.20 — S.S. N.17-Ter — Fosso Api — S.S. N.17-Ter — S.S. N.120 — Torrente Fumetto — Fiume di Sperlingo

RICOST. SPONDALE IN  
GABBIONI INTERRATI  
(Dis. ST - 124)

RICOST. SPONDALE IN  
GABBIONI INTERRATI  
(Dis. ST - 124)

SCOGLERA IN MASSI  
(Dis. ST - 127)

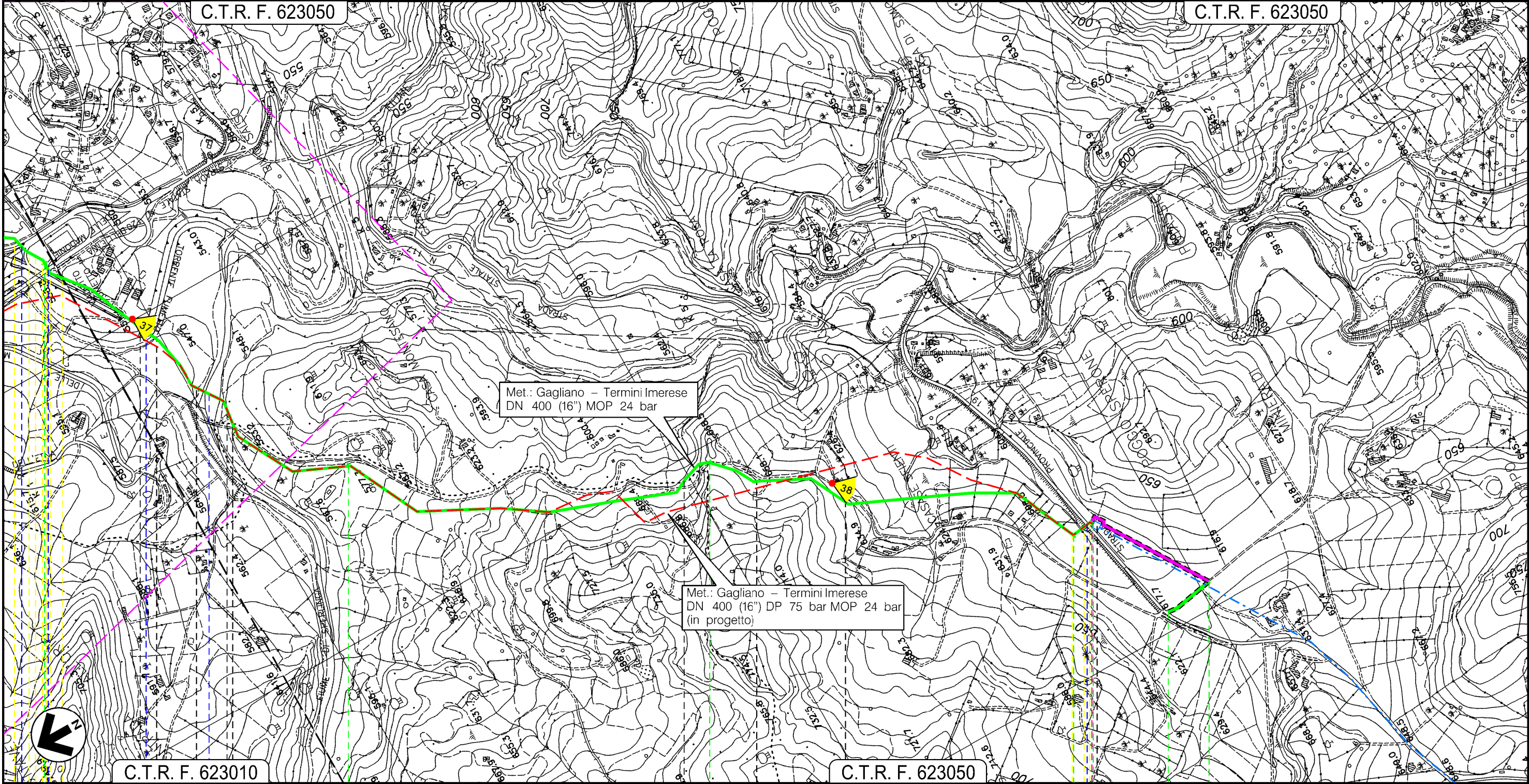
PROGETTO MET. GAGLIANO – TERMINI IMERESE  
ED OPERE CONNESSE DP 75 bar – MOP 24 bar

MET. GAGLIANO – TERMINI IMERESE DN 400 (16"), MOP 24 bar

TRACCIATO CONDOTTA DA DISMETTERE

0	12/12/2017	EMISSIONE PER PERMESSI	D.CIMADORO	G.BRIA	V.FORLIVESI G.GIOVANNINI
INDICE	DATA	REVISIONI	ELABORATO	VERIFICATO	APPROVATO
			PROGETTISTA 		
			Dis. PG-TP-980		
			Comm. NR/16141		
			Rif TPIDL 073670C-703-DW-3252-147 TECHNIP ITALY DIREZIONE LAVORI S.p.A.		

Foglio  
**7**  
di 15  
Scala  
1:10000



Il presente disegno e' di proprieta' aziendale - La Societa' tutelera' i propri diritti a termine di legge.



C.T.R. F. 623010

C.T.R. F. 623050

21 21+065

NICOSIA

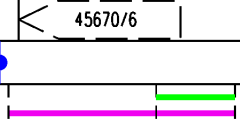
SPERLINGA

NICOSIA

ENNA

● S.S. N.120 ● Torrente Fumetto ● Fiume di Sperlinga

● S.P. N.19



RICOST. SPONDALE IN GABIONI INTERRATI (Dis. ST - 124)

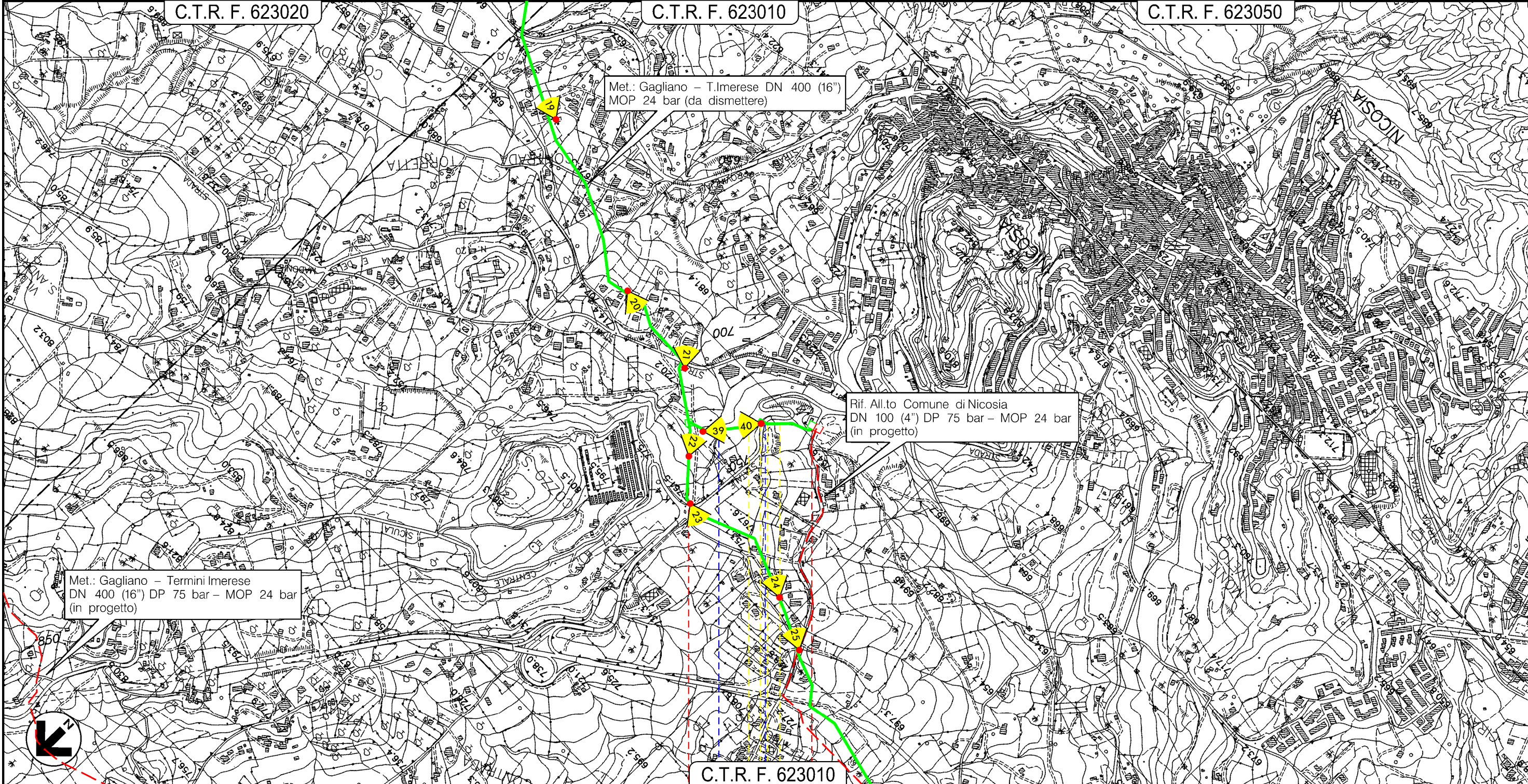
SCOGLIERA IN MASSI (Dis. ST - 127)

MURO IN GABIONI INTERRATO (Dis. ST - 098)

PROGETTO MET. GAGLIANO – TERMINI IMERESE  
 ED OPERE CONNESSE DP 75 bar – MOP 24 bar  
 ALL.TO COMUNE DI NICOSIA DN 80 (3"), MOP 24 bar  
 STACCO DA MET. GAGLIANO – TERMINI IMERESE DN 400 (16"), MOP 24 bar  
 TRACCIATO CONDOTTA DA DISMETTERE

0	12/12/2017	EMISSIONE PER PERMESSI	D.CIMADORO	G.BRIA	V.FORLIVESI G.GIOVANNINI
INDICE	DATA	REVISIONI	ELABORATO	VERIFICATO	APPROVATO
			PROGETTISTA 		
			Dis. PG-TP-980		
			Comm. NR/16141		
			Rif TPIDL 073670C-703-DW-3252-147 TECHNIP ITALY DIREZIONE LAVORI S.p.A.		

Foglio  
**8**  
 di 15  
 Scala  
 1:10000



Il presente disegno e' di proprieta' aziendale - La Societa' tutelera' i propri diritti a termine di legge.

0	0+340
NICOSIA	
ENNA	
IMPIANTO 4104177/1 DA DISMETTERE	IMPIANTO 4104177/2 DA DISMETTERE
Fosso	S.S. N.17





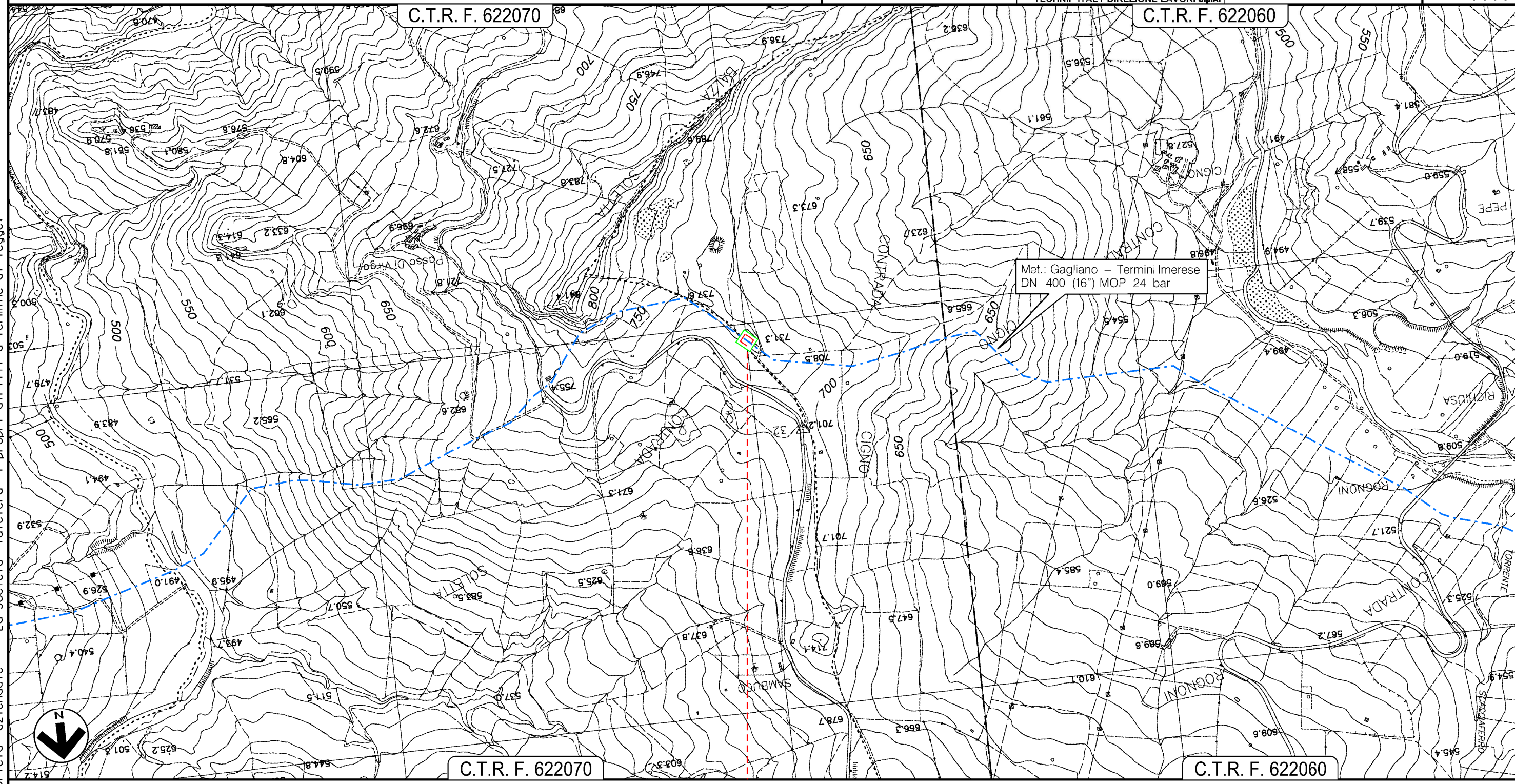
PROGETTO MET. GAGLIANO – TERMINI IMERESE  
ED OPERE CONNESSE DP 75 bar – MOP 24 bar

RIFACIMENTO IMPIANTO 45670/8 LOCALITA' CASALGIORDANO

TRACCIATO CONDOTTA DA DISMETTERE

0	12/12/2017	EMISSIONE PER PERMESSI	D.CIMADORO	G.BRIA	V.FORLIVESI G.GIOVANNINI
INDICE	DATA	REVISIONI	ELABORATO	VERIFICATO	APPROVATO
			PROGETTISTA 		
			Dis. PG-TP-980		
			Comm. NR/16141		
			Rif TPIDL: 073670C-703-DW-3252-147 TECHNIP ITALY DIREZIONE LAVORI S.p.A.		

Foglio  
**9**  
di 15  
Scala  
1:10000



Il presente disegno e' di proprieta' aziendale - La Societa' tutelera' i propri diritti a termine di legge.

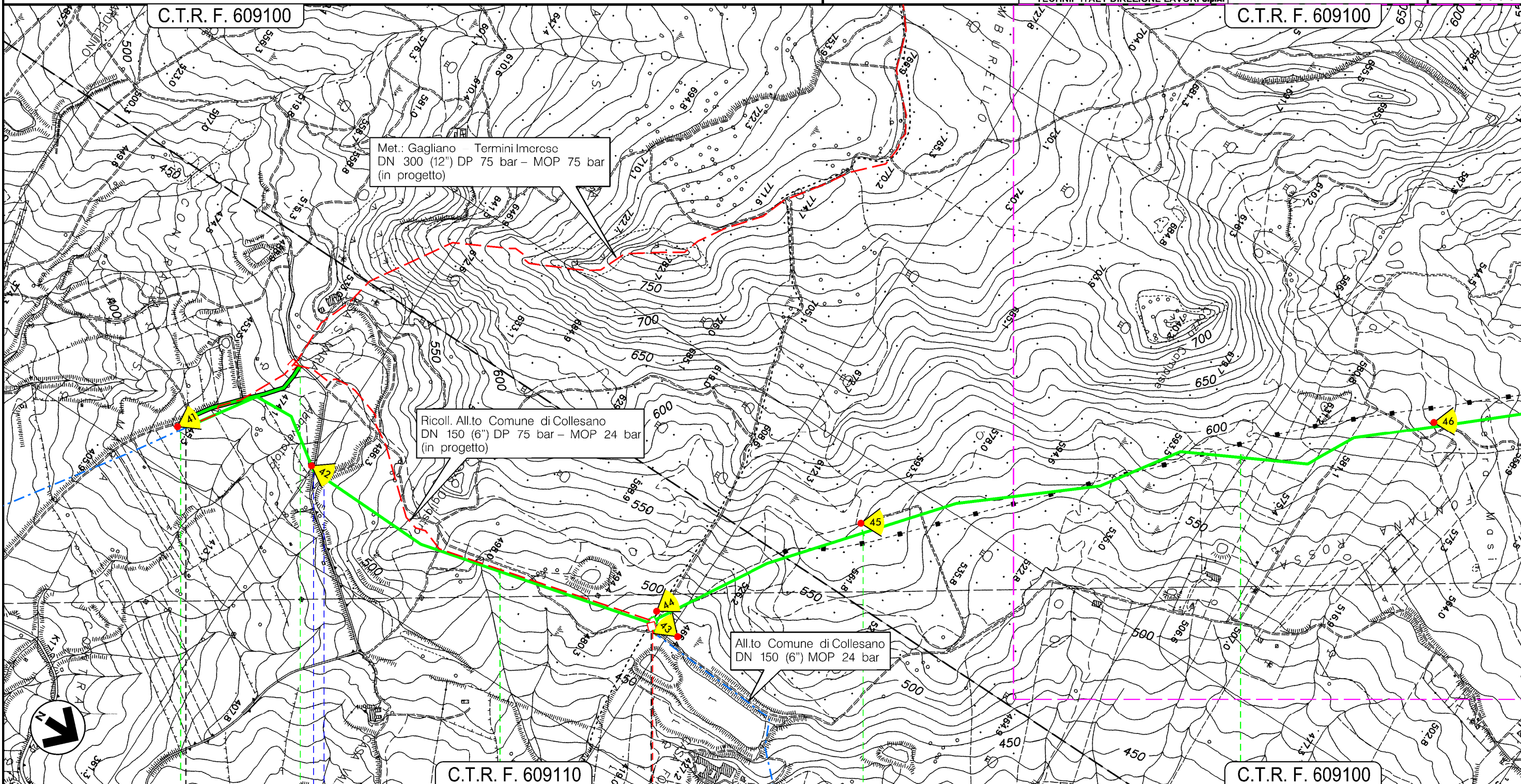
ALIMENA  
PALERMO

RIFACIMENTO  
IMPIANTO N.45670/8

PROGETTO MET. GAGLIANO – TERMINI IMERESE  
 ED OPERE CONNESSE DP 75 bar – MOP 24 bar  
 MET. GAGLIANO – TERMINI IMERESE DN 300 (12"), MOP 24 bar  
 E STACCO MET. ALL.TO COMUNE DI COLLESANO DN 150 (6"), MOP 24 bar  
 TRACCIATO CONDOTTA DA DISMETTERE

0	12/12/2017	EMISSIONE PER PERMESSI	D.CIMADORO	G.BRIA	V.FORLIVESI G.GIOVANNINI
INDICE	DATA	REVISIONI	ELABORATO	VERIFICATO	APPROVATO
		PROGETTISTA 	Dis. PG-TP-980		
		Rif TPIDL: 073670C-703-DW-3252-147 TECHNIP ITALY DIREZIONE LAVORI S.p.A.	Comm. NR/16141		

Foglio  
**10**  
 di 15  
 Scala  
**1:10000**



Il presente disegno e' di proprieta' aziendale - La Societa' tutelera' i propri diritti a termine di legge.

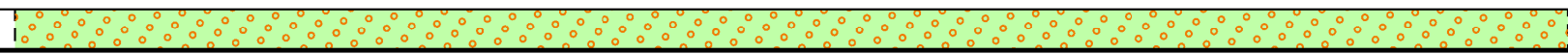
SCLAFANI BAGNI

PALERMO

CERDA

IMPIANTO 45670/13.1  
 DA DISMETTERE

Fosso ● Fosso



PROGETTO MET. GAGLIANO – TERMINI IMERESE  
ED OPERE CONNESSE DP 75 bar – MOP 24 bar

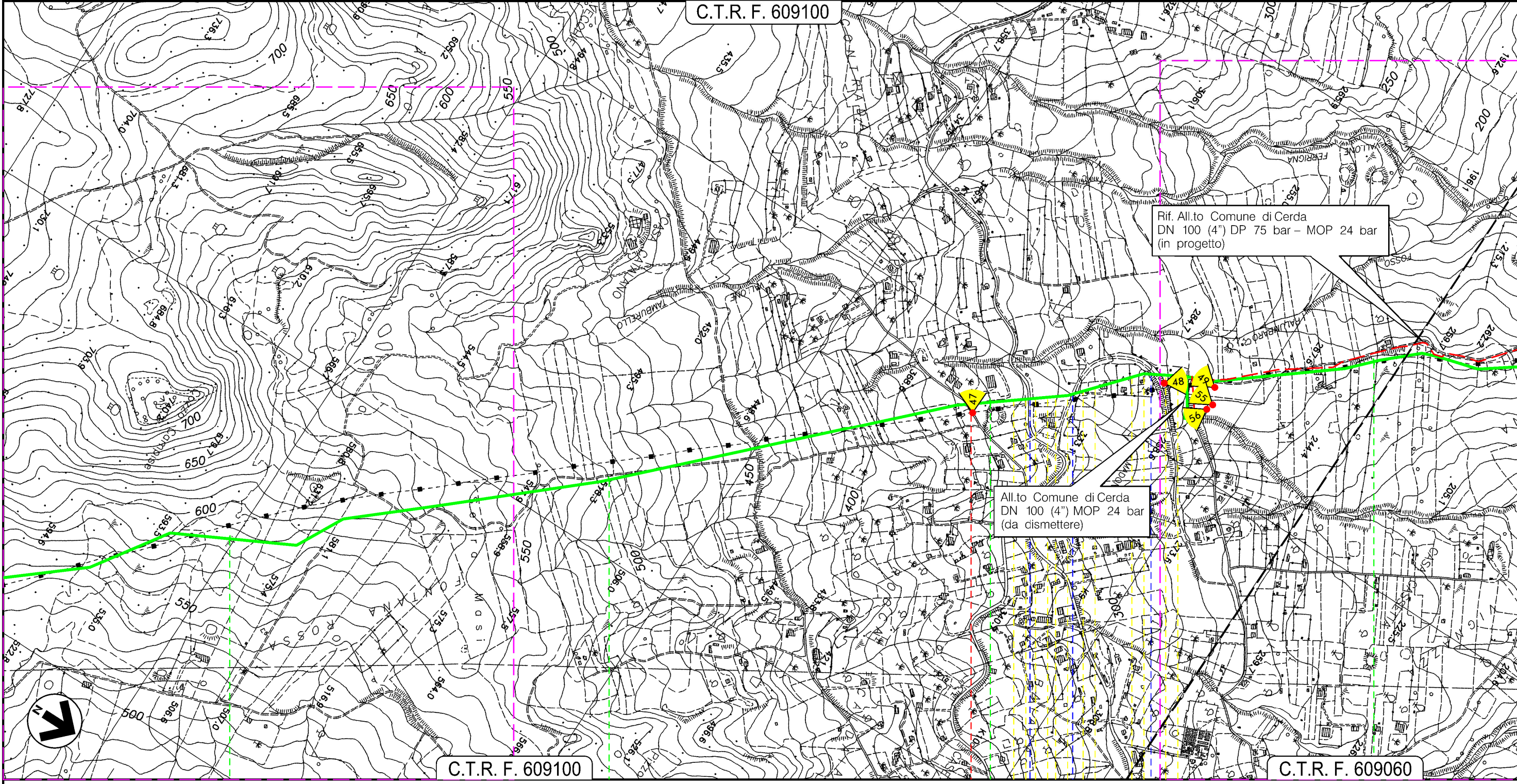
MET. GAGLIANO – TERMINI IMERESE DN 300 (12"), MOP 24 bar  
E STACCO ALL.TO COMUNE DI CERDA DN 100 (4"), MOP 24 bar

TRACCIATO CONDOTTA DA DISMETTERE

0	12/12/2017	EMISSIONE PER PERMESSI	D.CIMADORO	G.BRIA	V.FORLIVESI G.GIOVANNINI
INDICE	DATA	REVISIONI	ELABORATO	VERIFICATO	APPROVATO
		PROGETTISTA 	Dis. PG-TP-980		
		Rif TPIDL 073670C-703-DW-3252-147 TECHNIP ITALY DIREZIONE LAVORI S.p.A.	Comm. NR/16141		

Foglio  
**11**  
di 15  
Scala  
1:10000

C.T.R. F. 609100



Rif. All.to Comune di Cerda  
DN 100 (4") DP 75 bar – MOP 24 bar  
(in progetto)

All.to Comune di Cerda  
DN 100 (4") MOP 24 bar  
(da dismettere)

C.T.R. F. 609100

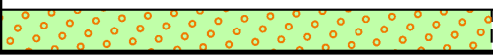
C.T.R. F. 609060

CERDA  
PALERMO



S.P. N.7 — Nuova Circonvallazione — Nuova Circonvallazione

Il presente disegno e' di proprieta' aziendale - La Societa' tutelera' i propri diritti a termine di legge.



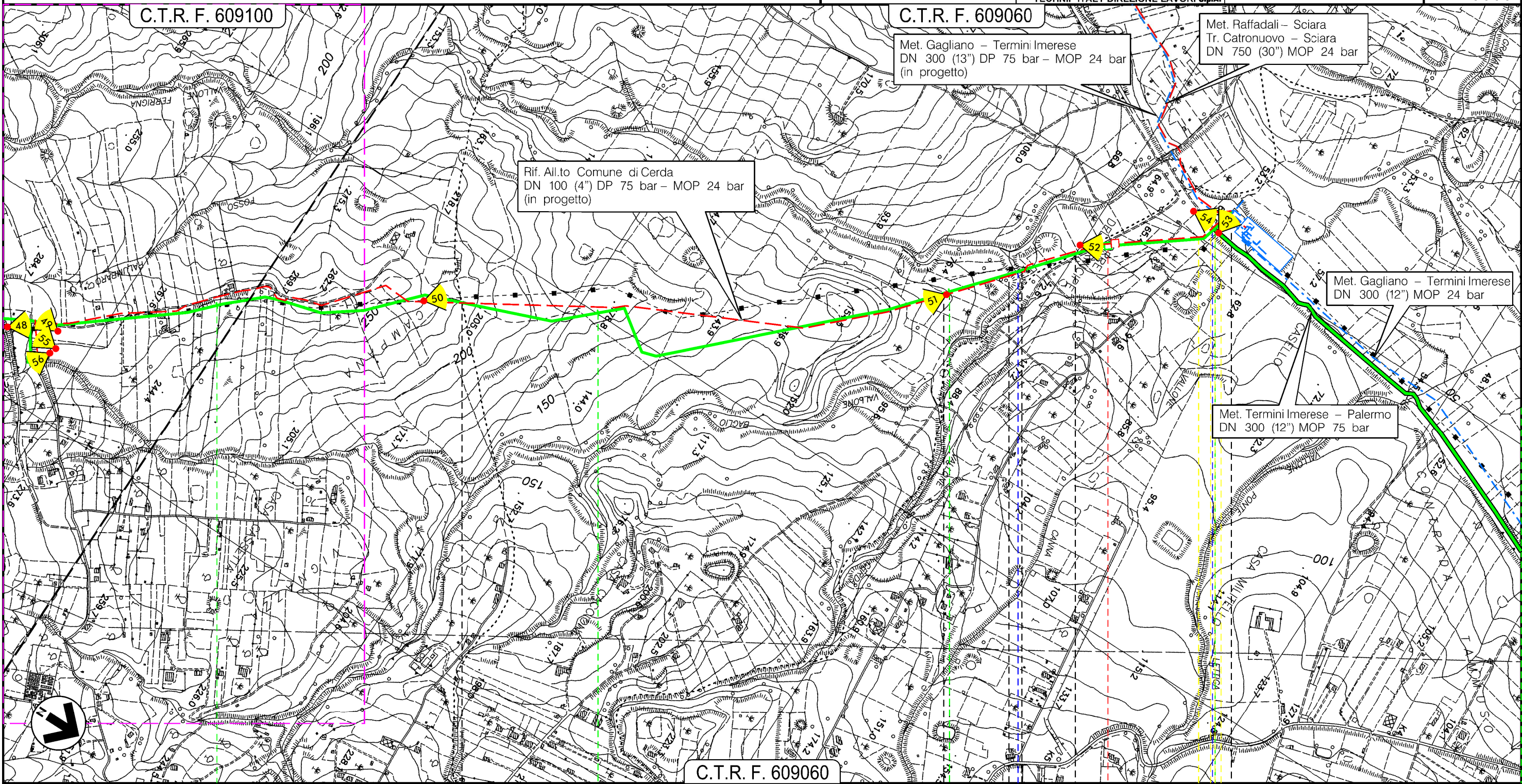
PROGETTO MET. GAGLIANO – TERMINI IMERESE  
ED OPERE CONNESSE DP 75 bar – MOP 24 bar

MET. GAGLIANO – TERMINI IMERESE DN 300 (12"), MOP 24 bar  
E STACCO ALL.TO COMUNE DI CERDA DN 100 (4"), MOP 24 bar

TRACCIATO CONDOTTA DA DISMETTERE

0	12/12/2017	EMISSIONE PER PERMESSI	D.CIMADORO	G.BRIA	V.FORLIVESI G.GIOVANNINI
INDICE	DATA	REVISIONI	ELABORATO	VERIFICATO	APPROVATO
		PROGETTISTA 	Dis. PG-TP-980		
		Rif TPIDL: 073670C-703-DW-3252-147 TECHNIP ITALY DIREZIONE LAVORI S.p.A.	Comm. NR/16141		

Foglio  
**12**  
di 15  
Scala  
**1:10000**



6 CERDA 7 PALERMO 8 SCIARA 8+775 TERMINI IMERESE

PI.L. 45670/15  
DA DISMETTERE

Vallone Baglio ● Ferrovio F.S. ●

MURO IN GABBIONI INTERRATO (Dis. ST - 098)

RICOST. SPONDALE IN GABBIONI INTERRATI (Dis. ST - 124)

Il presente disegno e' di proprieta' aziendale - La Societa' tutelera' i propri diritti a termine di legge.

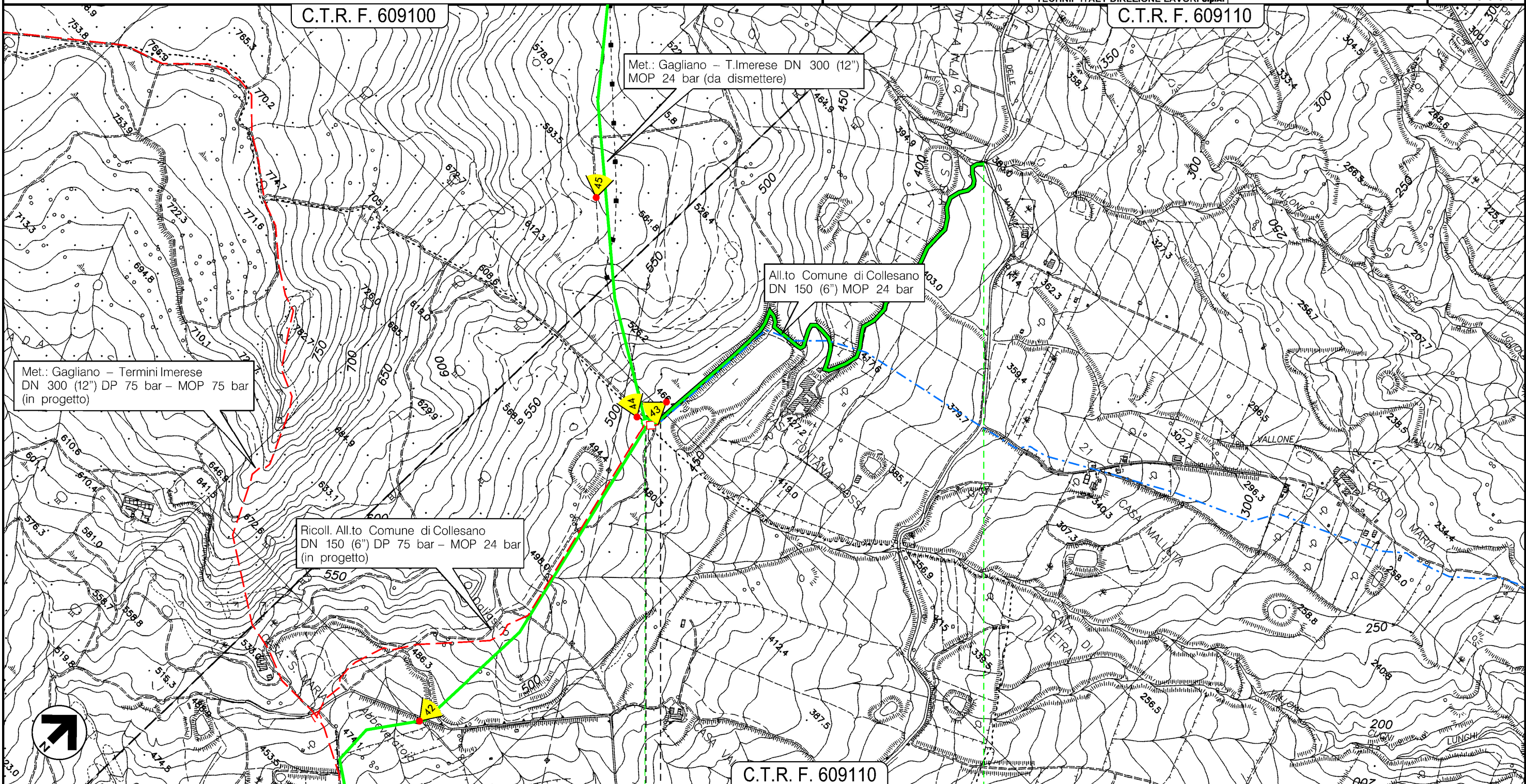
PROGETTO MET. GAGLIANO – TERMINI IMERESE  
ED OPERE CONNESSE DP 75 bar – MOP 24 bar

TRATTO DI ALL.TO COMUNE DI COLLESANO DN 150 (6") MOP 24 bar  
STACCO DA MET. GAGLIANO – TERMINI IMERESE DN 300 (12"), MOP 24 bar

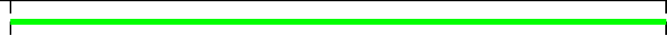
TRACCIATO CONDOTTA DA DISMETTERE

0	12/12/2017	EMISSIONE PER PERMESSI	D.CIMADORO	G.BRIA	V.FORLIVESI G.GIOVANNINI
INDICE	DATA	REVISIONI	ELABORATO	VERIFICATO	APPROVATO
			PROGETTISTA 		
			Dis. PG-TP-980 Comm. NR/16141		
			Rif TPIDL: 073670C-703-DW-3252-147 TECHNIP ITALY DIREZIONE LAVORI S.p.A.		

Foglio  
**13**  
di 15  
Scala  
1:10000



- 0+040
- — SCLAFANI BAGNI
  - — PALERMO

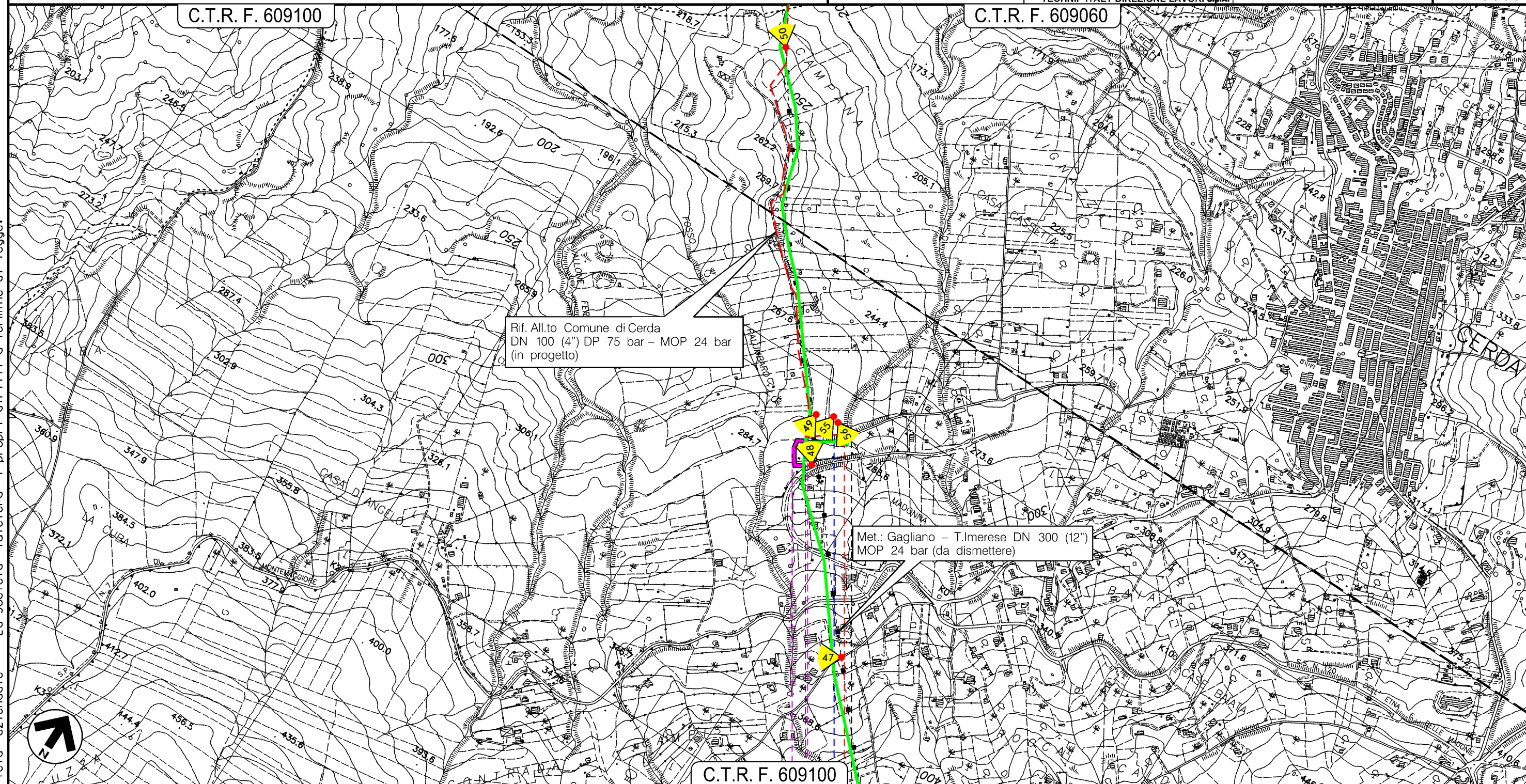


Il presente disegno e' di proprieta' aziendale - La Societa' tutelera' i propri diritti a termine di legge.

**PROGETTO MET. GAGLIANO – TERMINI IMERESE**  
**ED OPERE CONNESSE DP 75 bar – MOP 24 bar**  
 ALL.TO COMUNE DI CERDA DN 100 (4"), MOP 24 bar  
 STACCO DA MET. GAGLIANO – TERMINI IMERESE DN 300 (12"), MOP 24 bar  
**TRACCIATO CONDOTTA DA DISMETTERE**

0	12/12/2017	EMISSIONE PER PERMESSI	D.CIMADORO	G.BRIA	V.FORLIVESI G.GIOVANNINI
INDICE	DATA	REVISIONI	ELABORATO	VERIFICATO	APPROVATO
			PROGETTISTA 		
Rif TPIDL 073670C-703-DW-3252-147 TECHNIP ITALY DIREZIONE LAVORI S.p.A.			Dis. PG-TP-980		Comm. NR/16141

Foglio  
**14**  
 di 15  
 Scala  
**1:10000**



Rif. All.to Comune di Cerda  
 DN 100 (4") DP 75 bar – MOP 24 bar  
 (in progetto)

Met.: Gagliano – T.Imerese DN 300 (12")  
 MOP 24 bar (da dismettere)

C.T.R. F. 609100

- 0      0+120
- — CERDA
- — PALERMO

IMPIANTO 4180427/1  
DA DISMETTERE

Fosso

Il presente disegno e' di proprieta' aziendale - La Societa' tutelera' i propri diritti a termine di legge.

0	12/12/2017	EMISSIONE PER PERMESSI	D.CIMADORO	G.BRIA	V.FORLIVESI G.GIOVANNINI
INDICE	DATA	R E V I S I O N I	ELABORATO	VERIFICATO	APPROVATO
			PROGETTISTA 		
			Dis. PG-TP-980		
			Comm. NR/16141		

REGIONE SICILIA

TRACCIATO CONDOTTA DA DISMETTERE

LEGENDA

SIMBOLOGIA CARTOGRAFICA

- |  |  |  |   |
|--|--|--|---|
|  | Metanodotti da porre fuori esercizio (da rimuovere e/o intasare) |  | Altre condotte di terzi                                 |
|  | Metanodotti in esercizio   |  | Impianti di linea in progetto                           |
|  | Metanodotto in progetto  |  | Impianti di linea su rete in esercizio                  |
|  | Limite sovrapposizione fogli                                     |  | Impianti di linea da porre fuori esercizio e recuperare |
|  |  |  | Punto di ripresa fotografico e numerazione              |

SIMBOLOGIA MECCANICA

- Punto di intercettazione di linea (P.I.L.)
- Punto di intercettazione di derivazione importante (P.I.D.I.)
- Punto di intercettazione di derivazione semplice con stacco da P.I.L. (P.I.D.S.)
- Punto di intercettazione e derivazione semplice con stacco da Linea (P.I.D.S.)
- Punto di intercettazione con discaggio di allacciamento (P.I.D.A.)
- Punto predisposto per il discaggio di allacciamento (P.P.D.A.)
- Punto di sezionamento elettrico terminale (P.S.E.T.)
- Stazione predisposta per lancio e ricevimento PIG
- Impianto di riduzione/regolazione della pressione

Progressiva chilometrica	N.	
Comuni		
Province		
Impianti		
Attraversamenti	(SS n. **, corso d'acqua, ferrovia, ecc.)	
Strade - Piste		
Depositi provvisori - Piazzole	Dn	Pn
Scavabilita' terreni - Fascia di lavoro	SCIOLTI (T)	ROCCIA TENERA (RT)
Ripristini morfologici	(Dis. ST - XXX)	
Ripristini vegetazionali		

Il presente disegno è di proprietà aziendale - La Società tutela i propri diritti a termine di legge.