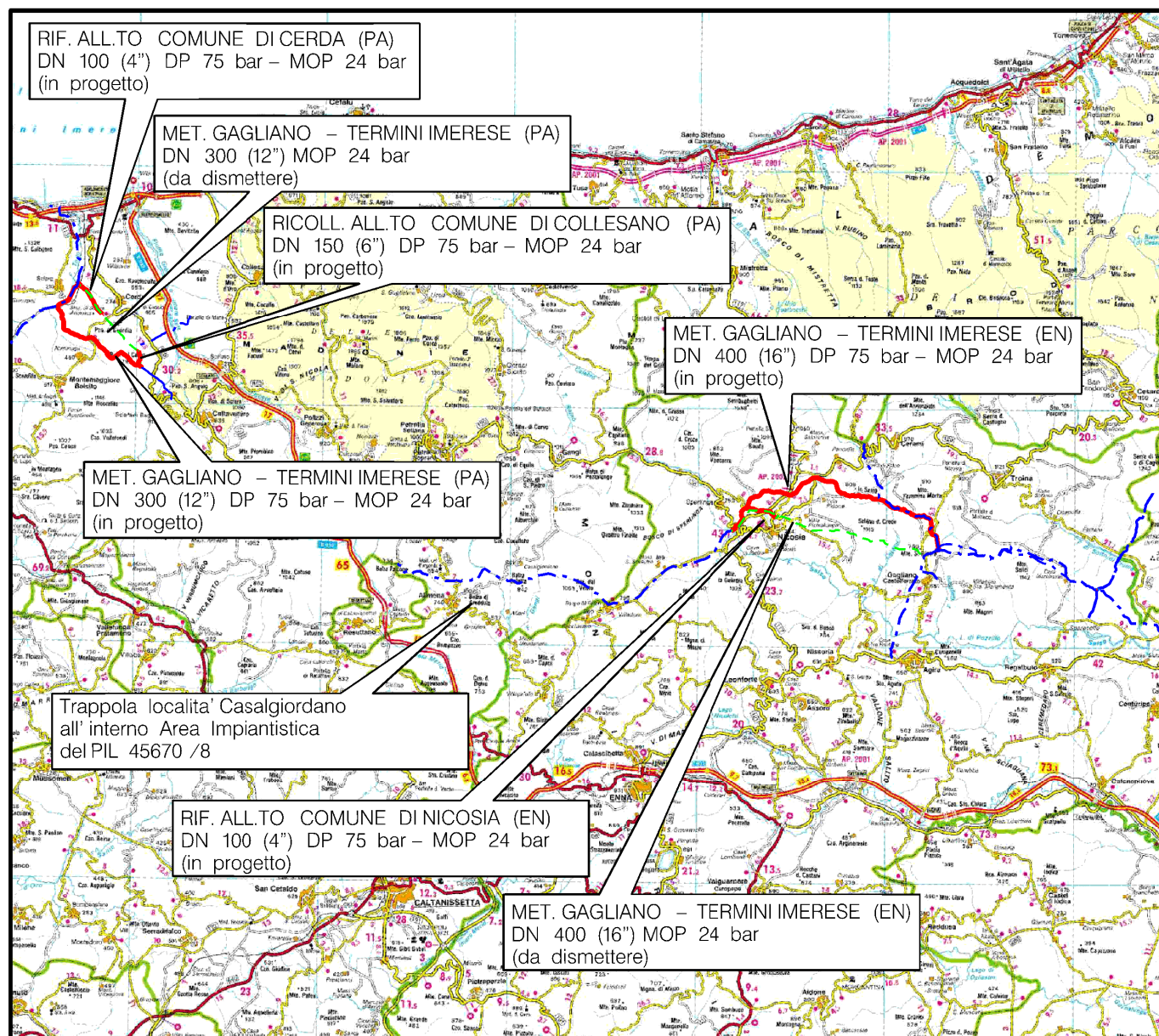


Il presente disegno e' di proprieta' aziendale - La Societa' tutelera' i propri diritti a termine di legge.



COROGRAFIA Scala 1:500.000



0	12/12/2017	EMISSIONE PER PERMESSI		D.CIMADORO	G.BRIA
INDICE	DATA	R E V I S I O N I		ELABORATO	VERIFICATO
		PROGETTISTA Rif TPIDL: 073670C-703-DW-3252-129 TECHNIP ITALY DIREZIONE LAVORI S.p.A.		Dis. PG-OM-801	
PROGETTO MET. GAGLIANO - TERMINI IMERESE ED OPERE CONNESSE DP 75 bar - MOP 24 bar				Fg. 1 di 17	
REGIONE SICILIA				Comm. NR/16141	
				INDICE	0
				Scala	1 : 10000
INTERVENTI DI MITIGAZIONE E RIPRISTINO				Sostituisce il	
				Sostituito dal	

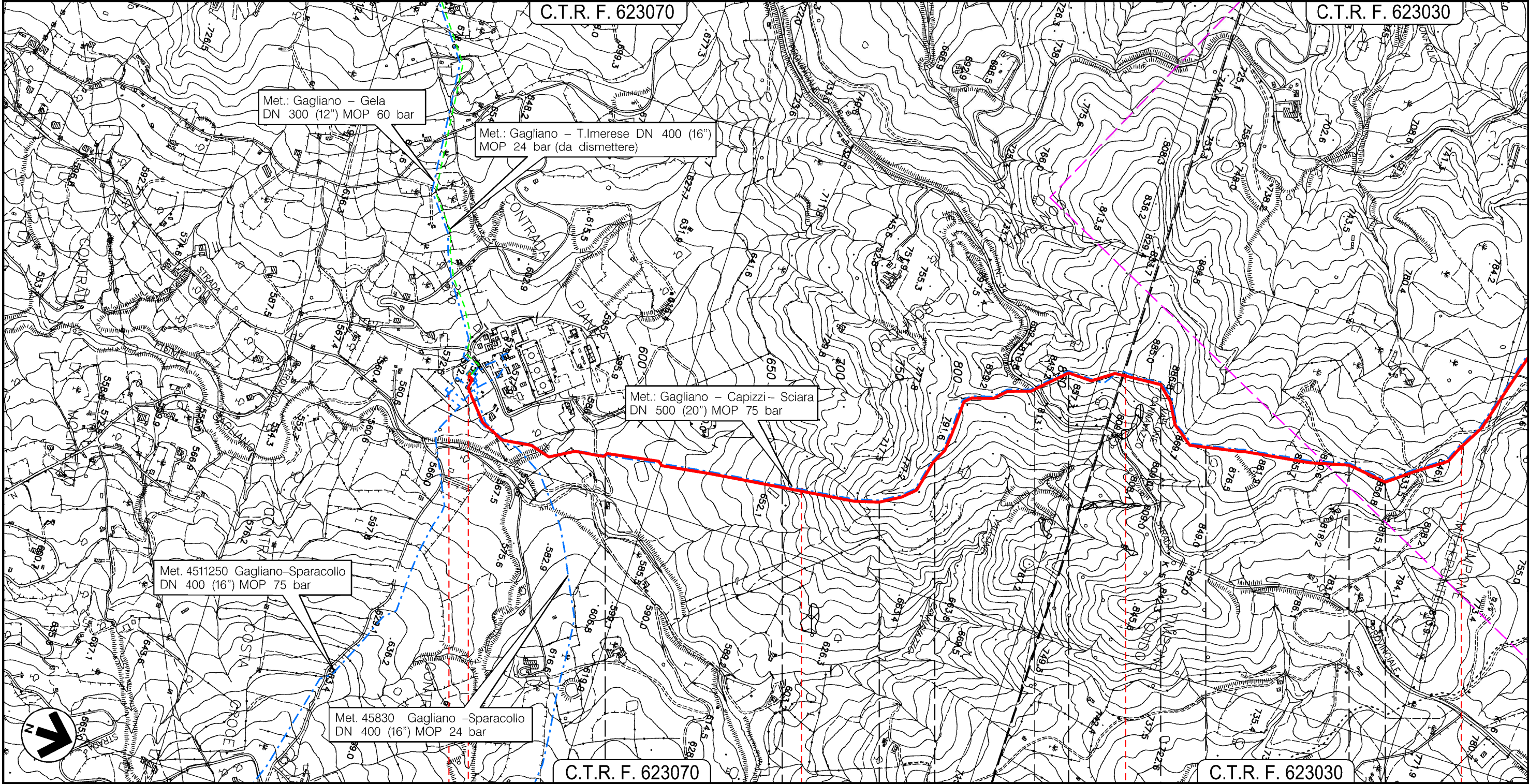
PROGETTO MET. GAGLIANO – TERMINI IMERESE
ED OPERE CONNESSE DP 75 bar – MOP 24 bar

MET. GAGLIANO – TERMINI IMERESE DN 400 (16"), DP 75 bar – MOP 24 bar

INTERVENTI DI MITIGAZIONE E RIPRISTINO

0	12/12/2017	EMISSIONE PER PERMESSI	D.CIMADORO	G.BRIA	V.FORLIVESI G.GIOVANNINI
INDICE	DATA	REVISIONI	ELABORATO	VERIFICATO	APPROVATO
			PROGETTISTA 		
Rif TPIDL 073670C-703-DW-3252-129 TECHNIP ITALY DIREZIONE LAVORI S.p.A.			Dis. PG-OM-801		Comm. NR/16141

Foglio
2
di 17
Scala
1:10000



Il presente disegno e' di proprieta' aziendale - La Societa' tutelera' i propri diritti a termine di legge.

GAGLIANO CASTELFERRATO
ENNA

4511250/1
45830/1 - 45410/1
438001/1 - 4510570/1

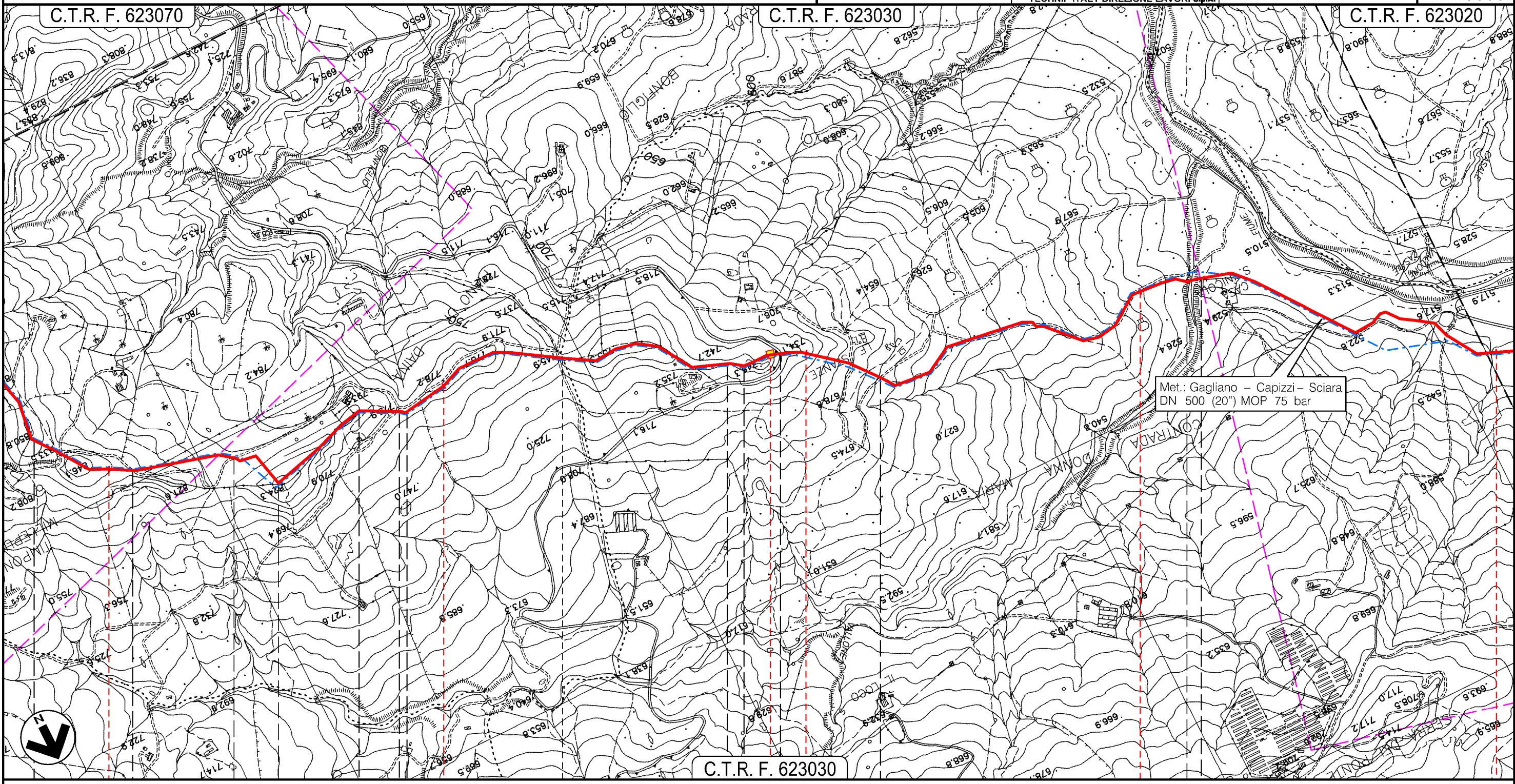


PROGETTO MET. GAGLIANO – TERMINI IMERESE
ED OPERE CONNESSE DP 75 bar – MOP 24 bar

MET. GAGLIANO – TERMINI IMERESE DN 400 (16"), DP 75 bar – MOP 24 bar

INTERVENTI DI MITIGAZIONE E RIPRISTINO

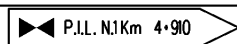
0	12/12/2017	EMISSIONE PER PERMESSI	D.CIMADORO	G.BRIA	V.FORLIVESI G.GIOVANNINI
INDICE	DATA	REVISIONI	ELABORATO	VERIFICATO	APPROVATO
		PROGETTISTA 	Dis. PG-0M-801		Foglio 3
		Rif TPIDL: 073670C-703-DW-3252-129 TECHNIP ITALY DIREZIONE LAVORI S.p.A.	Comm. NR/16141		di 17
					Scala 1:10000



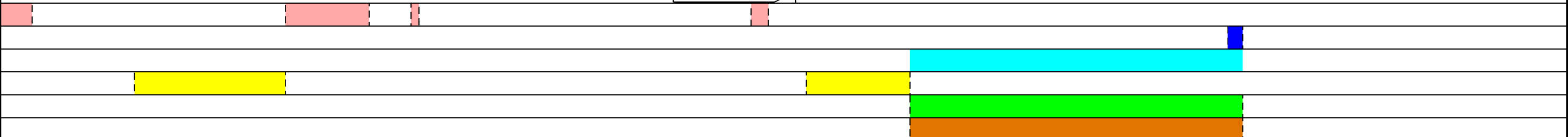
GAGLIANO CASTELFERRATO

CERAMI

ENNA



Il presente disegno e' di proprieta' aziendale - La Societa' tutelera' i propri diritti a termine di legge.



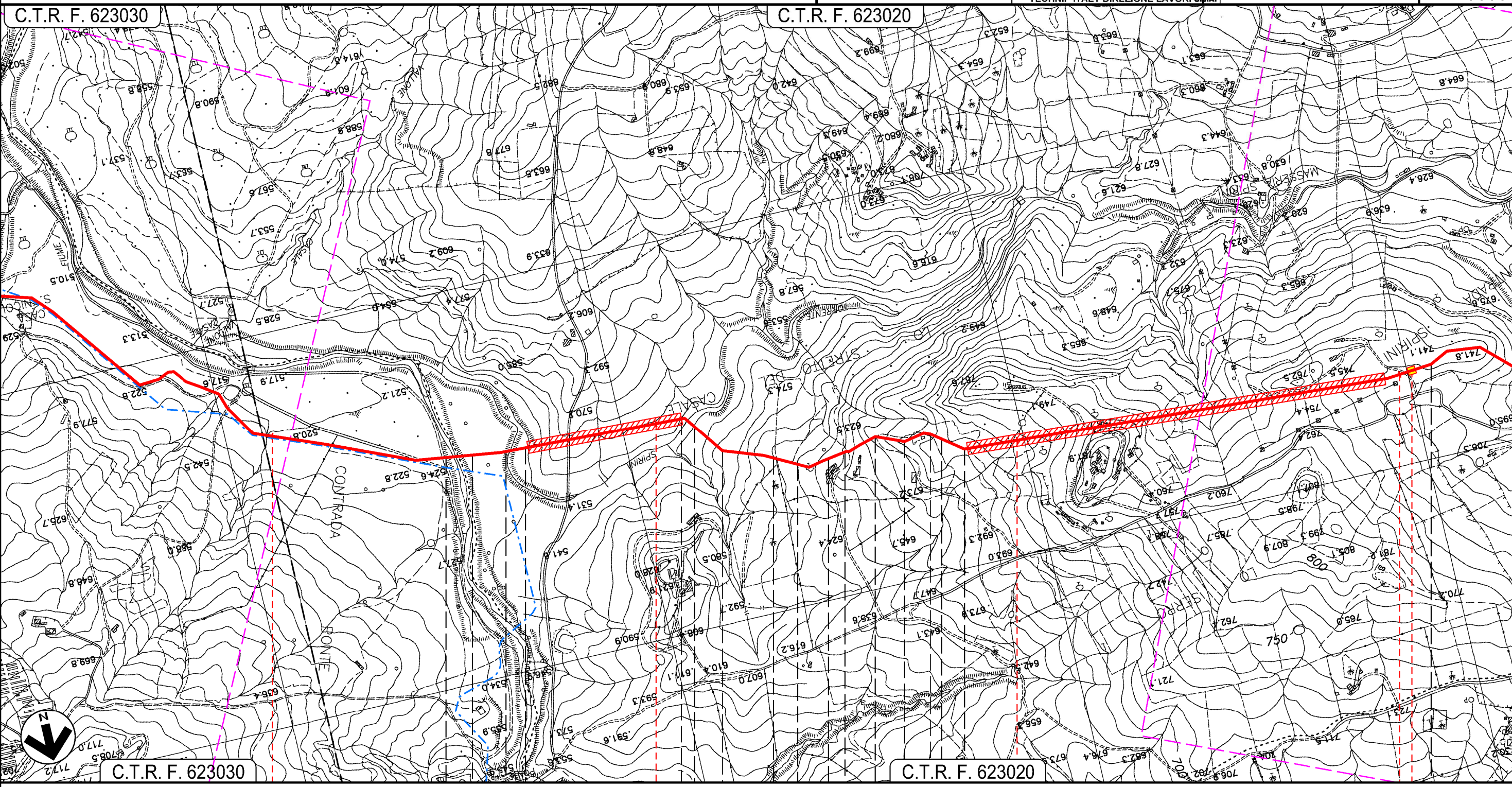
PROGETTO MET. GAGLIANO – TERMINI IMERESE
ED OPERE CONNESSE DP 75 bar – MOP 24 bar

MET. GAGLIANO – TERMINI IMERESE DN 400 (16"), DP 75 bar – MOP 24 bar

INTERVENTI DI MITIGAZIONE E RIPRISTINO

0	12/12/2017	EMISSIONE PER PERMESSI	D.CIMADORO	G.BRIA	V.FORLIVESI G.GIOVANNINI
INDICE	DATA	REVISIONI	ELABORATO	VERIFICATO	APPROVATO
			PROGETTISTA 		
			Dis. PG-0M-801		
			Comm. NR/16141		
			Rif TPIDL 073670C-703-DW-3252-129 TECHNIP ITALY DIREZIONE LAVORI S.p.A.		

Foglio
4
di 17
Scala
1:10000



Il presente disegno e' di proprieta' aziendale - La Societa' tutelera' i propri diritti a termine di legge.

C.T.R. F. 623030

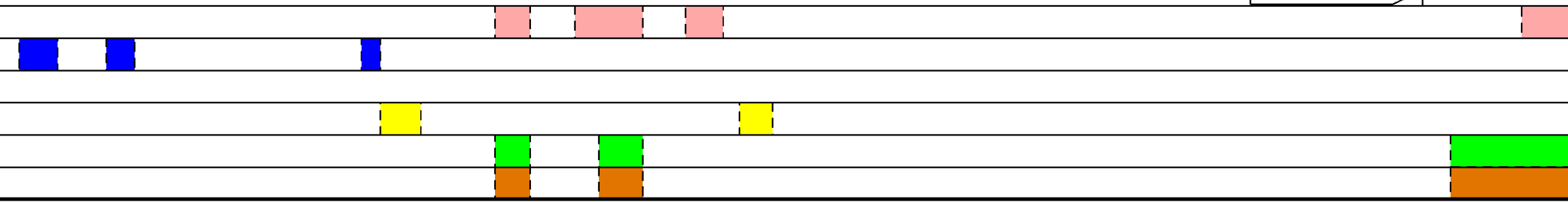
C.T.R. F. 623020

CERAMI

ENNA

NICOSIA

▶ P.I.L. N.2 Km 10+035



PROGETTO MET. GAGLIANO – TERMINI IMERESE
ED OPERE CONNESSE DP 75 bar – MOP 24 bar

MET. GAGLIANO – TERMINI IMERESE DN 400 (16"), DP 75 bar – MOP 24 bar

INTERVENTI DI MITIGAZIONE E RIPRISTINO

0	12/12/2017	EMISSIONE PER PERMESSI	D.CIMADORO	G.BRIA	V.FORLIVESI G.GIOVANNINI
INDICE	DATA	REVISIONI	ELABORATO	VERIFICATO	APPROVATO
		PROGETTISTA 	Dis. PG-0M-801		
		Rif TPIDL 073670C-703-DW-3252-129 TECHNIP ITALY DIREZIONE LAVORI S.p.A.	Comm. NR/16141		

Foglio
5
di 17
Scala
1:10000

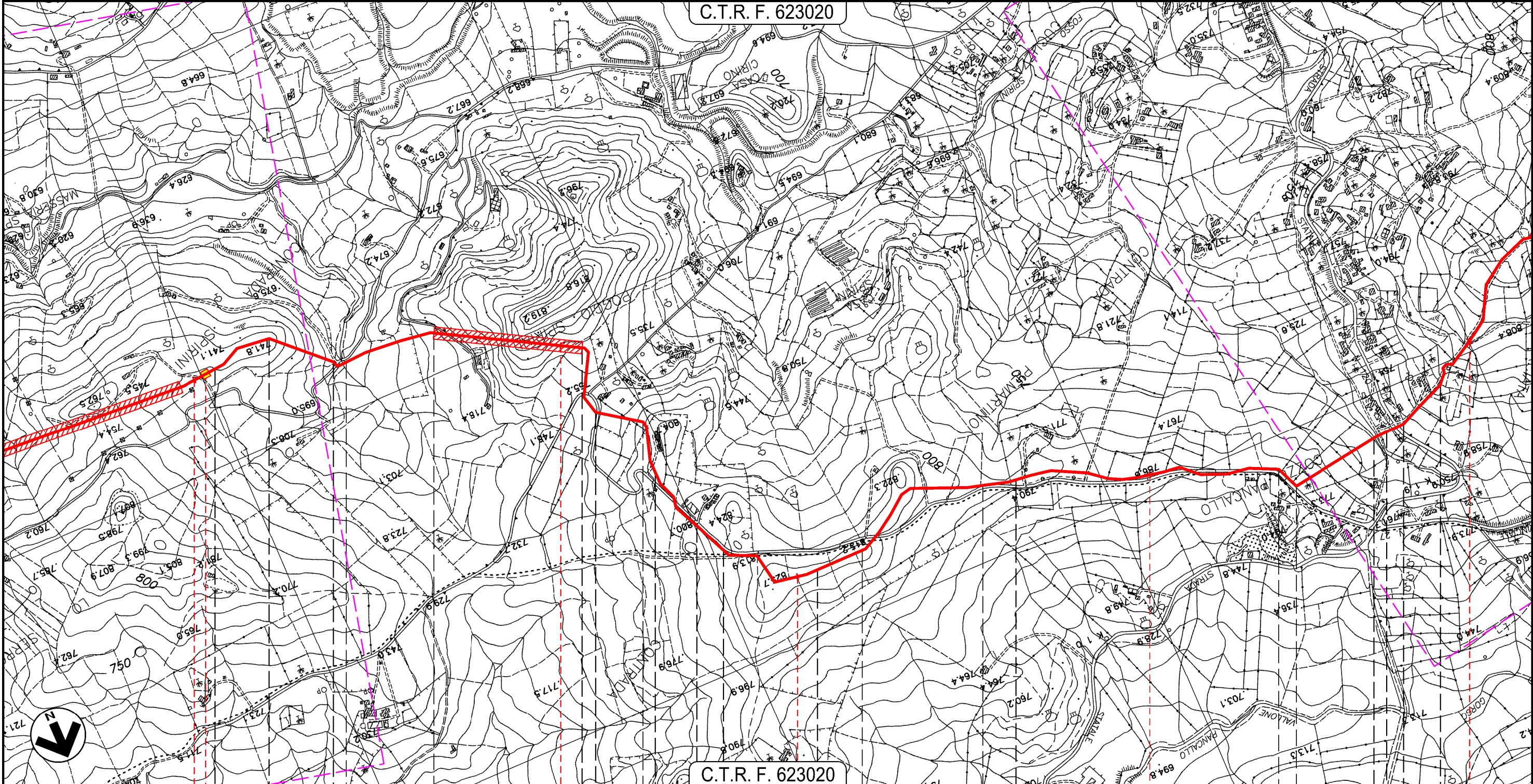
C.T.R. F. 623020

C.T.R. F. 623020

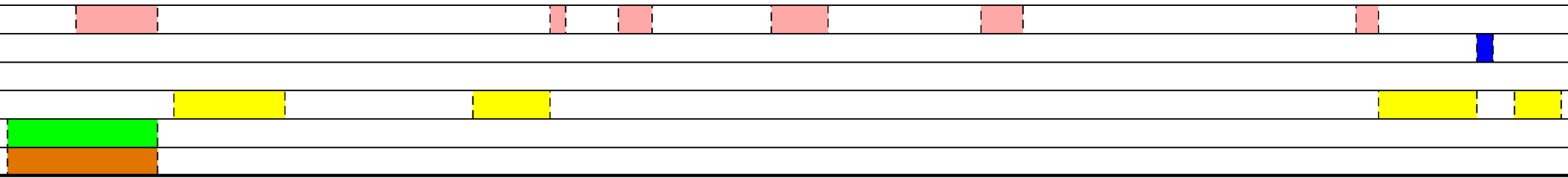
NICOSIA
ENNA

P.I.L. N.2 Km 10+035

Il presente disegno e' di proprieta' aziendale - La Societa' tutelera' i propri diritti a termine di legge.



10 11 12 13 14



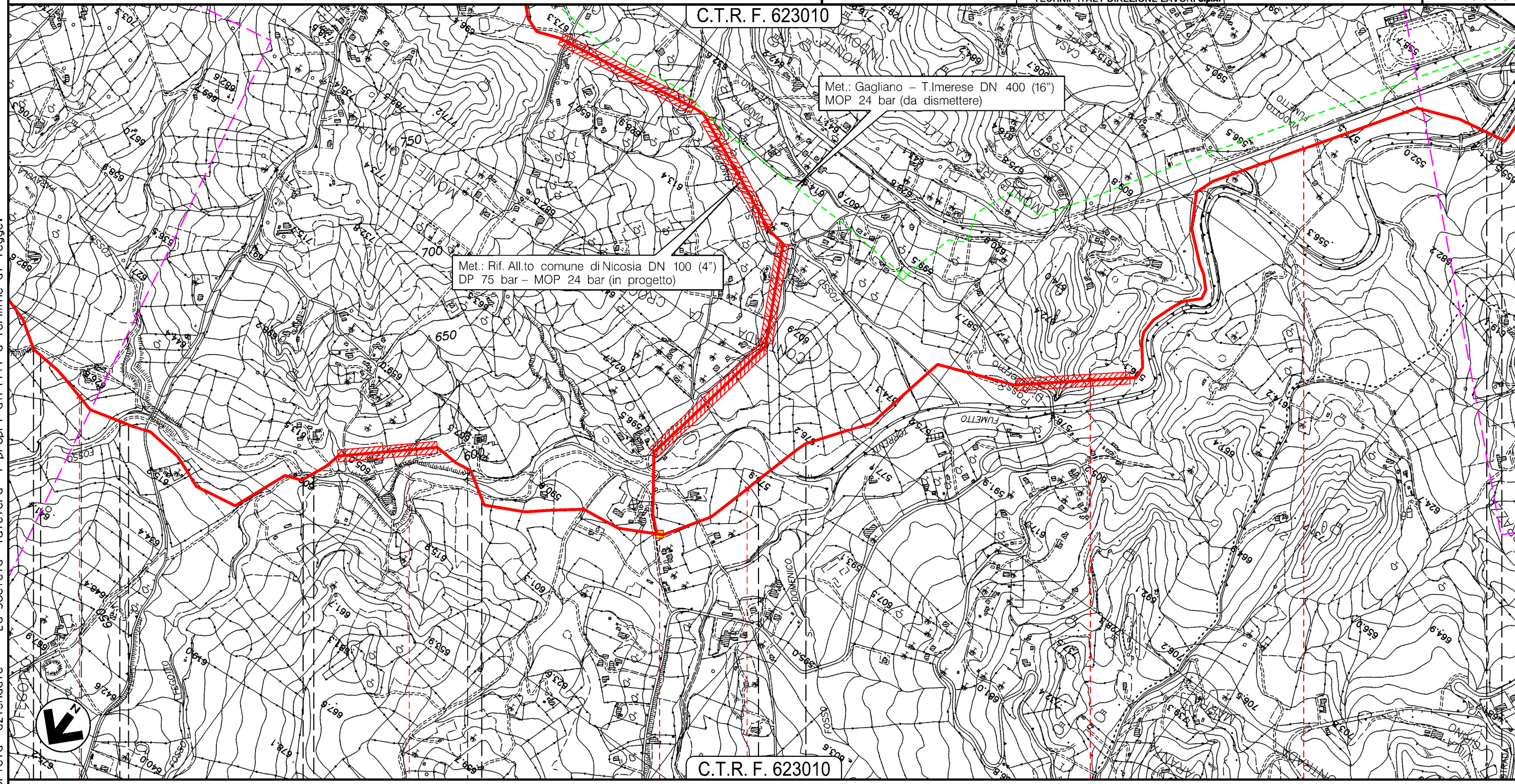
PROGETTO MET. GAGLIANO – TERMINI IMERESE
ED OPERE CONNESSE DP 75 bar – MOP 24 bar

MET. GAGLIANO – TERMINI IMERESE DN 400 (16"), DP 75 bar – MOP 24 bar
E STACCO ALL.TO COMUNE DI NICOSIA DN 100 (4"), DP 75 bar – MOP 24 bar

INTERVENTI DI MITIGAZIONE E RIPRISTINO

0	12/12/2017	EMISSIONE PER PERMESSI	D.CIMADORO	G.BRIA	V.FORLIVESI G.GIOVANNINI
INDICE	DATA	REVISIONI	ELABORATO	VERIFICATO	APPROVATO
			PROGETTISTA 		
			Dis. PG-0M-801		di 17
			Comm. NR/16141		Scala 1:10000

C.T.R. F. 623010



Met.: Gagliano – T.Imerese DN 400 (16")
MOP 24 bar (da dismettere)

Met.: Rif. All.to comune di Nicosia DN 100 (4")
DP 75 bar – MOP 24 bar (in progetto)

C.T.R. F. 623010

NICOSIA
ENNA

P.I.D.I. N.4 Km 19.740

Il presente disegno e' di proprieta' aziendale - La Societa' tutelera' i propri diritti a termine di legge.

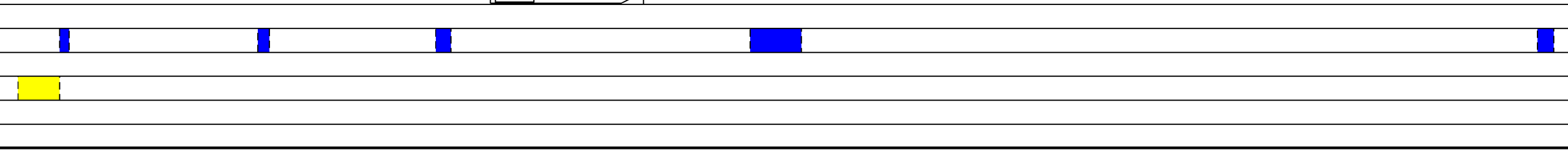
18

19

20

21

22



PROGETTO MET. GAGLIANO – TERMINI IMERESE
ED OPERE CONNESSE DP 75 bar – MOP 24 bar

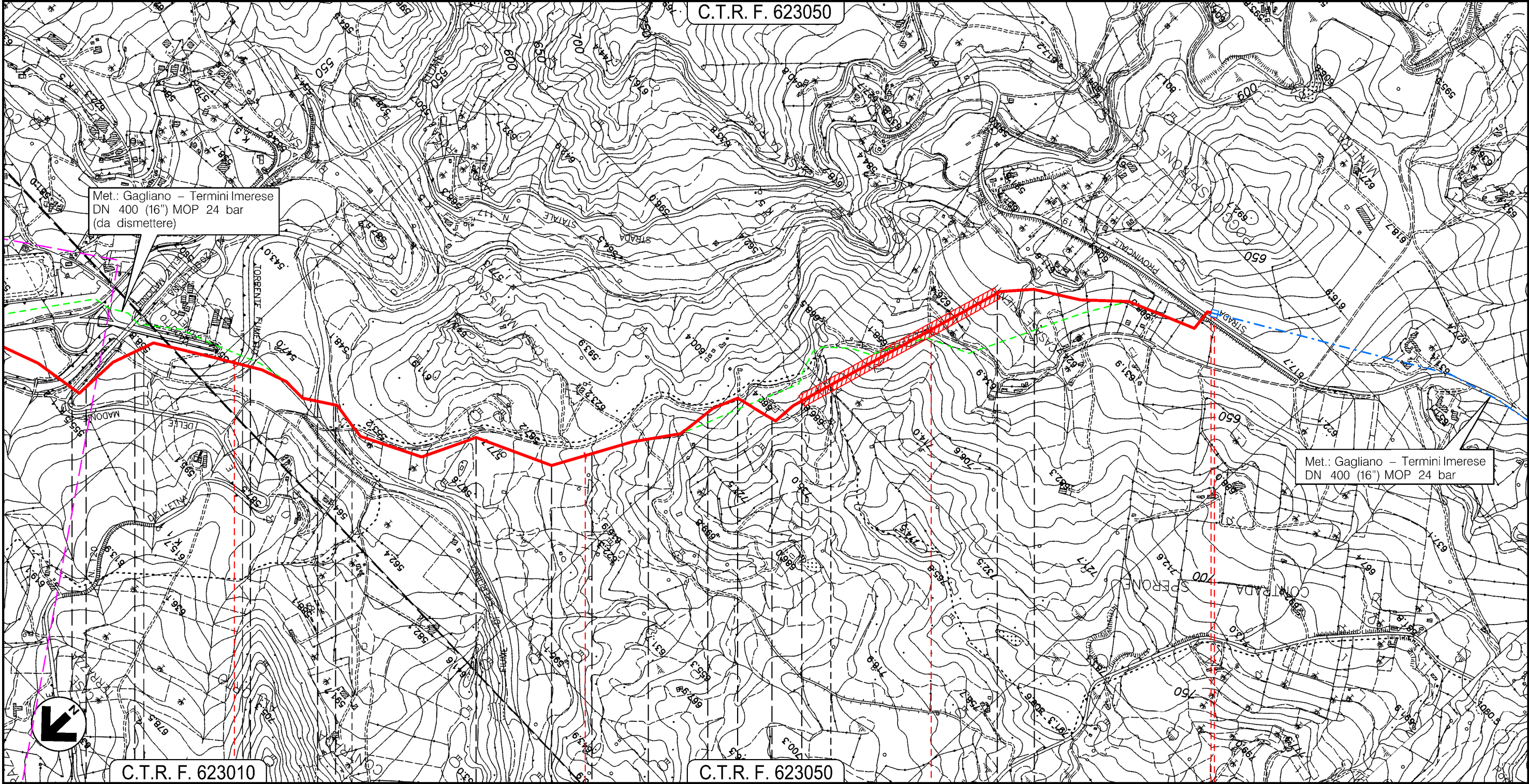
MET. GAGLIANO – TERMINI IMERESE DN 400 (16"), DP 75 bar – MOP 24 bar

INTERVENTI DI MITIGAZIONE E RIPRISTINO

0	12/12/2017	EMISSIONE PER PERMESSI	D.CIMADORO	G.BRIA	V.FORLIVESI G.GIOVANNINI
INDICE	DATA	REVISIONI	ELABORATO	VERIFICATO	APPROVATO
			PROGETTISTA 		
			Dis. PG-0M-801		
			Comm. NR/16141		
			Rif TPIDL 073670C-703-DW-3252-129 TECHNIP ITALY DIREZIONE LAVORI S.p.A.		

Foglio
8
di 17
Scala
1:10000

C.T.R. F. 623050



C.T.R. F. 623010

C.T.R. F. 623050

NICOSIA

SPERLINGA
ENNA

NICOSIA

25 + 780

45670/6

Il presente disegno e' di proprieta' aziendale - La Societa' tutelera' i propri diritti a termine di legge.

PROGETTO MET. GAGLIANO – TERMINI IMERESE
ED OPERE CONNESSE DP 75 bar – MOP 24 bar

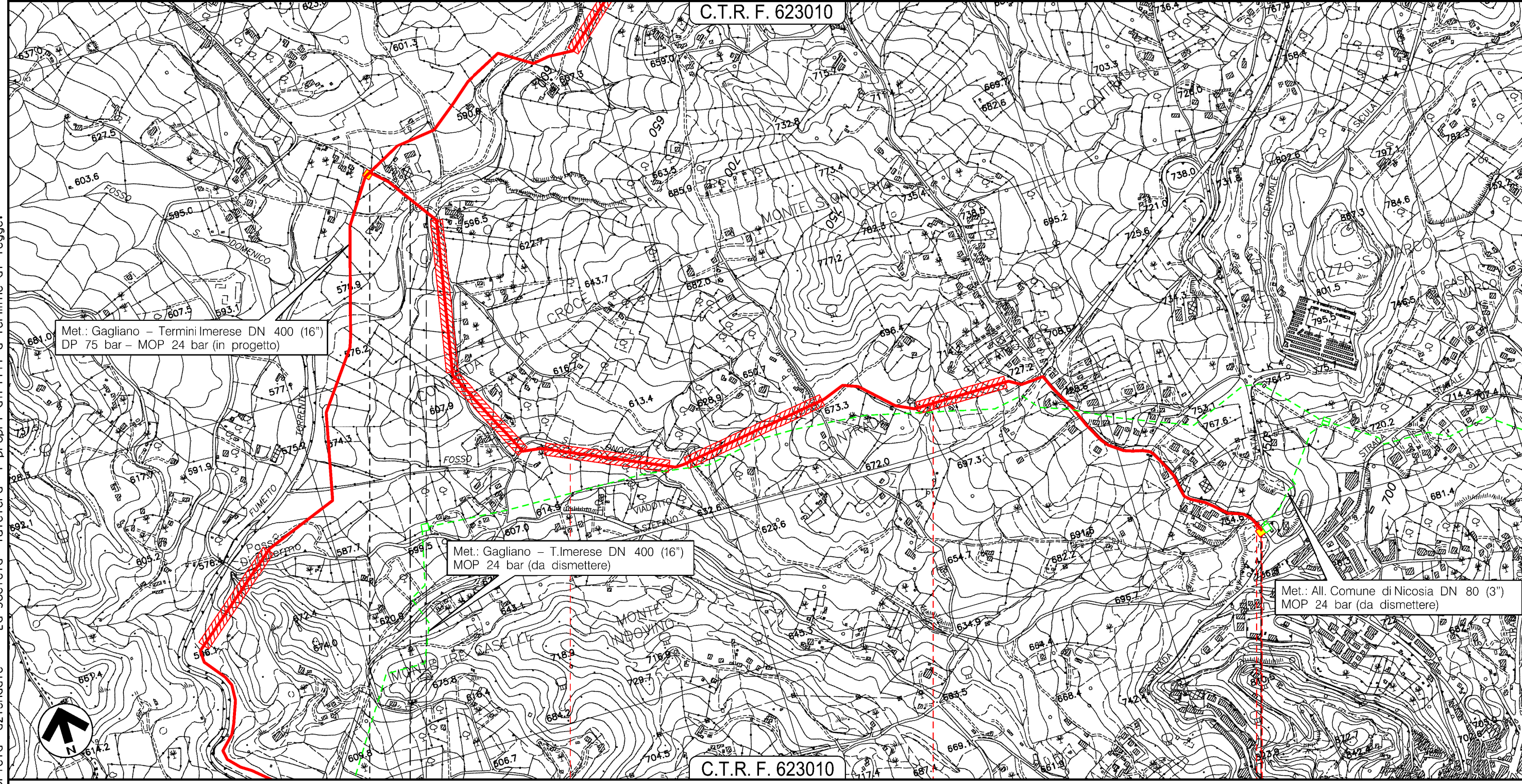
RIFACIMENTO ALL.TO COMUNE DI NICOSIA DN 100 (4"), DP 75 bar – MOP 24 bar
STACCO DA MET. GAGLIANO – TERMINI IMERESE DN 400 (16"), DP 75 bar – MOP 24 bar

INTERVENTI DI MITIGAZIONE E RIPRISTINO

0	12/12/2017	EMISSIONE PER PERMESSI	D.CIMADORO	G.BRIA	V.FORLIVESI G.GIOVANNINI
INDICE	DATA	REVISIONI	ELABORATO	VERIFICATO	APPROVATO
		PROGETTISTA 	Dis. PG-OM-801		
		Rif TPIDL 073670C-703-DW-3252-129 TECHNIP ITALY DIREZIONE LAVORI S.p.A.	Comm. NR/16141		

Foglio
9
di 17
Scala
1:10000

C.T.R. F. 623010



C.T.R. F. 623010

NICOSIA
ENNA

◀▶ P.I.D.A Km 3+025 ▶▶ 4104177/2 ▶▶

Il presente disegno e' di proprieta' aziendale - La Societa' tutelera' i propri diritti a termine di legge.

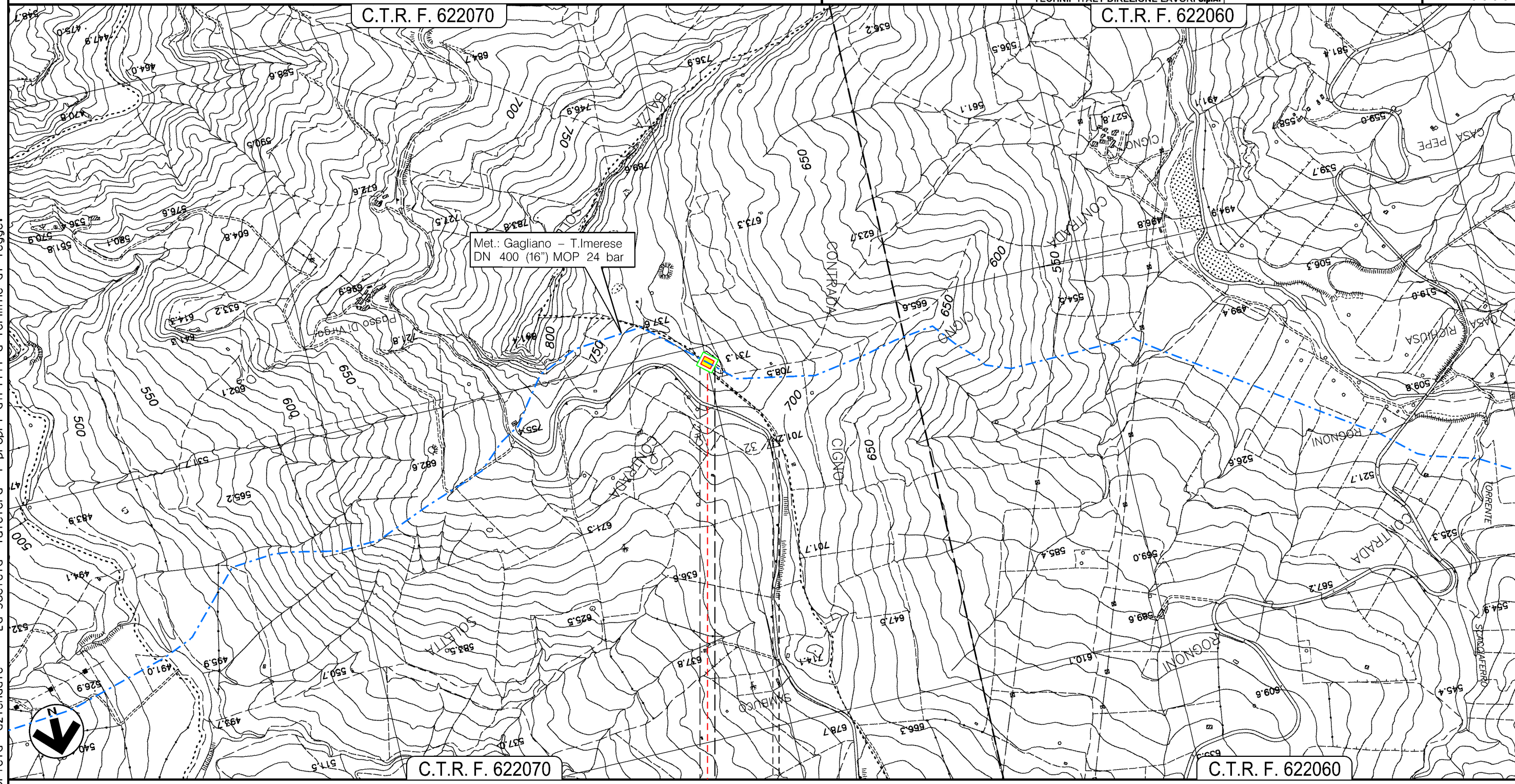
PROGETTO MET. GAGLIANO – TERMINI IMERESE
ED OPERE CONNESSE DP 75 bar – MOP 24 bar

TRAPPOLA LOCALITA' CASALGIORDANO

INTERVENTI DI MITIGAZIONE E RIPRISTINO


0	12/12/2017	EMISSIONE PER PERMESSI	D.CIMADORO	G.BRIA	V.FORLIVESI G.GIOVANNINI
INDICE	DATA	REVISIONI	ELABORATO	VERIFICATO	APPROVATO
 SNAM RETE GAS		PROGETTISTA  TechnipFMC Rif TPIDL: 073670C-703-DW-3252-129 TECHNIP ITALY DIREZIONE LAVORI S.p.A.	Dis. PG-0M-801		Comm. NR/16141

Foglio
10
di 17
Scala
1:10000



Il presente disegno e' di proprieta' aziendale - La Societa' tutelera' i propri diritti a termine di legge.

ALIMENA ● BLUFI
PALERMO

IMPIANTO N.45670/8  TRAPPOLA
LOC. CASALGIORDANO

PROGETTO MET. GAGLIANO – TERMINI IMERESE
ED OPERE CONNESSE DP 75 bar – MOP 24 bar

MET. GAGLIANO – TERMINI IMERESE DN 300 (12"), DP 75 bar – MOP 24 bar

INTERVENTI DI MITIGAZIONE E RIPRISTINO

0	12/12/2017	EMISSIONE PER PERMESSI	D.CIMADORO	G.BRIA	V.FORLIVESI G.GIOVANNINI
INDICE	DATA	REVISIONI	ELABORATO	VERIFICATO	APPROVATO
			PROGETTISTA 		
			Dis. PG-0M-801		
			Comm. NR/16141		
			Rif TPIDL 073670C-703-DW-3252-129 TECHNIP ITALY DIREZIONE LAVORI S.p.A.		

Foglio
12
di 17
Scala
1:10000

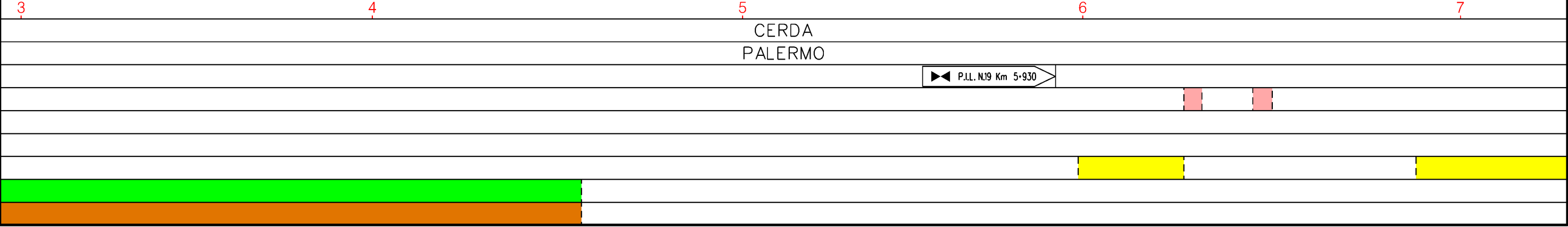
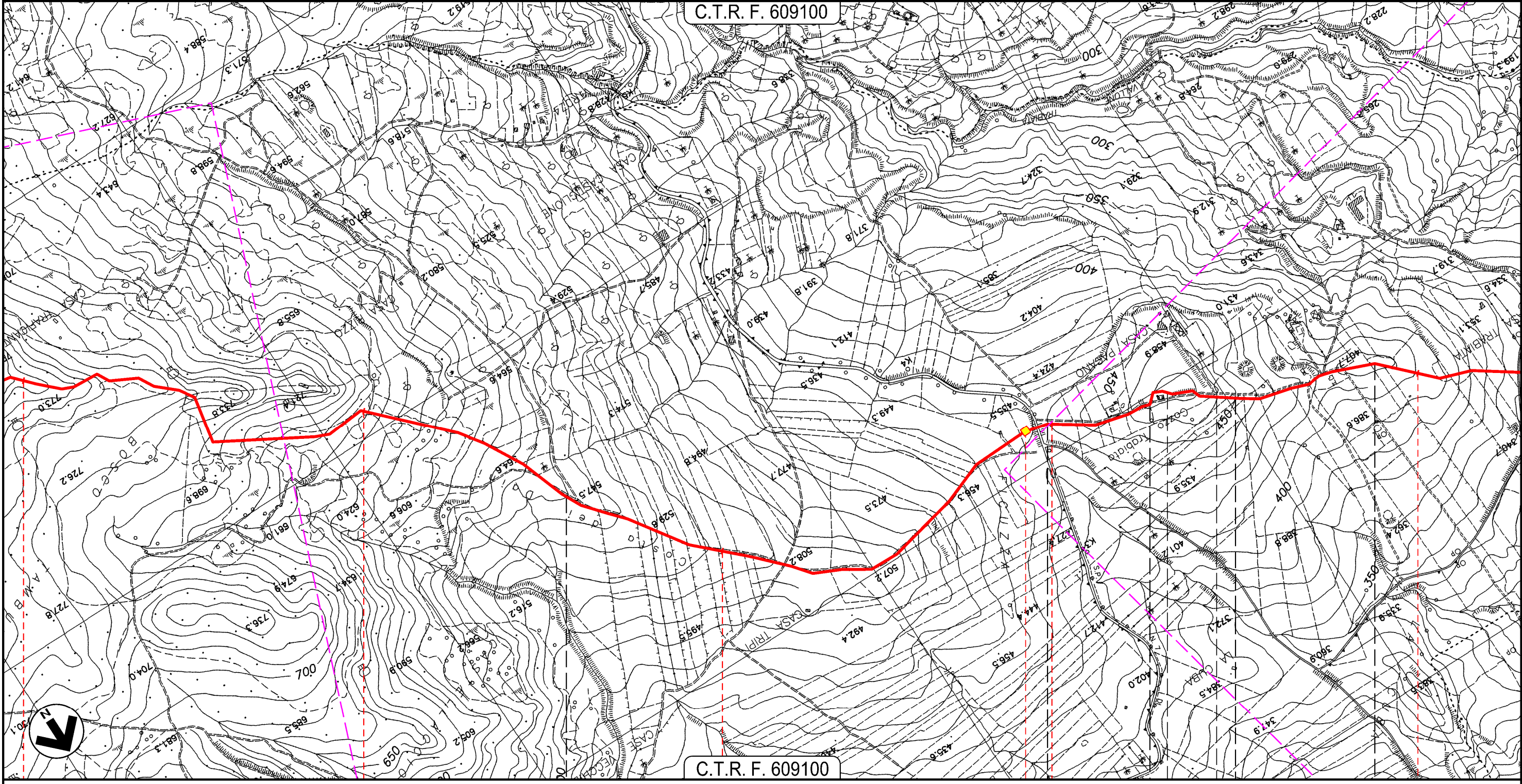
C.T.R. F. 609100

C.T.R. F. 609100

CERDA
PALERMO

P.I.L. N.19 Km 5-930

Il presente disegno e' di proprieta' aziendale - La Societa' tutelera' i propri diritti a termine di legge.



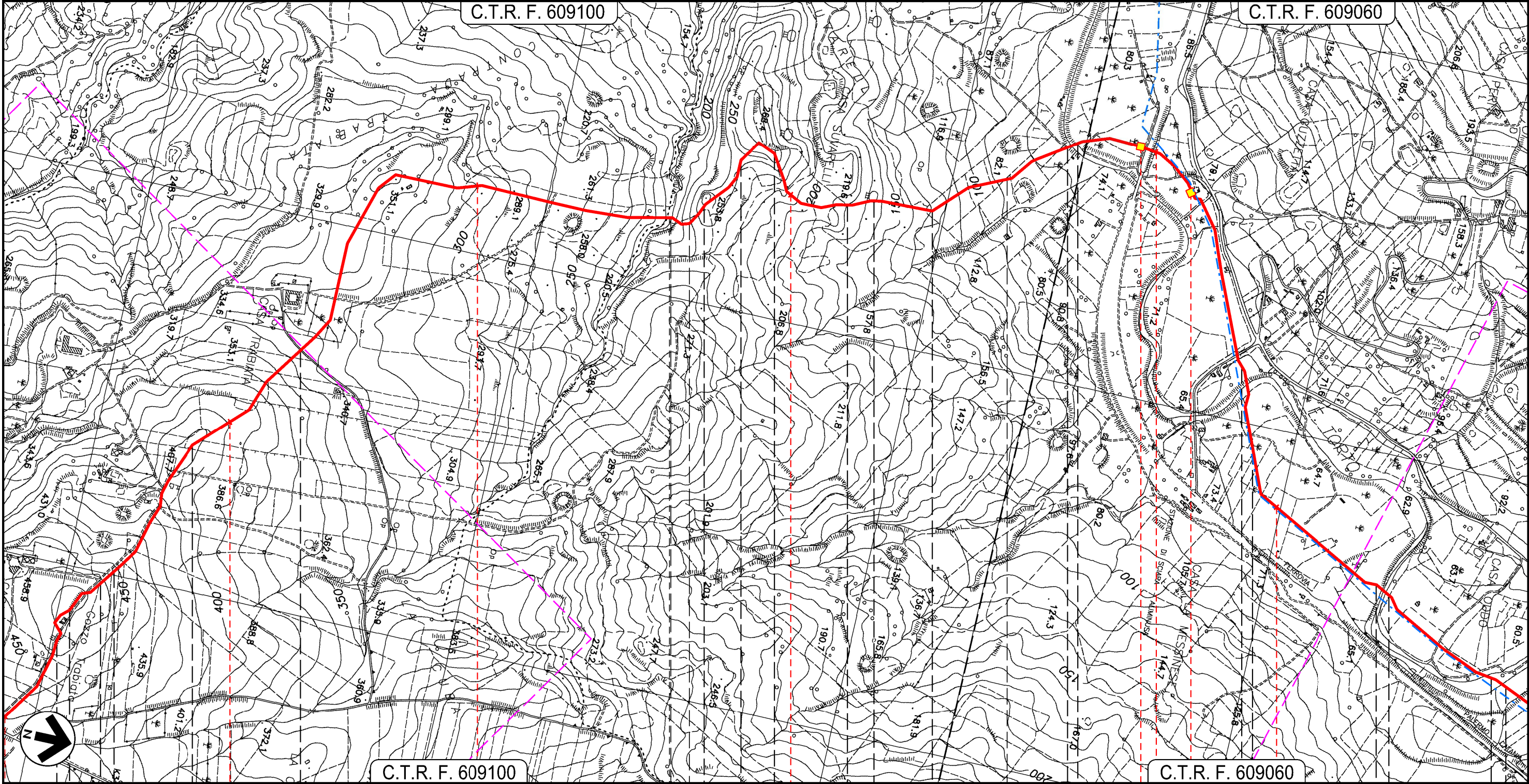
PROGETTO MET. GAGLIANO – TERMINI IMERESE
ED OPERE CONNESSE DP 75 bar – MOP 24 bar

MET. GAGLIANO – TERMINI IMERESE DN 300 (12"), DP 75 bar – MOP 24 bar

INTERVENTI DI MITIGAZIONE E RIPRISTINO

0	12/12/2017	EMISSIONE PER PERMESSI	D.CIMADORO	G.BRIA	V.FORLIVESI G.GIOVANNINI
INDICE	DATA	REVISIONI	ELABORATO	VERIFICATO	APPROVATO
			PROGETTISTA 		
Rif TPIDL 073670C-703-DW-3252-129 TECHNIP ITALY DIREZIONE LAVORI S.p.A.			Dis. PG-OM-801		Comm. NR/16141

Foglio
13
di 17
Scala
1:10000



Il presente disegno e' di proprieta' aziendale - La Societa' tutelera i propri diritti a termine di legge.

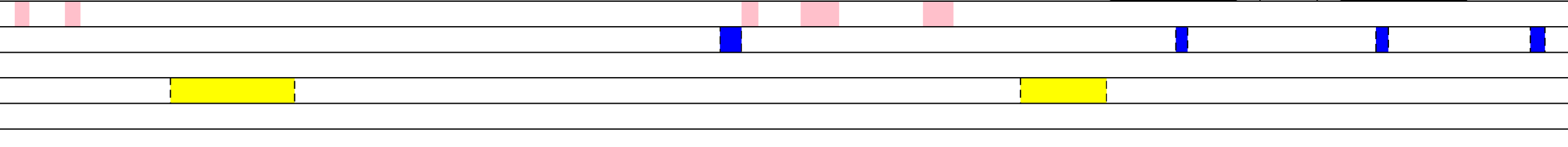
CERDA

PALERMO

SCIARA

◀ P.I.L. N.20 Km 9-960

P.I.L. N.21Km 10-140 ▶



PROGETTO MET. GAGLIANO – TERMINI IMERESE
ED OPERE CONNESSE DP 75 bar – MOP 24 bar

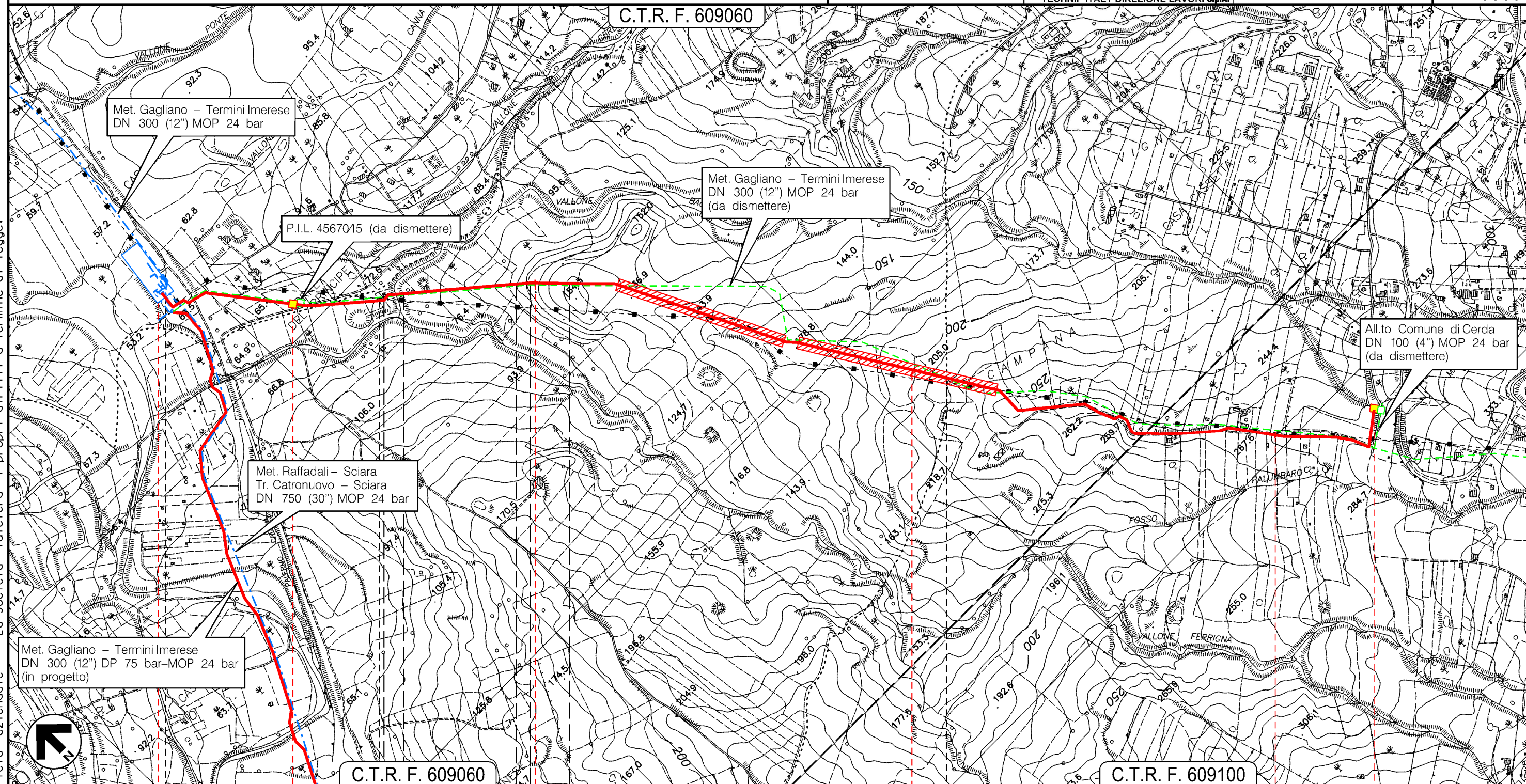
RIFACIMENTO ALL.TO COM. DI CERDA DN 100 (4"), DP 75 bar – MOP 24 bar
STACCO DA MET. GAGLIANO – TERMINI IMERESE DN 300 (12"), DP 75 bar – MOP 24 bar

INTERVENTI DI MITIGAZIONE E RIPRISTINO

0	12/12/2017	EMISSIONE PER PERMESSI	D.CIMADORO	G.BRIA	V.FORLIVESI G.GIOVANNINI
INDICE	DATA	REVISIONI	ELABORATO	VERIFICATO	APPROVATO
		PROGETTISTA 	Dis. PG-OM-801		
		Rif TPIDL 073670C-703-DW-3252-129 TECHNIP ITALY DIREZIONE LAVORI S.p.A.	Comm. NR/16141		

Foglio
16
di 17
Scala
1:10000

C.T.R. F. 609060



C.T.R. F. 609060

C.T.R. F. 609100

0	1	2	3	3+345
TERMINI IMERESE	SCIARA	PALERMO	CERDA	

--	--	--

Il presente disegno e' di proprieta' aziendale - La Societa' tutelera' i propri diritti a termine di legge.

0	12/12/2017	EMISSIONE PER PERMESSI	D.CIMADORO	G.BRIA	V.FORLIVESI G.GIOVANNINI
INDICE	DATA	R E V I S I O N I	ELABORATO	VERIFICATO	APPROVATO
			PROGETTISTA Rif TPIDL: 073670C-703-DW-3252-129 TECHNIP ITALY DIREZIONE LAVORI S.p.A.		
			Dis. PG-0M-801		
			Comm. NR/16141		

REGIONE SICILIA

INTERVENTO DI MITIGAZIONE E RIPRISTINO

LEGENDA

SIMBOLOGIA CARTOGRAFICA

- | | | | |
|--|--|--|---|
| | Metanodotto in progetto | | Altre condotte di terzi |
| | Metanodotti in esercizio | | Gallerie, Tunnel, Mini-Microtunnel, Raise Boring e T.O.C. |
| | Metanodotti da porre fuori esercizio (da rimuovere e/o intasare) | | Impianti di linea in progetto |
| | Aree impianti stacco-terminale in progetto | | Impianti di linea su rete in esercizio |
| | Aree impianti stacco-terminale esistenti | | Impianti di linea da porre fuori esercizio e recuperare |
| | Limite sovrapposizione fogli | | |

SIMBOLOGIA MECCANICA

- Punto di intercettazione di linea (P.I.L.)
- Punto di intercettazione di derivazione importante (P.I.D.I.)
- Punto di intercettazione di derivazione semplice con stacco da P.I.L. (P.I.D.S.)
- Punto di intercettazione e derivazione semplice con stacco da Linea (P.I.D.S.)
- Punto di intercettazione con discaggio di allacciamento (P.I.D.A.)
- Punto predisposto per il discaggio di allacciamento (P.P.D.A.)
- Punto di sezionamento elettrico terminale (P.S.E.T.)
- Stazione predisposta per lancio e ricevimento PIG
- Impianto di riduzione/regolazione della pressione

SIMBOLOGIA TEMATICA

- -
 -
 -
 -
 -
- Opere di sostegno /consolidamento
Opere di regimazione idraulica
Opere di regimazione delle acque superficiali
Opere di drenaggio
Inerbimenti
Piantagioni

Il presente disegno è di proprietà aziendale - La Società tutela i propri diritti a termine di legge.

Progressiva chilometrica	N.	
Comuni		
Province		
Impianti		
Opere di sostegno /consolidamento		
Opere di regimazione	idraulica	
	acque superficiali	
Opere di drenaggio		
Inerbimenti		
Piantagioni		