

COROGRAFIA Scala 1:500.000



0	12/12/2017	EMISSIONE PER PERMESSI		D.CIMADORO	G.BRIA
INDICE	DATA	REVISIONI		ELABORATO	VERIFICATO
				PROGETTISTA Rif TPIDL 073670C-703-DW-3252-151 TECHNIP ITALY DIREZIONE LAVORI S.p.A.	
PROGETTO MET. GAGLIANO - TERMINI IMERESE ED OPERE CONNESSE DP 75 bar - MOP 24 bar				Dis. PG-OM-980 Fg. 1 di 15	
REGIONE SICILIA				Comm. NR/16141	
				INDICE 0	
				Scala 1:10000	
INTERVENTI DI MITIGAZIONE E RIPRISTINO TRACCIATO CONDOTTA DA DISMETTERE				Sostituisce il Sostituito dal	

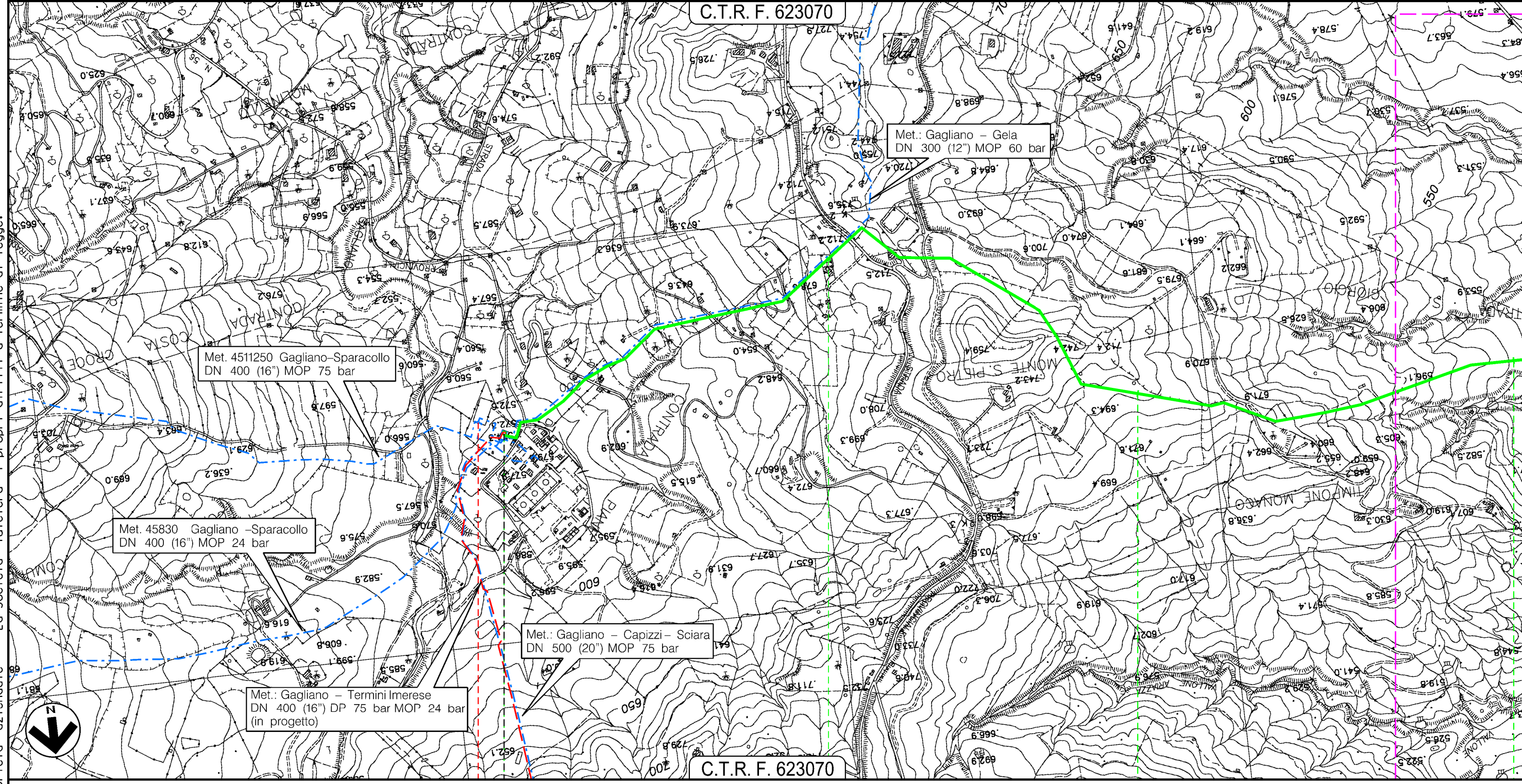
PROGETTO MET. GAGLIANO – TERMINI IMERESE
ED OPERE CONNESSE DP 75 bar – MOP 24 bar

MET. GAGLIANO – TERMINI IMERESE DN 400 (16"), MOP 24 bar

INTERVENTI DI MITIGAZIONE E RIPRISTINO
TRACCIATO CONDOTTA DA DISMETTERE

0	12/12/2017	EMISSIONE PER PERMESSI	D.CIMADORO	G.BRIA	V.FORLIVESI G.GIOVANNINI
INDICE	DATA	REVISIONI	ELABORATO	VERIFICATO	APPROVATO
			PROGETTISTA  Rif TPIDL 073670C-703-DW-3252-151 TECHNIP ITALY DIREZIONE LAVORI S.p.A.		
			Dis. PG-OM-980		Foglio 2 di 15
			Comm. NR/16141		Scala 1:10000

C.T.R. F. 623070



C.T.R. F. 623070

GAGLIANO CASTELFERRATO
ENNA

4511250/I
45830/I - 45410/I
438000/I - 4510570/I

Il presente disegno e' di proprieta' aziendale - La Societa' tutelera' i propri diritti a termine di legge.

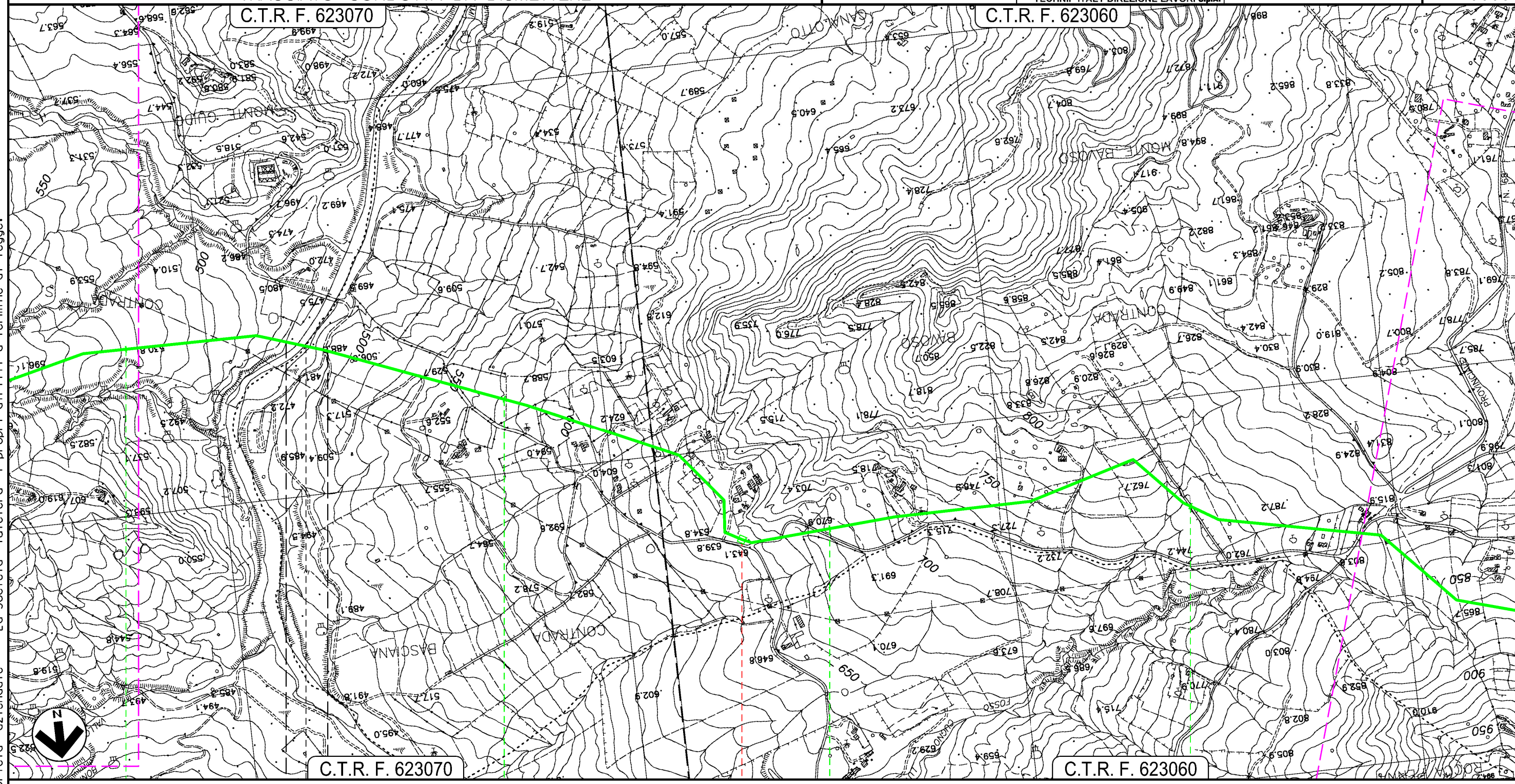
PROGETTO MET. GAGLIANO – TERMINI IMERESE
ED OPERE CONNESSE DP 75 bar – MOP 24 bar

MET. GAGLIANO – TERMINI IMERESE DN 400 (16"), MOP 24 bar

INTERVENTI DI MITIGAZIONE E RIPRISTINO
TRACCIATO CONDOTTA DA DISMETTERE

0	12/12/2017	EMISSIONE PER PERMESSI	D.CIMADORO	G.BRIA	V.FORLIVESI G.GIOVANNINI
INDICE	DATA	REVISIONI	ELABORATO	VERIFICATO	APPROVATO
		PROGETTISTA 		Dis. PG-0M-980	
		Rif TPIDL: 073670C-703-DW-3252-151 TECHNIP ITALY DIREZIONE LAVORI S.p.A.		Comm. NR/16141	

Foglio
3
di 15
Scala
1:10000

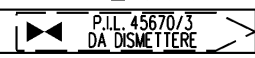


Il presente disegno e' di proprieta' aziendale - La Societa' tutelera' i propri diritti a termine di legge.

GAGLIANO CASTELFERRATO

NISSORIA

ENNA



PROGETTO MET. GAGLIANO – TERMINI IMERESE
ED OPERE CONNESSE DP 75 bar – MOP 24 bar

MET. GAGLIANO – TERMINI IMERESE DN 400 (16"), MOP 24 bar

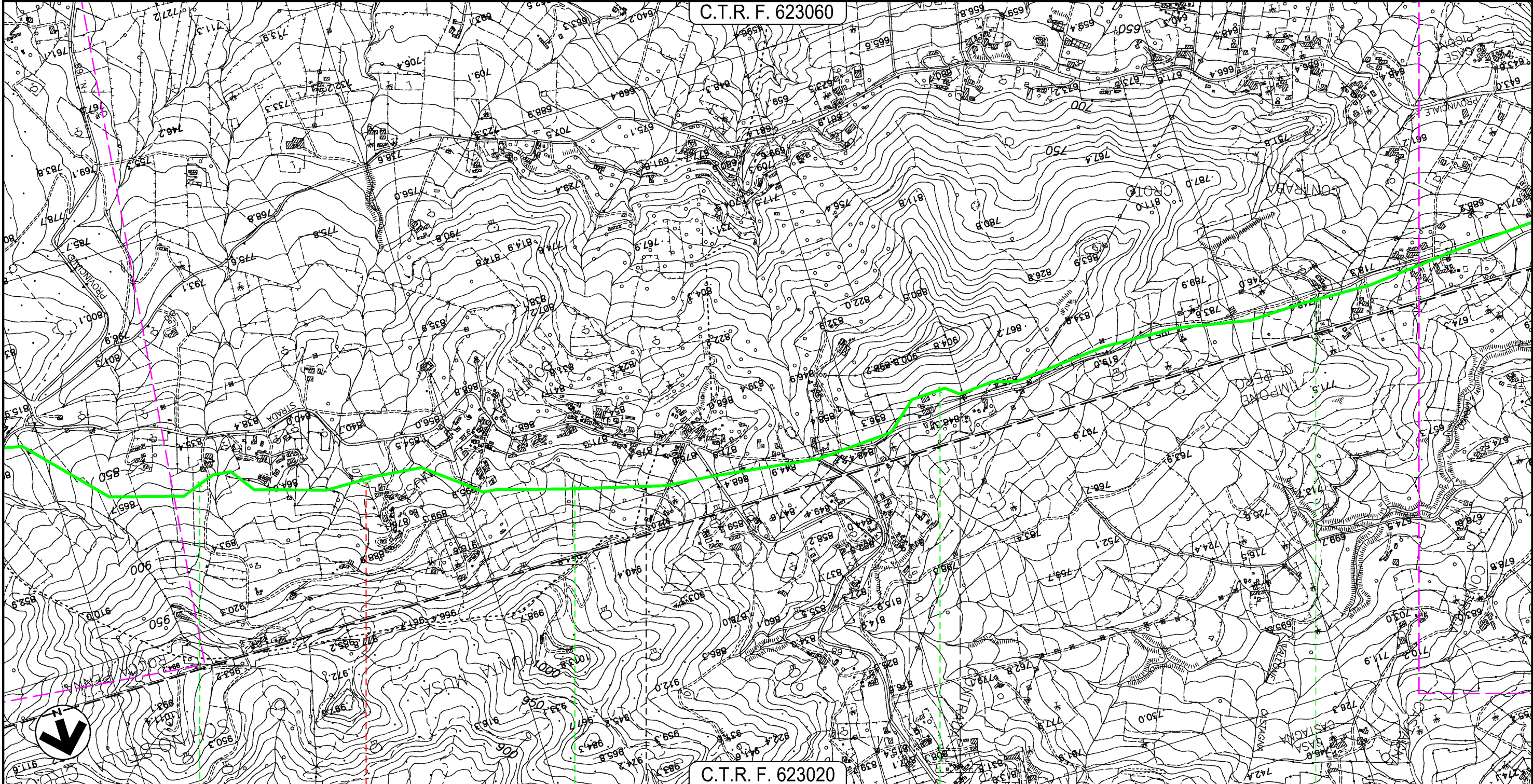
INTERVENTI DI MITIGAZIONE E RIPRISTINO
TRACCIATO CONDOTTA DA DISMETTERE

0	12/12/2017	EMISSIONE PER PERMESSI	D.CIMADORO	G.BRIA	V.FORLIVESI G.GIOVANNINI
INDICE	DATA	REVISIONI	ELABORATO	VERIFICATO	APPROVATO
			PROGETTISTA  Rif TPIDL: 073670C-703-DW-3252-151 TECHNIP ITALY DIREZIONE LAVORI S.p.A.		
			Dis. PG-0M-980		
			Comm. NR/16141		

Foglio
4
di 15
Scala
1:10000

C.T.R. F. 623060

C.T.R. F. 623020

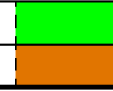
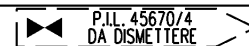


Il presente disegno e' di proprieta' aziendale - La Societa' tutelera' i propri diritti a termine di legge.

NISSORIA

ENNA

NICOSIA



PROGETTO MET. GAGLIANO – TERMINI IMERESE
ED OPERE CONNESSE DP 75 bar – MOP 24 bar

MET. GAGLIANO – TERMINI IMERESE DN 400 (16"), MOP 24 bar
E STACCO ALL.TO COMUNE DI NICOSIA DN 80 (3") MOP 24 bar

INTERVENTI DI MITIGAZIONE E RIPRISTINO
TRACCIATO CONDOTTA DA DISMETTERE

0	12/12/2017	EMISSIONE PER PERMESSI	D.CIMADORO	G.BRIA	V.FORLIVESI G.GIOVANNINI
INDICE	DATA	REVISIONI	ELABORATO	VERIFICATO	APPROVATO
 SNAM RETE GAS		PROGETTISTA  TechnipFMC	Dis. PG-0M-980		
		Rif TPIDL 073670C-703-DW-3252-151 TECHNIP ITALY DIREZIONE LAVORI S.p.A.	Comm. NR/16141		

Foglio
5
di 15
Scala
1:10000

C.T.R. F. 623060

C.T.R. F. 623050

C.T.R. F. 623010



C.T.R. F. 623020

C.T.R. F. 623010

NICOSIA
ENNA

▶ P.LL. 45670/5
DA DISMETTERE ◀

Il presente disegno e' di proprieta' aziendale - La Societa' tutelera' i propri diritti a termine di legge.

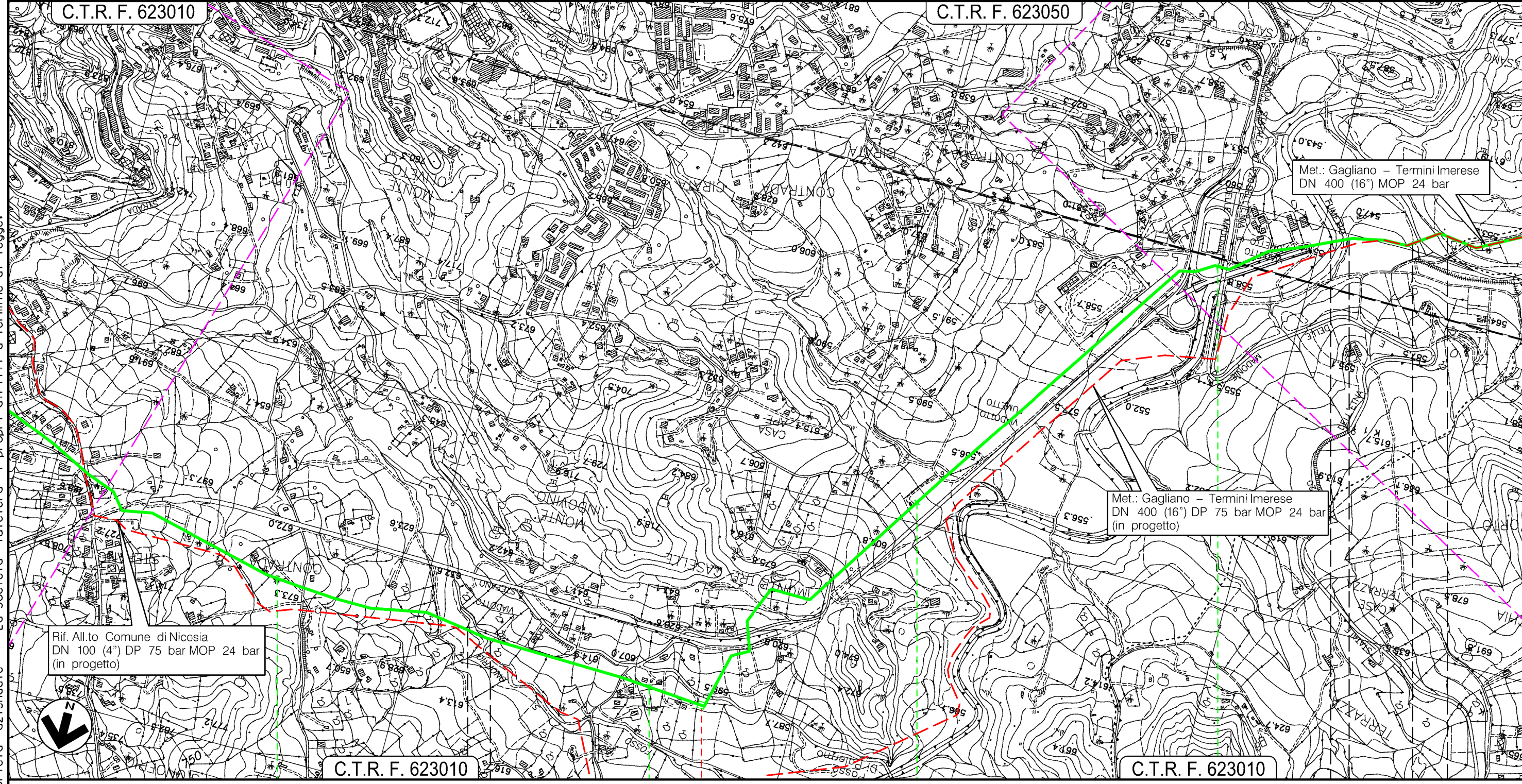
PROGETTO MET. GAGLIANO – TERMINI IMERESE
ED OPERE CONNESSE DP 75 bar – MOP 24 bar

MET. GAGLIANO – TERMINI IMERESE DN 400 (16"), MOP 24 bar

INTERVENTI DI MITIGAZIONE E RIPRISTINO
TRACCIATO CONDOTTA DA DISMETTERE

0	12/12/2017	EMISSIONE PER PERMESSI	D.CIMADORO	G.BRIA	V.FORLIVESI G.GIOVANNINI
INDICE	DATA	REVISIONI	ELABORATO	VERIFICATO	APPROVATO
			PROGETTISTA 		
			Dis. PG-0M-980		
			Comm. NR/16141		
			Rif TPIDL 073670C-703-DW-3252-151 TECHNIP ITALY DIREZIONE LAVORI S.p.A.		

Foglio
6
di 15
Scala
1:10000



Met.: Gagliano – Termini Imerese
DN 400 (16") MOP 24 bar

Met.: Gagliano – Termini Imerese
DN 400 (16") DP 75 bar MOP 24 bar
(in progetto)

Rif. All.to Comune di Nicosia
DN 100 (4") DP 75 bar MOP 24 bar
(in progetto)

C.T.R. F. 623010

C.T.R. F. 623010

NICOSIA
ENNA

IMPIANTI 45670/51- 13337/1
DA DISMETTERE

Il presente disegno e' di proprieta' aziendale - La Societa' tutelera' i propri diritti a termine di legge.

PROGETTO MET. GAGLIANO – TERMINI IMERESE
ED OPERE CONNESSE DP 75 bar – MOP 24 bar

MET. GAGLIANO – TERMINI IMERESE DN 400 (16"), MOP 24 bar

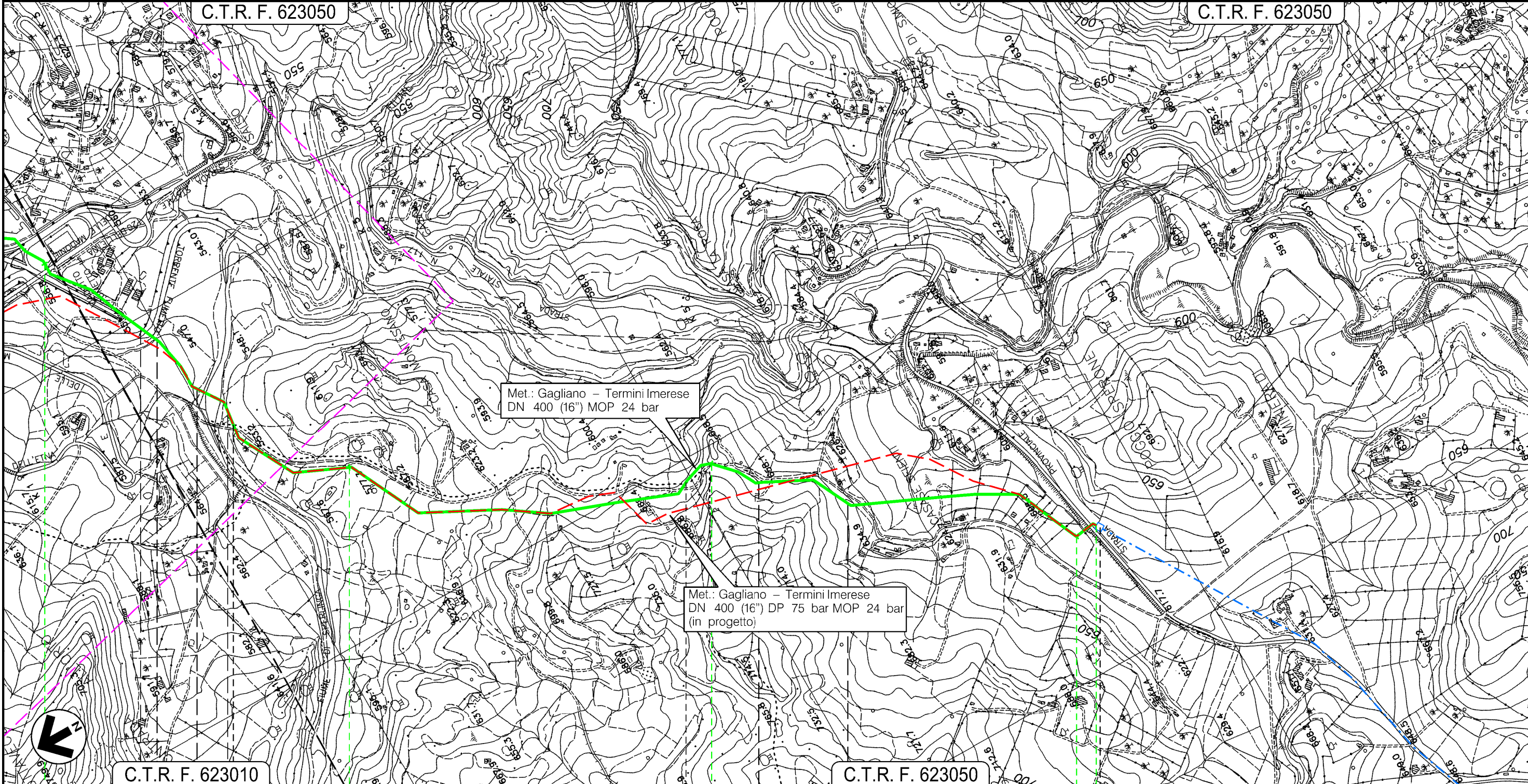
INTERVENTI DI MITIGAZIONE E RIPRISTINO
TRACCIATO CONDOTTA DA DISMETTERE

C.T.R. F. 623050

C.T.R. F. 623050

0	12/12/2017	EMISSIONE PER PERMESSI	D.CIMADORO	G.BRIA	V.FORLIVESI G.GIOVANNINI
INDICE	DATA	REVISIONI	ELABORATO	VERIFICATO	APPROVATO
		PROGETTISTA 	Dis. PG-0M-980		
		Rif TPIDL: 073670C-703-DW-3252-151 TECHNIP ITALY DIREZIONE LAVORI S.p.A.	Comm. NR/16141		

Foglio
7
di 15
Scala
1:10000



C.T.R. F. 623010

C.T.R. F. 623050

18 19 20 21 21+065

NICOSIA

SPERLINGA

NICOSIA

ENNA

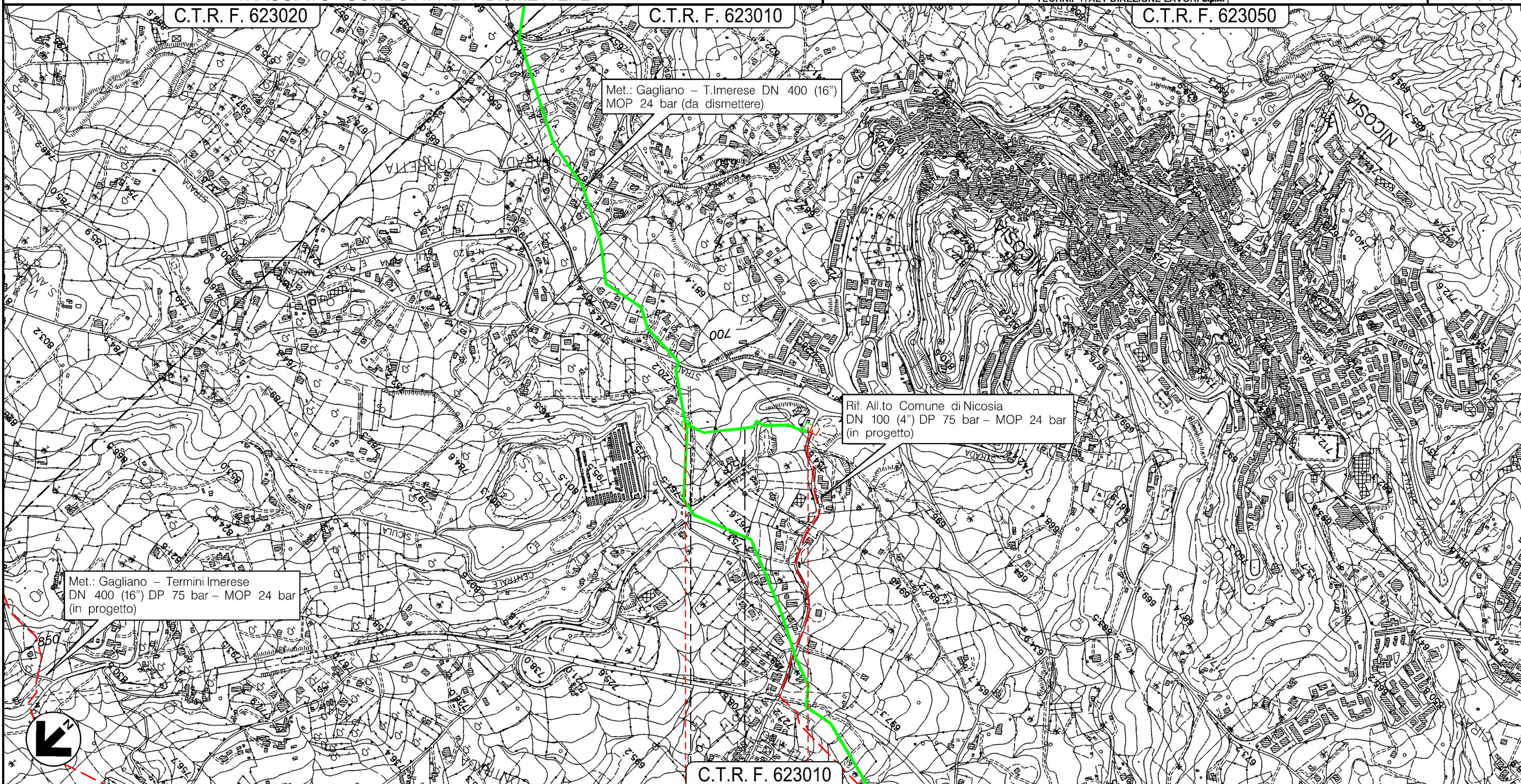
45670/6

Il presente disegno e' di proprieta' aziendale - La Societa' tutelera' i propri diritti a termine di legge.

PROGETTO MET. GAGLIANO – TERMINI IMERESE
ED OPERE CONNESSE DP 75 bar – MOP 24 bar
 ALL.TO COMUNE DI NICOSIA DN 80 (3"), MOP 24 bar
 STACCO DA MET. GAGLIANO – TERMINI IMERESE DN 400 (16"), MOP 24 bar
 INTERVENTI DI MITIGAZIONE E RIPRISTINO
 TRACCIATO CONDOTTA DA DISMETTERE

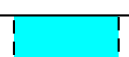
0	12/12/2017	EMISSIONE PER PERMESSI	D.CIMADORO	G.BRIA	V.FORLIVESI G.GIOVANNINI
INDICE	DATA	REVISIONI	ELABORATO	VERIFICATO	APPROVATO
		PROGETTISTA 	Dis. PG-0M-980 Comm. NR/16141		
Rif TPIDL 073670C-703-DW-3252-151 TECHNIP ITALY DIREZIONE LAVORI S.p.A.					

Foglio
8
 di 15
 Scala
1:10000



Il presente disegno e' di proprieta' aziendale - La Societa' tutelera' i propri diritti a termine di legge.

0	NICOSIA	0+340
	ENNA	
< IMPIANTO 4104177/1 DA DISMETTERE		< IMPIANTO 4104177/2 DA DISMETTERE



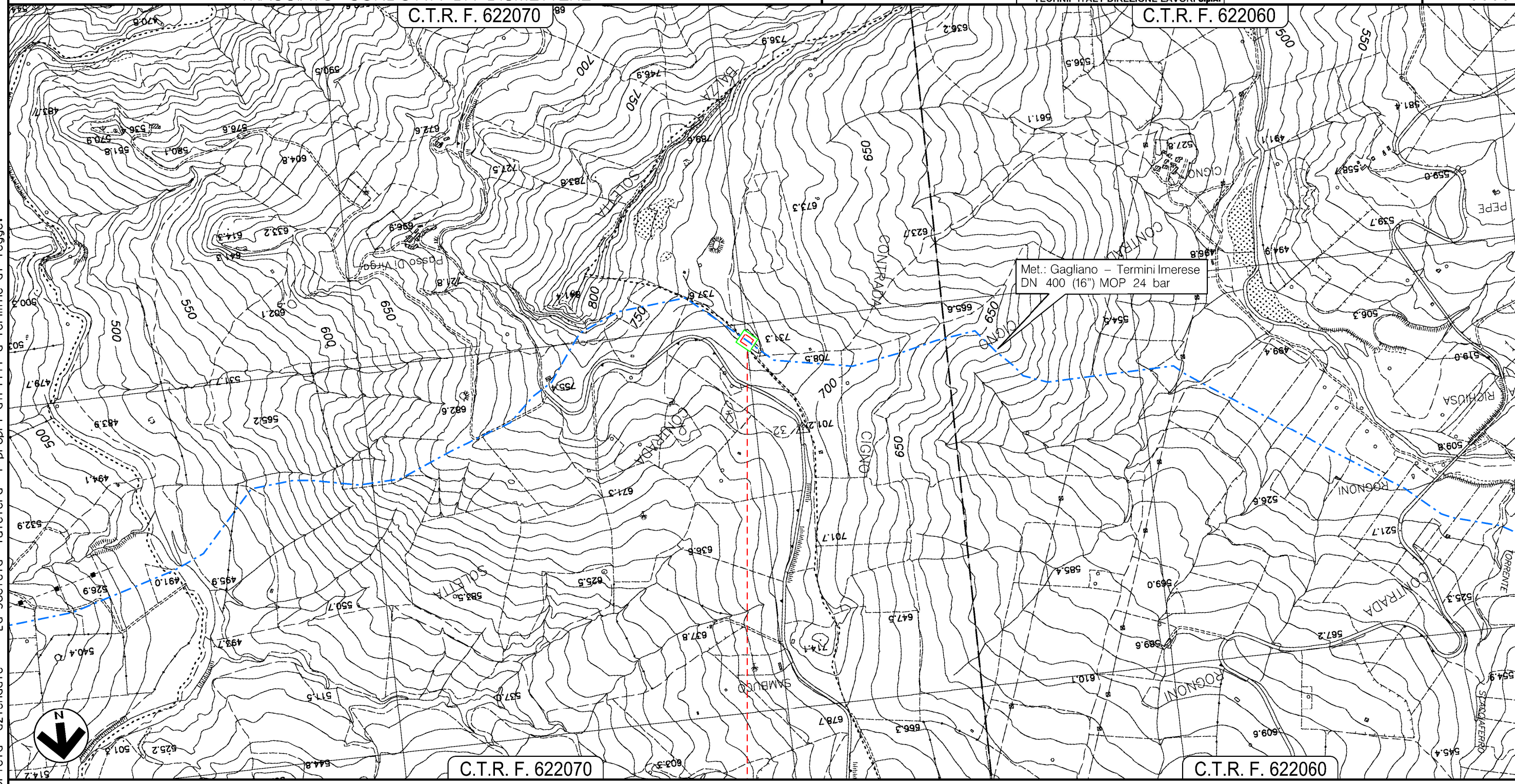
PROGETTO MET. GAGLIANO – TERMINI IMERESE
ED OPERE CONNESSE DP 75 bar – MOP 24 bar

RIFACIMENTO IMPIANTO 45670/8 LOCALITA' CASALGIORDANO

INTERVENTI DI MITIGAZIONE E RIPRISTINO
TRACCIATO CONDOTTA DA DISMETTERE

0	12/12/2017	EMISSIONE PER PERMESSI	D.CIMADORO	G.BRIA	V.FORLIVESI G.GIOVANNINI
INDICE	DATA	REVISIONI	ELABORATO	VERIFICATO	APPROVATO
		PROGETTISTA 	Dis. PG-0M-980		
		Rif TPIDL: 073670C-703-DW-3252-151 TECHNIP ITALY DIREZIONE LAVORI S.p.A.	Comm. NR/16141		

Foglio
9
di 15
Scala
1:10000



Il presente disegno e' di proprieta' aziendale - La Societa' tutelera' i propri diritti a termine di legge.

ALIMENA
PALERMO

RIFACIMENTO
IMPIANTO N.45670/8

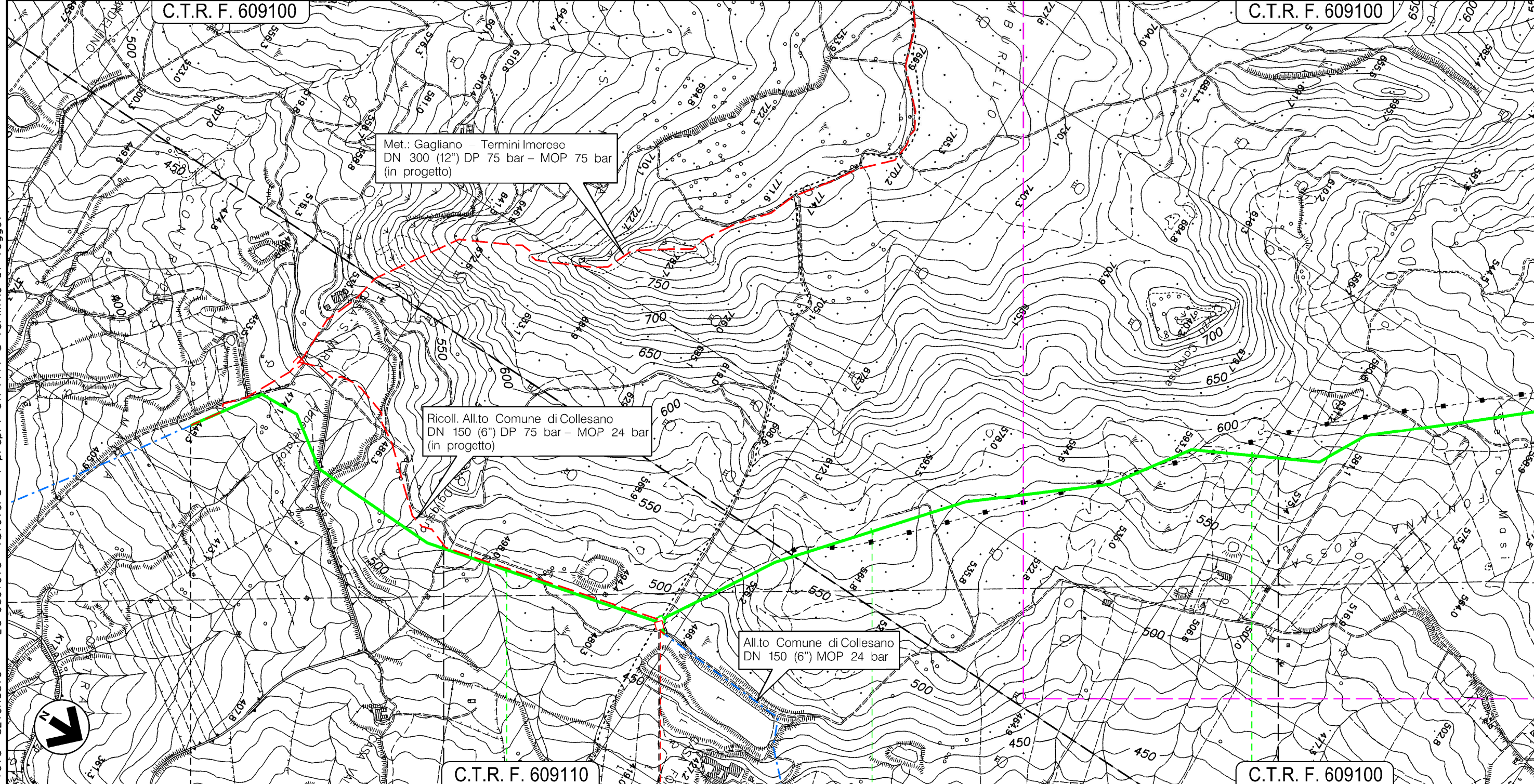
PROGETTO MET. GAGLIANO – TERMINI IMERESE
ED OPERE CONNESSE DP 75 bar – MOP 24 bar

MET. GAGLIANO – TERMINI IMERESE DN 300 (12"), MOP 24 bar
E STACCO MET. ALL.TO COMUNE DI COLLESANO DN 150 (6"), MOP 24 bar

INTERVENTI DI MITIGAZIONE E RIPRISTINO
TRACCIATO CONDOTTA DA DISMETTERE

0	12/12/2017	EMISSIONE PER PERMESSI	D.CIMADORO	G.BRIA	V.FORLIVESI G.GIOVANNINI
INDICE	DATA	REVISIONI	ELABORATO	VERIFICATO	APPROVATO
		PROGETTISTA 	Dis. PG-0M-980		
		Rif TPIDL: 073670C-703-DW-3252-151 TECHNIP ITALY DIREZIONE LAVORI S.p.A.	Comm. NR/16141		

Foglio
10
di 15
Scala
1:10000



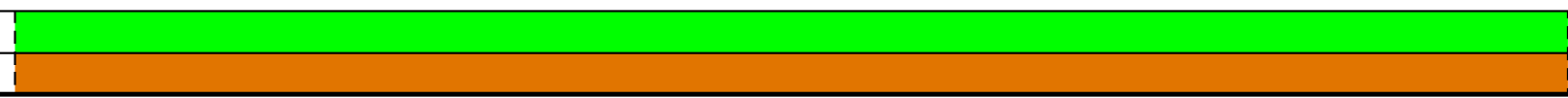
Il presente disegno e' di proprieta' aziendale - La Societa' tutelera' i propri diritti a termine di legge.

SCLAFANI BAGNI

PALERMO

CERDA

IMPIANTO 45670/13.1
DA DISMETTERE



PROGETTO MET. GAGLIANO – TERMINI IMERESE
ED OPERE CONNESSE DP 75 bar – MOP 24 bar

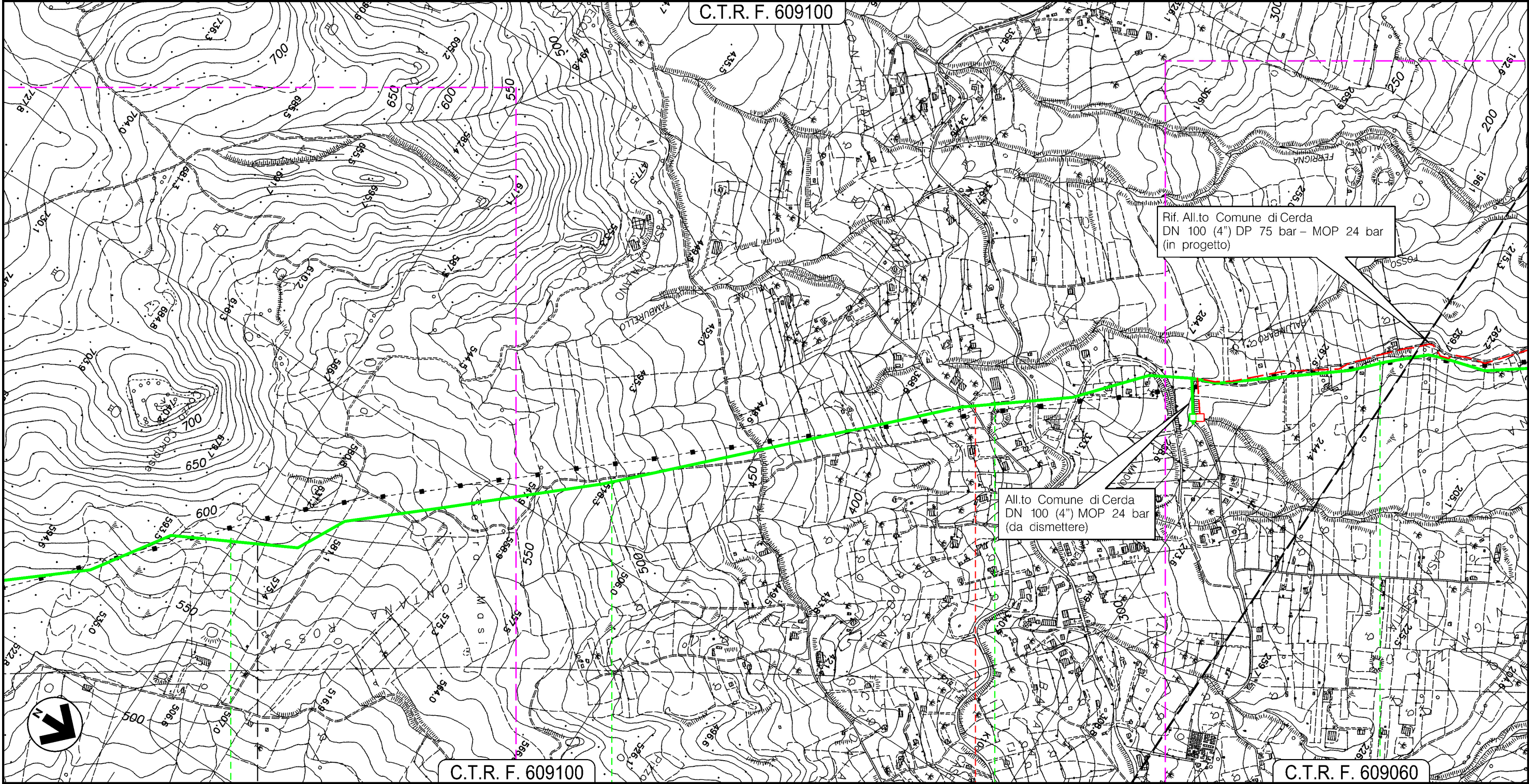
MET. GAGLIANO – TERMINI IMERESE DN 300 (12"), MOP 24 bar
E STACCO ALL.TO COMUNE DI CERDA DN 100 (4"), MOP 24 bar

INTERVENTI DI MITIGAZIONE E RIPRISTINO
TRACCIATO CONDOTTA DA DISMETTERE

0	12/12/2017	EMISSIONE PER PERMESSI	D.CIMADORO	G.BRIA	V.FORLIVESI G.GIOVANNINI
INDICE	DATA	REVISIONI	ELABORATO	VERIFICATO	APPROVATO
		PROGETTISTA 	Dis. PG-0M-980		
		Rif TPIDL: 073670C-703-DW-3252-151 TECHNIP ITALY DIREZIONE LAVORI S.p.A.	Comm. NR/16141		

Foglio
11
di 15
Scala
1:10000

C.T.R. F. 609100



Rif. All.to Comune di Cerda
DN 100 (4") DP 75 bar – MOP 24 bar
(in progetto)

All.to Comune di Cerda
DN 100 (4") MOP 24 bar
(da dismettere)

C.T.R. F. 609100

C.T.R. F. 609060

CERDA
PALERMO



Il presente disegno e' di proprieta' aziendale - La Societa' tutelera' i propri diritti a termine di legge.



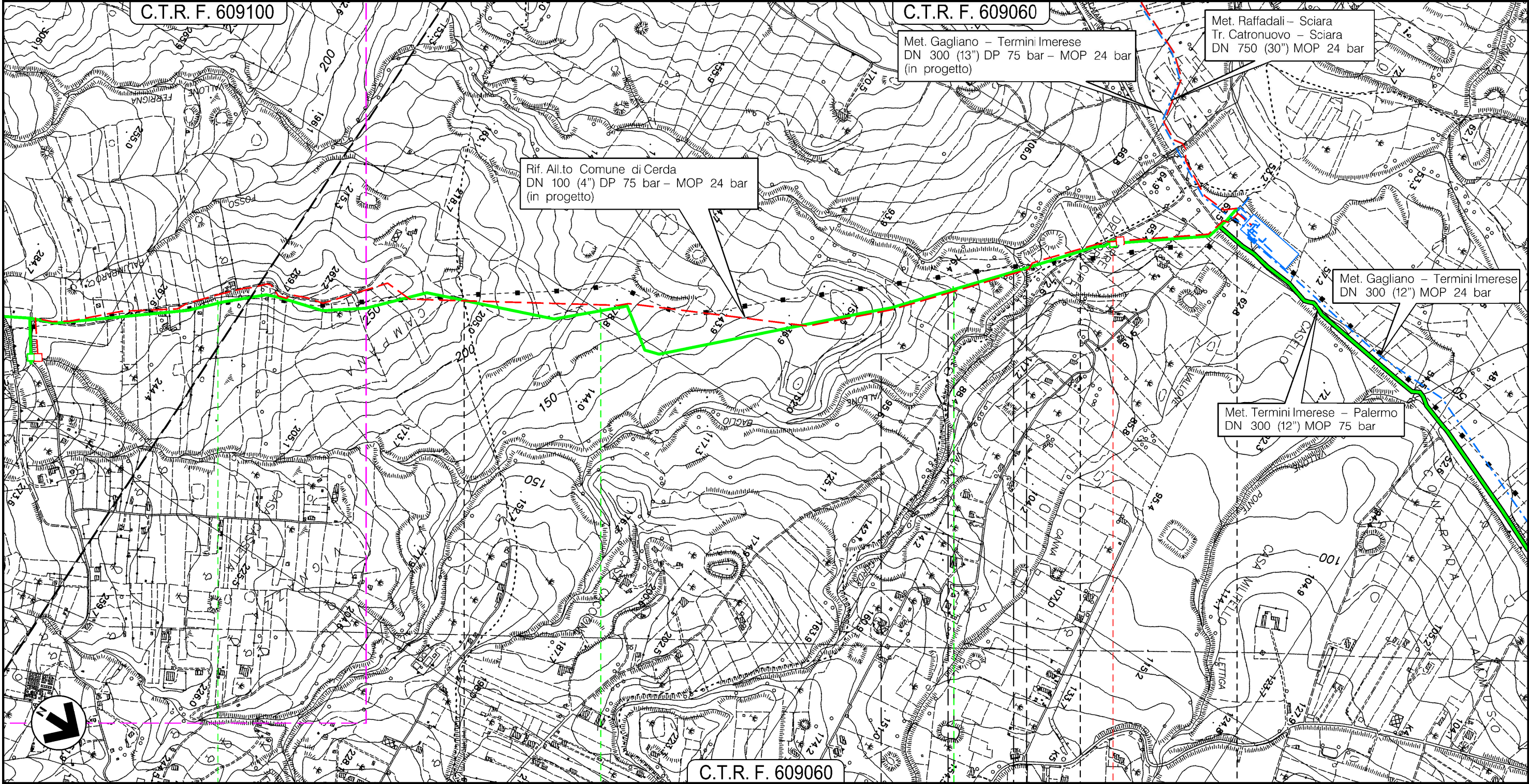
PROGETTO MET. GAGLIANO – TERMINI IMERESE
ED OPERE CONNESSE DP 75 bar – MOP 24 bar

MET. GAGLIANO – TERMINI IMERESE DN 300 (12") MOP 24 bar
E STACCO ALL.TO COMUNE DI CERDA DN 100 (4") MOP 24 bar

INTERVENTI DI MITIGAZIONE E RIPRISTINO
TRACCIATO CONDOTTA DA DISMETTERE

0	12/12/2017	EMISSIONE PER PERMESSI	D.CIMADORO	G.BRIA	V.FORLIVESI G.GIOVANNINI
INDICE	DATA	REVISIONI	ELABORATO	VERIFICATO	APPROVATO
		PROGETTISTA 	Dis. PG-0M-980		
		Rif TPIDL: 073670C-703-DW-3252-151 TECHNIP ITALY DIREZIONE LAVORI S.p.A.	Comm. NR/16141		

Foglio
12
di 15
Scala
1:10000



6 CERDA 7 PALERMO 8 SCIARA 8+775 TERMINI IMERESE

PI.L. 45670/15
DA DISMETTERE

Il presente disegno e' di proprieta' aziendale - La Societa' tutelera' i propri diritti a termine di legge.

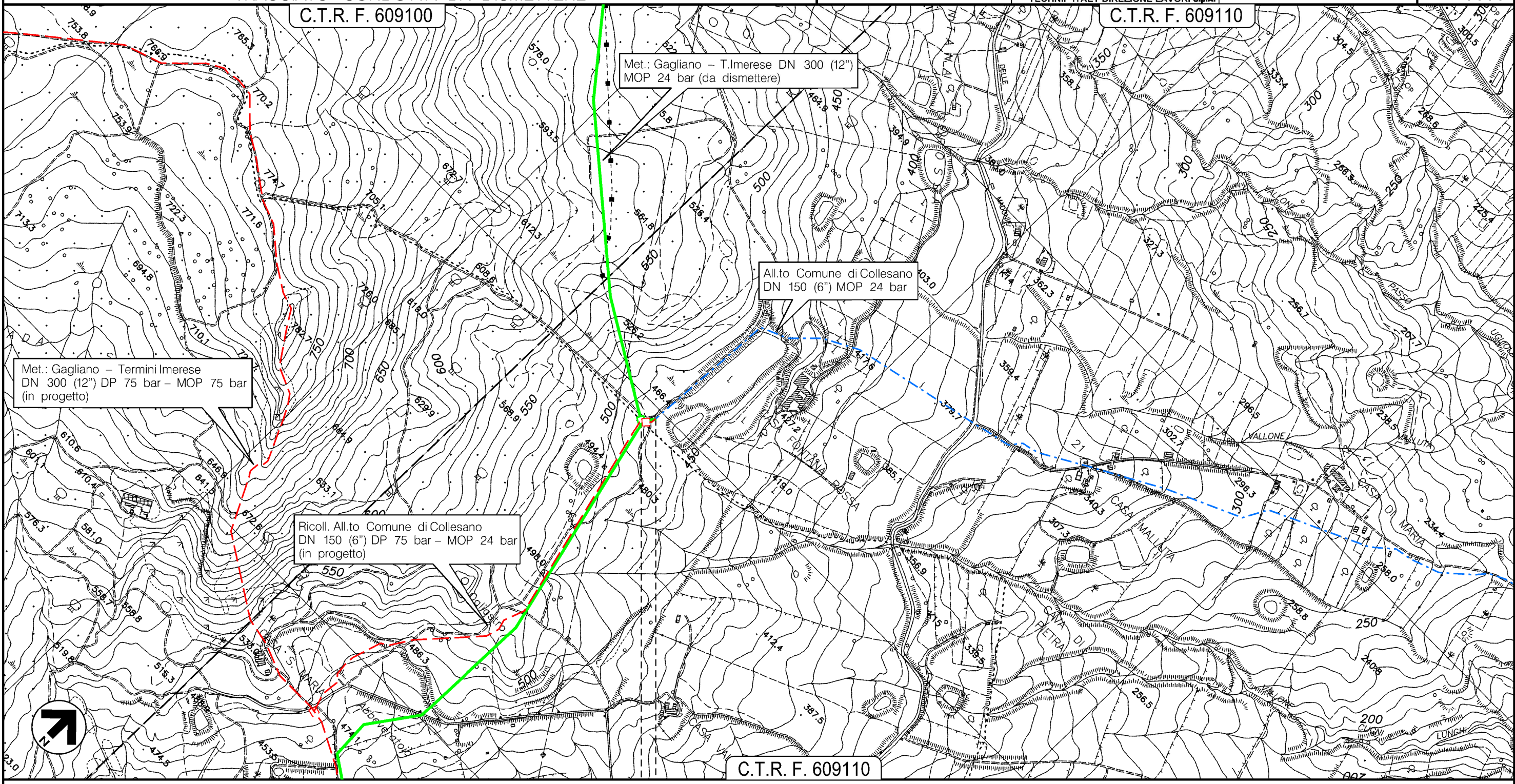
PROGETTO MET. GAGLIANO – TERMINI IMERESE
ED OPERE CONNESSE DP 75 bar – MOP 24 bar

TRATTO DI ALL.TO COMUNE DI COLLESANO DN 150 (6") MOP 24 bar
STACCO DA MET. GAGLIANO – TERMINI IMERESE DN 300 (12"), MOP 24 bar

INTERVENTI DI MITIGAZIONE E RIPRISTINO
TRACCIATO CONDOTTA DA DISMETTERE

0	12/12/2017	EMISSIONE PER PERMESSI	D.CIMADORO	G.BRIA	V.FORLIVESI G.GIOVANNINI
INDICE	DATA	REVISIONI	ELABORATO	VERIFICATO	APPROVATO
			PROGETTISTA 		
			Dis. PG-OM-980		
			Comm. NR/16141		
			Rif TPIDL: 073670C-703-DW-3252-151 TECHNIP ITALY DIREZIONE LAVORI S.p.A.		

Foglio
13
di 15
Scala
1:10000



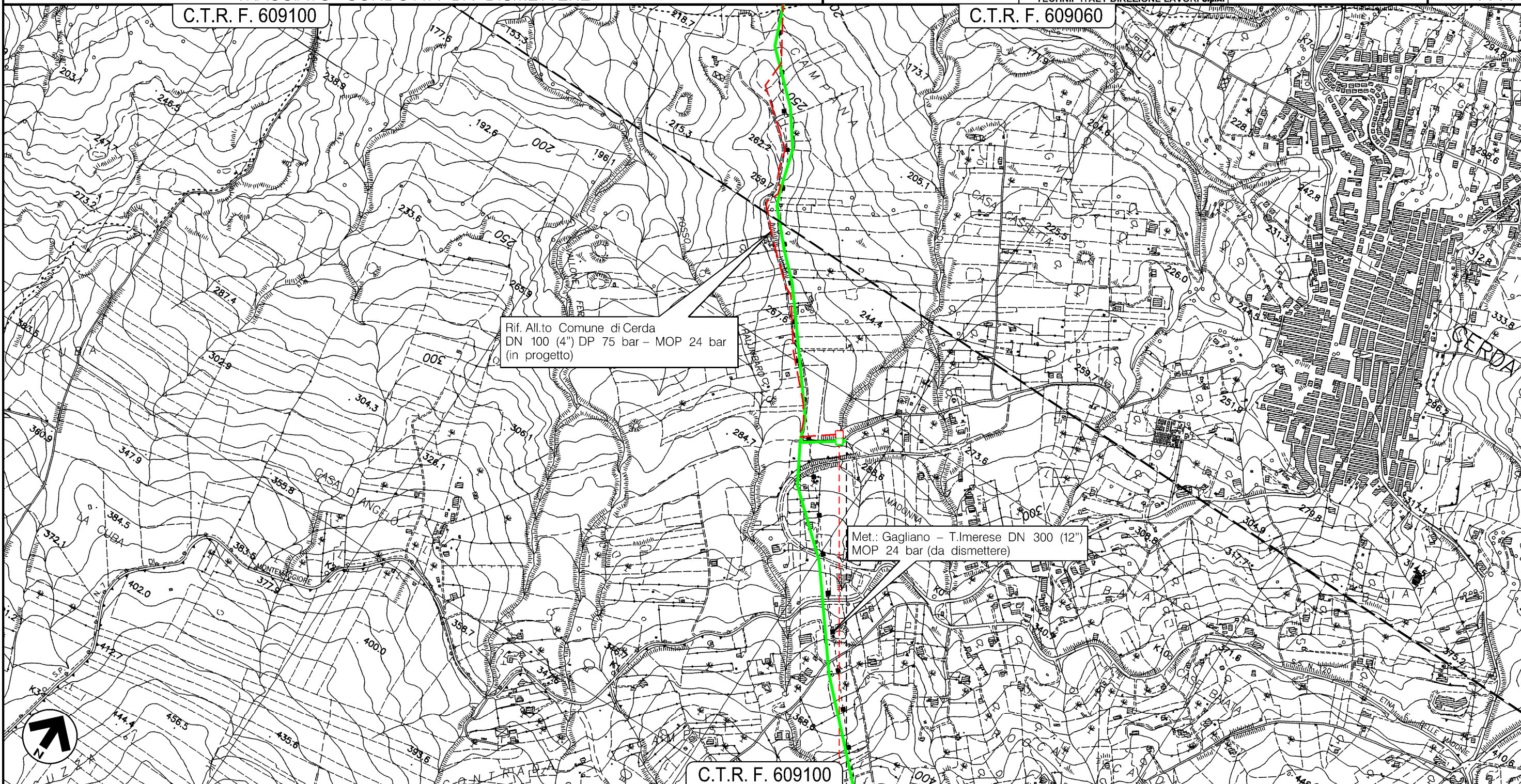
- 0 0+040
- — SCLAFANI BAGNI
 - — PALERMO

Il presente disegno e' di proprieta' aziendale - La Societa' tutelera' i propri diritti a termine di legge.

PROGETTO MET. GAGLIANO – TERMINI IMERESE
 ED OPERE CONNESSE DP 75 bar – MOP 24 bar
 ALL.TO COMUNE DI CERDA DN 100 (4"), MOP 24 bar
 STACCO DA MET. GAGLIANO – TERMINI IMERESE DN 300 (12"), MOP 24 bar
 INTERVENTI DI MITIGAZIONE E RIPRISTINO
 TRACCIATO CONDOTTA DA DISMETTERE

0	12/12/2017	EMISSIONE PER PERMESSI	D.CIMADORO	G.BRIA	V.FORLIVESI G.GIOVANNINI
INDICE	DATA	REVISIONI	ELABORATO	VERIFICATO	APPROVATO
			PROGETTISTA 		
			Dis. PG-0M-980		
			Comm. NR/16141		

Foglio
 14
 di 15
 Scala
 1:10000



Rif. All.to Comune di Cerda
 DN 100 (4") DP 75 bar – MOP 24 bar
 (in progetto)

Met.: Gagliano – T.Imerese DN 300 (12")
 MOP 24 bar (da dismettere)

C.T.R. F. 609100

- 0
- 0+120
- CERDA
- PALERMO

IMPIANTO 4180427/1
 DA DISMETTERE

Il presente disegno e' di proprieta' aziendale - La Societa' tutelera' i propri diritti a termine di legge.

0	12/12/2017	EMISSIONE PER PERMESSI	D.CIMADORO	G.BRIA	V.FORLIVESI G.GIOVANNINI
INDICE	DATA	R E V I S I O N I	ELABORATO	VERIFICATO	APPROVATO
			PROGETTISTA Rif TPIDL: 073670C-703-DW-3252-151 TECHNIP ITALY DIREZIONE LAVORI S.p.A.		
			Dis. PG-0M-980		
			Comm. NR/16141		

REGIONE SICILIA

INTERVENTI DI MITIGAZIONE E RIPRISTINO
TRACCIATO CONDOTTA DA DISMETTERE

LEGENDA

SIMBOLOGIA CARTOGRAFICA

- | | | | |
|--|--|--|---|
| | Metanodotti da porre fuori esercizio (da rimuovere e/o intasare) | | Altre condotte di terzi |
| | Metanodotti in esercizio | | Impianti di linea in progetto |
| | Metanodotto in progetto | | Impianti di linea su rete in esercizio |
| | Limite sovrapposizione fogli | | Impianti di linea da porre fuori esercizio e recuperare |

SIMBOLOGIA TEMATICA

- Opere di sostegno /consolidamento
- Opere di regimazione idraulica
- Opere di regimazione delle acque superficiali
- Opere di drenaggio
- Inerbimenti
- Piantagioni

SIMBOLOGIA MECCANICA

- Punto di intercettazione di linea (P.I.L.)
- Punto di intercettazione di derivazione importante (P.I.D.I.)
- Punto di intercettazione di derivazione semplice con stacco da P.I.L. (P.I.D.S.)
- Punto di intercettazione e derivazione semplice con stacco da Linea (P.I.D.S.)
- Punto di intercettazione con discaggio di allacciamento (P.I.D.A.)
- Punto predisposto per il discaggio di allacciamento (P.P.D.A.)
- Punto di sezionamento elettrico terminale (P.S.E.T.)
- Stazione predisposta per lancio e ricevimento PIG
- Impianto di riduzione/regolazione della pressione

Progressiva chilometrica	N.	
Comuni		
Province		
Impianti		
Opere di sostegno /consolidamento		
Opere di regimazione	idraulica	
	acque superficiali	
Opere di drenaggio		
Inerbimenti		
Piantagioni		

Il presente disegno è di proprietà aziendale - La Società tutela i propri diritti a termine di legge.