

COROGRAFIA Scala 1:500.000



| | | | | | |
|--|------------|--|--|------------|-----------------------------|
| | | | | | |
| | | | | | |
| 0 | 12/12/2017 | EMISSIONE PER PERMESSI | D.CIMADORO | G.BRIA | V.FORLIVESI G.GIOVANNINI |
| INDICE | DATA | REVISIONI | ELABORATO | VERIFICATO | APPROVATO AUTORIZZATO |
| | | PROGETTISTA Rif TPIDL: 073670C-703-DW-3252-125 TECHNIP ITALY DIREZIONE LAVORI S.p.A. | Dis. PG-IQU-801 | | |
| | | | Fg. 1 di 17 | | |
| PROGETTO MET. GAGLIANO - TERMINI IMERESE ED OPERE CONNESSE DP 75 bar - MOP 24 bar | | | Comm. NR/16141 | | |
| REGIONE SICILIA | | | INDICE 0 | | |
| | | | Scala 1:10000 | | |
| IMPATTO AD OPERA ULTIMATA | | | Sostituisce il Sostituito dal | | |

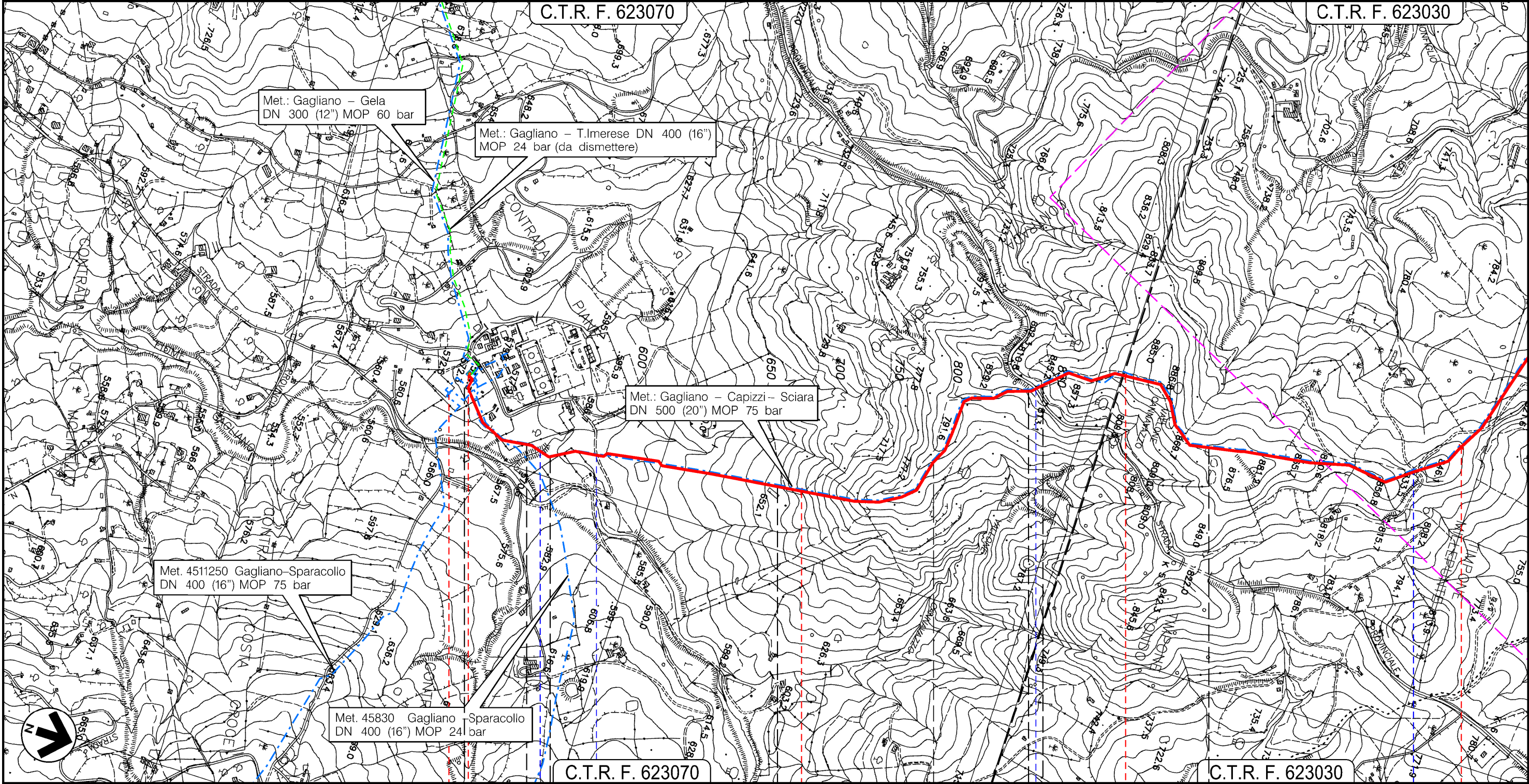
PROGETTO MET. GAGLIANO – TERMINI IMERESE
ED OPERE CONNESSE DP 75 bar – MOP 24 bar

MET. GAGLIANO – TERMINI IMERESE DN 400 (16"), DP 75 bar – MOP 24 bar

IMPATTO AD OPERA ULTIMATA

| | | | | | |
|--------|------------|------------------------|--|------------|-----------------------------|
| 0 | 12/12/2017 | EMISSIONE PER PERMESSI | D.CIMADORO | G.BRIA | V.FORLIVESI G.GIOVANNINI |
| INDICE | DATA | REVISIONI | ELABORATO | VERIFICATO | APPROVATO |
| | | | PROGETTISTA | | |
| | | | Dis. PG-IOU-801 Comm. NR/16141 | | |
| | | | Rif TPIDL 073670C-703-DW-3252-125 TECHNIP ITALY DIREZIONE LAVORI S.p.A. | | |

Foglio
2
di 17
Scala
1:10000



Il presente disegno e' di proprieta' aziendale - La Societa' tutelera' i propri diritti a termine di legge.

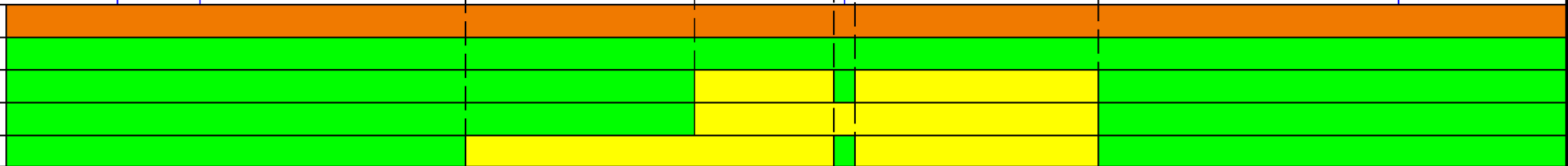
GAGLIANO CASTELFERRATO
ENNA

4511250/1
45830/1 - 45410/1
438001/1 - 4510570/1

Fosso ● Str. Bianco

S.P. N.34 ●

Str. Comunale ●



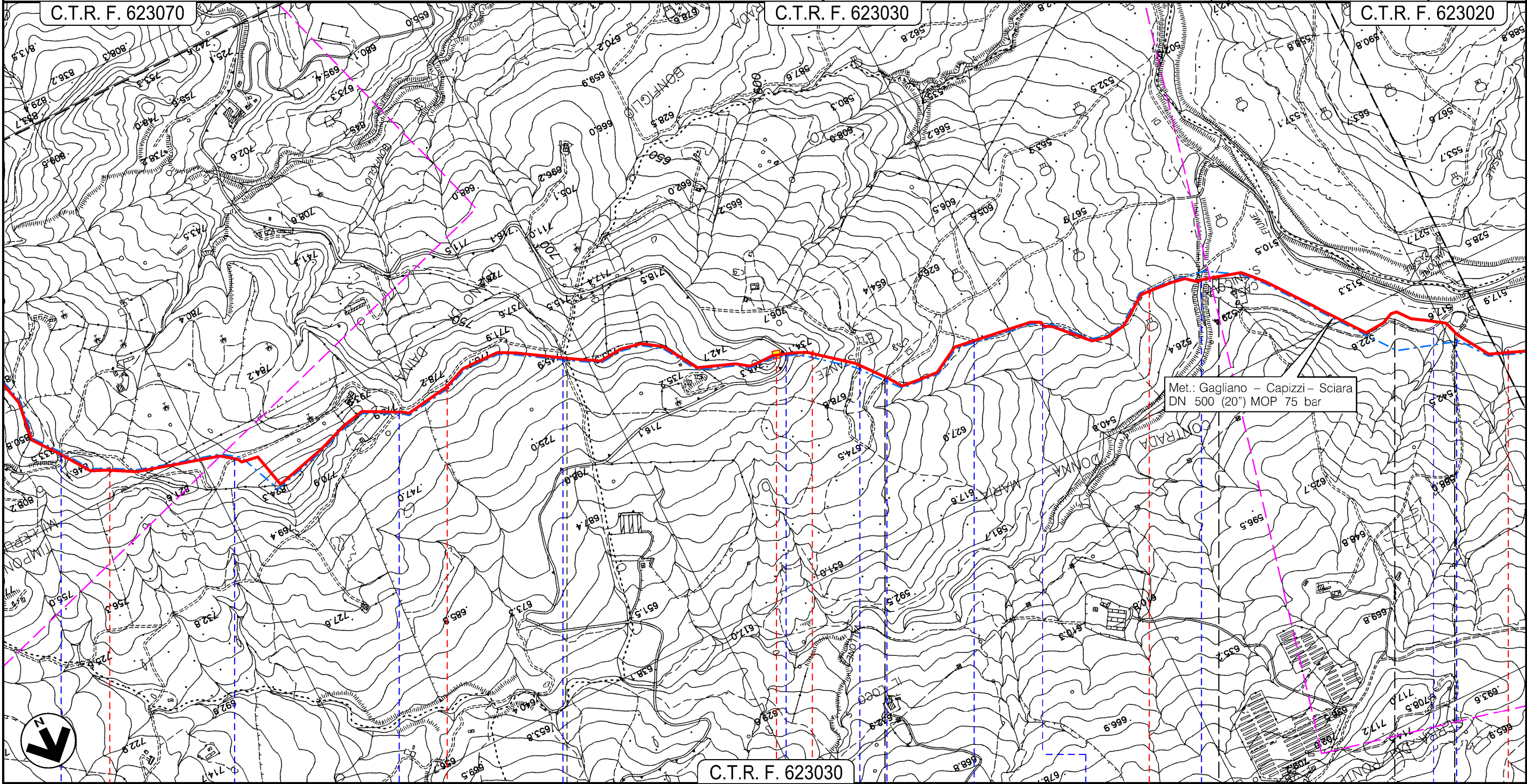
PROGETTO MET. GAGLIANO – TERMINI IMERESE
ED OPERE CONNESSE DP 75 bar – MOP 24 bar

MET. GAGLIANO – TERMINI IMERESE DN 400 (16"), DP 75 bar – MOP 24 bar

IMPATTO AD OPERA ULTIMATA

| | | | | | |
|--------|------------|------------------------|---|------------|-----------------------------|
| 0 | 12/12/2017 | EMISSIONE PER PERMESSI | D.CIMADORO | G.BRIA | V.FORLIVESI G.GIOVANNINI |
| INDICE | DATA | REVISIONI | ELABORATO | VERIFICATO | APPROVATO |
| | | | PROGETTISTA | | |
| | | | Dis. PG-IOU-801 Comm. NR/16141 | | |
| | | | Rif TPIDL: 073670C-703-DW-3252-125 TECHNIP ITALY DIREZIONE LAVORI S.p.A. | | |

Foglio
3
di 17
Scala
1:10000



Met.: Gagliano – Capizzi – Sciarra
DN 500 (20") MOP 75 bar

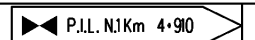
Il presente disegno e' di proprieta' aziendale - La Societa' tutelera' i propri diritti a termine di legge.

GAGLIANO CASTELFERRATO

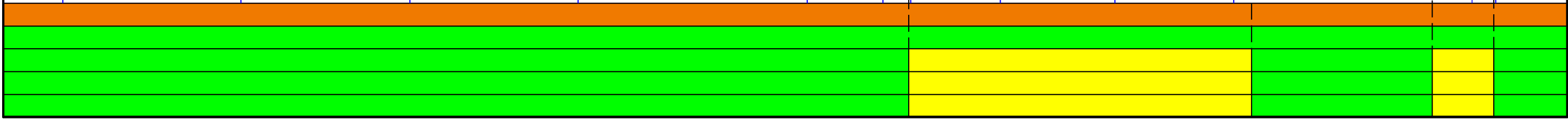
C.T.R. F. 623030

CERAMI

ENNA



- Str. Comunale
- Str. Comunale
- Str. Sterrata
- Str. Donna Maria
- S.P. Donna Maria
- S.Com.
- Str. Sterrata
- Str. Tagliafuoco
- Str. Tagliafuoco
- Vallone S.Nicola
- S.C. stradina
- S.Com.



PROGETTO MET. GAGLIANO – TERMINI IMERESE
ED OPERE CONNESSE DP 75 bar – MOP 24 bar

MET. GAGLIANO – TERMINI IMERESE DN 400 (16"), DP 75 bar – MOP 24 bar

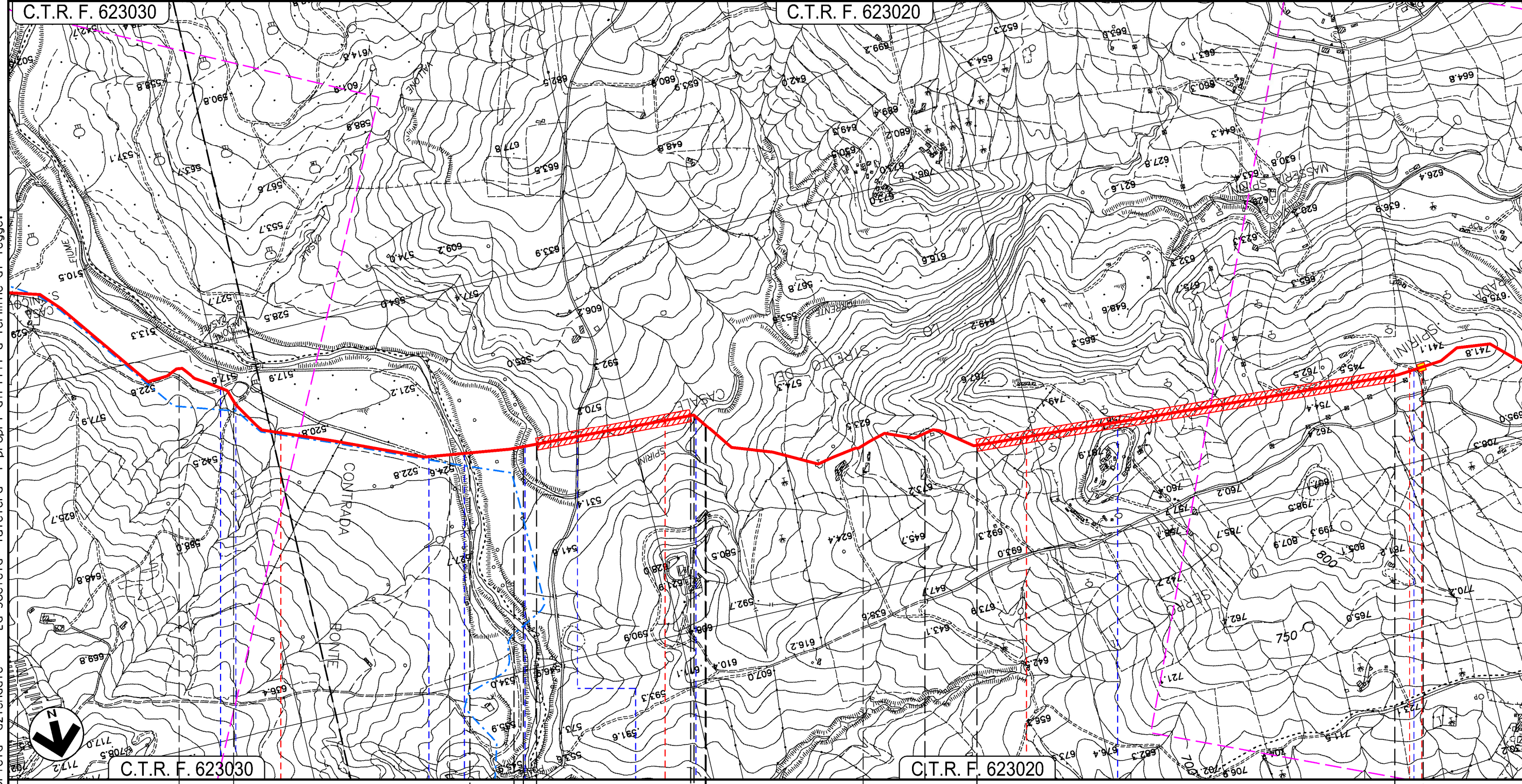
IMPATTO AD OPERA ULTIMATA

| | | | | | |
|---|------------|------------------------|--|------------|-----------------------------|
| 0 | 12/12/2017 | EMISSIONE PER PERMESSI | D.CIMADORO | G.BRIA | V.FORLIVESI G.GIOVANNINI |
| INDICE | DATA | REVISIONI | ELABORATO | VERIFICATO | APPROVATO |
|  | | | PROGETTISTA  | | |
| | | | Dis. PG-I0U-801 | | |
| | | | Comm. NR/16141 | | |
| | | | Rif TPIDL 073670C-703-DW-3252-125 TECHNIP ITALY DIREZIONE LAVORI S.p.A. | | |

Foglio
4
di 17
Scala
1:10000

C.T.R. F. 623030

C.T.R. F. 623020



C.T.R. F. 623030

C.T.R. F. 623020

CERAMI

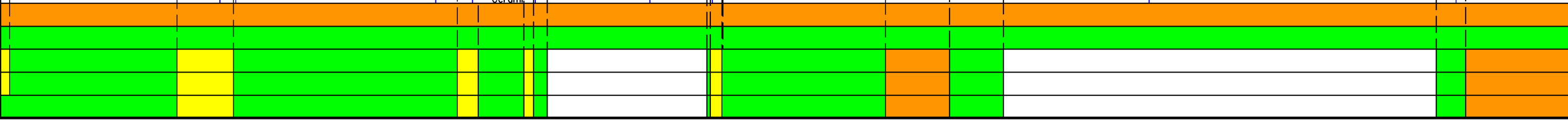
ENNA

NICOSIA

S.C. stradina ● S.Com. S.C. stradina ● Fiume di Cerami ● Torrente Spirini ● S.Com. ● Torrente Spirini S.Com. ● S.Com. ●

▶ P.I.L. N.2 Km 10+035

Il presente disegno e' di proprieta' aziendale - La Societa' tutelera' i propri diritti a termine di legge.



PROGETTO MET. GAGLIANO – TERMINI IMERESE
ED OPERE CONNESSE DP 75 bar – MOP 24 bar

MET. GAGLIANO – TERMINI IMERESE DN 400 (16"), DP 75 bar – MOP 24 bar

IMPATTO AD OPERA ULTIMATA

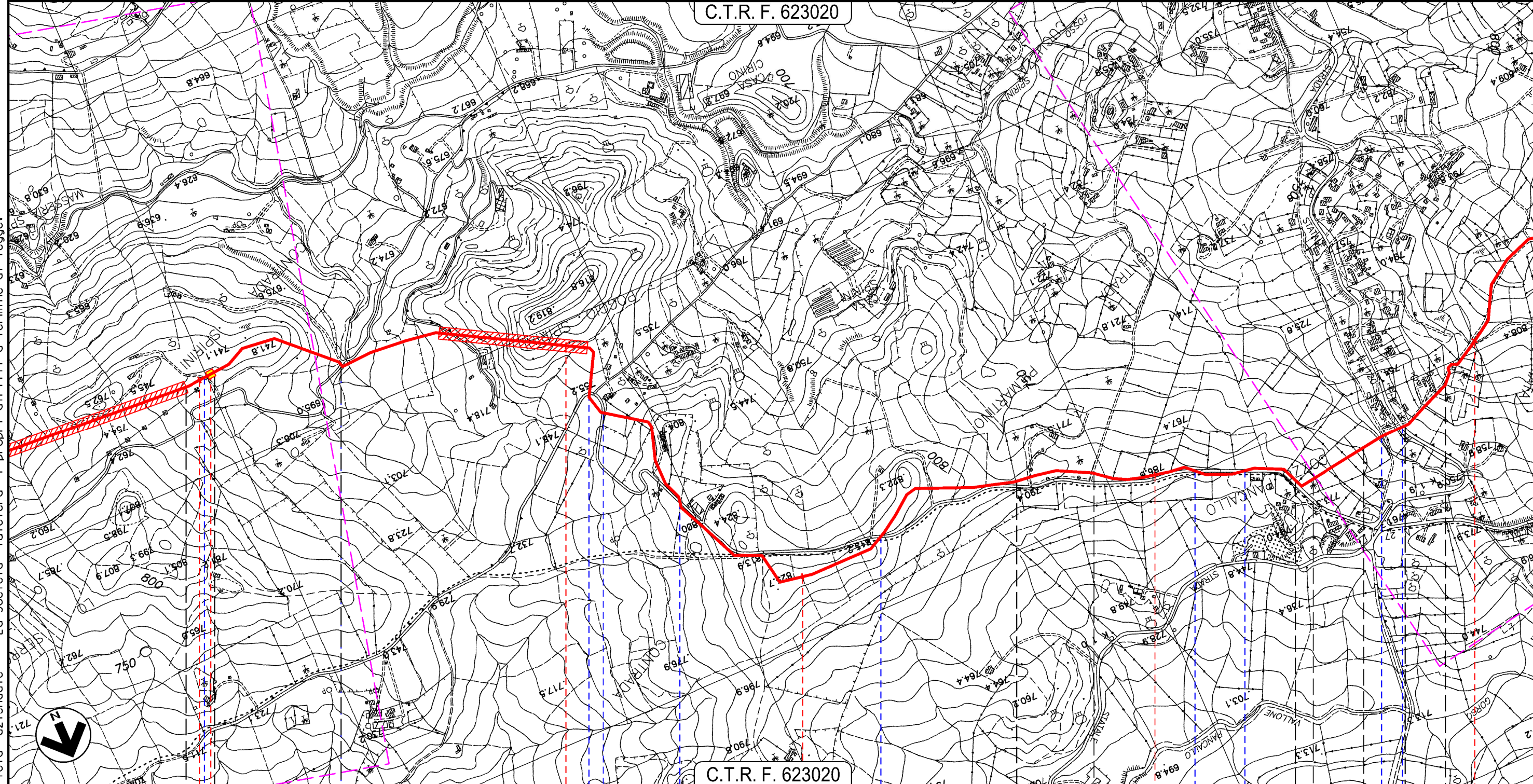
| | | | | | |
|---|------------|------------------------|--|------------|-----------------------------|
| 0 | 12/12/2017 | EMISSIONE PER PERMESSI | D.CIMADORO | G.BRIA | V.FORLIVESI G.GIOVANNINI |
| INDICE | DATA | REVISIONI | ELABORATO | VERIFICATO | APPROVATO |
|  | | | PROGETTISTA  | | |
| | | | Dis. PG-IOU-801 | | |
| | | | Comm. NR/16141 | | |
| | | | Rif TPIDL: 073670C-703-DW-3252-125 TECHNIP ITALY DIREZIONE LAVORI S.p.A. | | |

Foglio
5
di 17
Scala
1:10000

C.T.R. F. 623020

C.T.R. F. 623020

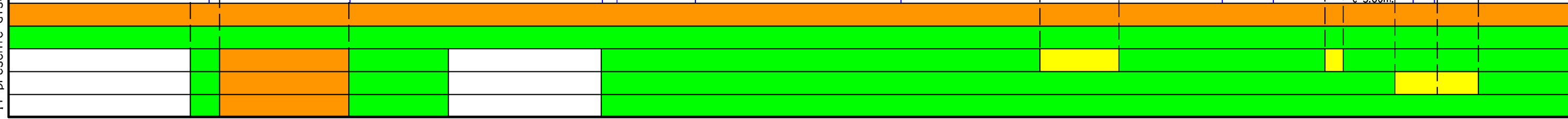
NICOSIA
ENNA



Il presente disegno e' di proprieta' aziendale - La Societa' tutelera' i propri diritti a termine di legge.

◀ P.I.L. N.2 Km 10-085

S.Com. ● S.P. N.86 ● S.Com. ● S.Com. ● S.Com. ● S.Com. ● S.Com. ● S.Com. ● S.Com. ● S.S. N.120



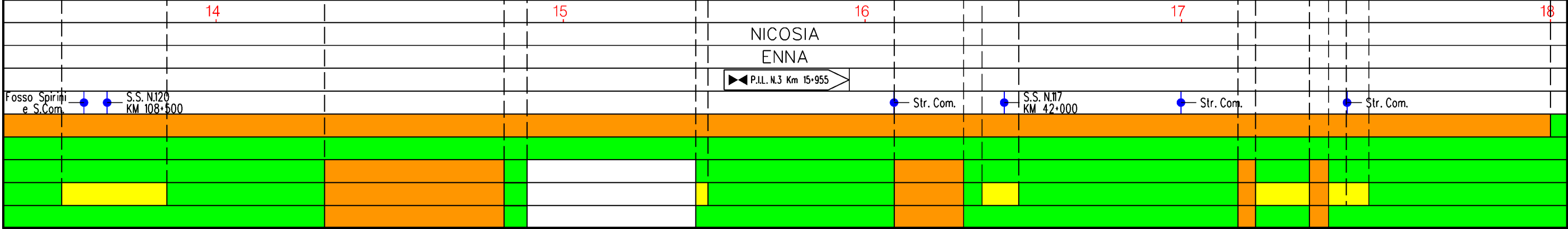
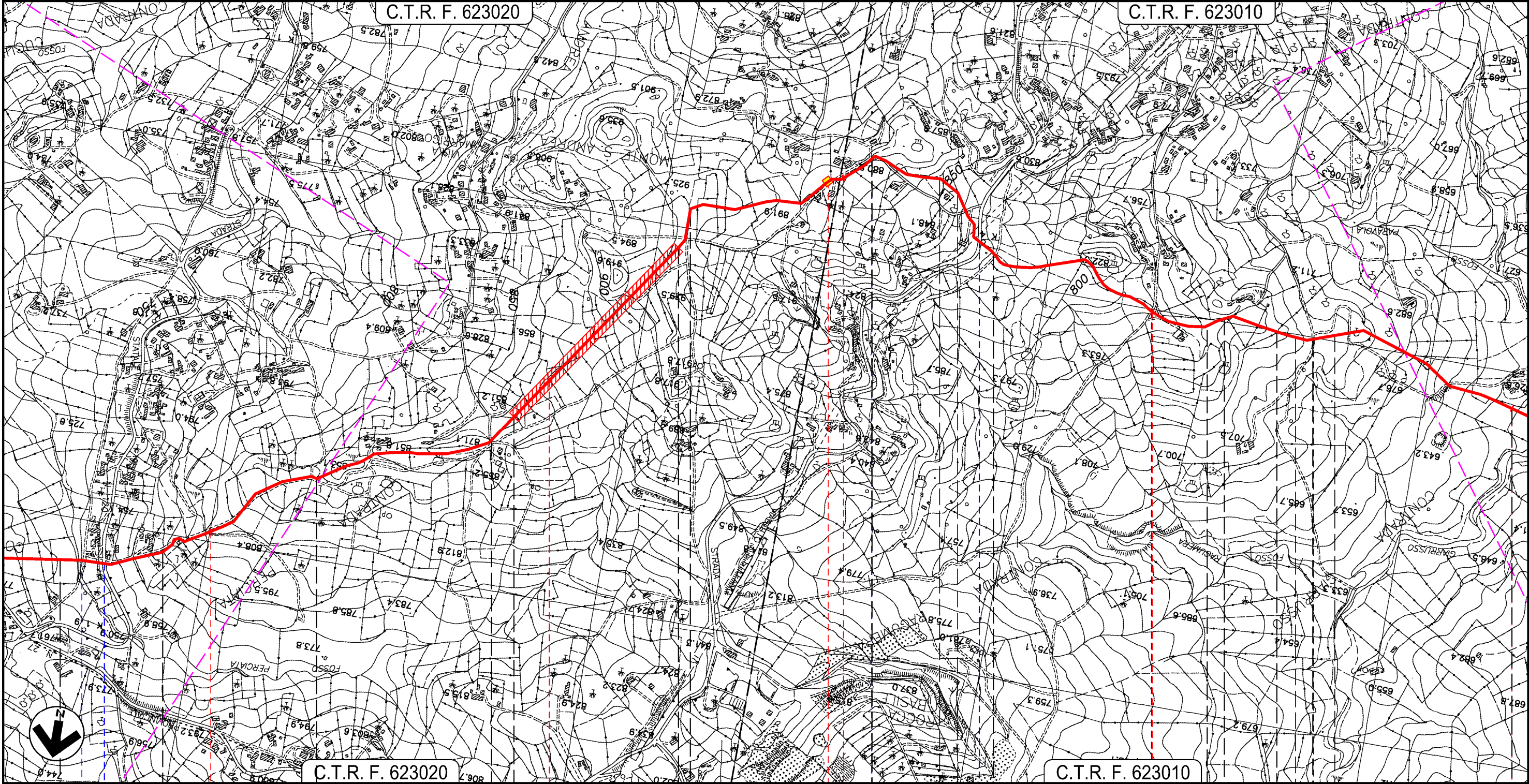
PROGETTO MET. GAGLIANO – TERMINI IMERESE
ED OPERE CONNESSE DP 75 bar – MOP 24 bar

MET. GAGLIANO – TERMINI IMERESE DN 400 (16"), DP 75 bar – MOP 24 bar

IMPATTO AD OPERA ULTIMATA

| | | | | | |
|---|------------|------------------------|--|------------|-----------------------------|
| 0 | 12/12/2017 | EMISSIONE PER PERMESSI | D.CIMADORO | G.BRIA | V.FORLIVESI G.GIOVANNINI |
| INDICE | DATA | REVISIONI | ELABORATO | VERIFICATO | APPROVATO |
|  | | | PROGETTISTA  | | |
| | | | Dis. PG-IOU-801 | | |
| | | | Comm. NR/16141 | | |
| | | | Rif TPIDL 073670C-703-DW-3252-125 TECHNIP ITALY DIREZIONE LAVORI S.p.A. | | |

Foglio
6
di 17
Scala
1:10000



Il presente disegno e' di proprieta' aziendale - La Societa' tutelera' i propri diritti a termine di legge.

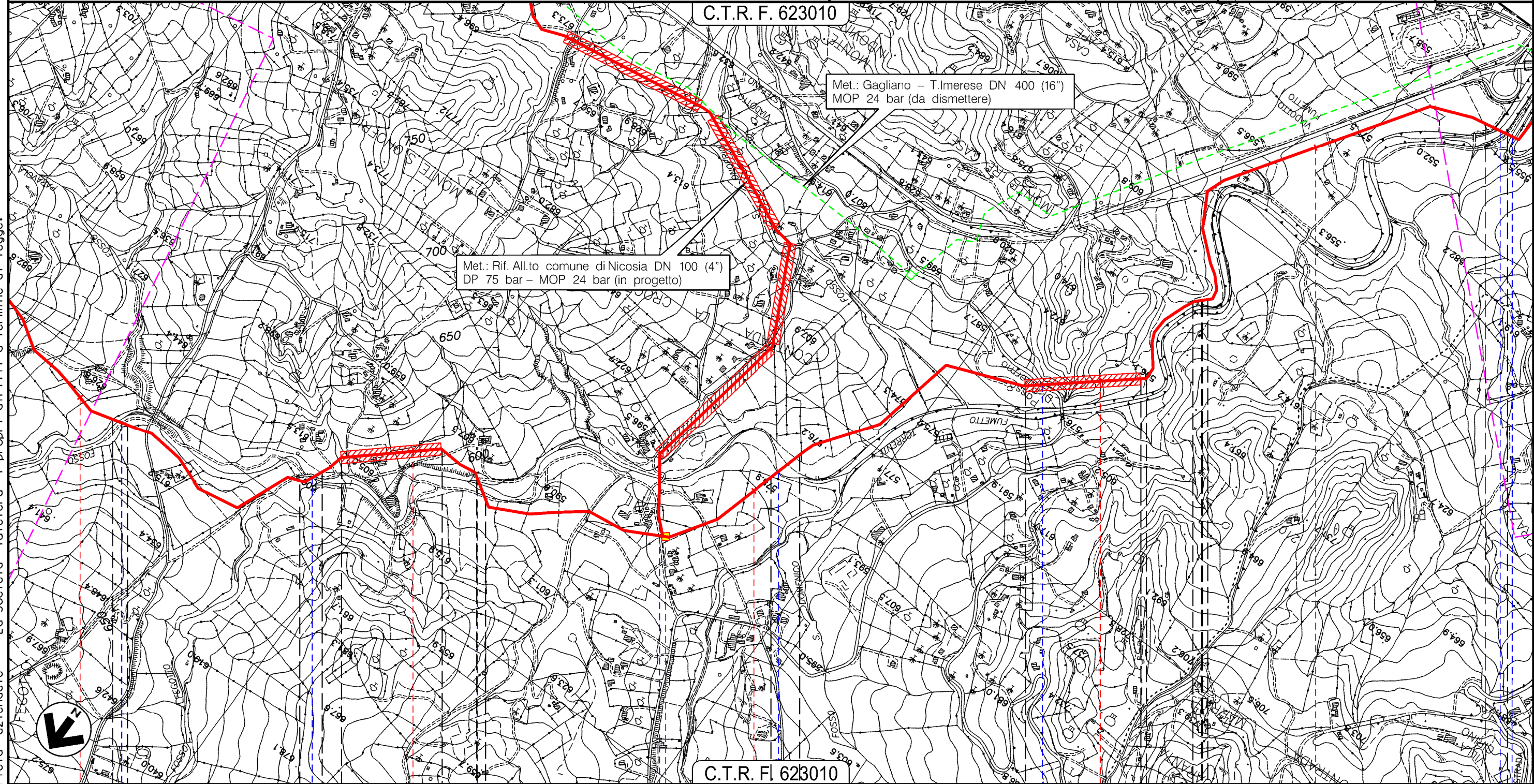
PROGETTO MET. GAGLIANO – TERMINI IMERESE
ED OPERE CONNESSE DP 75 bar – MOP 24 bar

MET. GAGLIANO – TERMINI IMERESE DN 400 (16"), DP 75 bar – MOP 24 bar
E STACCO ALL.TO COMUNE DI NICOSIA DN 100 (4"), DP 75 bar – MOP 24 bar

IMPATTO AD OPERA ULTIMATA

| | | | | | |
|--------|------------|---|-----------------|------------|-----------------------------|
| 0 | 12/12/2017 | EMISSIONE PER PERMESSI | D.CIMADORO | G.BRIA | V.FORLIVESI G.GIOVANNINI |
| INDICE | DATA | REVISIONI | ELABORATO | VERIFICATO | APPROVATO |
| | | PROGETTISTA | Dis. PG-I0U-801 | | Foglio 7 |
| | | Rif TPIDL: 073670C-703-DW-3252-125 TECHNIP ITALY DIREZIONE LAVORI S.p.A. | Comm. NR/16141 | | di 17 |
| | | | | | Scala 1:10000 |

C.T.R. F. 623010



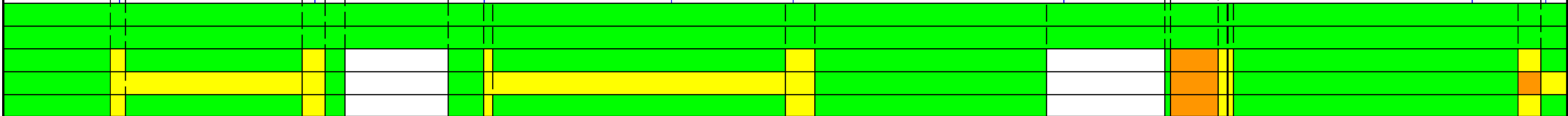
C.T.R. F. 623010

NICOSIA
ENNA

P.I.D.I. N.4 Km 19.740

Fosso Giarrusso Fosso Giarrusso Torrente Fumetto Str. Com. Torrente Fumetto S.P. N.20 Torrente Fumetto S.S.N.120

Il presente disegno e' di proprieta' aziendale - La Societa' tutelera' i propri diritti a termine di legge.



PROGETTO MET. GAGLIANO – TERMINI IMERESE
ED OPERE CONNESSE DP 75 bar – MOP 24 bar

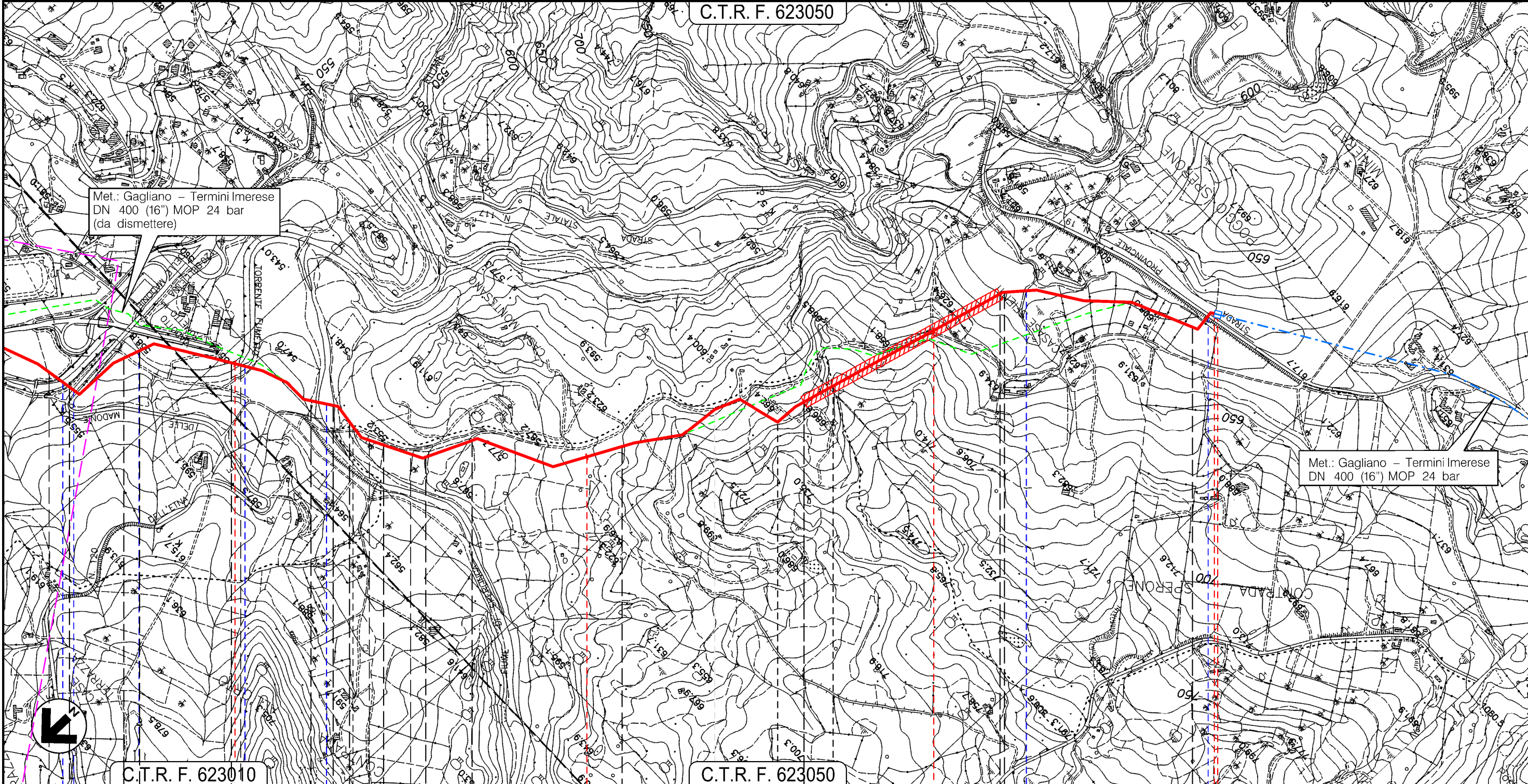
MET. GAGLIANO – TERMINI IMERESE DN 400 (16"), DP 75 bar – MOP 24 bar

IMPATTO AD OPERA ULTIMATA

| | | | | | |
|--------|------------|--|-----------------|------------|-----------------------------|
| 0 | 12/12/2017 | EMISSIONE PER PERMESSI | D.CIMADORO | G.BRIA | V.FORLIVESI G.GIOVANNINI |
| INDICE | DATA | REVISIONI | ELABORATO | VERIFICATO | APPROVATO |
| | | PROGETTISTA | Dis. PG-I0U-801 | | |
| | | Rif TPIDL 073670C-703-DW-3252-125 TECHNIP ITALY DIREZIONE LAVORI S.p.A. | Comm. NR/16141 | | |

Foglio
8
di 17
Scala
1:10000

C.T.R. F. 623050



Met.: Gagliano – Termini Imerese
DN 400 (16") MOP 24 bar
(da dismettere)

Met.: Gagliano – Termini Imerese
DN 400 (16") MOP 24 bar

C.T.R. F. 623010

C.T.R. F. 623050

NICOSIA

SPERLINGA
ENNA

NICOSIA

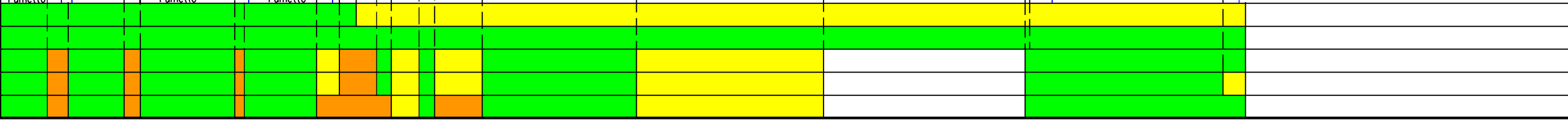
25 + 780

Torrente Fumetto S.S. N.120 Torrente Fumetto Torrente Fumetto Fiume di Sperlinga

Fosso S.P. N.19

45670/6

Il presente disegno e' di proprieta' aziendale - La Societa' tutelera' i propri diritti a termine di legge.



PROGETTO MET. GAGLIANO – TERMINI IMERESE
ED OPERE CONNESSE DP 75 bar – MOP 24 bar

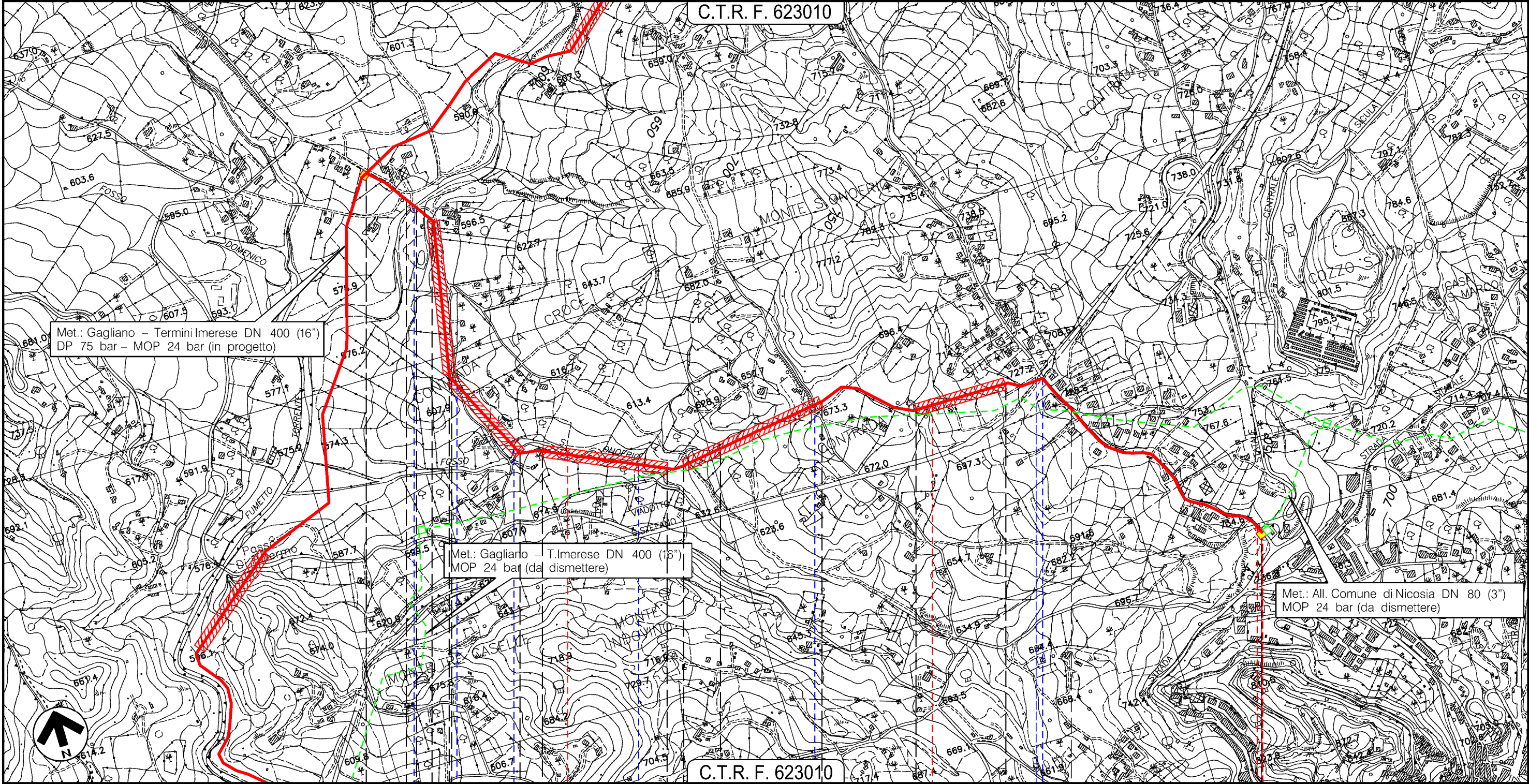
RIFACIMENTO ALL.TO COMUNE DI NICOSIA DN 100 (4"), DP 75 bar – MOP 24 bar
STACCO DA MET. GAGLIANO – TERMINI IMERESE DN 400 (16"), DP 75 bar – MOP 24 bar

IMPATTO AD OPERA ULTIMATA

| | | | | | |
|--------|------------|--|-----------------|------------|-----------------------------|
| 0 | 12/12/2017 | EMISSIONE PER PERMESSI | D.CIMADORO | G.BRIA | V.FORLIVESI G.GIOVANNINI |
| INDICE | DATA | REVISIONI | ELABORATO | VERIFICATO | APPROVATO |
| | | PROGETTISTA | Dis. PG-IOU-801 | | |
| | | Rif TPIDL 073670C-703-DW-3252-125 TECHNIP ITALY DIREZIONE LAVORI S.p.A. | Comm. NR/16141 | | |

Foglio
9
di 17
Scala
1:10000

C.T.R. F. 623010



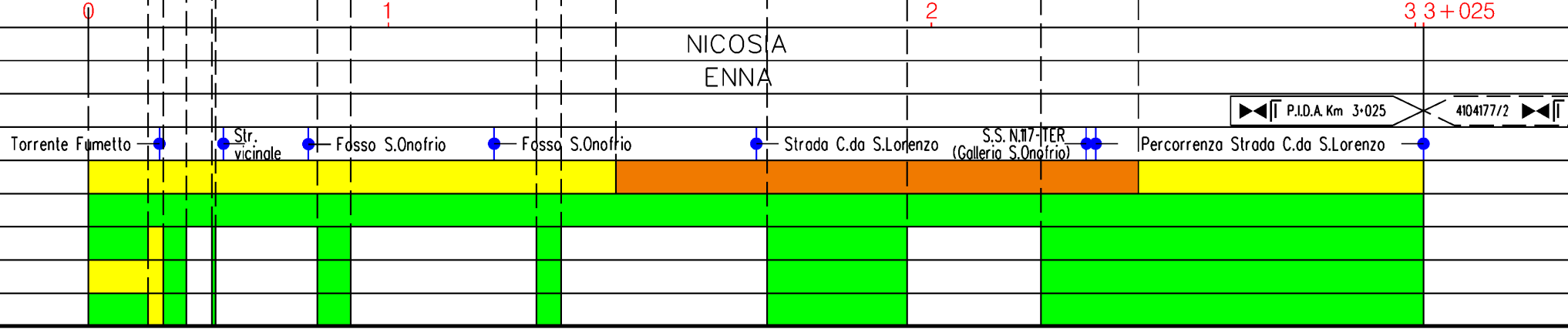
Met.: Gagliano – Termini Imerese DN 400 (16")
DP 75 bar – MOP 24 bar (in progetto)

Met.: Gagliano – T. Imerese DN 400 (16")
MOP 24 bar (da dismettere)

Met.: All. Comune di Nicosia DN 80 (3")
MOP 24 bar (da dismettere)

C.T.R. F. 623010

Il presente disegno e' di proprieta' aziendale - La Societa' tutelera' i propri diritti a termine di legge.



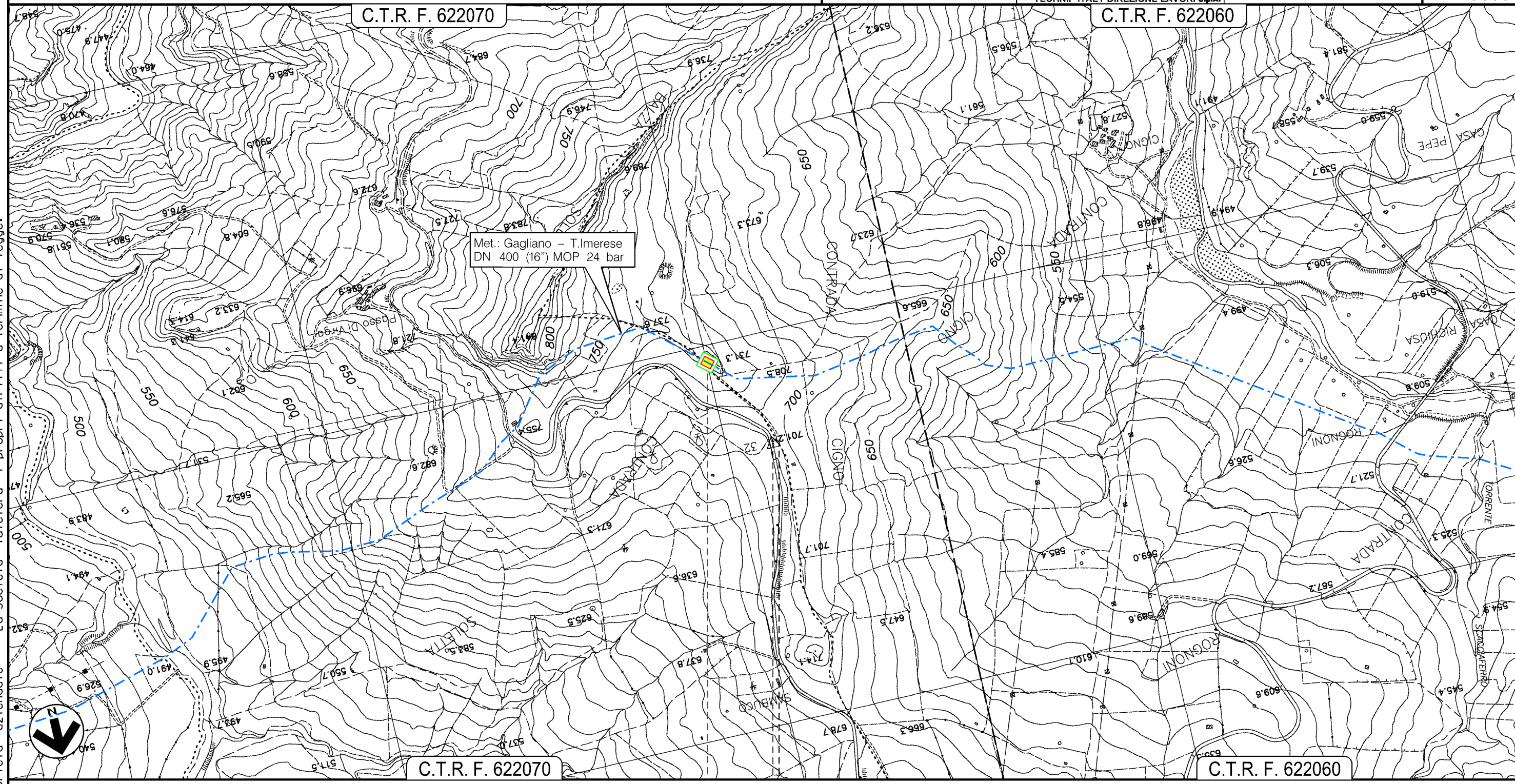
PROGETTO MET. GAGLIANO – TERMINI IMERESE
ED OPERE CONNESSE DP 75 bar – MOP 24 bar

TRAPPOLA LOCALITA' CASALGIORDANO

IMPATTO AD OPERA ULTIMATA

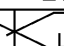
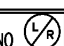
| | | | | | |
|---|------------|--|-----------------|------------|-----------------------------|
| 0 | 12/12/2017 | EMISSIONE PER PERMESSI | D.CIMADORO | G.BRIA | V.FORLIVESI G.GIOVANNINI |
| INDICE | DATA | REVISIONI | ELABORATO | VERIFICATO | APPROVATO |
|  | | PROGETTISTA  | Dis. PG-I0U-801 | | |
| | | Rif TPIDL: 073670C-703-DW-3252-125 TECHNIP ITALY DIREZIONE LAVORI S.p.A. | Comm. NR/16141 | | |

Foglio
10
di 17
Scala
1:10000



Il presente disegno e' di proprieta' aziendale - La Societa' tutelera' i propri diritti a termine di legge.

ALIMENA ● BLUF I
PALERMO

IMPIANTO N.45670/8  TRAPPOLA
LOC. CASALGIORDANO 

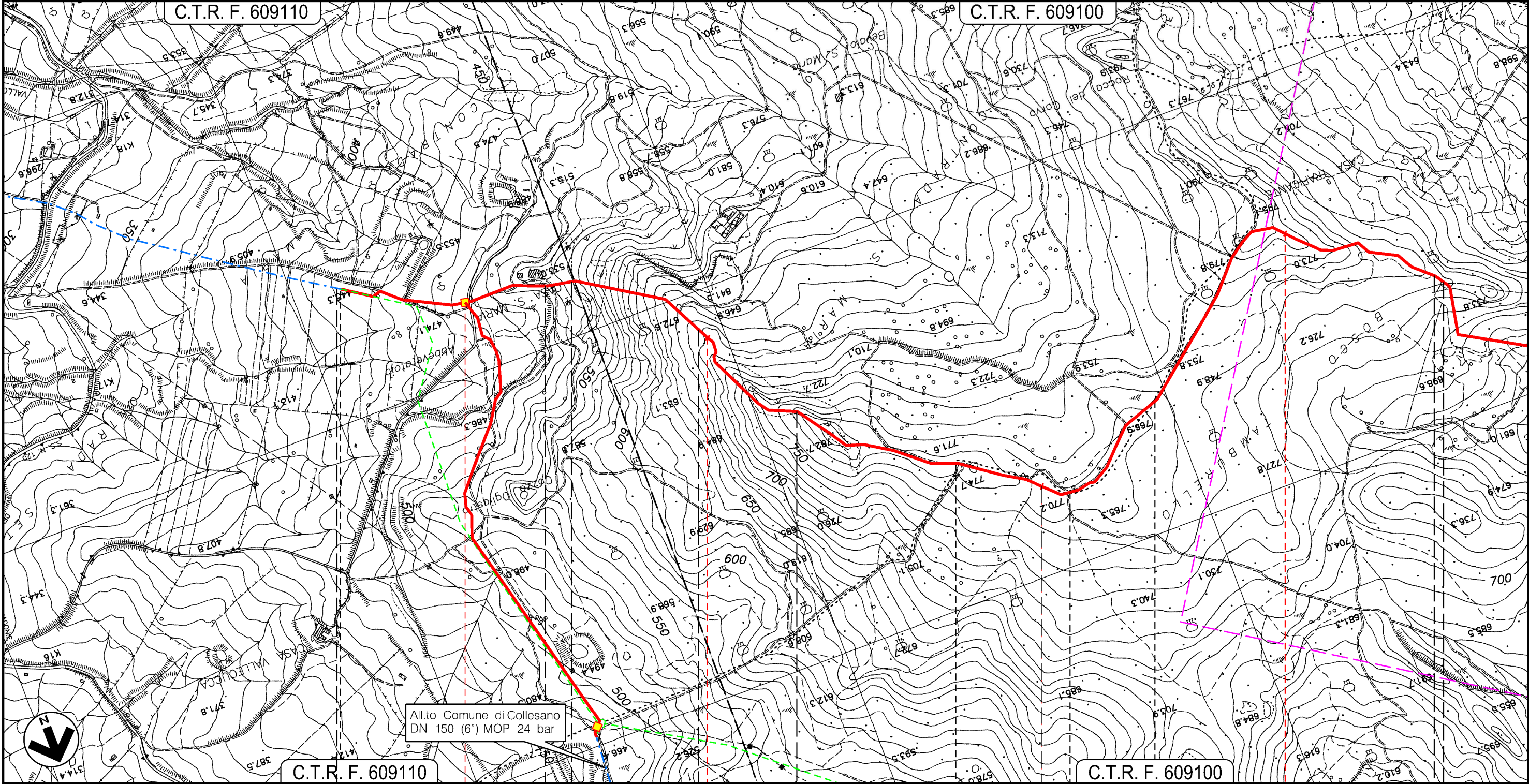
PROGETTO MET. GAGLIANO – TERMINI IMERESE
ED OPERE CONNESSE DP 75 bar – MOP 24 bar

MET. GAGLIANO – TERMINI IMERESE DN 300 (12"), DP 75 bar – MOP 24 bar
E STACCO ALL.TO COMUNE DI COLLESANO DN 150 (6"), DP 75 bar – MOP 24 bar

IMPATTO AD OPERA ULTIMATA

| | | | | | |
|--------|------------|---|-----------------|------------|-----------------------------|
| 0 | 12/12/2017 | EMISSIONE PER PERMESSI | D.CIMADORO | G.BRIA | V.FORLIVESI G.GIOVANNINI |
| INDICE | DATA | REVISIONI | ELABORATO | VERIFICATO | APPROVATO |
| | | PROGETTISTA | Dis. PG-I0U-801 | | |
| | | Rif TPIDL: 073670C-703-DW-3252-125 TECHNIP ITALY DIREZIONE LAVORI S.p.A. | Comm. NR/16141 | | |

Foglio
11
di 17
Scala
1:10000



Il presente disegno e' di proprieta' aziendale - La Societa' tutelera' i propri diritti a termine di legge.

P.I.D.I. N.18 Km 0-035

| | | | | | |
|--|--|----------------|---------|----------------|-------|
| | | | | | |
| | | SCLAFANI BAGNI | | CERDA | |
| | | | PALERMO | | |
| | | | | SCLAFANI BAGNI | CERDA |
| | | | | | |
| | | | | | |
| | | | | | |

PROGETTO MET. GAGLIANO – TERMINI IMERESE
ED OPERE CONNESSE DP 75 bar – MOP 24 bar

MET. GAGLIANO – TERMINI IMERESE DN 300 (12"), DP 75 bar – MOP 24 bar

IMPATTO AD OPERA ULTIMATA

| | | | | | |
|---|------------|------------------------|--|------------|-----------------------------|
| 0 | 12/12/2017 | EMISSIONE PER PERMESSI | D.CIMADORO | G.BRIA | V.FORLIVESI G.GIOVANNINI |
| INDICE | DATA | REVISIONI | ELABORATO | VERIFICATO | APPROVATO |
|  | | | PROGETTISTA  | | |
| | | | Dis. PG-IOU-801 | | Foglio 12 di 17 |
| | | | Comm. NR/16141 | | Scala 1:10000 |

C.T.R. F. 609100

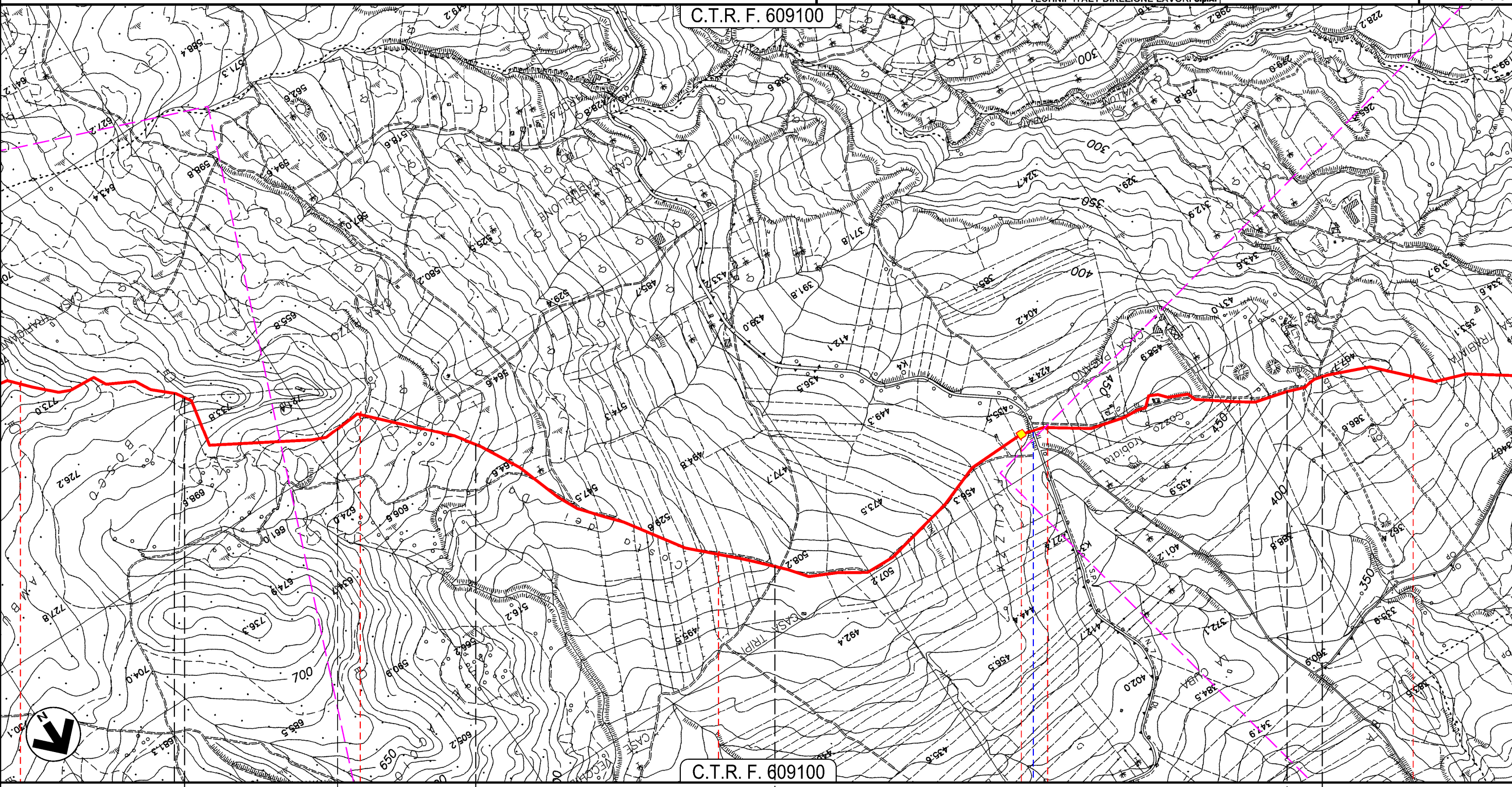
C.T.R. F. 609100

CERDIA
PALERMO

◀ P.I.L. N.19 Km 5.930

● S.P. N.7

Il presente disegno e' di proprieta' aziendale - La Societa' tutelera' i propri diritti a termine di legge.



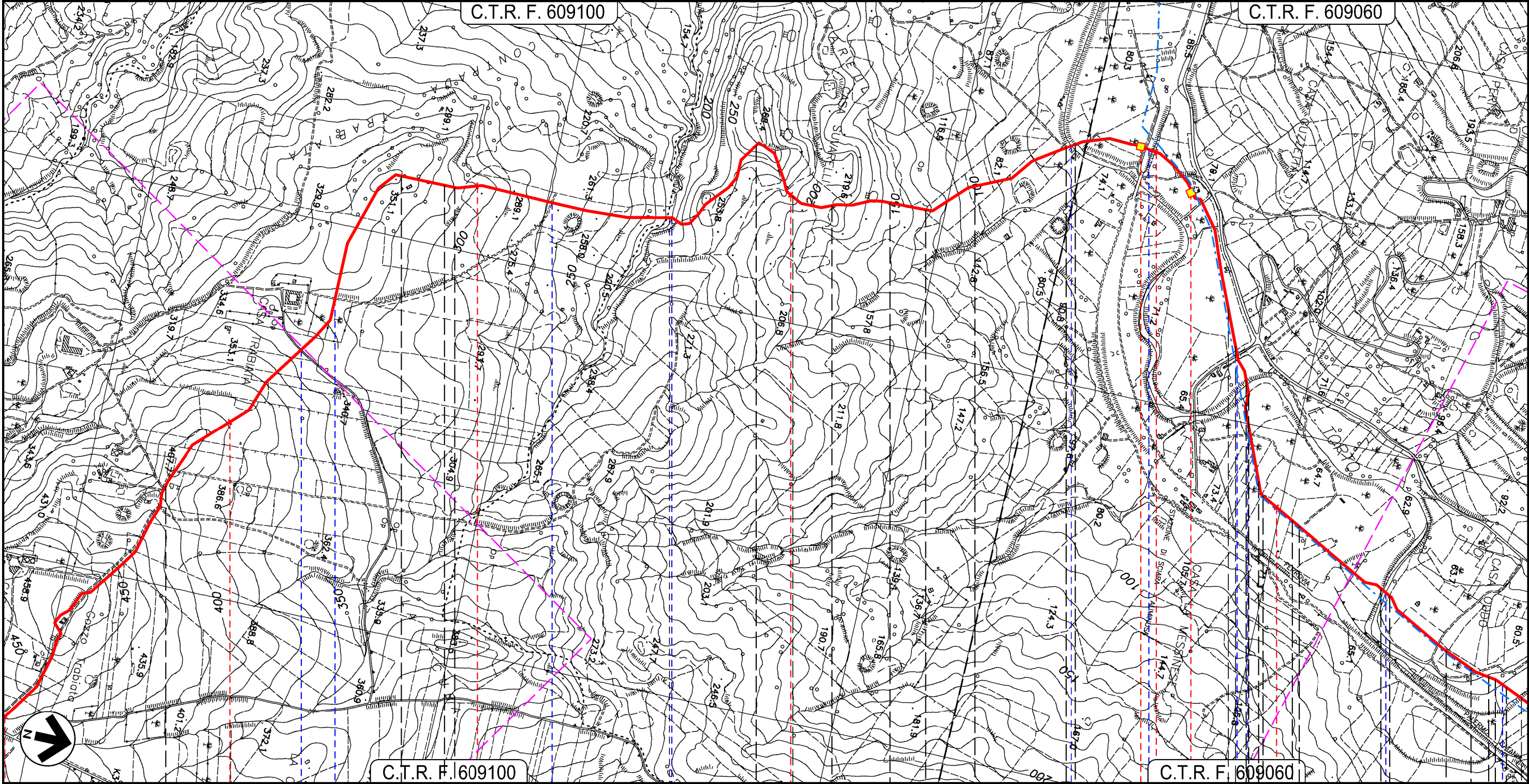
PROGETTO MET. GAGLIANO – TERMINI IMERESE
ED OPERE CONNESSE DP 75 bar – MOP 24 bar

MET. GAGLIANO – TERMINI IMERESE DN 300 (12"), DP 75 bar – MOP 24 bar

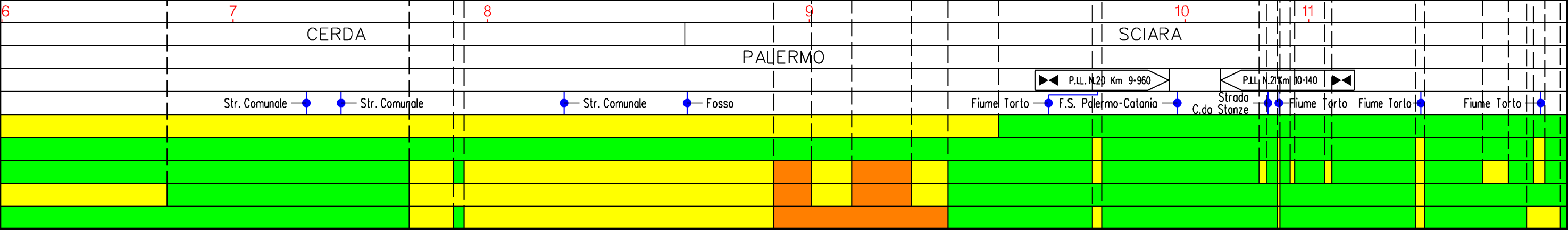
IMPATTO AD OPERA ULTIMATA

| | | | | | |
|---|------------|------------------------|-----------------|------------|-----------------------------|
| 0 | 12/12/2017 | EMISSIONE PER PERMESSI | D.CIMADORO | G.BRIA | V.FORLIVESI G.GIOVANNINI |
| INDICE | DATA | REVISIONI | ELABORATO | VERIFICATO | APPROVATO |
| | | | PROGETTISTA | | |
| Rif TPIDL: 073670C-703-DW-3252-125 TECHNIP ITALY DIREZIONE LAVORI S.p.A. | | | Dis. PG-IOU-801 | | Comm. NR/16141 |

Foglio
13
di 17
Scala
1:10000



Il presente disegno e' di proprieta' aziendale - La Societa' tutelera i propri diritti a termine di legge.



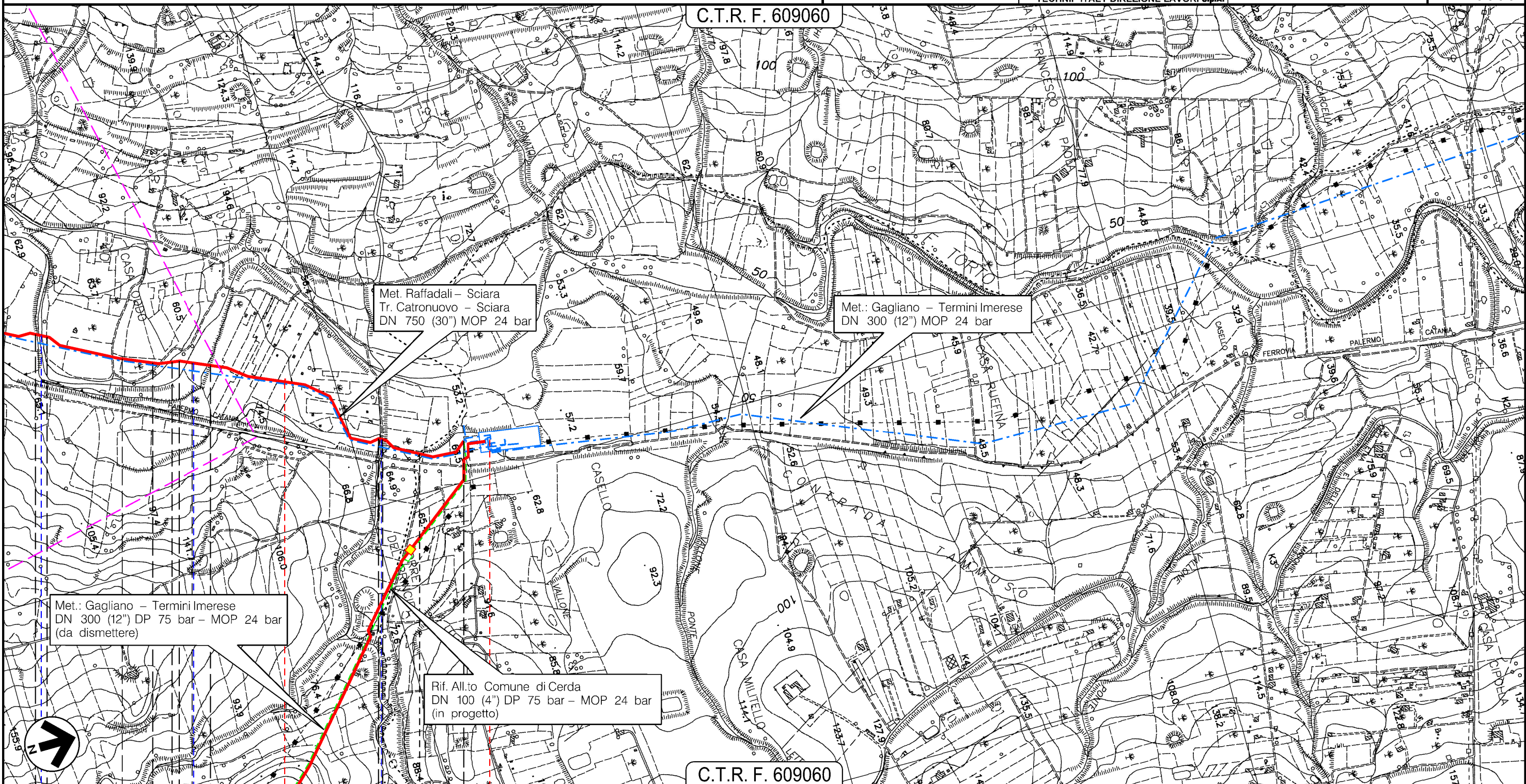
PROGETTO MET. GAGLIANO – TERMINI IMERESE
ED OPERE CONNESSE DP 75 bar – MOP 24 bar

MET. GAGLIANO – TERMINI IMERESE DN 300 (12"), DP 75 bar – MOP 24 bar
E P.I.D.I. N. 22 PER STACCO ALL.TO COM. DICERDA DN 100 (4"), DP 75 bar – MOP 24 bar

IMPATTO AD OPERA ULTIMATA

| | | | | | |
|--|------------|------------------------|-----------------|------------|-----------------------------|
| 0 | 12/12/2017 | EMISSIONE PER PERMESSI | D.CIMADORO | G.BRIA | V.FORLIVESI G.GIOVANNINI |
| INDICE | DATA | REVISIONI | ELABORATO | VERIFICATO | APPROVATO |
| | | | PROGETTISTA | | |
| Rif TPIDL 073670C-703-DW-3252-125 TECHNIP ITALY DIREZIONE LAVORI S.p.A. | | | Dis. PG-IOU-801 | | Foglio 14 |
| | | | Comm. NR/16141 | | di 17 |
| | | | | | Scala 1:10000 |

C.T.R. F. 609060



C.T.R. F. 609060

Il presente disegno e' di proprieta' aziendale - La Societa' tutelera' i propri diritti a termine di legge.



SCIARA
PALERMO

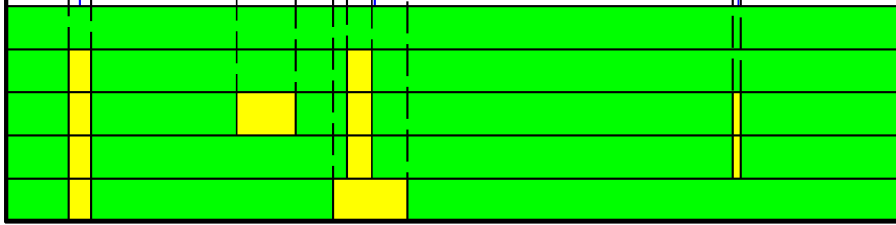
● — TERMINI IMERESE

6250001/11 - 6250001/101
45670/17 - 4300638/1

● Fiume Torto

● Fiume Torto

● Vallone Ecce



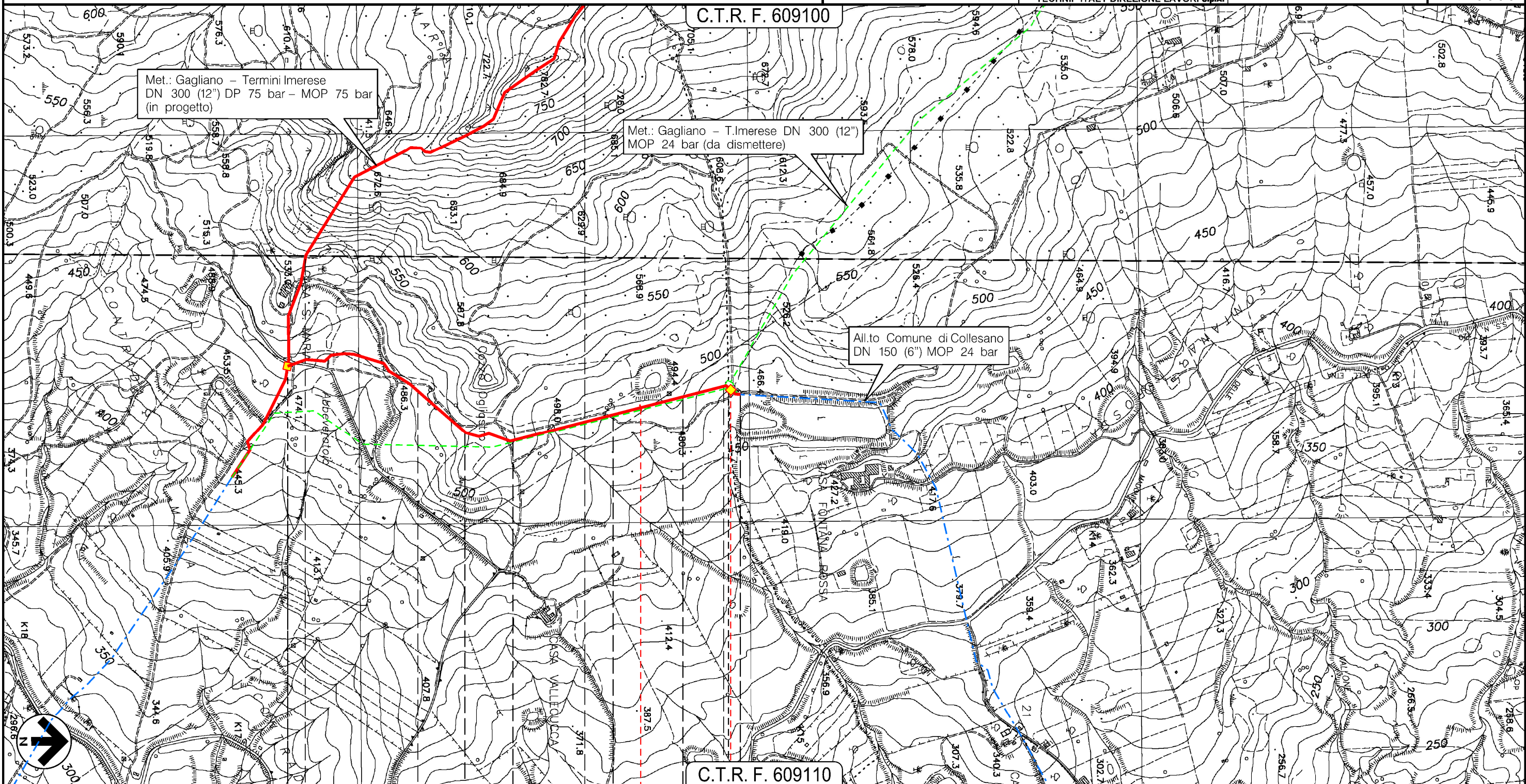
PROGETTO MET. GAGLIANO – TERMINI IMERESE
ED OPERE CONNESSE DP 75 bar – MOP 24 bar

RICOLL. ALL.TO COMUNE DI COLLESANO DN 150 (6"), DP 75 bar – MOP 24 bar
STACCO DA MET. GAGLIANO – TERMINI IMERESE DN 300 (12"), DP 75 bar – MOP 24 bar

IMPATTO AD OPERA ULTIMATA

| | | | | | |
|--------|------------|------------------------|--|------------|-----------------------------|
| 0 | 12/12/2017 | EMISSIONE PER PERMESSI | D.CIMADORO | G.BRIA | V.FORLIVESI G.GIOVANNINI |
| INDICE | DATA | REVISIONI | ELABORATO | VERIFICATO | APPROVATO |
| | | | PROGETTISTA | | |
| | | | Dis. PG-IOU-801 Comm. NR/16141 | | |
| | | | Rif TPIDL 073670C-703-DW-3252-125 TECHNIP ITALY DIREZIONE LAVORI S.p.A. | | |

Foglio
15
di 17
Scala
1:10000

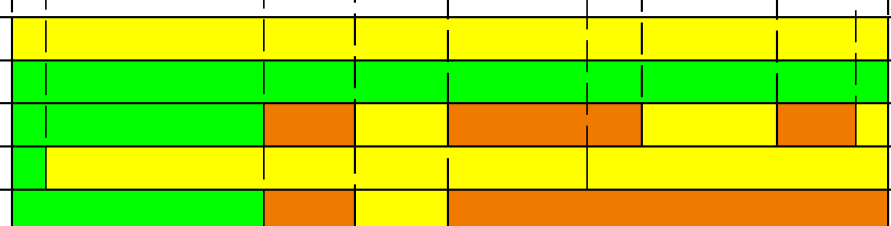


Il presente disegno e' di proprieta' aziendale, tutelera' i propri diritti a termine di legge.

SCLAFANI BAGNI
PALERMO

1+270
● CERDA

P.I.L. N1Km | 1:240



PROGETTO MET. GAGLIANO – TERMINI IMERESE
ED OPERE CONNESSE DP 75 bar – MOP 24 bar

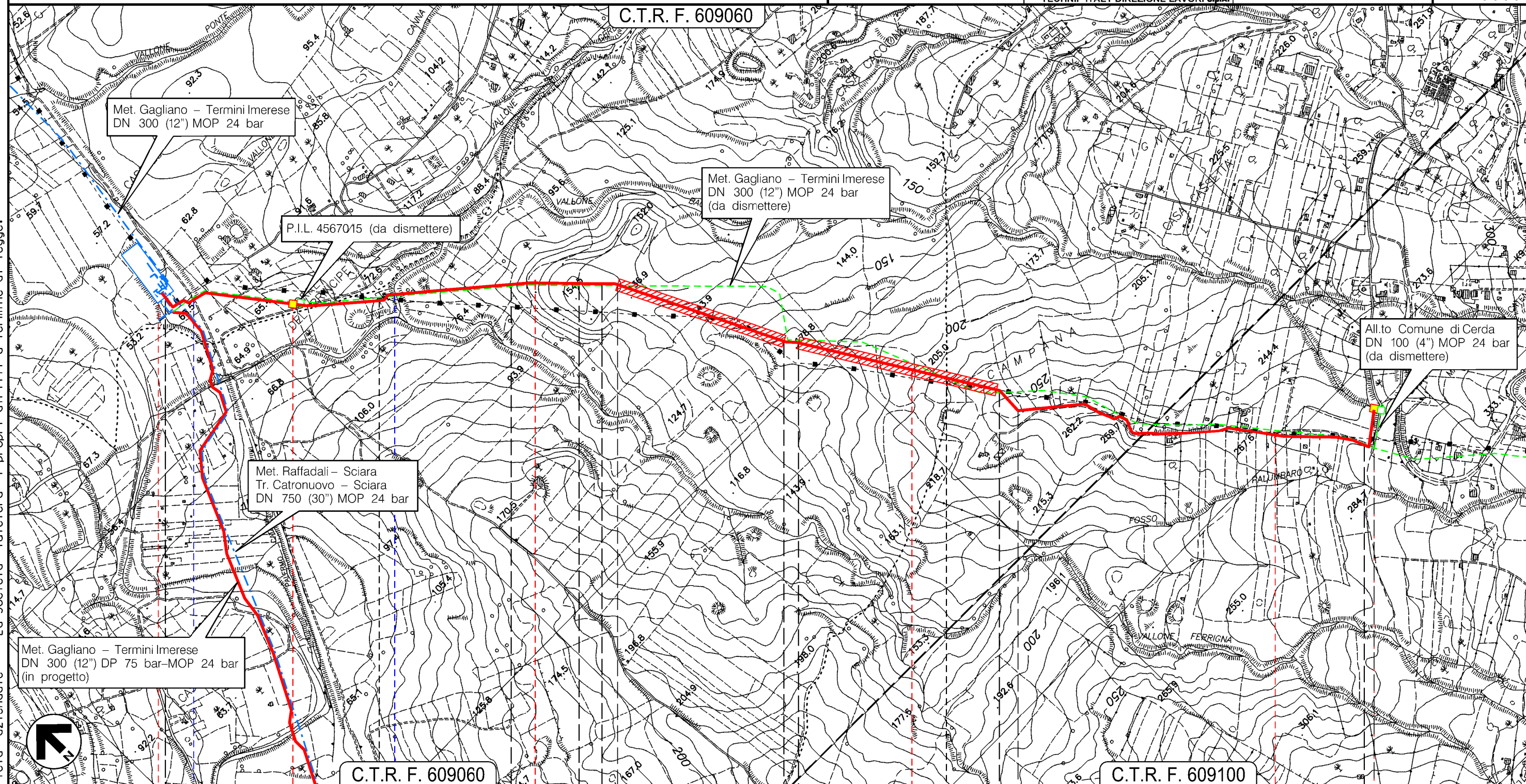
RIFACIMENTO ALL.TO COM. DI CERDA DN 100 (4"), DP 75 bar – MOP 24 bar
STACCO DA MET. GAGLIANO – TERMINI IMERESE DN 300 (12"), DP 75 bar – MOP 24 bar

IMPATTO AD OPERA ULTIMATA

| | | | | | |
|--------|------------|------------------------|--|------------|-----------------------------|
| 0 | 12/12/2017 | EMISSIONE PER PERMESSI | D.CIMADORO | G.BRIA | V.FORLIVESI G.GIOVANNINI |
| INDICE | DATA | REVISIONI | ELABORATO | VERIFICATO | APPROVATO |
| | | | PROGETTISTA | | |
| | | | Dis. PG-IOU-801 | | |
| | | | Comm. NR/16141 | | |
| | | | Rif TPIDL 073670C-703-DW-3252-125 TECHNIP ITALY DIREZIONE LAVORI S.p.A. | | |

Foglio
16
di 17
Scala
1:10000

C.T.R. F. 609060



C.T.R. F. 609060

C.T.R. F. 609100

| | | | | |
|-----------------|---|---------|---|-------|
| 0 | 1 | 2 | 3 | 3+345 |
| TERMINI IMERESE | | SCIARA | | CERDA |
| | | PALERMO | | |
| | | | | |
| | | | | |
| | | | | |
| | | | | |
| | | | | |

Il presente disegno e' di proprieta' aziendale - La Societa' tutelera' i propri diritti a termine di legge.

| | | | | | |
|--------|------------|---|------------|-----------------|-----------------------------|
| 0 | 12/12/2017 | EMISSIONE PER PERMESSI | D.CIMADORO | G.BRIA | V.FORLIVESI G.GIOVANNINI |
| INDICE | DATA | R E V I S I O N I | ELABORATO | VERIFICATO | APPROVATO |
| | | | | Dis. PG-I0U-801 | |
| | | Rif TPIDL: 073670C-703-DW-3252-125 TECHNIP ITALY DIREZIONE LAVORI S.p.A. | | Comm. NR/16141 | |

LEGENDA

SIMBOLOGIA CARTOGRAFICA

- Metanodotto in progetto
- Metanodotti in esercizio
- Metanodotti da porre fuori esercizio (da rimuovere e/o intasare)
- Aree impianti stacco-terminale in progetto
- Aree impianti stacco-terminale esistenti
- Limite sovrapposizione fogli
- Altre condotte di terzi
- Gallerie, Tunnel, Mini-Microtunnel, Raise Boring e T.O.C.
- Impianti di linea in progetto
- Impianti di linea su rete in esercizio
- Impianti di linea da porre fuori esercizio e recuperare

- Alto
- Medio Alto
- Medio
- Basso
- Trascurabile
- Nullo

SIMBOLOGIA MECCANICA

- Punto di intercettazione di linea (P.I.L.)
- Punto di intercettazione di derivazione importante (P.I.D.I.)
- Punto di intercettazione di derivazione semplice con stacco da P.I.L. (P.I.D.S.)
- Punto di intercettazione e derivazione semplice con stacco da Linea (P.I.D.S.)
- Punto di intercettazione con discaggio di allacciamento (P.I.D.A.)
- Punto predisposto per il discaggio di allacciamento (P.P.D.A.)
- Punto di sezionamento elettrico terminale (P.S.E.T.)
- Stazione predisposta per lancio e ricevimento PIG
- Impianto di riduzione/regolazione della pressione

Il presente disegno è di proprietà aziendale - La Società tutela i propri diritti a termine di legge.

| | | | | | | |
|------------------------------|---|--|--|--|--|--|
| Progressiva chilometrica | N. | | | | | |
| Comuni | | | | | | |
| Province | | | | | | |
| Impianti | TIPO - N. - PROGR. km TIPO - N. - ESISTENTE | | | | | |
| Attraversamenti | TIPOLOGIA ATTRAVERSATA (SS n. **, corso d'acqua, ferrovia, ecc.) | | | | | |
| Suolo e sottosuolo | | | | | | |
| Ambiente idrico | | | | | | |
| Vegetazione ed uso del suolo | | | | | | |
| Paesaggio | | | | | | |
| Fauna ed ecosistemi | | | | | | |