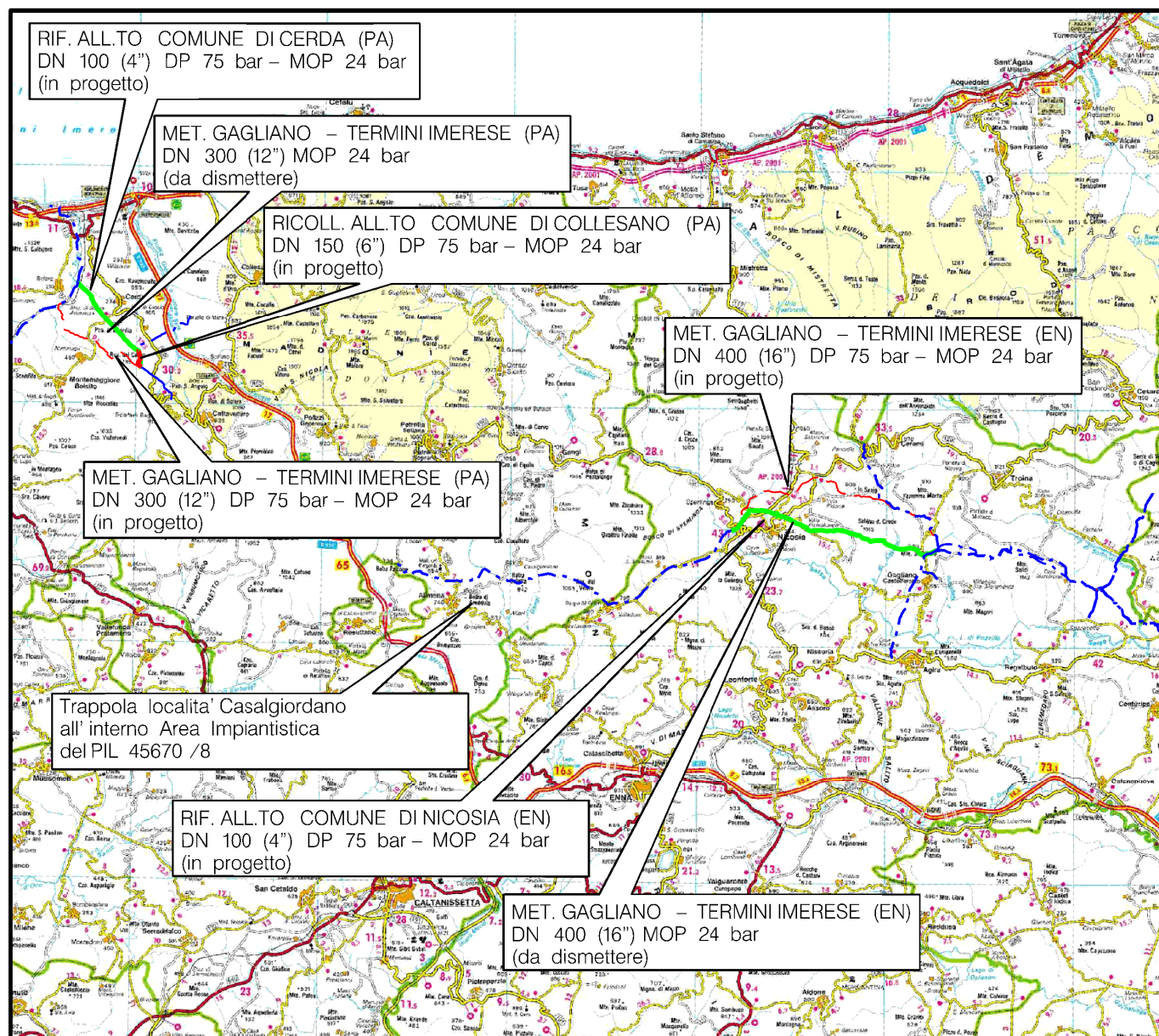


Il presente disegno e' di proprieta' aziendale - La Societa' tutelera' i propri diritti a termine di legge.



COROGRAFIA Scala 1:500.000



0	12/12/2017	EMISSIONE PER PERMESSI		D.CIMADORO	G.BRIA
INDICE	DATA	REVISIONI		ELABORATO	VERIFICATO
				PROGETTISTA Rif TPIDL 073670C-703-DW-3252-190 TECHNIP ITALY DIREZIONE LAVORI S.p.A.	
PROGETTO MET. GAGLIANO - TERMINI IMERESE ED OPERE CONNESSE DP 75 bar - MOP 24 bar				Dis. PG-IQU-980 Fg. 1 di 15	
REGIONE SICILIA				Comm. NR/16141	
				INDICE 0	
				Scala 1:10000	
IMPATTO AD OPERA ULTIMATA TRACCIATO CONDOTTA DA DISMETTERE				Sostituisce il Sostituito dal	

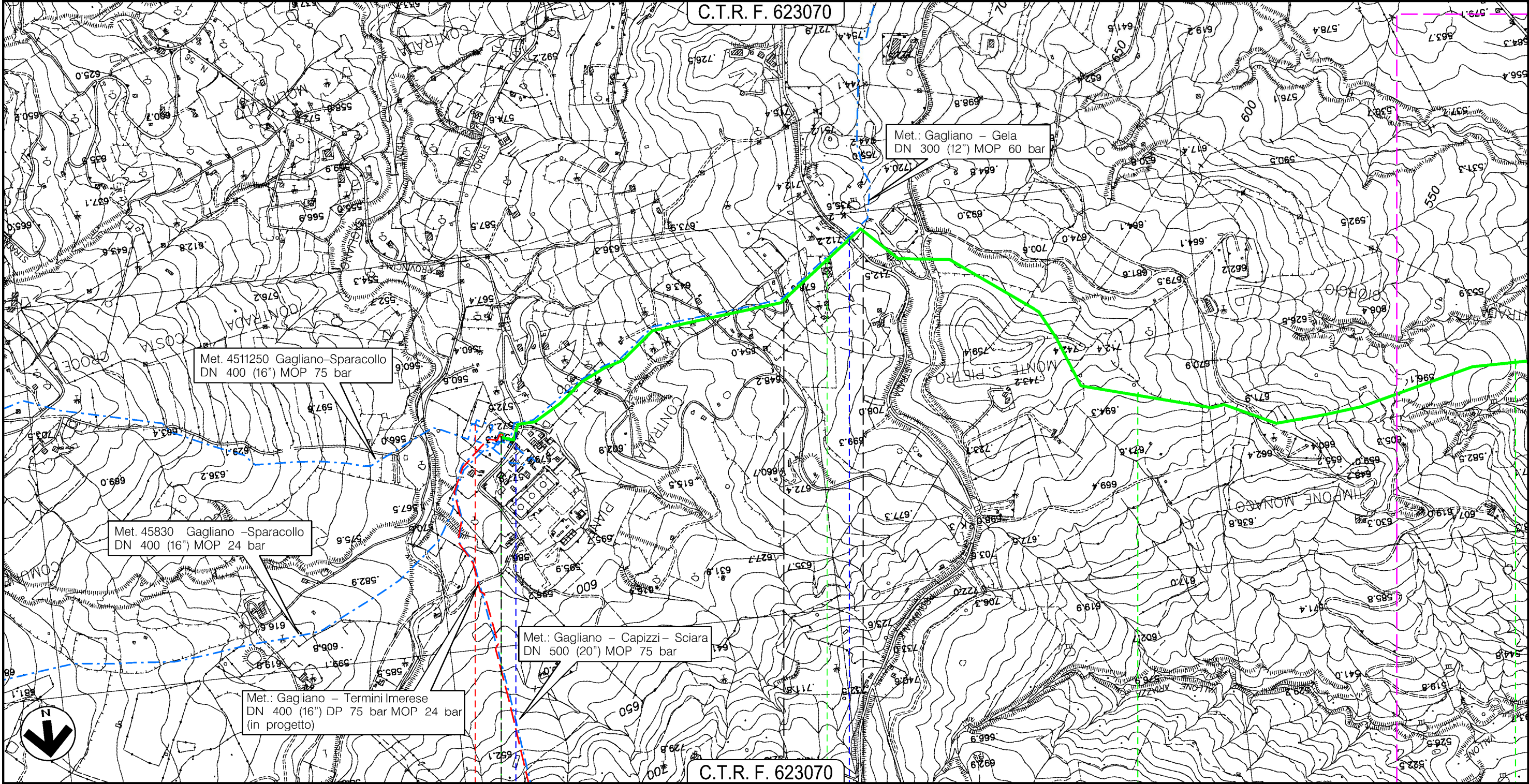
PROGETTO MET. GAGLIANO – TERMINI IMERESE
ED OPERE CONNESSE DP 75 bar – MOP 24 bar

MET. GAGLIANO – TERMINI IMERESE DN 400 (16"), MOP 24 bar

IMPATTO AD OPERA ULTIMATA – TRACCIATO CONDOTTA DA DISMETTERE

0	12/12/2017	EMISSIONE PER PERMESSI	D.CIMADORO	G.BRIA	V.FORLIVESI G.GIOVANNINI
INDICE	DATA	REVISIONI	ELABORATO	VERIFICATO	APPROVATO
		PROGETTISTA 	Dis. PG-IOU-980		Foglio 2 di 15
		Rif TPIDL: 073670C-703-DW-3252-190 TECHNIP ITALY DIREZIONE LAVORI S.p.A.	Comm. NR/16141		Scala 1:10000

C.T.R. F. 623070



C.T.R. F. 623070

GAGLIANO CASTELFERRATO
ENNA

451250/I

45830/I - 45410/I
43800/I - 450570/I

● Vallone delle Piane

● S.P. N.34

Il presente disegno e' di proprieta' aziendale - La Societa' tutelera' i propri diritti a termine di legge.

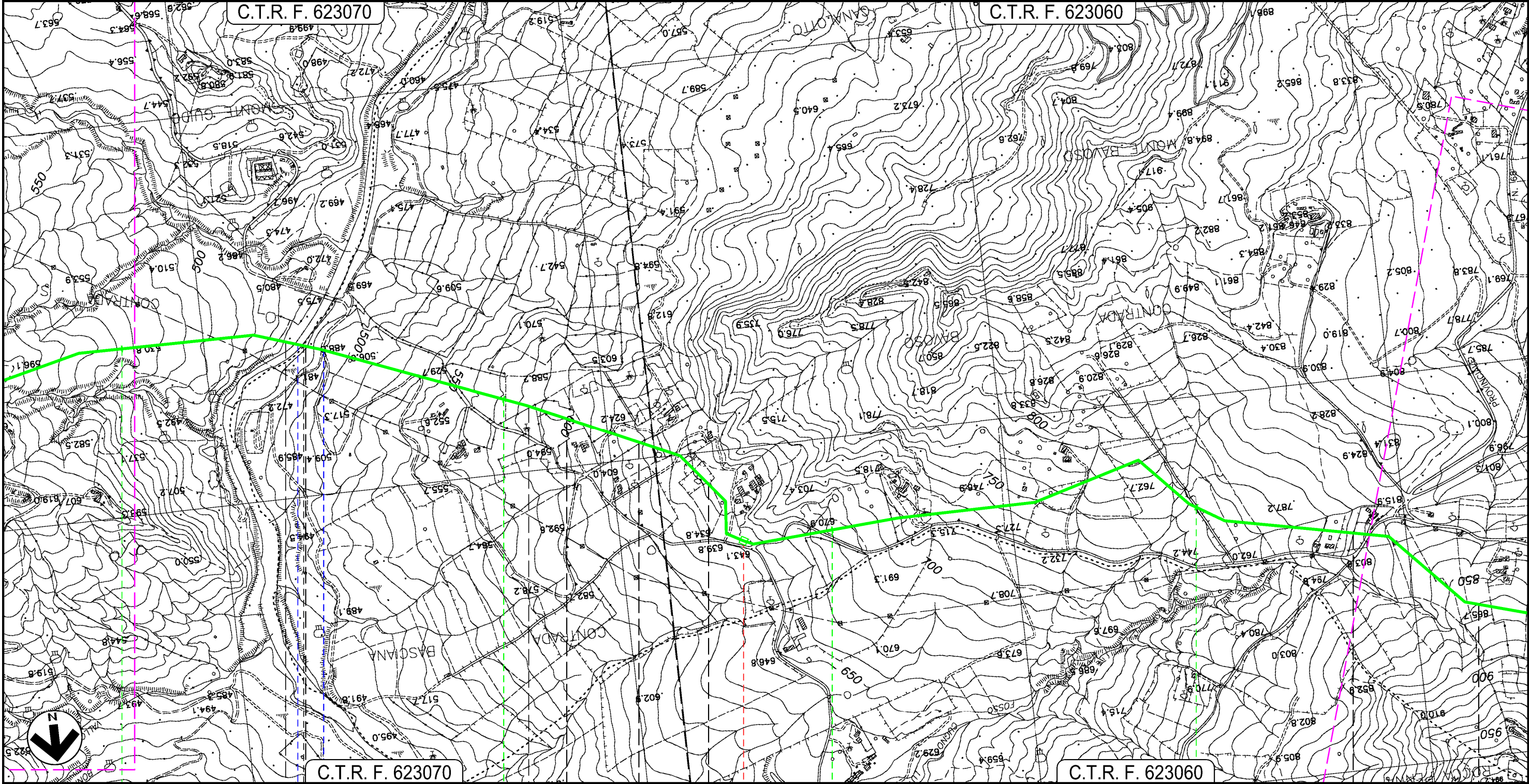
PROGETTO MET. GAGLIANO – TERMINI IMERESE
ED OPERE CONNESSE DP 75 bar – MOP 24 bar

MET. GAGLIANO – TERMINI IMERESE DN 400 (16"), MOP 24 bar

IMPATTO AD OPERA ULTIMATA – TRACCIATO CONDOTTA DA DISMETTERE

0	12/12/2017	EMISSIONE PER PERMESSI	D.CIMADORO	G.BRIA	V.FORLIVESI G.GIOVANNINI
INDICE	DATA	REVISIONI	ELABORATO	VERIFICATO	APPROVATO
		PROGETTISTA 	Dis. PG-IOU-980		
		Rif TPIDL: 073670C-703-DW-3252-190 TECHNIP ITALY DIREZIONE LAVORI S.p.A.	Comm. NR/16141		

Foglio
3
di 15
Scala
1:10000



Il presente disegno e' di proprieta' aziendale - La Societa' tutelera' i propri diritti a termine di legge.

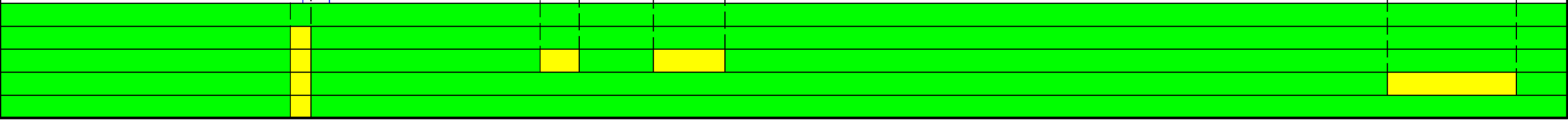
GAGLIANO CASTELFERRATO

NISSORIA

ENNA

P.I.L. 45670/3
DA DISMETTERE

Fiume di Cerami ● ● S.P. N.85/a Gagliano Bivio S.P. N.18



PROGETTO MET. GAGLIANO – TERMINI IMERESE
ED OPERE CONNESSE DP 75 bar – MOP 24 bar

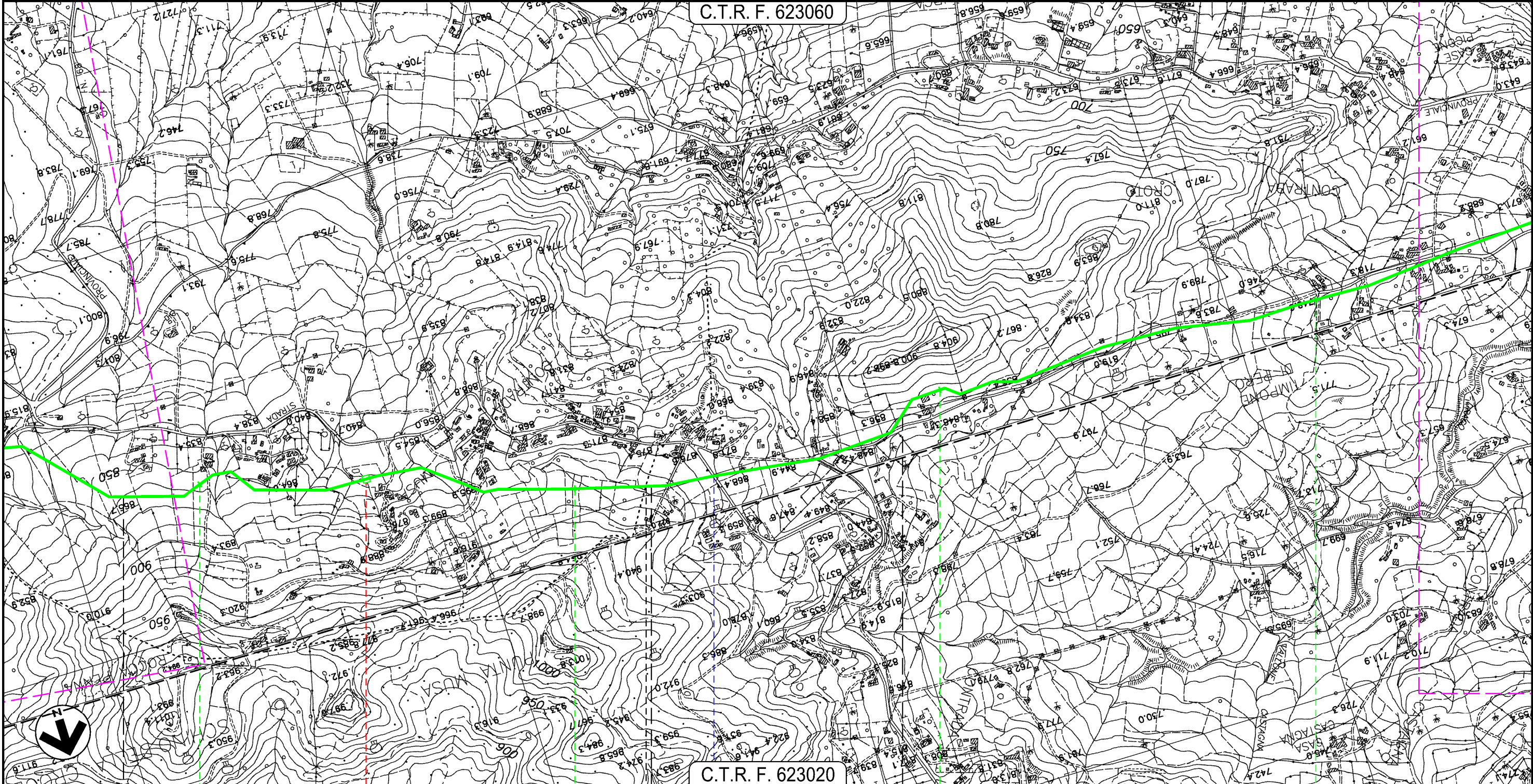
MET. GAGLIANO – TERMINI IMERESE DN 400 (16"), MOP 24 bar

IMPATTO AD OPERA ULTIMATA – TRACCIATO CONDOTTA DA DISMETTERE

0	12/12/2017	EMISSIONE PER PERMESSI	D.CIMADORO	G.BRIA	V.FORLIVESI G.GIOVANNINI
INDICE	DATA	REVISIONI	ELABORATO	VERIFICATO	APPROVATO
		PROGETTISTA 	Dis. PG-I0U-980		Foglio 4
		Rif TPIDL: 073670C-703-DW-3252-190 TECHNIP ITALY DIREZIONE LAVORI S.p.A.	Comm. NR/16141		di 15
					Scala 1:10000

C.T.R. F. 623060

C.T.R. F. 623020



Il presente disegno e' di proprieta' aziendale - La Societa' tutelera' i propri diritti a termine di legge.

NISSORIA

ENNA

NICOSIA



S.P. N.68



PROGETTO MET. GAGLIANO – TERMINI IMERESE
ED OPERE CONNESSE DP 75 bar – MOP 24 bar

MET. GAGLIANO – TERMINI IMERESE DN 400 (16"), MOP 24 bar
E STACCO ALL.TO COMUNE DI NICOSIA DN 80 (3") MOP 24 bar

IMPATTO AD OPERA ULTIMATA – TRACCIATO CONDOTTA DA DISMETTERE

0	12/12/2017	EMISSIONE PER PERMESSI	D.CIMADORO	G.BRIA	V.FORLIVESI G.GIOVANNINI
INDICE	DATA	REVISIONI	ELABORATO	VERIFICATO	APPROVATO
		PROGETTISTA 	Dis. PG-I0U-980		
		Rif TPIDL 073670C-703-DW-3252-190 TECHNIP ITALY DIREZIONE LAVORI S.p.A.	Comm. NR/16141		

Foglio
5
di 15
Scala
1:10000

C.T.R. F. 623060

C.T.R. F. 623050

C.T.R. F. 623010



Rif. All.to Comune di Nicosia
DN 100 (4") DP 75 bar MOP 24 bar
(in progetto)

All.to Comune di Nicosia
DN 80 (3") MOP 24 bar
(da dismettere)

C.T.R. F. 623020

C.T.R. F. 623010

NICOSIA
ENNA

P.LL. 45670/5
DA DISMETTERE

Vallone Castagna • S.C. Castagna • S.P. N.43 • Fosso Gambeso • S.P. N.43 • S.S. N.120 • S.S. N.17 • Str. Comunale •

Il presente disegno e' di proprieta' aziendale - La Societa' tutelera' i propri diritti a termine di legge.

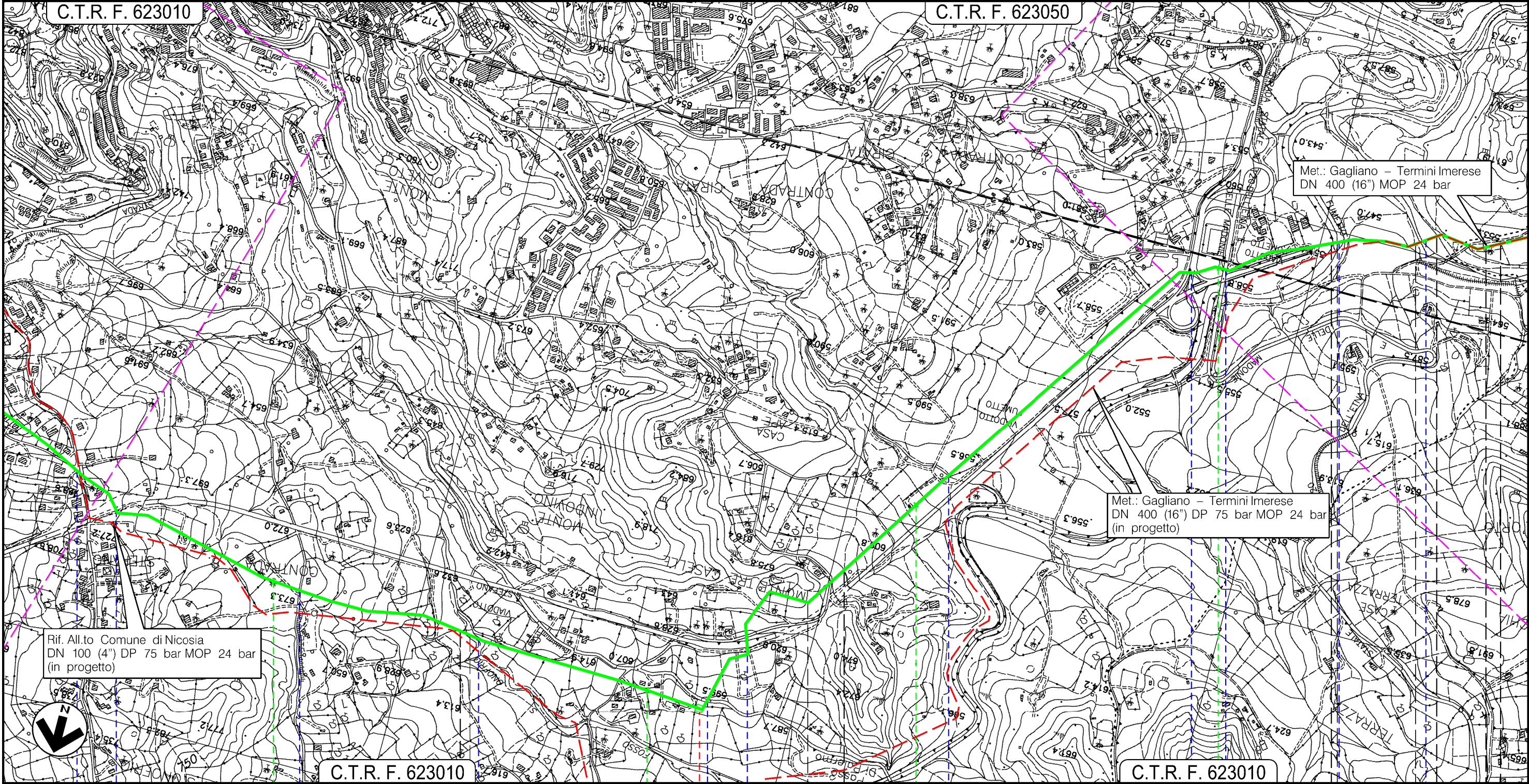
PROGETTO MET. GAGLIANO – TERMINI IMERESE
ED OPERE CONNESSE DP 75 bar – MOP 24 bar

MET. GAGLIANO – TERMINI IMERESE DN 400 (16"), MOP 24 bar

IMPATTO AD OPERA ULTIMATA – TRACCIATO CONDOTTA DA DISMETTERE

0	12/12/2017	EMISSIONE PER PERMESSI	D.CIMADORO	G.BRIA	V.FORLIVESI G.GIOVANNINI
INDICE	DATA	REVISIONI	ELABORATO	VERIFICATO	APPROVATO
		PROGETTISTA 	Dis. PG-IOU-980		
		Rif TPIDL 073670C-703-DW-3252-190 TECHNIP ITALY DIREZIONE LAVORI S.p.A.	Comm. NR/16141		

Foglio
6
di 15
Scala
1:10000



Il presente disegno e' di proprieta' aziendale - La Societa' tutelera' i propri diritti a termine di legge.

Rif. All.to Comune di Nicosia
DN 100 (4") DP 75 bar MOP 24 bar
(in progetto)

Met.: Gagliano - Termini Imerese
DN 400 (16") DP 75 bar MOP 24 bar
(in progetto)

Met.: Gagliano - Termini Imerese
DN 400 (16") MOP 24 bar



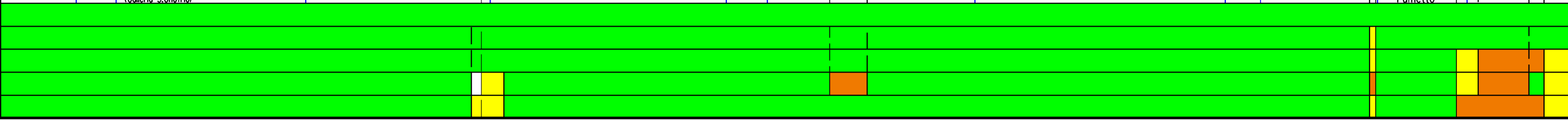
C.T.R.F. 623010

C.T.R.F. 623010

NICOSIA
ENNA

IMPIANTI 45670/51- 13337/1
DA DISMETTERE

Str.Com. ● S.S. N.117-TER (Galleria S.Onofrio) ● Str. C.da S.Lorenzo ● Fosso S.Onofrio ● S.P. N.20 ● S.S. N.117-Ter ● Fosso Api ● S.S. N.117-Ter ● S.S. N.120 ● Torrente Fumetto ● Fiume di Sperlingo

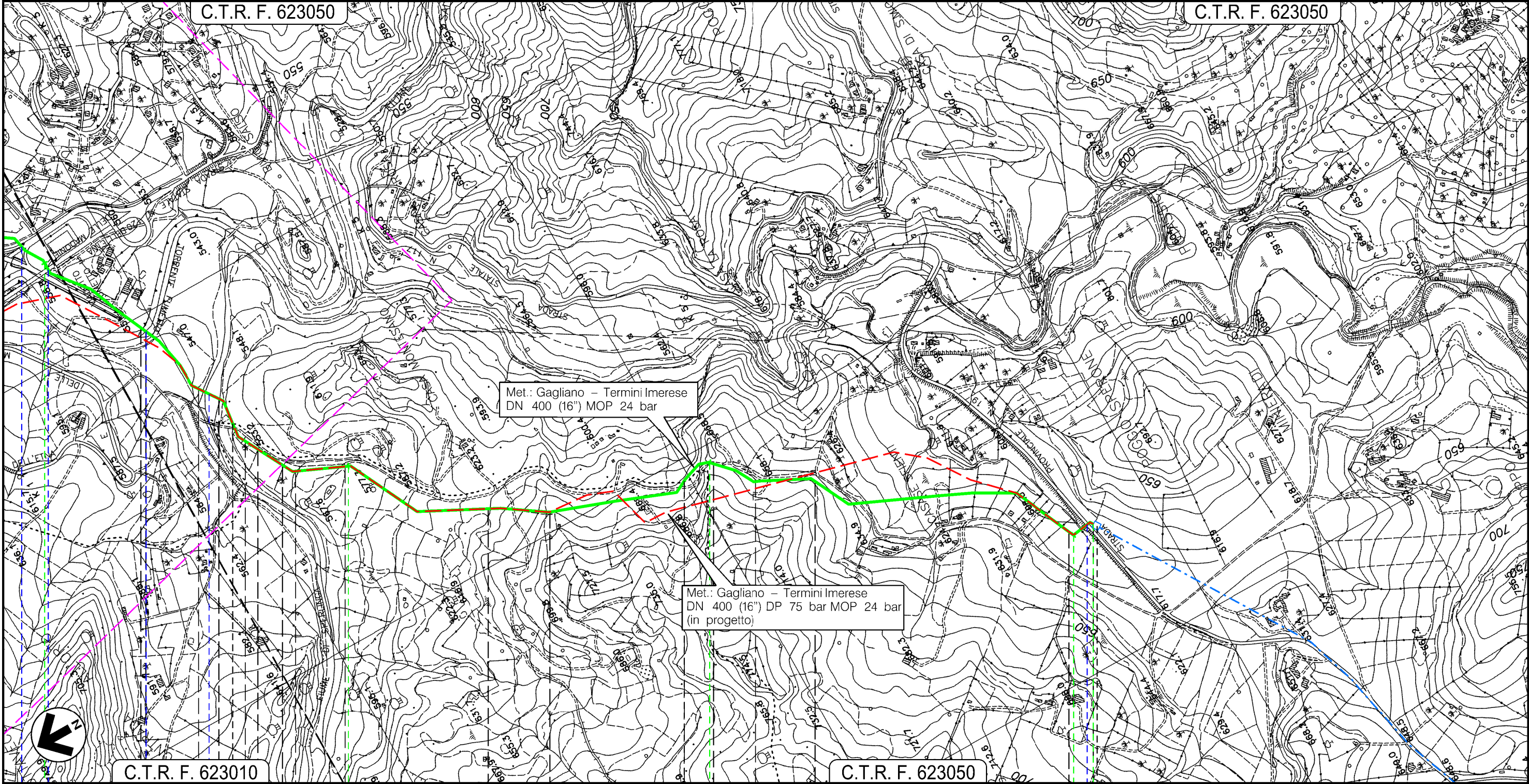


PROGETTO MET. GAGLIANO – TERMINI IMERESE
ED OPERE CONNESSE DP 75 bar – MOP 24 bar

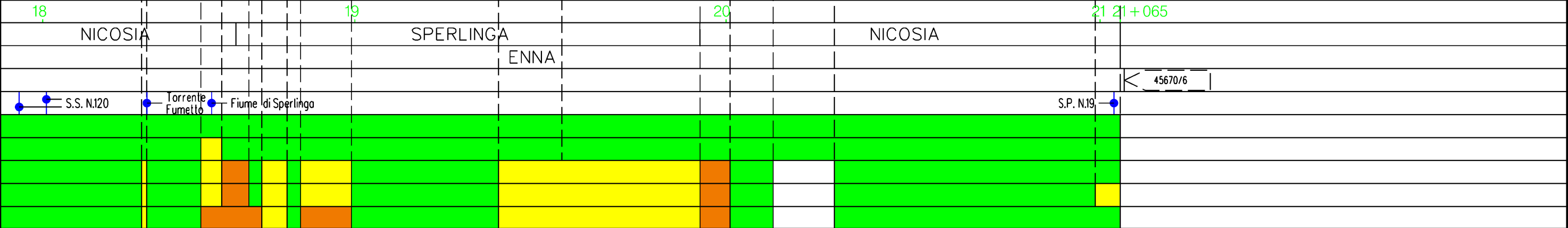
MET. GAGLIANO – TERMINI IMERESE DN 400 (16"), MOP 24 bar

IMPATTO AD OPERA ULTIMATA – TRACCIATO CONDOTTA DA DISMETTERE

0	12/12/2017	EMISSIONE PER PERMESSI	D.CIMADORO	G.BRIA	V.FORLIVESI G.GIOVANNINI
INDICE	DATA	REVISIONI	ELABORATO	VERIFICATO	APPROVATO
		PROGETTISTA 	Dis. PG-I0U-980		Foglio 7
		Rif TPIDL: 073670C-703-DW-3252-190 TECHNIP ITALY DIREZIONE LAVORI S.p.A.	Comm. NR/16141		di 15
					Scala 1:10000



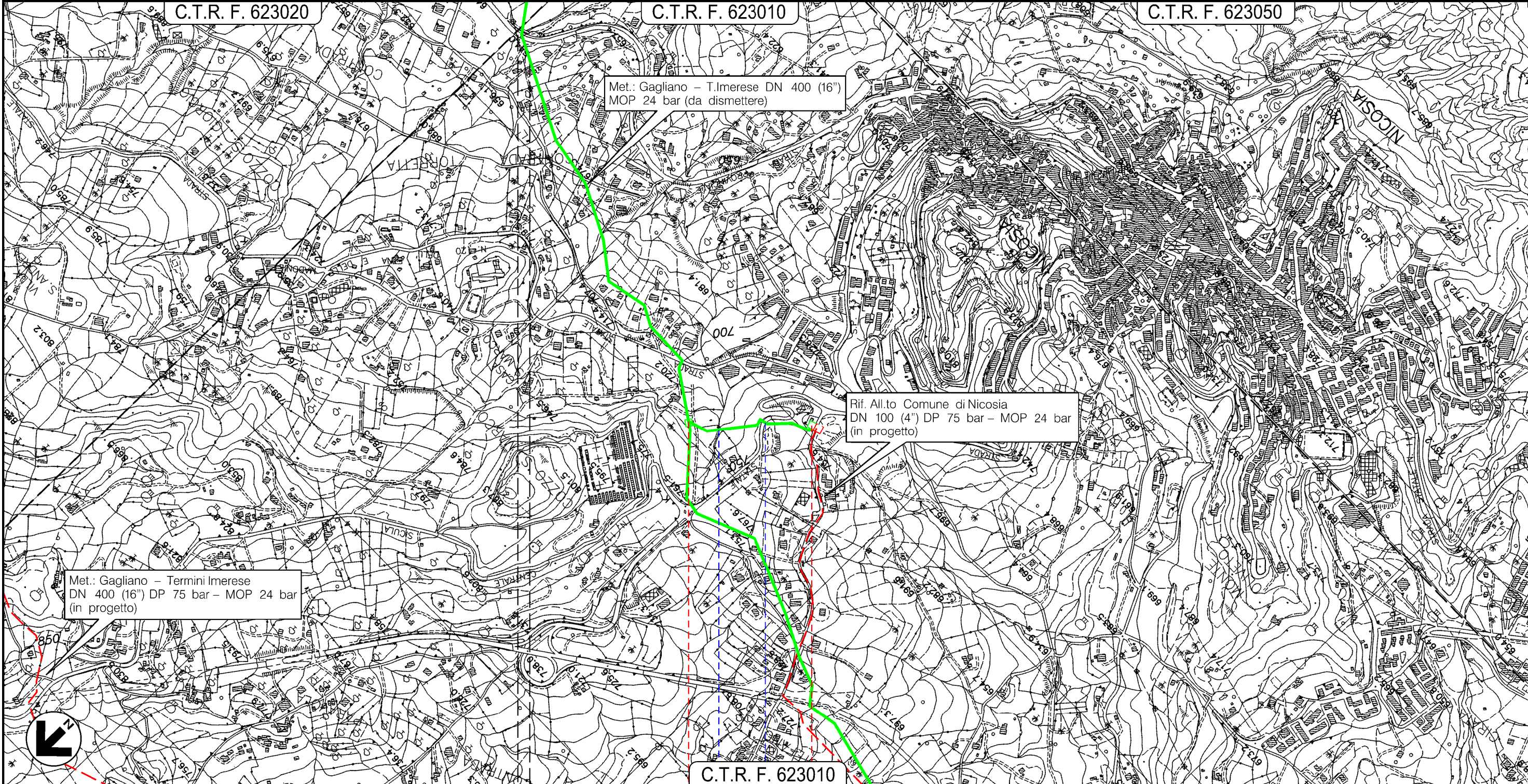
Il presente disegno e' di proprieta' aziendale - La Societa' tutelera' i propri diritti a termine di legge.



PROGETTO MET. GAGLIANO – TERMINI IMERESE
 ED OPERE CONNESSE DP 75 bar – MOP 24 bar
 ALL.TO COMUNE DI NICOSIA DN 80 (3"), MOP 24 bar
 STACCO DA MET. GAGLIANO – TERMINI IMERESE DN 400 (16"), MOP 24 bar
 IMPATTO AD OPERA ULTIMATA – TRACCIATO CONDOTTA DA DISMETTERE

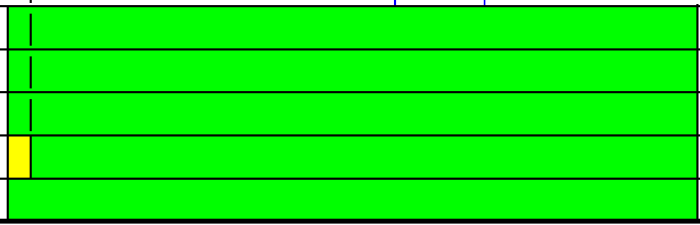
0	12/12/2017	EMISSIONE PER PERMESSI	D.CIMADORO	G.BRIA	V.FORLIVESI G.GIOVANNINI
INDICE	DATA	REVISIONI	ELABORATO	VERIFICATO	APPROVATO
			PROGETTISTA 		
			Dis. PG-I0U-980		Comm. NR/16141
			Rif TPIDL 073670C-703-DW-3252-190 TECHNIP ITALY DIREZIONE LAVORI S.p.A.		Scala 1:10000

Foglio
8
 di 15
 Scala
 1:10000



Il presente disegno e' di proprieta' aziendale - La Societa' tutelera' i propri diritti a termine di legge.

0	0+340
NICOSIA	
ENNA	
IMPIANTO 4104177/1 DA DISMETTERE	IMPIANTO 4104177/2 DA DISMETTERE
Fosso	S.S. N.117

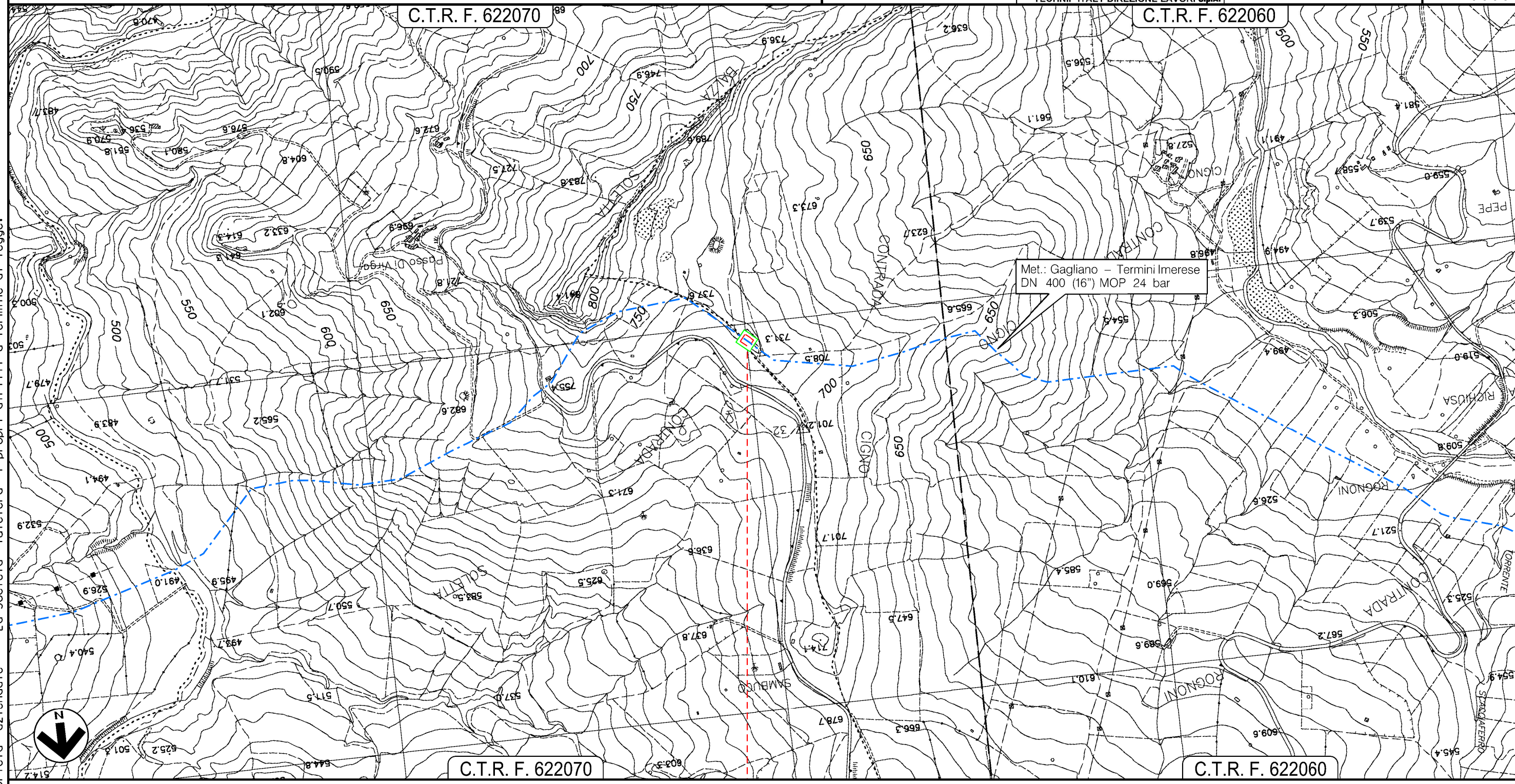


PROGETTO MET. GAGLIANO – TERMINI IMERESE
ED OPERE CONNESSE DP 75 bar – MOP 24 bar

RIFACIMENTO IMPIANTO 45670/8 LOCALITA' CASALGIORDANO

IMPATTO AD OPERA ULTIMATA – TRACCIATO CONDOTTA DA DISMETTERE

0	12/12/2017	EMISSIONE PER PERMESSI	D.CIMADORO	G.BRIA	V.FORLIVESI G.GIOVANNINI
INDICE	DATA	REVISIONI	ELABORATO	VERIFICATO	APPROVATO
 SNAM RETE GAS		PROGETTISTA  TechnipFMC Rif TPIDL: 073670C-703-DW-3252-190 TECHNIP ITALY DIREZIONE LAVORI S.p.A.	Dis. PG-10U-980 Comm. NR/16141		Foglio 9 di 15 Scala 1:10000



ALIMENA
PALERMO

RIFACIMENTO
IMPIANTO N.45670/8

Il presente disegno e' di proprieta' aziendale - La Societa' tutelera' i propri diritti a termine di legge.

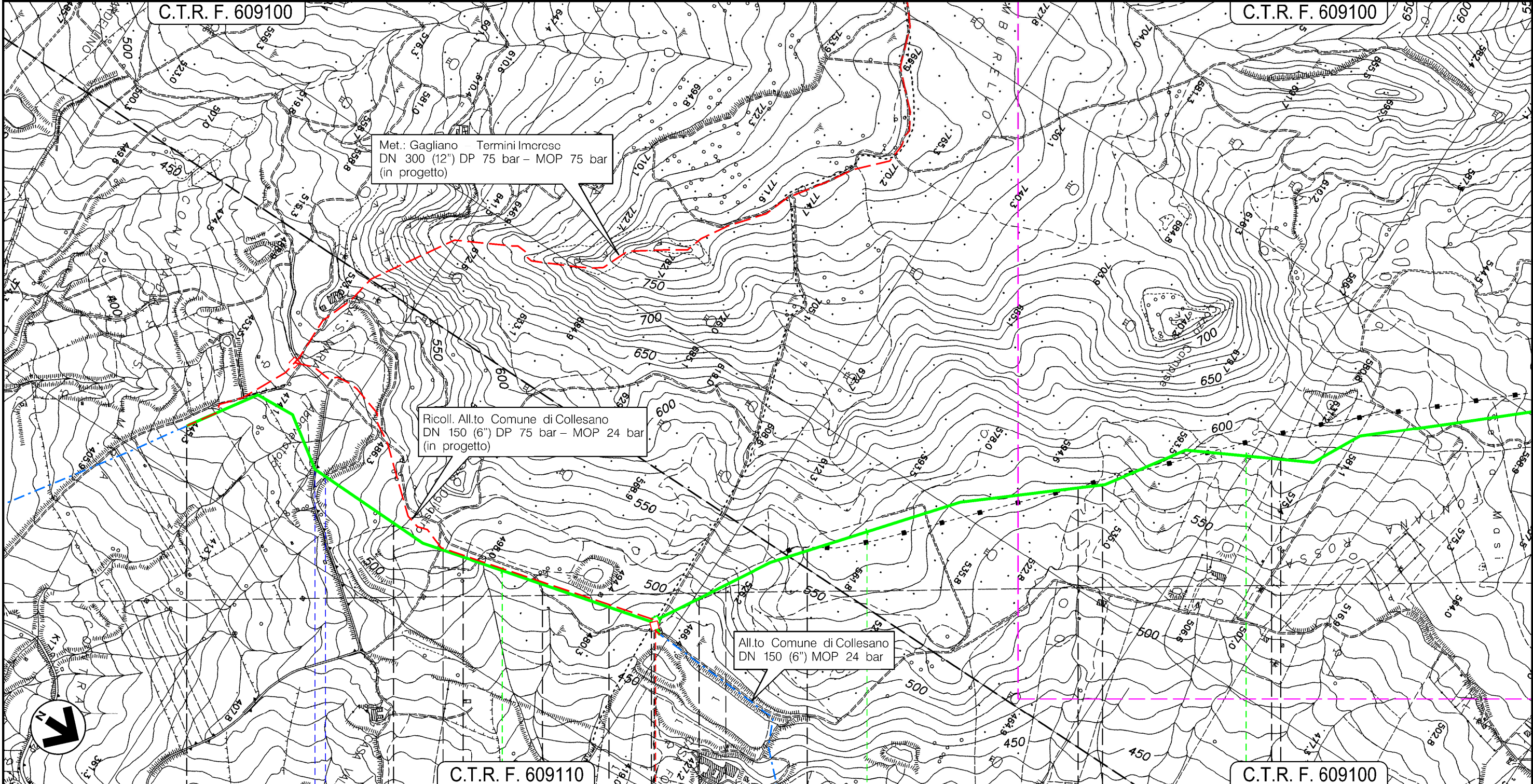
PROGETTO MET. GAGLIANO – TERMINI IMERESE
ED OPERE CONNESSE DP 75 bar – MOP 24 bar

MET. GAGLIANO – TERMINI IMERESE DN 300 (12"), MOP 24 bar
E STACCO MET. ALL.TO COMUNE DI COLLESANO DN 150 (6"), MOP 24 bar
IMPATTO AD OPERA ULTIMATA – TRACCIATO CONDOTTA DA DISMETTERE

0	12/12/2017	EMISSIONE PER PERMESSI	D.CIMADORO	G.BRIA	V.FORLIVESI G.GIOVANNINI
INDICE	DATA	REVISIONI	ELABORATO	VERIFICATO	APPROVATO
		PROGETTISTA 	Dis. PG-10U-980		Foglio 10 di 15
		Rif TPIDL 073670C-703-DW-3252-190 TECHNIP ITALY DIREZIONE LAVORI S.p.A.	Comm. NR/16141		Scala 1:10000

C.T.R. F. 609100

C.T.R. F. 609100



Met.: Gagliano Termini Imerese
DN 300 (12") DP 75 bar - MOP 75 bar
(in progetto)

Ricoll. All.to Comune di Collesano
DN 150 (6") DP 75 bar - MOP 24 bar
(in progetto)

All.to Comune di Collesano
DN 150 (6") MOP 24 bar

C.T.R. F. 609110

C.T.R. F. 609100

SQLAFANI BAGNI

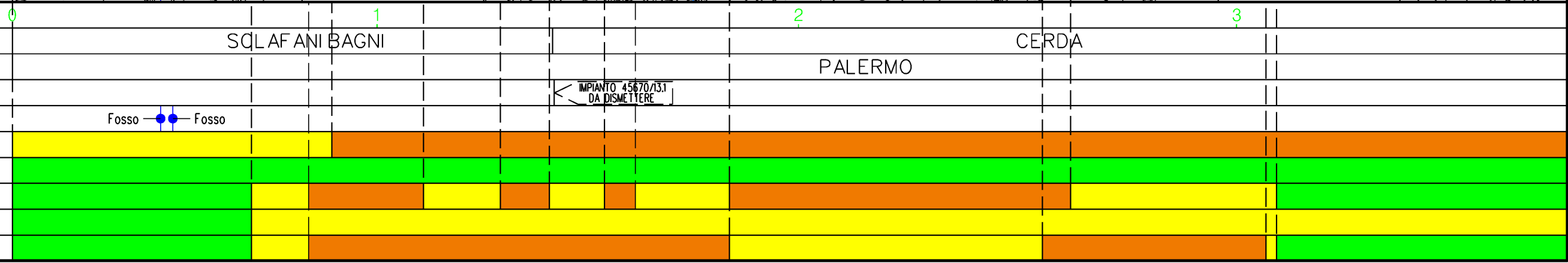
PALERMO

CERDA

IMPIANTO 45670/13.1
DA DISMETTERE

Fosso ● Fosso

Il presente disegno e' di proprieta' aziendale - La Societa' tutelera' i propri diritti a termine di legge.



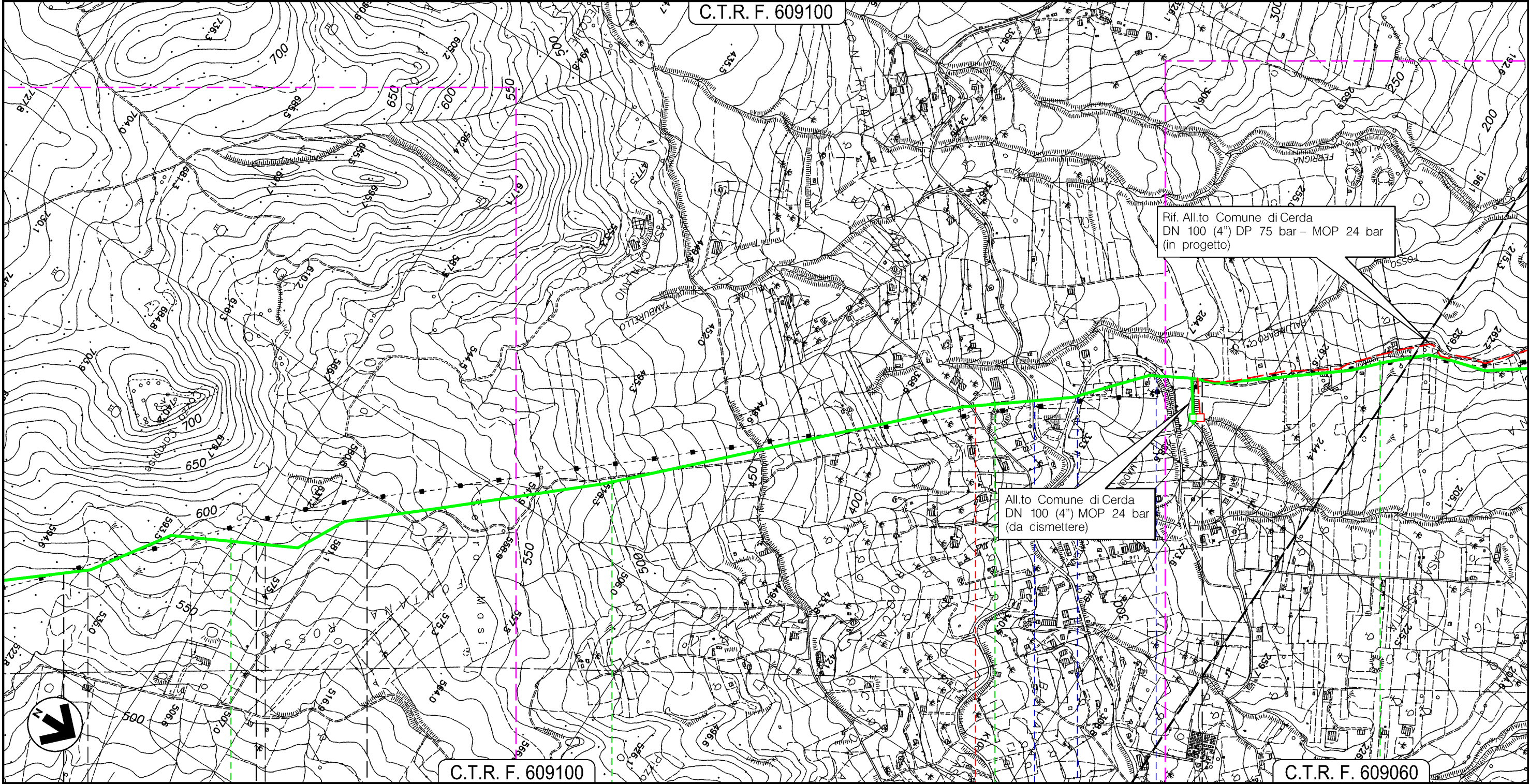
PROGETTO MET. GAGLIANO – TERMINI IMERESE
ED OPERE CONNESSE DP 75 bar – MOP 24 bar

MET. GAGLIANO – TERMINI IMERESE DN 300 (12"), MOP 24 bar
E STACCO ALL.TO COMUNE DI CERDA DN 100 (4"), MOP 24 bar

IMPATTO AD OPERA ULTIMATA – TRACCIATO CONDOTTA DA DISMETTERE

0	12/12/2017	EMISSIONE PER PERMESSI	D.CIMADORO	G.BRIA	V.FORLIVESI G.GIOVANNINI
INDICE	DATA	REVISIONI	ELABORATO	VERIFICATO	APPROVATO
		PROGETTISTA 	Dis. PG-IOU-980		Foglio 11 di 15
		Rif TPIDL 073670C-703-DW-3252-190 TECHNIP ITALY DIREZIONE LAVORI S.p.A.	Comm. NR/16141		Scala 1:10000

C.T.R. F. 609100



C.T.R. F. 609100

C.T.R. F. 609060

CERDA
PALERMO



S.P. N.7 — Nuova Circonvallazione — Nuova Circonvallazione

Il presente disegno e' di proprieta' aziendale - La Societa' tutelera' i propri diritti a termine di legge.

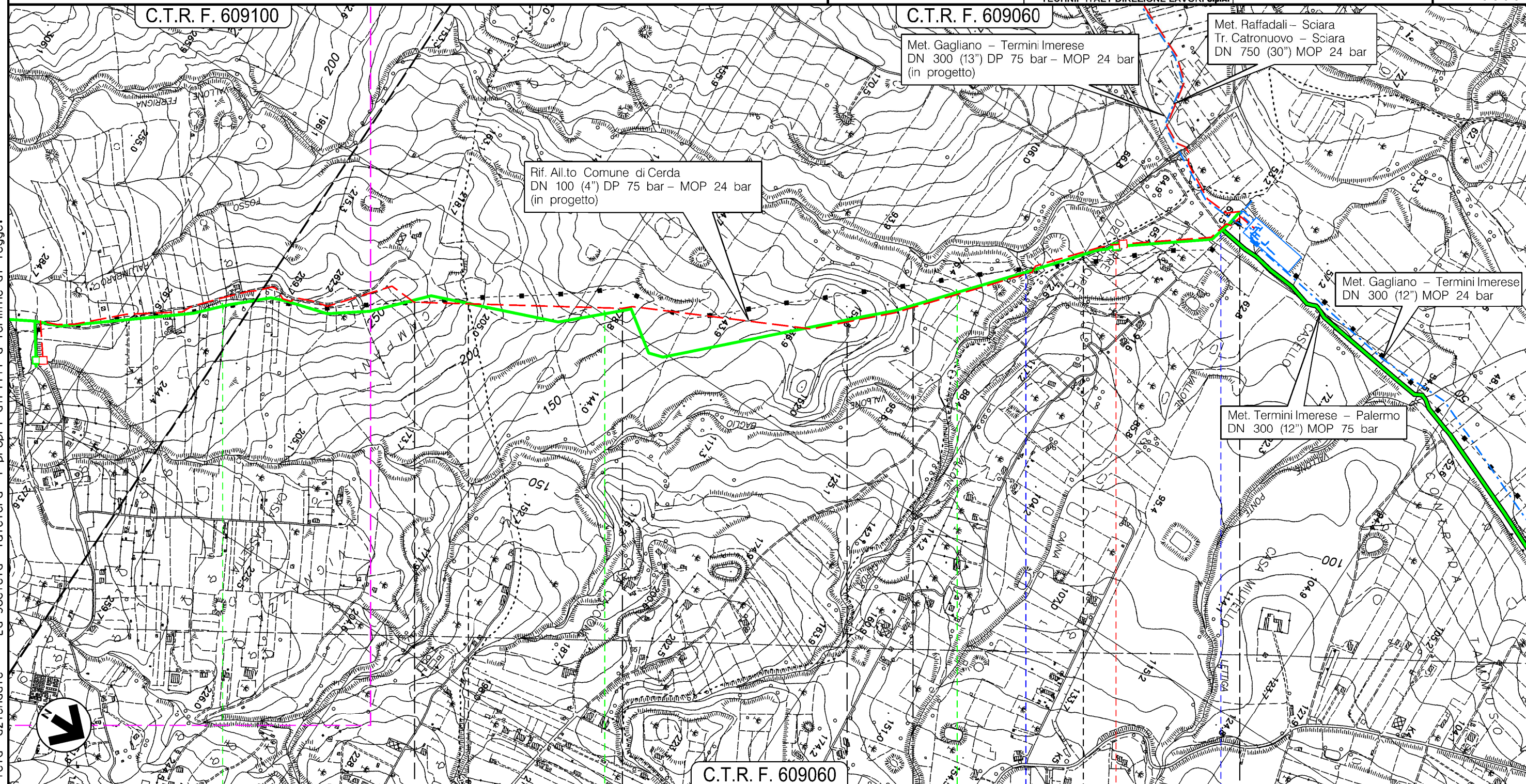


PROGETTO MET. GAGLIANO – TERMINI IMERESE
ED OPERE CONNESSE DP 75 bar – MOP 24 bar

MET. GAGLIANO – TERMINI IMERESE DN 300 (12"), MOP 24 bar
E STACCO ALL.TO COMUNE DI CERDA DN 100 (4"), MOP 24 bar

IMPATTO AD OPERA ULTIMATA – TRACCIATO CONDOTTA DA DISMETTERE

0	12/12/2017	EMISSIONE PER PERMESSI	D.CIMADORO	G.BRIA	V.FORLIVESI G.GIOVANNINI
INDICE	DATA	REVISIONI	ELABORATO	VERIFICATO	APPROVATO
		PROGETTISTA 	Dis. PG-IOU-980		Foglio 12 di 15
		Rif TPIDL 073670C-703-DW-3252-190 TECHNIP ITALY DIREZIONE LAVORI S.p.A.	Comm. NR/16141		Scala 1:10000



C.T.R. F. 609100

C.T.R. F. 609060

Rif. All.to Comune di Cerda
DN 100 (4") DP 75 bar – MOP 24 bar
(in progetto)

Met. Gagliano – Termini Imerese
DN 300 (13") DP 75 bar – MOP 24 bar
(in progetto)

Met. Raffadali – Sciara
Tr. Catronuovo – Sciara
DN 750 (30") MOP 24 bar

Met. Gagliano – Termini Imerese
DN 300 (12") MOP 24 bar

Met. Termini Imerese – Palermo
DN 300 (12") MOP 75 bar

C.T.R. F. 609060

Il presente disegno e' di proprieta' aziendale - La Societa' tutelera' i propri diritti a termine di legge.

6 CERDA 7 PALERMO 8 SCIARA 8+775 TERMINI IMERESE

P.L. 45670/15
DA DISMETTERE

Vallone Baglio ● Ferrovie F.S. ●



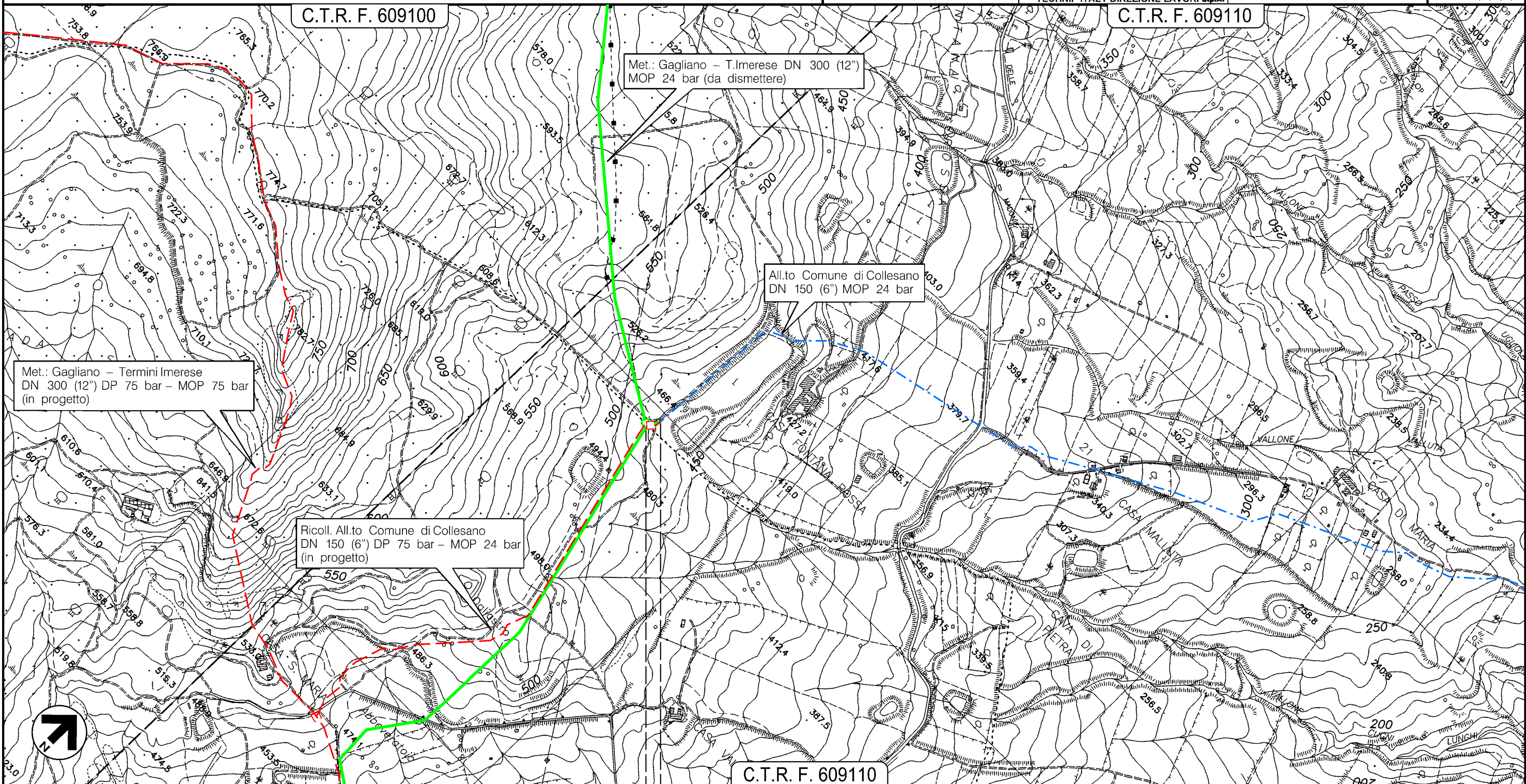
PROGETTO MET. GAGLIANO – TERMINI IMERESE
ED OPERE CONNESSE DP 75 bar – MOP 24 bar

TRATTO DI ALL.TO COMUNE DI COLLESANO DN 150 (6") MOP 24 bar
STACCO DA MET. GAGLIANO – TERMINI IMERESE DN 300 (12"), MOP 24 bar

IMPATTO AD OPERA ULTIMATA – TRACCIATO CONDOTTA DA DISMETTERE

0	12/12/2017	EMISSIONE PER PERMESSI	D.CIMADORO	G.BRIA	V.FORLIVESI G.GIOVANNINI
INDICE	DATA	REVISIONI	ELABORATO	VERIFICATO	APPROVATO
		PROGETTISTA 	Dis. PG-IOU-980		
		Rif TPIDL: 073670C-703-DW-3252-190 TECHNIP ITALY DIREZIONE LAVORI S.p.A.	Comm. NR/16141		

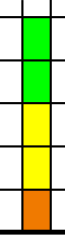
Foglio
13
di 15
Scala
1:10000



Il presente disegno e' di proprieta' aziendale - La Societa' tutelera' i propri diritti a termine di legge.



- +040
- SCLAFANI BAGNI
- PALERMO



PROGETTO MET. GAGLIANO – TERMINI IMERESE
 ED OPERE CONNESSE DP 75 bar – MOP 24 bar
 ALL.TO COMUNE DI CERDA DN 100 (4"), MOP 24 bar
 STACCO DA MET. GAGLIANO – TERMINI IMERESE DN 300 (12"), MOP 24 bar
 IMPATTO AD OPERA ULTIMATA – TRACCIATO CONDOTTA DA DISMETTERE

0	12/12/2017	EMISSIONE PER PERMESSI	D.CIMADORO	G.BRIA	V.FORLIVESI G.GIOVANNINI
INDICE	DATA	REVISIONI	ELABORATO	VERIFICATO	APPROVATO
			PROGETTISTA 		
Rif TPIDL 073670C-703-DW-3252-190 TECHNIP ITALY DIREZIONE LAVORI S.p.A.			Dis. PG-IOU-980		Comm. NR/16141

Foglio
 14
 di 15
 Scala
 1:10000



Il presente disegno e' di proprieta' aziendale - La Societa' tutelera' i propri diritti a termine di legge.

- +120
- CERDA
- PALERMO

IMPIANTO 41804271
 DA DISMETTERE

Fosso



0	12/12/2017	EMISSIONE PER PERMESSI	D.CIMADORO	G.BRIA	V.FORLIVESI G.GIOVANNINI
INDICE	DATA	R E V I S I O N I	ELABORATO	VERIFICATO	APPROVATO
			PROGETTISTA 		
			Dis. PG-I0U-980		
			Comm. NR/16141		

LEGENDA

SIMBOLOGIA CARTOGRAFICA

- | | | | |
|--|--|--|---|
| | Metanodotti da porre fuori esercizio (da rimuovere e/o intasare) | | Altre condotte di terzi |
| | Metanodotti in esercizio | | Impianti di linea in progetto |
| | Metanodotto in progetto | | Impianti di linea su rete in esercizio |
| | Limite sovrapposizione fogli | | Impianti di linea da porre fuori esercizio e recuperare |

LEGENDA

- | | |
|--|--------------|
| | Alto |
| | Medio Alto |
| | Medio |
| | Basso |
| | Trascurabile |
| | Nulla |

SIMBOLOGIA MECCANICA

- Punto di intercettazione di linea (P.I.L.)
- Punto di intercettazione di derivazione importante (P.I.D.I.)
- Punto di intercettazione di derivazione semplice con stacco da P.I.L. (P.I.D.S.)
- Punto di intercettazione e derivazione semplice con stacco da Linea (P.I.D.S.)
- Punto di intercettazione con discaggio di allacciamento (P.I.D.A.)
- Punto predisposto per il discaggio di allacciamento (P.P.D.A.)
- Punto di sezionamento elettrico terminale (P.S.E.T.)
- Stazione predisposta per lancio e ricevimento PIG
- Impianto di riduzione/regolazione della pressione

Progressiva chilometrica	N.					
Comuni						
Province						
Impianti	TIPO - N. - PROGR. km TIPO - N. - ESISTENTE					
Attraversamenti	TIPOLOGIA ATTRAVERSATA (SS n. **, corso d'acqua, ferrovia, ecc.)					
Suolo e sottosuolo						
Ambiente idrico						
Vegetazione ed uso del suolo						
Paesaggio						
Fauna ed ecosistemi						