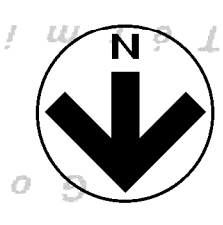
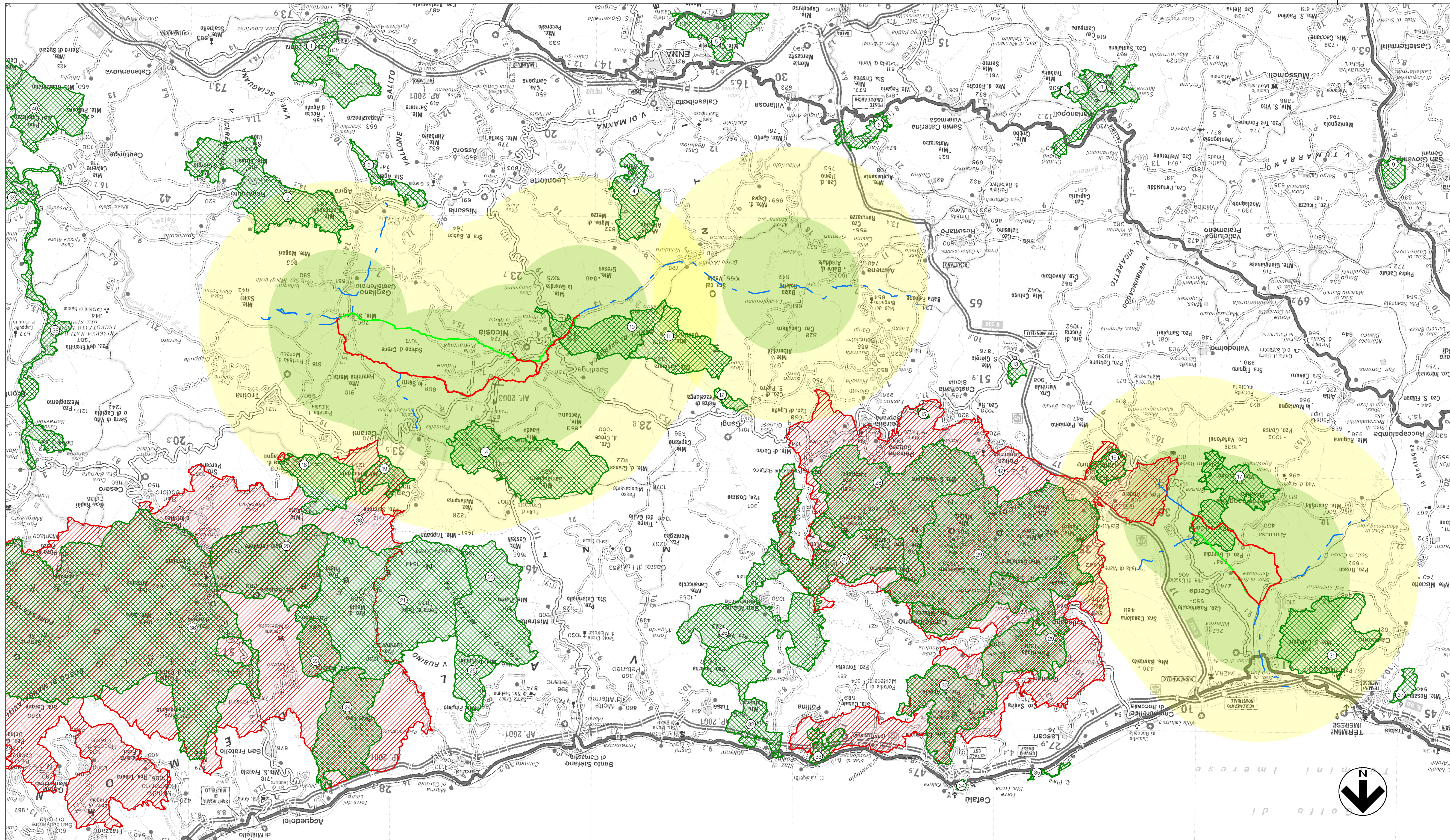


- Metanodotti in progetto
- Metanodotti in dismissione
- Metanodotti in esercizio



AREE SIC

- ① ITA060014 M. CHIAPPARO
- ② ITA060003 LAGO DIPOZZILLO
- ③ ITA060007 VALLONE DIPIANO DELLA CORTE
- ④ ITA060004 MONTE ALTESINA
- ⑤ ITA060013 SERRE DIM.CANNARELLA
- ⑥ ITA050002 TORRENTE VACCARIZZO (TRATTO TERMINALE)
- ⑦ ITA050005 LAGO SFONDATA
- ⑧ ITA050009 RUPE DIMARIANOPOLI
- ⑨ ITA040011 LA MONTAGNOLA E ACQUA FITUSA
- ⑩ ITA060009 BOSCO DI SPERLINGA, ALTO SALSO
- ⑪ ITA020040 MONTE ZIMMARA (GANCI)
- ⑫ ITA020041 MONTE SAN CALOGERO (GANCI)
- ⑬ ITA020015 COMPLESSO CALANCHIVO DICASTELLANA SICULA
- ⑭ ITA060006 MONTE SAMBUGHETTI, M. CAMPANITO
- ⑮ ITA020015 COMPLESSO CALANCHIVO DICASTELLANA SICULA
- ⑯ ITA020045 ROCCA DISCIARA
- ⑰ ITA020032 BOSCHI DI GRANZA

- ⑱ ITA060005 LAGO DI ANCIPA
- ⑲ ITA060008 CONTRADA GIAMMAIANO
- ⑳ ITA030039 MONTE PELATO
- ㉑ ITA030014 PIZZO FAU, M. POMIERE, PIZZO BIDIE SERRA DELLA TESTA
- ㉒ ITA030017 VALLONE LACCARETTA E URIO QUATTROCCHI
- ㉓ ITA030016 PIZZO DELLA BATTAGLIA
- ㉔ ITA030018 PIZZO FAU, M. POMIERE, PIZZO BIDIE SERRA DELLA TESTA
- ㉕ ITA030015 VALLE DEL F. CARONIA, LAGO ZILIO
- ㉖ ITA020003 BOSCHI DI SAN MAURO CASTELVERDE
- ㉗ ITA020020 QUERCETI SEMPREVERDI DI GERACI SICULO E CASTELBUONO
- ㉘ ITA020004 M. S.SALVATORE, M.CATARINECI, V.NE MANDARINI, AMBIENTI UMIDI..
- ㉙ ITA020016 M.QUACELLA, M.DEI CERVI, PIZZO CARBONARA, M.FERRO, PIZZO OTIERO
- ㉚ ITA020017 BOSCHI DI GIBLMANNA E CEFALU'
- ㉛ ITA020033 MONTE SAN CALOGERO (TERMINIMERESE)
- ㉜ ITA020018 DEL F. POLLINA E M. TARDARA
- ㉝ ITA020038 SUGHERETE DICONTRADA SERRADAINO
- ㉞ ITA020001 ROCCA DICEFALU'

- ㉟ ITA020051 BAI SETTEFRATIE SPIAGGIA DI SALINELLE
- ㊱ ITA030038 SERRA DEL RE, MONTE SORO E BIVIERE DICESARO'
- ㊲ ITA020043 MONTE ROSAMARINA E COZZO FAMO'
- ㊳ ITA070026 FORRE LAVICHE DEL FIUME SIMETO
- ㊴ ITA070011 POGGIO S. MARIA
- ㊵ ITA060015 CONTRADA VALANGHE

- AREE ZPS
- ㊶ ITA030043 MONTI NEBRODI
  - ㊷ ITA020050 MONTI MADONIE

- ▨ Zone a Protezione Speciale
- ▨ Siti di Importanza Comunitaria
- ▨ Aree di 5 Km da asse condotta
- ▨ Aree da 5 a 10 Km da asse condotta



INDICE	DATA	EMMISSIONE PER PERMESSI	REVISIONI	T. FILANDRO	G. BRIA	V. FORLIVERI
						Dis. PG-PSZ-801
Metanodotto: PROGETTO MET. GAGLIANO - TERMINI IMERESE ED OPERE CONNESSE DP 75 bar - MOP 24 bar						Fg. 1 di 1 Comm.
PLANIMETRIA CON PERIMTRAZIONE DEI SITI SIC E ZPS TRACCIATO DI PROGETTO						Sostituisce il Sostituito dal