

COROGRAFIA Scala 1:500.000



0	12/12/2017	EMISSIONE PER PERMESSI		D.CIMADORO	G.BRIA
INDICE	DATA	R E V I S I O N I		ELABORATO	VERIFICATO
				PROGETTISTA Rif TPIDL: 073670C-703-DW-3252-241 TECHNIP ITALY DIREZIONE LAVORI S.p.A.	
PROGETTO MET. GAGLIANO - TERMINI IMERESE ED OPERE CONNESSE DP 75 bar - MOP 24 bar				Dis. PG-TIPFF-801 Fg. 1 di 8	
REGIONE SICILIA				Comm. NR/16141	
CARTA DEGLI HABITAT				Sostituisce il Sostituito dal	
				APPROVATO AUTORIZZATO	

PROGETTO MET. GAGLIANO – TERMINI IMERESE
ED OPERE CONNESSE DP 75 bar – MOP 24 bar

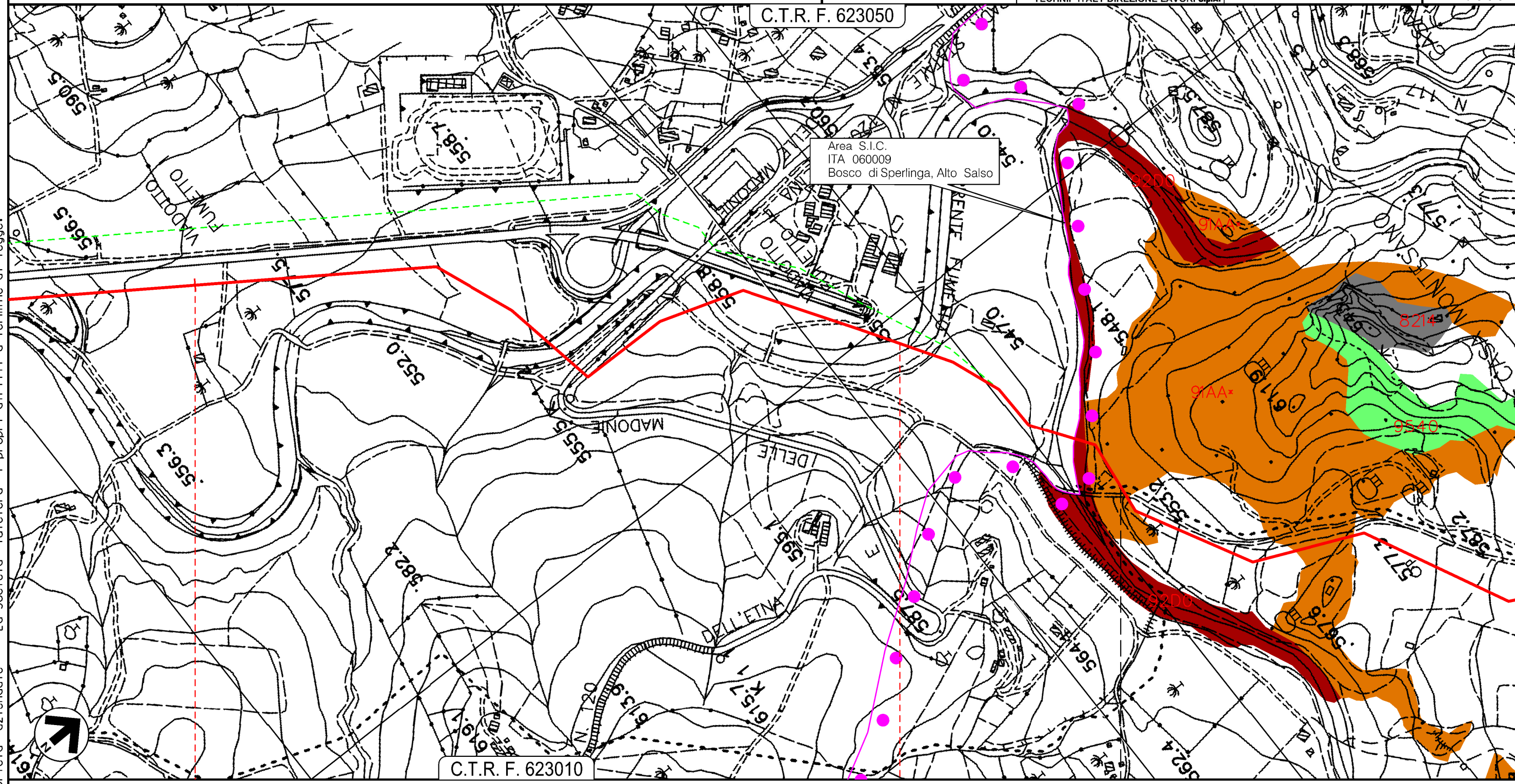
MET. GAGLIANO – TERMINI IMERESE DN 400 (16”), DP 75 bar – MOP 24 bar

CARTA DEGLI HABITAT

0	12/12/2017	EMISSIONE PER PERMESSI	D.CIMADORO	G.BRIA	V.FORLIVESI G.GIOVANNINI
INDICE	DATA	REVISIONI	ELABORATO	VERIFICATO	APPROVATO
			PROGETTISTA 		
			Dis. PG-TIPFF-801		Foglio 2 di 8
			Comm. NR/16141		Scala 1:5000

C.T.R. F. 623050

Area S.I.C.
ITA 060009
Bosco di Sperlinga, Alto Salso



C.T.R. F. 623010

NICOSIA
ENNA

SPERLINGA

Il presente disegno e' di proprieta' aziendale - La Societa' tutelera' i propri diritti a termine di legge.

PROGETTO MET. GAGLIANO – TERMINI IMERESE
ED OPERE CONNESSE DP 75 bar – MOP 24 bar

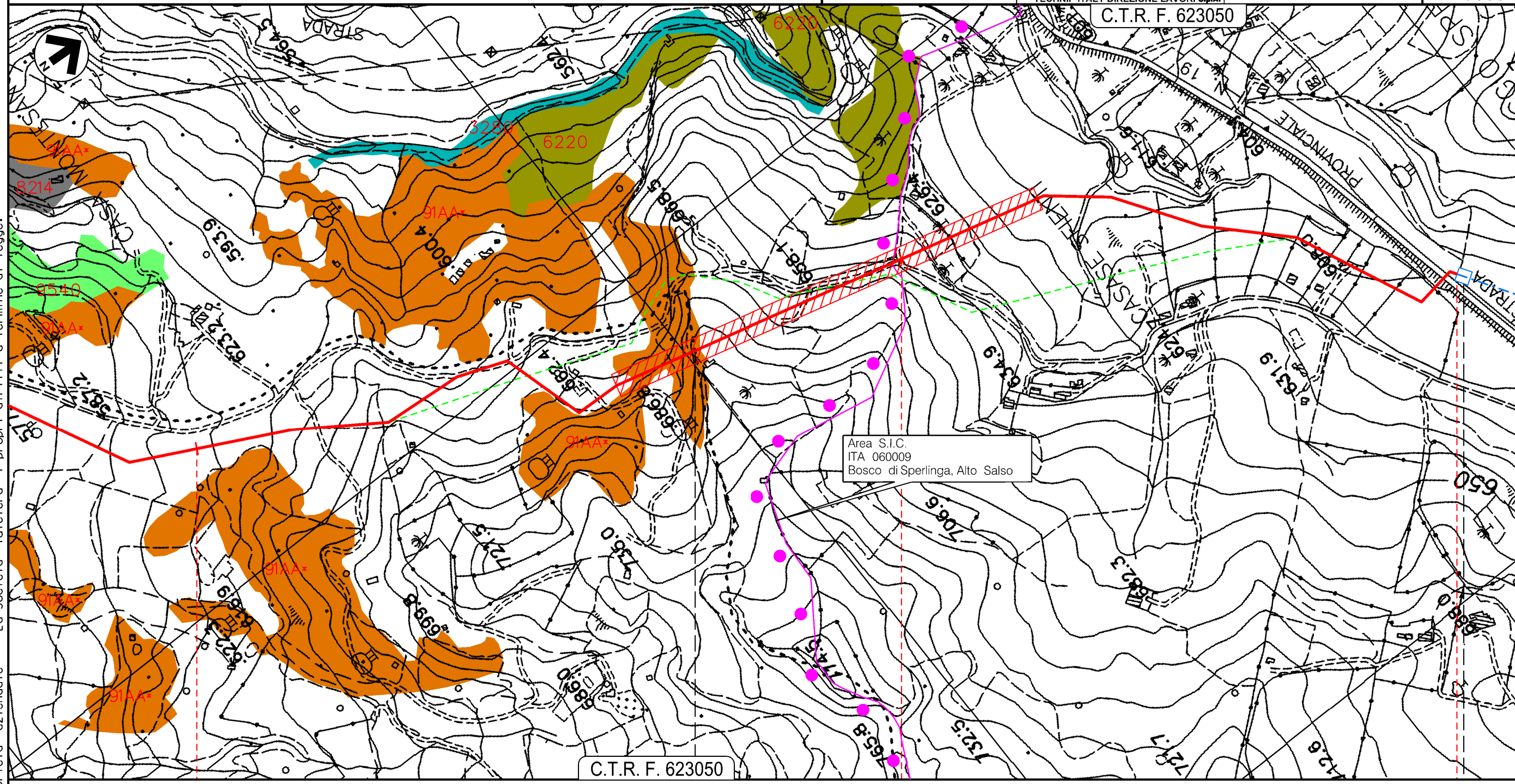
MET. GAGLIANO – TERMINI IMERESE DN 400 (16"), DP 75 bar – MOP 24 bar

CARTA DEGLI HABITAT

0	12/12/2017	EMISSIONE PER PERMESSI	D.CIMADORO	G.BRIA	V.FORLIVESI G.GIOVANNINI
INDICE	DATA	REVISIONI	ELABORATO	VERIFICATO	APPROVATO
			PROGETTISTA 		
			Dis. PG-TIPFF-801 Comm. NR/16141		
			Rif TPIDL: 073670C-703-DW-3252-241 TECHNIP ITALY DIREZIONE LAVORI S.p.A.		

Foglio
3
di 8
Scala
1:5000

C.T.R. F. 623050



C.T.R. F. 623050

24

25

25 + 780

SPERLINGA

ENNA

NICOSIA

45670/6

Il presente disegno e' di proprieta' aziendale - La Societa' tutelera' i propri diritti a termine di legge.

PROGETTO MET. GAGLIANO – TERMINI IMERESE
ED OPERE CONNESSE DP 75 bar – MOP 24 bar

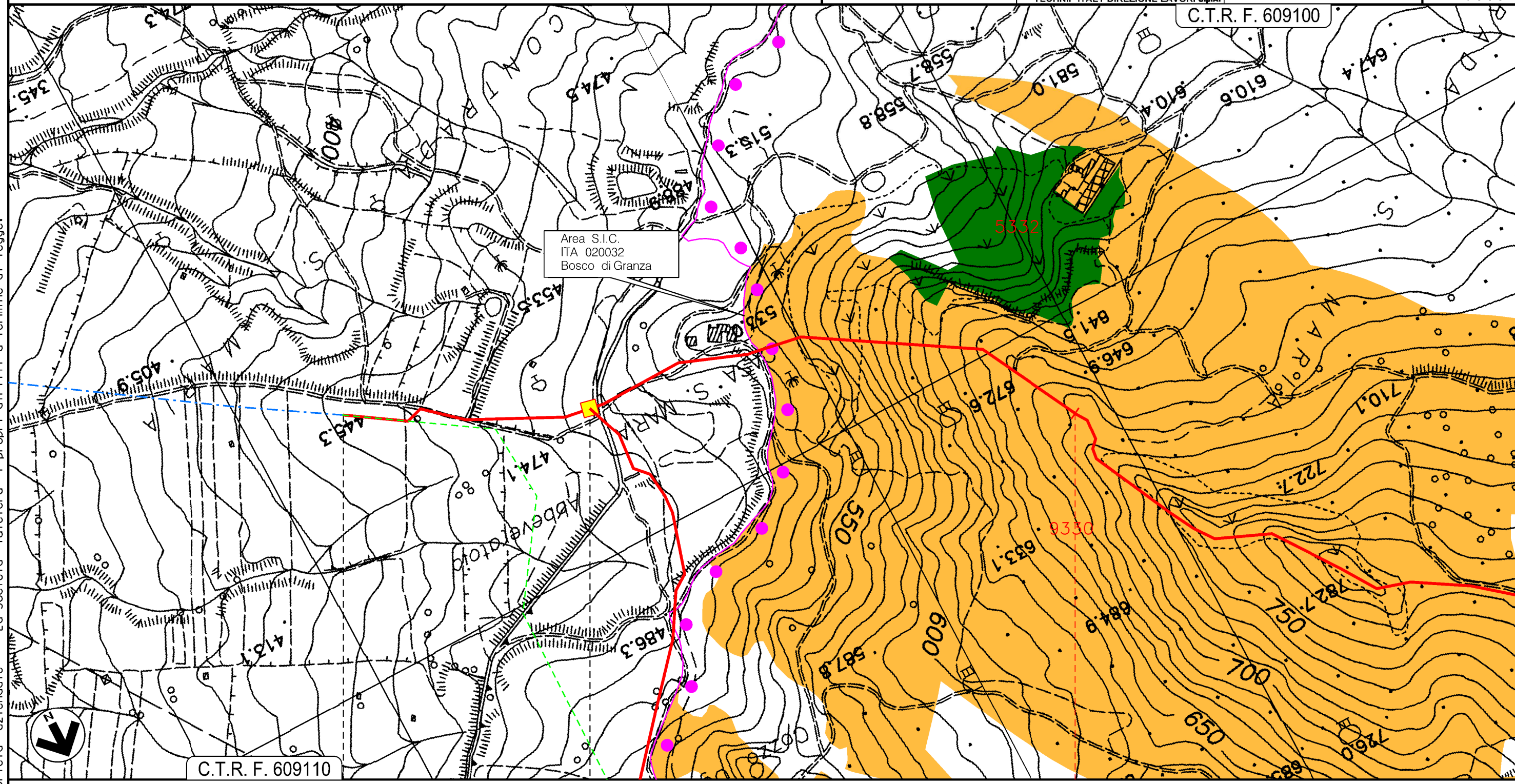
MET. GAGLIANO – TERMINI IMERESE DN 300 (12"), DP 75 bar – MOP 24 bar

CARTA DEGLI HABITAT

0	12/12/2017	EMISSIONE PER PERMESSI	D.CIMADORO	G.BRIA	V.FORLIVESI G.GIOVANNINI
INDICE	DATA	REVISIONI	ELABORATO	VERIFICATO	APPROVATO
			PROGETTISTA 		
			Dis. PG-TIPFF-801 Comm. NR/16141		
			Rif TPIDL: 073670C-703-DW-3252-241 TECHNIP ITALY DIREZIONE LAVORI S.p.A.		

Foglio
4
di 8
Scala
1:5000

C.T.R. F. 609100



SCLAFANI BAGNI

PALERMO

P.I.D.I. N.18 Km 0-035

Il presente disegno e' di proprieta' aziendale - La Societa' tutelera' i propri diritti a termine di legge.

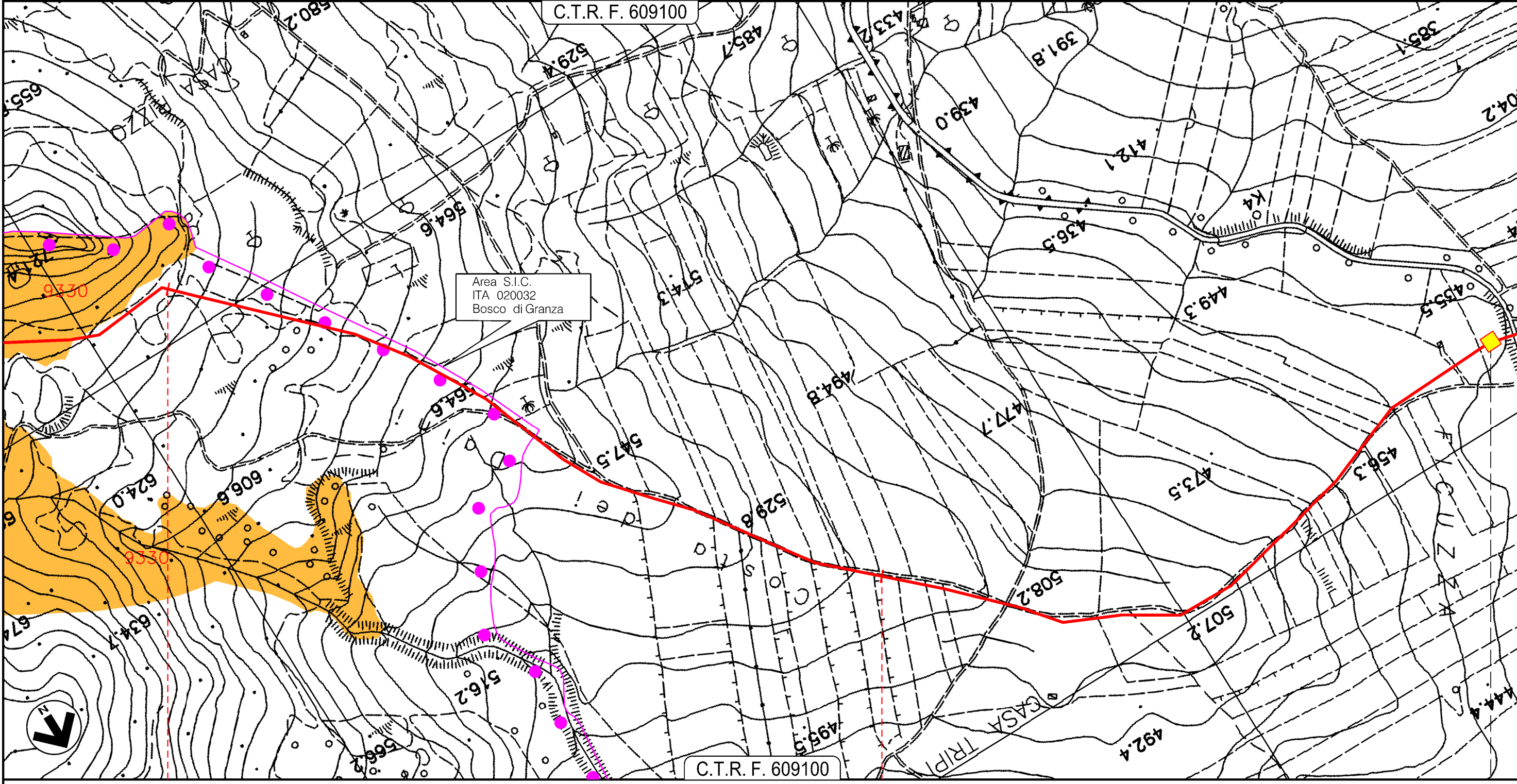
PROGETTO MET. GAGLIANO – TERMINI IMERESE
ED OPERE CONNESSE DP 75 bar – MOP 24 bar

MET. GAGLIANO – TERMINI IMERESE DN 300 (12"), DP 75 bar – MOP 24 bar

CARTA DEGLI HABITAT

0	12/12/2017	EMISSIONE PER PERMESSI	D.CIMADORO	G.BRIA	V.FORLIVESI G.GIOVANNINI
INDICE	DATA	REVISIONI	ELABORATO	VERIFICATO	APPROVATO
 SNAM RETE GAS		PROGETTISTA  TechnipFMC	Dis. PG-TIPFF-801		
		Rif TPIDL: 073670C-703-DW-3252-241 TECHNIP ITALY DIREZIONE LAVORI S.p.A.	Comm. NR/16141		

Foglio
6
di 8
Scala
1:5000



Il presente disegno e' di proprieta' aziendale - La Societa' tutelera' i propri diritti a termine di legge.

CERDA
PALERMO

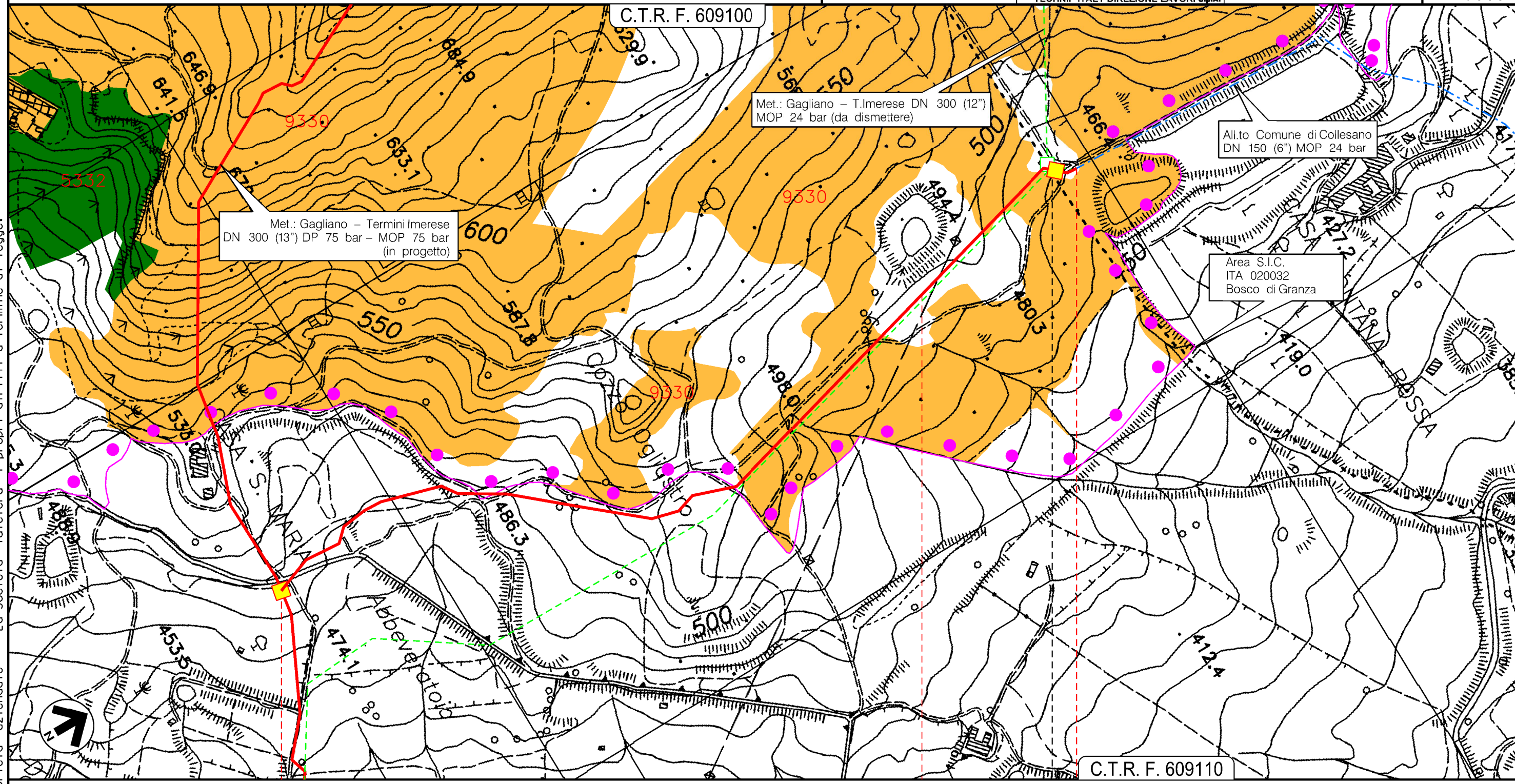
◀ P.I.L. N.19 Km 5.930 ▶

PROGETTO MET. GAGLIANO – TERMINI IMERESE
ED OPERE CONNESSE DP 75 bar – MOP 24 bar

RICOLL. ALL.TO COMUNE DI COLLESANO DN 150 (6"), DP 75 bar – MOP 24 bar
STACCO DA MET. GAGLIANO – TERMINI IMERESE DN 300 (12"), DP 75 bar – MOP 24 bar

CARTA DEGLI HABITAT

0	12/12/2017	EMISSIONE PER PERMESSI	D.CIMADORO	G.BRIA	V.FORLIVESI G.GIOVANNINI	Foglio 7
INDICE	DATA	REVISIONI	ELABORATO	VERIFICATO	APPROVATO	di 8
		PROGETTISTA 	Dis. PG-TIPFF-801		Comm. NR/16141	Scala 1:5000
		Rif TPIDL: 073670C-703-DW-3252-241 TECHNIP ITALY DIREZIONE LAVORI S.p.A.				



Il presente disegno e' di proprieta' aziendale - La Societa' tutelera' i propri diritti a termine di legge.

0	1	1+270	● — CERDA
SCLAFANI BAGNI PALERMO			

REGIONE SICILIA
CARTA DEGLI HABITAT

LEGENDA

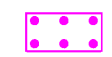
SIMBOLOGIA CARTOGRAFICA

- | | | | |
|--|--|--|---|
| | Metanodotto in progetto | | Altre condotte di terzi |
| | Metanodotti in esercizio | | Gallerie, Tunnel, Mini-Microtunnel, Raise Boring e T.O.C. |
| | Metanodotti da porre fuori esercizio (da rimuovere e/o intasare) | | Impianti di linea in progetto |
| | Aree impianti stacco-terminale in progetto | | Impianti di linea su rete in esercizio |
| | Aree impianti stacco-terminale esistenti | | Impianti di linea da porre fuori esercizio e recuperare |
| | Limite sovrapposizione fogli | | |

SIMBOLOGIA MECCANICA

- Punto di intercettazione di linea (P.I.L.)
- Punto di intercettazione di derivazione importante (P.I.D.I.)
- Punto di intercettazione di derivazione semplice con stacco da P.I.L. (P.I.D.S.)
- Punto di intercettazione e derivazione semplice con stacco da Linea (P.I.D.S.)
- Punto di intercettazione con discaggio di allacciamento (P.I.D.A.)
- Punto predisposto per il discaggio di allacciamento (P.P.D.A.)
- Punto di sezionamento elettrico terminale (P.S.E.T.)
- Stazione predisposta per lancio e ricevimento PIG
- Impianto di riduzione/regolazione della pressione

LEGENDA



S.I.C.



3280 – Fiumi mediterranei a flusso permanente con il Paspalo-Agrostidion e con filari ripari di Salix e Populus alba



5332 – Praterie ad Ampelodesmos mauritanicus



6220* – Percorsi substeppici di graminacee e piante annue dei Thero-Brachypodietea



8214 – Versanti calcarei dell'Italia meridionale



91AA* – Boschi orientali di quercia bianca



92D0 – Gallerie e forteti ripari meridionali (Nerio-Tamaricetea e Securinegion tinctoriae)



9330 – Foreste di Quercus suber



9540 – Pinete mediterranee di pini mesogeni endemici

* Habitat Prioritari

Il presente disegno è di proprietà aziendale - La Società tutela i propri diritti a termine di legge.

Progressiva chilometrica	N.	
Comuni		
Province		
Impianti	TIPO - N. - PROGR. km	TIPO - N. - ESISTENTE