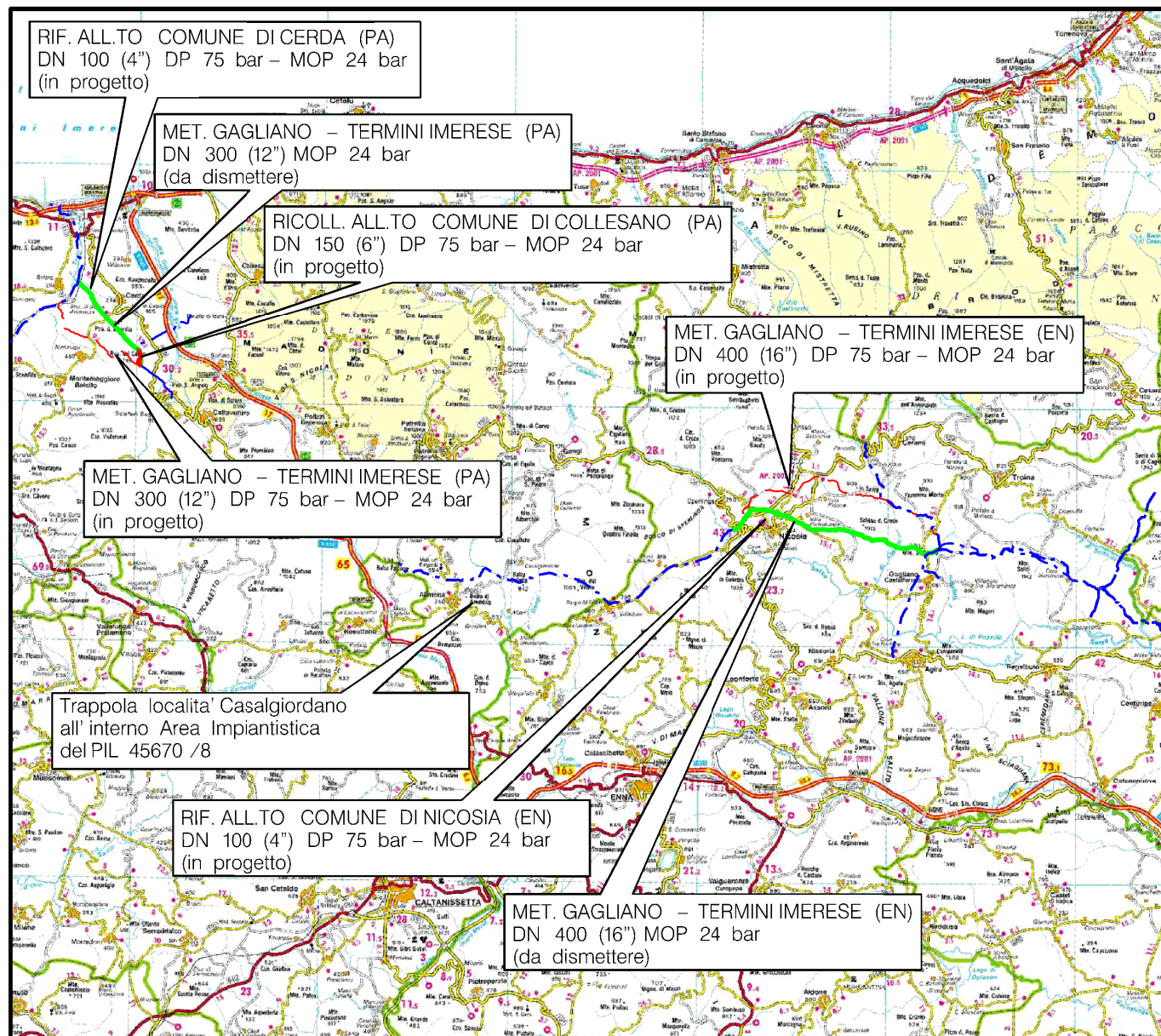


Il presente disegno e' di proprieta' aziendale - La Societa' tutelera' i propri diritti a termine di legge.



COROGRAFIA Scala 1:500.000



0	12/12/2017	EMISSIONE PER PERMESSI	D.CIMADORO	G.BRIA	V.FORLIVESI G.GIOVANNINI
INDICE	DATA	REVISIONI	ELABORATO	VERIFICATO	APPROVATO AUTORIZZATO
		PROGETTISTA Rif TPIDL 073670C-703-DW-3252-242 TECHNIP ITALY DIREZIONE LAVORI S.p.A.		Dis. PG-TIPFF-980	
				Fg. 1 di 6	
PROGETTO MET. GAGLIANO - TERMINI IMERESE ED OPERE CONNESSE DP 75 bar - MOP 24 bar			Comm. NR/16141		
REGIONE SICILIA			INDICE 0		
			Scala 1:5000		
CARTA DEGLI HABITAT CONDOTTA DA DISMETTERE			Sostituisce il Sostituito dal		

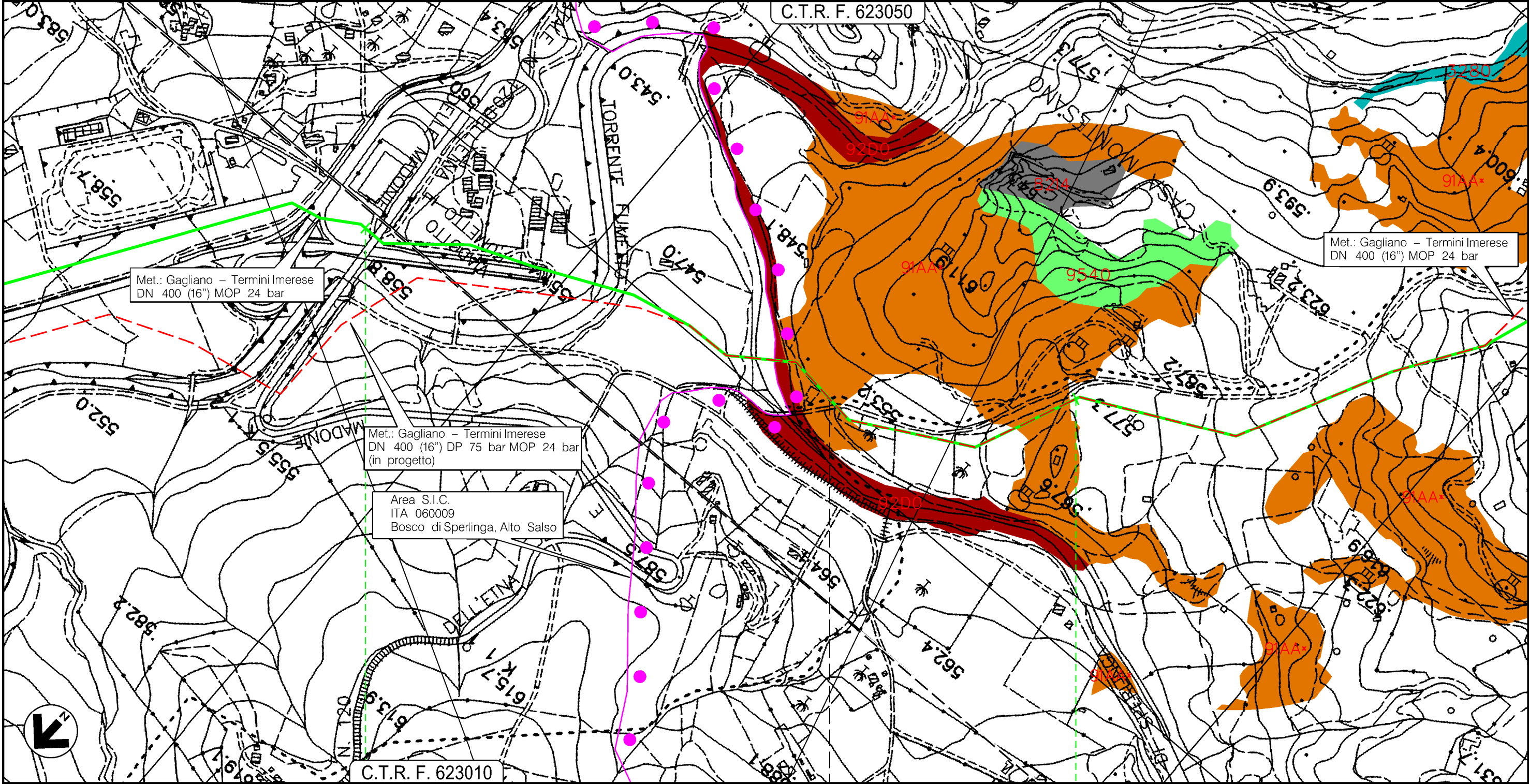
PROGETTO MET. GAGLIANO – TERMINI IMERESE
ED OPERE CONNESSE DP 75 bar – MOP 24 bar

MET. GAGLIANO – TERMINI IMERESE DN 400 (16"), MOP 24 bar

CARTA DEGLI HABITAT – CONDOTTA DA DISMETTERE

0	12/12/2017	EMISSIONE PER PERMESSI	D.CIMADORO	G.BRIA	V.FORLIVESI G.GIOVANNINI
INDICE	DATA	REVISIONI	ELABORATO	VERIFICATO	APPROVATO
		PROGETTISTA 	Dis. PG-TIPFF-980		Foglio 2 di 6
		Rif TPIDL: 073670C-703-DW-3252-242 TECHNIP ITALY DIREZIONE LAVORI S.p.A.	Comm. NR/16141		Scala 1:5000

C.T.R. F. 623050



18

NICOSIA

19

SPERLINGA

ENNA

C.T.R. F. 623010

Il presente disegno e' di proprieta' aziendale - La Societa' tutelera' i propri diritti a termine di legge.

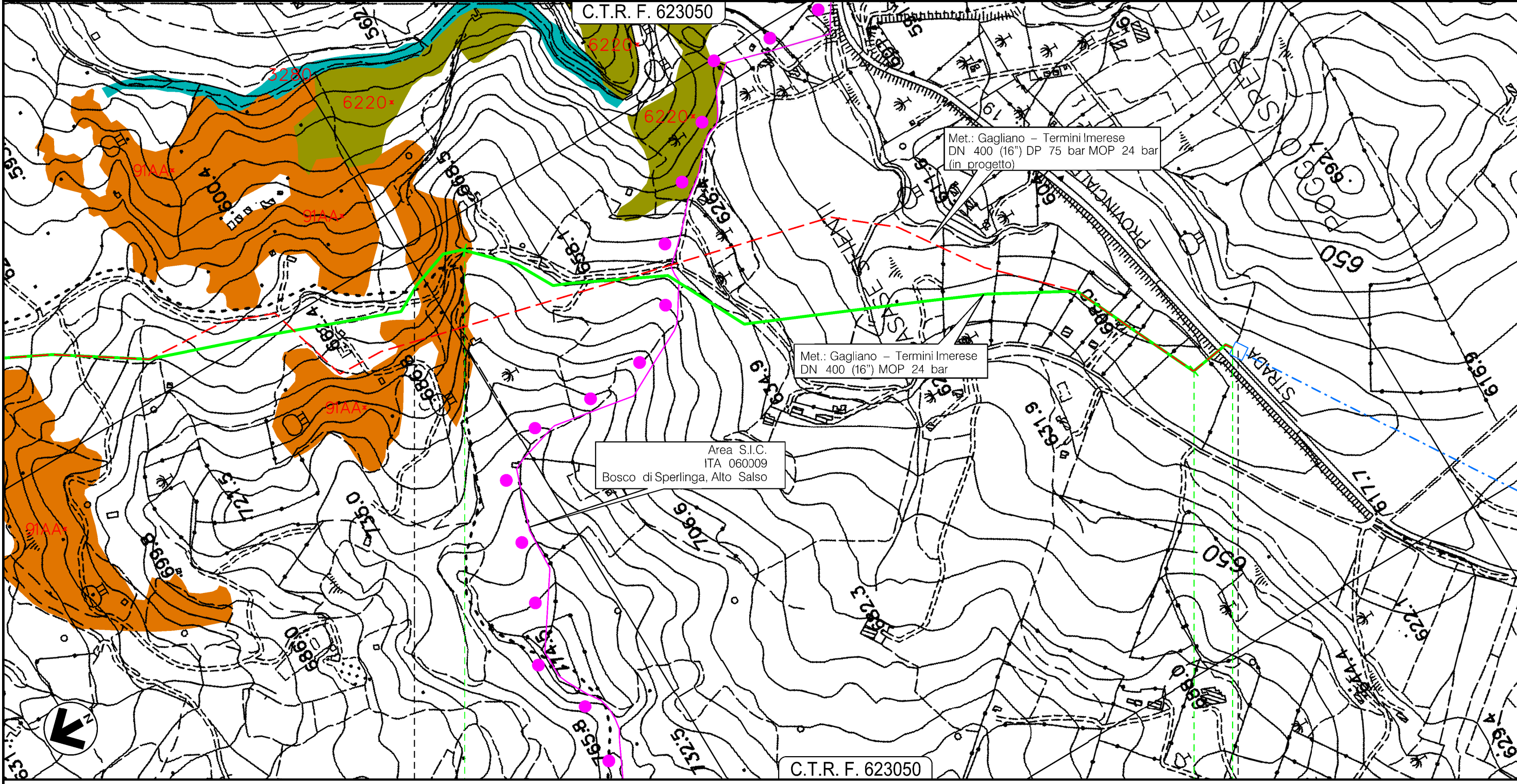
PROGETTO MET. GAGLIANO – TERMINI IMERESE
ED OPERE CONNESSE DP 75 bar – MOP 24 bar

MET. GAGLIANO – TERMINI IMERESE DN 400 (16"), MOP 24 bar

CARTA DEGLI HABITAT – CONDOTTA DA DISMETTERE

0	12/12/2017	EMISSIONE PER PERMESSI	D.CIMADORO	G.BRIA	V.FORLIVESI G.GIOVANNINI
INDICE	DATA	REVISIONI	ELABORATO	VERIFICATO	APPROVATO
		PROGETTISTA 	Dis. PG-TIPFF-980		
		Rif TPIDL: 073670C-703-DW-3252-242 TECHNIP ITALY DIREZIONE LAVORI S.p.A.	Comm. NR/16141		

Foglio
3
di 6
Scala
1:5000



Il presente disegno e' di proprieta' aziendale - La Societa' tutelera' i propri diritti a termine di legge.

SPERLINGA

ENNA

NICOSIA

45670/6

PROGETTO MET. GAGLIANO – TERMINI IMERESE
ED OPERE CONNESSE DP 75 bar – MOP 24 bar

MET. GAGLIANO – TERMINI IMERESE DN 300 (12"), MOP 24 bar
E STACCO MET. ALL.TO COMUNE DI COLLESANO DN 150 (6"), MOP 24 bar

CARTA DEGLI HABITAT – CONDOTTA DA DISMETTERE

0	12/12/2017	EMISSIONE PER PERMESSI	D.CIMADORO	G.BRIA	V.FORLIVESI G.GIOVANNINI
INDICE	DATA	REVISIONI	ELABORATO	VERIFICATO	APPROVATO
			Dis. PG-TIPFF-980		
		Rif TPIDL: 073670C-703-DW-3252-242 TECHNIP ITALY DIREZIONE LAVORI S.p.A.	Comm. NR/16141		

Foglio
4
di 6
Scala
1:5000

C.T.R. F. 609100

Met.: Gagliano – Termini Imerese
DN 300 (12") DP 75 bar – MOP 75 bar
(in progetto)

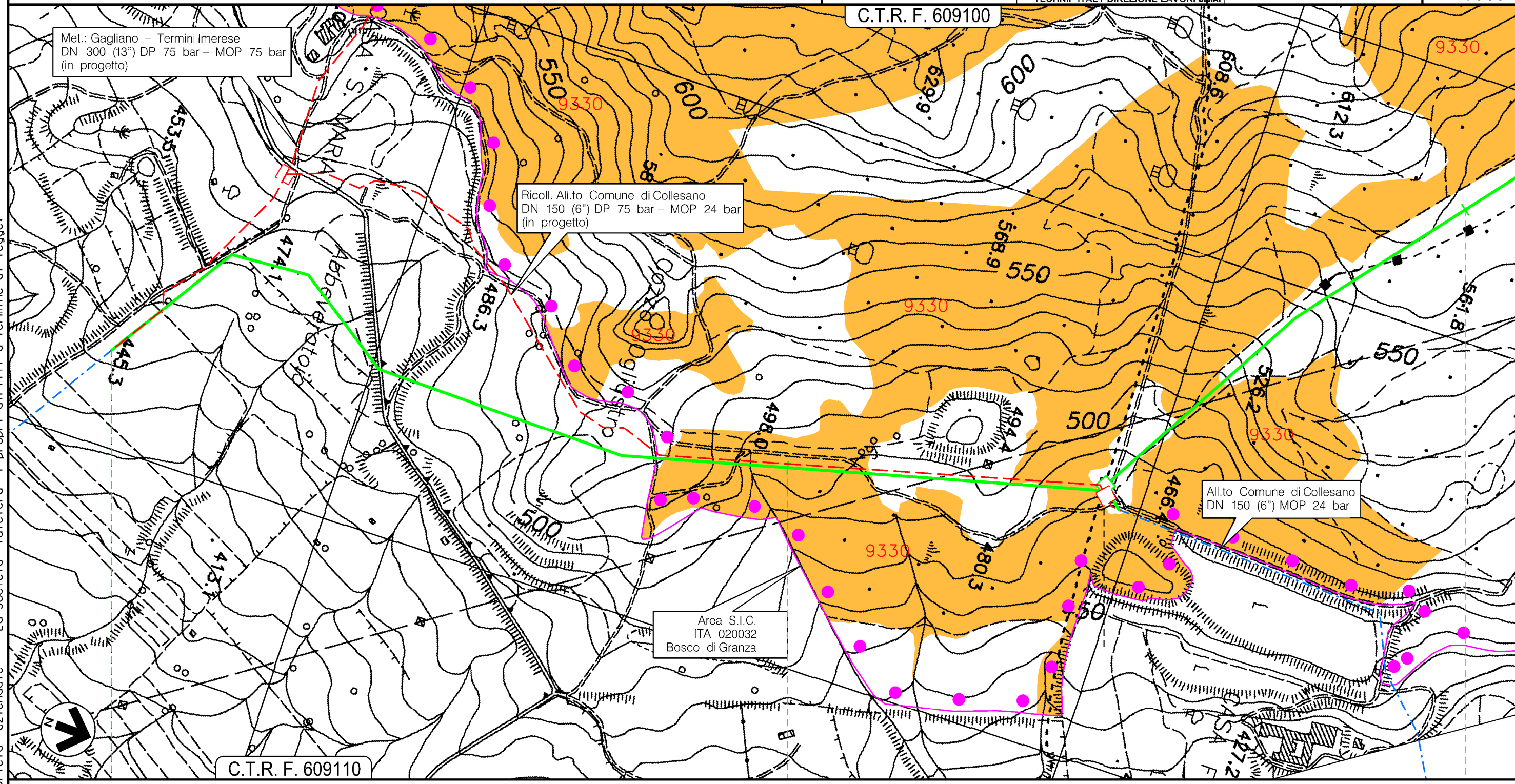
Ricoll. All.to Comune di Collesano
DN 150 (6") DP 75 bar – MOP 24 bar
(in progetto)

All.to Comune di Collesano
DN 150 (6") MOP 24 bar

Area S.I.C.
ITA 020032
Bosco di Granza

C.T.R. F. 609110

Il presente disegno e' di proprieta' aziendale - La Societa' tutelera i propri diritti a termine di legge.



SCLAFANI BAGNI

PALERMO

CERDA

IMPIANTO 45670/13.1
DA DISMETTERE

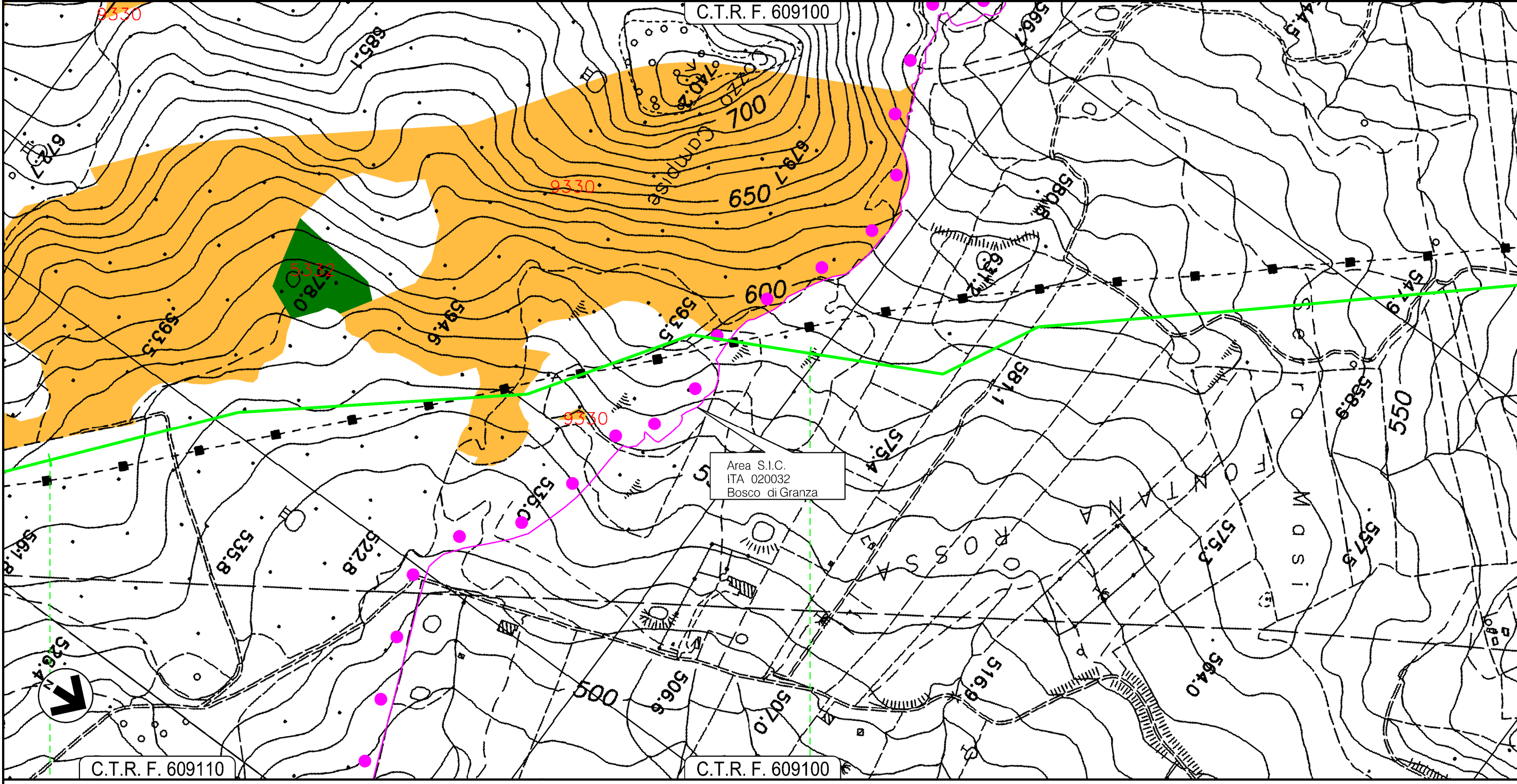
PROGETTO MET. GAGLIANO – TERMINI IMERESE
ED OPERE CONNESSE DP 75 bar – MOP 24 bar

MET. GAGLIANO – TERMINI IMERESE DN 300 (12”), MOP 24 bar

CARTA DEGLI HABITAT – CONDOTTA DA DISMETTERE

0	12/12/2017	EMISSIONE PER PERMESSI	D.CIMADORO	G.BRIA	V.FORLIVESI G.GIOVANNINI
INDICE	DATA	REVISIONI	ELABORATO	VERIFICATO	APPROVATO
			PROGETTISTA 		
			Dis. PG-TIPFF-980		
			Comm. NR/16141		
			Rif TPIDL: 073670C-703-DW-3252-242 TECHNIP ITALY DIREZIONE LAVORI S.p.A.		

Foglio
5
di 6
Scala
1:5000



Il presente disegno e' di proprieta' aziendale - La Societa' tutelera' i propri diritti a termine di legge.

CERDA
PALERMO

0	12/12/2017	EMISSIONE PER PERMESSI	D.CIMADORO	G.BRIA	V.FORLIVESI G.GIOVANNINI
INDICE	DATA	R E V I S I O N I	ELABORATO	VERIFICATO	APPROVATO
			PROGETTISTA 		
			Dis. PG-TIPFF-980		
			Comm. NR/16141		

LEGENDA

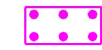
SIMBOLOGIA CARTOGRAFICA

- | | | | |
|--|--|--|---|
| | Metanodotti da porre fuori esercizio (da rimuovere e/o intasare) | | Altre condotte di terzi |
| | Metanodotti in esercizio | | Impianti di linea in progetto |
| | Metanodotto in progetto | | Impianti di linea su rete in esercizio |
| | Limite sovrapposizione fogli | | Impianti di linea da porre fuori esercizio e recuperare |

SIMBOLOGIA MECCANICA

- Punto di intercettazione di linea (P.I.L.)
- Punto di intercettazione di derivazione importante (P.I.D.I.)
- Punto di intercettazione di derivazione semplice con stacco da P.I.L. (P.I.D.S.)
- Punto di intercettazione e derivazione semplice con stacco da Linea (P.I.D.S.)
- Punto di intercettazione con discaggio di allacciamento (P.I.D.A.)
- Punto predisposto per il discaggio di allacciamento (P.P.D.A.)
- Punto di sezionamento elettrico terminale (P.S.E.T.)
- Stazione predisposta per lancio e ricevimento PIG
- Impianto di riduzione/regolazione della pressione

LEGENDA



S.I.C.



3280 – Fiumi mediterranei a flusso permanente con il Paspalo-Agrostidion e con filari ripari di Salix e Populus alba



5332 – Praterie ad Ampelodesmos mauritanicus



6220* – Percorsi substeppici di graminacee e piante annue dei Thero-Brachypodietea



8214 – Versanti calcarei dell'Italia meridionale



91AA* – Boschi orientali di quercia bianca



92D0 – Gallerie e forteti ripari meridionali (Nerio-Tamaricetea e Securinegion tinctoriae)



9330 – Foreste di Quercus suber



9540 – Pinete mediterranee di pini mesogeni endemici

* Habitat Prioritari

Progressiva chilometrica	N.	
Comuni		
Province		
Impianti	TIPO - N. - PROGR. km	TIPO - N. - ESISTENTE