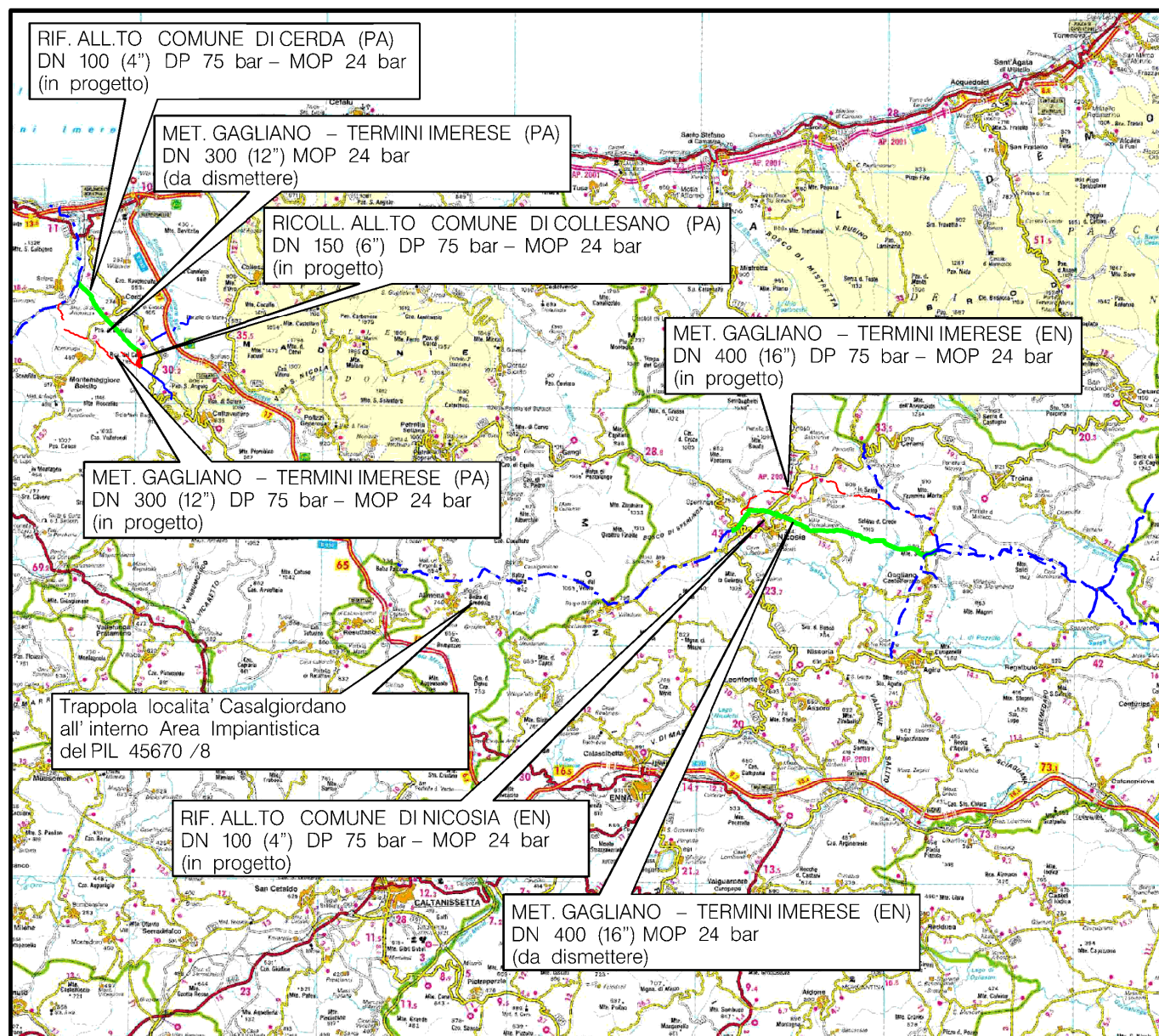


Il presente disegno e' di proprieta' aziendale - La Societa' tutelera' i propri diritti a termine di legge.



COROGRAFIA Scala 1:500.000



0	12/12/2017	EMISSIONE PER PERMESSI		D.CIMADORO	G.BRIA
INDICE	DATA	REVISIONI		ELABORATO	VERIFICATO
				PROGETTISTA  Rif TPIDL 073670C-703-DW-3252-149 TECHNIP ITALY DIREZIONE LAVORI S.p.A.	
PROGETTO MET. GAGLIANO - TERMINI IMERESE ED OPERE CONNESSE DP 75 bar - MOP 24 bar				Dis. PG-TPSZ-980 Fg. 1 di 15	
REGIONE SICILIA				Comm. NR/16141	
TRACCIATO CONDOTTA DA DISMETTERE CON AREE SIC E ZPS				Sostituisce il ..... Sostituito dal .....	
				APPROVATO AUTORIZZATO	

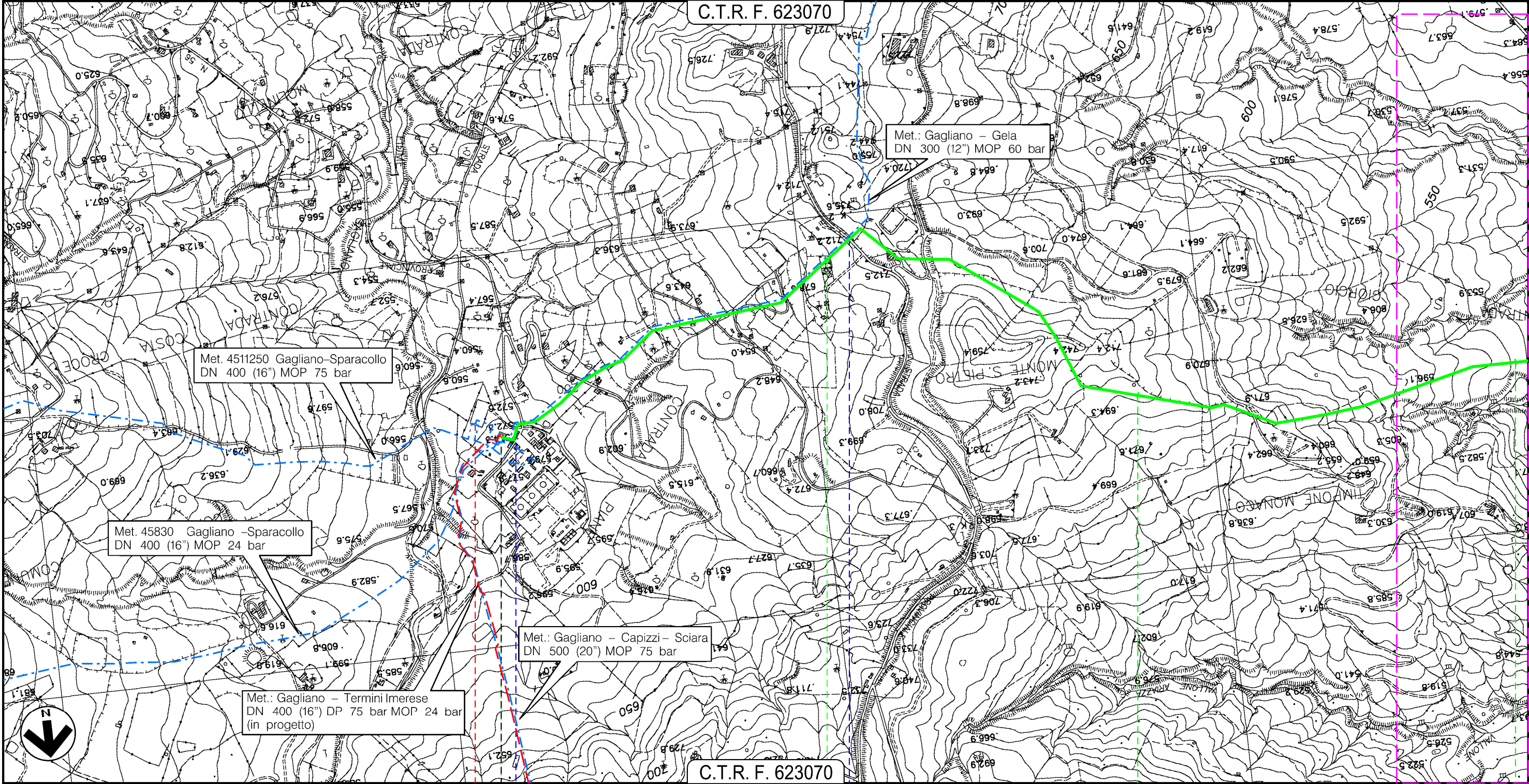
PROGETTO MET. GAGLIANO – TERMINI IMERESE  
ED OPERE CONNESSE DP 75 bar – MOP 24 bar

MET. GAGLIANO – TERMINI IMERESE DN 400 (16"), MOP 24 bar

TRACCIATO CONDOTTA DA DISMETTERE CON AREE SIC E ZPS

0	12/12/2017	EMISSIONE PER PERMESSI	D.CIMADORO	G.BRIA	V.FORLIVESI G.GIOVANNINI
INDICE	DATA	REVISIONI	ELABORATO	VERIFICATO	APPROVATO
			PROGETTISTA 		
			Dis. PG-TPSZ-980		Foglio 2
			Comm. NR/16141		di 15
			Rif TPIDL 073670C-703-DW-3252-149 TECHNIP ITALY DIREZIONE LAVORI S.p.A.		Scala 1:10000

C.T.R. F. 623070



Met. 4511250 Gagliano-Sparacollo  
DN 400 (16") MOP 75 bar

Met. 45830 Gagliano-Sparacollo  
DN 400 (16") MOP 24 bar

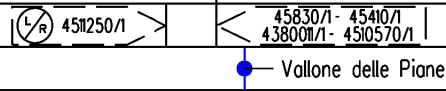
Met.: Gagliano - Capizzi - Sciarra  
DN 500 (20") MOP 75 bar

Met.: Gagliano - Termini Imerese  
DN 400 (16") DP 75 bar MOP 24 bar  
(in progetto)

Met.: Gagliano - Gela  
DN 300 (12") MOP 60 bar

C.T.R. F. 623070

GAGLIANO CASTELFERRATO  
ENNA



● Vallone delle Piane

● S.P. N.34

Il presente disegno e' di proprieta' aziendale - La Societa' tutelera' i propri diritti a termine di legge.

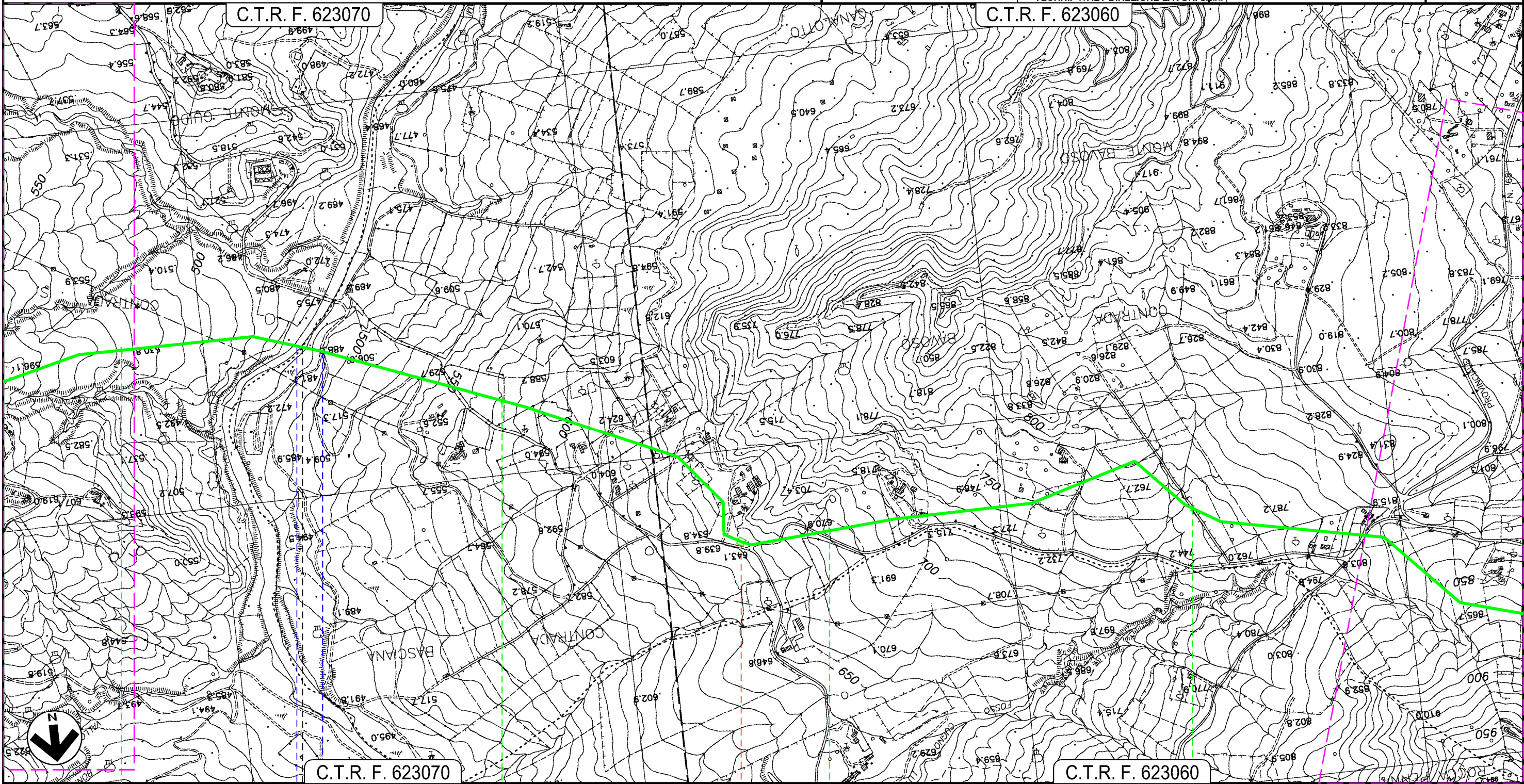
PROGETTO MET. GAGLIANO – TERMINI IMERESE  
ED OPERE CONNESSE DP 75 bar – MOP 24 bar

MET. GAGLIANO – TERMINI IMERESE DN 400 (16"), MOP 24 bar

TRACCIATO CONDOTTA DA DISMETTERE CON AREE SIC E ZPS

0	12/12/2017	EMISSIONE PER PERMESSI	D.CIMADORO	G.BRIA	V.FORLIVESI G.GIOVANNINI
INDICE	DATA	REVISIONI	ELABORATO	VERIFICATO	APPROVATO
 <b>SNAM RETE GAS</b>		PROGETTISTA  <b>TechnipFMC</b>	Dis. PG-TPSZ-980		
		Rif TPIDL 073670C-703-DW-3252-149 TECHNIP ITALY DIREZIONE LAVORI S.p.A.	Comm. NR/16141		

Foglio  
**3**  
di 15  
Scala  
1:10000



GAGLIANO CASTELFERRATO

NISSORIA

ENNA



Fiume di Cerami —●— S.P. N.85/a Gagliano Bivio S.P. N.18

Il presente disegno e' di proprieta' aziendale - La Societa' tutelera' i propri diritti a termine di legge.

PROGETTO MET. GAGLIANO – TERMINI IMERESE  
ED OPERE CONNESSE DP 75 bar – MOP 24 bar

MET. GAGLIANO – TERMINI IMERESE DN 400 (16"), MOP 24 bar

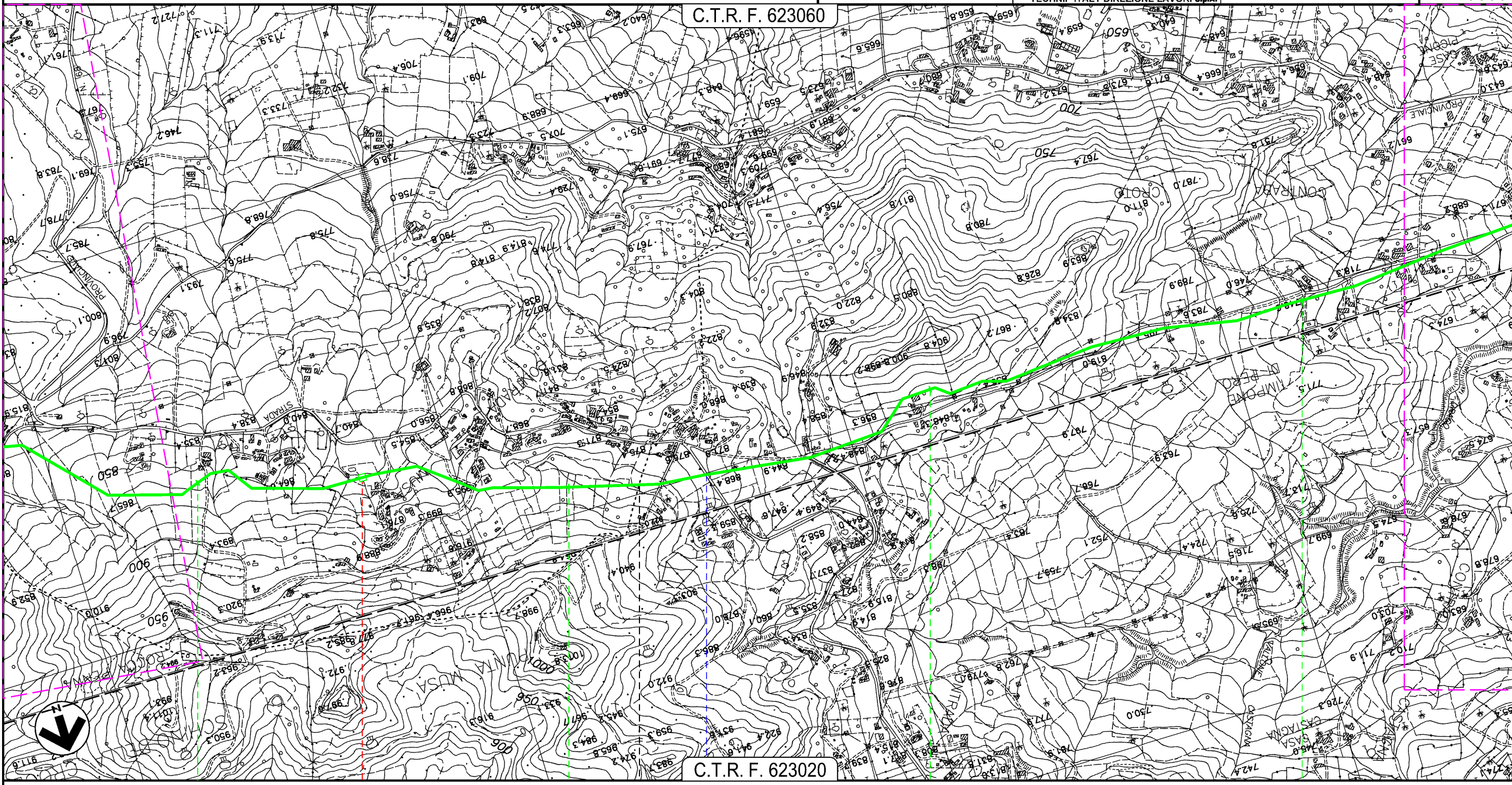
TRACCIATO CONDOTTA DA DISMETTERE CON AREE SIC E ZPS

0	12/12/2017	EMISSIONE PER PERMESSI	D.CIMADORO	G.BRIA	V.FORLIVESI G.GIOVANNINI
INDICE	DATA	REVISIONI	ELABORATO	VERIFICATO	APPROVATO
			PROGETTISTA 		
			Dis. PG-TPSZ-980		
			Comm. NR/16141		
			Rif TPIDL 073670C-703-DW-3252-149 TECHNIP ITALY DIREZIONE LAVORI S.p.A.		

Foglio  
**4**  
di 15  
Scala  
1:10000

C.T.R. F. 623060

C.T.R. F. 623020



NISSORIA

ENNA

NICOSIA



S.P. N.68

Il presente disegno e' di proprieta' aziendale - La Societa' tutelera' i propri diritti a termine di legge.

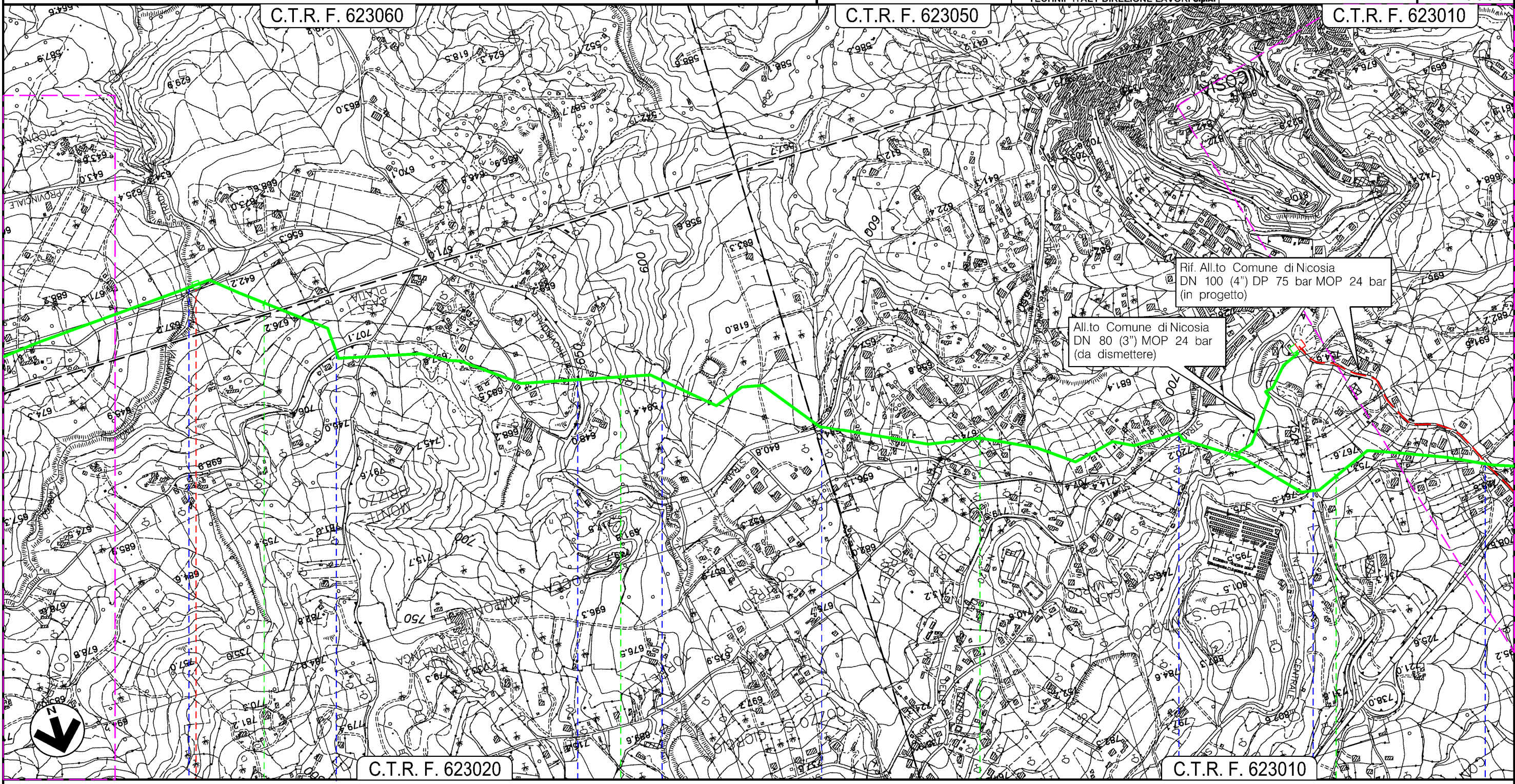
PROGETTO MET. GAGLIANO – TERMINI IMERESE  
ED OPERE CONNESSE DP 75 bar – MOP 24 bar

MET. GAGLIANO – TERMINI IMERESE DN 400 (16"), MOP 24 bar  
E STACCO ALL.TO COMUNE DI NICOSIA DN 80 (3") MOP 24 bar

TRACCIATO CONDOTTA DA DISMETTERE CON AREE SIC E ZPS

0	12/12/2017	EMISSIONE PER PERMESSI	D.CIMADORO	G.BRIA	V.FORLIVESI G.GIOVANNINI
INDICE	DATA	REVISIONI	ELABORATO	VERIFICATO	APPROVATO
		PROGETTISTA 	Dis. PG-TPSZ-980		
		Rif TPIDL 073670C-703-DW-3252-149 TECHNIP ITALY DIREZIONE LAVORI S.p.A.	Comm. NR/16141		

Foglio  
**5**  
di 15  
Scala  
1:10000



Rif. All.to Comune di Nicosia  
DN 100 (4") DP 75 bar MOP 24 bar  
(in progetto)

All.to Comune di Nicosia  
DN 80 (3") MOP 24 bar  
(da dismettere)

Il presente disegno e' di proprieta' aziendale - La Societa' tutelera' i propri diritti a termine di legge.

P.LL. 45670/5  
DA DISMETTERE

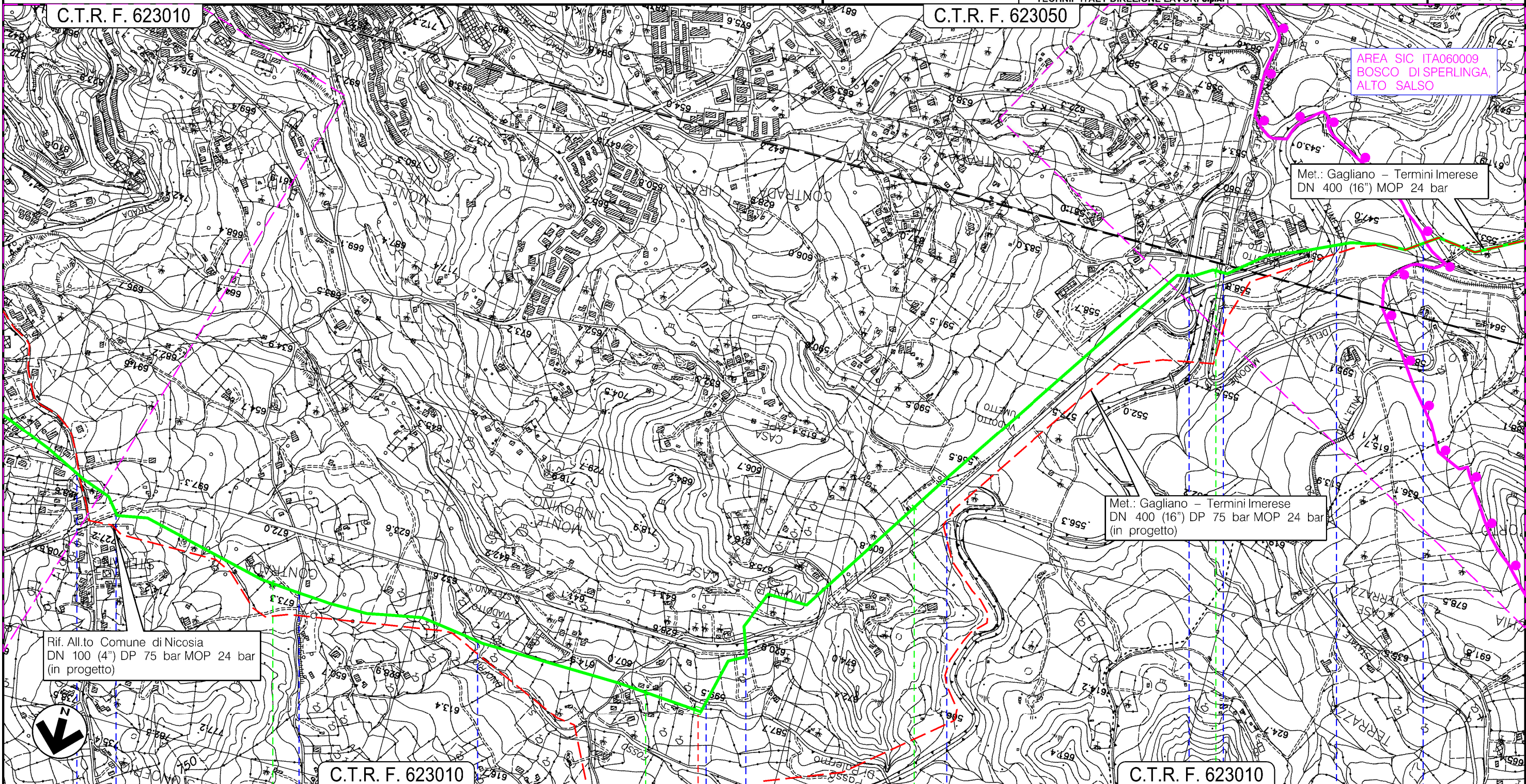
- Vallone Castagna
- S.C. Castagna
- S.P. N.43
- Fosso Gambeso
- S.P. N.43
- S.S. N.120
- S.S. N.17
- Str. Comunale

PROGETTO MET. GAGLIANO – TERMINI IMERESE  
ED OPERE CONNESSE DP 75 bar – MOP 24 bar

MET. GAGLIANO – TERMINI IMERESE DN 400 (16"), MOP 24 bar

TRACCIATO CONDOTTA DA DISMETTERE CON AREE SIC E ZPS

0	12/12/2017	EMISSIONE PER PERMESSI	D.CIMADORO	G.BRIA	V.FORLIVESI G.GIOVANNINI	Foglio <b>6</b> di 15 Scala 1:10000
INDICE	DATA	REVISIONI	ELABORATO	VERIFICATO	APPROVATO	
		PROGETTISTA 	Dis. PG-TPSZ-980			
		Rif TPIDL 073670C-703-DW-3252-149 TECHNIP ITALY DIREZIONE LAVORI S.p.A.	Comm. NR/16141			



Il presente disegno e' di proprieta' aziendale - La Societa' tutelera' i propri diritti a termine di legge.



C.T.R. F. 623010

C.T.R. F. 623010

NICOSIA  
ENNA

IMPIANTI 45670/51- 13337/1  
DA DISMETTERE

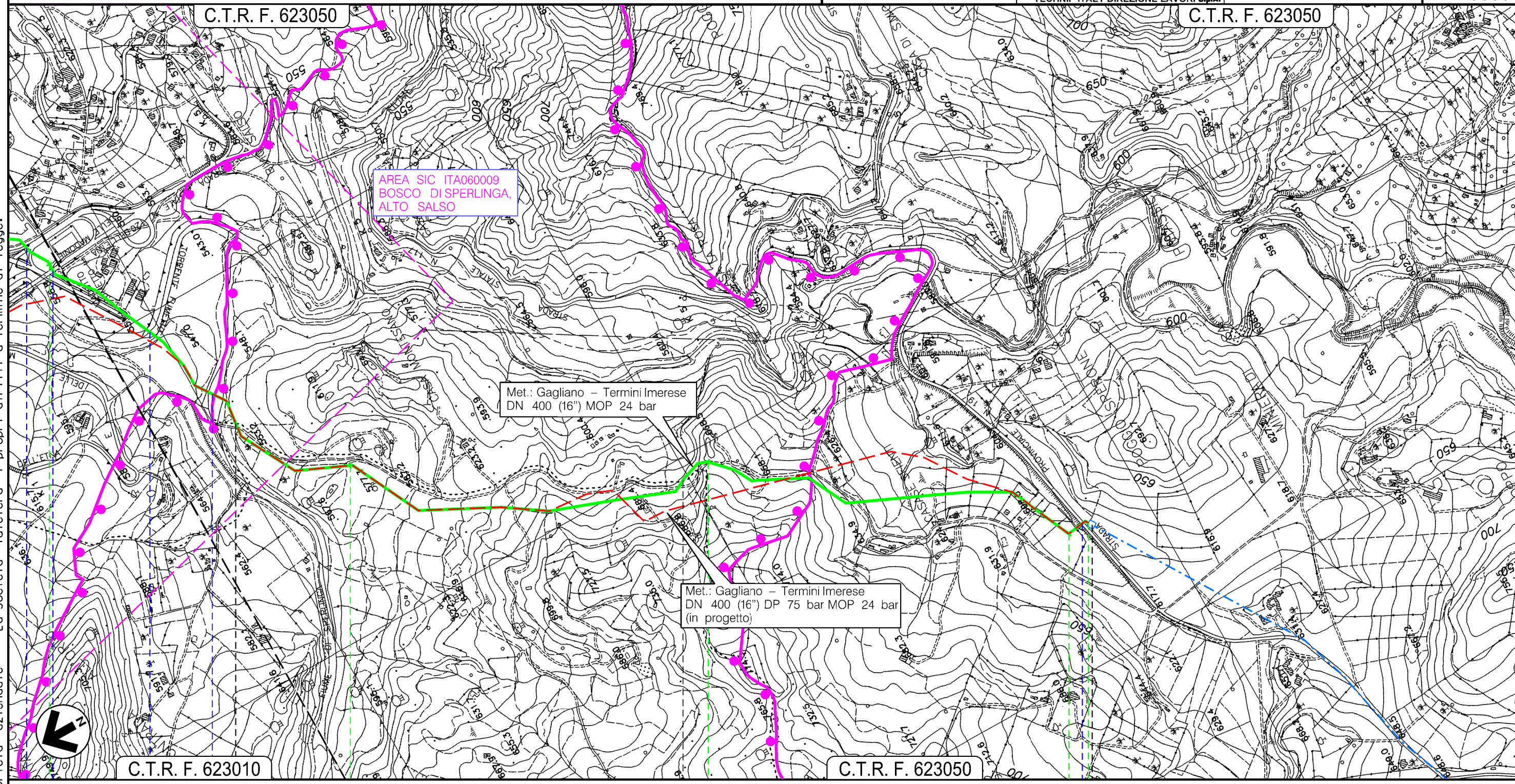
- Str.Com.
- S.S. N.17-TER (Galleria S.Onofrio)
- Str. C.da S.Lorenzo
- Fosso S.Onofrio
- S.P. N.20
- S.S. N.17-Ter
- Fosso Api
- S.S. N.17-Ter
- S.S. N.120
- Torrente Fumetto
- Fiume di Sperlingo

PROGETTO MET. GAGLIANO – TERMINI IMERESE  
ED OPERE CONNESSE DP 75 bar – MOP 24 bar

MET. GAGLIANO – TERMINI IMERESE DN 400 (16"), MOP 24 bar

TRACCIATO CONDOTTA DA DISMETTERE CON AREE SIC E ZPS

0	12/12/2017	EMISSIONE PER PERMESSI	D.CIMADORO	G.BRIA	V.FORLIVESI G.GIOVANNINI
INDICE	DATA	REVISIONI	ELABORATO	VERIFICATO	APPROVATO
		PROGETTISTA 	Dis. PG-TPSZ-980		Foglio 7
		Rif TPIDL 073670C-703-DW-3252-149 TECHNIP ITALY DIREZIONE LAVORI S.p.A.	Comm. NR/16141		di 15
					Scala 1:10000



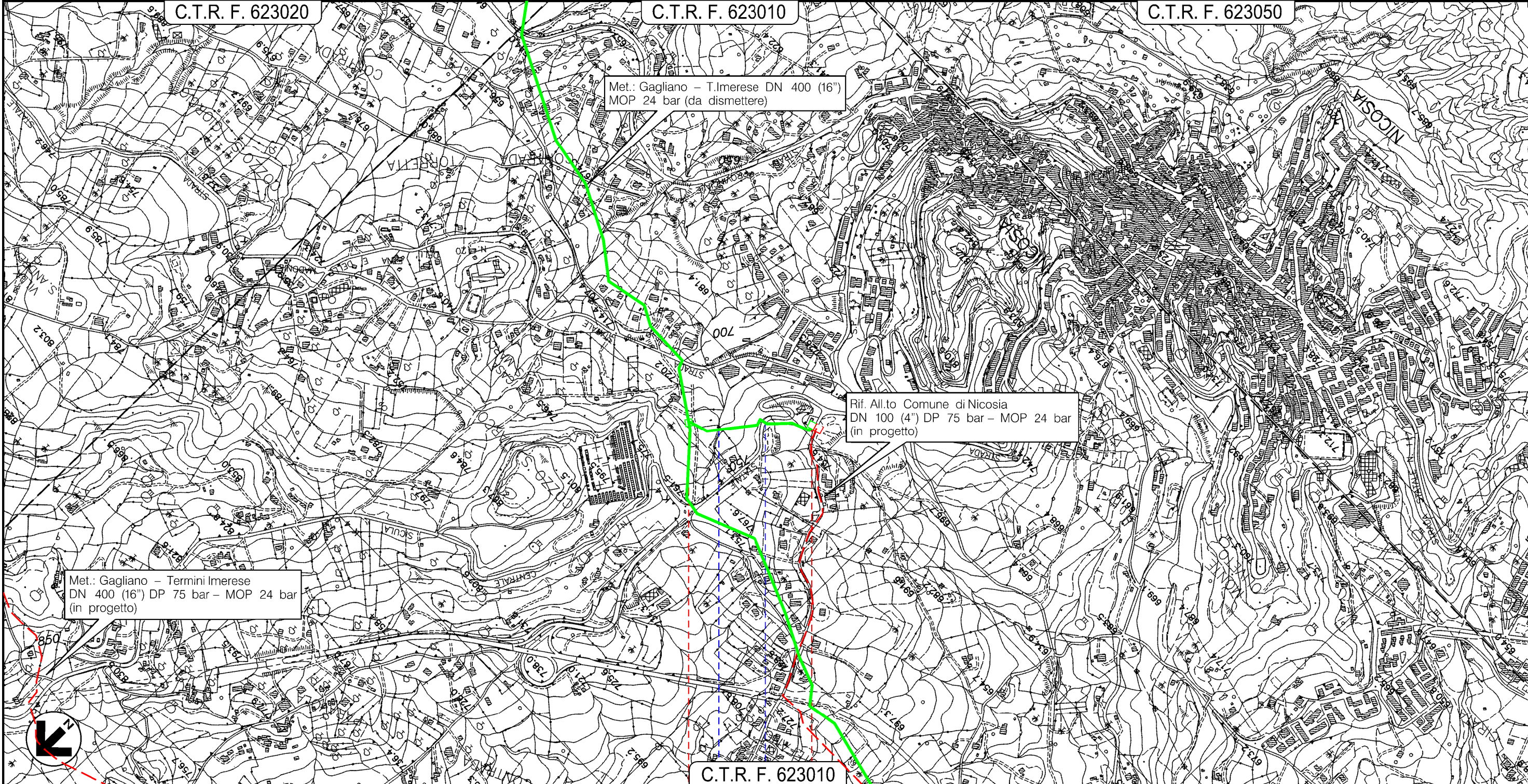
Il presente disegno e' di proprieta' aziendale - La Societa' tutelera' i propri diritti a termine di legge.

18	19	20	21 21+065
NICOSIA	SPERLINGA	NICOSIA	
ENNA			
		45670/6	

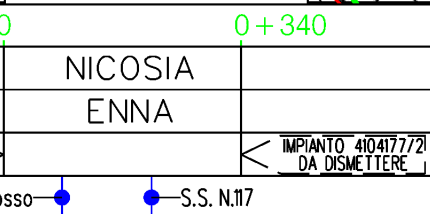
PROGETTO MET. GAGLIANO – TERMINI IMERESE  
 ED OPERE CONNESSE DP 75 bar – MOP 24 bar  
 ALL.TO COMUNE DI NICOSIA DN 80 (3"), MOP 24 bar  
 STACCO DA MET. GAGLIANO – TERMINI IMERESE DN 400 (16"), MOP 24 bar  
 TRACCIATO CONDOTTA DA DISMETTERE CON AREE SIC E ZPS

0	12/12/2017	EMISSIONE PER PERMESSI	D.CIMADORO	G.BRIA	V.FORLIVESI G.GIOVANNINI
INDICE	DATA	REVISIONI	ELABORATO	VERIFICATO	APPROVATO
		PROGETTISTA 	Dis. PG-TPSZ-980		Comm. NR/16141
		Rif TPIDL 073670C-703-DW-3252-149 TECHNIP ITALY DIREZIONE LAVORI S.p.A.			

Foglio  
**8**  
 di 15  
 Scala  
 1:10000



Il presente disegno e' di proprieta' aziendale - La Societa' tutelera' i propri diritti a termine di legge.



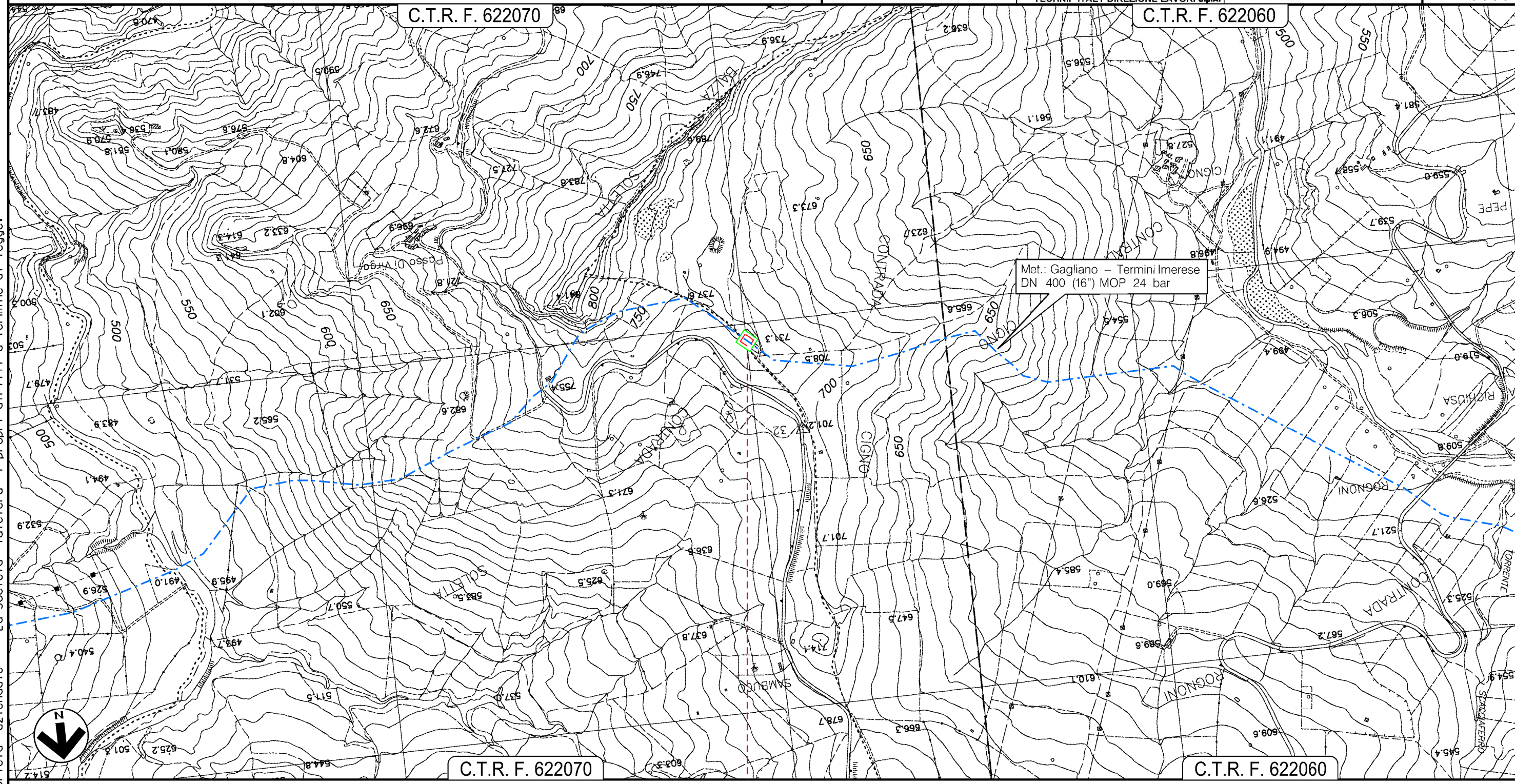


PROGETTO MET. GAGLIANO – TERMINI IMERESE  
ED OPERE CONNESSE DP 75 bar – MOP 24 bar

RIFACIMENTO IMPIANTO 45670/8 LOCALITA' CASALGIORDANO

TRACCIATO CONDOTTA DA DISMETTERE CON AREE SIC E ZPS

0	12/12/2017	EMISSIONE PER PERMESSI	D.CIMADORO	G.BRIA	V.FORLIVESI G.GIOVANNINI
INDICE	DATA	REVISIONI	ELABORATO	VERIFICATO	APPROVATO
 <b>SNAM RETE GAS</b>		PROGETTISTA  <b>TechnipFMC</b> Rif TPIDL: 073670C-703-DW-3252-149 TECHNIP ITALY DIREZIONE LAVORI S.p.A.	Dis. PG-TPSZ-980 Comm. NR/16141		Foglio <b>9</b> di 15 Scala 1:10000



ALIMENA  
PALERMO

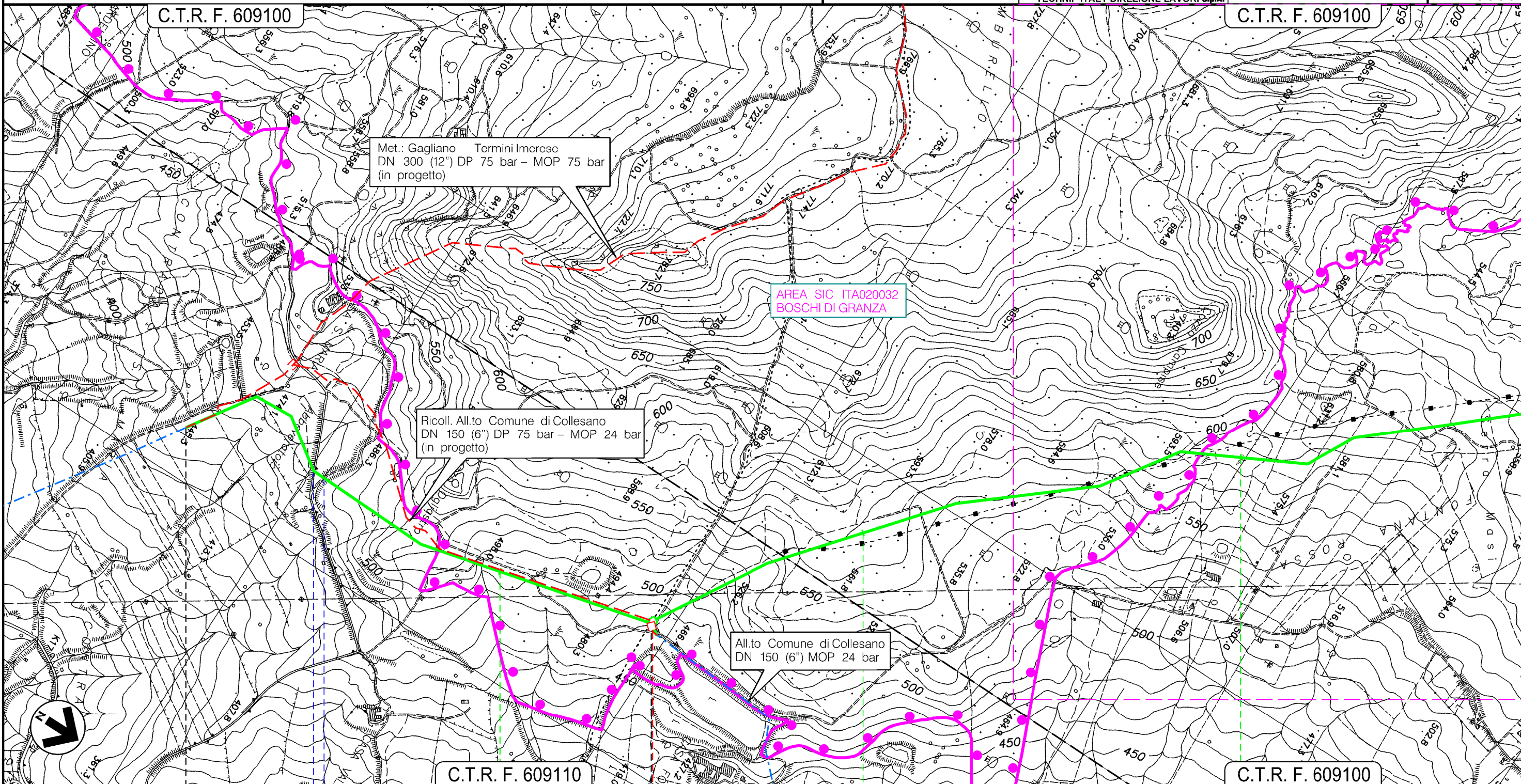
RIFACIMENTO  
IMPIANTO N.45670/8

Il presente disegno e' di proprieta' aziendale - La Societa' tutelera' i propri diritti a termine di legge.

PROGETTO MET. GAGLIANO – TERMINI IMERESE  
 ED OPERE CONNESSE DP 75 bar – MOP 24 bar  
 MET. GAGLIANO – TERMINI IMERESE DN 300 (12"), MOP 24 bar  
 E STACCO MET. ALL.TO COMUNE DI COLLESANO DN 150 (6"), MOP 24 bar  
 TRACCIATO CONDOTTA DA DISMETTERE CON AREE SIC E ZPS

0	12/12/2017	EMISSIONE PER PERMESSI	D.CIMADORO	G.BRIA	V.FORLIVESI G.GIOVANNINI
INDICE	DATA	REVISIONI	ELABORATO	VERIFICATO	APPROVATO
		PROGETTISTA 	Dis. PG-TPSZ-980		
		Rif TPIDL: 073670C-703-DW-3252-149 TECHNIP ITALY DIREZIONE LAVORI S.p.A.	Comm. NR/16141		

Foglio  
**10**  
 di 15  
 Scala  
**1:10000**



Il presente disegno e' di proprieta' aziendale - La Societa' tutelera' i propri diritti a termine di legge.

0	1	2	3
SCLAFANI BAGNI		CERDA	
		PALERMO	
IMPIANTO 45670/13.1 DA DISMETTERE			

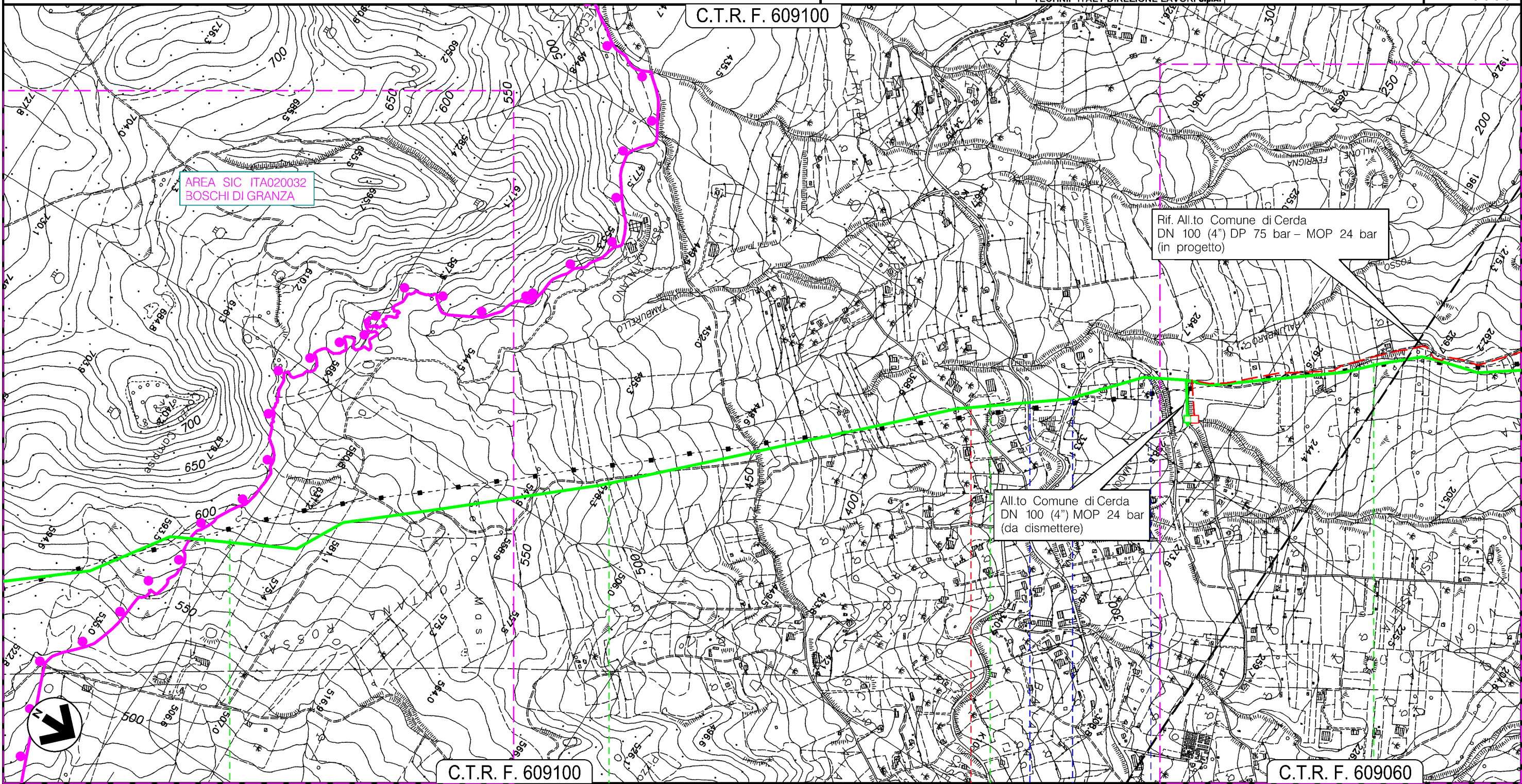
PROGETTO MET. GAGLIANO – TERMINI IMERESE  
ED OPERE CONNESSE DP 75 bar – MOP 24 bar

MET. GAGLIANO – TERMINI IMERESE DN 300 (12"), MOP 24 bar  
E STACCO ALL.TO COMUNE DI CERDA DN 100 (4"), MOP 24 bar

TRACCIATO CONDOTTA DA DISMETTERE CON AREE SIC E ZPS

0	12/12/2017	EMISSIONE PER PERMESSI	D.CIMADORO	G.BRIA	V.FORLIVESI G.GIOVANNINI
INDICE	DATA	REVISIONI	ELABORATO	VERIFICATO	APPROVATO
		PROGETTISTA 	Dis. PG-TPSZ-980		Foglio 11 di 15
		Rif TPIDL: 073670C-703-DW-3252-149 TECHNIP ITALY DIREZIONE LAVORI S.p.A.	Comm. NR/16141		Scala 1:10000

C.T.R. F. 609100



C.T.R. F. 609100

C.T.R. F. 609060

CERDA  
PALERMO

P.I.L. 45670/14  
DA DISMETTERE

S.P. N.7 — Nuova Circonvallazione — Nuova Circonvallazione

Il presente disegno e' di proprieta' aziendale - La Societa' tutelera' i propri diritti a termine di legge.

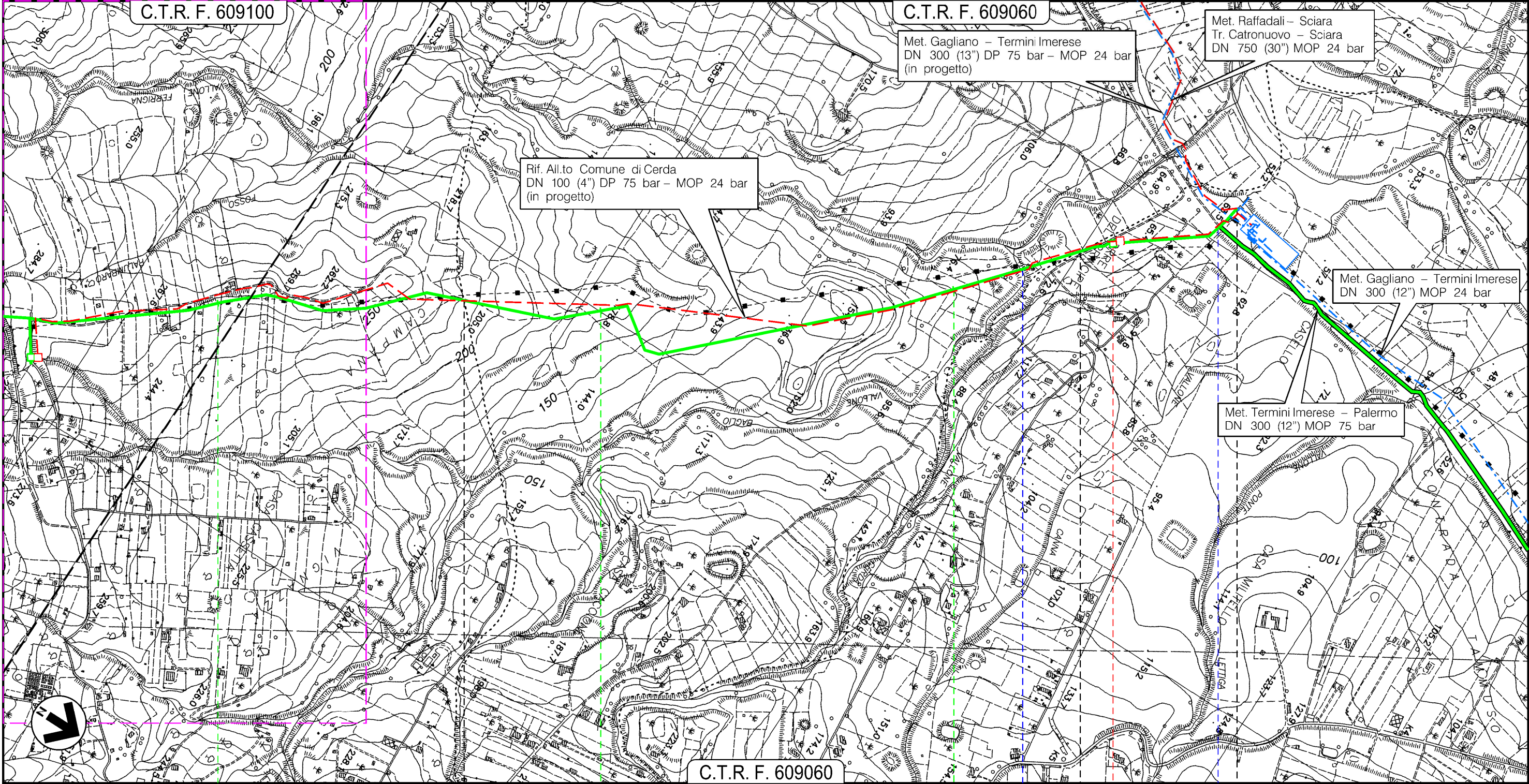
PROGETTO MET. GAGLIANO – TERMINI IMERESE  
ED OPERE CONNESSE DP 75 bar – MOP 24 bar

MET. GAGLIANO – TERMINI IMERESE DN 300 (12"), MOP 24 bar  
E STACCO ALL.TO COMUNE DI CERDA DN 100 (4"), MOP 24 bar

TRACCIATO CONDOTTA DA DISMETTERE CON AREE SIC E ZPS

0	12/12/2017	EMISSIONE PER PERMESSI	D.CIMADORO	G.BRIA	V.FORLIVESI G.GIOVANNINI
INDICE	DATA	REVISIONI	ELABORATO	VERIFICATO	APPROVATO
		PROGETTISTA 	Dis. PG-TPSZ-980		
		Rif TPIDL 073670C-703-DW-3252-149 TECHNIP ITALY DIREZIONE LAVORI S.p.A.	Comm. NR/16141		

Foglio  
**12**  
di 15  
Scala  
1:10000



6 CERDA 7 PALERMO 8 SCIARA 8+775 TERMINI IMERESE

P.L. 45670/15  
DA DISMETTERE

Vallone Baglio

Ferrovia F.S.

Il presente disegno e' di proprieta' aziendale - La Societa' tutelera' i propri diritti a termine di legge.

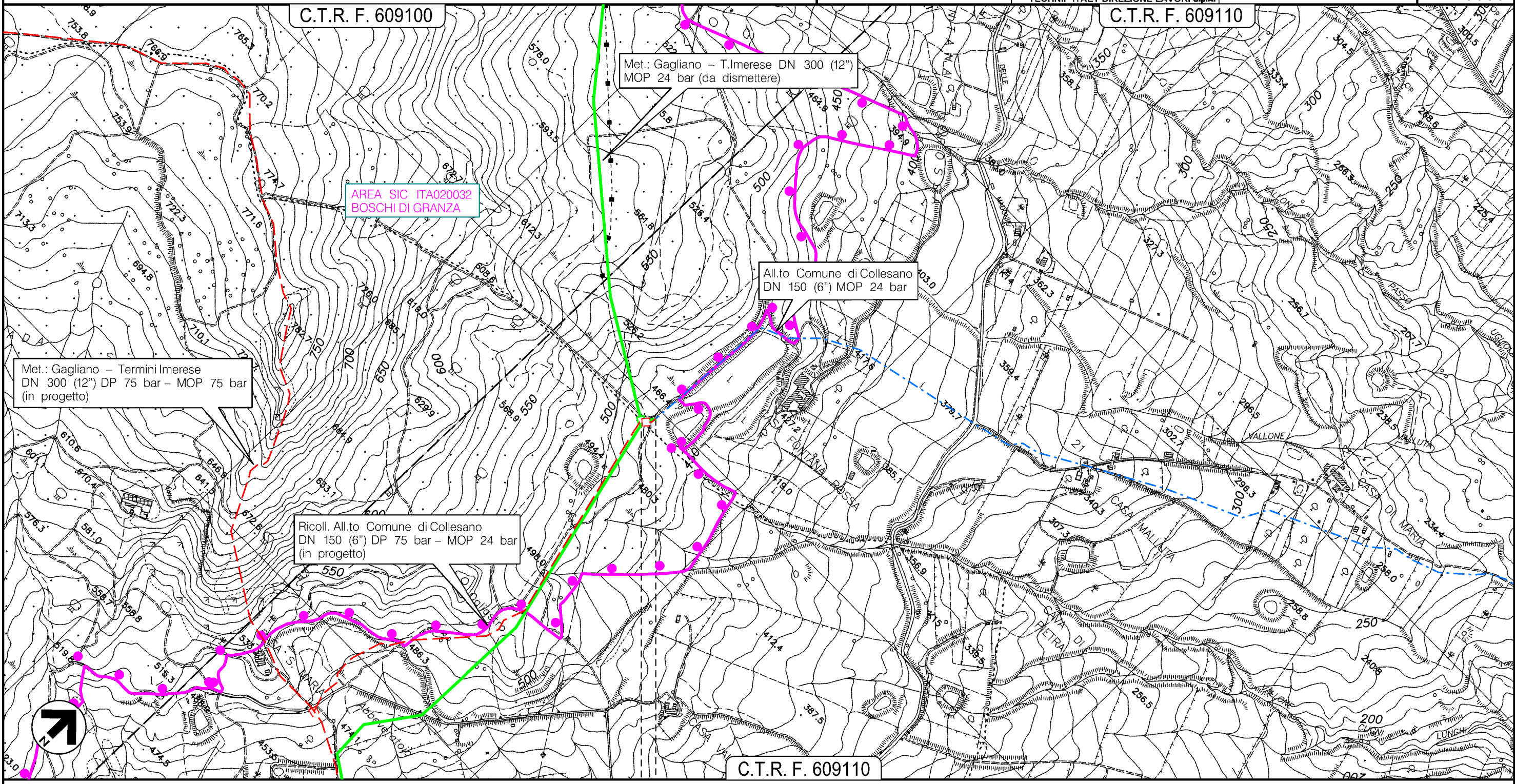
PROGETTO MET. GAGLIANO – TERMINI IMERESE  
ED OPERE CONNESSE DP 75 bar – MOP 24 bar

TRATTO DI ALL.TO COMUNE DI COLLESANO DN 150 (6") MOP 24 bar  
STACCO DA MET. GAGLIANO – TERMINI IMERESE DN 300 (12"), MOP 24 bar

TRACCIATO CONDOTTA DA DISMETTERE CON AREE SIC E ZPS

0	12/12/2017	EMISSIONE PER PERMESSI	D.CIMADORO	G.BRIA	V.FORLIVESI G.GIOVANNINI
INDICE	DATA	REVISIONI	ELABORATO	VERIFICATO	APPROVATO
			PROGETTISTA 		
Rif TPIDL: 073670C-703-DW-3252-149 TECHNIP ITALY DIREZIONE LAVORI S.p.A.			Dis. PG-TPSZ-980		Comm. NR/16141

Foglio  
**13**  
di 15  
Scala  
1:10000



- 0 0+040
- — SCLAFANI BAGNI
  - — PALERMO

Il presente disegno e' di proprieta' aziendale - La Societa' tutelera' i propri diritti a termine di legge.

**PROGETTO MET. GAGLIANO – TERMINI IMERESE**  
**ED OPERE CONNESSE DP 75 bar – MOP 24 bar**  
 ALL.TO COMUNE DI CERDA DN 100 (4"), MOP 24 bar  
 STACCO DA MET. GAGLIANO – TERMINI IMERESE DN 300 (12"), MOP 24 bar  
 TRACCIATO CONDOTTA DA DISMETTERE CON AREE SIC E ZPS

0	12/12/2017	EMISSIONE PER PERMESSI	D.CIMADORO	G.BRIA	V.FORLIVESI G.GIOVANNINI
INDICE	DATA	REVISIONI	ELABORATO	VERIFICATO	APPROVATO
			PROGETTISTA 		
			Dis. PG-TPSZ-980		Comm. NR/16141
			Rif TPIDL 073670C-703-DW-3252-149 TECHNIP ITALY DIREZIONE LAVORI S.p.A.		Scala 1:10000

Foglio  
**14**  
 di 15  
 Scala  
**1:10000**



Rif. All.to Comune di Cerda  
 DN 100 (4") DP 75 bar – MOP 24 bar  
 (in progetto)

Met.: Gagliano – T.Imerese DN 300 (12")  
 MOP 24 bar (da dismettere)

C.T.R. F. 609100

- 0      0+120
- — CERDA
- — PALERMO

IMPIANTO 4180427/1  
 DA DISMETTERE  
 Fosso

Il presente disegno e' di proprieta' aziendale - La Societa' tutelera' i propri diritti a termine di legge.

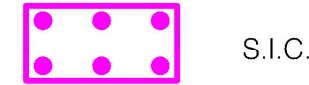
0	12/12/2017	EMISSIONE PER PERMESSI	D.CIMADORO	G.BRIA	V.FORLIVESI G.GIOVANNINI
INDICE	DATA	R E V I S I O N I	ELABORATO	VERIFICATO	APPROVATO
SNAM RETE GAS		PROGETTISTA TechnipFMC		Dis. PG-TPSZ-980	
		Rif TPIDL: 073670C-703-DW-3252-149 TECHNIP ITALY DIREZIONE LAVORI S.p.A.		Comm. NR/16141	

LEGENDA

SIMBOLOGIA CARTOGRAFICA

- |  |  |  |   |
|--|--|--|---|
|  | Metanodotti da porre fuori esercizio (da rimuovere e/o intasare) |  | Altre condotte di terzi                                 |
|  | Metanodotti in esercizio   |  | Impianti di linea in progetto                           |
|  | Metanodotto in progetto  |  | Impianti di linea su rete in esercizio                  |
|  | Limite sovrapposizione fogli                                     |  | Impianti di linea da porre fuori esercizio e recuperare |
|  |  |  | Punto di ripresa fotografico e numerazione              |

STRUMENTI DI TUTELA E PIANIFICAZIONE NAZIONALI  
AREE TUTELE PER LEGGE



S.I.C.

SIMBOLOGIA MECCANICA

- Punto di intercettazione di linea (P.I.L.)
- Punto di intercettazione di derivazione importante (P.I.D.I.)
- Punto di intercettazione di derivazione semplice con stacco da P.I.L. (P.I.D.S.)
- Punto di intercettazione e derivazione semplice con stacco da Linea (P.I.D.S.)
- Punto di intercettazione con discaggio di allacciamento (P.I.D.A.)
- Punto predisposto per il discaggio di allacciamento (P.P.D.A.)
- Punto di sezionamento elettrico terminale (P.S.E.T.)
- Stazione predisposta per lancio e ricevimento PIG
- Impianto di riduzione/regolazione della pressione

Progressiva chilometrica	N.	
Comuni		
Province		
Impianti	TIPO - N. - PROGR. km	TIPO - N. - ESISTENTE
Attraversamenti	TIPOLOGIA ATTRAVERSATA (SS n. **, corso d'acqua, ferrovia, ecc.)	