

Il presente disegno è di proprietà aziendale - La Società tutelera i propri diritti a termine di legge.



COROGRAFIA Scala 1:200.000

METANODOTTI IN PROGETTO

Der. CAMPODARSEGO-CASTELFRANCO V.TO DN 150 (6'') - MOP 64 bar - Tav. 2-6



0	30/11/17	EMISSIONE	MARIONNI	BATTISTI	LUMINARI
INDICE	DATA	REVISIONI	ELABORATO	VERIFICATO	APPROVATO
Proprietario 		Progettista 		Dis. PG-GEO-DISM-001	
Metanodotto: CAMPODARSEGO-CASTELFRANCO V.TO DN 150 (6'') - MOP 64 bar		Comm. NR/16025		Fg. 1 di 7	
METANODOTTI E IMPIANTI DA PORRE FUORI ESERCIZIO GEOLOGIA-GEOMORFOLOGIA-IDROGEOLOGIA		Sostituisce il ..... Sostituito dal .....		Scala 1:10000	



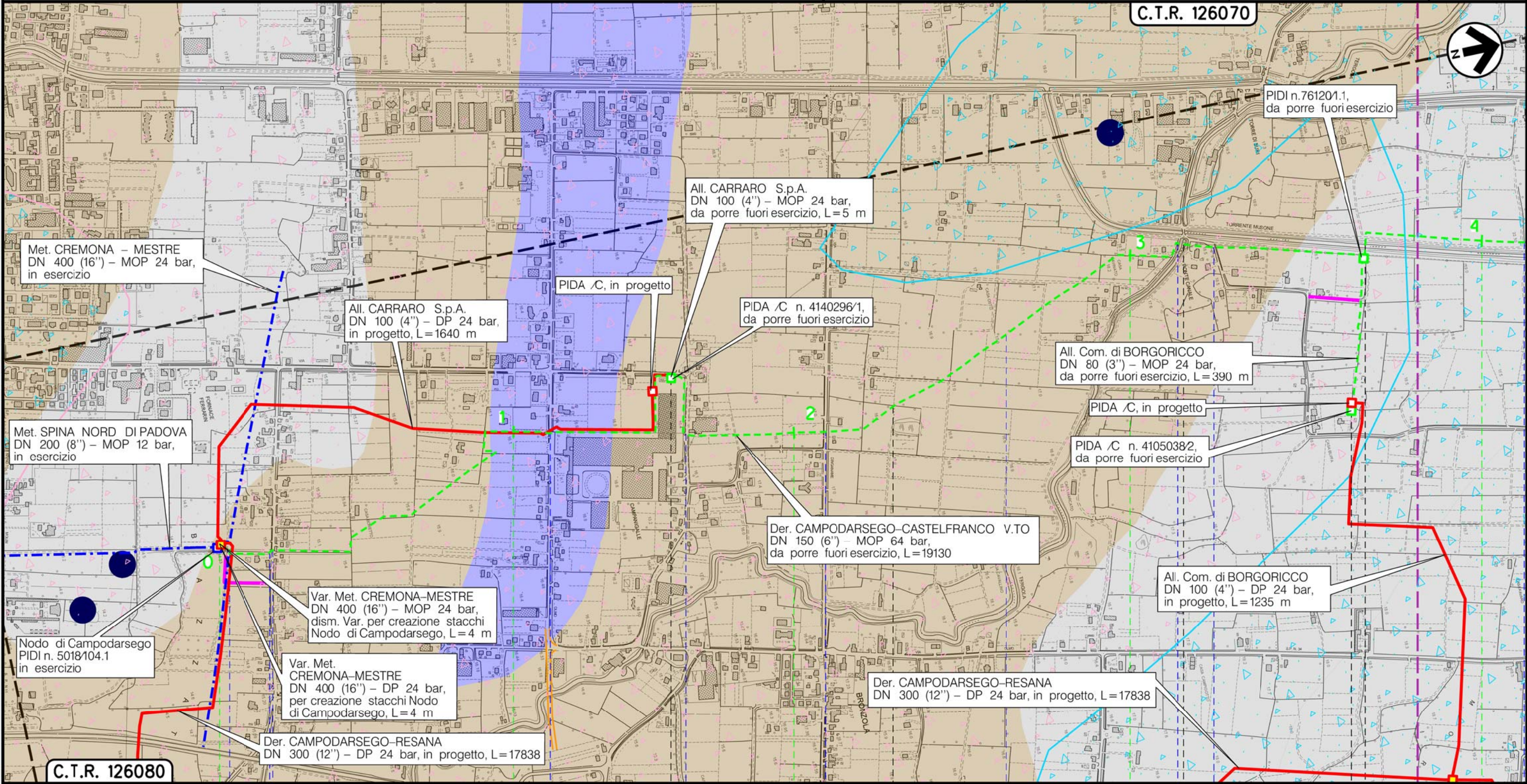
Metanodotto:

Der. CAMPODARSEGO-CASTELFRANCO V.TO  
DN 150 (6'') - MOP 64 bar

METANODOTTI E IMPIANTI DA PORRE FUORI ESERCIZIO  
GEOLOGIA-GEOMORFOLOGIA-IDROGEOLOGIA

0	30/11/17	EMISSIONE	MARIONNI	BATTISTI	LUMINARI	Foglio
INDICE	DATA	REVISIONI	ELABORATO	VERIFICATO	APPROVATO	2
Proprietario		Progettista		Dis. PG-GEO-DISM-001		di 7
				Comm. NR/16025		Scala
						1:10000

Il presente disegno è di proprietà aziendale - La Società tutelerà i propri diritti a termine di legge.



C.T.R. 126080

C.T.R. 126070

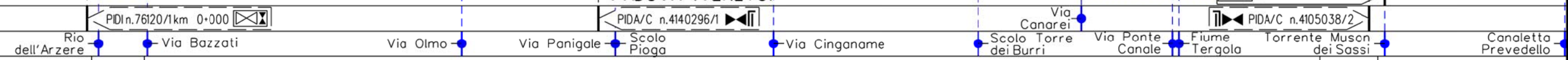
CAMPDARSEGO

PADOVA (VENETO)

SAN GIORGIO DELLE PERTICHE

BORGORICCO

S. GIORGIO DELLE PERTICHE



(T)



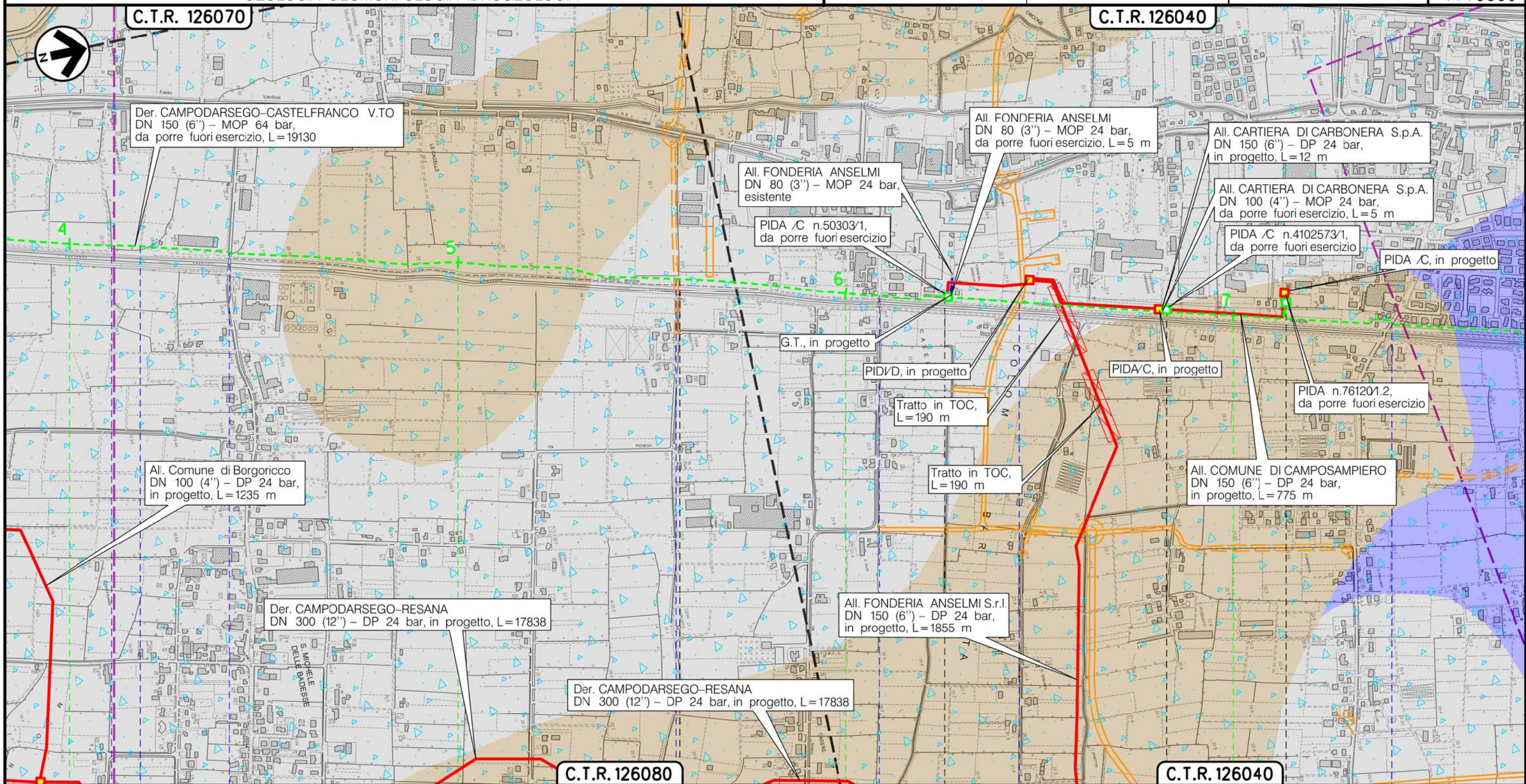
Metanodotto:

Der. CAMPODARSEGO-CASTELFRANCO V.TO  
DN 150 (6'') - MOP 64 bar

METANODOTTI E IMPIANTI DA PORRE FUORI ESERCIZIO  
GEOLOGIA-GEOMORFOLOGIA-IDROGEOLOGIA

0	30/11/17	EMISSIONE	MARIONI	BATTISTI	LUMINARI
INDICE	DATA	REVISIONI	ELABORATO	VERIFICATO	APPROVATO
Proprietario <b>SNAM RETE GAS</b>		Progettista <b>COMIS</b> <small>consulenza materiali - ispezioni - saldatura progettazione - direzione lavori</small>		Dis. PG-GEO-DISM-001	
				Comm. NR/16025	
					Foglio <b>3</b> di 7 Scala <b>1:10000</b>

Il presente disegno è di proprietà aziendale - La Società tutelera i propri diritti a termine di legge.



SAN GIORGIO DELLE PERTICHE

PADOVA

CAMPOSAMPIERO

Canaletto Prevedello • Canaletto Prevedello • S.P. n.10

Viab. in progetto

Via Ippolito Nievo

Via Antonio Meucci

Via Bonora

PIDA/C n.50303/1

PIDA/C n.4102573/1

PIDA n.76120/1.2 km 7+173

(T)



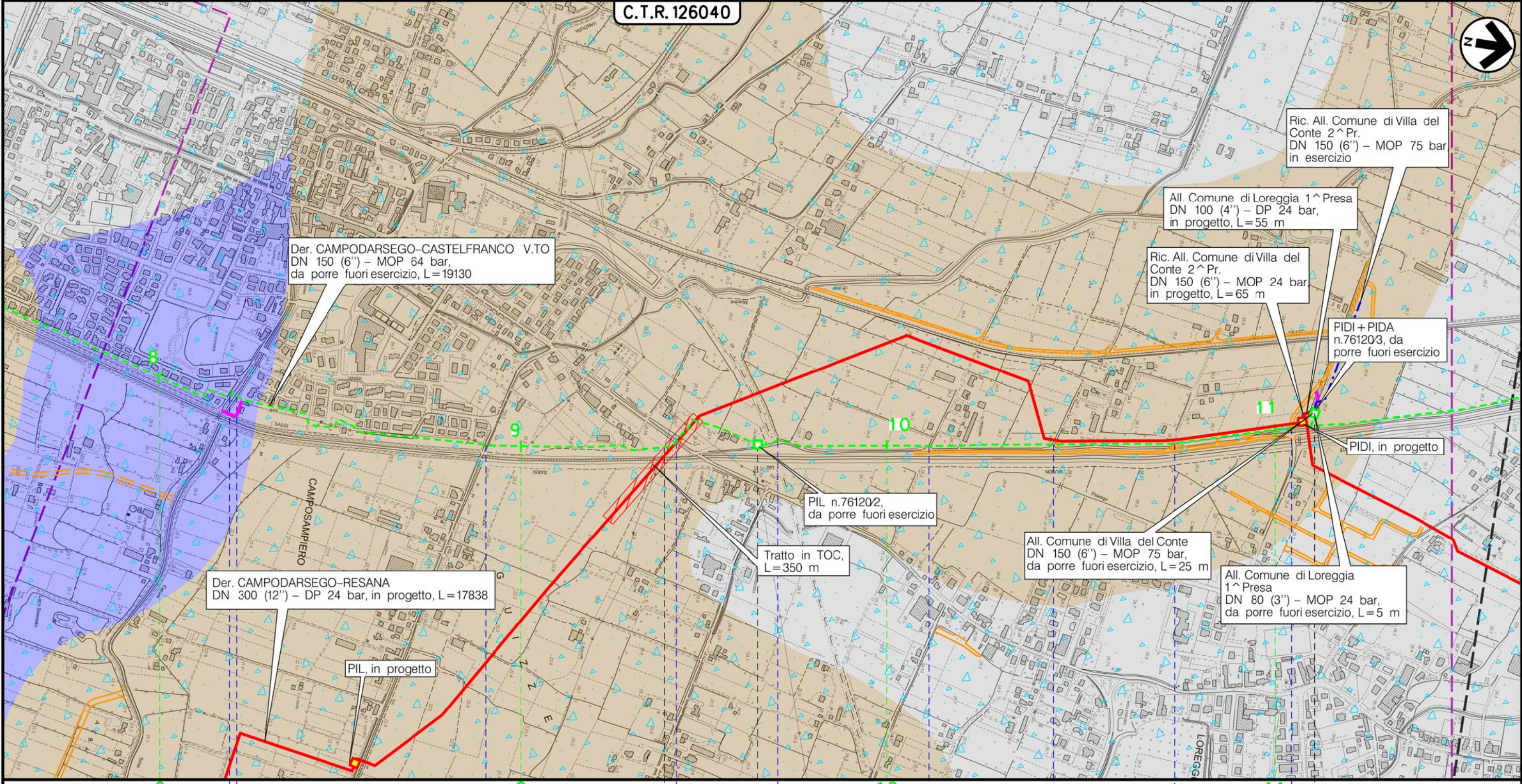
Metanodotto:

Der. CAMPODARSEGO-CASTELFRANCO V.TO  
DN 150 (6'') - MOP 64 bar

METANODOTTI E IMPIANTI DA PORRE FUORI ESERCIZIO  
GEOLOGIA-GEOMORFOLOGIA-IDROGEOLOGIA

0	30/11/17	EMISSIONE	MARIONNI	BATTISTI	LUMINARI	Foglio
INDICE	DATA	REVISIONI	ELABORATO	VERIFICATO	APPROVATO	4
Proprietario			Progettista			di 7
						Scala
			Dis. PG-GEO-DISM-001			1:10000
			Comm. NR/16025			

C.T.R. 126040



Der. CAMPODARSEGO-RESANA  
DN 300 (12'') - DP 24 bar, in progetto, L=17838

Der. CAMPODARSEGO-CASTELFRANCO V.TO  
DN 150 (6'') - MOP 64 bar,  
da porre fuori esercizio, L=19130

PIL n.761202,  
da porre fuori esercizio

Tratto in TOC,  
L=350 m

All. Comune di Villa del Conte  
DN 150 (6'') - MOP 75 bar,  
da porre fuori esercizio, L=25 m

Ric. All. Comune di Villa del  
Conte 2^ Pr.  
DN 150 (6'') - MOP 24 bar,  
in progetto, L=65 m

All. Comune di Loreggia 1^ Presa  
DN 100 (4'') - DP 24 bar,  
in progetto, L=55 m

Ric. All. Comune di Villa del  
Conte 2^ Pr.  
DN 150 (6'') - MOP 75 bar  
in esercizio

PIDI+PIDA  
n.761203, da  
porre fuori esercizio

PIDI, in progetto

All. Comune di Loreggia  
1^ Presa  
DN 80 (3'') - MOP 24 bar,  
da porre fuori esercizio, L=5 m

CAMPOSAMPIERO

PADOVA (VENETO)

LOREGGIA

Via Albarella - Muson Vecchio

Via Ca' Baldu

S.S. n.307 - Via Monte Grappa

Via Morosini - Treviso-Ostiglia Ciclabile

Via Morosini

Via Morosini

Via Morosini

Via Morosini

PIL n.76120/2 km 9+660

PIDI+PIDA n.76120/3 km 11+123

(T)

Il presente disegno e' di proprieta' aziendale - La Societa' tutelera' i propri diritti a termine di legge.







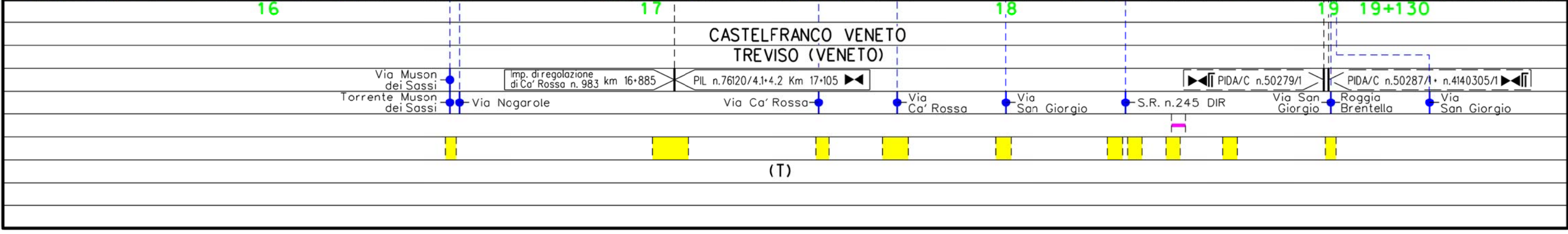
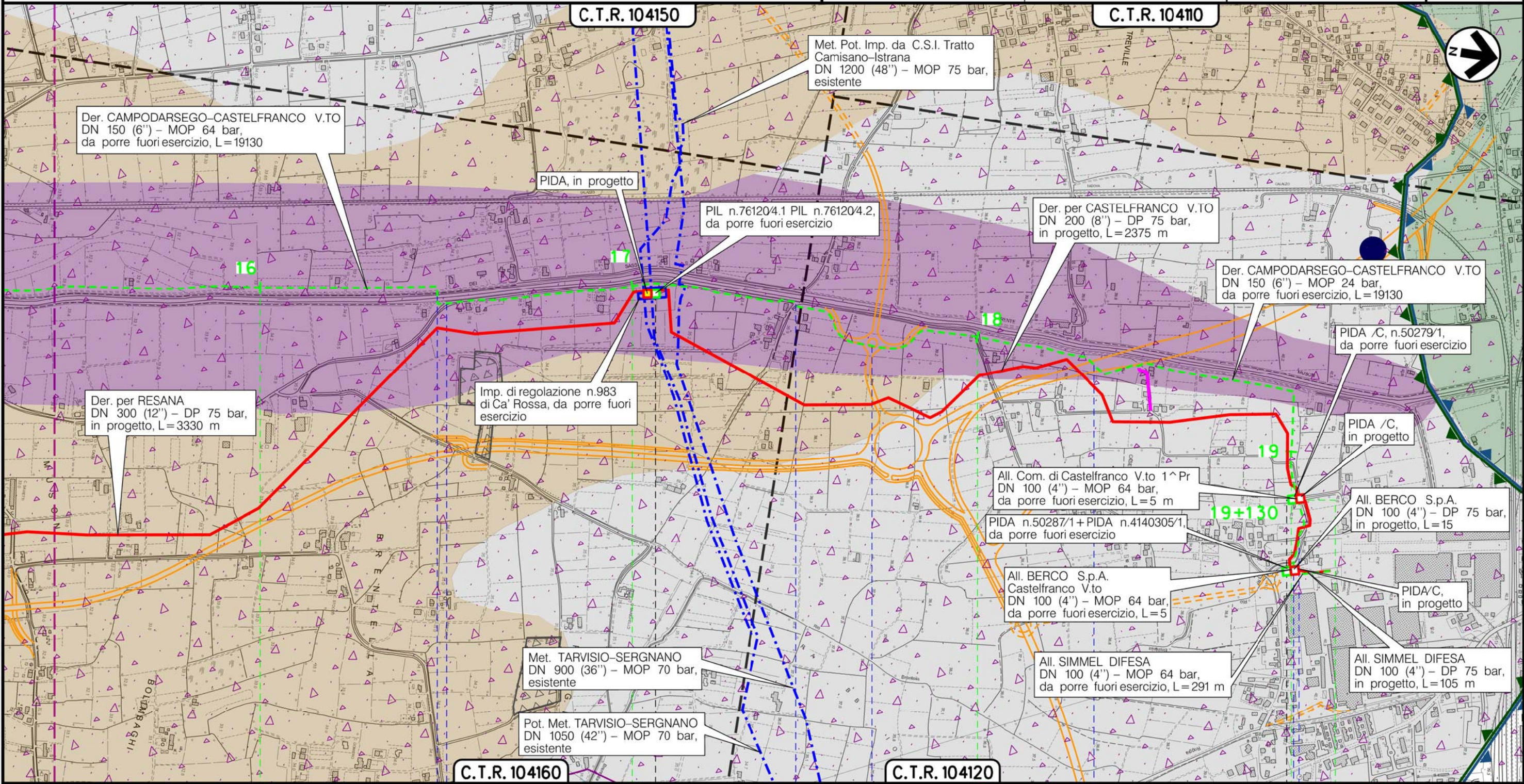
Metanodotto:

Der. CAMPODARSEGO-CASTELFRANCO V.TO  
DN 150 (6'') - MOP 64 bar

METANODOTTI E IMPIANTI DA PORRE FUORI ESERCIZIO  
GEOLOGIA-GEOMORFOLOGIA-IDROGEOLOGIA

0	30/11/17	EMISSIONE	MARIONNI	BATTISTI	LUMINARI	Foglio
INDICE	DATA	REVISIONI	ELABORATO	VERIFICATO	APPROVATO	6
Proprietario		Progettista		Dis. PG-GEO-DISM-001		di 7
SNAM RETE GAS		COMIS		Comm. NR/16025		Scala
						1:10000

Il presente disegno è di proprietà aziendale - La Società tutelera i propri diritti a termine di legge.



(T)



Metanodotto:

CAMPODARSEGO-CASTELFRANCO V.TO  
DN 150 (6'') - MOP 64 bar

METANODOTTI E IMPIANTI DA PORRE FUORI ESERCIZIO  
GEOLOGIA-GEOMORFOLOGIA-IDROGEOLOGIA

0	30/11/17	EMISSIONE	MARIONNI	BATTISTI	LUMINARI
INDICE	DATA	R E V I S I O N I	ELABORATO	VERIFICATO	APPROVATO
Proprietario		Progettista		Dis. PG-GEO-DISM-001	
				Comm. NR/16025	
					Foglio 7 di 7
					Scala 1:10000

LEGENDA

SIMBOLOGIA CARTOGRAFICA

- |  |   |  |   |
|--|---|--|---|
|  | Metanodotto in progetto                           |  | Altre condotte di terzi                                   |
|  | Metanodotti in esercizio                          |  | Altri metanodotti in progetto                             |
|  | Metanodotti da porre fuori esercizio e recuperare |  | Gallerie, Tunnel, Mini-Microtunnel, Raise Boring e T.O.C. |
|  | Alternativa di tracciato                          |  | Impianti di linea in progetto                             |
|  | Aree impianti stacco-terminale in progetto        |  | Impianti di linea su rete in esercizio                    |
|  | Aree impianti stacco-terminale esistenti          |  | Impianti di linea da porre fuori esercizio e recuperare   |
|  | Piazzola di stoccaggio tubazioni                  |  | Depositi temporanei                                       |
|  | Strada di accesso all'impianto                    |  | Strade di accesso provvisorio                             |
|  | Adeguamento strade esistenti                      |  | Limite sovrapposizione fogli                              |
|  |   |  | Integrazioni planimetriche di progetto                    |
|  |   |  | Integrazioni planimetriche esistenti                      |

SIMBOLOGIA MECCANICA

- Punto di intercettazione di linea (P.I.L.)
- Punto di intercettazione di derivazione importante (P.I.D.I.)
- Punto di intercettazione di derivazione semplice con stacco da P.I.L. (P.I.D.S.)
- Punto di intercettazione e derivazione semplice con stacco da Linea (P.I.D.S.)
- Punto di intercettazione con discaggio di allacciamento (P.I.D.A.)
- Punto predisposto per il discaggio di allacciamento (P.P.D.A.)
- Punto di sezionamento elettrico terminale (P.S.E.T.)
- Stazione predisposta per lancio e ricevimento PIG
- Impianto di riduzione/regolazione della pressione

SIMBOLOGIA TEMATICA

UNITA' MORFOLOGICHE

- Aree umide bonificate limose-sabbiose
- Dossi fluviali poco estesi sabbiosi
- Pianura alluvionale indifferenziata sabbiosa
- Conoide ghiaioso
- Depressioni della pianura alluvionale
- Pianura alluvionale indifferenziata limosa

LITOLOGIA

- Ghiaie e sabbie prevalenti
- Limi e argille prevalenti
- Sabbie e limi prevalenti

IDROGEOLOGIA

- Falda moderatamente profonda 50-100 cm
- Falda profonda 100-150 cm
- Falda molto profonda >150 cm

CAVE

- Cave estinte

SITI CONTAMINATI

- Siti contaminati

Il presente disegno è di proprietà aziendale - La Società tutelera i propri diritti a termine di legge.

Progressiva chilometrica	N.	
Comuni		
Province		
Impianti	TIPO - N. - PROGR. km	
Attraversamenti	TIPOLOGIA ATTRAVERSATA (SS n. **, corso d'acqua, ferrovia, ecc.)	
Strade - Piste - Piazzole tubazioni	ACCESSO IMPIANTI	ADEGUAMENTI STRADE
Fascia di lavoro	ALLARGATA	STRADE PROVVISORIE
Scavabilità terreni	SCIOLTI (T)	ROCCIA TENERA (RT)
		ROCCIA DURA (RD)
		DEPOSITI TEMPORANEI
	Dn	N. PIAZ. Pn