



COROGRAFIA Scala 1:200.000

METANODOTTI DA PORRE FUORI ESERCIZIO

- Der. CAMPODARSEGO-CASTELFRANCO V.TO DN 150 (6'') – MOP 64 bar – Tav. 2-6
- Var. Met. CREMONA-MESTRE DN 400 (16'') – MOP 64 bar, dism. Var. per creazione stacchi Nodo di Campodarsego – Tav. 2
- All. CARRARO S.p.A. DN 100 (4'') – MOP 64 bar – Tav. 2
- All. Comune di BORGORICCO DN 80 (3'') – MOP 64 bar – Tav. 2
- All. FONDERIA ANSELMI DN 80 (3'') – MOP 64 bar – Tav. 3
- All. CARTIERA DI CARBONERA S.p.A. DN 150 (6'') – MOP 64 bar – Tav. 3
- All. COMUNE DI CAMPOSAMPIERO DN 150 (6'') – MOP 64 bar – Tav. 3
- All. Comune di VILLA DEL CONTE 2^Pr. DN 150 (6'') – MOP 75 bar – Tav. 4
- All. Comune di LOREGGIA 1^Pr. DN 80 (3'') – MOP 64 bar – Tav. 4
- All. Comune di LOREGGIA 2^Pr. DN 100 (4'') – MOP 64 bar – Tav. 5
- All. Comune di CASTELFRANCO V.TO 1^Pr. DN 100 (4'') – MOP 64 bar – Tav. 6
- All. BERCO S.p.A. CASTELFRANCO V.TO DN 100 (4'') – MOP 64 bar – Tav. 6
- All. SIMMEL DIFESA DN 100 (4'') – MOP 64 bar – Tav. 6



0	30/11/17	EMISSIONE	MARIONNI	BATTISTI	LUMINARI
INDICE	DATA	REVISIONI	ELABORATO	VERIFICATO	APPROVATO
Proprietario 		Progettista 		Dis. PG-MIT-DISM-001	
Metanodotto: CAMPODARSEGO-CASTELFRANCO V.TO DN 150 (6'') – MOP 64 bar			Comm. NR/16025		
			Fg. 1 di 7		
			Scala 1:10000		
METANODOTTI E IMPIANTI DA PORRE FUORI ESERCIZIO CARTA DELLE OPERE DI RIPRISTINO			Sostituisce il Sostituito dal		

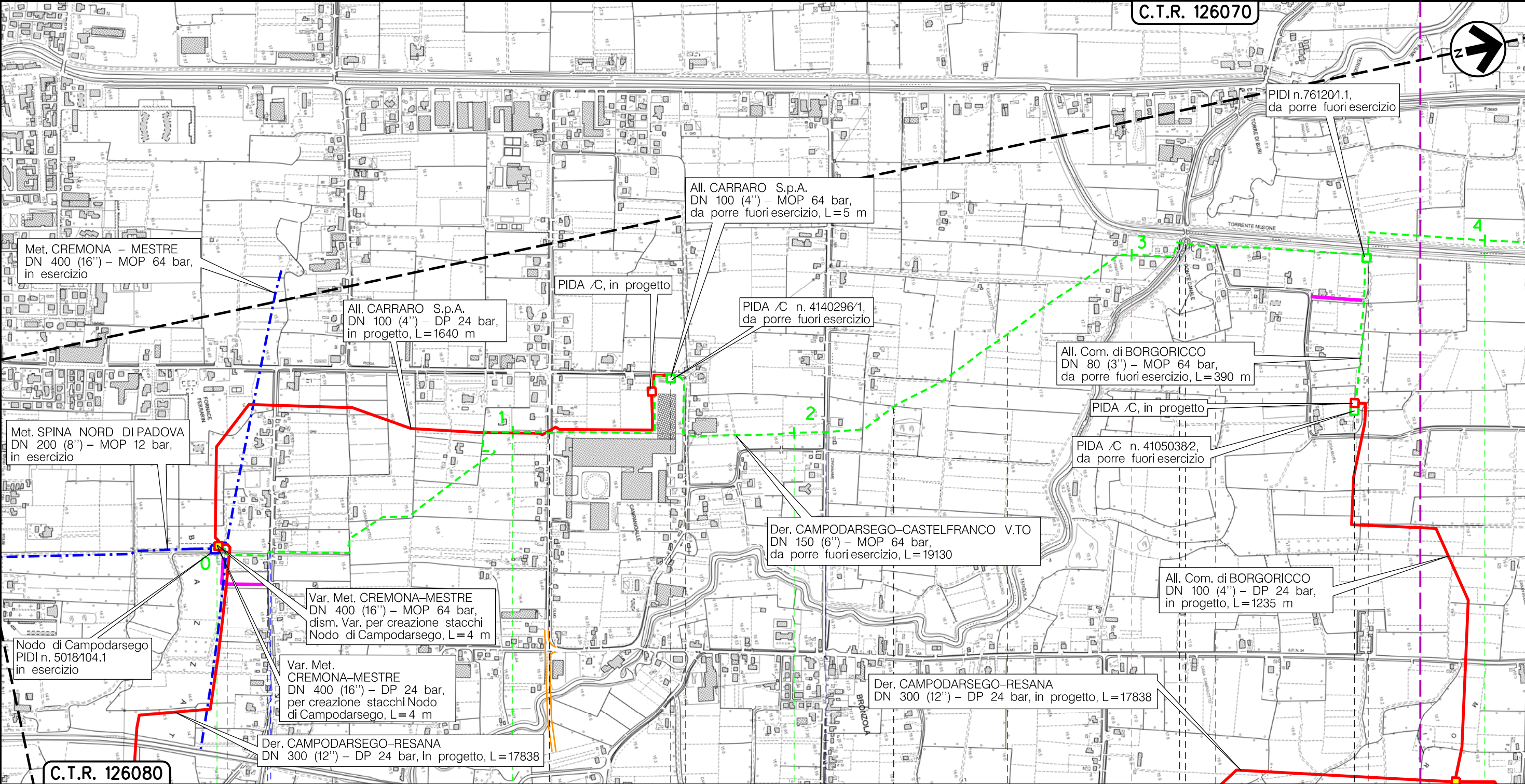
Metanodotto:

Der. CAMPODARSEGO-CASTELFRANCO V.TO
DN 150 (6'') - MOP 64 bar

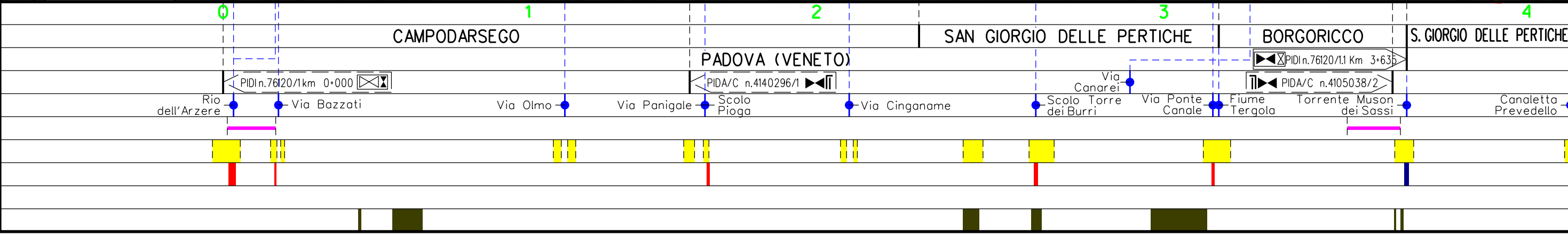
METANODOTTI E IMPIANTI DA PORRE FUORI ESERCIZIO
CARTA DELLE OPERE DI RIPRISTINO

0	30/11/17	EMISSIONE	MARIONNI	BATTISTI	LUMINARI	Foglio
INDICE	DATA	REVISIONI	ELABORATO	VERIFICATO	APPROVATO	2
Proprietario			Progettista			di 7
						Scala
			Dis. PG-MIT-DISM-001			1:10000
			Comm. NR/16025			

C.T.R. 126070



C.T.R. 126080



Il presente disegno è di proprietà aziendale - La Società tutela i propri diritti a termine di legge.

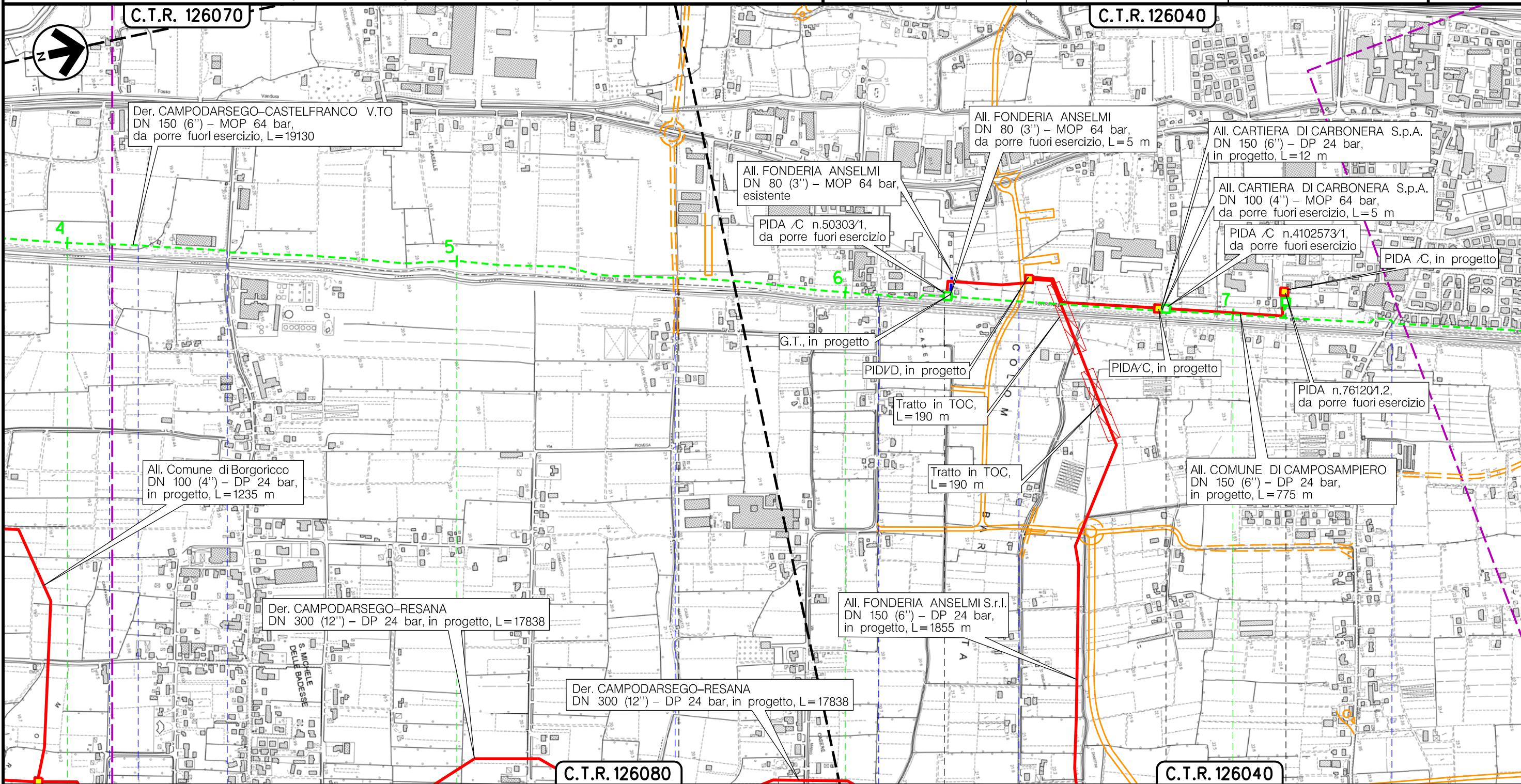
Metanodotto:

Der. CAMPODARSEGO-CASTELFRANCO V.TO
DN 150 (6'') - MOP 64 bar

METANODOTTI E IMPIANTI DA PORRE FUORI ESERCIZIO
CARTA DELLE OPERE DI RIPRISTINO

0	30/11/17	EMISSIONE	MARIONI	BATTISTI	LUMINARI
INDICE	DATA	REVISIONI	ELABORATO	VERIFICATO	APPROVATO
Proprietario		Progettista		Dis. PG-MIT-DISM-001	
				Comm. NR/16025	

Foglio
3
di 7
Scala
1:10000

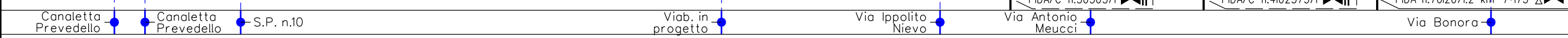


Il presente disegno è di proprietà aziendale - La Società tutela i propri diritti a termine di legge.

SAN GIORGIO DELLE PERTICHE

PADOVA

CAMPOSAMPIERO



Metanodotto:

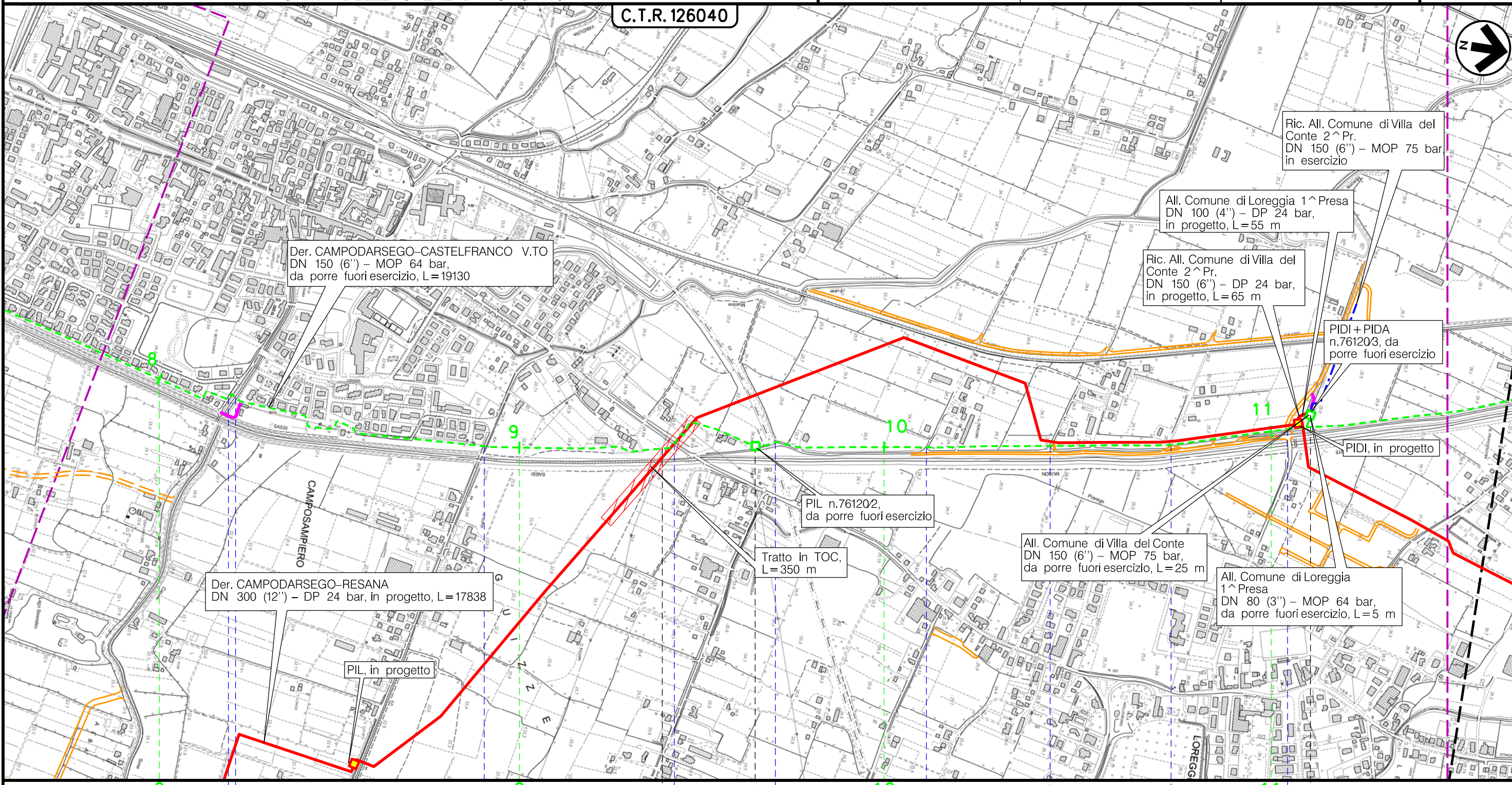
Der. CAMPODARSEGO-CASTELFRANCO V.TO
DN 150 (6'') - MOP 64 bar

METANODOTTI E IMPIANTI DA PORRE FUORI ESERCIZIO
CARTA DELLE OPERE DI RISPISTINO

0	30/11/17	EMISSIONE	MARIONNI	BATTISTI	LUMINARI
INDICE	DATA	REVISIONI	ELABORATO	VERIFICATO	APPROVATO
Proprietario		Progettista		Dis. PG-MIT-DISM-001	
				Comm. NR/16025	

Foglio
4
di 7
Scala
1:10000

C.T.R. 126040



Der. CAMPODARSEGO-RESANA
DN 300 (12'') - DP 24 bar, in progetto, L=17838

CAMPOSAMPIERO

CAMPOSAMPIERO

PADOVA (VENETO)

LOREGGIA

Via Albarella - Muson Vecchio

Via Ca' Baldu

S.S. n.307 - Via Monte Grappa

Via Morosini - Treviso-Ostiglia Ciclabile

Via Morosini

Via Morosini

Via Morosini

Via Morosini

PIL n.76120/2 km 9+660

PIDI+PIDA n.76120/3 km 11+123

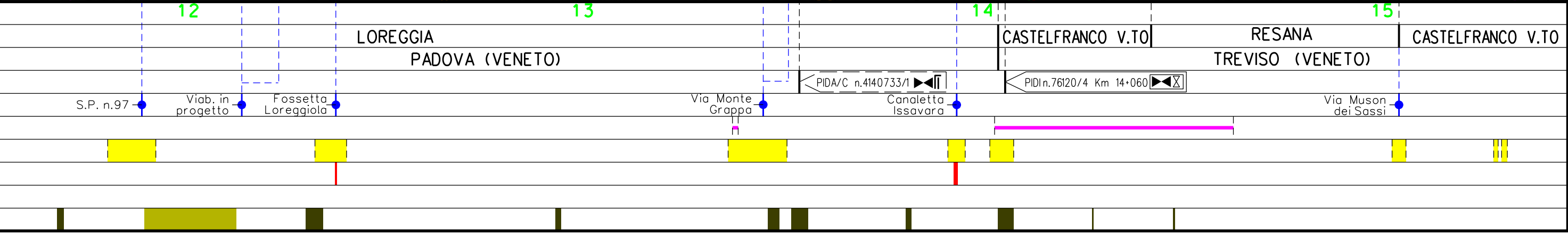
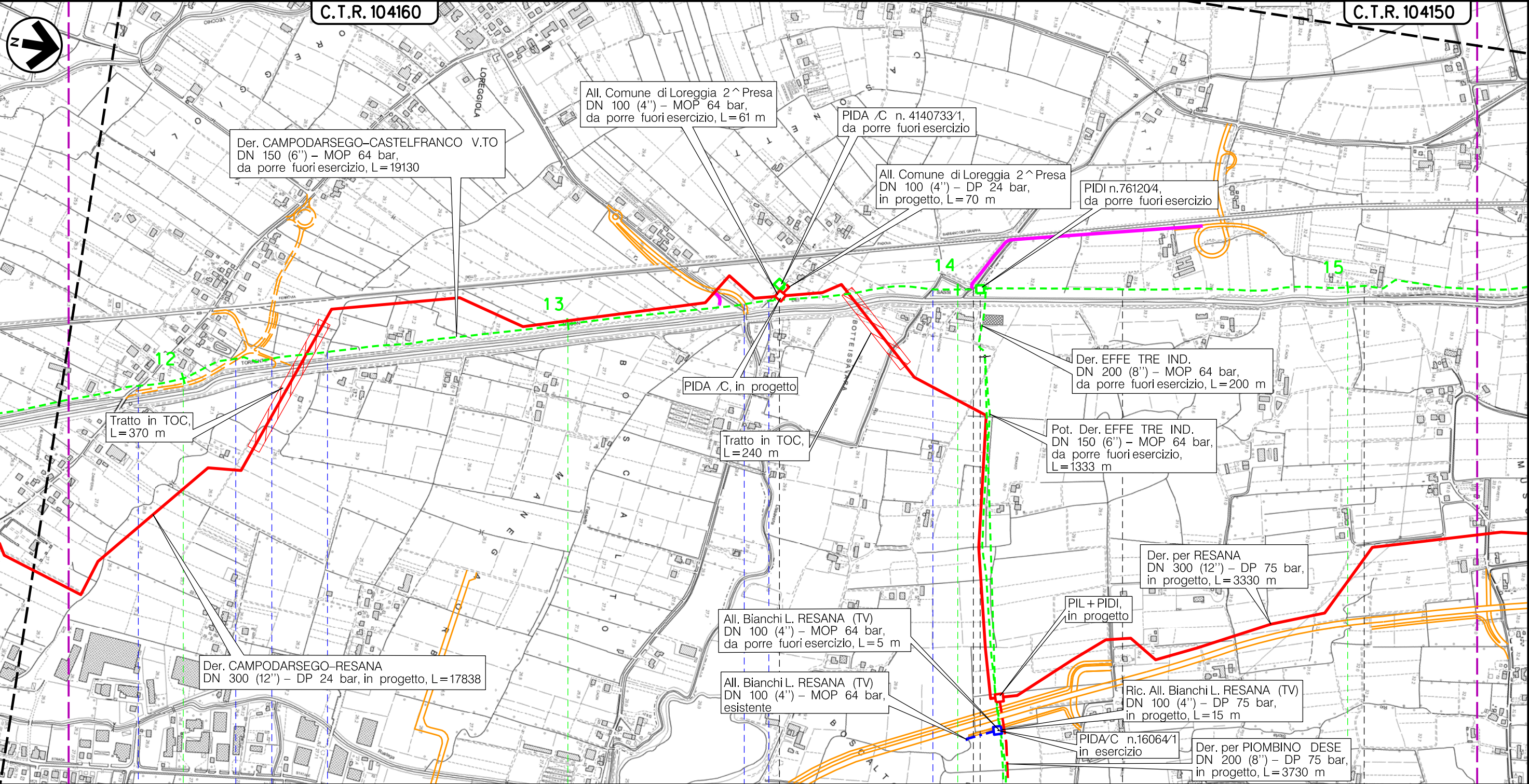
Il presente disegno e' di proprieta' aziendale - La Societa' tutelera' i propri diritti a termine di legge.

Metanodotto:

Der. CAMPODARSEGO-CASTELFRANCO V.TO
DN 150 (6'') - MOP 64 bar

METANODOTTI E IMPIANTI DA PORRE FUORI ESERCIZIO
CARTA DELLE OPERE DI RIPRISTINO

0	30/11/17	EMISSIONE	MARIONI	BATTISTI	LUMINARI	Foglio
INDICE	DATA	REVISIONI	ELABORATO	VERIFICATO	APPROVATO	5
Proprietario			Progettista			di 7
						Scala
			Dis. PG-MIT-DISM-001			1:10000
			Comm. NR/16025			



Il presente disegno è di proprietà aziendale - La Società tutela i propri diritti a termine di legge.

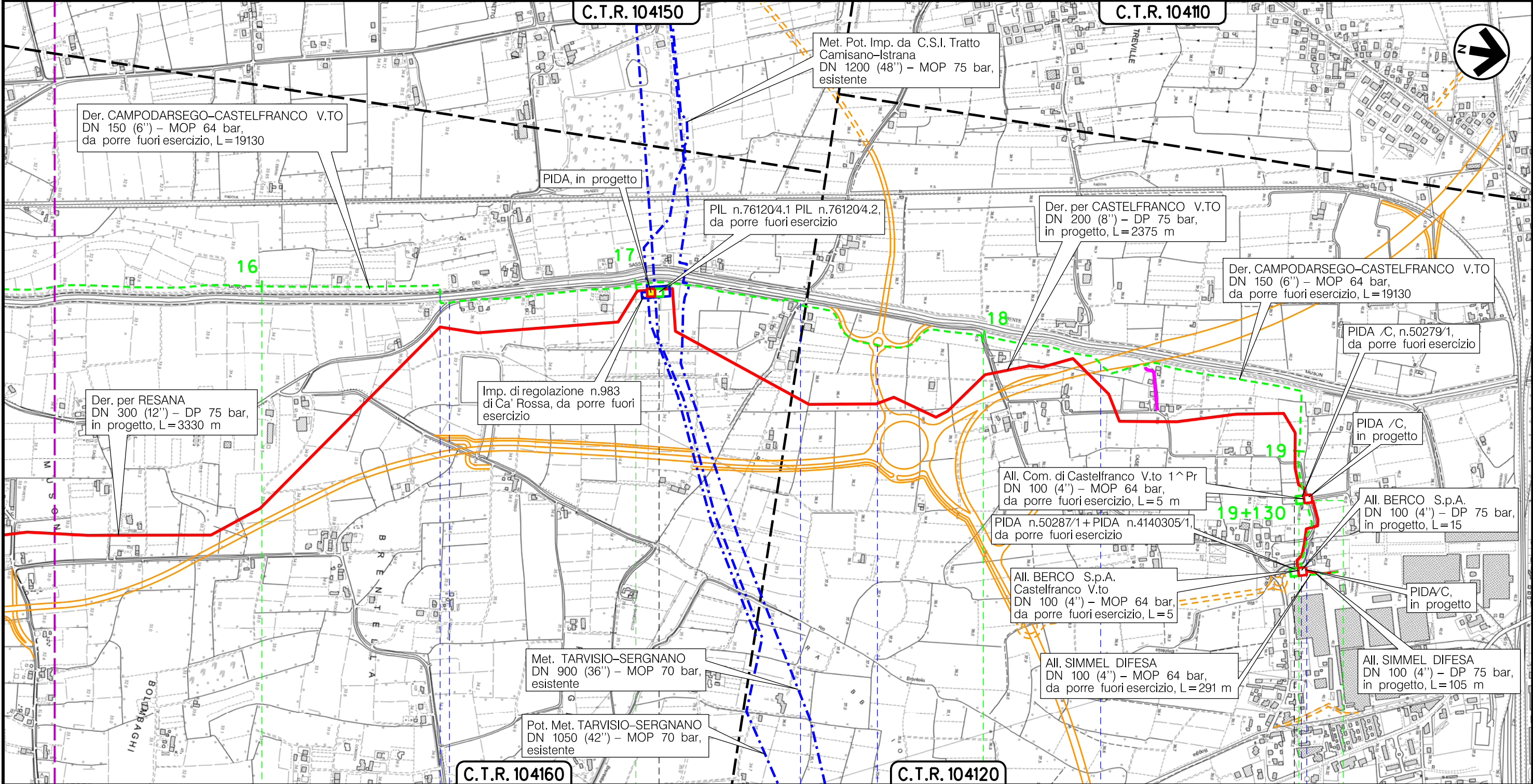
Metanodotto:

Der. CAMPODARSEGO-CASTELFRANCO V.TO
DN 150 (6'') - MOP 64 bar

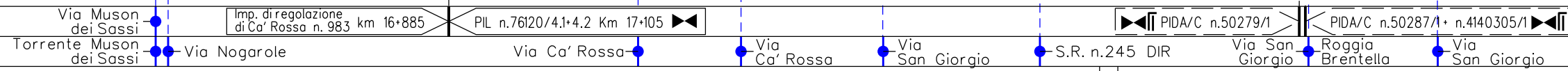
METANODOTTI E IMPIANTI DA PORRE FUORI ESERCIZIO
CARTA DELLE OPERE DI RIPRISTINO

0	30/11/17	EMISSIONE	MARIONNI	BATTISTI	LUMINARI	Foglio
INDICE	DATA	REVISIONI	ELABORATO	VERIFICATO	APPROVATO	6
Proprietario			Progettista			di 7
						Scala
			Dis. PG-MIT-DISM-001			1:10000
			Comm. NR/16025			

Il presente disegno è di proprietà aziendale - La Società tutelerà i propri diritti a termine di legge.



CASTELFRANCO VENETO
TREVISO (VENETO)



Metanodotto:

CAMPODARSEGO-CASTELFRANCO V.TO
DN 150 (6'') - MOP 64 bar

METANODOTTI E IMPIANTI DA PORRE FUORI ESERCIZIO
CARTA DELLE OPERE DI RIPRISTINO

0	30/11/17	EMISSIONE	MARIONNI	BATTISTI	LUMINARI
INDICE	DATA	REVISIONI	ELABORATO	VERIFICATO	APPROVATO
Proprietario 		Progettista 		Dis. PG-MIT-DISM-001	
				Comm. NR/16025	

Foglio
7
di 7
Scala
1:10000

LEGENDA

SIMBOLOGIA CARTOGRAFICA

- | | | | |
|--|---|--|---|
| | Metanodotto in progetto | | Altre condotte di terzi |
| | Metanodotti in esercizio | | Altri metanodotti in progetto |
| | Metanodotti da porre fuori esercizio e recuperare | | Gallerie, Tunnel, Mini-Microtunnel, Raise Boring e T.O.C. |
| | Alternativa di tracciato | | Impianti di linea in progetto |
| | Aree impianti stacco-terminale in progetto | | Impianti di linea su rete in esercizio |
| | Aree impianti stacco-terminale esistenti | | Impianti di linea da porre fuori esercizio e recuperare |
| | Piazzola di stoccaggio tubazioni | | Depositi temporanei |
| | Strada di accesso all'impianto | | Strade di accesso provvisorio |
| | Adeguamento strade esistenti | | Limite sovrapposizione fogli |
| | | | Integrazioni planimetriche di progetto |
| | | | Integrazioni planimetriche esistenti |

SIMBOLOGIA MECCANICA

- Punto di intercettazione di linea (P.I.L.)
- Punto di intercettazione di derivazione importante (P.I.D.I.)
- Punto di intercettazione di derivazione semplice con stacco da P.I.L. (P.I.D.S.)
- Punto di intercettazione e derivazione semplice con stacco da Linea (P.I.D.S.)
- Punto di intercettazione con discaggio di allacciamento (P.I.D.A.)
- Punto predisposto per il discaggio di allacciamento (P.P.D.A.)
- Punto di sezionamento elettrico terminale (P.S.E.T.)
- Stazione predisposta per lancio e ricevimento PIG
- Impianto di riduzione/regolazione della pressione

SIMBOLOGIA TEMATICA

Interventi di ripristino morfologico-idraulico

- Rivestimento spondale + platea in massi
- Difesa spondale con pali jet-grouting
- Rinforzo argine con bauletto in terra

Interventi di ripristino vegetazionale

- Ricostituzione formazioni linerari (filari e fasce)
- Rimboschimento diffuso
- Inerbimento prati
- Ripristino area verde urbano o ornamentale
- Mascheramento impianti

Il presente disegno è di proprietà aziendale - La Società tutela i propri diritti a termine di legge.

Progressiva chilometrica	CHILOMETRO N.
Comuni	COMUNE
Province	PROVINCIA
Impianti	TIPO - N. - PROGR. km TIPO - N. - ESISTENTE
Attraversamenti	TIPOLOGIA ATTRAVERSATA (SS n. **, ferrovia, ecc.)
Strade - Piste - Piazzole tubazioni	ACCESSO IMPIANTI ADEGUAMENTI STRADE STRADE PROVVISORIE DEPOSITI TEMPORANEI Dn N. PiaZ. Pn
Fascia di lavoro	ALLARGATA
Interventi di ripristino morfologico-idraulico	
Interventi di ripristino idraulico	
Interventi di ripristino vegetazionale	