

Il presente disegno è di proprietà aziendale - La Società tutelera i propri diritti a termine di legge.



COROGRAFIA Scala 1:200.000

**METANODOTTI IN PROGETTO**

- Var. Met. CREMONA-MESTRE DN 400 (16'') - DP 24 bar, per creazione stacchi Nodo di Campodarsego - Tav. 2
- All. CARRARO S.p.A. DN 100 (4'') - DP 24 bar - Tav. 2
- All. Comune di BORGORICCO DN 100 (4'') - DP 24 bar - Tav. 3
- All. FONDERIA ANSELMIS.r.l. DN 150 (6'') - DP 24 bar - Tav. 4
- All. Comune di CAMPOSAMPIERO DN 150 (6'') - DP 24 bar - Tav. 4
- All. CARTIERA DI CARBONERA S.p.A. DN 150 (6'') - DP 24 bar - Tav. 4



0	30/11/17	EMISSIONE	MARIONNI	BATTISTI	LUMINARI
INDICE	DATA	REVISIONI	ELABORATO	VERIFICATO	APPROVATO
Proprietario 		Progettista 		Dis. <b>PG-ORF-002</b>	
Metanodotto: Rif. Met. Campodarsego-Castelfranco (1^ Tratto Campodarsego-Resana) DP 24 bar opere connesse		Comm. <b>NR/16025</b>		Fg. <b>1</b> di <b>5</b>	
		Scala <b>1:10000</b>		Sostituisce il ..... Sostituito dal .....	
INTERFERENZE CON IL TERRITORIO CON ORIENTAMENTI FOTOGRAFICI					

Metanodotto:

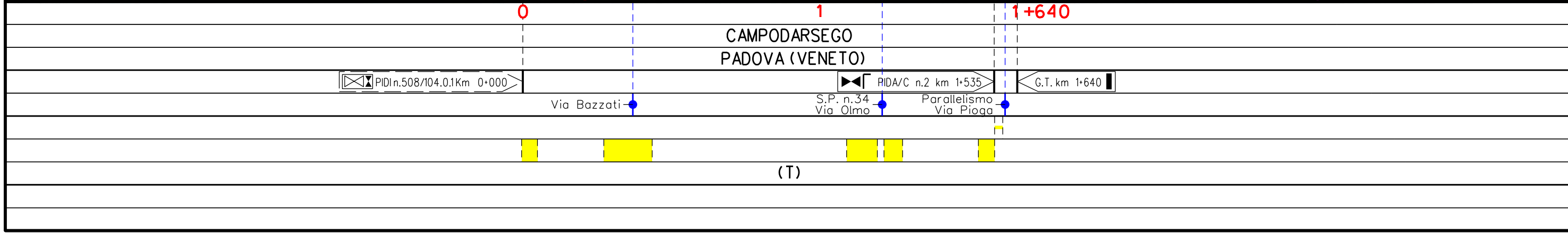
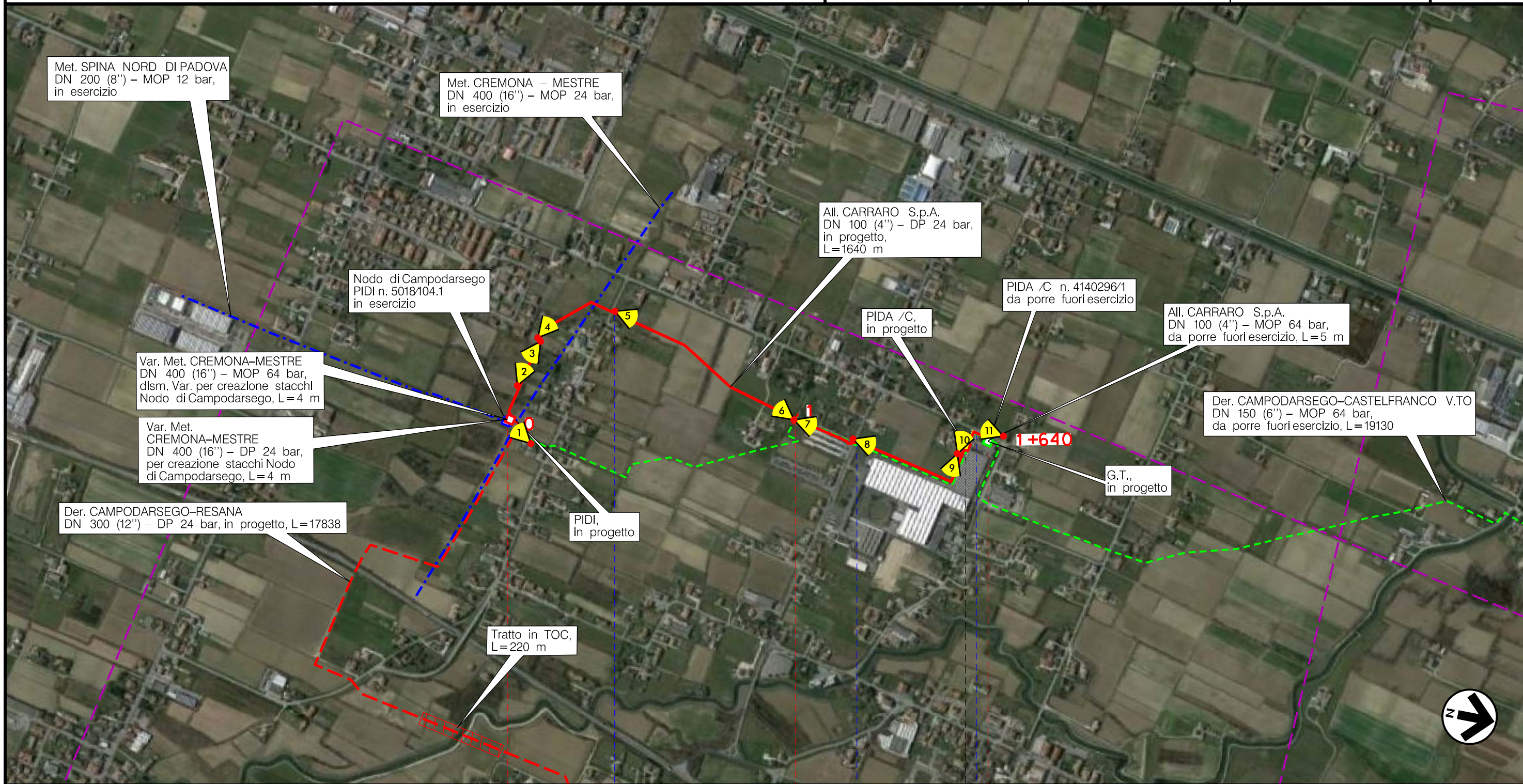
All. CARRARO S.p.A.  
DN 100 (4'') - DP 24 bar

0	30/11/17	EMISSIONE	MARIONNI	BATTISTI	LUMINARI
INDICE	DATA	REVISIONI	ELABORATO	VERIFICATO	APPROVATO
Proprietario		Progettista		Dis. PG-ORF-002	
SNAM RETE GAS		COMIS		Comm. NR/16025	

Foglio  
2  
di 5  
Scala  
1:10000

INTERFERENZE CON IL TERRITORIO CON ORIENTAMENTI FOTOGRAFICI

Il presente disegno è di proprietà aziendale - La Società tutela i propri diritti a termine di legge.



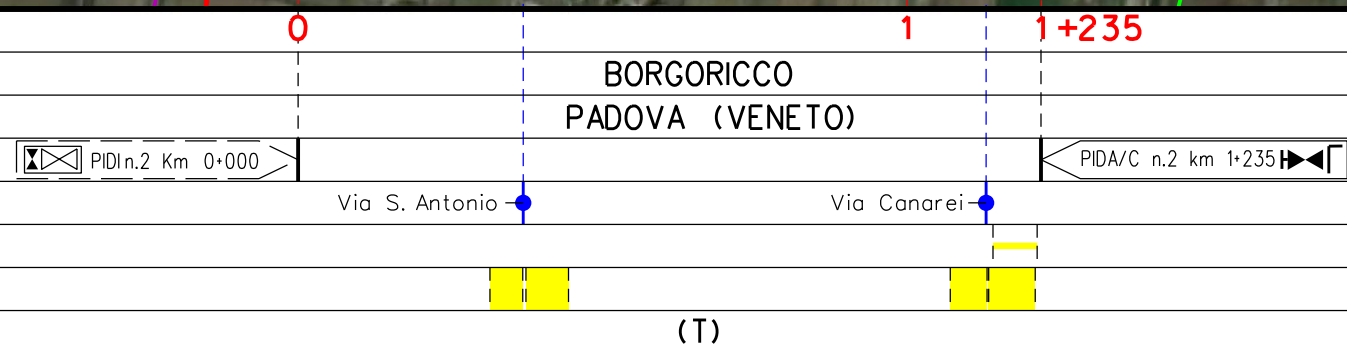
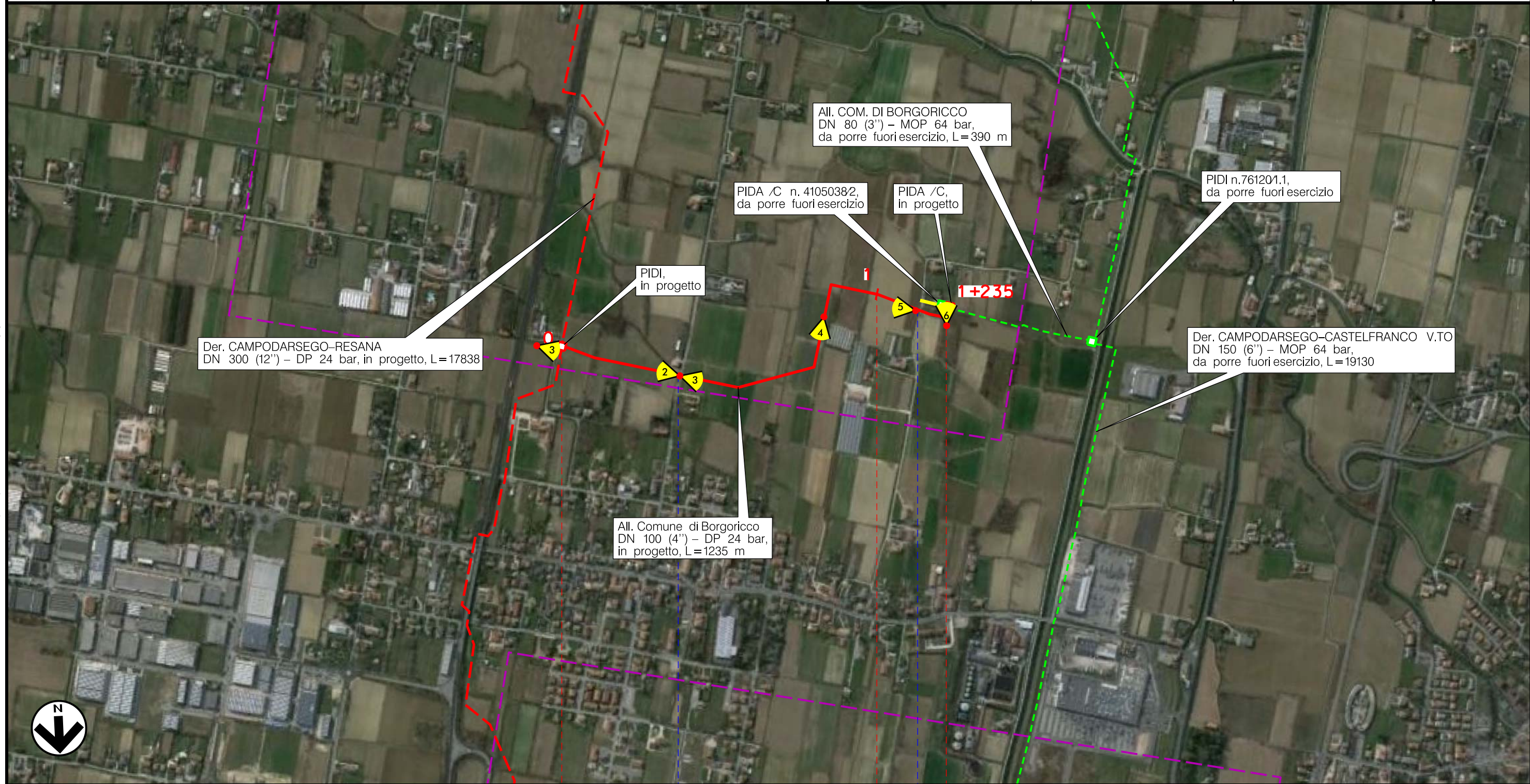
Metanodotto:

All. Comune di BORGORICCO  
DN 100 (4'') - DP 24 bar

0	30/11/17	EMISSIONE	MARIONNI	BATTISTI	LUMINARI
INDICE	DATA	R E V I S I O N I	ELABORATO	VERIFICATO	APPROVATO
Proprietario			Progettista		
					
			Dis. PG-ORF-002		
			Comm. NR/16025		

Foglio  
**3**  
di 5  
Scala  
**1:10000**

INTERFERENZE CON IL TERRITORIO CON ORIENTAMENTI FOTOGRAFICI



Il presente disegno è di proprietà aziendale - La Società tutelera i propri diritti a termine di legge.

(T)

Metanodotto:

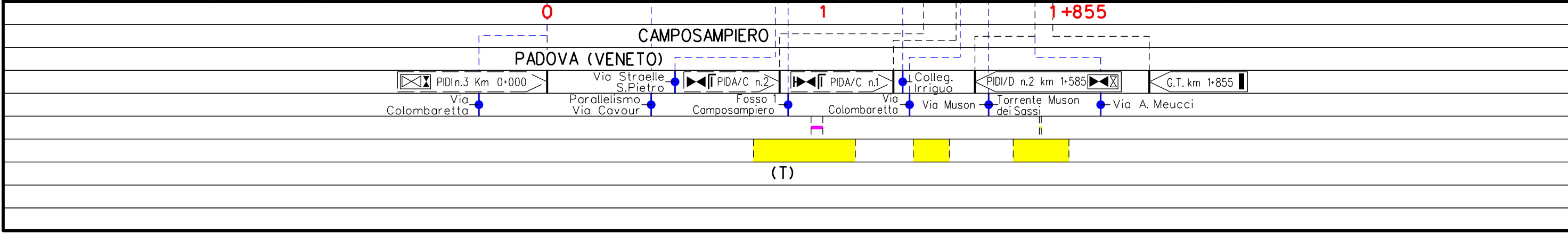
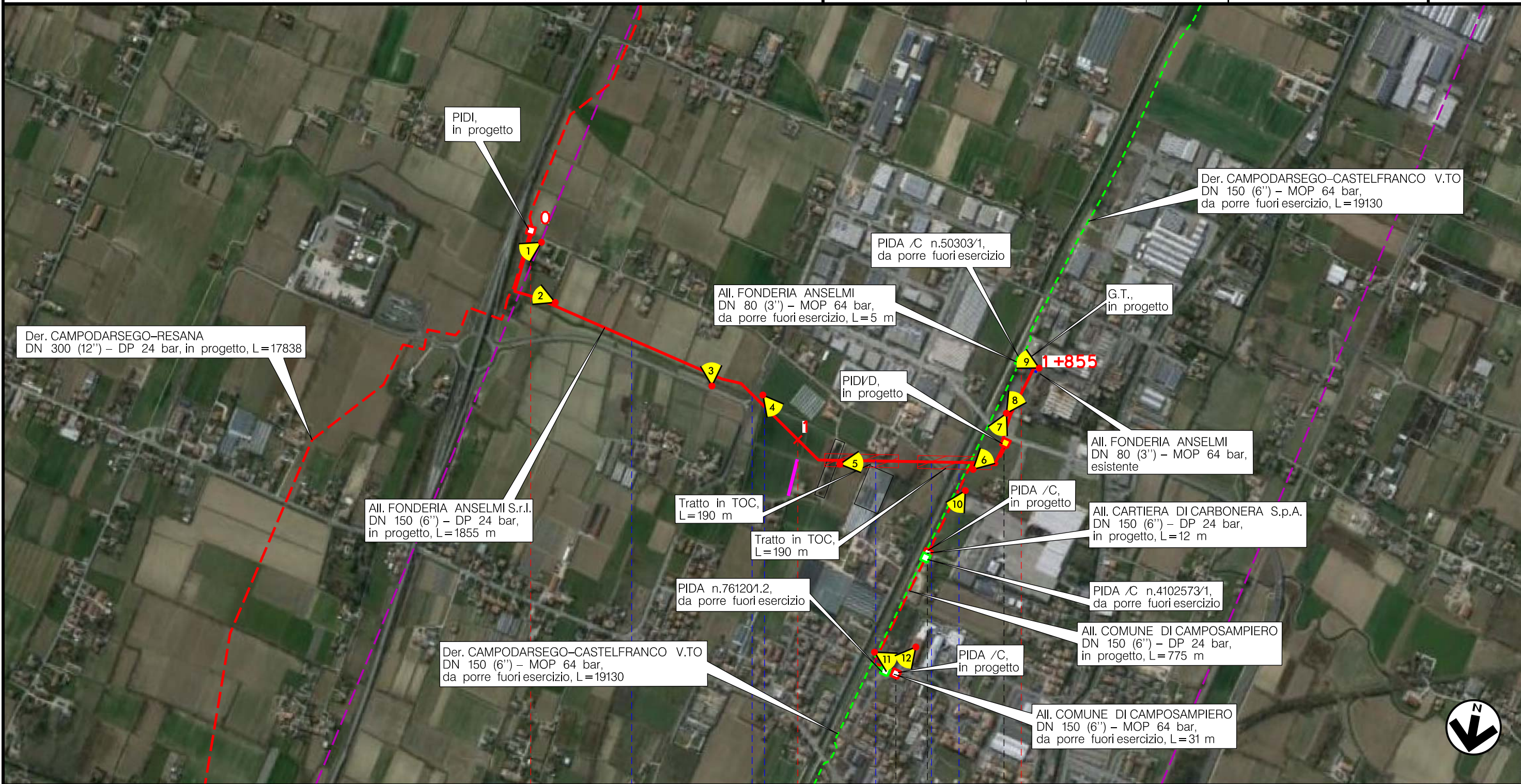
AII. FONDERIA ANSELMI S.r.l.  
DN 150 (6'') – DP 24 bar

0	30/11/17	EMISSIONE	MARIONNI	BATTISTI	LUMINARI		
INDICE	DATA	R E V I S I O N I			ELABORATO	VERIFICATO	APPROVATO
Proprietario			Progettista				
			Dis. PG-ORF-002				
			Comm. NR/16025				

Foglio  
4  
di 5  
Scala  
1:10000

INTERFERENZE CON IL TERRITORIO CON ORIENTAMENTI FOTOGRAFICI

Il presente disegno è di proprietà aziendale - La Società tutela i propri diritti a termine di legge.



Metanodotto:

Rif. Met. Campodarsego-Castelfranco  
(1^ Tratto Campodarsego-Resana) DP 24 bar  
opere connesse

0	30/11/17	EMISSIONE	MARIONNI	BATTISTI	LUMINARI
INDICE	DATA	R E V I S I O N I	ELABORATO	VERIFICATO	APPROVATO
Proprietario		Progettista		Dis. PG-ORF-002	
				Comm. NR/16025	
					Foglio <b>5</b> di 5 Scala <b>1:10000</b>

INTERFERENZE CON IL TERRITORIO CON ORIENTAMENTI FOTOGRAFICI

LEGENDA

SIMBOLOGIA CARTOGRAFICA

- |  |   |  |   |
|--|---|--|---|
|  | Metanodotto in progetto                           |  | Altre condotte di terzi                                   |
|  | Metanodotti in esercizio                          |  | Altri metanodotti in progetto                             |
|  | Metanodotti da porre fuori esercizio e recuperare |  | Gallerie, Tunnel, Mini-Microtunnel, Raise Boring e T.O.C. |
|  | Alternativa di tracciato                          |  | Impianti di linea in progetto                             |
|  | Aree impianti stacco-terminale in progetto        |  | Impianti di linea su rete in esercizio                    |
|  | Aree impianti stacco-terminale esistenti          |  | Impianti di linea da porre fuori esercizio e recuperare   |
|  | Piazzola di stoccaggio tubazioni                  |  | Depositi temporanei                                       |
|  | Strada di accesso all'impianto                    |  | Strade di accesso provvisorio                             |
|  | Adeguamento strade esistenti                      |  | Limite sovrapposizione fogli                              |
|  |   |  | Integrazioni planimetriche di progetto                    |
|  |   |  | Integrazioni planimetriche esistenti                      |
|  |   |  | Punto di ripresa fotografico e numerazione                |

SIMBOLOGIA MECCANICA

- |  |  |
|--|--|
|  | Punto di intercettazione di linea (P.I.L.)                                       |
|  | Punto di intercettazione di derivazione importante (P.I.D.I.)                    |
|  | Punto di intercettazione di derivazione semplice con stacco da P.I.L. (P.I.D.S.) |
|  | Punto di intercettazione e derivazione semplice con stacco da Linea (P.I.D.S.)   |
|  | Punto di intercettazione con discaggio di allacciamento (P.I.D.A.)               |
|  | Punto predisposto per il discaggio di allacciamento (P.P.D.A.)                   |
|  | Punto di sezionamento elettrico terminale (P.S.E.T.)                             |
|  | Stazione predisposta per lancio e ricevimento PIG                                |
|  | Impianto di riduzione/regolazione della pressione                                |

SIMBOLOGIA TEMATICA

Il presente disegno è di proprietà aziendale - La Società tutela i propri diritti a termine di legge.

Progressiva chilometrica	N.	
Comuni		
Province		
Impianti	TIPO - N. - PROGR, km	
Attraversamenti	TIPOLOGIA ATTRAVERSATA (SS n. **, corso d'acqua, ferrovia, ecc.)	
Strade - Piste - Piazzole tubazioni	ACCESSO IMPIANTI	ADEGUAMENTI STRADE
Fascia di lavoro	ALLARGATA	STRADE PROVVISORIE
Scavabilità terreni	SCIOLTI (T)	ROCCIA TENERA (RT)
		ROCCIA DURA (RD)
		DEPOSITI TEMPORANEI
		Dn
		N. PIAZ. Pn