

Il presente disegno è di proprietà aziendale - La Società tutelera i propri diritti a termine di legge.



COROGRAFIA Scala 1:200.000

METANODOTTI DA PORRE FUORI ESERCIZIO

Der. CAMPODARSEGO-CASTELFRANCO V.TO DN 150 (6'') - MOP 64 bar - Tav. 2-6



0	30/11/17	EMISSIONE	MARIONNI	BATTISTI	LUMINARI
INDICE	DATA	REVISIONI	ELABORATO	VERIFICATO	APPROVATO
Proprietario 		Progettista 		Dis. PG-ORF-DISM-001	
Metanodotto:				Fg. 1 di 7	
CAMPODARSEGO-CASTELFRANCO V.TO				Comm. NR/16025	
DN 150 (6'') - MOP 64 bar				INDICE	
				Scala 1:10000	
METANODOTTI E IMPIANTI DA PORRE FUORI ESERCIZIO			Sostituisce il .....		
INTERFERENZE CON IL TERRITORIO CON ORIENTAMENTI FOTOGRAFICI			Sostituito dal .....		

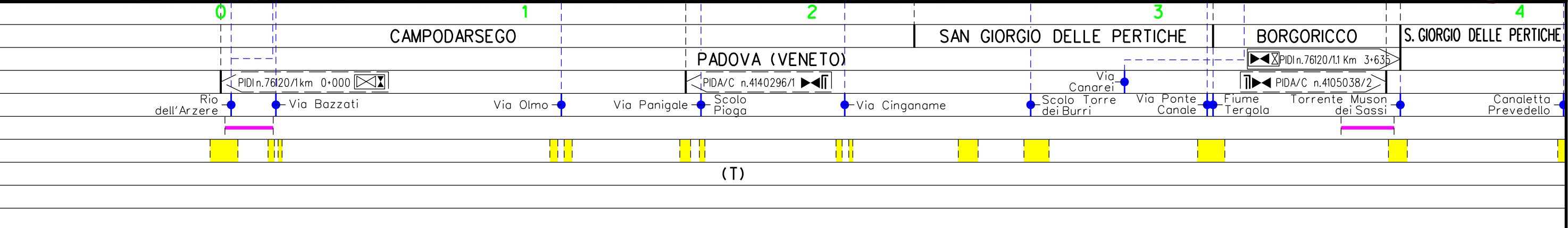
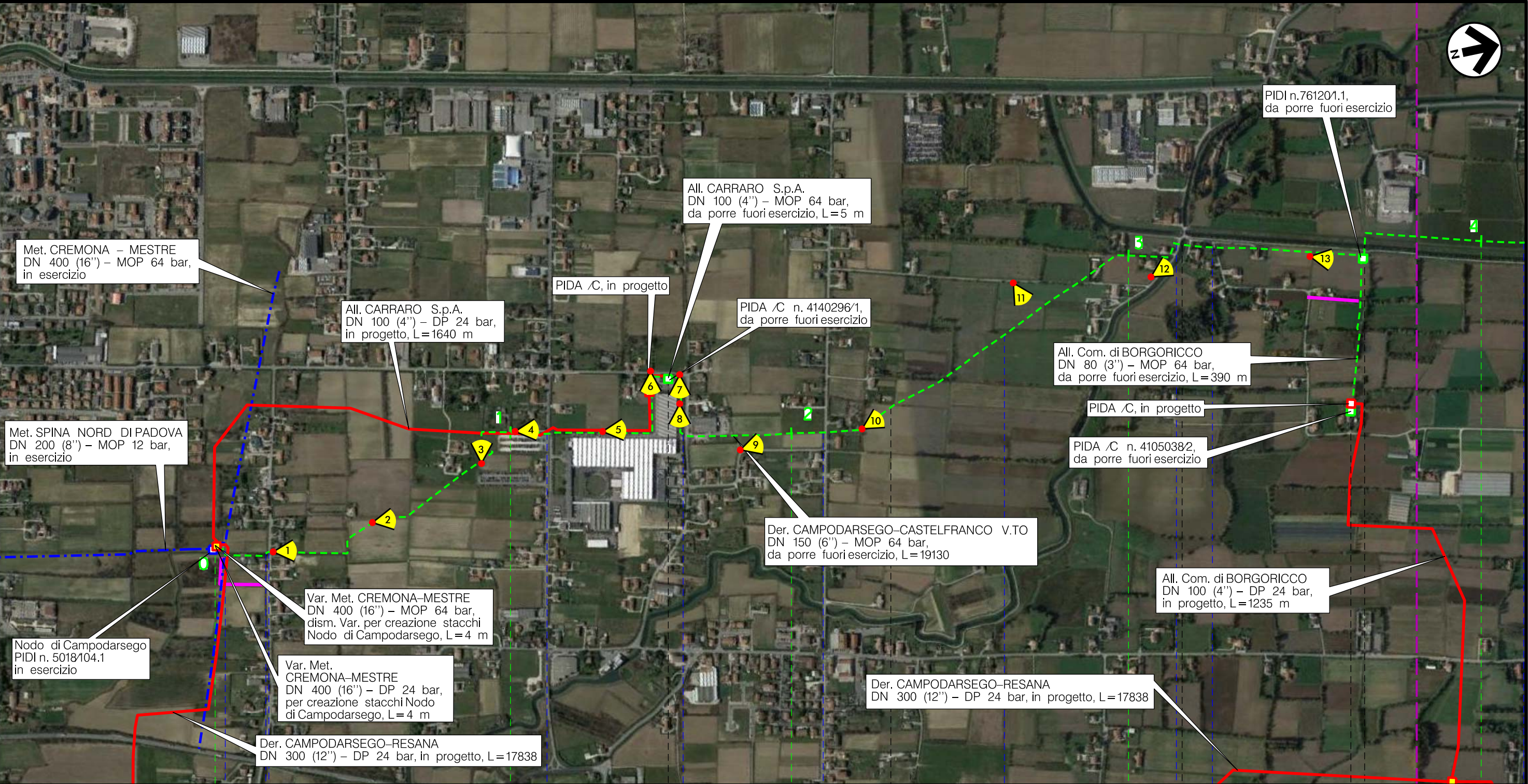
Metanodotto:

Der. CAMPODARSEGO-CASTELFRANCO V.TO  
DN 150 (6'') - MOP 64 bar

METANODOTTI E IMPIANTI DA PORRE FUORI ESERCIZIO  
INTERFERENZE CON IL TERRITORIO CON ORIENTAMENTI FOTOGRAFICI

0	30/11/17	EMISSIONE	MARIONNI	BATTISTI	LUMINARI
INDICE	DATA	REVISIONI	ELABORATO	VERIFICATO	APPROVATO
Proprietario		Progettista		Dis. PG-ORF-DISM-001	
				Comm. NR/16025	
					Foglio 2 di 7 Scala 1:10000

Il presente disegno è di proprietà aziendale - La Società tutela i propri diritti a termine di legge.



(T)

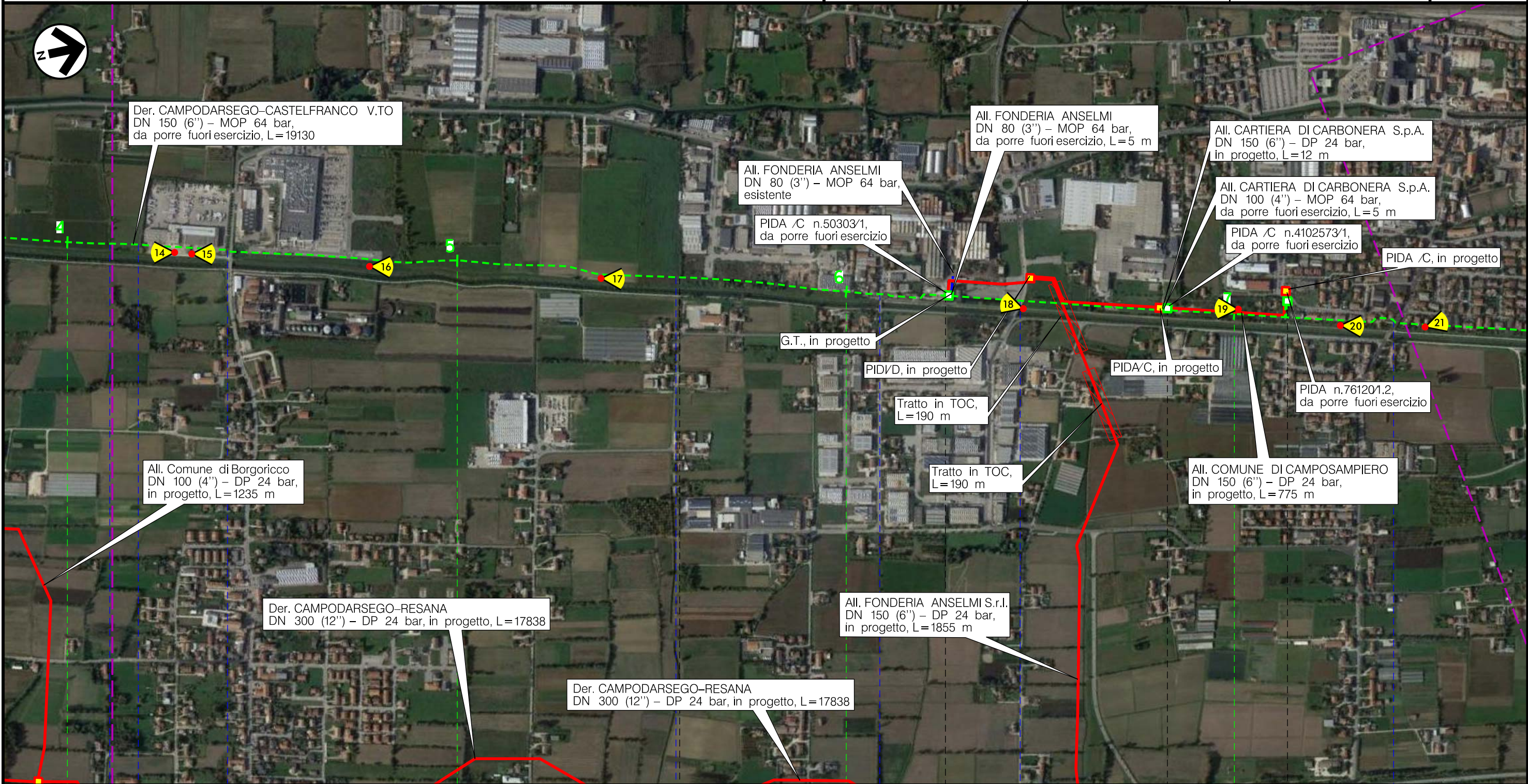
Metanodotto:

Der. CAMPODARSEGO-CASTELFRANCO V.TO  
DN 150 (6'') - MOP 64 bar

METANODOTTI E IMPIANTI DA PORRE FUORI ESERCIZIO  
INTERFRERENZE CON IL TERRITORIO CON ORIENTAMENTI FOTOGRAFICI

0	30/11/17	EMISSIONE	MARIONNI	BATTISTI	LUMINARI
INDICE	DATA	REVISIONI	ELABORATO	VERIFICATO	APPROVATO
Proprietario		Progettista		Dis. PG-ORF-DISM-001	
				Comm. NR/16025	
					Foglio 3 di 7 Scala 1:10000

Il presente disegno è di proprietà aziendale - La Società tutela i propri diritti a termine di legge.



Der. CAMPODARSEGO-CASTELFRANCO V.TO  
DN 150 (6'') - MOP 64 bar,  
da porre fuori esercizio, L=19130

All. FONDERIA ANSELMI  
DN 80 (3'') - MOP 64 bar,  
esistente

All. FONDERIA ANSELMI  
DN 80 (3'') - MOP 64 bar,  
da porre fuori esercizio, L=5 m

All. CARTIERA DI CARBONERA S.p.A.  
DN 150 (6'') - DP 24 bar,  
in progetto, L=12 m

All. CARTIERA DI CARBONERA S.p.A.  
DN 100 (4'') - MOP 64 bar,  
da porre fuori esercizio, L=5 m

PIDA /C n.50303/1,  
da porre fuori esercizio

PIDA /C n.4102573/1,  
da porre fuori esercizio

PIDA /C, in progetto

G.T., in progetto

PIDVD, in progetto

PIDA/C, in progetto

Tratto in TOC,  
L=190 m

PIDA n.761201.2,  
da porre fuori esercizio

All. Comune di Borgoricco  
DN 100 (4'') - DP 24 bar,  
in progetto, L=1235 m

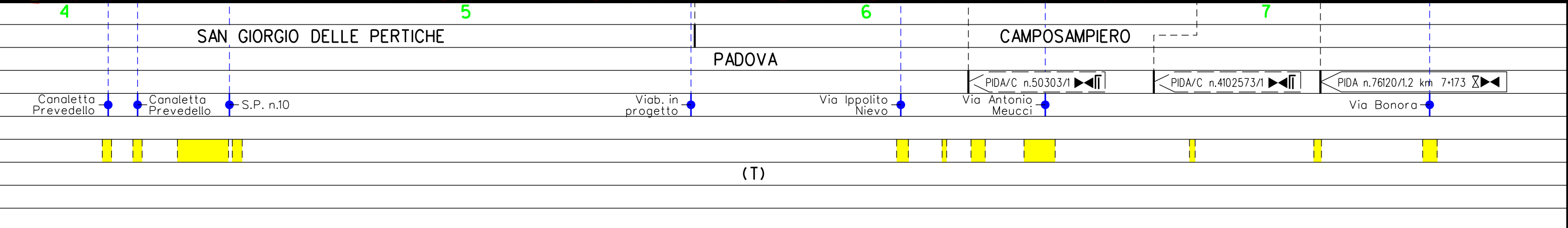
Tratto in TOC,  
L=190 m

All. COMUNE DI CAMPOSAMPIERO  
DN 150 (6'') - DP 24 bar,  
in progetto, L=775 m

Der. CAMPODARSEGO-RESANA  
DN 300 (12'') - DP 24 bar, in progetto, L=17838

All. FONDERIA ANSELMI S.r.l.  
DN 150 (6'') - DP 24 bar,  
in progetto, L=1855 m

Der. CAMPODARSEGO-RESANA  
DN 300 (12'') - DP 24 bar, in progetto, L=17838



(T)

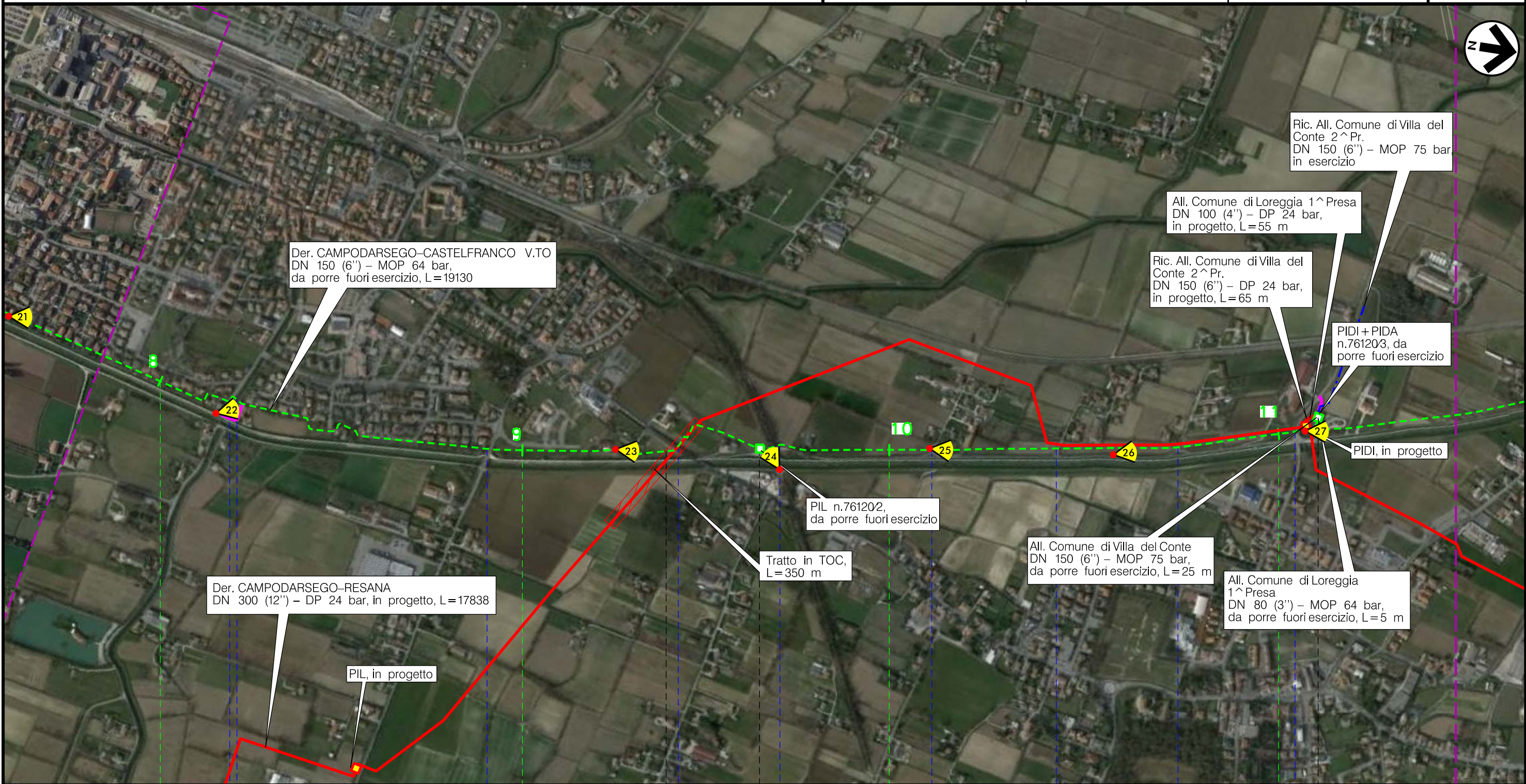
Metanodotto:

Der. CAMPODARSEGO-CASTELFRANCO V.TO  
DN 150 (6'') - MOP 64 bar

METANODOTTE E IMPIANTI DA PORRE FUORI ESERCIZIO  
INTERFERENZE CON IL TERRITORIO CON ORIENTAMENTI FOTOGRAFICI

0	30/11/17	EMISSIONE	MARIONNI	BATTISTI	LUMINARI
INDICE	DATA	REVISIONI	ELABORATO	VERIFICATO	APPROVATO
Proprietario		Progettista		Dis. PG-ORF-DISM-001	
				Comm. NR/16025	
					Foglio 4 di 7
					Scala 1:10000

Il presente disegno è di proprietà aziendale - La Società tutela i propri diritti a termine di legge.



Der. CAMPODARSEGO-CASTELFRANCO V.TO  
DN 150 (6'') - MOP 64 bar,  
da porre fuori esercizio, L=19130

Der. CAMPODARSEGO-RESANA  
DN 300 (12'') - DP 24 bar, in progetto, L=17838

PIL, in progetto

PIL n.761202,  
da porre fuori esercizio

Tratto in TOC,  
L=350 m

All. Comune di Villa del Conte  
DN 150 (6'') - MOP 75 bar,  
da porre fuori esercizio, L=25 m

All. Comune di Loreggia  
1^ Presa  
DN 80 (3'') - MOP 64 bar,  
da porre fuori esercizio, L=5 m

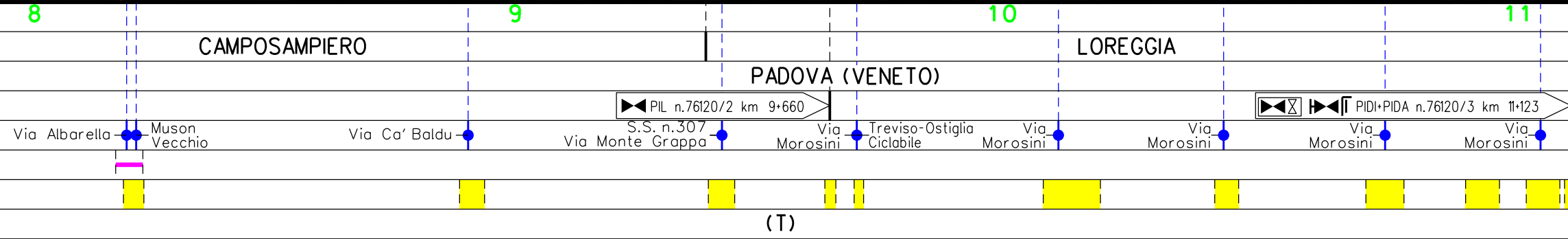
Ric. All. Comune di Villa del Conte 2^ Pr.  
DN 150 (6'') - DP 24 bar,  
in progetto, L=65 m

All. Comune di Loreggia 1^ Presa  
DN 100 (4'') - DP 24 bar,  
in progetto, L=55 m

Ric. All. Comune di Villa del Conte 2^ Pr.  
DN 150 (6'') - MOP 75 bar,  
in esercizio

PIDI+PIDA  
n.761203, da  
porre fuori esercizio

PIDI, in progetto



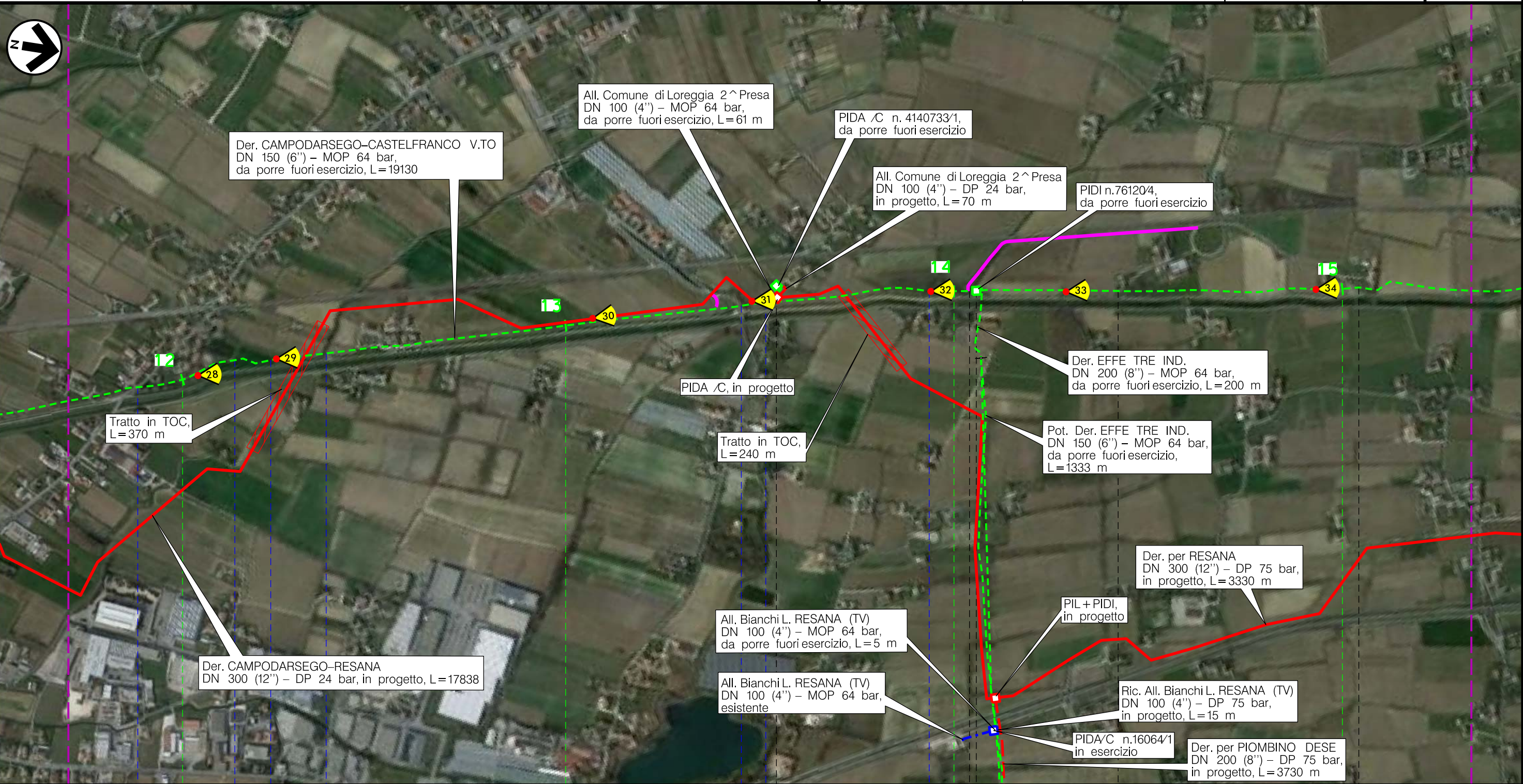
(T)

Metanodotto:

Der. CAMPODARSEGO-CASTELFRANCO V.TO  
DN 150 (6'') - MOP 64 bar

METANODOTTI E IMPIANTI DA PORRE FUORI ESERCIZIO  
INTERFERENZE CON IL TERRITORIO CON ORIENTAMENTI FOTOGRAFICI

0	30/11/17	EMISSIONE	MARIONNI	BATTISTI	LUMINARI
INDICE	DATA	REVISIONI	ELABORATO	VERIFICATO	APPROVATO
Proprietario		Progettista		Dis. PG-ORF-DISM-001	
				Comm. NR/16025	
					Foglio 5 di 7 Scala 1:10000



12	13	14	15
LOREGGIA PADOVA (VENETO)		CASTELFRANCO V.TO	RESANA TREVISO (VENETO)
S.P. n.97	Viab. in progetto	Fossetta Loreggiola	Via Muson dei Sassi
		Via Monte Grappa	Canaletto Issavara
		PIDA/C n.4140733/1	
		PIDI n.76120/4 Km 14+060	
(T)			

Il presente disegno è di proprietà aziendale - La Società tutelerà i propri diritti a termine di legge.

Metanodotto:

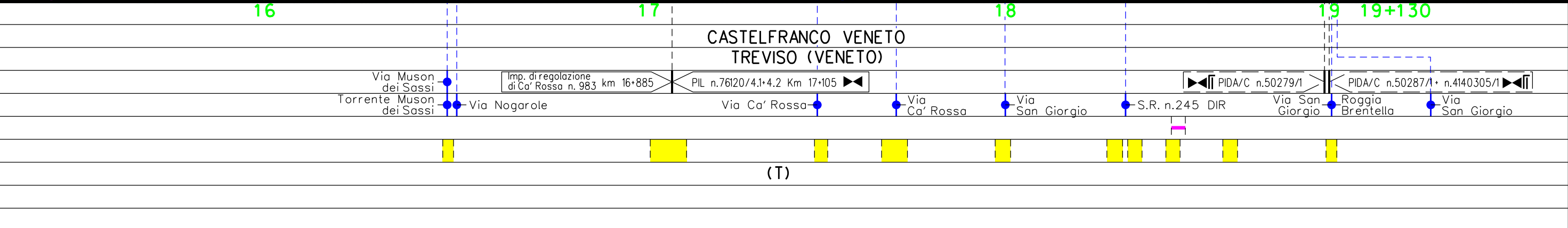
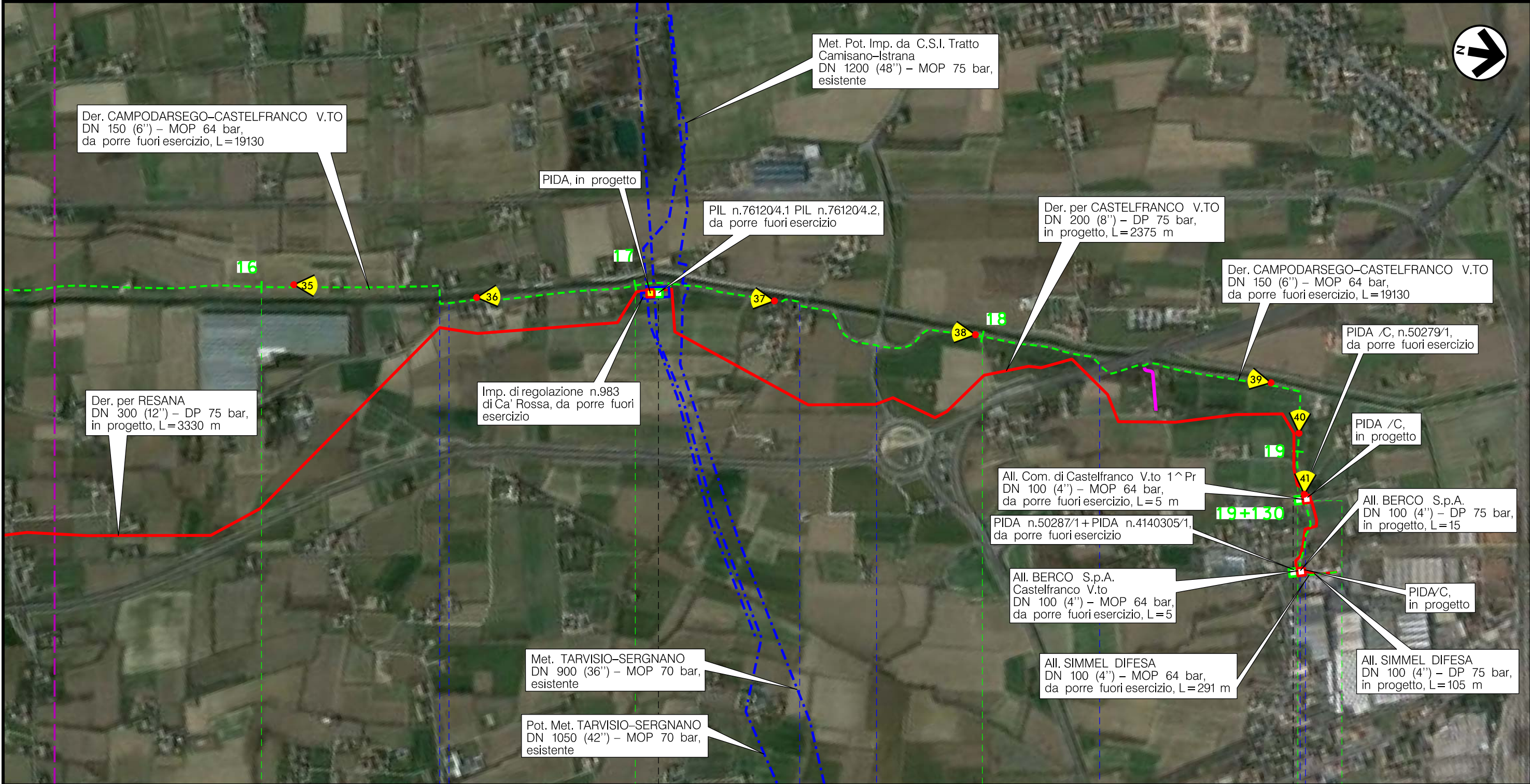
Der. CAMPODARSEGO-CASTELFRANCO V.TO  
DN 150 (6'') - MOP 64 bar

METANODOTTI E IMPIANTI DA PORRE FUORI ESERCIZIO  
INTERFERENZE CON IL TERRITORIO CON ORIENTAMENTI FOTOGRAFICI

0	30/11/17	EMISSIONE	MARIONNI	BATTISTI	LUMINARI
INDICE	DATA	REVISIONI	ELABORATO	VERIFICATO	APPROVATO
Proprietario		Progettista		Dis. PG-ORF-DISM-001	
				Comm. NR/16025	

Foglio  
6  
di 7  
Scala  
1:10000

Il presente disegno è di proprietà aziendale - La Società tutelera i propri diritti termine di legge.



Metanodotto:

CAMPODARSEGO-CASTELFRANCO V.TO  
DN 150 (6'') - MOP 64 bar

METANODOTTI E IMPIANTI DA PORRE FUORI ESERCIZIO  
INTERFERENZE CON IL TERRITORIO CON ORIENTAMENTI FOTOGRAFICI

0	30/11/17	EMISSIONE	MARIONNI	BATTISTI	LUMINARI
INDICE	DATA	R E V I S I O N I	ELABORATO	VERIFICATO	APPROVATO
Proprietario		Progettista		Dis. PG-ORF-DISM-001	
				Comm. NR/16025	
					Foglio 7 di 7 Scala 1:10000

LEGENDA

SIMBOLOGIA CARTOGRAFICA

- |  |   |  |   |
|--|---|--|---|
|  | Metanodotto in progetto                           |  | Altre condotte di terzi                                   |
|  | Metanodotti in esercizio                          |  | Altri metanodotti in progetto                             |
|  | Metanodotti da porre fuori esercizio e recuperare |  | Gallerie, Tunnel, Mini-Microtunnel, Raise Boring e T.O.C. |
|  | Alternativa di tracciato                          |  | Impianti di linea in progetto                             |
|  | Aree impianti stacco-terminale in progetto        |  | Impianti di linea su rete in esercizio                    |
|  | Aree impianti stacco-terminale esistenti          |  | Impianti di linea da porre fuori esercizio e recuperare   |
|  | Piazzola di stoccaggio tubazioni                  |  | Depositi temporanei                                       |
|  | Strada di accesso all'impianto                    |  | Strade di accesso provvisorio                             |
|  | Adeguamento strade esistenti                      |  | Limite sovrapposizione fogli                              |
|  |   |  | Integrazioni planimetriche di progetto                    |
|  |   |  | Integrazioni planimetriche esistenti                      |
|  |   |  | Punto di ripresa fotografico e numerazione                |

SIMBOLOGIA MECCANICA

- |  |  |
|--|--|
|  | Punto di intercettazione di linea (P.I.L.)                                       |
|  | Punto di intercettazione di derivazione importante (P.I.D.I.)                    |
|  | Punto di intercettazione di derivazione semplice con stacco da P.I.L. (P.I.D.S.) |
|  | Punto di intercettazione e derivazione semplice con stacco da Linea (P.I.D.S.)   |
|  | Punto di intercettazione con discaggio di allacciamento (P.I.D.A.)               |
|  | Punto predisposto per il discaggio di allacciamento (P.P.D.A.)                   |
|  | Punto di sezionamento elettrico terminale (P.S.E.T.)                             |
|  | Stazione predisposta per lancio e ricevimento PIG                                |
|  | Impianto di riduzione/regolazione della pressione                                |

SIMBOLOGIA TEMATICA

Il presente disegno è di proprietà aziendale - La Società tutela i propri diritti a termine di legge.

Progressiva chilometrica	N.	
Comuni		
Province		
Impianti	TIPO - N. - PROGR, km	
Attraversamenti	TIPO - PROGR, km	
Strade - Piste - Piazzole tubazioni	TIPOLOGIA ATTRAVERSATA (SS n. **, corso d'acqua, ferrovia, ecc.)	
Fascia di lavoro	ACCESSO IMPIANTI	ADEGUAMENTI STRADE
Scavabilità terreni	ALLARGATA	ROCCIA TENERA (RT)
		ROCCIA DURA (RD)
		STRADE PROVVISORIE
		DEPOSITI TEMPORANEI
		Dn
		N. PIAZ. Pn