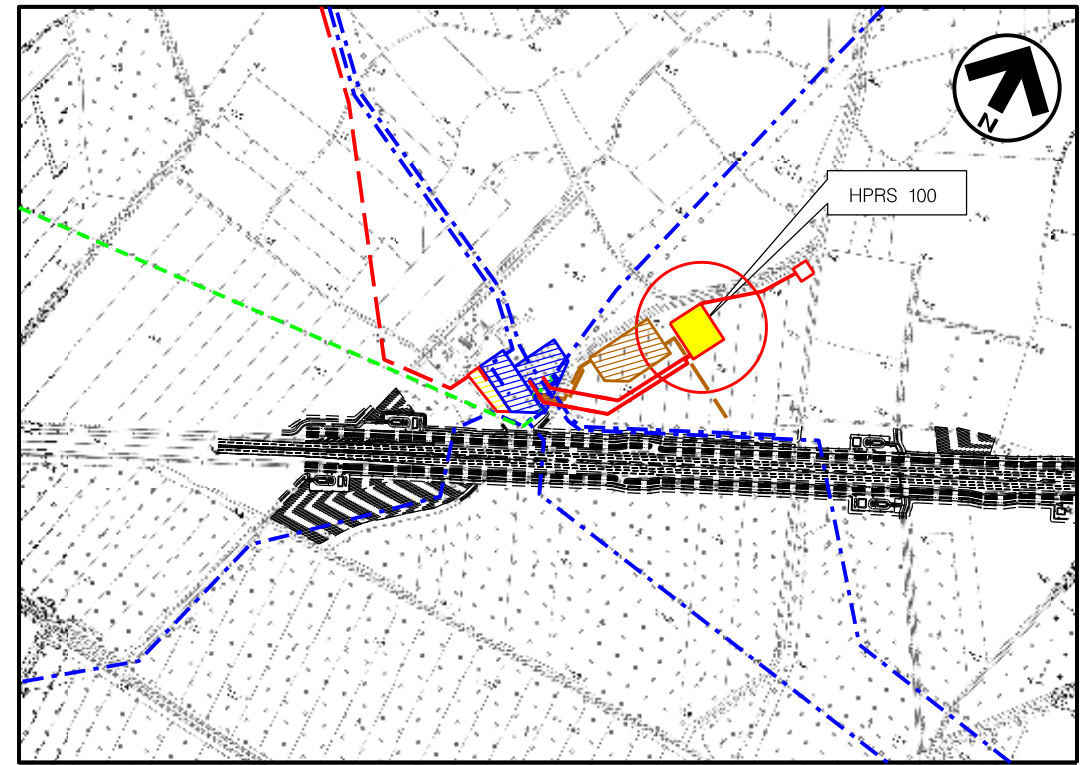
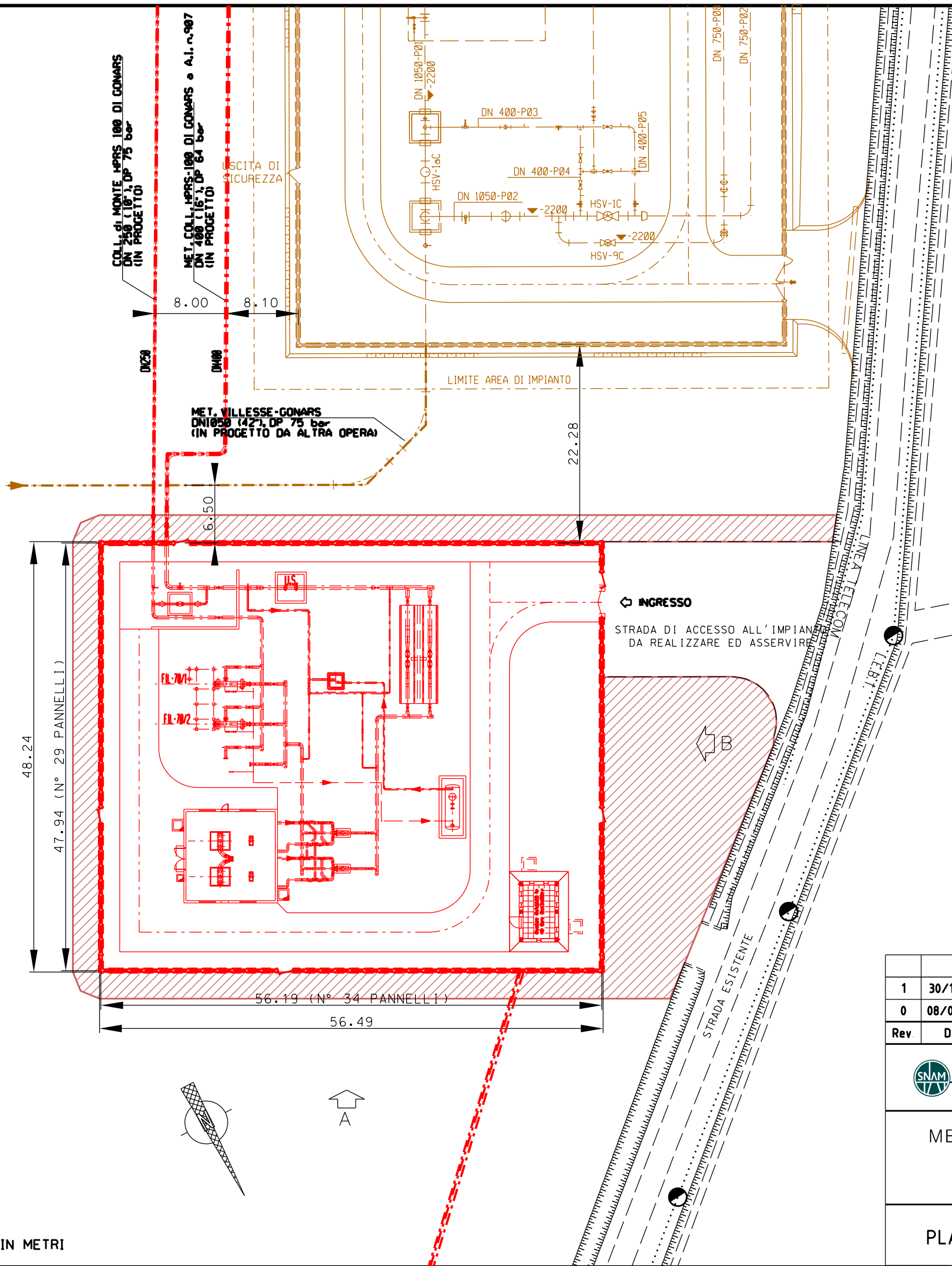


COROGRAFIA

1	01/12/2017	EMISSIONE PER PERMESSI	G.GOTTI	G.MARINELLI	H.D. AIUDI						
0	08/09/2017	EMISSIONE PER COMMENTI	G.GOTTI	G.MARINELLI	H.D. AIUDI						
INDICE	DATA	REVISIONI	ELABORATO	VERIFICATO	APPROVATO						
<b>SNAM RETE GAS</b>		PROGETTISTA <b>techfem</b> Rif.TFM: 011-PJM5-005-20-DT-D-5200		Dis. 20-DT-D-5200 Fg. 1 di 11							
<b>MET. MESTRE - TRIESTE tr. Gonars - Trieste                  DN 300/250 (12"/10"), DP 64 bar                  interventi per declassamento a 24 bar</b>				Comm. NR/17157							
INDICE			<table border="1"> <tr> <td>1</td> <td></td> <td></td> <td></td> <td></td> <td></td> </tr> </table>			1					
1											
SCHEDE DEGLI IMPIANTI E DEI PUNTI DI LINEA				Sostituisce il ..... Sostituito dal .....							
Scala			1:200								



**Com.di GONARS CTR n. 08710**

STRALCIO PLANIMETRICO 1:10000

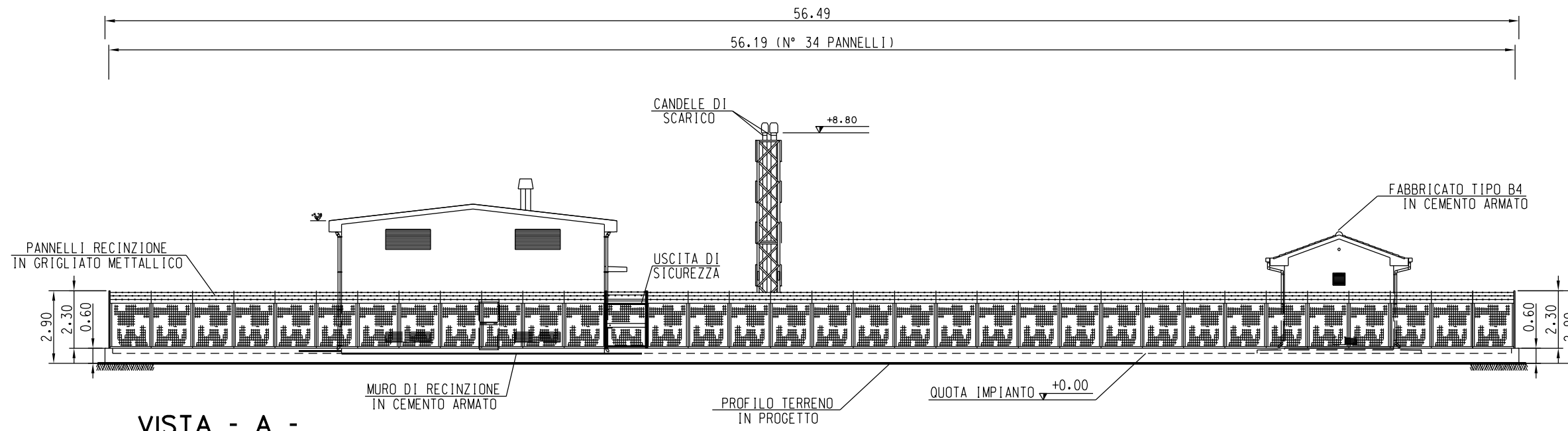
**LEGENDA**

- - - - - TUBAZIONI IN PROGETTO
- - - - - TUBAZIONI DA ALTRO PROGETTO
- — — — — OPERE IN PROGETTO
- — — — — OPERE DA ALTRO PROGETTO
- AREE PER MANUTENZIONE ED EVENTUALE MASCHERAMENTO

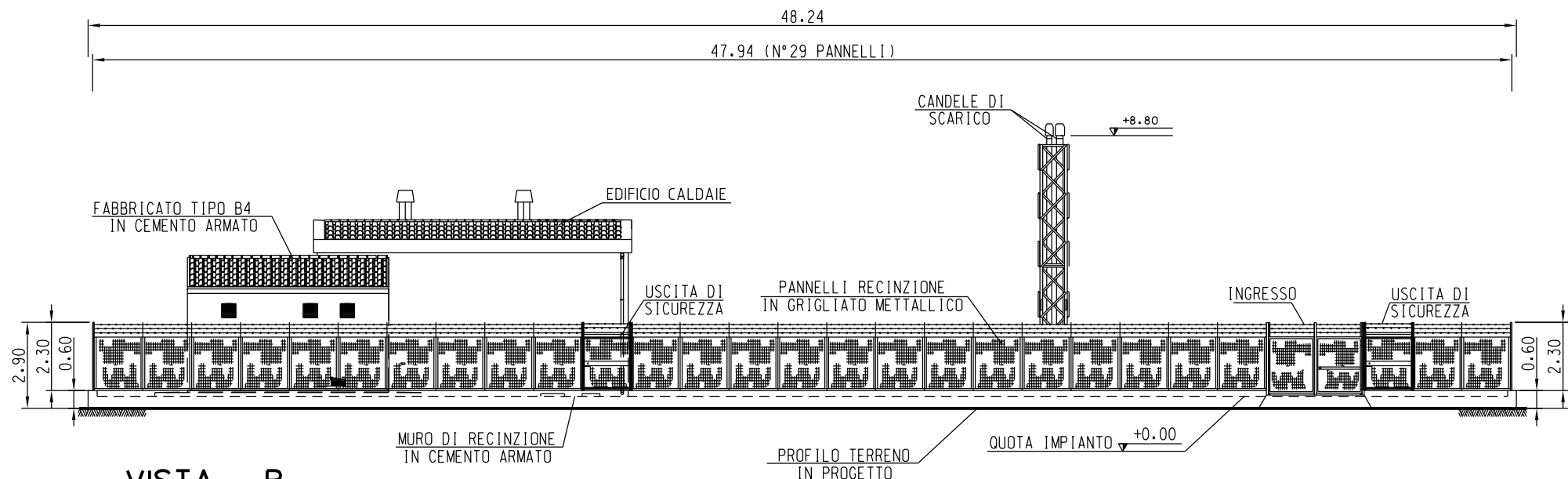
1	30/11/2017	EMISSIONE PER PERMESSI	G GOTTI	G MARINELLI	H.D.AIUDI
0	08/09/2017	EMISSIONE PER COMMENTI	G GOTTI	G MARINELLI	H.D.AIUDI
Rev.	DATA	DESCRIZIONE	ELABORATO	VERIFICATO	APPROVATO AUTORIZZATO
		<b>PROGETTISTA</b>  Rif. TFM: 011-PJM5-005-20-DT-D-5300	<b>COMMESSA</b> NR/17157/ R-I01	<b>CODICE TECNICO</b> 2016/A	
MET. MESTRE - TRIESTE tratto Gonars - Trieste DN 300/250 (12"/10"), DP 64 bar interventi per declassamento a 24 bar			<b>DIS N</b> 20-DT-D-5300		
			<b>REVISIONE</b> 1		
<b>SCHEDE DEGLI IMPIANTI E DEI PUNTI DI LINEA</b> <b>PLANIMETRIA IMPIANTO DI RIDUZIONE DELLA PRESSIONE</b> <b>HPRS - 100 - TC -IS DI GONARS</b>			<b>FG</b> 2	<b>DI</b> 13	<b>SCALA</b> 1500

MISURE IN METRI

DOCUMENTO DI PROPRIETA' SNAM Rete Gas. LA SOCIETA' TUTELERA' I PROPRI DIRITTI IN SEDE CIVILE E PENALE A TERMINI DI LEGGE.



VISTA - A -



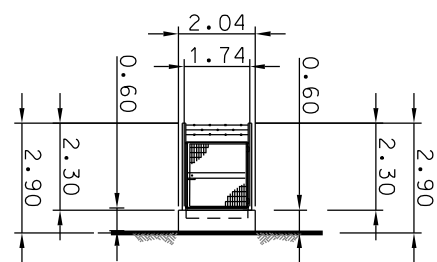
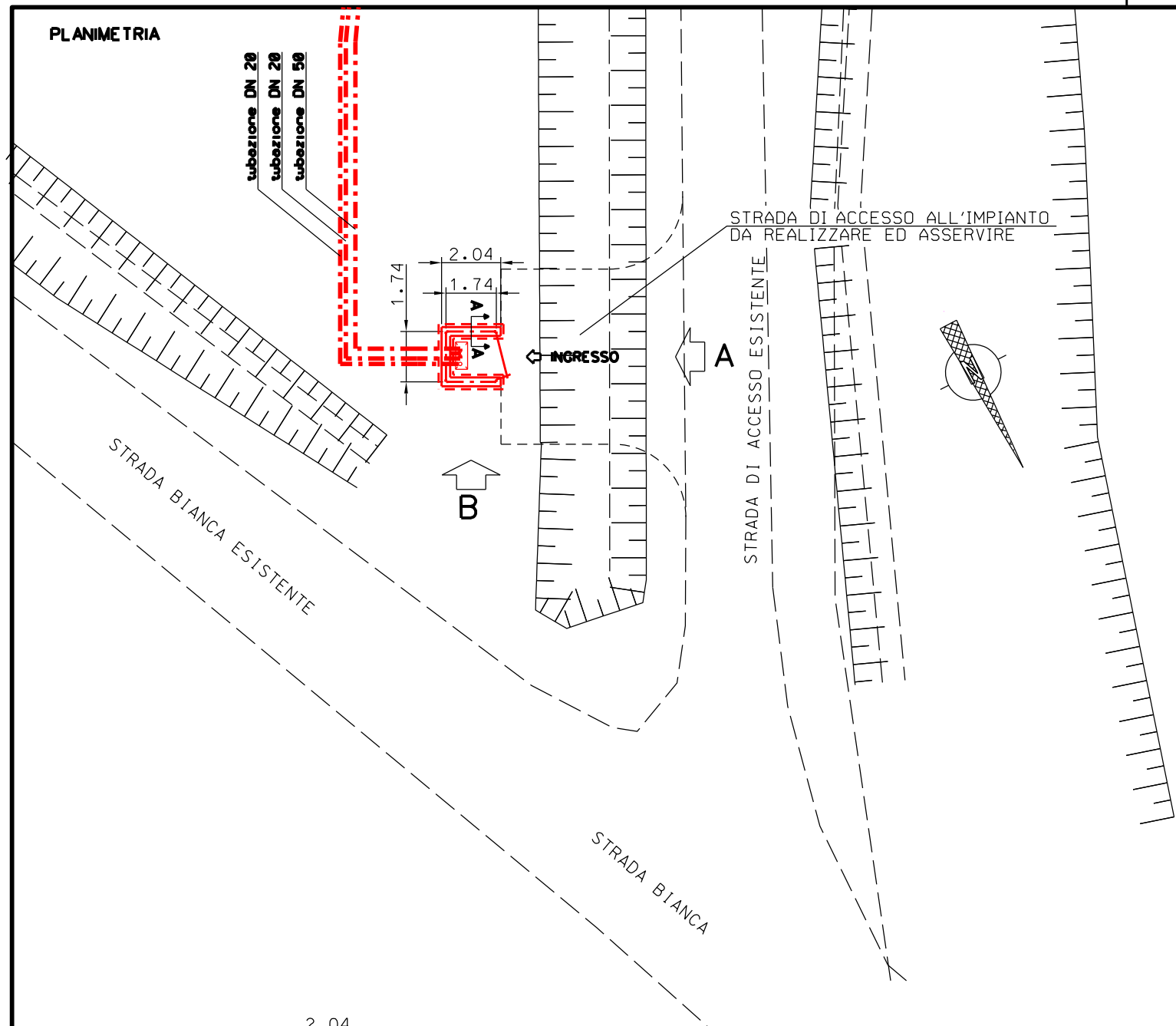
VISTA - B -

MISURE IN METRI

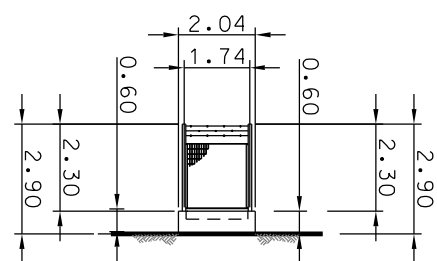
1	30/11/2017	EMISSIONE PER PERMESSI	G GOTTI	G MARINELLI	H.D.AIUDI
0	08/09/2017	EMISSIONE PER COMMENTI	G GOTTI	G MARINELLI	H.D.AIUDI
Rev.	DATA	DESCRIZIONE	ELABORATO	VERIFICATO	APPROVATO AUTORIZZATO
					COMMESSA <b>NR/17157/R-I01</b>
			RIF. TFM: 011-PJM5-005-20-DT-D-5300		CODICE TECNICO <b>2016/A</b>
MET. MESTRE - TRIESTE tratto Gonars - Trieste DN 300/250 (12''/10''), DP 64 bar interventi per declassamento a 24 bar			DIS N <b>20-DT-D-5300</b>		
			REVISIONE 1		
			FG 2	DI 13	
			SCALA 1200		

DOCUMENTO DI PROPRIETA' SNAM Rete Gas. LA SOCIETA' TUTELERA' I PROPRI DIRITTI IN SEDE CIVILE E PENALE A TERMINI DI LEGGE.

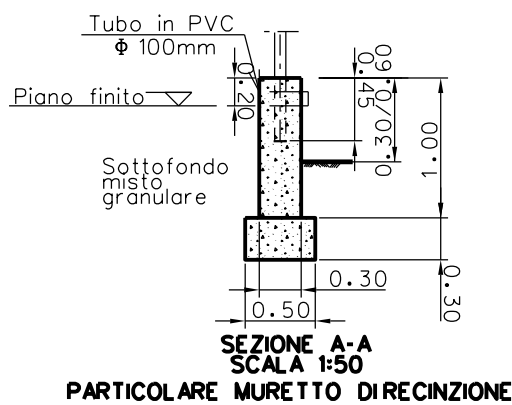
PLANIMETRIA



PROSPETTO - A -



PROSPETTO - B -

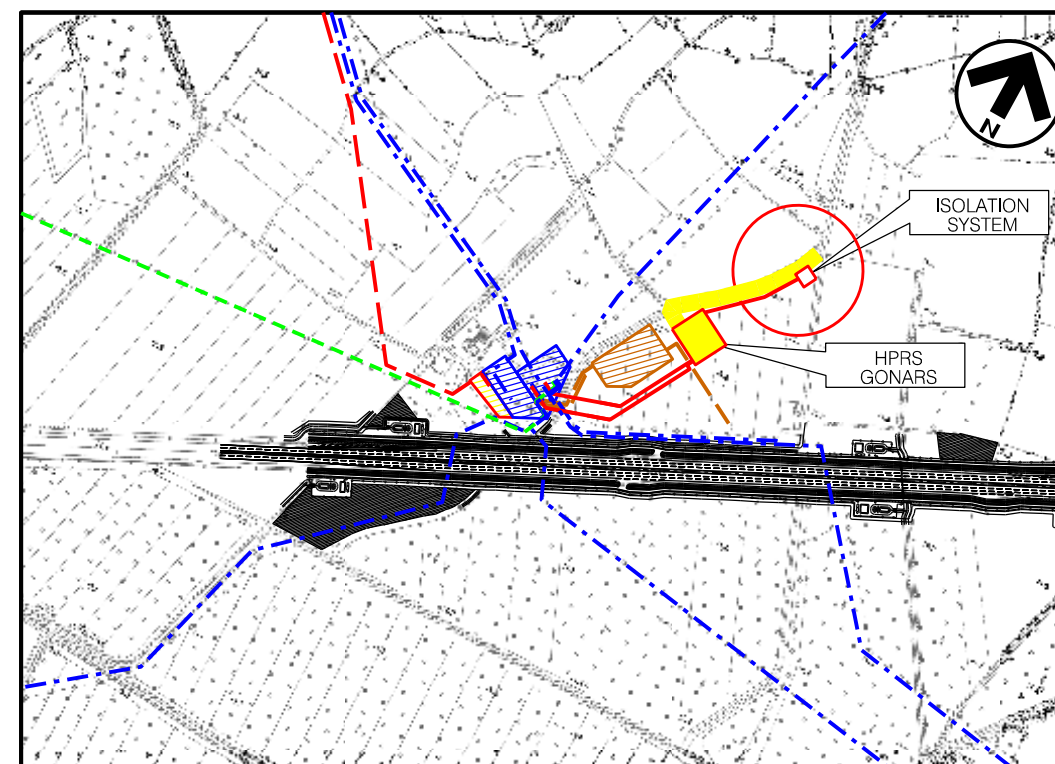


SEZIONE A-A  
SCALA 1:50  
PARTICOLARE MURETTO DIRECINZIONE

MISURE IN METRI

DOCUMENTI DI RIFERIMENTO

N.



Com.di GONARS CTR n. 087110

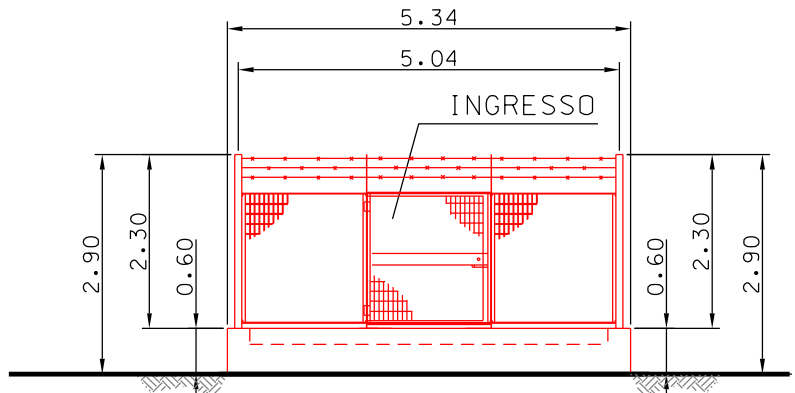
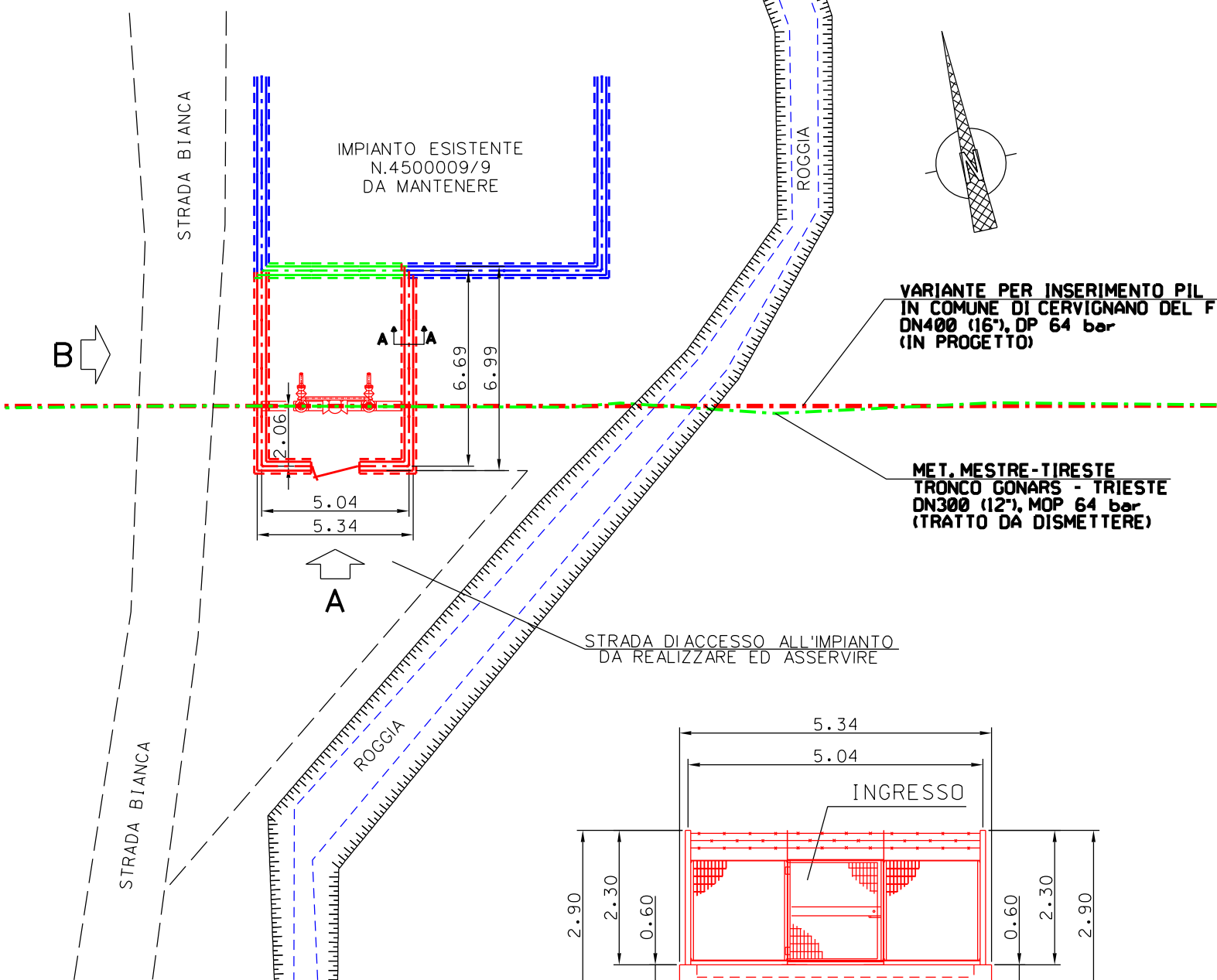
STRALCIO PLANIMETRICO 1:10000

LEGENDA

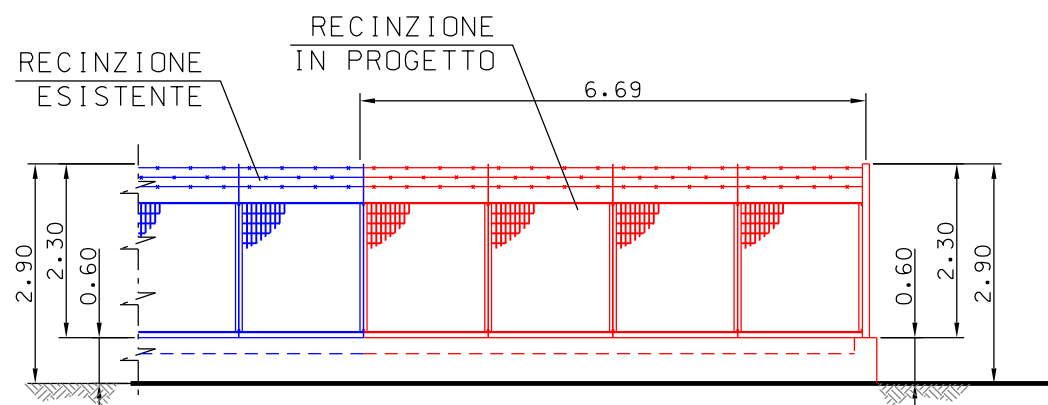
- - - - - TUBAZIONI IN PROGETTO
- OPERE IN PROGETTO

1	30/11/2017	EMISSIONE PER PERMESSI	G GOTTI	G MARINELLI	H.D.AIUDI	
0	08/09/2017	EMISSIONE PER COMMENTI	G GOTTI	G MARINELLI	H.D.AIUDI	
Rev.	DATA	DESCRIZIONE	ELABORATO	VERIFICATO	APPROVATO AUTORIZZATO	
			 Rif. TFM: 011-PJM5-005-20-DT-D-5300		COMMESSA <b>NR/17157/R-I01</b>	CODICE TECNICO <b>2016/A</b>
MET. MESTRE - TRIESTE tratto Gonars - Trieste DN 300/250 (12"/10"), DP 64 bar interventi per declassamento a 24 bar			DIS N <b>20-DT-D-5300</b>			
SCHEDE DEGLI IMPIANTI E DEI PUNTI DI LINEA ISOLATION SYSTEM dell'IMPIANTO DI RIDUZIONE DELLA PRESSIONE DI GONARS			REVISIONE 1			
			FG	3	DI 13	
			SCALA	1200		

PLANIMETRIA (scalo 1:200)

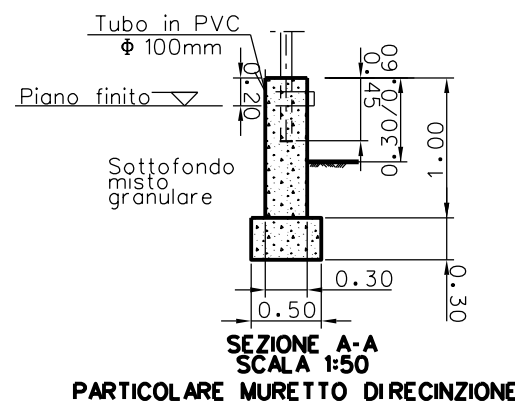


PROSPETTO - A - (SCALA 1:100)



PROSPETTO - B - (SCALA 1:100)

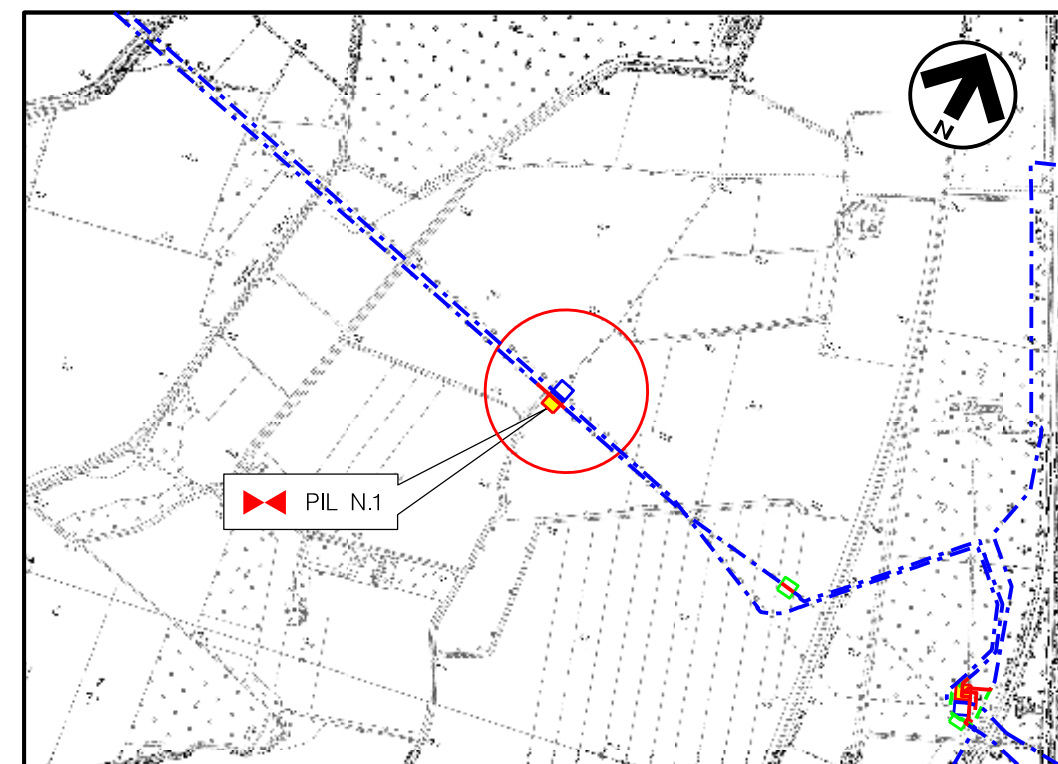
MISURE IN METRI



SEZIONE A-A SCALA 1:50 PARTICOLARE MURETTO DIRECINZIONE

DOCUMENTI DI RIFERIMENTO

N.



Com.di CERVIGNANO DEL FRIULI - CTR n. 087120

STRALCIO PLANIMETRICO 1:10000

LEGENDA

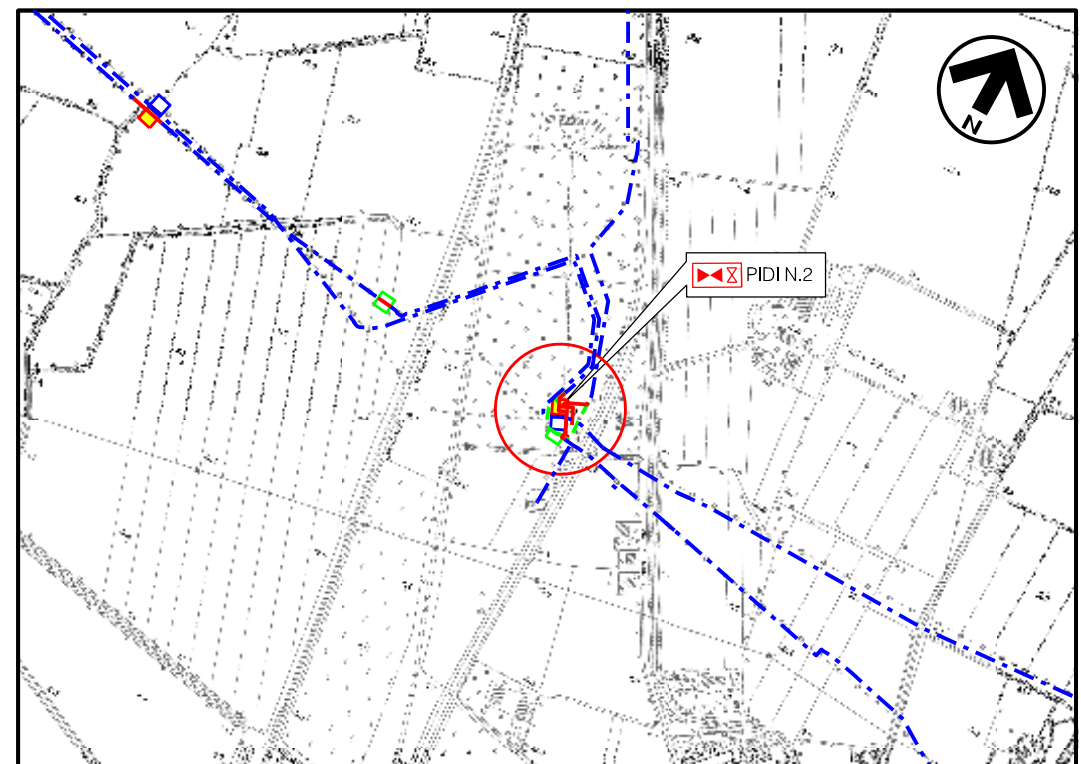
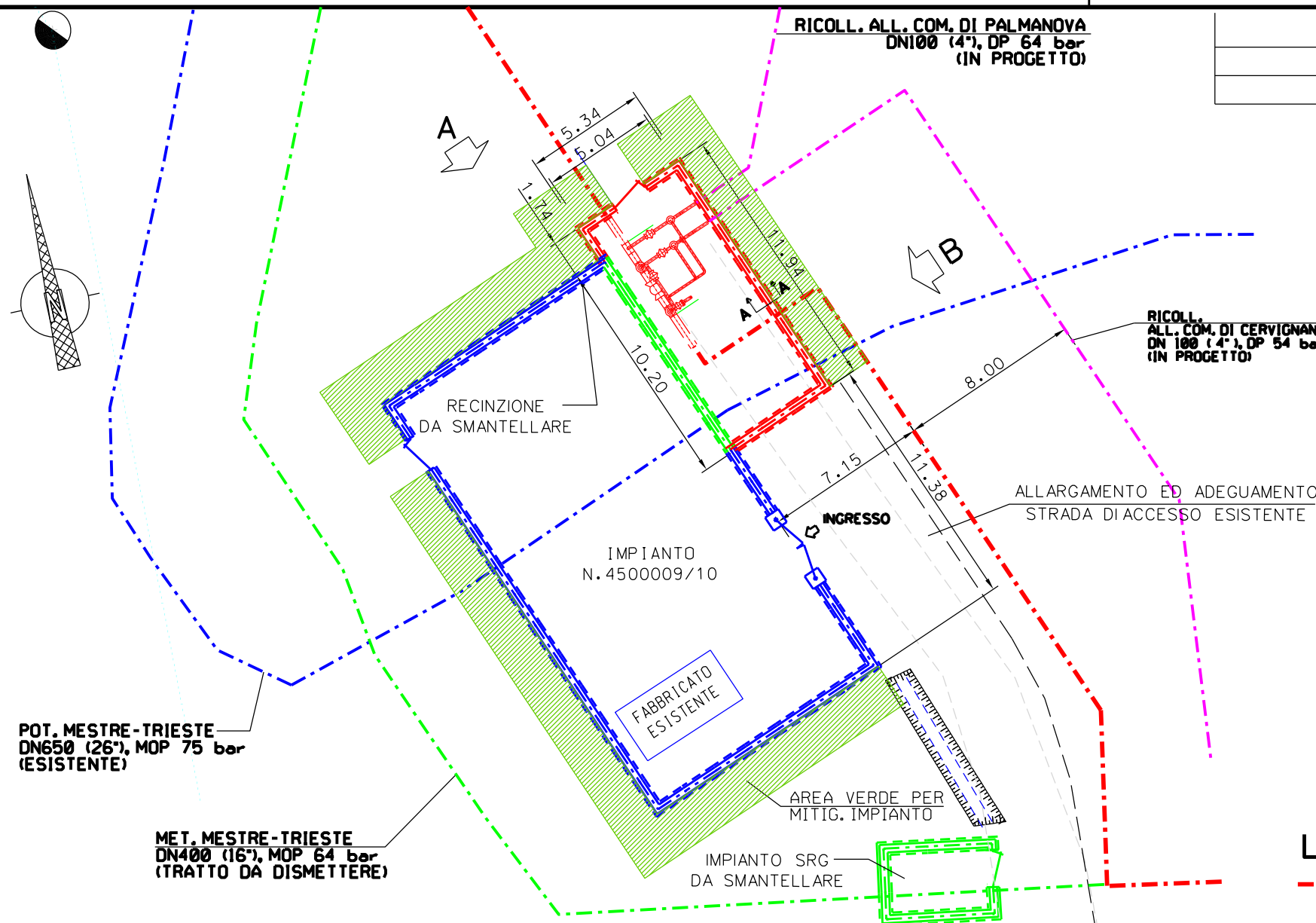
- - - - - TUBAZIONI IN PROGETTO
- - - - - TUBAZIONI IN ESERCIZIO
- - - - - TUBAZIONI DA DISMETTERE
- OPERE IN PROGETTO
- OPERE ESISTENTI
- OPERE IN DISMISSIONE

1	30/11/2017	EMISSIONE PER PERMESSI	G GOTTI	G MARINELLI	H.D.AIUDI
0	08/09/2017	EMISSIONE PER COMMENTI	G GOTTI	G MARINELLI	H.D.AIUDI
Rev.	DATA	DESCRIZIONE	ELABORATO	VERIFICATO	APPROVATO AUTORIZZATO
<p>Rif. TFM: 011-PJM5-005-20-DT-D-5300</p>			COMMESSA	CODICE TECNICO	
MET. MESTRE - TRIESTE tratto Gonars - Trieste DN 300/250 (12"/10"), DP 64 bar interventi per declassamento a 24 bar			NR/17157/ R-L03	9110513	
SCHEDE DEGLI IMPIANTI E DEI PUNTI DI LINEA P.I.L. N°1 NEL COMUNE DI CERVIGNANO DEL FRIULI			DIS N	20-DT-D-5300	
			REVISIONE	1	
			FG	4	DI 13
			SCALA	1100 / 1200	

RICOLL. ALL. COM. DI PALMANOVA  
DN100 (4"), DP 64 bar  
(IN PROGETTO)

DOCUMENTI DI RIFERIMENTO

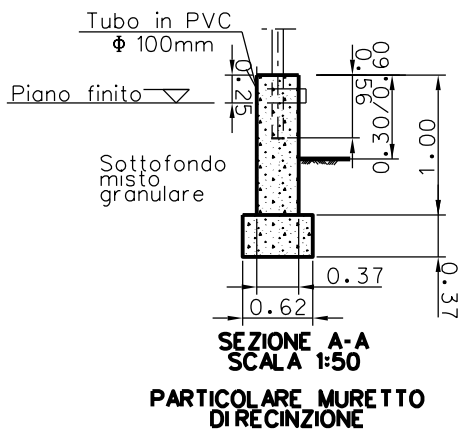
N.



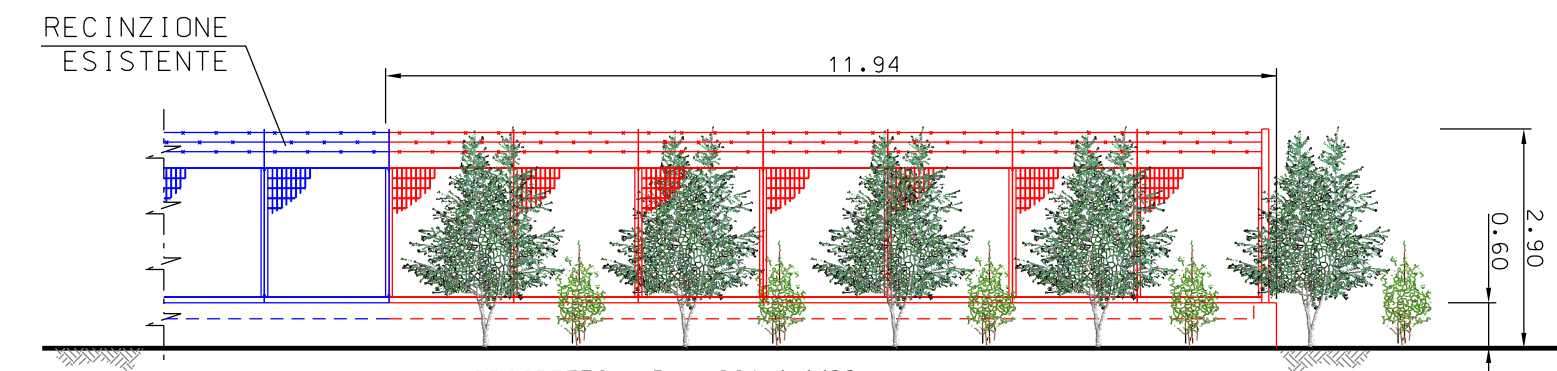
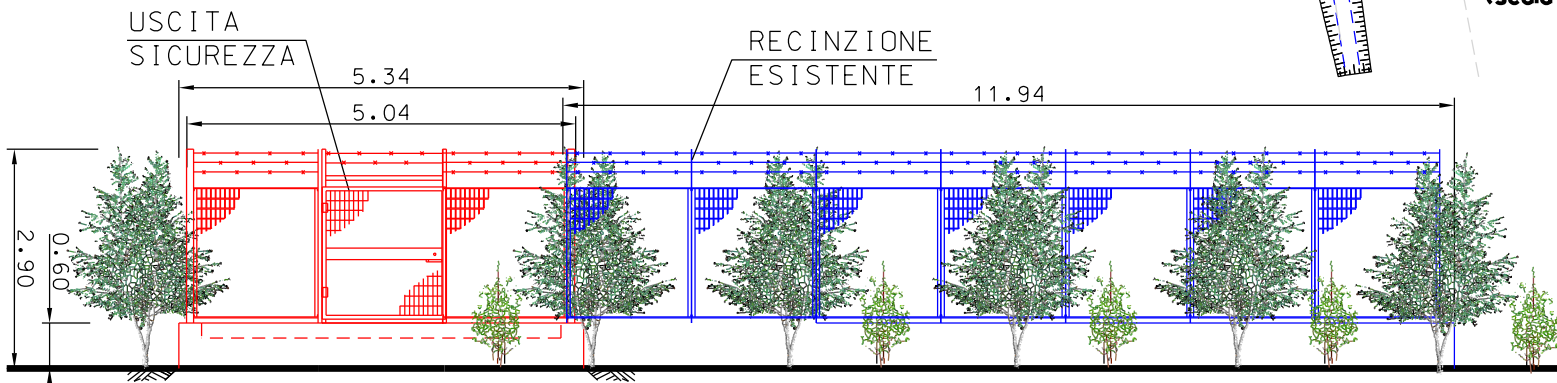
Com.di CERVIGNANO DEL FRIULI - CTR n. 087120  
STRALCIO PLANIMETRICO 1:10000

LEGENDA

- - - TUBAZIONI IN PROGETTO
- - - ALTRE TUBAZIONI IN PROGETTO
- - - TUBAZIONI IN ESERCIZIO
- - - TUBAZIONI DA DISMETTERE
- OPERE IN PROGETTO
- OPERE ESISTENTI
- OPERE IN DISMISSIONE



PLANIMETRIA (scalo 1:250)



MISURE IN METRI

Rev.	DATA	DESCRIZIONE	ELABORATO	VERIFICATO	APPROVATO AUTORIZZATO
1	30/11/2017	EMISSIONE PER PERMESSI	G GOTTI	G MARINELLI	H.D.AIUDI
0	08/09/2017	EMISSIONE PER COMMENTI	G GOTTI	G MARINELLI	H.D.AIUDI

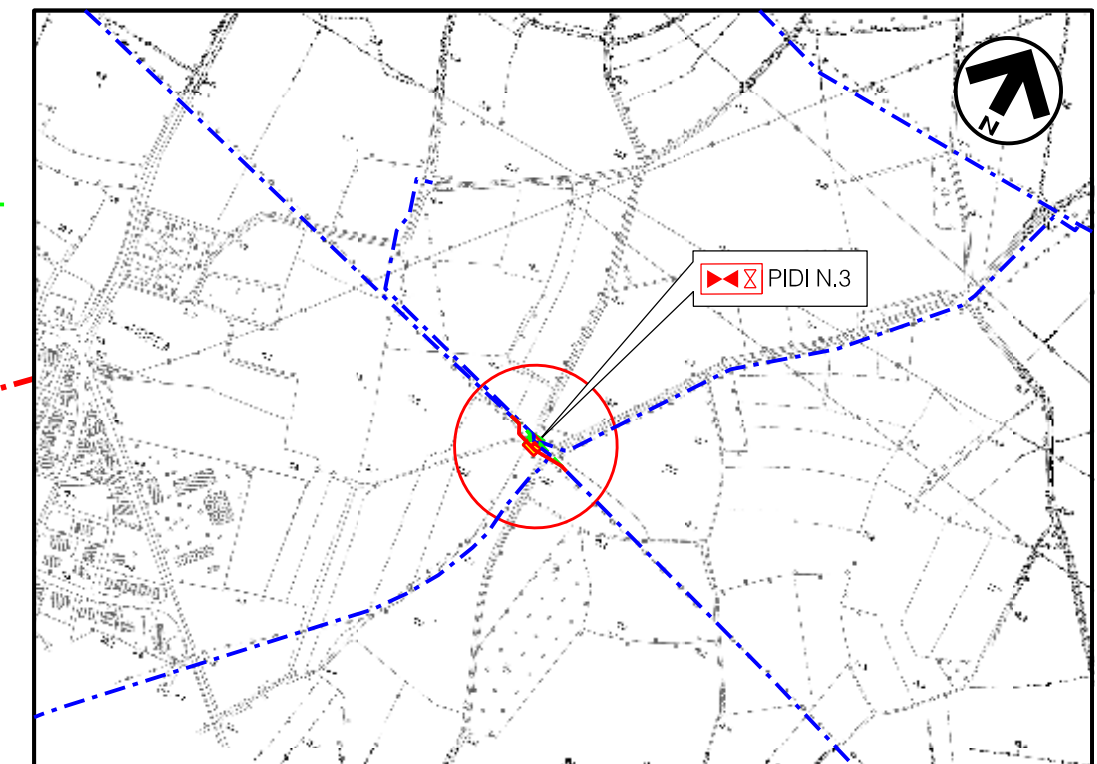
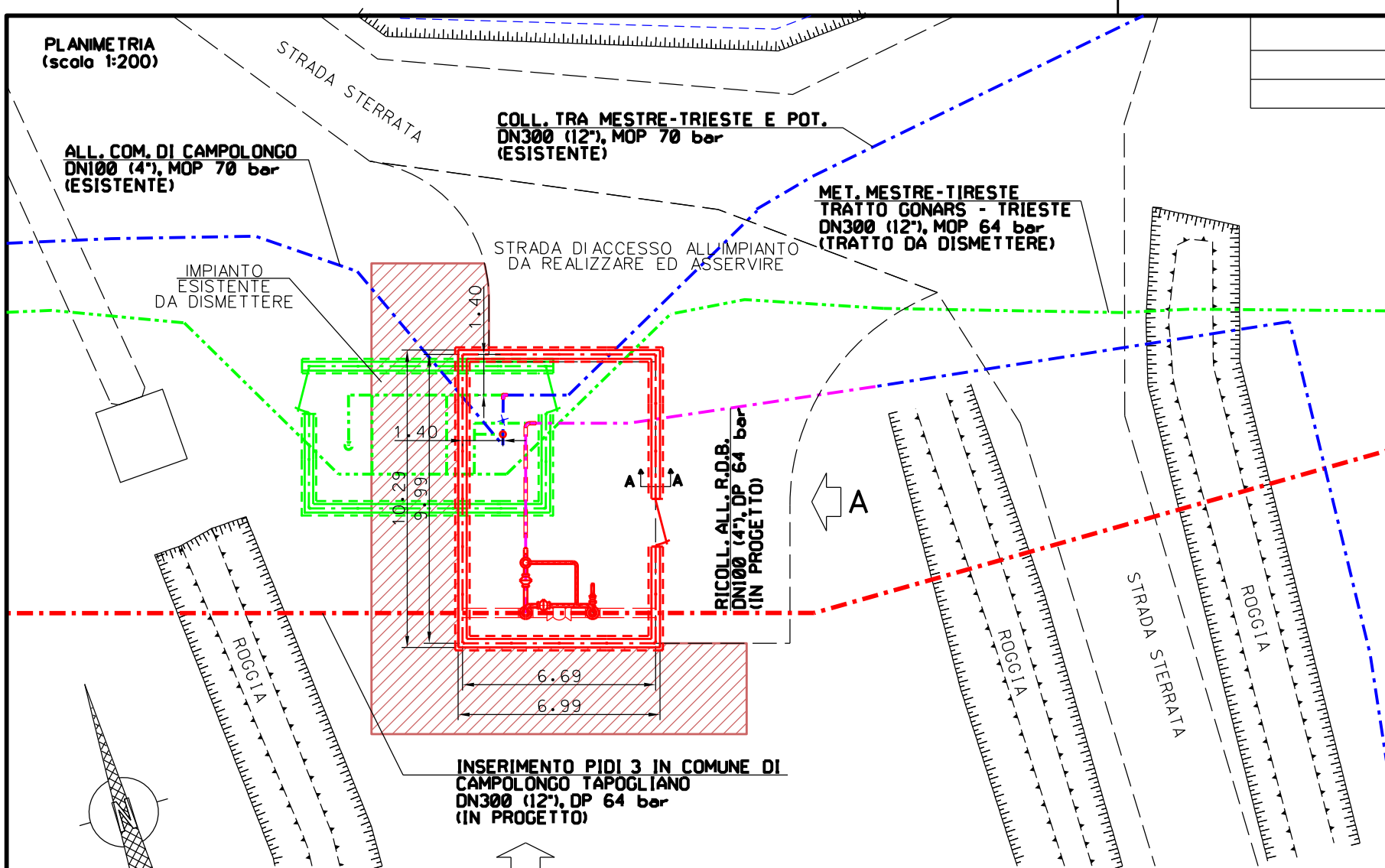
<b>SNAM RETE GAS</b>	 Rif. TFM: 011-PJM5-005-20-DT-D-5300	<b>COMMESSA</b> NR/17157/ R-L04	<b>CODICE TECNICO</b> NR/17157/ R-L04
		<b>DIS N</b> 20-DT-D-5300	
<b>SCHEDA DEGLI IMPIANTI E DEI PUNTI DI LINEA</b> P.I.D.I. N°2 NEL COMUNE DI CERVIGNANO DEL FRIULI		<b>REVISIONE</b> 1	<b>FG</b> 5 <b>DI</b> 13
		<b>SCALA</b> 1100 / 1250	

DOCUMENTO DI PROPRIETA' SNAM Rete Gas. LA SOCIETA' TUTELERA' I PROPRI DIRITTI IN SEDE CIVILE E PENALE A TERMINI DI LEGGE.

PLANIMETRIA  
(scala 1:200)

DOCUMENTI DI RIFERIMENTO

N.

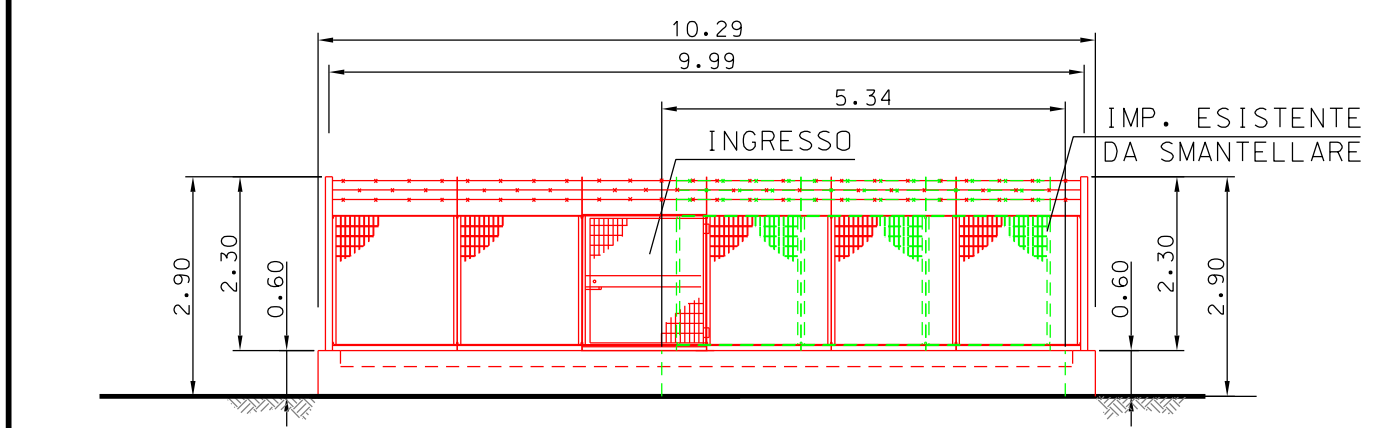


Com.di CAMPOLONGO TAPOGLIANO - CTR n. 088090

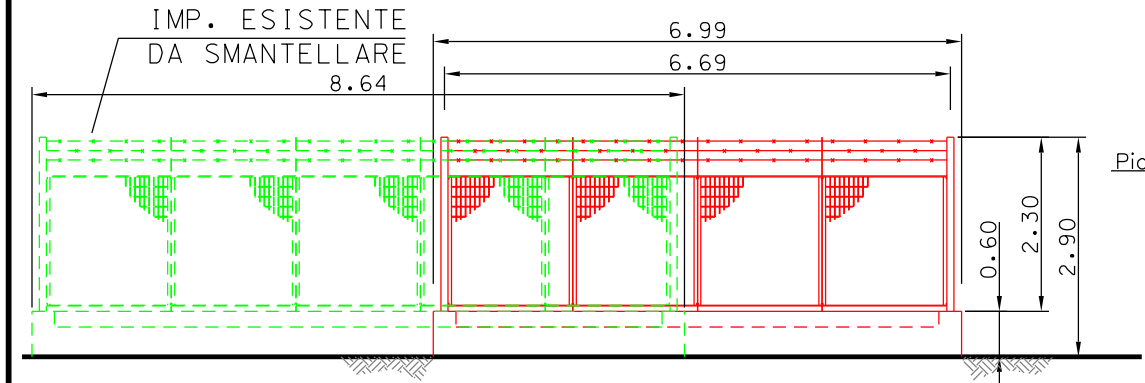
STRALCIO PLANIMETRICO 1:10000

LEGENDA

- - - - - TUBAZIONI IN PROGETTO
- - - - - ALTRE TUBAZIONI IN PROGETTO
- - - - - TUBAZIONI IN ESERCIZIO
- - - - - TUBAZIONI DA DISMETTERE
- — — — — OPERE IN PROGETTO
- — — — — OPERE ESISTENTI
- — — — — OPERE IN DISMISSIONE
- AREE PER MANUTENZIONE ED EVENTUALE MASCHERAMENTO

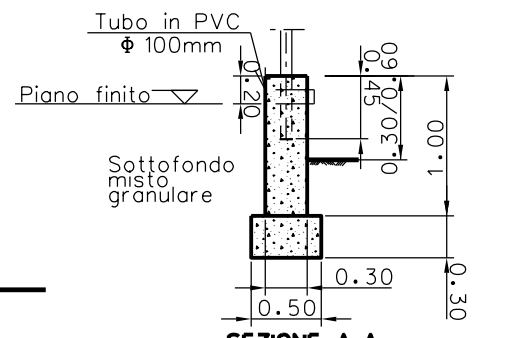


PROSPETTO - A -  
(SCALA 1:100)



PROSPETTO - B -  
(SCALA 1:100)

MISURE IN METRI



SEZIONE A-A  
SCALA 1:50  
PARTICOLARE MURETTO DIRECINZIONE

Rev.	DATA	DESCRIZIONE	ELABORATO	VERIFICATO	APPROVATO AUTORIZZATO
1	30/11/2017	EMISSIONE PER PERMESSI	G GOTTI	G MARINELLI	H.D.AIUDI
0	08/09/2017	EMISSIONE PER COMMENTI	G GOTTI	G MARINELLI	H.D.AIUDI

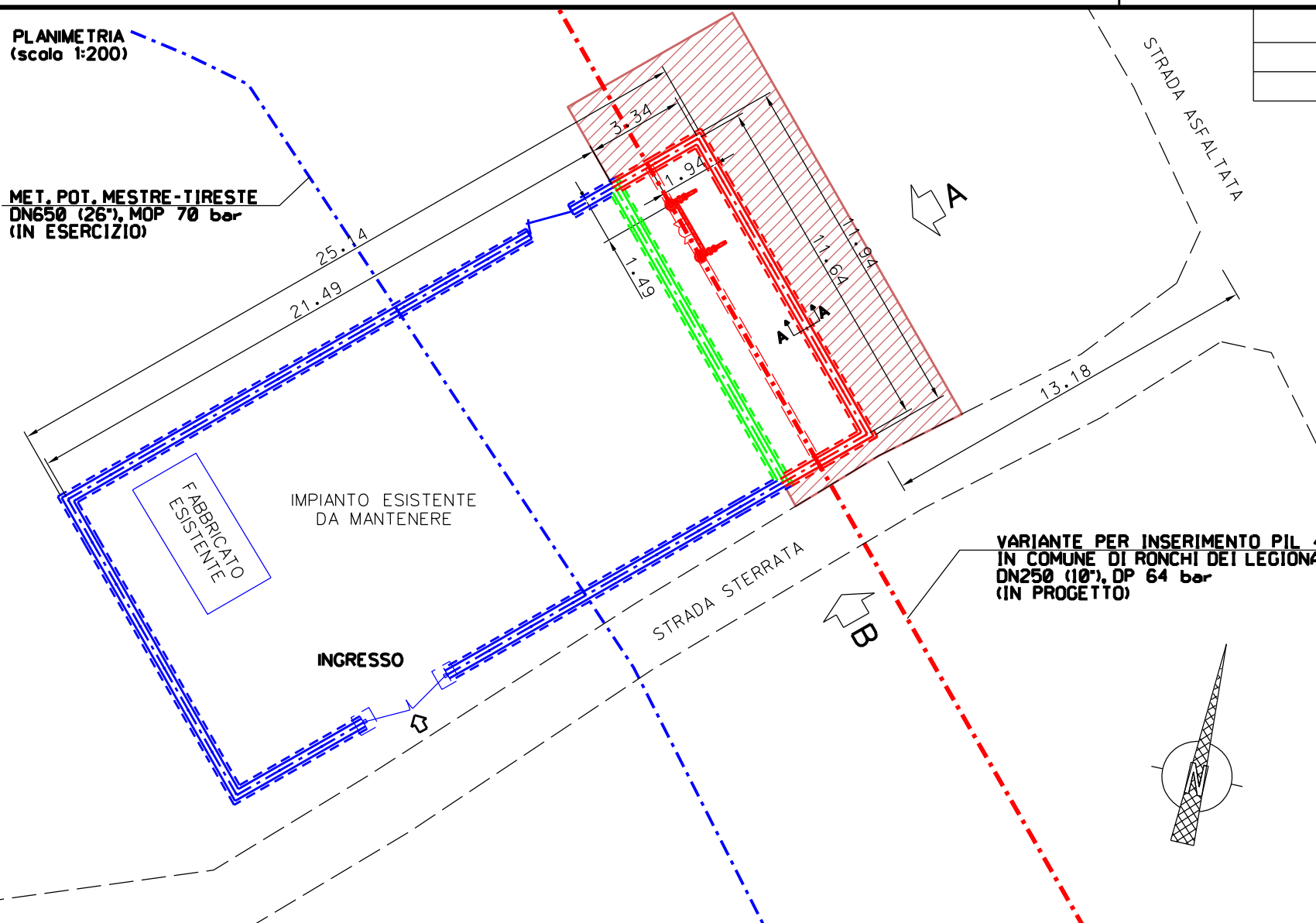
  

 <b>SNAM RETE GAS</b>	 Rif. TFM: 011-PJM5-005-20-DT-D-5300	COMMESSA	CODICE TECNICO
		NR/17157/R-I01	9110519
MET. MESTRE - TRIESTE tratto Gonars - Trieste DN 300/250 (12"/10"), DP 64 bar interventi per declassamento a 24 bar		DIS N	
SCHEDE DEGLI IMPIANTI E DEI PUNTI DI LINEA P.I.D.I N^3 NEL COMUNE DI CAMPOLONGO TAPOGLIANO		20-DT-D-5300	
		REVISIONE	1
FG	6	DI	13
SCALA	1100 / 1200		

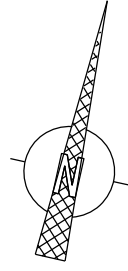
DOCUMENTO DI PROPRIETA' SNAM Rete Gas. LA SOCIETA' TUTELERA' I PROPRI DIRITTI IN SEDE CIVILE E PENALE A TERMINI DI LEGGE.

PLANIMETRIA  
(scolo 1:200)

MET. POT. MESTRE-TIRESTE  
DN650 (26"), MOP 70 bar  
(IN ESERCIZIO)

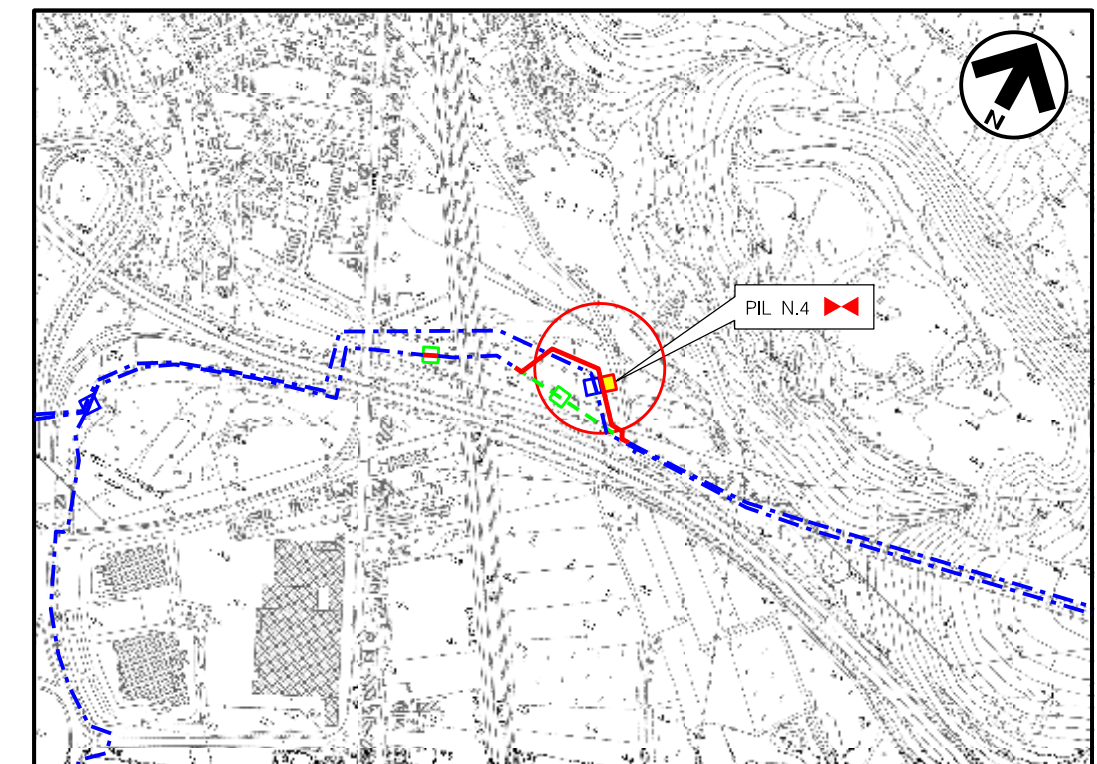


VARIANTE PER INSERIMENTO PIL 4  
IN COMUNE DI RONCHI DEI LEGIONARI  
DN250 (10"), DP 64 bar  
(IN PROGETTO)



DOCUMENTI DI RIFERIMENTO

N.

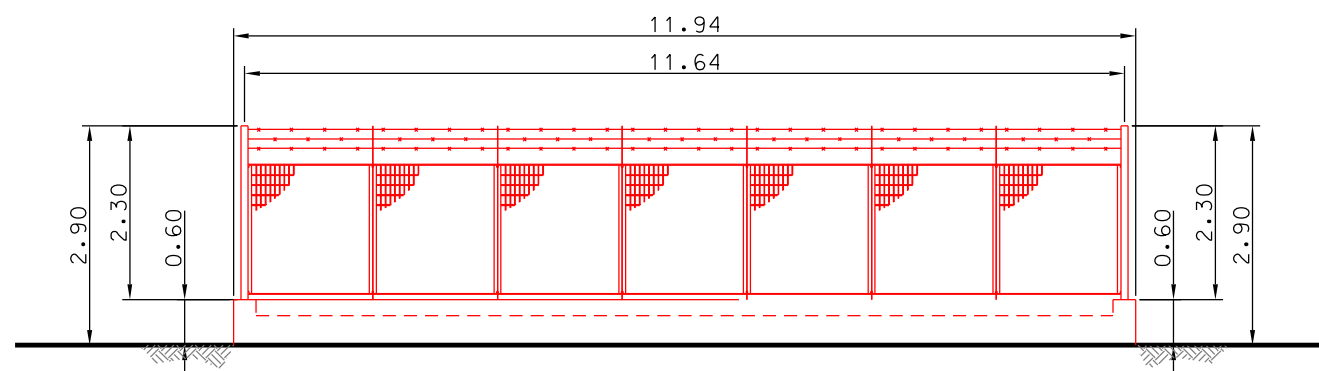


Com.di RONCHI DEI LEGIONARI - CTR n. 088100

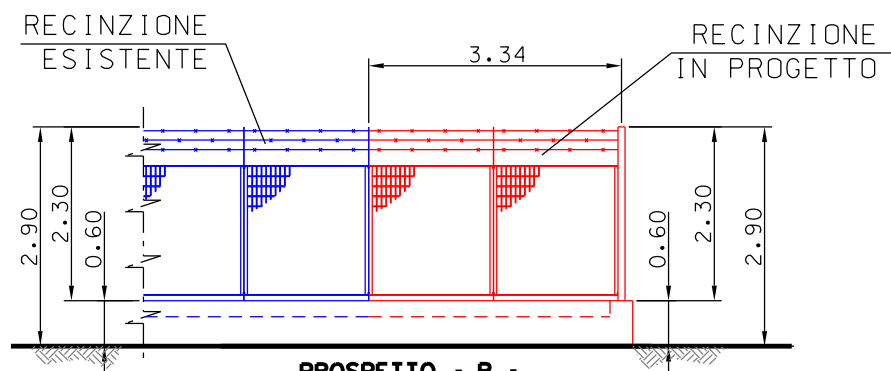
STRALCIO PLANIMETRICO 1:10000

LEGENDA

- - - - - TUBAZIONI IN PROGETTO
- - - - - ALTRE TUBAZIONI IN PROGETTO
- - - - - TUBAZIONI IN ESERCIZIO
- - - - - TUBAZIONI DA DISMETTERE
- — — — — OPERE IN PROGETTO
- — — — — OPERE ESISTENTI
- — — — — OPERE IN DISMISSIONE
- AREE PER MANUTENZIONE ED EVENTUALE MASCHERAMENTO

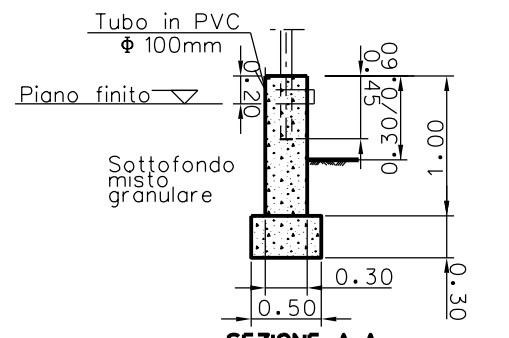


PROSPETTO - A -  
(SCALA 1:100)



PROSPETTO - B -  
(SCALA 1:100)

MISURE IN METRI



SEZIONE A-A  
SCALA 1:50  
PARTICOLARE MURETTO DIRECINZIONE

Rev.	DATA	DESCRIZIONE	ELABORATO	VERIFICATO	APPROVATO AUTORIZZATO
1	30/11/2017	EMISSIONE PER PERMESSI	G GOTTI	G MARINELLI	H.D.AIUDI
0	08/09/2017	EMISSIONE PER COMMENTI	G GOTTI	G MARINELLI	H.D.AIUDI

<b>SNAM RETE GAS</b>  Rif. TFM: 011-PJM5-005-20-DT-D-5300	PROGETTISTA	COMMESSA <b>NR/17157/ R-L03</b>	CODICE TECNICO <b>9110524</b>
	MET. MESTRE - TRIESTE tratto Gonars - Trieste DN 300/250 (12"/10"), DP 64 bar interventi per declassamento a 24 bar	DIS N <b>20-DT-D-5300</b>	REVISIONE 1
SCHEDE DEGLI IMPIANTI E DEI PUNTI DI LINEA P.I.L. N°4 NEL COMUNE DI RONCHI DEI LEGIONARI		SCALA 1100 / 1200	A3

DOCUMENTO DI PROPRIETA' SNAM Rete Gas. LA SOCIETA' TUTELERA' I PROPRI DIRITTI IN SEDE CIVILE E PENALE A TERMINI DI LEGGE.



PLANIMETRIA (scala 1:200)

VAR. CREAZIONE NUOVO STACCO PER INSERIMENTO BY-PASS DN 400 (16"), DP 75 bar (IN PROGETTO)

TUBAZIONE DA IMP. N.899 DI JAMIANO DN 400 (16"), MOP 64 bar TRATTO DA DISMETTERE

INSERIMENTO BY-PASS PER RICOLL. DER. PER MONFALCONE DN 400 (16"), DP 75 bar (IN PROGETTO)

MET. MESTRE-TRIESTE DN250 (10"), MOP 64 bar (ESISTENTE)

MET. MESTRE-TRIESTE DN250 (10"), MOP 64 bar (ESISTENTE)

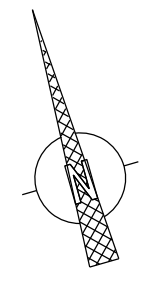
MET. DER. PER MONFALCONE DN300 (12"), MOP 64 bar (ESISTENTE)

DOCUMENTI DI RIFERIMENTO

N.

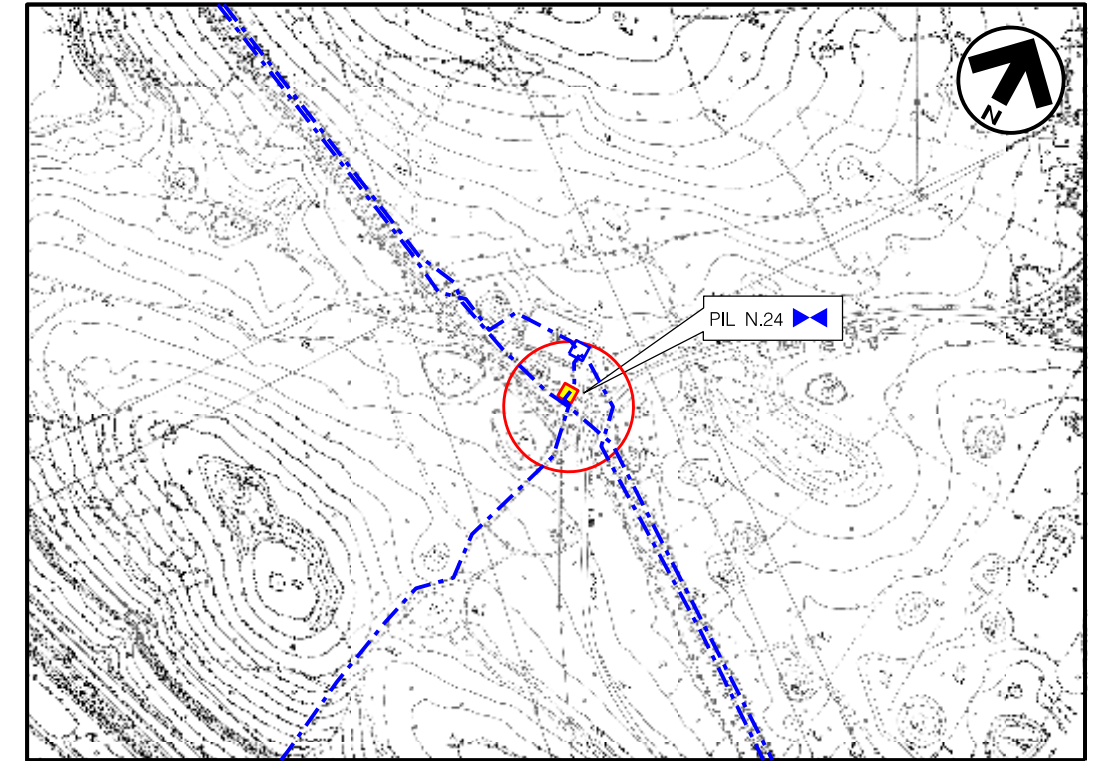
STRADA STERRATA

L.E.B.T.



INGRESSO →

STRADA STERRATA

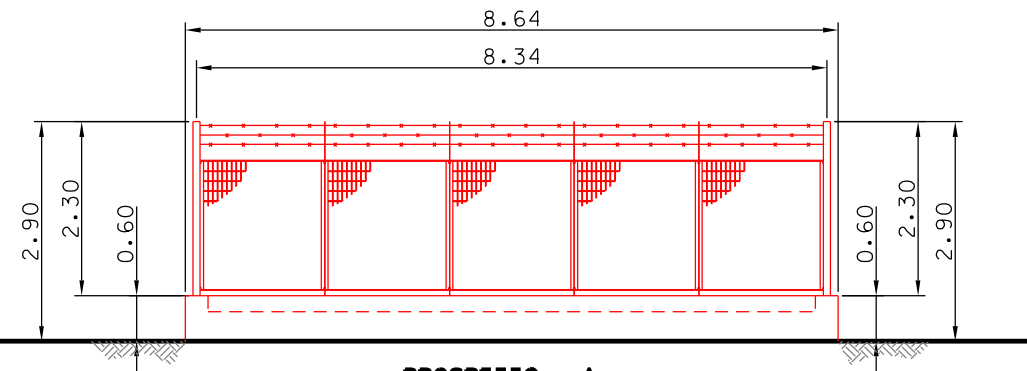


Com.di DOBERDO' DEL LAGO - CTR n. 088150

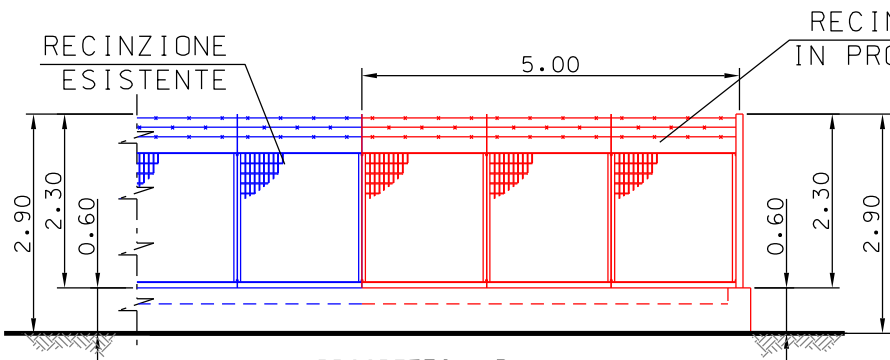
STRALCIO PLANIMETRICO 1:10000

**LEGENDA**

- - - - - TUBAZIONI IN PROGETTO
- - - - - ALTRE TUBAZIONI IN PROGETTO
- - - - - TUBAZIONI IN ESERCIZIO
- - - - - TUBAZIONI DA DISMETTERE
- — — — — OPERE IN PROGETTO
- — — — — OPERE ESISTENTI
- — — — — OPERE IN DISMISSIONE
- AREE PER MANUTENZIONE ED EVENTUALE MASCHERAMENTO

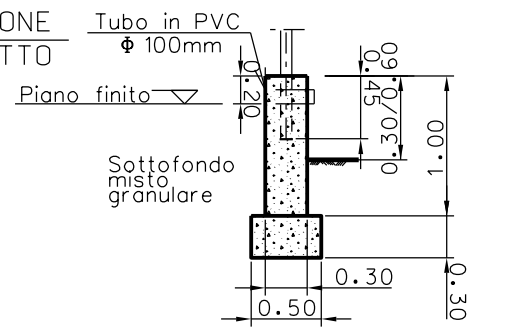


PROSPETTO - A - (SCALA 1:100)



PROSPETTO - B - (SCALA 1:100)

MISURE IN METRI



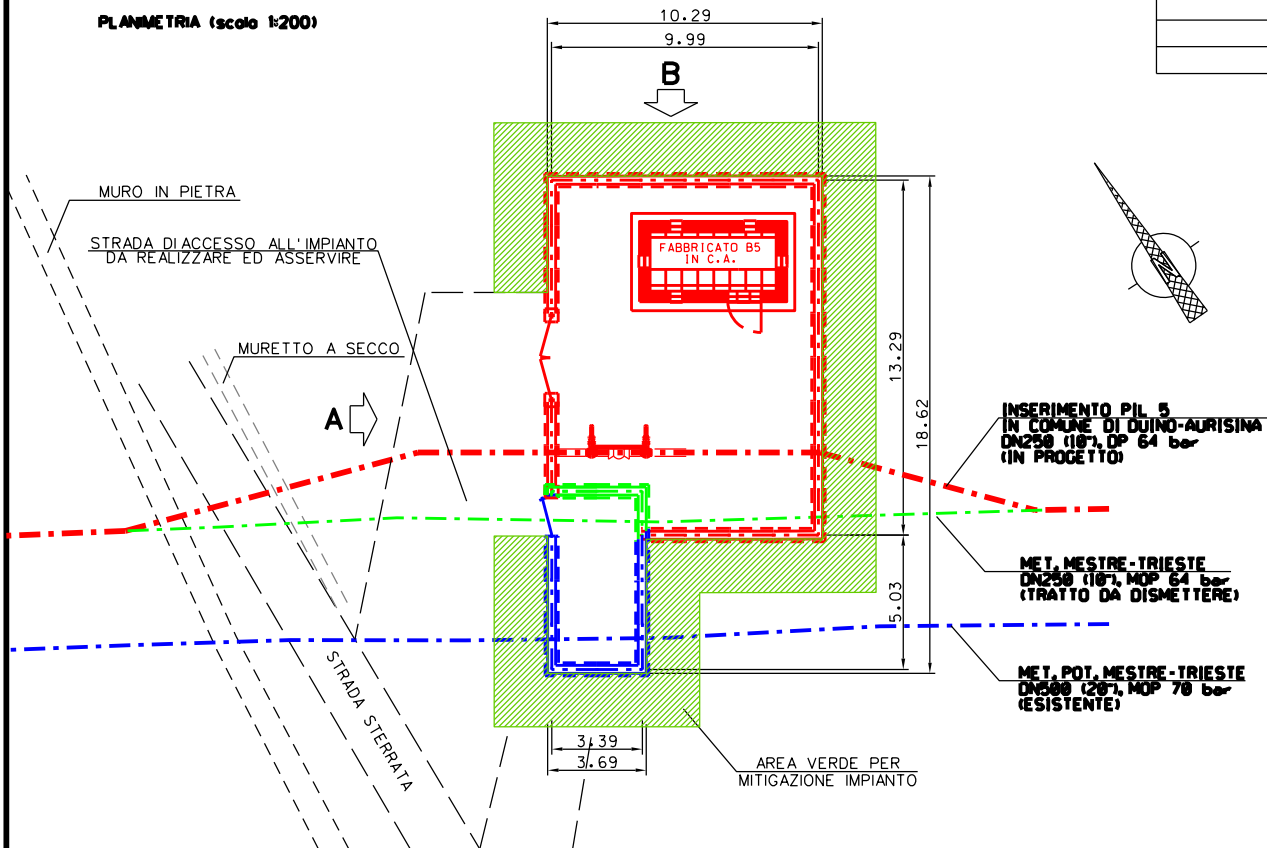
SEZIONE A-A (SCALA 1:50) PARTICOLARE MURETTO DIRECINZIONE

Rev.	DATA	DESCRIZIONE	ELABORATO	VERIFICATO	APPROVATO AUTORIZZATO
1	30/11/2017	EMISSIONE PER PERMESSI	G GOTTI	G MARINELLI	H.D.AIUDI
0	08/09/2017	EMISSIONE PER COMMENTI	G GOTTI	G MARINELLI	H.D.AIUDI

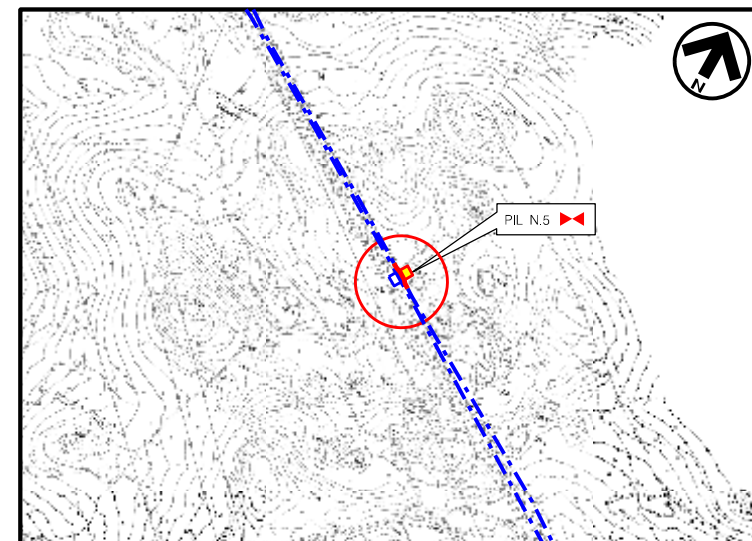
<b>SNAM RETE GAS</b>	techfem Rif. TFM: 011-PJM5-005-20-DT-D-5300	COMMESSA <b>NR/17157/R-I01</b>	CODICE TECNICO <b>9110525</b>
		DIS N <b>20-DT-D-5300</b>	
MET. MESTRE - TRIESTE tratto Gonars - Trieste DN 300/250 (12"/10"), DP 64 bar interventi per declassamento a 24 bar		REVISIONE 1	
SCHEDE DEGLI IMPIANTI E DEI PUNTI DI LINEA INSERIMENTO BY-PASS IMPIANTO N.4102155 / 1 NEL COMUNE DI DOBERDO' DEL LAGO		FG 8 DI 13	SCALA 1100 / 1200

PLANIMETRIA (scalo 1:200)



DOCUMENTI DI RIFERIMENTO

N.

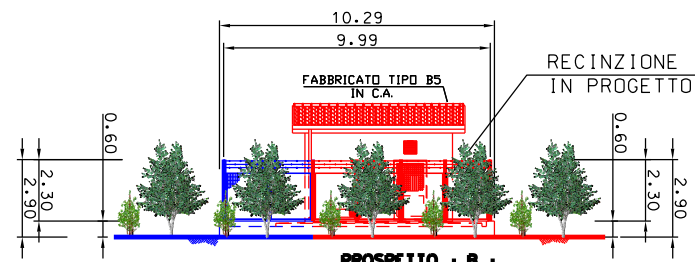
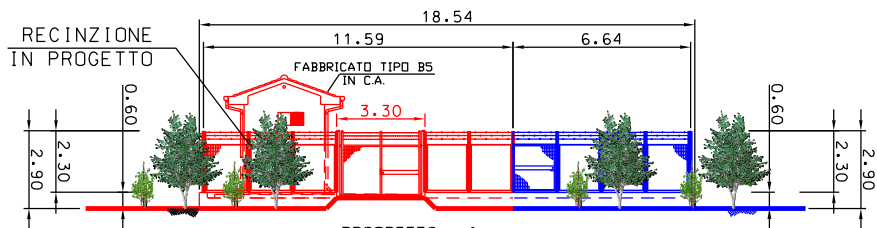


Com. di DUINO-AURISINA - CTR n. 088160

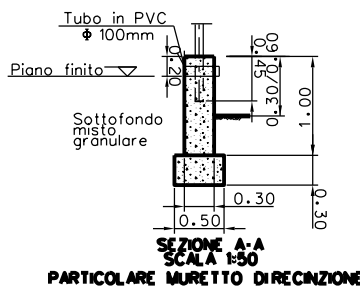
STRALCIO PLANIMETRICO 1:10000

**LEGENDA**

- - - - - TUBAZIONI IN PROGETTO
- - - - - ALTRE TUBAZIONI IN PROGETTO
- - - - - TUBAZIONI IN ESERCIZIO
- - - - - TUBAZIONI DA DISMETTERE
- — — — — OPERE IN PROGETTO
- — — — — OPERE ESISTENTI
- — — — — OPERE IN DISMISSIONE
- AREA VERDE PER MITIGAZIONE IMPIANTO

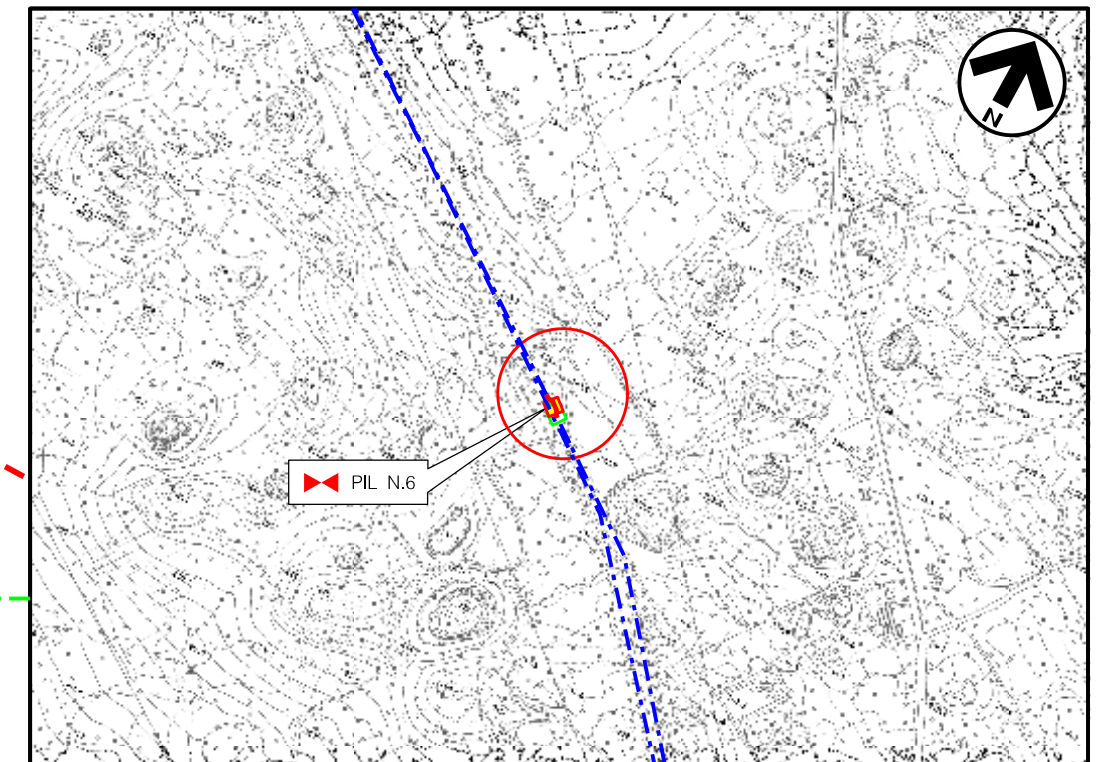
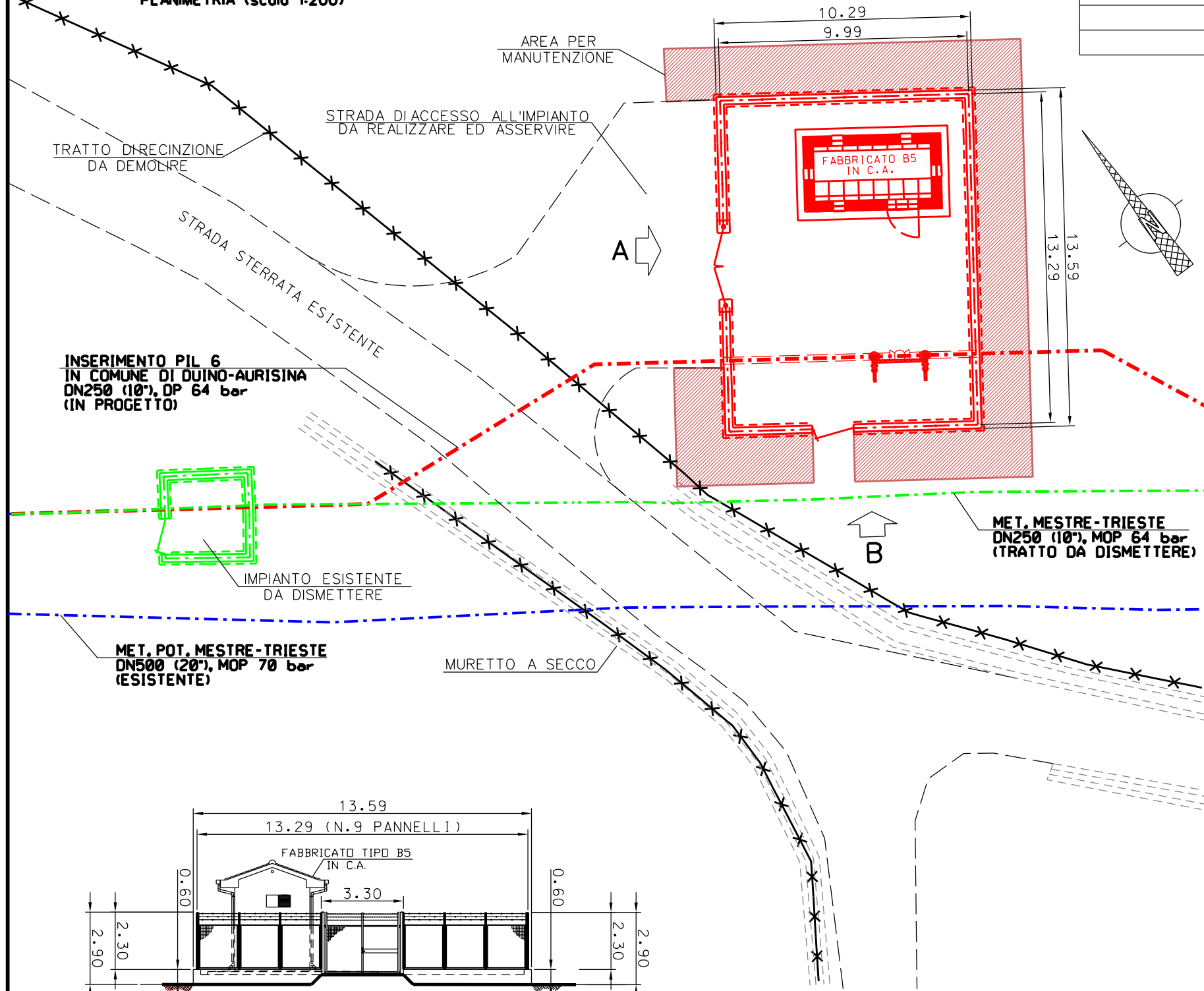


MISURE IN METRI



1	30/11/2017	EMISSIONE PER PERMESSI	G. GOTTI	G. MARINELLI	H.D. AIUDI
0	08/09/2017	EMISSIONE PER COMMENTI	G. GOTTI	G. MARINELLI	H.D. AIUDI
Rev.	DATA	DESCRIZIONE	ELABORATO	VERIFICATO	APPROVATO AUTORIZZATO
			COMMESSA	CODICE TECNICO	
MET. MESTRE - TRIESTE tratto Gonars - Trieste DN 300/250 (12''/10''), DP 64 bar interventi per declassamento a 24 bar			NR/17157/ R-L03	9110527	
SCHEDE DEGLI IMPIANTI E DEI PUNTI DI LINEA P.I.L. N°5 NEL COMUNE DI DUINO-AURISINA			DIS. N.	20-DT-D-5300	
			REVISIONE	1	
			FG.	9	DI 13
			SCALA	1200	

PLANIMETRIA (scalo 1:200)

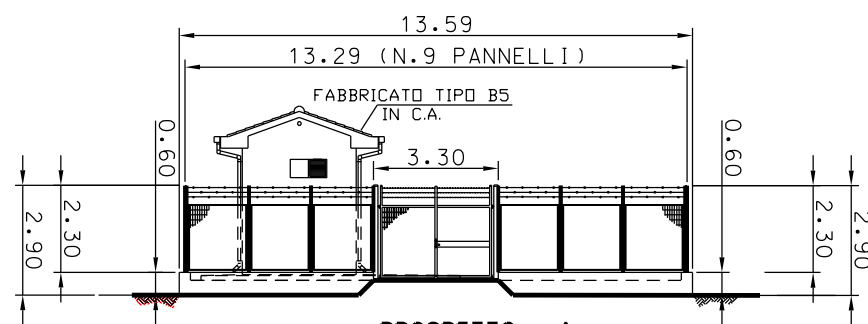


Com.di DUINO-AURISINA - CTR n. 088160

STRALCIO PLANIMETRICO 1:10000

## LEGGENDA

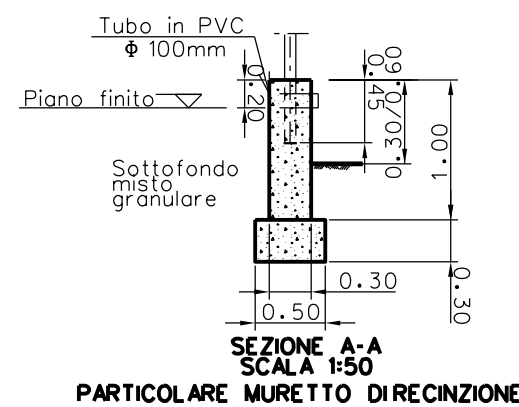
- TUBAZIONI IN PROGETTO
- ALTRE TUBAZIONI IN PROGETTO
- TUBAZIONI IN ESERCIZIO
- TUBAZIONI DA DISMETTERE
- OPERE IN PROGETTO
- OPERE ESISTENTI
- OPERE IN DISMISSIONE
- ▨ AREE PER MANUTENZIONE ED EVENTUALE MASCHERAMENTO



PROSPETTO - A -



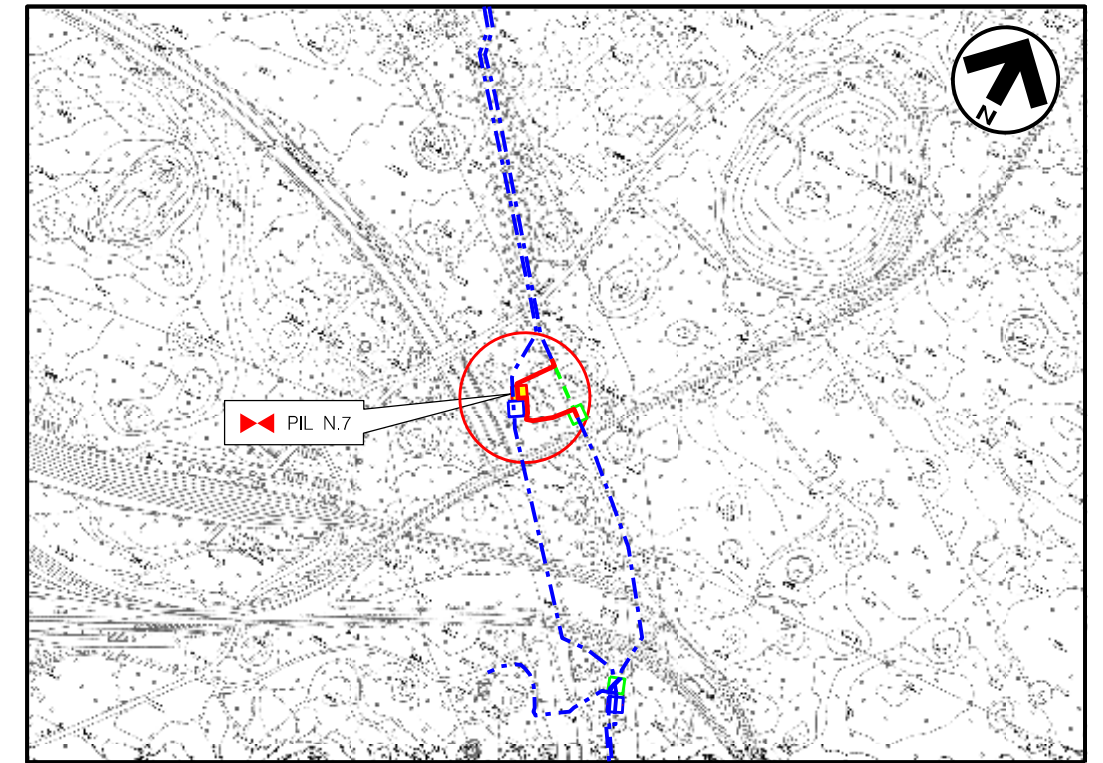
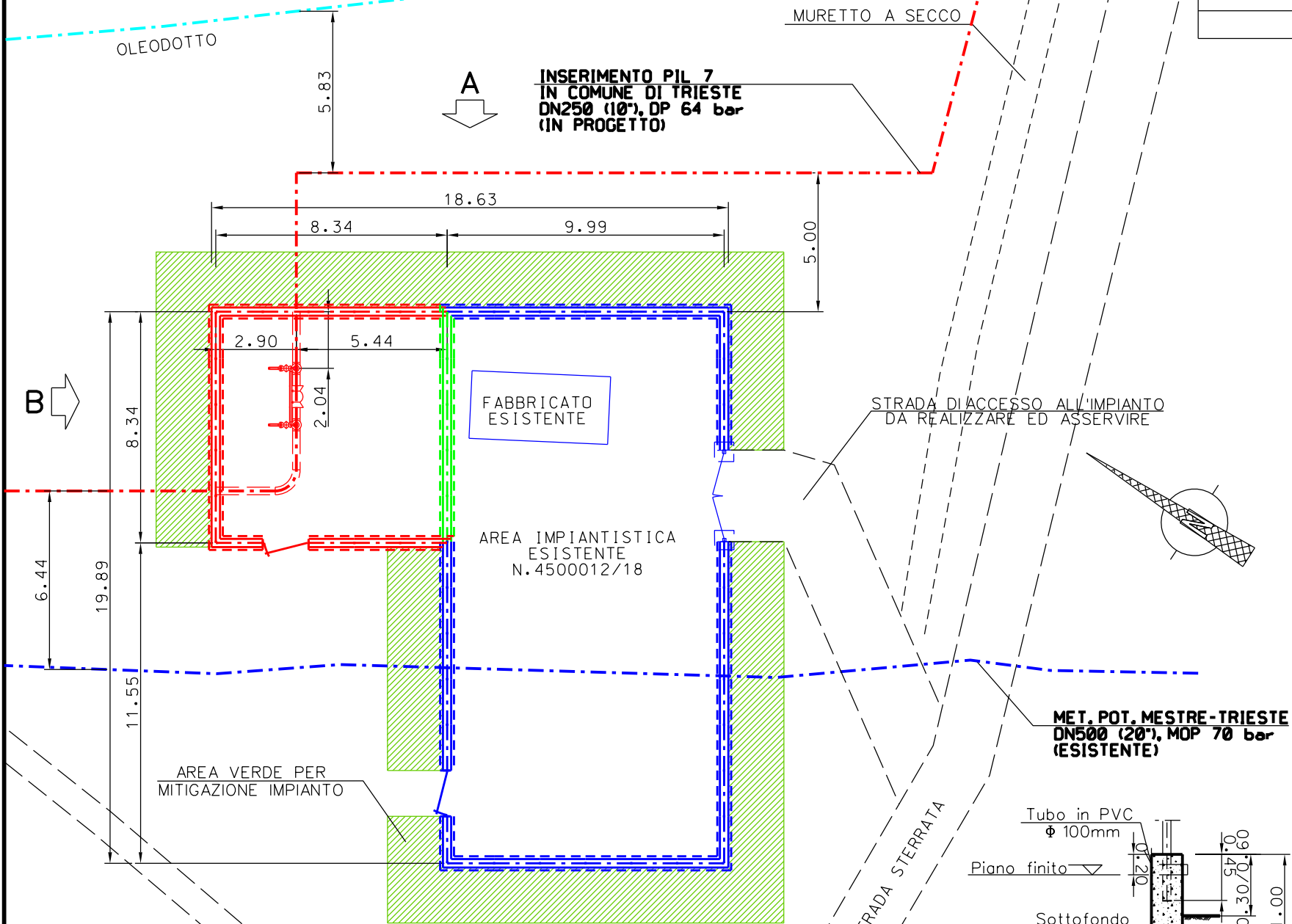
PROSPETTO - B -

SEZIONE A-A  
SCALA 1:50  
PARTICOLARE MURETTO DIRECINZIONE

MISURE IN METRI

Rev.	DATA	DESCRIZIONE	ELABORATO	VERIFICATO	APPROVATO AUTORIZZATO
1	30/11/2017	EMISSIONE PER PERMESSI	G GOTTI	G MARINELLI	H.D.AIUDI
0	08/09/2017	EMISSIONE PER COMMENTI	G GOTTI	G MARINELLI	H.D.AIUDI

<b>SNAM RETE GAS</b>		<b>techfem</b> Rif. TFM: 011-PJM5-005-20-DT-D-5300		COMMESSA <b>NR/17157/ R-L03</b>	CODICE TECNICO <b>9110528</b>
MET. MESTRE - TRIESTE tratto Gonars - Trieste DN 300/250 (12"/10"), DP 64 bar interventi per declassamento a 24 bar				DIS N <b>20-DT-D-5300</b>	
SCHEDE DEGLI IMPIANTI E DEI PUNTI DI LINEA P.I.L. N°6 NEL COMUNE DI DUINO-AURISINA				REVISIONE 1	
FG		10	DI		13
SCALA		1200			

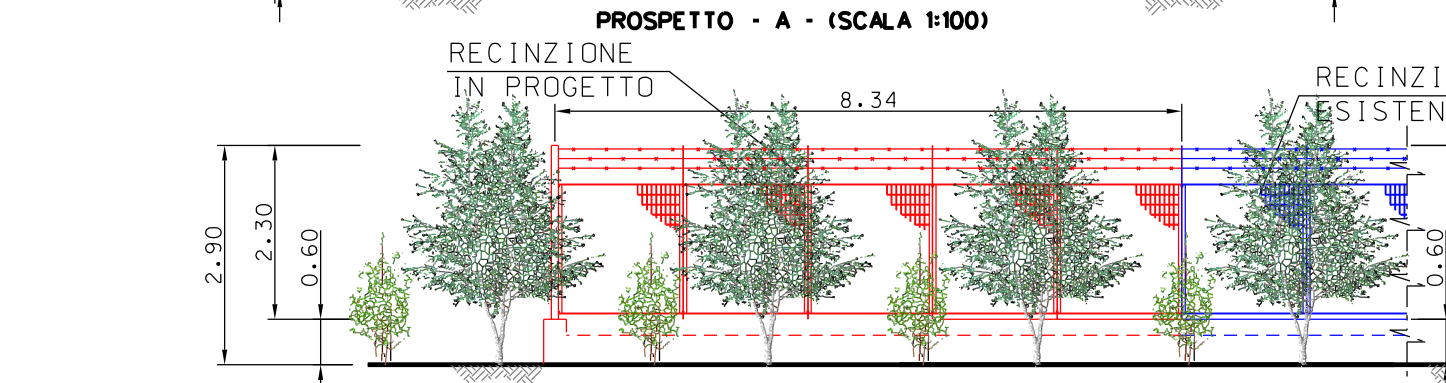
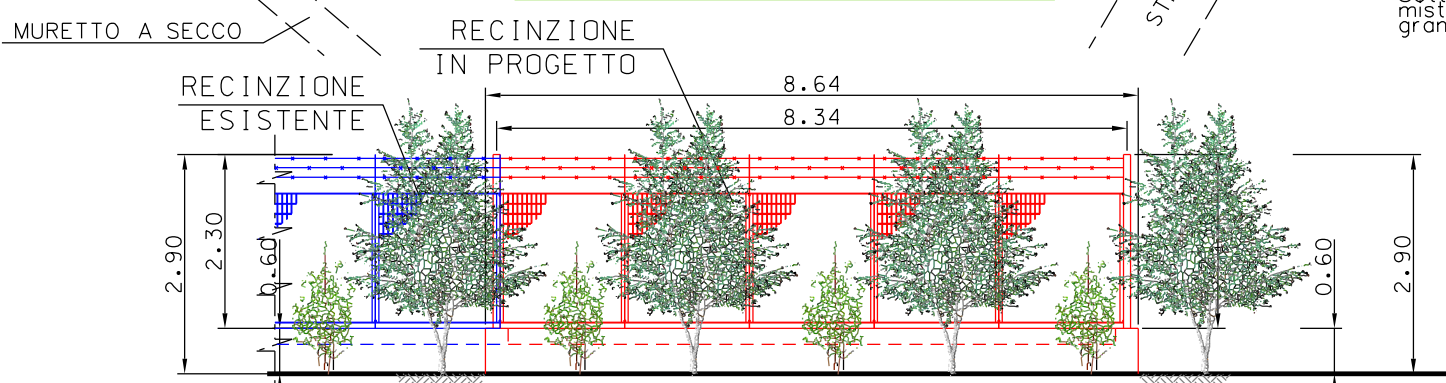


Com.di TRIESTE - CTR n. 110060

STRALCIO PLANIMETRICO 1:10000

LEGENDA

- - - - - TUBAZIONI IN PROGETTO
- - - - - ALTRE TUBAZIONI IN PROGETTO
- - - - - TUBAZIONI IN ESERCIZIO
- - - - - TUBAZIONI DA DISMETTERE
- OPERE IN PROGETTO
- OPERE ESISTENTI
- OPERE IN DISMISSIONE

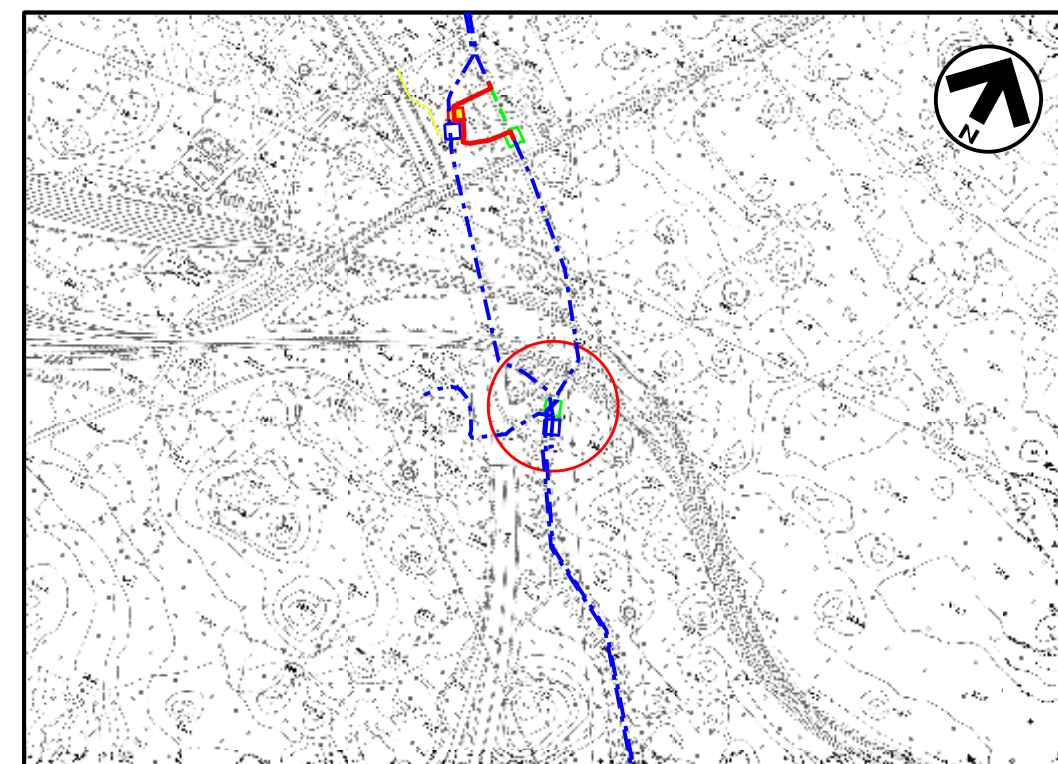
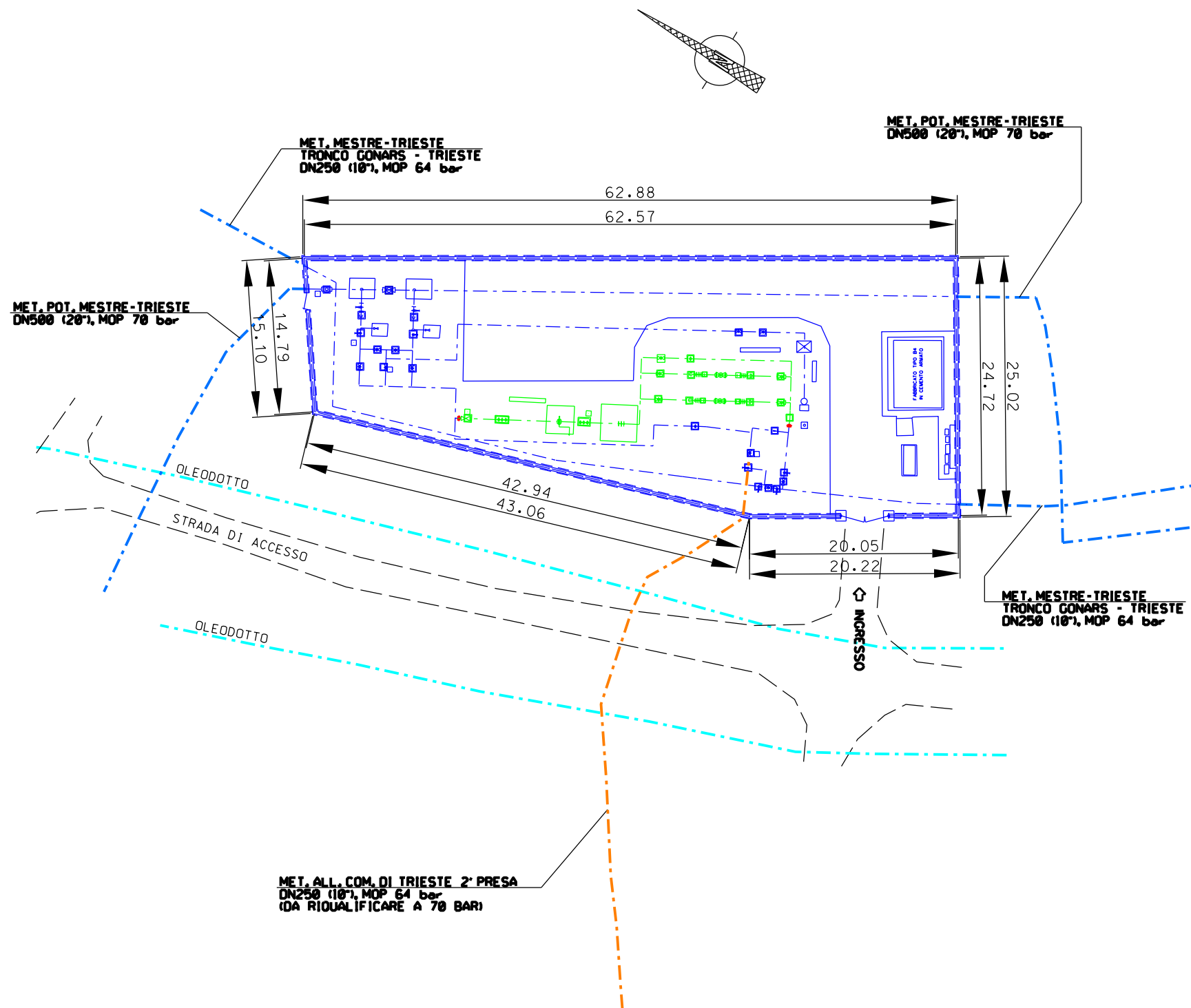


MISURE IN METRI



1	30/11/2017	EMISSIONE PER PERMESSI	G GOTTI	G MARINELLI	H.D.AIUDI
0	08/09/2017	EMISSIONE PER COMMENTI	G GOTTI	G MARINELLI	H.D.AIUDI
Rev.	DATA	DESCRIZIONE	ELABORATO	VERIFICATO	APPROVATO AUTORIZZATO
PROGETTISTA RIF. TFM: 011-PJM5-005-20-DT-D-5300			COMMESSA NR/17157/ R-L03		CODICE TECNICO 9110529
MET. MESTRE - TRIESTE tratto Gonars - Trieste DN 300/250 (12''/10''), DP 64 bar interventi per declassamento a 24 bar			DIS N 20-DT-D-5300		
SCHEDE DEGLI IMPIANTI E DEI PUNTI DI LINEA P.I.L. N°7 NEL COMUNE DI TRIESTE			REVISIONE 1		
			FG	11	DI 13
			SCALA	1100 / 1200	

DOCUMENTO DI PROPRIETA' SNAM Rete Gas. LA SOCIETA' TUTELERA I PROPRI DIRITTI IN SEDE CIVILE E PENALE A TERMINI DI LEGGE.



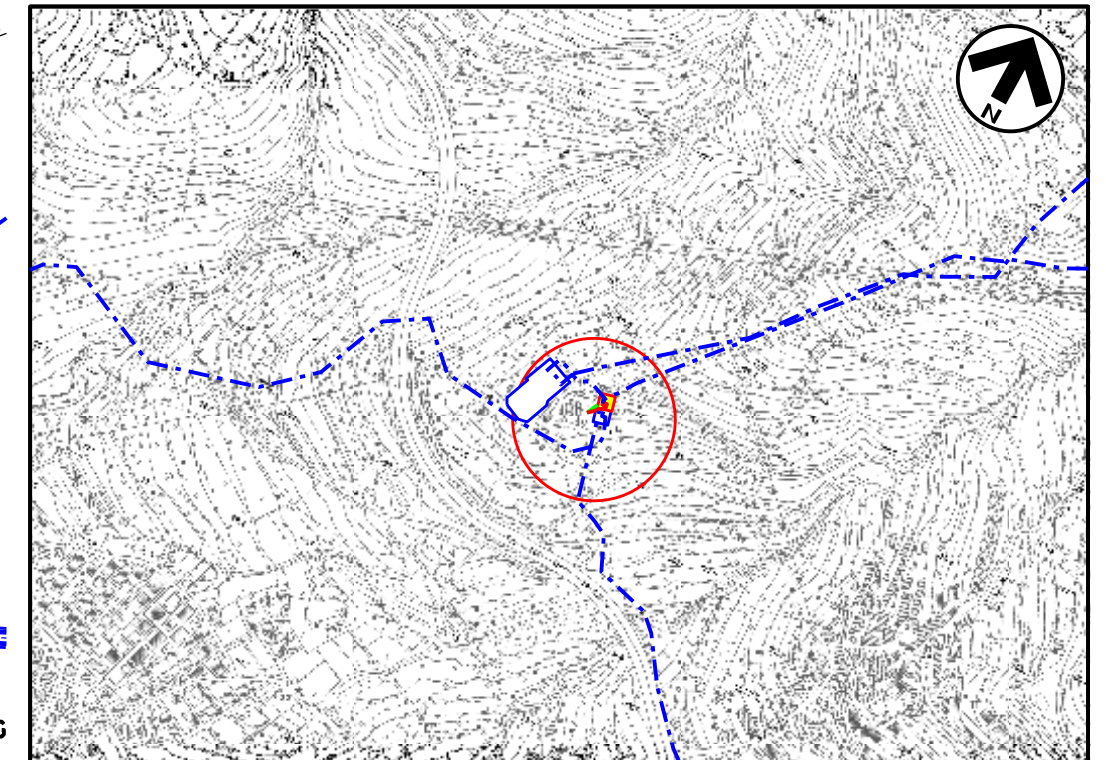
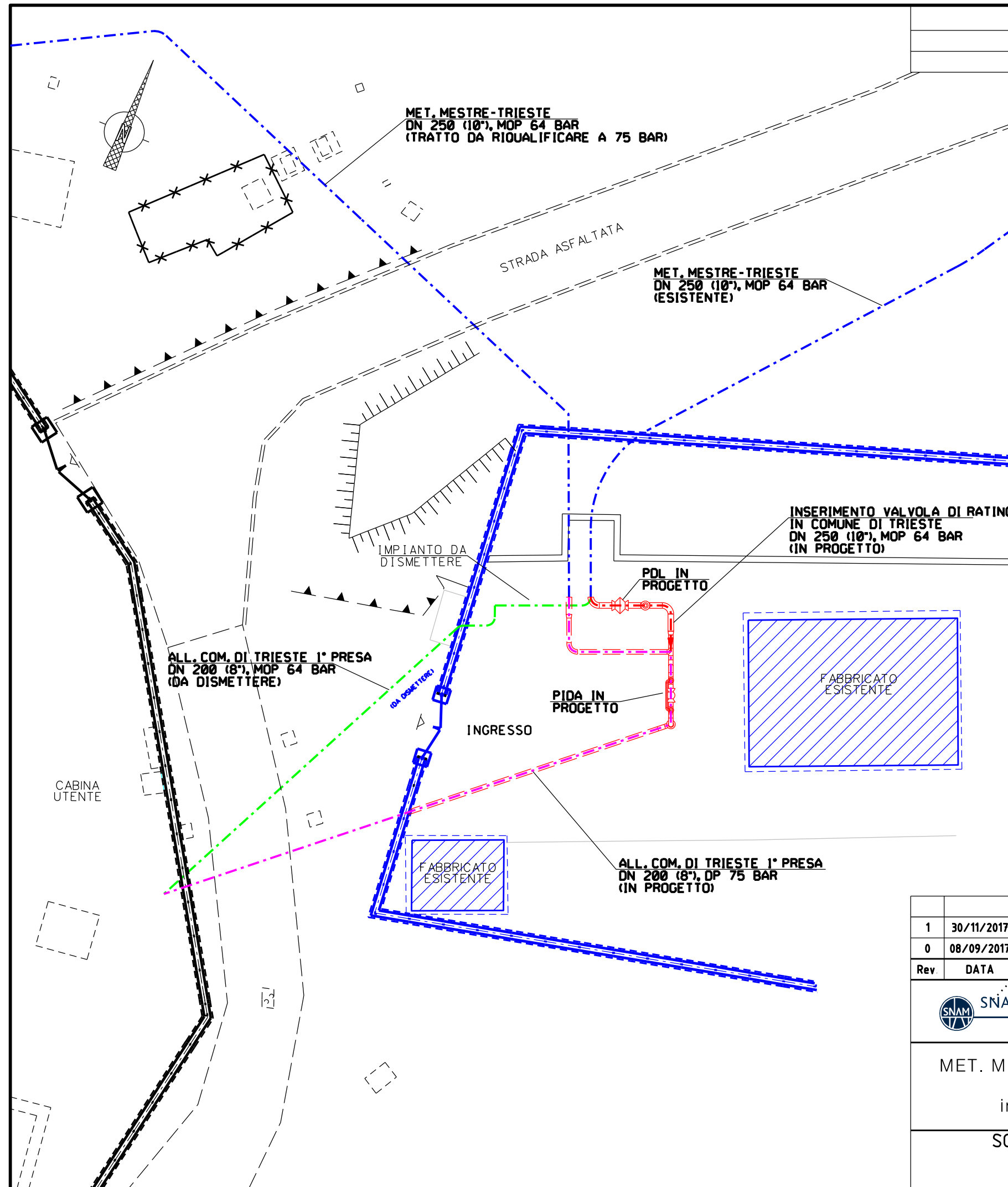
Com.di TRIESTE - CTR n. 110100  
STRALCIO PLANIMETRICO 1:10000

LEGENDA

- - - - - TUBAZIONI IN PROGETTO
- - - - - TUBAZIONI IN ESERCIZIO
- - - - - TUBAZIONI DA DISMETTERE
- - - - - TUBAZIONI DA RIQUALIFICARE A 70 BAR
- OPERE ESISTENTI
- OPERE IN DISMISSIONE

MISURE IN METRI

1	30/11/2017	EMISSIONE PER PERMESSI	G GOTTI	G MARINELLI	H.D.AIUDI
0	08/09/2017	EMISSIONE PER COMMENTI	G GOTTI	G MARINELLI	H.D.AIUDI
Rev.	DATA	DESCRIZIONE	ELABORATO	VERIFICATO	APPROVATO AUTORIZZATO
		PROGETTISTA  Rif. TFM: 011-PJM5-005-20-DT-D-5300	COMMESSA NR/17157/ R-L03	CODICE TECNICO 8100029	
MET. MESTRE - TRIESTE tratto Gonars - Trieste DN 300/250 (12''/10''), DP 64 bar interventi per declassamento a 24 bar			DIS N 20-DT-D-5300		
SCHEDE DEGLI IMPIANTI E DEI PUNTI DI LINEA CABINA n.898 / A LINEE DI REGOLAZIONE DA SMANTELLARE			REVISIONE 1 FG 12 DI 13 SCALA 1500		



## Com.di TRIESTE - CTR n. 110060

STRALCIO PLANIMETRICO 1:10000

## LEGENDA

- - - - - TUBAZIONI IN PROGETTO
- - - - - ALTRE TUBAZIONI IN PROGETTO
- - - - - TUBAZIONI IN ESERCIZIO
- - - - - TUBAZIONI DA DISMETTERE
- OPERE IN PROGETTO
- OPERE ESISTENTI
- OPERE IN DISMISSIONE

1	30/11/2017	EMISSIONE PER PERMESSI	G GOTTI	G MARINELLI	H.D.AIUDI	
0	08/09/2017	EMISSIONE PER COMMENTI	G GOTTI	G MARINELLI	H.D.AIUDI	
Rev.	DATA	DESCRIZIONE	ELABORATO	VERIFICATO	APPROVATO AUTORIZZATO	
			 Rif. TFM: 011-PJM5-005-20-DT-D-5300		COMMESSA <b>NR/17157/ R-L52</b>	CODICE TECNICO <b>9110530</b>
MET. MESTRE - TRIESTE tratto Gonars - Trieste DN 300/250 (12"/10"), DP 64 bar interventi per declassamento a 24 bar			DIS N <b>20-DT-D-5300</b>			
SCHEDE DEGLI IMPIANTI E DEI PUNTI DI LINEA INSERIMENTO PDL E PIDA NEL COMUNE DI TRIESTE			REVISIONE <b>1</b>			
			FG	13	DI 13	
			SCALA	1100 / 1.200		