

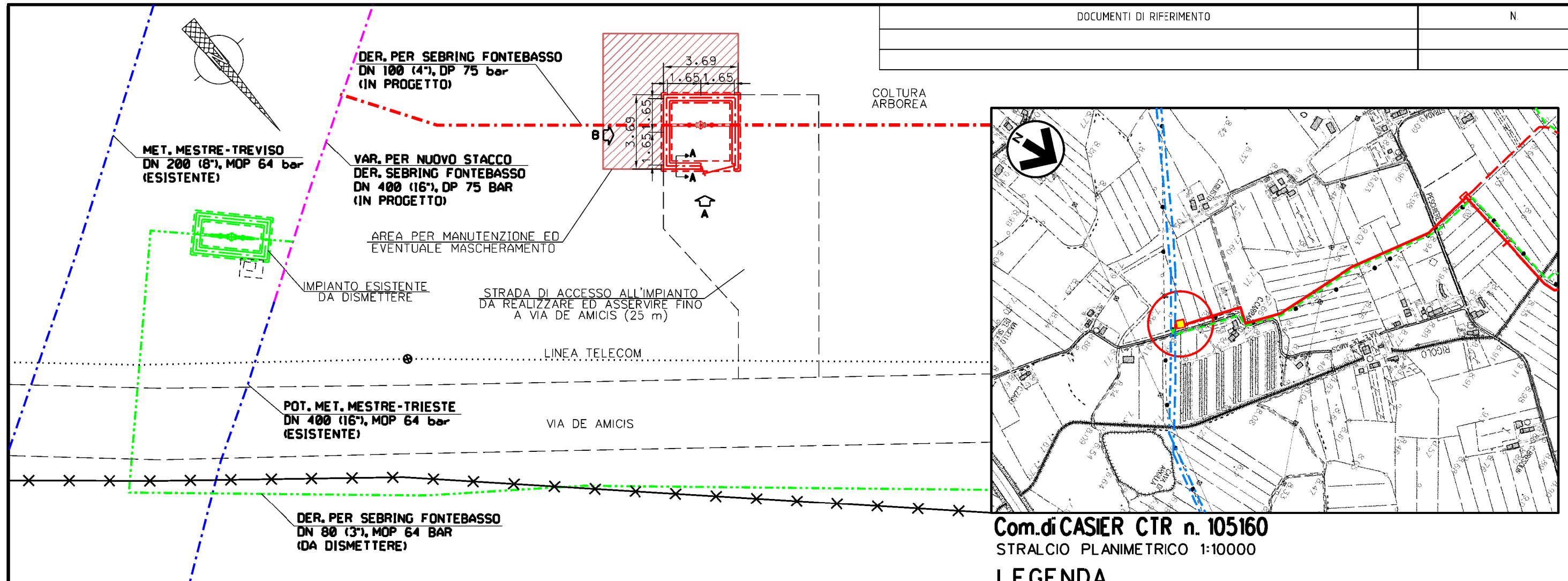
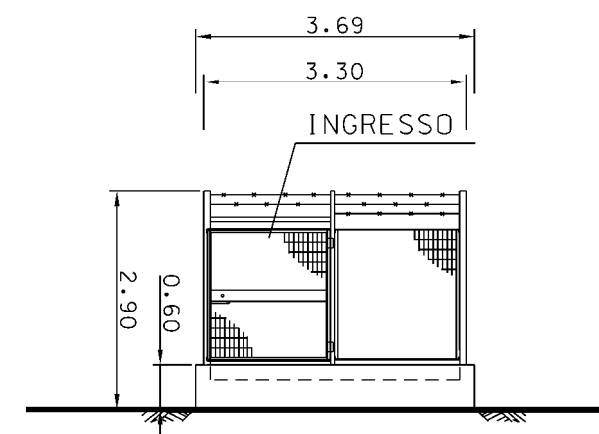
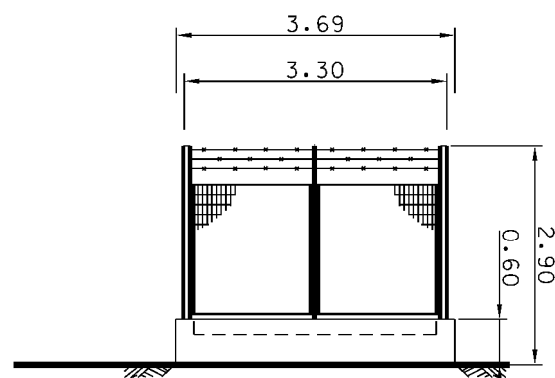
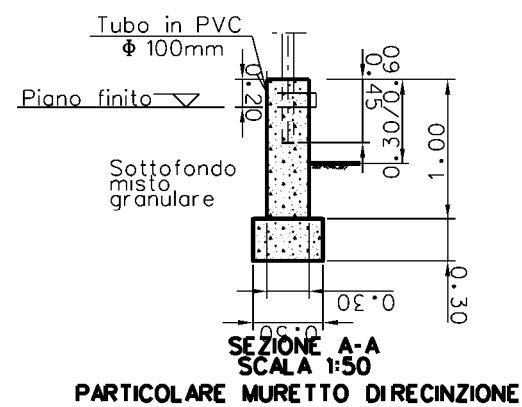


COROGRAFIA

1	01/12/2017	EMISSIONE PER PERMESSI	L.GAUDENZI	G.MARINELLI	H.D. AIUDI
0	11/08/2017	EMISSIONE PER COMMENTI	L.GAUDENZI	G.MARINELLI	H.D. AIUDI
INDICE	DATA	REVISIONI	ELABORATO	VERIFICATO	APPROVATO
 SNAM RETE GAS			PROGETTISTA 		
			Dis.	12-DT-D-5300	
				Fig. 1 di 4	
DER. PER SEBRING FONTEBASSO DN 100 (4"), DP 75 Bar e opere connesse			Comm.	NR/17157	
INDICE	1				
Scala	1:200				
SCHEDE DEGLI IMPIANTI E DEI PUNTI DI LINEA			Sostituisce il	
			Sostituito dal	



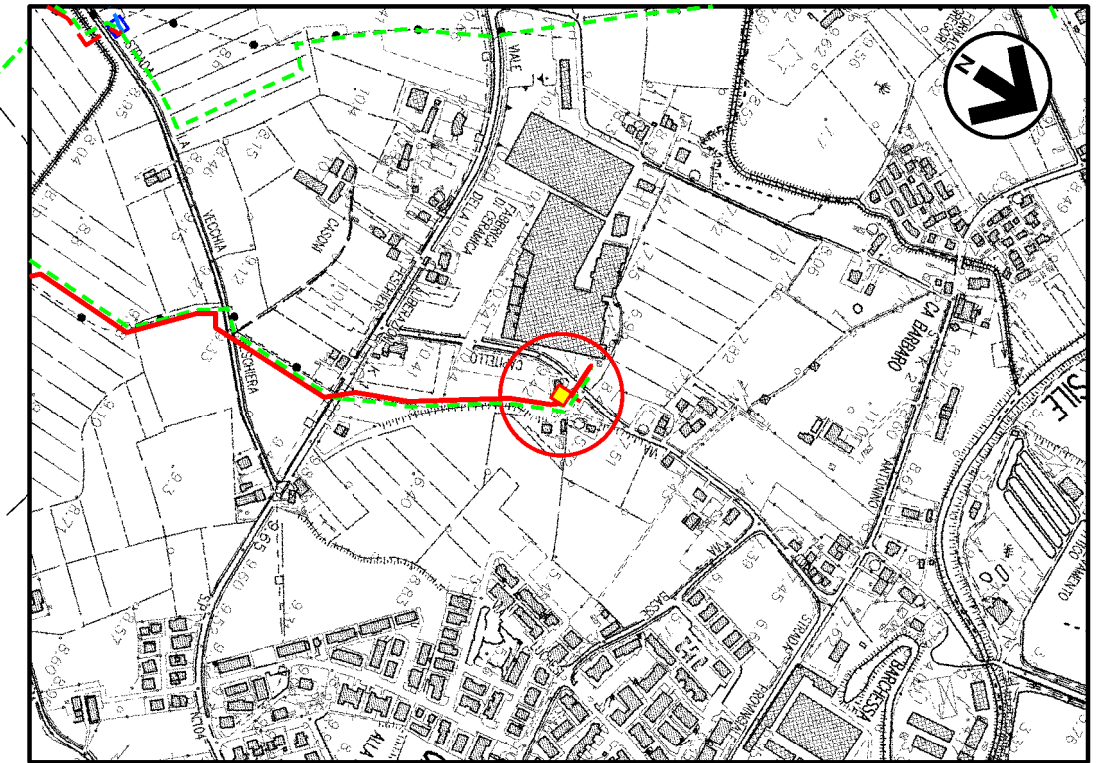
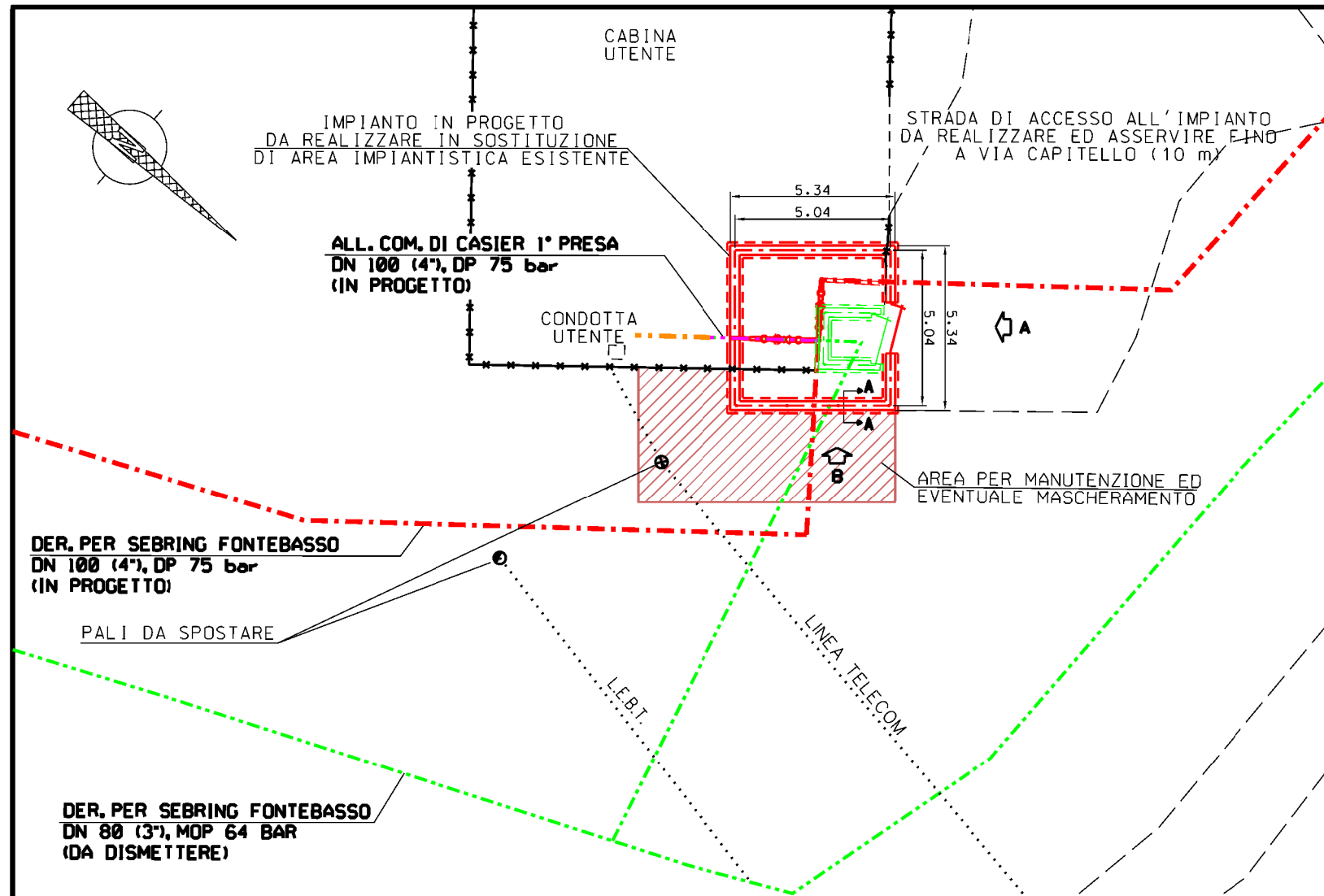
PLANIMETRIA

PROSPETTO - A -
(SCALA 1:100)PROSPETTO - B -
(SCALA 1:100)SEZIONE A-A
SCALA 1:50
PARTICOLARE MURETTO DIRECINZIONECom.di CASIER CTR n. 105160
STRALCIO PLANIMETRICO 1:10000

LEGENDA

- - - - - TUBAZIONI IN PROGETTO
- - - - - ALTRE TUBAZIONI IN PROGETTO
- - - - - TUBAZIONI IN ESERCIZIO
- - - - - TUBAZIONI DA DISMETTERE
- OPERE IN PROGETTO
- OPERE ESISTENTI
- OPERE IN DISMISSIONE
- AREE PER MANUTENZIONE ED EVENTUALE MASCHERAMENTO

Rev	DATA	DESCRIZIONE	ELABORATO	VERIFICATO	APPROVATO AUTORIZZATO
1	01/12/2017	EMISSIONE PER PERMESSI	L GAUDENZI	G MARINELLI	H.D.AIUDI
0	11/08/2017	EMISSIONE PER COMMENTI	L GAUDENZI	G MARINELLI	H.D.AIUDI
PROGETTISTA Rif. TFM: 011-PJM5-005-12-DT-D-5300			COMMESSA NR/17157/ R-L12		CODICE TECNICO 20079
DER. PER SEBRING FONTEBASSO DN 100 (4"), DP 75 Bar			DIS N 12-DT-D-5300		
			REVISIONE 1		
SCHEDE DEGLI IMPIANTI E DEI PUNTI DI LINEA - P.I.D.S. 1			FG 2 DI 4		
			SCALA 1200		

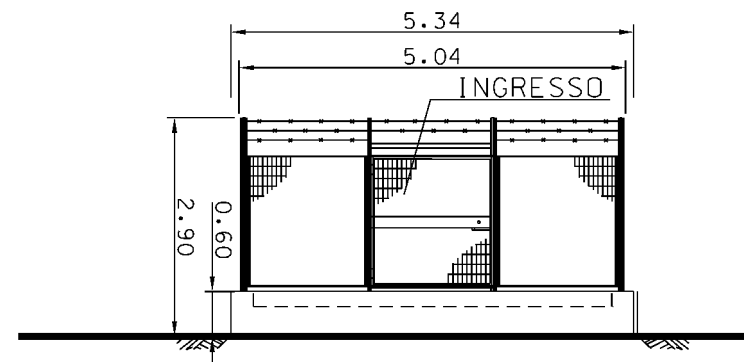


Com.di CASIER CTR n. 105160
STRALCIO PLANIMETRICO 1:10000

LEGENDA

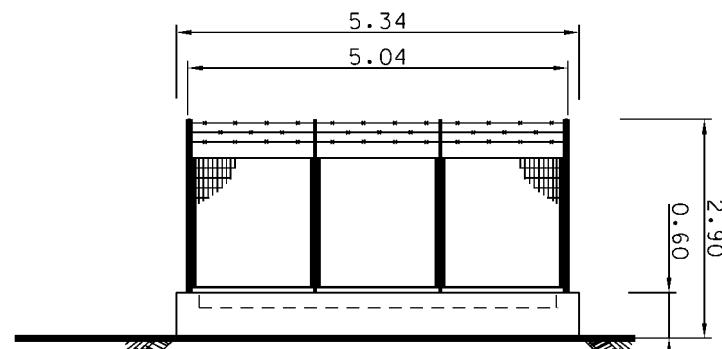
- - - - - TUBAZIONI IN PROGETTO
- - - - - ALTRE TUBAZIONI IN PROGETTO
- - - - - TUBAZIONI IN ESERCIZIO
- - - - - TUBAZIONI DA DISMETTERE
- — — — — OPERE IN PROGETTO
- — — — — OPERE ESISTENTI
- — — — — OPERE IN DISMISSIONE
- AREE PER MANUTENZIONE ED EVENTUALE MASCHERAMENTO

PLANIMETRIA

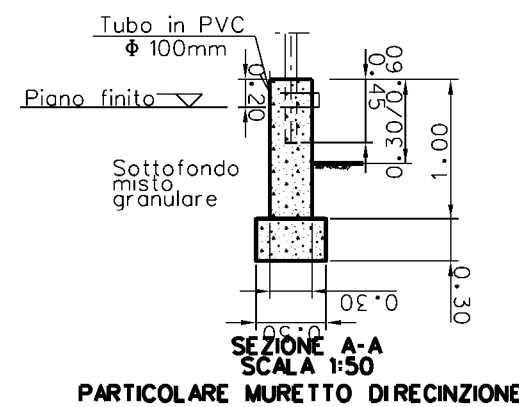


PROSPETTO - B -
(SCALA 1:100)

PROSPETTO - A -
(SCALA 1:100)



PROSPETTO - B -
(SCALA 1:100)



SEZIONE A-A
SCALA 1:50

PARTICOLARE MURETTO DIRECINZIONE

Rev	DATA	DESCRIZIONE	ELABORATO	VERIFICATO	APPROVATO AUTORIZZATO
1	01/12/2017	EMISSIONE PER PERMESSI	L GAUDENZI	G MARINELLI	H.D.AIUDI
0	11/08/2017	EMISSIONE PER COMMENTI	L GAUDENZI	G MARINELLI	H.D.AIUDI
					COMMESSA NR/17157/ R-L12
DER. PER SEBRING FONTEBASSO DN 100 (4"), DP 75 Bar			CODICE TECNICO 20079		DIS N 12-DT-D-5300
SCHEDE DEGLI IMPIANTI E DEI PUNTI DI LINEA - P.I.D.A. 2			REVISIONE 1		FG 3 DI 4
			SCALA 1200		

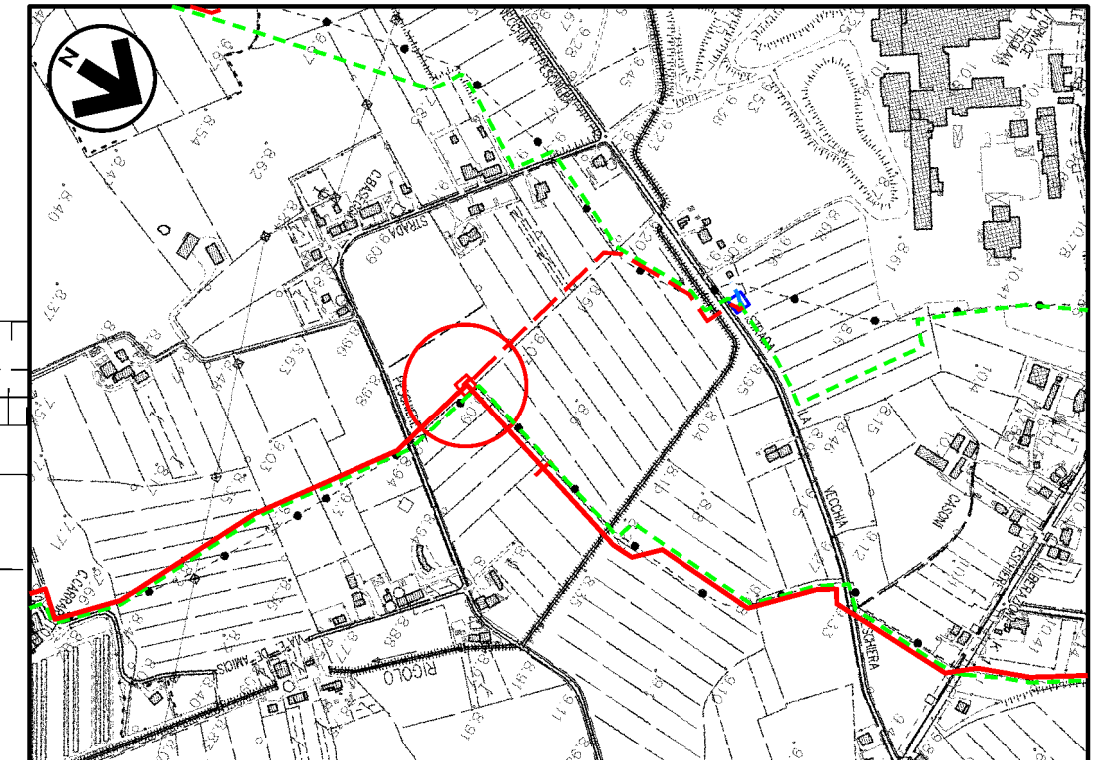
DER. PER SEBRING FONTE BASSO
DN 100 (4"), DP 75 bar
(IN PROGETTO)

ALL. TEGOLAIA NORD
DN 100 (4"), DP 75 bar
(IN PROGETTO)

STRADA DI ACCESSO ALL'IMPIANTO
DA REALIZZARE ED ASSERVIRE FINO
A STR. COM. DELLE PESCHIERE (95 m)

AREA PER MANUTENZIONE ED
EVENTUALE MASCHERAMENTO

DER. PER SEBRING FONTEBASSO
DN 80 (3"), MOP 64 BAR
(DA DISMETTERE)

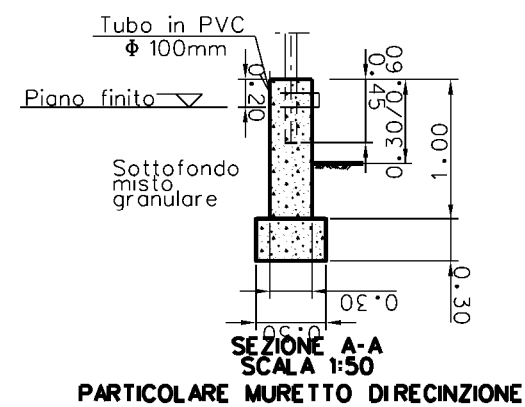
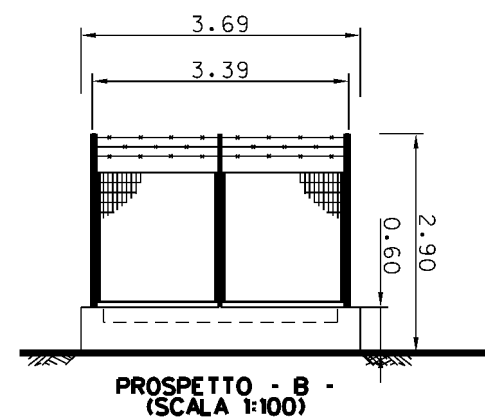
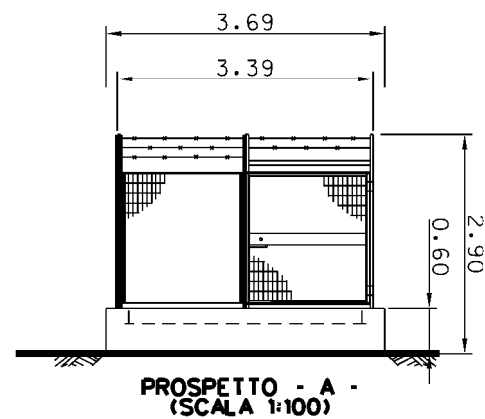


Com.di CASIER CTR n. 105160
STRALCIO PLANIMETRICO 1:10000

LEGENDA

- - - - - TUBAZIONI IN PROGETTO
- - - - - ALTRE TUBAZIONI IN PROGETTO
- - - - - TUBAZIONI IN ESERCIZIO
- - - - - TUBAZIONI DA DISMETTERE
- OPERE IN PROGETTO
- OPERE ESISTENTI
- OPERE IN DISMISSIONE
- AREE PER MANUTENZIONE ED EVENTUALE MASCHERAMENTO

PLANIMETRIA



Rev	DATA	DESCRIZIONE	ELABORATO	VERIFICATO	APPROVATO AUTORIZZATO
1	01/12/2017	EMISSIONE PER PERMESSI	L GAUDENZI	G MARINELLI	H.D.AIUDI
0	11/08/2017	EMISSIONE PER COMMENTI	L GAUDENZI	G MARINELLI	H.D.AIUDI
PROGETTISTA 			COMMESSA NR/17157/ R-L08		CODICE TECNICO 9110337
ALL. TEGOLAIA NORD DN 100 (4"), DP 75 Bar			DIS N 12-DT-D-5300		
SCHEDE DEGLI IMPIANTI E DEI PUNTI DI LINEA - P.I.D.S. 1			REVISIONE 1		
			FG 4	DI 4	
			SCALA 1200		