

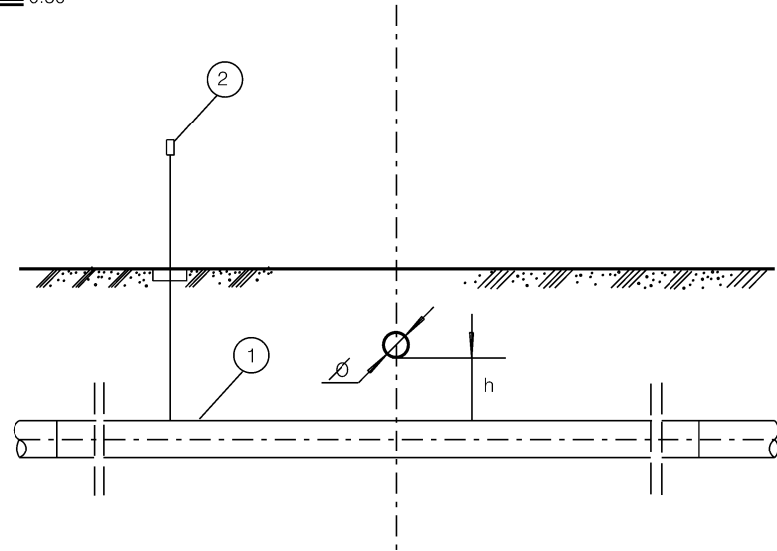
Il presente disegno e' di proprieta' aziendale - La Societa' tutelera' i propri diritti a termine di legge.

DOCUMENTI DI RIFERIMENTO

N.

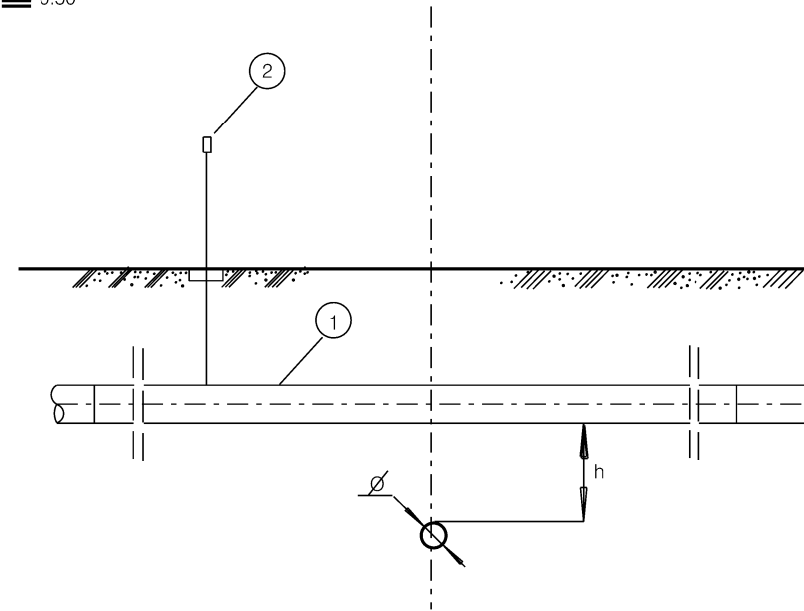
SOTTOPASSI

$h \geq 0.50$



SOVRAPPASSI

$h \geq 0.50$



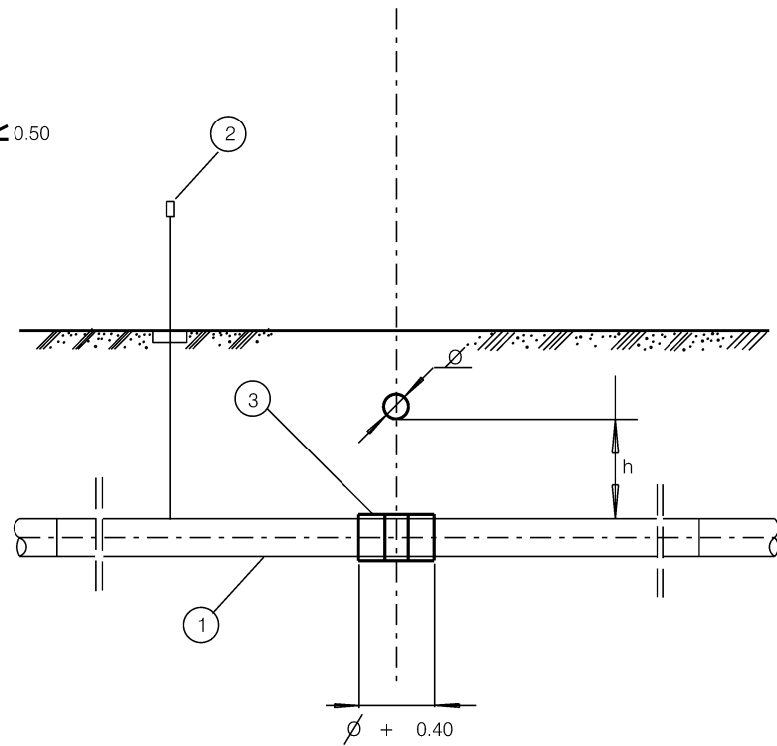
LEGENDA

- 1 CONDOTTA
- 2 CASSETTA A PIANTANA P.E.
- 3 DISTANZIATORI ISOLANTI A COLLARE

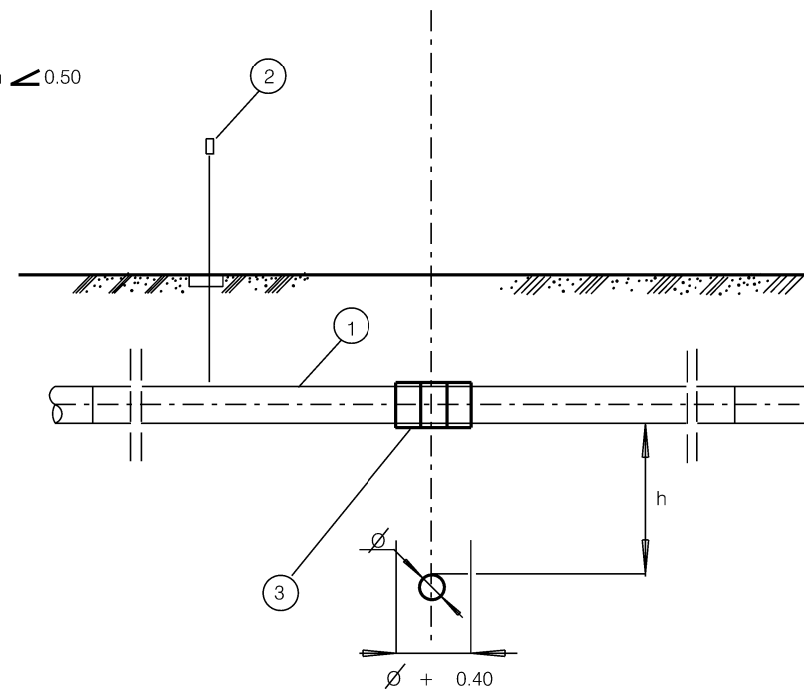
NOTE:

NEL CASO DI INCROCI CON SERVIZI DI 1^ CLASSE DOVRA' ESSERE MESSO IN OPERA UN TRATTO DI CONDOTTA PRECOLLAUDATA PER ALMENO 10.00 DA AMBO LE PARTI DEL SERVIZIO ATTRAVERSATO. EVENTUALI OPERE DI PROTEZIONE VERRANNO PREVISTE QUANDO E NELLA MISURA RICHIESTA DAL PROPRIETARIO DEL SERVIZIO ATTRAVERSATO.



$h < 0.50$



$h < 0.50$



LE MISURE SONO ESPRESSE IN METRI

Rev	DATA	DESCRIZIONE	ELABORATO	VERIFICATO	APPROVATO
0	01/12/2017	EMISSIONE PER PERMESSI	L. TOMASUCCI	G. MARINELLI	H. D. AIUDI
 <b>SNAM RETE GAS</b>			<b>PROGETTISTA</b> 		<b>COMMESSA</b> NR/17157
<b>Metanodotto:</b> Rifacimento Met. Mestre - Trieste tratto Casale sul Sile - Gonars DN 400 (16"), DP 75 bar e Opere Connesse			<b>DIS. N.</b> 00-DT-D-5418		<b>REVISIONE</b> 0
<b>ATTRAVERSAMENTO TIPO DI GASDOTTI-OLEODOTTI E CONDOTTE                  DI TRASPORTO GPL E GNL</b>			<b>FG</b>	1	<b>DI</b>
			<b>SCALA</b>	NTS	1