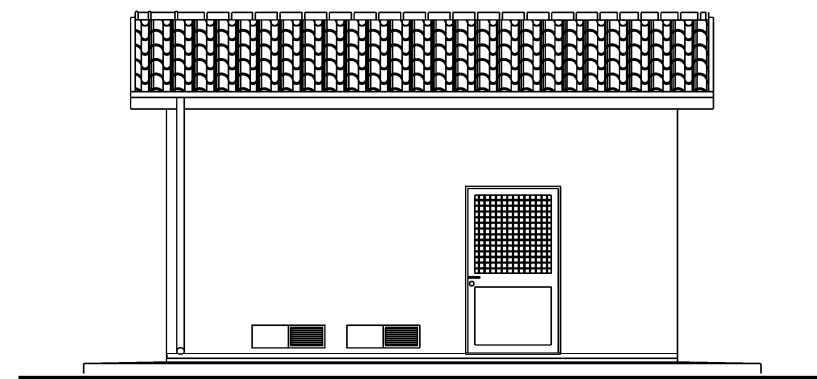
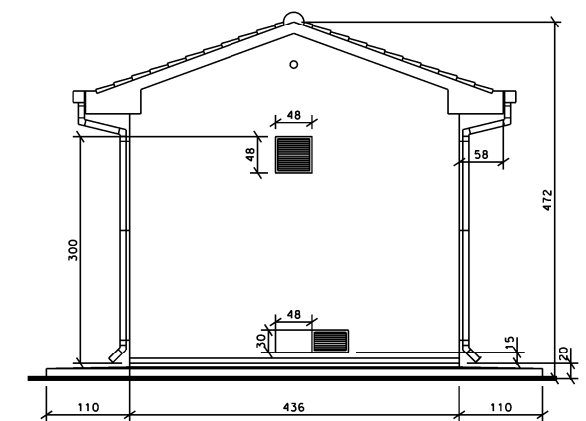


PIANTA

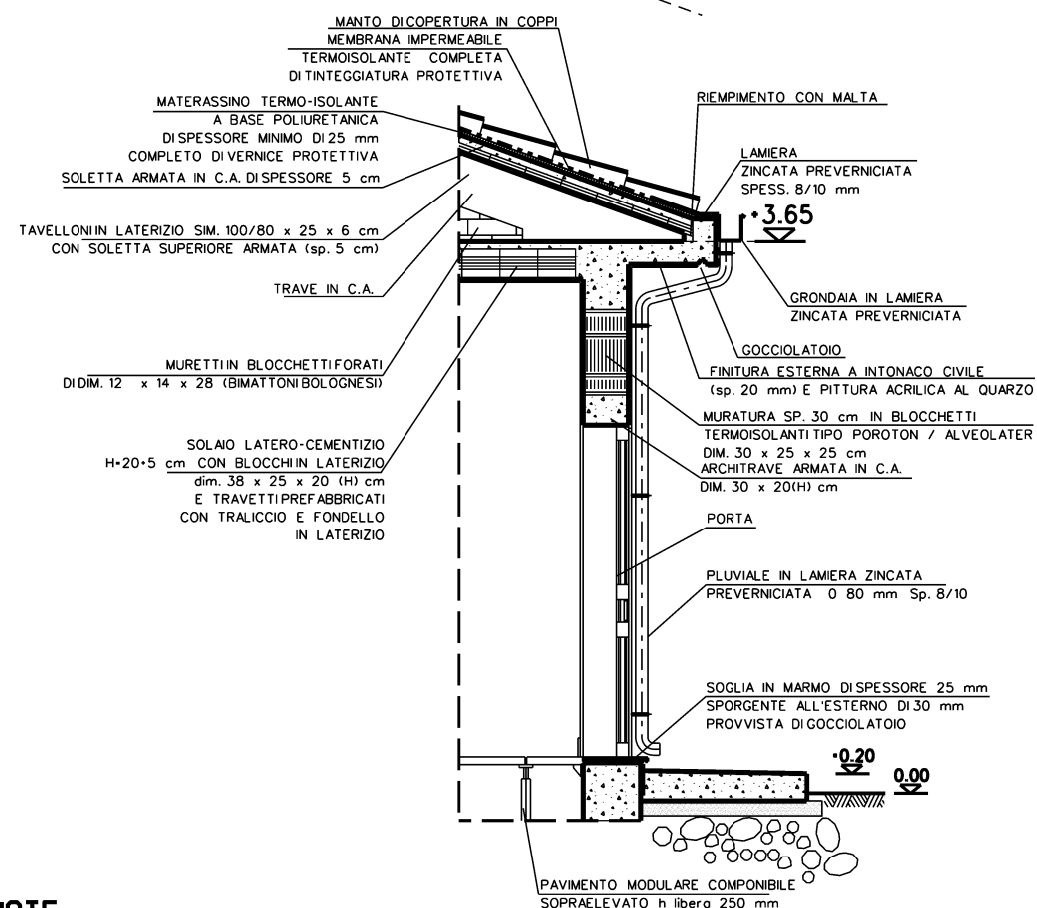


PROSPETTO A



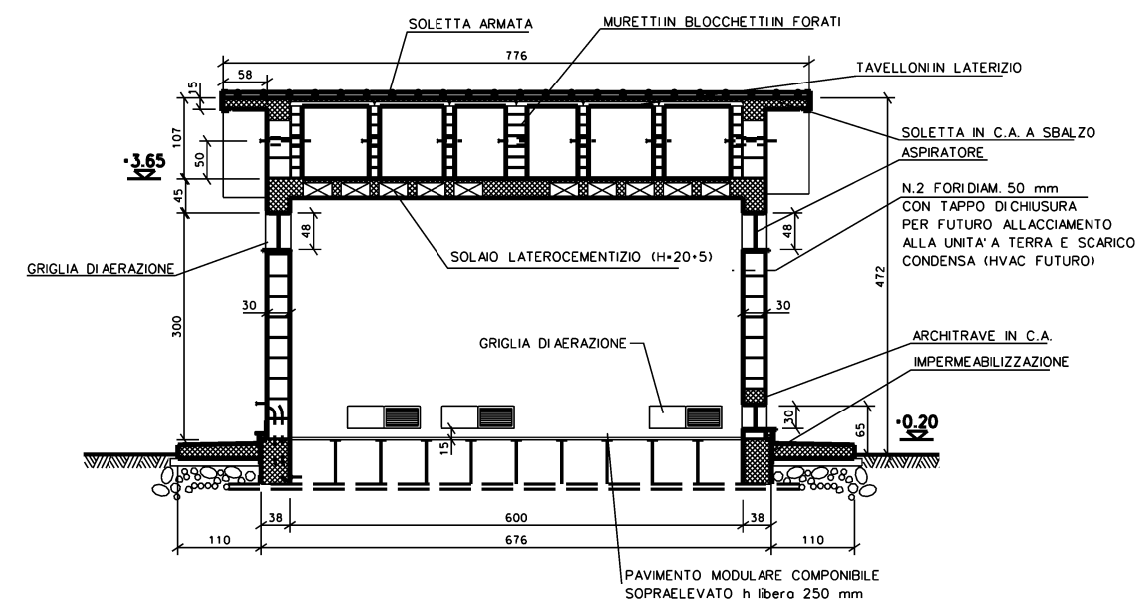
PROSPETTO B

PARTICOLARE SEZIONE B-B



NOTE

- LA QUOTA 0.00 CORRISPONDE ALLA QUOTA IMPIANTO
- LE DIMENSIONI SONO INDICATE IN mm LE QUOTE IN ELEVAZIONE IN m
- LA POSIZIONE DELLA PORTA E DEI POZZETTI RAPPRESENTATA E' INDICATIVA. IN FASE DI PROGETTO DI DETTAGLIO SARA' DEFINITA L'ESATTA UBICAZIONE



SEZIONE A-A

Rev	DATA	DESCRIZIONE	ELABORATO	VERIFICATO	APPROVATO
0	01/12/2017	EMISSIONE PER PERMESSI	L TOMASUCCI	G MARINELLI	H D AIUDI
Rif. TFM: 011-PJM5-005-00-DT-D-5430			COMMESSA	CODICE TECNICO	
Metanodotto:			NR/17157	DIS. N.	
Rifacimento Met. Mestre - Trieste tratto Casale sul Sile - Gonars DN 400 (16"), DP 75 bar e Opere Connesse			00-DT-D-5430		
EDIFICIO PER ALLOGGIAMENTO APPARECCHIATURE DI MISURA E CONTROLLO - TIPO B4			REVISIONE	0	
			FG	1	DI 1
			SCALA	NTS	