

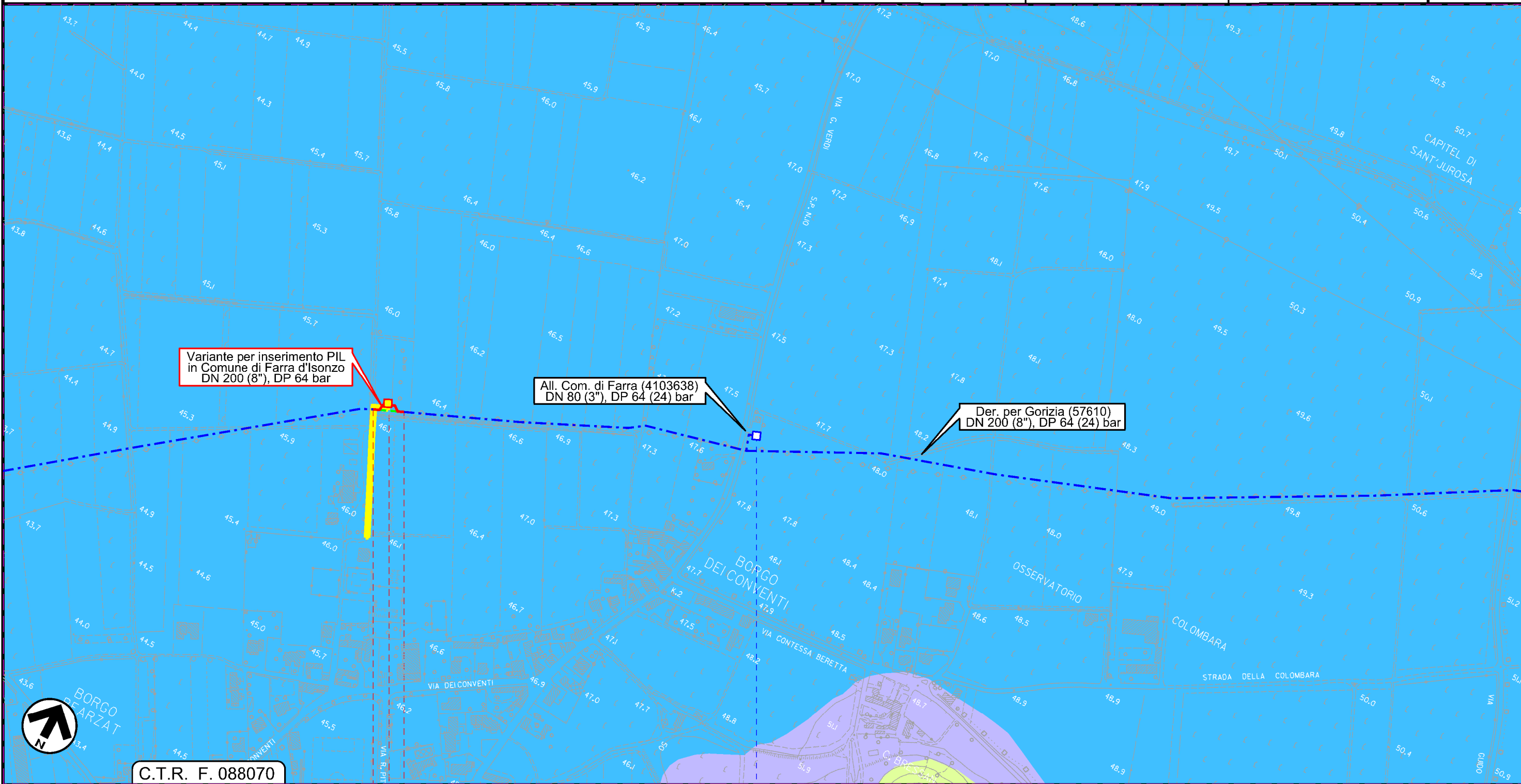
COROGRAFIA

1	01/12/2017	EMISSIONE PER PERMESSI	G.CANNA	G.VECCHIO	H.D. AIUDI
0	08/09/2017	EMISSIONE PER COMMENTI	G.CANNA	G.VECCHIO	H.D. AIUDI
INDICE	DATA	REVISIONI	ELABORATO	VERIFICATO	APPROVATO
			PROGETTISTA Rif.TFM: 011-PJM5-005-22-DT-D-5219		
Variante Der. per Gorizia per inserimento PIL in Comune di Farra d'Isonzo DN 200 (8"), DP 64 bar			Dis. 22-DT-D-5219 Fg. 1 di 3		
Carta geologica			Comm. NR/17157 Sostituisce il Sostituito dal		
INDICE	1				
Scala 1:5000					

Variante Der. per Gorizia per inserimento PIL in Comune di Farra d'Isonzo DN 200 (8"), DP 64 bar

Carta geologica

1	01/12/2017	EMISSIONE PER PERMESSI	G.CANNA	G.VECCHIO	H.D.ATUDI	Foglio 2 di 3
0	08/09/2017	EMISSIONE PER COMMENTI	G.CANNA	G.VECCHIO	H.D.ATUDI	
INDICE	DATA	REVISIONI	ELABORATO	VERIFICATO	APPROVATO	Scala 1:5000
			PROGETTISTA 			Dis. 22-DT-D-5219
			Rif.TFM: 011-PJM5-005-22-DT-D-5219			Comm. NR/17157



Variante per inserimento PIL in Comune di Farra d'Isonzo DN 200 (8"), DP 64 bar

All. Com. di Farra (4103638) DN 80 (3"), DP 64 (24) bar

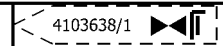
Der. per Gorizia (57610) DN 200 (8"), DP 64 (24) bar

C.T.R. F. 088070

0 0+048

FARRA D'ISONZO

GORIZIA



Nuova distanza da imp. successivo (4102142/1) km 5+710

Il presente disegno e' di proprieta' aziendale - La Societa' tutelera' i propri diritti a termine di legge.

1	01/12/2017	EMISSIONE PER PERMESSI	G.CANNA	G.VECCHIO	H.D.AIUDI
0	08/09/2017	EMISSIONE PER COMMENTI	G.CANNA	G.VECCHIO	H.D.AIUDI
INDICE	DATA	REVISIONI	ELABORATO	VERIFICATO	APPROVATO
		PROGETTISTA 		Dis. 22-DT-D-5219	
		Rif.TFM: 011-PJM5-005-22-DT-D-5219		Comm. NR/17157	

LEGENDA

SIMBOLOGIA CARTOGRAFICA

- | | | | |
|--|---|--|---|
| | Metanodotto in progetto | | Altre condotte di terzi |
| | Altro Metanodotto in progetto | | Gallerie, Tunnel, Mini-Microtunnel, Raise Boring e T.O.C. |
| | Metanodotti in esercizio | | Impianti di linea in progetto |
| | Metanodotti da porre fuori esercizio e recuperare | | Impianti di linea su rete in esercizio |
| | Metanodotto di altro progetto | | Impianti di linea da porre fuori esercizio e recuperare |
| | Aree impianti stacco-terminale in progetto | | Strade di accesso provvisorio |
| | Aree impianti stacco-terminale esistenti | | Strada di accesso all'impianto |
| | Aree impianti di altro progetto | | Adeguamento strade esistenti |
| | | | Limite sovrapposizione fogli |

SIMBOLOGIA MECCANICA

- Punto di intercettazione di linea (P.I.L.)
- Punto di intercettazione di derivazione importante (P.I.D.I.)
- Punto di intercettazione di derivazione semplice con stacco da P.I.L. (P.I.D.S.)
- Punto di intercettazione e derivazione semplice con stacco da Linea (P.I.D.S.)
- Punto di intercettazione con discaggio di allacciamento (P.I.D.A.)
- Punto predisposto per il discaggio di allacciamento (P.P.D.A.)
- Punto di sezionamento elettrico terminale (P.S.E.T.)
- Stazione predisposta per lancio e ricevimento PIG
- Impianto di riduzione/regolazione della pressione

LITOLOGIA

- Depositi alluvionali a granulometria grossolana e depositi dell'Unita' di Grado
- Unita' dei depositi ubiquitari
- Terre rosse
- Riporto antropico
- Sedimenti prevalentemente limoso-argillosi con ghiaie e sabbie
- Sedimenti prevalentemente limoso-argillosi
- Depositi alluvionali a granulometria fine
- Formazione Liburnica A
- Formazione Liburnica B
- Depositi alluvionali a granulometria media
- Depositi alluvionali a granulometria grossolana
- Formazione di Monrupino
- Flysch Triestino - Facies marnoso-arenacea
- Flysch Triestino - Facies marnosa
- Flysch Triestino - Facies arenacea
- Detrito di versante
- Depositi limoso-sabbiosi
- Calcari di Monte Coste
- Calcari di Aurisina
- Calcari ad alveolone e nummuliti

STRUTTURE TETTONICHE

- | | | | | | |
|--|----------------|--|-----------------------------|--|--------------------------|
| | Faglia | | Faglia trascorrente SX | | Sovrascorrimento |
| | Faglia incerta | | Faglia trascorrente DX | | Sovrascorrimento incerto |
| | Faglia inversa | | Faglia trascorrente incerta | | |

Progressiva chilometrica	N.			
Comuni				
Province				
Impianti in progetto				
Attraversamenti	TIPOLOGIA ATTRAVERSATA (SS n. ##, corso d'acqua, ferrovia, ecc.)			
Strade - Piste - Depositi prov. - Piazzole	ACCESSO IMPIANTI	ADEGUAMENTI STRADE	STRADE PROVVISORIE	DEPOSITI TEMPORANEI
Fascia di lavoro	ALLARGATA	RIDOTTA		