

COROGRAFIA

1	01/12/2017	EMISSIONE PER PERMESSI	G.CANNA	G.VECCHIO	H.D.AIUDI						
0	08/09/2017	EMISSIONE PER COMMENTI	G.CANNA	G.VECCHIO	H.D.AIUDI						
INDICE	DATA	REVISIONI	ELABORATO	VERIFICATO	APPROVATO						
		PROGETTISTA Rif.TFM: 011-PJM5-005-23-DT-D-5219		Dis. 23-DT-D-5219 Fg. 1 di 3							
Derivazione Manzano - Buttrio DN 250 (10"), DP 64 bar											
			Comm. NR/17157								
INDICE			<table border="1"> <tr> <td>1</td> <td></td> <td></td> <td></td> <td></td> <td></td> </tr> </table>			1					
1											
Scala			1:10000								
Carta geologica			Sostituisce il								
			Sostituito dal								

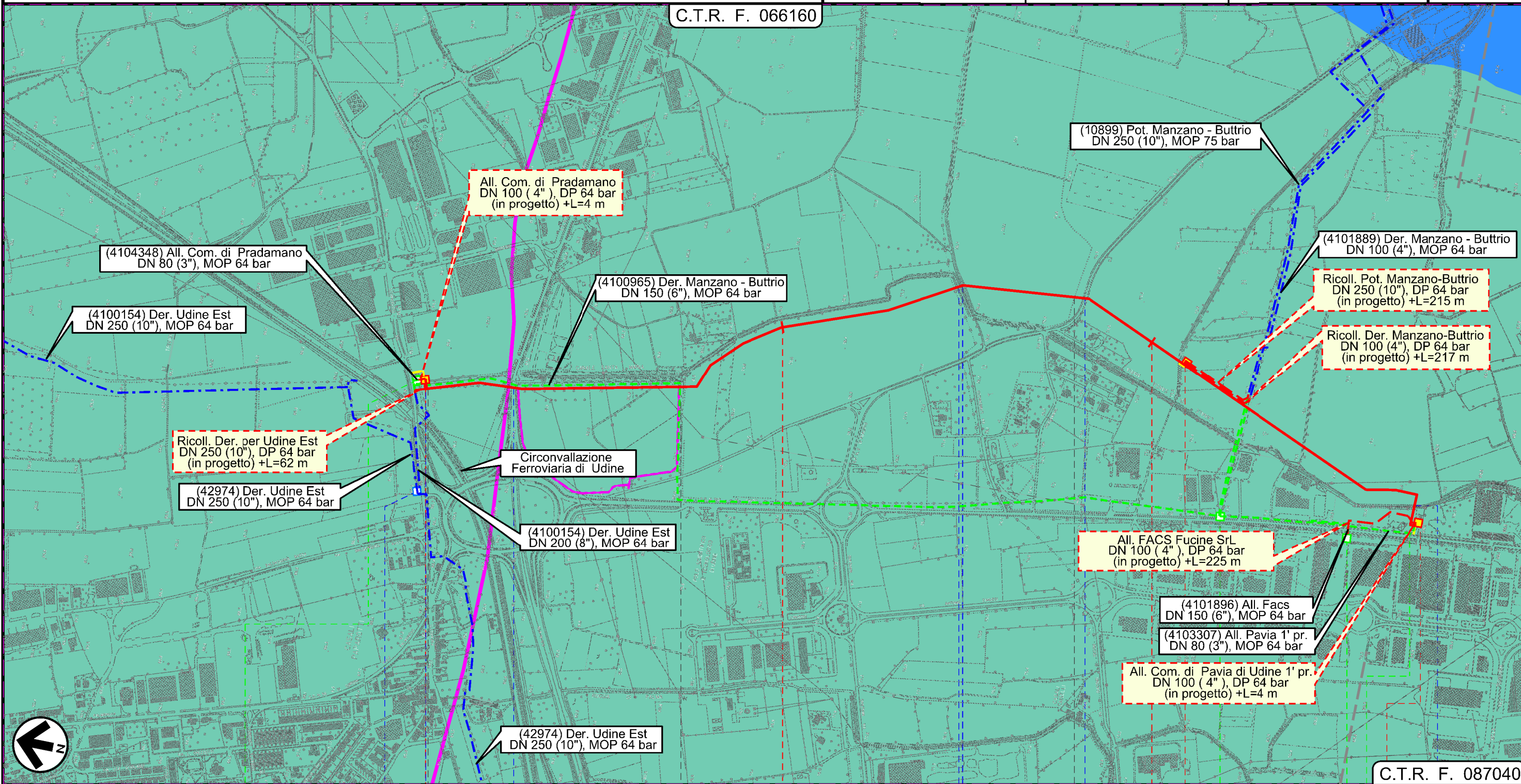
Derivazione Manzano - Buttrio DN 250 (10"), DP 64 bar

Carta geologica

1	01/12/2017	EMISSIONE PER PERMESSI	G.CANNA	G.VECCHIO	H.D.AIUDI
0	08/09/2017	EMISSIONE PER COMMENTI	G.CANNA	G.VECCHIO	H.D.AIUDI
INDICE	DATA	REVISIONI	ELABORATO	VERIFICATO	APPROVATO
			PROGETTISTA 		
			Dis.	23-DT-D-5219	
			Comm.	NR/17157	
			Rif.TFM: 011-PJM5-005-23-DT-D-5219		

Foglio
2
di 3
Scala
1:10000

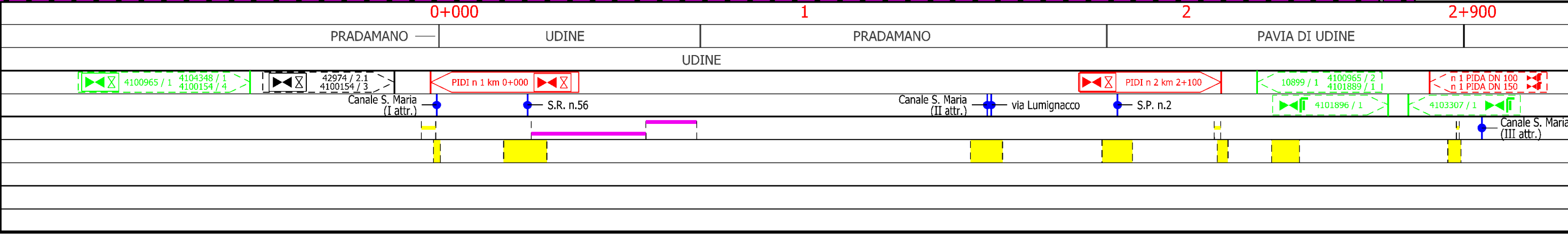
C.T.R. F. 066160



C.T.R. F. 087040



Il presente disegno e' di proprieta' aziendale - La Societa' tutelera' i propri diritti a termine di legge.



Derivazione Manzano - Buttrio DN 250 (10"), DP 64 bar

Carta geologica

1	01/12/2017	EMISSIONE PER PERMESSI	G.CANNA	G.VECCHIO	H.D.AIUDI
0	08/09/2017	EMISSIONE PER COMMENTI	G.CANNA	G.VECCHIO	H.D.AIUDI
INDICE	DATA	REVISIONI	ELABORATO	VERIFICATO	APPROVATO
				Dis. 23-DT-D-5219	
		Rif.TFM: 011-PJM5-005-23-DT-D-5219		Comm. NR/17157	

Foglio
3
di 3
Scala
1:10000

LEGENDA

SIMBOLOGIA CARTOGRAFICA

	Metanodotto in progetto		Altre condotte di terzi
	Altro Metanodotto in progetto		Gallerie, Tunnel, Mini-Microtunnel, Raise Boring e T.O.C.
	Metanodotti in esercizio		Impianti di linea in progetto
	Metanodotti da porre fuori esercizio e recuperare		Impianti di linea su rete in esercizio
	Metanodotto di altro progetto		Impianti di linea da porre fuori esercizio e recuperare
	Aree impianti stacco-terminale in progetto		Strade di accesso provvisorio
	Aree impianti stacco-terminale esistenti		Strada di accesso all'impianto
	Aree impianti di altro progetto		Adeguamento strade esistenti
			Limite sovrapposizione fogli

SIMBOLOGIA MECCANICA

	Punto di intercettazione di linea (P.I.L.)
	Punto di intercettazione di derivazione importante (P.I.D.I.)
	Punto di intercettazione di derivazione semplice con stacco da P.I.L. (P.I.D.S.)
	Punto di intercettazione e derivazione semplice con stacco da Linea (P.I.D.S.)
	Punto di intercettazione con discaggio di allacciamento (P.I.D.A.)
	Punto predisposto per il discaggio di allacciamento (P.P.D.A.)
	Punto di sezionamento elettrico terminale (P.S.E.T.)
	Stazione predisposta per lancio e ricevimento PIG
	Impianto di riduzione/regolazione della pressione

LITOLOGIA

	Depositi alluvionali a granulometria grossolana e depositi dell'Unita' di Grado
	Unita' dei depositi ubiquitari
	Terre rosse
	Riporto antropico
	Sedimenti prevalentemente limoso-argillosi con ghiaie e sabbie
	Sedimenti prevalentemente limoso-argillosi
	Depositi alluvionali a granulometria fine
	Formazione Liburnica A
	Formazione Liburnica B
	Depositi alluvionali a granulometria media
	Depositi alluvionali a granulometria grossolana
	Formazione di Monrupino
	Flysch Triestino - Facies marnoso-arenacea
	Flysch Triestino - Facies marnosa
	Flysch Triestino - Facies arenacea
	Detrito di versante
	Depositi limoso-sabbiosi
	Calcari di Monte Coste
	Calcari di Aurisina
	Calcari ad alveolone e nummuliti

STRUTTURE TETTONICHE

	Faglia		Faglia trascorrente SX		Sovrascorrimento
	Faglia incerta		Faglia trascorrente DX		Sovrascorrimento incerto
	Faglia inversa		Faglia trascorrente incerta		

Progressiva chilometrica	N.			
Comuni				
Province				
Impianti in progetto				
Attraversamenti	TIPOLOGIA ATTRAVERSATA (SS n. ##, corso d'acqua, ferrovia, ecc.)			
Strade - Piste - Depositi prov. - Piazzole	ACCESSO IMPIANTI	ADEGUAMENTI STRADE	STRADE PROVVISORIE	DEPOSITI TEMPORANEI
Fascia di lavoro	ALLARGATA	RIDOTTA		