

COROGRAFIA

1	01/12/2017	EMISSIONE PER PERMESSI	G.CANNA	G.VECCHIO	H.D.AIUDI
0	08/09/2017	EMISSIONE PER COMMENTI	G.CANNA	G.VECCHIO	H.D.AIUDI
INDICE	DATA	REVISIONI	ELABORATO	VERIFICATO	APPROVATO
		 Rif.TFM: 011-PJM5-005-83-DT-D-5219		Dis. 83-DT-D-5219 Fg. 1 di 3	
Dism. (4100965) Der. Manzano-Buttrio DN 150 (6"), MOP 64 bar			Comm. NR/17157		
INDICE	1				
Carta geologica			Scala 1:10000 Sostituisce il Sostituito dal		

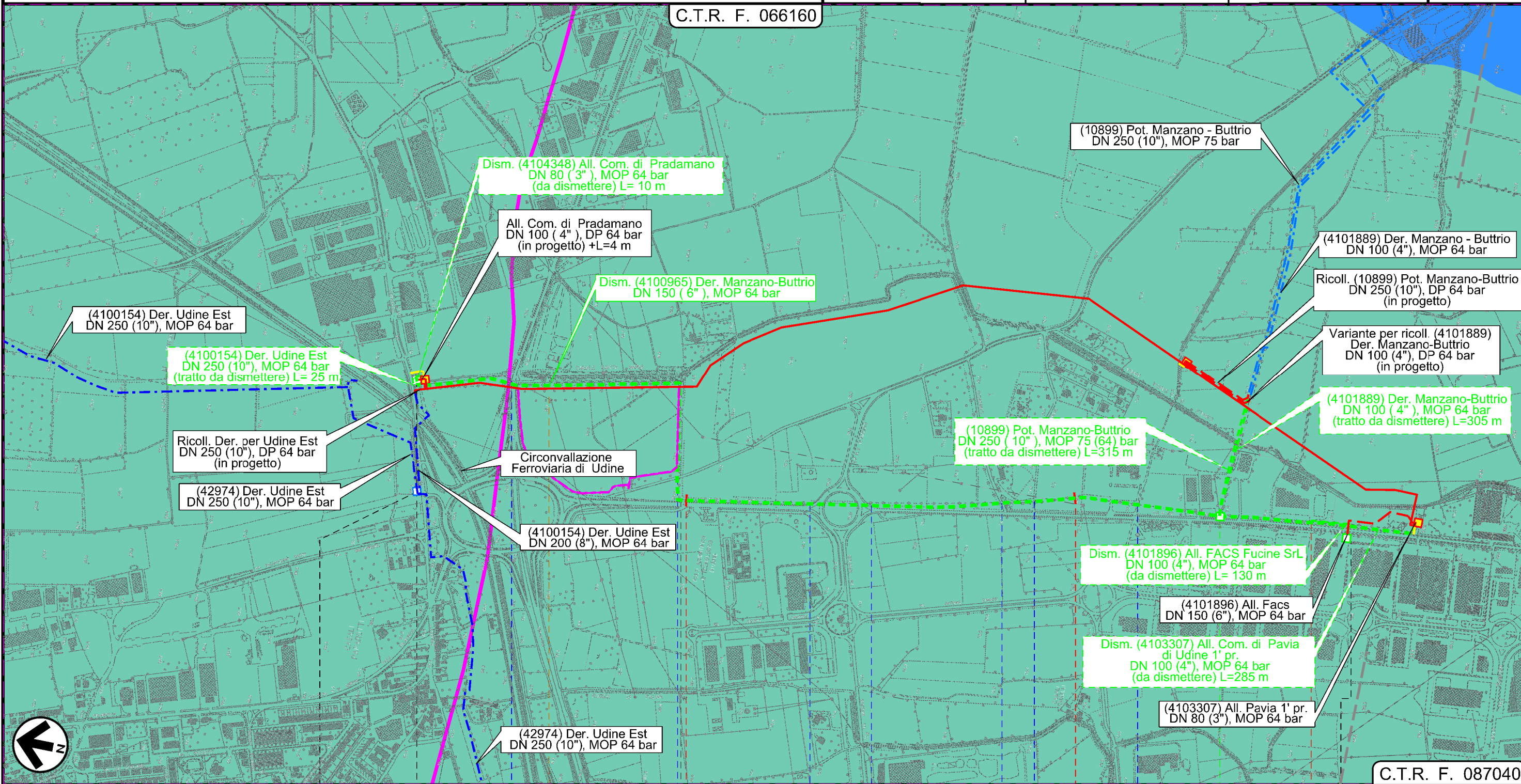
Dism. (4100965) Der. Manzano-Buttrio
DN 150 (6"), MOP 64 bar

Carta geologica

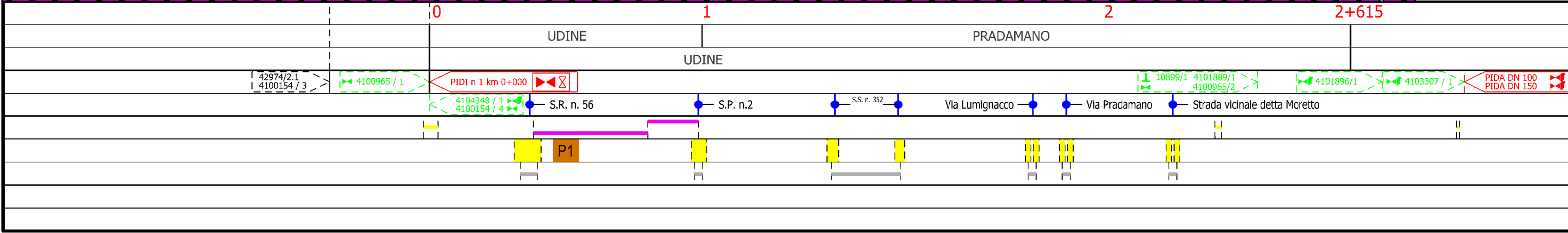
C.T.R. F. 066160

1	01/12/2017	EMISSIONE PER PERMESSI	G.CANNA	G.VECCHIO	H.D.AIUDI
0	08/09/2017	EMISSIONE PER COMMENTI	G.CANNA	G.VECCHIO	H.D.AIUDI
INDICE	DATA	REVISIONI	ELABORATO	VERIFICATO	APPROVATO
		PROGETTISTA 	Dis.	83-DT-D-5219	
		Rif.TFM: 011-PJM5-005-83-DT-D-5219	Comm.	NR/17157	

Foglio
2
di 3
Scala
1:10000



C.T.R. F. 087040



Il presente disegno e' di proprieta' aziendale - La Societa' tutelera' i propri diritti a termine di legge.

1	01/12/2017	EMISSIONE PER PERMESSI	G.CANNA	G.VECCHIO	H.D.AIUDI
0	08/09/2017	EMISSIONE PER COMMENTI	G.CANNA	G.VECCHIO	H.D.AIUDI
INDICE	DATA	REVISIONI	ELABORATO	VERIFICATO	APPROVATO
			PROGETTISTA 		
			Dis.	83-DT-D-5219	
			Comm.	NR/17157	

LEGENDA

SIMBOLOGIA CARTOGRAFICA

- | | | | |
|--|---|--|---|
| | Metanodotto in progetto | | Altre condotte di terzi |
| | Altro Metanodotto in progetto | | Gallerie, Tunnel, Mini-Microtunnel, Raise Boring e T.O.C. |
| | Metanodotti in esercizio | | Impianti di linea in progetto |
| | Metanodotti da porre fuori esercizio e recuperare | | Impianti di linea su rete in esercizio |
| | Metanodotto di altro progetto | | Impianti di linea da porre fuori esercizio e recuperare |
| | Aree impianti stacco-terminale in progetto | | Strade di accesso provvisorio |
| | Aree impianti stacco-terminale esistenti | | Strada di accesso all'impianto |
| | Aree impianti di altro progetto | | Adeguamento strade esistenti |
| | | | Limite sovrapposizione fogli |

SIMBOLOGIA MECCANICA

- Punto di intercettazione di linea (P.I.L.)
- Punto di intercettazione di derivazione importante (P.I.D.I.)
- Punto di intercettazione di derivazione semplice con stacco da P.I.L. (P.I.D.S.)
- Punto di intercettazione e derivazione semplice con stacco da Linea (P.I.D.S.)
- Punto di intercettazione con discaggio di allacciamento (P.I.D.A.)
- Punto predisposto per il discaggio di allacciamento (P.P.D.A.)
- Punto di sezionamento elettrico terminale (P.S.E.T.)
- Stazione predisposta per lancio e ricevimento PIG
- Impianto di riduzione/regolazione della pressione

LITOLOGIA

- Depositi alluvionali a granulometria grossolana e depositi dell'Unita' di Grado
- Unita' dei depositi ubiquitari
- Terre rosse
- Riporto antropico
- Sedimenti prevalentemente limoso-argillosi con ghiaie e sabbie
- Sedimenti prevalentemente limoso-argillosi
- Depositi alluvionali a granulometria fine
- Formazione Liburnica A
- Formazione Liburnica B
- Depositi alluvionali a granulometria media
- Depositi alluvionali a granulometria grossolana
- Formazione di Monrupino
- Flysch Triestino - Facies marnoso-arenacea
- Flysch Triestino - Facies marnosa
- Flysch Triestino - Facies arenacea
- Detrito di versante
- Depositi limoso-sabbiosi
- Calcari di Monte Coste
- Calcari di Aurisina
- Calcari ad alveolone e nummuliti

STRUTTURE TETTONICHE

- | | | | | | |
|--|----------------|--|-----------------------------|--|--------------------------|
| | Faglia | | Faglia trascorrente SX | | Sovrascorrimento |
| | Faglia incerta | | Faglia trascorrente DX | | Sovrascorrimento incerto |
| | Faglia inversa | | Faglia trascorrente incerta | | |

Progressiva chilometrica	N.
Comuni	
Province	
Impianti in progetto	
Attraversamenti	
Strade - Piste - Depositi provv. - Piazzole	
Fascia di lavoro	
Tratti da intasare e lasciare in sito	