

 SNAM RETE GAS	PROGETTISTA 	COMMESSA NR/17157	UNITÀ 90
	LOCALITA' REGIONI VENETO E FRIULI VENEZIA GIULIA	90-RT-E-5010	
	PROGETTO/IMPIANTO DISM. (45870) MET. MESTRE - TRIESTE TRATTO SILEA - GONARS DN 400 (16"), MOP 64 bar	Fg. 1 di 85	Rev. 1

Rif. TFM: 011-PJM5-005-90-RT-E-5010

DISM. (45870) MET. MESTRE - TRIESTE
TRATTO SILEA – GONARS
DN 400 (16"), MOP 64 bar

DOCUMENTAZIONE FOTOGRAFICA

Giugno 2017



1	Emissione per permessi	L. Falcetelli	G. Marinelli	H.D. Aiudi	30/11/2017
0	Emissione per commenti	L. Gaudenzi	G. Marinelli	H.D. Aiudi	11/08/2017
Rev.	Descrizione	Elaborato	Verificato	Approvato	Data
				Autorizzato	

 SNAM RETE GAS	PROGETTISTA 	COMMESSA NR/17157	UNITÀ 90
	LOCALITA' REGIONI VENETO E FRIULI VENEZIA GIULIA	90-RT-E-5010	
	PROGETTO/IMPIANTO DISM. (45870) MET. MESTRE - TRIESTE TRATTO SILEA - GONARS DN 400 (16"), MOP 64 bar	Fg. 2 di 85	Rev. 1

Rif. TFM: 011-PJM5-005-90-RT-E-5010

INDICE

FOTO N.1 - IMPIANTO N. 458702 DA DISMETTERE	6
FOTO N.2 - IMPIANTO PIDI N.1 IN PROGETTO	6
FOTO N.3 - ATTRAVERSAMENTO VIA BUEL DEL LOVE	7
FOTO N.4 - ATTRAVERSAMENTO S.P. N.89	7
FOTO N.5 - CONDOTTA DA DISMETTERE SU FIUME MUSESTRE	8
FOTO N.6 - PANORAMICA SENSO GAS MET. DA DISMETTERE	8
FOTO N.7 - ATTRAVERSAMENTO S.P. N. 62	9
FOTO N.8 - INSTALLAZIONE IMPIANTO PIDS 1A	9
FOTO N.9 - ATTRAVERSAMENTO FOSSO	10
FOTO N.10 - PERCORRENZA IN SENSO GAS	10
FOTO N.11 - PANORAMICA SENSO GAS	11
FOTO N.12 - ATTRAVERSAMENTO VIA CARBONCINE	11
FOTO N.13 - ATTRAVERSAMENTO FIUME VALLIO	12
FOTO N.14 - ATTRAVERSAMENTO S.P. N.60	12
FOTO N.15 - IMPIANTO N.41009720.1 DA DISMETTERE	13
FOTO N.16 - ATTRAVERSAMENTO S.P. N. 61	13
FOTO N.17 - ATTRAVERSAMENTO FIUME MEOLO	14
FOTO N.18 - POSIZIONAMENTO NUOVO IMPIANTO PIDI N.2	14
FOTO N.19 - ATTRAVERSAMENTO VIA GIACOMELLI E PERCORRENZA IN ZONA AGRICOLA	15
FOTO N.20 - ATTRAVERSAMENTO SCOLO PREDÀ	15
FOTO N.21 - ATTRAVERSAMENTO VIA POZZETTO	16
FOTO N.22 - PASSAGGIO IN PARALLELISMO AL METANODOTTO DA DISMETTERE	16
FOTO N.23 - ATTRAVERSAMENTO S.P. N. 64	17
FOTO N.24 - ATTRAVERSAMENTO VIA BOSCO	17
FOTO N.25 - PANORAMICA CONTRO SENSO GAS	18
FOTO N.26 - PANORAMICA SENSO GAS	18
FOTO N.27 - ATTRAVERSAMENTO C.LE ZENSON	19
FOTO N.28 - PERCORRENZA ALL'INTERNO DI UN VIGNETO IN PARALLELISMO AL MATENODOTTO DA DISMETTERE	19
FOTO N.29 - MET. DA DISMETTERE SU S.P. N.57	20
FOTO N.30 - PANORAMICA MET. DA DISMETTERE	20
FOTO N.31 - PANORAMICA SENSO GAS	21
FOTO N.32 - ATTRAVERSAMENTO VIA DELL'ANSA	21
FOTO N.33 - PANORAMICA MET. DA DISMETTERE	22
FOTO N.34 - ATTRAVERSAMENTO FIUME PIAVE	22
FOTO N.35 - ATTRAVERSAMENTO S.P N.14	23
FOTO N.36 - PERCORRENZA METANODOTTO CONTRO SENSO GAS	23
FOTO N.37 - POSIZIONAMENTO IMPIANTO PIDI N.3	24
FOTO N.38 - PERCORRENZA ALL'INTERNO DEL VIGNETO LOC. C.NA RUI	24
FOTO N.39 - ATTRAVERSAMENTO VIA CONCHE	25
FOTO N.40 - PANORAMICA CONTRO SENSO GAS SU S.P. N. 66	25
FOTO N.41 - IMPIANTO N. 45870.3 DA DISMETTERE	26
FOTO N.42 - PANORAMICA CONTRO SENSO GAS	26
FOTO N.43 - ATTRAVERSAMENTO STRADA COMUNALE	27
FOTO N.44 - ATTRAVERSAMENTO STRADA COMUNALE	27
FOTO N.45 - PARALLELISMO CON METANODOTTO ESISTENTE	28
FOTO N.46 - ATTRAVERSAMENTO CANALE GRASSAGA	28

 SNAM RETE GAS	PROGETTISTA 	COMMESSA NR/17157	UNITÀ 90
	LOCALITA' REGIONI VENETO E FRIULI VENEZIA GIULIA	90-RT-E-5010	
	PROGETTO/IMPIANTO DISM. (45870) MET. MESTRE - TRIESTE TRATTO SILEA - GONARS DN 400 (16"), MOP 64 bar	Fg. 3 di 85	Rev. 1

Rif. TFM: 011-PJM5-005-90-RT-E-5010

FOTO N.47 - ATTRAVERSAMENTO VIA REDENTA	29
FOTO N.48 - PERCORRENZA ALL'INTERNO DI UN VIGNETO	29
FOTO N.49 - ATTRAVERSAMENTO C.LE BIDOGLIA	30
FOTO N.50 - ATTRAVERSAMENTO VIA DOSA DI SOTTO	30
FOTO N.51 - ATTRAVERSAMENTO C.LE PIAVON	31
FOTO N.52 - ATTRAVERSAMENTO STRADA COMUNALE	31
FOTO N.53 - PANORAMICA SENSO GAS	32
FOTO N.54 - IMPIANTO N.4102027 DA DISMETTERE	32
FOTO N.55 - ATTRAVERSAMENTO SCOLO	33
FOTO N.56 - PANORAMICA CONTRO SENSO GAS MET. DA DISMETTERE	33
FOTO N.57 - MET. DA DISMETTERE LUNGO VIA PALÙ	34
FOTO N.58 - MET. DA DISMETTERE LUNGO VIA CALLUNGA	34
FOTO N.59 - PANORAMICA SENSO GAS	35
FOTO N.60 - ATTRAVERSAMENTO C. LE BRIAN	35
FOTO N.61 - IMPIANTO N.45870.4.1 DA DISMETTERE	36
FOTO N.62 - INSTALLAZIONE IMPIANTO PIDI N.5	36
FOTO N.63 - ATTRAVERSAMENTO S.P. N.127	37
FOTO N.64 - ATTRAVERSAMENTO S.P. N.127	37
FOTO N.65 - METANODOTTO DA DISMETTERE SU FIUME LIVENZA	38
FOTO N.66 - ATTRAVERSAMENTO F. LIVENZA DA S.P. N.52	38
FOTO N.67 - ATTRAVERSAMENTO AEREO DA DISMETTERE	39
FOTO N.68 - ATTRAVERSAMENTO C. LE MALGHER	39
FOTO N.69 - PANORAMICA MET. DA DISMETTERE SU TERRENI AGRICOLI	40
FOTO N.70 - ATTRAVERSAMENTO RIO FOSSON	40
FOTO N.71- IMPIANTO N.4101211.1 DA DISMETTERE	41
FOTO N.72 - ATTRAVERSAMENTO S.P. N.61	41
FOTO N.73 - PANORAMICA CONTRO SENSO GAS	42
FOTO N.74 - ATTRAVERSAMENTO VIA GIÀ DI PRACURTE	42
FOTO N.75 - IMPIANTO N.45870.5 DA DISMETTERE	43
FOTO N.76- PERCORRENZA IN UN VIGNETO IN PARALLELISMO CON IL METANODOTTO DA DISMETTERE	43
FOTO N.77 - ATTRAVERSAMENTO FERROVIA TARVISIO-PORTOGRUARO	44
FOTO N.78 - PANORAMICA CONTRO SENSO GAS	44
FOTO N.79 - IMPIANTO N.45870.6 DA DISMETTERE E INSTALLAZIONE NUOVO IMPIANTO	45
FOTO N.80 - ATTRAVERSAMENTO S.P. N.60	45
FOTO N.81 - ATTRAVERSAMENTO VIA BELFIORE VISTA CONTRO SENSO GAS	46
FOTO N.82 - MET. DA DISMETTERE ALL'INTERNO DI UN VIGNETO	46
FOTO N.83 - ATTRAVERSAMENTO VIA LISON	47
FOTO N.84 - PERCORRENZA MET. DA DISMETTERE IN UN VIGNETO	47
FOTO N.85 - ATTRAVERSAMENTO S.S. N. 53	48
FOTO N.86 - MET. IN DISMISSIONE ALL'INTERNO DI UN CAMPO DI GRANO	48
FOTO N.87 - IMPIANTO N.13498.1 DA DISMETTERE	49
FOTO N.88 - INSTALLAZIONE PIDS 7A	49
FOTO N.89 - INSTALLAZIONE PIDI 7B	50
FOTO N.90 - ATTRAVERSAMENTO VIA BANDIDA IN PARALLELISMO CON IL NUOVO METANODOTTO	50
FOTO N.91 - DISMISSIONE SU VIA S. GAETANO	51
FOTO N.92 - PANORAMICA METANODOTTI IN PARALLELISMO	51
FOTO N.93 - ATTRAVERSAMENTO IN TRENCHLESS C. LE NUOVO REGHENA	52

 SNAM RETE GAS	PROGETTISTA 	COMMESSA NR/17157	UNITÀ 90
	LOCALITA' REGIONI VENETO E FRIULI VENEZIA GIULIA	90-RT-E-5010	
	PROGETTO/IMPIANTO DISM. (45870) MET. MESTRE - TRIESTE TRATTO SILEA - GONARS DN 400 (16"), MOP 64 bar	Fg. 4 di 85	Rev. 1

Rif. TFM: 011-PJM5-005-90-RT-E-5010

FOTO N.94 - PREPARAZIONE PER ATTRAVERSAMENTO AUTOSTRADA	52
FOTO N.95 - POSIZIONAMENTO NUOVO IMPIANTO IN ADIACENZA A QUELLO DA DISMETTERE	53
FOTO N.96 - ATTRAVERSAMENTO VIA ABBAZIA DA DISMETTERE	53
FOTO N.97 - PANORAMICA MET. DA DISMETTERE IN AREE AGRICOLE	54
FOTO N.98 - ATTRAVERSAMENTO ROGGIA VERSIOLA	54
FOTO N.99 - PERCORRENZA METANODOTTO (SENSO GAS)	55
FOTO N.100 - ATTRAVERSAMENTO VIA PORTOGRUARO	55
FOTO N.101 - ATTRAVERSAMENTO FIUME LEMENE	56
FOTO N.102 - PANORAMICA SENSO GAS	56
FOTO N.103 - PERCORRENZA IN ZONA AGRICOLA DA DISMETTERE	57
FOTO N.104 - IMPIANTO N.45870.8 DA DISMETTERE	57
FOTO N.105 - ATTRAVERSAMENTO FERROVIA PORTOGRUARO-CASARSA	58
FOTO N.106 - IMPIANTO N.45870.2 DA DISMETTERE E NUOVO IMPIANTO IN PROGETTO	58
FOTO N.107 - IMPIANTO N.4140088.1 DA DISMETTERE	59
FOTO N.108 - REALIZZAZIONE PIDA 10A	59
FOTO N.109 - PANORAMICA CONTRO SENSO GAS MET. DA DISMETTERE	60
FOTO N.110 - PERCORRENZA SENSO GAS IN PARALLELO AL MET. IN PROGETTO	60
FOTO N.111 - ATTRAVERSAMENTO ROGGIA BELVEDERE DA DISMETTERE	61
FOTO N.112 - ATTRAVERSAMENTO VIA BELVEDERE CENTRO	61
FOTO N.113 - PANORAMICA SENSO GAS IN PARALLELISMO	62
FOTO N.114 - ATTRAVERSAMENTO VIA PARS	62
FOTO N.115 - ATTRAVERSAMENTO VIA VENCHIAREDO	63
FOTO N.116 - ATTRAVERSAMENTO VIA ONEIDI	63
FOTO N.117 - PANORAMICA CONTRO SENSO GAS	64
FOTO N.118 - ATTRAVERSAMENTO VIA PORTOGRUARO (CONTRO SENSO GAS)	64
FOTO N.119 - ATTRAVERSAMENTO S.P. N.8	65
FOTO N.120 - IMPIANTO N.4140124.1 DA DISMETTERE	65
FOTO N.121 - PANORAMICA CONTRO SENSO GAS METANODOTTI IN PARALLELISMO	66
FOTO N.122 - IMPIANTO N. 4104762.1 DA DISMETTERE	66
FOTO N.123 - MET. DA DISMETTERE SU S.P. N.44	67
FOTO N.124 - PERCORRENZA SENSO GAS MET. DA DISMETTERE	67
FOTO N.125 - ATTRAVERSAMENTO FIUME TAGLIAMENTO	68
FOTO N.126 - PANORAMICA SENSO GAS	68
FOTO N.127 - IMPIANTO PIDI N.11 ADIACENTE ALLA CABINA ESISTENTE	69
FOTO N.128 - IMPIANTO N.4140297.1 DA DISMETTERE	69
FOTO N.129 - ATTRAVERSAMENTO S.P. N.39	70
FOTO N.130 - PERCORRENZA IN TERRENI AGRICOLI	70
FOTO N.131 - IMPIANTO N.4102379.1 DA DISMETTERE E NUOVO IMPIANTO IN PROGETTO	71
FOTO N.132 - PANORAMICA SENSO GAS	71
FOTO N.133 - PERCORRENZA IN ZONA AGRICOLA	72
FOTO N.134 - ATTRAVERSAMENTO COLLETTORE ORIENTALE	72
FOTO N.135 - INSTALLAZIONE IMPIANTO PIDS 11B IN PROGETTO	73
FOTO N.136 - ATTRAVERSAMENTO S.P. N. 7	73
FOTO N.137 - PANORAMICA SENSO GAS MET. DA DISMETTERE	74

 SNAM RETE GAS	PROGETTISTA 	COMMESSA NR/17157	UNITÀ 90
	LOCALITA' REGIONI VENETO E FRIULI VENEZIA GIULIA	90-RT-E-5010	
	PROGETTO/IMPIANTO DISM. (45870) MET. MESTRE - TRIESTE TRATTO SILEA - GONARS DN 400 (16"), MOP 64 bar	Fg. 5 di 85	Rev. 1

Rif. TFM: 011-PJM5-005-90-RT-E-5010

FOTO N.138 - ATTRAVERSAMENTO STRADA COMUNALE	74
FOTO N.139 - IMPIANTO N.45870.10.1 DA DISMETTERE	75
FOTO N.140 - PANORAMICA SENSO GAS	75
FOTO N.141 - ATTRAVERSAMENTO IN TRENCHLESS FIUME STELLA	76
FOTO N.142 - USCITA TRENCHLESS SU FIUME STELLA	76
FOTO N.143 - ATTRAVERSAMENTO C.LE MILANA	77
FOTO N.144 - MET. DA DISMETTERE SENSO GAS	77
FOTO N.145 - MET. DA DISMETTERE SU FIUME TORSIA	78
FOTO N.146 - IMPIANTO PIL N.13 IN PROGETTO	78
FOTO N.147 - PERCORRENZA SU TERRENO INCOLTO	79
FOTO N.148 - PERCORRENZA SU PRATO STABILE (SENSO GAS)	79
FOTO N.149 - ATTRAVERSAMENTO ROGGIA REVONCHIO (CONTRO SENSO GAS)	80
FOTO N.150 - PANORAMICA SENSO GAS MET. DA DISMETTERE	80
FOTO N.151 - ATTRAVERSAMENTO ROGGIA CORGNOLIZZA	81
FOTO N.152 - PANORAMICA CONTRO SENSO GAS	81
FOTO N.153 - PERCORRENZA METANODOTTO DA DISMETTERE ALL'INTERNO DI UN VIGNETO	82
FOTO N.154 - PASSAGGIO MET. DA DISMETTERE IN AREA PALUDOSA	82
FOTO N.135 - PANORAMICA MET. DA DISMETTERE	83
FOTO N.156 - ATTRAVERSAMENTO STRADA COMUNALE	83
FOTO N.157 - PANORAMICA VERSO AUTOSTRADA	84
FOTO N.158 - IMPIANTO N.45870.11.1	84
FOTO N.159 - AREA NUOVO IMPIANTO HPRS	85

 SNAM RETE GAS	PROGETTISTA 	COMMESSA NR/17157	UNITÀ 90
	LOCALITA' REGIONI VENETO E FRIULI VENEZIA GIULIA	90-RT-E-5010	
	PROGETTO/IMPIANTO DISM. (45870) MET. MESTRE - TRIESTE TRATTO SILEA - GONARS DN 400 (16"), MOP 64 bar	Fg. 6 di 85	Rev. 1

Rif. TFM: 011-PJM5-005-90-RT-E-5010

**DISM. (45870) MET. MESTRE-TRIESTE
TRATTO SILEA - GONARS**



FOTO N.1 - IMPIANTO N. 458702 DA DISMETTERE



FOTO N.2 - IMPIANTO PIDI N.1 IN PROGETTO

 SNAM RETE GAS	PROGETTISTA 	COMMESSA NR/17157	UNITÀ 90
	LOCALITA' REGIONI VENETO E FRIULI VENEZIA GIULIA	90-RT-E-5010	
	PROGETTO/IMPIANTO DISM. (45870) MET. MESTRE - TRIESTE TRATTO SILEA - GONARS DN 400 (16"), MOP 64 bar	Fg. 7 di 85	Rev. 1

Rif. TFM: 011-PJM5-005-90-RT-E-5010



FOTO N.3 - ATTRAVERSAMENTO VIA BUEL DEL LOVE



FOTO N.4 - ATTRAVERSAMENTO S.P. N.89

 SNAM RETE GAS	PROGETTISTA 	COMMESSA NR/17157	UNITÀ 90
	LOCALITA' REGIONI VENETO E FRIULI VENEZIA GIULIA	90-RT-E-5010	
	PROGETTO/IMPIANTO DISM. (45870) MET. MESTRE - TRIESTE TRATTO SILEA - GONARS DN 400 (16"), MOP 64 bar	Fg. 8 di 85	Rev. 1

Rif. TFM: 011-PJM5-005-90-RT-E-5010



FOTO N.5 - CONDOTTA DA DISMETTERE SU FIUME MUSESTRE



FOTO N.6 - PANORAMICA SENSO GAS MET. DA DISMETTERE

 SNAM RETE GAS	PROGETTISTA 	COMMESSA NR/17157	UNITÀ 90
	LOCALITA' REGIONI VENETO E FRIULI VENEZIA GIULIA	90-RT-E-5010	
	PROGETTO/IMPIANTO DISM. (45870) MET. MESTRE - TRIESTE TRATTO SILEA - GONARS DN 400 (16"), MOP 64 bar	Fg. 9 di 85	Rev. 1

Rif. TFM: 011-PJM5-005-90-RT-E-5010

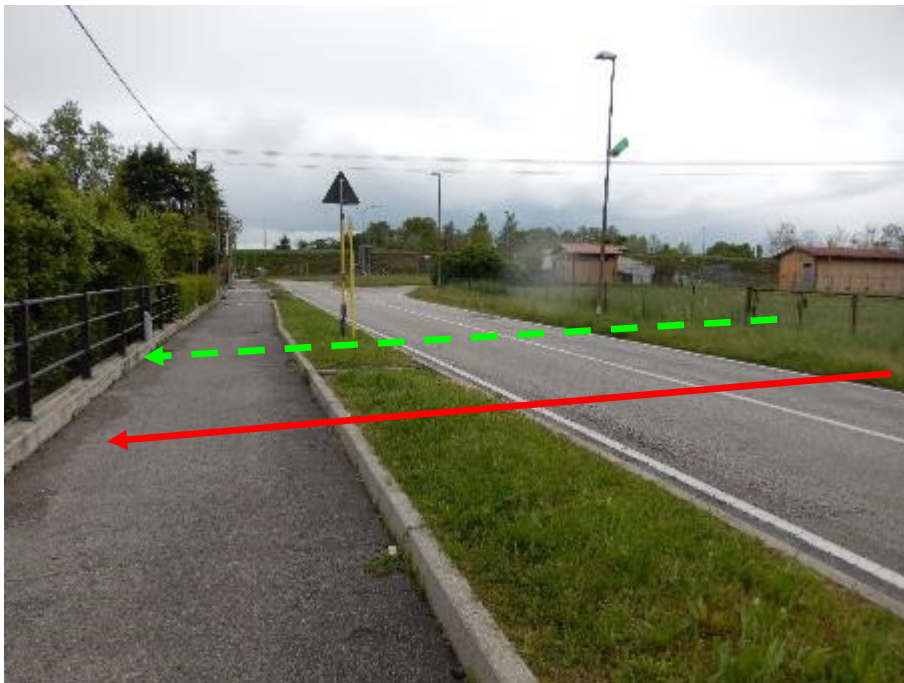


FOTO N.7 - ATTRAVERSAMENTO S.P. N. 62



FOTO N.8 - INSTALLAZIONE IMPIANTO PIDS 1A

 SNAM RETE GAS	PROGETTISTA 	COMMESSA NR/17157	UNITÀ 90
	LOCALITA' REGIONI VENETO E FRIULI VENEZIA GIULIA	90-RT-E-5010	
	PROGETTO/IMPIANTO DISM. (45870) MET. MESTRE - TRIESTE TRATTO SILEA - GONARS DN 400 (16"), MOP 64 bar	Fg. 10 di 85	Rev. 1

Rif. TFM: 011-PJM5-005-90-RT-E-5010

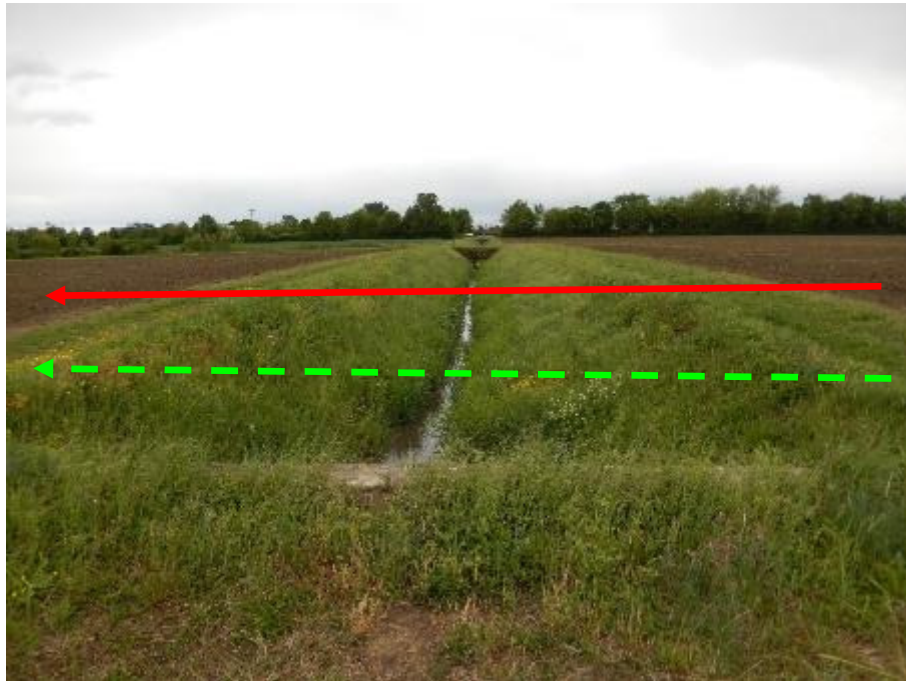


FOTO N.9 - ATTRAVERSAMENTO FOSSO

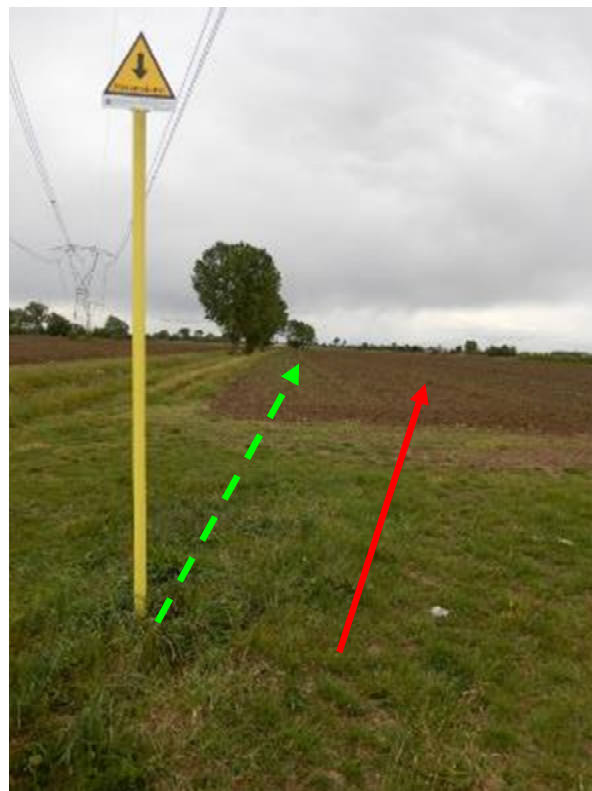


FOTO N.10 - PERCORRENZA IN SENSO GAS

 SNAM RETE GAS	PROGETTISTA 	COMMESSA NR/17157	UNITÀ 90
	LOCALITA' REGIONI VENETO E FRIULI VENEZIA GIULIA	90-RT-E-5010	
	PROGETTO/IMPIANTO DISM. (45870) MET. MESTRE - TRIESTE TRATTO SILEA - GONARS DN 400 (16"), MOP 64 bar	Fg. 11 di 85	Rev. 1

Rif. TFM: 011-PJM5-005-90-RT-E-5010



FOTO N.11 - PANORAMICA SENSO GAS



FOTO N.12 - ATTRAVERSAMENTO VIA CARBONCINE

 SNAM RETE GAS	PROGETTISTA 	COMMESSA NR/17157	UNITÀ 90
	LOCALITA' REGIONI VENETO E FRIULI VENEZIA GIULIA	90-RT-E-5010	
	PROGETTO/IMPIANTO DISM. (45870) MET. MESTRE - TRIESTE TRATTO SILEA - GONARS DN 400 (16"), MOP 64 bar	Fg. 12 di 85	Rev. 1

Rif. TFM: 011-PJM5-005-90-RT-E-5010

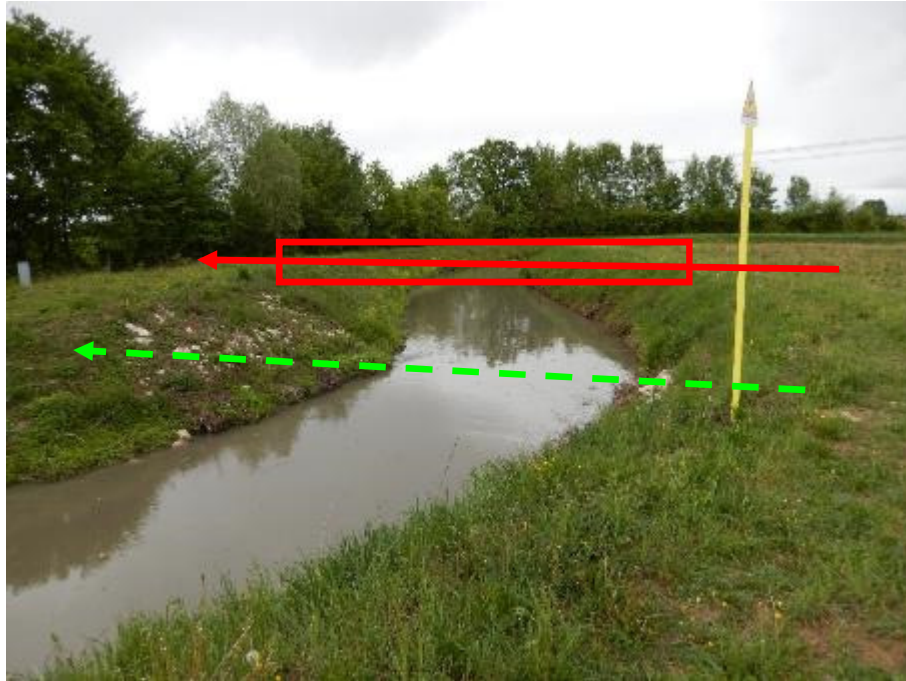


FOTO N.13 - ATTRAVERSAMENTO FIUME VALLIO



FOTO N.14 - ATTRAVERSAMENTO S.P. N.60

 SNAM RETE GAS	PROGETTISTA 	COMMESSA NR/17157	UNITÀ 90
	LOCALITA' REGIONI VENETO E FRIULI VENEZIA GIULIA	90-RT-E-5010	
	PROGETTO/IMPIANTO DISM. (45870) MET. MESTRE - TRIESTE TRATTO SILEA - GONARS DN 400 (16"), MOP 64 bar	Fg. 13 di 85	Rev. 1

Rif. TFM: 011-PJM5-005-90-RT-E-5010



FOTO N.15 - IMPIANTO N.41009720.1 DA DISMETTERE



FOTO N.16 - ATTRAVERSAMENTO S.P. N. 61

 SNAM RETE GAS	PROGETTISTA 	COMMESSA NR/17157	UNITÀ 90
	LOCALITA' REGIONI VENETO E FRIULI VENEZIA GIULIA	90-RT-E-5010	
	PROGETTO/IMPIANTO DISM. (45870) MET. MESTRE - TRIESTE TRATTO SILEA - GONARS DN 400 (16"), MOP 64 bar	Fg. 14 di 85	Rev. 1

Rif. TFM: 011-PJM5-005-90-RT-E-5010

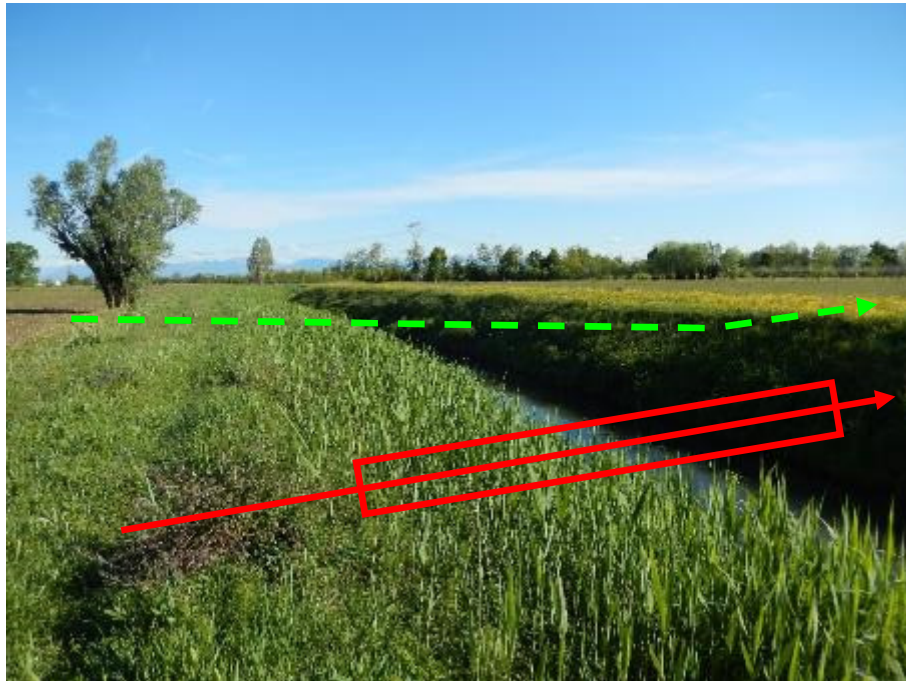


FOTO N.17 - ATTRAVERSAMENTO FIUME MEOLO



FOTO N.18 - POSIZIONAMENTO NUOVO IMPIANTO PIDI N.2

 SNAM RETE GAS	PROGETTISTA 	COMMESSA NR/17157	UNITÀ 90
	LOCALITA' REGIONI VENETO E FRIULI VENEZIA GIULIA	90-RT-E-5010	
	PROGETTO/IMPIANTO DISM. (45870) MET. MESTRE - TRIESTE TRATTO SILEA - GONARS DN 400 (16"), MOP 64 bar	Fg. 15 di 85	Rev. 1

Rif. TFM: 011-PJM5-005-90-RT-E-5010



FOTO N.19 - ATTRAVERSAMENTO VIA GIACOMELLI E PERCORRENZA IN ZONA AGRICOLA



FOTO N.20 - ATTRAVERSAMENTO SCOLO PEDA

 SNAM RETE GAS	PROGETTISTA 	COMMESSA NR/17157	UNITÀ 90
	LOCALITA' REGIONI VENETO E FRIULI VENEZIA GIULIA	90-RT-E-5010	
	PROGETTO/IMPIANTO DISM. (45870) MET. MESTRE - TRIESTE TRATTO SILEA - GONARS DN 400 (16"), MOP 64 bar	Fg. 16 di 85	Rev. 1

Rif. TFM: 011-PJM5-005-90-RT-E-5010



FOTO N.21 - ATTRAVERSAMENTO VIA POZZETTO



FOTO N.22 - PASSAGGIO IN PARALLELISMO AL METANODOTTO DA DISMETTERE

 SNAM RETE GAS	PROGETTISTA 	COMMESSA NR/17157	UNITÀ 90
	LOCALITA' REGIONI VENETO E FRIULI VENEZIA GIULIA	90-RT-E-5010	
	PROGETTO/IMPIANTO DISM. (45870) MET. MESTRE - TRIESTE TRATTO SILEA - GONARS DN 400 (16"), MOP 64 bar	Fg. 17 di 85	Rev. 1

Rif. TFM: 011-PJM5-005-90-RT-E-5010



FOTO N.23 - ATTRAVERSAMENTO S.P. N. 64



FOTO N.24 - ATTRAVERSAMENTO VIA BOSCO

 SNAM RETE GAS	PROGETTISTA 	COMMESSA NR/17157	UNITÀ 90
	LOCALITA' REGIONI VENETO E FRIULI VENEZIA GIULIA	90-RT-E-5010	
	PROGETTO/IMPIANTO DISM. (45870) MET. MESTRE - TRIESTE TRATTO SILEA - GONARS DN 400 (16"), MOP 64 bar	Fg. 18 di 85	Rev. 1

Rif. TFM: 011-PJM5-005-90-RT-E-5010



FOTO N.25 - PANORAMICA CONTRO SENSO GAS



FOTO N.26 - PANORAMICA SENSO GAS

 SNAM RETE GAS	PROGETTISTA 	COMMESSA NR/17157	UNITÀ 90
	LOCALITA' REGIONI VENETO E FRIULI VENEZIA GIULIA	90-RT-E-5010	
	PROGETTO/IMPIANTO DISM. (45870) MET. MESTRE - TRIESTE TRATTO SILEA - GONARS DN 400 (16"), MOP 64 bar	Fg. 19 di 85	Rev. 1

Rif. TFM: 011-PJM5-005-90-RT-E-5010

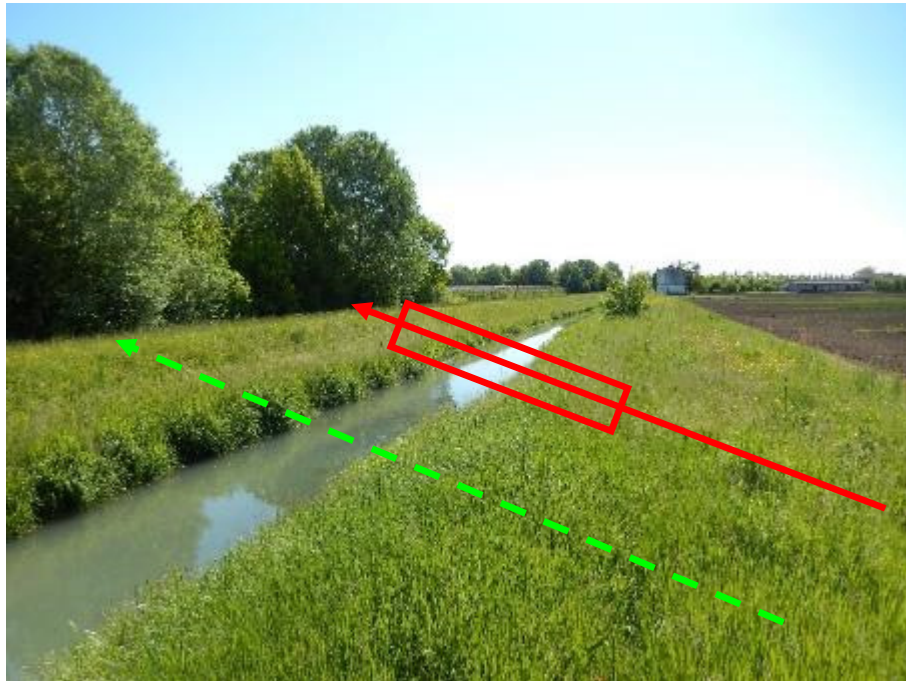


FOTO N.27 - ATTRAVERSAMENTO C.LE ZENSON



**FOTO N.28 - PERCORRENZA ALL'INTERNO DI UN VIGNETO IN PARALLELISMO AL
MATENODOTTO DA DISMETTERE**

 SNAM RETE GAS	PROGETTISTA 	COMMESSA NR/17157	UNITÀ 90
	LOCALITA' REGIONI VENETO E FRIULI VENEZIA GIULIA	90-RT-E-5010	
	PROGETTO/IMPIANTO DISM. (45870) MET. MESTRE - TRIESTE TRATTO SILEA - GONARS DN 400 (16"), MOP 64 bar	Fg. 20 di 85	Rev. 1

Rif. TFM: 011-PJM5-005-90-RT-E-5010



FOTO N.29 - MET. DA DISMETTERE SU S.P. N.57



FOTO N.30 - PANORAMICA MET. DA DISMETTERE

 SNAM RETE GAS	PROGETTISTA 	COMMESSA NR/17157	UNITÀ 90
	LOCALITA' REGIONI VENETO E FRIULI VENEZIA GIULIA	90-RT-E-5010	
	PROGETTO/IMPIANTO DISM. (45870) MET. MESTRE - TRIESTE TRATTO SILEA - GONARS DN 400 (16"), MOP 64 bar	Fg. 21 di 85	Rev. 1

Rif. TFM: 011-PJM5-005-90-RT-E-5010



FOTO N.31 - PANORAMICA SENSO GAS



FOTO N.32 - ATTRAVERSAMENTO VIA DELL'ANSA

 SNAM RETE GAS	PROGETTISTA 	COMMESSA NR/17157	UNITÀ 90
	LOCALITA' REGIONI VENETO E FRIULI VENEZIA GIULIA	90-RT-E-5010	
	PROGETTO/IMPIANTO DISM. (45870) MET. MESTRE - TRIESTE TRATTO SILEA - GONARS DN 400 (16"), MOP 64 bar	Fg. 22 di 85	Rev. 1

Rif. TFM: 011-PJM5-005-90-RT-E-5010



FOTO N.33 - PANORAMICA MET. DA DISMETTERE

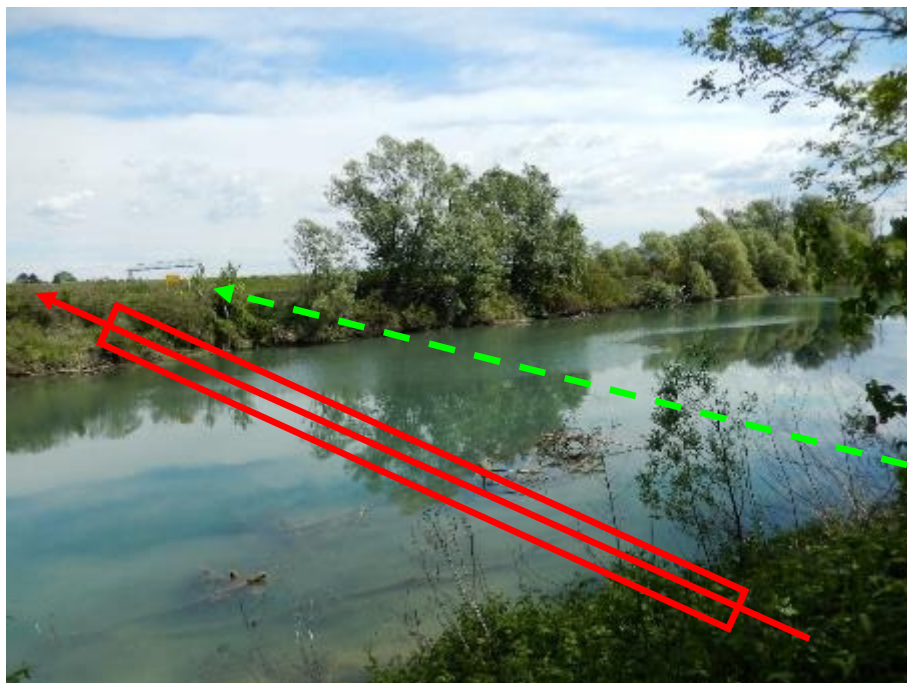


FOTO N.34 - ATTRAVERSAMENTO FIUME PIAVE

 SNAM RETE GAS	PROGETTISTA 	COMMESSA NR/17157	UNITÀ 90
	LOCALITA' REGIONI VENETO E FRIULI VENEZIA GIULIA	90-RT-E-5010	
	PROGETTO/IMPIANTO DISM. (45870) MET. MESTRE - TRIESTE TRATTO SILEA - GONARS DN 400 (16"), MOP 64 bar	Fg. 23 di 85	Rev. 1

Rif. TFM: 011-PJM5-005-90-RT-E-5010

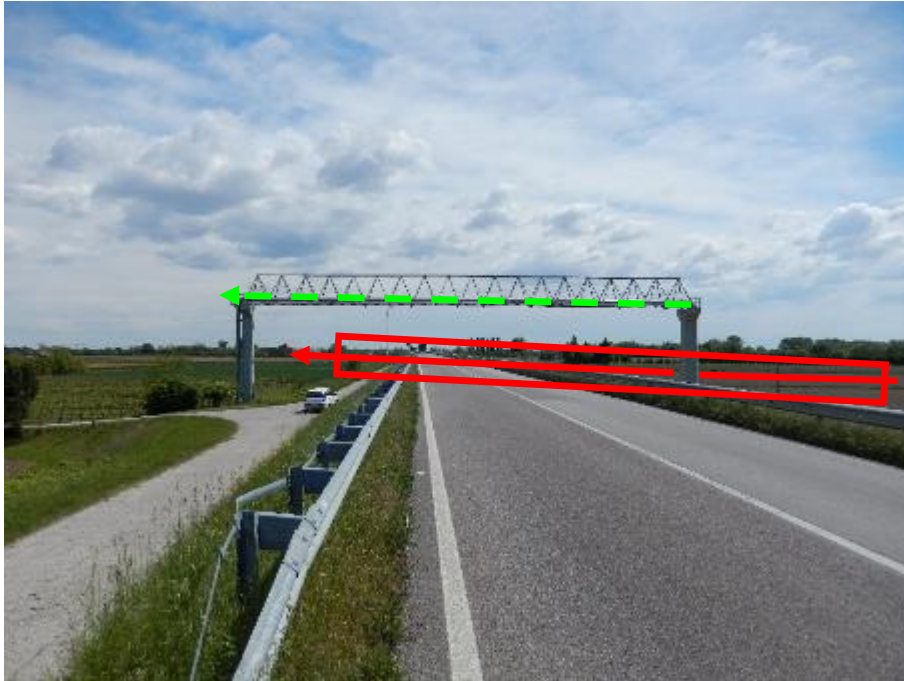


FOTO N.35 - ATTRAVERSAMENTO S.P N.14



FOTO N.36 - PERCORRENZA METANODOTTO CONTRO SENSO GAS

 SNAM RETE GAS	PROGETTISTA 	COMMESSA NR/17157	UNITÀ 90
	LOCALITA' REGIONI VENETO E FRIULI VENEZIA GIULIA	90-RT-E-5010	
	PROGETTO/IMPIANTO DISM. (45870) MET. MESTRE - TRIESTE TRATTO SILEA - GONARS DN 400 (16"), MOP 64 bar	Fg. 24 di 85	Rev. 1

Rif. TFM: 011-PJM5-005-90-RT-E-5010



FOTO N.37 - POSIZIONAMENTO IMPIANTO PIDI N.3



FOTO N.38 - PERCORRENZA ALL'INTERNO DEL VIGNETO LOC. C.NA RUI

 SNAM RETE GAS	PROGETTISTA 	COMMESSA NR/17157	UNITÀ 90
	LOCALITA' REGIONI VENETO E FRIULI VENEZIA GIULIA	90-RT-E-5010	
	PROGETTO/IMPIANTO DISM. (45870) MET. MESTRE - TRIESTE TRATTO SILEA - GONARS DN 400 (16"), MOP 64 bar	Fg. 25 di 85	Rev. 1

Rif. TFM: 011-PJM5-005-90-RT-E-5010



FOTO N.39 - ATTRAVERSAMENTO VIA CONCHE



FOTO N.40 - PANORAMICA CONTRO SENSO GAS SU S.P. N. 66

 SNAM RETE GAS	PROGETTISTA 	COMMESSA NR/17157	UNITÀ 90
	LOCALITA' REGIONI VENETO E FRIULI VENEZIA GIULIA	90-RT-E-5010	
	PROGETTO/IMPIANTO DISM. (45870) MET. MESTRE - TRIESTE TRATTO SILEA - GONARS DN 400 (16"), MOP 64 bar	Fg. 26 di 85	Rev. 1

Rif. TFM: 011-PJM5-005-90-RT-E-5010

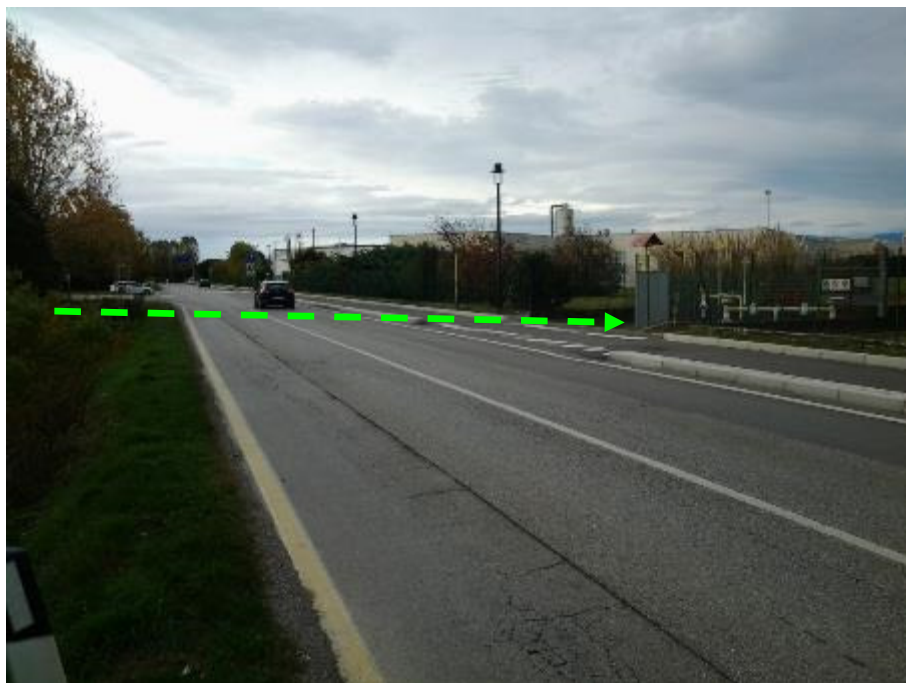


FOTO N.41 - IMPIANTO N. 45870.3 DA DISMETTERE

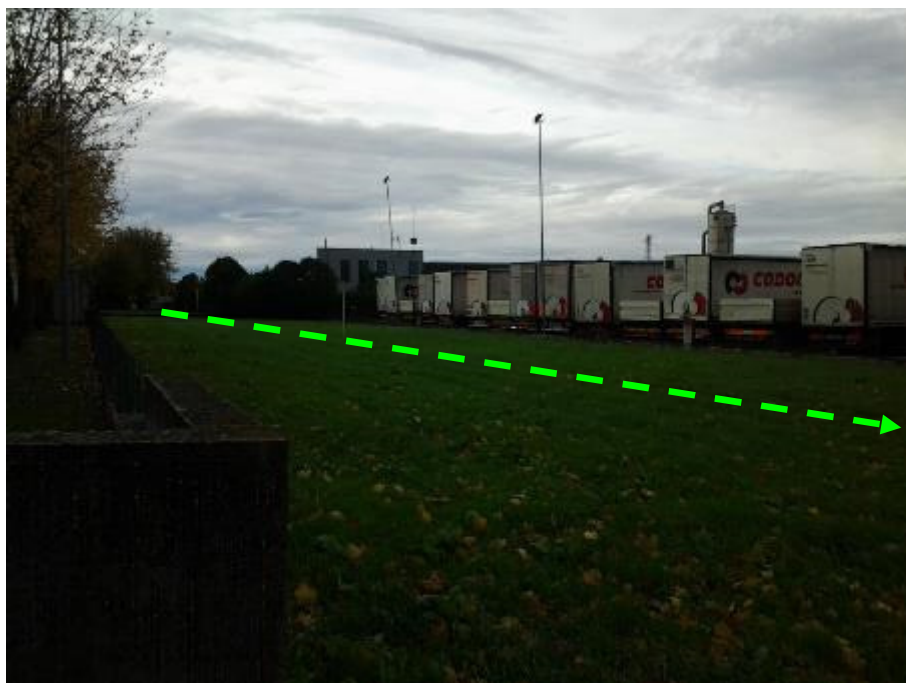


FOTO N.42 - PANORAMICA CONTRO SENSO GAS

 SNAM RETE GAS	PROGETTISTA 	COMMESSA NR/17157	UNITÀ 90
	LOCALITA' REGIONI VENETO E FRIULI VENEZIA GIULIA	90-RT-E-5010	
	PROGETTO/IMPIANTO DISM. (45870) MET. MESTRE - TRIESTE TRATTO SILEA - GONARS DN 400 (16"), MOP 64 bar	Fg. 27 di 85	Rev. 1

Rif. TFM: 011-PJM5-005-90-RT-E-5010



FOTO N.43 - ATTRAVERSAMENTO STRADA COMUNALE



FOTO N.44 - ATTRAVERSAMENTO STRADA COMUNALE

 SNAM RETE GAS	PROGETTISTA 	COMMESSA NR/17157	UNITÀ 90
	LOCALITA' REGIONI VENETO E FRIULI VENEZIA GIULIA	90-RT-E-5010	
	PROGETTO/IMPIANTO DISM. (45870) MET. MESTRE - TRIESTE TRATTO SILEA - GONARS DN 400 (16"), MOP 64 bar	Fg. 28 di 85	Rev. 1

Rif. TFM: 011-PJM5-005-90-RT-E-5010



FOTO N.45 - PARALLELISMO CON METANODOTTO ESISTENTE

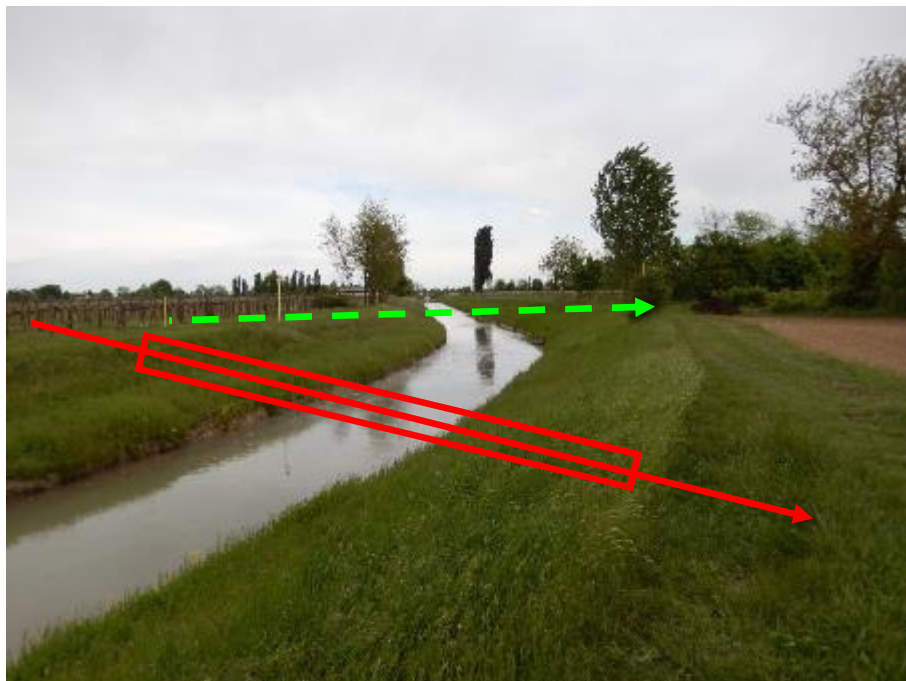


FOTO N.46 - ATTRAVERSAMENTO CANALE GRASSAGA

 SNAM RETE GAS	PROGETTISTA 	COMMESSA NR/17157	UNITÀ 90
	LOCALITA' REGIONI VENETO E FRIULI VENEZIA GIULIA	90-RT-E-5010	
	PROGETTO/IMPIANTO DISM. (45870) MET. MESTRE - TRIESTE TRATTO SILEA - GONARS DN 400 (16"), MOP 64 bar	Fg. 29 di 85	Rev. 1

Rif. TFM: 011-PJM5-005-90-RT-E-5010



FOTO N.47 - ATTRAVERSAMENTO VIA REDENTA



FOTO N.48 - PERCORRENZA ALL'INTERNO DI UN VIGNETO

 SNAM RETE GAS	PROGETTISTA 	COMMESSA NR/17157	UNITÀ 90
	LOCALITA' REGIONI VENETO E FRIULI VENEZIA GIULIA	90-RT-E-5010	
	PROGETTO/IMPIANTO DISM. (45870) MET. MESTRE - TRIESTE TRATTO SILEA - GONARS DN 400 (16"), MOP 64 bar	Fg. 30 di 85	Rev. 1

Rif. TFM: 011-PJM5-005-90-RT-E-5010



FOTO N.49 - ATTRAVERSAMENTO C.LE BIDOGLIA



FOTO N.50 - ATTRAVERSAMENTO VIA DOSA DI SOTTO

 SNAM RETE GAS	PROGETTISTA 	COMMESSA NR/17157	UNITÀ 90
	LOCALITA' REGIONI VENETO E FRIULI VENEZIA GIULIA	90-RT-E-5010	
	PROGETTO/IMPIANTO DISM. (45870) MET. MESTRE - TRIESTE TRATTO SILEA - GONARS DN 400 (16"), MOP 64 bar	Fg. 31 di 85	Rev. 1

Rif. TFM: 011-PJM5-005-90-RT-E-5010



FOTO N.51 - ATTRAVERSAMENTO C.LE PIAVON



FOTO N.52 - ATTRAVERSAMENTO STRADA COMUNALE

 SNAM RETE GAS	PROGETTISTA 	COMMESSA NR/17157	UNITÀ 90
	LOCALITA' REGIONI VENETO E FRIULI VENEZIA GIULIA	90-RT-E-5010	
	PROGETTO/IMPIANTO DISM. (45870) MET. MESTRE - TRIESTE TRATTO SILEA - GONARS DN 400 (16"), MOP 64 bar	Fg. 32 di 85	Rev. 1

Rif. TFM: 011-PJM5-005-90-RT-E-5010



FOTO N.53 - PANORAMICA SENSO GAS



FOTO N.54 - IMPIANTO N.4102027 DA DISMETTERE

 SNAM RETE GAS	PROGETTISTA 	COMMESSA NR/17157	UNITÀ 90
	LOCALITA' REGIONI VENETO E FRIULI VENEZIA GIULIA	90-RT-E-5010	
	PROGETTO/IMPIANTO DISM. (45870) MET. MESTRE - TRIESTE TRATTO SILEA - GONARS DN 400 (16"), MOP 64 bar	Fg. 33 di 85	Rev. 1

Rif. TFM: 011-PJM5-005-90-RT-E-5010



FOTO N.55 - ATTRAVERSAMENTO SCOLO



FOTO N.56 - PANORAMICA CONTRO SENSO GAS MET. DA DISMETTERE

 SNAM RETE GAS	PROGETTISTA 	COMMESSA NR/17157	UNITÀ 90
	LOCALITA' REGIONI VENETO E FRIULI VENEZIA GIULIA	90-RT-E-5010	
	PROGETTO/IMPIANTO DISM. (45870) MET. MESTRE - TRIESTE TRATTO SILEA - GONARS DN 400 (16"), MOP 64 bar	Fg. 34 di 85	Rev. 1

Rif. TFM: 011-PJM5-005-90-RT-E-5010



FOTO N.57 - MET. DA DISMETTERE LUNGO VIA PALÙ



FOTO N.58 - MET. DA DISMETTERE LUNGO VIA CALLUNGA

 SNAM RETE GAS	PROGETTISTA 	COMMESSA NR/17157	UNITÀ 90
	LOCALITA' REGIONI VENETO E FRIULI VENEZIA GIULIA	90-RT-E-5010	
	PROGETTO/IMPIANTO DISM. (45870) MET. MESTRE - TRIESTE TRATTO SILEA - GONARS DN 400 (16"), MOP 64 bar	Fg. 35 di 85	Rev. 1

Rif. TFM: 011-PJM5-005-90-RT-E-5010



FOTO N.59 - PANORAMICA SENSO GAS



FOTO N.60 - ATTRAVERSAMENTO C. LE BRIAN

 SNAM RETE GAS	PROGETTISTA 	COMMESSA NR/17157	UNITÀ 90
	LOCALITA' REGIONI VENETO E FRIULI VENEZIA GIULIA	90-RT-E-5010	
	PROGETTO/IMPIANTO DISM. (45870) MET. MESTRE - TRIESTE TRATTO SILEA - GONARS DN 400 (16"), MOP 64 bar	Fg. 36 di 85	Rev. 1

Rif. TFM: 011-PJM5-005-90-RT-E-5010

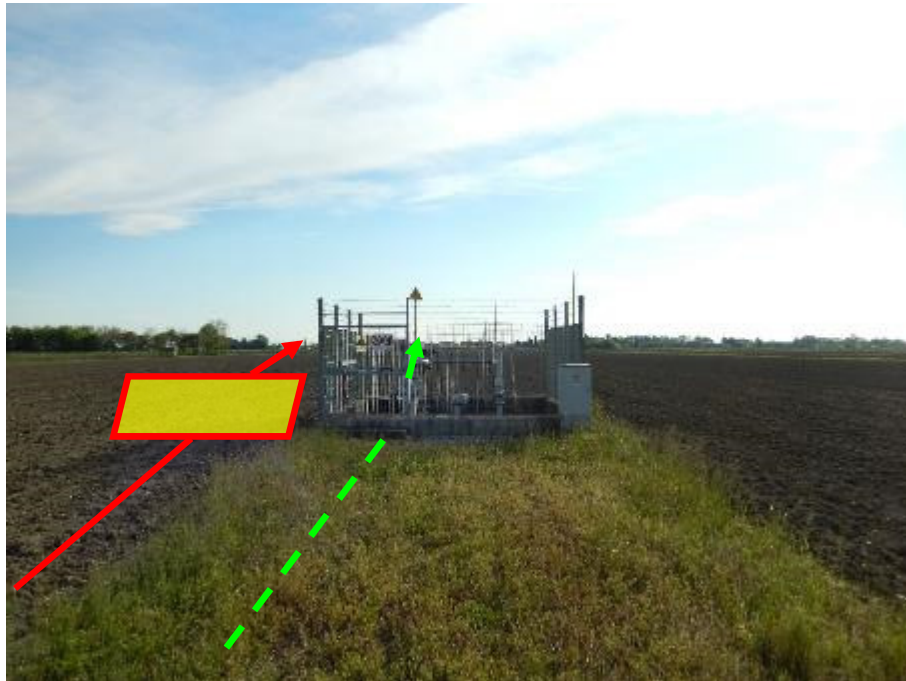


FOTO N.61 - IMPIANTO N.45870.4.1 DA DISMETTERE



FOTO N.62 - INSTALLAZIONE IMPIANTO PIDI N.5

 SNAM RETE GAS	PROGETTISTA 	COMMESSA NR/17157	UNITÀ 90
	LOCALITA' REGIONI VENETO E FRIULI VENEZIA GIULIA	90-RT-E-5010	
	PROGETTO/IMPIANTO DISM. (45870) MET. MESTRE - TRIESTE TRATTO SILEA - GONARS DN 400 (16"), MOP 64 bar	Fg. 37 di 85	Rev. 1

Rif. TFM: 011-PJM5-005-90-RT-E-5010



FOTO N.63 - ATTRAVERSAMENTO S.P. N.127



FOTO N.64 - ATTRAVERSAMENTO S.P. N.127

 SNAM RETE GAS	PROGETTISTA 	COMMESSA NR/17157	UNITÀ 90
	LOCALITA' REGIONI VENETO E FRIULI VENEZIA GIULIA	90-RT-E-5010	
	PROGETTO/IMPIANTO DISM. (45870) MET. MESTRE - TRIESTE TRATTO SILEA - GONARS DN 400 (16"), MOP 64 bar	Fg. 38 di 85	Rev. 1

Rif. TFM: 011-PJM5-005-90-RT-E-5010



FOTO N.65 - METANODOTTO DA DISMETTERE SU FIUME LIVENZA



FOTO N.66 - ATTRAVERSAMENTO F. LIVENZA DA S.P. N.52

 SNAM RETE GAS	PROGETTISTA 	COMMESSA NR/17157	UNITÀ 90
	LOCALITA' REGIONI VENETO E FRIULI VENEZIA GIULIA	90-RT-E-5010	
	PROGETTO/IMPIANTO DISM. (45870) MET. MESTRE - TRIESTE TRATTO SILEA - GONARS DN 400 (16"), MOP 64 bar	Fg. 39 di 85	Rev. 1

Rif. TFM: 011-PJM5-005-90-RT-E-5010



FOTO N.67 - ATTRAVERSAMENTO AEREO DA DISMETTERE

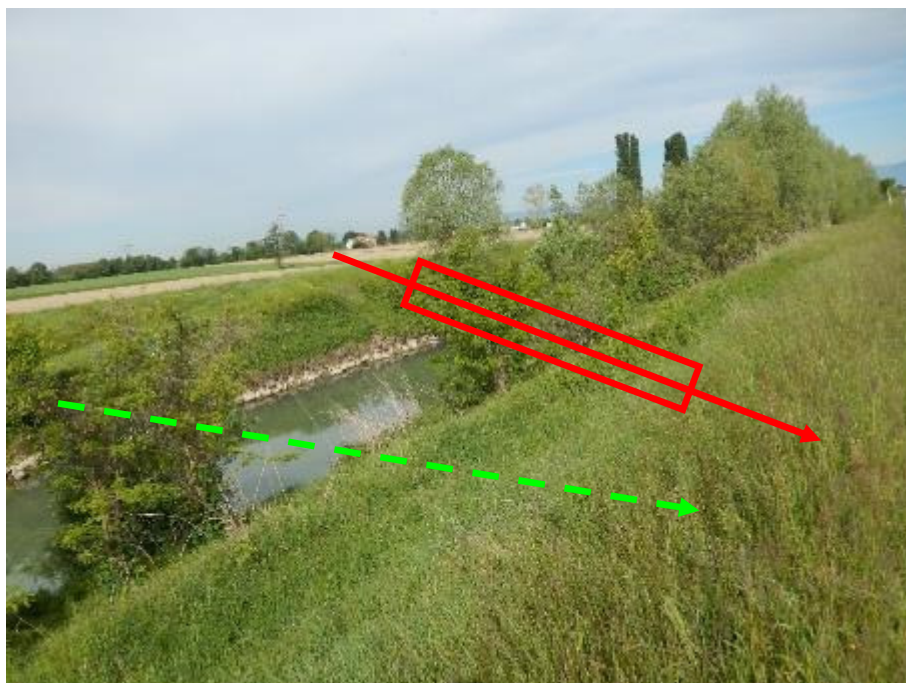


FOTO N.68 - ATTRAVERSAMENTO C. LE MALGHER

 SNAM RETE GAS	PROGETTISTA 	COMMESSA NR/17157	UNITÀ 90
	LOCALITA' REGIONI VENETO E FRIULI VENEZIA GIULIA	90-RT-E-5010	
	PROGETTO/IMPIANTO DISM. (45870) MET. MESTRE - TRIESTE TRATTO SILEA - GONARS DN 400 (16"), MOP 64 bar	Fg. 40 di 85	Rev. 1

Rif. TFM: 011-PJM5-005-90-RT-E-5010

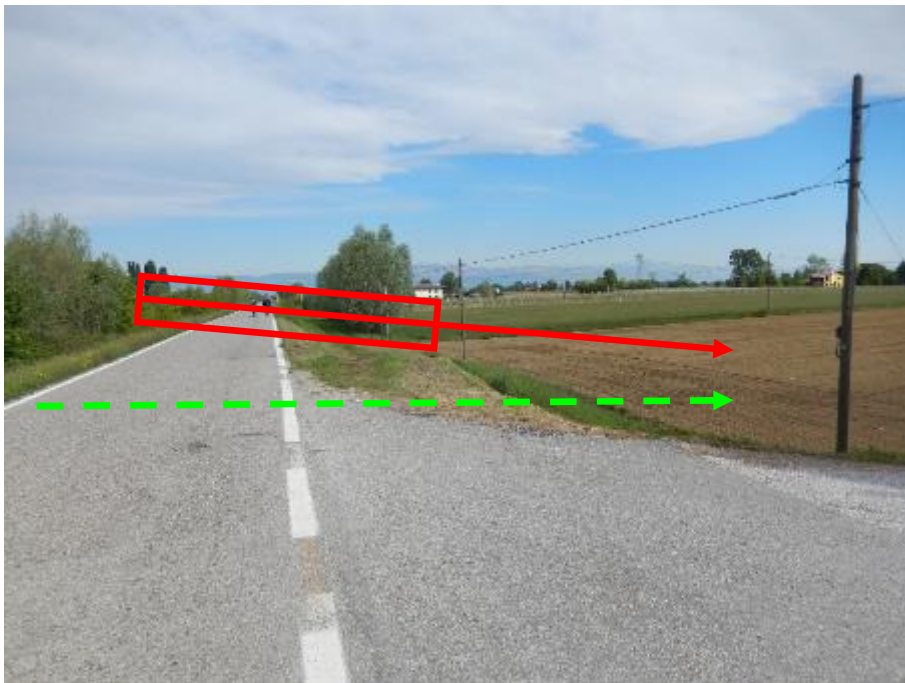


FOTO N.69 - PANORAMICA MET. DA DISMETTERE SU TERRENI AGRICOLI



FOTO N.70 - ATTRAVERSAMENTO RIO FOSSON

 SNAM RETE GAS	PROGETTISTA 	COMMESSA NR/17157	UNITÀ 90
	LOCALITA' REGIONI VENETO E FRIULI VENEZIA GIULIA	90-RT-E-5010	
	PROGETTO/IMPIANTO DISM. (45870) MET. MESTRE - TRIESTE TRATTO SILEA - GONARS DN 400 (16"), MOP 64 bar	Fg. 41 di 85	Rev. 1

Rif. TFM: 011-PJM5-005-90-RT-E-5010



FOTO N.71- IMPIANTO N.4101211.1 DA DISMETTERE



FOTO N.72 - ATTRAVERSAMENTO S.P. N.61

 SNAM RETE GAS	PROGETTISTA 	COMMESSA NR/17157	UNITÀ 90
	LOCALITA' REGIONI VENETO E FRIULI VENEZIA GIULIA	90-RT-E-5010	
	PROGETTO/IMPIANTO DISM. (45870) MET. MESTRE - TRIESTE TRATTO SILEA - GONARS DN 400 (16"), MOP 64 bar	Fg. 42 di 85	Rev. 1

Rif. TFM: 011-PJM5-005-90-RT-E-5010

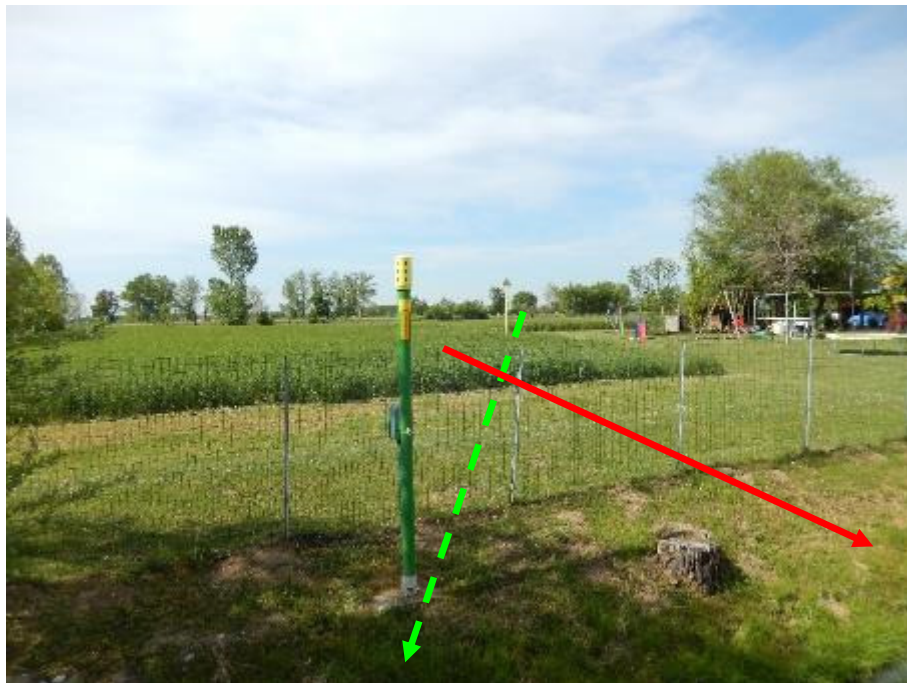


FOTO N.73 - PANORAMICA CONTRO SENSO GAS



FOTO N.74 - ATTRAVERSAMENTO VIA GIÀ DI PRACURTE

 SNAM RETE GAS	PROGETTISTA 	COMMESSA NR/17157	UNITÀ 90
	LOCALITA' REGIONI VENETO E FRIULI VENEZIA GIULIA	90-RT-E-5010	
	PROGETTO/IMPIANTO DISM. (45870) MET. MESTRE - TRIESTE TRATTO SILEA - GONARS DN 400 (16"), MOP 64 bar	Fg. 43 di 85	Rev. 1

Rif. TFM: 011-PJM5-005-90-RT-E-5010

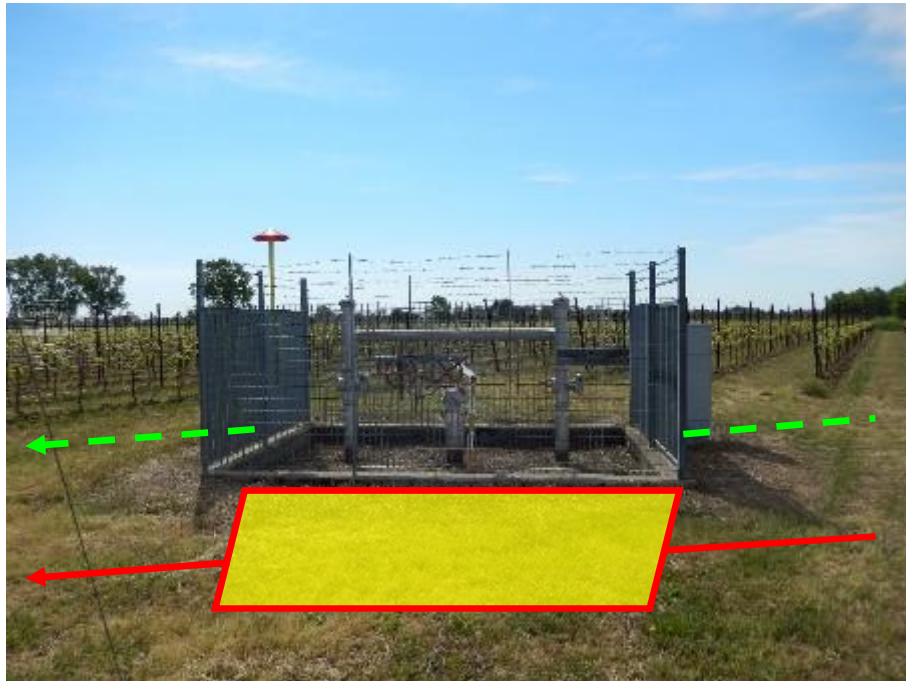


FOTO N.75 - IMPIANTO N.45870.5 DA DISMETTERE



FOTO N.76- PERCORRENZA IN UN VIGNETO IN PARALLELISMO CON IL METANODOTTO DA DISMETTERE

 SNAM RETE GAS	PROGETTISTA 	COMMESSA NR/17157	UNITÀ 90
	LOCALITA' REGIONI VENETO E FRIULI VENEZIA GIULIA	90-RT-E-5010	
	PROGETTO/IMPIANTO DISM. (45870) MET. MESTRE - TRIESTE TRATTO SILEA - GONARS DN 400 (16"), MOP 64 bar	Fg. 44 di 85	Rev. 1

Rif. TFM: 011-PJM5-005-90-RT-E-5010

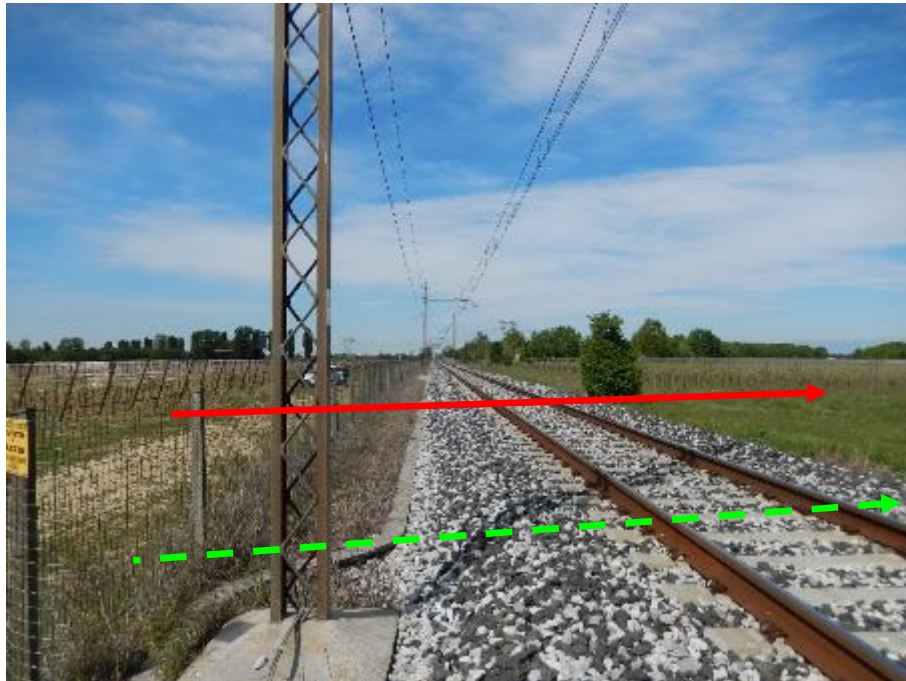


FOTO N.77 - ATTRAVERSAMENTO FERROVIA TARVISIO-PORTOGRUARO



FOTO N.78 - PANORAMICA CONTRO SENSO GAS

 SNAM RETE GAS	PROGETTISTA 	COMMESSA NR/17157	UNITÀ 90
	LOCALITA' REGIONI VENETO E FRIULI VENEZIA GIULIA	90-RT-E-5010	
	PROGETTO/IMPIANTO DISM. (45870) MET. MESTRE - TRIESTE TRATTO SILEA - GONARS DN 400 (16"), MOP 64 bar	Fg. 45 di 85	Rev. 1

Rif. TFM: 011-PJM5-005-90-RT-E-5010



FOTO N.79 - IMPIANTO N.45870.6 DA DISMETTERE E INSTALLAZIONE NUOVO IMPIANTO



FOTO N.80 - ATTRAVERSAMENTO S.P. N.60

 SNAM RETE GAS	PROGETTISTA 	COMMESSA NR/17157	UNITÀ 90
	LOCALITA' REGIONI VENETO E FRIULI VENEZIA GIULIA	90-RT-E-5010	
	PROGETTO/IMPIANTO DISM. (45870) MET. MESTRE - TRIESTE TRATTO SILEA - GONARS DN 400 (16"), MOP 64 bar	Fg. 46 di 85	Rev. 1

Rif. TFM: 011-PJM5-005-90-RT-E-5010

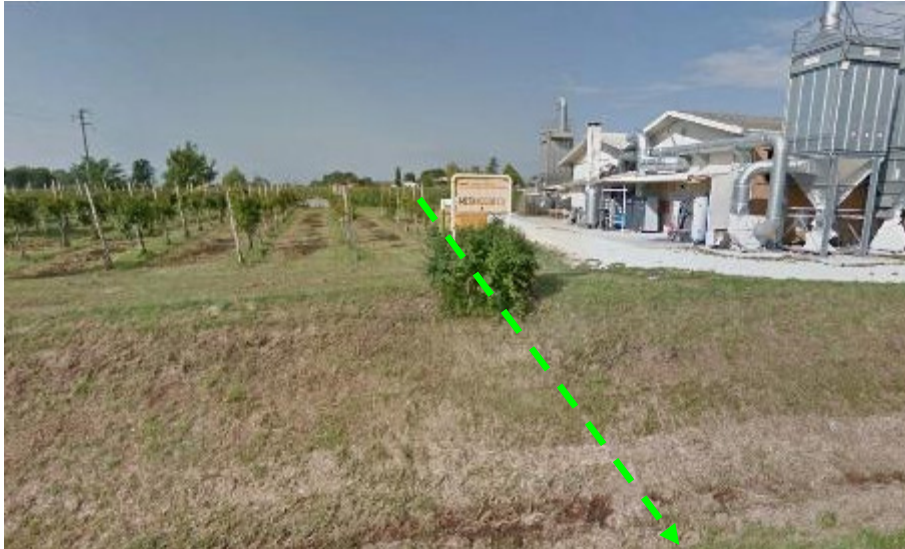


FOTO N.81 - ATTRAVERSAMENTO VIA BELFIORE VISTA CONTRO SENSO GAS



FOTO N.82 - MET. DA DISMETTERE ALL'INTERNO DI UN VIGNETO

 SNAM RETE GAS	PROGETTISTA 	COMMESSA NR/17157	UNITÀ 90
	LOCALITA' REGIONI VENETO E FRIULI VENEZIA GIULIA	90-RT-E-5010	
	PROGETTO/IMPIANTO DISM. (45870) MET. MESTRE - TRIESTE TRATTO SILEA - GONARS DN 400 (16"), MOP 64 bar	Fg. 47 di 85	Rev. 1

Rif. TFM: 011-PJM5-005-90-RT-E-5010



FOTO N.83 - ATTRAVERSAMENTO VIA LISON



FOTO N.84 - PERCORRENZA MET. DA DISMETTERE IN UN VIGNETO

 SNAM RETE GAS	PROGETTISTA 	COMMESSA NR/17157	UNITÀ 90
	LOCALITA' REGIONI VENETO E FRIULI VENEZIA GIULIA	90-RT-E-5010	
	PROGETTO/IMPIANTO DISM. (45870) MET. MESTRE - TRIESTE TRATTO SILEA - GONARS DN 400 (16"), MOP 64 bar	Fg. 48 di 85	Rev. 1

Rif. TFM: 011-PJM5-005-90-RT-E-5010

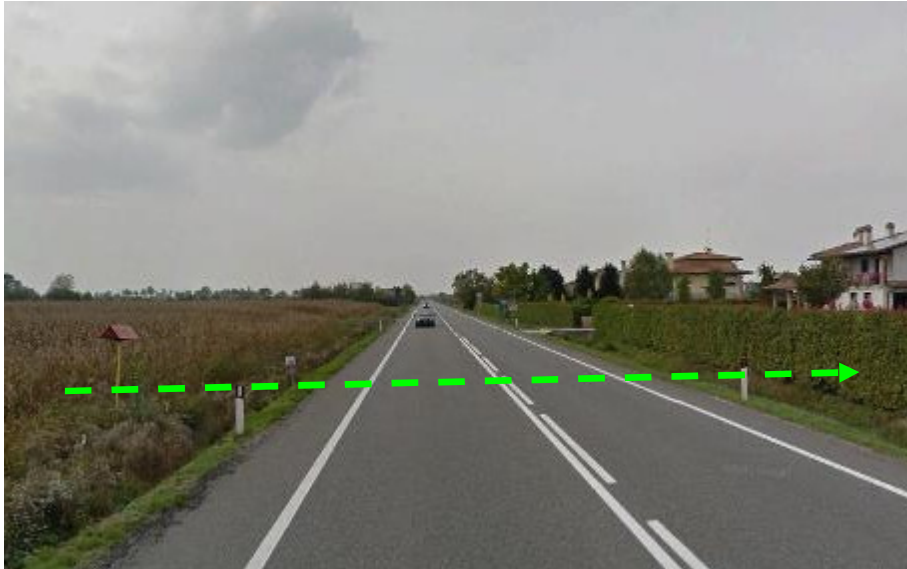


FOTO N.85 - ATTRAVERSAMENTO S.S. N. 53



FOTO N.86 - MET. IN DISMISSIONE ALL'INTERNO DI UN CAMPO DI GRANO

 SNAM RETE GAS	PROGETTISTA 	COMMESSA NR/17157	UNITÀ 90
	LOCALITA' REGIONI VENETO E FRIULI VENEZIA GIULIA	90-RT-E-5010	
	PROGETTO/IMPIANTO DISM. (45870) MET. MESTRE - TRIESTE TRATTO SILEA - GONARS DN 400 (16"), MOP 64 bar	Fg. 49 di 85	Rev. 1

Rif. TFM: 011-PJM5-005-90-RT-E-5010



FOTO N.87 - IMPIANTO N.13498.1 DA DISMETTERE



FOTO N.88 - INSTALLAZIONE PIDS 7A

 SNAM RETE GAS	PROGETTISTA 	COMMESSA NR/17157	UNITÀ 90
	LOCALITA' REGIONI VENETO E FRIULI VENEZIA GIULIA	90-RT-E-5010	
	PROGETTO/IMPIANTO DISM. (45870) MET. MESTRE - TRIESTE TRATTO SILEA - GONARS DN 400 (16"), MOP 64 bar	Fg. 50 di 85	Rev. 1

Rif. TFM: 011-PJM5-005-90-RT-E-5010

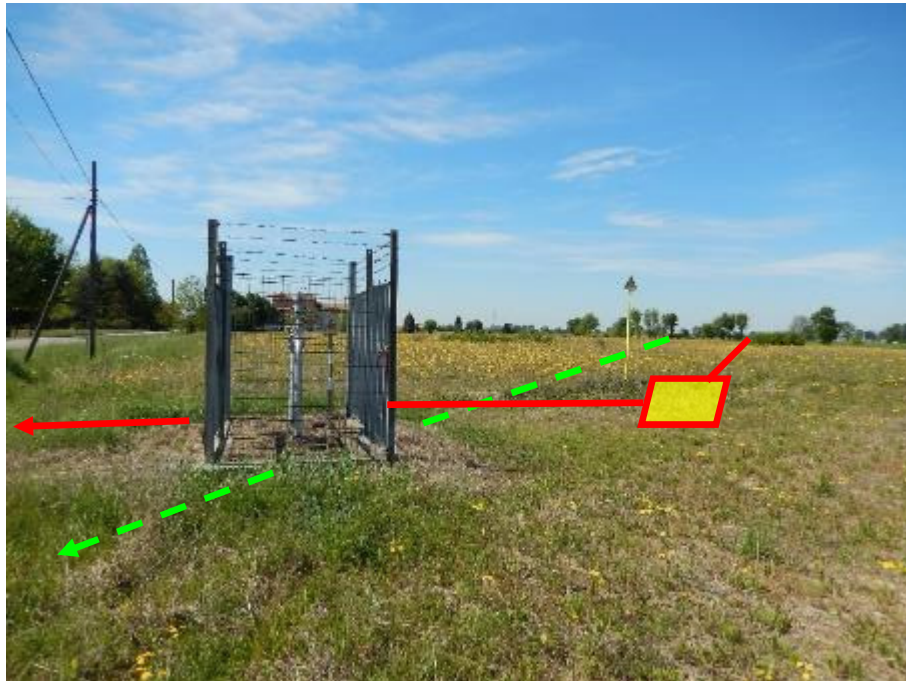


FOTO N.89 - INSTALLAZIONE PIDI 7B



FOTO N.90 - ATTRAVERSAMENTO VIA BANDIDA IN PARALLELISMO CON IL NUOVO METANODOTTO

 SNAM RETE GAS	PROGETTISTA 	COMMESSA NR/17157	UNITÀ 90
	LOCALITA' REGIONI VENETO E FRIULI VENEZIA GIULIA	90-RT-E-5010	
	PROGETTO/IMPIANTO DISM. (45870) MET. MESTRE - TRIESTE TRATTO SILEA - GONARS DN 400 (16"), MOP 64 bar	Fg. 51 di 85	Rev. 1

Rif. TFM: 011-PJM5-005-90-RT-E-5010



FOTO N.91 - DISMISSIONE SU VIA S. GAETANO



FOTO N.92 - PANORAMICA METANODOTTI IN PARALLELISMO

 SNAM RETE GAS	PROGETTISTA 	COMMESSA NR/17157	UNITÀ 90
	LOCALITA' REGIONI VENETO E FRIULI VENEZIA GIULIA	90-RT-E-5010	
	PROGETTO/IMPIANTO DISM. (45870) MET. MESTRE - TRIESTE TRATTO SILEA - GONARS DN 400 (16"), MOP 64 bar	Fg. 52 di 85	Rev. 1

Rif. TFM: 011-PJM5-005-90-RT-E-5010



FOTO N.93 - ATTRAVERSAMENTO IN TRENCHLESS C. LE NUOVO REGHENA



FOTO N.94 - PREPARAZIONE PER ATTRAVERSAMENTO AUTOSTRADA

 SNAM RETE GAS	PROGETTISTA 	COMMESSA NR/17157	UNITÀ 90
	LOCALITA' REGIONI VENETO E FRIULI VENEZIA GIULIA	90-RT-E-5010	
	PROGETTO/IMPIANTO DISM. (45870) MET. MESTRE - TRIESTE TRATTO SILEA - GONARS DN 400 (16"), MOP 64 bar	Fg. 53 di 85	Rev. 1

Rif. TFM: 011-PJM5-005-90-RT-E-5010



FOTO N.95 - POSIZIONAMENTO NUOVO IMPIANTO IN ADIACENZA A QUELLO DA DISMETTERE



FOTO N.96 - ATTRAVERSAMENTO VIA ABBAZIA DA DISMETTERE

 SNAM RETE GAS	PROGETTISTA 	COMMESSA NR/17157	UNITÀ 90
	LOCALITA' REGIONI VENETO E FRIULI VENEZIA GIULIA	90-RT-E-5010	
	PROGETTO/IMPIANTO DISM. (45870) MET. MESTRE - TRIESTE TRATTO SILEA - GONARS DN 400 (16"), MOP 64 bar	Fg. 54 di 85	Rev. 1

Rif. TFM: 011-PJM5-005-90-RT-E-5010



FOTO N.97 - PANORAMICA MET. DA DISMETTERE IN AREE AGRICOLE



FOTO N.98 - ATTRAVERSAMENTO ROGGIA VERSIOLA

 SNAM RETE GAS	PROGETTISTA 	COMMESSA NR/17157	UNITÀ 90
	LOCALITA' REGIONI VENETO E FRIULI VENEZIA GIULIA	90-RT-E-5010	
	PROGETTO/IMPIANTO DISM. (45870) MET. MESTRE - TRIESTE TRATTO SILEA - GONARS DN 400 (16"), MOP 64 bar	Fg. 55 di 85	Rev. 1

Rif. TFM: 011-PJM5-005-90-RT-E-5010



FOTO N.99 - PERCORRENZA METANODOTTO (SENSO GAS)



FOTO N.100 - ATTRAVERSAMENTO VIA PORTOGRUARO

 SNAM RETE GAS	PROGETTISTA 	COMMESSA NR/17157	UNITÀ 90
	LOCALITA' REGIONI VENETO E FRIULI VENEZIA GIULIA	90-RT-E-5010	
	PROGETTO/IMPIANTO DISM. (45870) MET. MESTRE - TRIESTE TRATTO SILEA - GONARS DN 400 (16"), MOP 64 bar	Fg. 56 di 85	Rev. 1

Rif. TFM: 011-PJM5-005-90-RT-E-5010



FOTO N.101 - ATTRAVERSAMENTO FIUME LEMENE

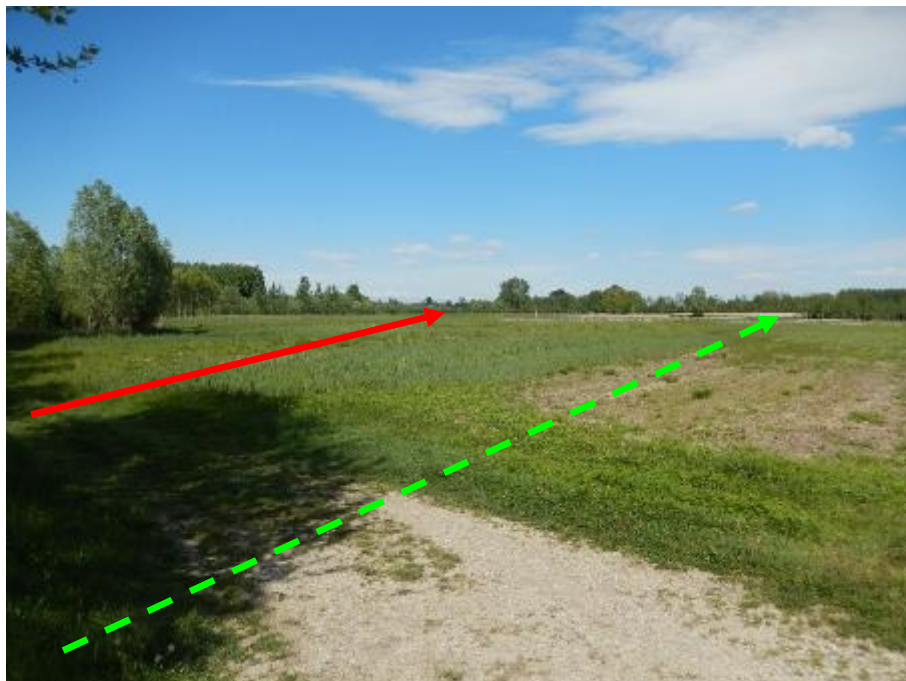


FOTO N.102 - PANORAMICA SENSO GAS

 SNAM RETE GAS	PROGETTISTA 	COMMESSA NR/17157	UNITÀ 90
	LOCALITA' REGIONI VENETO E FRIULI VENEZIA GIULIA	90-RT-E-5010	
	PROGETTO/IMPIANTO DISM. (45870) MET. MESTRE - TRIESTE TRATTO SILEA - GONARS DN 400 (16"), MOP 64 bar	Fg. 57 di 85	Rev. 1

Rif. TFM: 011-PJM5-005-90-RT-E-5010



FOTO N.103 - PERCORRENZA IN ZONA AGRICOLA DA DISMETTERE



FOTO N.104 - IMPIANTO N.45870.8 DA DISMETTERE

 SNAM RETE GAS	PROGETTISTA 	COMMESSA NR/17157	UNITÀ 90
	LOCALITA' REGIONI VENETO E FRIULI VENEZIA GIULIA	90-RT-E-5010	
	PROGETTO/IMPIANTO DISM. (45870) MET. MESTRE - TRIESTE TRATTO SILEA - GONARS DN 400 (16"), MOP 64 bar	Fg. 58 di 85	Rev. 1

Rif. TFM: 011-PJM5-005-90-RT-E-5010

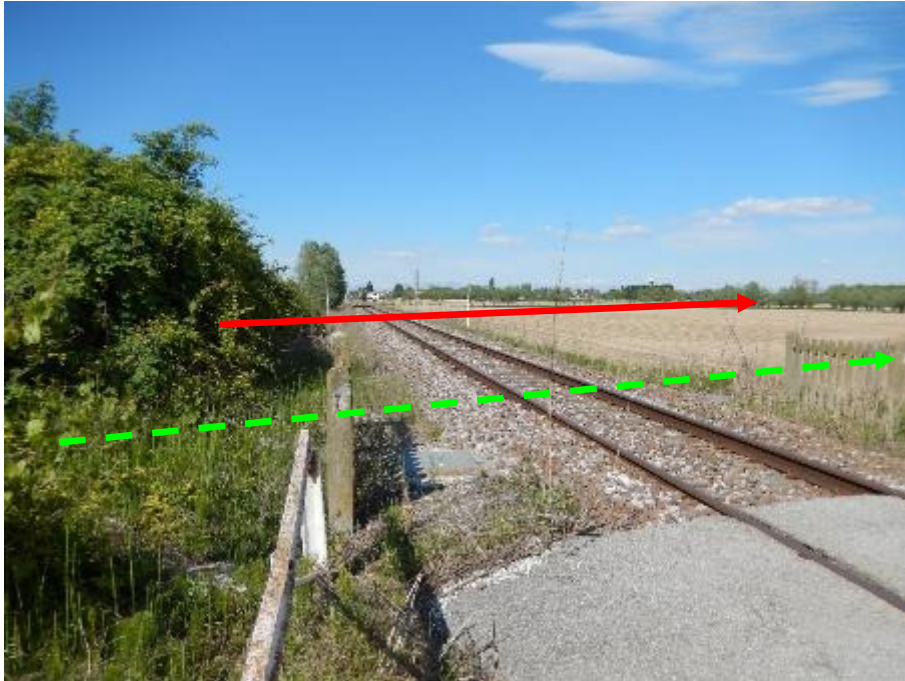


FOTO N.105 - ATTRAVERSAMENTO FERROVIA PORTOGRUARO-CASARSA



FOTO N.106 - IMPIANTO N.45870.2 DA DISMETTERE E NUOVO IMPIANTO IN PROGETTO

 SNAM RETE GAS	PROGETTISTA 	COMMESSA NR/17157	UNITÀ 90
	LOCALITA' REGIONI VENETO E FRIULI VENEZIA GIULIA	90-RT-E-5010	
	PROGETTO/IMPIANTO DISM. (45870) MET. MESTRE - TRIESTE TRATTO SILEA - GONARS DN 400 (16"), MOP 64 bar	Fg. 59 di 85	Rev. 1

Rif. TFM: 011-PJM5-005-90-RT-E-5010



FOTO N.107 - IMPIANTO N.4140088.1 DA DISMETTERE



FOTO N.108 - REALIZZAZIONE PIDA 10A

 SNAM RETE GAS	PROGETTISTA 	COMMESSA NR/17157	UNITÀ 90
	LOCALITA' REGIONI VENETO E FRIULI VENEZIA GIULIA	90-RT-E-5010	
	PROGETTO/IMPIANTO DISM. (45870) MET. MESTRE - TRIESTE TRATTO SILEA - GONARS DN 400 (16"), MOP 64 bar	Fg. 60 di 85	Rev. 1

Rif. TFM: 011-PJM5-005-90-RT-E-5010



FOTO N.109 - PANORAMICA CONTRO SENSO GAS MET. DA DISMETTERE



FOTO N.110 - PERCORRENZA SENSO GAS IN PARALLELO AL MET. IN PROGETTO

 SNAM RETE GAS	PROGETTISTA 	COMMESSA NR/17157	UNITÀ 90
	LOCALITA' REGIONI VENETO E FRIULI VENEZIA GIULIA	90-RT-E-5010	
	PROGETTO/IMPIANTO DISM. (45870) MET. MESTRE - TRIESTE TRATTO SILEA - GONARS DN 400 (16"), MOP 64 bar	Fg. 61 di 85	Rev. 1

Rif. TFM: 011-PJM5-005-90-RT-E-5010



FOTO N.111 - ATTRAVERSAMENTO ROGGIA BELVEDERE DA DISMETTERE

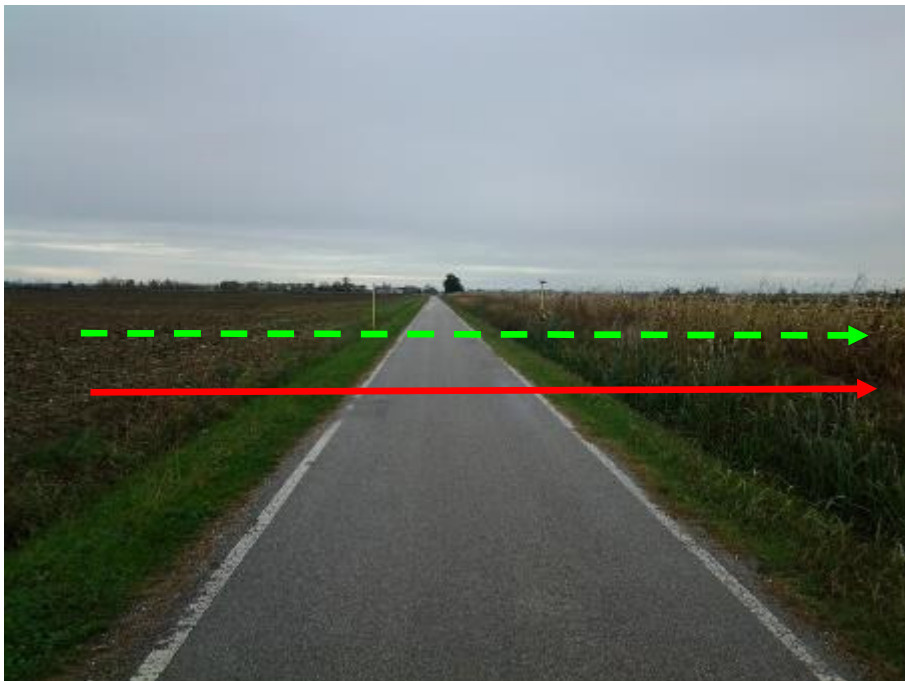


FOTO N.112 - ATTRAVERSAMENTO VIA BELVEDERE CENTRO

 SNAM RETE GAS	PROGETTISTA 	COMMESSA NR/17157	UNITÀ 90
	LOCALITA' REGIONI VENETO E FRIULI VENEZIA GIULIA	90-RT-E-5010	
	PROGETTO/IMPIANTO DISM. (45870) MET. MESTRE - TRIESTE TRATTO SILEA - GONARS DN 400 (16"), MOP 64 bar	Fg. 62 di 85	Rev. 1

Rif. TFM: 011-PJM5-005-90-RT-E-5010



FOTO N.113 - PANORAMICA SENSO GAS IN PARALLELISMO



FOTO N.114 - ATTRAVERSAMENTO VIA PARS

 SNAM RETE GAS	PROGETTISTA 	COMMESSA NR/17157	UNITÀ 90
	LOCALITA' REGIONI VENETO E FRIULI VENEZIA GIULIA	90-RT-E-5010	
	PROGETTO/IMPIANTO DISM. (45870) MET. MESTRE - TRIESTE TRATTO SILEA - GONARS DN 400 (16"), MOP 64 bar	Fg. 63 di 85	Rev. 1

Rif. TFM: 011-PJM5-005-90-RT-E-5010



FOTO N.115 - ATTRAVERSAMENTO VIA VENCHIAREDO



FOTO N.116 - ATTRAVERSAMENTO VIA ONEIDI

 SNAM RETE GAS	PROGETTISTA 	COMMESSA NR/17157	UNITÀ 90
	LOCALITA' REGIONI VENETO E FRIULI VENEZIA GIULIA	90-RT-E-5010	
	PROGETTO/IMPIANTO DISM. (45870) MET. MESTRE - TRIESTE TRATTO SILEA - GONARS DN 400 (16"), MOP 64 bar	Fg. 64 di 85	Rev. 1

Rif. TFM: 011-PJM5-005-90-RT-E-5010



FOTO N.117 - PANORAMICA CONTRO SENSO GAS



FOTO N.118 - ATTRAVERSAMENTO VIA PORTOGRUARO (CONTRO SENSO GAS)

 SNAM RETE GAS	PROGETTISTA 	COMMESSA NR/17157	UNITÀ 90
	LOCALITA' REGIONI VENETO E FRIULI VENEZIA GIULIA	90-RT-E-5010	
	PROGETTO/IMPIANTO DISM. (45870) MET. MESTRE - TRIESTE TRATTO SILEA - GONARS DN 400 (16"), MOP 64 bar	Fg. 65 di 85	Rev. 1

Rif. TFM: 011-PJM5-005-90-RT-E-5010



FOTO N.119 - ATTRAVERSAMENTO S.P. N.8



FOTO N.120 - IMPIANTO N.4140124.1 DA DISMETTERE

 SNAM RETE GAS	PROGETTISTA 	COMMESSA NR/17157	UNITÀ 90
	LOCALITA' REGIONI VENETO E FRIULI VENEZIA GIULIA	90-RT-E-5010	
	PROGETTO/IMPIANTO DISM. (45870) MET. MESTRE - TRIESTE TRATTO SILEA - GONARS DN 400 (16"), MOP 64 bar	Fg. 66 di 85	Rev. 1

Rif. TFM: 011-PJM5-005-90-RT-E-5010



FOTO N.121 - PANORAMICA CONTRO SENSO GAS METANODOTTI IN PARALLELISMO



FOTO N.122 - IMPIANTO N. 4104762.1 DA DISMETTERE

 SNAM RETE GAS	PROGETTISTA 	COMMESSA NR/17157	UNITÀ 90
	LOCALITA' REGIONI VENETO E FRIULI VENEZIA GIULIA	90-RT-E-5010	
	PROGETTO/IMPIANTO DISM. (45870) MET. MESTRE - TRIESTE TRATTO SILEA - GONARS DN 400 (16"), MOP 64 bar	Fg. 67 di 85	Rev. 1

Rif. TFM: 011-PJM5-005-90-RT-E-5010



FOTO N.123 - MET. DA DISMETTERE SU S.P. N.44



FOTO N.124 - PERCORRENZA SENSO GAS MET. DA DISMETTERE

 SNAM RETE GAS	PROGETTISTA 	COMMESSA NR/17157	UNITÀ 90
	LOCALITA' REGIONI VENETO E FRIULI VENEZIA GIULIA	90-RT-E-5010	
	PROGETTO/IMPIANTO DISM. (45870) MET. MESTRE - TRIESTE TRATTO SILEA - GONARS DN 400 (16"), MOP 64 bar	Fg. 68 di 85	Rev. 1

Rif. TFM: 011-PJM5-005-90-RT-E-5010



FOTO N.125 - ATTRAVERSAMENTO FIUME TAGLIAMENTO



FOTO N.126 - PANORAMICA SENSO GAS

 SNAM RETE GAS	PROGETTISTA 	COMMESSA NR/17157	UNITÀ 90
	LOCALITA' REGIONI VENETO E FRIULI VENEZIA GIULIA	90-RT-E-5010	
	PROGETTO/IMPIANTO DISM. (45870) MET. MESTRE - TRIESTE TRATTO SILEA - GONARS DN 400 (16"), MOP 64 bar	Fg. 69 di 85	Rev. 1

Rif. TFM: 011-PJM5-005-90-RT-E-5010



FOTO N.127 - IMPIANTO PIDI N.11 ADIACENTE ALLA CABINA ESISTENTE



FOTO N.128 - IMPIANTO N.4140297.1 DA DISMETTERE

 SNAM RETE GAS	PROGETTISTA 	COMMESSA NR/17157	UNITÀ 90
	LOCALITA' REGIONI VENETO E FRIULI VENEZIA GIULIA	90-RT-E-5010	
	PROGETTO/IMPIANTO DISM. (45870) MET. MESTRE - TRIESTE TRATTO SILEA - GONARS DN 400 (16"), MOP 64 bar	Fg. 70 di 85	Rev. 1

Rif. TFM: 011-PJM5-005-90-RT-E-5010



FOTO N.129 - ATTRAVERSAMENTO S.P. N.39

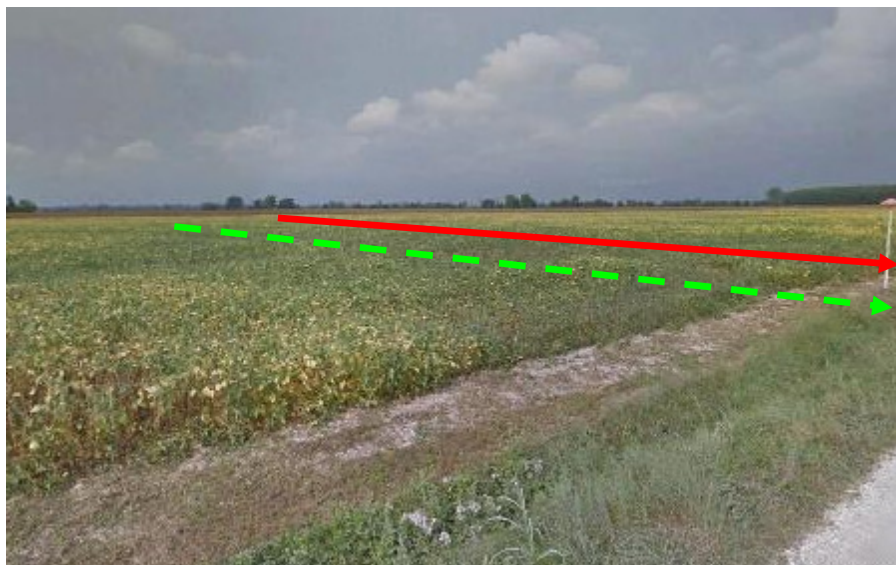


FOTO N.130 - PERCORRENZA IN TERRENI AGRICOLI

 SNAM RETE GAS	PROGETTISTA 	COMMESSA NR/17157	UNITÀ 90
	LOCALITA' REGIONI VENETO E FRIULI VENEZIA GIULIA	90-RT-E-5010	
	PROGETTO/IMPIANTO DISM. (45870) MET. MESTRE - TRIESTE TRATTO SILEA - GONARS DN 400 (16"), MOP 64 bar	Fg. 71 di 85	Rev. 1

Rif. TFM: 011-PJM5-005-90-RT-E-5010



FOTO N.131 - IMPIANTO N.4102379.1 DA DISMETTERE E NUOVO IMPIANTO IN PROGETTO



FOTO N.132 - PANORAMICA SENSO GAS

 SNAM RETE GAS	PROGETTISTA 	COMMESSA NR/17157	UNITÀ 90
	LOCALITA' REGIONI VENETO E FRIULI VENEZIA GIULIA	90-RT-E-5010	
	PROGETTO/IMPIANTO DISM. (45870) MET. MESTRE - TRIESTE TRATTO SILEA - GONARS DN 400 (16"), MOP 64 bar	Fg. 72 di 85	Rev. 1

Rif. TFM: 011-PJM5-005-90-RT-E-5010



FOTO N.133 - PERCORRENZA IN ZONA AGRICOLA



FOTO N.134 - ATTRAVERSAMENTO COLLETTORE ORIENTALE

 SNAM RETE GAS	PROGETTISTA 	COMMESSA NR/17157	UNITÀ 90
	LOCALITA' REGIONI VENETO E FRIULI VENEZIA GIULIA	90-RT-E-5010	
	PROGETTO/IMPIANTO DISM. (45870) MET. MESTRE - TRIESTE TRATTO SILEA - GONARS DN 400 (16"), MOP 64 bar	Fg. 73 di 85	Rev. 1

Rif. TFM: 011-PJM5-005-90-RT-E-5010

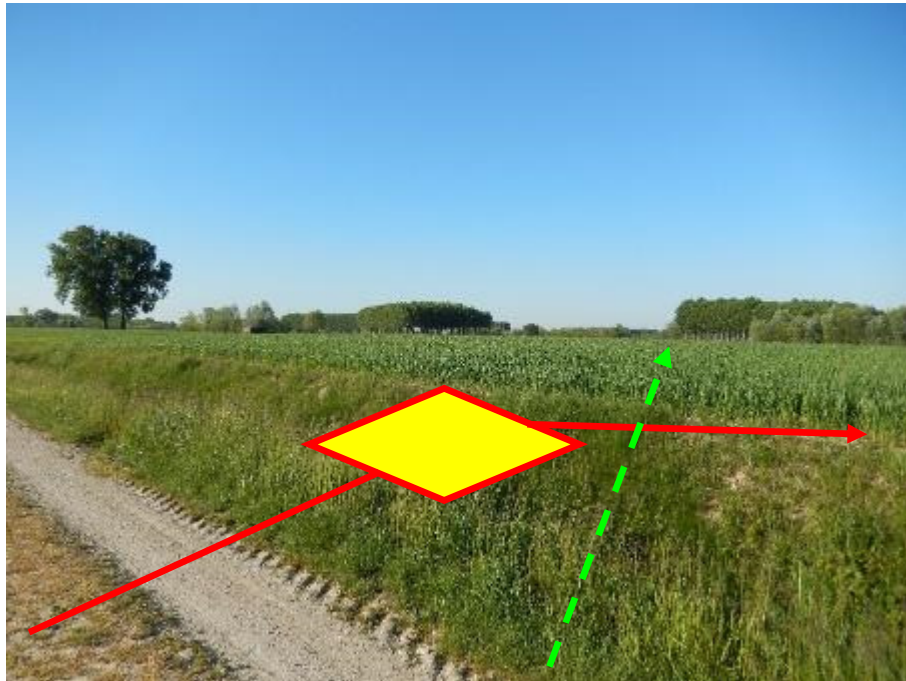


FOTO N.135 - INSTALLAZIONE IMPIANTO PIDS 11B IN PROGETTO

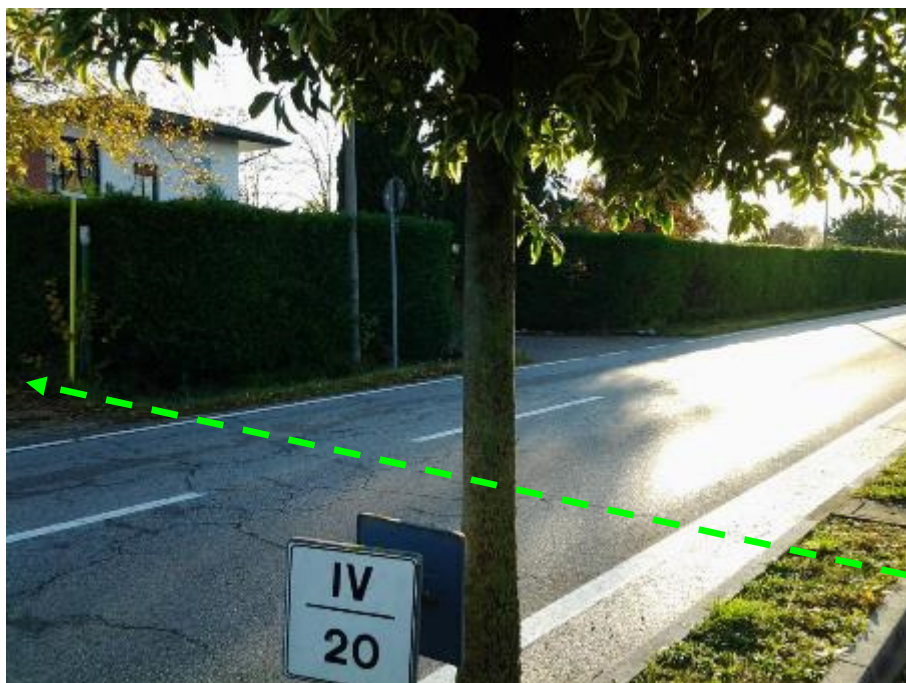


FOTO N.136 - ATTRAVERSAMENTO S.P. N. 7

 SNAM RETE GAS	PROGETTISTA 	COMMESSA NR/17157	UNITÀ 90
	LOCALITA' REGIONI VENETO E FRIULI VENEZIA GIULIA	90-RT-E-5010	
	PROGETTO/IMPIANTO DISM. (45870) MET. MESTRE - TRIESTE TRATTO SILEA - GONARS DN 400 (16"), MOP 64 bar	Fg. 74 di 85	Rev. 1

Rif. TFM: 011-PJM5-005-90-RT-E-5010



FOTO N.137 - PANORAMICA SENSO GAS MET. DA DISMETTERE



FOTO N.138 - ATTRAVERSAMENTO STRADA COMUNALE

 SNAM RETE GAS	PROGETTISTA 	COMMESSA NR/17157	UNITÀ 90
	LOCALITA' REGIONI VENETO E FRIULI VENEZIA GIULIA	90-RT-E-5010	
	PROGETTO/IMPIANTO DISM. (45870) MET. MESTRE - TRIESTE TRATTO SILEA - GONARS DN 400 (16"), MOP 64 bar	Fg. 75 di 85	Rev. 1

Rif. TFM: 011-PJM5-005-90-RT-E-5010



FOTO N.139 - IMPIANTO N.45870.10.1 DA DISMETTERE



FOTO N.140 - PANORAMICA SENSO GAS

 SNAM RETE GAS	PROGETTISTA 	COMMESSA NR/17157	UNITÀ 90
	LOCALITA' REGIONI VENETO E FRIULI VENEZIA GIULIA	90-RT-E-5010	
	PROGETTO/IMPIANTO DISM. (45870) MET. MESTRE - TRIESTE TRATTO SILEA - GONARS DN 400 (16"), MOP 64 bar	Fg. 76 di 85	Rev. 1

Rif. TFM: 011-PJM5-005-90-RT-E-5010



FOTO N.141 - ATTRAVERSAMENTO IN TRENCHLESS FIUME STELLA

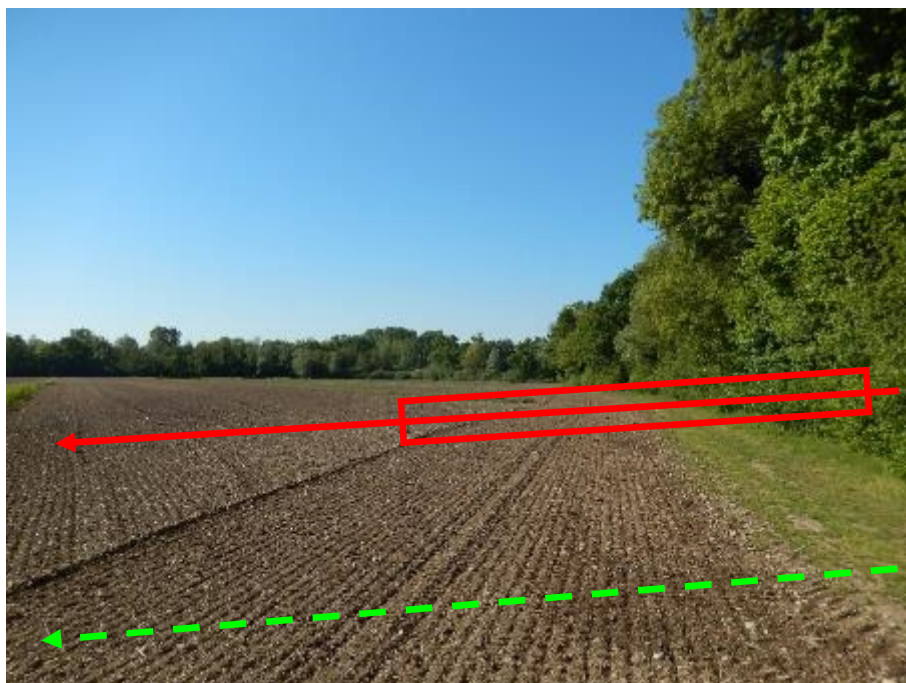


FOTO N.142 - USCITA TRENCHLESS SU FIUME STELLA

 SNAM RETE GAS	PROGETTISTA 	COMMESSA NR/17157	UNITÀ 90
	LOCALITA' REGIONI VENETO E FRIULI VENEZIA GIULIA	90-RT-E-5010	
	PROGETTO/IMPIANTO DISM. (45870) MET. MESTRE - TRIESTE TRATTO SILEA - GONARS DN 400 (16"), MOP 64 bar	Fg. 77 di 85	Rev. 1

Rif. TFM: 011-PJM5-005-90-RT-E-5010



FOTO N.143 - ATTRAVERSAMENTO C.LE MILANA



FOTO N.144 - MET. DA DISMETTERE SENSO GAS

 SNAM RETE GAS	PROGETTISTA 	COMMESSA NR/17157	UNITÀ 90
	LOCALITA' REGIONI VENETO E FRIULI VENEZIA GIULIA	90-RT-E-5010	
	PROGETTO/IMPIANTO DISM. (45870) MET. MESTRE - TRIESTE TRATTO SILEA - GONARS DN 400 (16"), MOP 64 bar	Fg. 78 di 85	Rev. 1

Rif. TFM: 011-PJM5-005-90-RT-E-5010



FOTO N.145 - MET. DA DISMETTERE SU FIUME TORSA



FOTO N.146 - IMPIANTO PIL N.13 IN PROGETTO

 SNAM RETE GAS	PROGETTISTA 	COMMESSA NR/17157	UNITÀ 90
	LOCALITA' REGIONI VENETO E FRIULI VENEZIA GIULIA	90-RT-E-5010	
	PROGETTO/IMPIANTO DISM. (45870) MET. MESTRE - TRIESTE TRATTO SILEA - GONARS DN 400 (16"), MOP 64 bar	Fg. 79 di 85	Rev. 1

Rif. TFM: 011-PJM5-005-90-RT-E-5010



FOTO N.147 - PERCORRENZA SU TERRENO INCOLTO



FOTO N.148 - PERCORRENZA SU PRATO STABILE (SENSO GAS)

 SNAM RETE GAS	PROGETTISTA 	COMMESSA NR/17157	UNITÀ 90
	LOCALITA' REGIONI VENETO E FRIULI VENEZIA GIULIA	90-RT-E-5010	
	PROGETTO/IMPIANTO DISM. (45870) MET. MESTRE - TRIESTE TRATTO SILEA - GONARS DN 400 (16"), MOP 64 bar	Fg. 80 di 85	Rev. 1

Rif. TFM: 011-PJM5-005-90-RT-E-5010



FOTO N.149 - ATTRAVERSAMENTO ROGGIA REVONCHIO (CONTRO SENSO GAS)



FOTO N.150 - PANORAMICA SENSO GAS MET. DA DISMETTERE

 SNAM RETE GAS	PROGETTISTA 	COMMESSA NR/17157	UNITÀ 90
	LOCALITA' REGIONI VENETO E FRIULI VENEZIA GIULIA	90-RT-E-5010	
	PROGETTO/IMPIANTO DISM. (45870) MET. MESTRE - TRIESTE TRATTO SILEA - GONARS DN 400 (16"), MOP 64 bar	Fg. 81 di 85	Rev. 1

Rif. TFM: 011-PJM5-005-90-RT-E-5010



FOTO N.151 - ATTRAVERSAMENTO ROGGIA CORGNOLIZZA



FOTO N.152 - PANORAMICA CONTRO SENSO GAS

 SNAM RETE GAS	PROGETTISTA 	COMMESSA NR/17157	UNITÀ 90
	LOCALITA' REGIONI VENETO E FRIULI VENEZIA GIULIA	90-RT-E-5010	
	PROGETTO/IMPIANTO DISM. (45870) MET. MESTRE - TRIESTE TRATTO SILEA - GONARS DN 400 (16"), MOP 64 bar	Fg. 82 di 85	Rev. 1

Rif. TFM: 011-PJM5-005-90-RT-E-5010



FOTO N.153 - PERCORRENZA METANODOTTO DA DISMETTERE ALL'INTERNO DI UN VIGNETO



FOTO N.154 - PASSAGGIO MET. DA DISMETTERE IN AREA PALUDOSA

 SNAM RETE GAS	PROGETTISTA 	COMMESSA NR/17157	UNITÀ 90
	LOCALITA' REGIONI VENETO E FRIULI VENEZIA GIULIA	90-RT-E-5010	
	PROGETTO/IMPIANTO DISM. (45870) MET. MESTRE - TRIESTE TRATTO SILEA - GONARS DN 400 (16"), MOP 64 bar	Fg. 83 di 85	Rev. 1

Rif. TFM: 011-PJM5-005-90-RT-E-5010



FOTO N.135 - PANORAMICA MET. DA DISMETTERE



FOTO N.156 - ATTRAVERSAMENTO STRADA COMUNALE

 SNAM RETE GAS	PROGETTISTA 	COMMESSA NR/17157	UNITÀ 90
	LOCALITA' REGIONI VENETO E FRIULI VENEZIA GIULIA	90-RT-E-5010	
	PROGETTO/IMPIANTO DISM. (45870) MET. MESTRE - TRIESTE TRATTO SILEA - GONARS DN 400 (16"), MOP 64 bar	Fg. 84 di 85	Rev. 1

Rif. TFM: 011-PJM5-005-90-RT-E-5010



FOTO N.157 - PANORAMICA VERSO AUTOSTRADA

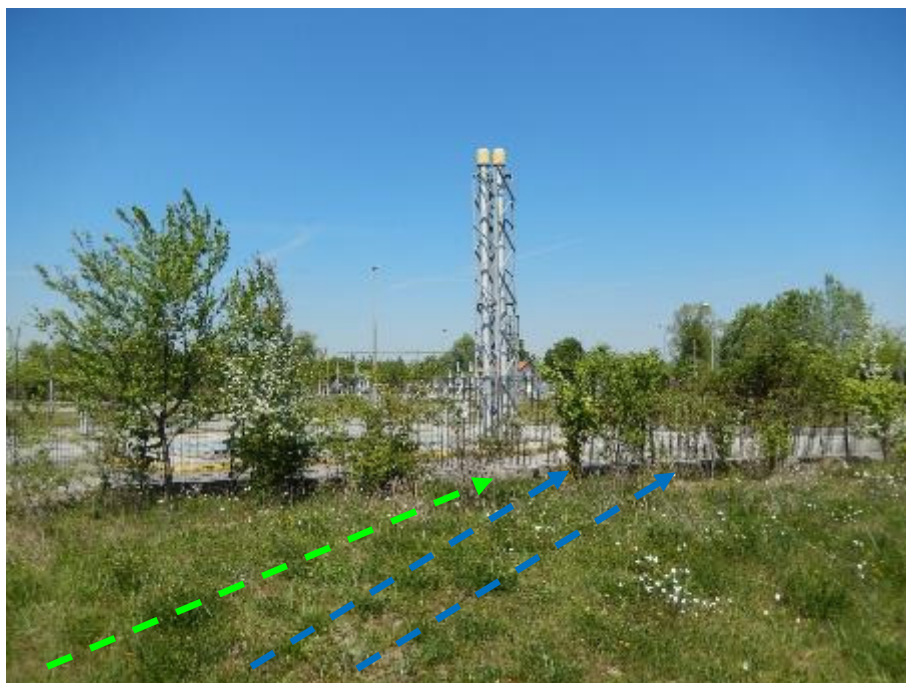


FOTO N.158 - IMPIANTO N.45870.11.1

 SNAM RETE GAS	PROGETTISTA 	COMMESSA NR/17157	UNITÀ 90
	LOCALITA' REGIONI VENETO E FRIULI VENEZIA GIULIA	90-RT-E-5010	
	PROGETTO/IMPIANTO DISM. (45870) MET. MESTRE - TRIESTE TRATTO SILEA - GONARS DN 400 (16"), MOP 64 bar	Fg. 85 di 85	Rev. 1

Rif. TFM: 011-PJM5-005-90-RT-E-5010



FOTO N.159 - AREA NUOVO IMPIANTO HPRS