

| | | | |
|--|--|------------------------------------|---------------------------|
|  SNAM RETE GAS | PROGETTISTA  | COMMESSA NR/17157 | UNITÀ 98 |
| | LOCALITÀ REGIONE VENETO | 98-RT-E-5010 | |
| | PROGETTO/IMPIANTO DISM. (77156) DERIVAZIONE PER PORTOGRUARO DN 100 (4"), MOP 64 bar | Fg. 1 di 15 | Rev. 1 |

Rif. TFM: 011-PJM5-005-98-RT-E-5010

DISM. (77156) DERIVAZIONE PER PORTOGRUARO DN 100 (4"), MOP 64 bar

DOCUMENTAZIONE FOTOGRAFICA RIMOZIONE CONDOTTE ESISTENTI

Giugno 2017



| Rev. | Descrizione | Elaborato | Verificato | Approvato Autorizzato | Data |
|------|------------------------|---------------|--------------|--------------------------|------------|
| 1 | Emissione per permessi | L. Falcetelli | G. Marinelli | H.D. Aiudi | 30/11/2017 |
| 0 | Emissione per commenti | L. Gaudenzi | G. Marinelli | H.D. Aiudi | 11/08/2017 |

| | | | |
|--|--|------------------------------------|---------------------------|
|  SNAM RETE GAS | PROGETTISTA  | COMMESSA NR/17157 | UNITÀ 98 |
| | LOCALITÀ REGIONE VENETO | 98-RT-E-5010 | |
| | PROGETTO/IMPIANTO DISM. (77156) DERIVAZIONE PER PORTOGRUARO DN 100 (4"), MOP 64 bar | Fg. 2 di 15 | Rev. 1 |

Rif. TFM: 011-PJM5-005-98-RT-E-5010

INDICE

| | |
|---|-----------|
| FOTO N.1 - IMPIANTO N.45870.2 DA DISMETTERE E NUOVO IMPIANTO IN PROGETTO | 3 |
| FOTO N.2 - ATTRAVERSAMENTO FOSSO E STRADA COMUNALE | 3 |
| FOTO N.3 - PANORAMICA SENSO GAS MET. DA DISMETTERE | 4 |
| FOTO N.4 - ATTRAVERSAMENTO STRADA STERRATA | 4 |
| FOTO N.5 - ATTRAVERSAMENTO S.P. N.93 | 5 |
| FOTO N.6 - PANORAMICA SENSO GAS | 5 |
| FOTO N.7 - ATTRAVERSAMENTO VIA VIOLA | 6 |
| FOTO N.8 - PERCORRENZA MET. DA DISMETTERE | 6 |
| FOTO N.9 - ATTRAVERSAMENTO S.P. N.91 | 7 |
| FOTO N.10 - PERCORRENZA IN PARALLELISMO AL MET. ESISTENTE | 7 |
| FOTO N.11 - ATTRAVERSAMENTO VIA DE AMICIS | 8 |
| FOTO N.12 - PANORAMICA CONTRO SENSO GAS | 8 |
| FOTO N.13 - ATTRAVERSAMENTO AUTOSTRADA A4 | 9 |
| FOTO N.14 - ATTRAVERSAMENTO S.P. N.73 | 9 |
| FOTO N.15 - MET. DA DISMETTERE | 10 |
| FOTO N.16 - ATTRAVERSAMENTO VIA CHIESA (CONTRO SENSO GAS) | 10 |
| FOTO N.17 - ATTRAVERSAMENTO F.S. VENEZIA-TRIESTE | 11 |
| FOTO N.18 - PANORAMICA SENSO GAS SOTTO CAVALCAVIA | 11 |
| FOTO N.19 - PANORAMICA CONTRO SENSO GAS | 12 |
| FOTO N.20 - ATTRAVERSAMENTO S.S. N.14 | 12 |
| FOTO N.21 - IMPIANTO DA DISMETTERE E NUOVO IMPIANTO PIDA IN PROGETTO | 13 |
| FOTO N.22 - IMPIANTO N. 77156.3.1 DA DISMETTERE | 13 |

| | | | |
|--|--|------------------------------------|---------------------------|
|  SNAM RETE GAS | PROGETTISTA  | COMMESSA NR/17157 | UNITÀ 98 |
| | LOCALITÀ REGIONE VENETO | 98-RT-E-5010 | |
| | PROGETTO/IMPIANTO DISM. (77156) DERIVAZIONE PER PORTOGRUARO DN 100 (4"), MOP 64 bar | Fg. 3 di 15 | Rev. 1 |

Rif. TFM: 011-PJM5-005-98-RT-E-5010

DISM. (77156) DERIVAZIONE PER PORTOGRUARO

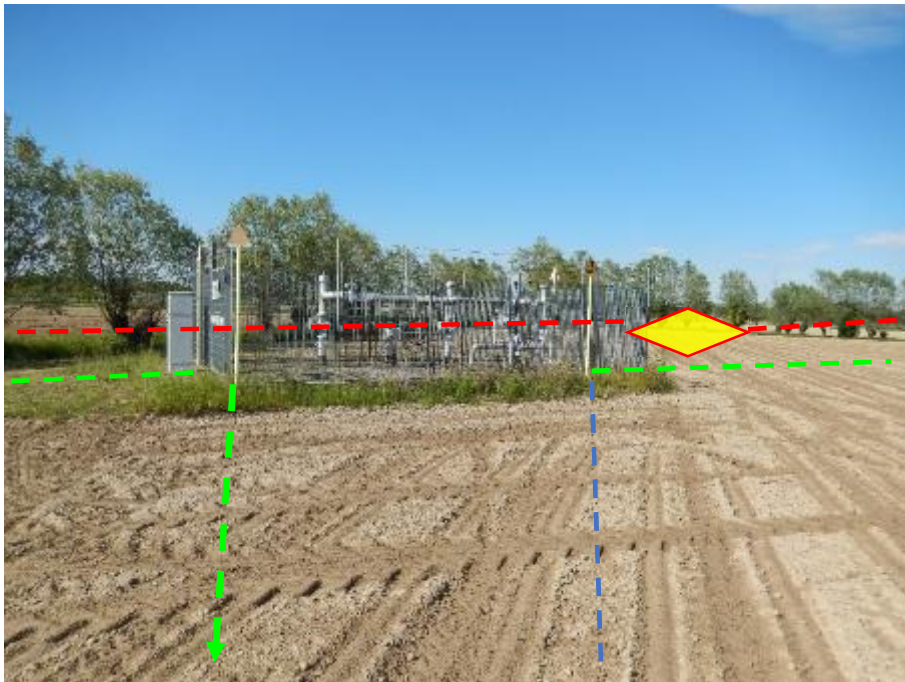


FOTO N.1 - IMPIANTO N.45870.2 DA DISMETTERE E NUOVO IMPIANTO IN PROGETTO



FOTO N.2 - ATTRAVERSAMENTO FOSSO E STRADA COMUNALE

| | | | |
|--|--|------------------------------------|---------------------------|
|  SNAM RETE GAS | PROGETTISTA  | COMMESSA NR/17157 | UNITÀ 98 |
| | LOCALITÀ REGIONE VENETO | 98-RT-E-5010 | |
| | PROGETTO/IMPIANTO DISM. (77156) DERIVAZIONE PER PORTOGRUARO DN 100 (4"), MOP 64 bar | Fg. 4 di 15 | Rev. 1 |

Rif. TFM: 011-PJM5-005-98-RT-E-5010



FOTO N.3 - PANORAMICA SENSO GAS MET. DA DISMETTERE



FOTO N.4 - ATTRAVERSAMENTO STRADA STERRATA

| | | | |
|--|--|------------------------------------|---------------------------|
|  SNAM RETE GAS | PROGETTISTA  | COMMESSA NR/17157 | UNITÀ 98 |
| | LOCALITÀ REGIONE VENETO | 98-RT-E-5010 | |
| | PROGETTO/IMPIANTO DISM. (77156) DERIVAZIONE PER PORTOGRUARO DN 100 (4"), MOP 64 bar | Fg. 5 di 15 | Rev. 1 |

Rif. TFM: 011-PJM5-005-98-RT-E-5010



FOTO N.5 - ATTRAVERSAMENTO S.P. N.93



FOTO N.6 - PANORAMICA SENSO GAS

| | | | |
|--|--|------------------------------------|---------------------------|
|  SNAM RETE GAS | PROGETTISTA  | COMMESSA NR/17157 | UNITÀ 98 |
| | LOCALITÀ REGIONE VENETO | 98-RT-E-5010 | |
| | PROGETTO/IMPIANTO DISM. (77156) DERIVAZIONE PER PORTOGRUARO DN 100 (4"), MOP 64 bar | Fg. 6 di 15 | Rev. 1 |

Rif. TFM: 011-PJM5-005-98-RT-E-5010



FOTO N.7 - ATTRAVERSAMENTO VIA VIOLA



FOTO N.8 - PERCORRENZA MET. DA DISMETTERE

| | | | |
|--|--|------------------------------------|---------------------------|
|  SNAM RETE GAS | PROGETTISTA  | COMMESSA NR/17157 | UNITÀ 98 |
| | LOCALITÀ REGIONE VENETO | 98-RT-E-5010 | |
| | PROGETTO/IMPIANTO DISM. (77156) DERIVAZIONE PER PORTOGRUARO DN 100 (4"), MOP 64 bar | Fg. 7 di 15 | Rev. 1 |

Rif. TFM: 011-PJM5-005-98-RT-E-5010



FOTO N.9 - ATTRAVERSAMENTO S.P. N.91

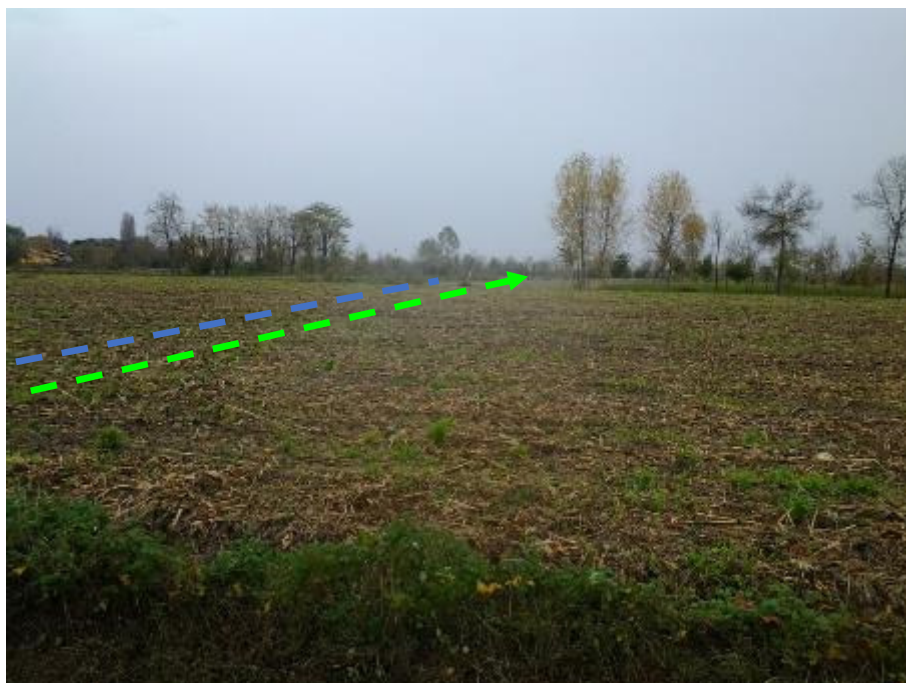


FOTO N.10 - PERCORRENZA IN PARALLELISMO AL MET. ESISTENTE

| | | | |
|--|--|------------------------------------|---------------------------|
|  SNAM RETE GAS | PROGETTISTA  | COMMESSA NR/17157 | UNITÀ 98 |
| | LOCALITÀ REGIONE VENETO | 98-RT-E-5010 | |
| | PROGETTO/IMPIANTO DISM. (77156) DERIVAZIONE PER PORTOGRUARO DN 100 (4"), MOP 64 bar | Fg. 8 di 15 | Rev. 1 |

Rif. TFM: 011-PJM5-005-98-RT-E-5010



FOTO N.11 - ATTRAVERSAMENTO VIA DE AMICIS

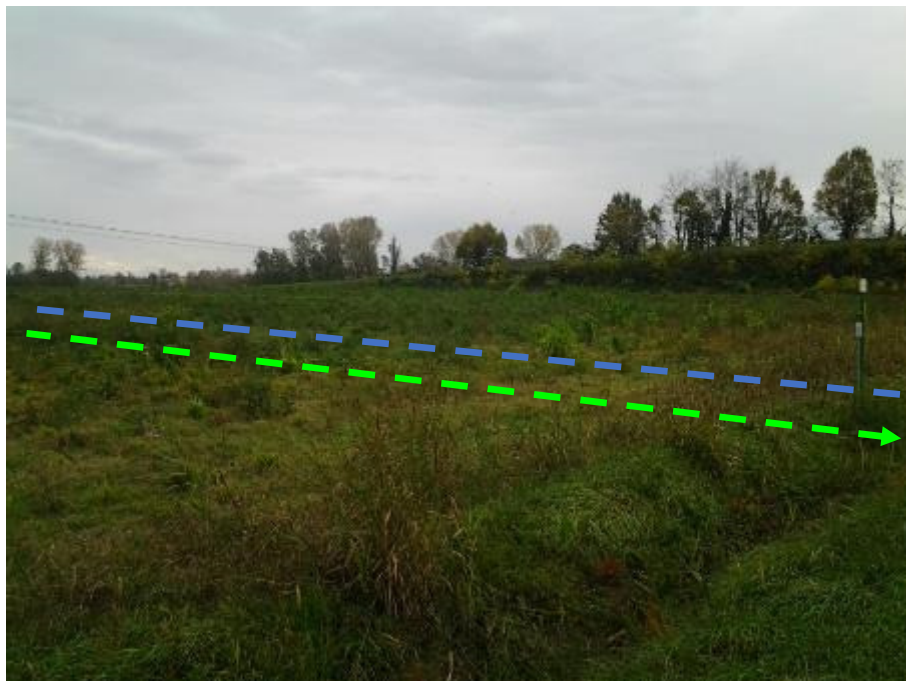


FOTO N.12 - PANORAMICA CONTRO SENSO GAS

| | | | |
|--|--|------------------------------------|---------------------------|
|  SNAM RETE GAS | PROGETTISTA  | COMMESSA NR/17157 | UNITÀ 98 |
| | LOCALITÀ REGIONE VENETO | 98-RT-E-5010 | |
| | PROGETTO/IMPIANTO DISM. (77156) DERIVAZIONE PER PORTOGRUARO DN 100 (4"), MOP 64 bar | Fg. 9 di 15 | Rev. 1 |

Rif. TFM: 011-PJM5-005-98-RT-E-5010



FOTO N.13 - ATTRAVERSAMENTO AUTOSTRADA A4

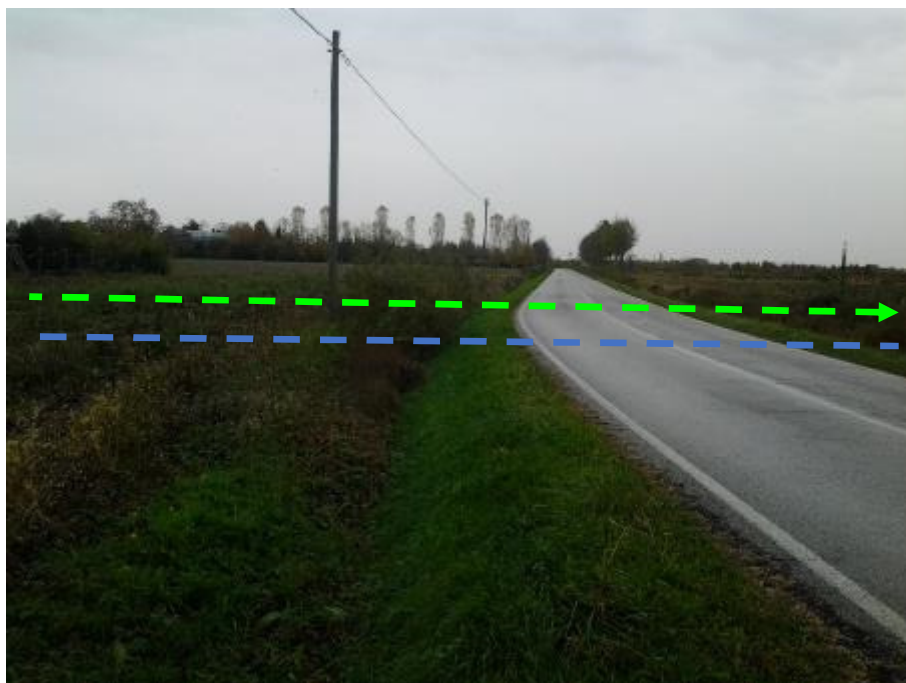


FOTO N.14 - ATTRAVERSAMENTO S.P. N.73

| | | | |
|--|--|------------------------------------|---------------------------|
|  SNAM RETE GAS | PROGETTISTA  | COMMESSA NR/17157 | UNITÀ 98 |
| | LOCALITÀ REGIONE VENETO | 98-RT-E-5010 | |
| | PROGETTO/IMPIANTO DISM. (77156) DERIVAZIONE PER PORTOGRUARO DN 100 (4"), MOP 64 bar | Fg. 10 di 15 | Rev. 1 |

Rif. TFM: 011-PJM5-005-98-RT-E-5010



FOTO N.15 - MET. DA DISMETTERE



FOTO N.16 - ATTRAVERSAMENTO VIA CHIESA (CONTRO SENSO GAS)

| | | | |
|--|--|------------------------------------|---------------------------|
|  SNAM RETE GAS | PROGETTISTA  | COMMESSA NR/17157 | UNITÀ 98 |
| | LOCALITÀ REGIONE VENETO | 98-RT-E-5010 | |
| | PROGETTO/IMPIANTO DISM. (77156) DERIVAZIONE PER PORTOGRUARO DN 100 (4"), MOP 64 bar | Fg. 11 di 15 | Rev. 1 |

Rif. TFM: 011-PJM5-005-98-RT-E-5010



FOTO N.17 - ATTRAVERSAMENTO F.S. VENEZIA-TRIESTE



FOTO N.18 - PANORAMICA SENSO GAS SOTTO CAVALCAVIA

| | | | |
|--|--|------------------------------------|---------------------------|
|  SNAM RETE GAS | PROGETTISTA  | COMMESSA NR/17157 | UNITÀ 98 |
| | LOCALITÀ REGIONE VENETO | 98-RT-E-5010 | |
| | PROGETTO/IMPIANTO DISM. (77156) DERIVAZIONE PER PORTOGRUARO DN 100 (4"), MOP 64 bar | Fg. 12 di 15 | Rev. 1 |

Rif. TFM: 011-PJM5-005-98-RT-E-5010



FOTO N.19 - PANORAMICA CONTRO SENSO GAS

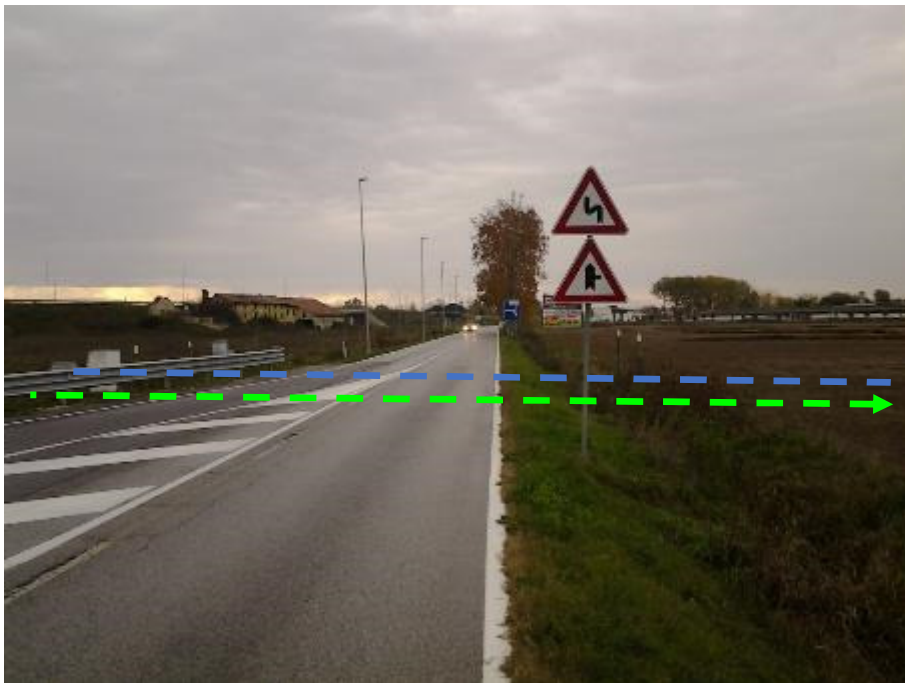


FOTO N.20 - ATTRAVERSAMENTO S.S. N.14

| | | | |
|--|--|------------------------------------|---------------------------|
|  SNAM RETE GAS | PROGETTISTA  | COMMESSA NR/17157 | UNITÀ 98 |
| | LOCALITÀ REGIONE VENETO | 98-RT-E-5010 | |
| | PROGETTO/IMPIANTO DISM. (77156) DERIVAZIONE PER PORTOGRUARO DN 100 (4"), MOP 64 bar | Fg. 13 di 15 | Rev. 1 |

Rif. TFM: 011-PJM5-005-98-RT-E-5010



FOTO N.21 - IMPIANTO DA DISMETTERE E NUOVO IMPIANTO PIDA IN PROGETTO



FOTO N.22 - IMPIANTO N. 77156.3.1 DA DISMETTERE

| | | | |
|--|--|------------------------------------|---------------------------|
|  SNAM RETE GAS | PROGETTISTA  | COMMESSA NR/17157 | UNITÀ 98 |
| | LOCALITÀ REGIONE VENETO | 98-RT-E-5010 | |
| | PROGETTO/IMPIANTO DISM. (77156) DERIVAZIONE PER PORTOGRUARO DN 100 (4"), MOP 64 bar | Fg. 14 di 15 | Rev. 1 |

Rif. TFM: 011-PJM5-005-98-RT-E-5010



FOTO N.23 - ATTRAVERSAMENTO VIA L. EINAUDI



FOTO N.24 -PANORAMICA SENSO GAS

| | | | |
|--|--|------------------------------------|---------------------------|
|  SNAM RETE GAS | PROGETTISTA  | COMMESSA NR/17157 | UNITÀ 98 |
| | LOCALITÀ REGIONE VENETO | 98-RT-E-5010 | |
| | PROGETTO/IMPIANTO DISM. (77156) DERIVAZIONE PER PORTOGRUARO DN 100 (4"), MOP 64 bar | Fg. 15 di 15 | Rev. 1 |

Rif. TFM: 011-PJM5-005-98-RT-E-5010

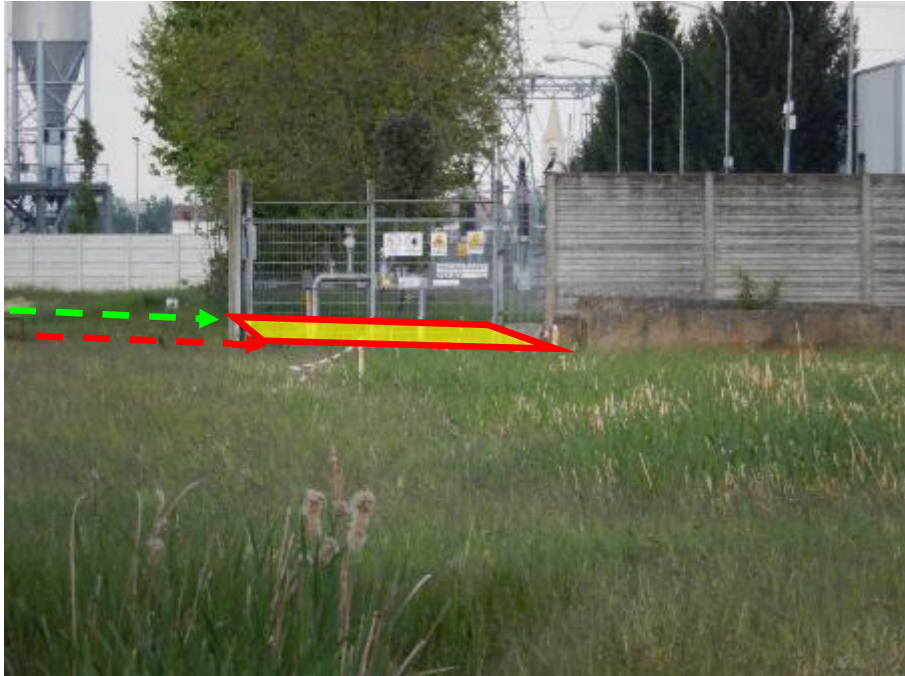


FOTO N.25 – NUOVO IMPIANTO PIDA SU IMPIANTO ESISTENTE N.50302.1