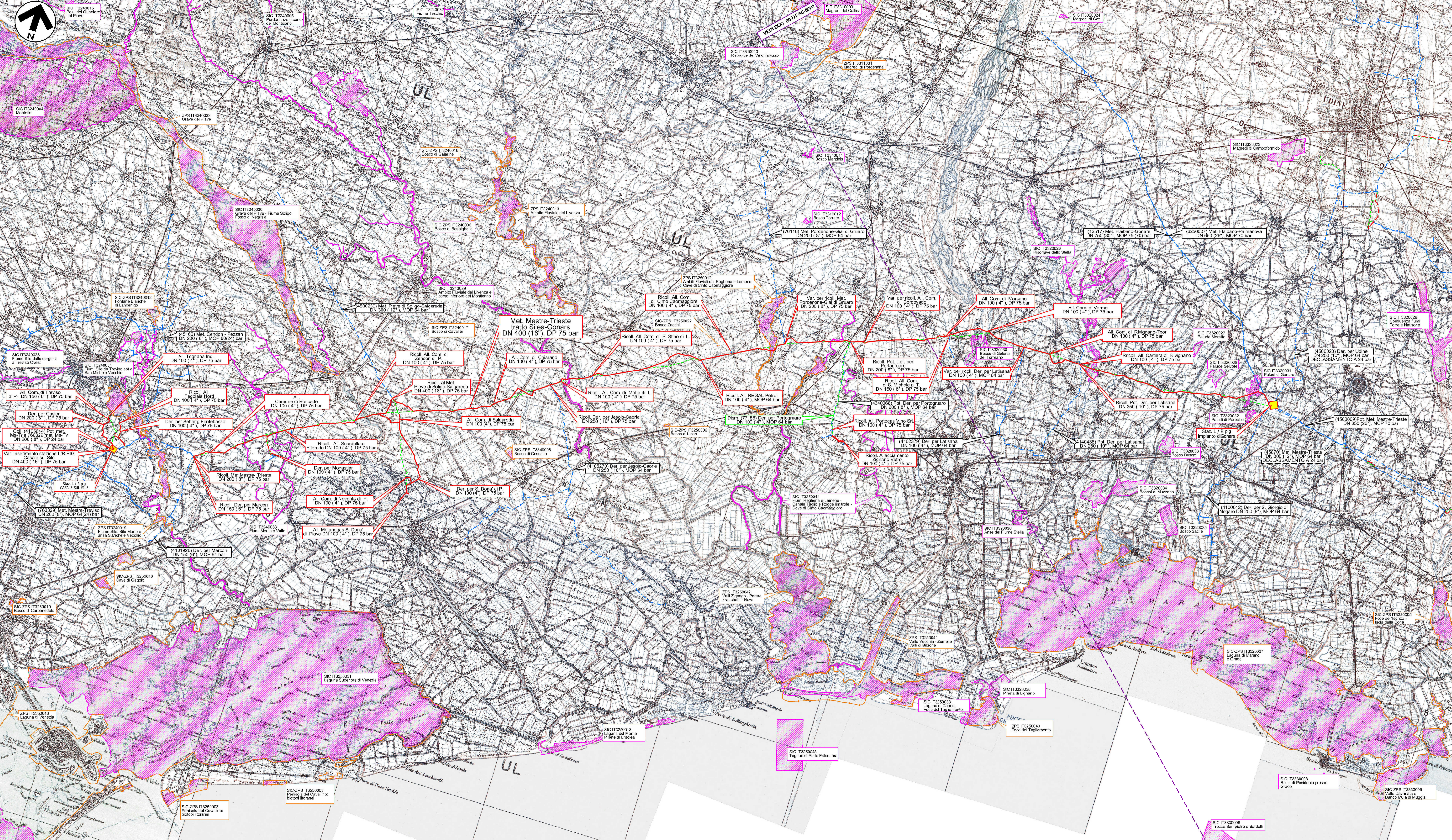




- LEGENDA:
- Metanodotto in progetto
 - - - Metanodotti in esercizio
 - - - Metanodotti da porre fuori esercizio e recuperare
 - Aree impianti slacco-terminale in progetto
 - = Metanodotti in progetto
 - Metanodotti esistenti
 - Metanodotti esistenti da declassare a 24 bar
 - = Metanodotti esistenti da diametere
 - Sovrapposizione inquadramento Declassamento MET. MESTRE - TRIESTE tr. Gonars - Trieste
 - Aree SIC
 - Aree ZPS



1	09/10/2017	EMMISSIONE PER PERMESSI	R. MENEGARELLI	G. GUARNIELLI	H. D'ALDI
0	28/05/2017	EMMISSIONE PER VERIFICA DI FATTIBILITA'	R. MENEGARELLI	G. GUARNIELLI	H. D'ALDI
INDICE DATA REVISIONI			DISEGN. CONTR. APPROV.		
Rif. TR: 011-RMG-005-00-01-3C-5101			Dis. 00-DT-3C-5101		
Rif. TR: 011-RMG-005-00-01-3C-5101			Fig. 1 di 1		
Rif. TR: 011-RMG-005-00-01-3C-5101			Comm. NR/17157		
Rif. TR: 011-RMG-005-00-01-3C-5101			INDICE		
Rif. TR: 011-RMG-005-00-01-3C-5101			Scala		
Rif. TR: 011-RMG-005-00-01-3C-5101			Sostituisce 1		
Rif. TR: 011-RMG-005-00-01-3C-5101			Sostituisce da		

COGROGRAFIA DI PROGETTO CON AREE SIC E ZPS

Rifacimento Met. MESTRE - TRIESTE
tr. Casalo sul Sile - Gonars DN 400 (16''), DP 75 bar
e opere connesse