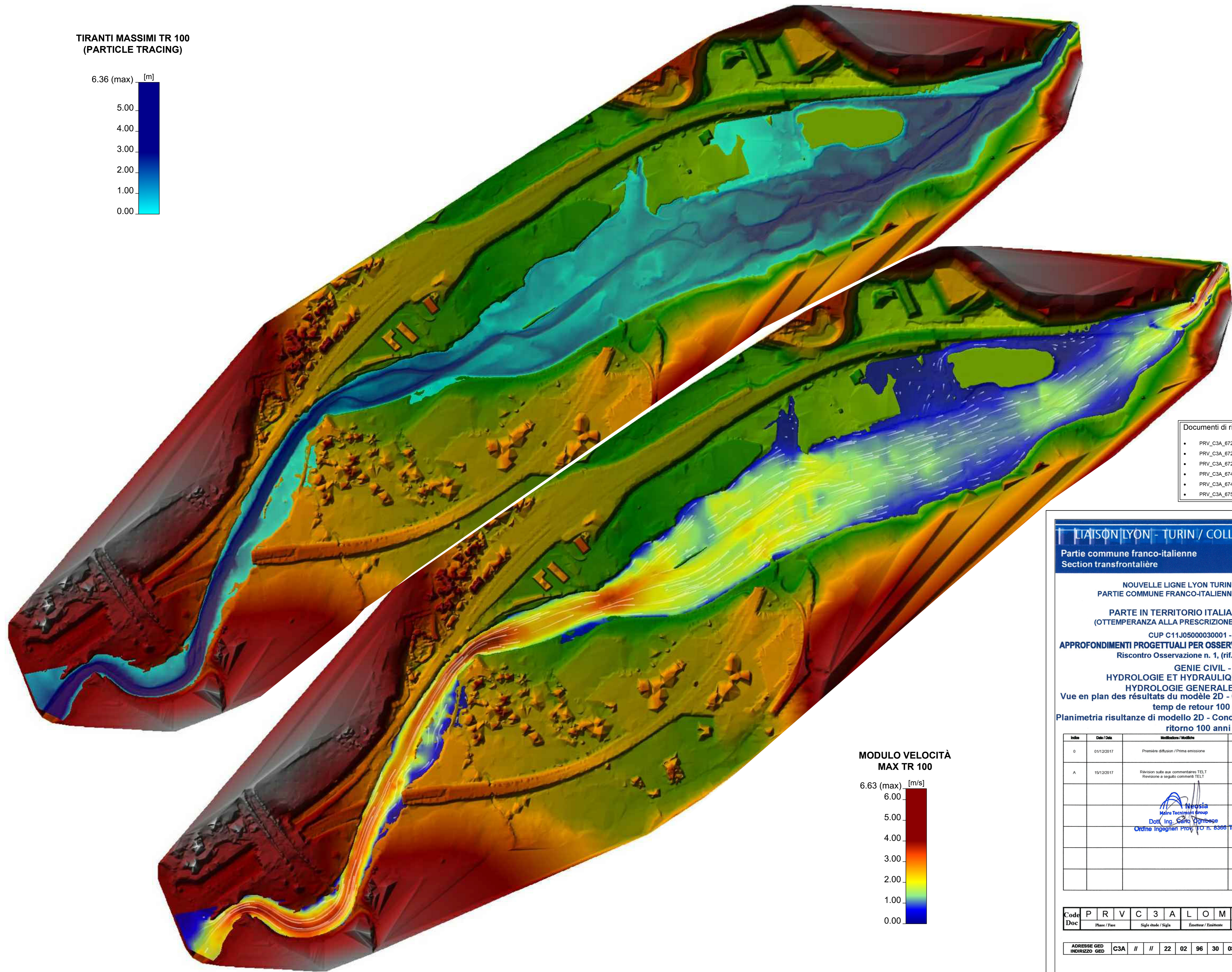
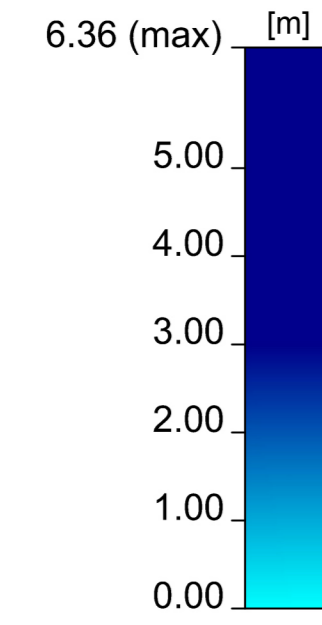
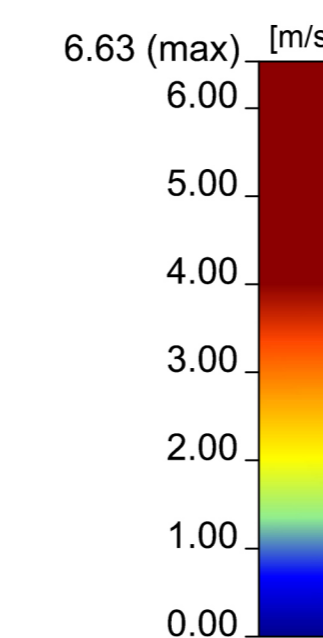


**TIRANTI MASSIMI TR 100
(PARTICLE TRACING)**



- Documenti di riferimento / Documents de reference:
- PRV_C3A_6720_22-02-96_10-02_Relazione idraulica sviluppo modello bidimensionale_B
 - PRV_C3A_6723_22-02-96_30-03_Restituzione della geometria adottata rilievo_A
 - PRV_C3A_6726_22-02-96_30-05_Planimetria rilievo aree esondazione TR100_A
 - PRV_C3A_6748_22-02-96_40-06_Sezioni idrauliche TR100 1d3_A
 - PRV_C3A_6749_22-02-96_40-07_Sezioni idrauliche TR100 2d3_A
 - PRV_C3A_6750_22-02-96_40-08_Sezioni idrauliche TR100 3d3_A

**MODULO VELOCITÀ
MAX TR 100**




LIAISON LYON - TURIN / COLLEGAMENTO TORINO - LIONE
Partie commune franco-italienne / Section transfrontalière | Partie commune italo-francese / Sezione transfrontaliera

NOUVELLE LIGNE LYON TURIN - NUOVA LINEA TORINO LIONE
PARTIE COMMUNE FRANCO-ITALIENNE - PARTE COMUNE ITALO-FRANCESE

PARTIE IN TERRITORIO ITALIANO - PROGETTO IN VARIANTE
(OTTEMPERANZA ALLA PRESCRIZIONE N. 235 DELLA DELIBERA CIPE 19/2015)

CUP C11J05000030001 - PROGETTO DEFINITIVO
APPROFONDIMENTI PROGETTUALI PER OSSERVAZIONI MATTM - REGIONE PIEMONTE / MIBACT
Riscontro Osservazione n. 1, (rif. prot. n. CTVA/3020 del 26/09/17)

GENIE CIVIL - OPERE CIVILI
HYDROLOGIE ET HYDRAULIQUE / IDROLOGIA E IDRAULICA
HYDROLOGIE GENERALE / IDRAULICA GENERALE
Vue en plan des résultats du modèle 2D - Conditions existantes - Tirants et vitesses
temp de retour 100 ans - Débite liquide
Planimetria risultanze di modello 2D - Condizioni di rilievo - Tiranti e velocità tempo di ritorno 100 anni - Portata liquida

Indice	Data / Data	Modifiche / Modifiche	Elaborato per / Elaborato da	Verificato per / Verificato da	Autore per / Autore da
0	01/12/2017	Prima emissione / Prima emissione	L. GATTIGLIA (EDES) B. VISCONTI (EDES)	A. DAMIANI V. GRISOGOLIO	A. MORDASINI C. OGNIENNE
A	15/12/2017	Révision suite aux commentaires TELT / Revisione a seguito commenti TELT	L. GATTIGLIA (EDES) B. VISCONTI (EDES)	A. DAMIANI V. GRISOGOLIO	A. MORDASINI C. OGNIENNE
					

Code Doc: **P R V C 3 A L O M 6 7 2 9 A A P P L A**
Phase / Fase: Sigle étude / Sigle: Émetteur / Emittente: Numéro: Indice: Statut / Stato: Type / Tipo:

ADRESSE GED / INDIRIZZO GED: **C3A // // 22 02 96 30 08** | ÉCHELLE / SCALA: **1:3500**