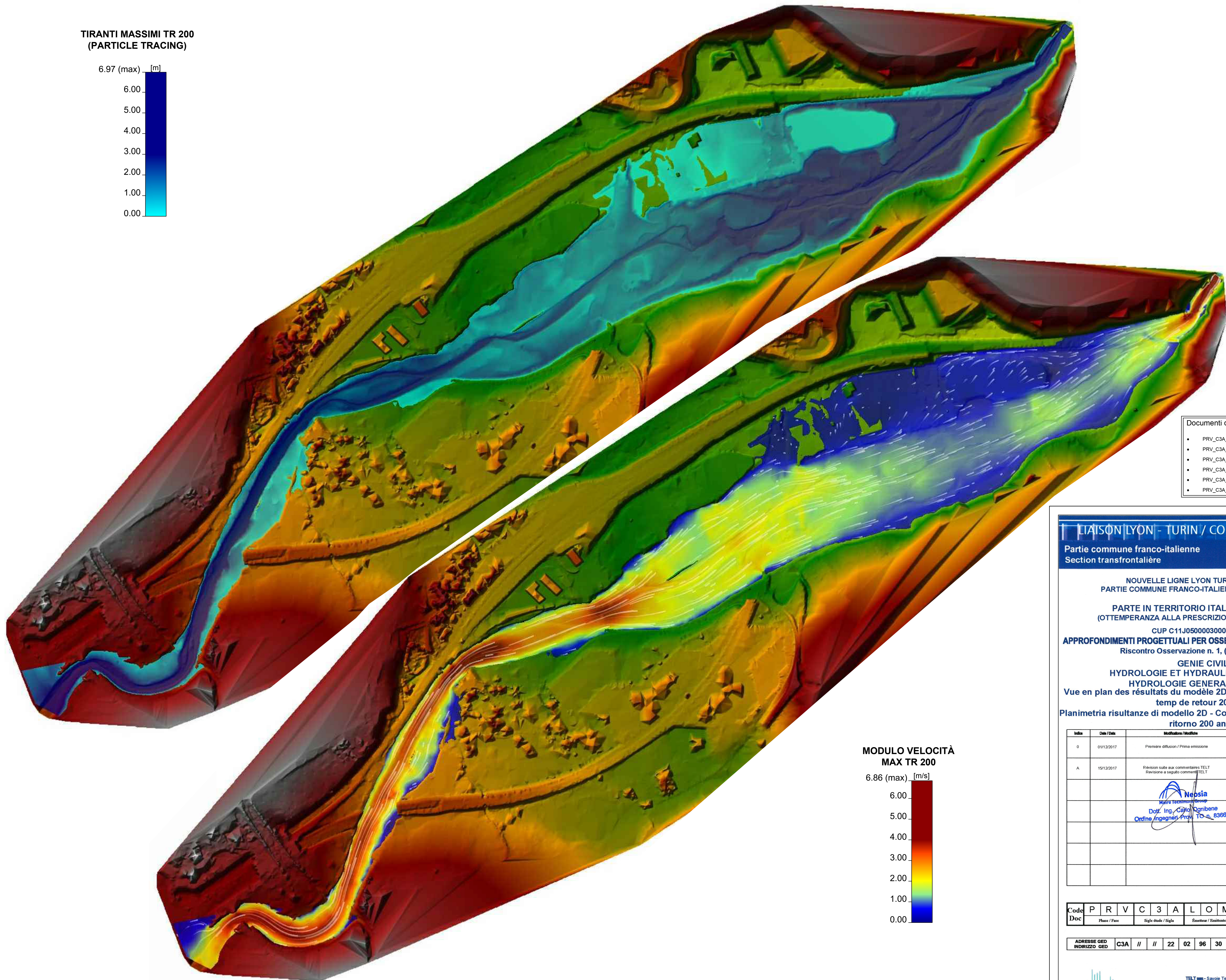
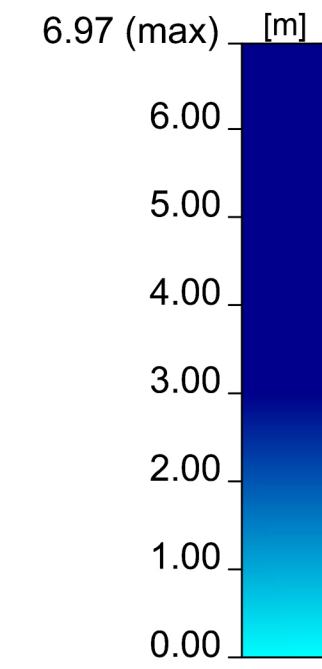
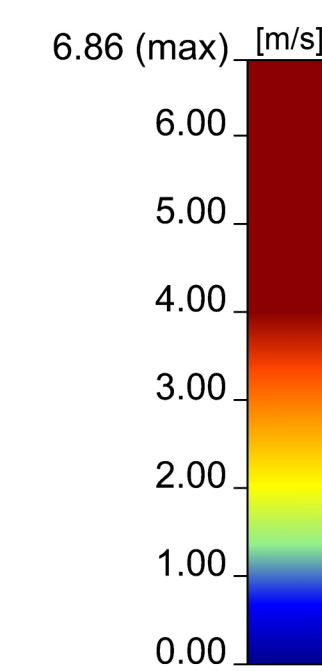


**TIRANTI MASSIMI TR 200
(PARTICLE TRACING)**



- Documenti di riferimento / Documents de reference:
- PRV_C3A_6720_22-02-96_10-02_Relazione idraulica sviluppo modello bidimensionale_B
 - PRV_C3A_6723_22-02-96_30-03_Restituzione della geometria adottata rilievo_A
 - PRV_C3A_6727_22-02-96_30-06_Planimetria rilievo aree esondazione TR200_A
 - PRV_C3A_6751_22-02-96_40-09_Sezioni idrauliche TR200 1d3_A
 - PRV_C3A_6752_22-02-96_40-10_Sezioni idrauliche TR200 2d3_A
 - PRV_C3A_6753_22-02-96_40-11_Sezioni idrauliche TR200 3d3_A

**MODULO VELOCITÀ
MAX TR 200**



LIAISON LYON - TURIN / COLLEGAMENTO TORINO - LIONE
 Partie commune franco-italienne / Parte comune italo-francese
 Section transfrontalière / Sezione transfrontaliera

NOUVELLE LIGNE LYON TURIN - NUOVA LINEA TORINO LIONE
 PARTIE COMMUNE FRANCO-ITALIENNE - PARTE COMUNE ITALO-FRANCESE

PARTE IN TERRITORIO ITALIANO - PROGETTO IN VARIANTE
 (OTTEMPERANZA ALLA PRESCRIZIONE N. 235 DELLA DELIBERA CIPE 19/2015)

CUP C11J05000030001 - PROGETTO DEFINITIVO
APPROFONDIMENTI PROGETTUALI PER OSSERVAZIONI MATM - REGIONE PIEMONTE / MIBACT
 Riscontro Osservazione n. 1, (rif. prot. n. CTVA/3020 del 26/09/17)

GENIE CIVIL - OPERE CIVILI
HYDROLOGIE ET HYDRAULIQUE / IDROLOGIA E IDRAULICA
HYDROLOGIE GENERALE / IDRAULICA GENERALE
 Vue en plan des résultats du modèle 2D - Conditions existantes - Tirants et vitesses
 temp de retour 200 ans - Débite liquide
 Planimetria risultanze di modello 2D - Condizioni di rilievo - Tiranti e velocità tempo di ritorno 200 anni - Portata liquida

Indice	Data / Data	Modifiche / Modifiche	Elaborato per / Elaborato da	Verificato per / Verificato da	Autore per / Autore da
0	01/12/2017	Prima diffusione / Prima emissione	L. GATTIGLIA (EDES) B. VISCONTI (EDES)	A. DAMIANI V. GRISOGOLIO	A. MORDASINI C. OGNIBENE
A	15/12/2017	Révision suite aux commentaires TELT Revisione a seguito commenti TELT	L. GATTIGLIA (EDES) B. VISCONTI (EDES)	A. DAMIANI V. GRISOGOLIO	A. MORDASINI C. OGNIBENE

Neptis
 Ing. Carlo Ognibene
 Ordine Ingegneri Prov. TO n. 8368 T

Code Doc: P R V C 3 A L O M 6 7 3 0 A A P P L A
 Phase / Fase: Sigle étude / Sigle: Exécuteur / Esistente: Numero: Indice: Statut / Stato: Type / Tipo:

ADRESSE GED / INDIRIZZO GED: C3A // // 22 02 96 30 09

ÉCHELLE / SCALA: 1:3500

TEL: +33 (0) 4 79 88 56 50 - Fax: +33 (0) 4 79 88 56 75
 RCS Chambery 439 506 952 - TVA: FR 0343950952
 Propriété TELT Tous droits réservés - Propriété TELT Tutti i diritti riservati

TUNNEL EURALPIN LYON TURIN