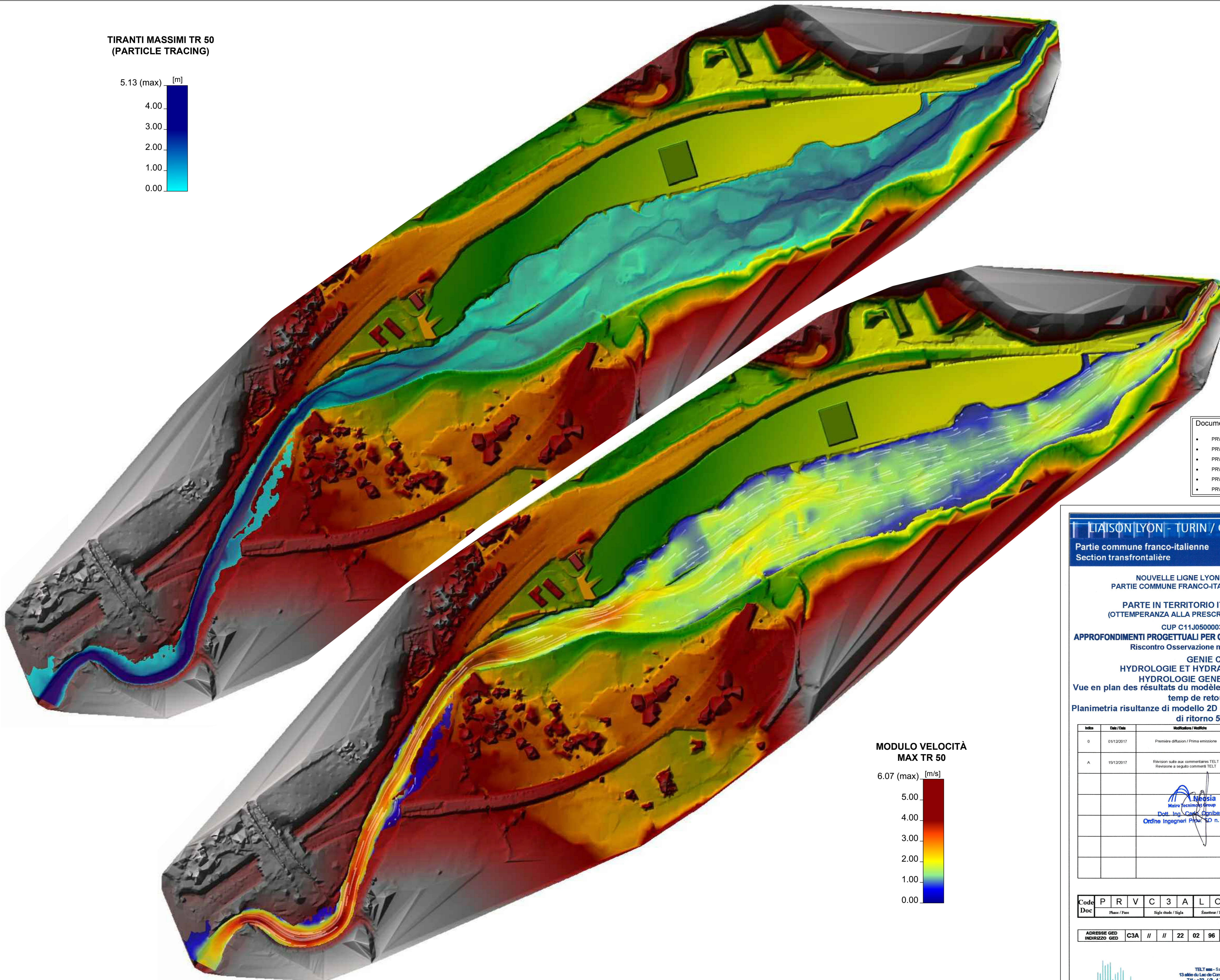
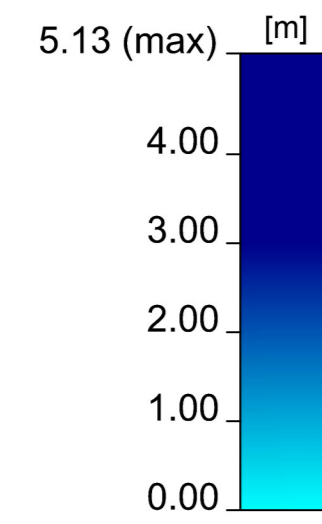
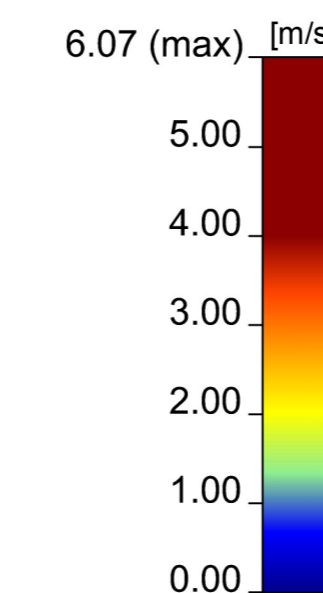


**TIRANTI MASSIMI TR 50
(PARTICLE TRACING)**



- Documenti di riferimento / Documents de reference:
- PRV_C3A_6720_22-02-96_10-02_Relazione idraulica sviluppo modello bidimensionale_B
 - PRV_C3A_6731_22-02-96_30-10_Restituzione della geometria adottata cantiere_A
 - PRV_C3A_6732_22-02-96_30-11_Planimetria cantiere aree esondazione TR50_A
 - PRV_C3A_6745_22-02-96_40-03_Sezioni idrauliche TR50 1d3_A
 - PRV_C3A_6746_22-02-96_40-04_Sezioni idrauliche TR50 2d3_A
 - PRV_C3A_6747_22-02-96_40-05_Sezioni idrauliche TR50 3d3_A

**MODULO VELOCITÀ
MAX TR 50**



LIAISON LYON - TURIN / COLLEGAMENTO TORINO - LIONE

Partie commune franco-italienne / Section transfrontalière | Partie commune italo-française / Sezione transfrontaliera

NOUVELLE LIGNE LYON TURIN - NUOVA LINEA TORINO LIONE
PARTIE COMMUNE FRANCO-ITALIENNE - PARTE COMUNE ITALO-FRANCESE

PARTE IN TERRITORIO ITALIANO - PROGETTO IN VARIANTE
(OTTEMPERANZA ALLA PRESCRIZIONE N. 235 DELLA DELIBERA CIPE 19/2015)

CUP C11J05000030001 - PROGETTO DEFINITIVO
APPROFONDIMENTI PROGETTUALI PER OSSERVAZIONI MATTM - REGIONE PIEMONTE / MIBACT
Riscontro Osservazione n. 1, (rif. prot. n. CTVA/3020 del 26/09/17)

GENIE CIVIL - OPERE CIVILI
HYDROLOGIE ET HYDRAULIQUE / IDROLOGIA E IDRAULICA
HYDROLOGIE GENERALE / IDRAULICA GENERALE

Vue en plan des résultats du modèle 2D - Conditions de chantier - Tirants et vitesses
temp de retour 50 ans - Débite liquide
Planimetria risultanze di modello 2D - Condizioni di cantiere - Tiranti e velocità tempo
di ritorno 50 anni - Portata liquida

Indice	Date / Data	Modifications / Modifiche	Établi par / Concepito da	Vérifié par / Controllato da	Approuvé par / Autorizzato da
0	01/12/2017	Prémiers diffusion / Prima emissione	L. GATTOLIA (EDES) B. VISCONTI (EDES)	A. DAMIANI V. GRISOGLIO	A. MORDASINI C. OGNIBENE
A	15/12/2017	Révision suite aux commentaires TELT Revisione a seguito commenti TELT	L. GATTOLIA (EDES) B. VISCONTI (EDES)	A. DAMIANI V. GRISOGLIO	A. MORDASINI C. OGNIBENE

Logo: Niesia Metro Tecniche Group, Dott. Ing. Carlo Cognibene, Ordine Ingegneri PAV SO n. 8366 T

Code Doc: **P R V C 3 A L O M 6 7 3 5 A A P P L A**
Phase / Fase: Sigle étude / Sigla: Étape(s) / Etappe(s): Numéro: Indice: Statut / Stato: Type / Tipo:

ADRESSE GED / INDIRIZZO GED: **C3A // // 22 02 96 30 14**

ÉCHELLE / SCALA: **1:3500**

TUNNEL EURALPIN LYON TURIN

TELT sas - Savoie Technolac - Bâtiment "Horizon" - 13 allée du Lac de Constance - 73270 LE BOURGET DU LAC (France)
Tél: +33 (0) 4 79 88 56 50 - Fax: +33 (0) 4 79 88 56 75
RCS Chambery 439 556 962 - TVA: FR 0443069582
Propriété TELT Tous droits réservés - Proprietà TELT Tutti i diritti riservati

Logo: European Union