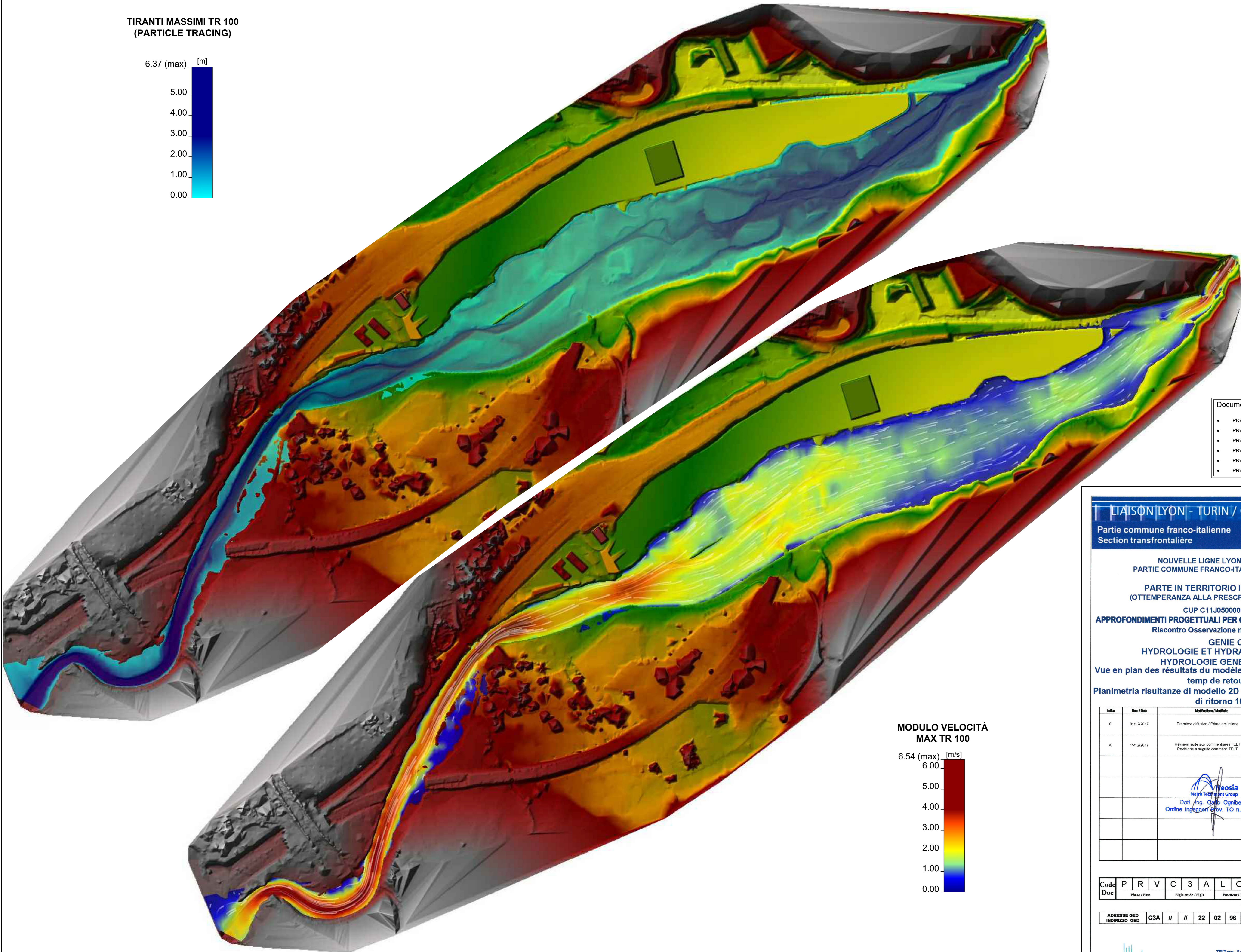
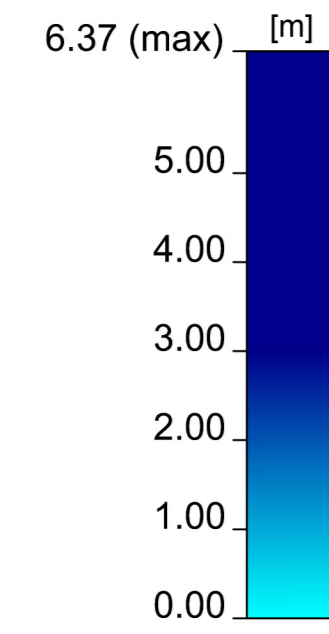
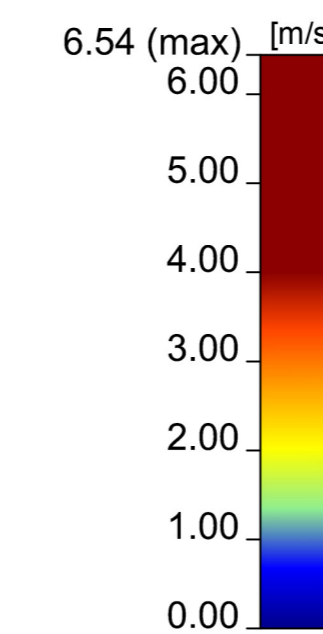


**TIRANTI MASSIMI TR 100
(PARTICLE TRACING)**



- Documenti di riferimento / Documents de reference:
- PRV_C3A_6720_22-02-96_10-02_Relazione idraulica sviluppo modello bidimensionale_B
 - PRV_C3A_6731_22-02-96_30-10_Restituzione della geometria adottata cantiere_A
 - PRV_C3A_6733_22-02-96_30-12_Planimetria cantiere aree esondazione TR100_A
 - PRV_C3A_6748_22-02-96_40-06_Sezioni idrauliche TR100 1d13_A
 - PRV_C3A_6749_22-02-96_40-07_Sezioni idrauliche TR100 2d13_A
 - PRV_C3A_6750_22-02-96_40-08_Sezioni idrauliche TR100 3d13_A

**MODULO VELOCITÀ
MAX TR 100**



LIASON LYON - TURIN / COLLEGAMENTO TORINO - LIONE
 Partie commune franco-italienne / Section transfrontalière | Parte comune italo-francese / Sezione transfrontaliera

NOUVELLE LIGNE LYON TURIN - NUOVA LINEA TORINO LIONE
 PARTIE COMMUNE FRANCO-ITALIENNE - PARTE COMUNE ITALO-FRANCESE

PARTE IN TERRITORIO ITALIANO - PROGETTO IN VARIANTE
 (OTTEMPERANZA ALLA PRESCRIZIONE N. 235 DELLA DELIBERA CIPE 19/2015)

CUP C11J05000030001 - PROGETTO DEFINITIVO
APPROFONDIMENTI PROGETTUALI PER OSSERVAZIONI MATM - REGIONE PIEMONTE / MIBACT
 Riscontro Osservazione n. 1, (rif. prof. n. CTVA/3020 del 26/09/17)

GENIE CIVIL - OPERE CIVILI
HYDROLOGIE ET HYDRAULIQUE / IDROLOGIA E IDRAULICA
HYDROLOGIE GENERALE / IDRAULICA GENERALE
 Vue en plan des résultats du modèle 2D - Conditions de chantier - Tirants et vitesses
 temp de retour 100 ans - Débite liquide
 Planimetria risultanze di modello 2D - Condizioni di cantiere - Tiranti e velocità tempo
 di ritorno 100 anni - Portata liquida

Indice	Date / Data	Modificazioni / Modifiche	Elaborato per / Elaborato da	Verificato per / Verificato da	Autore per / Autorizzato da
0	01/12/2017	Premiario diffusion / Prima emissione	L. GATTIGLIA (EDES) B. VISCONTI (EDES)	A. DAMIANI V. GRISOGGIO	A. MORDASINI C. OGNIBENE
A	15/12/2017	Revision suite aux commentaires TELT Revisione a seguito commenti TELT	L. GATTIGLIA (EDES) B. VISCONTI (EDES)	A. DAMIANI V. GRISOGGIO	A. MORDASINI C. OGNIBENE

neosia
 Neosia Technical Group
 Dott. Ing. Carlo Ognibene
 Ordine Ingegnieri Prov. TO n. 8366 T

Code Doc	P	R	V	C	3	A	L	O	M	6	7	3	6	A	A	P	P	L	A
	Phase / Fase	Signe étude / Signa	Émetteur / Emittente	Numero				Indice		Statut / Stato		Type / Tipo							

ADRESSE GED / INDIRIZZO GED: C3A // // 22 02 96 30 15 | ÉCHELLE / SCALA: 1:3500

TUNNEL EURALPIN LYON TURIN

TELT sas - Savoie Technolac - Bâtiment "Homère"
 13 allée du Lac de Cordères - 73370 LE BOURGET-DU-LAC (France)
 Tél: +33 (0) 4 79 88 56 50 - Fax: +33 (0) 4 79 88 56 75
 RCS Chambery 439 556 962 - TVA: FR 0343955962
 Propriété TELT Tous droits réservés - Propriété TELT Tutti i diritti riservati

Ca. imp. et. autorizzato per l'attuazione (DGR 16/01/2012)

Questo progetto è stato autorizzato dalla Regione Piemonte (DGR 16/01/2012)