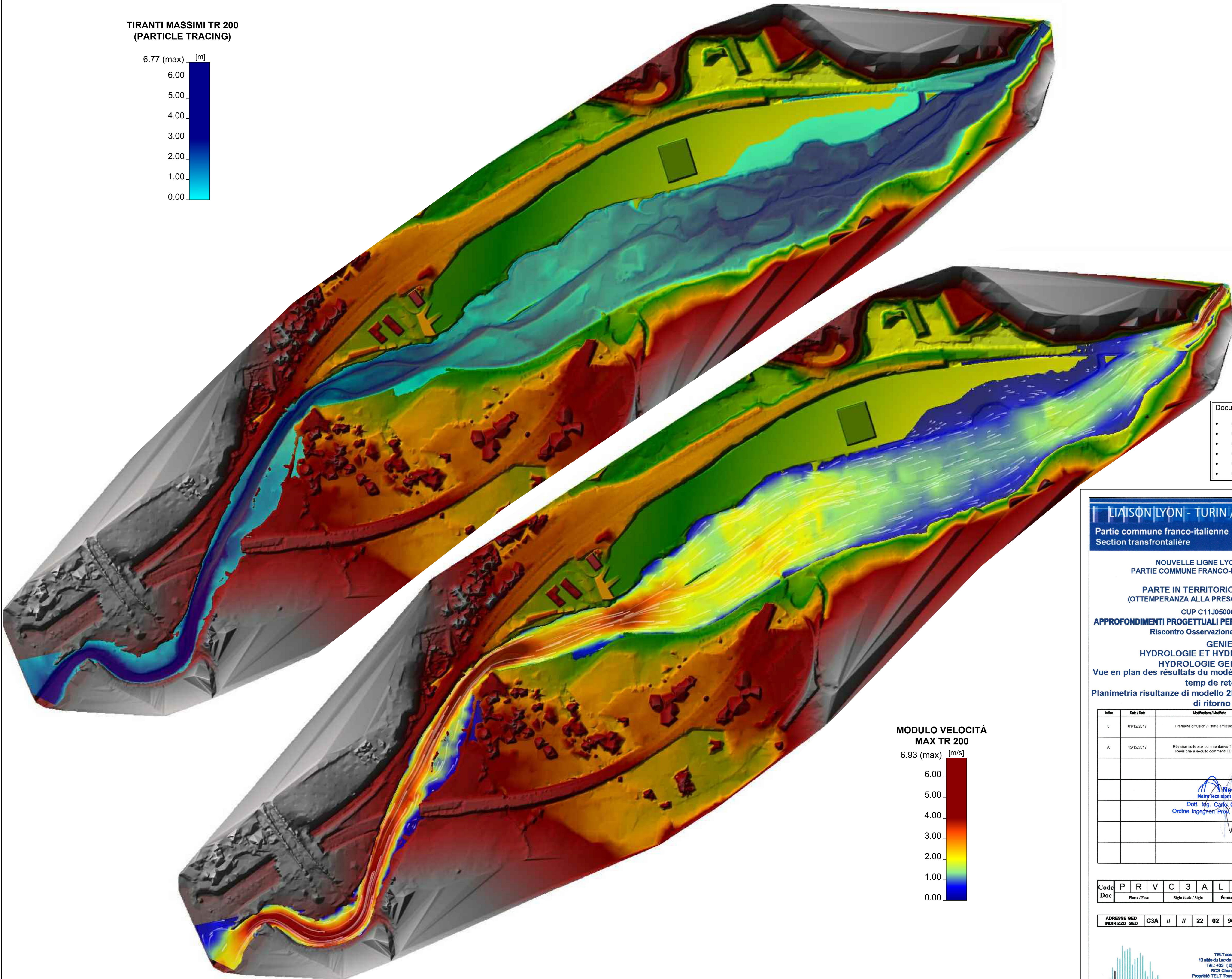
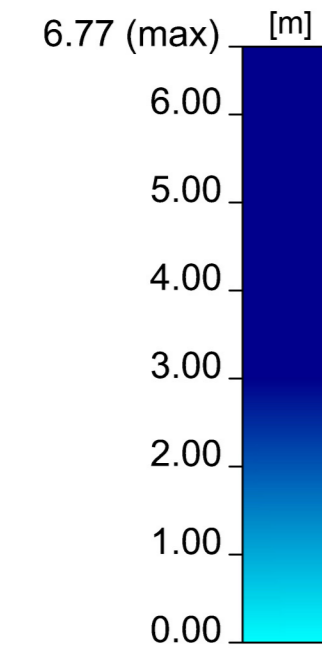
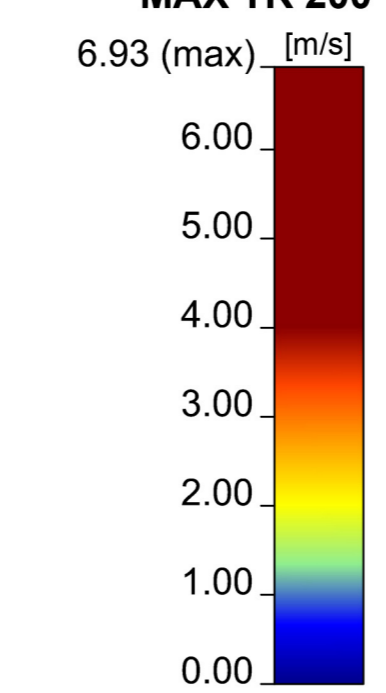


**TIRANTI MASSIMI TR 200
(PARTICLE TRACING)**



- Documenti di riferimento / Documents de reference:
- PRV_C3A_6720_22-02-96_10-02_Relazione idraulica sviluppo modello bidimensionale_B
 - PRV_C3A_6731_22-02-96_30-10_Restituzione della geometria adottata cantiere_A
 - PRV_C3A_6734_22-02-96_30-13_Planimetria cantiere aree esondazione TR200_A
 - PRV_C3A_6751_22-02-96_40-09_Sezioni idrauliche TR200 1d13_A
 - PRV_C3A_6752_22-02-96_40-10_Sezioni idrauliche TR200 2d13_A
 - PRV_C3A_6753_22-02-96_40-11_Sezioni idrauliche TR200 3d13_A

**MODULO VELOCITÀ
MAX TR 200**



LIAISON LYON - TURIN / COLLEGAMENTO TORINO - LIONE
 Partie commune franco-italienne / Parte comune italo-francese
 Section transfrontalière / Sezione transfrontaliera

NOUVELLE LIGNE LYON TURIN - NUOVA LINEA TORINO LIONE
 PARTIE COMMUNE FRANCO-ITALIENNE - PARTE COMUNE ITALO-FRANCESE

PARTE IN TERRITORIO ITALIANO - PROGETTO IN VARIANTE
 (OTTEMPERANZA ALLA PRESCRIZIONE N. 235 DELLA DELIBERA CIPE 19/2015)

CUP C11J05000030001 - PROGETTO DEFINITIVO
APPROFONDIMENTI PROGETTUALI PER OSSERVAZIONI MATTM - REGIONE PIEMONTE / MIBACT
 Riscontro Osservazione n. 1, (rif. prot. n. CTVA/3020 del 26/09/17)

GENIE CIVIL - OPERE CIVILI
HYDROLOGIE ET HYDRAULIQUE / IDROLOGIA E IDRAULICA
HYDROLOGIE GENERALE / IDRAULICA GENERALE
 Vue en plan des résultats du modèle 2D - Conditions de chantier - Tirants et vitesses
 temp de retour 200 ans - Débite liquide
 Planimetria risultanze di modello 2D - Condizioni di cantiere - Tiranti e velocità tempo
 di ritorno 200 anni - Portata liquida

Indice	Date / Data	Modificazioni / Modifiche	Elaborato per / Concepito da	Verificato per / Controllato da	Autorelli per / Autorizzato da
0	01/12/2017	Primo studio / Prima emissione	L. GATTIGLIA (EDES) B. VISCONTI (EDES)	A. DAMIANI V. GRISOGOLIO	A. MORDASINI C. OGNIBENE
A	15/12/2017	Révision suite aux commentaires TELT Revisione a seguito commenti TELT	L. GATTIGLIA (EDES) B. VISCONTI (EDES)	A. DAMIANI V. GRISOGOLIO	A. MORDASINI C. OGNIBENE

Neosia
 Mainy Technipoint Group
 Dott. Ing. Carlo Ognibene
 Ordine Ingegneri Prov. TO n. 8366 T

Code Doc: **P R V C 3 A L O M 6 7 3 7 A A P P L A**
 Phase / Fase: Sigle étude / Sigla: Émetteur / Emittente: Numéro: Indice: Statut / Stato: Type / Tipo:

ADRESSE GED / INDIRIZZO GED: **C3A // // 22 02 96 30 16**

ÉCHELLE / SCALA: **1:3500**

TUNNEL EURALPIN LYON TURIN

TEL: +33 (0) 4 79 88 56 50 - Fax: +33 (0) 4 79 88 56 75
 RCS Chambéry 439 556 962 - TVA: FR 03436556962
 Propriété TELT Tous droits réservés - Propriété TELT Tutti i diritti riservati

CELEBRATION 50 ANS 1968-2018