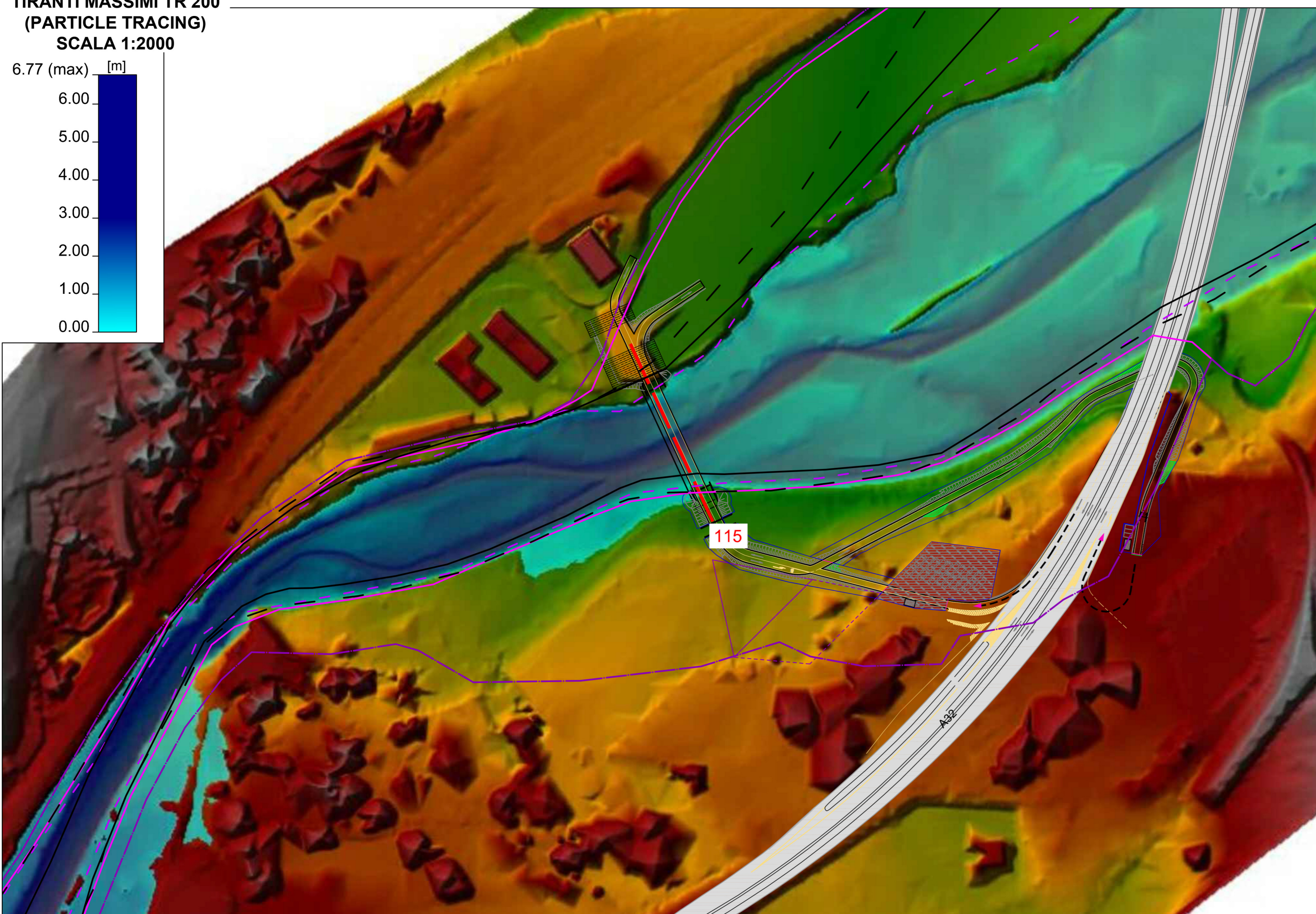
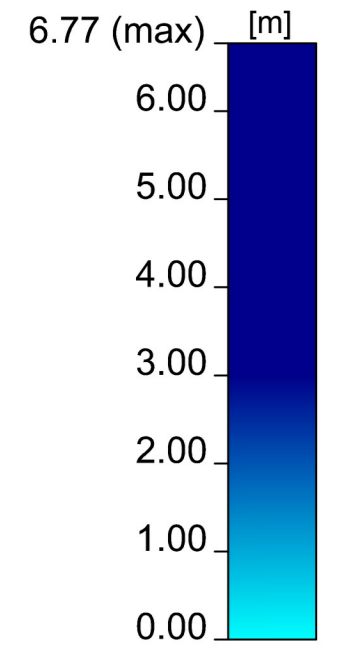
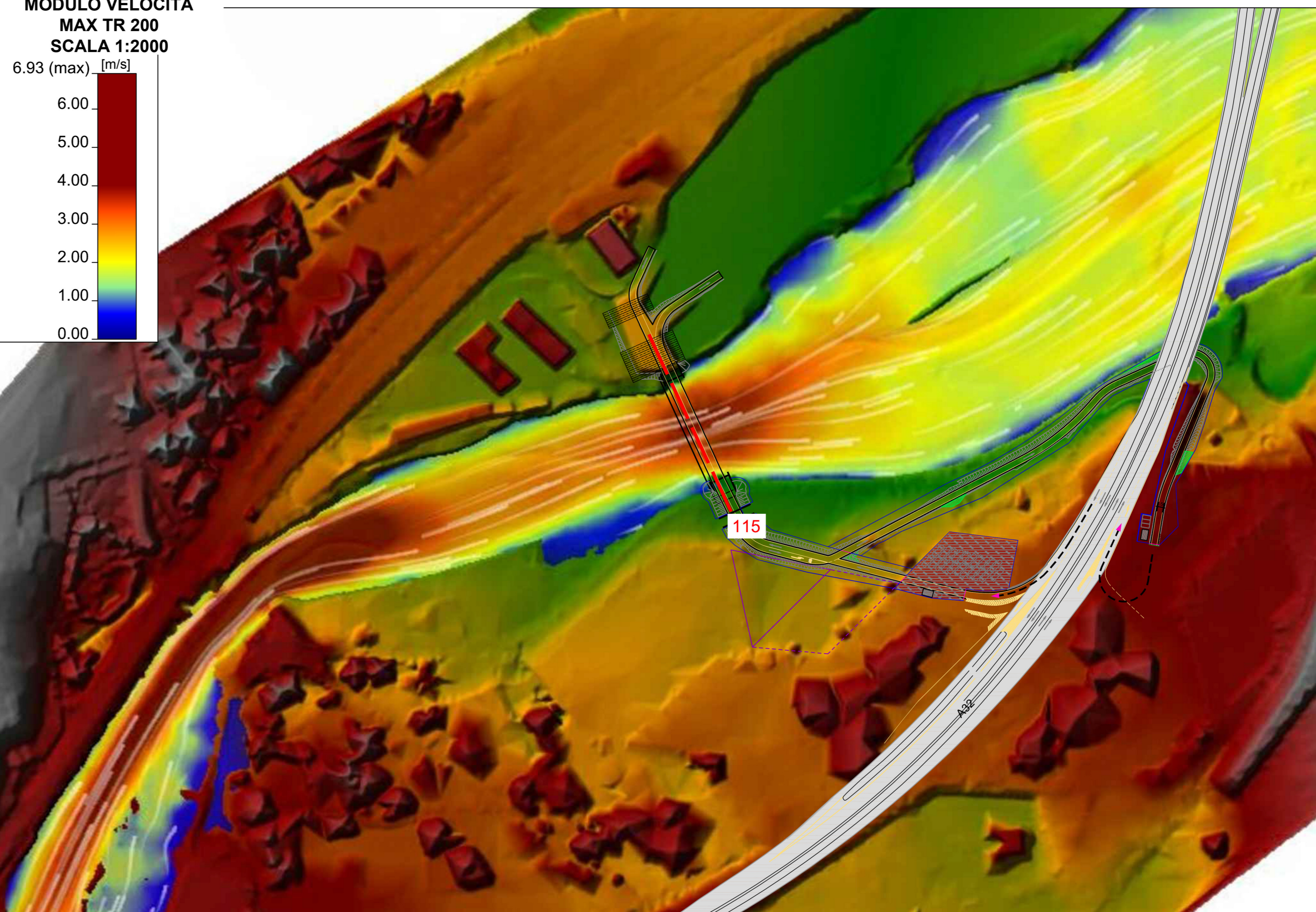
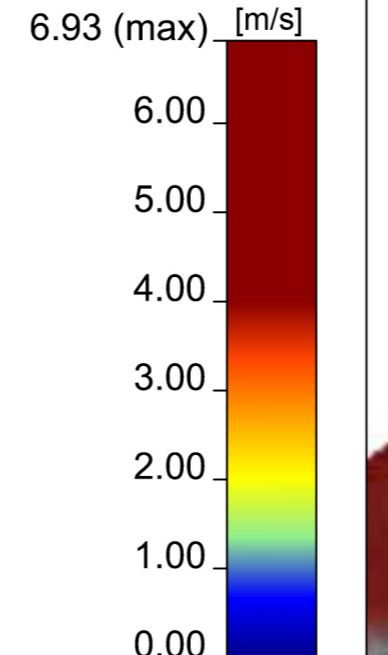


TIRANTI MASSIMI TR 200 (PARTICLE TRACING) SCALA 1:2000



MODULO VELOCITÀ MAX TR 200 SCALA 1:2000



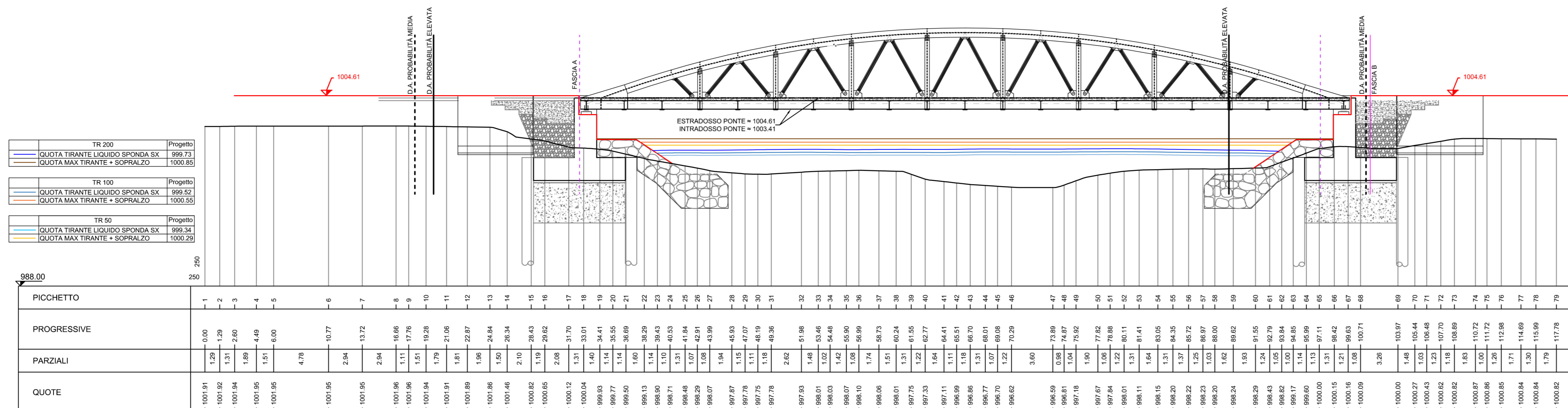
LEGENDA / LÉGENDE

- LIMITE ESTERNO FASCIA A
- LIMITE ESTERNO PGRA PER PERICOLOSITÀ ALLUVIONE - PROBABILITÀ ELEVATA
- LIMITE ESTERNO FASCIA B
- LIMITE ESTERNO FASCIA C COINCIDENTE CON LIMITE ESTERNO PGRA PER PERICOLOSITÀ ALLUVIONE - PROBABILITÀ BASSA
- LIMITE ESTERNO PGRA PER PERICOLOSITÀ ALLUVIONE - PROBABILITÀ MEDIA

Documenti di riferimento / Documents de référence:

- PRV_C3A_6720_22-02-96_10-02_Relazione idraulica sviluppo modello bidimensionale_B
- PRV_C3A_6721_22-02-96_10-03_Relazione compatibilità idraulica_A
- PRV_C3A_6735_22-02-96_30-14_Tiranti e velocità cantiere TR50_A
- PRV_C3A_6736_22-02-96_30-15_Tiranti e velocità cantiere TR100_A
- PRV_C3A_6737_22-02-96_30-16_Tiranti e velocità cantiere TR200_A
- PRV_C3A_6747_22-02-96_40-05_Sezioni idrauliche TR50 3di3_A
- PRV_C3A_6750_22-02-96_40-08_Sezioni idrauliche TR100 3di3_A
- PRV_C3A_6753_22-02-96_40-11_Sezioni idrauliche TR200 3di3_A

SEZIONE 115
SCALA 1:250



LIASON LYON - TURIN / COLLEGAMENTO TORINO - LIONE
Partie commune franco-italienne / Section transfrontalière
Parte comune italo-francese / Sezione transfrontaliera

NOUVELLE LIGNE LYON TURIN - NUOVA LINEA TORINO LIONE
PARTIE COMMUNE FRANCO-ITALIENNE - PARTE COMUNE ITALO-FRANCESE
PARTE IN TERRITORIO ITALIANO - PROGETTO IN VARIANTE (OTTEMPERANZA ALLA PRESCRIZIONE N. 235 DELLA DELIBERA CIPE 19/2015)
CUP C11J0500030001 - PROGETTO DEFINITIVO
APPROFONDIMENTI PROGETTUALI PER OSSERVAZIONI MATTM - REGIONE PIEMONTE / MIBACT
Riscontro Osservazione n. 1, (rif. prof. n. CTVA/3020 del 26/09/17)
GENIE CIVIL - OPERE CIVILI
HYDROLOGIE ET HYDRAULIQUE / IDROLOGIA E IDRAULICA
HYDROLOGIE GENERALE / IDRAULICA GENERALE

Vue en plan des résultats du modèle 2D - Vue en plan de détail zone pont de chantier
Risultanze modello 2D - Tavola di dettaglio attraversamento di cantiere

| Indice | Date / Data | Modifications / Modifiche | Établi par / Concepito da | Vérifié par / Controlato da | Approuvé par / Autorizzato da |
|--------|-------------|--|--|---------------------------------|-------------------------------|
| 0 | 01/12/2017 | Première diffusion / Prima emissione | L. GATTIOLA (EDES) B. VISCONTI (EDES) | A. DAMIANI V. GRISOLI (EDES) | A. MORDASINI C. COGNIBENE |
| A | 15/12/2017 | Révision suite aux commentaires TELT / Revisione a seguito commenti TELT | L. GATTIOLA (EDES) B. VISCONTI (EDES) | A. DAMIANI V. GRISOLI | A. MORDASINI C. COGNIBENE |

Code Doc: P R V C 3 A L O M 6 7 3 8 A A P P L A
Phase / Fase: Sigle étude / Sigla: Émetteur / Emittente: Numéro: Indice: Statut / Stato: Type / Tipo:

ADRESSE GED INDIRIZZO GED: C3A // // 22 02 96 30 17
ÉCHELLE / SCALA: Variée