

Legenda

Legende

Copertura quaternaria

- Coperture quaternaire
Cotire detritico-colluviale (cd)
Couche detritico-colluviale (cd)
Depositi alluvionali-karstici attuali (at)
Dépôts alluviaux et karstiques actuels (at)

Zona Brianzonese interna

Zone Briançonnaise interne

Copertura meso-cenozoica

Couverture méso-cénozoïque

- Marmi indifferenziati (Dogger a Eocene inferiore) (p-e)
Mairres indifférenciées (Dogger à Eocène inférieur) (p-e)
Calcarei bioturbati e dolomie a livelli con scisti carbonatici e argilliti:
"Calcaires vermiculés" (Anisien inferiore) (mv)

Unità tettonostratigrafica dell'Amblin (AM)

Unité tectonostratigraphique de l'Amblin (AM)

- Micasclisti e scisti carbonatici (Cretaceo Superiore ?) (CMS)
Micaschistes et schistes carbonates (Crétacé supérieur ?) (CMS)
Quartziti massicci (QSE) (Triassico Inferiore)
Quartzites (QSE) (Trias inférieur)

Basamento pretriassico

Socle pré-triassique

- Micasclisti conglomeratici a distali di quarzo (AMA)
Micaschistes conglomératiques à distales de quartz (AMA)
Gneiss apliti (AMC)
Gneiss aplitiques (AMC)
Gneiss albitici passanti a micasclisti quarzosi (AMD)
Micaschistes et quartzomacissés (AME)
Gneiss albitici passanti a des micaschistes quartzitiques (AMD)
Micaschistes et quartzomacissés (AME)

Complesso di Ciara (Proterozoico a Cambriano?)

Complexe de Ciara (Protérozoïque à Cambrien?)

- Micasclisti e gneiss minuti a glaucofane e albitizzati con locali lenti di metabasiti anfibolitiche, ove distinti (CL)
Micasclisti a granulo a glaucofane (CLg)
Metabasiti anfibolitiche (CLb)
Métabasites amphibolitiques (CLb)

Faida dei gessi

Nappe des gypses

- Cernioli (Kng)
Cargneules (Kng)

Orizzonti di scollamento

Ecaillies tectoniques de décollement

- Cataclasti carbonatici (BCC)
Cataclastes carbonates (BCC)
Cataclasti carbonatico-serpentinici (BCCs)
Cataclastes carbonates et serpentinitiques (BCCs)
Schisti carbonatici e micasclisti gneissici (ZSTm)
Schistes carbonates et micaschistes gneissiques (ZSTm)
Serpentiniti e tettonizzate e serpentinosclisti (ZSTs)
Serpentinites et tectoniques et serpentinoschistes (ZSTs)
Schisti carbonatici e filadici (ZSTc)
Schistes carbonates et phyllites (ZSTc)
Marmi dolomitici (ZSTd)
Mairres dolomitiques (ZSTd)
Gneiss a grana fine (ZSTg)
Gneiss mitici (ZSTg)

Zona Piemontese s.l./ Zone Piémontaise s.l.

Unità tettonostratigrafica del Gad

Unité tectonostratigraphique du Gad

- Marmi dolomitici (DGA)
Mairres dolomitiques (DGA)

Unità tettonostratigrafica del Vallonetto

Unité tectonostratigraphique du Vallonetto

- Marmi dolomitici (DSE)
Mairres dolomitiques (DSE)

Unità di fossa

Unités de fosse

Unità tettonometamorfica di Puy-Venus (PV)

Unité tectonométamorphique de Puy-Vénaus (PV)

- Gneiss prasnitici e metaenitici basitici (GCB)
Gneiss prasnitiques et métaenitiques basitiques (GCB)
Scisti carbonatici filadici (GCC)
Schistes carbonates passant à des phyllites (GCC)
Intercalazioni calciosilicee/gneiss albitici (GCCa)
Niveaux de schistes carbonates et de gneiss albitiques (GCCa)
Gneiss albitici (Gneiss di Charbonnel aut.) (GCK)
Gneiss albitiques (Gneiss de Charbonnel aut.) (GCK)
Gneiss albitico-cloritici (Charbonnel aut.) (GCKa)
Gneiss albitiques-chloritiques (Charbonnel aut.) (GCKa)
Serpentiniti e tettonizzate e serpentinosclisti (GCC)
Serpentinites et tectoniques et serpentinoschistes (GCC)
Serpentiniti a fectoniche e serpentinosclisti (GCCa)
Serpentinites a fectoniques et serpentinoschistes (GCCa)

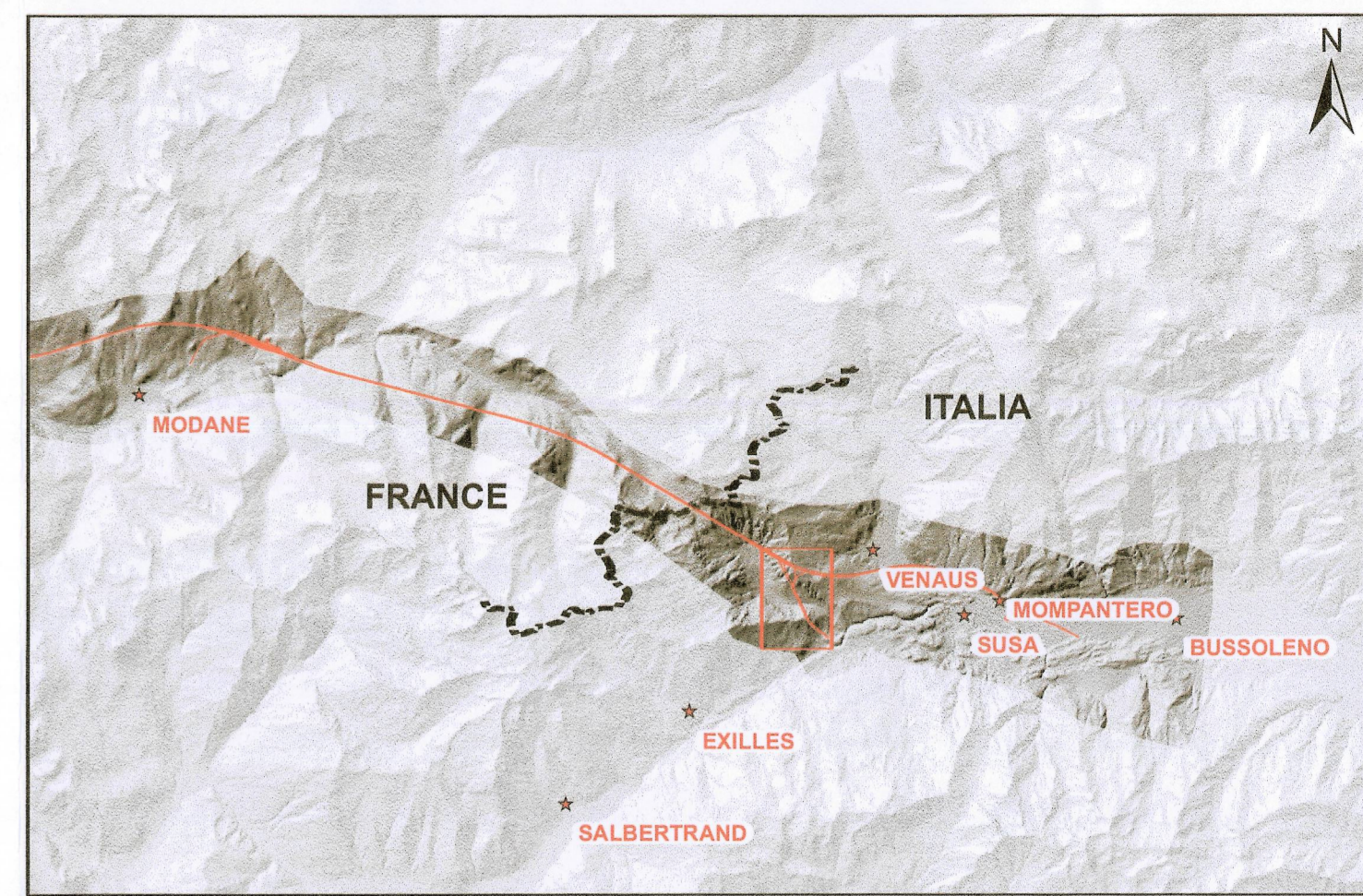
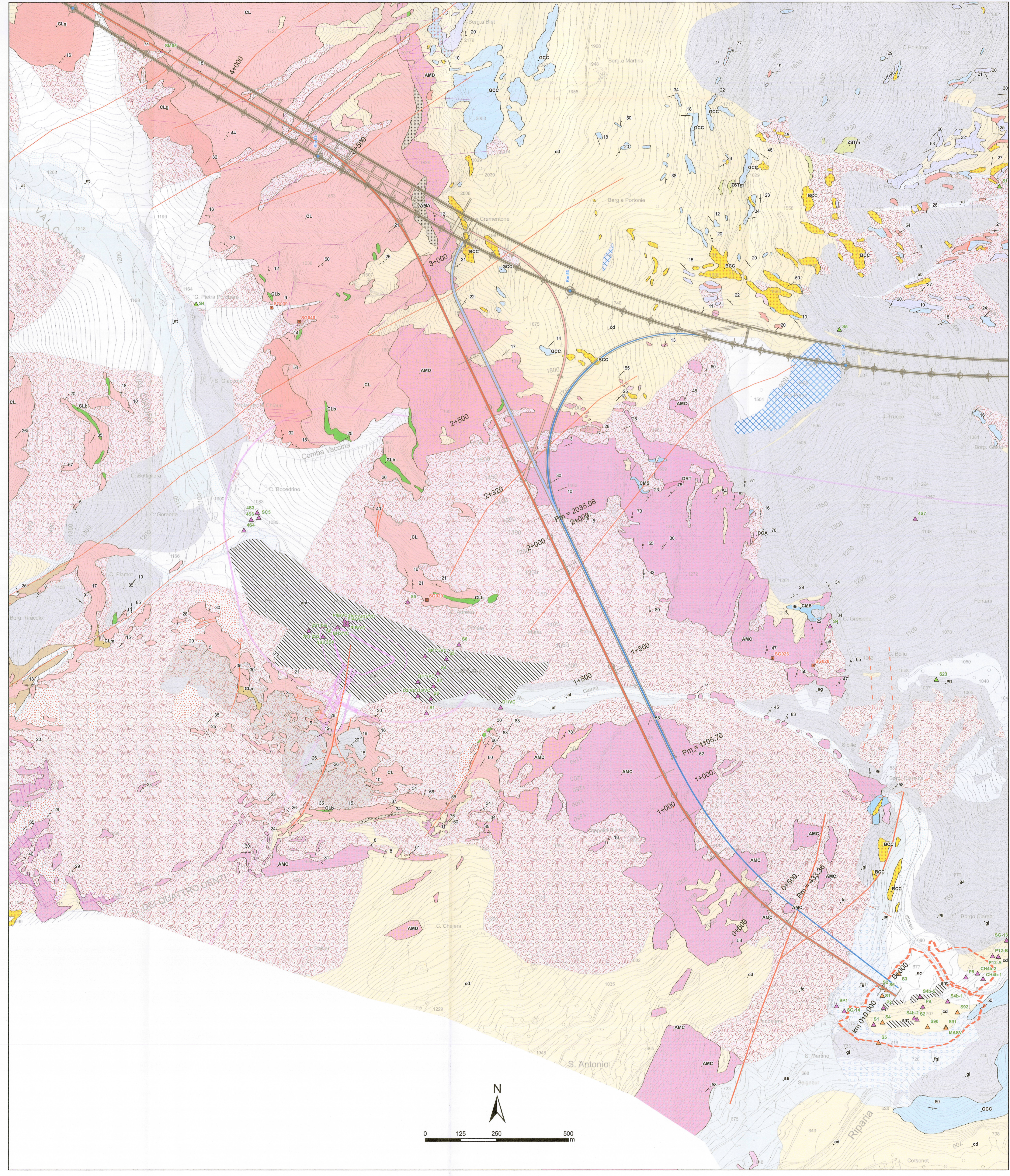
Unità oceaniche

Unités océaniques

Unità tettonometamorfica Bassa Val di Susa - Valli di Lanzo - Monte Orsiera (SU)

Unité tectonométamorphique Basse Vallée de Susa - Vallées de Lanzo - Monte Orsiera (SU)

- Prasnitici e scisti prasnitici (CMB) (Gursasco sup.)
Prasnitites et schistes prasnitiques (CMB) (Gursaque sup.)



Quadro d'Unione / Cadre d'Union

Elementi strutturali

Elements structuraux

- Faglie principali certe (a) e presunte (b)
Failles principales observées (a) ou probables (b)
Faglie minori certe (a) e presunte (b)
Failles secondaires observées (a) ou probables (b)
Folciamenti
Alignements photo-interprétés
Quarti e feature con persistenza cartografabile
Fractures et joints de persistance cartographique
Limiti geologici
Limites géologiques

Altri simboli

Autres symboles

- Stazioni geosstrutturali
Levés géostrucutaux ponctuels
Tracce di scosse geologiche
Tracés des coupes géologiques
Sondaggi geognostici
Forages
LTF-2012
LTF
SITAF - Vari / SITAF - Autre
Gallerie impianto idroelettrico di Font Venuus
Galleries de la Centrale Hydroélectrique de Font Venuus

ELEMENTI DI PROGETTO

ELEMENTS DE PROJET

- Tunnel di Base: Galleria naturale
Tunnel de Base: Galerie naturelle
Galleria della Maddalena 1
Galerie de La Maddalena 1
Galleria della Maddalena 2
Galerie de La Maddalena 2
Galleria di connessione 1
Galerie Interconnexion 1
Galleria di connessione 2
Galerie Interconnexion 2

LAISON LYON - TURIN / COLLEGAMENTO TORINO - LIONE

Partie commune franco-italienne / Section transfrontalière
Parte comune italo-francese / Sezione transfrontaliera

NOUVELLE LIGNE LYON TURIN - NUOVA LINEA TORINO LIONE
PARTIE COMMUNE FRANCO-ITALIENNE - PARTE COMUNE ITALO-FRANCESE

PARTIE IN TERRITORIO ITALIANO - PROGETTO IN VARIANTE
(OTTEMPERANZA ALLA PRESCRIZIONE N. 235 DELLA DELIBERA CIPE 19/2015)
CUP C11J0500030001 - PROGETTO DEFINITIVO

GÉOLOGIE - GEOLOGIA
GALERIES DE LA MADDALENA - GALLERIE DELLA MADDALENA
GEOLOGIA, HYDROGEOLOGIE, GEOTECHNIQUE
GEOLOGIA, IDROGEOLOGIA, GEOTECNICA

Carte géologique / Carta geologica

Table with columns: Indiv, Date, Modification / Modifica, Etat par / Consente da, Verifié par / Verificato da, Autorité par / Autorizzato da. It lists project milestones and approvals.

Table with columns: Cod, P, R, V, C, B, T, S, S, 7, 2, 0, 2, B, A, P, P, L, A. It contains project identification codes.

Table with columns: Adresse GED / Indirizzo GED, C3B, #, #, 26, 48, 01, 30, 01. It contains address and scale information.

Project logo and contact information for TUNNEL EUROPA and various technical details.