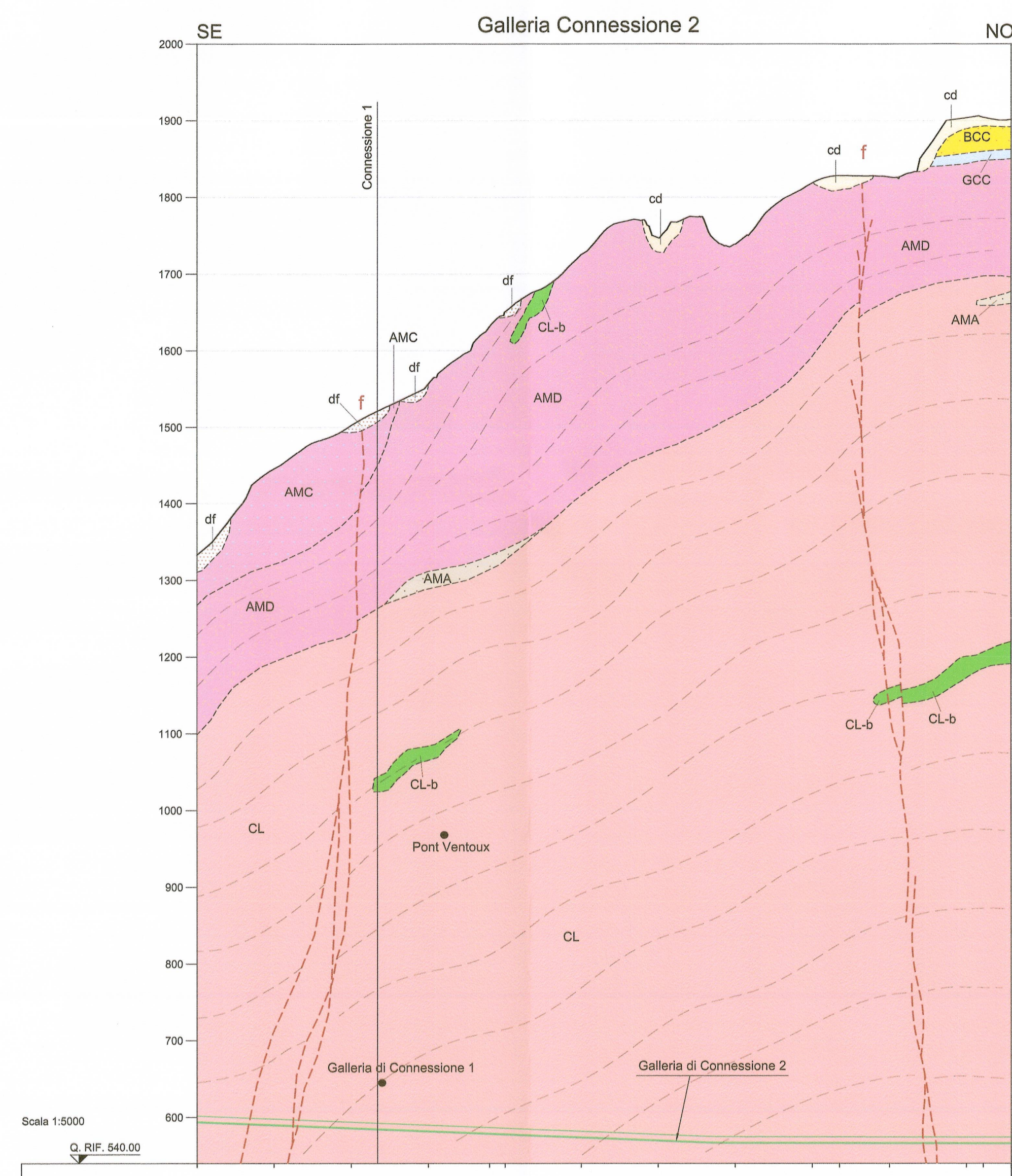


NUMERO SEZIONE	P01	P02	P03	P04	P06
PROGRESSIVE	0.00	304.65	336.92	482.31	709.80
DIST. PARZIALI		304.65	336.92	140.71	174.28
QUOTE TERRENO	1743.39	1703.12	1655.00	1505.42	1313.02
QUOTE PROGETTO	1743.39	1703.12	1655.00	1505.42	1313.02
ANDAMENTO ALTIMETRICO	L = 333.41 m P = -0.45 %				
ANDAMENTO PLANIMETRICO	RETTILINEO L = 344.65 m ARCO R = 320.00 m L = 407.93 m RETTILINEO L = 174.28 m				

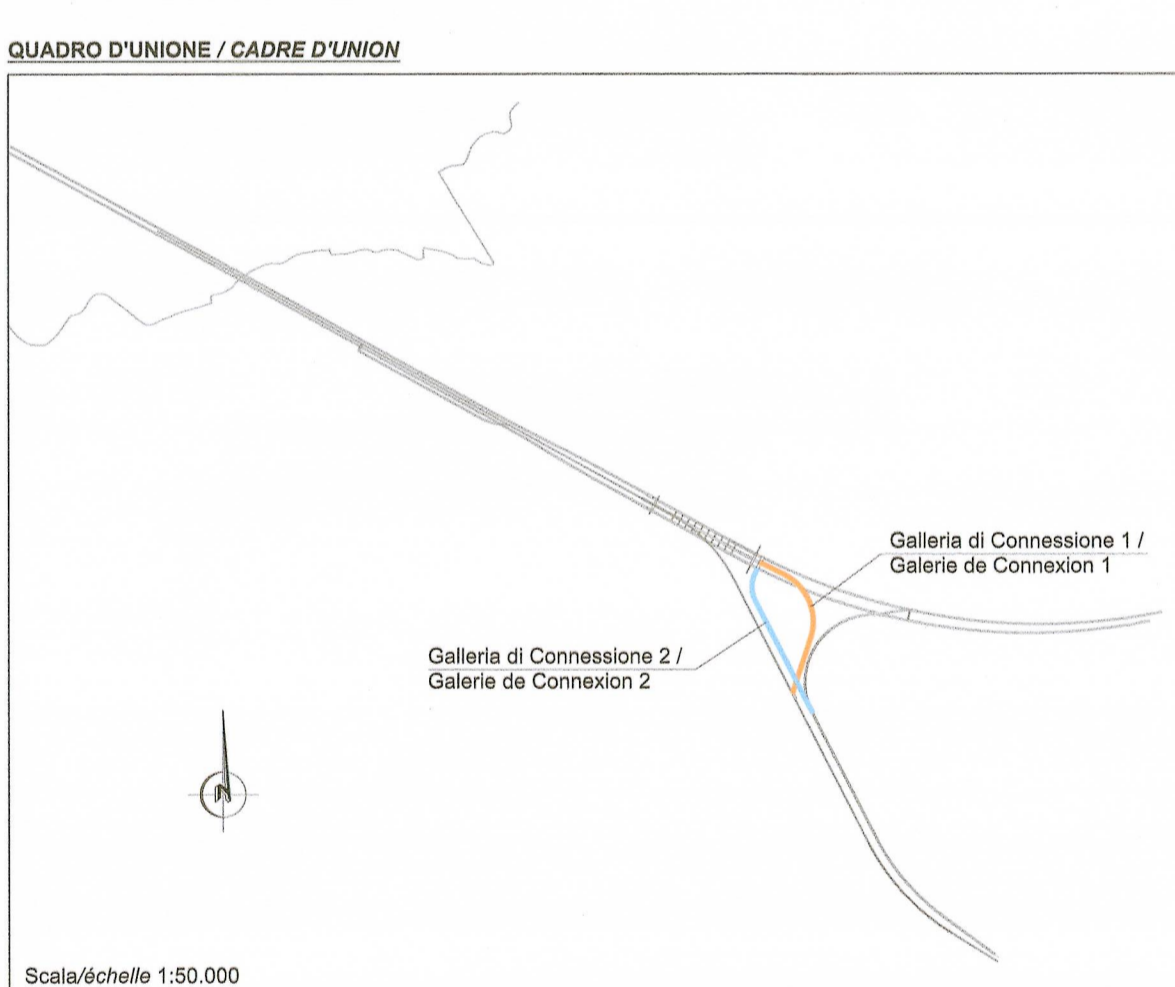
Copertura topografica da piano galleria (m)		COPERTURA TOPOGRAFICA DA PIANO GALLERIA (m)	
0-50	50-200	200-500	> 500
PLANTA GEOLOGICA IN ASSE GALLERIA (QUOTA CALOTA) UNITÀ TETTONOSTRATIGRAFICA DELL'AMBIN COMPLESSO DI CLAREA Micasisti e gneiss a glaucofane			
CONDIZIONI IDROGEOLOGICHE Carichi idraulici (polizati) a piano galleria (m di colonna d'acqua): 500-1000, > 1000 Grado di permeabilità: f, F, Ff			
CRITICITÀ GEOLOGICHE Probabilità: Bassa, Media, Alta Fenomeni di instabilità - distacchi di cunei			
CLASSIFICAZIONE RMR STIMATA RMR (Barton, 1976): 81-90, 71-80, 61-70, 51-60, 41-50, 31-40, < 20 CONDIZIONE PREVALENTE (%), CONDIZIONE SUBORDINATA (%), GSI (Hoek & Brown)			



NUMERO SEZIONE	1	2	3	4	5	6	7	8	9	10	11	12	13	14	15
QUOTE PROGETTO	0+00.00	0+100.00	0+200.00	0+300.00	0+400.00	0+500.00	0+600.00	0+700.00	0+800.00	0+900.00	0+1000.00	0+1100.00	0+1200.00	0+1300.00	0+1400.00
QUOTE TERRENO	1332.84	1445.88	1502.00	1505.00	1505.00	1505.00	1505.00	1505.00	1505.00	1505.00	1505.00	1505.00	1505.00	1505.00	1505.00
ETOMETRICHE	0+00.00	0+100.00	0+200.00	0+300.00	0+400.00	0+500.00	0+600.00	0+700.00	0+800.00	0+900.00	0+1000.00	0+1100.00	0+1200.00	0+1300.00	0+1400.00
DIST. PARZIALI		100.00	100.00	79.61	23.39	100.00	100.00	100.00	100.00	35.12	64.89	100.00	100.00	22.00	100.00
PROGRESSIVE	0+00.00	0+100.00	0+200.00	0+300.00	0+379.61	0+403.00	0+503.00	0+603.00	0+703.00	0+803.00	0+903.00	0+1003.00	0+1103.00	0+1203.00	0+1303.00
ANDAMENTO PLANIMETRICO	R=∞														

Copertura topografica da piano galleria (m)		COPERTURA TOPOGRAFICA DA PIANO GALLERIA (m)	
0-50	50-200	200-500	> 500
PLANTA GEOLOGICA IN ASSE GALLERIA (QUOTA CALOTA) UNITÀ TETTONOSTRATIGRAFICA DELL'AMBIN COMPLESSO DI CLAREA Micasisti e gneiss a glaucofane			
CONDIZIONI IDROGEOLOGICHE Carichi idraulici (polizati) a piano galleria (m di colonna d'acqua): 500-1000, > 1000 Grado di permeabilità: f, F, Ff			
CRITICITÀ GEOLOGICHE Probabilità: Bassa, Media, Alta Fenomeni di instabilità - distacchi di cunei			
CLASSIFICAZIONE RMR STIMATA RMR (Barton, 1976): 81-90, 71-80, 61-70, 51-60, 41-50, 31-40, < 20 CONDIZIONE PREVALENTE (%), CONDIZIONE SUBORDINATA (%), GSI (Hoek & Brown)			

LEGENDA		LEGENDE	
Copertura quaternaria Dépôts quaternaires Colme detritico-colluviale (cd) Colme detritico-colluviale (cd) Dettito di faglia (df) Erosivo (er)		Simboli geologico-strutturali Limiti geologici Limites géologiques Schistosi Schistosité Faglia secondarie certe Failles secondaires certaines Altre simboli Autres symboles Traccia delle opere Axe de tunnel de base BCC Code litologique	
Basamento Pre-Triassico Socle Pré-Triassique Complexe d'Ambin (Pré-Triassique) Complexe d'Ambin (Pré-Triassique) Micasisti conglomeratici a clasti di quarzo (AMA) Micasistes conglomératiques à éléments de quartz (AMA) Gneiss aplite (AMC) Gneiss aplite (AMC) Gneiss abili passanti a micasisti quarzosi (AMD) Gneiss abili passanti a micasisti quarzosi (AMD) Complexe de Clarea (Protogéologique à Cambrian?) Complexe de Clarea (Protogéologique à Cambrian?) Micasisti e gneiss minerali a glaucofane e abilitati con località di metabasiti anfotolitici (CL) Micasistes et gneiss minéraux à glaucophane et à abilités avec des localités sporadiques de metabasites amphibolitiques (CL)		Orizzonti di sovraccamento Niveaux de recouvrement Carriole, calcaree carbonatiche (BCC/Kalk/Kalk) Carpiques, carbonates carbonates (BCC/Kalk/Kalk)	
Zona Piemontese Zone Piémontaise Unità di fossa Unité de fosse Unità tettonometamorfica di Puy-Venus (PV) Unité tectonometamorphique de Puy-Venus (PV) Sost. carbonatici (GCC) Schistes carbonates passanti a pyrites (GCC)		Unità di margine continentale Unité de marge continentale Unità tettonometamorfica del Gad Unité tectonometamorphique du Gad Metri dolomiti (DGA) Mètres dolomites (DGA)	
Unità tettonometamorfica dell'Ambin Unité tectonometamorphique de l'Ambin Coperture mesozoiche Couvertures mésozoïques Micasisti e scisti carbonatici (CMS) Micasistes et schistes carbonates (CMS)			



LIASON LYON - TURIN / COLLEGAMENTO TORINO - LIONE
 Partie commune franco-italienne / Section transfrontalière / Parte comune italo-francese / Sezione transfrontalière

NOUVELLE LIGNE LYON TURIN - NUOVA LINEA TORINO LIONE
 PARTIE COMMUNE FRANCO-ITALIENNE - PARTE COMUNE ITALO-FRANCESE

PARTE IN TERRITORIO ITALIANO - PROGETTO IN VARIANTE
 (OTTEMPERANZA ALLA PRESCRIZIONE N. 235 DELLA DELIBERA CIPE 19/2015)

CUP C11J05000030001 - PROGETTO DEFINITIVO

GEOLOGIE - GEOLOGIA
TUNNEL DE BASE - TUNNEL DI BASE
GALERIE DE LA MADDALENA - GALLERIE DELLA MADDALENA
GALLERIA - GEOLOGIA, IDROGEOLOGIA, GEOTECHNICA
GALLERIA - GEOLOGIE, IDROGEOLOGIE, GEOTECHNIQUE
Coupe géologique géomecanique Galerie de Connexion 1 et 2
Profilo geologico geomeccanico Gallerie di Connessione 1 e 2

Index	Date	Motivation / Motivo	Émis par / Emesso da	Vérifié par / Verificato da	Approuvé par / Approvato da
D	14/10/2016	Phase d'étude / Prima edizione	G. MANCARI	A. BUERO	L. CHANTON
A	28/02/2017	Reception observation TELT / Reception osservazione TELT	G. MANCARI	A. BUERO	L. CHANTON

CADE DOC P R V C 3 B T S 3 7 2 0 8 A A P P L A

ABBREVIED COD. 0 1 2 3 4 5 6 7 8 9

ÉCHELLE / SCALA
1:5000