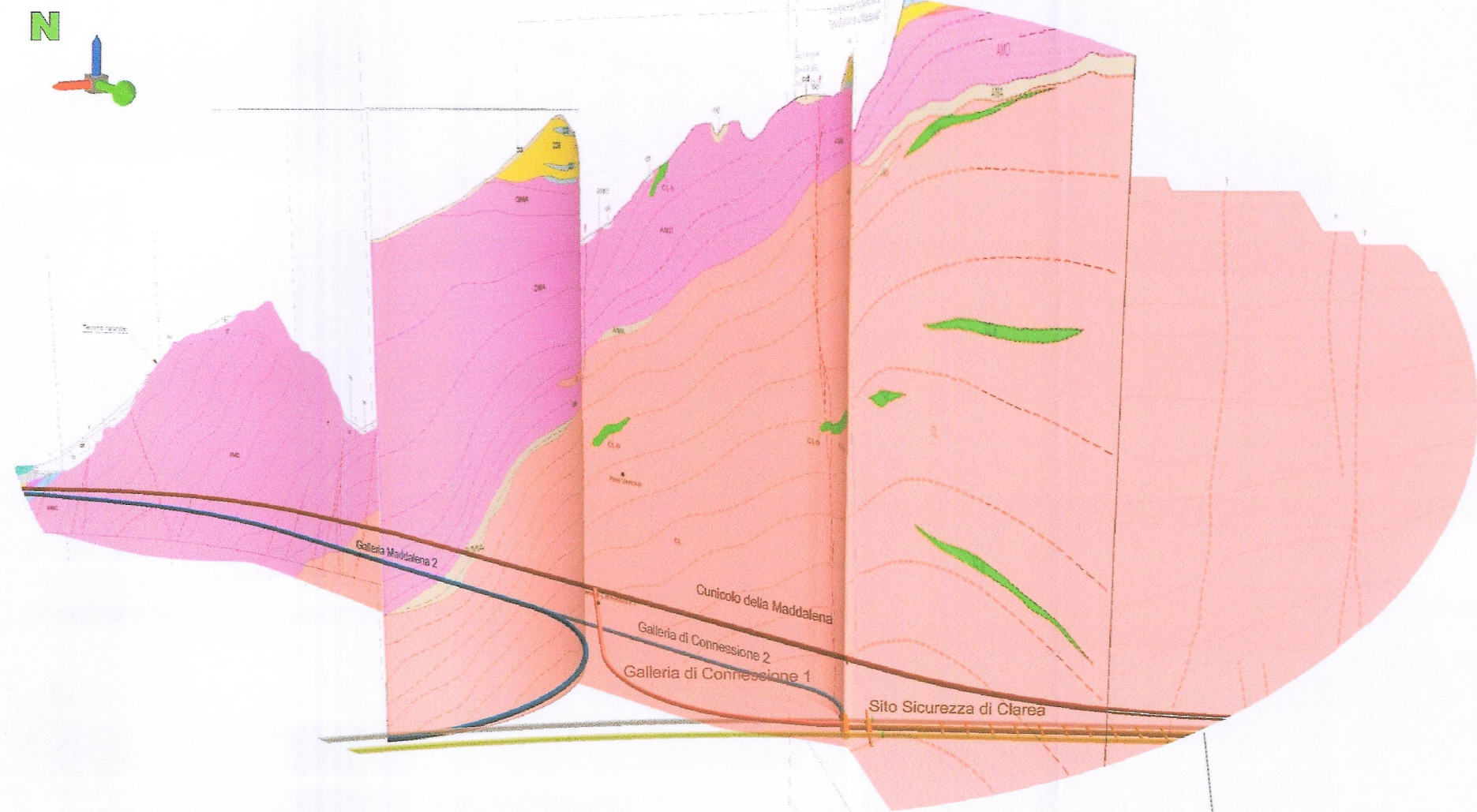
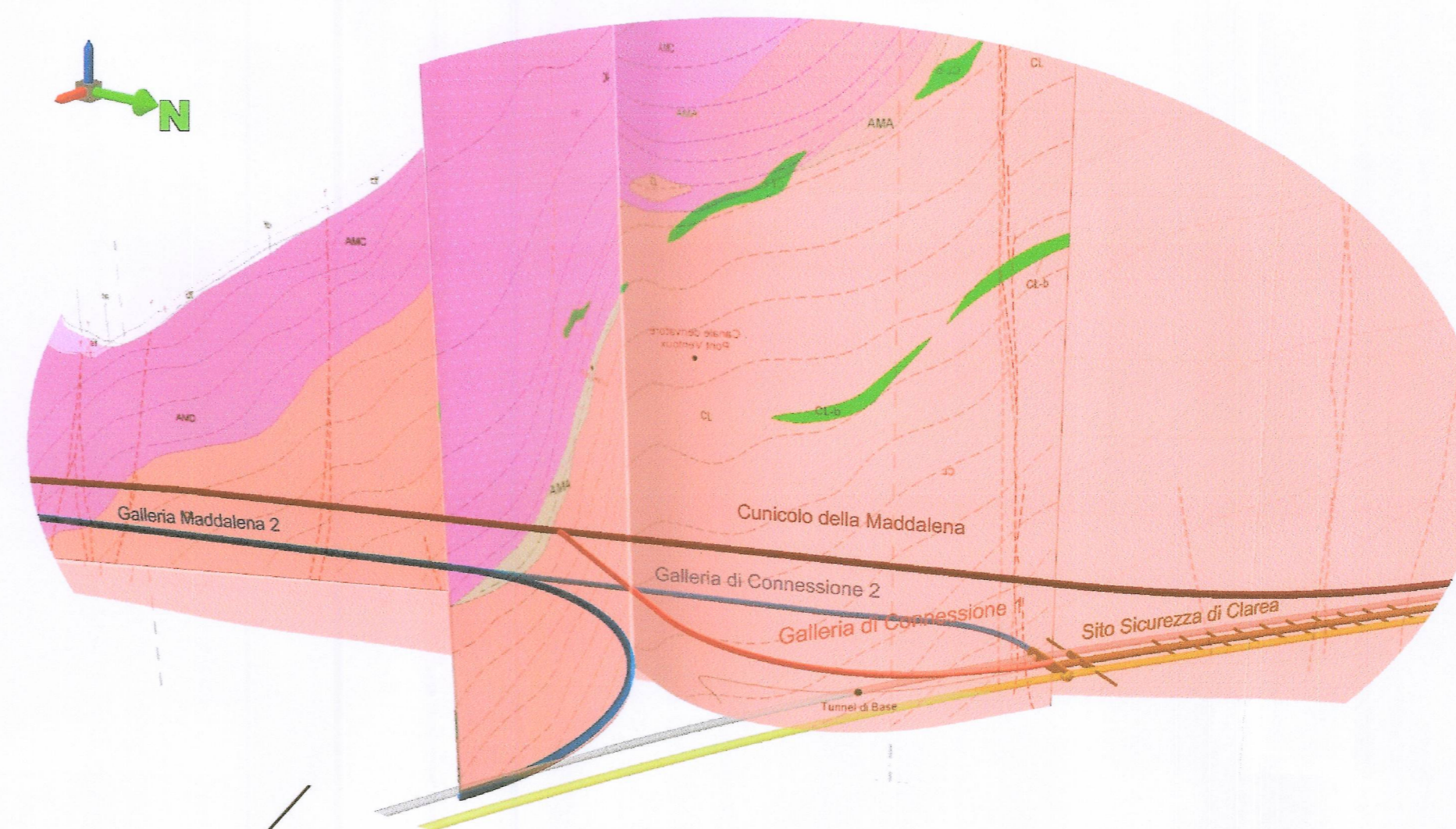


vista da Nord : dettaglio Profili della Galleria della Maddalena 2, Interconnessione 2 e Trasversale TdB3
 vue de Nord : détail Coupe de la Galerie de la Maddalena 2, Interconnexion 2 et Coupe Transversale TdB3



vista da Nord-Est : dettaglio Profili della Galleria della Maddalena 2, Connessione 1 e Cunicolo Geognostico della Maddalena
 vue de Nord-Est : détail Coupes de la Galerie Maddalena 2, Interconnexion 1 et Galerie géognostique de la Maddalena



LEGENDA
LEGENDE

Copertura quaternaria
 Dépôts quaternaires

- Coltre detritico-colluviale (cd)
- Couche détritico-colluviale (cd)
- Detriti di falda (df)
- Eboulis (df)
- Depositi glaciali indifferenziati (gi)
- Dépôts glaciaires indifférenciés (gi)
- Depositi glaciali di fondo (fg)
- Dépôts glaciaires de fond (fg)
- Depositi torrentizi (at)
- Dépôts actuels des torrents (at)

Simboli geologico-strutturali
 Symboles géologiques-structuraux

- Limiti geologici
- Limites géologiques
- Sciostosità
- Schistosités
- Faglie secondarie certe
- Failles secondaires certaines

Basamento Pretriassico
 Socle Pré-Triasique

Complesso d'Ambin (Pre-Triassico)
 Complexe d'Ambin (Pré-Triasique)

- Miscascisti conglomeratici a clasti di quarzo (AMA)
- Miscascistes conglomératiques à éléments de quartz (AMA)
- Gneiss aplinici (AMC)
- Gneiss apliniques (AMC)
- Gneiss albicci passanti a micascisti quarzosi (AMD)
- Gneiss albiques passants à des micascistes quartzites (AMD)

Complesso di Clarea (Proterozoico a Cambriano?)
 Complexe de Clarea (Protérozoïque à Cambrien?)

- Miscascisti e gneiss minuti a glaucofane ± albizzati con locali lenti di metabasiti anfibolitiche (CL)
- Miscascistes et gneiss micro-cristallins à glaucophane et ± albiques avec des lentilles sporadiques de metabasites amphibolitiques (CL)
- Metabasiti anfibolitiche (CL-b)
- Métabasites amphibolitiques (CL-b)

Orizzonti di scollamento
 Niveaux de décollement

- Carniole, cataclasti carbonatiche (BCC/Ksb/KKng)
- Carnioles, cataclastes carbonatées (BCC/Ksb/KKng)

Zona Piemontese
 Zone Piémontaise

Unità di fossa
 Unités de fosse

Unità tettonometamorfica di Puy-Venaux (PV)
 Unité tectonometamorphique de Puy-Venaux (PV)

- Scisti carbonatici fillidici (GCC)
- Schistes carbonatés passant à phyllades (GCC)

Unità di margine continentale
 Unités de marge continentale

Unità tettonometamorfica del Gad
 Unité tectonometamorphique du Gad

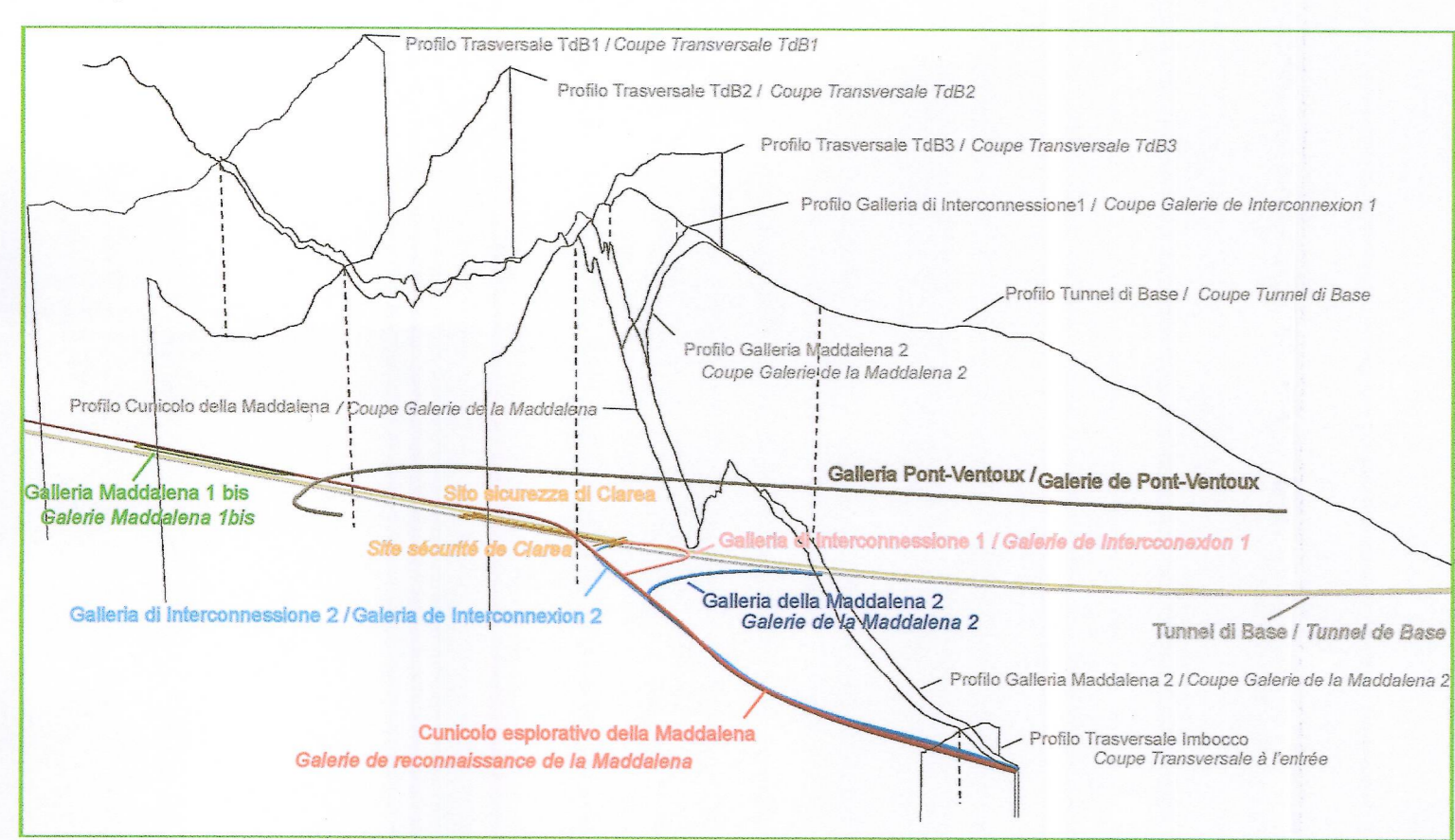
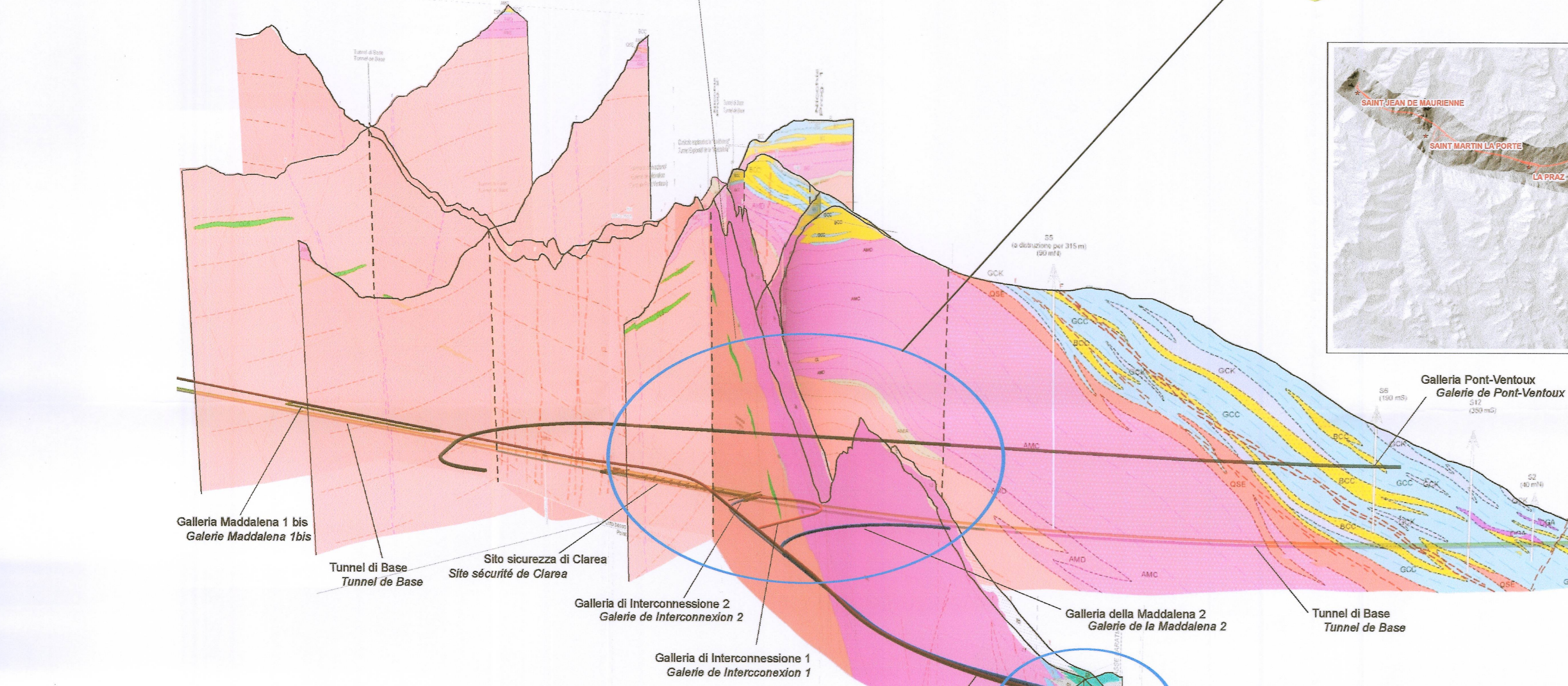
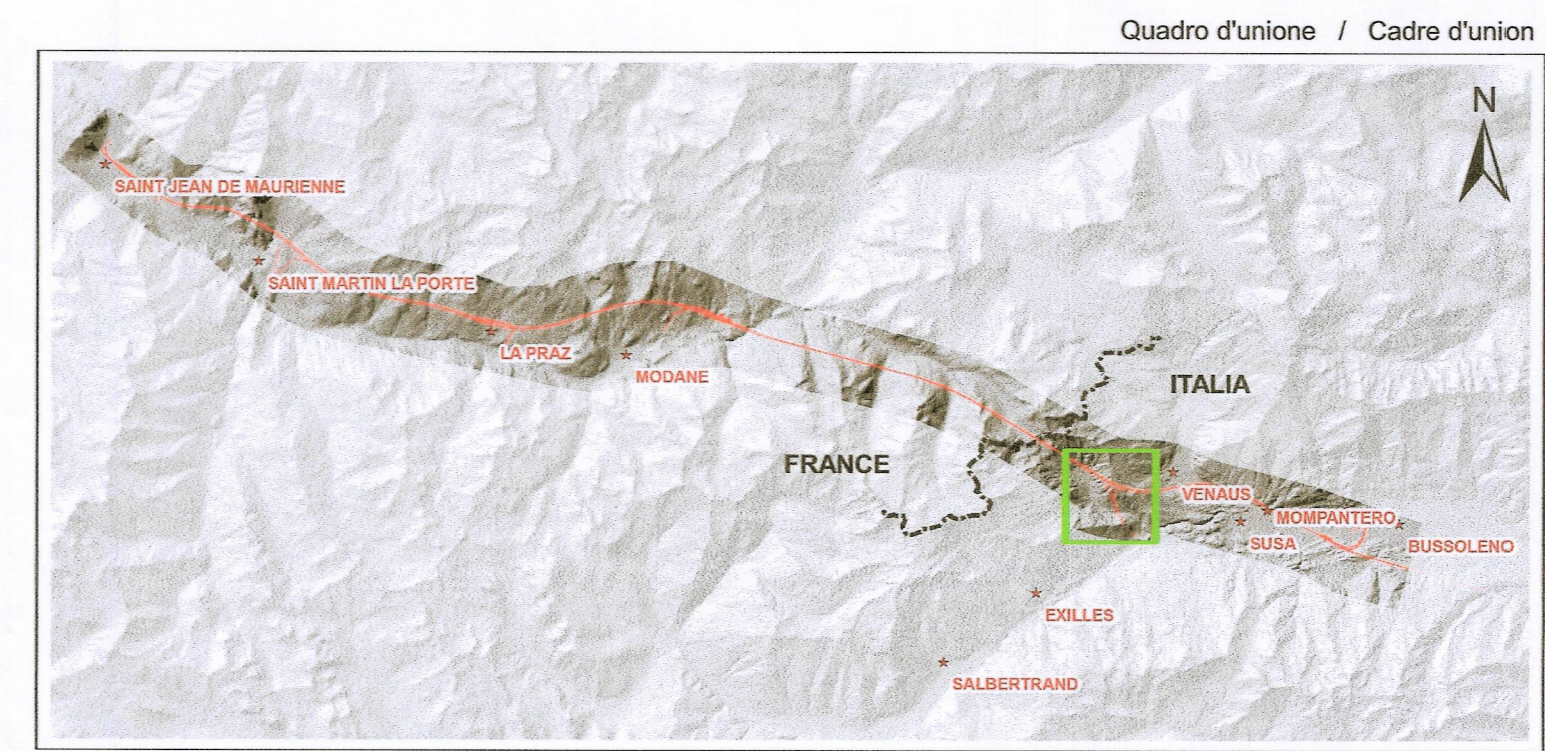
- Marmi dolomitici (DGA)
- Marbres dolomitiques (DGA)

Unità tettonometamorfica dell'Ambin
 Unité tectonometamorphique du Ambin

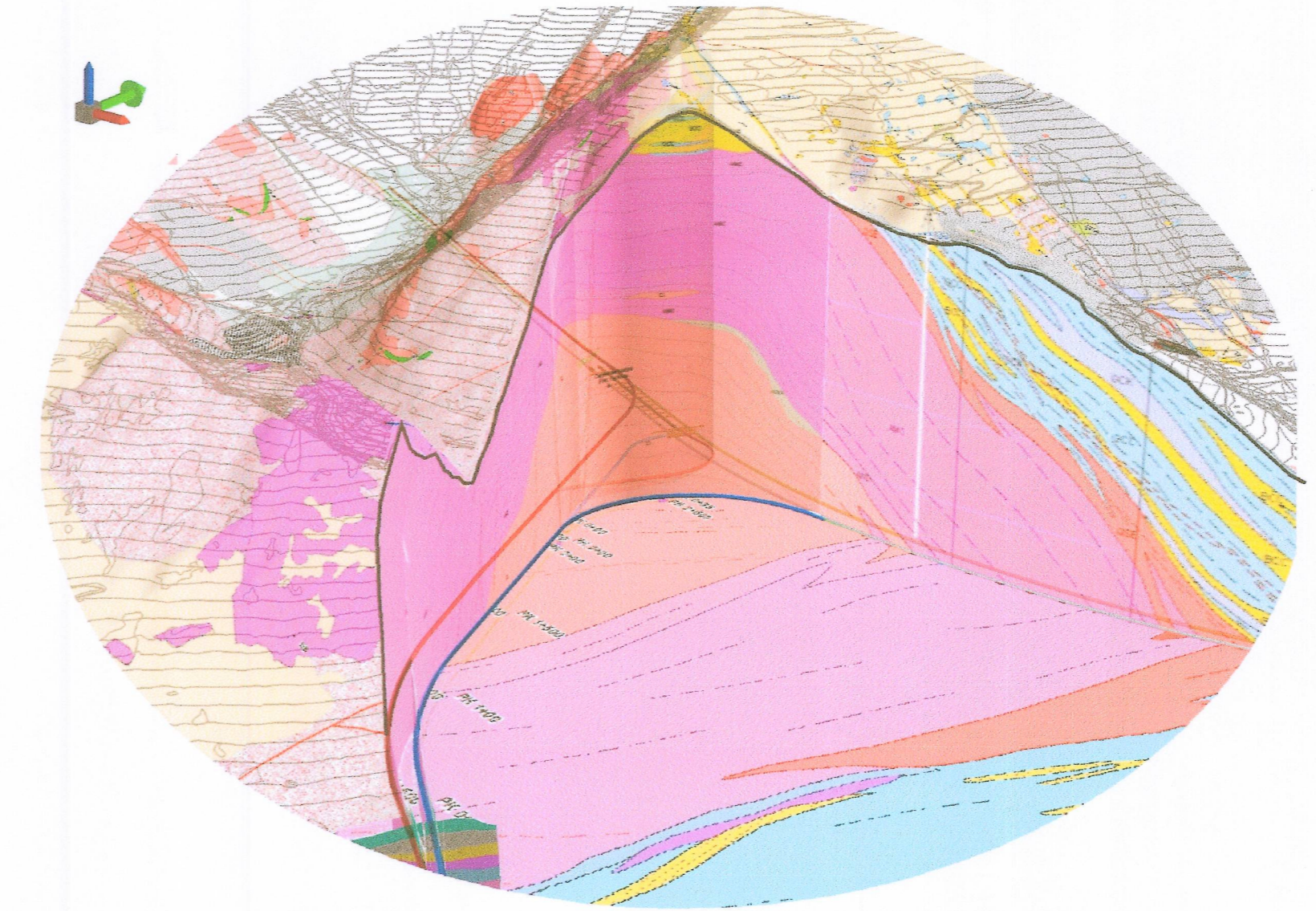
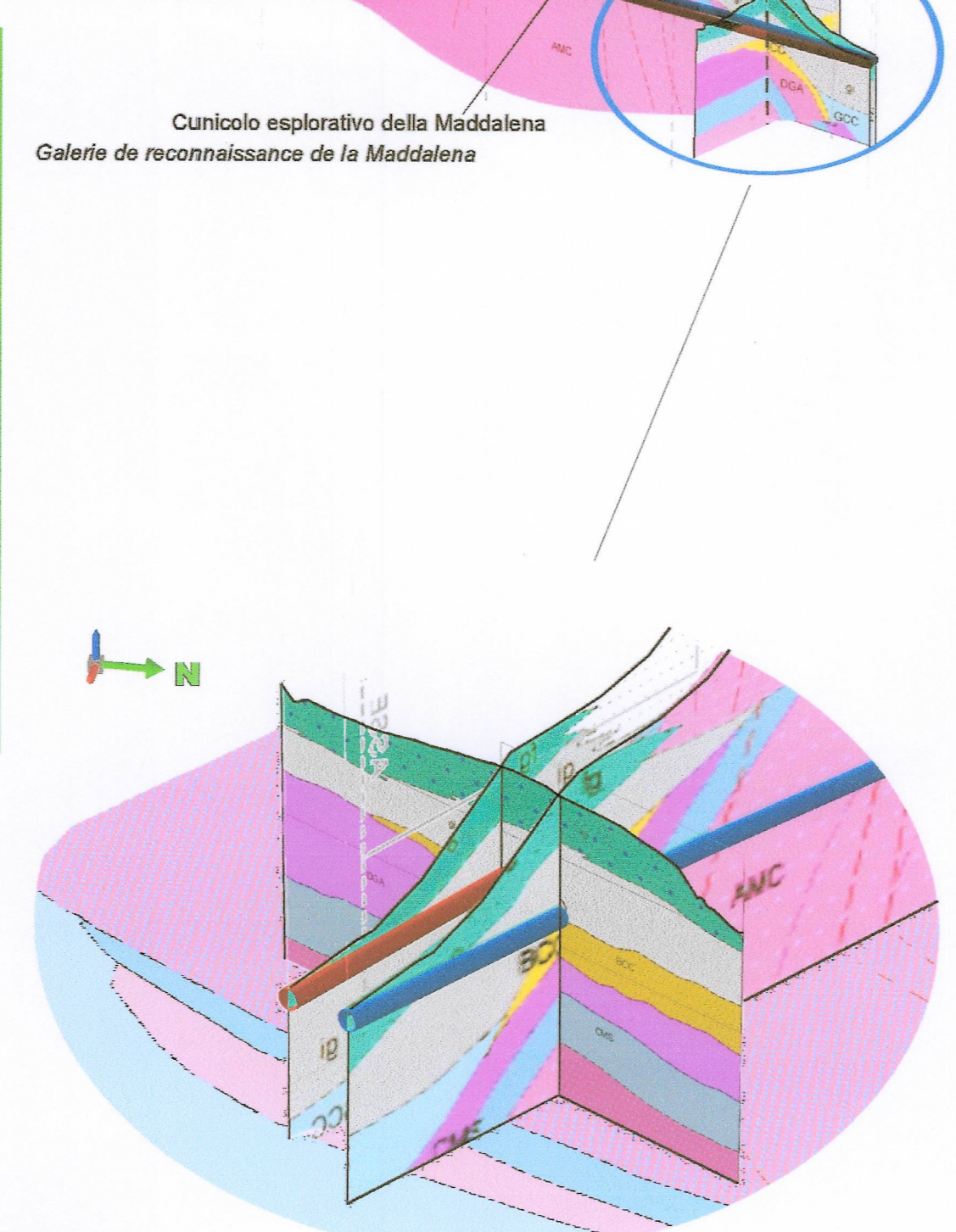
Coperture mesozoiche
 Couvertures mésozoïque

- Miscascisti e scisti carbonatici (CMS)
- Miscascistes et schistes carbonatés (CMS)
- Quarziti massicce (QSE) (Triassico inferiore)
- Quartzites (QSE) (Trias inférieur)

Note 1. Dal punto di vista delle dimensioni e della forma le lenti di metabasiti sono rappresentative della loro reale morfologia (alla base dei rilievi di superficie); la loro posizione e distribuzione in profondità è invece da considerarsi puramente indicativa e schematica.
 Note 1. Du point de vue de la taille et la forme des lentilles metabasites sont représentatives de leur morphologie réelle (sur la base des reliefs de surface); leur emplacement et la distribution en profondeur doit être considéré purement indicatif et schématique.



Schema descrittivo degli elementi del modello 3D / Schéma descriptif des éléments du modèle 3D



vista da Sud-Est : profili Galleria Maddalena 2, Cunicolo geognostico della Maddalena, Tunnel di Base, geologia quota tunnel di base (565 m) e geologia di superficie
 vue de Sud-Est : Coupes de la Galerie de la Maddalena 2, Galerie géognostique de la Maddalena, Tunnel de Base, géologie à l'altitude du Tunnel de Base (565 m slm) et géologie de surface

vista da Est : dettaglio dell'imbocco della Galleria della Maddalena 2, profilo Trasversale e geologia quota Tunnel di Base (565 m slm)
 vue de Est : détail de l'entrée de la Galerie de la Maddalena 2, Coupe Transversale et géologie à l'altitude du Tunnel de Base (565 m slm)

LIAISON LYON - TURIN / COLLEGAMENTO TORINO - LIONE

Partie commune franco-italienne / **Parte comune italo-francese**
Section transfrontalière / **Sezione transfrontaliera**

NOUVELLE LIGNE LYON TURIN - NUOVA LINEA TORINO LIONE
PARTIE COMMUNE FRANCO-ITALIENNE - PARTE COMUNE ITALO-FRANCESE
PARTE IN TERRITORIO ITALIANO - PROGETTO IN VARIANTE
(OTTEMPERANZA ALLA PRESCRIZIONE N. 235 DELLA DELIBERA CIPE 19/2015)
CUP C11J0500030001 - PROGETTO DEFINITIVO

GEOLOGIE - GEOLOGIA
TUNNEL DE BASE - TUNNEL DI BASE
GALERIES DE LA MADDALENA - GALLERIE DE LA MADDALENA

GEOLOGIE, HYDROGEOLOGIE, GEOTECHNIQUE
GEOLOGIA, IDROGEOLOGIA, GEOTECNICA

Modélisation géologique 3D / Modellazione geologica 3D

Indice	Date / Data	Modifications / Modifiche	Elab / per / Concepito da	Vérifié par / Controllato da	Autorisé par / Autorizzato da
0	07/12/2016	Première diffusion Prima emissione	G.MANCARI, M.MERLO (GEODATA)	A.EUSEBIO C. OGNIENNE	L.CHANTRON A.MORDASINI
A	21/03/2017	Reception observation Ricevimento osservazioni	G.MANCARI, M.MERLO (GEODATA)	A.EUSEBIO C. OGNIENNE	L.CHANTRON A.MORDASINI

Cod Doc P R V C 3 B T S 3 7 2 1 3 A A P P L A
 Phase / Fase Sigle étude / Segla Emetteur / Emittente Numéro Indice Statut / Stato Type / Tipo

ADRESSE GED / INDIRIZZO GED C3B // // 26 48 01 40 09

ECHELLE / SCALA

TUNNEL EURALPHI LYON TURIN

13 allée du Lac de Constance - 73370 LE BOURGET DU LAC (France)
 TEL : +33 (0)4 78 68 56 50 - FAX : +33 (0)4 78 68 56 75
 RCS Chambéry 439 556 852 - TVA FR 03439556952
 Propriété TELT Tous droits réservés - Propriété TELT Tutti i diritti riservati