

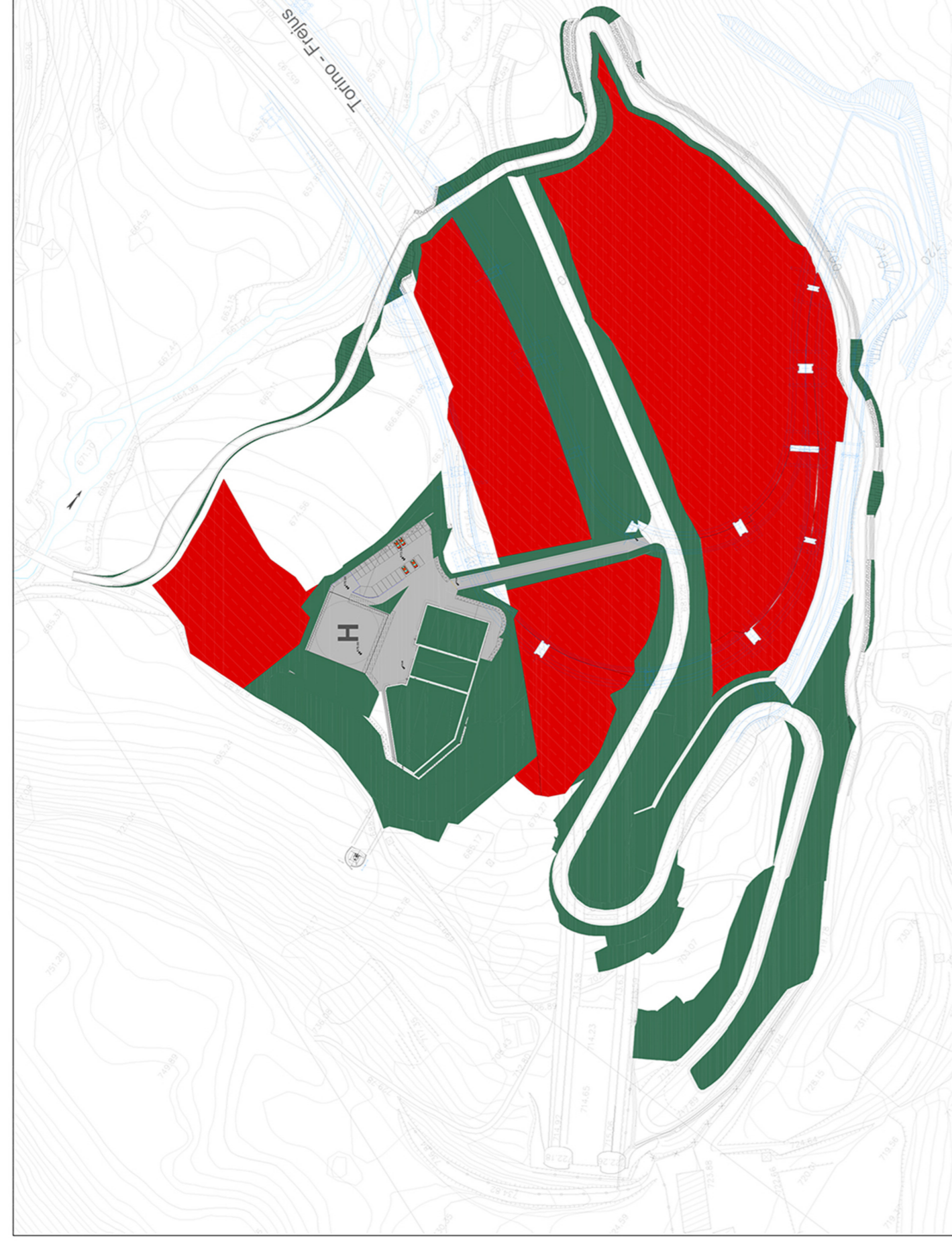
Projet de Reference
Progetto Definitivo Approvato



Projet de Reference
Progetto Definitivo Approvato



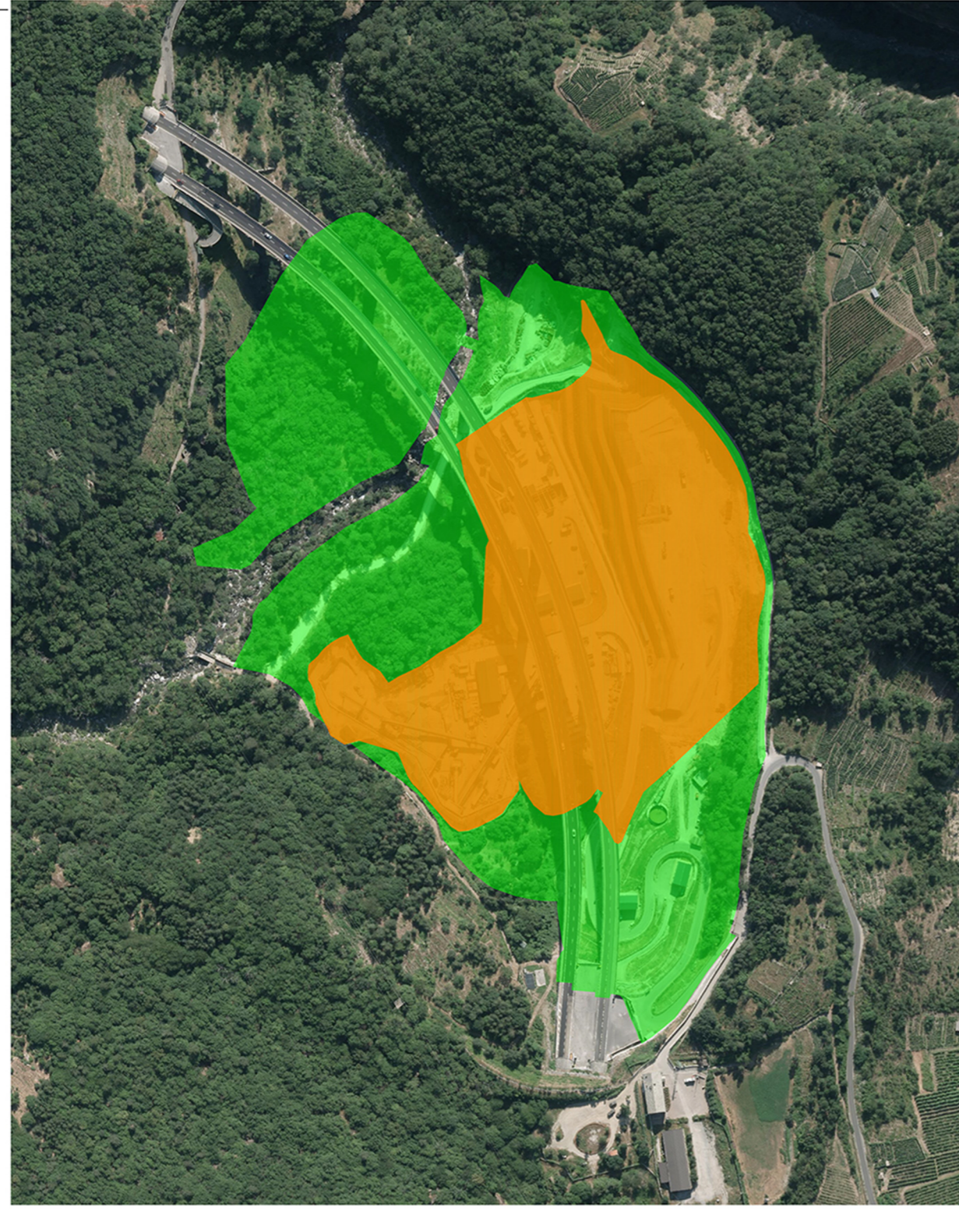
AIRE DE MADDALENA / VUE EN PLAN EN PHASE CHANTIER -
AREA DI MADDALENA / PLANIMETRIA IN FASE DI CANTIERE



Restauration du chantier de Maddalena
Interventi di ripristino del cantiere di Maddalena
Rif. doc. PD2_C3C_T3S3_0205

Amenagements au Portail de Maddalena
Interventi presso imbocco di Maddalena
Rif. doc. PD2_C3C_T3S3_0181

COMPARAZIONI E AREE DI CANTIERE PROGETTO DEFINITIVO APPROVATO/
PROGETTO DEFINITIVO DI VARIANTE

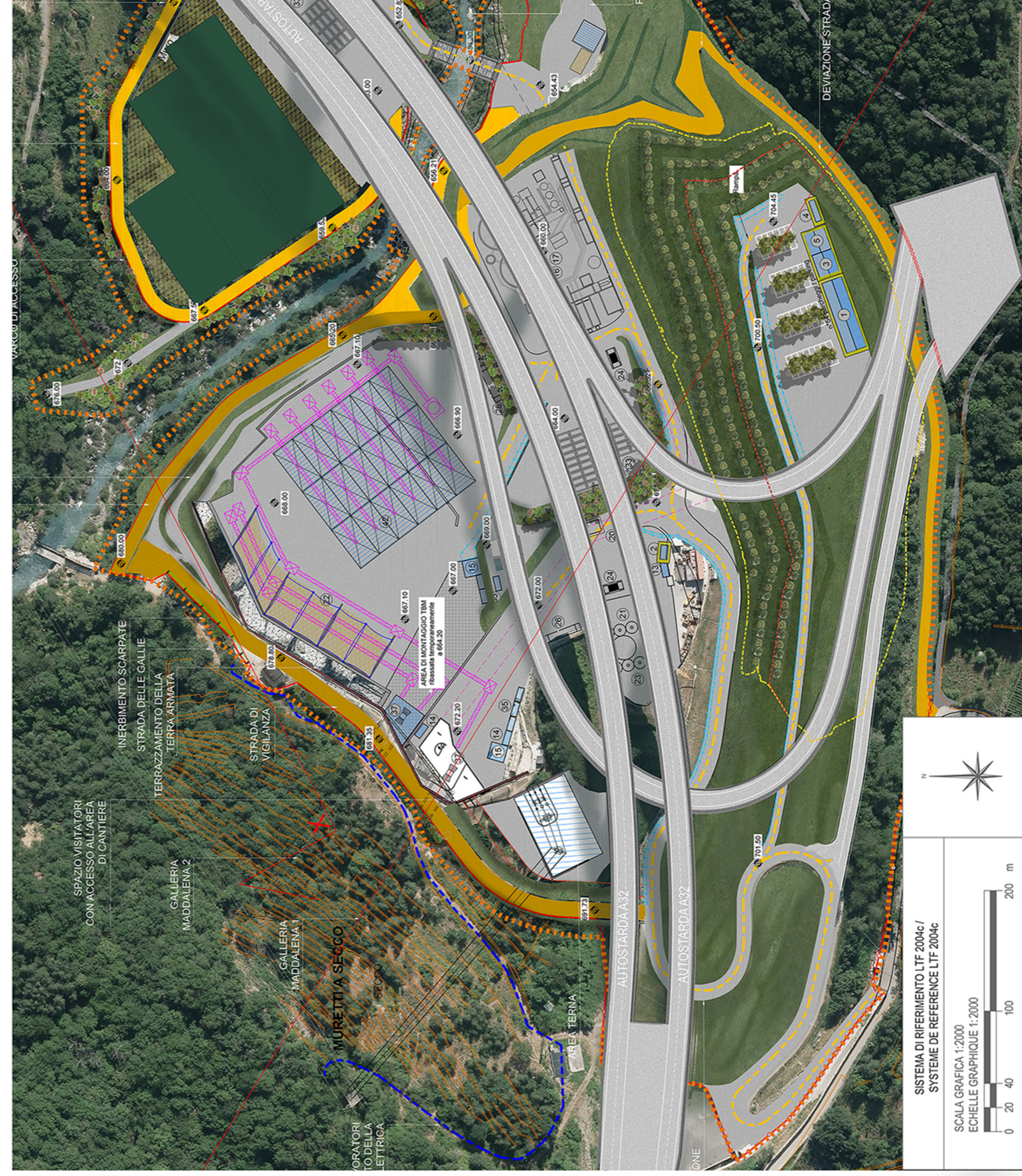


Area di cantiere di Maddalena Progetto Definitivo

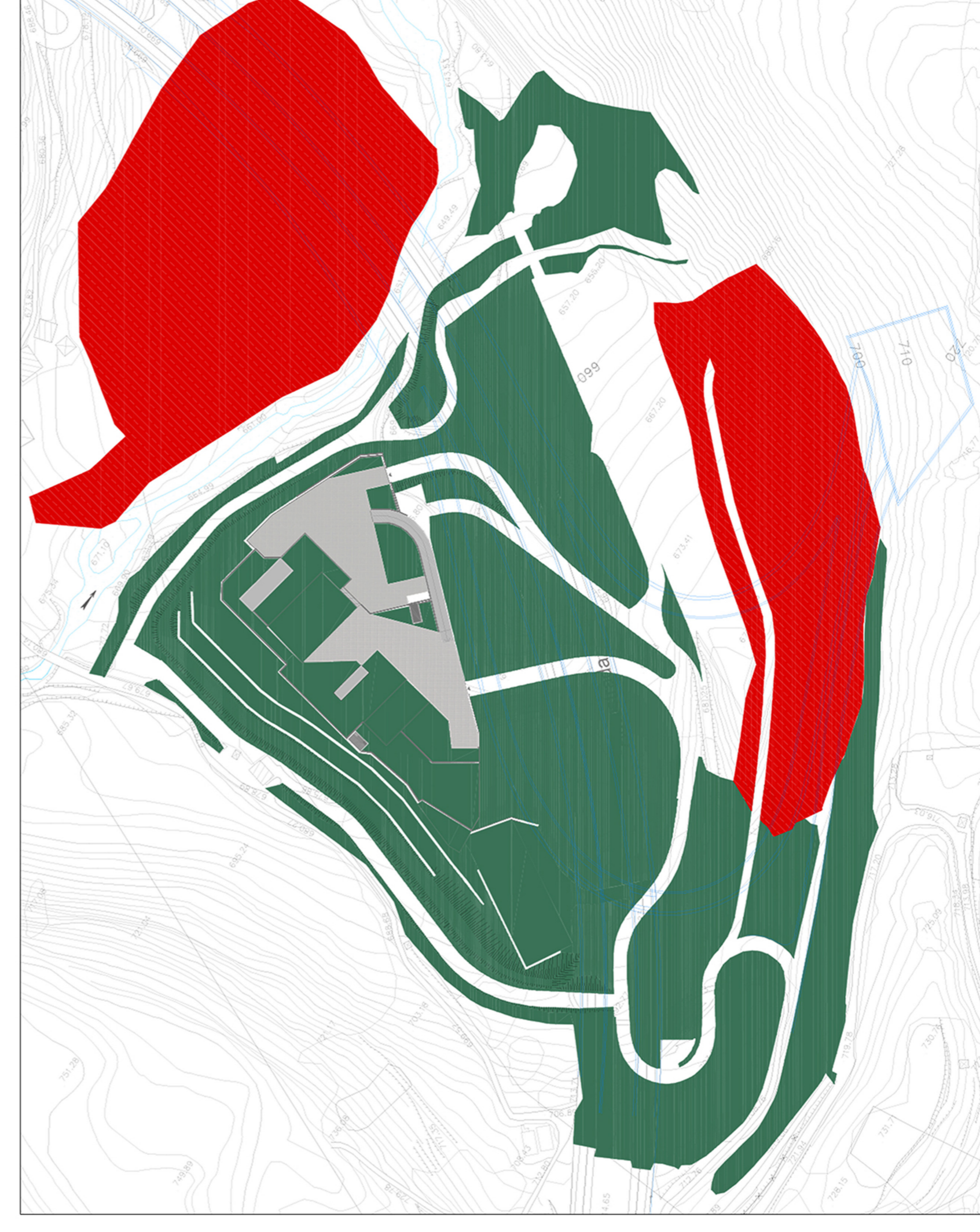
Area di cantiere di Maddalena Progetto Definitivo in Variante

PD2_C3C_T3S3_0181 Interventi presso l'imbocco di Maddalena / Amenagements au Portail de Maddalena
PRV_C3C_LOM_6833 Pianimetria di riferimento delle sezioni paesaggistiche e degli interventi temporanei e definitivi anticipati in fase di cantiere - Cantiere di Maddalena - Plan de reference des coupes paysageres et des interventions temporaires definitives anticipées en phase chantier - Chantier de la Maddalena
PRV_C3C_LOM_6834 Plan de reference des coupes paysageres et des restaurations definitives chantier - Chantier de la Maddalena - Pianimetria di riferimento delle sezioni paesaggistiche e degli interventi di ripristino finale cantiere - Cantiere di Maddalena
PD2_C3C_T3S3_0202 Interventi temporanei e definitivi anticipati in fase di cantiere: Maddalena/Interventions temporaires et définitives anticipées en phase chantier
PD2_C3C_T3S3_01733 Localisation des aménagements et réhabilitation environnementaux - Planimetria di localizzazione degli interventi di mitigazione e ripristino ambientale
PRV_C3C_T3S3_7335 Localisation des aménagements et réhabilitation environnementaux des zones de variante - Pianimetria di localizzazione degli interventi di mitigazione e ripristino ambientale delle aree oggetto di variante
PRV_C3C_LOM_6840 Area di Maddalena-sovrapposizione PRV-PD approvato- Sezioni in fase di esercizio / Aire de Maddalena - superposition PRV-PD approuvée - coupes phase exploitation

Projet de Reference de Variante
Progetto Definitivo di Variante



AIRE DE MADDALENA / VUE EN PLAN EN PHASE CHANTIER -
AREA DI MADDALENA / PLANIMETRIA IN FASE DI CANTIERE



Restauration du chantier de Maddalena
Interventi di ripristino del cantiere di Maddalena
Rif. doc. PRV_C3C_T3S3_7400

Amenagements au Portail de Maddalena
Interventi presso imbocco di Maddalena
Rif. doc. PRV_C3C_T3S3_0205

ITALSONITLYON - TURIN / COLLEGAMENTO TORINO - LIONE
Parte commune franco-italienne
Sezione transfrontaliera

NOUVELLE LIGNE LYON TURIN - NUOVA LINEA TORINO LIONE
PARTIE COMMUNE FRANCO-ITALIENNE - PARTE COMUNE ITALO-FRANCESE
PARTE IN TERRITORIO ITALIANO - PROGETTO IN VARIANTE
(OTTEMPERANZA ALLA PRESCRIZIONE N. 235 DELLA DELIBERA CIPE 19/2015)

APPROFONDIMENTI PROGETTUALI PER OSSERVAZIONI MATM - REGIONE PIEMONTE / MIBACT
CUP C11J0600030001 - PROGETTO DEFINITIVO
Riconfronto Osservazioni n. 8 (rif. prot. n. CTVA3020 del 26/09/17)
e n. 6 (rif. prot. n. 26790 class. 9 /fasc. ABAP nuovo 22 del 26/09/17)

ITALIE - ITALIA
PAYSAGE - PAESAGGIO
AIRE DE MADDALENA - SUPERPOSITION PRV-PD APPROUVE - VUE EN PLAN EN PHASE CHANTIER ET EXPLOITATION - AREA DI MADDALENA - SUPERPOSITION PRV-PD APPROVATO - PLANIMETRIA IN FASE DI CANTIERE ED ESERCIZIO

NOME	DATA DATA	INDICAZIONE VARIANTE	ESISTE IN CONDIZIONE DI	VALORI PER CONDIZIONE DI	VALORI PER CONDIZIONE DI
G	26/11/2017	Perimetria attuale / Perimetria invariante	LOMBARDI	S. GARAVOLIA V. GROSSOLO	A. ARDIGNANI C. CORNENE
A	10/12/2017	Riscontro alle osservazioni TEL / Revisione a seguito commenti TEL	LOMBARDI	S. GARAVOLIA V. GROSSOLO	A. ARDIGNANI C. CORNENE



Code DAC	Projet / Fase	High / medio / High	Fonction / Etape	Numero	Block	Year / Date	Type / Type
CSC	II	II	01	88	96	30	02

SCHELE / SCALA