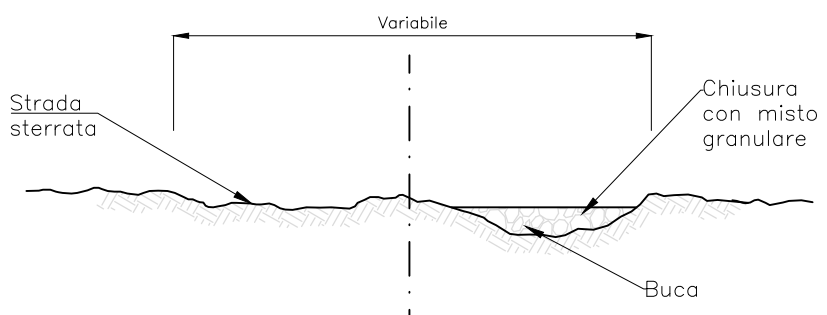
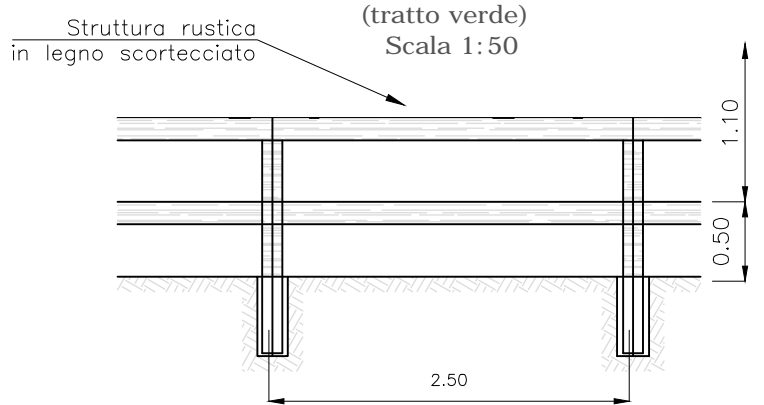


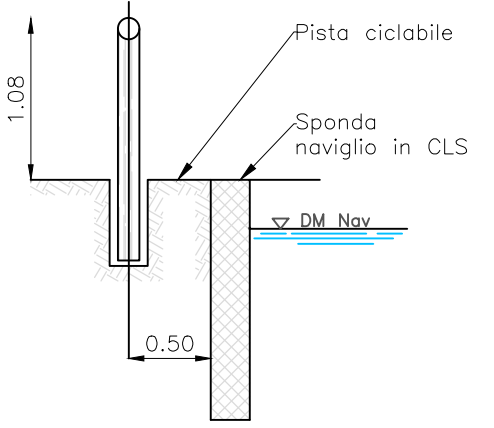
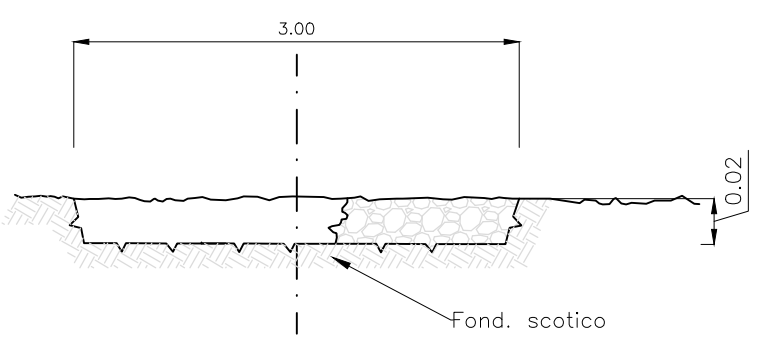
CICLABILE ESISTENTE  
SEZIONE IPOTIZZATA  
(tratto blu)  
Scala 1:50



RECINZIONE LATO CANALE  
SEZIONE TIPO  
(tratto verde)  
Scala 1:50



CICLABILE NUOVA  
SEZIONE TIPO  
(tratto rosso)  
Scala 1:50



INTERVENTI DI COMPENSAZIONE  
AMBIENTALE  
PISTE CICLABILI

**DEFINIZIONE DEI TRACCIATI**

- **CICLABILE NUOVA**  
360 m
- **CICLABILI ESISTENTI**
  - Da inizio ciclabile naviglio a inizio nuova/ciclabile 1636 m
  - Da fine ciclabile nuova a innesto " Via Avignone" 230 m
  - Da "Via Grande Torino" ivrea a innesto "Via Cappuccini" 1860 m
- **CICLABILE LUNGO IL NAVIGLIO MESSA IN SICUREZZA**
  - Da "Via XXV Aprile" (Fine ciclabile) a inizio ciclabile (ponte SP78) 1210 m

**INTERVENTI SULLE SEZIONI DEI TRACCIATI**

- - Rimozione delle sterpaglie e scotico 30 cm
- - Fondazione in mistogranulare stabilizzato 30 cm
- - Bonifico delle buche e ripristino del piano ciclabile
- - Posa di recinzione lato canale con struttura rustica in legno scortecciato

REGIONE PIEMONTE  
PROVINCIA DI TORINO  
PROGETTO DEFINITIVO

OPERE DI RIPRISTINO E RISTRUTTURAZIONE DI DERIVAZIONE  
DALLA DORA BALTEA PER USI IDROELETTRICI  
IMPIANTO "EX CIMA"

TAVOLA: IVR 032 Foglio 1	TITOLG:  PROGETTO DI REALIZZAZIONE E SISTEMAZIONE PISTE CICLABILI	DATA: ..... Novembre 2017..... SCALA: ..... VARIE.....
-----------------------------------	--	---

PROPRIETÀ  
EDIL-SAMAR SRL