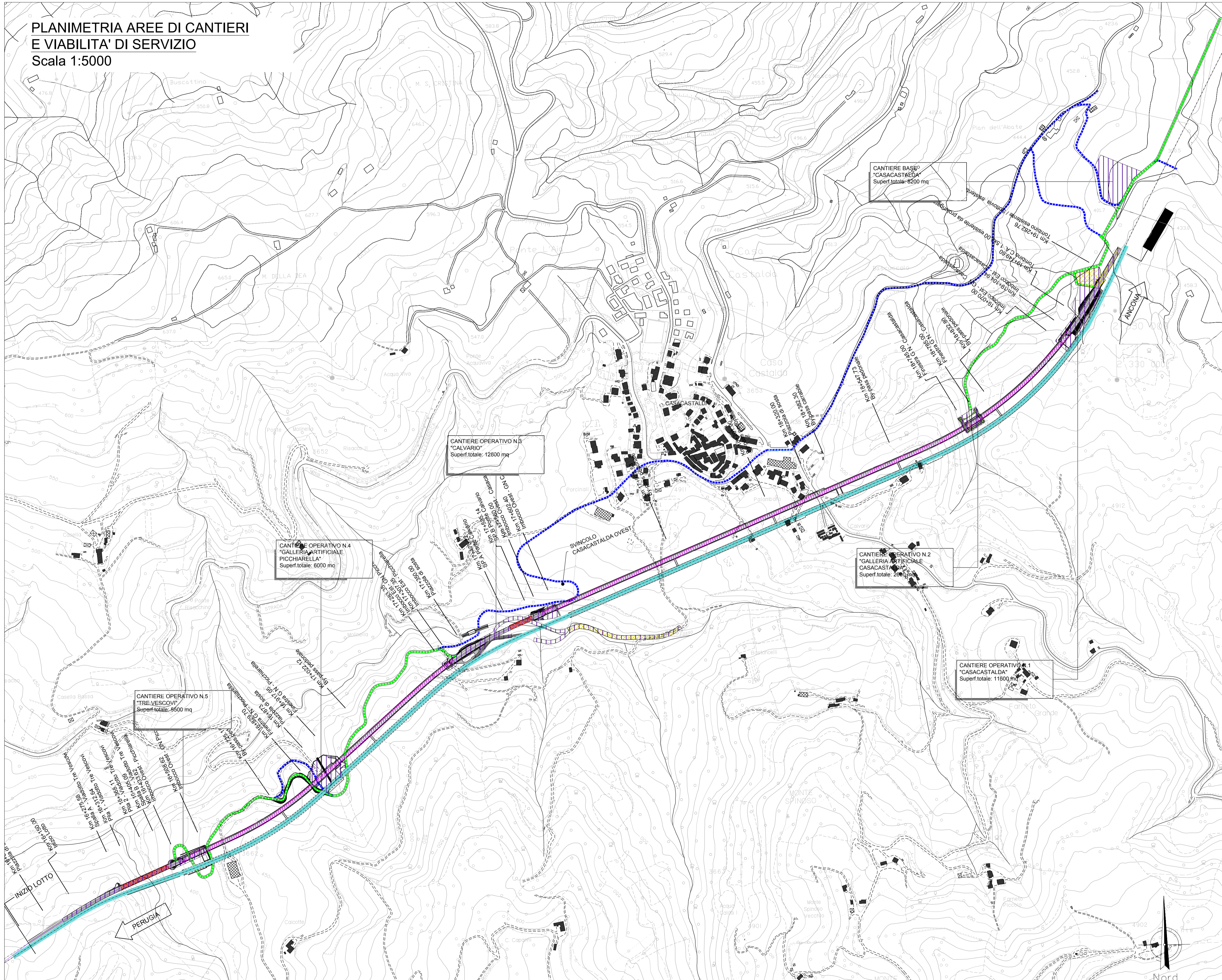


**PLANIMETRIA AREE DI CANTIERI
E VIABILITA' DI SERVIZIO**
Scala 1:5000



LEGENDA

- AREE DI CANTIERE
- AREE STOCCAGGIO SMARINO GALLERIA
- AREE TECNICHE LAVORAZIONI GALLERIA
- AREE TECNICHE LAVORAZIONI VIADOTTI
- VIABILITA' PRINCIPALE ESISTENTE
- NUOVA VIABILITA' DI CANTIERE
- VIABILITA' LOCALE ESISTENTE
- TRACCIATO STRADALE DI PROGETTO

Direzione Progettazione e Realizzazione Lavori

S.S.N.318 DI VALFABBRICA
Tratto Valfabbrica-Schifanoia - Interventi di completamento dal Km 16+224 al Km 19+354
Lotto 5 : 1 stralcio parte B: raddoppio galleria Picchiarella e viadotto Tre Vescovi
2 stralcio: raddoppio galleria Casacastalda e viadotto Calvario

PROGETTO ESECUTIVO COD. PG131 - PG6

PROGETTAZIONE: ATI SINTAGMA - GDG - ICARIA

IL RESPONSABILE DELL'INTEGRAZIONE DELLE PRESTAZIONI SPECIALISTICHE:
Dott. Ing. Nando Granieri
Ordine degli Ingegneri della Prov. di Perugia n° A351

IL GRUPPO DI PROGETTAZIONE:
MANDATARIA:
MANDANTI:

IL PROGETTISTA:
Dott. Arch. N. Granieri
Dott. Ing. V. Truffi
Dott. Arch. A. Bracciani
Dott. Ing. F. Durastanti
Dott. Geol. G. Cerquiglini
Geom. S. Scopetta
Dott. Ing. L. Sirena
Dott. Ing. E. Sellari
Dott. Ing. L. Stoppini
Dott. Ing. L. Nani
Dott. Ing. F. Pambianco
Dott. Agr. F. Berti Nulli
Antonio Scalamandrè

IL GEOLOGO:
Dott. Geol. Giorgio Cerquiglini
Ordine dei Geologi della Regione Umbria n°108

IL R.U.P.:
Dott. Ing. Antonio Scalamandrè

IL COORDINATORE PER LA SICUREZZA IN FASE DI PROGETTAZIONE:
Dott. Ing. Filippo Pambianco
Ordine degli Ingegneri della Prov. di Perugia n° A1373

PROTOCOLLO DATA

PIANO DI UTILIZZO TERRE E ROCCE
Planimetria aree di cantiere e viabilità di servizio

CODICE PROGETTO		NOME FILE		REVISIONE	SCALA:
PROGETTO	LIV. PROG.	N. PROG.	700-GE01-CAN-PL01-A		
DPPG08	E	1701	CODICE ELAB. T00GE01CANPL01	A	1:5000
A	Emissione	25/10/2017	F.Mocchioni	V.Rotisciani	N.Granieri
REV.	DESCRIZIONE	DATA	REDATTO	VERIFICATO	APPROVATO