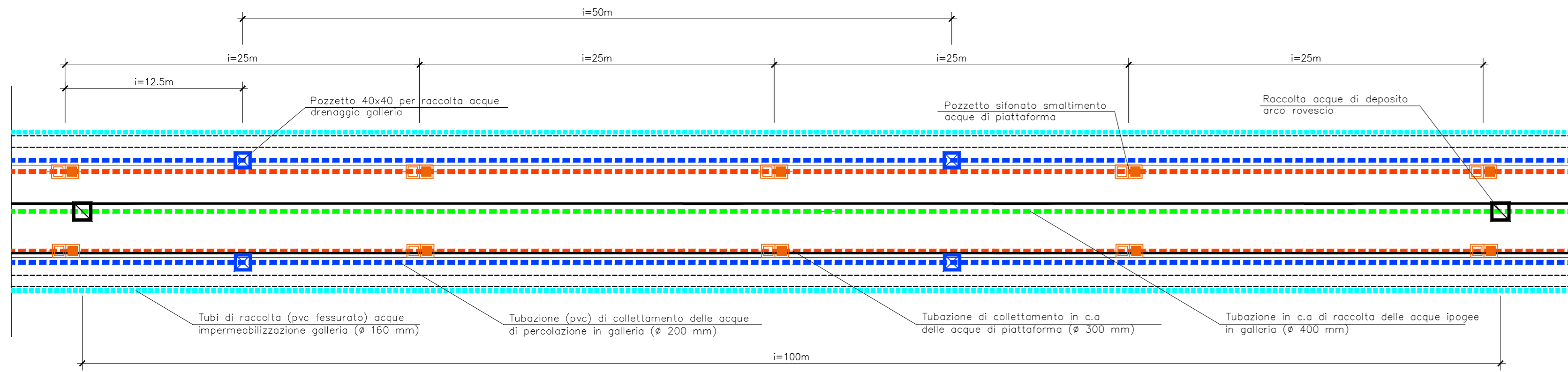


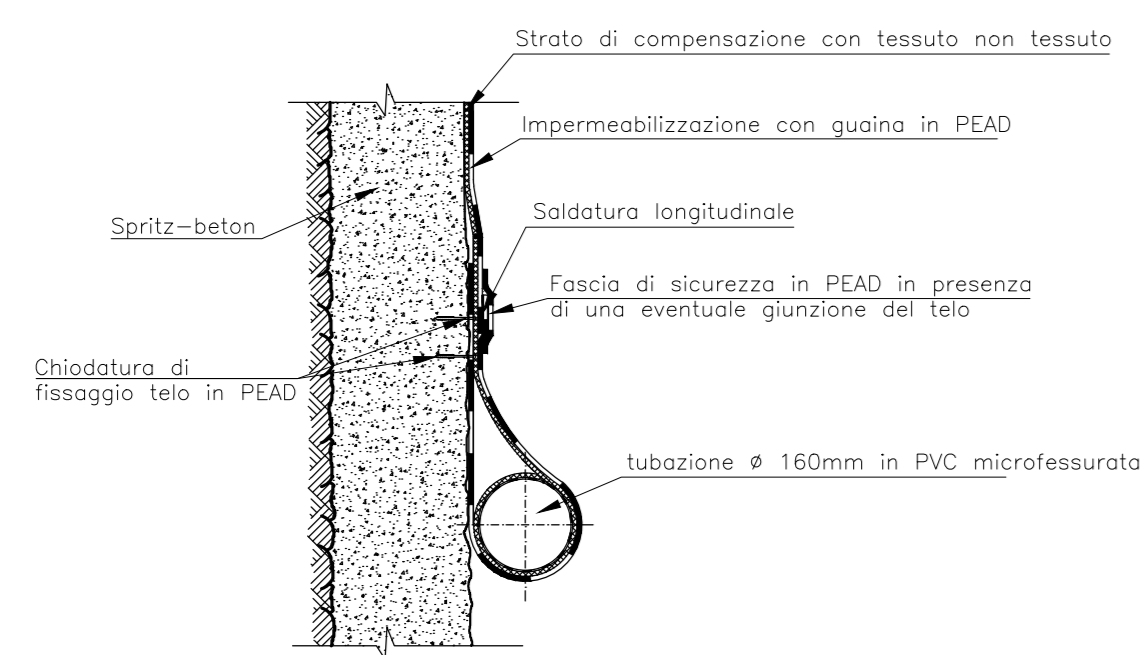
**SCHEMA DISTRIBUTIVO
SMALTIMENTO ACQUE IN GALLERIA**

Scale 1:50



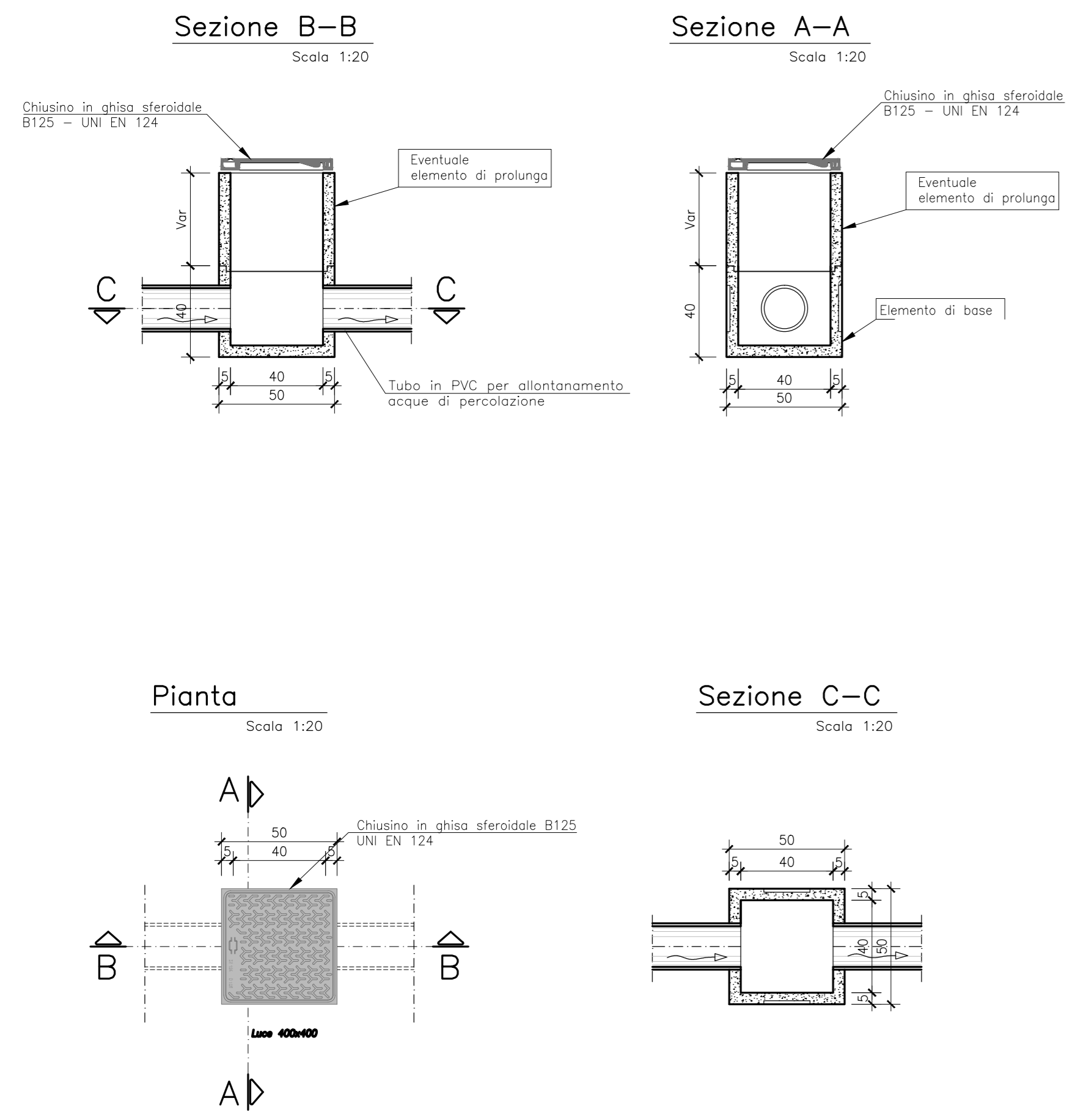
PARTICOLARE 1

**PARTICOLARE TUBO DI DRENAGGIO PER TRATTO
CON IMPERMEABILIZZAZIONE A TUBO APERTO**

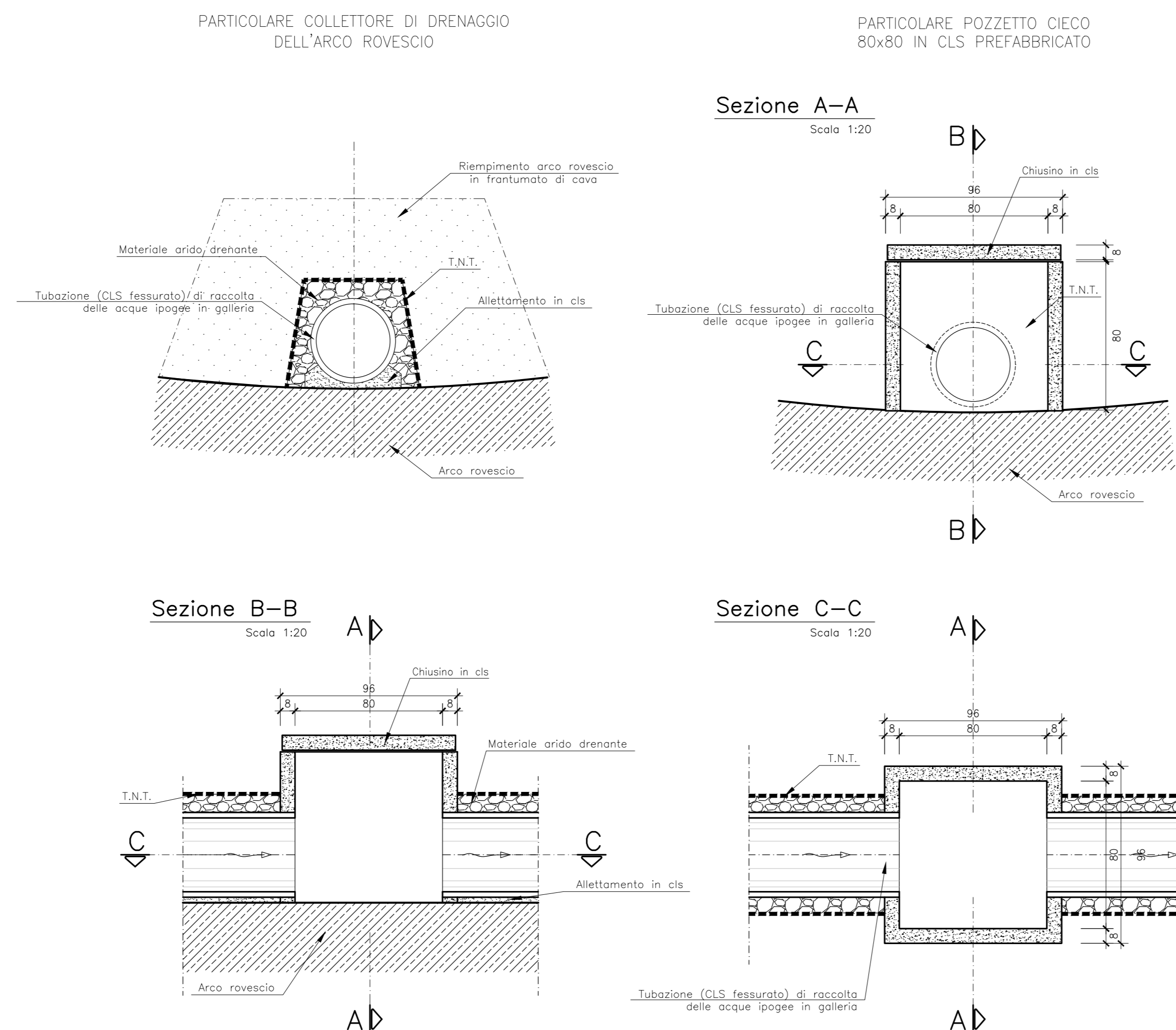


PARTICOLARE 2

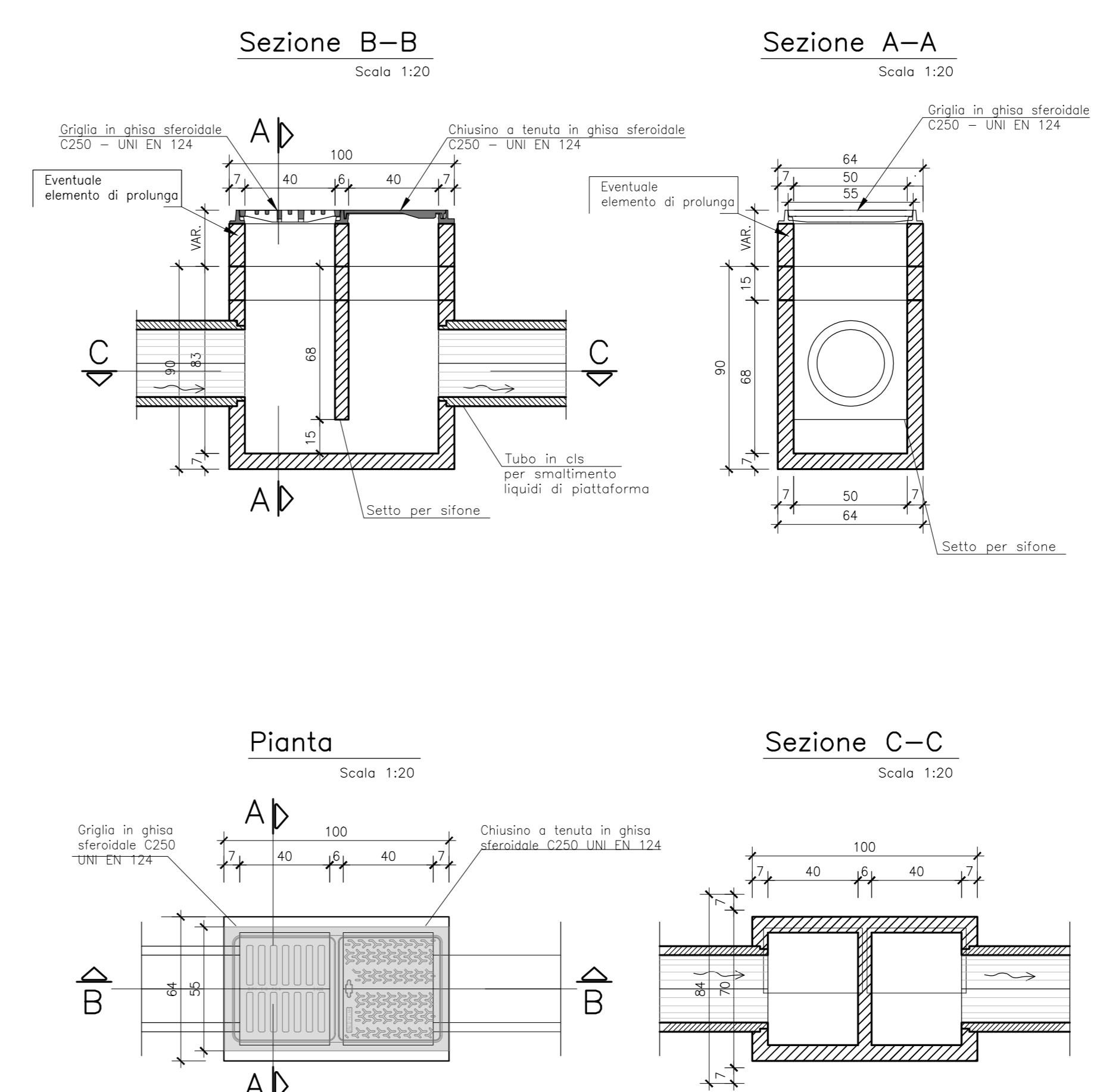
**POZZETTO 40x40 IN CLS PREFABBRICATO
PER RACCOLTA ACQUE DRENAGGIO GALLERIA**



RACCOLTA ACQUE DI DEPOSITO ARCO ROVESCIO

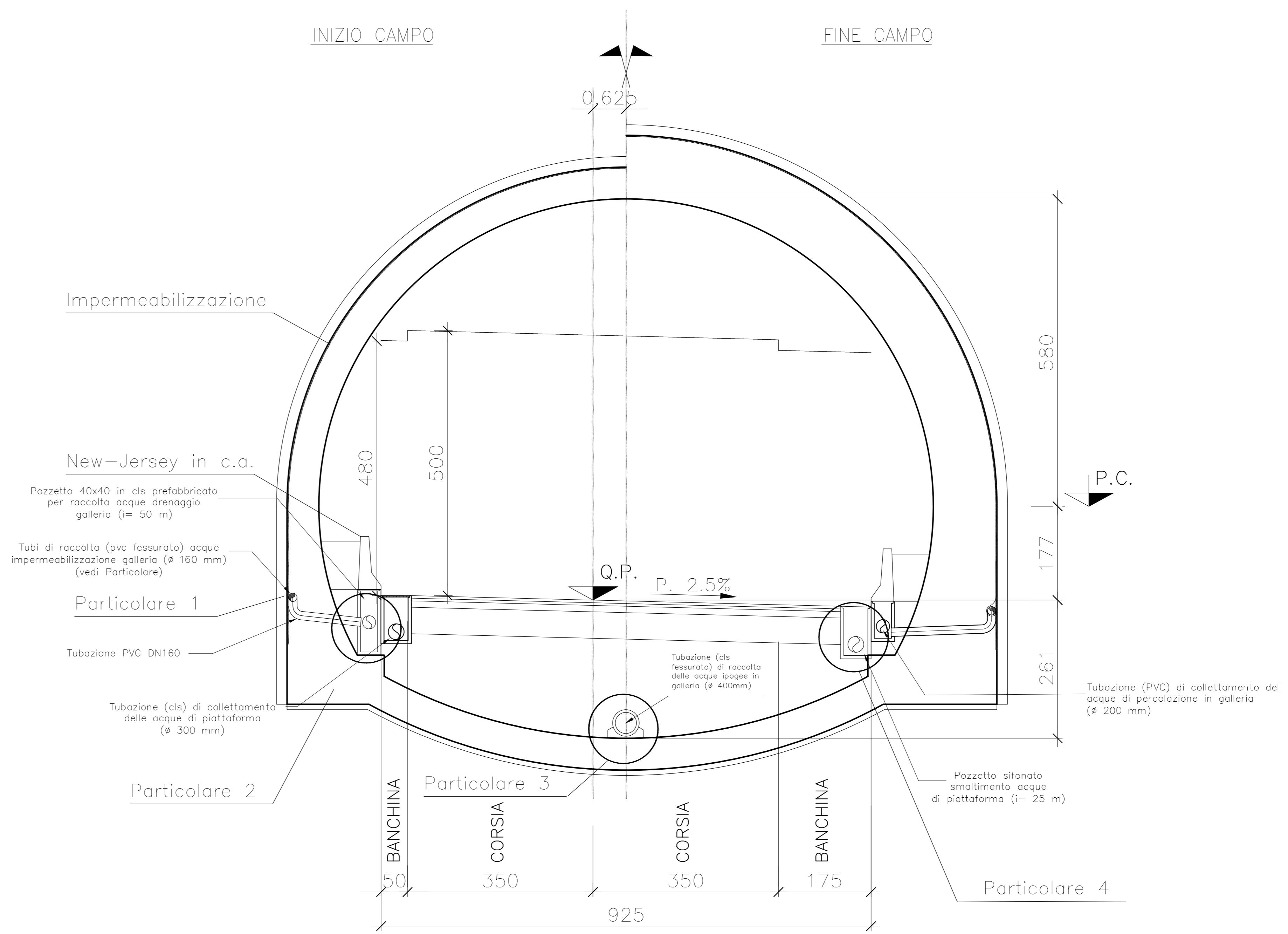


**POZZETTO SIFONATO
SMALTIMENTO ACQUE DI PIATTAFORMA**



SEZIONE CORRENTE sc. 1:100

SEZIONE IN RETTIFILO



SPECIFICHE MATERIALI:

- Impermeabilizzazione:**
 - Geotessile di cotone non inferiore a 300 g/m²
 - Resistenza a trazione: P 1900 N/5cm
 - Guaina in PVC di spessore P 2mm ± 0% (UNI B2020)
 - Pieno specifico: P 1.30 g/cm³ ± 2% (UNI 7002)
 - Resistenza a trazione: > 1700 N/cm² (DIN 16938 E)
 - Allungamento a rottura: 300% (DIN 16938 E)
 - Resistenza a compressione: > 300 N/cm²
 - Durezza a shore: 75 (DIN 53505)
 - Piegatura a freddo: -20°C (DIN 16938)
 - Resistenza al calore: +70°C (DIN 53372)
 - Resistenza al freddo: -40°C
 - Impurezze: illimitata
- Manufatti prefabbricati:**
 - Tubi in PVC rigido serie sezione tipo 302
 - Diametro nominale: Dn 100-200-250mm
 - Tubi in conglomerato cementizio (secondo UNI 9534)
 - Classe: 3°, giunti a bacciere
 - Pozzetti a base in C.A.V. Rck P 30 Mpa
 - Armatura in barre di acciaio: B450c controllato in stabilimento
 - R.E.S.-I x P 440 Mpa-f x P 390 Mpa-f = f x P 1.10
- Dispositivi di coronamento:**
 - Chiusura a griglia carrabili con corrimano in ghisa sferoidale (salvo diverse indicazioni) (secondo UNI EN 124)
 - Classe: D400 con elementi di bloccaggio
 - Chiusura a griglia carrabili con corrimano in acciaio zincato a caldo (secondo UNI EN 124)
 - Classe: C250 con elementi di bloccaggio
 - Dispositivi non carrabili con corrimano in acciaio zincato a caldo (secondo UNI EN 124)
 - Classe: B125
- Riempimenti ed opere in cls non armato:**
 - Conglomerato cementizio: Rck P 25 Mpa
 - Elementi marginali: Rck P 25 Mpa
 - Conglomerato cementizio: Rck P 25 Mpa

PARTICOLARE 3

PARTICOLARE 4



S.S.N.318 DI VALFABBRICA
Tratto Valfabbrica-Schifanoia - Interventi di completamento dal Km 16+224 al Km 19+354
Lotto 5 : 1 stralcio parte B: raddoppio galleria Picchiarella e viadotto Tre Vescovi
2 stralcio: raddoppio galleria Casacastalda e viadotto Calvario

PROGETTO ESECUTIVO		cod. PG131 - PG6
PROGETTAZIONE: ATI SINTAGMA - GOG - IERINA		
IL RESPONSABILE DELL'INTEGRAZIONE DELLE PRESTAZIONI SPECIALISTICHE: Dot. Ing. Nando Granieri Ordine degli Ingegneri della Prov. di Perugia n° A351		
IL GRUPPO DI PROGETTAZIONE: MANDATARIO: Sintagma MANDANTIA: GEOTECNICA ICARIA Processo di ingegneria		
IL PROGETTISTA: Dot. Ing. Federico Pavesani Ordine degli Ingegneri della Prov. di Terni n° A844		
IL GEOLOGO: Dot. Geol. Giorgio Carpi Ordine dei Geologi della Regione Umbria n°108		
IL R.U.P.: Dot. Ing. Antonio Scalabrino		
IL COORDINATORE PER LA SICUREZZA IN FASE DI PROGETTAZIONE: Dot. Ing. Filippo Ferrarino Ordine degli Ingegneri della Prov. di Perugia n° A1373		
PROTOCOLLO	DATA	

**STUDIO IDROLOGICO E IDRAULICO
IDROLOGIA E IDRAULICA
Particolare smaltimento idraulico galleria**

CODICE PROGETTO	NOV. FILE	REVISIONE	SCALA:
PROGETTO	UV. PRG. N. PRG.		
DPPG08E	1701	T01D00IDRDT04	A
REVISIONE	DATA	REDAITTO	VERIFICATO
A	Emissione	25/10/2017	C.Casola F.Davanti N.Davanti
REV.	DESCRIZIONE	DATA	REDAITTO VERIFICATO APPROVATO