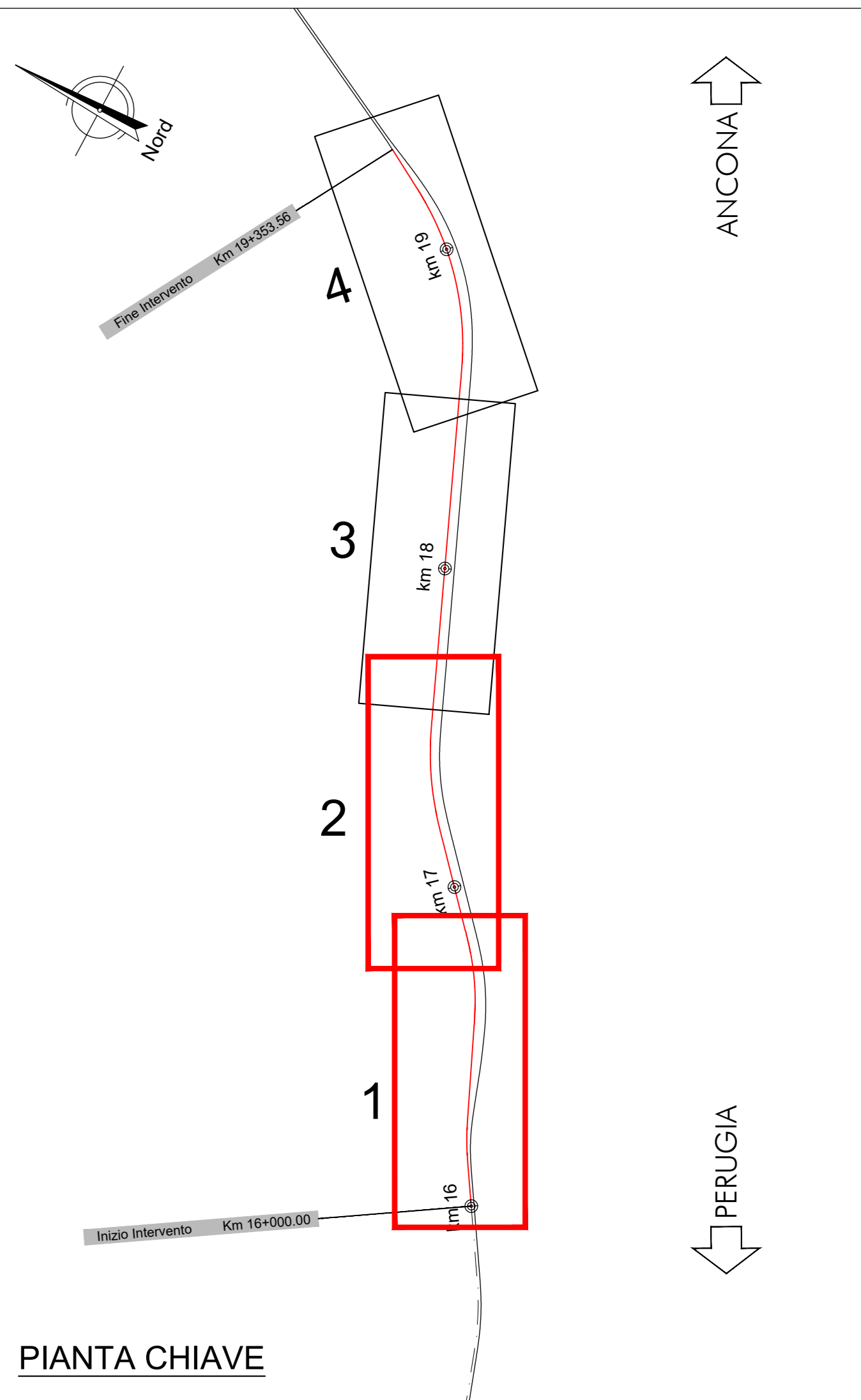


1

PLANIMETRIA DI PROGETTO

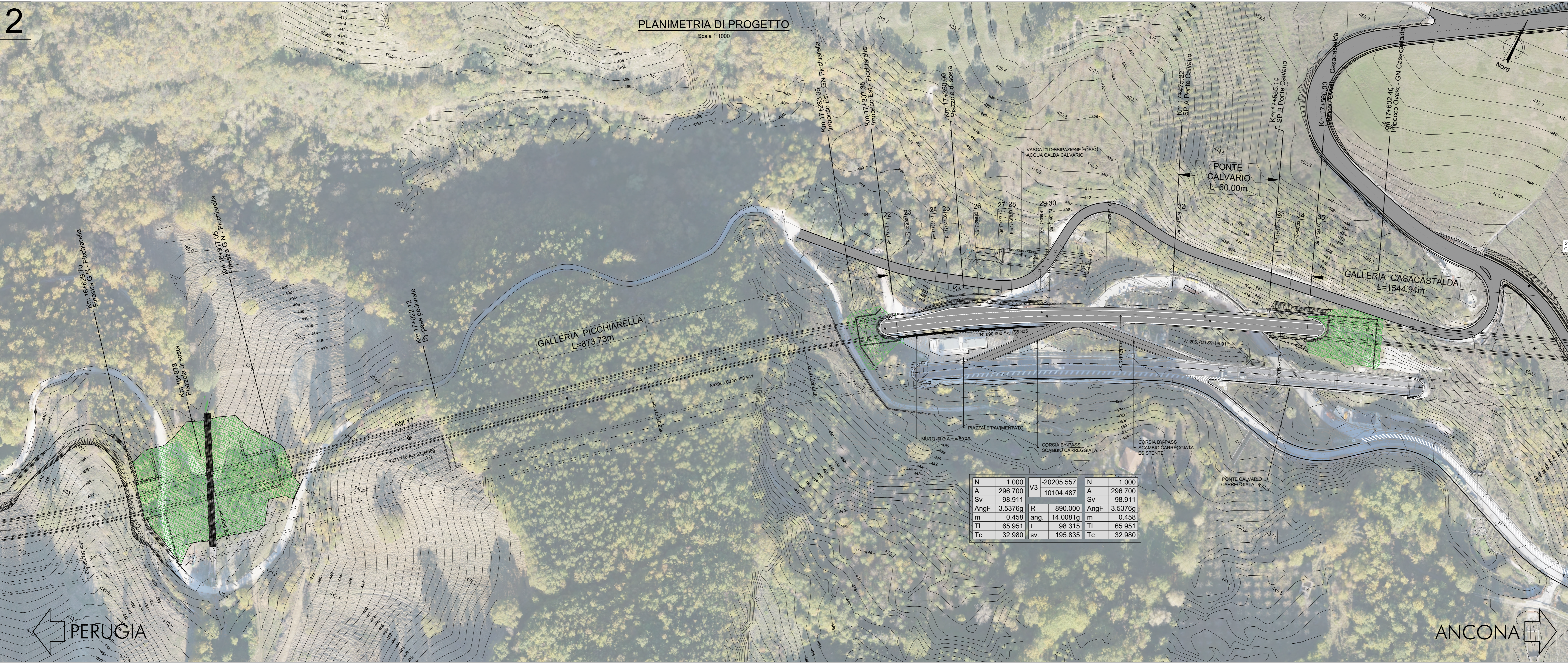
Scala 1:1000



2

PLANIMETRIA DI PROGETTO

Scala 1:1000



anas Direzione Progettazione e Realizzazione Lavori

S.S.N.318 DI VALFABBRICA
 Tratto Valfabbrica-Schifanoia - Interventi di completamento dal Km 16+224 al Km 19+354
 Lotto 5 : 1 stralcio parte B: raddoppio galleria Picchiarella e viadotto Tre Vescovi
 2 stralcio: raddoppio galleria Casacastalda e viadotto Calvario

PROGETTO ESECUTIVO COD. PG131 - P66

PROGETTAZIONE: **ATI SINTAGMA - GEGE - IERARIA**

IL RESPONSABILE DELL'INTEGRAZIONE DELLE PRESTAZIONI SPECIALISTICHE: **Sintagma**
 Dott. Ing. Nando Granieri

IL GRUPPO DI PROGETTAZIONE: **MANDANTIBUS**
GEOTECNICA **ICARIA**
 Dott. Ing. N. Granieri Dott. Ing. G. Caracciolo Dott. Ing. V. Rotatori
 Dott. Ing. N. Granieri Dott. Ing. S. Scaroni Dott. Ing. M. Anichini
 Dott. Ing. F. Jaffari Dott. Ing. A. Bracchi Dott. Ing. M. Anichini
 Dott. Ing. F. Duranti Dott. Ing. L. Caracciolo Dott. Ing. M. Anichini
 Dott. Ing. V. Dei Gai Dott. Ing. M. Anichini
 Dott. Ing. G. Caracciolo
 Dott. Ing. S. Scaroni
 Dott. Ing. E. Sestini
 Dott. Ing. L. Caracciolo
 Dott. Ing. L. Caracciolo
 Dott. Ing. L. Caracciolo
 Dott. Ing. F. Duranti
 Dott. Ing. F. Duranti

IL COORDINATORE PER LA SICUREZZA IN FASE DI PROGETTAZIONE:
 Dott. Ing. Filippo Frattolero
 Ordine degli Ingegneri della Prov. di Perugia n° 43373

PROTOCOLLO DATA

PROGETTO STRADALE
 Planimetria di progetto 1 di 2

CODICE PROGETTO	NOVE FILE	REVISIONE	SCALA:
PROGETTO	PRO-PS00-104-APP00-01		
DPPGG08	E 1701		A
CODICE ELAB.	P00P000TRAPP00		

A	Emissione	15/12/2017	S. Scapetta	F. Duranti	N. Granieri
REV.	DESCRIZIONE	DATA	REDATTO	VERIFICATO	APPROVATO