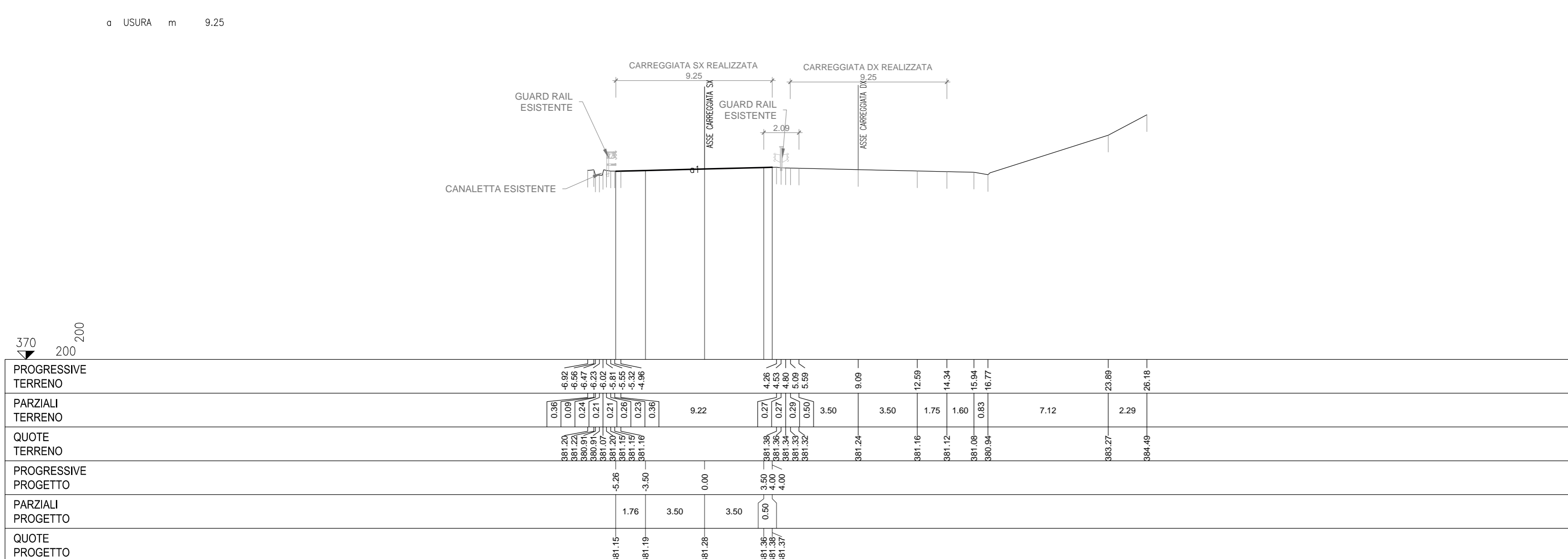
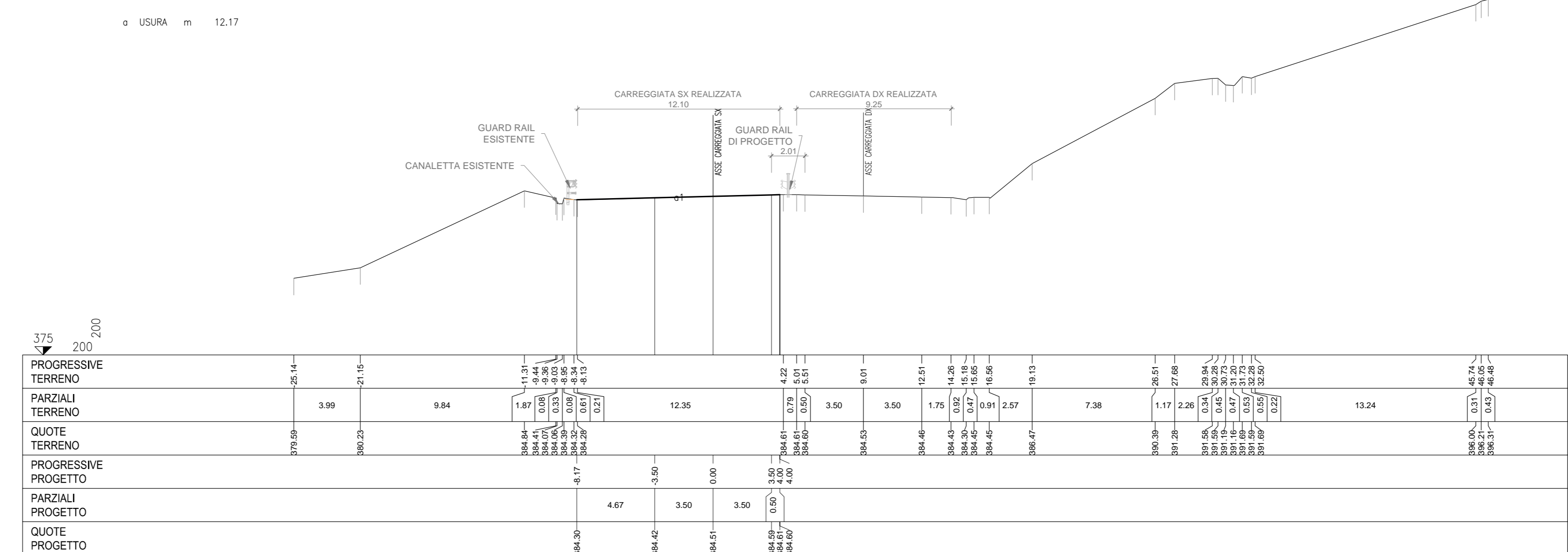


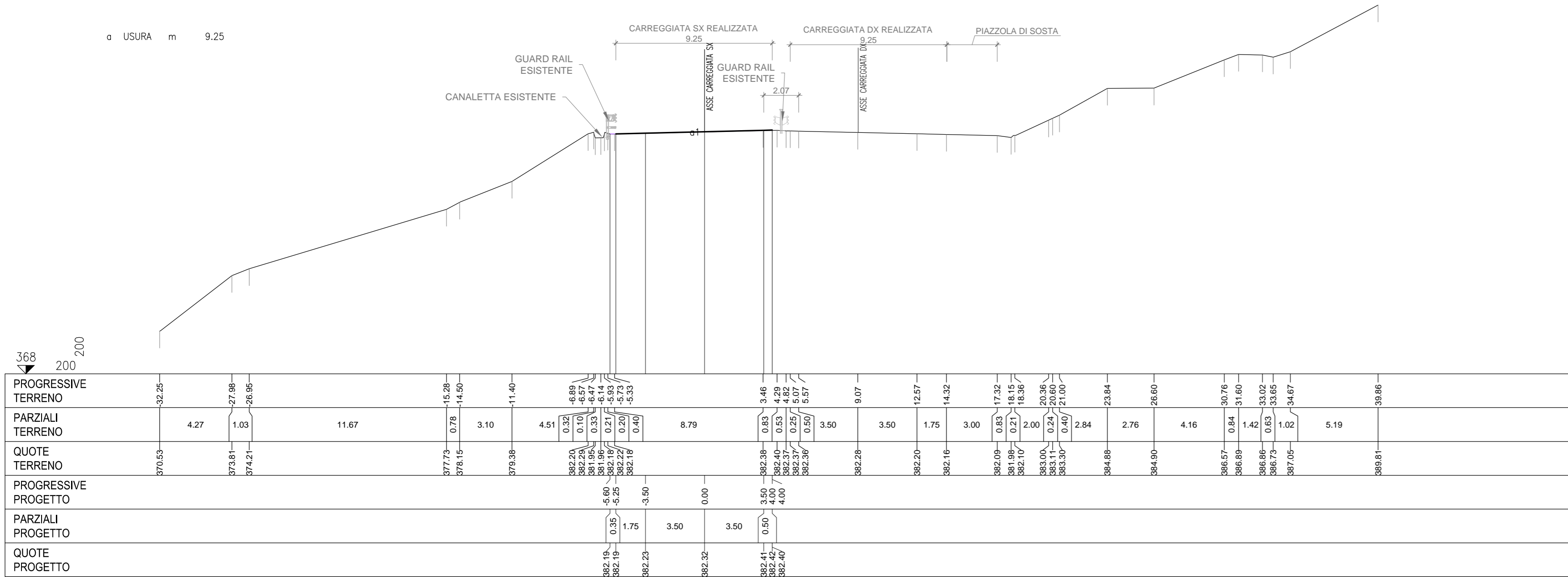
SEZIONE 1  
PROGRESSIVA 16000.00



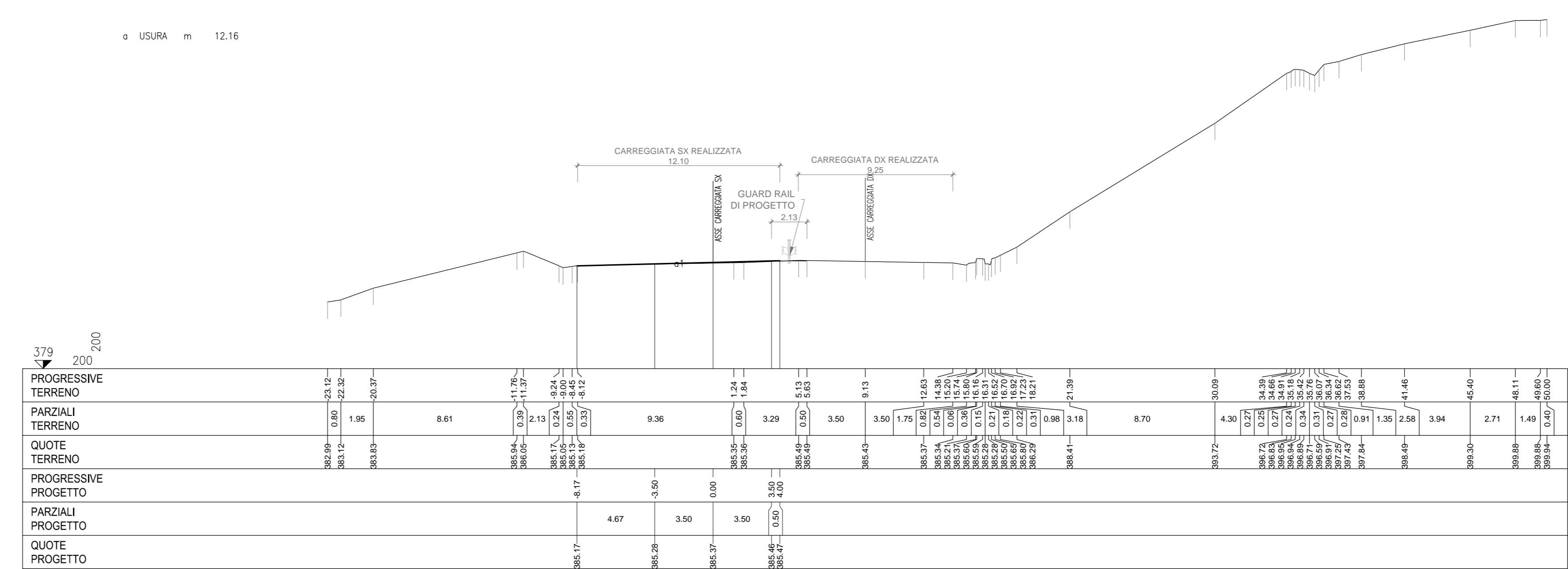
SEZIONE 4  
PROGRESSIVA 16063.31



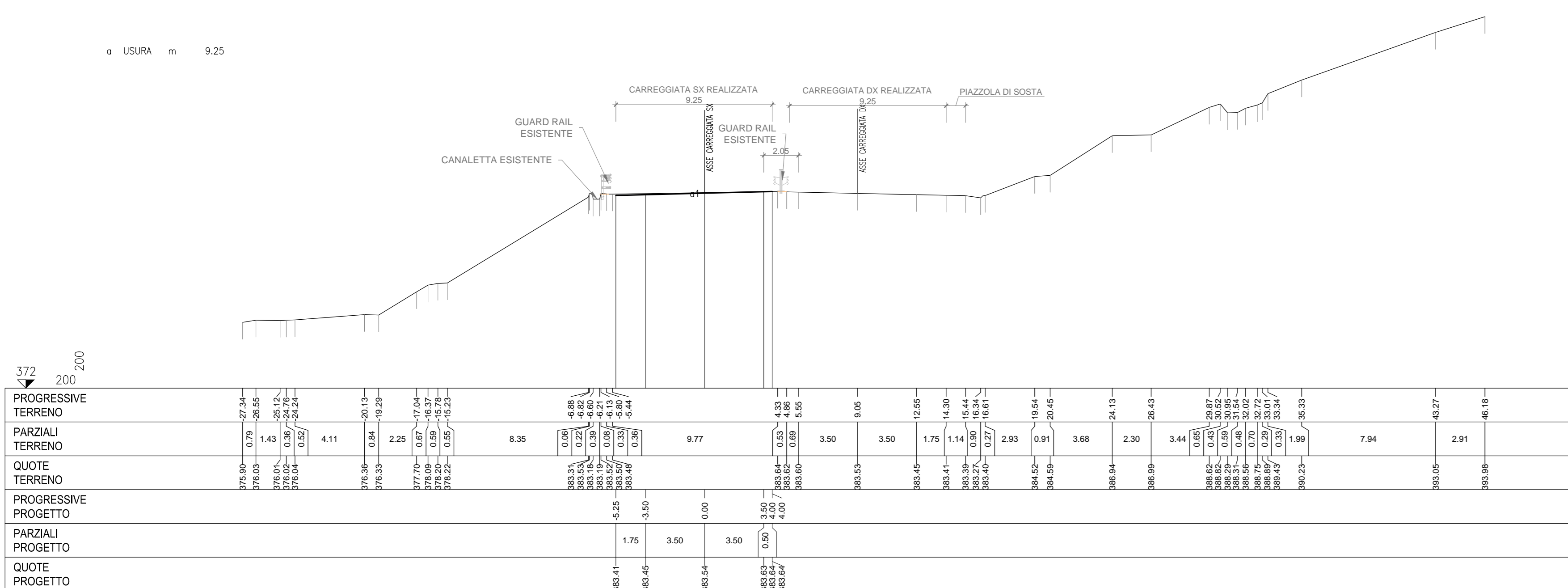
SEZIONE 2  
PROGRESSIVA 16020.00



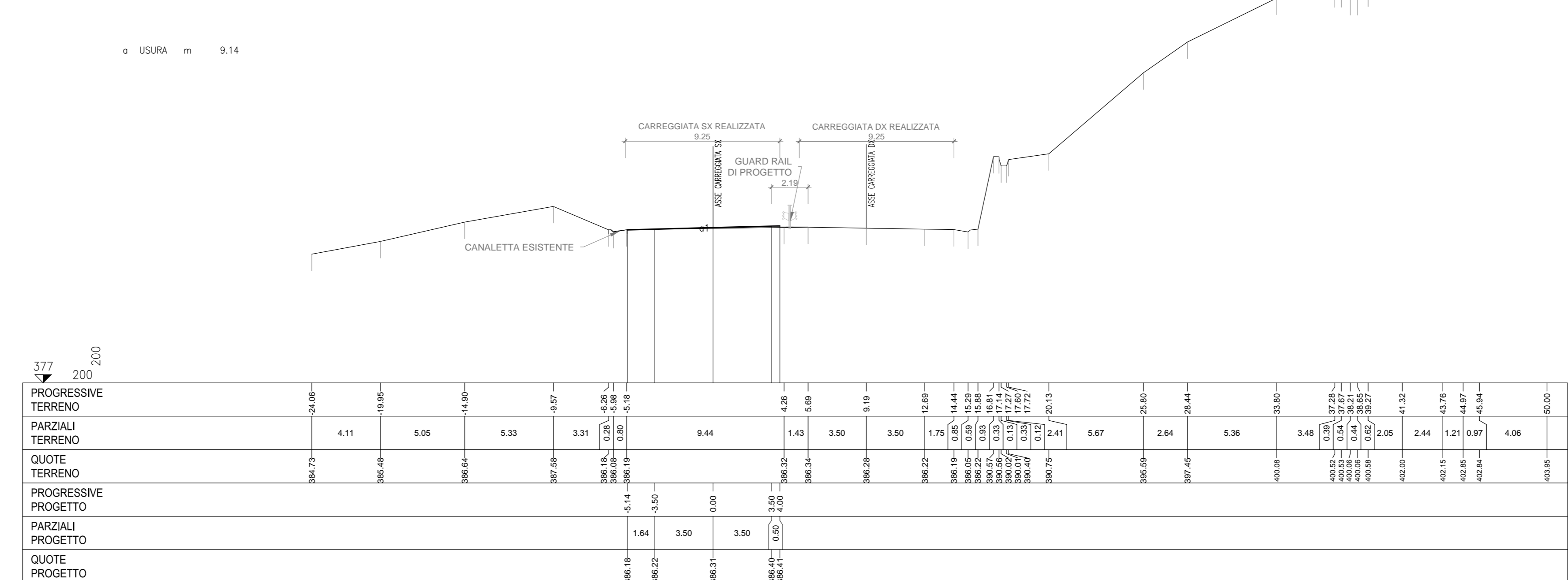
SEZIONE 5  
PROGRESSIVA 16081.31



SEZIONE 3  
PROGRESSIVA 16043.76



SEZIONE 6  
PROGRESSIVA 16101.31



**anas** Direzione Progettazione e Realizzazione Lavori

**S.S.N.318 DI VALFABBRICA**  
Tratto Valfabbrica-Schifanoia - Interventi di completamento dal km 16+224 al km 19+354  
Lotto 5 : 1 stralcio parte B: raddoppio galleria Picchiarella e viadotto Tre Vesuvi  
2 stralcio: raddoppio galleria Casacastalda e viadotto Calvario

**PROGETTO ESECUTIVO** COD. PG131 - PG6

**PROGETTAZIONE:** **ATI SINTAGMA - GOG - IERINA**

IL RESPONSABILE DELL'INTEGRAZIONE DELLE PRESTAZIONI SPECIALISTICHE: MANDATARIO: MANDANTI:

IL PROGETTISTA: **Sintagma** **GEOTECNICA** **ICARIA**  
Dot. Ing. N. Granelli Dot. Ing. D. Caracciolo Dot. Ing. V. Rotondi  
Dot. Arch. N. Granelli Dot. Ing. S. Scaroni Dot. Ing. M. Mariani  
Dot. Arch. A. Bracchi Dot. Ing. F. D'Amico Dot. Ing. V. Pivano  
Dot. Ing. F. D'Amico  
Dot. Geol. G. Compagni  
Dot. Ing. L. Scaroni  
Dot. Ing. E. Sestini  
Dot. Ing. L. Scaroni  
Dot. Ing. L. Dielli  
Dot. Ing. F. Pampalao  
Dot. Arch. F. Berti Tulli

IL COORDINATORE PER LA SICUREZZA IN FASE DI PROGETTAZIONE: **ANTONIO SCALAMANDRE**

IL COORDINATORE PER LA SICUREZZA IN FASE DI PROGETTAZIONE: **ANTONIO SCALAMANDRE**

PROTOCOLLO DATA

**PROGETTO STRADALE**  
Sezioni trasversali dal km 16+000.0 al km 16+101.3

CODICE PROGETTO: **PP00-PS00-TR-3200-4** NOME FILE: **PP00-PS00-TR-3200-4** REVISIONE: **A** SCALA: **1:200**

PROGETTO: **PP00-PS00-TR-3200-4** LIV. PROJ.: **E** S. PROJ.: **1701** CODICE ELAB.: **PP00-PS00-TR-3200-4**

**A** Emisione: **25/10/2017** S. Disegnato: **S. Scaroni** F. Disegnato: **N. Granelli**

REV. DESCRIZIONE DATA REDATTO VERIFICATO APPROVATO