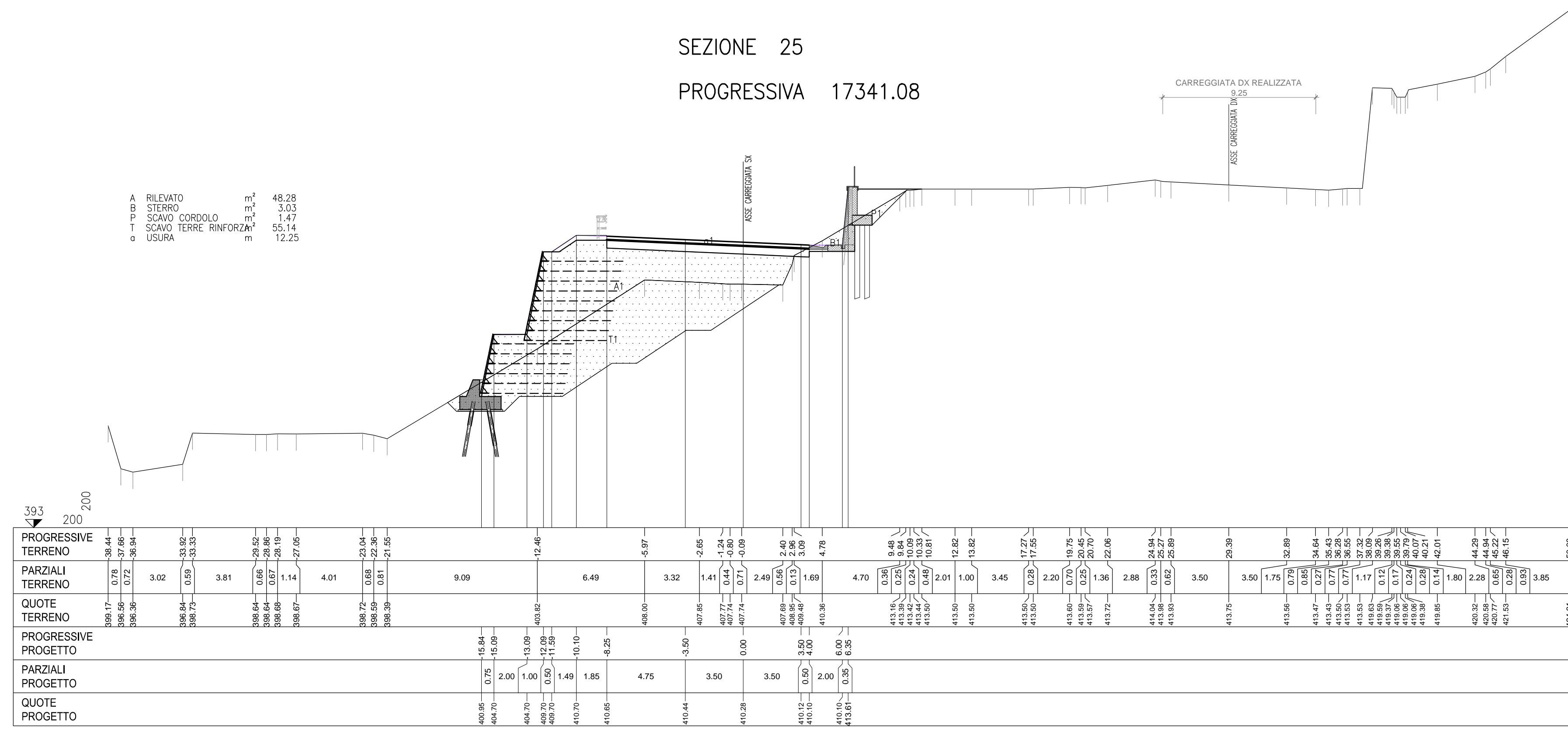
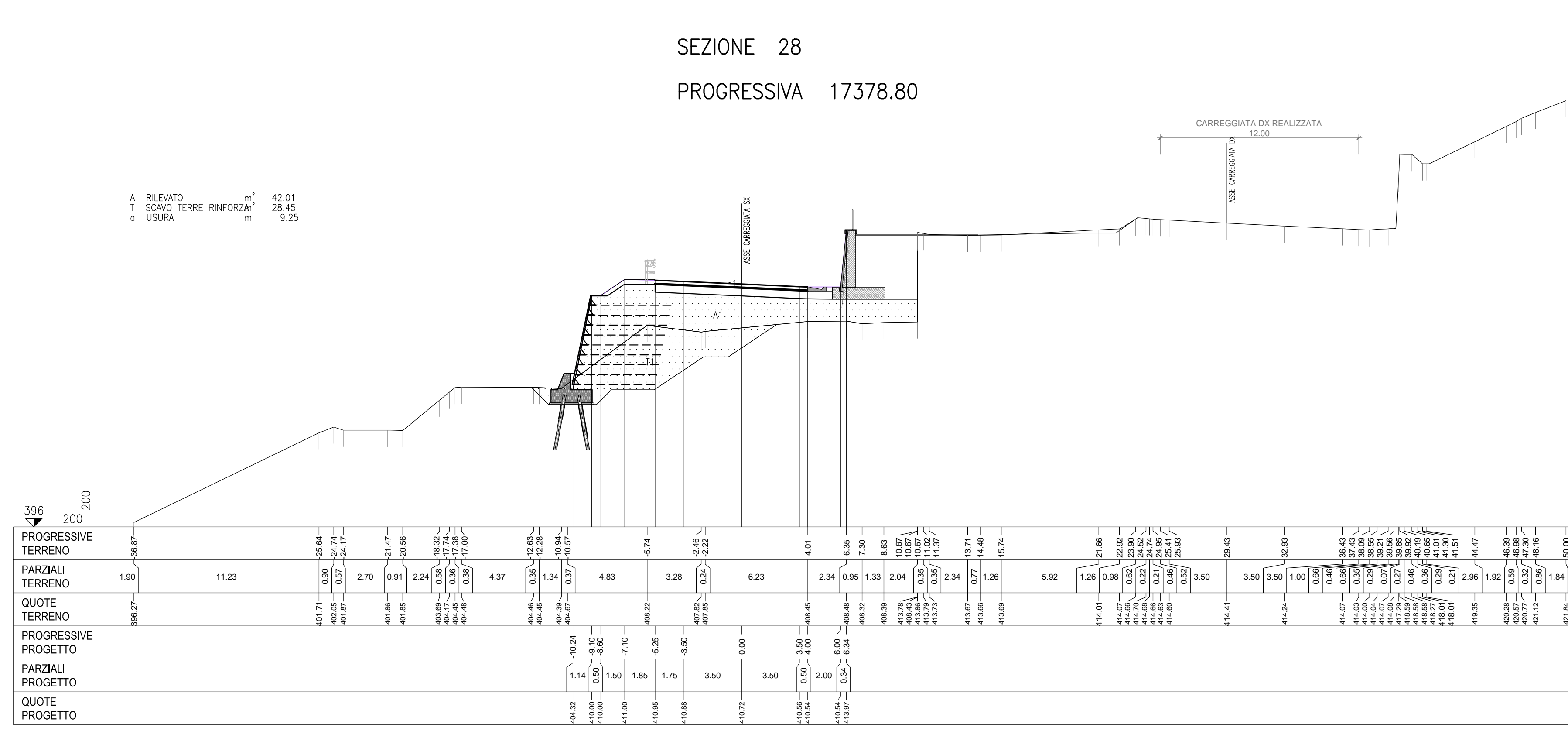


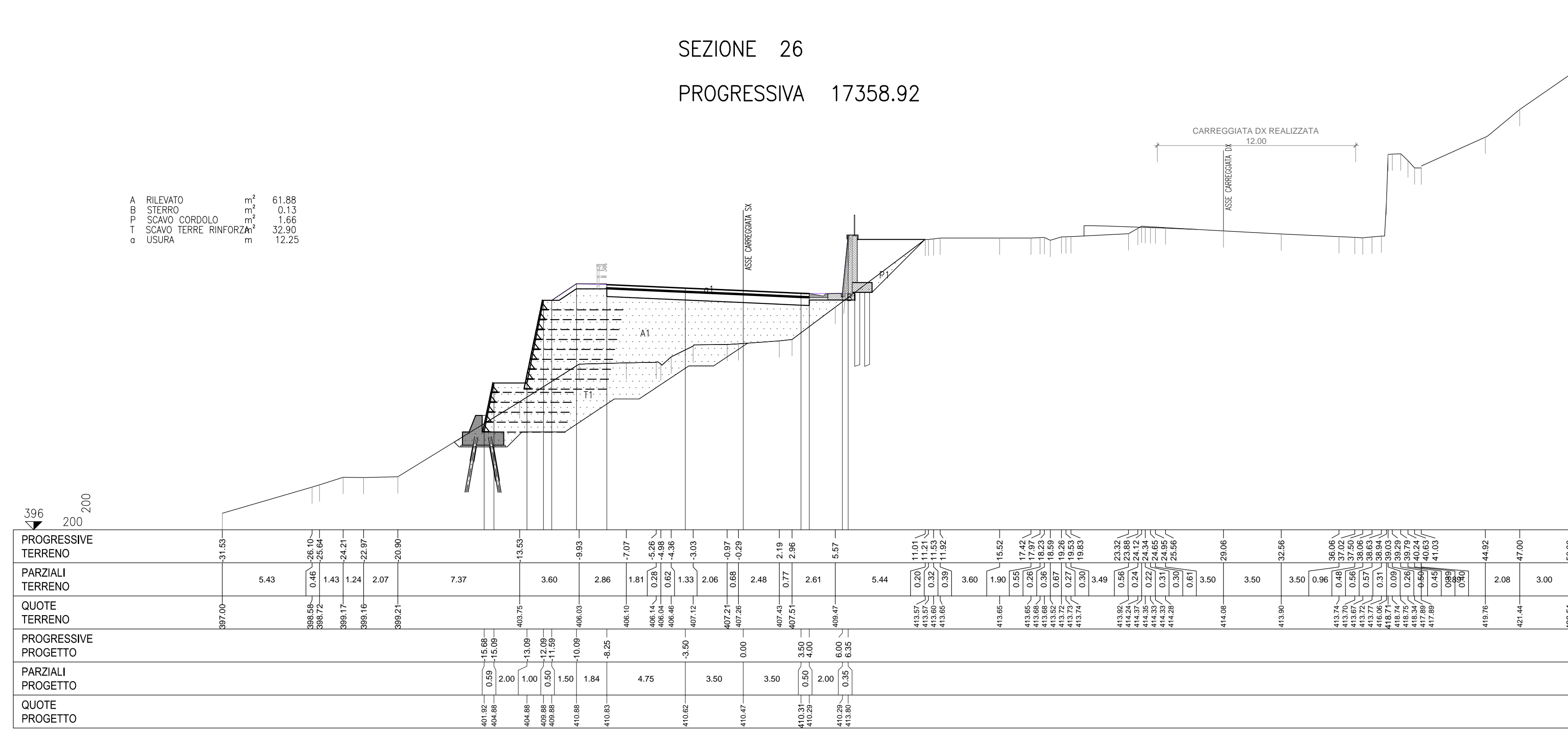
SEZIONE 25  
PROGRESSIVA 17341.08



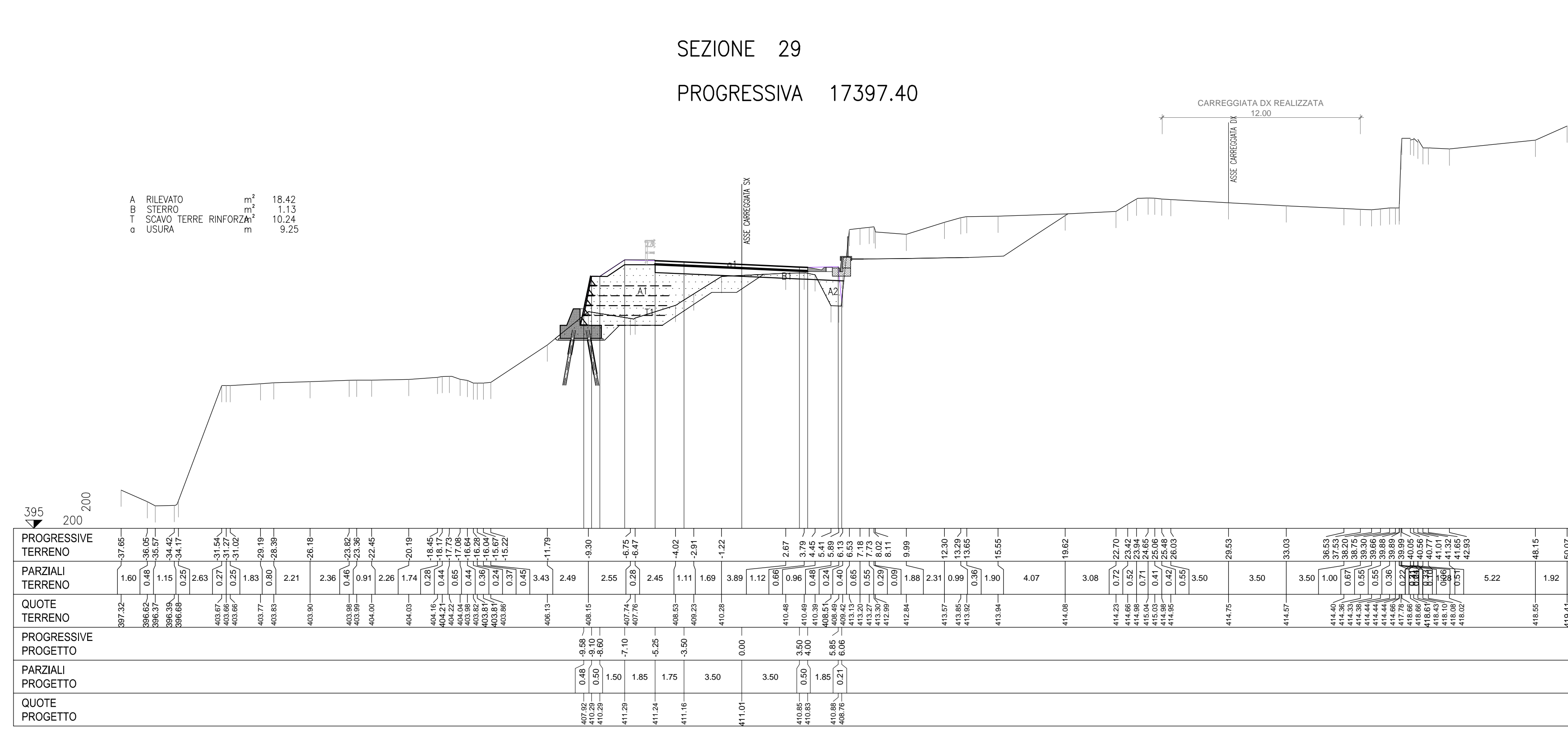
SEZIONE 28  
PROGRESSIVA 17378.80



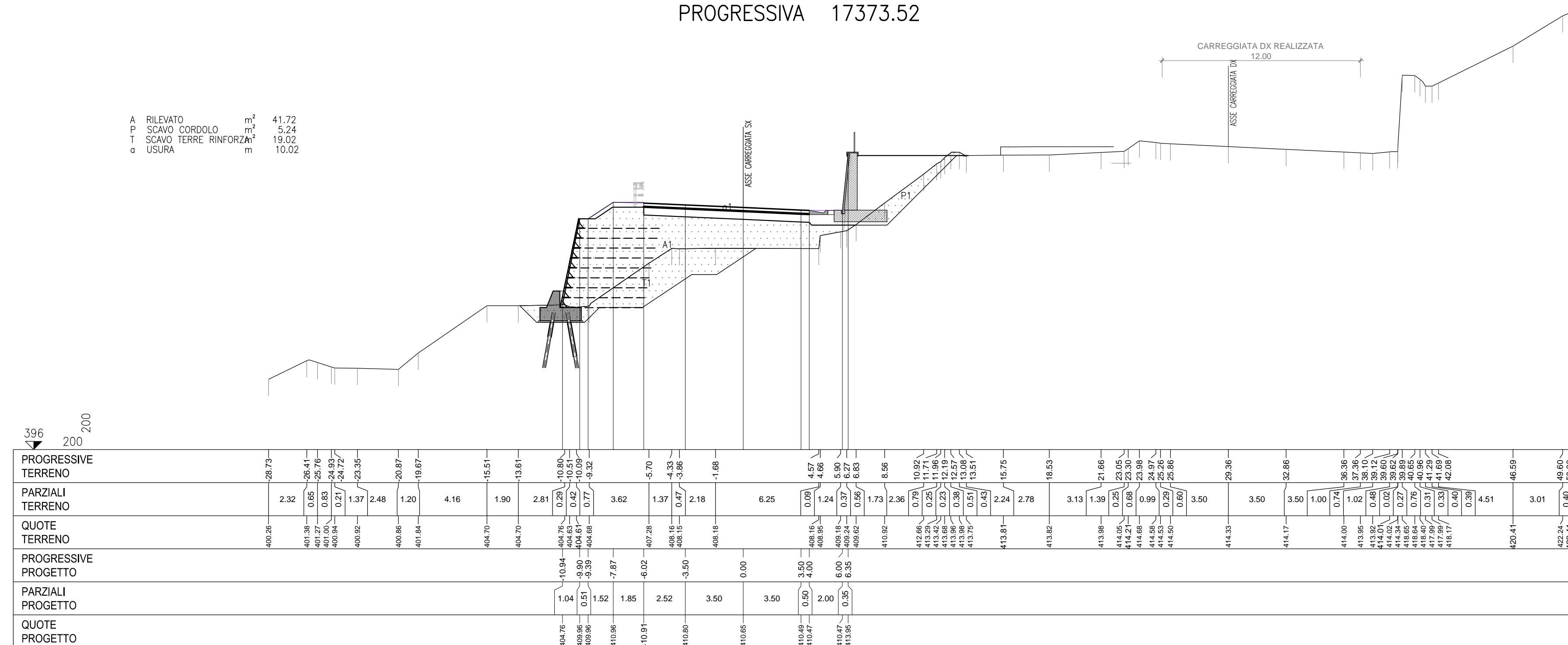
SEZIONE 26  
PROGRESSIVA 17358.92



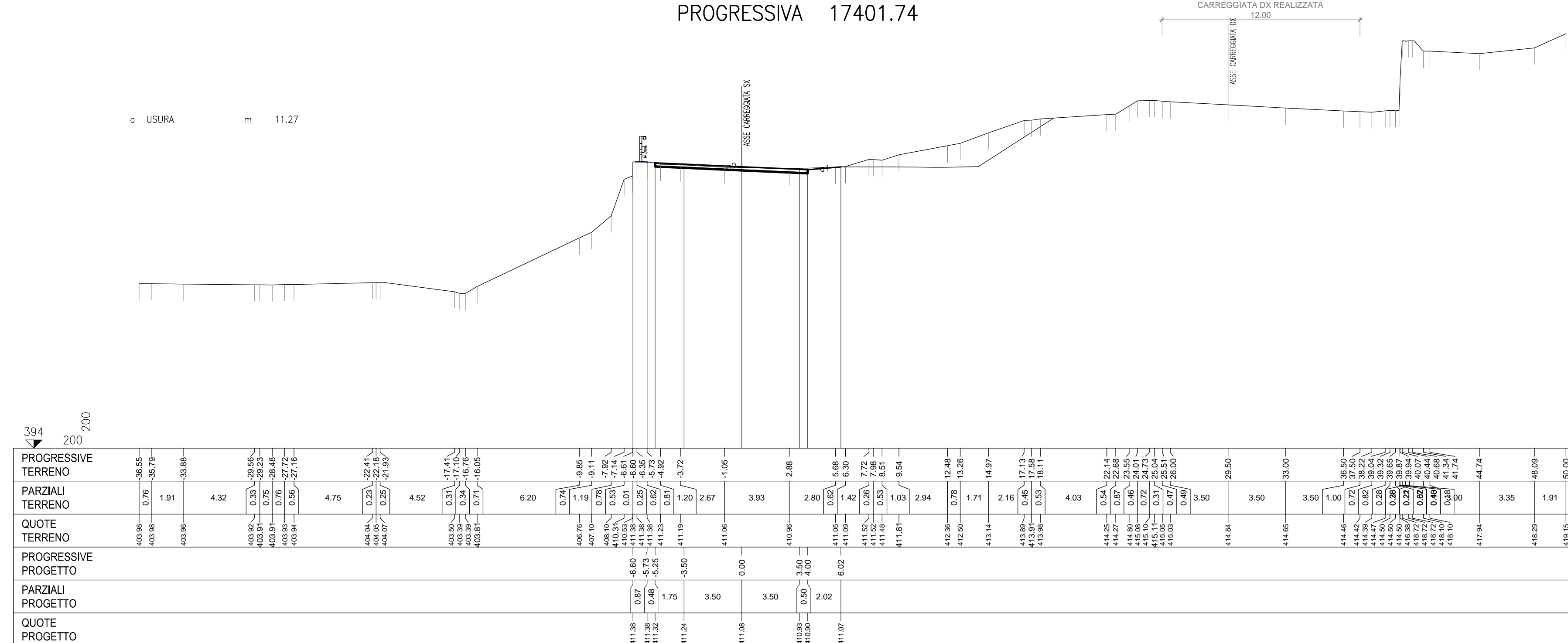
SEZIONE 29  
PROGRESSIVA 17397.40



SEZIONE 27  
PROGRESSIVA 17373.52



SEZIONE 30  
PROGRESSIVA 17401.74



**anas** Direzione Progettazione e Realizzazione Lavori

**S.S.N.318 DI VALFABBRICA**  
 Tratto Valfabbrica-Schifanoia - Interventi di completamento dal km 16+224 al km 19+354  
 Lotto 5 : 1 stralcio parte B: raddoppio galleria Picchiarella e viadotto Tre Vescovi  
 2 stralcio: raddoppio galleria Casacastalda e viadotto Calvaro

**PROGETTO ESECUTIVO** COD. PG131 - PG6

PROGETTAZIONE: **ATI SINTAGMA - GOG - IERINA**

IL RESPONSABILE DELL'INTEGRAZIONE DELLE PRESTAZIONI SPECIALISTICHE: MANDATARIO: MANDANTI:

IL PROGETTISTA: Dot. Ing. Federico Pisanelli  
 Ordine degli Ingegneri della Prov. di Terni n° 4844

IL COORDINATORE PER LA SICUREZZA IN FASE DI PROGETTAZIONE: Dot. Ing. Filippo Pisanelli  
 Ordine degli Ingegneri della Prov. di Perugia n° A1373

IL GRUPPO DI PROGETTAZIONE: SINTAGMA, GEOTECNICA, ICARIA

PRODOTTORE: ANTONIO SCALAMANDRE

**PROGETTO STRADALE**  
 Sezioni trasversali dal km 17+341.1 al km 17+401.7

CODICE PROGETTO: D P P C G 0 8 E 1 7 0 1  
 NOME FILE: P00-PS00-TR-3204-A  
 REVISIONE: A  
 SCALA: 1:200

| REV. | DESCRIZIONE | DATA       | REDATTO      | VERIFICATO   | APPROVATO |
|------|-------------|------------|--------------|--------------|-----------|
| A    | Emissione   | 25/10/2017 | S. Scappetta | F. Durantoni | A. Grandi |