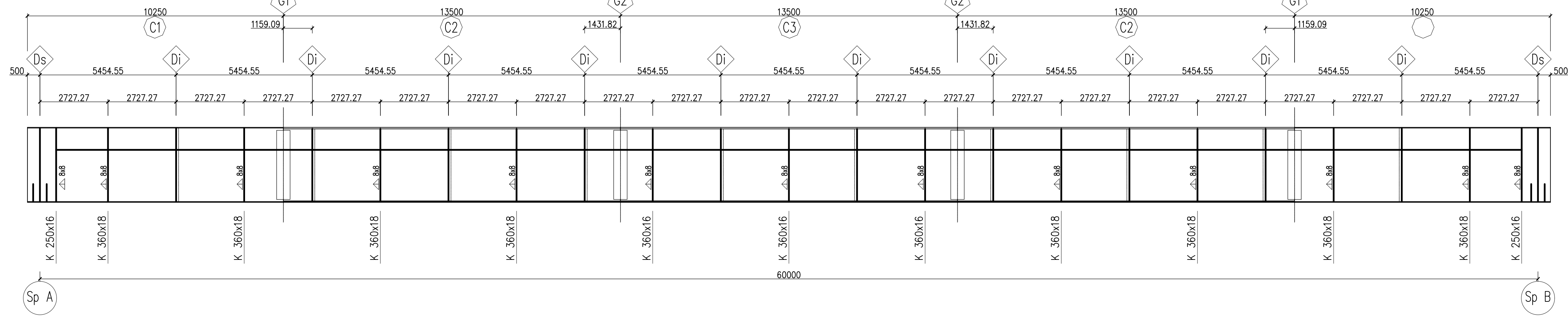
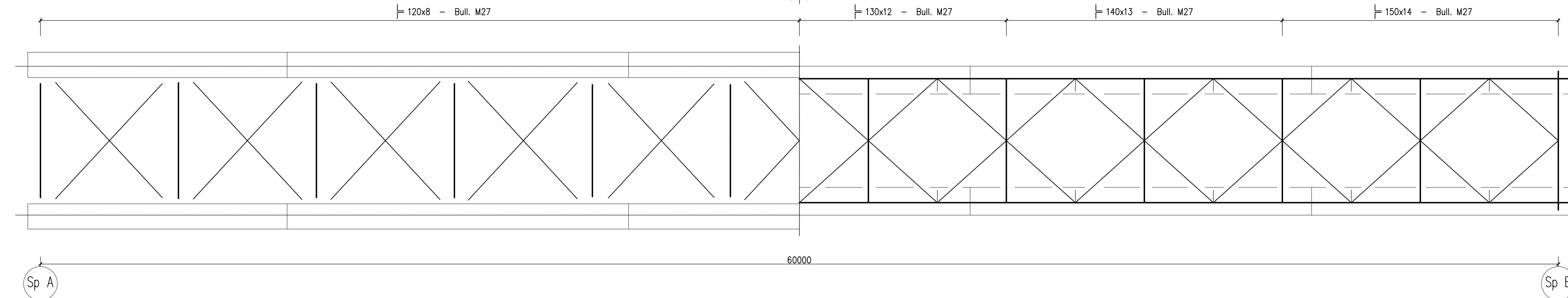


PROSPETTO

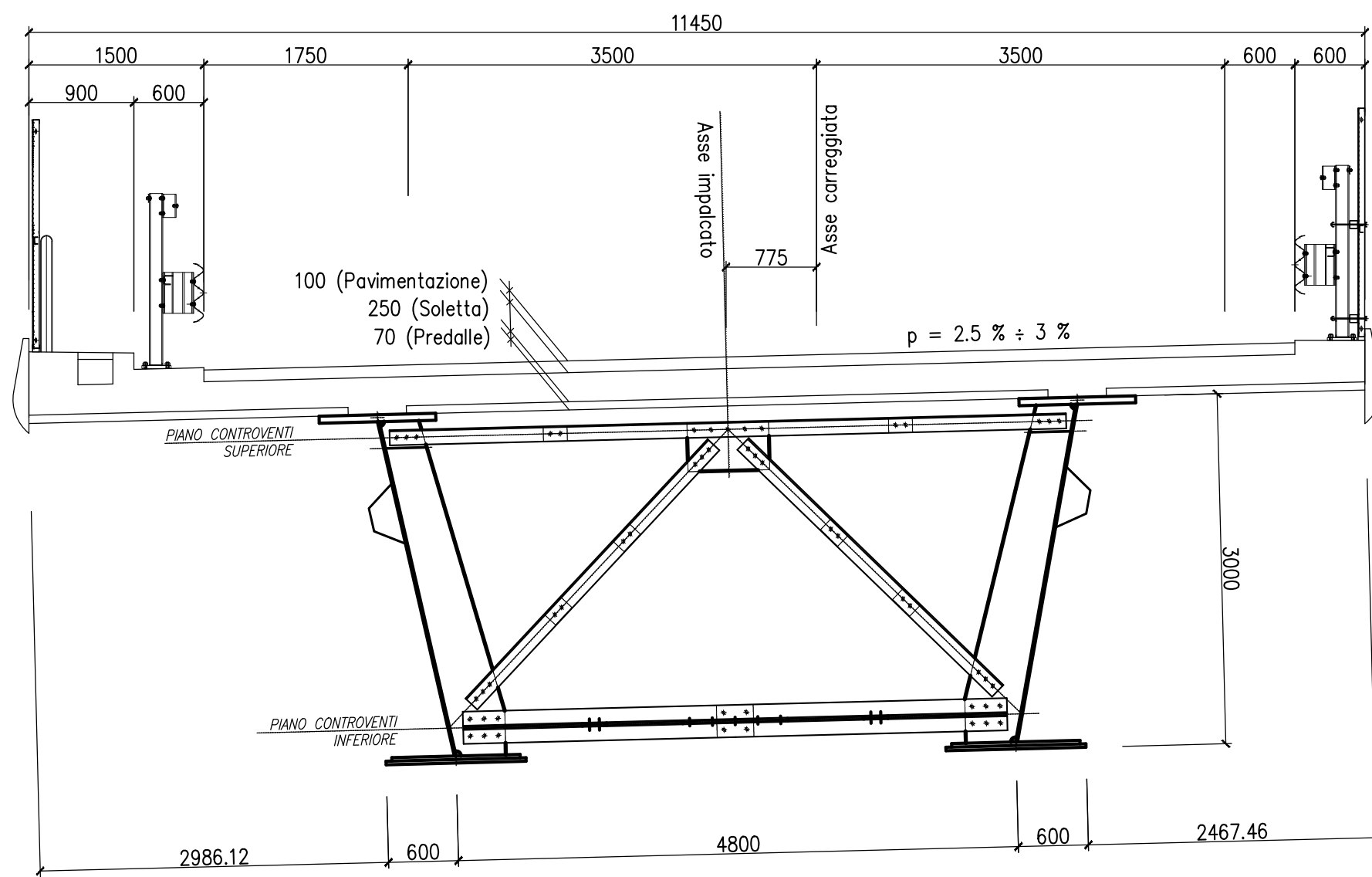


1/2 PIANTA CONTROVENTI SUPERIORI

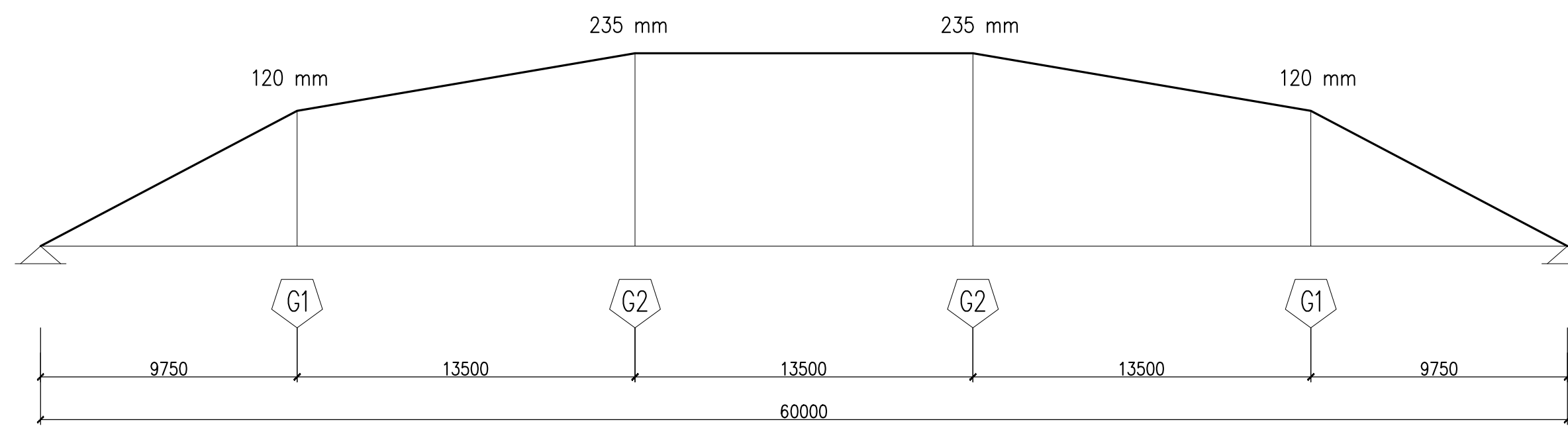
1/2 PIANTA CONTROVENTI INFERIORI



SEZIONE TRASVERSALE



SCHEMA CONTROFRECCIA



Direzione Progettazione e Realizzazione Lavori

**S.S.N.318 DI VALFABBRICA**  
 Tratto Valfabbrica-Schifanoia - Interventi di completamento dal Km 16+224 al Km 19+354  
 Lotto 5 : 1 stralcio parte B: raddoppio galleria Picchiarella e viadotto Tre Vescovi  
 2 stralcio: raddoppio galleria Casacastalda e viadotto Calvario

PROGETTO ESECUTIVO

cod. PG131 - PG6

<b>PROGETTAZIONE:</b> ATI SINTAGMA - GDG - ICARIA	
IL RESPONSABILE DELL'INTEGRAZIONE DELLE PRESTAZIONI SPECIALISTICHE: Dott. Ing. Nando Granieri Ordine degli Ingegneri della Prov. di Perugia n° A351	IL GRUPPO DI PROGETTAZIONE: <b>MANDATARIA:</b> Sintagma Dott. Ing. N. Granieri Dott. Arch. N. Kamenicky Dott. Ing. V. Truffini Dott. Arch. A. Bracchini Dott. Ing. F. Durastanti Dott. Geol. G. Cerquiglini Geom. S. Scopetta Dott. Ing. L. Sbrenna Dott. Ing. E. Sellari Dott. Ing. L. Stoppini Dott. Ing. I. Dinelli Dott. Ing. L. Nani Dott. Ing. F. Pambianco Dott. Agr. F. Berti Nulli
IL PROGETTISTA: Dott. Ing. Federico Durastanti Ordine degli Ingegneri della Prov. di Terni n° A844	<b>MANDANTI:</b> ICARIA Dott. Ing. D. Caraccioli Dott. Ing. S. Sacconi Dott. Ing. G. Cordua Dott. Ing. V. De Gori Dott. Ing. V. Rotisciani Dott. Ing. F. Macchioni Dott. Ing. M. Sorbelli Dott. Ing. V. Piuino Dott. Ing. G. Pulli
IL GEOLOGO: Dott. Geol. Giorgio Cerquiglini Ordine dei Geologi della Regione Umbria n°108	IL R.U.P. Dott. Ing. Antonio Scalamandrè
IL COORDINATORE PER LA SICUREZZA IN FASE DI PROGETTAZIONE: Dott. Ing. Filippo Pambianco Ordine degli Ingegneri della Prov. di Perugia n° A1373	INGENGERI DELLA PROVINCIA DI PERUGIA SETTORE STRADALE E AMBIENTALE SETTORE INDUSTRIALE SETTORE DELLA PIANIFICAZIONE
PROTOCOLLO	DATA

OPERE D'ARTE MAGGIORI: VIADOTTI E PONTI  
 VIADOTTO CALVARIO  
 Carpenteria impalcato - Pianta e Sezioni

CODICE PROGETTO		NOME FILE P00-VI02-STR-CP07-A		REVISIONE	SCALA:
PROGETTO D P P G 0 8	LIV. PROG. E	N. PROG. 1 7 0 1	CODICE ELAB. P 0 0 V I 0 2 S T R C P 0 7	A	1:100
A	Emissione	25/10/2017	L. Sbrenna	F. Durastanti	N. Granieri
REV.	DESCRIZIONE	DATA	REDATTO	VERIFICATO	APPROVATO